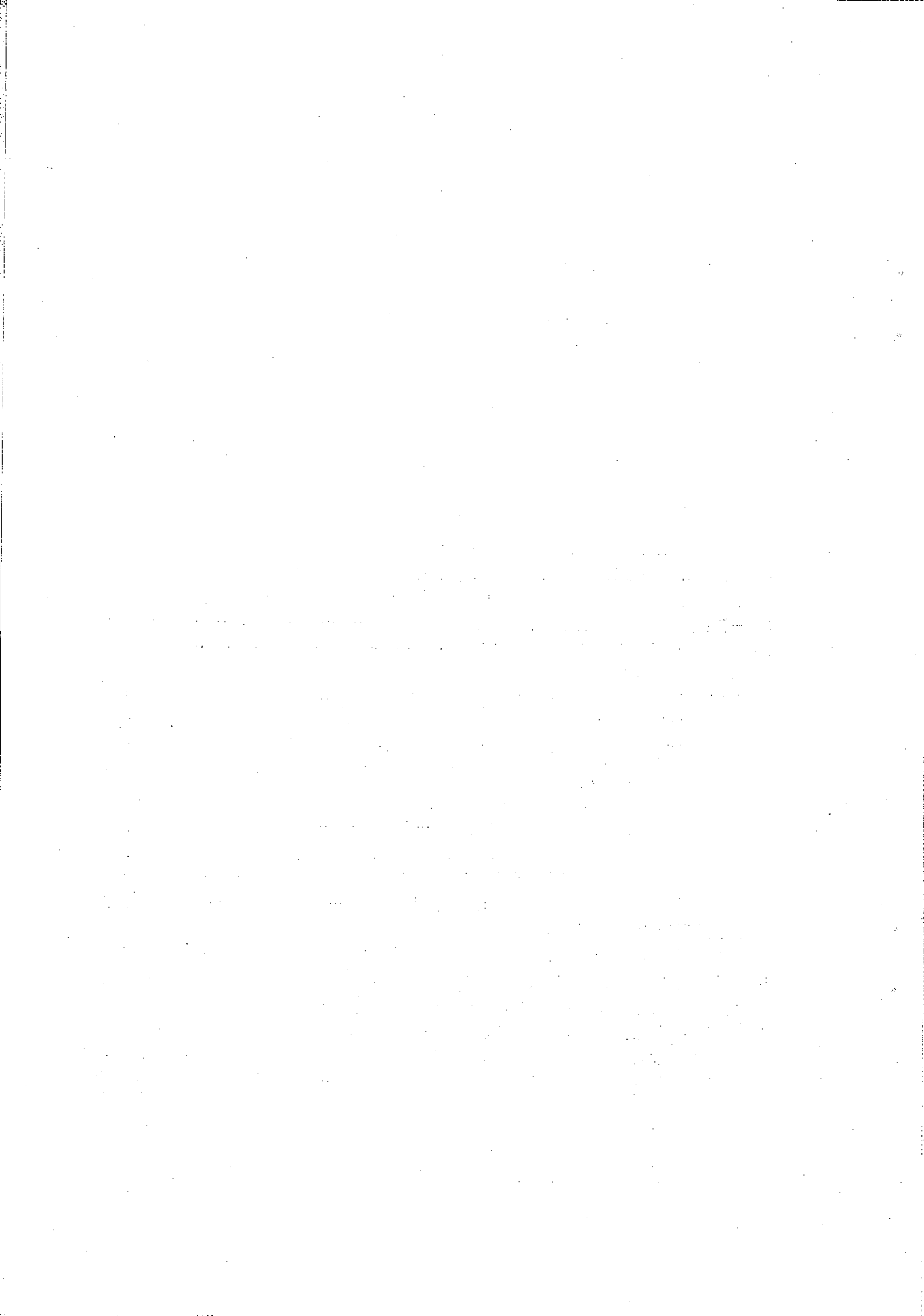


## 5. 財 政 ・ 税 務

### — 目 次 —

35	予算額 (当初) (昭47年度) .....	123
36	一般会計歳入歳出予算額 (当初) (昭47年度) .....	124
37	特別会計歳入歳出予算額 (当初) (昭47年度) .....	126
38	一般会計歳入歳出決算額の推移 (昭36年～昭45年) .....	127
39	一般会計歳入歳出決算額 (昭45年度) .....	128
40	特別会計歳入歳出決算額 (昭45年度) .....	130
41	特別会計歳入歳出決算額 (23区) (昭45年度) .....	131
42	一般会計歳入歳出予算額 (昭46年度) .....	132
43	特別会計歳入歳出予算額 (昭46年度) .....	134
44	都執行委任決算額 (昭41年度～昭45年度) .....	135
45	区有財産 (昭46年4月1日) .....	135
46	特別区税収入状況 (昭41年度～昭45年度) .....	135
47	税目別特別区税調定額 (現年度分) (昭41年度～昭45年度) .....	136
48	特別区税負担額 (現年度分) (昭41年度～昭45年度) .....	136
49	一般会計歳入歳出決算額 (23区) (昭45年度) .....	137
50	一般会計歳入決算額 (23区) (昭45年度) .....	138
51	一般会計目的別歳出決算額 (23区) (昭45年度) .....	140
52	一般会計性質別歳出決算額 (23区) (昭45年度) .....	142
53	特別区税負担額 (23区) (昭45年度) .....	144
54	特別区民税調定額 (23区) (昭45年度) .....	146
55	税目別都税調定額 (昭41年度～昭45年度) .....	148
56	税目別国税調定額 (昭41年度～昭45年度) .....	148



## 35 予 算 額 ( 当 初 )

(単位 千円)

(昭和 47 年度)

区 分	予 算 額	前 年 度 予 算 額	前年度対比 (増△減)	前年度対比増加率
総 額	13,860,318	12,225,020	1,635,298	13.4%
一 般 会 計	11,376,464	9,902,756	1,473,708	14.9%
特 別 会 計	2,483,854	2,322,264	161,590	7.0%
国民健康保険事業	2,483,854	2,322,264	161,590	7.0%

注) 4月同時補正含まず。

交通対策、公害対策等既成市街地の改造は、重要な都市問題として各種の規制措置が講ぜられて来たが、住宅と工場の混在等は区の構造上の問題として、都市計画遂行上大きな支障となっており、一日も早く区民の居住環境を整備し、明るい都市建設を図らなければならない。

従って、本年度の予算はこのように意を配り、編成されたものであり重点施策は次のとおりである。

1. 生活環境を整備して、公害防止、交通安全等、生活環境の整備・美化を図る。
2. 若い世代を育成するための諸施策
3. としよりや恵まれない人を大切にするための施策
4. 中小企業振興ならびに消費者保護のための施策

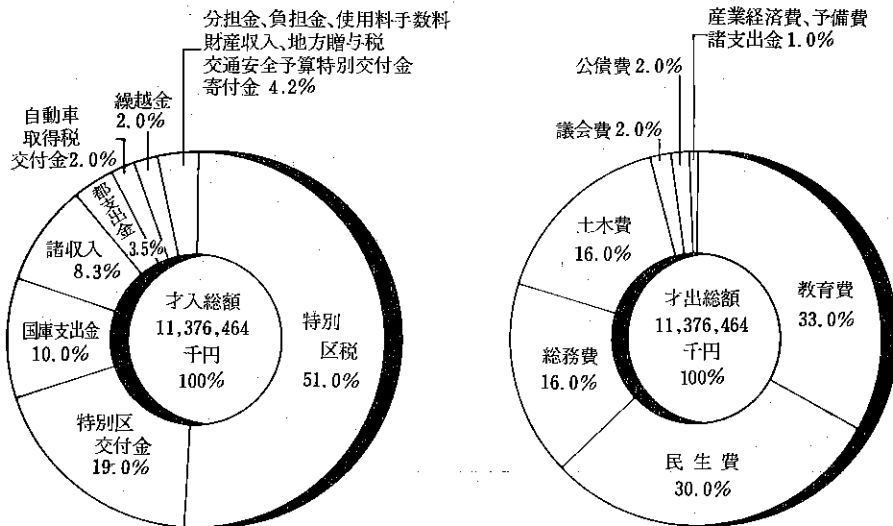
これ等諸施策実施のための予算総額は、11,376,464千円となり、前年度当初予算総額にくらべ 915,144千円の増で、増加率は13.4%となっている。

一般会計歳入予算額の主なものは、特別区税 588,464千円で、前年度当初予算額にくらべ9.5%増、特別区交付金 2,163,000千円 (27.8%増) 国庫支出金 1,118,152千円 (26.5%増)、諸収入 992,687千円 (11.9%増)、都支出金 400,711千円 (47%減)となっている。

一般会計歳出予算額の主なものは、教育費 3,702,363千円 (10%増)、民生費 3,449,124千円で (23.6%増)、総務費 1,840,211千円で (11.4%増)、土木費 1,827,808千円 (13.2%増)となっている。

歳出構成比では、教育費33%で昨年より 1.0%減、民生費は30% (1.1%増)、総務費16% (0.7%減)、土木費16% (0.3%)減となっている。

### 一 般 会 計 歳 入 歳 出 予 算 額



36 一般会計歳入歳出予算額（当初）

（昭和47年度）

歳 入

（単位 千円）

科 目	予 算 現 額	千 分 比	前年度当初予算額	千 分 比	比 較
総 額	11,376,464	1,000.0 <sup>%</sup>	9,902,756	1,000.0 <sup>%</sup>	1,473,708
特 別 区 税	5,888,464	517.6	5,376,333	542.9	512,131
特別区民税	4,176,755	367.1	3,680,280	371.6	496,475
軽自動車税	46,734	4.1	43,541	4.4	3,193
特別区たばこ消費税	980,223	86.2	973,614	98.3	6,609
電気ガス税	684,752	60.2	678,898	68.6	5,854
地方譲与税	69,009	6.1	—	—	69,009
自動車重量譲与税	69,009	6.1	—	—	69,009
自動車取得税交付金	204,587	18.0	219,865	22.2	△ 15,278
自動車取得税交付金	204,587	18.0	219,865	22.2	△ 15,278
特別区交付金	2,163,000	190.1	1,692,716	170.9	470,284
特別区財政調整交付金	2,100,000	184.5	1,645,716	166.2	454,284
特別区財政交付金	63,000	5.5	47,000	4.7	16,000
交通安全対策特別交付金	22,487	2.0	15,712	1.6	6,775
交通安全対策特別交付金	22,487	2.0	15,712	1.6	6,775
分担金および負担金	96,281	8.4	80,252	8.1	16,029
負担金	96,281	8.4	80,252	8.1	16,029
使用料および手数料	123,811	10.9	114,335	11.6	9,476
使用料	91,940	8.1	82,628	8.4	9,312
手数料	31,871	2.8	31,707	3.2	164
国庫支出金	1,118,152	98.3	883,603	89.2	234,549
国庫負担金	844,742	74.3	706,087	71.3	138,655
国庫補助金	273,410	24.0	177,516	17.9	95,894
都 支 出 金	400,711	35.2	420,159	42.4	△ 19,448
都 負 担 金	43,684	3.8	33,525	3.4	10,159
都 補 助 金	140,086	12.3	174,966	17.7	△ 34,880
都 委 託 金	216,941	19.1	211,668	21.4	5,273
財 産 収 入	63,597	5.6	12,135	1.2	51,462
財産運用収入	13,506	1.2	10,095	1.0	3,411
財産売払収入	50,091	4.4	2,040	0.2	48,051
寄 附 金	700	0.1	762	0.1	△ 62
寄 附 金	700	0.1	762	0.1	△ 62
繰 越 金	232,978	20.5	200,000	20.2	32,978
繰 越 金	232,978	20.5	200,000	20.2	32,978
諸 収 入	992,687	87.3	886,884	89.6	105,803
延滞金加算金および過料	14,300	1.3	13,100	1.3	1,200
特別区預金利子	17,020	1.5	12,010	1.2	5,010
貸付金元利収入	43,208	3.8	36,448	3.7	6,760
受託事業収入	42,921	3.8	52,599	5.3	△ 9,678
収益事業収入	450,000	39.6	370,000	37.4	80,000
雑 収 入	425,238	37.4	402,727	40.7	22,511
特 別 区 債	—	—	—	—	—
特 別 区 債	—	—	—	—	—

科 目	予算現額	千分比	前年度 当初予算額	千分比	比 較	本年度の財源	
						特定財源	一般財源
総 額	11,376,464	1,000.0	9,902,756	1,000.0	1,473,708	2,360,107	9,016,357
議 会 費	178,535	15.7	167,917	17.0	10,618	—	178,535
議 会 費	178,535	15.7	167,917	17.0	10,618	—	178,535
総 務 費	1,840,211	161.7	1,652,376	166.9	187,835	328,538	1,511,673
総務管理費	1,373,362	120.7	1,200,715	121.3	172,647	79,547	1,293,815
徴 税 費	293,036	25.8	273,813	27.7	19,223	213,588	79,448
戸籍および住民基本 台帳費	97,390	8.6	86,574	8.7	10,816	23,654	73,736
選 挙 費	33,561	3.0	60,029	6.1	△ 26,468	520	33,041
統 計 調 査 費	25,247	2.2	15,304	1.5	9,943	11,229	14,018
監 査 委 員 費	17,615	1.5	15,941	1.6	1,674	—	17,615
民 生 費	3,449,124	303.1	2,791,011	281.8	658,113	1,539,763	1,909,361
社 会 福 祉 費	674,507	59.3	497,568	50.3	176,939	191,658	482,849
児 童 福 祉 費	1,502,920	132.1	1,139,017	115.0	363,903	385,095	1,117,825
生 活 保 護 費	726,243	63.8	650,398	65.7	75,845	540,064	186,179
国 民 年 金 費	462,370	40.6	433,112	43.7	29,258	420,697	41,673
保 健 衛 生 費	83,084	7.3	70,916	7.1	12,168	2,249	80,835
産 業 経 済 費	110,330	9.7	92,874	9.4	17,456	15,112	95,218
商 工 費	110,330	9.7	92,874	9.4	17,456	15,112	95,218
土 木 費	1,827,808	160.6	1,615,006	163.1	212,802	163,032	1,664,776
土 木 管 理 費	210,799	18.5	119,018	12.0	91,781	254	210,545
道 路 橋 梁 費	1,067,223	93.8	1,005,272	101.5	61,951	136,575	930,648
河 川 費	7,755	0.7	9,320	0.9	△ 1,565	778	6,977
都 市 計 画 費	459,678	40.4	412,591	41.7	47,087	21,018	438,660
建 築 費	82,353	7.2	68,805	7.0	13,548	4,407	77,946
教 育 費	3,702,363	325.4	3,366,307	339.9	336,056	313,662	3,388,701
教 育 総 務 費	117,276	10.3	103,635	10.5	13,641	1,794	115,482
小 学 校 費	1,857,828	163.3	1,511,058	152.6	346,770	137,045	1,720,783
中 学 校 費	758,481	66.7	650,431	65.7	108,050	93,887	664,594
校 外 施 設 費	208,626	18.3	222,439	22.4	△ 13,813	29,950	178,676
幼 稚 園 費	77,193	6.8	132,574	13.4	△ 55,381	10,243	66,950
社 会 教 育 費	585,823	51.5	716,681	72.4	△ 130,858	39,743	546,080
社 会 体 育 費	97,136	8.5	29,489	2.9	67,647	1,000	96,136
公 債 費	245,613	21.6	194,785	19.7	50,828	—	245,613
公 債 費	245,613	21.6	194,785	19.7	50,828	—	245,613
諸 支 出 金	2,480	0.2	2,480	0.3	0	—	2,480
競 馬 組 合 分 担 金	2,480	0.2	2,480	0.3	0	—	2,480
予 備 費	20,000	1.8	20,000	1.9	0	—	20,000
予 備 費	20,000	1.8	20,000	1.9	0	—	20,000

37 特別会計歳入歳出予算額（当初）

（昭和47年度）

国民健康保険事業

歳 入

（単位 千円）

科 目	予 算 現 額	千 分 比	前年度当初予算額	千 分 比	比 較
総 額	2,483,854	1,000.0	2,322,264	1,000.0	161,590
国民健康保険料	566,656	228.1	470,987	202.8	95,669
国民健康保険料	566,656	228.1	470,987	202.8	95,669
一部負担金	1	—	1	—	—
一部負担金	1	—	1	—	—
使用料および手数料	1	—	1	—	—
手数料	1	—	1	—	—
国庫支出金	1,361,438	548.1	1,238,044	533.1	123,394
国庫負担金	1,352,442	544.5	1,229,105	529.3	123,337
国庫補助金	8,996	3.6	8,939	3.8	57
都 支 出 金	543,437	218.8	602,910	259.6	△ 59,473
特別区国民健康保険交付金	543,437	218.8	602,910	259.6	△ 59,473
繰 越 金	5,000	2.0	5,000	2.2	—
繰 越 金	5,000	2.0	5,000	2.2	—
諸 収 入	7,321	2.9	5,321	2.3	2,000
延滞金および過料	—	—	—	—	—
預 金 利 子	7,020	2.8	5,020	2.2	2,000
雑 入	301	0.1	301	0.1	—

歳 出

（単位 千円）

科 目	予 算 現 額	千 分 比	前 年 度 当初予算額	千 分 比	比 較	本 年 度 の 財 源	
						特定財源	一般財源
総 額	2,483,854	1,000.0	2,322,264	1,000.0	161,590	1,905,178	578,676
総 務 費	126,180	50.8	104,662	45.1	21,518	119,160	7,020
総 務 管 理 費	76,789	30.9	69,574	30.0	7,215	76,789	—
徴 収 費	49,391	19.9	35,088	15.1	14,303	42,371	7,020
保 険 給 付 費	2,330,618	938.3	2,190,875	943.4	139,743	1,763,962	566,656
療 養 諸 費	2,297,325	924.9	2,157,922	929.2	139,403	1,730,669	566,656
助 産 費	24,390	9.8	24,190	10.4	200	24,390	—
葬 祭 費	4,025	1.6	3,925	1.7	100	4,025	—
育 児 諸 費	4,878	2.0	4,838	2.1	40	4,878	—
保 健 施 設 費	5,255	2.1	4,926	2.1	329	2,055	3,200
保 健 施 設 費	5,255	2.1	4,926	2.1	329	2,055	3,200
公 債 費	1	—	1	—	—	1	—
公 債 費	1	—	1	—	—	1	—
諸 支 出 金	1,800	0.7	1,800	0.8	—	—	1,800
償還金および還付金	1,800	0.7	1,800	0.8	—	—	1,800
予 備 費	20,000	8.1	20,000	8.6	—	20,000	—
予 備 費	20,000	8.1	20,000	8.6	—	20,000	—

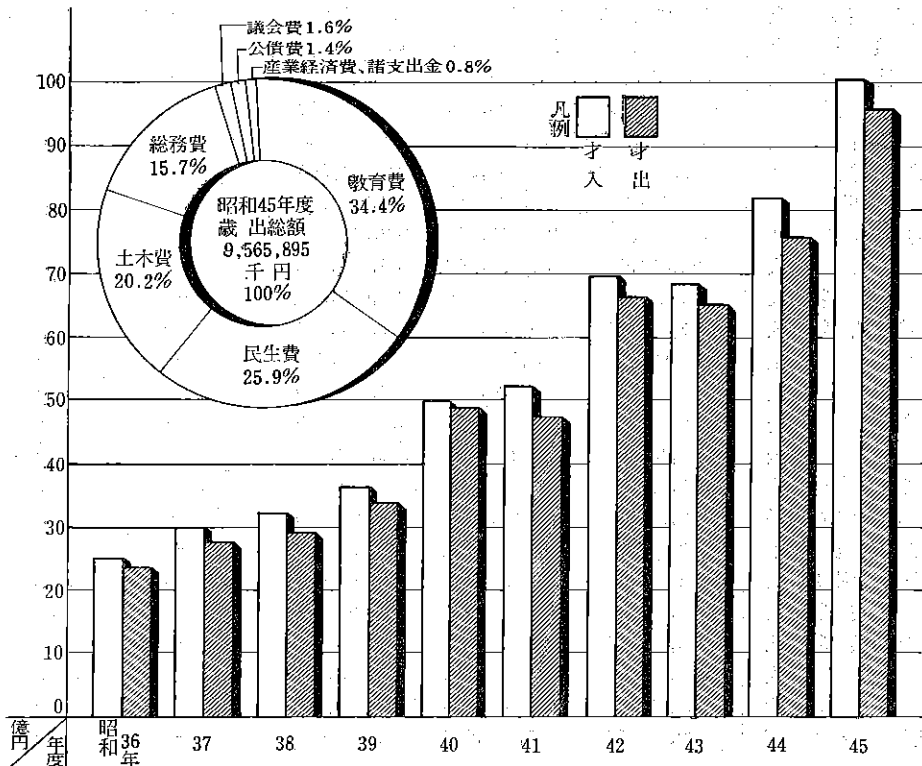
注) 財源については区一般会計と関係ない。

### 38 一般会計歳入歳出決算額の推移

(単位 千円)

年 度	歳 入	対前年度比較		歳 出	対前年度比較	
		増 加 額	増 加 率		増 加 額	増 加 率
昭 和 36 年	2,496,203	572,932	29.8%	2,353,731	616,515	35.5%
37	2,981,333	485,130	19.4	2,744,353	390,622	16.6
38	3,203,612	222,279	7.5	2,876,371	132,018	4.8
39	3,612,084	408,472	12.8	3,351,704	475,333	16.5
40	4,992,308	1,380,224	88.2	4,863,216	1,511,512	45.1
41	5,209,822	217,514	4.4	4,708,090	△ 155,126	△ 3.2
42	6,902,592	1,692,770	32.5	6,625,499	1,917,409	40.7
43	6,789,574	△ 113,018	△ 1.6	6,501,996	△ 123,503	△ 1.9
44	8,169,086	1,379,519	20.3	7,522,917	1,050,921	16.2
45	10,325,933	2,156,847	26.4	9,845,793	2,322,876	30.9

一般会計歳入歳出決算額の推移



39 一般会計歳入歳出決算額

(昭和45年度)

歳 入

(単位 円)

科 目	予算現額	調 定 額	収 入 済 額	不納欠損額	収入未済額	予算現額と収入済額との比較
総 額	10,156,350,000	10,830,279,554	10,325,932,566	33,594,855	470,873,092	169,582,566
特 別 区 税	4,973,441,000	5,506,118,668	5,033,000,531	33,071,430	440,165,172	59,559,531
特別区民税	3,433,342,000	3,948,554,884	3,489,791,029	31,789,750	427,044,960	56,449,029
軽自動車税	40,033,000	56,291,210	41,936,928	1,281,700	13,120,212	1,903,928
特別区たばこ消費税	891,898,000	891,026,940	891,026,940	—	—	△ 871,060
電気・ガス税	608,167,000	610,242,634	610,242,634	—	—	2,075,634
旧法による税	1,000	3,000	3,000	—	—	2,000
自動車取得税交付金	235,654,000	234,716,000	234,716,000	—	—	△ 938,000
自動車取得税交付金	235,654,000	234,716,000	234,716,000	—	—	△ 938,000
特別区交付金	1,745,578,000	1,750,071,000	1,750,071,000	—	—	4,493,000
特別区財政調整交付金	1,491,614,000	1,496,659,000	1,496,659,000	—	—	5,045,000
特別区財政交付金	253,964,000	253,412,000	253,412,000	—	—	△ 552,000
交通安全対策特別交付金	15,712,000	15,712,000	15,712,000	—	—	—
交通安全対策特別交付金	15,712,000	15,712,000	15,712,000	—	—	—
分担金および負担金	66,360,000	71,142,038	68,982,728	395,405	1,763,905	2,622,728
負担金	66,360,000	71,142,038	68,982,728	395,405	1,763,905	2,622,728
使用料および手数料	102,208,000	107,062,953	107,054,483	—	8,470	4,846,483
使用料	73,633,000	77,055,567	77,048,367	—	7,200	3,415,367
手数料	28,575,000	30,007,386	30,006,116	—	1,270	1,431,116
国庫支出金	886,979,000	859,561,910	859,561,910	—	—	△27,417,090
国庫負担金	686,943,000	668,618,539	668,618,539	—	—	△18,324,461
国庫補助金	200,036,000	190,919,771	190,919,771	—	—	△ 9,116,229
国庫委託金	—	23,600	23,600	—	—	23,600
都支 出 金	549,265,000	534,811,083	534,811,083	—	—	△14,453,917
都負担金	32,904,000	32,761,896	32,761,896	—	—	△ 142,104
都補助金	329,699,000	319,038,718	319,038,718	—	—	△10,660,282
都委託金	186,662,000	183,010,469	183,010,469	—	—	△ 3,651,531
財 産 収 入	32,867,000	35,534,562	35,534,562	—	—	2,667,562
財産運用収入	25,402,000	26,097,218	26,097,218	—	—	695,218
財産売却収入	7,465,000	9,437,344	9,437,344	—	—	1,972,344
寄 附 金	7,851,000	8,030,000	8,030,000	—	—	179,000
寄 附 金	7,851,000	8,030,000	8,030,000	—	—	179,000
繰 越 金	616,169,000	616,169,189	616,169,189	—	—	189
繰 越 金	616,169,000	616,169,189	616,169,189	—	—	189
諸 収 入	891,266,000	1,058,350,151	1,029,289,080	128,000	28,935,545	138,023,080
延滞加算金および過料	12,050,000	15,078,232	15,080,706	—	—	3,030,706
特別区預金利子	7,010,000	29,229,188	29,229,188	—	—	22,219,188
貸付金元利収入	33,280,000	64,443,447	35,460,425	128,000	28,855,022	2,180,425
受託事業収入	180,342,000	328,225,521	328,225,521	—	—	147,883,521
収益事業収入	289,427,000	309,500,000	309,500,000	—	—	20,073,000
雑 入	369,157,000	311,873,763	311,793,240	—	80,523	△57,363,760
特 別 区 債	33,000,000	33,000,000	33,000,000	—	—	—
特 別 区 債	33,000,000	33,000,000	33,000,000	—	—	—



科 目	予 算 現 額	支 出 済 額	翌年度繰越額	不 用 額	予算現額と支出 済額との比較
総 額	10,156,350,000	9,845,793,092	100,481,070	210,075,838	310,556,908
議 会 費	157,781,000	154,640,236	—	3,140,764	3,140,764
議 会 費	157,781,000	154,640,236	—	3,140,764	3,140,764
総 務 費	1,568,544,757	1,543,087,691	3,978,000	21,479,066	25,457,066
総 務 管 理 費	1,105,795,757	1,088,749,325	3,978,000	13,068,432	17,046,432
徴 収 費	273,624,000	271,583,191	—	2,040,809	2,040,809
戸 籍 費	86,654,000	86,229,412	—	424,588	424,588
選 挙 費	38,968,000	38,105,329	—	862,671	862,671
統 計 費	46,693,000	42,428,735	—	4,264,265	4,264,265
監 査 員 費	16,810,000	15,991,699	—	818,301	818,301
民 生 費	2,699,490,376	2,551,263,562	49,856,070	98,370,744	148,226,814
社 会 福 祉 費	410,423,376	382,075,397	17,581,070	10,766,909	28,347,979
児 童 福 祉 費	1,166,543,000	1,127,210,734	32,275,000	7,057,266	39,332,266
生 活 保 護 費	659,247,000	637,755,877	—	21,491,123	21,491,123
国 民 年 金 費	404,316,000	346,447,441	—	57,868,559	57,868,559
保 健 衛 生 費	58,961,000	57,774,113	—	1,186,887	1,186,887
産 業 経 済 費	81,707,000	78,668,975	—	3,038,025	3,038,025
商 工 費	81,707,000	78,668,975	—	3,038,025	3,038,025
土 木 費	2,052,105,800	1,989,707,697	21,636,000	40,767,103	62,398,103
土 木 管 理 費	152,089,800	133,996,016	—	18,093,784	18,093,784
道 路 橋 梁 費	1,305,450,000	1,285,380,583	—	20,069,417	20,069,417
河 川 費	9,195,000	8,044,951	—	1,150,049	1,150,049
都 市 計 画 費	514,345,000	491,879,964	21,636,000	829,036	22,465,036
建 築 費	71,026,000	70,406,183	—	619,817	619,817
教 育 費	3,446,315,000	3,386,060,171	22,451,000	37,803,829	60,254,829
教 育 総 務 費	102,826,000	100,781,676	—	2,044,324	2,044,324
小 学 校 費	1,607,597,000	1,590,565,047	4,520,000	12,511,953	17,031,953
中 学 校 費	785,596,000	778,355,926	—	7,240,074	7,240,074
校 外 施 設 費	51,824,000	46,770,395	—	5,053,605	5,053,605
幼 稚 園 費	82,816,000	81,296,349	—	1,519,651	1,519,651
社 会 教 育 費	780,488,000	753,584,943	17,931,000	8,972,057	26,903,057
社 会 体 育 費	35,168,000	34,705,835	—	462,165	462,165
公 債 費	144,958,720	140,264,760	2,560,000	2,133,960	4,693,960
公 債 費	144,958,720	140,264,760	2,560,000	2,133,960	4,693,960
諸 支 出 金	2,100,000	2,100,000	—	—	—
競 馬 組 合 分 担 金	2,100,000	2,100,000	—	—	—
予 備 費	3,347,347	—	—	3,347,347	3,347,347
予 備 費	3,347,347	—	—	3,347,347	3,347,347

# 40 特別会計歳入歳出決算額

(昭和45年度)

## 国民健康保険事業

歳 入

(単位 円)

科 目	予算現額	調 定 額	収入済額	不納欠損額	収入未済額	予算現額と収入済額との比較
総 額	1,946,425,000	1,983,122,065	1,927,928,038	7,448,018	48,372,364	△18,496,962
国民健康保険料	436,130,000	489,291,986	434,381,273	7,448,018	48,089,050	△ 1,748,727
国民健康保険料	436,130,000	489,291,986	434,381,273	7,448,018	48,089,050	△ 1,748,727
一部負担金	1,000	45,355	—	—	45,355	△ 1,000
一部負担金	1,000	45,355	—	—	45,355	△ 1,000
使用料および手数料	1,000	2,360	2,360	—	—	1,360
手数料	1,000	2,360	2,360	—	—	1,360
国庫支出金	1,042,792,000	1,077,341,393	1,077,341,393	—	—	34,549,393
国庫負担金	1,034,343,000	1,068,801,393	1,068,801,393	—	—	34,458,393
国庫補助金	8,449,000	8,540,000	8,540,000	—	—	91,000
都支出金	417,841,000	359,359,000	359,359,000	—	—	△58,482,000
特別区国民健康保険交付金	417,841,000	359,359,000	359,359,000	—	—	△58,482,000
繰越金	43,433,000	43,433,772	43,433,772	—	—	772
繰越金	43,433,000	43,433,772	43,433,772	—	—	772
諸収入	6,227,000	13,648,199	13,410,240	—	237,959	7,183,240
延滞金および過料	—	—	—	—	—	—
預金利息	5,015,000	11,938,927	11,938,927	—	—	6,923,927
雑収入	1,212,000	1,709,272	1,471,313	—	237,959	259,313

歳 出

(単位 円)

科 目	予算現額	支出済額	翌年度繰越額	不 用 額	予算現額と支出済額との比較
総 額	1,946,425,000	1,855,030,136	—	91,394,864	91,394,864
総 務 費	103,378,000	100,334,827	—	3,043,173	3,043,173
総務管理費	68,503,000	66,112,531	—	2,390,469	2,390,469
徴収費	34,875,000	34,222,296	—	652,704	652,704
保険給付費	1,816,708,000	1,749,350,572	—	67,357,428	67,357,428
療養諸費	1,785,819,000	1,719,841,572	—	65,977,428	65,977,428
助産費	22,720,000	21,765,000	—	955,000	955,000
葬祭費	3,625,000	3,400,000	—	225,000	225,000
育児諸費	4,544,000	4,344,000	—	200,000	200,000
保健施設費	3,938,000	3,849,661	—	88,339	88,339
保健施設費	3,938,000	3,849,661	—	88,339	88,339
公債費	1,100	—	—	1,000	1,000
公債費	1,000	—	—	1,000	1,000
諸支出金	2,400,000	1,495,076	—	904,924	904,924
償還金および還付金	2,400,000	1,495,076	—	904,924	904,924
予備費	20,000,000	—	—	20,000,000	20,000,000
予備費	20,000,000	—	—	20,000,000	20,000,000

41 特別会計歳入歳出決算額 (23区)

(昭和45年度)

国民健康保険事業

歳 入		総 額	保 険 料	一部負担金	国庫支出金	都 支 出 金	繰 越 金	そ の 他
地 域								
総 額		43,032,704	9,447,179	47	24,202,913	8,018,971	1,119,177	244,417
千 代 田	田 央	401,081	118,094	—	224,221	52,523	4,428	1,815
中 港		580,435	154,912	—	302,418	103,564	16,021	3,520
		1,107,691	270,307	28	627,077	193,266	11,404	5,609
新 文	宿 京	1,936,512	385,724	—	1,108,813	397,121	37,245	7,609
		1,184,979	290,857	—	679,678	207,486	932	6,026
台 墨 江	東 田	1,814,757	443,543	—	987,113	325,212	48,486	10,403
品 目	東 川	1,857,943	483,779	—	1,031,773	281,148	50,498	10,745
	東 川	1,491,449	350,682	—	846,817	270,077	17,657	6,216
	黒 川	1,927,928	434,381	—	1,077,341	359,359	43,433	13,414
	黒 川	1,294,032	284,901	—	737,537	228,817	32,885	9,887
大 世 渡	田 谷	3,203,130	760,420	—	1,776,269	552,272	93,883	20,286
中 杉	野 並	3,076,122	678,583	—	1,726,894	560,955	92,418	17,272
		1,237,680	283,390	14	691,980	208,795	40,201	8,300
		1,857,163	365,793	—	1,029,645	388,846	63,455	9,424
		2,196,978	505,711	—	1,242,558	383,963	51,496	13,250
豊 北	島 川	1,848,064	353,618	—	1,047,941	399,982	36,552	9,971
		2,093,791	358,814	—	1,188,336	458,038	47,637	13,996
荒 板 練	川 橋	1,710,967	326,542	—	968,526	366,418	41,012	8,469
	馬	2,289,056	446,008	—	1,284,861	459,500	82,973	15,714
		2,392,049	520,182	—	1,333,966	430,538	95,394	11,969
足 葛 江	立 飾	2,929,085	582,507	—	1,693,432	551,112	86,615	15,419
	川	2,416,532	522,810	—	1,358,158	459,867	62,358	13,339
		2,185,280	493,621	—	1,237,559	380,112	62,194	11,794
歳 出		総 額	総 務 費	保 険 給 付 費	保 健 施 設 費	公 債 費	そ の 他	
地 域								
総 額		40,916,993	2,328,460	38,503,694	51,422	—	33,417	
千 代 田	田 央	395,987	37,526	357,585	307	—	569	
中 港		535,992	42,842	491,485	1,111	—	554	
		1,084,210	78,863	1,003,802	680	—	865	
新 文	宿 京	1,864,615	113,292	1,748,349	2,435	—	539	
		1,150,047	75,063	1,072,509	946	—	1,529	
台 墨 江	東 田	1,716,174	107,653	1,603,502	1,719	—	3,300	
品 目	東 川	1,742,867	118,128	1,623,480	1,259	—	—	
	東 川	1,420,685	85,148	1,333,147	1,089	—	1,301	
	黒 川	1,855,630	100,335	1,749,350	3,849	—	1,496	
	黒 川	1,225,992	67,377	1,154,762	2,726	—	1,127	
大 世 渡	田 谷	3,022,837	147,141	2,851,518	1,753	—	2,425	
中 杉	野 並	2,929,163	164,820	2,757,976	4,469	—	1,898	
		1,171,640	75,457	1,094,005	1,090	—	1,088	
		1,756,710	93,460	1,656,708	5,004	—	1,538	
		2,094,592	104,418	1,984,812	2,617	—	2,745	
豊 北	島 川	1,783,669	108,127	1,672,378	1,670	—	1,494	
		2,005,619	119,452	1,882,330	1,736	—	2,101	
荒 板 練	川 橋	1,638,098	106,341	1,528,142	2,150	—	1,465	
	馬	2,174,869	106,576	2,063,401	3,659	—	1,233	
		2,256,858	113,713	2,136,351	4,985	—	1,809	
足 葛 江	立 飾	2,766,111	128,776	2,632,966	2,986	—	1,383	
	川	2,274,787	119,721	2,151,728	1,965	—	1,373	
		2,070,441	114,231	1,953,408	1,217	—	1,585	

42 一般会計歳入歳出予算額

(昭和46年度)

(単位 千円)

歳入	科 目	当 初 予 算 額	追 加 予 算 額	最 終 予 算 額
総	額	9,902,756	1,499,513	11,402,269
特 別 区 税		5,376,333	602,092	5,978,425
特 別 区 民 税		3,680,280	659,823	4,340,103
軽 自 動 車 税		43,541	—	43,541
特別区たばこ消費税		973,614	△ 31,359	942,255
電 気 ガ ス 税		678,898	△ 26,372	652,526
地 方 譲 与 税		—	21,026	21,026
自 動 車 重 量 譲 与 税		—	21,026	21,026
自 動 車 取 得 税 交 付 金		219,865	△ 1,289	218,576
自 動 車 取 得 税 交 付 金		219,865	△ 1,289	218,576
特 別 区 交 付 金		1,692,716	388,668	2,081,384
特 別 区 財 政 調 整 交 付 金		1,645,716	190,549	1,836,265
特 別 区 財 政 交 付 金		47,000	198,119	245,119
交 通 安 全 対 策 特 別 交 付 金		15,712	6,775	22,487
交 通 安 全 対 策 特 別 交 付 金		15,712	6,775	22,487
分 担 金 お よ び 負 担 金		80,252	2,276	82,528
負 担 金		80,252	2,276	82,528
使 用 料 お よ び 手 数 料		114,335	—	114,335
使 用 料		82,628	—	82,628
手 数 料		31,707	—	31,707
国 庫 支 出 金		883,603	94,346	977,949
国 庫 負 担 金		706,087	104,392	810,479
国 庫 補 助 金		177,516	△ 10,046	167,470
都 支 出 金		420,159	46,245	466,404
都 負 担 金		33,525	4,583	38,108
都 補 助 金		174,966	32,455	207,421
都 委 託 金		211,668	9,207	220,875
財 産 収 入		12,135	1,215	13,350
財 産 運 用 収 入		10,095	—	10,095
財 産 売 払 収 入		2,040	1,215	3,255
寄 附 金		762	170	932
寄 附 金		762	170	932
繰 越 金		200,000	179,659	379,659
繰 越 金		200,000	179,659	379,659
諸 収 入		886,884	122,330	1,009,214
延 滞 加 算 金 お よ び 過 料		13,100	—	13,100
特 別 区 預 金 利 子		12,010	—	12,010
貸 付 金 元 利 収 入		36,448	2,000	38,448
受 託 事 業 収 入		52,599	101,382	153,981
収 益 事 業 収 入		370,000	15,000	385,000
雑 収 入		402,727	3,948	406,675
特 別 区 債		—	36,000	36,000
特 別 区 債		—	36,000	36,000

歳 出

(単位 千円)

科 目	当 初 予 算 額	追 加 予 算 額	最 終 予 算 額
総 額	9,902,756	1,499,513	11,402,269
議 会 費	167,917	5,634	173,551
議 会 費	167,917	5,634	173,551
議 務 費	1,652,376	288,220	1,940,596
議 務 管 理 費	1,200,715	210,860	1,411,575
徴 税 費	273,813	50,791	324,604
戸 籍 お よ び 住 民 基 本 台 帳 費	86,574	14,340	100,914
選 挙 費	60,029	6,716	66,745
統 計 調 査 員 費	15,304	3,453	18,757
監 査 委 員 費	15,941	2,060	18,001
民 生 費	2,791,011	311,842	3,102,853
社 会 福 祉 費	497,568	45,219	542,787
児 童 福 祉 費	1,139,017	144,117	1,283,134
生 活 保 護 費	650,398	97,802	748,200
国 民 年 金 費	433,112	19,930	453,042
保 健 衛 生 費	70,916	4,774	75,690
産 業 経 済 費	92,874	21,742	114,616
商 工 費	92,874	21,742	114,616
土 木 費	1,615,006	389,377	2,004,383
土 木 管 理 費	119,018	20,939	139,957
道 路 橋 梁 費	1,005,272	307,966	1,313,238
河 川 計 画 費	9,320	2,014	11,334
都 市 計 画 費	412,591	38,921	451,512
建 築 費	68,805	19,537	88,342
教 育 費	3,366,307	473,062	3,839,369
教 育 総 務 費	103,635	11,563	115,198
小 学 校 費	1,511,058	344,579	1,855,637
中 学 校 費	650,431	75,790	726,221
校 外 施 設 費	222,439	4,677	227,116
幼 稚 園 費	132,574	△ 20,375	112,199
社 会 教 育 費	716,681	53,515	770,196
社 会 体 育 費	29,489	3,313	32,802
公 債 費	194,785	9,636	204,421
公 債 費	194,785	9,636	204,421
諸 支 出 金	2,480	—	2,480
競 馬 組 合 分 担 金	2,480	—	2,480
予 備 費	20,000	—	20,000
予 備 費	20,000	—	20,000

### 43 特別会計歳入歳出予算額

(昭和46年度)

#### 国民健康保険事業

歳 入

(単位 千円)

科 目	当 初 予 算 額	追 加 予 算 額	最 終 予 算 額
総 額	2,322,264	△ 187,131	2,135,133
国民健康保険料	470,987	44,343	515,330
国民健康保険料	470,987	44,343	515,330
一部負担金	1	45	46
一部負担金	1	45	46
使用料および手数料	1	—	1
手数料	1	—	1
国庫支出金	1,238,044	△ 103,188	1,134,856
国庫負担金	1,229,105	△ 102,936	1,126,169
国庫補助金	8,939	△ 252	8,687
都 支 出 金	602,910	△ 207,202	395,708
特別区国民健康保険交付金	602,910	△ 207,202	395,708
繰 越 金	5,000	67,897	72,897
繰 越 金	5,000	67,897	72,897
諸 収 入	5,321	10,974	16,295
延滞金および過料	—	—	—
預 金 利 子	5,020	10,000	15,020
雑 入	301	974	1,275

歳 出

(単位 千円)

科 目	当 初 予 算 額	追 加 予 算 額	最 終 予 算 額
総 額	2,322,264	△ 187,131	2,135,133
総 務 費	104,662	23,433	128,095
総 務 管 理 費	69,574	9,689	79,263
徴 収 費	35,088	13,744	48,832
保 險 給 付 費	2,190,875	△ 235,919	1,954,956
療 養 諸 費	2,157,922	△ 234,942	1,922,980
助 産 費	24,190	△ 797	23,393
葬 祭 費	3,925	—	3,925
育 児 諸 費	4,838	△ 180	4,658
保 健 施 設 費	4,926	—	4,926
保 健 施 設 費	4,926	—	4,926
公 債 費	1	—	1
公 債 費	1	—	1
諸 支 出 金	1,800	25,355	27,155
償還金および還付金	1,800	25,355	27,155
予 備 費	20,000	—	20,000
予 備 費	20,000	—	20,000

## 44 都執行委任決算額

(単位 円)

区 分	昭和41年度	42	43	44	45
総 額	6,232,809,233	8,310,298,081	8,365,150,298	9,640,752,870	12,263,216,802
区一般会計決算額	4,708,090,484	6,625,499,815	6,501,996,073	7,552,916,861	9,845,793,092
都執行委任決算額	1,524,718,749	1,684,798,266	1,863,154,218	2,087,836,009	2,417,423,710
総 務 費	7,365,865	—	—	—	—
首都整備計画費	28,472	31,975	—	—	1,224,000
民 生 費	9,151,843	9,679,162	11,662,847	29,860,124	34,358,900
勞 働 費	91,424,470	91,629,921	92,166,086	90,224,162	98,581,340
清掃事業費	—	—	—	—	—
住 宅 費	23,675	—	—	—	—
産業経済費	—	—	—	—	—
土 木 費	—	—	—	—	—
教 育 費	1,416,724,404	1,583,456,708	1,759,325,285	1,967,751,723	2,283,259,470
消 防 費	—	—	—	—	—
諸 支 出 金	—	—	—	—	—

## 45 区 有 財 産

(単位 千円)

(昭和46年4月1日)

区 分	総 額	土 地	建 物	工 作 物	有 価 証 券 出 資 金	立木, その他
総 額	48,032,956	36,670,542	10,094,376	1,197,727	28,442	41,869
行政財産	47,762,227	36,462,072	10,061,633	1,196,653	—	41,869
普通財産	270,729	208,470	32,743	1,074	28,442	—

## 46 特別区税収入状況

(単位 円)

年 度	調 定 額			収入済額	還 未 済 額	不納欠損額	収入未済額
	総 額	現 年 度	前年度以前 繰 越 額				
昭和41年	3,374,683,782	3,138,756,327	235,927,455	3,132,222,280	318,839	5,525,127	237,255,214
42	3,829,260,601	3,594,661,260	234,599,341	3,529,183,281	186,353	9,069,178	291,194,495
43	4,238,041,732	3,951,619,162	286,422,570	3,881,921,628	108,256	16,771,616	339,456,744
44	4,660,521,687	4,325,230,753	335,290,934	4,267,409,661	134,978	24,649,349	368,597,655
45	5,506,118,668	5,138,687,837	367,430,831	5,033,000,531	118,485	33,071,450	440,165,172

### 47 税目別特別区税調定額（現年度分）

（単位 円）

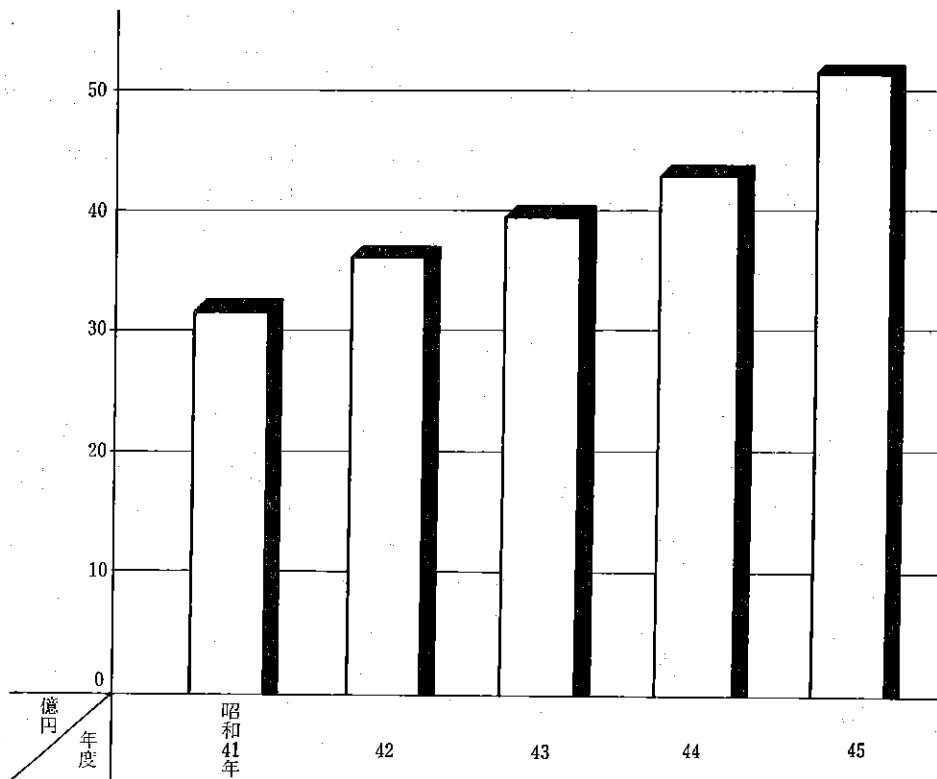
年 度	総 額	特 別 区 民 税		たばこ消費税	電気、ガス税	軽自動車税	旧法による税
		特別徴収分	普通徴収分				
昭和41年	3,138,765,327	1,299,082,410	872,663,231	481,869,360	453,214,356	31,926,970	—
42	3,594,661,260	1,519,428,114	927,788,031	622,122,920	492,174,285	33,147,910	—
43	3,951,619,162	1,593,603,391	1,155,031,920	651,860,550	514,678,481	36,444,820	—
44	4,325,226,533	1,633,339,663	1,300,471,110	792,033,820	559,435,090	39,947,850	—
45	5,138,687,837	1,900,878,373	1,692,184,670	891,026,940	610,242,634	44,355,220	—

### 48 特別区税負担額（現年度分）

（単位 円）

年 度	調 定 額	一世帯当り負担額	1人当り負担額	世 帯 数	人 口
昭和41年	3,138,765,327	20,286	7,707	154,719	407,230
42	3,594,661,260	23,439	9,030	153,361	398,079
43	3,951,619,162	25,283	9,879	156,293	399,974
44	4,325,226,533	27,649	10,907	156,431	396,558
45	5,138,687,837	32,882	13,003	156,278	395,189

### 税目別特別区税調定額の推移





## 49 一般会計歳入歳出決算額 (23区)

(昭和45年度)

(単位 千円)

地 域	歳入総額 A	歳出総額 B	歳入歳出差 (A-B) C	翌年度へ繰り越 すべき財源 D	実質収支 C-D	単年度収支
総 額	251,803,010	236,061,342	15,741,668	10,099,017	5,642,651	118,797
千 代 田	6,417,848	5,531,763	886,085	749,293	136,792	23,946
中 央	6,184,040	5,538,508	645,532	404,827	240,705	△ 91,582
港	8,971,887	8,366,249	605,638	326,622	279,016	97,583
新 宿	10,076,121	9,428,276	647,845	271,373	376,108	52,498
文 京	7,222,837	6,638,841	583,996	359,856	224,140	△ 128,148
台 東	8,618,816	7,812,281	806,535	398,781	407,754	△ 199,104
墨 田	8,352,296	7,815,272	537,024	208,565	328,459	220,178
江 東	11,114,904	10,975,247	119,657	77,386	42,271	△ 146,188
品 川	10,054,890	9,565,895	488,995	268,456	220,539	△ 138,990
目 黒	8,676,843	7,989,159	687,684	445,686	241,998	131,718
大 田	18,449,686	16,728,658	1,721,028	1,436,060	284,968	△ 35,332
世 田 谷	16,545,377	15,824,854	720,523	499,910	220,613	△ 119,125
渋 谷	7,801,216	7,012,209	789,027	330,757	458,250	205,645
中 野	8,340,886	8,178,780	162,106	116,348	45,758	△ 5,362
杉 並	13,913,385	13,048,207	865,178	497,851	367,327	33,726
豊 島	8,437,340	7,656,845	780,495	522,503	257,892	△ 8,169
北	10,190,332	9,406,205	784,127	496,929	287,198	69,502
荒 川	8,327,422	8,154,753	172,669	163,977	8,692	△ 36,752
板 橋	13,662,900	13,119,289	543,611	390,063	153,008	△ 29,530
練 馬	13,910,979	13,533,916	377,063	191,324	185,739	△ 17,211
足 立	17,479,831	16,484,071	995,760	498,976	496,784	280,057
葛 飾	14,830,429	14,025,299	805,130	577,762	227,368	△ 38,833
江 戸 川	14,222,745	13,206,765	1,015,980	864,708	151,272	△ 1,760

50 一般会計歳

(昭和 45)

(単位 千円)

地 域	総 額	特別区税	自動車取得税 交 付 金	交通安全対策 特別交付金	分担金および 負担 金	使 用 料	手 数 料
総 額	251,803,010	116,706,289	5,588,256	366,115	559,087	2,251,413	703,510
千 代 田	6,417,848	4,338,244	80,705	11,374	2,455	89,781	12,197
中 央	6,184,040	4,038,324	104,800	10,484	5,548	101,758	14,577
港	8,971,887	6,572,791	168,141	13,514	5,847	90,138	26,216
新 宿	10,076,121	6,566,585	211,490	17,287	21,589	105,182	33,674
文 京	7,222,837	3,895,553	128,022	11,149	8,981	135,188	21,302
台 東	8,618,816	4,452,608	190,882	14,969	10,979	113,142	25,321
墨 田	8,352,296	3,348,063	208,627	15,473	25,424	60,275	25,925
江 東	11,114,904	3,388,002	240,597	14,243	23,830	73,196	27,288
品 川	10,054,890	5,033,000	234,716	15,712	45,976	103,214	29,850
目 黒	8,676,843	4,831,395	193,938	10,955	10,424	63,796	23,187
大 田	18,449,686	9,863,537	504,144	30,851	36,471	192,533	55,312
世 田 谷	16,545,377	11,563,715	514,881	27,109	42,512	156,112	59,590
渋 谷	7,801,216	5,426,791	167,782	12,380	19,365	134,542	23,185
中 野	8,340,886	4,402,334	200,769	11,891	13,158	86,983	29,154
杉 並	13,913,385	7,829,521	334,302	19,725	22,218	123,672	42,287
豊 島	8,437,340	4,217,998	174,036	12,716	22,669	100,074	26,633
北	10,190,332	3,820,191	223,008	15,524	25,586	75,618	29,255
荒 川	8,327,422	2,192,025	135,268	8,873	23,231	51,417	18,966
板 橋	13,662,900	4,145,231	323,337	19,996	53,127	84,530	35,904
練 馬	13,910,979	5,407,738	294,902	17,233	24,463	70,304	39,207
足 立	17,479,831	4,082,753	350,672	19,975	25,590	87,691	40,474
葛 飾	14,830,429	3,801,684	311,821	17,307	50,770	65,787	31,436
江 戸 川	14,222,745	3,477,878	291,416	17,655	33,874	76,480	32,570

注) 本決算表は自治省の地方財政状況調査作成要領に基く決算統計である。

入 決 算 額 (23区)

年 度)

国庫支出金	都支出金	財産収入	寄附金	繰入金	繰越金	諸収入	地方債	特別区交付金
23,971,065	19,148,844	1,756,859	82,898	2,271,677	13,442,710	14,489,520	3,850,100	46,614,667
146,772	234,019	47,873	30,186	—	499,382	874,860	—	50,000
200,095	171,823	60,794	—	154,260	538,529	752,632	—	30,416
392,053	570,791	42,519	—	—	437,108	632,769	—	20,000
857,067	711,608	135,920	—	—	495,582	810,137	90,000	20,000
443,806	426,346	16,185	1,000	56	742,132	671,255	—	721,862
1,192,063	506,567	83,584	26,064	—	721,719	538,217	—	742,701
738,610	682,138	23,946	—	28,500	473,556	321,102	—	2,400,657
1,217,076	1,048,838	50,033	3,200	198,740	228,459	919,060	—	3,682,342
859,562	788,223	35,535	8,030	—	622,947	748,466	33,000	1,496,659
629,722	575,023	57,255	—	829,547	422,934	471,397	400,000	156,230
1,738,249	1,303,204	184,463	1,750	268,464	1,643,347	847,614	181,000	1,598,747
1,386,114	1,265,952	39,697	—	284,470	683,506	447,819	24,000	40,000
551,667	506,044	36,655	1,160	44,396	378,075	439,246	—	60,000
880,492	593,858	55,381	76	—	184,705	463,524	40,000	1,378,562
963,892	959,941	209,544	2,067	—	982,399	1,190,168	566,600	667,049
935,369	636,969	7,561	300	—	457,170	506,004	—	1,329,841
1,197,076	899,664	3,924	520	4,231	462,007	651,591	—	2,782,146
1,157,348	603,529	10,794	1,749	150,000	347,559	483,986	—	3,142,677
1,980,543	1,324,540	494,926	1,230	—	573,390	551,118	223,000	3,852,028
1,202,649	1,317,330	40,009	—	67,765	439,143	1,047,958	896,900	3,045,378
2,787,296	1,502,579	41,061	1,436	755	660,926	360,796	10,000	7,508,107
1,361,375	1,201,866	38,036	1,730	240,493	952,750	339,769	775,000	5,640,605
1,152,178	1,317,992	41,164	2,400	—	495,386	419,492	610,600	6,248,660

51 一般会計目的別

(昭和 45

(単位 千円)

地 域	総 額	議 会 費	総 務 費	民 生 費	衛 生 費	労 働 費	農 林 水 産 費
総 額	236,061,342	3,427,216	38,458,604	55,333,614	1,903,373	1,640,709	140,998
千 代 田	5,531,736	124,054	1,048,666	658,061	42,481	23,499	—
中 央	5,538,508	114,229	1,615,661	732,063	62,933	27,123	—
港	8,366,249	136,224	1,491,649	1,321,336	69,182	92,909	—
新 宿	9,428,276	161,481	1,416,245	2,286,716	63,287	100,854	—
文 京	6,638,841	121,841	1,200,971	1,549,834	43,978	49,673	—
台 東	7,812,281	132,133	1,797,509	2,104,950	59,335	66,511	—
墨 田	7,815,272	112,407	1,440,561	1,665,447	93,385	51,839	—
江 東	10,995,247	133,725	2,062,443	2,347,433	86,284	170,385	—
品 川	9,565,895	154,701	1,426,685	2,214,138	67,299	51,821	—
目 黒	7,989,159	133,526	1,156,973	1,519,966	66,231	48,582	1,643
大 田	16,728,658	183,614	2,871,572	4,094,618	173,067	81,782	5,456
世 田 谷	15,824,854	209,729	2,843,320	3,576,303	183,636	105,419	25,723
澁 谷	7,012,209	137,012	1,764,758	1,420,480	54,337	62,538	—
中 野	8,178,780	153,865	1,652,812	2,206,002	75,727	44,952	6,040
杉 並	13,048,207	168,116	2,139,162	2,936,882	95,459	73,525	17,667
豊 島	7,656,845	163,590	1,292,493	2,259,182	62,054	60,717	—
北	9,406,205	160,650	1,329,310	2,506,447	93,276	96,967	2,551
荒 川	8,154,753	137,433	1,198,503	2,663,679	63,734	27,048	—
板 橋	13,119,289	146,061	2,197,103	3,853,936	77,816	111,828	7,298
練 馬	13,533,916	158,661	1,576,653	2,600,513	72,662	79,552	30,009
足 立	16,484,071	175,063	1,425,683	5,343,131	138,567	81,300	15,767
葛 飾	14,025,299	155,934	1,890,862	3,135,223	80,675	54,664	9,824
江 戸 川	13,206,765	153,167	1,619,010	2,337,274	77,970	77,221	19,020

注) 本決算表は自治省の地方財政状況調査作成要領に基づく決算統計である。

歳出決算額(23区)

年度)

商 工 費	土 木 費	消 防 費	教 育 費	災 害 復 旧 費	公 債 費	諸 支 出 金	特 別 区 納 付 金
3,422,214	46,725,820	287,629	79,450,303	—	2,995,243	48,300	2,192,246
197,182	1,343,410	5,371	1,388,506	—	—	2,100	698,433
146,790	1,335,998	4,457	1,434,637	—	—	2,100	62,517
137,077	1,496,474	6,992	2,752,519	—	21,297	2,100	848,490
393,414	1,712,343	4,441	2,964,287	33,629	238,306	2,100	51,173
303,487	1,038,360	1,500	2,242,037	—	85,060	2,100	—
196,615	1,334,450	7,074	2,111,604	—	—	2,100	—
46,061	1,541,347	10,841	2,833,344	—	17,940	2,100	—
37,407	2,548,005	2,485	3,573,368	—	31,212	2,100	—
78,669	2,045,773	11,909	3,372,535	—	140,265	2,100	—
218,887	2,257,458	2,854	2,555,420	—	25,519	2,100	—
276,247	3,052,915	139,216	5,734,797	—	113,274	2,100	—
79,509	3,478,454	13,933	5,125,506	—	112,458	2,100	68,764
136,592	927,995	5,347	1,988,098	—	40,123	2,100	472,869
138,791	1,372,603	3,260	2,397,135	—	125,468	2,100	—
180,213	2,932,898	5,647	4,176,783	—	319,755	2,100	—
225,605	1,024,856	5,032	2,475,363	—	85,853	2,100	—
129,443	1,556,314	8,219	3,519,484	1,444	—	2,100	—
94,287	1,120,646	15,337	2,548,782	—	283,204	2,100	—
142,306	2,229,791	6,134	4,220,733	—	124,255	2,100	—
114,755	3,278,290	7,019	5,316,289	—	297,413	2,100	—
77,353	3,152,281	9,533	5,562,236	—	501,057	2,100	—
45,235	2,720,145	5,938	5,644,342	—	280,357	2,100	—
26,289	3,225,099	5,090	5,512,098	—	152,427	2,100	—

52 一般会計性質別

(昭和 45)

(単位 千円)

地 域	総 額	人 件 費	物 件 費	維持補修費	扶 助 費	補助費等
総 額	236,061,342	72,228,628	29,794,420	10,573,185	30,772,736	7,160,101
千 代 田	5,531,763	1,681,772	708,885	273,462	160,099	319,376
中 央	5,538,508	1,904,982	890,856	290,051	216,959	166,047
港	8,366,249	2,771,998	919,505	371,875	466,606	1,057,618
新 宿	9,428,246	3,370,149	1,341,060	418,743	1,121,941	222,318
文 京	6,638,841	2,316,295	881,849	279,409	492,869	169,497
台 東	7,812,281	2,656,044	871,953	528,461	1,512,566	194,892
墨 田	7,815,272	2,645,096	980,117	454,699	984,814	174,509
江 東	10,995,247	3,146,092	1,137,157	412,041	1,571,611	169,077
品 川	9,565,895	3,183,072	1,362,085	372,119	857,931	178,824
目 黒	7,989,159	2,296,299	988,296	344,000	783,420	225,138
大 田	16,728,658	5,068,035	2,476,016	612,726	2,037,605	306,549
世 田 谷	15,824,854	4,827,926	2,200,088	837,618	1,764,769	398,694
渋 谷	7,012,209	2,481,380	937,387	267,231	622,871	605,997
中 野	8,178,780	2,878,313	1,249,005	267,168	1,087,171	209,869
杉 並	13,048,207	3,901,001	1,670,331	359,976	1,193,243	614,458
豊 島	7,656,845	2,732,408	1,096,743	277,001	1,168,701	229,997
北	9,406,205	3,346,991	1,301,438	317,505	1,571,995	172,895
荒 川	8,154,753	2,402,174	1,070,628	218,823	1,555,286	195,675
板 橋	13,119,289	3,670,960	1,426,519	409,471	2,656,180	184,532
練 馬	13,533,916	3,448,223	1,810,978	747,400	1,567,660	158,869
足 立	16,484,071	4,436,602	1,714,184	918,072	3,817,095	372,308
葛 飾	14,025,299	3,573,470	1,238,588	780,064	1,929,598	155,523
江 戸 川	13,206,765	3,489,346	1,400,712	815,270	1,631,743	177,439

注) 本決算表は自治省の地方財政状況調査作成要領に基づく決算統計である。

歳出決算額(23区)

年度)

普通建設 事業費	災害復旧 事業費	失業対策 事業費	公債費	積立金	投資および 出資金	貸付金	繰出金
73,463,594	28,287	1,061,742	2,943,024	4,601,278	31,756	2,479,164	916,441
1,626,897	—	18,529	—	93,759	148	138,706	10,130
1,285,929	—	21,546	—	622,000	1,840	125,040	13,218
2,412,351	—	72,853	21,230	241,000	1,174	15,157	14,882
2,214,981	—	62,492	236,492	—	170	386,271	20,030
1,881,795	—	36,034	82,633	185,503	198	301,244	11,515
1,146,034	—	51,215	—	584,550	2,765	130,623	33,178
2,247,901	—	17,283	17,836	242,245	1,309	15,330	34,130
3,704,447	—	86,173	31,212	650,000	1,236	16,848	69,353
3,244,488	—	27,328	139,659	850	1,228	44,058	154,253
2,745,946	—	30,404	20,987	278,281	2,853	161,919	111,616
5,575,035	—	64,638	111,727	259,029	2,182	66,399	148,717
5,203,857	—	93,905	111,914	293,170	1,232	30,834	40,847
1,652,541	—	33,321	39,993	226,102	1,003	130,770	13,613
2,170,756	—	44,952	124,447	—	305	133,004	13,790
4,574,534	—	42,502	310,770	146,115	4,381	154,197	76,699
1,795,882	—	51,206	85,595	51,925	254	153,481	13,652
2,523,869	—	53,873	—	—	499	102,990	12,706
2,215,294	—	15,115	279,705	111,315	236	80,372	10,130
4,229,092	—	67,913	121,024	204,218	1,185	135,286	12,909
5,269,651	—	46,940	286,114	77,912	2,120	105,400	12,649
4,586,836	—	48,397	497,906	31,988	2,494	11,761	46,428
5,690,697	—	40,950	272,311	301,316	493	10,223	32,066
5,464,781	—	34,173	151,469	—	2,451	29,251	10,130

## 53 特別区税負担額(23区)

(昭和45年度)

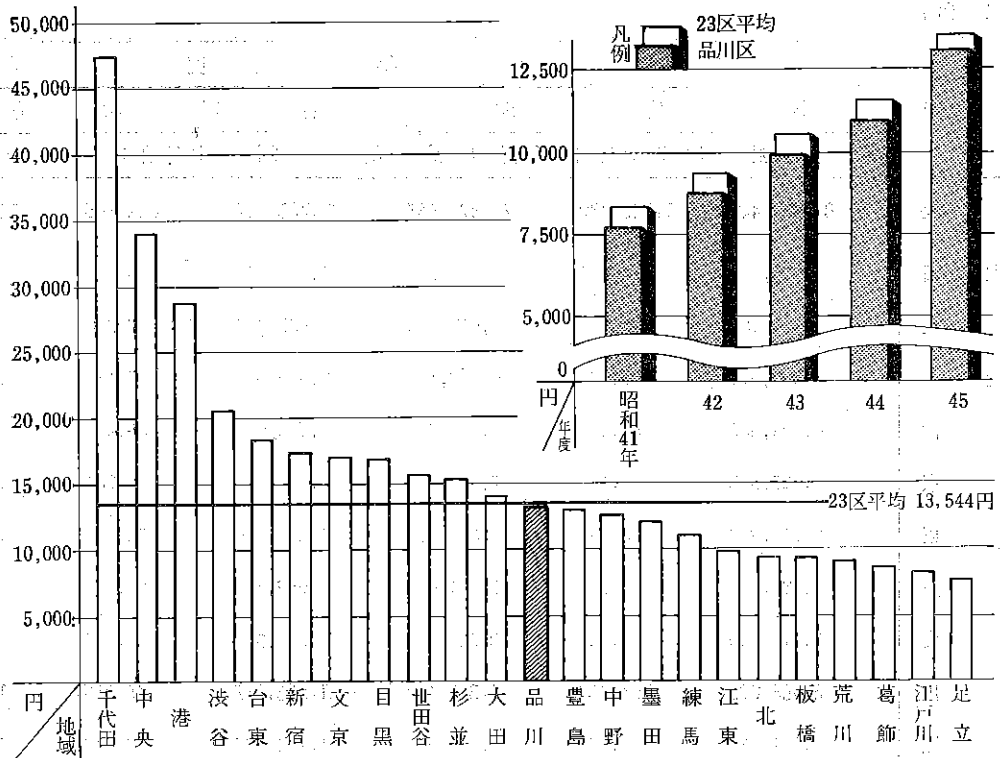
(単位 千円)

地 域	調 定 額	人 口	世 帯 数	1人当りの負担額	1世帯当りの負担額
総 額	118,461,815	8,746,203	3,212,513	13,544	36,875
千 代 田	4,373,053	92,019	39,065	47,523	111,943
中 央	4,040,393	119,069	51,085	33,933	79,092
港	6,647,968	232,320	94,629	28,616	70,253
新 宿	6,642,961	386,445	167,492	17,189	39,661
文 京	3,963,899	234,124	94,452	16,931	41,967
台 東	4,487,021	246,720	91,027	18,187	49,293
墨 田	3,401,361	291,137	97,954	11,683	34,724
江 東	3,453,789	346,991	125,003	9,954	27,630
品 川	5,138,687	395,189	156,278	13,003	32,882
目 黒	4,899,711	291,006	109,139	16,837	44,894
大 田	10,111,968	734,644	281,561	13,764	35,914
世 田 谷	11,738,648	753,960	276,118	15,569	42,513
涉 谷	5,491,755	268,356	109,876	20,464	49,981
中 野	4,465,910	362,507	144,179	12,320	30,975
杉 並	7,947,623	526,226	206,638	15,103	38,462
豊 島	4,292,668	337,256	137,431	12,729	31,235
北	3,911,604	427,870	152,203	9,142	27,000
荒 川	2,197,242	248,544	78,233	8,840	28,086
板 橋	4,230,378	463,012	163,242	9,137	25,915
練 馬	5,545,912	514,440	172,317	10,780	32,184
足 立	4,123,375	566,591	171,276	7,278	24,074
葛 飾	3,826,286	460,067	143,363	8,317	26,689
江 戸 川	3,529,603	447,710	149,956	7,884	23,538

注) 1. 調定額は現年度分、過年度分の計である。

2. 世帯人口数は45年1月1日現在の住民基本台帳による数である。

## 特別区税負担額（区民1人当り）



特別区税は、特別区民税、軽自動車税、特別区タバコ消費税、電気ガス税により構成されているため、その区の特長により大きな変化がみられる。

特別区税の対歳入構成比は港区の74.0%が最高で、60%以上の高い値を示しているのは、世田谷の70.9%ついで千代田、新宿の順になっている。城西、城北地区は低く、荒川、葛飾、江戸川、足立の順で、最低は足立の23.6%である。

23区の平均1人当り負担額は13,544円で、前年度より1,995円増えており、平均を上回っている区は、千代田の47,523円、中央33,933円、港28,616円、渋谷20,464円、台東18,187円、新宿17,189円、文京16,931円、目黒16,837円、世田谷15,569円、杉並15,103円、大田13,764円、品川13,003円の12区となっており、千代田は依然として第1位を占めており、品川は23区中12番目で、最低は足立の7,278円である。

54 特別区民税

(昭和 45)

(単位 千円)

地 域	現 年 度 調					
	調 定 額			普 通 徴 収		
	総 額	均等割額	所得割額	総 額	均等割額	所得割額
總 額	81,833,449	1,940,782	79,892,667	37,708,962	822,945	36,886,017
千 代 田	1,828,641	22,766	1,805,875	1,106,990	8,846	1,098,144
中 央	1,650,180	32,677	1,617,503	857,777	12,790	844,987
港	4,408,913	55,741	4,353,172	2,506,346	22,169	2,484,177
新 宿	4,124,388	83,892	4,040,496	2,130,502	34,079	2,096,423
文 京	3,023,582	52,683	2,970,899	1,414,110	20,201	1,393,909
台 東	2,702,957	65,043	2,637,914	1,493,316	34,320	1,458,996
墨 田	2,137,540	68,098	2,069,442	989,700	32,774	956,926
江 東	2,110,345	78,552	2,031,793	1,009,510	34,938	974,572
品 川	3,486,095	104,437	3,381,668	1,585,217	46,215	1,539,002
目 黒	3,901,333	65,791	3,835,542	1,714,534	23,173	1,691,361
大 田	7,440,391	173,553	7,266,838	3,214,927	68,418	3,146,509
世 田 谷	9,812,163	150,375	9,661,788	3,693,361	48,627	3,644,734
澁 谷	3,843,236	60,610	3,782,626	1,973,516	24,484	1,949,032
中 野	3,407,778	81,411	3,326,367	1,525,780	34,858	1,490,922
杉 並	6,464,474	113,916	6,350,558	2,368,397	42,520	2,325,877
豊 島	2,816,485	77,836	2,738,649	1,367,925	36,753	1,331,172
北	2,622,447	97,993	2,524,454	1,173,902	42,087	1,131,815
荒 川	1,370,989	55,482	1,315,507	741,671	29,596	712,075
板 橋	2,827,170	95,431	2,731,739	1,324,361	40,125	1,284,236
練 馬	4,405,331	102,991	4,302,340	1,861,387	44,334	1,817,053
足 立	2,655,669	115,092	2,540,577	1,330,539	58,030	1,272,507
葛 飾	2,474,823	98,723	2,376,100	1,187,107	43,404	1,143,703
江 戸 川	2,318,519	87,689	2,230,830	1,138,087	40,204	1,097,883

調 定 額 (23 区)

年 度 )

定 分			過 年 度 調 定 分		
特 別 徴 収					
総 額	均 等 割 額	所 得 割 額	総 額	均 等 割 額	所 得 割 額
44,124,487	1,117,837	43,006,650	2,084,900	12,085	2,072,815
721,651	13,920	707,731	48,872	112	48,760
792,403	19,887	772,516	47,950	215	47,735
1,902,567	33,572	1,868,995	99,641	304	99,337
1,993,886	49,813	1,944,073	159,419	371	159,048
1,609,472	32,482	1,576,990	69,817	358	69,459
1,209,641	30,723	1,178,918	160,663	1,008	159,655
1,147,840	35,324	1,112,516	73,079	347	72,732
1,100,835	43,614	1,057,221	54,211	619	53,592
1,900,878	58,222	1,842,656	106,967	355	106,612
2,186,799	42,618	2,144,181	80,205	171	80,034
4,225,464	105,135	4,120,329	194,347	294	194,053
6,118,802	101,748	6,017,054	165,668	751	164,917
1,869,720	36,126	1,833,594	88,197	112	88,085
1,881,998	46,553	1,835,445	77,605	873	76,732
4,096,077	71,396	4,024,681	159,294	1,454	157,840
1,448,560	41,083	1,407,477	88,318	741	87,577
1,448,545	55,906	1,392,639	59,510	415	59,095
629,318	25,886	603,432	30,510	309	30,201
1,502,809	55,306	1,447,503	73,650	883	72,767
2,543,944	58,657	2,485,287	87,694	342	87,352
1,325,130	57,062	1,268,068	59,360	655	58,705
1,287,716	55,319	1,232,397	53,324	473	52,851
1,180,432	47,485	1,132,947	46,599	923	45,676

## 55 税目別都税調定額

(単位 千円)

科 目	昭和41年度	42	43	44	45
総 額	14,729,433	18,410,602	20,234,615	25,346,112	29,094,411
法 人 都 民 税	1,136,185	1,555,074	1,774,834	2,431,328	2,918,472
法 人 事 業 税	2,538,186	3,447,354	3,938,909	5,442,251	6,467,843
個 人 事 業 税	215,536	244,343	295,078	315,577	398,234
不 動 産 取 得 税	271,920	327,677	317,283	369,171	495,971
娯 楽 施 設 利 用 税	53,836	61,946	64,261	62,625	63,691
料 理 飲 食 等 消 費 税	314,065	355,806	433,957	504,685	565,069
自 動 車 税	433,985	513,668	617,846	716,180	823,884
固 定 資 産 税	1,504,163	1,731,195	2,054,246	2,448,940	2,976,275
固 定 資 産 税 ( 徴 却 )	440,887	468,995	460,492	519,941	595,057
都 軽 自 動 車 税	2	—	—	—	—
電 気 ガ ス 税	—	—	—	—	—
軽 油 引 取 税	257,195	314,879	385,789	450,993	528,700
そ の 他 の 都 税	749	1,069	1,702	2,183	2,278
都 た ば こ 消 費 税	7,560,184	9,388,596	9,890,218	12,062,233	13,258,937

## 56 税目別国税調定額

(単位 百万円)

科 目	昭和41年度	42	43	44	45
総 額	26,706	30,611	33,158	45,178	52,205
所 得 税	7,750	8,850	10,528	13,189	15,478
申告分	—	—	—	—	—
源泉分	3,197	3,922	4,109	5,589	6,487
法 人 税	11,324	15,190	16,391	23,400	26,570
相 続 税	{ 913	841	{ 557	{ 1,098	{ 1,191
贈 与 税	—	182	—	—	—
再 評 価 税	{ 法人分	—	—	—	—
個人分	—	—	—	—	—
酒 物 品 税	—	—	17	—	4
ト ラ ン プ 類 税	1,851	1,239	1,198	1,525	1,894
入 場 税	6	2	—	—	—
有 価 証 券 取 引 税	88	91	91	89	82
印 紙 税	17	13	33	—	25
登 録 税	39	32	42	{ 72	{ 101
揮 発 油 税, 地 方 道 路 税	—	6	13	—	—
旧 砂 糖 消 費 税	—	—	—	—	—
石 油 ガ ス 税	1	—	—	—	—
	1,445	83	—	—	—
	75	160	185	216	373