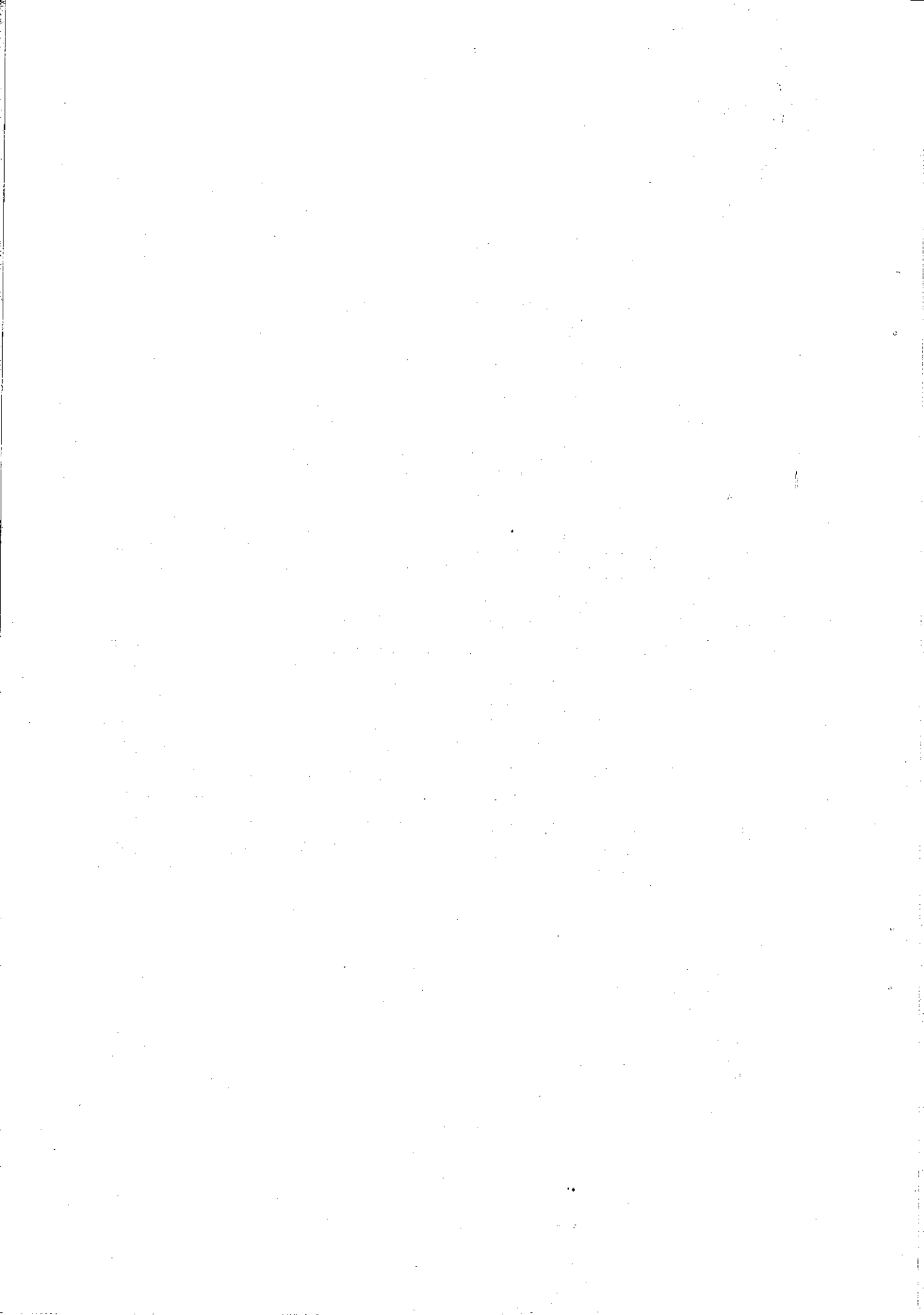


6. 教育・文化

— 目 次 —

57	区立小学校数，教員数および児童数（昭32年～昭46年）	151
58	区立中学校数，教員数および生徒数（昭32年～昭46年）	151
59	区立小・中学校児童，生徒の年令別，男女別身長（昭45～昭46年）	152
60	区立小・中学校児童，生徒の年令別，男女別体重（昭45年～昭46年）	153
61	区立小・中学校児童，生徒の年令別，男女別胸囲（昭45年～昭46年）	153
62	区立小・中学校児童，生徒の年令別，男女別座高（昭45年～昭46年）	153
63	区立中学校生徒の卒業後の状況（昭42年～昭46年）	154
64	区立中学校卒業生徒の産業別就職者数（昭42年～昭46年）	155
65	区立中学校卒業生徒の職業別就職者数（昭42年～昭46年）	155
66	地域別学校数，教員数，幼児，児童および生徒数（東京都）（昭46年5月1日）	156
67	成人学校（昭42年度～昭46年度）	157
68	奨学生申請者および決定者数（昭37年度～昭46年度）	158
69	地域別テレビジョンの普及状況（東京都）（昭46年3月31日）	158



57 区立小学校数，教員数および児童数

(各年5月1日)

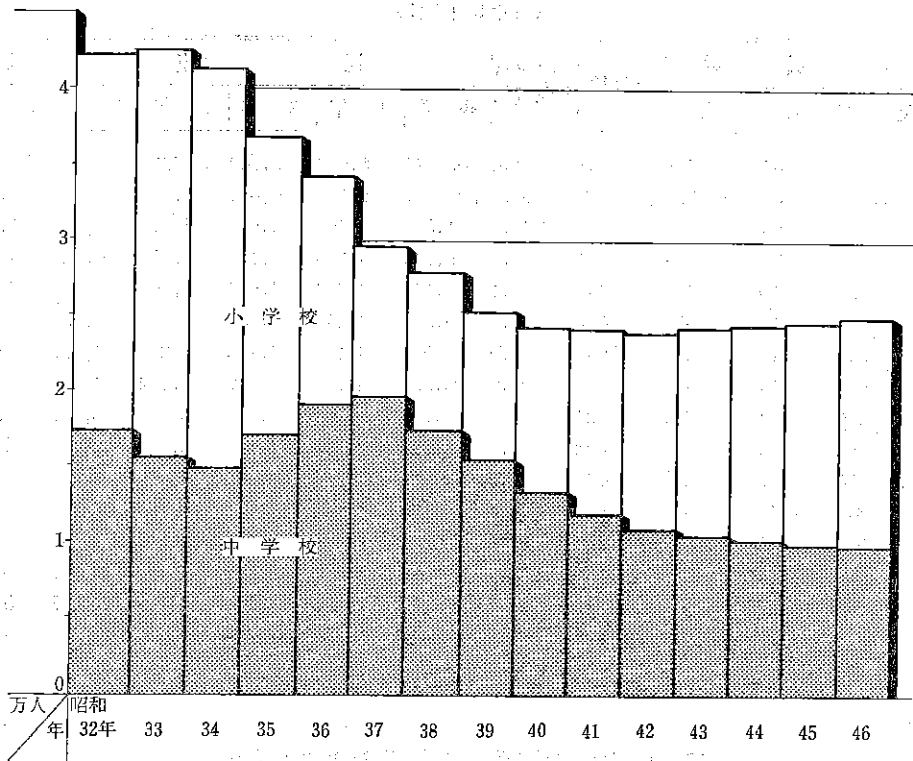
年次	学校数	教 員 数			学級数	1学級当 り児童数	児 童 数						
		総 数	男	女			総 数	1 年	2 年	3 年	4 年	5 年	6 年
昭和32年	37	1,059	578	481	822	51.4	42,276	6,563	7,742	7,751	9,049	6,358	4,813
33	37	1,074	571	503	847	50.5	42,791	5,699	6,490	7,629	7,667	8,976	6,380
34	37	1,068	559	509	835	49.5	41,345	5,282	5,610	6,414	7,533	7,573	8,933
35	37	999	520	479	774	47.5	36,782	4,765	5,181	5,535	6,328	7,444	7,529
36	37	972	496	476	735	45.1	33,142	4,537	4,660	5,067	5,398	6,158	7,322
37	37	900	466	434	672	43.9	29,505	4,297	4,433	4,506	4,935	5,293	6,041
38	37	888	448	440	657	41.0	26,952	4,148	4,202	4,280	4,371	4,779	5,172
39	37	866	438	428	634	39.9	25,275	4,109	4,019	4,082	4,133	4,267	4,665
40	37	846	422	424	625	38.8	24,278	4,208	4,002	3,889	3,986	4,024	4,169
41	37	860	422	438	632	38.3	24,202	4,361	4,133	3,942	3,838	3,936	3,992
42	37	873	413	460	643	37.2	23,891	4,234	4,225	4,014	3,844	3,720	3,854
43	37	893	405	488	657	36.8	24,152	4,426	4,171	4,150	3,928	3,794	3,683
44	37	904	402	502	667	36.4	24,309	4,344	4,234	4,094	4,047	3,868	3,722
45	37	909	401	508	676	36.1	24,414	4,389	4,246	4,097	3,955	3,935	3,792
46	37	912	393	519	676	36.7	24,795	4,616	4,269	4,129	4,047	3,854	3,880

58 区立中学校数，教員数および生徒数

(各年5月1日)

年次	学校数	教 員 数			学級数	1学級当 り生徒数	生 徒 数			
		総 数	男	女			総 数	1 年	2 年	3 年
昭和32年	14	540	395	145	292	59.5	17,377	5,401	6,170	5,806
33	14	520	388	132	308	50.9	15,676	4,105	5,372	6,199
34	15	498	372	126	303	49.1	14,883	5,384	4,106	5,893
35	15	566	419	147	340	49.7	16,914	7,483	5,336	4,095
36	16	638	474	164	383	49.7	19,047	6,313	7,383	5,349
37	16	683	505	178	401	49.1	19,683	6,106	6,234	7,343
38	16	632	457	175	376	45.9	17,266	5,049	6,043	6,174
39	16	593	438	155	343	44.9	15,398	4,395	4,994	6,009
40	16	563	409	154	303	43.6	13,210	3,984	4,291	4,935
41	16	528	374	154	284	42.1	11,946	3,618	4,011	4,317
42	16	532	378	154	275	39.9	10,964	3,491	3,514	3,959
43	16	506	362	144	266	39.1	10,413	3,454	3,445	3,514
44	16	494	339	155	255	39.6	10,092	3,263	3,371	3,458
45	16	431	302	129	252	39.1	9,866	3,293	3,233	3,340
46	16	418	289	129	251	39.1	9,824	3,349	3,259	3,216

区立小・中学校児童生徒数の推移



59 区立小・中学校児童，生徒の年齢別，男女別身長

(単位 cm)

(各年5月1日)

年 令	昭 和 46 年				昭 和 45 年			
	男	女	全 国 平 均		男	女	全 国 平 均	
			男	女			男	女
6 歳	115.5	114.8	114.8	113.7	115.1	114.7	114.5	113.6
7	121.1	120.2	120.1	119.3	120.9	119.5	120.2	119.3
8	126.6	125.4	125.5	124.7	126.6	125.4	125.5	124.6
9	131.7	131.4	130.6	130.3	131.2	131.1	130.4	130.1
10	136.6	137.2	135.5	136.4	136.5	137.2	135.3	136.2
11	142.2	144.0	140.8	143.2	141.8	143.9	140.5	142.9
12	148.8	149.6	147.3	148.5	148.5	149.5	147.1	148.4
13	156.2	153.5	154.4	152.4	156.3	152.8	154.0	152.1
14	162.7	154.9	160.9	154.2	161.9	154.4	160.5	154.2

60 区立小・中学校児童，生徒の年令別，男女別体重

(単位 kg)

(各年5月1日)

年 令	昭 和 46 年				昭 和 45 年			
	男	女	全 国 平 均		男	女	全 国 平 均	
			男	女			男	女
6 歳	20.7	20.3	20.2	19.7	20.6	20.1	20.1	19.5
7	23.1	22.8	22.4	22.0	23.0	22.4	22.4	21.8
8	25.9	25.2	25.2	24.6	26.0	25.2	25.0	24.4
9	29.2	28.5	27.9	27.5	28.6	27.9	27.6	27.2
10	32.4	32.3	30.8	31.1	31.8	31.9	30.5	31.0
11	37.1	36.0	34.2	36.0	35.6	36.1	33.8	35.7
12	40.9	42.2	38.9	40.9	40.0	42.0	38.5	40.6
13	46.3	46.8	44.3	45.3	46.4	45.7	43.7	44.9
14	52.2	49.0	50.1	48.4	50.6	48.8	49.6	48.3

61 区立小・中学校児童，生徒の年令別，男女別胸囲

(単位 cm)

(各年5月1日)

年 令	昭 和 46 年				昭 和 45 年			
	男	女	全 国 平 均		男	女	全 国 平 均	
			男	女			男	女
6 歳	57.4	55.9	57.2	55.7	57.3	55.8	57.2	55.7
7	59.3	58.3	59.0	57.5	59.4	57.6	59.2	57.6
8	61.7	60.1	61.5	59.9	62.0	60.0	61.4	59.8
9	64.5	62.9	63.7	62.3	64.1	62.3	63.6	62.0
10	67.0	65.9	66.0	65.1	66.7	66.0	65.8	65.1
11	69.7	70.3	68.4	69.2	69.2	69.5	68.2	69.0
12	72.2	73.6	71.4	73.3	71.9	73.2	71.2	73.0
13	76.3	77.2	75.1	76.7	76.9	76.7	75.0	76.3
14	79.8	78.8	79.2	78.9	79.5	78.9	79.0	78.8

62 区立小・中学校児童，生徒の年令別，男女別座高

(単位 cm)

(各年5月1日)

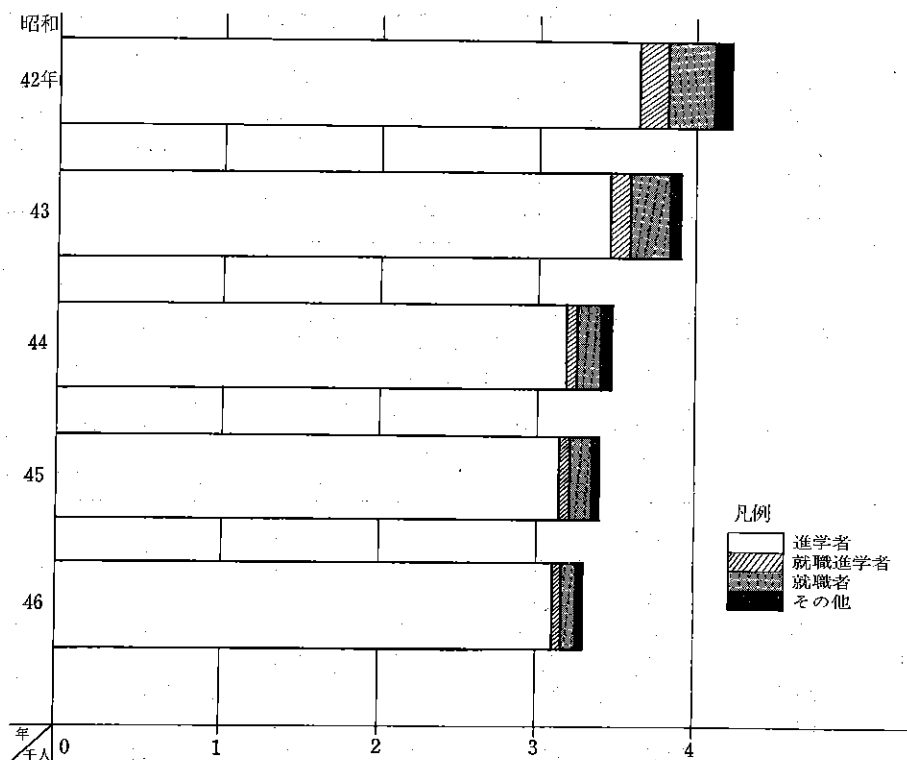
年 令	昭 和 46 年				昭 和 45 年			
	男	女	全 国 平 均		男	女	全 国 平 均	
			男	女			男	女
6 歳	65.1	64.5	64.5	63.9	64.9	64.1	64.4	63.8
7	67.4	66.9	67.0	66.5	67.3	66.7	67.0	66.5
8	69.8	69.3	69.4	68.9	69.9	69.3	69.4	69.0
9	72.1	71.8	71.6	71.5	71.8	71.5	71.8	71.5
10	74.1	74.8	73.7	74.3	73.9	74.5	73.7	74.4
11	76.6	78.1	76.0	77.7	76.5	78.2	75.9	77.7
12	80.0	81.5	79.0	80.8	77.1	81.4	79.0	80.8
13	83.6	83.5	82.6	83.0	80.9	83.1	82.4	83.0
14	86.9	84.4	86.0	84.1	84.1	84.4	85.8	84.4

63 区立中学校生徒の卒業後の状況

(各年5月1日)

区分	昭和42年			43			44			45			46		
	総数	男	女	総数	男	女	総数	男	女	総数	男	女	総数	男	女
総数	4,268	2,295	1,973	3,942	2,094	1,848	3,507	1,845	1,662	3,434	1,818	1,616	3,343	1,767	1,576
進学者数	3,662	1,997	1,665	3,513	1,867	1,646	3,221	1,688	1,533	3,198	1,689	1,509	3,163	1,670	1,493
高等学校	3,645	1,980	1,665	3,498	1,852	1,646	3,200	1,667	1,533	3,185	1,676	1,509	3,142	1,649	1,493
全日制	3,639	1,975	1,664	3,494	1,848	1,646	3,195	1,665	1,530	3,184	1,675	1,509	3,141	1,648	1,493
定時制	5	4	1	4	4	—	4	1	3	1	1	—	1	1	—
別科	1	1	—	—	—	—	1	1	—	—	—	—	—	—	—
高等専門学校	17	17	—	15	15	—	21	21	—	13	13	—	21	21	—
就職進学者数	171	90	81	113	53	60	61	35	26	63	38	25	46	24	22
就職者数	328	160	168	255	145	110	173	105	68	138	77	61	89	57	32
無業者数	106	48	58	61	29	32	52	17	35	35	14	21	44	15	29
その他	1	—	1	—	—	—	—	—	—	—	—	—	1	1	—

区立中学校生徒卒業後の状況



64 区立中学校卒業生徒の産業別就職者数

(各年5月1日)

産 業	昭 和 42 年			43			44			45			46		
	総数	男	女	総数	男	女	総数	男	女	総数	男	女	総数	男	女
総 数	499	250	249	368	198	170	234	140	94	201	115	86	135	81	54
農 林、水 産 業	—	—	—	1	1	—	—	—	—	—	—	—	1	1	—
鉱 業	—	—	—	—	—	—	—	—	—	—	—	—	—	—	—
建 設 業	8	8	—	9	9	—	14	14	—	20	12	8	3	3	—
製 造 業	332	181	201	238	149	139	184	103	81	146	79	67	93	49	44
卸 売、小 売 業	23	16	7	31	16	15	9	6	3	2	—	2	5	2	3
金 融、保 険 業	—	—	—	—	—	—	—	—	—	—	—	—	—	—	—
不 動 産 業	—	—	—	—	—	—	—	—	—	—	—	—	—	—	—
運 輸、通 信 業	5	4	1	3	2	1	1	1	—	—	—	—	8	6	2
電 気、ガ ス、水 道 業	1	1	—	2	2	—	—	—	—	1	1	—	—	—	—
サ ー ビ ス 業	45	20	25	25	15	10	17	7	10	18	11	7	18	14	4
公 務	—	—	—	1	1	—	1	1	—	1	—	1	—	—	—
そ の 他	35	20	15	8	3	5	8	8	—	13	12	1	7	6	1

注) 農林水産業は、農業、林業狩猟業、漁業、水産養殖業を含む。

65 区立中学校卒業生徒の職業別就職者数

(各年5月1日)

職 業	昭 和 42 年			43			44			45			46		
	総数	男	女	総数	男	女	総数	男	女	総数	男	女	総数	男	女
総 数	499	250	249	368	198	170	234	140	94	201	115	86	135	81	54
事 務 従 事 者	12	—	12	7	2	5	1	—	1	1	—	1	4	3	1
販 売 従 事 者	18	12	6	28	16	12	5	3	2	3	—	3	2	—	2
運 輸、通 信 従 事 者	5	5	—	3	3	—	—	—	—	1	1	—	8	6	2
技 能 工、生 産 工 程 作 業 者	352	188	264	260	153	107	190	112	78	161	91	70	103	61	42
金 属 材 料 製 造	12	11	1	14	14	—	2	2	—	3	3	—	11	4	7
金 属 加 工	41	26	15	66	38	28	12	11	1	16	12	4	4	2	2
電 気 機 械 器 具 組 立	165	86	79	92	51	41	127	68	59	103	61	42	52	30	22
修 理	3	2	1	1	—	1	1	—	1	1	—	1	—	—	—
製 糸、防 織	4	1	3	10	1	9	1	—	1	2	—	2	2	—	2
裁 断、縫 製	24	13	11	16	8	8	5	3	2	6	1	5	4	4	—
飲 食 料 品 製 造	103	49	54	61	41	20	42	28	14	30	14	16	30	21	9
上 記 以 外 の 技 能 生 産 工 程	38	9	29	32	4	28	11	8	3	8	1	7	—	—	—
単 純 勞 働 者	43	21	22	29	15	14	18	8	10	15	10	5	14	9	5
サ ー ビ ス 職 業 従 事 者	16	5	11	5	—	5	—	—	—	2	2	—	—	—	—
家 事 サ ー ビ ス	11	4	7	12	5	7	6	2	4	9	6	3	—	—	—
対 個 人 サ ー ビ ス	16	12	4	12	10	2	12	6	6	4	2	2	—	—	—
そ の 他	31	15	16	9	5	4	9	9	—	12	12	—	4	2	2

注) サービス職業従事者は46年より内訳なし

66 地域別学校数，教員数，幼児，児童および生徒数（東京都）

（昭和46年5月1日）

地 域	幼 稚 園			小 学 校			中 学 校			高 等 学 校		
	園数	教員数	幼児数	学校数	教員数	児童数	学校数	教員数	生徒数	学数数	教員数	生徒数
総 数	1,227	10,157	239,829	1,220	32,476	895,016	707	20,995	377,290	412	24,175	412,322
区 部	938	7,614	177,394	865	23,539	654,987	539	16,000	286,898	333	19,706	337,382
千代田	20	126	2,424	17	383	8,946	19	807	12,951	22	1,193	19,563
中 央	19	96	2,023	19	324	6,824	8	178	2,411	8	349	4,937
港	52	252	5,623	30	613	15,011	26	729	10,446	25	1,364	20,821
新 宿	59	310	7,508	37	868	22,279	24	651	11,432	15	796	13,171
文 京	36	231	4,924	22	567	15,562	29	731	9,684	26	1,400	24,518
台 東	41	271	6,025	29	646	15,948	13	379	6,782	8	581	9,157
墨 田	20	189	4,068	29	779	21,378	14	493	9,426	8	573	9,778
江 東	28	173	4,528	35	974	27,140	19	547	10,337	9	606	8,442
品 川	38	330	7,537	39	933	25,052	25	643	10,832	16	723	11,274
目 黒	35	291	6,442	24	662	18,535	20	470	7,554	12	760	13,513
大 田	68	597	14,252	63	1,818	51,952	34	1,030	20,797	12	753	13,047
世 田 谷	86	709	16,483	68	1,987	56,104	52	1,490	24,938	38	2,055	33,944
渋 谷	33	227	4,565	25	667	17,218	13	463	8,693	15	927	17,219
中 野	40	347	7,689	30	868	24,912	18	559	9,890	13	784	14,504
杉 並	59	540	12,136	44	1,294	36,354	35	893	15,875	20	1,235	21,227
豊 島	30	270	5,485	31	806	21,709	24	626	11,004	18	1,026	18,839
北	33	334	7,794	44	1,158	31,618	27	759	13,352	16	1,094	20,931
荒 川	15	109	2,581	27	677	18,161	17	450	8,024	4	193	3,195
板 橋	34	364	8,711	48	1,315	36,756	23	759	15,070	13	926	16,557
練 馬	55	576	14,438	49	1,522	46,372	25	865	17,721	12	739	12,603
足 立	57	567	13,654	60	1,853	55,107	28	950	20,065	8	520	9,251
葛 飾	43	394	9,833	49	1,404	40,101	23	782	14,939	7	531	9,667
江 戸 川	37	311	8,671	47	1,421	41,948	23	746	14,675	8	578	11,224
市 部	271	2,413	59,168	286	7,881	219,773	134	4,368	81,541	68	4,086	71,102
郡 部	18	130	3,267	42	758	16,889	16	392	6,728	4	178	2,130
島 部	—	—	—	27	298	3,367	18	236	2,123	7	205	1,708

- 注) 1. 国立学校の分は含まれない。
 2. 幼稚園教員数は本務者のみの数である。
 3. 高等学校生徒は全日制，定時制の合計数である。

67 成 人 学 校

年度および区分		申込総数	定 員	受 講 可 許 数	倍 率	在 籍 数	修了者数	皆出席者数	修了率
昭和 42 年 度		5,086	2,880	2,895	1.8	1,960	1,747	224	60.3%
43		5,074	2,290	2,235	2.2	1,734	1,399	279	62.6
44		4,712	2,360	2,371	1.9	1,621	1,490	353	62.8
45		3,793	2,195	2,042	1.7	1,569	1,418	287	69.4
46		3,980	2,685	2,289	1.5	2,147	1,532	299	66.9
趣 味 と 実 益	料理	1,054	500	389	2.1	440	356	82	91.5
	茶道	285	190	185	1.5	163	127	25	68.7
	リボンフラワー	83	40	40	2.1	31	27	4	67.5
	和 裁	90	40	40	2.3	40	30	2	75.0
	きもの着付	195	40	45	4.3	41	30	6	67.0
	編 物	128	40	40	3.2	40	23	6	56.0
	紙 人 形	61	40	40	1.5	29	20	3	50.0
家 庭 手 芸	63	50	50	1.3	45	45	11	90.0	
実 技	ペン習字	503	260	260	1.9	232	134	29	51.5
	書 道	302	260	270	1.2	250	172	28	63.7
	騰写印刷	42	55	42	0.8	42	24	5	57.0
	レタリング	123	110	110	1.1	110	76	10	69.1
	水 墨 画	152	40	40	3.8	40	32	7	80.0
教 養 と 娯 楽	趣味のマジック	32	55	32	0.6	31	22	8	69.0
	文 学	143	140	109	1.0	97	78	20	71.6
	時事問題	42	155	42	0.3	34	21	4	50.0
	囲碁入門	91	55	55	1.7	55	37	6	67.0
	話し方入門	34	50	34	0.5	29	26	4	52.0
	話し方初級	200	155	155	1.3	113	82	16	52.9
	話し方中級	40	55	40	0.7	40	28	6	70.0
	日本の歴史	85	55	55	1.5	55	31	6	56.0
	暮しの経済	25	40	25	0.6	31	18	2	72.0
	暮しの法律	44	50	44	0.9	44	27	6	61.0
	生活の智慧	50	100	50	0.5	29	26	4	52.0
	経営学入門	42	55	42	0.8	42	26	5	62.0
初歩の心理学	71	55	55	1.3	55	25	5	46.0	

注) 1. 倍率 = $\frac{\text{申込数}}{\text{定 数}}$ 修了率 = $\frac{\text{修了者数}}{\text{受講許可}} \times 100$

2. 荏原、品川、両文化センターの合計数である。

68 奨学生申請者数および決定者数

年 度	申 請 者 (A)			決 定 者 (B)			BのAに対 する割合
	総 数	男	女	総 数	男	女	
昭和37年	26	11	15	19	7	12	73.1%
38	33	20	13	20	11	9	66.7
39	33	21	12	20	13	7	60.6
40	25	13	12	20	10	10	80.0
41	28	9	19	19	7	12	71.4
42	44	26	18	20	13	7	45.5
43	30	17	13	20	11	9	66.6
44	36	22	14	25	16	9	69.4
45	35	13	22	25	11	14	71.4
46	32	18	14	25	15	10	78.1

69 地域別テレビジョンの普及状況（東京都）

（昭和46年3月31日）

地 域	総 数		カ ラ ー 契 約		地 域	総 数		カ ラ ー 契 約	
	契約数	普及率	契約数	普及率		契約数	普及率	契約数	普及率
総 数	2,611,247	72.9	1,011,687	28.2	澁 谷	66,304	65.9	24,341	24.2
区 部	2,041,879	71.5	784,113	27.5	中 野	88,875	63.3	32,474	23.1
千 代 田	26,790	143.3	11,153	59.7	杉 並	126,744	64.4	49,130	25.0
中 央	26,245	98.0	10,310	38.5	豊 島	83,980	62.6	26,589	19.8
港	51,590	74.4	20,040	28.9	北	100,210	69.2	33,264	23.0
新 宿	91,126	64.7	33,456	23.8	荒 川	51,104	71.3	19,338	27.0
文 京	53,064	67.6	20,746	26.4	板 橋	105,975	71.0	38,650	25.9
台 東	54,806	76.5	25,039	35.0	練 馬	116,544	70.7	48,381	29.3
墨 田	62,758	82.0	25,884	33.8	足 立	125,623	78.1	47,475	29.5
江 東	77,301	75.6	28,558	27.9	葛 飾	110,660	81.1	43,547	31.9
品 川	95,153	69.8	33,502	24.6	江 戸 川	104,679	79.5	43,529	33.0
目 黒	69,359	68.4	27,346	27.0	市 部	525,822	77.7	212,470	31.4
大 田	174,410	74.6	70,056	30.0	郡 部	36,743	85.9	14,053	32.9
世 田 谷	178,579	67.0	71,305	26.8	島 部	6,803	67.2	1,051	10.4

注) 1. カラー契約とはカラー受信を含む放送受信契約をいう。

2. 総数とは普通契約とカラー契約の合計である。