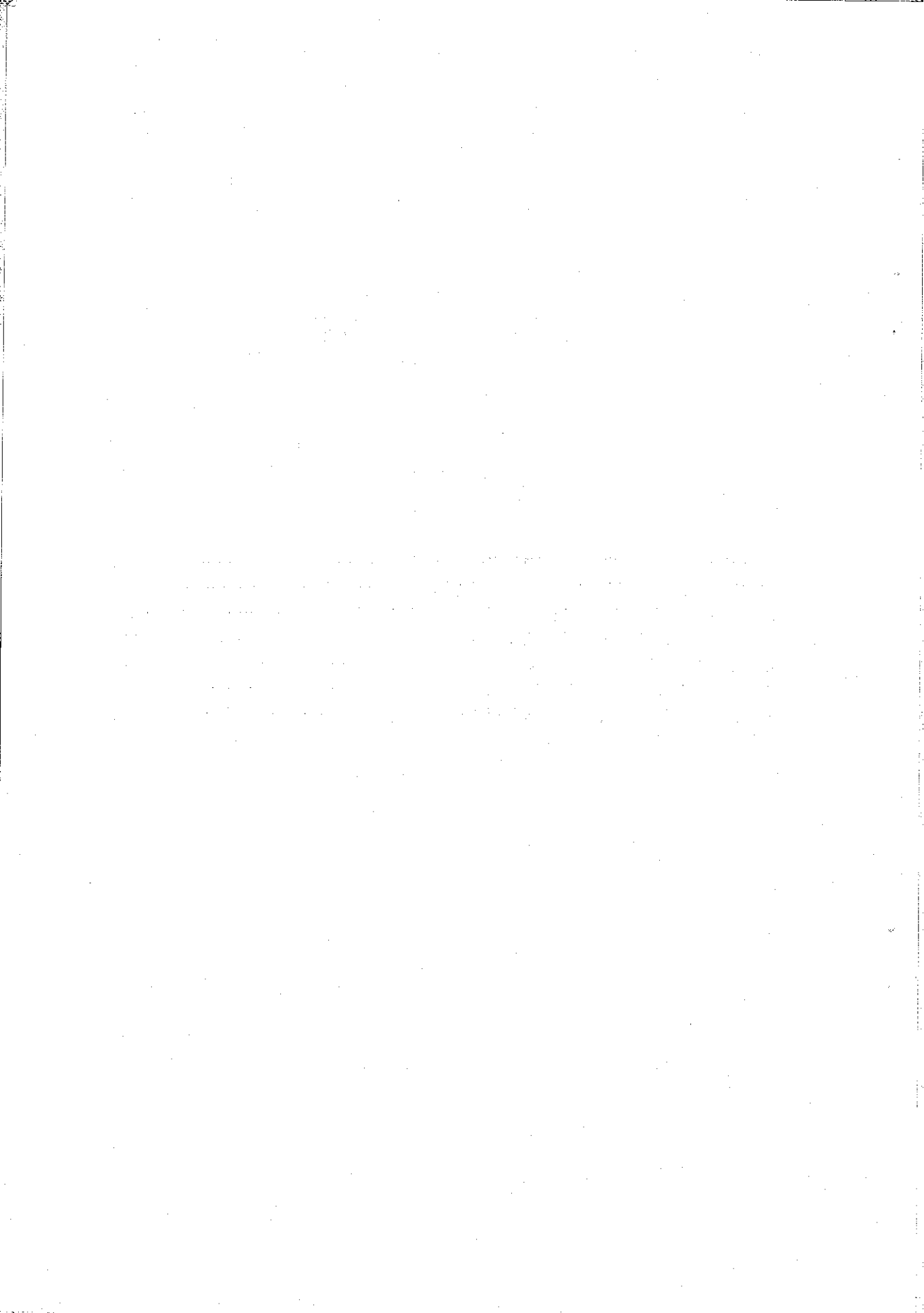


8. 金 融

— 目 次 —

83 銀行預金および貸出金額（昭41年度～昭45年度）	203
84 地域別銀行数と預金額および貸出金額（東京都）（昭46年3月31日）	203
85 信用金庫預金額および貸出金額（昭41年度～昭45年度）	204
86 地域別信用金庫数と預金額および貸出金額（東京都）（昭46年3月31日）	204
87 郵便貯金状況（昭41年度～昭45年度）	205
88 地域別郵便貯金状況（東京都）（昭46年3月31日）	205
89 中小企業事業資金融資あっせん状況（昭46年度）	206



83 銀行預金額および貸出金額

(単位 百万円)

(各年3月31日)

年 度	本、支店数	預 金		貸 出 金		預 貸 率	1 本、支店当り	
		残 高	年間増減率	残 高	年間増減率		預 金	貸 出 金
昭和41年	37	162,822	16.0	93,419	25.8	57.4	4,401	2,525
42	37	182,973	12.4	111,444	19.3	60.9	4,945	3,012
43	40	231,243	26.4	140,745	26.3	92.3	5,781	3,519
44	39	264,674	14.6	164,762	17.1	62.3	6,787	4,225
45	39	296,194	11.9	189,024	14.7	63.8	7,595	4,847

84 地域別銀行数と預金額および貸出金額 (東京都)

(単位 百万円)

(昭和46年3月31日)

地 域	本、支店数	預 金		貸 出 金		預 貸 率	1 本、支店当り	
		残 高	年間増減率	残 高	年間増減率		預 金	貸 出 金
総 数	1,107	14,812,677	17.4	17,703,119	19.4	119.5	13,381	15,992
区 部	995	14,235,164	17.3	17,473,721	19.4	122.8	14,307	17,562
千代田	96	4,386,782	20.5	8,392,775	20.7	191.3	45,696	87,425
中 央	172	4,330,481	17.1	5,628,140	17.9	130.0	25,177	32,722
港	59	934,533	21.8	753,915	21.4	80.7	15,840	12,778
新 宿	62	535,206	15.5	377,088	22.0	70.5	8,632	6,082
文 京	17	170,514	13.8	74,191	18.5	43.5	10,030	4,364
台 東	70	541,688	12.1	395,408	15.3	73.0	7,738	5,649
墨 田	34	261,386	8.4	194,298	9.5	74.3	7,688	5,715
江 東	25	188,978	9.6	137,158	17.3	72.6	7,559	5,486
品 川	39	296,194	11.9	189,024	14.7	63.8	7,595	4,847
目 黒	23	121,443	14.7	46,616	23.0	38.4	5,280	2,027
大 田	47	340,655	13.5	217,276	21.1	63.8	7,248	4,623
世田谷	53	248,325	15.6	80,773	18.8	32.5	4,685	1,524
澁 谷	32	281,036	18.7	188,005	△10.1	49.1	8,782	5,875
中 野	23	129,174	13.8	50,714	16.7	39.3	5,616	2,205
杉 並	43	211,439	10.5	65,492	18.0	31.0	4,917	1,523
豊 島	45	324,126	16.9	230,458	19.4	71.1	7,203	5,121
北	25	162,908	13.0	83,595	14.7	51.3	6,516	3,344
荒 川	15	96,353	10.2	59,563	10.4	61.8	6,424	3,971
板 橋	27	173,567	16.2	97,381	18.2	56.1	6,428	3,607
練 馬	23	121,824	19.5	41,027	26.9	33.7	5,297	1,784
足 立	23	130,326	16.7	53,643	16.6	41.2	5,666	2,332
葛 飾	26	150,848	17.4	74,153	21.9	49.2	5,802	2,852
江 戸 川	16	97,378	12.1	43,028	14.6	44.2	6,086	2,689
市 部	106	559,296	24.9	225,116	28.0	40.2	5,276	2,124
郡 部	6	18,217	△45.8	4,282	△47.0	23.5	3,036	714

85. 信用金庫預金額および貸出金額

(単位 百万円)

(各年3月31日)

年 度	本、支店数	預 金		貸 出 金		預 貸 率	1 本、支店当り	
		残 高	年間増減率	残 高	年間増減率		預 金	貸 出 金
昭和41年	17	51,435	9.2	37,499	18.7	72.9	3,026	2,206
42	17	56,612	10.1	41,842	11.6	73.9	3,330	2,461
43	17	62,529	10.5	46,142	10.3	73.8	3,678	2,714
44	17	72,246	15.5	53,608	16.2	74.2	4,250	3,153
45	17	82,663	14.4	59,476	10.9	71.9	4,863	3,499

86 地域別信用金庫数と預金額および貸出金額 (東京都)

(単位 百万円)

(昭和46年3月31日)

地 域	本、支店数	預 金		貸 出 金		預 貸 率	1 本、支店当り	
		残 高	年間増減率	残 高	年間増減率		預 金	貸 出 金
総 数	470	1,906,415	18.2	1,551,835	17.8	81.4	4,056	3,302
区 部	412	1,708,797	17.6	1,396,411	17.0	81.7	4,148	3,389
千代田	13	64,803	14.5	63,177	10.8	97.5	4,985	4,860
中 央	21	70,176	13.1	68,171	13.6	97.1	3,342	3,246
港	17	96,678	17.3	88,906	16.5	92.0	5,687	5,230
新 宿	23	89,496	19.0	78,731	23.3	88.0	3,891	3,423
文 京	7	29,051	18.9	23,212	14.4	79.9	4,150	3,316
台 東	26	111,962	16.0	95,227	15.1	85.1	4,306	3,663
墨 田	15	63,526	18.9	52,179	19.3	82.1	4,235	3,479
江 東	12	41,917	14.9	35,820	18.9	85.5	3,493	2,985
品 川	17	82,663	14.4	59,476	10.9	71.9	4,863	3,499
目 黒	13	50,520	16.0	37,867	15.7	75.0	3,886	2,913
大 田	24	134,545	14.3	109,603	14.5	81.5	5,606	4,567
世 田 谷	27	88,875	15.5	67,838	17.9	76.3	3,292	2,513
澁 谷	13	64,148	14.1	49,388	9.8	77.0	4,934	3,799
中 野	18	58,475	16.9	46,871	16.8	80.2	3,249	2,604
杉 並	20	48,271	23.0	37,264	19.4	77.2	2,414	1,863
豊 島	14	94,150	16.9	76,065	21.4	80.8	6,725	5,433
北	14	81,548	24.4	65,452	22.9	80.3	5,825	4,675
荒 川	10	71,775	15.6	55,679	9.2	77.6	7,178	5,568
板 橋	23	105,182	22.9	85,055	21.5	80.9	4,573	3,698
練 馬	14	43,755	19.1	32,685	23.0	74.7	3,125	2,335
足 立	25	74,443	24.7	55,651	23.4	74.8	2,978	2,226
葛 飾	23	70,280	16.5	56,458	15.9	80.3	3,056	2,455
江 戸 川	23	72,558	21.1	55,636	19.5	76.7	3,155	2,419
市 部	52	183,220	38.7	145,427	42.0	79.4	3,523	2,797
郡 部	6	14,398	△48.6	9,997	△52.1	69.4	2,400	1,666

87 郵便貯金状況

(単位 百万円)

(各年3月31日)

年 度	預 入 金	払 戻 額	差 引 増 減	増 減 高 累 計
昭 和 41 年	14,345	12,005	2,340	12,691
42	17,185	14,077	3,109	15,800
43	20,331	16,558	3,773	19,574
44	24,073	19,609	4,463	24,037
45	27,510	22,643	4,867	28,904

88 地域別郵便貯金状況 (東京都)

(単位 百万円)

(昭和46年3月31日)

地 域	預 入 金	払 戻 額	差 引 増 減	増 減 高 累 計
総 数	748,567	616,963	131,604	715,788
区 部	610,981	505,377	105,610	590,394
千 代 田	31,200	26,213	4,987	24,353
中 央	17,322	14,259	3,062	16,473
港	25,261	20,901	4,359	25,139
新 宿	30,525	25,389	5,136	28,621
文 京 東	22,322	18,280	4,042	22,466
台 東	22,255	18,179	4,076	24,108
墨 田	17,179	14,154	3,025	19,299
江 東	20,414	16,728	3,686	21,025
品 川	27,510	22,643	4,867	28,904
目 黒	19,162	15,756	3,406	18,658
大 田	51,054	42,360	8,694	50,050
世 田 谷	43,548	35,807	7,741	40,143
洪 谷	23,566	19,936	3,630	21,128
中 野	21,671	17,988	3,682	20,972
杉 並	31,309	26,111	5,198	27,972
豊 島	23,237	19,459	3,777	22,060
北	29,467	24,243	5,224	29,819
荒 川	17,777	14,616	3,161	19,706
板 橋	26,278	21,381	4,897	25,451
練 馬	26,648	22,128	4,521	21,915
足 立	33,179	27,727	5,451	32,601
葛 飾	26,786	22,132	4,655	26,874
江 戸 川	23,312	18,981	4,330	22,655
市 部	124,073	100,588	23,484	113,450
郡 部	13,513	11,003	2,510	11,944

注) 本表計数は、郵便局窓口における取扱高を昭和46年3月における郵便局の所在地の行政区画にしたがい分類し、とりまとめたものである。

89 中小企業事業資金融資あっせん状況

(単位 千円)

(昭和46年度)

月および区分	当 月 貸 付			償 還	月 末 貸 付 残		貸付余裕額
	件 数	金 額	計		件 数	金 額	
4月 {運設公 転備害	17	8,350	20,800	14,572	573	261,922	14,178
	14	12,450					
5 {運設公 転備害	19	8,400	24,250	14,001	576	272,169	4,571
	14	15,850					
6 {運設公 転備害	14	6,600	15,000	15,277	575	271,888	4,212
	9	7,900					
	1	500					
7 {運設公 転備害	24	11,400	23,100	14,608	579	280,378	△ 4,279
	13	11,200					
	1	500					
8 {運設公 転備害	11	5,000	18,300	14,899	602	282,777	△ 7,677
	11	13,300					
9 {運設公 転備害	11	4,300	13,930	18,164	603	279,541	△ 3,441
	11	9,130					
	1	500					
10 {運設公 転備害	3	1,300	9,600	16,606	590	272,533	3,568
	8	8,300					
11 {運設公 転備害	28	17,400	29,000	16,463	612	285,067	46,253
	11	11,100					
	1	500					
12 {運設公 転備害	55	42,300	62,300	19,359	650	327,997	49,356
	17	20,000					
1 {運設公 転備害	5	4,200	10,300	14,809	658	324,287	53,068
	6	6,100					
2 {運設公 転備害	17	14,050	26,550	17,489	685	333,344	44,011
	12	12,500					
3 {運設公 転備害	15	9,500	19,300	22,262	669	330,380	46,973
	9	9,300					
	1	500					

注) 預託額 125,786,077円

融資目途額は預託額の2.5倍(11月からは3倍)