

## 9. 交 通 ・ 通 信

### — 目 次 —

90	道路一覽（昭42年度～昭45年度）	209
91	道路舗装状況（昭41年度～昭45年度）	209
92	橋梁一覽（昭46年3月31日）	210
93	道路掘さく許可件数（昭41年度～昭45年度）	210
94	街路灯（昭41年度～昭45年度）	210
95	街路樹（昭41年度～昭45年度）	211
96	自動車，軽自動車および原動機付自転車数（昭41年度～昭45年度）	211
97	国鉄・私鉄・都営地下鉄各駅の乗降人員（昭45年度）	212
98	国鉄・私鉄・都営地下鉄各駅の1日平均乗降車人員（昭41年度～昭45年度）	213
99	町丁別電話施設状況（昭46年9月30日）	214
100	地域別電話加入数（23区）（昭46年3月31日）	216
101	電報取扱通数（昭42年度～昭46年度）	217
102	郵便局施設状況（昭46年3月31日）	217
103	郵便物取扱件数（昭41年度～昭45年度）	218
104	地域別郵便局数（23区）（昭46年3月31日）	220

The first part of the report deals with the general situation of the country and the position of the various groups. It is followed by a detailed account of the work done during the year, and a summary of the results. The report is written in a clear and concise style, and is well illustrated with diagrams and tables. It is a valuable document for those interested in the work of the organization, and for those who wish to know more about the country and its people.

## 90 道 路 一 覧

(単位 延長m, 面積㎡)

(各年3月31日)

年 度	総 数		国 道		都 道		区 長		私 道	
	延長	面積	延長	面積	延長	面積	延長	面積	延長	面積
昭和 42 年	446,800	2,703,491	8,568	212,132	23,123	487,191	307,106	1,699,985	108,003	304,183
43	449,118	2,748,303	8,568	212,132	23,123	487,191	309,425	1,744,797	108,003	304,183
44	431,392	2,749,807	8,028	190,690	23,591	530,132	309,852	1,755,747	89,921	273,238
45	431,786	2,801,867	8,028	190,690	23,466	575,523	310,371	1,762,416	89,921	273,238

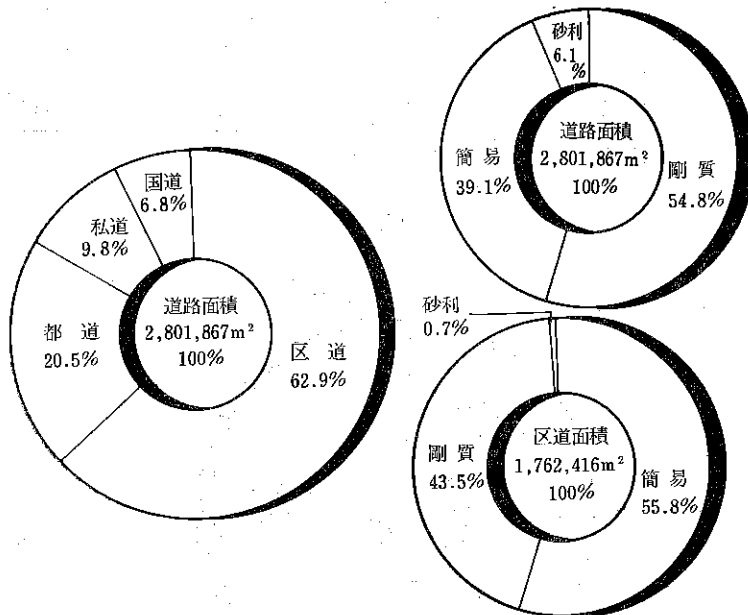
## 91 道 路 舗 装 状 況

(単位 ㎡)

(各年3月31日)

年度および区分	総 数	剛 質	簡 易	砂 利
昭和 41 年	2,703,491	986,731	1,442,612	274,148
42	2,703,498	1,067,108	1,364,594	271,796
43	2,748,303	1,151,717	1,335,514	261,072
44	2,749,807	1,403,858	1,159,830	186,119
45	2,801,867	1,535,361	1,095,259	171,247
国 道	190,690	190,690	—	—
都 道	575,523	575,523	—	—
区 道	1,762,416	766,482	983,966	11,968
私 道	273,238	2,666	111,293	159,279

### 道 路 舗 装 状 況



## 92 橋 梁 一 覧

(単位 橋長m, 面積㎡)

(昭和46年3月31日)

区 分	総 数			国 道			都 道			区 道		
	橋数	橋 長	橋面積	橋数	橋 長	橋面積	橋数	橋 長	橋面積	橋数	橋 長	橋面積
総 数	93	2,312	33,228	9	223	5,813	15	5,813	840	69	16,567	10,848
鋼 橋	39	1,337	19,308	4	150	4,166	9	4,166	534	26	9,666	5,476
コンクリート、石橋	53	749	9,803	5	73	1,647	5	1,647	80	43	2,784	5,372
木 橋	—	—	—	—	—	—	—	—	—	—	—	—
鋼、コンクリート橋	1	226	4,117	—	—	—	1	—	226	—	4,117	—

## 93 道路掘さく許可件数

(単位 件)

年 度	総 数	ガス会社	電力会社	電信電話	上下水道	その他
昭和 41 年	6,266	3,111	422	143	2,467	123
42	6,711	3,039	378	117	3,054	123
43	5,669	2,340	313	88	2,814	104
44	7,177	2,386	281	145	4,253	112
45	5,659	2,282	271	154	2,899	53

## 94 街 路 灯

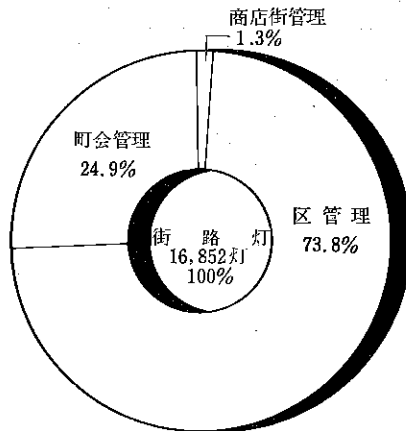
(単位 灯)

(各年3月31日)

年 度	総 数	区 管 理	町 会 管 理	商店街管理	摘 要
昭和 41 年	15,700	9,559	3,982	2,159	橋 梁 灯 102
42	16,621	10,510	3,985	2,126	// 110
43	17,444	11,543	3,981	1,920	// 216
44	16,257	12,062	3,981	214	// 258
45	16,852	12,429	4,209	214	// 275

注) 昭和44年より商店街管理は私道設置分のみ。

### 街 路 灯



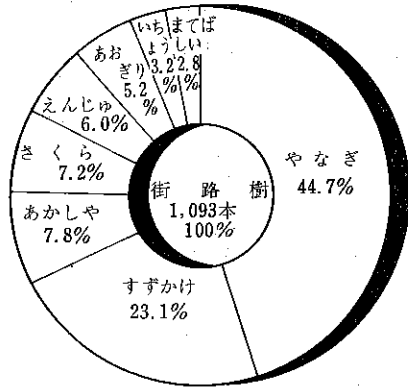
## 95 街 路 樹

(単位 本)

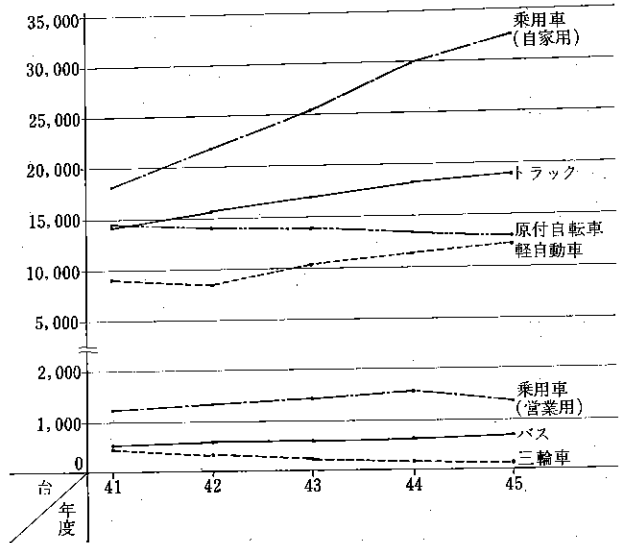
(各年3月31日)

年 度	総 数	いちよう	さくら	やなぎ	と ち	すずかけ	あかしや	えんじゅ	あおぎり	けやき	まてばしい
昭和41年	783	19	113	459	—	63	—	70	59	—	—
42	751	—	114	456	—	62	—	63	56	—	—
43	751	—	114	456	—	62	—	63	56	—	—
44	1,137	37	79	526	—	265	108	66	56	—	—
45	1,093	35	79	489	—	252	85	66	57	—	30

### 街 路 樹



### 自動車、軽自動車および原動機付自転車



## 96 自動車、軽自動車および原動機付自転車数

(各年3月31日)

年 度	総 数	乗 用 車		トラック	バ ス	三 輪 車	軽自動車	原動機付自転車
		営業用	自家用					
昭和41年	57,500	1,195	18,095	14,170	510	479	8,903	14,148
42	62,348	1,317	21,965	15,449	565	318	8,834	13,900
43	68,452	1,420	25,418	16,839	574	234	10,161	13,806
44	74,947	1,570	29,939	18,162	615	163	11,117	13,381
45	53,744	1,331	32,670	18,920	704	119	12,206	12,987

97 国鉄・私鉄・都営地下鉄各駅の乗降車人員

(単位 千人)

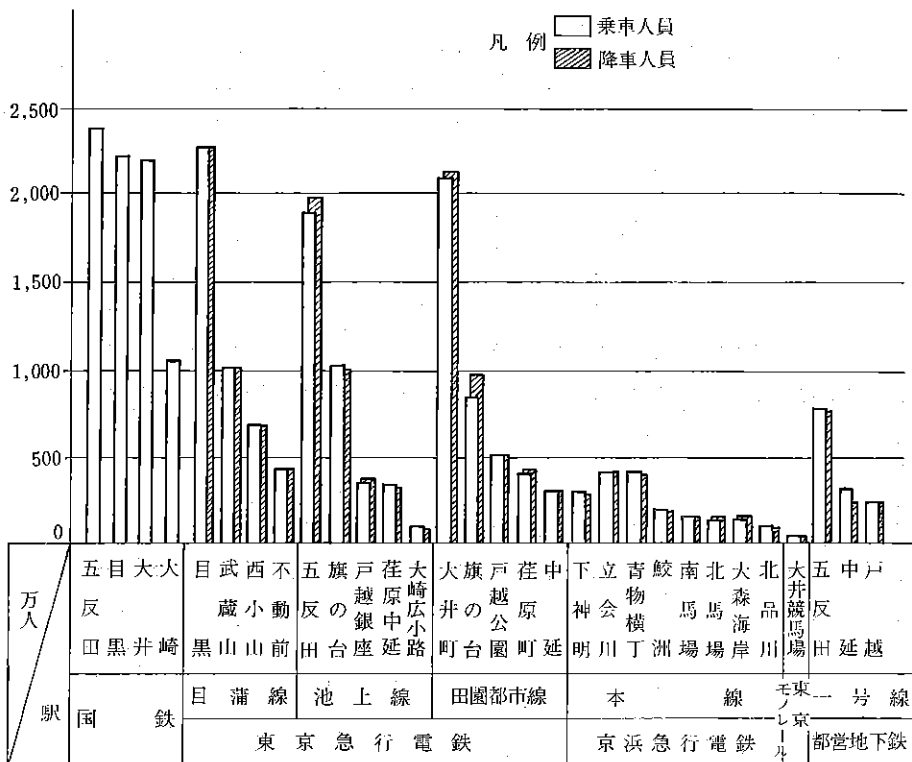
(昭和 45 年度)

駅名	乗車人員			降車人員			一日平均	
	総数	定期	定期外	総数	定期	定期外	乗車人員	降車人員
総数	225,878	144,601	81,277	—	—	—	659	—
国鉄	79,856	47,559	32,297	—	—	—	219	—
目黒	22,232	13,097	9,135	—	—	—	61	—
五反田	23,809	14,864	8,945	—	—	—	65	—
大崎	10,551	8,397	2,154	—	—	—	29	—
大井町	23,264	11,201	12,063	—	—	—	64	—
私鉄	146,022	97,042	48,980	147,105	97,042	50,063	400	403
目蒲線	44,348	29,555	14,793	44,144	29,555	14,589	122	121
目黒	22,939	15,999	6,940	22,763	15,999	6,764	63	62
不動前	4,532	3,068	1,514	4,681	3,068	1,613	13	13
武蔵小山	10,102	6,216	3,886	10,131	6,216	3,915	28	28
西小山	6,725	4,272	2,453	6,569	4,272	2,297	18	18
池上線	37,526	24,967	12,559	38,131	24,967	13,164	103	104
五反田	18,983	13,150	5,833	19,766	13,150	6,616	52	54
大崎広小路	1,056	611	445	1,045	611	434	3	3
戸越銀座	3,663	2,439	1,224	3,786	2,439	1,347	10	10
荏原中延	3,480	2,183	1,297	3,451	2,183	1,268	10	9
旗の台	10,344	6,584	3,760	10,083	6,584	3,499	28	28
京浜急行	16,891	10,495	6,396	16,779	10,495	6,284	46	46
北品川	1,245	819	426	1,246	819	427	3	3
北馬場	1,721	1,105	616	1,716	1,105	611	5	5
南馬場	1,742	1,191	551	1,728	1,191	537	5	5
青物横丁	4,208	3,102	1,106	4,174	3,102	1,072	12	11
鮫洲	1,990	1,001	989	1,947	1,001	946	5	5
立会川	4,372	2,379	1,993	4,333	2,379	1,954	12	12
大森海岸	1,613	898	715	1,635	898	737	4	4
田園都市線	46,624	31,863	14,761	47,373	31,863	15,510	128	130
大井町	21,196	15,044	6,152	21,545	15,044	6,501	58	59
下神明	3,154	2,102	1,052	3,105	2,102	1,003	9	9
戸越公園	5,293	3,468	1,825	5,318	3,468	1,850	15	15
中延	3,319	2,165	1,154	3,264	2,165	1,099	9	9
荏原町	4,196	2,810	1,386	4,342	2,810	1,532	11	12
旗の台	9,466	6,274	3,192	9,799	6,274	3,525	26	27
東京モノレール	633	162	471	678	162	516	2	2
大井競馬場	633	162	471	678	162	516	2	2
都営1号線	14,668	9,163	5,506	14,291	9,163	5,127	40	39
中延	4,309	2,882	1,427	4,121	2,882	1,239	12	11
戸越	2,628	1,677	951	2,582	1,677	904	7	7
五反田	7,731	4,604	3,128	7,588	4,604	2,984	21	21

98 国鉄・私鉄・都営地下鉄各駅の一日平均乗降車人員

駅名	昭和41年度		42		43		44		45	
	乗車人員	降車人員	乗車人員	降車人員	乗車人員	降車人員	乗車人員	降車人員	乗車人員	降車人員
総数	641,380	...	643,399	...	634,883	...	643,435	...	659,134	...
国鉄	220,594	...	217,478	...	217,567	...	208,486	...	218,785	...
目黒	62,268	...	63,283	...	63,727	...	59,710	...	60,910	...
五反田	60,728	...	61,073	...	61,264	...	63,102	...	65,230	...
大崎	29,865	...	30,231	...	30,291	...	28,907	...	28,907	...
大井町	67,733	...	62,891	...	62,285	...	56,767	...	63,738	...
私鉄	420,786	420,320	425,921	431,190	417,316	422,876	402,210	407,150	400,161	401,868
目蒲線	130,138	126,457	128,799	130,004	126,027	127,200	123,186	122,137	121,502	120,942
目黒	65,733	67,422	65,410	67,621	64,925	66,603	63,597	62,091	62,847	62,364
不動前	14,147	10,169	13,531	18,134	12,984	17,598	12,672	13,211	12,553	12,825
武蔵小山	30,669	29,389	30,401	27,436	29,520	21,032	28,542	28,968	27,677	27,756
西小山	19,589	19,477	19,457	16,813	18,598	15,967	18,375	17,866	18,425	17,997
池上線	114,419	113,491	114,501	115,607	110,541	111,272	104,472	106,812	102,811	104,469
五反田	58,137	58,870	58,266	60,586	56,028	57,732	52,903	56,007	52,008	54,153
大崎広小路	2,945	3,108	2,793	3,152	2,606	3,004	2,629	2,497	2,893	2,863
戸越銀座	13,126	13,212	13,036	12,547	12,357	11,920	10,678	11,088	10,036	10,373
荏原中延	12,936	11,780	11,618	11,276	10,732	10,681	9,805	9,736	9,534	9,455
旗の台	27,275	26,521	28,788	28,046	28,818	27,935	28,458	27,484	28,340	27,625
京浜急行	46,607	49,148	46,891	48,526	46,027	47,924	46,220	47,640	46,358	45,890
北品川	3,765	4,004	3,615	3,732	3,537	3,633	3,464	3,538	3,411	3,414
北馬場	5,308	6,062	5,148	5,775	4,809	5,566	4,674	5,336	4,715	4,701
南馬場	5,822	6,222	5,574	5,880	5,221	5,693	4,947	5,448	4,773	4,734
青物横丁	10,990	11,277	10,284	10,643	10,801	11,003	11,267	11,379	11,529	11,436
鮫洲	4,620	4,788	4,820	4,756	4,873	4,707	5,211	4,891	5,452	5,334
立会川	11,981	12,675	12,082	12,503	11,946	12,590	12,154	12,565	11,978	11,871
大森海岸	4,121	4,120	5,368	5,237	4,840	4,732	4,504	4,484	4,500	4,400
田園都市線	129,622	131,224	134,732	136,038	133,524	135,269	126,853	129,071	127,736	128,813
大井町	57,272	57,519	59,027	60,536	58,962	60,889	56,763	58,179	58,071	59,027
下神明	9,321	9,533	9,643	9,666	9,353	9,245	8,973	8,765	8,641	8,507
戸越公園	17,065	17,202	17,237	17,196	16,675	16,680	15,223	15,149	14,501	14,570
中延	7,309	7,268	7,438	7,431	7,388	7,398	8,127	7,903	9,093	8,942
荏原町	15,209	15,571	14,991	14,538	14,244	13,947	12,144	12,544	11,496	12,144
旗の台	23,446	24,131	26,396	26,671	26,902	27,110	25,623	26,531	25,934	25,623
東京モノレール	—	—	998	1,015	1,197	1,211	1,479	1,491	1,754	1,754
大井競馬場	—	—	998	1,015	1,197	1,211	1,479	1,491	1,754	1,754
都営1号線	...	...	...	...	8,132	8,546	32,739	32,466	40,188	39,054
中延	...	...	...	...	2,412	2,332	9,505	9,240	11,805	11,291
戸越	...	...	...	...	1,054	1,606	5,944	6,007	7,201	7,073
五反田	...	...	...	...	4,666	4,608	17,291	17,220	21,182	20,790

### 各駅の乗降車人員



### 99 町丁別電話施設状況

(昭和46年9月30日)

町丁	電話施設数	世帯数	普及率	町丁	電話施設数	世帯数	普及率	町丁	電話施設数	世帯数	普及率
総数	102,393	155,839	65.7%	南品川1丁目	504	753	66.9%	上大崎2丁目	1,550	994	155.9%
品川地区	17,557	25,690	68.3%	2	718	1,391	51.6%	3	1,232	1,183	104.1%
北品川1丁目	1,204	2,050	58.7%	3	508	625	81.3%	4	1,270	763	166.4%
2	1,130	1,741	64.9%	4	1,068	1,846	57.9%	東五反田1丁目	1,265	903	140.1%
3	783	1,014	77.2%	5	1,532	2,459	62.3%	2	842	667	126.2%
4	299	328	91.2%	6	878	1,810	48.5%	3	768	949	80.9%
5	944	928	101.7%	西品川1丁目	1,119	2,640	42.4%	4	474	835	56.8%
6	1,474	301	489.7%	2	1,032	1,947	53.0%	5	1,526	1,043	146.3%
東品川1丁目	1,079	1,859	58.0%	3	868	1,584	54.8%	西五反田1丁目	965	526	183.5%
2	170	136	125.0%	広町1丁目	126	103	122.3%	2	1,141	727	156.9%
3	829	885	93.7%	2	794	818	91.6%	3	1,054	1,004	105.0%
4	355	348	102.0%	大崎地区	22,045	21,196	104.0%	4	1,101	2,065	53.3%
5	143	124	115.3%	上大崎1丁目	983	1,255	78.3%	5	1,143	1,769	64.6%



町 丁	電 話 施設数	世帯数	普及率	町 丁	電 話 施設数	世帯数	普及率	町 丁	電 話 施設数	世帯数	普及率
西五反田			%	西大井1丁目			%	旗の台5丁目			%
6丁目	719	1,010	71.2		593	1,134	52.3		1,006	1,890	53.2
7	2,173	571	380.6	2	949	1,590	59.7	6	929	1,200	77.4
8	447	701	63.8	3	528	987	53.5	中延1丁目	563	1,057	53.3
大崎1丁目	600	548	109.5	4	808	1,493	54.1	2	829	1,468	56.5
2	955	866	110.3	5	1,136	1,867	60.8	3	529	945	56.0
3	833	1,304	63.9	6	807	1,282	62.9	4	970	1,674	57.9
4	706	1,138	62.0	荏原地区	39,265	71,161	55.2	5	892	1,530	58.3
5	298	375	79.5	小山台1丁目	1,221	2,320	52.6	6	680	1,167	58.3
大井地区	23,526	37,792	62.3	2	363	638	56.9	西中延1丁目	750	1,018	73.7
東大井1丁目	883	1,215	72.7	小山1丁目	452	665	68.0	2	795	1,296	61.3
2	1,032	1,726	59.8	2	884	1,705	51.8	3	530	1,071	49.5
3	1,129	2,544	44.4	3	1,029	1,482	69.4	東中延1丁目	554	1,081	51.2
4	530	1,047	50.6	4	850	1,296	65.6	2	518	843	61.4
5	1,201	1,329	90.4	5	755	1,426	52.9	戸越1丁目	1,106	2,148	51.5
6	533	1,039	51.3	6	1,094	1,919	57.0	2	637	1,328	48.0
南大井1丁目	608	880	69.1	7	278	365	76.2	3	591	1,201	49.2
2	158	212	74.5	荏原1丁目	796	1,554	51.2	4	638	1,330	48.0
3	1,073	1,353	79.3	2	611	1,123	54.4	5	870	1,597	54.5
4	741	1,021	72.6	3	564	892	63.2	6	1,045	1,684	62.1
5	952	1,541	61.8	4	878	1,503	58.4	豊町1丁目	662	1,322	50.1
6	1,775	1,889	94.0	5	734	1,223	60.0	2	840	1,735	48.4
勝島1丁目	468	686	68.2	6	857	1,416	60.5	3	420	881	47.7
2	178	387	46.0	7	673	1,152	58.4	4	801	1,749	45.8
大井1丁目	1,693	1,895	89.3	平塚1丁目	850	1,639	51.9	5	566	1,189	46.8
2	983	2,244	43.8	2	836	1,558	53.7	6	1,017	1,957	52.0
3	1,012	1,982	51.1	3	630	1,086	58.0	二葉1丁目	1,208	2,200	54.9
4	1,276	2,099	60.8	旗の台1丁目	432	921	46.9	2	682	1,423	47.9
5	945	1,778	53.1	2	827	1,228	67.3	3	817	1,535	53.2
6	679	1,201	56.5	3	572	1,329	43.0	4	942	1,632	57.7
7	856	1,371	62.4	4	692	1,570	44.1				

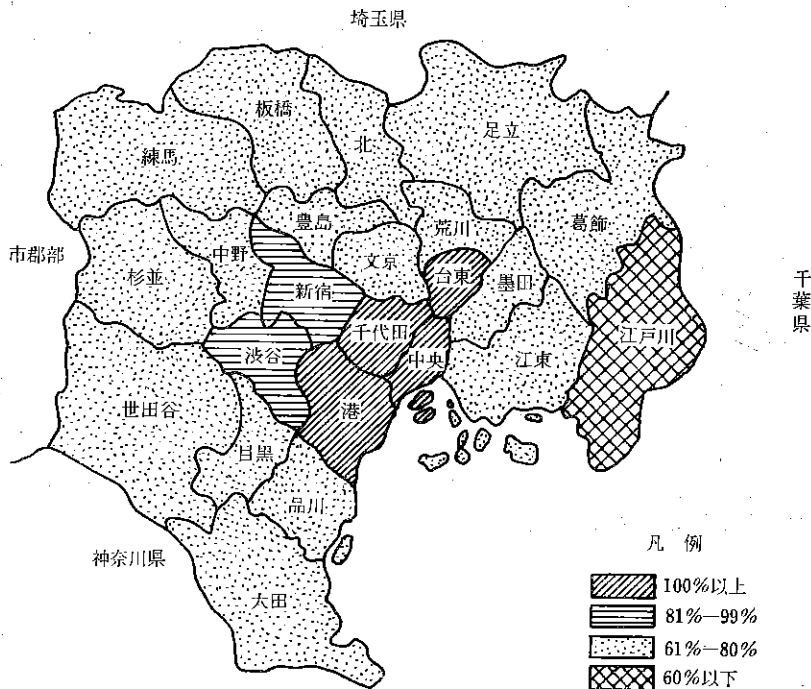
注) 東品川5丁目に地先埋立地も含む。

# 100 地域別電話加入数 (23区)

(昭和46年3月31日)

地 域	加 入 数	世 帯 数	普 及 率	地 域	加 入 数	世 帯 数	普 及 率
総 数	2,513,529	3,246,250	77.4%	世 田 谷	185,612	282,686	65.6%
千 代 田	146,003	36,857	396.1	渋 谷	98,800	111,003	89.0
中 央	138,725	49,694	279.1	中 野	89,467	146,306	61.1
港	148,260	93,885	157.9	杉 並	128,667	210,789	61.0
新 宿	137,283	163,530	84.5	豊 島	94,068	126,824	74.1
文 京	68,370	93,126	73.4	北	93,849	152,553	61.5
台 東	91,862	89,467	102.6	荒 川	53,651	78,026	68.7
墨 田	71,646	94,974	75.4	板 橋	103,966	173,846	59.8
江 東	84,038	128,996	65.1	練 馬	123,586	178,277	69.3
品 川	100,656	155,637	64.6	足 立	118,005	179,482	65.7
目 黒	75,567	110,917	68.1	葛 飾	96,994	145,829	66.5
大 田	172,223	280,740	61.3	江 戸 川	92,231	152,806	60.3

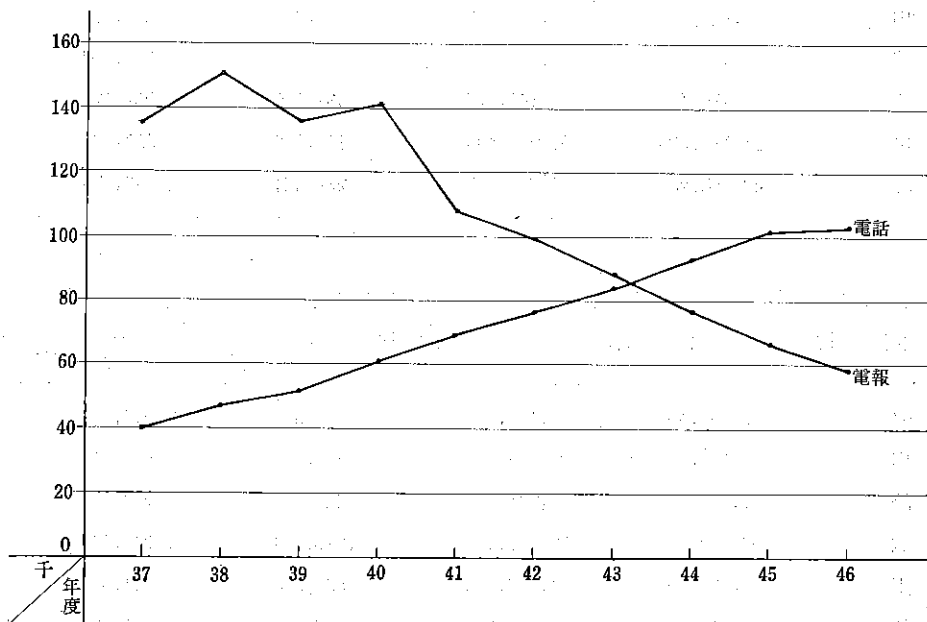
## 地域別電話加入数



## 101 電 報 取 扱 通 数

年 度	国 内 電 報											国際電報	
	受 付					配 達						受 付	配 達
	総 数	窓 口	電 話	郵便局	再 掲		総 数	戸 別	電 話	再 掲			
					慶弔電報	年賀電報				慶弔電報	年賀電報		
昭和42年	99,005	25,167	35,820	27,032	11,567	551	295,823	220,891	74,932	65,741	3,363	2,813	10,488
43	82,569	26,719	30,889	24,961	12,221	469	273,364	202,020	71,344	69,340	4,207	2,334	9,207
44	76,352	25,695	26,747	23,910	12,003	513	...	...	...	77,258	3,103	2,583	9,321
45	65,853	20,456	22,441	22,956	11,034	207	193,728	154,166	39,562	75,896	3,063	2,175	9,386
46	57,954	15,676	21,070	21,208	12,062	516	199,689	163,139	36,550	79,387	2,767	2,256	11,411

電話加入数および電報取扱通数



## 102 郵 便 局 施 設 状 況

(昭和46年3月31日)

局 名	総 数	普通局	特 定 局		郵便 ポスト数	切手印紙 売捌所	自 転 車	自 動 車 スクーター	その他	
			総 数	集配局 無集配局						
総 数	33	3	30	—	30	228	150	269	60	6
品川	13	1	12	—	12	85	56	73	22	—
大崎	20	2	18	—	18	143	94	196	38	6

103 郵 便 物

(1) 引 受

年度および郵便局	総 数	普通通常	通常書留	速 達		
				普 通	書 留	
昭和41年	総 数	60,436,996	46,216,044	2,278,881	2,026,241	76,234
	品 川	23,800,535	19,174,644	137,961	965,681	22,234
42	大 崎	36,636,461	27,041,400	2,140,920	1,060,560	54,000
	総 数	57,093,301	44,977,487	403,245	1,683,720	74,082
43	品 川	24,436,208	19,926,671	152,977	754,680	24,012
	大 崎	32,657,093	25,050,916	250,268	929,040	50,070
44	総 数	63,056,831	50,373,455	427,241	1,784,811	78,501
	品 川	27,300,171	22,586,370	162,052	579,216	25,416
45	大 崎	35,756,660	27,787,085	265,189	1,205,595	52,085
	総 数	68,599,033	56,006,677	567,542	1,899,875	120,577
46	品 川	31,906,084	26,963,173	301,094	660,371	59,462
	大 崎	36,692,949	29,043,504	266,448	1,239,504	61,115
47	総 数	77,415,667	64,161,695	439,799	2,057,126	99,973
	品 川	37,171,734	32,239,404	162,348	557,830	31,417
48	大 崎	40,243,933	31,922,291	277,451	1,499,296	68,556

(2) 配 達

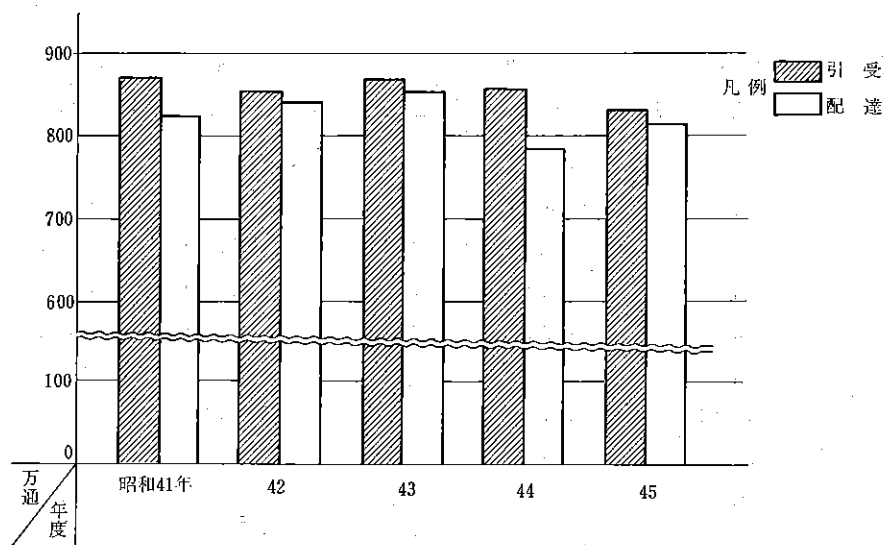
年度および郵便局	総 数	普通通常	通常書留	速 達		
				普 通	書 留	
昭和41年	総 数	67,369,446	55,167,578	748,887	1,618,371	221,218
	品 川	26,100,573	21,486,498	307,527	680,211	77,218
42	大 崎	41,268,873	33,681,080	441,360	938,160	144,000
	総 数	65,680,970	52,842,145	1,318,134	1,741,357	187,913
43	品 川	26,688,757	21,775,170	554,070	701,852	76,693
	大 崎	38,922,213	31,066,975	764,054	1,039,505	111,220
44	総 数	63,836,584	51,063,040	1,010,608	1,609,767	200,180
	品 川	24,094,171	19,356,220	382,100	645,802	73,740
45	大 崎	39,742,413	31,706,820	628,503	963,965	126,440
	総 数	67,430,772	54,530,903	1,301,229	1,950,956	217,152
46	品 川	26,608,277	22,144,535	420,237	761,180	88,712
	大 崎	40,822,495	32,386,368	880,992	1,189,776	128,440
47	総 数	70,158,400	56,787,683	1,362,353	1,986,533	230,210
	品 川	28,954,377	24,229,632	469,719	774,215	99,343
48	大 崎	41,204,023	32,558,051	892,634	1,212,318	130,867

取 扱 件 数

小		包		外国郵便		年賀郵便
普 通	速 達	書 留	書留速達	通 常	小 包	
627,255	59,310	30,806	27,162	358,734	8,450	8,727,879
522,855	27,630	14,966	8,082	104,934	3,770	2,817,778
104,400	31,680	15,840	19,080	253,800	4,680	5,910,101
998,208	82,308	39,052	21,184	225,839	10,148	8,578,028
742,319	26,598	14,023	10,087	109,094	7,823	2,667,974
265,889	55,710	25,029	11,097	116,795	2,325	5,910,054
1,258,442	83,186	45,658	24,738	262,280	15,788	8,702,731
991,906	24,937	13,299	11,278	65,180	9,218	2,830,299
266,536	58,249	32,359	13,460	197,100	6,570	5,872,432
1,263,918	130,524	74,400	39,458	347,186	21,614	8,127,262
1,152,702	52,236	53,568	16,274	89,586	13,054	2,544,564
111,216	78,288	20,832	23,184	257,600	8,560	5,582,698
1,491,050	90,703	52,873	26,763	435,552	28,272	8,361,861
1,299,840	26,092	22,081	9,998	142,104	19,008	2,661,612
191,210	64,611	30,792	16,765	373,448	9,264	5,700,249

小		包		外国郵便		年賀郵便
普 通	速 達	書 留	書留速達	通 常	小 包	
597,766	85,814	67,156	20,994	534,758	8,815	8,288,089
214,366	22,094	29,996	6,954	199,238	3,775	3,072,696
383,400	63,720	47,160	14,040	335,520	5,040	5,215,393
598,117	142,942	77,306	23,515	333,135	5,186	8,411,220
207,685	31,390	29,930	8,395	165,204	2,860	3,135,508
390,432	111,552	47,376	15,120	167,931	2,326	5,275,712
695,963	94,062	70,466	21,335	508,926	7,684	8,554,558
236,733	29,457	33,966	7,990	143,426	3,815	3,180,922
459,230	64,605	36,500	13,345	365,500	3,869	5,373,636
688,868	140,504	93,708	32,586	576,484	8,711	7,889,671
246,356	37,352	34,572	10,410	200,084	4,659	2,660,180
442,512	103,152	59,136	22,176	376,400	4,052	5,229,491
753,040	154,147	83,414	35,675	574,129	8,647	8,182,569
301,508	49,701	41,035	11,986	166,488	4,320	2,806,430
451,532	104,446	42,379	23,689	407,641	4,327	5,376,139

### 年賀郵便取扱状況



### 104 地域別郵便局数 (23区)

(昭和46年3月31日)

地 域	郵 便 局					郵 便 差 出 箱	郵便私書箱		郵便切手 収入印紙 売 捌 所
	総 数	普通局	特 定 局		簡 便 局		設 備 数	貸 与 数	
			集 配 局	無 集 配 局					
総 数	874	77	—	797	—	5,573	9,558	6,636	3,827
千 代 田	46	15	—	31	—	428	3,325	2,796	216
中 央	32	9	—	23	—	439	540	477	199
港 宿 京 東	40	7	—	33	—	367	978	690	211
新 文 台	36	3	—	33	—	284	1,062	415	200
墨 田	32	2	—	30	—	184	200	141	116
江 品	30	4	—	26	—	209	278	223	138
目 黒	34	2	—	32	—	169	250	70	140
大 田	30	3	—	27	—	181	130	59	139
世 谷	33	3	—	30	—	220	397	323	152
中 野	24	1	—	23	—	152	80	35	121
杉 並	62	4	—	58	—	362	427	238	266
豊 島	68	4	—	64	—	418	242	133	314
北 川	30	2	—	28	—	197	395	388	136
板 橋	27	2	—	25	—	153	82	54	126
練 馬	50	2	—	48	—	266	128	106	195
足 立	31	1	—	30	—	167	225	115	129
葛 飾	38	2	—	36	—	227	154	80	168
戸 川	20	1	—	19	—	115	56	24	92
江 野	38	2	—	36	—	202	136	50	149
江 戸	46	2	—	44	—	258	110	66	201
江 戸	49	2	—	47	—	200	83	52	142
江 戸	41	2	—	39	—	202	88	50	150
江 戸	37	2	—	35	—	173	192	51	127