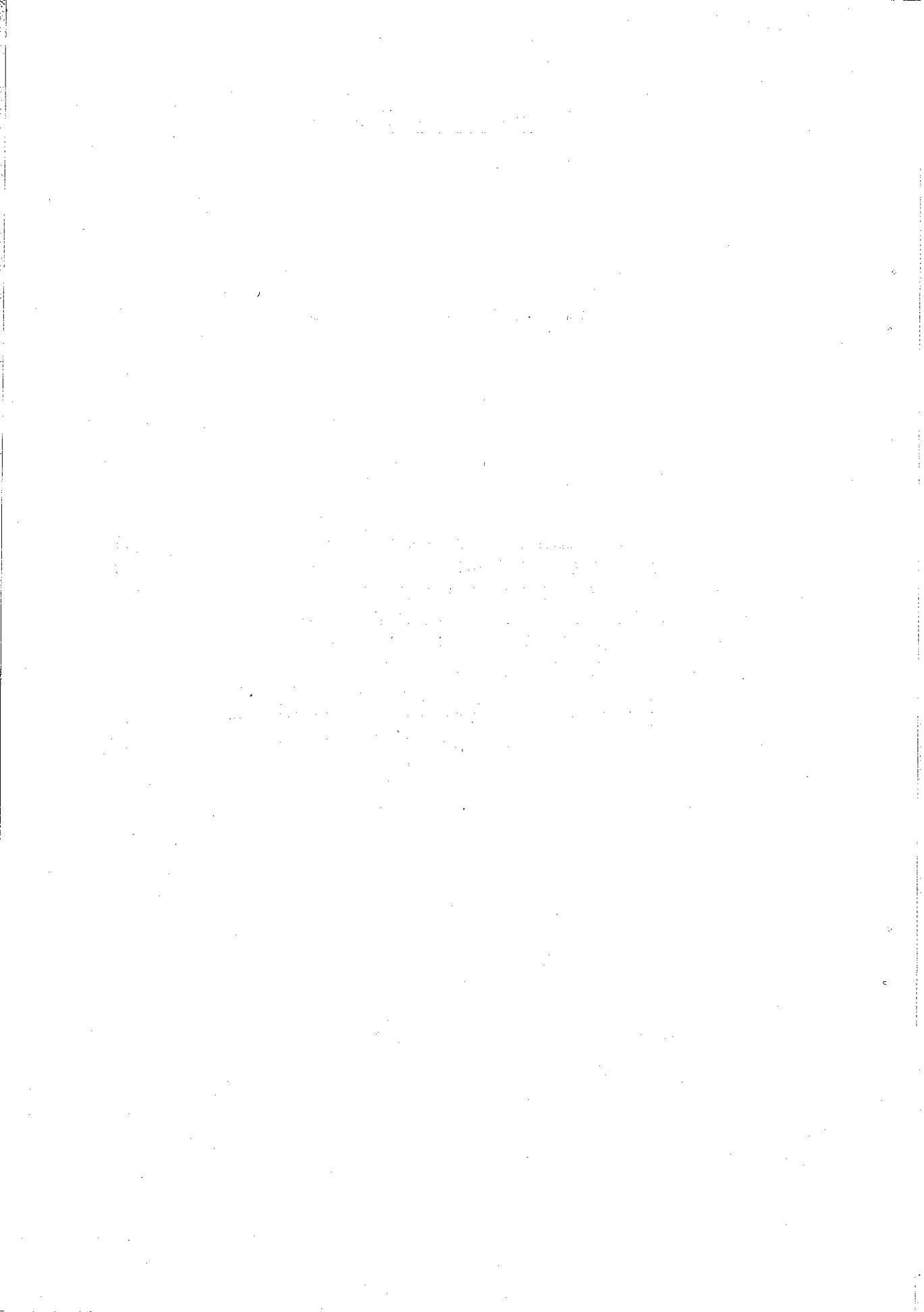


11. 選 挙

— 目 次 —

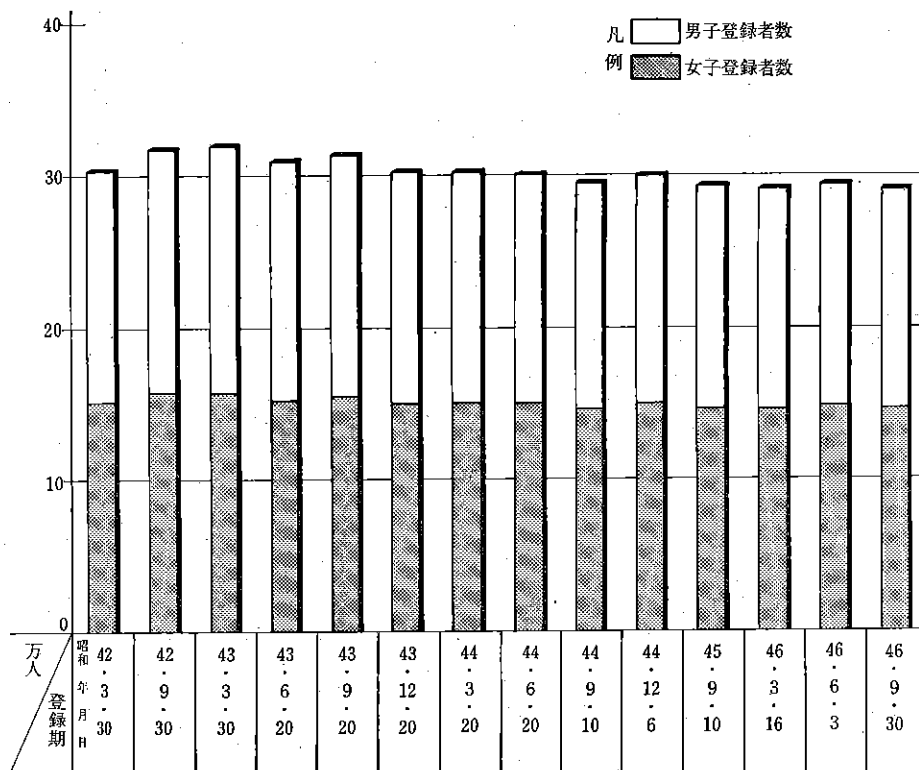
118	登録期別選挙人名簿登録者数（昭41年～昭46年）	231
119	選挙人名簿登録者数（昭46年9月10日）	232
120	年令別投票率調べ（地方選挙抽出結果）（昭46年4月11日）	235
121	選挙別有権者数，投票者数および投票率（昭35年～昭46年）	236
122	各選挙における時間別投票者数（昭44年～昭46年）	237
123	各選挙における党派別得票率（昭34年～昭46年）	238
124	区議会議員の新，前（現），元別当選者数および当選率（昭30年～昭46年）	238
125	区議会議員党派別新，前（現），元別当選者数（昭46年4月11日）	239
126	区議会議員選挙地域別，党派別得票率（23区）（昭46年4月11日）	240



118 登録期別選挙人名簿登録者数

年 月 日	総 数	男	女	増 △ 減
昭和				
41. 9. 30	283,596	143,396	140,200	△ 3,786
41. 11. 1	290,893	147,229	143,664	7,297
42. 3. 30	304,662	154,548	150,114	13,769
42. 9. 30	319,562	162,418	157,144	14,900
43. 3. 30	320,447	162,647	157,800	885
43. 6. 20	310,299	157,100	153,199	△10,148
43. 9. 20	315,060	159,638	155,422	4,761
43. 12. 20	304,095	153,954	150,141	△10,965
44. 3. 20	304,045	153,717	150,328	△ 50
44. 6. 20	303,624	153,394	150,230	△ 421
44. 9. 10	297,505	150,141	147,364	△ 6,119
44. 12. 6	302,598	152,832	149,766	5,093
45. 9. 10	297,596	149,887	147,709	△ 5,002
46. 3. 16	294,626	148,123	146,503	△ 2,970
46. 6. 3	298,765	150,279	148,486	4,139
46. 9. 10	293,984	147,549	146,435	△ 4,781

選挙人名簿登録者数



119 選挙人名簿登録者数

(昭和46年9月10日)

投票区別
町丁別

投票区 番号	投票所	区 域	登録者数			投票区 番号	投票所	区 域	登録者数		
			総数	男	女				総数	男	女
		総数	293,984	147,549	146,435	7	三木小学校	西品川 3丁目	3,166	1,571	1,595
1	御殿山 小学校	総数	2,948	1,515	1,433	8	芳水小学校	総数	8,367	4,349	4,018
		北品川 4丁目 (1~7)	335	162	173			大崎 1丁目 (15~20)	369	200	169
		5	1,609	841	768			2	1,625	832	793
		6	601	293	308			3	2,561	1,300	1,261
		東五反田 2丁目 (15~22)	403	219	184			4	2,254	1,095	1,159
2	城南中学校	総数	5,966	3,114	2,852	9	第二日野 小学校	西五反田 8丁目 (4~12)	562	372	190
		北品川 3丁目	1,885	976	909			996	550	446	
		4 (8~11)	286	131	155			総数	6,118	3,006	3,112
		広町 1丁目	148	99	49			東五反田 1丁目 (1~14)	1,612	759	853
3	品川図書館	南品川 4丁目	3,647	1,908	1,739	10	第三日野 小学校	2 (1~14)	750	416	334
		総数	5,217	2,574	2,643			3	1,566	773	793
		北品川 2丁目	3,708	1,796	1,912			西五反田 1丁目 (1~21)	933	445	488
4	台場小学校	南品川 1丁目	1,509	778	731	11	第一日野 小学校	2 (1~21)	728	272	456
		総数	7,288	3,830	3,458			大崎 1丁目 (1~14, 21)	529	341	188
		北品川 1丁目	3,524	1,771	1,753			総数	6,550	3,024	3,526
		東品川 1丁目	3,451	1,814	1,637			東五反田 4丁目	1,317	671	646
		2	126	111	15			5	1,708	712	996
5	城南小学校	5	33	25	8	12	第四日野 小学校	上大崎 1丁目 (4~9, 14)	2,540	1,155	1,385
		東品川 5丁目 地先埋立地	154	109	45			3	985	486	499
		総数	5,589	3,026	2,563			総数	5,246	2,652	2,594
		南品川 2丁目	2,579	1,374	1,205			西五反田 2丁目 (22~32)	517	227	290
6	品川 ろう学校	3	1,278	620	658	13	誕生八幡 神社務所	5 (3~6, 15~22, 31, 32)	1,364	691	673
		東品川 3丁目	1,377	843	534			6	2,080	1,063	1,017
		4	355	189	166			7	1,106	568	538
7	三木小学校	総数	7,625	3,815	3,810	12	第四日野 小学校	8 (1~3)	179	103	76
		南品川 5丁目	4,803	2,444	2,359			総数	6,518	3,447	3,071
		6	2,822	1,371	1,451			西五反田 3丁目 (7~16)	779	438	341
7	三木小学校	総数	9,740	5,131	4,609	13	誕生八幡 神社務所	4	3,765	1,974	1,791
		西品川 1丁目 (1~17)	2,671	1,533	1,138			5 (1, 2, 7~14, 23~30)	1,974	1,035	939
		2	3,903	2,027	1,876			総数	5,033	2,255	2,778

投票区		区 域	登録者数			投票区		区 域	登録者数				
番号	投票所		総数	男	女	番号	投票所		総数	男	女		
13	誕生八幡神社社務所	上大崎 2丁目	1,881	910	171	19	大井第一小学校	大井 4丁目	3,888	1,789	2,099		
		3	1,055	487	568			5	1,759	935	824		
		4	1,088	275	813			6	2,091	1,089	1,002		
		西五反田 3丁目 (1~6)	1,009	583	426			総 数			7,527	3,727	3,800
14	品川文化会館	総 数	8,986	4,363	4,623	20	伊藤中学校	大井 3丁目 (9~14, 19~23)	1,152	554	598		
		広町 2丁目	1,746	855	891			5	1,571	771	800		
		東大井 4丁目	1,529	766	763			(1~4, 12~18, 26~28)	7	2,576	1,267	1,309	
		5	2,591	1,240	1,351			西大井 1丁目 (5, 6, 11~16)	1,273	653	620		
		6	1,949	937	1,012			2	955	482	473		
		大井 1丁目 (1~22)	1,171	565	606			総 数			8,139	3,945	4,194
15	鮫浜小学校	総 数	8,392	4,267	4,125	21	原小学校	西大井 1丁目 (1~4, 7~10)	868	436	432		
		東大井 1丁目	2,278	1,234	1,044			2	2,602	1,228	1,374		
		2	3,593	1,829	1,764			(1~16, 22~24)	3	1,858	918	940	
		3 (1~17)	2,521	1,204	1,317			4	2,811	1,363	1,448		
16	浜川小学校	総 数	8,940	4,885	4,055	22	伊藤小学校	総 数	6,508	3,335	3,173		
		東大井 3丁目 (18~29)	1,818	967	851			西大井 5丁目	3,761	1,924	1,836		
		南大井 1丁目	1,852	975	876			6	2,747	1,411	1,336		
		4 (1~13)	1,744	912	832			総 数			6,236	3,206	3,030
		5 (1~15)	1,770	906	864			小山台 1丁目	4,471	2,320	2,151		
		勝島 1丁目	1,158	756	402			2	1,298	665	633		
2	598	369	229	小山 3丁目 (1~5)	467	221	246						
17	鈴木森小学校	総 数	7,684	3,809	3,875	24	後地小学校	総 数	7,350	3,829	3,521		
		南大井 2丁目	378	185	193			小山 1丁目	1,365	701	664		
		3	2,231	1,073	1,158			2	3,118	1,578	1,540		
		4 (14~20)	382	206	176			荏原 1丁目	2,867	1,550	1,317		
		5 (16~27)	1,115	597	518			総 数			6,744	3,353	3,391
		6	3,578	1,748	1,830			小山 3丁目 (6~27)	2,069	1,018	1,051		
18	山中小学校	総 数	9,157	4,355	4,802	25	小山小学校	4	2,475	1,247	1,228		
		大井 1丁目 (23~55)	2,305	1,090	1,215			5	1,529	741	788		
		2	4,263	2,073	2,190			(1~16)	671	347	324		
		3 (1~8, 15~18, 24~27)	2,589	1,192	1,397			荏原 5丁目 (1~5)	総 数			6,601	3,252
19	大井第一小学校	総 数	7,738	3,813	3,925	26	荏原第六中学校	小山 5丁目 (17~25)	1,115	537	578		

投票区		区 域	登 録 者 数			投票区		区 域	登 録 者 数		
番号	投票所		総 数	男	女	番号	投票所		総 数	男	女
26	荏原第六中学校	小山 6丁目	3,762	1,875	1,887	33	延山小学校	中延 2丁目 (9~17)	1,430	668	762
		荏原 5丁目 (6~16)	1,724	840	884			3	1,883	939	944
27	平塚小学校	総 数	6,494	3,275	3,219	34	源氏前小学校	総 数	8,474	4,232	4,242
		荏原 2丁目	1,906	926	980			中延 4丁目	3,247	1,628	1,619
		3	1,759	878	881			5	3,051	1,537	1,484
		4	2,829	1,471	1,358			6	2,206	1,067	1,139
28	第二延山小学校	総 数	6,994	3,405	3,589	35	戸越台小学校	総 数	8,994	4,366	4,628
		小山 7丁目	747	349	398			戸越 1丁目	4,206	2,070	2,136
		荏原 6丁目	2,787	1,430	1,357			2	2,577	1,252	1,325
		7	2,352	1,160	1,192			3	2,211	1,044	1,167
29	清水台小学校	旗の台 1丁目 (3~5, 10, 11)	1,108	466	642	36	大原小学校	総 数	8,411	4,206	4,205
		2	2,113	1,065	1,048			東中延 2丁目	1,776	879	897
		5 (1~5, 13~20)	1,379	671	708			戸越 5丁目	3,063	1,567	1,496
		6	2,396	1,101	1,295			6	3,572	1,760	1,812
30	旗の台小学校	総 数	7,236	3,560	3,676	37	区立体育館	総 数	8,501	4,248	4,253
		旗の台 3丁目	2,186	1,066	1,120			戸越 4丁目	2,596	1,278	1,318
		4	2,964	1,458	1,506			豊町 1丁目	2,680	1,362	1,318
31	京陽小学校	5 (6~12, 21~28)	2,086	1,036	1,050	38	杜松小学校	2	4,225	1,608	1,617
		総 数	7,789	3,899	3,890			総 数	9,247	4,605	4,642
		平塚 1丁目	3,005	1,499	1,506			豊町 3丁目	1,734	851	883
		2	2,755	1,380	1,375			4	3,440	1,706	1,734
32	中延小学校	3	2,029	1,020	1,009	39	上神明小学校	5	2,276	1,137	1,139
		総 数	7,525	3,991	3,534			三葉 3丁目 (7~24)	1,797	911	886
		西中延 1丁目	2,027	1,075	952			総 数	8,656	4,307	4,349
		中延 1丁目	1,968	1,090	878			豊町 6丁目	3,940	1,938	2,002
2 (1~8)	1,425	748	627	4	3,337	1,670	1,667				
33	延山小学校	東中延 1丁目	2,105	1,078	1,027	40	荏原第三中学校	西品川 1丁目 (18~30)	2,030	1,049	981
		総 数	8,161	3,999	4,162			二葉 1丁目	4,351	2,206	2,145
		西中延 2丁目	2,765	1,342	1,423			2	2,660	1,326	1,334
		3	2,083	1,050	1,033						

120 年令別投票率調べ（地方選挙抽出結果）

（昭和46年4月11日）

階層別		投票率(%)			階層別		投票率(%)			
		総数	男	女			総数	男	女	
年代	年令				年代	年令				
総数		70.18	68.92	71.33	昭和2年	44	77.19	77.30	77.09	
品川区平均		71.16	68.67	73.66	元・大正15年	45	79.09	75.18	82.32	
昭和	26年	20	62.82	60.00	65.43	14	46	79.37	80.27	78.42
	25	21	65.45	58.94	71.48	13	47	80.25	84.40	76.87
	24	22	61.27	58.05	64.46	12	48	78.22	75.73	80.33
	23	23	57.79	53.35	62.38	11	49	76.09	81.00	72.31
	22	24	59.08	56.09	62.38	10	50	81.22	74.77	87.74
	21	25	56.85	54.39	59.52	9	51	73.17	74.07	72.58
	20	26	58.31	58.85	57.50	8	52	78.61	78.16	79.00
	19	27	60.13	54.18	67.49	7	53	80.25	84.21	76.54
	18	28	62.44	59.59	65.85	6	54	84.95	88.61	82.24
	17	29	66.11	64.68	67.93	5	55	79.87	85.29	75.31
	16	30	67.02	57.89	76.04	4	56	85.62	83.33	87.10
	15	31	65.06	60.00	69.78	3	57	76.51	84.72	68.83
	14	32	66.23	61.18	71.24	2	58	79.02	79.45	78.57
	13	33	70.28	69.09	71.27	元・明治45年	59	77.37	82.35	76.74
	12	34	67.99	62.03	72.82	44	60	68.79	61.54	75.95
	11	35	72.49	70.86	73.80	43	61	81.36	85.42	78.57
	10	36	72.61	72.05	73.02	42	62	80.87	86.00	76.92
	9	37	72.33	68.12	75.12	41	63	80.30	82.69	78.75
	8	38	72.89	73.68	74.03	40	64	86.55	91.94	80.70
7	39	74.34	74.83	73.98	39	65	76.40	82.22	70.45	
6	40	75.65	79.88	71.82	38	66	75.00	79.59	70.59	
5	41	83.42	83.23	83.57	37	67	75.53	86.67	65.31	
4	42	78.13	77.84	78.37	36	68	77.27	85.00	70.33	
3	43	76.28	74.21	78.45	35	69	77.27	82.00	73.33	
					34	以上	70以上	64.45	78.18	55.33

注) 本表の数字は昭和46年4月11日実施した都知事選、区議選において第10、14投票区の全数結果である。

121 選挙別有権者数，投票者数および投票率

選挙	執行 年月日	当日有権者数			投票者数			投票率		
		総数	男	女	総数	男	女	総数	男	女
衆議院議員	昭和 35. 11. 20	234,170	118,813	115,357	144,837	76,695	68,142	61.9	64.6	59.1
〃	38. 11. 21	256,030	130,108	125,922	152,496	78,940	73,556	59.6	60.7	58.4
〃	42. 1. 29	287,904	145,632	142,272	188,724	95,035	93,685	65.6	65.3	65.9
〃	44. 12. 27	292,498	147,305	145,193	163,049	81,418	81,631	55.7	55.3	56.2
最高裁判所裁判官 国民審査	35. 11. 20	234,170	118,813	115,357	143,274	61.2
〃	38. 11. 21	356,030	130,108	125,922	151,021	59.0
〃	42. 1. 29	287,904	145,632	142,272	185,490	93,776	91,714	64.4	64.4	64.5
〃	44. 12. 27	292,498	147,305	145,193	158,478	79,993	78,485	54.2	54.3	54.1
参議院議員 地方区	37. 7. 1	259,257	132,252	127,005	162,557	82,129	80,428	62.7	62.1	63.3
〃	40. 7. 4	269,989	137,819	132,170	166,643	83,246	83,397	61.7	60.4	63.1
〃	43. 7. 7	304,550	154,005	150,545	191,004	94,076	96,928	62.7	61.1	64.4
〃	46. 6. 27	290,190	145,627	144,563	165,899	81,272	84,627	57.2	55.8	58.5
全国区	37. 7. 1	259,257	132,252	127,005	162,552	82,128	80,424	62.7	62.1	63.3
〃	40. 7. 4	269,989	137,819	132,170	166,625	83,240	83,385	61.7	60.4	63.1
〃	43. 7. 7	304,550	154,005	150,545	191,006	94,076	96,930	62.7	61.1	64.3
〃	46. 6. 27	290,190	145,627	144,563	165,897	81,272	84,625	57.2	55.8	58.5
都知事	34. 4. 23	235,296	119,169	116,127	164,017	83,307	80,710	69.7	69.9	69.5
〃	38. 4. 17	262,216	133,521	128,695	178,840	89,639	89,201	68.2	67.1	69.3
〃	42. 4. 15	288,156	145,629	142,527	199,604	97,562	102,042	69.3	67.0	71.6
〃	46. 4. 11	285,429	143,096	142,333	203,116	98,267	104,849	71.2	68.7	73.7
都議会議員	34. 4. 23	235,296	119,169	116,127	164,015	83,305	80,710	69.7	69.0	69.5
〃	38. 4. 17	262,216	133,521	128,695	178,883	89,628	89,204	68.2	67.1	69.3
〃	40. 7. 23	265,094	135,220	129,874	144,164	71,237	72,927	54.4	52.7	56.2
〃	44. 7. 13	286,638	144,287	142,351	171,497	83,122	88,375	59.8	57.6	62.1
区議会議員	34. 4. 30	233,376	117,884	115,492	147,553	71,935	75,618	63.2	61.0	65.5
〃	38. 4. 30	261,002	132,718	128,284	153,520	73,583	79,937	58.8	55.4	62.3
〃	42. 4. 15	282,139	142,551	139,588	199,127	97,292	101,835	70.6	68.3	73.0
〃	46. 4. 11	279,729	140,078	139,651	202,578	97,985	104,593	72.4	70.0	74.9

122 各選挙における時間別投票者数

区 分	総 数	7~8 時	8~9	9~10	10~11	11~12	12~1	1~2	2~3	3~4	4~5	5~6	
参議院 (地方区) (46年)	総 数	% 100	4.6	5.8	7.8	11.1	12.5	10.4	10.7	9.5	7.5	7.3	12.8
		165,899	7,870	9,670	13,020	18,410	20,810	17,240	17,820	15,740	12,410	12,090	20,819
	男	% 100	6.4	7.3	9.2	12.1	12.2	10.1	10.0	8.3	6.2	6.1	12.1
		81,272	5,220	5,960	7,440	9,820	9,950	8,170	8,150	6,720	5,040	4,930	9,872
	女	% 100	3.1	4.4	6.6	10.2	12.8	10.7	11.4	10.7	8.7	8.5	12.9
		84,627	2,650	3,710	5,580	8,590	10,860	9,070	9,670	9,020	7,370	7,160	10,947
衆議院 (44年)	総 数	% 100	9.4	12.8	7.7	6.2	6.4	6.9	8.1	8.4	7.6	9.0	17.5
		163,049	15,270	20,930	12,490	10,150	10,360	11,270	13,230	13,680	12,360	15,010	28,299
	男	% 100	13.7	17.1	9.3	5.9	5.2	6.3	6.9	6.3	5.4	7.0	16.9
		81,418	11,190	13,900	7,540	4,800	4,220	5,120	5,670	5,090	4,400	5,740	13,748
	女	% 100	4.9	8.6	6.1	6.6	7.5	7.5	9.3	10.5	9.8	11.4	17.8
		81,631	4,080	7,030	4,950	5,350	6,140	6,150	7,560	8,590	7,960	9,270	14,551
都議会 (44年)	総 数	% 100	5.4	6.4	8.6	11.5	13.4	11.4	10.3	8.5	6.9	7.2	10.2
		171,497	9,210	11,060	14,770	19,760	23,060	19,600	17,620	14,620	11,910	12,320	17,567
	男	% 100	7.4	8.0	9.8	11.8	12.8	10.7	9.7	7.7	6.1	6.0	10.2
		83,122	6,160	6,630	8,150	9,810	10,610	8,860	8,060	6,370	5,030	4,980	8,452
	女	% 100	3.5	5.0	7.5	11.2	14.1	12.2	10.8	9.3	7.8	8.3	10.3
		88,375	3,050	4,430	6,620	9,940	12,450	10,740	9,560	8,250	6,880	7,340	9,115
都知事 (46年)	総 数	% 100	4.3	6.0	8.0	11.6	12.7	13.5	10.8	9.0	7.7	6.4	10.1
		203,116	8,730	12,220	16,150	23,640	25,710	27,420	21,930	18,220	15,560	13,050	20,486
	男	% 100	6.0	7.8	9.4	13.0	12.2	13.3	9.0	7.3	6.5	5.5	9.9
		98,267	5,940	7,650	9,250	12,740	12,030	13,070	8,890	7,220	6,340	5,380	9,757
	女	% 100	2.7	4.4	6.6	10.4	13.0	13.7	12.4	10.5	8.8	7.3	10.2
		104,849	2,790	4,570	6,900	10,900	13,680	14,350	13,040	11,000	9,220	7,670	10,729
区議会 (46年)	総 数	% 100	4.3	6.0	8.0	11.7	12.7	13.5	10.8	9.0	7.7	6.4	9.8
		202,578	8,730	12,220	16,150	23,640	25,710	27,420	21,930	18,220	15,560	13,050	19,948
	男	% 100	6.1	7.8	9.4	13.0	12.3	13.3	9.1	7.4	6.5	5.5	9.7
		97,985	5,940	7,650	9,250	12,740	12,030	13,070	8,890	7,220	6,340	5,380	9,475
	女	% 100	2.7	4.4	6.6	10.4	13.1	13.7	12.5	10.5	8.8	7.3	10.0
		104,593	2,790	4,570	6,900	10,900	13,680	14,350	13,040	11,000	9,220	7,670	10,473

123 各選挙における党派別得票率

区 分	執行年月日	有効投票数	自由民主党	日本社会党	民 社 党	公 明 党	日 共 産 党	本 党	そ の 他 所 属
都 議 会	昭和34. 4. 23	155,095	51.1	28.4	—	—	—	2.8	17.7
	38. 4. 17	173,614	42.8	26.9	4.7	15.5	—	4.5	5.6
	40. 7. 23	143,583	27.6	30.2	5.6	17.0	—	11.0	8.6
	44. 7. 13	170,472	31.4	24.4	9.2	20.0	—	14.9	—
区 議 会	34. 4. 30	146,581	56.9	18.8	—	—	—	3.6	20.7
	38. 4. 30	152,629	53.6	16.7	3.3	13.0	—	4.5	8.9
	42. 4. 15	193,360	46.5	18.0	3.2	13.9	—	7.2	11.2
	46. 4. 11	195,543	38.8	14.9	7.1	13.9	—	14.3	11.0
参 議 院 (地方区)	37. 7. 1	153,872	34.1	24.1	6.0	—	—	12.0	23.7
	40. 7. 4	158,382	20.7	21.7	8.9	—	—	14.9	16.5
	43. 7. 7	184,500	27.3	14.9	14.7	—	—	13.2	10.9
	46. 6. 27	162,293	18.3	14.6	17.1	—	—	16.2	15.3
参 議 院 (全国区)	37. 7. 1	156,893	40.4	29.5	3.6	—	—	5.5	21.0
	40. 7. 4	159,736	39.5	22.6	5.2	—	—	9.3	5.2
	43. 7. 7	186,947	41.7	21.1	5.0	—	—	8.8	7.0
	46. 6. 27	160,796	32.4	21.9	5.3	—	—	13.3	9.8
衆 議 院	35. 11. 20	143,258	44.7	43.3	8.1	—	—	3.8	0.1
	38. 11. 21	150,574	45.3	42.3	6.2	—	—	4.3	1.9
	42. 1. 29	186,863	33.7	29.1	8.1	—	—	8.3	5.6
	44. 12. 27	163,038	34.3	18.6	10.2	—	—	15.6	3.0

124 区議会議員の新、前(現)、元別当選者数および当選率

区 分	昭和30. 4. 30			34. 4. 30			38. 4. 30			42. 4. 15			46. 4. 11		
	候補者数	当選人数	当選率	候補者数	当選人数	当選率	候補者数	当選人数	当選率	候補者数	当選人数	当選率	候補者数	当選人数	当選率
総 数	117	44	37.6	89	44	49.4	81	48	59.3	78	48	61.5	65	48	73.8
新	69	18	26.1	41	16	39.0	33	15	45.5	34	13	38.2	19	8	42.1
前(現)	37	23	62.2	38	24	63.2	38	28	73.7	39	31	79.5	40	36	90.0
元	11	3	27.3	10	4	40.0	10	5	50.0	5	4	80.0	6	4	66.7

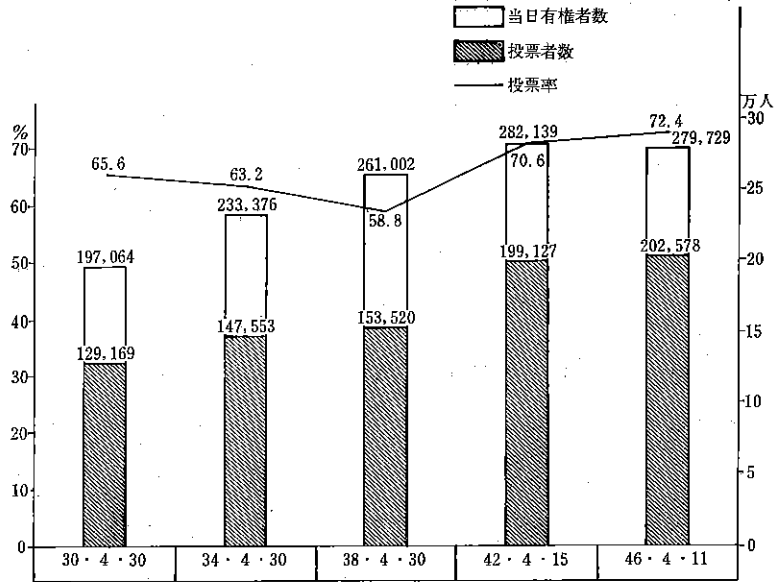
125 区議会議員党派別新，前（現），元別当選者数

(昭和46年4月11日)

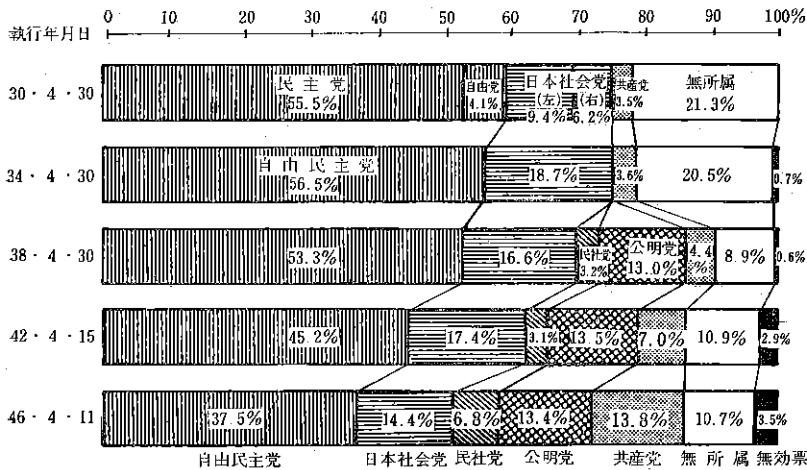
区 分	総 数	自由民主党	日本社会党	民 社 党	日本共産党	公 明 党	無 所 属
総 数	48 (65)	19 (30)	8 (8)	4 (4)	6 (6)	6 (6)	5 (11)
新	8 (19)	2 (8)	0 (0)	2 (2)	2 (2)	0 (0)	2 (7)
前 (現)	36 (40)	16 (20)	7 (7)	2 (2)	4 (4)	4 (4)	3 (3)
元	4 (6)	1 (2)	1 (1)	0 (0)	0 (0)	2 (2)	0 (1)
改 選 前	48	24	10	2	4	4	4
増 △ 減	—	△ 5	△ 2	2	2	2	1

注) () は立候補者数である。

区議会議員選挙党派別得票率の推移



区議会議員選挙当日有権者数投票者数および投票率



126 区議会議員選挙地域別，党派別得票率（23区）

（昭和46年4月11日）

地 域	当 日 有権者数	投票率	得 票 率						
			自 由 民主党	日 本 社会党	民社党	日 本 共産党	公明党	諸 派	無所属
総 数	6,009,383	73.45	45.1	15.5	4.9	13.4	13.4	0.3	7.7
千 代 田	60,436	74.78	48.9	10.5	4.7	9.5	5.6	...	20.8
中 央	81,387	75.08	66.0	8.8	2.2	12.4	9.0	...	1.6
港	155,053	73.59	46.3	20.2	7.0	11.4	10.3	...	4.8
新 宿	263,353	71.33	43.3	18.5	4.4	13.8	12.1	...	7.9
文 京	160,875	76.32	48.6	12.7	3.5	16.0	10.3	4.2	4.7
台 東	170,919	75.73	61.4	6.7	3.8	11.2	10.9	...	6.0
墨 田	187,396	79.00	61.6	9.1	1.8	11.7	12.5	...	3.3
江 東	235,552	75.43	45.6	13.3	5.3	12.0	16.9	...	6.9
品 川	279,729	72.42	38.8	14.9	7.1	14.3	13.9	...	11.0
目 黒	205,075	72.12	45.8	17.6	7.6	12.5	11.0	...	5.5
大 田	510,276	71.27	40.3	15.7	6.7	15.1	15.1	0.8	6.3
世 田 谷	534,950	70.88	44.5	21.3	6.4	12.2	10.1	...	5.5
渋 谷	190,733	67.03	41.5	20.1	7.7	13.0	12.4	...	5.3
中 野	253,841	73.57	41.3	15.6	6.5	15.7	10.4	1.0	9.5
杉 並	372,427	71.72	31.8	12.1	8.0	16.4	10.0	...	21.7
豊 島	237,510	72.14	45.1	12.6	5.3	14.5	13.9	...	8.6
北	295,266	76.86	37.7	14.3	2.4	13.7	12.4	...	19.5
荒 川	162,759	78.57	56.5	10.0	1.3	12.2	15.0	...	5.0
板 橋	313,876	75.18	44.8	15.7	2.4	17.0	16.6	...	3.5
練 馬	352,198	72.27	43.1	17.4	7.7	11.7	13.2	0.9	6.0
足 立	378,985	75.26	51.5	15.4	1.1	12.6	16.4	...	3.0
葛 飾	306,222	75.45	47.9	18.1	0.8	13.0	15.1	0.1	5.0
江 戸 川	300,565	73.06	42.6	18.8	6.6	9.5	16.5	...	6.0