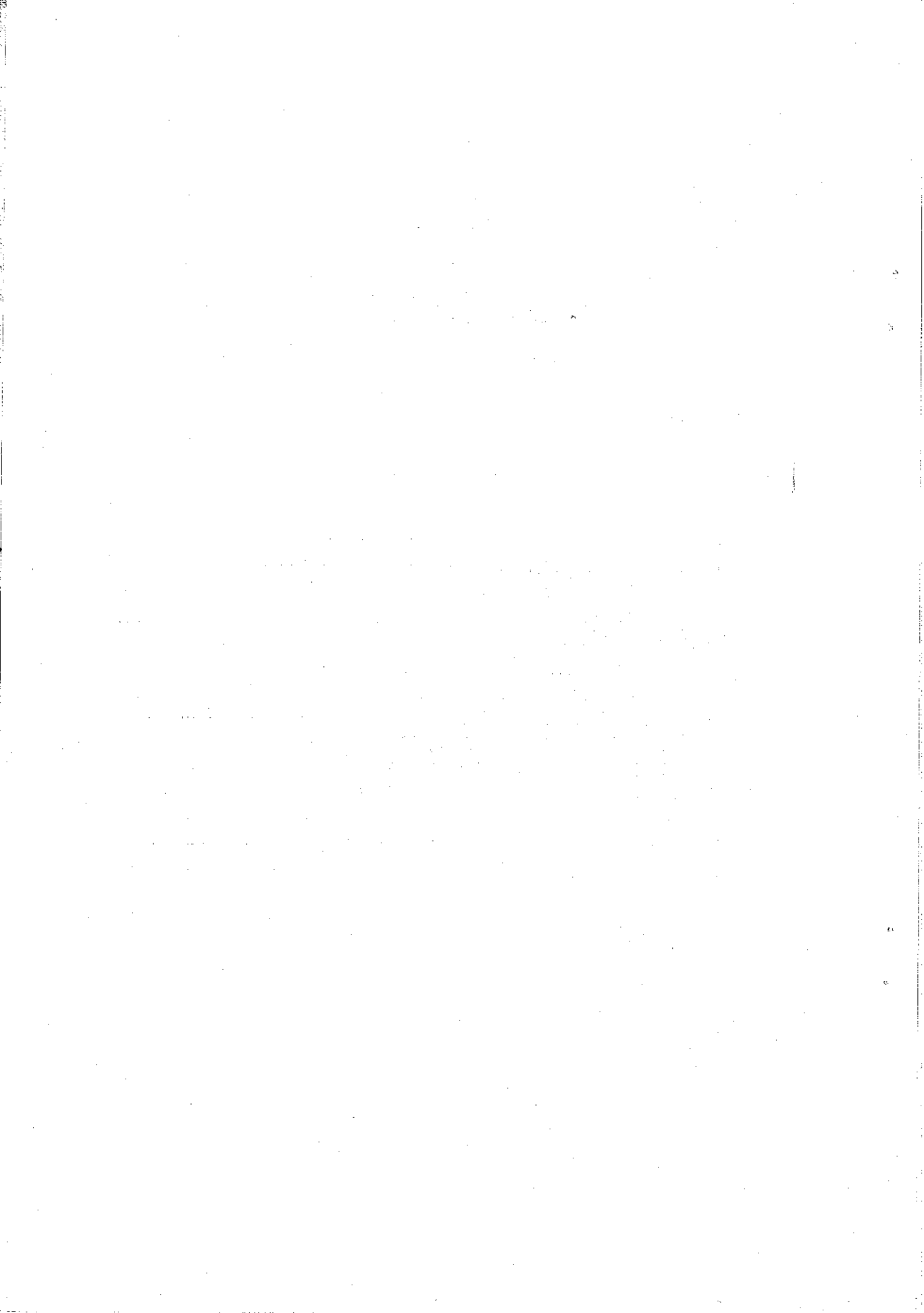


12. 区 民 ・ 厚 生

— 目 次 —

| | | |
|-----|-------------------------------|-----|
| 127 | 区民相談（昭42年～昭46年） | 243 |
| 128 | 結婚相談所利用状況（昭42年～昭46年） | 244 |
| 129 | 結婚相談所申込者数（昭42年～昭46年） | 245 |
| 130 | 法律相談（昭42年～昭46年） | 247 |
| 131 | 住宅建築相談（昭46年） | 247 |
| 132 | 公益質屋の貸付および弁済状況（昭41年度～昭45年度） | 248 |
| 133 | 生業資金貸付および弁済状況（昭41年度～昭45年度） | 248 |
| 134 | 扶助費支出状況（昭41年度～昭45年度） | 249 |
| 135 | 母子福祉資金貸付状況（昭41年度～昭45年度） | 249 |
| 136 | 保護の種類別被保護世帯および人員（昭41年度～昭45年度） | 250 |
| 137 | 世帯の労働力別被保護延世帯数（昭41年度～昭45年度） | 250 |
| 138 | 私立保育園利用状況（昭46年） | 252 |
| 139 | 保護の開始、廃止世帯および人員（昭41年度～昭45年度） | 252 |
| 140 | 保育園措置状況（昭42年～昭46年） | 254 |

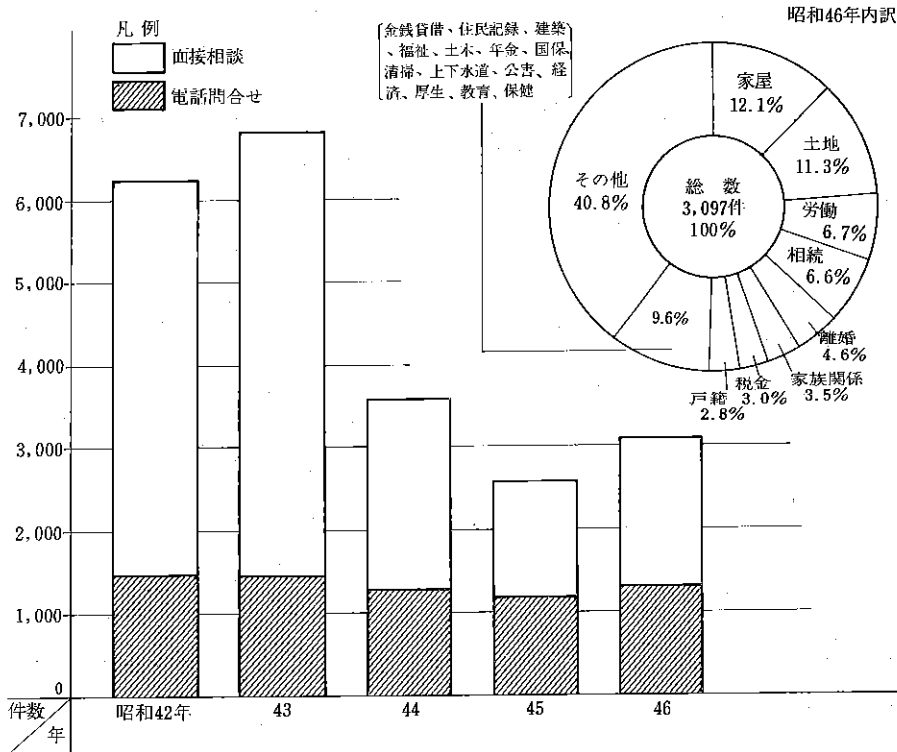


127 区 民 相 談

(1) 部 門 別

| 年および区分 | 総 数 | 面接相談 | 電話問合せ | 区 分 | 総 数 | 面接相談 | 電話問合せ |
|---------|--------------|--------------|--------------|---------|-------|------|-------|
| 昭和 42 年 | 6,262 | 1,470 | 4,792 | 建 築 | 15 | 2 | 13 |
| 43 | 6,843 | 1,470 | 5,373 | 福 祉 | 65 | 44 | 21 |
| 44 | 3,593 | 1,303 | 2,290 | 土 木 | 14 | 3 | 11 |
| 45 | 2,579 | 1,212 | 1,367 | 労 働 | 209 | 20 | 189 |
| 46 | 3,097 | 1,341 | 1,756 | 年 金 | 12 | 5 | 7 |
| 家 屋 | 375 | 304 | 71 | 国 保 | 12 | 2 | 10 |
| 土 地 | 349 | 261 | 88 | 清 掃 | 28 | 3 | 25 |
| 相 続 | 205 | 163 | 42 | 上 下 水 道 | 52 | 26 | 26 |
| 離 婚 | 142 | 111 | 31 | 公 害 | 28 | 15 | 13 |
| 家 族 関 係 | 104 | 84 | 20 | 経 済 | 12 | 3 | 9 |
| 戸 籍 | 88 | 62 | 26 | 厚 生 | 4 | 2 | 2 |
| 税 金 | 94 | 19 | 75 | 教 育 | 2 | — | 2 |
| 金 銭 貸 借 | 31 | 19 | 12 | 保 健 | 3 | 1 | 2 |
| 住 民 記 録 | 17 | 5 | 12 | そ の 他 | 1,236 | 187 | 1,049 |

区 民 相 談



(2)月 別

| 年および区分 | 総数 | 1月 | 2 | 3 | 4 | 5 | 6 | 7 | 8 | 9 | 10 | 11 | 12 |
|---------|-------|-----|-----|-----|-----|-----|-----|-----|-----|-----|-----|-----|-----|
| 昭和 42 年 | 6,274 | 371 | 276 | 244 | 394 | 592 | 733 | 631 | 755 | 727 | 583 | 477 | 491 |
| 43 | 7,357 | 419 | 706 | 834 | 838 | 385 | 612 | 715 | 580 | 618 | 620 | 569 | 461 |
| 44 | 3,593 | 445 | 520 | 548 | 195 | 230 | 233 | 222 | 201 | 248 | 366 | 199 | 186 |
| 45 | 2,579 | 168 | 207 | 237 | 262 | 244 | 277 | 233 | 198 | 217 | 216 | 169 | 151 |
| 46 | 3,097 | 159 | 210 | 254 | 261 | 285 | 294 | 251 | 262 | 303 | 290 | 284 | 244 |
| 面接相談 | 1,341 | 72 | 93 | 123 | 118 | 148 | 111 | 103 | 110 | 143 | 126 | 101 | 93 |
| 電話問合せ | 1,756 | 87 | 117 | 131 | 143 | 137 | 183 | 148 | 152 | 160 | 164 | 183 | 151 |

128 結婚相談所利用状況

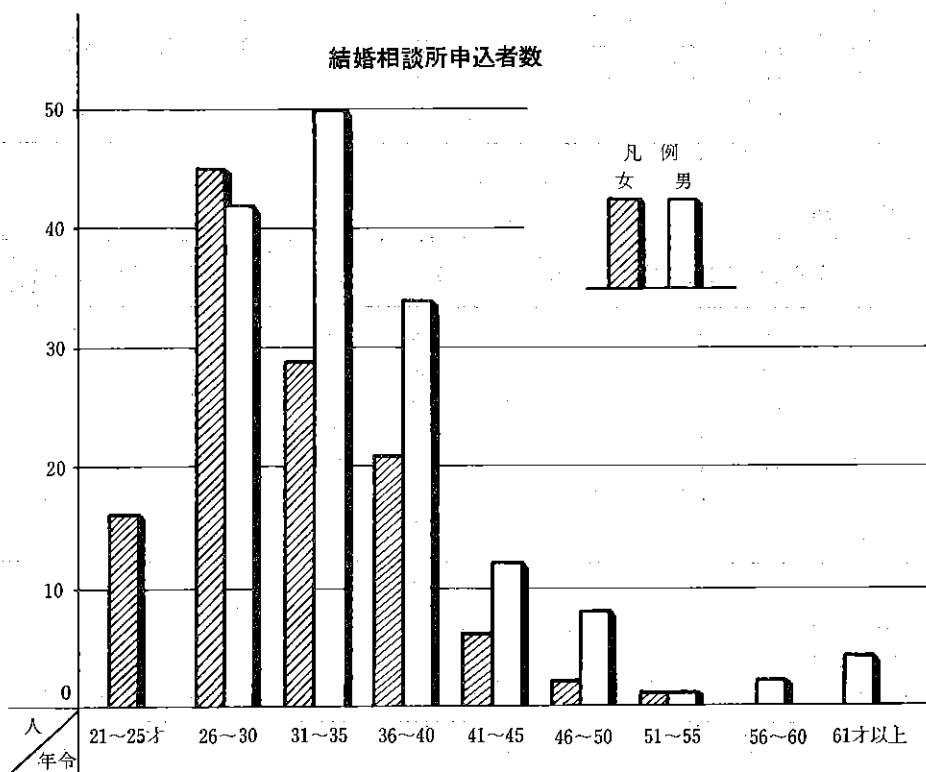
| 年および月次 | 申込者数 | | | 相談件数 | | | 紹介 | 問合せ | 成立 | その他 |
|---------|------|-----|-----|-------|-------|-------|-----|-------|----|-----|
| | 総数 | 男 | 女 | 総数 | 男 | 女 | | | | |
| 昭和 42 年 | 402 | 181 | 221 | 4,079 | 1,985 | 2,094 | 262 | — | 28 | 465 |
| 43 | 304 | 161 | 143 | 3,471 | 1,805 | 1,666 | 193 | — | 27 | 454 |
| 44 | 319 | 180 | 139 | 2,497 | 1,358 | 1,139 | 154 | — | 29 | 715 |
| 45 | 294 | 168 | 126 | 1,775 | 1,026 | 749 | 160 | 1,151 | 22 | 444 |
| 46 | 273 | 153 | 120 | 1,576 | 951 | 625 | 136 | 1,089 | 26 | 422 |
| 1 月 | 28 | 7 | 11 | 116 | 70 | 46 | 8 | 71 | 1 | 73 |
| 2 | 21 | 12 | 9 | 150 | 91 | 59 | 14 | 87 | 3 | 26 |
| 3 | 27 | 9 | 18 | 150 | 91 | 59 | 14 | 108 | 2 | 25 |
| 4 | 29 | 19 | 10 | 161 | 93 | 68 | 15 | 124 | 2 | 31 |
| 5 | 24 | 12 | 12 | 140 | 93 | 47 | 13 | 108 | 2 | 24 |
| 6 | 23 | 14 | 9 | 113 | 57 | 56 | 11 | 93 | 1 | 38 |
| 7 | 14 | 18 | 6 | 104 | 64 | 40 | 7 | 64 | 2 | 31 |
| 8 | 31 | 8 | 13 | 126 | 75 | 51 | 12 | 72 | 2 | 32 |
| 9 | 23 | 13 | 10 | 134 | 82 | 52 | 12 | 96 | 3 | 42 |
| 10 | 21 | 13 | 8 | 140 | 81 | 59 | 9 | 88 | 3 | 33 |
| 11 | 24 | 12 | 12 | 140 | 94 | 46 | 11 | 106 | 3 | 34 |
| 12 | 8 | 6 | 2 | 102 | 60 | 42 | 10 | 72 | 2 | 33 |

129 結婚相談所申込者数

(1) 年齢別

| 年および区分 | 総数 | 20歳以下 | 21~25 | 26~30 | 31~35 | 36~40 | 41~45 | 46~50 | 51~55 | 56~60 | 61歳以上 |
|--------|-----|-------|-------|-------|-------|-------|-------|-------|-------|-------|-------|
| 昭和42年 | 402 | — | 75 | 137 | 97 | 49 | 17 | 11 | 8 | 2 | 4 |
| 43 | 304 | — | 41 | 114 | 80 | 35 | 15 | 9 | 5 | 2 | 3 |
| 44 | 319 | — | 39 | 114 | 77 | 40 | 14 | 12 | 11 | 8 | 4 |
| 45 | 294 | — | 35 | 116 | 66 | 39 | 19 | 5 | 5 | 7 | 2 |
| 46 | 273 | — | 16 | 87 | 79 | 55 | 18 | 10 | 2 | 2 | 4 |
| 男 | 153 | — | — | 42 | 50 | 34 | 12 | 8 | 1 | 2 | 4 |
| 女 | 120 | — | 16 | 45 | 29 | 21 | 6 | 2 | 1 | — | — |

結婚相談所申込者数



(2) 学 歴 別

| 年および区分 | 総 数 | 高 小 | 中 学 | 高 校 | 専短大 | 新 大 | 旧 大 | その他 |
|--------|------------|----------|-----------|------------|-----------|-----------|-----|-----|
| 昭和42年 | 402 | 2 | 139 | 199 | 26 | 35 | 1 | — |
| 43 | 304 | 5 | 110 | 148 | 16 | 24 | 1 | — |
| 44 | 319 | 6 | 126 | 140 | 19 | 28 | — | — |
| 45 | 294 | 4 | 106 | 134 | 25 | 25 | — | — |
| 46 | 273 | 3 | 95 | 111 | 25 | 39 | — | — |
| 男 | 153 | 3 | 59 | 50 | 11 | 30 | — | — |
| 女 | 120 | — | 36 | 61 | 14 | 9 | — | — |

(3) 収 入 別

| 年および区分 | 総 数 | 無収入 | 1万円 未 満 | 1~1.5 | 1.5~2 | 2~2.5 | 2.5~3 | 3~3.5 | 3.5~4 | 4~4.5 | 4.5~5 | 5万円 以 上 |
|--------|------------|-----------|------------|-------|-------|----------|----------|-----------|-----------|-----------|-----------|------------|
| 昭和42年 | 402 | 26 | 2 | 1 | 24 | 89 | 49 | 63 | 50 | 31 | 24 | 43 |
| 43 | 304 | 16 | 1 | 2 | 12 | 34 | 56 | 31 | 33 | 30 | 24 | 65 |
| 44 | 319 | 22 | — | — | 7 | 18 | 40 | 35 | 28 | 37 | 46 | 86 |
| 45 | 294 | 15 | — | — | 2 | 5 | 29 | 34 | 30 | 13 | 43 | 123 |
| 46 | 273 | 13 | — | — | — | 3 | 4 | 20 | 33 | 30 | 21 | 149 |
| 男 | 153 | — | — | — | — | — | — | — | 1 | 4 | 12 | 136 |
| 女 | 120 | 13 | — | — | — | 3 | 4 | 20 | 32 | 26 | 9 | 13 |

(4) 職 業 別

| 年および区分 | 総 数 | 公務員 | 事務員 | 教 員 | 医、保 | 商 業 | 工 業 | 土 建 | 運輸通信 | 店 員 | その他 (技術含) | 無 職 |
|--------|------------|-----------|------------|----------|----------|-----------|-----------|----------|----------|-----------|--------------|-----------|
| 昭和42年 | 402 | 21 | 258 | 16 | 13 | 15 | 9 | 3 | 7 | 8 | 30 | 22 |
| 43 | 304 | 20 | 185 | 5 | 9 | 15 | 6 | 5 | 9 | 10 | 20 | 20 |
| 44 | 319 | 16 | 193 | 9 | 1 | 17 | 10 | 8 | 7 | 5 | 18 | 35 |
| 45 | 294 | 29 | 116 | 2 | 4 | 10 | 60 | 10 | 10 | 11 | 36 | 6 |
| 46 | 273 | 21 | 123 | 6 | 5 | 19 | 43 | 5 | 8 | 11 | 21 | 11 |
| 男 | 153 | 13 | 62 | 1 | — | 14 | 34 | 5 | 8 | 1 | 15 | — |
| 女 | 120 | 8 | 61 | 5 | 5 | 5 | 9 | — | — | 10 | 6 | 11 |

(5) 地 域 別

| 年および区分 | 総 数 | 品 川 | 大 田 | 世田谷 | 目 黒 | 港 | その他の 区 分 | 横浜市 | 川崎市 | その他 |
|--------|------------|------------|-----------|-----------|-----------|----------|-------------|-----------|-----------|-----------|
| 昭和42年 | 402 | 181 | 74 | 9 | 13 | 6 | 46 | 28 | 27 | 18 |
| 43 | 304 | 138 | 56 | 7 | 9 | 5 | 36 | 21 | 16 | 16 |
| 44 | 319 | 166 | 51 | 12 | 9 | 5 | 39 | 13 | 11 | 13 |
| 45 | 294 | 150 | 38 | 13 | 11 | 6 | 28 | 18 | 20 | 10 |
| 46 | 273 | 139 | 31 | 14 | 13 | 9 | 21 | 13 | 22 | 11 |
| 男 | 153 | 78 | 21 | 6 | 4 | 5 | 12 | 8 | 12 | 7 |
| 女 | 120 | 61 | 10 | 8 | 9 | 4 | 9 | 5 | 10 | 4 |

130 法 律 相 談

| 年および月 | 総 数 | 土 地 | 家 屋 | 刑 罪 訴 | 金 銭 | 人 権 | 戸 籍 | 相続 | 婚姻離婚 | 親子扶養 | 農地 | 登記 | 労働 | その他 |
|-------|-----|--------|-----|-------|-----|-----|-----|-----|------|------|----|----|----|-----|
| 昭和42年 | 304 | (185) | — | 3 | 33 | 3 | 6 | 39 | 8 | 3 | 1 | 7 | — | 16 |
| 43 | 479 | (277) | — | 6 | 38 | 4 | 6 | 73 | 20 | 7 | — | 15 | 2 | 31 |
| 44 | 730 | 243 | — | 3 | 59 | 1 | 4 | 109 | 43 | 16 | 7 | 5 | — | 45 |
| 45 | 747 | 242 | — | 1 | 73 | 1 | 4 | 82 | 20 | 6 | — | 16 | 4 | 48 |
| 46 | 754 | 260 | 216 | — | 90 | — | 4 | 84 | 33 | 13 | — | 7 | 5 | 42 |
| 1月 | 54 | 20 | 14 | — | 3 | — | — | 9 | 4 | 2 | — | — | 1 | 1 |
| 2 | 60 | 18 | 13 | — | 8 | — | — | 12 | 3 | 2 | — | 1 | — | 3 |
| 3 | 69 | 25 | 23 | — | 8 | — | — | 10 | 2 | — | — | — | — | 1 |
| 4 | 70 | 24 | 23 | — | 8 | — | — | 5 | 5 | 2 | — | — | — | 3 |
| 5 | 45 | 11 | 21 | — | 6 | — | — | 3 | 1 | — | — | — | — | 3 |
| 6 | 80 | 26 | 20 | — | 11 | — | 1 | 8 | 4 | 1 | — | 1 | — | 8 |
| 7 | 61 | 22 | 11 | — | 8 | — | 1 | 4 | 3 | 4 | — | 2 | — | 6 |
| 8 | 70 | 29 | 16 | — | 8 | — | — | 6 | 4 | — | — | 1 | — | 6 |
| 9 | 63 | 20 | 20 | — | 5 | — | 2 | 5 | 3 | — | — | — | 2 | 6 |
| 10 | 65 | 22 | 21 | — | 9 | — | — | 8 | — | 1 | — | 1 | 2 | 1 |
| 11 | 52 | 18 | 18 | — | 8 | — | — | 4 | 2 | — | — | — | — | 2 |
| 12 | 65 | 25 | 16 | — | 8 | — | — | 10 | 2 | 1 | — | 1 | — | 2 |

注) () 内の数字は土地、家屋の合算である。

131 住 宅 建 築 相 談

(昭 和 46 年)

| 月 次 | 総 数 | 建築基準法 | 都市計画 | 違反建築 | 融 資 | 都営住宅 | 公団公庫等 | 地代家賃 | 陳 情 他 |
|-----|-----|-------|------|------|-----|------|-------|------|-------|
| 総 数 | 639 | 190 | 20 | 22 | 75 | 197 | 14 | 30 | 91 |
| 1 月 | 49 | 10 | 2 | — | 8 | 13 | — | 8 | 8 |
| 2 | 66 | 21 | 4 | 3 | 10 | 12 | 1 | 6 | 9 |
| 3 | 61 | 23 | 2 | 2 | 8 | 10 | 3 | 5 | 8 |
| 4 | 58 | 20 | 2 | 3 | 12 | 7 | 3 | 3 | 8 |
| 5 | 41 | 15 | 1 | 1 | 7 | 10 | — | — | 7 |
| 6 | 80 | 8 | 3 | — | 8 | 59 | — | — | 2 |
| 7 | 41 | 17 | 1 | 1 | 6 | 6 | 2 | 1 | 7 |
| 8 | 39 | 15 | — | 4 | 2 | 8 | — | — | 10 |
| 9 | 63 | 13 | — | 3 | 4 | 33 | 1 | 3 | 6 |
| 10 | 47 | 18 | — | 3 | 2 | 14 | 1 | — | 9 |
| 11 | 52 | 17 | 2 | — | 3 | 19 | 1 | 1 | 9 |
| 12 | 42 | 13 | 3 | 2 | 5 | 6 | 2 | 3 | 8 |

132 公益質屋の貸付および弁済状況

(単位 円)

| 年度および月次 | 貸 付 | | 弁 済 | | 流 質 | | 利 子 |
|---------|--------------|-------------------|--------------|-------------------|------------|----------------|------------------|
| | 口 数 | 金 額 | 口 数 | 金 額 | 口 数 | 金 額 | |
| 昭和 41 年 | 8,433 | 24,320,650 | 8,639 | 24,435,500 | 269 | 468,750 | 2,611,538 |
| 42 | 7,607 | 25,577,430 | 7,572 | 24,737,430 | 165 | 273,350 | 2,592,019 |
| 43 | 6,529 | 24,397,050 | 6,719 | 24,444,650 | 177 | 306,350 | 2,573,969 |
| 44 | 5,528 | 23,361,100 | 5,643 | 23,620,100 | 184 | 341,800 | 2,478,144 |
| 45 | 4,561 | 21,448,150 | 4,620 | 21,104,700 | 149 | 319,550 | 2,242,539 |
| 4 月 | 405 | 1,789,000 | 373 | 1,659,900 | — | — | 175,112 |
| 5 | 461 | 2,165,200 | 412 | 1,729,300 | — | — | 185,108 |
| 6 | 375 | 1,684,100 | 406 | 2,012,200 | — | — | 192,493 |
| 7 | 382 | 1,773,500 | 417 | 1,815,000 | — | — | 184,558 |
| 8 | 335 | 1,720,100 | 296 | 1,407,100 | — | — | 165,715 |
| 9 | 430 | 2,020,400 | 397 | 1,779,800 | — | — | 199,634 |
| 10 | 405 | 1,749,700 | 409 | 1,769,300 | 149 | 319,550 | 199,937 |
| 11 | 390 | 1,705,700 | 405 | 1,816,600 | — | — | 193,420 |
| 12 | 371 | 1,762,000 | 638 | 3,035,700 | — | — | 299,037 |
| 1 | 259 | 1,391,450 | 207 | 1,048,500 | — | — | 114,132 |
| 2 | 357 | 1,864,400 | 259 | 1,211,600 | — | — | 134,644 |
| 3 | 391 | 1,822,600 | 401 | 1,819,700 | — | — | 198,749 |

133 生業資金貸付および弁済状況

(単位 円)

| 年度および月次 | 貸 付 | | 返 還 金 | | |
|---------|------------|-------------------|-------------------|-------------------|------------------|
| | 口 数 | 金 額 | 総 数 | 元 金 | 利 子 |
| 昭和 41 年 | 188 | 20,400,000 | 12,671,814 | 11,568,996 | 1,102,818 |
| 42 | 188 | 21,570,000 | 15,850,673 | 14,728,311 | 1,122,362 |
| 43 | 253 | 28,890,000 | 17,110,824 | 15,923,633 | 1,187,191 |
| 44 | 246 | 38,700,000 | 22,339,769 | 20,718,419 | 1,621,350 |
| 45 | 204 | 40,750,000 | 25,678,029 | 23,720,832 | 1,957,197 |
| 4 月 | — | — | 1,544,973 | 1,439,300 | 105,673 |
| 5 | — | — | 2,370,171 | 2,177,700 | 192,471 |
| 6 | — | — | 2,128,736 | 1,947,800 | 180,936 |
| 7 | 113 | 22,550,000 | 2,081,563 | 1,931,035 | 150,528 |
| 8 | — | — | 1,708,637 | 1,566,560 | 142,077 |
| 9 | — | — | 1,698,492 | 1,557,500 | 140,992 |
| 10 | — | — | 1,963,053 | 1,815,600 | 147,453 |
| 11 | — | — | 1,430,261 | 1,324,500 | 105,761 |
| 12 | 91 | 18,200,000 | 4,212,698 | 3,899,137 | 313,561 |
| 1 | — | — | 2,146,213 | 2,003,500 | 142,714 |
| 2 | — | — | 2,104,543 | 1,938,900 | 165,643 |
| 3 | — | — | 2,288,688 | 2,119,300 | 169,388 |

134 扶 助 費 支 出 状 況

(単位 円)

| 年度および月次 | 総 額 | 生活扶助 | 住宅扶助 | 教育扶助 | 医療扶助 | 出産扶助 | 生業扶助 | 葬祭扶助 |
|----------|--------------------|--------------------|-------------------|------------------|--------------------|--------------|----------------|----------------|
| 昭 和 41 年 | 404,830,937 | 141,598,369 | 39,504,399 | 6,412,607 | 215,150,423 | 7,300 | 1,411,876 | 745,963 |
| 42 | 389,236,319 | 132,004,777 | 36,644,163 | 5,076,292 | 213,990,206 | — | 798,832 | 722,049 |
| 43 | 484,002,684 | 156,501,199 | 43,991,379 | 5,420,386 | 276,846,190 | — | 557,520 | 686,010 |
| 44 | 515,049,941 | 164,855,223 | 44,237,014 | 5,247,733 | 299,846,190 | — | 490,280 | 676,296 |
| 45 | 563,420,138 | 168,370,620 | 44,436,210 | 5,948,665 | 343,679,434 | 8,200 | 337,610 | 639,399 |
| 4 月 | 47,559,988 | 14,182,161 | 3,615,121 | 639,360 | 29,087,096 | — | 25,000 | 11,250 |
| 5 | 52,774,290 | 14,170,309 | 3,753,196 | 457,225 | 34,279,161 | — | 35,000 | 79,399 |
| 6 | 47,164,740 | 13,762,904 | 3,638,214 | 456,326 | 29,126,546 | — | 90,000 | 90,750 |
| 7 | 46,387,777 | 13,548,792 | 3,653,549 | 614,682 | 28,532,254 | — | 10,000 | 28,500 |
| 8 | 43,754,287 | 13,428,096 | 3,592,940 | 171,884 | 26,461,117 | — | 30,000 | 70,250 |
| 9 | 43,158,980 | 12,903,622 | 3,592,780 | 470,984 | 26,094,244 | — | 27,610 | 29,740 |
| 10 | 47,751,440 | 12,772,744 | 3,576,330 | 573,843 | 30,740,313 | — | 20,000 | 68,210 |
| 11 | 43,203,252 | 13,305,915 | 3,765,394 | 480,413 | 25,569,530 | — | 25,000 | 57,000 |
| 12 | 53,391,756 | 19,214,181 | 3,916,858 | 491,246 | 29,730,971 | — | 10,000 | 28,500 |
| 1 | 41,787,937 | 13,757,058 | 3,660,361 | 472,423 | 23,841,095 | — | — | 57,000 |
| 2 | 47,406,011 | 13,621,287 | 3,810,397 | 459,384 | 29,486,443 | — | — | 28,500 |
| 3 | 49,119,680 | 13,703,551 | 3,861,070 | 660,895 | 30,730,664 | 8,200 | 65,000 | 90,300 |

135 母 子 福 祉 資 金 貸 付 状 況

(単位 円)

| 年度および区分 | 申 込 | | 貸 付 | |
|----------|-----|-----------|-----|-----------|
| | 人 員 | 金 額 | 人 員 | 金 額 |
| 昭 和 41 年 | 53 | 1,773,000 | 53 | 1,773,000 |
| 42 | 61 | 2,213,000 | 60 | 2,195,000 |
| 43 | 53 | 1,992,000 | 53 | 1,992,000 |
| 44 | 55 | 2,794,500 | 54 | 2,724,500 |
| 45 | 60 | 4,001,600 | 60 | 4,001,600 |
| 事業開始資金 | 1 | 400,000 | 1 | 400,000 |
| 事業継続資金 | 9 | 1,600,000 | 9 | 1,600,000 |
| 住宅資金 | 3 | 600,000 | 3 | 600,000 |
| 就職支度資金 | 2 | 50,000 | 2 | 50,000 |
| 大学修学資金 | 4 | 159,000 | 4 | 159,000 |
| 高校修学資金 | 35 | 1,044,000 | 35 | 1,044,000 |
| 就学支度資金 | 5 | 85,000 | 5 | 85,000 |
| 修業資金 | — | — | — | — |
| 療養資金 | 1 | 63,600 | 1 | 63,600 |

136 保護の種類別被

| 年度および月次 | 現に保護を受けた世帯、人員 | | 総 数 | | 生活扶助 | | 住宅扶助 | |
|---------|---------------|--------|--------|--------|--------|--------|--------|--------|
| | 世帯 | 人員 | 世帯 | 人員 | 世帯 | 人員 | 世帯 | 人員 |
| 昭和41年 | 18,693 | 37,816 | 43,246 | 79,082 | 14,560 | 31,104 | 10,789 | 24,249 |
| 42 | 17,297 | 34,003 | 38,435 | 68,940 | 12,747 | 27,124 | 9,248 | 19,963 |
| 43 | 17,449 | 33,114 | 37,853 | 67,436 | 12,687 | 26,731 | 9,451 | 19,685 |
| 44 | 17,106 | 28,499 | 37,031 | 63,213 | 11,905 | 22,978 | 9,133 | 18,372 |
| 45 | 16,128 | 26,091 | 34,341 | 56,638 | 10,861 | 20,426 | 8,562 | 16,811 |
| 4月 | 1,381 | 2,267 | 2,984 | 5,029 | 932 | 1,798 | 733 | 1,454 |
| 5 | 1,380 | 2,259 | 3,049 | 5,084 | 945 | 1,808 | 734 | 1,444 |
| 6 | 1,353 | 2,227 | 2,865 | 4,826 | 920 | 1,758 | 720 | 1,434 |
| 7 | 1,346 | 2,190 | 2,867 | 4,746 | 913 | 1,737 | 711 | 1,401 |
| 8 | 1,332 | 2,150 | 2,810 | 4,665 | 898 | 1,694 | 698 | 1,377 |
| 9 | 1,312 | 2,107 | 2,795 | 4,588 | 890 | 1,652 | 687 | 1,341 |
| 10 | 1,322 | 2,096 | 2,800 | 4,555 | 888 | 1,635 | 693 | 1,347 |
| 11 | 1,325 | 2,130 | 2,781 | 4,557 | 894 | 1,065 | 705 | 1,395 |
| 12 | 1,343 | 2,166 | 2,825 | 4,652 | 906 | 1,693 | 718 | 1,413 |
| 1 | 1,337 | 2,141 | 2,813 | 4,594 | 882 | 1,644 | 711 | 1,389 |
| 2 | 1,339 | 2,155 | 2,845 | 4,637 | 887 | 1,652 | 715 | 1,392 |
| 3 | 1,358 | 2,203 | 2,907 | 4,705 | 906 | 1,690 | 737 | 1,424 |

注) 総数の中には一世帯で2種類以上の扶助を受けている場合も含まれる。

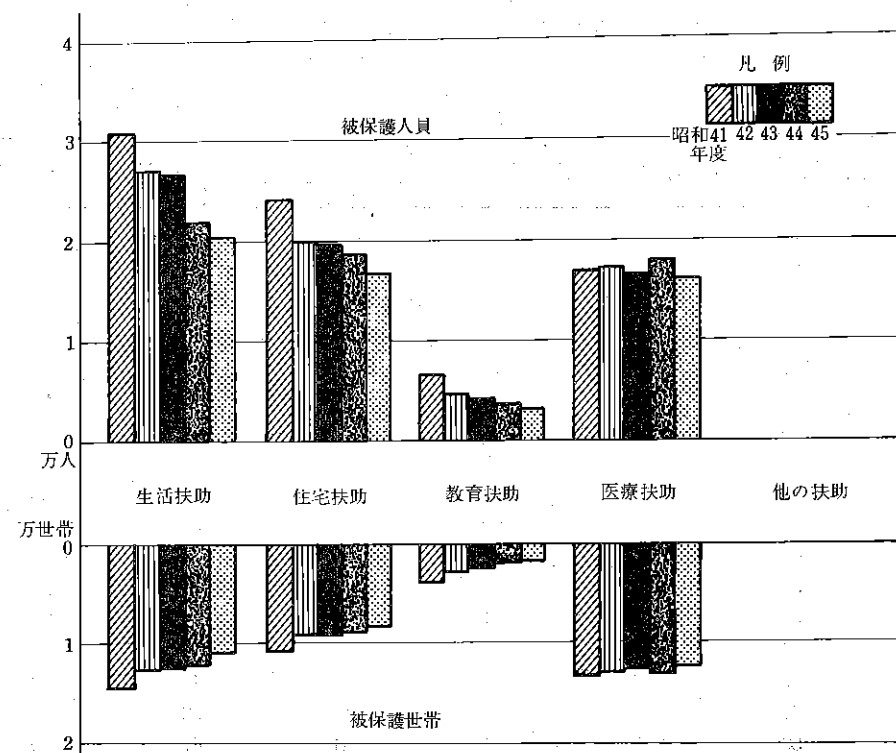
保護世帯および人員

| 教育扶助 | | 医療扶助 | | 出産扶助 | | 生業扶助 | | 葬祭扶助 | |
|-------|-------|--------|--------|------|----|------|-----|------|----|
| 世帯 | 人員 | 世帯 | 人員 | 世帯 | 人員 | 世帯 | 人員 | 世帯 | 人員 |
| 4,129 | 6,570 | 13,566 | 16,957 | 1 | 1 | 115 | 115 | 86 | 86 |
| 3,135 | 4,633 | 13,170 | 17,085 | — | — | 53 | 53 | 82 | 82 |
| 2,744 | 4,398 | 12,867 | 16,513 | — | — | 40 | 40 | 69 | 69 |
| 2,279 | 3,716 | 13,620 | 18,051 | — | — | 39 | 40 | 55 | 56 |
| 1,984 | 3,261 | 12,867 | 16,068 | 1 | 1 | 27 | 27 | 44 | 44 |
| 174 | 285 | 1,140 | 1,487 | — | — | 4 | 4 | 1 | 1 |
| 176 | 292 | 1,186 | 1,532 | — | — | 4 | 4 | 4 | 4 |
| 174 | 285 | 1,046 | 1,344 | — | — | 2 | 2 | 3 | 3 |
| 171 | 279 | 1,069 | 1,326 | — | — | 1 | 1 | 2 | 2 |
| 162 | 265 | 1,047 | 1,324 | — | — | 1 | 1 | 4 | 4 |
| 158 | 260 | 1,054 | 1,329 | — | — | 1 | 1 | 5 | 5 |
| 157 | 257 | 1,055 | 1,309 | — | — | 2 | 2 | 5 | 5 |
| 161 | 264 | 1,017 | 1,229 | — | — | 1 | 1 | 3 | 3 |
| 165 | 271 | 1,033 | 1,272 | — | — | 1 | 1 | 2 | 2 |
| 162 | 267 | 1,053 | 1,289 | — | — | 1 | 1 | 4 | 4 |
| 159 | 263 | 1,077 | 1,323 | — | — | 1 | 1 | 6 | 6 |
| 165 | 273 | 1,084 | 1,304 | 1 | 1 | 8 | 8 | 5 | 5 |

137 世帯の労働力別被保護延世帯数

| 年度および月次 | 総 数 | | 世帯主が働いている世帯 | | | | | | | | 世帯主が働かないで世帯員が働いている世帯 | | 働いている者がいない世帯 | | 再 掲 日本の国籍を有しない者 | | |
|---------|--------|--------|-------------|-----|-------|-----|-------|-----|---------|-----|----------------------|-------|--------------|-------|--------------------|-----|-----|
| | | | 常用労働者 | | 日雇労働者 | | 内 職 者 | | その他の就業者 | | 男 | 女 | 男 | 女 | 男 | 女 | |
| | 総数 | 男 | 女 | 男 | 女 | 男 | 女 | 男 | 女 | 男 | | | | | | | 女 |
| 昭和41年 | 18,693 | 10,845 | 8,644 | 369 | 582 | 461 | 414 | 436 | 711 | 770 | 472 | 1,416 | 460 | 6,597 | 6,005 | 434 | 280 |
| 42 | 17,297 | 9,454 | 7,843 | 471 | 534 | 478 | 425 | 381 | 684 | 762 | 360 | 1,142 | 308 | 6,220 | 5,532 | 434 | 219 |
| 43 | 17,449 | 9,219 | 8,230 | 410 | 649 | 374 | 254 | 249 | 625 | 914 | 304 | 1,028 | 249 | 6,244 | 6,149 | 416 | 174 |
| 44 | 17,106 | 8,554 | 8,552 | 240 | 581 | 349 | 193 | 251 | 538 | 749 | 264 | 837 | 208 | 6,128 | 6,768 | 364 | 158 |
| 45 | 16,128 | 8,045 | 8,083 | 223 | 511 | 247 | 182 | 251 | 447 | 621 | 216 | 773 | 106 | 5,930 | 6,621 | 312 | 149 |
| 4月 | 1,381 | 698 | 683 | 16 | 46 | 27 | 17 | 21 | 40 | 57 | 18 | 77 | 14 | 500 | 548 | 28 | 12 |
| 5 | 1,380 | 700 | 680 | 20 | 44 | 24 | 18 | 21 | 38 | 55 | 20 | 76 | 12 | 504 | 548 | 29 | 12 |
| 6 | 1,353 | 674 | 679 | 13 | 42 | 22 | 19 | 21 | 38 | 50 | 20 | 72 | 11 | 496 | 549 | 28 | 12 |
| 7 | 1,346 | 679 | 667 | 14 | 39 | 19 | 18 | 21 | 37 | 49 | 18 | 71 | 10 | 505 | 545 | 28 | 12 |
| 8 | 1,332 | 672 | 660 | 18 | 40 | 23 | 18 | 23 | 37 | 48 | 18 | 68 | 6 | 492 | 541 | 26 | 12 |
| 9 | 1,312 | 654 | 658 | 18 | 39 | 23 | 18 | 21 | 35 | 47 | 17 | 64 | 6 | 481 | 543 | 25 | 11 |
| 10 | 1,322 | 651 | 671 | 19 | 43 | 22 | 18 | 22 | 37 | 47 | 15 | 59 | 6 | 482 | 552 | 25 | 12 |
| 11 | 1,325 | 646 | 679 | 20 | 45 | 19 | 15 | 20 | 39 | 52 | 18 | 53 | 8 | 482 | 554 | 26 | 13 |
| 12 | 1,243 | 664 | 679 | 19 | 45 | 19 | 13 | 22 | 38 | 55 | 18 | 60 | 8 | 489 | 557 | 25 | 13 |
| 1 | 1,337 | 666 | 671 | 23 | — | 17 | 10 | 22 | 38 | 54 | 17 | 55 | 9 | 495 | 555 | 25 | 13 |
| 2 | 1,339 | 667 | 672 | 24 | 42 | 17 | 9 | 20 | 35 | 54 | 17 | 58 | 9 | 494 | 559 | 23 | 14 |
| 3 | 1,358 | 674 | 684 | 19 | — | 15 | 9 | 17 | 35 | 53 | 20 | 60 | 7 | 510 | 570 | 24 | 13 |

被保護世帯および人員



138 私 立 保 育

(昭和

| 月 次 | 総 数 | | | 緑の家保育園 | | | 戸越愛育園 | | | 東戸越保育園 | | |
|-----|-----|----|-----|--------|----|----|-------|----|----|--------|----|----|
| | 総数 | 乳児 | 幼児 | 総数 | 乳児 | 幼児 | 総数 | 乳児 | 幼児 | 総数 | 乳児 | 幼児 |
| 定 員 | 505 | 50 | 455 | 98 | 24 | 74 | 40 | — | 40 | 70 | 22 | 48 |
| 1 月 | 505 | 53 | 452 | 98 | 26 | 72 | 40 | — | 40 | 70 | 22 | 48 |
| 2 | 505 | 53 | 452 | 98 | 26 | 72 | 40 | — | 40 | 70 | 22 | 48 |
| 3 | 505 | 53 | 452 | 98 | 26 | 72 | 40 | — | 40 | 70 | 21 | 49 |
| 4 | 500 | 55 | 445 | 98 | 26 | 72 | 40 | — | 40 | 70 | 23 | 47 |
| 5 | 505 | 55 | 450 | 98 | 26 | 72 | 40 | — | 40 | 70 | 23 | 47 |
| 6 | 505 | 55 | 450 | 98 | 26 | 72 | 40 | — | 40 | 70 | 23 | 47 |
| 7 | 505 | 54 | 451 | 98 | 26 | 72 | 40 | — | 40 | 70 | 22 | 48 |
| 8 | 505 | 55 | 450 | 98 | 27 | 71 | 40 | — | 40 | 70 | 22 | 48 |
| 9 | 505 | 55 | 450 | 98 | 27 | 71 | 40 | — | 40 | 70 | 22 | 48 |
| 10 | 505 | 55 | 450 | 98 | 27 | 71 | 40 | — | 40 | 70 | 22 | 48 |
| 11 | 505 | 54 | 451 | 98 | 26 | 72 | 40 | — | 40 | 70 | 22 | 48 |
| 12 | 505 | 54 | 451 | 98 | 26 | 72 | 40 | — | 40 | 70 | 22 | 48 |

注) 乳児は0歳~2歳
幼児は3歳~5歳

139 保護の開始, 廃止世帯および人員

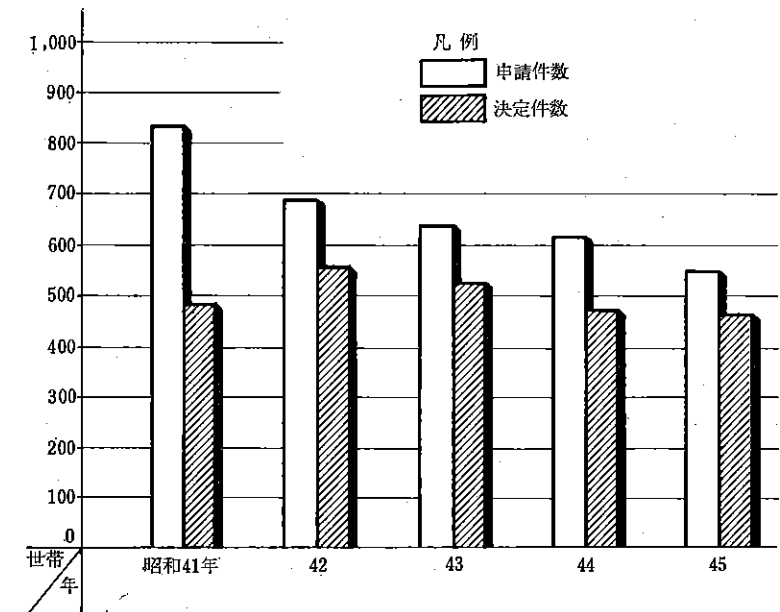
| 年度および 月 次 | 保 護 開 始 | | | | 保 護 廃 止 | | |
|--------------|---------|--------|------|------------------|---------|-----|-------|
| | 申請件数 | 取り下げ件数 | 却下件数 | 決 定 世 帯 人 員 | 世 帯 | 人 員 | |
| 昭和41年 | 831 | 314 | 38 | 479 | 820 | 663 | 1,265 |
| 42 | 682 | 115 | 19 | 548 | 1,019 | 564 | 1,041 |
| 43 | 627 | 65 | 34 | 521 | 820 | 503 | 1,040 |
| 44 | 608 | 93 | 12 | 464 | 738 | 549 | 893 |
| 45 | 543 | 65 | 19 | 452 | 724 | 491 | 828 |
| 4 月 | 55 | 1 | 7 | 32 | 62 | 43 | 64 |
| 5 | 38 | 10 | 3 | 42 | 71 | 54 | 86 |
| 6 | 45 | 8 | 2 | 27 | 49 | 41 | 71 |
| 7 | 35 | 3 | 1 | 35 | 45 | 43 | 76 |
| 8 | 39 | 3 | — | 29 | 39 | 50 | 87 |
| 9 | 41 | 5 | 3 | 29 | 43 | 40 | 73 |
| 10 | 54 | 6 | 1 | 51 | 71 | 48 | 75 |
| 11 | 56 | 7 | 1 | 51 | 79 | 30 | 47 |
| 12 | 44 | 8 | — | 48 | 94 | 28 | 50 |
| 1 | 40 | 4 | — | 27 | 41 | 40 | 71 |
| 2 | 46 | 3 | — | 40 | 63 | 24 | 35 |
| 3 | 50 | 7 | 1 | 41 | 67 | 50 | 93 |

園 利 用 状 況

46 年)

| 宝保保育園 | | | 白羊保育園 | | | 石井保育園 | | | 豊泉保育園 | | |
|-------|----|----|-------|----|----|-------|----|----|-------|----|----|
| 総数 | 乳児 | 幼児 | 総数 | 乳児 | 幼児 | 総数 | 乳児 | 幼児 | 総数 | 乳児 | 幼児 |
| 75 | — | 75 | 70 | — | 70 | 84 | 4 | 80 | 68 | — | 68 |
| 75 | — | 75 | 70 | — | 70 | 84 | 5 | 79 | 68 | — | 68 |
| 75 | — | 75 | 70 | — | 70 | 84 | 5 | 79 | 68 | — | 68 |
| 75 | — | 75 | 70 | — | 70 | 84 | 6 | 78 | 68 | — | 68 |
| 75 | — | 75 | 70 | — | 70 | 84 | 6 | 78 | 63 | — | 63 |
| 75 | — | 75 | 70 | — | 70 | 84 | 6 | 78 | 68 | — | 68 |
| 75 | — | 75 | 70 | — | 70 | 84 | 6 | 78 | 68 | — | 68 |
| 75 | — | 75 | 70 | — | 70 | 84 | 6 | 78 | 68 | — | 68 |
| 75 | — | 75 | 70 | — | 70 | 84 | 6 | 78 | 68 | — | 68 |
| 75 | — | 75 | 70 | — | 70 | 84 | 6 | 78 | 68 | — | 68 |
| 75 | — | 75 | 70 | — | 70 | 84 | 6 | 78 | 68 | — | 68 |
| 75 | — | 75 | 70 | — | 70 | 84 | 6 | 78 | 68 | — | 68 |
| 75 | — | 75 | 70 | — | 70 | 84 | 6 | 78 | 68 | — | 68 |

保 護 の 開 始



140 保 育 園 措 置 状 況

| 年および 月 次 | 申 請 受 理 | | 措 置 | | | | | | 措 置 率 | |
|-------------|---------|-------|-------|-------|---------|-------|--------------|-------|-------|-------|
| | | | 総 数 | | 入 所 決 定 | | 却 下, 取 り 下 げ | | | |
| | 件 数 | 人 員 | 件 数 | 人 員 | 件 数 | 人 員 | 件 数 | 人 員 | 件 数 | 人 員 |
| 昭和42年 | 1,487 | 1,518 | 1,106 | 1,143 | 625 | 651 | 461 | 492 | 42.0 | 42.9 |
| 43 | 1,486 | 1,527 | 1,563 | 1,612 | 738 | 762 | 825 | 850 | 49.6 | 49.9 |
| 44 | 2,246 | 2,270 | 1,816 | 1,893 | 875 | 897 | 941 | 996 | 39.0 | 39.5 |
| 45 | 2,359 | 2,407 | 1,927 | 2,008 | 868 | 891 | 1,059 | 1,117 | 36.8 | 37.0 |
| 46 | 2,758 | 3,076 | 2,501 | 2,731 | 1,127 | 1,179 | 1,374 | 1,552 | 40.9 | 38.3 |
| 1月 | 263 | 292 | 120 | 128 | 13 | 13 | 107 | 115 | 4.9 | 4.5 |
| 2 | 270 | 306 | 151 | 161 | 13 | 13 | 138 | 148 | 4.8 | 4.2 |
| 3 | 149 | 162 | 641 | 685 | 501 | 535 | 140 | 150 | 336.2 | 330.2 |
| 4 | 262 | 284 | 132 | 132 | 120 | 120 | 12 | 12 | 45.8 | 42.3 |
| 5 | 249 | 269 | 139 | 156 | 18 | 25 | 121 | 131 | 7.2 | 9.3 |
| 6 | 201 | 224 | 323 | 338 | 199 | 207 | 124 | 131 | 99.0 | 92.4 |
| 7 | 172 | 185 | 207 | 210 | 127 | 129 | 80 | 81 | 73.8 | 69.7 |
| 8 | 156 | 178 | 61 | 61 | 35 | 35 | 26 | 26 | 22.4 | 19.7 |
| 9 | 333 | 363 | 197 | 206 | 32 | 32 | 165 | 174 | 9.6 | 8.4 |
| 10 | 265 | 301 | 146 | 259 | 29 | 29 | 117 | 230 | 10.9 | 9.6 |
| 11 | 250 | 272 | 232 | 235 | 25 | 26 | 207 | 209 | 10.0 | 9.6 |
| 12 | 188 | 220 | 152 | 160 | 15 | 15 | 137 | 145 | 8.0 | 6.8 |