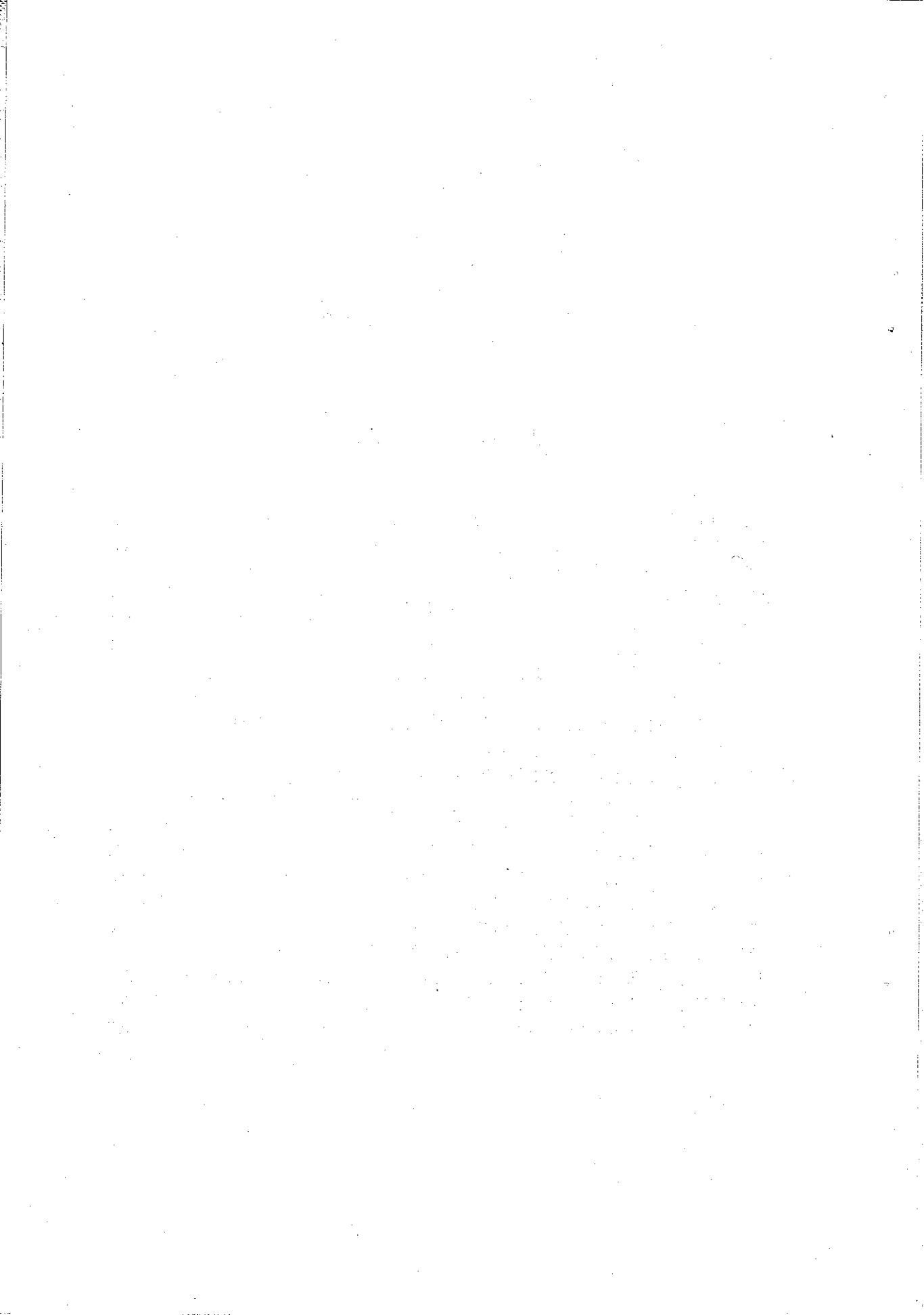


# 13. 保健・衛生・公害

## — 目 次 —

141	定期結核健康診断予防接種（B・C・G）受診状況（昭45年度～昭46年度）	257
142	老人健康診査実施状況（昭46年度）	257
143	定期予防接種受診状況（昭46年度）	257
144	母子栄養食品支給状況（昭45年度～昭46年度）	258
145	母子健康手帳交付状況（昭45年度～昭46年度）	258
146	畜犬登録取扱状況（昭45年度～昭46年度）	258
147	こん虫、ねずみ駆除対策による殺虫剤および殺鼠剤配付状況（昭45年度～昭46年度）	258
148	病院・診療所数と診療科目数および歯科診療所数（昭42年～昭46年）	259
149	年令階層別伝染病および食中毒患者数（昭42年～昭46年）	259
150	伝染病および食中毒患者数（昭42年～昭46年）	260
151	医療施設数（昭42年～昭46年）	261
152	環境衛生関係施設数（昭42年～昭46年）	261
153	医療従事者数（23区）（昭45年12月31日）	261
154	地域別医療施設数（23区）（昭45年12月31日）	262
155	ふん尿の作業状況（昭42年～昭46年）	263
156	ごみ、もえがらの作業状況（昭42年～昭46年）	263
157	地域別公害苦情、陳情受付処理件数（23区）（昭45年）	264
158	月別公害苦情、陳情受付および処理件数（東京都）（昭42年～昭46年）	264
159	月別公害苦情、陳情受付および処理件数（昭46年）	265
160	月別降下ばいじん量（昭45年）	266



141 定期結核健康診断予防接種（B・C・G）受診状況

年度 保健 所	反 応			B ・ C ・ G 接 種 者 数	問 接 撮 影 数	直 接 撮 影 数	断 層 撮 影 数	か く た ん 数	血 沈 検 査 数	再 度 検 診 数
	被 注 射 者 数	被 判 定 者 数	陽 性 者 数							
昭和45年	10,748	10,475	1,180	7,924	11,441	237	22	10	199	—
46	10,386	10,033	1,129	7,747	10,843	347	24	12	288	3
品川	5,051	4,830	580	3,792	3,590	177	—	—	174	3
荏原	5,335	5,203	549	3,955	7,253	170	24	12	114	—

142 老人健康診査実施状況

(昭和46年度)

対 象 人 員	受 診 状 況			正 常 人 員	要 診 人 員	要 療 養 人 員	要 療 養 の 傷 病 内 容													
	一 般 診 検 査 員	要 診 精 査 密 員	精 密 診 査 員				総 数	全 結 核	悪 性 新 生 物	糖 尿 病	中 の 血 管 神 經 損 傷 系 傷	神 經 痛 お よ び 炎	心 臓 の 疾 患	高 血 圧 性 疾 患	胃 腸 炎	腎 炎 お よ び ゼ	関 節 炎 お よ び マ チ	肝 疾 患	そ の 他	
	23,100	6,343	2,778	2,059	2,100	970	3,273	4,461	132	18	330	70	196	622	2,261	258	67	126	92	289

143 定期予防接種受診状況

(昭和46年度)

保 健 所	種 痘			ジ フ テ リ ア 咳 風		ジ フ テ リ ア		急 性 灰 白 髄 炎	
	第1期	第2期	第3期	第1期	第2期	第3期	第4期	第1回	第2回
	45.7.1~ 46.6.30 {の出生者}	47.4 {小学校入 学予定者}	46.3 {小学校卒 業予定者}	45.7.1~ 46.6.30 {出生者}	45.4~ 46.11 {第1期完 了者}	47.4 {小学校入 学予定者}	47.3 {小学校卒 業予定者}	46.7.1~ 47.6.30 {の出生者}	46.7.1~ 46.12.3 {の出生者}
総 数	4,997	3,910	3,683	13,281	2,445	3,935	3,593	6,144	4,785
品川	2,444	1,982	1,981	5,980	1,113	2,010	1,913	3,120	2,372
荏原	2,553	1,928	1,702	7,301	1,342	1,925	1,680	3,024	2,413

### 144 母子栄養食品支給状況

年 度	支給申請数	非 該 当	支給決定数	支 給 内 訳			受給券交付件数
				生活保護世帯	特別区民税 非課税世帯	特別区民税均 等割課税世帯	
昭和45年	22	1	21	8	6	7	321
46	40	—	40	8	8	24	402

注) 支給食品  
 粉ミルク 450グラム 2罐(1か月1人当り) 46年度から 1,100グラム1缶  
 牛 乳 180CC 1本(1日1人当り) 46年度から 200CC 1本

### 145 母子健康手帳交付状況

年 度	総 数	妊 娠 届	出 生 後	多 産 児	再 交 付
昭和45年	8,419	8,238	62	22	97
46	8,160	7,968	51	12	129

### 146 畜犬登録取扱状況

年 度	総 数	登 録	再 交 付	無 料 交 換	廃 犬 届
昭和45年	6,265	6,259	5	1	515
46	6,800	6,783	13	4	572

### 147 こん虫、ねずみ駆除対策による殺虫剤および殺鼠剤配付状況

年 度	こ ん 虫			ね ん ず み		
	実施回数	一世帯当り 配付量	配付総量	実施回数	一世帯当り 配付量	配付総量
昭和45年	3	cc 65	ℓ 10,205	1	g 30	kg 4,710
46	4	80	12,548	1	30	4,710

注) 1. 殺虫剤 10% スミチオン乳剤  
 2. 殺鼠剤 0.03% クマリン製剤(固型)

148 病院・診療所数と診療科目数および歯科診療所数

(各年12月31日)

年次	病診療院お療よび所	診療科目																			歯科診療所			
		総数	内科	小児科	整形外科	外科	脳神経外科	精神科	神経科	消化器科	呼吸器科	循環器科	こう門科	泌尿器科	性病科	産婦人科	耳鼻咽喉科	気管食道科	眼科	理学診療科		放射線科	麻酔科	歯科
昭和42年	440	1,191	279	179	127	36	—	2	6	49	30	23	25	93	20	106	63	12	58	—	60	—	23	201
43	355	933	238	179	129	25	—	2	3	10	12	4	9	63	10	98	54	9	42	—	37	—	9	201
44	444	1,217	279	172	123	44	5	2	7	57	34	27	23	93	23	102	58	11	58	14	60	4	21	208
45	441	1,238	274	167	121	47	6	4	9	66	40	32	25	99	26	100	58	11	59	11	58	6	19	200
46	437	1,412	276	173	46	126	10	4	7	74	40	37	26	152	29	181	59	12	58	13	65	6	18	205

注) 昭和43年については医師会加入の病院, 診療所数である。

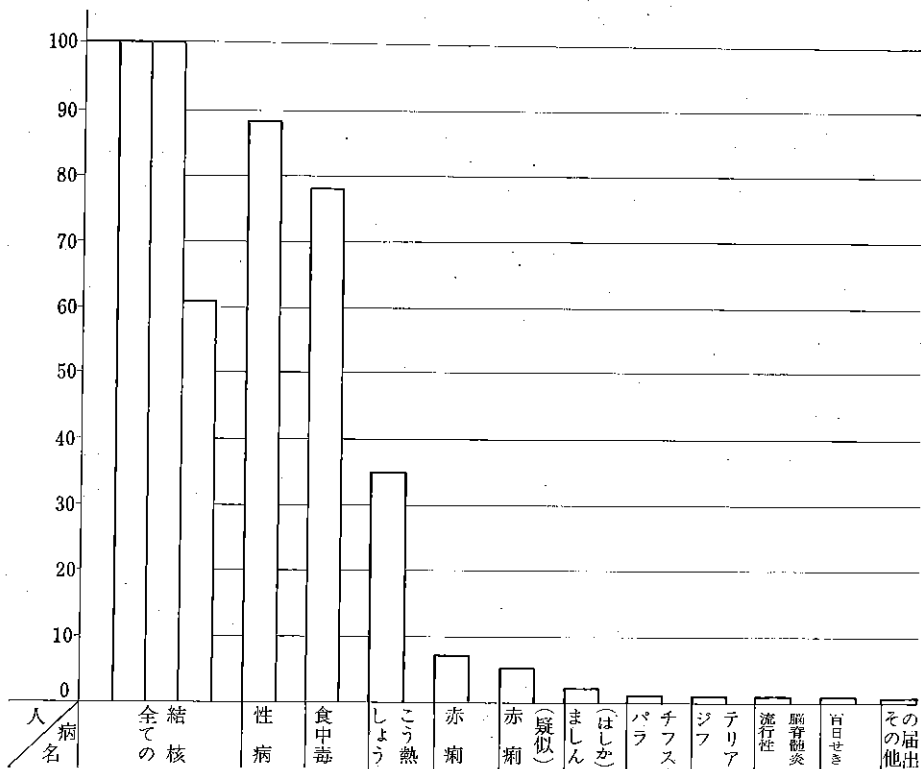
149 年令階層別伝染病および食中毒患者数

年次および年令階層	総数	法定・指定										届出				性病	全ての結核	食中毒	
		赤痢	赤痢(疑似)	腸チブス	パラチブス	しょう紅熱	ジフテリア	流行性脳脊髄膜炎	日本脳炎	急性灰白髄炎	その他の指定	麻疹(はしか)	百日ぜき	インフルエンザ	破傷風				その他の届出
昭和42年	1,065	113	15	1	1	19	5	—	—	—	—	1	—	1	—	—	84	531	293
43	790	70	—	3	—	20	—	—	—	—	—	66	—	6	2	—	110	493	20
44	867	37	12	8	—	36	—	—	—	—	—	2	1	32	1	—	120	485	133
45	939	30	29	1	1	37	2	2	—	—	—	15	—	49	—	—	101	500	172
46	581	7	5	—	1	35	1	1	—	—	—	2	1	—	—	1	88	361	78
0~4歳	31	4	2	—	—	13	1	—	—	—	—	2	1	—	—	—	—	8	—
5~9	22	—	—	—	—	18	—	—	—	—	—	—	—	—	—	—	—	3	1
10~19	24	1	2	—	—	4	—	—	—	—	—	—	—	—	—	—	3	5	9
20~29	115	2	1	—	1	—	—	1	—	—	—	—	—	—	—	1	47	40	22
30~39	117	—	—	—	—	—	—	—	—	—	—	—	—	—	—	—	18	74	25
40~49	81	—	—	—	—	—	—	—	—	—	—	—	—	—	—	—	9	59	13
50~59	62	—	—	—	—	—	—	—	—	—	—	—	—	—	—	—	4	56	2
60~69	63	—	—	—	—	—	—	—	—	—	—	—	—	—	—	—	4	58	1
70歳以上	40	—	—	—	—	—	—	—	—	—	—	—	—	—	—	—	3	37	—
不明	26	—	—	—	—	—	—	—	—	—	—	—	—	—	—	—	—	21	5

150 伝染病および食中毒患者数

年および 月次	総 数	法 定 ・ 指 定										届 出					ト ラ ホ ー ム	性 病	全 て の 結 核	食 中 毒
		赤 痢	赤 痢 (疑 似)	腸 チ フ ス	バ ラ チ フ ス	し ょう 紅 熱	ジ フ テ リ ア	流 行 性 脳 脊 髄 炎	日 本 脳 炎	急 灰 白 髄 性 炎	そ 法 の 他 指 定	ま ま (は し か ん)	百 日 ぜ き	エ ン フ ル ザ	破 傷 風	そ 届 の 他 の 出				
昭和42年	1,065	113	15	1	1	19	5	—	—	—	—	1	—	1	1	—	—	84	531	293
43	790	70	—	3	—	20	—	—	—	—	—	66	—	6	2	—	—	110	493	20
44	867	37	12	8	—	36	—	—	—	—	—	2	1	32	1	—	—	120	485	133
45	939	30	29	1	1	37	2	—	—	—	—	15	—	49	—	—	—	101	500	172
46	581	7	5	—	1	35	1	1	—	—	—	2	1	—	—	1	—	88	361	78
1月	21	—	—	—	1	1	1	—	—	—	—	—	—	—	—	—	—	4	14	—
2	39	1	2	—	—	6	—	1	—	—	—	—	—	—	—	—	—	6	23	—
3	42	—	—	—	—	3	—	—	—	—	—	1	—	—	—	—	—	9	29	—
4	42	—	—	—	—	—	—	—	—	—	—	—	—	—	—	—	—	14	28	—
5	66	3	2	—	—	7	—	—	—	—	—	—	—	—	—	—	—	8	46	—
6	59	1	1	—	—	1	—	—	—	—	—	—	—	—	—	—	—	5	35	16
7	59	1	—	—	—	5	—	—	—	—	—	—	—	—	—	1	—	12	40	—
8	42	—	—	—	—	—	—	—	—	—	—	—	—	—	—	—	—	9	16	17
9	82	1	—	—	—	3	—	—	—	—	—	—	—	—	—	—	—	4	29	45
10	41	—	—	—	—	1	—	—	—	—	—	—	1	—	—	—	—	4	35	—
11	45	—	—	—	—	3	—	—	—	—	—	1	—	—	—	—	—	8	33	—
12	43	—	—	—	—	5	—	—	—	—	—	—	—	—	—	—	—	5	33	—

伝染病および食中毒患者数



## 151 医 療 施 設 数

(各年12月31日)

年 次	病 院	診 療 所	歯 科 診 療 所	歯 科 技 工 所	助 産 所	施 術 所
昭和42年	31	411	204	25	85	83
43	31	417	207	26	73	96
44	31	413	208	26	71	101
45	30	411	200	25	71	110
46	29	408	205	22	48	100

## 152 環 境 衛 生 関 係 施 設 数

(各年12月31日)

年 次	理 容 所	美 容 所	ク ー リ ン グ 所	公 衆 浴 場	ホ テ ル	普 通 旅 館	簡 易 宿 泊 所	下 宿	興 業 場	飲 食 店	喫 茶 店	氷 雪 販 売 業	食 肉 販 売 業	魚 介 販 売 業	乳 類 販 売 業	菓 子 製 造 業
昭和42年	400	458	432	135	—	123	12	2	27	5,014	210	69	294	220	1,090	356
43	397	470	455	141	—	122	12	2	26	5,146	184	65	292	216	1,039	357
44	392	459	453	143	1	120	10	1	25	5,140	144	62	274	216	1,067	355
45	398	467	459	145	1	117	10	1	22	5,301	131	58	271	220	1,057	330
46	332	456	454	148	2	114	10	1	21	5,339	150	56	260	216	1,063	328

## 153 医 療 従 事 者 数 (23区)

(昭和45年12月31日)

地 域	医 師	歯 科 医 師	保 健 婦	助 産 婦	看 護 婦	准 看 護 婦
総 数	12,415	5,646	668	1,895	12,178	10,260
千代田	212	99	76	84	1,194	831
中野	247	139	52	49	527	167
港	463	200	35	65	861	652
新文京	865	365	39	179	1,555	1,129
	515	227	31	111	1,132	594
台東	373	234	19	60	165	217
墨江	258	167	23	99	348	347
品目	239	145	27	54	125	240
	541	231	35	108	477	344
	595	228	15	38	377	344
大田	1,041	446	33	144	682	768
世谷	1,381	515	46	105	1,051	440
中野	556	228	19	121	800	360
杉	637	295	20	49	347	379
	1,134	498	25	61	291	306
豊島	590	249	21	58	362	345
北	432	246	24	57	298	261
荒板	193	142	11	84	98	235
練馬	356	208	26	113	760	795
	794	250	24	49	227	297
足立	345	178	22	45	208	301
葛川	356	172	24	106	175	495
江 戸	302	134	21	46	116	213

注) 1 本表は医師法、歯科医師法、保健婦助産婦看護婦法による届出により集計したものであり、地区別は医師法、歯科医師法は住所地により、保健婦助産婦看護婦法は就業地による。  
 2 看護婦には看護士および外国人看護婦を、准看護婦は准看護士および、外国人准看護婦を含む。

## 154 地域別医療施設数(23区)

(昭和45年12月31日)

地 域	病 院		診 療 所					病 床 数	歯 科 診 療 所
	施 設 数	病 床 数	施 設 数						
			総 数	有 床	無 床	特定人の 診 療 所			
総 数	559	73,074	10,089	2,819	6,287	983	16,460	4,943	
千 代 田	22	3,217	1,125	31	684	410	245	216	
中 央	10	1,248	674	49	444	181	242	316	
港	24	3,409	454	43	279	132	198	224	
新 宿	25	6,365	547	150	359	38	846	294	
文 京	14	4,115	267	72	182	13	371	143	
台 東	19	1,549	337	112	213	12	621	228	
墨 田	26	2,472	234	78	141	15	483	148	
江 東	15	1,293	245	90	135	20	521	118	
品 川	30	3,034	445	172	249	24	912	206	
目 黒	14	2,778	328	105	210	13	582	180	
大 田	54	5,177	647	243	376	28	1,559	349	
世 田 谷	25	4,585	515	167	341	7	896	278	
渋 谷	32	5,577	775	217	547	11	1,209	390	
中 野	19	2,972	402	124	275	3	711	220	
杉 並	19	2,424	580	176	400	4	1,084	338	
豊 島	23	2,217	426	147	268	11	744	207	
北	26	2,052	345	127	200	18	741	183	
荒 川	16	1,157	172	84	82	6	450	113	
板 橋	41	6,934	358	111	236	11	697	187	
練 馬	17	2,929	395	145	248	2	854	210	
足 立	38	3,821	304	138	156	10	978	141	
葛 飾	26	2,219	301	144	148	9	906	148	
江 戸 川	24	1,530	213	94	114	5	610	116	

注) 1 病院とは患者20人以上の収容施設を有するものをいい、診療所とは患者の収容施設を有しないものまたは20人未満のものをいう。

2 診療所の病床数は特定人の診療所の病床数を含まない。



155 ふん尿の作業状況

年および月	作業日数	収 集 人 員		自 動 車		収 集 作 業		
		現 員	延 人 員	車 数	運搬延回数	対 象 戸 数	延 戸 数	収 集 量
昭和42年	304	1,295	29,194	591	84,271	866,413	1,858,052	151,686.0
43	305	1,286	30,286	594	84,179	860,130	1,880,632	152,168.4
44	304	1,368	29,892	631	84,239	882,020	1,793,655	153,500.2
45	301	1,405	31,505	637	84,514	850,050	1,652,716	152,890.16
46	302	1,405	31,834	624	81,060	754,722	1,373,634	146,146.84
1月	23	119	2,473	52	6,173	68,650	113,120	11,212.38
2	23	117	2,437	52	6,130	68,650	114,523	11,035.62
3	27	117	2,751	52	7,194	68,650	137,544	12,953.52
4	25	117	2,659	52	6,875	62,790	113,005	12,378.78
5	25	116	2,581	52	7,041	62,790	111,656	12,694.50
6	26	117	2,834	52	7,143	62,790	114,817	12,850.64
7	27	117	2,800	52	6,897	62,790	116,205	12,417.60
8	26	117	2,589	52	6,032	62,790	107,281	10,860.60
9	24	117	2,615	52	6,883	62,790	107,395	12,433.00
10	26	117	2,762	52	7,099	57,344	111,845	12,779.70
11	24	117	2,548	52	6,425	57,344	111,625	11,568.50
12	26	117	2,785	52	7,158	57,344	114,618	12,952.00

156 ごみ, もえがらの作業状況

年 お よ び 月	作業日数	収 集 人 員		収 集 作 業		
		現 員	延 人 員	対 象 戸 数	延 戸 数	収 集 量
昭 和 42 年	306	1,876	43,910	962,093	8,309,050	91,34.58
43	304	1,851	43,157	985,815	8,582,393	95,195.0
44	304	2,064	47,970	997,032	11,543,489	103,788.0
45	301	2,216	49,674	1,001,676	12,845,048	113,049.1
46	302	2,570	58,007	2,028,073	19,369,619	127,937.68
1月	23	195	4,067	169,000	1,465,341	9,697.60
2	23	197	4,205	169,000	1,511,177	9,134.90
3	27	198	4,799	169,001	1,759,048	10,955.30
4	25	206	4,701	169,000	1,624,724	10,287.38
5	25	207	4,659	169,023	1,638,537	10,712.90
6	26	215	5,019	169,025	1,690,673	10,819.00
7	27	225	5,268	168,997	1,520,277	11,606.10
8	26	240	5,022	169,001	1,676,262	10,952.20
9	24	220	4,824	169,002	1,578,285	10,528.20
10	26	221	5,100	169,020	1,690,156	10,989.40
11	24	223	4,921	168,998	1,567,243	10,404.60
12	26	223	5,432	169,006	1,647,896	11,844.10

157 地域別公害苦情、陳情受付処理件数 (23区)

(昭和45年)

地 域	総 数		大 気 汚 染						騒 音・振 動				水質汚濁		そ の 他	
			ばい煙		粉じん		ガス(悪臭)		騒 音		振 動		受付	処理	受付	処理
	受付	処理	受付	処理	受付	処理	受付	処理	受付	処理						
総 数	12,115	10,756	1,553	1,324	853	773	2,982	2,561	5,099	4,667	895	815	206	167	527	449
千代田	171	138	19	16	3	3	57	40	63	51	19	19	—	—	10	9
中野	154	132	19	14	6	6	38	26	81	76	6	6	—	—	4	4
新宿	414	389	46	46	28	26	70	66	202	195	40	31	12	10	16	15
文京	344	175	60	37	1	1	48	19	197	97	4	4	1	—	33	17
台東	293	274	26	23	7	6	75	74	145	133	26	24	2	2	12	12
台東	239	220	38	37	20	19	58	46	87	82	22	22	—	—	14	14
台東	402	401	46	46	53	53	113	112	140	140	42	42	—	—	8	8
台東	737	608	109	87	73	59	147	124	335	283	43	31	13	9	17	15
台東	478	556	70	64	33	36	111	122	247	310	14	22	1	1	2	1
台東	443	406	50	40	23	17	100	90	201	194	25	25	9	7	35	33
大田	956	938	130	123	87	87	247	243	383	396	74	74	17	16	18	19
大田	609	396	78	49	35	26	139	86	282	190	32	18	12	5	31	22
大田	393	360	64	55	26	25	92	80	175	167	20	20	3	3	13	10
大田	477	470	59	59	20	20	75	68	240	240	40	45	4	3	39	35
大田	705	564	70	60	28	19	238	164	249	233	47	35	9	7	64	46
豊板	357	351	50	50	19	19	66	68	182	174	31	31	2	2	7	7
豊板	663	566	98	82	42	35	171	138	254	227	60	56	17	13	21	15
豊板	402	371	48	41	15	11	94	83	207	199	27	28	4	1	7	8
豊板	582	397	67	38	34	17	166	100	250	197	43	30	6	4	7	11
豊板	770	746	76	69	71	75	246	231	268	261	81	82	—	—	16	28
足立	1,065	918	133	107	107	99	297	260	357	309	96	85	36	33	39	25
足立	649	640	78	80	54	54	154	153	265	258	36	34	32	32	30	29
足立	812	740	119	101	68	60	180	168	289	275	67	51	26	19	63	66

注) その他とは日照権、電波防害等である。

158 月別公害苦情、陳情受付および処理件数 (東京都)

種 別 年および月次	総 数		大 気 汚 染						騒 音・振 動				水質汚濁		そ の 他	
			ばい煙		粉じん		ガス(悪臭)		騒 音		振 動		受付	処理	受付	処理
	受付	処理	受付	処理	受付	処理	受付	処理	受付	処理						
昭和42年	2,608	—	750	—	245	—	219	—	1,165	—	129	—	100	—	—	—
43	3,072	—	567	—	176	—	450	—	1,646	—	100	—	119	—	14	—
44	8,168	6,869	493	493	652	572	1,251	1,021	4,850	4,014	646	534	71	62	205	173
45	10,529	9,404	1,148	976	797	731	2,593	2,222	4,600	4,227	821	757	153	127	417	364
46	15,921	10,837	2,009	1,401	940	702	3,767	2,491	6,675	4,540	1,110	783	401	263	1,019	707
1月	692	705	101	103	53	43	117	137	281	293	73	72	14	15	43	42
2	955	694	138	97	58	55	197	138	364	263	113	85	29	16	56	40
3	945	872	127	133	68	69	222	186	345	320	97	93	34	29	52	42
4	1,030	904	115	116	68	61	250	204	401	344	98	89	38	30	60	60
5	1,508	1,205	160	147	100	78	384	306	601	452	108	110	55	32	100	80
6	2,022	1,549	252	181	114	99	498	370	888	659	104	94	46	41	120	105
7	2,499	1,942	325	269	123	114	580	431	1,177	876	84	91	40	33	170	128
8	1,935	1,636	234	181	137	106	479	398	852	772	77	65	35	31	121	133
9	1,380	1,330	170	174	64	77	348	321	595	561	86	84	36	36	81	77
10	1,054	—	121	—	56	—	289	—	410	—	68	—	32	—	78	—
11	969	—	129	—	51	—	220	—	394	—	92	—	19	—	64	—
12	942	—	137	—	48	—	183	—	367	—	110	—	23	—	74	—

注) 4月から9月迄の処理件数は公害局扱分を含まず。  
10月、11月、12月の処理件数は未集計である。

159 月別公害苦情、陳情受付および処理件数

(昭和46年)

(1) 地域別

地域別 月次	総 数		住 専		住 居		商 業		準 工 業		工 業	
	受付	処理	受付	処理	受付	処理	受付	処理	受付	処理	受付	処理
総 数	645	615	10	9	217	208	130	130	248	236	40	32
1月	32	53	—	—	9	17	13	20	9	15	1	1
2	36	18	1	—	11	5	13	9	8	4	3	—
3	38	53	1	1	18	25	6	11	9	11	4	5
4	40	36	1	1	12	11	11	10	14	12	2	2
5	61	37	1	1	17	9	12	10	29	15	2	2
6	94	75	1	1	28	23	22	9	39	38	4	4
7	104	78	2	—	36	30	14	21	46	24	6	3
8	79	79	1	2	31	28	16	12	25	33	6	4
9	54	72	—	1	18	24	7	11	23	29	6	7
10	52	55	—	—	17	19	5	7	27	29	3	—
11	30	20	1	2	10	2	4	2	12	12	3	2
12	25	39	1	—	10	15	7	8	7	14	—	2

注) 本表の地域は都市計画法第2章第9条による分類である。

(2) 現象別

種 別 月次	総 数		大 気 汚 染						騒 音 ・ 振 動				水 質 汚 濁		そ の 他	
			ばい煙		粉じん		ガス(悪臭)		騒 音		振 動		受 付   処 理		受 付   処 理	
	受付	処理	受付	処理	受付	処理	受付	処理	受付	処理	受付	処理	受付	処理	受付	処理
総 数	645	615	69	67	49	42	172	162	302	278	29	25	9	6	15	15
1月	32	53	3	6	3	1	10	14	12	28	4	4	—	—	—	—
2	36	18	6	2	1	2	6	4	21	9	2	1	—	—	—	—
3	38	53	7	9	5	5	9	9	16	28	1	2	—	—	—	—
4	40	36	4	6	4	4	14	12	16	14	2	2	—	—	—	—
5	61	37	7	4	3	2	17	17	27	19	3	1	2	—	2	1
6	94	75	11	7	8	3	25	27	39	27	6	6	2	3	3	5
7	104	78	11	7	3	4	24	21	61	45	2	3	1	—	2	—
8	79	79	5	8	10	6	21	22	41	43	1	2	—	—	1	1
9	54	72	7	9	3	6	15	14	26	35	2	2	—	1	1	2
10	52	55	3	4	4	4	15	17	21	25	3	1	1	1	5	5
11	30	20	4	3	5	2	5	6	10	9	3	—	3	1	—	1
12	25	39	1	2	—	3	11	12	12	16	—	1	1	—	1	—

注) その他とは日照権、電波妨害等である。

160 月別降下ばいじん量

(昭和45年)

(単位 t/km<sup>2</sup>)

観測地点	平均	1月	2	3	4	5	6	7	8	9	10	11	12
1) 麴町保健所	19.8	20.6	25.9	28.0	24.0	22.6	15.5	19.0	23.5	14.8	13.9	14.8	15.3
2) 中央保健所	27.3	27.3	38.3	36.6	33.1	23.1	15.4	28.6	23.1	18.8	15.1	20.7	19.5
3) 神田保健所	16.3	17.3	18.1	23.5	17.6	17.5	16.4	18.4	15.5	12.3	11.4	14.7	13.2
4) 港区麻布支所	19.3	25.2	37.0	26.5	27.4	14.8	14.6	11.6	35.7	8.2	8.9	12.3	9.2
5) 都立衛生研究所	17.0	27.1	34.4	35.8	20.2	12.1	10.3	19.3	11.3	9.1	10.3	12.4	10.4
6) 小石川保健所	17.5	20.4	19.2	19.9	21.8	12.4	17.2	15.7	10.2	8.8	14.4	11.5	17.5
7) 台東区役所機械センター	29.1	18.7	24.5	29.2	33.0	23.0	26.9	87.1	—	11.6	15.0	39.3	11.9
8) 墨田区向島支所	18.1	42.2	27.4	14.4	22.8	17.0	11.9	14.4	13.5	12.3	13.2	20.3	17.3
9) 城東保健所	21.1	26.8	29.2	32.9	24.7	21.0	15.5	18.6	19.7	16.3	12.8	18.7	17.4
10) 品川区立大崎中学校	16.1	21.3	20.4	21.6	18.0	13.3	14.0	18.2	12.8	13.2	11.7	15.8	13.0
11) 碑文谷保健所	13.1	13.1	12.6	20.7	10.0	9.9	14.4	9.4	13.2	9.9	21.0	9.1	13.1
12) 糀谷保健所	19.8	27.1	22.3	23.2	26.6	16.8	18.0	20.9	13.9	16.4	17.5	19.0	15.7
13) 世田谷母子保健院	13.0	20.6	14.2	19.2	22.2	10.1	10.4	14.2	7.6	8.4	7.4	13.5	8.7
14) 渋谷保健所	15.1	22.3	19.2	23.0	23.9	18.5	11.3	—	14.5	8.2	10.1	18.3	11.6
15) 中野税務事務所	16.4	24.6	23.9	34.6	21.3	11.7	11.0	13.6	9.2	14.5	9.4	10.9	12.2
16) 杉並西保健所	13.7	12.4	13.2	12.3	16.9	9.5	7.2	15.5	18.8	20.2	7.7	18.1	13.1
17) 池袋保健所	20.7	22.1	27.5	27.3	22.0	16.8	12.6	16.4	14.3	19.9	18.0	25.7	26.1
18) 赤羽保健所	14.5	18.6	19.8	19.0	17.8	11.5	13.7	12.7	12.2	10.5	10.2	15.4	12.5
19) 荒川区立荒川科学館	11.9	10.2	10.8	6.8	12.2	12.0	11.8	10.3	9.0	16.5	10.6	25.7	6.6
20) 大日本インキ(株)	23.8	19.9	25.8	21.5	24.3	27.0	24.9	29.7	26.6	24.0	20.6	23.3	17.8
21) 練馬清掃事務所	25.1	12.5	13.1	11.9	20.2	104.4	15.3	22.6	24.4	12.0	11.3	34.1	19.0
22) 荒川商業高校	21.9	24.6	33.1	29.6	24.6	24.6	14.6	15.5	25.1	11.6	12.9	33.2	13.0
23) 葛飾区民センター	23.3	53.0	35.8	40.8	20.4	13.5	9.7	13.6	19.2	12.9	14.2	31.6	15.4
24) 江戸川社会保険事務所	15.5	20.6	13.5	14.4	12.3	16.6	15.5	19.3	19.8	11.6	8.4	—	18.1
25) 青梅保健所	12.4	13.4	12.5	16.9	14.9	9.4	12.3	14.1	12.3	5.6	6.7	21.3	9.1
26) 八王子市立第一小学校	12.7	14.6	16.5	19.2	14.2	13.1	7.9	16.1	10.5	6.9	6.2	16.7	9.9
27) 立川保健所	13.5	19.9	18.9	21.2	10.9	9.6	—	16.1	14.3	4.3	6.0	17.2	9.9
28) 中央保健所大島出張所	8.3	14.2	8.8	12.1	14.4	3.5	3.4	12.7	3.6	3.5	2.7	14.3	5.9