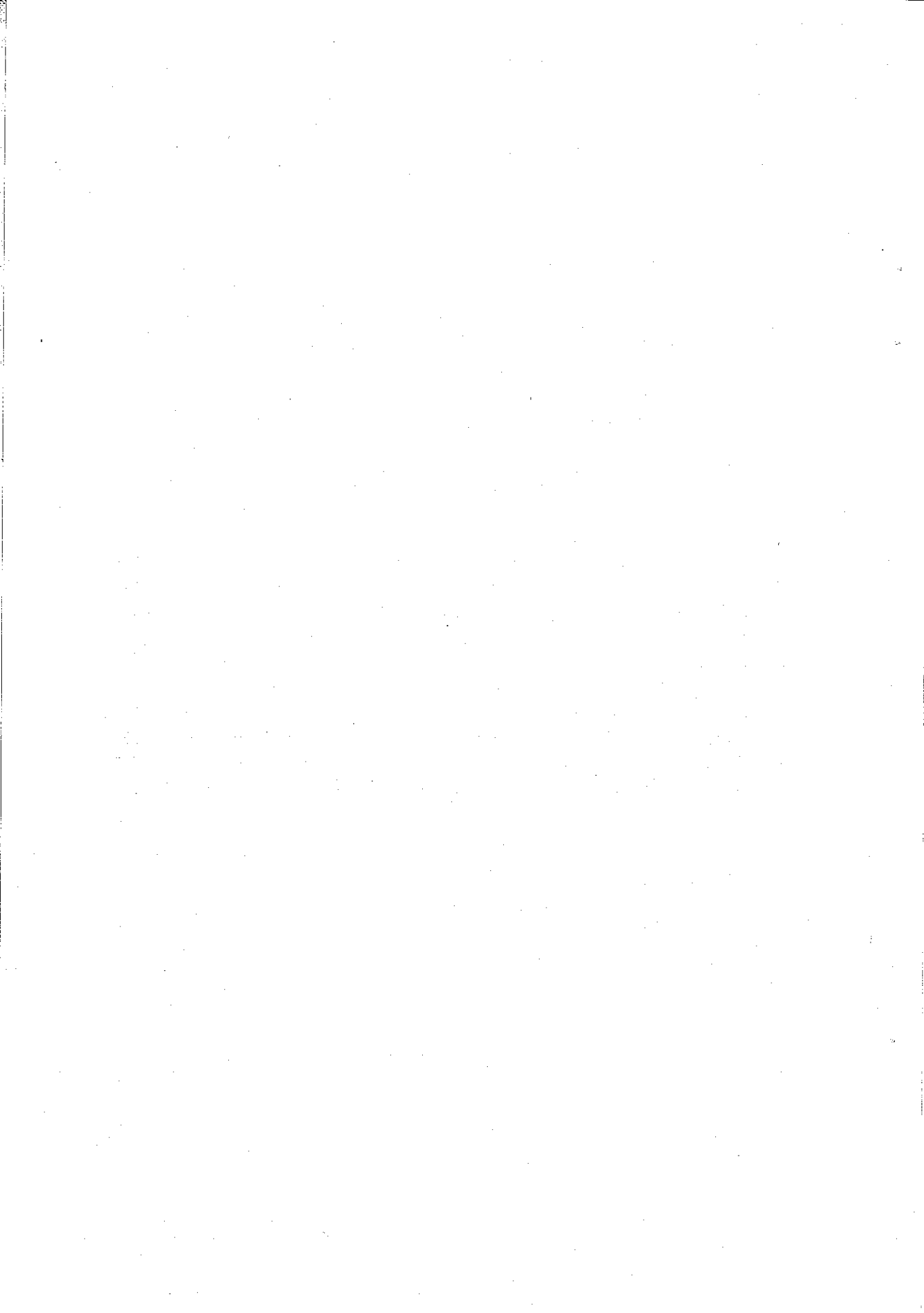


### 3. 土 地・建 物

— 目 次 —

28	町丁別土地面積と千分比（概数）（昭48年1月1日）	113
29	地域別土地面積と千分比（東京都）（昭46年10月1日）	114
30	地域別，地目別土地面積（東京都）（昭47年1月1日）	114
31	町丁別棟数（概数）（昭47年1月1日）	115
32	地域別公営住宅数（東京都）	119
33	着工新設住宅数（昭42年～昭46年）	120
34	地域別着工新設住宅数（東京都）（昭46年）	120
35	構造別着工建築物数（昭42年～昭46年）	122
36	地域別，構造別着工建築物数（東京都）（昭46年）	122
37	階数別高層および地階を有する建築物数（昭43年～昭46年）	124



28 町丁別土地面積と千分比 (概数)

(単位 面積 $km^2$ )

(昭和48年1月1日)

地 区	面 積	千分比	地 区	面 積	千分比	地 区	面 積	千分比
総 数	16.24	1,000	品川地区	3.72	230	大井地区	4.23	261
			大崎地区	2.88	176	荏原地区	5.41	333

番号	町 丁	面 積	千分比	番号	町 丁	面 積	千分比	番号	町 丁	面 積	千分比
	品川地区	3.72	230	41	大崎2丁目	0.12	8	81	荏原1丁目	0.12	8
1	北品川1丁目	0.14	9	42	3	0.12	8	82	2	0.14	9
2	2	0.13	8	43	4	0.10	6	83	3	0.06	4
3	3	0.16	10	44	5	0.04	2	84	4	0.13	8
4	4	0.17	11	大井地区		4.23	261	85	5	0.09	6
5	5	0.19	12	45	東大井1丁目	0.28	18	86	6	0.13	8
6	6	0.08	5	46	2	0.16	10	87	7	0.12	8
7	東品川1丁目	0.18	11	47	3	0.18	11	88	平塚1丁目	0.11	7
8	2	0.20	12	48	4	0.10	6	89	2	0.11	7
9	3	0.31	19	49	5	0.12	8	90	3	0.07	4
10	4	0.21	13	50	6	0.09	6	91	旗の台1丁目	0.12	8
11	5	0.39	25	51	南大井1丁目	0.12	8	92	2	0.09	6
12	南品川1丁目	0.09	6	52	2	0.09	6	93	3	0.09	6
13	2	0.11	7	53	3	0.13	8	94	4	0.09	6
14	3	0.08	5	54	4	0.13	8	95	5	0.14	9
15	4	0.16	10	55	5	0.15	9	96	6	0.23	14
16	5	0.17	11	56	6	0.19	12	97	中延1丁目	0.07	4
17	6	0.11	7	57	勝島1丁目	0.25	16	98	2	0.08	5
18	西品川1丁目	0.18	11	58	2	0.39	25	99	3	0.07	4
19	2	0.12	8	59	大井1丁目	0.17	11	100	4	0.12	8
20	3	0.12	8	60	2	0.09	6	101	5	0.10	6
21	広町1丁目	0.14	9	61	3	0.14	9	102	6	0.09	6
22	2	0.28	18	62	4	0.18	11	103	西中延1丁目	0.08	5
大崎地区		2.88	176	63	5	0.15	9	104	2	0.10	6
23	上大崎1丁目	0.16	10	64	6	0.16	10	105	3	0.07	4
24	2	0.23	15	65	7	0.15	9	106	東中延1丁目	0.07	4
25	3	0.16	10	66	西大井1丁目	0.15	9	107	2	0.06	4
26	4	0.05	3	67	2	0.12	8	108	戸越1丁目	0.14	9
27	東五反田1丁目	0.12	8	68	3	0.09	6	109	2	0.07	4
28	2	0.15	9	69	4	0.15	9	110	3	0.06	4
29	3	0.14	9	70	5	0.18	11	111	4	0.07	4
30	4	0.07	4	71	6	0.12	8	112	5	0.11	7
31	5	0.24	15	荏原地区		5.41	333	113	6	0.12	8
32	西五反田1丁目	0.08	5	72	小山台1丁目	0.17	11	114	豊町1丁目	0.10	6
33	2	0.10	6	73	2	0.13	8	115	2	0.16	10
34	3	0.18	11	74	小山1丁目	0.07	4	116	3	0.07	4
35	4	0.15	9	75	2	0.10	6	117	4	0.10	6
36	5	0.17	11	76	3	0.13	8	118	5	0.06	4
37	6	0.10	6	77	4	0.08	5	119	6	0.12	8
38	7	0.09	6	78	5	0.11	7	120	二葉1丁目	0.17	11
39	8	0.08	5	79	6	0.12	8	121	2	0.10	6
40	大崎1丁目	0.23	15	80	7	0.09	6	122	3	0.09	6
								123	4	0.12	8

注) 住居表示により町丁の区域が変更になったので概数である。

### 29 地域別土地面積と千分比（東京都）

（単位 面積 $km^2$ ）

（昭和46年10月1日）

地 域	面 積	千分比	地 域	面 積	千分比	地 域	面 積	千分比
総 数	2,141,111,000.00	%	品 川	16.24	7.58	板 橋	31.90	14.90
区 部	577.09	269.53	目 黒	14.41	6.73	練 馬	47.00	21.95
千 代 田	11.52	5.38	大 田	45.01	21.02	足 立	53.25	24.87
中 央	10.05	4.69	世 田 谷	58.81	27.47	葛 飾	33.90	15.83
港	19.48	9.10	澁 谷	15.11	7.06	江 戸 川	45.06	21.05
新 宿	18.04	8.43	中 野	15.73	7.35	市 部	665.38	310.76
文 京	11.44	5.34	杉 並	33.54	15.66	郡 部	495.56	231.45
台 東	10.00	4.67	豊 島	13.01	6.08	島 部	403.08	188.26
墨 田	13.82	6.45	北	20.55	9.60			
江 東	28.88	13.49	荒 川	10.34	4.83			

注) この面積は、建設省国土地理院の「全国都道府県市町村別面積調」を基準として作成したものである。

### 30 地域別、地目別土地面積（東京都）

（単位ヘクタール）

（昭和47年1月1日）

地 域	総 数	宅 地	田	畑	山 林	原 野	そ の 他
総 数	115,314.66	46,135.03	3,514.11	16,950.19	33,291.46	2,611.66	12,812.21
区 部	35,404.06	29,649.06	1,159.44	2,601.91	219.43	185.43	1,588.79
千 代 田	339.07	338.88	—	—	—	—	0.19
中 央	376.39	376.34	—	—	—	—	0.05
港	874.20	860.68	—	—	—	—	13.52
新 宿	1,020.05	995.18	—	—	—	—	24.87
文 京	608.90	591.88	—	—	—	—	17.02
台 東	464.10	462.36	—	—	—	—	1.74
墨 田	800.73	780.69	—	—	—	—	20.04
江 東	1,448.84	1,360.20	—	0.10	—	—	88.54
品 川	1,172.19	1,116.05	—	—	0.28	—	55.86
目 黒	962.20	927.87	—	13.88	1.97	—	18.48
大 田	2,691.68	2,580.09	—	38.84	5.41	—	67.34
世 田 谷	3,958.86	3,173.79	29.24	489.02	39.70	0.09	222.02
澁 谷	837.01	822.63	—	—	—	—	14.38
中 野	1,072.62	1,000.24	—	36.15	4.12	—	32.11
杉 並	2,435.67	2,142.24	—	181.20	33.81	—	78.42
豊 島	851.87	841.05	—	0.26	—	—	10.56
北	1,021.48	1,016.63	—	2.26	1.04	—	1.55
荒 川	630.58	616.63	—	—	—	—	13.95
板 橋	2,042.15	1,818.80	4.08	117.68	34.44	0.33	66.82
練 馬	3,506.28	2,247.15	7.25	931.63	97.66	0.38	222.21
足 立	3,434.14	2,145.35	659.61	363.46	0.94	3.04	261.74
葛 飾	1,957.11	1,504.78	167.02	190.62	0.06	4.48	90.15
江 戸 川	2,902.94	1,929.55	292.24	236.81	—	177.11	267.23
市 部	45,352.43	14,912.11	2,116.71	10,655.60	12,205.45	1,650.00	3,812.56
郡 部	22,312.36	1,224.44	198.79	2,159.02	16,968.32	775.13	986.66
島 部	12,245.81	349.42	39.17	1,533.66	3,898.26	1.10	6,424.20

注) 1. 本表の数字は、固定資産税の対象となる評価面積である。

2. その他とは、池沼、雑種地（野球場、ゴルフ場、鉄道用地）等免税点以下の集計面積である。

### 31 町 丁 別 棟 数 (概 数)

(昭和47年1月1日)

町 丁	総 数	専用住宅	併用住宅	共同住宅	店 舗	工 場	倉 庫	そ の 他
総 数	77,907	42,558	16,071	9,741	1,018	3,796	2,274	2,449
品 川 地 区	12,889	6,020	2,678	1,769	94	1,029	687	612
北品川 1丁目	693	244	239	74	26	27	37	46
2	1,009	544	296	67	10	11	31	50
3	515	176	47	222	1	12	30	27
4	249	146	26	29	—	6	21	21
5	789	319	133	59	1	187	55	35
6	237	121	12	66	—	10	10	18
東品川 1丁目	838	445	160	80	5	52	47	49
2	97	11	10	—	—	3	60	13
3	451	48	49	20	1	173	96	64
4	184	20	11	4	1	101	28	19
5	45	1	—	—	—	17	16	11
南品川 1丁目	485	245	145	26	3	17	16	33
2	670	273	240	55	10	27	42	23
3	410	137	167	27	6	28	22	23
4	977	499	216	103	5	59	43	52
5	1,346	577	294	372	8	30	32	33
6	791	375	106	207	8	59	23	13
西品川 1丁目	1,104	638	176	160	2	79	22	27
2	983	644	193	103	3	20	8	12
3	808	534	135	85	3	14	15	22
広 町 1丁目	187	23	12	4	1	96	33	18
2	21	—	11	6	—	1	—	3
大 崎 地 区	11,616	5,483	2,455	1,553	290	852	424	559
上大崎 1丁目	722	568	28	97	—	7	12	10
2	646	322	119	91	35	13	24	42
3	685	343	137	151	4	18	15	17
4	371	58	10	260	5	8	10	20
東五反田 1丁目	566	173	284	16	24	21	11	37
2	543	104	188	15	7	129	45	55
3	482	327	78	30	3	11	18	15
4	294	219	32	29	1	2	3	8
5	764	362	55	262	17	3	25	40
西五反田 1丁目	353	57	203	3	37	6	12	35
2	389	126	131	23	9	18	16	66
3	346	111	108	21	3	62	26	15
4	881	518	166	105	2	42	25	23
5	974	493	220	82	10	108	35	26
6	516	317	100	48	3	23	13	12

町	丁	総数	専用住宅	併用住宅	共同住宅	店舗	工場	倉庫	その他
西五反田	7丁目	370	81	118	19	108	22	12	10
	8	291	142	86	21	3	12	8	19
大崎	1丁目	470	97	73	19	5	194	46	36
	2	482	227	97	58	4	63	12	21
	3	688	452	88	82	3	25	18	20
	4	611	345	93	114	2	26	12	19
	5	172	41	41	7	5	39	26	13
大井地区		18,386	9,516	3,682	2,859	293	797	571	668
東大井	1丁目	605	277	128	42	6	76	39	37
	2	962	505	223	79	8	70	42	35
	3	855	529	150	114	4	17	17	24
	4	286	119	10	112	1	15	15	14
	5	823	280	339	51	75	14	21	53
	6	448	268	71	51	3	27	15	13
南大井	1丁目	519	231	126	36	12	65	34	15
	2	121	40	30	7	2	16	9	17
	3	621	223	175	75	11	31	20	86
	4	548	218	206	31	11	53	10	19
	5	726	367	142	67	12	83	34	21
	6	1,287	217	112	830	14	45	27	42
勝島	1丁目	138	18	7	10	—	13	79	11
	2	133	1	48	—	10	9	10	55
大井	1丁目	1,098	308	605	53	28	29	21	54
	2	915	551	186	157	3	5	5	8
	3	897	530	168	141	15	10	22	11
	4	967	608	153	145	21	6	15	19
	5	889	564	181	97	3	8	20	16
	6	408	306	20	43	3	1	16	19
	7	723	526	30	140	—	5	7	15
西大井	1丁目	609	316	62	85	4	78	35	29
	2	836	561	148	86	3	17	13	8
	3	454	336	46	62	—	5	3	2
	4	799	485	120	141	17	5	11	20
	5	968	628	125	165	11	18	10	11
	6	751	504	81	39	16	76	21	14
荏原地区		35,016	21,539	7,256	3,560	341	1,118	592	610
小山台	1丁目	1,239	877	158	90	17	62	26	9
	2	228	163	28	20	—	7	6	4
小山	1丁目	423	235	29	87	2	50	10	10
	2	836	558	176	57	6	27	8	4
	3	760	217	421	33	34	11	20	24
	4	670	310	235	53	31	17	13	11
	5	657	410	121	72	6	25	13	10
	6	976	526	252	126	21	18	8	25
	7	293	244	19	11	5	5	6	3

町 丁	総 数	専用住宅	併用住宅	共同住宅	店 舗	工 場	倉 庫	その他	
荏原 1丁目	1	746	425	147	74	1	57	23	19
	2	583	354	97	38	7	42	13	32
	3	476	204	204	20	14	13	14	7
	4	789	491	140	45	9	57	23	24
	5	641	396	100	74	3	43	11	14
	6	764	489	124	59	2	51	27	12
	7	593	447	71	44	2	6	17	6
平塚 1丁目	1	756	452	172	83	3	27	5	14
	2	691	414	143	59	2	39	19	15
	3	534	343	80	52	4	31	12	12
旗の台 1丁目	1	326	214	50	33	1	9	9	10
	2	680	228	249	153	13	16	9	12
	3	503	315	78	73	3	24	7	3
	4	734	501	113	87	4	18	3	8
	5	848	519	165	105	13	18	3	25
	6	849	696	39	84	2	5	10	13
中延 1丁目	1	454	239	93	90	2	19	2	9
	2	752	465	188	64	3	9	7	16
	3	488	309	108	41	3	8	9	10
	4	813	506	171	93	5	16	11	11
	5	798	397	241	84	25	17	16	18
	6	606	340	134	55	1	34	21	21
西中延 1丁目	1	502	282	125	35	17	16	19	8
	2	762	521	142	60	6	13	10	10
	3	501	382	65	41	—	9	3	1
東中延 1丁目	1	514	290	145	43	2	13	10	11
	2	435	237	131	44	7	3	6	7
戸越 1丁目	1	995	628	173	106	12	34	27	15
	2	557	319	132	80	2	13	5	6
	3	603	338	84	159	2	7	7	6
	4	624	406	120	66	2	21	3	6
	5	809	447	203	75	4	22	23	35
	6	857	570	166	69	5	24	12	11
豊町 1丁目	1	613	433	112	49	5	3	6	5
	2	803	577	85	104	2	15	10	10
	3	450	317	58	58	2	8	1	6
	4	804	560	110	89	3	17	13	12
	5	535	348	102	68	1	8	2	6
	6	935	644	167	89	7	13	6	9
二葉 1丁目	1	961	560	244	93	12	23	14	15
	2	639	334	174	73	2	30	15	11
	3	797	553	164	55	2	13	5	5
	4	814	509	208	45	2	32	14	4

注) その他とは映画館, 病院, ホテル, 事務所等である。

32 地 域 別 公 営

地 域	総 数			都 営						
	総 数	木 造	耐 火	総 数			公 営 住 宅			
				総 数	木 造	耐 火	総 数	木 造	耐 火	
総 数	359,252	40,203	319,049	196,774	40,203	156,571	174,204	37,063	137,141	
区 部	207,770	19,919	187,851	131,415	19,919	111,496	112,046	17,902	94,144	
千代田	443	2	441	186	2	184	184	—	184	
中野	2,625	36	2,589	1,047	36	1,011	857	—	857	
新宿	6,317	147	6,170	3,382	147	3,235	3,288	119	3,169	
文京	6,918	510	6,408	5,518	510	5,008	4,994	510	4,484	
台東	1,614	42	1,572	665	42	623	368	42	326	
台東	663	—	663	663	—	663	535	—	535	
品川	3,755	80	3,675	3,323	80	3,243	2,980	154	2,926	
目黒	25,402	1,213	24,189	16,031	1,213	14,818	13,645	853	12,792	
大田	3,537	79	3,458	1,953	79	1,874	1,821	49	1,772	
世田谷	1,405	187	1,218	1,086	187	899	921	167	754	
中野	7,782	588	7,194	4,442	588	3,854	3,787	422	3,365	
杉並	16,707	1,590	15,017	7,280	1,690	5,590	5,822	1,492	4,330	
豊島	4,781	69	4,712	2,506	69	2,437	2,276	52	2,224	
荒川	5,139	339	4,800	2,227	339	1,888	1,960	339	1,621	
板橋	6,347	814	5,533	4,014	814	3,200	3,585	708	2,877	
足立	1,782	256	1,526	1,093	256	837	762	256	506	
葛飾	19,016	1,305	17,711	13,345	1,305	12,040	11,554	1,305	10,249	
江戸	1,939	4	1,935	1,939	4	1,935	441	—	441	
市 部	21,211	1,283	19,928	8,256	1,283	6,973	5,922	1,207	4,715	
郡 部	11,020	4,225	6,795	9,481	4,225	5,256	9,049	4,174	4,875	
島 部	36,990	3,224	33,766	25,526	3,224	22,302	22,371	2,998	19,373	
	14,301	2,680	11,621	9,976	2,680	7,296	8,656	2,448	6,208	
	8,076	1,146	6,930	7,476	1,146	6,330	6,268	707	5,561	
市 部	149,749	20,028	129,721	64,466	20,028	44,438	61,351	18,991	42,360	
郡 部	1,733	256	1,477	893	256	637	807	170	637	
島 部	—	—	—	—	—	—	—	—	—	

注) 1 おのおの戸数は、都営住宅昭和46年1月1日、日本住宅公団昭和47年9月30日、東京都住宅供給公社昭和48年1月1日現在である。  
 2 都営住宅の町県郡、東京都住宅供給公社の産労分譲、厚生年金、一般産労分は含まれない。  
 3 日本住宅公団、東京都住宅供給公社の建物はすべて耐火造りである。  
 4 都営住宅のその他とは福祉住宅、第3種住宅、引揚者住宅の計である。

住 宅 数 (東京 都)

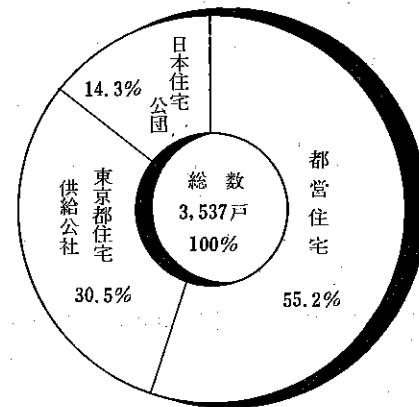
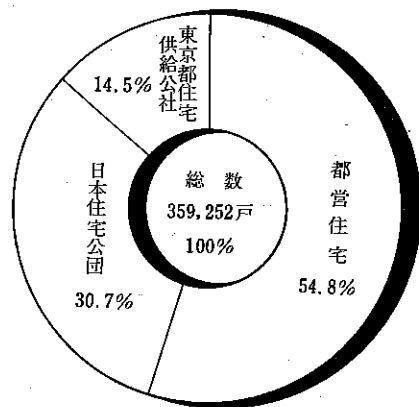
住 宅						日 本 住 宅 公 団			東 京 都 住 宅 供 給 公 社		
改 良 住 宅			そ の 他			総 数	賃 貸	分 譲	総 数	賃 貸	分 譲
総 数	木 造	耐 火	総 数	木 造	耐 火						
11,561	—	11,561	11,009	3,140	7,869	110,213	91,896	18,317	52,265	40,342	11,923
10,595	—	10,595	8,774	2,017	6,757	55,229	46,776	8,453	21,126	14,850	6,266
—	—	—	2	2	—	159	159	—	98	42	56
154	—	154	36	36	—	1,230	703	527	348	220	128
66	—	66	28	28	—	2,535	1,928	607	400	80	320
524	—	524	—	—	—	464	290	174	936	354	582
—	—	—	297	—	297	461	342	119	468	282	206
128	—	128	—	—	—	—	—	—	—	—	—
317	—	317	26	26	—	70	70	—	362	—	362
2,026	—	2,026	360	360	—	8,459	7,229	1,230	912	162	750
48	—	48	84	30	54	504	504	—	1,080	136	944
120	—	120	45	20	25	238	170	68	81	—	81
432	—	432	223	166	57	1,988	1,627	361	1,352	792	560
841	—	841	617	198	419	2,838	2,050	788	6,589	5,260	1,329
213	—	213	17	17	—	1,838	1,198	640	437	238	199
84	—	84	183	—	183	719	266	453	2,193	1,978	215
250	—	250	179	106	73	1,455	993	462	878	612	266
70	—	70	261	—	261	487	487	—	202	130	72
1,710	—	1,710	81	—	81	4,901	4,626	275	770	770	—
1,184	—	1,184	314	4	310	—	—	—	—	—	—
1,301	—	1,301	1,033	76	957	11,071	8,812	2,259	1,884	1,688	196
80	—	80	352	51	301	1,105	615	490	434	434	—
692	—	692	2,463	226	2,237	10,476	10,476	—	988	988	—
163	—	163	1,157	232	925	4,231	4,231	—	94	94	—
192	—	192	1,016	439	577	—	—	—	600	600	—
966	—	966	2,149	1,037	1,112	54,144	44,280	9,864	31,139	25,482	5,657
—	—	—	86	86	—	840	840	—	—	—	—
—	—	—	—	—	—	—	—	—	—	—	—

月 1 日 現 在 で あ る。

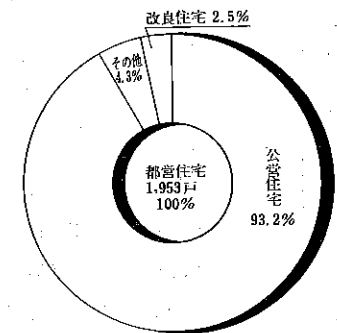
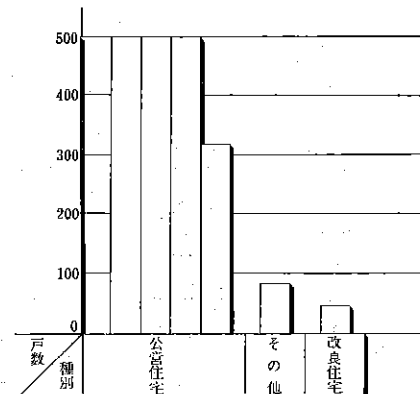
公 営 住 宅 数

東 京 都

品 川 区



都 営 住 宅 数





33 着 工 新

(単位 m<sup>2</sup>)

年 次	総 数		新			
			総 数		持 家	
	戸 数	総床面積	戸 数	総床面積	戸 数	総床面積
昭和 42 年	3,733	238,149	3,732	237,956	1,519	138,869
43	4,191	254,996	4,166	253,895	1,473	131,040
44	6,070	379,603	6,066	379,534	1,344	115,938
45	6,059	346,140	5,970	342,081	982	89,703
46	4,932	266,633	4,787	260,639	916	87,977

注) 本表は、建築基準法により建築主から知事に届出のあった建築工事届により着工住宅を工事別に分類したもので「新

34 地 域 別 着 工 新

(単位 m<sup>2</sup>)

(昭和)

地 域	総 数		新			
			総 数		持 家	
	戸 数	総床面積	戸 数	総床面積	戸 数	総床面積
総 数	212,446	11,665,727	207,294	11,443,908	40,868	3,687,994
区 部	157,218	8,729,968	153,551	8,563,239	25,381	2,439,967
千代田	973	85,907	967	85,541	125	25,445
田 央	1,923	122,828	1,919	122,593	158	27,094
新 宿	5,769	425,072	5,720	422,730	474	60,940
文 京	7,693	427,889	7,653	426,448	793	83,312
台東	3,416	220,968	3,354	217,744	621	68,290
台 墨江	2,564	191,483	2,391	179,586	480	64,523
江 品	3,047	201,730	2,936	195,683	846	86,138
目 黒	7,187	403,735	7,025	394,955	812	81,820
大 世 田	4,932	266,653	4,787	260,639	916	87,977
世 田 谷	5,006	299,015	5,006	299,015	979	89,215
世 田 谷	9,963	549,429	9,368	515,518	1,840	184,646
中 谷	14,550	759,366	13,568	724,556	2,247	226,408
杉 野	6,045	345,738	5,989	343,966	531	59,636
並 並	7,103	338,588	6,789	321,197	710	66,876
豊 島	10,186	496,419	9,969	488,741	1,583	153,974
北 島	4,300	219,142	4,283	218,600	781	68,716
荒 川	10,211	531,440	10,114	527,098	1,124	96,217
板 橋	2,355	155,114	2,348	154,947	968	92,024
練 馬	20,379	1,142,719	20,273	1,138,935	1,708	164,243
足 立	8,615	466,440	8,446	458,855	1,670	150,431
葛 川	9,445	475,344	9,351	470,584	2,302	190,743
江 戸	5,269	276,682	5,119	270,931	2,090	166,099
市 部	6,282	328,267	6,176	324,377	1,623	145,200
郡 部	45,721	2,416,287	44,452	2,368,495	13,873	1,118,056
島 部	9,361	509,863	9,150	502,727	1,527	123,689
島 部	146	9,609	141	9,447	87	6,282

注) 本表は、建築基準法により、建築主から知事に届出のあった建築工事届により着工住宅を工事別に分類したもので、

設 住 宅 数

設 住 宅						その他の住宅	
貸 家		給 与 住 宅		そ の 他			
戸 数	総床面積	戸 数	総床面積	戸 数	総床面積	戸 数	総床面積
2,050	79,033	161	19,770	2	284	1	193
2,118	84,570	155	13,613	420	24,672	25	1,101
3,104	159,488	198	12,637	1,420	91,471	4	69
3,646	167,676	145	13,400	1,197	71,362	89	4,059
2,964	120,591	150	10,894	757	41,177	145	6,014

設」とは建築物の新築、増築または改築によって住宅の戸が新たに造られる工事をいう。

設 住 宅 数 (東京都)

46 年)

設 住 宅						その他の住宅	
貸 家		給 与 住 宅		そ の 他			
戸 数	総床面積	戸 数	総床面積	戸 数	総床面積	戸 数	総床面積
131,883	5,510,880	8,397	566,156	26,146	1,678,878	5,152	221,819
99,939	4,285,180	7,184	504,841	21,047	1,333,251	3,667	166,729
174	14,109	79	11,289	589	34,698	6	366
1,507	76,926	94	10,658	160	7,915	4	235
3,389	200,827	78	10,618	1,779	150,345	49	2,342
5,580	255,811	301	28,037	979	59,288	40	1,441
1,671	82,752	218	16,337	844	50,365	62	3,224
1,359	70,746	164	23,784	388	20,533	173	11,897
1,798	86,643	120	14,375	172	8,527	111	6,047
3,655	168,133	1,034	59,017	1,524	85,985	162	8,780
2,964	120,591	150	10,894	757	41,177	145	6,014
2,533	105,110	81	4,730	1,413	99,960	—	—
5,699	221,195	943	56,844	886	52,833	600	33,911
8,928	326,796	544	36,776	1,849	134,576	982	34,810
3,770	172,544	474	39,393	1,214	72,893	56	1,772
4,427	149,264	357	25,739	1,295	79,318	314	17,391
5,556	186,326	1,145	59,119	1,685	89,322	217	7,678
2,629	103,348	213	10,558	660	35,978	17	542
8,573	403,297	80	5,338	337	22,246	97	4,342
1,242	50,022	34	7,119	104	5,782	7	167
16,196	810,633	146	10,422	2,223	153,637	106	3,784
5,380	211,818	221	16,004	1,175	80,602	169	7,585
6,174	230,024	487	29,661	388	20,156	94	4,760
2,676	82,826	143	12,263	210	9,743	150	5,751
4,059	155,439	78	5,866	416	17,872	106	3,890
24,694	869,143	1,151	56,496	4,734	324,800	1,269	47,792
7,238	355,969	20	2,242	365	20,827	211	7,136
12	588	42	2,577	—	—	5	162

「新設」とは建築物の新築、増築または改築によって住宅の戸が新たに造られる工事をいう。

35 構 造 別 着

(単位 m<sup>2</sup>)

年 次	総 数		木 造		鉄骨鉄筋コンクリート造	
	棟 数	総床面積	棟 数	総床面積	棟 数	総床面積
昭和 42 年	2,329	751,690	1,793	154,293	37	277,157
43	2,277	548,097	1,723	147,855	46	98,201
44	2,366	1,079,044	1,752	145,649	51	631,061
45	2,121	742,014	1,479	127,304	71	243,009
46	2,091	574,901	1,421	122,644	57	163,731

注) 本表は、建築基準法の規定によって、建築主から知事に届出のあった建築工事届による着工建築物の数であり、この

36 地 域 別, 構 造 別 着

(単位 m<sup>2</sup>)

(昭和

地 域	総 数		木 造		鉄骨鉄筋コンクリート造	
	棟 数	総床面積	棟 数	総床面積	棟 数	総床面積
総 数	83,110	20,810,112	61,995	5,146,764	1,740	6,755,890
区 部	53,305	16,126,585	37,280	3,293,658	1,518	6,273,845
千代田	523	996,879	57	7,084	114	799,228
中 港	679	765,968	73	6,725	139	503,767
新文	1,400	1,396,039	501	48,439	190	954,187
宿京	1,971	968,554	1,102	103,128	109	498,646
台東	1,165	422,939	678	66,843	62	172,987
墨江	1,226	520,627	470	39,166	75	220,408
品目	1,618	364,282	1,017	81,647	37	86,357
黒	1,741	688,893	928	72,361	58	261,352
目	2,091	574,901	1,421	122,644	57	163,731
田	1,610	406,391	1,182	110,124	33	115,528
大世	4,401	996,322	3,266	303,002	61	249,092
世	5,059	1,105,071	4,021	385,410	73	253,835
中	1,479	605,175	833	78,463	87	226,119
杉	2,296	489,965	1,707	146,328	45	139,908
並	3,675	623,369	2,931	281,717	56	81,937
豊 島	1,571	425,122	1,079	95,878	47	144,767
北	2,179	683,326	1,548	124,983	49	319,421
荒	1,409	256,619	955	74,491	11	24,999
板	3,247	1,547,123	2,224	197,502	88	781,532
線	3,197	603,055	2,666	241,380	49	157,377
足	4,133	691,960	3,272	269,617	23	37,151
立	3,381	470,911	2,774	222,810	33	30,762
戸	3,254	523,094	2,575	213,911	22	50,754
市 部	26,274	3,968,443	21,955	1,669,558	187	392,883
郡 部	3,280	660,349	2,647	174,289	31	87,699
島 部	251	54,735	113	9,259	4	1,463

注) 本表は建築基準法の規定によって、建築主から知事に届出のあった建築工事届による着工建築物の数であり、この調

工 建 築 物 数

鉄筋コンクリート造		鉄 骨 造		コンクリートブロック造		そ の 他	
棟 数	総床面積	棟 数	総床面積	棟 数	総床面積	棟 数	総床面積
216	217,301	252	96,836	20	1,292	11	4,811
223	209,916	255	79,439	20	1,268	10	11,418
267	210,035	290	91,749	6	550	—	—
235	258,149	321	112,364	14	761	1	427
236	191,950	353	95,828	24	748	—	—

調査対象は延面積10㎡をこえる建築物である。

工 建 築 物 数 (東京 都)

46 年)

鉄筋コンクリート造		鉄 骨 造		コンクリートブロック造		そ の 他	
棟 数	総床面積	棟 数	総床面積	棟 数	総床面積	棟 数	総床面積
7,197	5,880,650	11,292	2,932,763	826	84,571	60	9,474
5,641	4,355,509	8,439	2,153,418	391	43,191	36	6,964
206	158,096	144	32,420	2	51	—	—
210	131,679	245	122,424	8	690	4	683
377	306,976	313	85,304	17	851	2	282
385	289,893	359	75,585	15	1,186	1	116
219	133,111	196	49,140	10	853	—	—
305	182,089	364	78,432	11	479	1	53
140	107,989	415	87,430	8	789	1	70
190	185,687	548	168,555	15	639	2	249
236	191,950	353	95,828	24	748	—	—
220	147,005	157	32,894	18	840	—	—
351	248,958	696	181,092	24	12,207	3	1,971
462	350,564	449	109,861	42	2,901	12	2,500
322	242,380	228	57,697	9	516	—	—
240	148,677	292	47,183	11	7,754	1	115
322	204,726	315	53,298	51	1,691	—	—
203	115,733	233	68,093	9	651	—	—
213	153,823	354	84,588	15	511	—	—
114	76,502	320	80,165	9	462	—	—
348	403,220	570	162,420	17	2,449	—	—
176	126,168	289	74,582	16	3,459	1	89
174	223,451	627	159,031	29	1,874	8	836
100	103,079	466	113,401	8	859	—	—
128	123,753	506	133,995	23	681	—	—
1,238	1,183,573	2,523	687,280	351	33,042	20	2,107
266	314,724	284	79,726	48	3,508	—	403
52	26,844	46	12,339	36	4,830	—	—

査対象は延面積10㎡をこえる建築物である。

### 37 階数別高層および地階を有する建築物数

(各年 12 月 31 日)

区 分	品川消防署管内				大井消防署管内				荏原消防署管内					
	昭和43年	44	45	46	昭和43年	44	45	46	昭和43年	44	45	46		
総 数	441	526	621	657	276	276	269	242	320	376	433	485		
高層建築物	総 数	335	394	462	428	215	215	204	201	187	235	281	327	
	4 階	189	206	228	179	125	125	123	109	131	162	189	214	
	5	73	94	122	108	50	50	44	42	37	52	62	71	
	6	28	35	41	54	25	21	17	23	18	18	17	21	
	7	18	27	23	34	7	7	8	10	1	1	4	5	
	8	13	16	19	18	4	4	3	4	1	1	3	4	
	9	6	7	8	8	—	—	1	2	—	—	—	1	
	10	6	6	9	10	—	4	—	1	3	—	4	7	
	11	1	2	7	9	—	—	—	1	—	—	—	2	
	12	1	1	2	2	4	4	6	6	1	1	1	1	
	13階以上	—	—	3	6	—	—	2	3	—	—	1	1	
	地階を有する建築物数	総 数	106	132	159	229	61	61	65	41	133	141	152	158
		1 階	90	113	129	204	55	55	59	38	127	135	145	151
2		15	18	27	21	6	6	6	3	5	5	6	6	
3		1	1	3	4	—	—	—	—	1	1	1	1	
4階以下		—	—	—	—	—	—	—	—	—	—	—	—	

注) 高層建築物とは、地上階数 4 以上を有する建築物をいう。地階を有する建築物とは、建築基準法施行令第 1 条第 2 号による地階を有する建築物をいう。

#### 高層および地階を有する建築物

