

## 4. 財 政・税 務

### — 目 次 —

38	予算額（当初）（昭48年度）	127
39	一般会計歳入歳出予算額（当初）（昭48年度）	128
40	特別会計歳入歳出予算額（当初）（昭48年度）	130
41	一般会計歳入歳出決算額の推移（昭37年度～昭46年度）	131
42	一般会計歳入歳出決算額（昭46年度）	132
43	特別会計歳入歳出決算額（昭46年度）	134
44	地域別特別会計歳入歳出決算額（23区）（昭46年度）	135
45	一般会計歳入歳出予算額（昭47年度）	136
46	特別会計歳入歳出予算額（昭47年度）	138
47	都執行委任決算額（昭42年度～昭46年度）	139
48	区有財産（昭47年4月1日）	139
49	特別区税収入状況（昭42年度～昭46年度）	139
50	税目別特別区税調定額（現年度分）（昭42年度～昭46年度）	140
51	特別区税負担額（現年度分）（昭42年度～昭46年度）	140
52	地域別一般会計歳入歳出決算額（23区）（昭46年度）	141
53	地域別一般会計歳入決算額（23区）（昭46年度）	142
54	地域別一般会計目的別歳出決算額（23区）（昭46年度）	144
55	地域別一般会計性質別歳出決算額（23区）（昭46年度）	146
56	地域別特別区税負担額（23区）（昭46年度）	148
57	地域別特別区民税調定額（23区）（昭46年度）	150
58	税目別都税調定額（昭42年度～昭46年度）	152
59	税目別国税調定額（昭42年度～昭46年度）	152

1. The first part of the document discusses the importance of maintaining accurate records of all transactions and activities. It emphasizes that proper record-keeping is essential for transparency and accountability, particularly in financial matters. This section also touches upon the legal implications of failing to maintain such records, which can lead to severe penalties and legal consequences.

2. The second part of the document focuses on the role of technology in modern record-keeping. It highlights how digital tools and software solutions have revolutionized the way data is stored, accessed, and managed. This section discusses the benefits of cloud storage, data encryption, and automated backup systems, as well as the potential risks associated with digital data, such as cyberattacks and data loss.

3. The third part of the document addresses the challenges of data security and privacy. It explores various strategies and best practices for protecting sensitive information, including the use of firewalls, intrusion detection systems, and strict access controls. This section also discusses the importance of regular security audits and the role of employees in maintaining a secure environment.

4. The fourth part of the document discusses the importance of data backup and recovery. It explains how regular backups can prevent data loss in the event of a disaster or system failure. This section also covers the different types of backup solutions, such as on-site backups, off-site backups, and hybrid solutions, and provides guidance on how to choose the most appropriate backup strategy for an organization.

5. The fifth and final part of the document provides a summary of the key points discussed throughout the document. It reiterates the importance of proper record-keeping, the role of technology, the challenges of data security, and the importance of data backup and recovery. This section also offers some final thoughts and recommendations for organizations looking to improve their record-keeping practices.

## 38 予 算 額 (当 初)

(単位 千円)

(昭和 48 年度)

区 分	予 算 額	前年度予算額	前年度対比 (増△減)	前年度対比増加率
総 額	16,889,575	13,860,318	3,029,257	21.9%
一 般 会 計	14,101,013	11,376,464	2,724,549	23.9
特 別 会 計	2,788,562	2,483,854	304,708	12.3
国民健康保険事業	2,788,562	2,483,854	304,708	12.3

注) 同時補正含まず。

昭和30年以降の経済発展と都市化の進展はめざましいものがあったが、その反面区民の生活環境は益々悪化の一途をたどっている。

当区は産業都市的側面を有し、一方では都心地域に隣接し住宅都市的機能を有している。

そして都内有数の人口密集地区であり職場と住宅が混在し、緑地が少なく環境水準が極めて低い。こういった問題を解決すべく、住宅と産業の調和のとれた緑豊かな近代都市をめざし、昭和48年度の重点施策は次のとおりである。

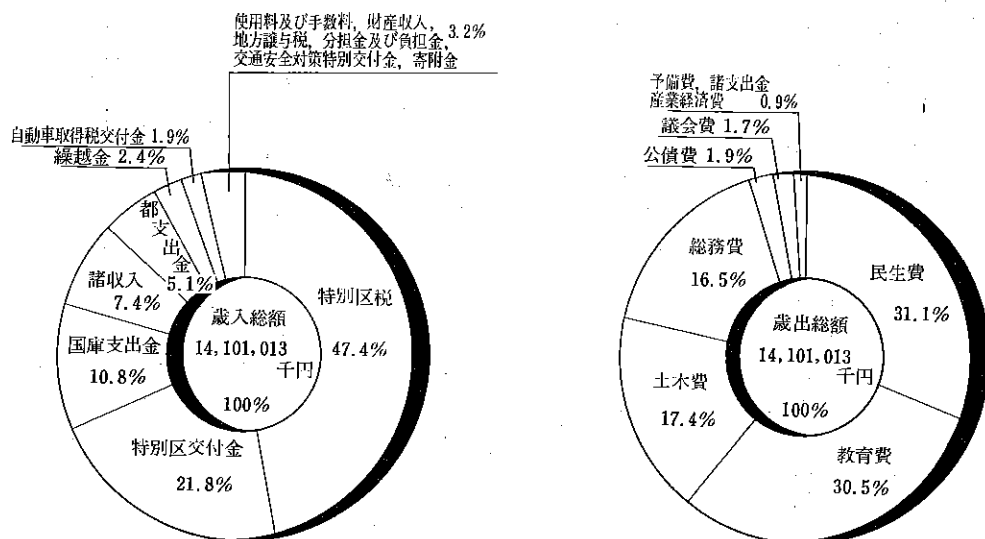
- 1 住みよい健康な品川区を作るための生活環境の整備。
- 2 老人福祉、児童福祉等、社会福祉対策の充実。
- 3 次の世代をにう者の教育と文化振興および体位向上施策。
- 4 融資あっせん事業等中小企業対策。
- 5 住民要求に対応する区行政の近代化。

これらの諸施策実施のための予算総額は 141億 101万 3千円で前年度当初予算額と比較すると、金額では27億 2,454万 9千円増であり増加率では23.9%となっている。

一般会計歳入予算額の主なものは、特別区税66億 8,395万 9千円 (47.4%)、特別区交付金30億 7,806万 4千円 (21.8%)、国庫支出金15億 1,316万 7千円 (10.8%) となっている。

また、一般会計歳出予算の主なものは民生費43億 8,756万 7千円 (31.1%)、教育費42億 9,892万 5千円 (30.5%)、土木費24億 5,315万 2千円 (17.4%) となっている。

### 一般会計歳入歳出予算額



39 一般会計歳入歳出予算額（当初）

（昭和48年度）

（単位 千円）

歳入	科 目	予 算 現 額	千 分 比	前年度当初予算額	千 分 比	対前年増△減
総 額		14,101,013	1,000.0	11,376,464	1,000.0	2,724,549
特 別 区 税		6,683,959	474.0	5,888,464	517.6	795,495
特 別 区 民 税		5,198,117	368.6	4,176,755	367.1	1,021,362
軽 自 動 車 税		46,744	3.3	46,734	4.1	10
特別区たばこ消費税		913,160	64.8	980,223	86.2	△ 67,063
電 気 ガ ス 税		525,938	37.3	684,752	60.2	△ 158,814
地 方 譲 与 税		70,372	5.0	69,009	6.1	1,363
自動車重量譲与税		70,372	5.0	69,009	6.1	1,363
自動車取得税交付金		261,060	18.5	204,587	18.0	56,473
自動車取得税交付金		261,060	18.5	204,587	18.0	56,473
特別区交付金		3,078,064	218.3	2,163,000	190.0	915,064
特別区財政調整交付金		2,998,064	212.6	2,100,000	184.5	898,064
特別区財政交付金		80,000	5.7	63,000	5.5	17,000
交通安全対策特別交付金		41,757	3.0	22,487	2.0	19,270
交通安全対策特別交付金		41,757	3.0	22,487	2.0	19,270
分担金及び負担金		109,210	7.7	96,281	8.4	12,929
負担金		109,210	7.7	96,281	8.4	12,929
使用料及び手数料		151,772	10.8	123,811	10.9	27,961
使用料		118,590	8.4	91,940	8.1	26,650
手数料		33,182	2.4	31,871	2.8	1,311
国庫支出金		1,513,167	107.3	1,118,152	98.3	395,015
国庫負担金		1,355,394	96.1	844,742	74.3	510,652
国庫補助金		157,773	11.2	273,410	24.0	△ 115,637
都 支 出 金		722,081	51.2	400,711	35.2	321,370
都 負 担 金		112,468	8.0	43,684	3.8	68,784
都 補 助 金		332,280	23.5	140,086	12.3	192,194
都 委 託 金		277,333	19.7	216,941	19.1	60,392
財 産 収 入		22,920	1.6	63,597	5.6	△ 40,677
財 産 運 用 収 入		17,825	1.3	13,506	1.2	4,319
財 産 売 払 収 入		5,095	0.3	50,091	4.4	△ 44,996
寄 附 金		60,700	4.3	700	0.1	60,000
寄 附 金		60,700	4.3	700	0.1	60,000
繰 越 金		337,500	23.9	232,978	20.5	104,522
繰 越 金		337,500	23.9	232,978	20.5	104,522
諸 収 入		1,048,451	74.4	992,687	87.3	55,764
延滞金加算金及び過料		19,300	1.4	14,300	1.3	5,000
特別区預金利息		19,025	1.4	17,020	1.5	2,005
貸付金元利収入		46,639	3.3	43,208	3.8	3,431
受託事業収入		45,200	3.2	42,921	3.8	2,279
収益事業収入		450,000	31.9	450,000	39.6	—
雑 収 入		468,287	33.2	425,238	37.3	43,049
特 別 区 債		—	—	—	—	—
特 別 区 債		—	—	—	—	—

歳 出

(単位 千円)

科 目	予算現額	千分比	前年度 当初予算額	千分比	対前年増△減	本年度の財源	
						特定財源	一般財源
総 額	14,101,013	1,000.0	11,376,464	1,000.0	2,724,549	3,288,479	10,812,534
議 会 費	238,767	16.9	178,535	15.7	60,232	—	238,767
議 会 費	238,767	16.9	178,535	15.7	60,232	—	238,767
総 務 費	2,323,594	164.8	1,840,211	161.8	483,383	546,846	1,776,748
総 務 管 理 費	1,757,245	124.6	1,373,362	120.7	383,883	229,543	1,527,702
徴 税 費	344,928	24.5	293,036	25.8	51,892	257,080	87,848
戸籍及び住民基本台帳費	107,535	7.6	97,390	8.6	10,145	24,338	83,197
選 挙 費	64,864	4.6	33,561	3.0	31,303	25,731	39,133
統 計 調 査 費	27,049	1.9	25,247	2.2	1,802	10,154	16,895
監 査 委 員 費	21,973	1.6	17,615	1.5	4,358	—	21,973
民 生 費	4,387,567	311.2	3,449,124	303.2	938,443	2,155,604	2,231,963
社 会 福 祉 費	1,076,672	76.3	674,507	59.3	402,165	492,596	584,076
児 童 福 祉 費	1,759,550	124.8	1,502,920	132.2	256,630	488,161	1,271,389
生 活 保 護 費	958,257	68.0	726,243	63.8	232,014	716,644	241,613
国 民 年 金 費	504,401	35.8	462,370	40.6	42,031	455,322	49,079
保 健 衛 生 費	88,687	6.3	83,084	7.3	5,603	2,881	85,806
産 業 経 済 費	105,109	7.5	110,330	9.7	△ 5,221	16,431	88,678
商 工 費	105,109	7.5	110,330	9.7	△ 5,221	16,431	88,678
土 木 費	2,453,152	173.9	1,827,808	160.6	625,344	334,195	2,118,957
土 木 管 理 費	152,449	10.8	210,799	18.5	△ 58,350	280	152,169
道 路 橋 梁 費	1,642,732	116.5	1,067,223	93.8	575,509	324,661	1,318,071
河 川 費	8,614	0.6	7,755	0.7	859	780	7,834
都 市 計 画 費	546,214	38.7	459,678	40.4	86,536	3,596	542,618
建 築 費	103,143	7.3	82,353	7.2	20,790	4,878	98,265
教 育 費	4,298,925	304.9	3,702,363	325.4	596,562	235,403	4,063,522
教 育 総 務 費	127,997	9.2	117,276	10.3	10,721	2,473	125,524
小 学 校 費	2,430,109	172.3	1,857,828	163.3	572,281	74,396	2,355,713
中 学 校 費	828,544	58.8	758,481	66.7	70,063	62,320	766,224
校 外 施 設 費	87,977	6.2	208,626	18.3	△ 120,649	49,682	38,295
幼 稚 園 費	54,041	3.8	77,193	6.8	△ 23,152	5,130	48,911
社 会 教 育 費	558,154	39.6	585,823	51.5	△ 27,669	40,398	517,756
社 会 体 育 費	212,103	15.0	97,136	8.5	114,967	1,004	211,099
公 債 費	260,749	18.5	245,613	21.6	15,136	—	260,749
公 債 費	260,749	18.5	245,613	21.6	15,136	—	260,749
諸 支 出 金	3,150	0.2	2,480	0.2	670	—	3,150
競 馬 組 合 分 担 金	3,150	0.2	2,480	0.2	670	—	3,150
予 備 費	30,000	2.1	20,000	1.8	10,000	—	30,000
予 備 費	30,000	2.1	20,000	1.8	10,000	—	30,000

## 40 特別会計歳入歳出予算額（当初）

（昭和 48 年度）

### 国民健康保険事業会計

歳 入

（単位 千円）

科 目	予 算 現 額	千 分 比	前年度当初予算額	千 分 比	対前年増△減
総 額	2,788,562	1,000.0	2,483,854	1,000.0	304,708
国民健康保険料	676,586	242.6	566,656	228.1	109,930
国民健康保険料	676,586	242.6	566,656	228.1	109,930
一部負担金	1	—	1	—	—
一部負担金	1	—	1	—	—
使用料および手数料	1	—	1	—	—
手数料	1	—	1	—	—
国庫支出金	1,531,893	549.3	1,361,438	548.1	170,455
国庫負担金	1,522,944	546.1	1,352,442	544.5	170,502
国庫補助金	8,949	3.2	8,996	3.6	△ 47
都支出金	563,042	201.9	543,437	218.8	19,605
特別区国民健康保険交付金	563,042	201.9	543,437	218.8	19,605
繰越金	6,000	2.2	5,000	2.0	1,000
繰越金	6,000	2.2	5,000	2.0	1,000
諸収入	11,039	4.0	7,321	3.0	3,718
預金利子	10,020	3.6	7,020	2.8	3,000
雑収入	1,019	0.4	301	0.2	718

歳 出

（単位 千円）

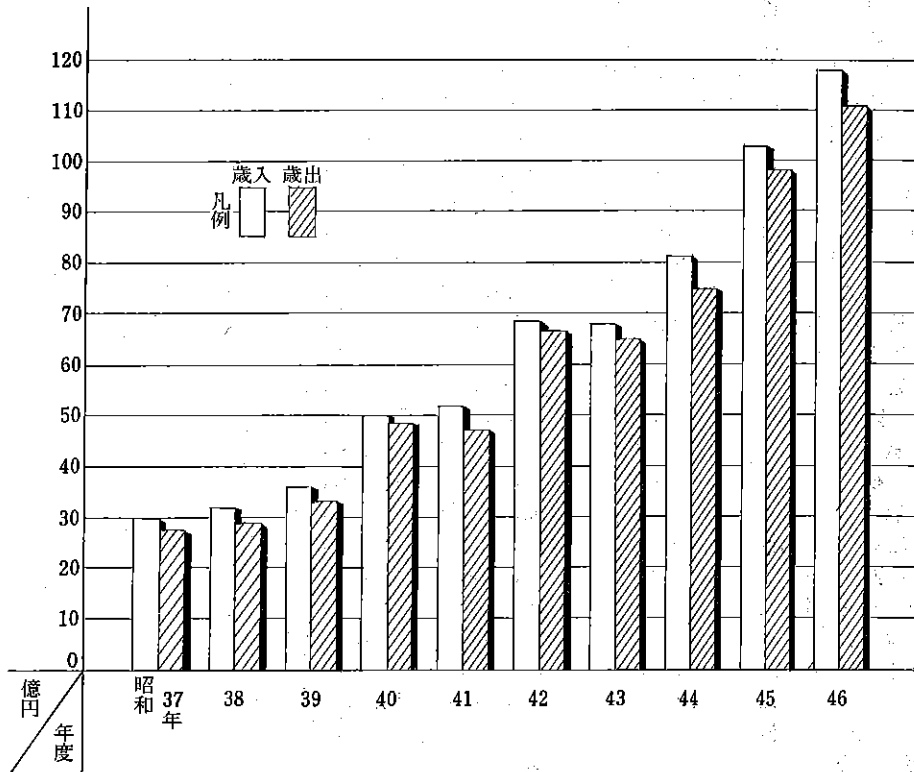
科 目	予 算 現 額	千 分 比	前 年 度 当初予算額	千 分 比	対前年増△減	本 年 度 の 財 源	
						特定財源	一般財源
総 額	2,788,562	1,000.0	2,483,854	1,000.0	304,708	2,095,956	692,606
総 務 費	143,627	51.5	126,180	50.8	17,447	133,607	10,020
総務管理費	86,630	31.1	76,789	30.9	9,841	86,630	—
徴収費	56,997	20.4	49,391	19.9	7,606	46,977	10,020
保険給付費	2,617,244	938.5	2,330,618	938.3	286,626	1,940,658	676,586
療養諸費	2,583,982	926.6	2,297,325	924.9	286,657	1,907,396	676,586
助産費	24,310	8.7	24,390	9.8	△ 80	24,310	—
葬祭費	4,090	1.5	4,025	1.6	65	4,090	—
育児諸費	4,862	1.7	4,878	2.0	△ 16	4,862	—
保健施設費	5,796	2.1	5,255	2.1	541	1,690	4,106
保健施設費	5,796	2.1	5,255	2.1	541	1,690	4,106
公債費	1	—	1	—	—	1	—
公債費	1	—	1	—	—	1	—
諸支出金	1,894	0.7	1,800	0.7	94	—	1,894
償還金及び還付金	1,894	0.7	1,800	0.7	94	—	1,894
予備費	20,000	7.2	20,000	8.1	—	20,000	—
予備費	20,000	7.2	20,000	8.1	—	20,000	—

### 41 一般会計歳入歳出決算額の推移

(単位 千円)

年 度	歳 入	対前年度比較		歳 出	対前年度比較	
		増 加 額	増 加 率		増 加 額	増 加 率
昭 和 37 年	2,981,333	485,130	19.4%	2,744,353	390,622	16.6%
38	3,203,612	222,279	7.5	2,876,371	132,018	4.8
39	3,612,084	408,472	12.8	3,351,704	475,333	16.5
40	4,992,308	1,380,224	88.2	4,863,216	1,511,512	45.1
41	5,209,822	217,514	4.4	4,708,090	△ 155,126	△ 3.2
42	6,902,592	1,692,770	32.5	6,625,499	1,917,409	40.7
43	6,789,574	△ 113,018	△ 1.6	6,501,996	△ 123,503	△ 1.9
44	8,169,086	1,379,519	20.3	7,522,917	1,050,921	16.2
45	10,325,933	2,156,847	26.4	9,845,793	2,322,876	30.9
46	11,800,699	1,474,766	14.3	11,146,732	1,300,939	13.2

一般会計歳入歳出決算額の推移



## 42 一般会計歳入歳出決算額

(昭和46年度)

歳 入

(単位 円)

科 目	予算現額	調 定 額	収 入 済 額	不納欠損額	収入未済額	予算現額と収入 済額との比較
総 額	11,502,750,070	12,387,418,720	11,800,698,775	35,185,478	551,655,282	297,948,705
特 別 区 税	5,978,425,000	6,615,894,212	6,063,329,643	35,054,848	517,626,954	84,904,643
特別区民税	4,340,103,000	4,963,092,160	4,425,014,248	33,737,168	504,410,037	84,911,248
軽自動車税	43,541,000	60,577,772	46,091,115	1,317,680	13,216,917	2,550,115
特別区たばこ消費税	942,255,000	940,873,130	940,873,130	—	—	△ 1,381,870
電気・ガス税	652,526,000	651,351,150	651,351,150	—	—	△ 1,174,850
地方譲与税	21,026,000	14,448,000	14,448,000	—	—	△ 6,578,000
自動車重量譲与税	21,026,000	14,448,000	14,448,000	—	—	△ 6,578,000
自動車取得税交付金	218,576,000	205,677,000	205,677,000	—	—	△ 12,899,000
自動車取得税交付金	218,576,000	205,677,000	205,677,000	—	—	△ 12,899,000
特別区交付金	2,081,384,000	2,141,281,000	2,141,281,000	—	—	59,897,000
特別区財政調整交付金	1,836,265,000	1,895,820,000	1,895,820,000	—	—	59,555,000
特別区財政交付金	245,119,000	245,461,000	245,461,000	—	—	342,000
交通安全対策特別交付金	22,487,000	22,487,000	22,487,000	—	—	—
交通安全対策特別交付金	22,487,000	22,487,000	22,487,000	—	—	—
分担金及び負担金	82,528,000	86,986,666	84,761,541	55,000	2,170,125	2,233,541
負担金	82,528,000	86,986,666	84,761,541	55,000	2,170,125	2,233,541
使用料及び手数料	114,335,000	118,252,729	118,240,649	40	12,040	3,905,649
使用料	82,628,000	85,817,902	85,807,502	—	10,400	3,179,502
手数料	31,707,000	32,434,827	32,433,147	40	1,640	726,147
国庫支出金	977,949,000	984,069,829	984,069,829	—	—	6,120,829
国庫負担金	810,479,000	823,810,101	823,810,101	—	—	13,331,101
国庫補助金	167,470,000	160,259,728	160,259,728	—	—	△ 7,210,272
都支出名	466,404,000	491,870,599	491,870,599	—	—	25,466,599
都負担金	38,108,000	36,087,482	36,087,482	—	—	△ 2,020,518
都補助金	207,421,000	251,080,402	251,080,402	—	—	43,659,402
都委託金	230,875,000	204,702,715	204,702,715	—	—	△ 16,192,285
財産収入	13,350,000	46,689,665	46,689,665	—	—	33,339,665
財産運用収入	10,095,000	10,427,553	10,427,553	—	—	332,553
財産売払収入	3,255,000	36,262,112	36,262,112	—	—	33,007,112
寄附金	932,000	802,470	802,470	—	—	△ 129,530
寄附金	932,000	802,470	802,470	—	—	△ 129,530
繰越金	480,140,070	480,139,474	480,139,474	—	—	△ 596
繰越金	480,140,070	480,139,474	480,139,474	—	—	△ 596
諸 収 入	1,009,214,000	1,142,820,076	1,110,901,905	75,590	31,846,163	101,687,905
延滞金加算金及び過料	13,100,000	18,008,260	18,011,842	—	—	4,911,842
特別区預金利子	12,010,000	19,707,039	19,707,039	—	—	7,697,039
貸付金元利収入	38,448,000	70,470,237	38,665,560	75,590	31,729,087	217,560
受託事業収入	153,981,000	370,937,431	370,900,878	—	36,553	216,919,878
収益事業収入	385,000,000	320,350,000	320,350,000	—	—	△ 64,650,000
雑収入	406,675,000	343,347,109	343,266,586	—	80,523	△ 63,408,414
特別区債	36,000,000	36,000,000	36,000,000	—	—	—
特別区債	36,000,000	36,000,000	36,000,000	—	—	—



歳 出

(単位 円)

科 目	予 算 現 額	支 出 済 額	翌年度繰越額	不 用 額	予算現額と支出 済額との比較
総 額	11,502,750,070	11,146,731,685	43,081,000	312,937,385	356,018,385
議 会 費	173,551,000	172,418,225	—	1,132,775	1,132,775
議 会 費	173,551,000	172,418,225	—	1,132,775	1,132,775
総 務 費	1,947,366,367	1,907,739,859	—	39,626,508	39,626,508
総 務 管 理 費	1,418,345,367	1,387,170,642	—	31,174,725	31,174,725
徴 税 費	324,604,000	321,860,946	—	2,743,054	2,743,054
戸籍及び住民基本台帳費	100,914,000	100,037,139	—	876,861	876,861
選 挙 費	66,745,000	62,625,640	—	4,119,360	4,119,360
統 計 調 査 費	18,757,000	18,306,636	—	450,364	450,364
監 査 委 員 費	18,001,000	17,738,856	—	262,144	262,144
民 生 費	3,153,442,676	2,965,765,696	22,875,000	164,801,980	187,676,980
社 会 福 祉 費	561,073,768	539,706,386	—	21,367,382	21,367,382
児 童 福 祉 費	1,315,409,000	1,217,492,873	22,875,000	75,041,127	97,916,127
生 活 保 護 費	748,200,000	745,590,535	—	2,609,465	2,609,465
国 民 年 金 費	453,042,000	393,357,136	—	59,684,864	59,684,864
保 健 衛 生 費	75,717,908	69,618,766	—	6,099,142	6,099,142
産 業 経 済 費	114,616,000	111,178,145	—	3,437,855	3,437,855
商 工 費	114,616,000	111,178,145	—	3,437,855	3,437,855
土 木 費	2,037,834,362	2,012,043,751	—	25,790,611	25,790,611
土 木 管 理 費	146,367,850	145,669,091	—	698,759	698,759
道 路 橋 梁 費	1,318,550,000	1,295,311,468	—	23,243,532	23,243,532
河 川 費	11,334,000	11,091,041	—	242,959	242,959
都 市 計 画 費	473,148,000	471,963,244	—	1,184,756	1,184,756
建 築 費	88,429,512	88,008,907	—	420,605	420,605
教 育 費	3,861,820,000	3,771,113,221	18,887,000	71,819,779	90,706,779
教 育 総 務 費	115,137,601	113,499,648	—	1,637,953	1,637,953
小 学 校 費	1,860,157,000	1,843,930,262	828,000	15,398,738	16,226,738
中 学 校 費	726,221,000	717,166,210	—	9,054,790	9,054,790
校 外 施 設 費	227,116,000	216,740,886	—	10,375,114	10,375,114
幼 稚 園 費	112,199,000	111,515,630	—	683,370	683,370
社 会 教 育 費	788,217,897	735,772,873	18,059,000	34,386,024	52,445,024
社 会 体 育 費	32,771,502	32,487,712	—	283,790	283,790
公 債 費	206,981,000	203,992,788	1,319,000	1,669,212	2,988,212
公 債 費	206,981,000	203,992,788	1,319,000	1,669,212	2,988,212
諸 支 出 金	2,480,000	2,480,000	—	—	—
競 馬 組 合 分 担 金	2,480,000	2,480,000	—	—	—
予 備 費	4,658,665	—	—	4,658,665	4,658,665
予 備 費	4,658,665	—	—	4,658,665	4,658,665

### 43 特別会計歳入歳出決算額

(昭和46年度)

#### 国民健康保険事業会計

歳 入

(単位 円)

科 目	予算現額	調 定 額	収入済額	不納欠損額	収入未済額	予算現額と収入 済額との比較
総 額	2,135,133,000	2,222,323,982	2,153,161,276	12,291,694	57,669,069	18,028,276
国民健康保険料	515,330,000	585,890,845	518,225,523	12,291,694	56,171,685	2,895,523
国民健康保険料	515,330,000	585,890,845	518,225,523	12,291,694	56,171,685	2,895,523
一部負担金	46,000	45,355	4,500	—	40,855	△ 41,500
一部負担金	46,000	45,355	4,500	—	40,855	△ 41,500
使用料及び手数料	1,000	2,360	2,360	—	—	1,360
手数料	1,000	2,360	2,360	—	—	1,360
国庫支出金	1,134,856,000	1,157,442,001	1,157,442,001	—	—	22,586,001
国庫負担金	1,126,169,000	1,148,809,001	1,148,809,001	—	—	22,640,001
国庫補助金	8,687,000	8,633,000	8,633,000	—	—	△ 54,000
都支 出 金	395,708,000	385,609,000	385,609,000	—	—	△10,099,000
特別区国民健康保険交付金	395,708,000	385,609,000	385,609,000	—	—	△10,099,000
繰越金	72,897,000	72,897,902	72,897,902	—	—	902
繰越金	72,897,000	72,897,902	72,897,902	—	—	902
諸 収 入	16,295,000	20,436,519	18,979,990	—	1,456,529	2,684,990
預 金 利 子	15,020,000	17,484,982	17,484,982	—	—	2,464,982
雑 入	1,275,000	2,951,537	1,495,008	—	1,456,529	220,008

歳 出

(単位 円)

科 目	予算現額	支出済額	翌年度繰越額	不 用 額	予算現額と支出 済額との比較
総 額	2,135,133,000	2,077,461,708	—	57,671,292	57,671,292
総 務 費	128,095,000	124,292,773	—	3,802,227	3,802,227
総務管理費	79,263,000	76,753,050	—	2,509,950	2,509,950
徴 収 費	48,832,000	47,539,723	—	1,292,277	1,292,277
保 険 給 付 費	1,954,956,000	1,921,638,169	—	33,317,831	33,317,831
療 養 諸 費	1,922,980,000	1,891,181,169	—	31,798,831	31,798,831
助 産 費	23,393,000	22,373,000	—	1,020,000	1,020,000
葬 祭 費	3,925,000	3,632,000	—	293,000	293,000
育 児 諸 費	4,658,000	4,452,000	—	206,000	206,000
保 健 施 設 費	4,926,000	4,375,768	—	550,232	550,232
保 健 施 設 費	4,926,000	4,375,768	—	550,232	550,232
公 債 費	1,000	—	—	1,000	1,000
公 債 費	1,000	—	—	1,000	1,000
諸 支 出 金	27,155,000	27,154,998	—	2	2
償還金及び還付金	27,155,000	27,154,998	—	2	2
予 備 費	20,000,000	—	—	20,000,000	20,000,000
予 備 費	20,000,000	—	—	20,000,000	20,000,000

44 地域別特別会計歳入歳出決算額 (23区)

(昭和46年度)

国民健康保険事業会計

歳入

(単位 円)

地域	総額	保険料	一部負担金	国庫支出金	都支出金	繰越金	その他
総額	49,096,697,490	11,211,473,166	43,217,26,057,649,243	9,333,579,000	2,127,305,982	366,646,882	
千代田	474,791,691	134,877,344	38,717	239,291,239	93,018,000	5,093,645	2,472,746
中港	642,769,280	171,654,619	—	337,852,000	83,614,000	44,443,304	5,205,357
新文	1,232,733,127	324,205,886	—	667,025,642	208,907,000	23,481,444	9,113,155
宿京	2,203,576,839	469,947,117	—	1,173,508,450	475,034,000	71,896,700	13,190,572
台墨江品目	1,370,670,348	341,493,381	—	730,070,396	256,173,000	34,931,952	8,001,619
東田	2,013,175,899	504,580,039	—	1,049,582,189	346,641,000	98,583,151	13,789,520
東川	2,084,008,328	539,728,524	—	1,076,646,788	335,890,000	115,076,520	16,666,496
品目	1,724,827,126	424,176,937	—	934,643,361	283,651,000	70,764,361	11,591,467
黒	2,153,161,276	518,225,523	4,500	1,157,442,001	385,609,000	72,897,902	18,982,350
大世	1,473,286,681	381,415,642	—	773,864,200	287,343,000	68,039,418	12,624,421
田	3,665,215,138	866,259,947	—	1,920,016,438	646,964,000	200,292,292	31,682,461
谷	3,514,568,343	808,001,213	—	1,883,336,119	651,649,000	146,959,686	24,622,325
野	1,413,022,913	339,662,118	—	736,298,200	261,324,000	66,040,056	9,698,539
中	2,095,650,438	442,955,737	—	1,106,543,288	431,223,000	100,453,711	14,474,702
杉	2,524,734,833	582,959,620	—	1,387,387,979	433,082,000	102,385,756	18,919,478
豊北	2,077,817,145	409,106,044	—	1,125,494,607	465,225,000	64,399,633	13,591,861
島	2,386,899,967	468,270,070	—	1,283,030,269	527,790,000	88,171,812	19,637,816
荒	1,894,550,393	364,066,519	—	997,227,893	446,833,000	72,869,499	13,553,482
板	2,650,539,504	573,222,589	—	1,426,439,217	518,296,000	114,186,555	18,395,143
練	2,759,461,014	625,067,499	—	1,450,809,597	517,982,000	146,781,972	18,819,946
足	3,430,926,461	743,625,588	—	1,806,308,000	693,379,000	162,974,357	24,639,516
葛	2,730,703,295	626,838,026	—	1,437,263,370	498,076,000	141,744,393	26,781,506
江	2,579,607,451	601,133,184	—	1,357,568,000	485,876,000	114,837,863	20,192,404

歳出

(単位 円)

地域	総額	総務費	保険給付費	保健施設費	公債費	その他
総額	47,106,548,709	2,802,279,001	43,461,387,539	59,492,731	—	783,389,438
千代田	458,803,476	44,019,694	405,851,796	404,880	—	8,527,106
中港	613,336,779	50,444,716	555,112,755	838,473	—	6,940,835
新文	1,215,678,073	87,900,839	1,107,385,409	678,335	—	19,713,490
宿京	2,144,184,269	136,403,905	1,964,653,236	2,080,917	—	41,046,211
台墨江品目	1,330,634,197	89,277,017	1,215,102,959	1,011,620	—	25,242,601
東田	1,910,219,129	123,081,132	1,758,807,474	1,795,911	—	26,534,612
東川	1,963,754,152	143,442,973	1,782,695,945	1,394,349	—	36,220,885
品目	1,693,376,246	105,136,398	1,555,817,568	1,225,390	—	31,196,890
黒	2,077,461,708	124,292,773	1,921,638,169	4,375,768	—	27,154,998
大世	1,410,444,826	79,888,725	1,296,224,495	2,766,860	—	31,564,746
田	3,447,211,994	170,440,705	3,212,671,116	1,891,660	—	62,208,513
谷	3,384,108,909	196,575,734	3,126,025,055	8,296,881	—	53,211,239
野	1,340,247,184	91,003,170	1,223,725,030	1,187,020	—	24,331,964
中	2,003,449,862	101,438,038	1,860,277,198	5,200,862	—	36,533,764
杉	2,419,573,029	132,635,894	2,263,173,873	3,227,315	—	20,535,947
豊北	2,041,169,727	131,272,169	1,875,917,096	1,612,540	—	32,367,922
島	2,329,802,215	137,274,202	2,147,088,849	1,738,527	—	43,700,637
荒	1,842,888,995	118,410,051	1,679,783,009	2,292,160	—	42,403,775
板	2,541,959,416	172,005,456	2,364,653,027	3,830,605	—	1,470,328
練	2,642,535,369	146,605,337	2,442,852,170	4,396,654	—	48,681,208
足	3,251,468,607	158,248,250	3,018,473,641	3,821,154	—	70,925,562
葛	2,607,675,214	135,744,714	2,422,686,877	1,514,120	—	47,729,503
江	2,436,565,333	126,737,109	2,260,770,792	3,910,730	—	45,146,702

# 45 一般会計歳入歳出予算額

(昭和47年度)

歳 入

(単位 千円)

科 目	当 初 予 算 額	追 加 予 算 額	最 終 予 算 額
総 額	11,376,464	2,541,629	13,918,093
特 別 区 税	5,888,464	971,725	6,860,189
特別区民税	4,176,755	970,940	5,147,695
軽自動車税	46,734	—	46,734
特別区たばこ消費税	980,223	—	980,223
電気,ガス税	684,752	785	685,537
地 方 譲 与 税	69,009	△ 1,796	67,213
自動車重量譲与税	69,009	△ 1,796	67,213
自 動 車 取 得 税 交 付 金	204,587	1,622	206,209
自動車取得税交付金	204,587	1,622	206,209
特 別 区 交 付 金	2,163,000	329,084	2,492,084
特別区財政調整交付金	2,100,000	△ 134,471	1,965,529
特別区財政交付金	63,000	463,555	526,555
交 通 安 全 対 策 特 別 交 付 金	22,487	19,270	41,757
交通安全対策特別交付金	22,487	19,270	41,757
分 担 金 及 び 負 担 金	96,281	△ 580	95,701
負担金	96,281	△ 580	95,701
使 用 料 及 び 手 数 料	123,811	6,008	129,819
使用料	91,940	5,760	97,700
手数料	31,871	248	32,119
国 庫 支 出 金	1,118,152	300,507	1,418,659
国庫負担金	844,742	258,984	1,103,726
国庫補助金	273,410	41,523	314,933
都 支 出 金	400,711	111,586	512,297
都負担金	43,684	15,164	58,848
都補助金	140,086	72,433	212,519
都委託金	216,941	23,989	240,930
財 産 収 入	63,597	13,054	76,651
財産運用収入	13,506	54	13,560
財産売却収入	50,091	13,000	63,091
寄 附 金	700	2,303	3,003
寄附金	700	2,303	3,003
繰 越 金	232,978	377,908	610,886
繰越金	232,978	377,908	610,886
諸 収 入	992,687	203,938	1,196,625
延滞金加算金及び過料	14,300	5,000	19,300
特別区預金利子	17,020	—	17,020
貸付金元利収入	43,208	177,389	220,597
受託事業収入	42,921	2,777	45,698
収益事業収入	450,000	—	450,000
雑収入	425,238	18,772	444,010
特 別 区 債	—	207,000	207,000
特別区債	—	207,000	207,000

科 目	当 初 予 算 額	追 加 予 算 額	最 終 予 算 額
総 額	11,376,464	2,541,629	13,918,093
議 会 費	178,535	79,189	257,724
議 会 費	178,535	79,189	257,724
総 務 費	1,840,211	517,147	2,357,358
総 務 管 理 費	1,373,362	393,803	1,767,165
徴 税 費	293,036	65,506	358,542
戸籍及び住民基本台帳費	97,390	19,463	116,853
選挙費	33,561	29,500	63,061
統計調査費	25,247	4,045	29,292
監査委員費	17,615	4,830	22,445
民生費	3,449,124	731,747	4,180,871
社会福祉費	674,507	150,981	825,488
児童福祉費	1,502,920	318,204	1,821,124
生活保護費	726,243	237,013	963,256
国民健康費	462,370	19,743	482,113
産業経済費	83,084	5,806	88,890
商業工費	110,330	8,844	119,174
土木費	110,330	8,844	119,174
土木管理費	1,827,808	687,273	2,515,081
土道河川計画費	210,799	8,879	219,678
都市計画費	1,067,223	334,090	1,401,313
建築費	7,755	1,147	8,902
教育費	459,678	314,479	774,157
教育総務費	82,353	28,678	111,031
教育校務費	3,702,363	508,083	4,210,446
小学校校務費	117,276	17,803	135,079
中学校校務費	1,857,828	296,105	2,153,933
中学校施設費	758,481	117,265	875,746
幼稚園費	208,626	5,418	214,044
社会教育費	77,193	10,475	87,668
社会体育費	585,823	53,289	639,112
社会体育費	97,136	7,728	104,864
債費	245,613	9,346	254,959
債費	245,613	9,346	254,959
諸支出金	2,480	—	2,480
競馬組合分担金	2,480	—	2,480
予備費	20,000	—	20,000
予備費	20,000	—	20,000

## 46 特別会計歳入歳出予算額

(昭和47年度)

### 国民健康保険事業会計

歳 入

(単位 千円)

科 目	当 初 予 算 額	追 加 予 算 額	最 終 予 算 額
総 額	2,483,854	68,677	2,552,531
国民健康保険料	566,656	35,039	601,695
国民健康保険料	566,656	35,039	601,695
一部負担金	1	—	1
一部負担金	1	—	1
使用料及び手数料	1	—	1
手数料	1	—	1
国庫支出金	1,361,438	14,110	1,375,548
国庫負担金	1,352,442	14,993	1,367,435
国庫補助金	8,996	△ 883	8,113
都 支 出 金	543,437	△59,663	483,774
特別国民健康保険交付金	543,437	△59,663	483,774
繰 越 金	5,000	70,699	75,699
繰 越 金	5,000	70,699	75,699
諸 収 入	7,321	8,492	15,813
預 金 利 子 入	7,020	5,062	12,082
雑 入	301	3,430	3,731

歳 出

(単位 千円)

科 目	当 初 予 算 額	追 加 予 算 額	最 終 予 算 額
総 額	2,483,854	68,677	2,552,531
総 務 費	126,180	23,568	149,748
総 務 管 理 費	76,789	11,724	88,513
徴 収 費	49,391	11,844	61,235
保 険 給 付 費	2,330,618	41,929	2,372,547
療 養 諸 費	2,297,325	45,273	2,342,598
助 産 費	24,390	△ 2,490	21,900
葬 祭 費	4,025	△ 340	3,685
育 児 諸 費	4,878	△ 514	4,364
保 健 施 設 費	5,255	—	5,255
保 健 施 設 費	5,255	—	5,255
公 債 費	1	—	1
公 債 費	1	—	1
諸 支 出 金	1,800	3,180	4,980
償 還 金 及 び 還 付 金	1,800	3,180	4,980
子 備 費	20,000	—	20,000
子 備 費	20,000	—	20,000

## 47 都 執 行 委 任 決 算 額

(単位 円)

区 分	昭 和 42 年 度	43	44	45	46
総 額	8,310,298,081	8,365,150,298	9,640,752,870	12,263,216,802	13,792,443,973
区一般会計決算額	6,625,499,815	6,501,996,073	7,552,916,861	9,845,793,092	11,146,731,685
都報行委任決算額	1,684,798,266	1,863,154,218	2,087,836,009	2,417,423,710	2,645,712,288
総 務 費	—	—	—	—	—
首都整備計画費	31,975	—	—	1,224,000	—
民 生 費	9,679,162	11,662,847	29,860,124	34,358,900	38,720,144
勞 働 費	91,629,921	92,166,086	90,224,162	98,581,340	88,595,504
清 掃 事 業 費	—	—	—	—	—
住 宅 費	—	—	—	—	—
産 業 経 済 費	—	—	—	—	—
土 木 費	—	—	—	—	—
教 育 費	1,583,456,708	1,759,325,285	1,967,751,723	2,263,259,470	2,518,287,640
消 防 費	—	—	—	—	—
都 支 出 金	—	—	—	—	—
公 害 対 策 費	—	—	—	—	109,000

## 48 区 有 財 産

(単位 千円)

(昭和47年4月1日)

区 分	総 額	土 地	建 物	工 作 物	有 価 証 券 出 資 金	立木・その他
総 額	50,664,748	38,179,593	11,127,616	1,278,321	29,052	48,166
行 政 財 産	50,292,538	37,902,178	11,065,754	1,276,440	—	48,166
普 通 財 産	372,210	277,415	61,862	1,881	29,052	—

## 49 特 別 区 税 収 入 状 況

(単位 円)

年 度	調 定 額			収 入 済 額	還 未 付 済 額	未 納 欠 損 額	収 入 未 済 額
	総 額	現 年 度	前 年 度 以 前 繰 越 額				
昭和42年	3,829,260,601	3,594,661,260	234,599,341	3,529,183,281	186,353	9,069,178	291,194,495
43	4,238,041,732	3,951,619,162	286,422,570	3,881,921,628	108,256	16,771,616	339,456,744
44	4,660,521,687	4,325,230,753	335,290,934	4,267,409,661	134,978	24,649,349	368,597,655
45	5,506,118,668	5,138,687,837	367,430,831	5,033,000,531	118,485	33,071,450	440,165,072
46	6,615,894,212	6,188,164,059	427,730,153	6,063,329,643	117,233	35,054,848	517,626,954

### 50 税目別特別区税調定額（現年度分）

（単位 円）

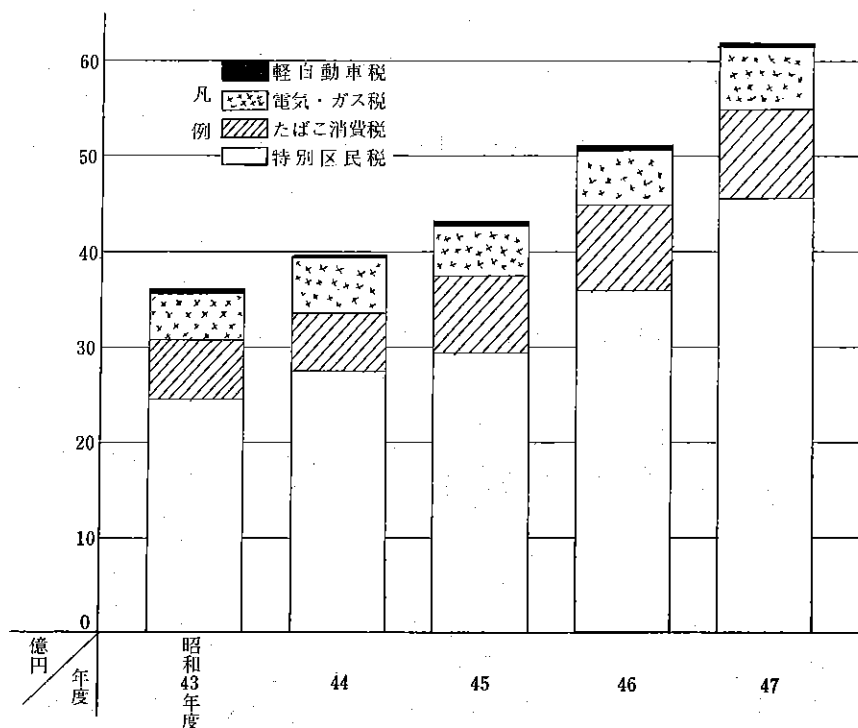
年 度	総 額	特 別 区 民 税		たばこ消費税	電気、ガス税	軽自動車税	旧法による税
		特別徴収分	普通徴収分				
昭和42年	3,594,661,260	1,519,428,114	927,788,031	622,122,920	492,174,285	33,147,910	—
43	3,951,619,162	1,593,603,391	1,155,031,920	651,860,550	514,678,481	36,444,820	—
44	4,325,226,533	1,633,339,663	1,300,471,110	792,033,820	559,435,090	39,947,850	—
45	5,138,687,837	1,900,878,373	1,692,184,670	891,026,940	610,242,634	44,355,220	—
46	6,188,164,059	2,520,303,409	2,028,129,390	940,873,130	651,351,150	47,506,980	—

### 51 特別区税負担額（現年度分）

（単位 円）

年 度	調 定 額	1世帯当り負担額	1人当り負担額	世 帯 数	人 口
昭 和 42 年	3,594,661,260	23,439	9,030	153,361	398,079
43	3,951,619,162	25,283	9,879	156,293	399,974
44	4,325,226,533	27,649	10,907	156,431	396,558
45	5,138,687,837	32,882	13,003	156,278	395,189
46	6,188,164,059	39,654	15,944	156,054	388,122

税目別特別区税調定額の推移





## 52 地域別一般会計歳入歳出決算額 (23区)

(昭和46年度)

(単位 千円)

地 域	歳入総額 A	歳出総額 B	歳入歳出差引額 (A-B) C	翌年度へ繰り越 すべき財源 D	実質収支 (C-D) E	単年度収支 F
総 額	300,479,983	279,836,308	20,643,675	15,383,599	5,260,076	△ 382,575
千 代 田	7,528,087	6,377,061	1,151,026	905,586	245,440	108,648
中 央	7,192,762	6,035,575	1,157,187	926,696	230,491	△ 10,214
港	10,811,917	10,263,193	548,724	384,923	163,801	△ 115,215
新 宿	11,827,707	11,120,015	707,692	475,398	232,294	△ 143,814
文 京	8,809,016	8,305,271	503,745	320,409	183,336	△ 40,804
台 東	9,840,732	8,630,491	1,210,241	552,080	658,161	250,407
墨 田	9,764,331	8,783,694	980,637	667,169	313,468	△ 14,991
江 東	13,130,656	13,077,684	52,972	123,224	△ 70,252	△ 112,523
品 川	11,513,754	10,840,707	673,047	459,400	213,647	△ 6,892
目 黒	9,344,834	8,893,532	451,302	269,107	182,195	△ 59,803
大 田	20,526,526	19,249,918	1,276,608	947,536	329,072	44,104
世 田 谷	19,846,272	18,102,406	1,743,866	1,410,554	333,312	112,699
渋 谷	9,949,872	9,041,092	908,780	494,084	414,696	△ 43,554
中 野	10,084,674	9,899,400	185,274	161,649	23,625	△ 22,133
杉 並	15,992,582	14,910,341	1,082,241	784,778	297,463	△ 69,864
豊 島	10,965,683	9,600,751	1,364,932	997,151	367,781	109,889
北	12,354,067	11,240,011	1,114,056	898,421	215,635	△ 71,563
荒 川	9,572,983	9,119,400	453,583	347,425	106,158	97,466
板 橋	16,280,644	16,055,666	224,978	213,616	11,362	△ 141,646
練 馬	17,741,418	17,000,214	741,204	540,258	200,946	15,207
足 立	21,917,903	20,870,752	1,047,151	728,634	318,517	△ 178,267
葛 飾	15,846,204	14,898,118	948,086	809,658	138,428	△ 88,940
江 戸 川	19,637,359	17,521,016	2,116,343	1,965,843	150,500	△ 772

53 地域別一般会計

(昭和 46)

(単位 千円)

地 域	総 額	特別区税	地方譲与税 (自動車重 量税与税)	自動車取得 税交付金	交通安全対策 特別交付金	分 担 金 負 担 金	使用料	手数料
総 額	300,479,983	141,053,078	345,199	4,907,681	527,993	795,331	2,491,083	750,976
千 代 田	7,528,087	4,931,589	4,391	61,428	16,041	3,120	98,380	14,651
中 央	7,192,762	4,549,642	5,803	80,983	14,035	6,644	107,459	15,142
港	10,811,917	7,912,324	9,424	133,163	19,735	6,871	97,701	27,063
新 宿	11,827,707	7,854,940	12,901	184,380	24,818	26,724	110,069	35,827
文 京	8,809,016	4,733,760	7,798	110,962	15,917	12,818	136,596	22,322
台 東	9,840,732	5,059,482	10,110	142,978	20,046	17,165	114,142	26,289
墨 田	9,764,331	3,904,511	11,762	166,039	23,287	70,884	65,618	26,121
江 東	13,130,656	4,155,434	15,462	216,840	20,432	23,079	85,927	28,762
品 川	11,513,754	6,063,330	14,448	205,677	22,487	52,734	122,140	32,207
目 黒	9,344,834	5,841,085	11,855	168,476	15,039	13,958	67,211	24,799
大 田	20,526,526	11,963,995	29,634	419,933	43,678	43,601	221,185	57,905
世 田 谷	19,846,272	14,128,672	31,615	449,792	39,239	49,499	172,238	64,908
澁 谷	9,949,872	6,636,693	10,070	143,470	17,654	23,425	137,855	24,570
中 野	10,084,674	5,434,216	12,131	175,186	17,303	16,722	101,467	31,214
杉 並	15,992,582	9,549,383	20,941	298,840	28,762	29,490	140,929	46,650
豊 島	10,965,683	5,033,052	10,500	151,172	18,421	95,990	122,535	27,964
北	12,354,067	4,623,257	14,111	200,343	22,835	28,410	87,221	31,196
荒 川	9,572,983	2,548,857	8,192	117,171	12,285	33,847	51,773	19,878
板 橋	16,280,644	5,144,013	20,202	285,309	28,894	61,305	97,543	38,464
練 馬	17,741,418	6,792,709	21,053	300,019	25,223	41,165	78,113	42,525
足 立	21,917,903	5,162,778	22,569	321,768	29,590	33,109	102,836	43,213
葛 飾	15,846,204	4,661,670	20,535	292,650	25,728	58,487	83,859	33,964
江 戸 川	19,637,359	4,367,686	19,691	281,152	26,544	46,284	88,286	35,342

歳入決算額 (23 区)

年 度)

国庫支出金	都支出金	財産収入	寄附金	繰入金	繰越金	諸収入	地方債	特別区財調 交付金
28,088,769	16,160,040	1,758,674	256,022	2,369,366	15,741,672	15,582,065	9,855,700	59,796,334
155,736	342,006	68,781	27,537	—	886,085	898,342	—	20,000
226,361	317,528	82,972	—	—	645,532	848,655	—	292,006
456,479	507,742	53,011	68,000	—	605,638	714,766	180,000	20,000
1,026,292	667,671	12,817	—	—	647,845	769,501	100,000	353,972
507,766	422,376	33,827	—	308,909	583,996	759,459	27,000	1,125,510
1,433,853	607,370	111,565	13,385	—	806,535	616,049	—	861,763
832,706	526,215	106,241	—	182,921	537,024	326,288	—	2,984,714
1,508,950	714,934	75,872	3,710	377,370	119,657	612,337	298,000	4,873,890
984,070	737,332	46,690	802	—	488,995	811,022	36,000	1,895,820
719,910	512,880	42,091	396	136,028	687,684	509,307	160,000	434,115
1,988,412	1,149,245	109,137	30,261	189,654	1,721,028	832,340	163,000	1,563,518
1,618,084	1,288,014	59,097	350	158,000	720,523	645,382	231,700	189,159
657,665	497,383	85,857	2,577	371,619	789,011	528,001	—	24,022
983,229	575,272	86,751	—	—	162,106	522,824	190,000	1,776,252
1,086,509	843,735	53,717	1,817	140,000	865,178	1,300,879	441,000	1,144,752
1,045,462	556,781	431,826	101,320	90,648	780,495	623,713	165,000	1,710,804
1,455,756	682,325	7,325	1,650	—	784,127	761,288	—	3,654,223
1,412,850	498,500	18,326	—	100,000	172,669	730,183	36,000	3,812,452
2,351,122	941,231	155,428	1,059	—	543,611	636,931	539,500	5,436,032
1,531,334	1,105,789	20,150	—	169,217	377,063	909,017	2,477,900	3,850,141
3,180,310	1,080,885	49,719	1,503	—	995,760	429,333	802,000	9,662,530
1,502,793	828,386	36,275	1,455	145,000	805,130	348,490	496,600	6,505,182
1,423,120	756,440	11,199	200	—	1,015,980	447,958	3,512,000	7,605,477

54 地域別一般会計目的

(昭和 46)

(単位 千円)

地 域	総 額	議 会 費	総 務 費	民 生 費	衛 生 費	労 働 費	農 林 水 産 費
総 額	279,836,308	3,748,534	45,034,280	66,261,464	2,853,291	1,922,960	145,691
千 代 田	6,377,061	135,083	1,103,230	862,473	54,211	15,168	—
中 央 港	6,035,575	126,021	1,058,168	927,766	68,337	17,964	—
新 宿	10,263,193	145,969	1,959,383	1,627,406	70,897	109,244	—
文 京	11,120,015	178,576	1,845,659	3,000,088	79,020	108,424	—
台 東	8,305,271	135,988	1,742,799	2,044,122	54,213	58,527	—
墨 田	8,630,491	137,918	1,766,988	2,699,822	81,000	80,008	—
江 東	8,783,694	123,496	1,430,846	2,235,565	104,139	60,170	—
品 川	13,077,684	156,289	2,652,510	3,011,332	111,809	226,649	—
目 黒	10,840,707	172,486	1,903,501	2,616,527	91,227	62,012	—
大 田	8,893,532	153,942	1,508,202	1,839,529	71,676	48,865	1,672
世 田 谷	19,249,918	202,630	3,427,384	4,734,899	198,822	112,050	5,395
洪 谷	18,102,406	221,703	3,438,157	3,995,611	402,787	127,057	26,865
中 野	9,041,092	144,853	2,892,315	1,727,541	50,800	72,632	—
杉 並	9,899,400	167,091	1,771,376	2,615,349	104,555	50,469	5,300
豊 島	14,910,341	179,283	2,306,061	2,956,024	402,546	70,173	19,614
北	9,600,751	171,637	1,689,753	2,696,944	71,498	69,875	—
荒 川	11,240,011	172,190	1,650,027	3,265,854	129,059	132,056	2,925
板 橋	9,119,400	148,797	1,235,763	2,969,358	115,276	30,885	—
練 馬	16,055,666	163,872	2,388,448	4,504,555	141,460	123,417	9,699
足 立	17,000,214	175,341	1,573,301	3,222,868	103,314	95,400	26,294
葛 飾	20,870,752	188,463	2,220,261	6,311,007	168,496	87,086	16,597
江 戸 川	14,898,118	182,462	1,612,243	3,538,100	92,806	60,284	9,955
江 戸 川	17,521,016	164,444	1,857,903	2,858,724	85,343	104,545	21,375

別歳出決算額 (23区)

年度)

商 工 費	土 木 費	消 防 費	教 育 費	災 害 復 旧 費	公 債 費	諸 支 出 金	特 別 区 納 付 金
4,317,051	53,994,539	558,989	94,631,801	958	4,352,702	57,040	1,957,008
273,676	1,281,768	44,547	1,946,436	958	—	2,480	657,031
160,757	1,814,046	4,587	1,855,449	—	—	2,480	—
190,374	2,114,213	7,546	3,175,795	—	27,233	2,480	832,653
398,291	1,804,336	13,678	3,459,633	—	229,830	2,480	—
393,270	1,163,882	1,500	2,608,082	—	100,408	2,480	—
272,429	1,211,548	5,998	2,372,300	—	—	2,480	—
87,708	1,923,567	10,803	2,777,773	—	27,147	2,480	—
80,815	2,647,580	2,358	4,135,154	—	50,708	2,480	—
111,178	1,910,812	9,803	3,756,688	—	203,993	2,480	—
263,566	2,416,523	4,997	2,550,182	—	31,898	2,480	—
183,141	3,569,958	286,800	6,401,392	—	124,967	2,480	—
86,592	3,543,812	16,162	6,012,316	—	228,864	2,480	—
189,858	1,073,255	5,527	2,376,053	—	38,454	2,480	467,324
189,725	1,788,103	3,469	2,973,077	—	228,406	2,480	—
224,267	3,369,233	4,517	4,995,890	—	380,253	2,480	—
279,621	1,439,412	4,910	3,070,708	—	103,913	2,480	—
164,973	2,061,534	7,863	3,651,050	—	—	2,480	—
186,290	1,070,615	4,559	2,974,273	—	381,104	2,480	—
192,483	2,657,213	9,423	5,705,955	—	156,661	2,480	—
160,151	4,140,994	52,846	6,987,261	—	459,964	2,480	—
98,882	3,792,733	38,741	7,200,406	—	745,600	2,480	—
100,269	3,260,258	13,235	5,568,558	—	457,466	2,480	—
28,735	3,939,144	5,120	8,077,370	—	375,833	2,480	—

55 地域別一般会計性

(昭和 46)

(単位 千円)

地 域	総 額	人 件 費	物 件 費	維持補修費	扶 助 費	補助費等
総 額	279,836,308	88,167,643	35,146,820	10,979,522	35,067,328	7,904,581
千 代 田	6,377,061	1,948,255	831,794	348,765	172,180	808,351
中 央	6,035,575	2,308,393	1,002,099	192,237	252,335	102,279
港	10,263,193	3,302,108	1,070,165	324,839	511,905	1,078,268
新 宿	11,120,015	4,044,044	1,621,110	417,903	1,291,089	186,850
文 京	8,305,271	2,805,465	1,070,987	352,740	540,613	234,523
台 東	8,630,491	3,067,483	1,066,451	748,525	1,806,159	231,142
墨 田	8,783,694	3,241,989	1,131,887	398,616	1,122,055	263,647
江 東	13,077,684	3,892,495	1,192,516	484,247	1,916,250	225,353
品 川	10,840,707	3,962,747	1,546,629	389,063	1,004,765	232,176
目 黒	8,893,532	2,774,955	1,120,001	358,414	889,861	249,181
大 田	19,249,918	6,274,436	2,855,675	720,239	2,363,447	332,924
世 田 谷	18,102,406	5,910,918	2,712,831	905,289	2,046,555	337,555
澁 谷	9,041,092	2,953,994	1,036,280	300,664	735,191	686,704
中 野	9,899,400	3,503,804	1,338,799	344,404	1,168,719	273,065
杉 並	14,910,341	4,771,484	2,017,113	397,973	1,308,384	518,779
豊 島	9,600,751	3,326,402	1,283,950	293,496	1,321,221	234,327
北	11,240,011	4,074,512	1,523,737	357,745	1,814,405	216,445
荒 川	9,119,400	2,906,783	1,226,920	214,241	1,885,381	249,394
板 橋	16,055,666	4,508,355	1,779,434	514,894	2,937,566	283,505
練 馬	17,000,214	4,260,165	1,937,348	646,093	1,799,798	194,230
足 立	20,870,752	5,628,733	2,173,250	874,202	4,170,672	527,741
葛 飾	14,898,118	4,406,471	1,903,114	483,314	2,117,380	209,850
江 戸 川	17,521,016	4,293,652	1,704,730	911,619	1,891,397	228,292

質別歳出決算額(23区)

年度)

普通建設 事業費	災害復旧 事業費	失業対策 事業費	公債費	積立金	投資及び 貸付金	貸付金	繰出金
86,408,330	958	1,288,866	4,243,418	6,525,278	96,251	3,241,413	765,900
1,923,871	958	9,349	—	107,019	1,339	213,970	11,210
1,644,420	—	11,598	—	375,000	114	133,610	13,490
3,349,223	—	88,341	25,157	471,000	11,830	14,723	15,634
2,791,322	—	68,263	227,953	50,000	3,824	395,462	22,195
2,341,070	—	43,080	99,882	406,991	3,574	394,978	11,368
919,883	—	69,174	—	502,536	1,509	201,488	16,141
2,165,376	—	24,491	27,017	315,764	3,946	15,450	73,456
4,316,298	—	117,917	49,496	810,000	2,134	18,851	52,127
3,348,849	—	31,590	203,066	120	4,060	56,340	61,302
2,722,765	—	27,436	30,059	423,083	12,263	173,889	111,625
5,910,648	—	83,974	123,112	428,793	12,885	76,260	67,525
5,274,852	—	114,589	226,394	493,749	4,904	35,703	39,067
2,812,651	—	39,441	38,331	242,125	1,935	184,566	9,210
2,563,033	—	50,469	226,403	200,000	7,647	196,995	26,062
4,906,583	—	49,011	378,562	351,210	3,820	184,560	22,862
2,726,468	—	58,842	102,122	3,722	849	236,580	12,772
3,035,473	—	67,474	—	—	1,959	136,399	11,862
2,050,427	—	15,837	373,879	12,231	3,789	169,808	10,710
5,120,323	—	79,699	152,357	480,811	3,143	181,063	14,516
7,427,120	—	59,470	438,548	81,011	1,969	142,195	12,267
6,002,816	—	63,925	740,721	610,389	2,170	16,350	59,783
5,004,630	—	60,284	449,953	159,724	3,955	17,937	81,506
8,050,229	—	54,612	330,406	—	2,633	44,236	9,210

## 56 地域別特別区税負担額 (23区)

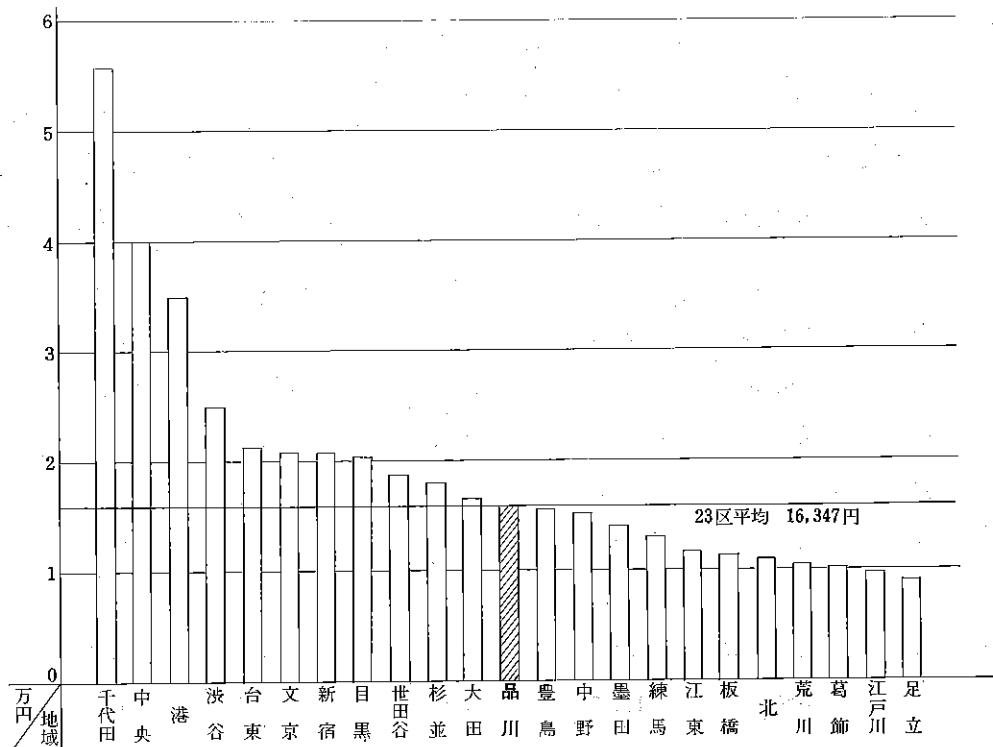
(昭和46年度)

地 域	調 定 額	人 口	世 帯 数	1人当りの負担額	1世帯当りの負担額
	千円			円	円
総 額	142,619,143	8,724,649	3,250,452	16,347	43,877
千 代 田	4,913,534	87,477	36,722	56,169	133,804
中 央	4,562,702	114,243	49,671	39,939	91,858
港	8,033,778	230,538	94,526	34,848	84,990
新 宿	7,937,025	380,174	165,864	20,877	47,853
文 京	4,806,369	230,195	93,576	20,880	51,363
台 東	5,116,619	240,680	89,425	21,259	57,217
墨 田	3,970,950	232,268	95,040	14,068	41,782
江 東	4,237,257	353,663	128,565	11,896	32,725
品 川	6,188,164	391,697	156,054	15,798	39,654
目 黒	5,893,972	289,693	110,656	20,346	53,264
大 田	12,065,781	728,617	281,761	16,560	42,823
世 田 谷	14,197,824	761,039	284,226	18,656	49,953
渋 谷	6,708,313	268,627	113,520	24,973	59,094
中 野	5,475,490	362,075	145,910	15,123	37,526
杉 並	9,604,555	530,022	211,640	18,121	45,382
豊 島	5,147,111	331,409	137,231	15,531	37,507
北	4,686,681	420,410	151,630	11,148	30,909
荒 川	2,563,203	242,553	77,963	10,568	32,877
板 橋	5,246,950	463,956	174,223	11,309	30,116
練 馬	6,921,980	522,649	177,749	13,244	38,942
足 立	5,224,087	577,931	177,509	9,039	29,430
葛 飾	4,719,001	459,769	144,902	10,264	32,567
江 戸 川	4,427,797	454,964	152,089	9,732	29,113

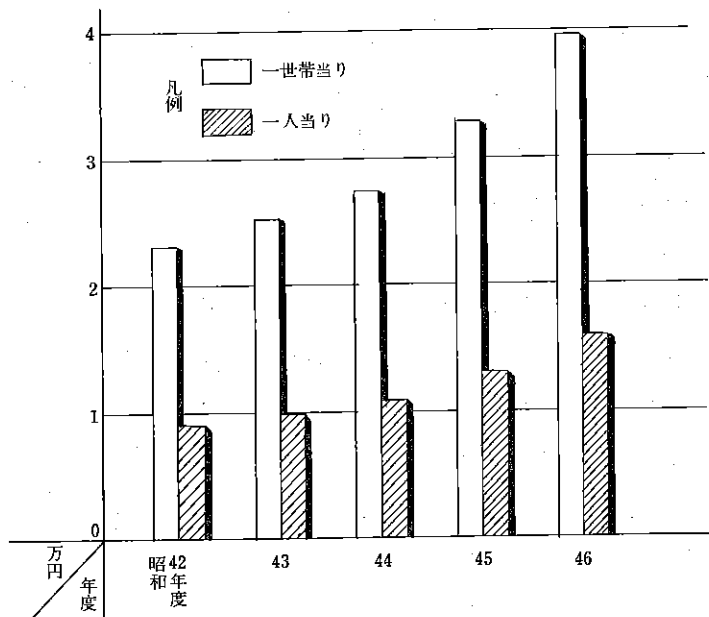
注) 1 調定額は現年度分、過年度分の計である。

2 世帯、人口数は昭和46年1月1日現在の住民基本台帳による数である。

### 特別区税1人当り負担額 (23区)



### 特別区税負担額の推移 (品川区)



57 地域別特別区民

(昭和 46)

(単位 千円)

地 域	現 年 度 調					
	調 定 額			普 通 徴 収		
	総 額	均等割額	所得割額	総 額	均等割額	所得割額
総 額	103,707,474	2,052,702	101,654,772	45,564,361	827,732	44,736,629
千 代 田	2,147,084	24,422	2,122,662	1,234,227	9,668	1,224,559
中 央	1,992,642	33,460	1,959,182	995,871	12,430	983,441
港	5,535,054	60,936	5,474,118	2,926,283	24,299	2,901,984
新 宿	5,282,684	91,666	5,191,018	2,669,806	36,543	2,633,263
文 京	3,792,170	54,597	3,737,573	1,669,338	19,946	1,649,392
台 東	3,329,319	64,966	3,264,353	1,725,363	31,876	1,693,487
墨 田	2,674,654	70,845	2,603,809	1,160,144	32,231	1,127,913
江 東	2,791,605	84,376	2,707,229	1,275,407	35,490	1,239,917
品 川	4,460,479	102,582	4,357,897	1,940,176	40,329	1,899,847
目 黒	4,845,484	70,823	4,774,661	1,999,985	23,956	1,976,029
大 田	9,329,750	182,198	9,147,552	3,732,455	66,136	3,666,319
世 田 谷	12,179,923	159,819	12,020,104	4,274,957	53,849	4,221,108
澁 谷	4,912,713	63,091	4,849,622	2,469,691	24,668	2,445,023
中 野	4,365,616	86,525	4,279,091	1,878,088	35,308	1,842,780
杉 並	8,085,648	123,582	7,962,066	2,817,292	43,037	2,774,255
豊 島	3,577,454	82,556	3,494,898	1,706,829	36,376	1,670,453
北	3,345,878	102,890	3,242,988	1,413,995	41,974	1,372,021
荒 川	1,744,340	56,652	1,687,688	892,587	28,196	864,391
板 橋	3,707,822	100,371	3,607,451	1,699,989	39,970	1,660,019
練 馬	5,655,221	110,913	5,544,308	2,273,258	44,824	2,228,434
足 立	3,583,882	123,658	3,460,224	1,766,773	59,812	1,706,961
葛 飾	3,274,560	106,141	3,168,419	1,549,944	44,127	1,505,817
江 戸 川	3,093,492	95,633	2,997,859	1,491,903	42,687	1,449,216

税 調 定 額 (23 区)

年 度)

定 分			過 年 度 調 定 分		
特 別 徴 収					
総 額	均 等 割 額	所 得 割 額	総 額	均 等 割 額	所 得 割 額
58,143,113	1,224,970	56,918,143	1,827,706	13,841	1,813,865
912,857	14,754	898,103	24,335	71	24,264
996,771	21,030	975,741	51,820	350	51,470
2,608,771	36,637	2,572,134	125,437	680	124,757
2,612,878	55,123	2,557,755	85,906	475	85,431
2,122,832	34,651	2,088,181	100,354	378	99,976
1,603,956	33,090	1,570,866	131,554	180	131,374
1,514,510	38,614	1,475,896	43,022	324	42,698
1,516,198	48,886	1,467,312	41,312	701	40,611
2,520,303	62,253	2,458,050	87,954	578	87,376
2,845,499	46,867	2,798,632	68,533	500	68,033
5,597,295	116,062	5,481,233	112,802	254	112,548
7,904,966	105,970	7,798,996	120,306	592	119,714
2,443,022	38,423	2,404,599	97,763	160	97,603
2,487,528	51,217	2,436,311	65,300	1,774	63,526
5,268,356	80,545	5,187,811	99,930	1,441	98,489
1,870,625	46,180	1,824,445	82,609	841	81,768
1,931,883	60,916	1,870,967	54,566	480	54,086
851,753	28,456	823,297	33,927	308	33,619
2,007,833	60,401	1,947,432	96,443	350	96,093
3,381,963	66,089	3,315,874	99,715	646	99,069
1,817,109	63,846	1,753,263	59,322	812	58,510
1,724,616	62,014	1,662,602	75,745	549	75,196
1,601,589	52,946	1,548,643	69,051	1,397	67,654

## 58 税目別都税調定額

(単位 千円)

科 目	昭和 42 年度	43	44	45	46
総 額	18,410,602	20,234,615	25,346,112	29,094,411	32,473,753
法 人 都 民 税	1,555,074	1,774,834	2,431,328	2,918,472	3,149,901
法 人 事 業 税	3,447,354	3,938,909	5,442,251	6,467,843	6,857,277
個 人 事 業 税	244,343	295,078	315,577	398,234	446,463
不 動 産 取 得 税	327,677	317,283	369,171	495,971	842,737
娯 楽 施 設 利 用 税	61,946	64,261	62,625	63,691	100,725
料 理 飲 食 等 消 費 税	355,806	433,957	504,685	565,069	625,958
自 動 車 税	513,668	617,846	716,180	823,884	902,987
固 定 資 産 税	1,731,195	2,054,246	2,448,940	2,976,275	3,920,603
固 定 資 産 税 (償 却)	468,995	460,492	519,941	595,057	689,011
都 軽 自 動 車 税	—	—	—	—	—
電 気 ガ ス 税	—	—	—	—	—
軽 油 引 取 税	314,879	385,789	450,993	528,700	559,894
そ の 他 の 都 税	1,069	1,702	2,183	2,278	2,705
都 タ バ コ 消 費 税	9,388,596	9,890,218	12,082,233	13,258,937	14,375,492

## 59 税目別国税調定額

(単位 百万円)

科 目	昭和 42 年度	43	44	45	46
総 額	30,611	33,158	45,178	52,205	56,564
所 得 税	8,850	10,528	13,189	15,478	17,375
源泉分	3,922	4,109	5,589	6,487	6,583
申告分	15,190	16,391	23,400	26,570	28,072
法 人 税	841	{ 557	{ 1,098	{ 1,191	{ 1,811
相 続 税	182	{	{	{	{
贈 与 税	—	—	—	—	—
再 評 価 税	—	—	—	—	—
法 人 分	—	—	—	—	—
個 人 分	—	—	—	—	—
酒 物 品 税	—	17	—	4	—
ト ラ ン プ 類 税	1,239	1,198	1,525	1,894	2,125
入 場 税	2	—	—	—	—
有 価 証 券 取 引 税	91	91	89	82	81
印 紙 税	13	33	—	25	48
登 録 税	32	42	{ 72	{ 101	{ 163
揮 発 油 税, 地 方 道 路 税	6	13	{	{	{
旧 税	—	—	—	—	—
砂 糖 消 費 税	—	—	—	—	—
石 油 ガ ス 税	83	—	—	—	—
	160	185	216	373	306