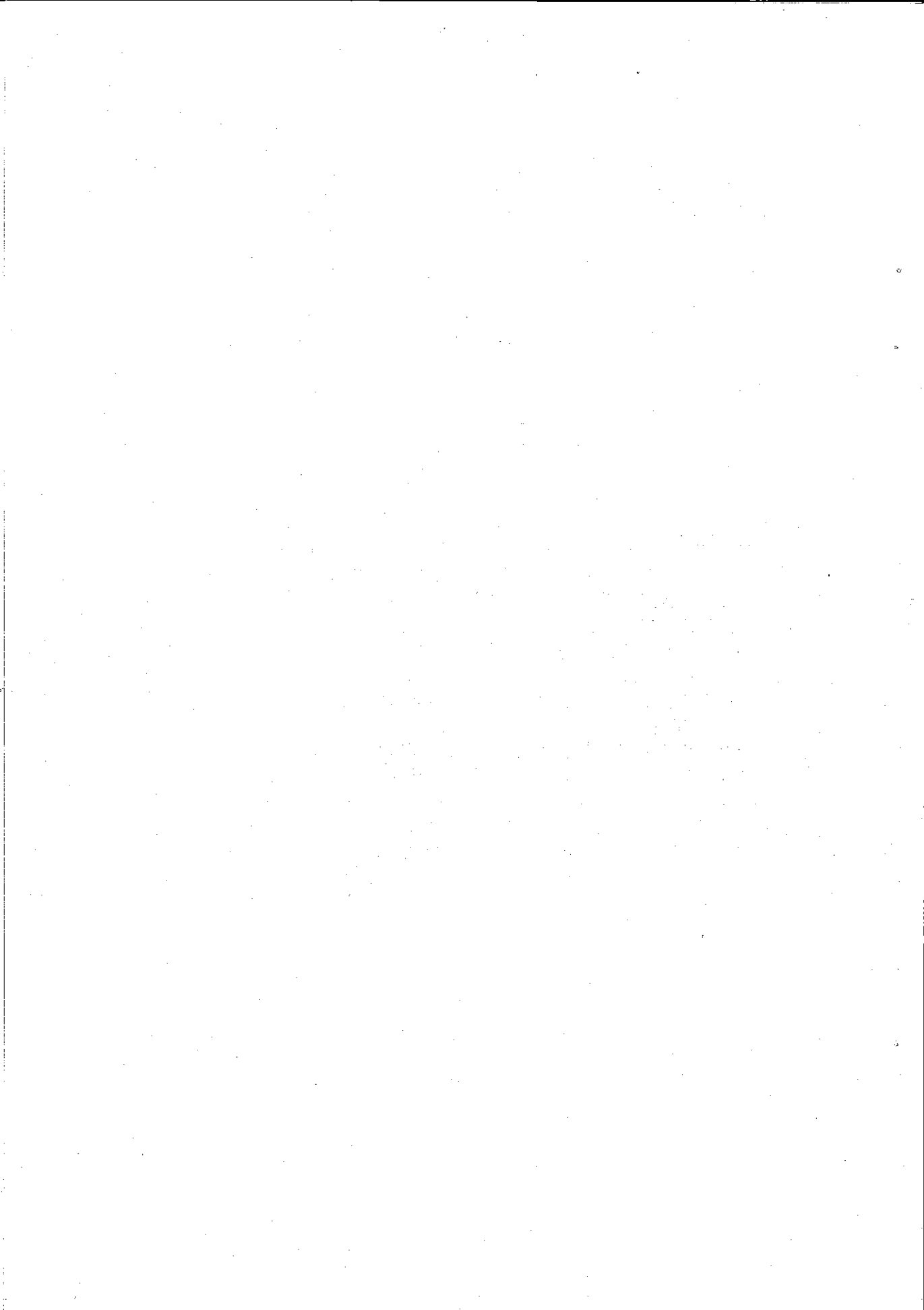


5. 教 育・文 化

— 目 次 —

60	地域別学校数，教員数，幼児，児童および生徒数（東京都）（昭47年5月1日）…	155
61	区立，私立幼稚園の教員数および幼児数	156
62	区立，私立小学校の教員数および児童数	156
63	区立，私立中学校の教員数および生徒数	158
64	都立，私立高等学校の教員数および生徒数	158
65	区立小・中学校児童，生徒の年令別，男女別身長	160
66	区立小・中学校児童，生徒の年令別，男女別体重	161
67	区立小・中学校児童，生徒の年令別，男女別胸囲	161
68	区立小・中学校児童，生徒の年令別，男女別座高	161
69	区立中学校生徒の卒業後の状況	162
70	成人学校	163
71	奨学生申請者数および決定者数	164
72	地域別テレビジョンの普及状況	164



60 地域別学校数，教員数，幼児，児童および生徒数（東京都）

（昭和47年5月1日）

地 域	幼 稚 園			小 学 校			中 学 校			高 等 学 校		
	園数	教員数	幼児数	学校数	教員数	児童数	学校数	教員数	生徒数	学校数	教員数	生徒数
総 数	1,272	10,461	251,800	1,238	33,383	925,619	717	16,775	391,928	417	18,212	410,739
区 部	967	7,749	183,833	874	23,995	669,060	542	12,437	295,502	333	14,536	333,595
千 代 田	20	128	2,469	17	360	8,751	19	481	13,178	22	788	19,856
中 央	20	95	2,126	18	326	6,863	8	129	2,493	8	254	4,606
港	53	258	5,694	30	627	15,043	26	469	10,679	24	877	20,508
新 宿	61	317	7,659	37	878	22,872	24	480	11,727	15	619	13,233
文 京	36	229	4,994	22	575	15,527	29	417	10,188	26	920	24,060
台 東	42	262	5,990	29	648	15,942	13	300	7,056	8	457	8,744
墨 田	20	180	4,189	29	786	21,368	14	391	9,427	8	479	9,464
江 東	29	179	4,649	35	1,012	28,265	19	469	10,511	9	497	8,286
品 川	38	316	7,619	39	929	24,984	25	479	11,066	16	511	11,340
目 黒	36	293	6,487	24	673	18,856	20	338	7,779	13	485	12,914
大 田	69	616	14,907	63	1,832	52,525	34	881	20,860	12	595	12,581
世 田 谷	86	735	16,948	69	2,001	57,516	52	1,126	25,813	38	1,551	34,658
渋 谷	36	227	4,730	25	673	17,477	13	363	8,785	15	657	16,729
中 野	40	355	7,776	30	878	25,166	18	435	10,435	13	623	14,616
杉 並	61	537	12,456	44	1,282	37,125	35	673	16,392	20	928	20,726
豊 島	32	263	5,467	31	806	21,672	24	475	11,102	18	666	18,825
北	38	349	8,107	44	1,176	31,967	27	568	13,583	16	837	21,045
荒 川	16	116	2,733	27	679	18,093	17	369	7,899	4	172	3,155
板 橋	38	390	9,608	50	1,352	37,684	24	658	15,686	13	694	16,287
練 馬	55	574	14,776	49	1,586	47,967	26	763	18,881	12	556	12,370
足 立	58	598	14,883	64	2,003	58,808	28	861	20,879	8	433	9,066
葛 飾	44	411	10,303	50	1,430	40,693	23	662	15,545	7	471	9,476
江 戸 川	39	321	9,263	48	1,483	43,896	24	650	15,538	8	466	11,050
市 部	294	2,641	66,277	306	8,545	241,598	143	3,860	89,275	73	3,341	73,318
郡 部	11	71	1,690	33	554	11,775	14	265	5,138	4	160	2,048
島 部	—	—	—	25	289	3,186	18	213	2,013	7	175	1,778

- 注) 1 国立学校の分は含まれない。
 2 教員数は本務者のみである。
 3 高等学校生徒は全日制，定時制の合計数である。

61 区立, 私立幼稚園

(各年 5

区 分	園 数	教 員 数			学級数	1学級当 り園児数	入 園 者 数		
		総 数	男	女			総 数	男	女
昭和 43年	区立	34	319	...	176	38.9	4,016	2,015	2,001
	私立	2	6	—	6	38.3	156	72	84
44	区立	32	313	...	172	38.9	3,860	1,943	1,917
	私立	35	338	18	320	37.9	3,973	2,104	1,959
45	区立	3	9	—	9	39.3	236	131	105
	私立	32	329	18	311	37.9	3,827	1,973	1,854
46	区立	36	338	20	318	39.7	4,017	2,063	1,954
	私立	4	12	—	12	32.3	258	137	121
47	区立	32	326	20	306	40.1	3,759	1,926	1,833
	私立	38	330	16	314	38.7	3,973	2,025	1,948
48	区立	6	18	—	18	36.3	436	216	220
	私立	32	312	16	296	38.8	3,537	1,809	1,728
49	区立	38	316	15	301	37.7	4,206	2,151	2,055
	私立	7	22	—	22	34.4	481	231	250
50	区立	31	294	15	279	38.0	3,725	1,920	1,805

62 区立, 私立小学校の

(各年 5

区 分	学校数	教 員 数			学級数	1学級当 り児童数	児 童								
		総 数	男	女			総 数			1 年					
							総 数	男	女	総 数	男	女			
昭和 43年	区立
	私立	37	890	404	486	657	36.8	24,152	12,439	11,713	4,426	2,326	2,100		
44	区立
	私立	39	913	403	510	673	36.5	24,547	12,169	11,928	4,390	2,231	2,159		
45	区立	37	904	402	502	667	36.4	24,309	12,504	11,805	4,344	2,208	2,136		
	私立	2	9	1	8	6	39.7	238	115	123	46	23	23		
46	区立	39	918	402	516	683	36.1	24,667	12,682	11,985	4,445	2,322	2,123		
	私立	37	909	401	508	676	36.1	24,414	12,562	11,852	4,389	2,293	2,096		
47	区立	2	9	1	8	7	36.1	253	120	133	56	29	27		
	私立	39	921	394	527	683	36.7	25,052	12,918	12,134	4,664	2,411	2,253		
48	区立	37	912	393	519	676	36.7	24,795	12,793	12,002	4,616	2,836	2,230		
	私立	2	9	1	8	7	36.7	257	125	132	48	25	23		
49	区立	39	929	386	543	680	36.7	24,984	12,839	12,145	4,573	2,322	2,251		
	私立	37	921	386	535	673	36.7	24,720	12,714	12,006	4,524	2,300	2,224		
50	区立	2	8	—	8	7	37.7	264	125	139	49	22	27		

の 教 員 数 お よ び 幼 児 数

月 1 日)

在 園 者 数												
総 数			3 歳			4 歳			5 歳			
総 数	男	女	総 数	男	女	総 数	男	女	総 数	男	女	
6,848	3,438	3,410	358	181	177	2,968	1,466	1,502	3,522	1,791	1,731	
153	72	81	—	—	—	—	—	—	153	72	81	
6,695	3,366	3,329	358	181	177	2,968	1,466	1,502	3,369	1,719	1,650	
7,355	3,692	3,663	409	225	184	3,357	1,716	1,641	3,589	1,751	1,838	
236	131	105	—	—	—	—	—	—	236	131	105	
7,119	3,561	3,558	409	225	184	3,357	1,716	1,641	3,353	1,620	1,733	
7,628	3,897	3,731	399	212	187	3,475	1,776	1,699	3,754	1,909	1,845	
258	137	121	—	—	—	—	—	—	258	137	121	
7,370	3,760	3,610	399	212	187	3,475	1,776	1,699	3,496	1,772	1,724	
7,537	3,860	3,677	464	236	228	3,202	1,668	1,534	3,871	1,956	1,915	
436	216	220	—	—	—	—	—	—	436	216	220	
7,101	3,644	3,457	464	236	228	3,202	1,668	1,534	3,435	1,740	1,695	
7,619	3,926	3,693	534	270	264	3,540	1,812	1,728	3,545	1,844	1,701	
481	231	250	—	—	—	—	—	—	481	231	250	
7,138	3,695	3,443	534	270	264	3,540	1,812	1,728	3,064	1,613	1,451	

教 員 数 お よ び 児 童 数

月 1 日)

児 童 数														
2 年			3 年			4 年			5 年			6 年		
総 数	男	女	総 数	男	女	総 数	男	女	総 数	男	女	総 数	男	女
...
4,171	2,117	2,054	4,150	2,127	2,023	3,928	1,996	1,932	3,794	1,964	1,830	3,683	1,909	1,774
4,276	2,245	2,031	4,134	2,108	2,026	4,077	2,096	1,981	3,907	1,991	1,916	3,763	1,948	1,815
4,234	2,223	2,011	4,094	2,093	2,011	4,047	2,083	1,964	3,868	1,972	1,896	3,722	1,925	1,797
42	22	20	40	15	25	30	13	17	39	19	20	41	23	18
4,291	2,181	2,110	4,139	2,162	1,977	3,996	2,034	1,962	3,966	2,042	1,924	3,830	1,941	1,889
4,246	2,158	2,088	4,097	2,140	1,957	3,955	2,019	1,936	3,935	2,029	1,906	3,792	1,923	1,869
45	23	22	42	22	20	41	15	26	31	13	18	38	18	20
4,326	2,253	2,073	4,169	2,133	2,036	4,089	2,136	1,953	3,894	1,997	1,897	3,910	1,988	1,922
4,269	2,223	2,046	4,129	2,113	2,016	4,047	2,114	1,933	3,854	1,982	1,872	3,880	1,975	1,905
57	30	27	40	20	20	42	22	20	40	15	25	30	13	17
4,487	2,304	2,183	4,136	2,140	1,996	4,053	2,071	1,982	3,943	2,065	1,878	3,792	1,937	1,855
4,442	2,281	2,161	4,087	2,116	1,971	4,014	2,052	1,962	3,901	2,043	1,858	3,752	1,922	1,830
45	23	22	49	24	25	39	19	20	42	22	20	40	15	25

63 区立, 私立中学校の

(各年 5

区 分	学 校 数	教 員 数			学 級 数	1 学級当り 生 徒 数	
		総 数	男	女			
昭和43年	数立	25	295	38.2	
	区立	16	432	324	108	266	39.1
	私立	9	29	29.8	
44	数立	25	462	325	137	293	38.7
	区立	16	420	310	110	255	39.6
	私立	9	42	15	27	28	30.3
45	数立	25	473	318	155	281	38.4
	区立	16	431	302	129	252	39.2
	私立	9	42	16	26	29	31.6
46	数立	25	466	310	156	292	38.4
	区立	16	418	289	129	251	39.1
	私立	9	48	21	27	31	32.5
47	数立	25	479	310	169	283	39.1
	区立	16	426	283	143	249	39.6
	私立	9	53	27	26	34	35.6

64 都立, 私立高等学校

(各年 5

区 分	学 校 数	総 数						
		教 員 数			生 徒 数			
		総 数	男	女	総 数	男	女	
昭和43年	数立	16	556	367	189	14,585
	都立	4	230	183	47	5,694
	私立	12	326	184	142	8,891
44	数立	16	527	351	176	12,755	4,688	8,067
	都立	4	236	189	47	5,402	3,194	2,208
	私立	12	291	162	129	7,353	1,494	5,859
45	数立	16	518	361	157	11,777	4,231	7,546
	都立	4	237	193	44	5,173	3,061	2,112
	私立	12	281	168	113	6,604	1,170	5,434
46	数立	16	522	367	155	11,308	4,130	7,178
	都立	4	242	199	43	4,971	2,920	2,051
	私立	12	280	168	112	6,337	1,210	5,127
47	数立	16	511	365	146	11,349	4,355	6,994
	都立	4	246	202	44	4,743	2,800	1,943
	私立	12	265	163	102	6,606	1,555	5,051

教員数および生徒数

月 1 日)

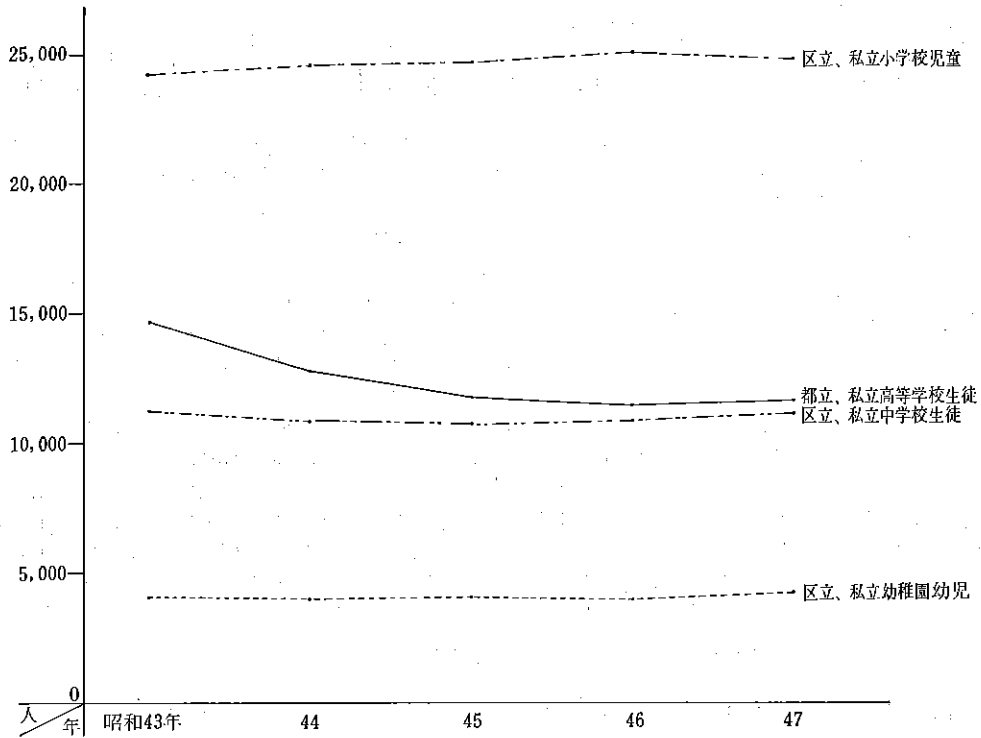
生 徒 数											
総 数			1 年			2 年			3 年		
総 数	男	女	総 数	男	女	総 数	男	女	総 数	男	女
11,276	5,668	5,608	3,723	1,876	1,847	3,725	1,875	1,850	3,828	1,917	1,911
10,413	5,502	4,911	3,454	1,828	1,626	3,445	1,824	1,621	3,514	1,850	1,664
863	166	697	269	48	221	280	51	229	314	67	247
10,940	5,529	5,411	3,559	1,824	1,735	3,642	1,826	1,816	3,739	1,879	1,860
10,092	5,351	4,741	3,263	1,743	1,520	3,371	1,779	1,592	3,458	1,829	1,629
848	178	670	296	81	215	271	47	224	281	50	231
10,783	5,474	5,309	3,634	1,855	1,779	3,533	1,804	1,729	3,616	1,815	1,801
9,866	5,251	4,615	3,293	1,761	1,532	3,233	1,724	1,509	3,340	1,766	1,574
917	223	694	341	94	247	300	80	220	276	49	227
10,832	5,504	5,328	3,706	1,863	1,838	3,609	1,844	1,765	3,517	1,792	1,725
9,824	5,216	4,608	3,349	1,756	1,593	3,259	1,748	1,511	3,216	1,712	1,504
1,008	288	720	357	112	245	350	96	254	301	80	221
11,066	5,632	5,434	3,843	1,944	1,899	3,628	1,839	1,789	3,595	1,849	1,746
9,857	5,255	4,602	3,342	1,770	1,572	3,271	1,729	1,542	3,244	1,756	1,488
1,209	377	832	501	174	327	357	110	247	351	93	258

の教員数および生徒数

月 1 日)

全 日 制						定 時 制					
教 員 数			生 徒 数			教 員 数			生 徒 数		
総 数	男	女	総 数	男	女	総 数	男	女	総 数	男	女
...	12,208	2,377
...	3,569	2,125
...	8,639	252
436	282	154	10,680	3,427	7,253	91	69	22	2,075	1,261	814
145	120	25	3,507	2,027	1,480	91	69	22	1,895	1,167	728
291	162	129	7,173	1,400	5,773	—	—	—	180	94	86
427	289	138	9,963	3,128	6,835	91	72	61	1,814	1,103	711
146	121	25	3,481	2,012	1,469	91	72	19	1,692	1,049	643
281	168	113	6,482	1,116	5,366	—	—	—	122	54	68
429	291	138	9,674	3,145	6,529	93	76	17	1,634	985	149
149	123	26	3,444	1,985	1,459	93	76	17	1,527	935	592
280	168	112	6,230	1,160	5,070	—	—	—	107	50	57
415	288	127	9,883	3,445	6,438	96	77	19	1,466	910	556
150	125	25	3,366	1,935	1,431	96	77	19	1,377	865	512
265	163	102	6,517	1,510	5,007	—	—	—	89	45	44

区立，都立および私立幼稚園，小学校，中学校，高等学校
の幼児，児童，生徒数の推移



65 区立小・中学校児童，生徒の年齢別，男女別身長

(単位 cm)

(各年5月1日)

年 令	昭 和 47 年				昭 和 46 年			
	男	女	全 国 平 均		男	女	全 国 平 均	
			男	女			男	女
6 歳	115.7	115.1	115.2	114.3	115.5	114.8	114.8	113.7
7	121.2	120.1	120.5	119.7	121.1	120.2	120.1	119.3
8	126.6	125.5	125.9	125.2	126.6	125.4	125.5	124.7
9	131.8	130.9	130.9	130.6	131.7	131.4	130.6	130.3
10	136.9	137.3	135.8	136.8	136.6	137.2	135.5	136.4
11	142.3	143.2	141.1	143.2	142.2	144.0	140.8	143.2
12	150.2	149.3	147.8	149.0	148.8	149.6	147.3	148.5
13	156.7	153.0	154.9	152.6	156.2	153.5	154.4	152.4
14	162.3	155.2	161.2	154.5	162.7	154.9	160.9	154.2

66 区立小・中学校児童，生徒の年令別，男女別体重

(単位 kg)

(各年5月1日)

年 令	昭 和 47 年				昭 和 46 年			
	男	女	全 国 平 均		男	女	全 国 平 均	
			男	女			男	女
6 歳	20.9	20.6	20.4	20.1	20.7	20.3	20.2	19.7
7	22.8	23.1	22.8	22.2	23.1	22.8	22.4	22.0
8	26.1	25.7	25.3	24.9	25.9	25.2	25.2	24.6
9	29.3	28.8	28.0	27.9	29.2	28.5	27.9	27.5
10	33.0	32.8	31.3	31.7	32.4	32.3	30.8	31.1
11	36.3	37.6	34.7	36.3	37.1	36.0	34.2	36.0
12	41.2	42.5	39.5	41.5	40.9	42.2	38.9	40.9
13	46.8	46.3	44.9	45.7	46.3	46.8	44.3	45.3
14	52.2	49.0	50.4	48.8	52.2	49.0	50.1	48.4

67 区立小・中学校児童，生徒の年令別，男女別胸囲

(単位 cm)

(各年5月1日)

年 令	昭 和 47 年				昭 和 46 年			
	男	女	全 国 平 均		男	女	全 国 平 均	
			男	女			男	女
6 歳	57.6	56.2	57.4	56.0	57.4	55.9	57.2	55.7
7	60.0	58.6	59.5	57.9	59.3	58.3	59.0	57.5
8	62.0	60.7	61.6	60.1	61.7	60.1	61.5	59.9
9	64.5	63.2	63.8	62.6	64.5	62.9	63.7	62.3
10	67.4	66.7	66.2	65.7	67.0	65.9	66.0	65.1
11	69.8	70.3	68.8	69.5	69.7	70.3	68.4	69.2
12	72.9	74.9	71.5	73.7	72.2	73.6	71.4	73.3
13	76.4	77.5	75.2	76.9	76.3	77.2	75.1	76.7
14	79.5	78.8	79.3	79.1	79.8	78.8	79.2	78.9

68 区立小・中学校児童，生徒の年令別，男女別座高

(単位 cm)

(各年5月1日)

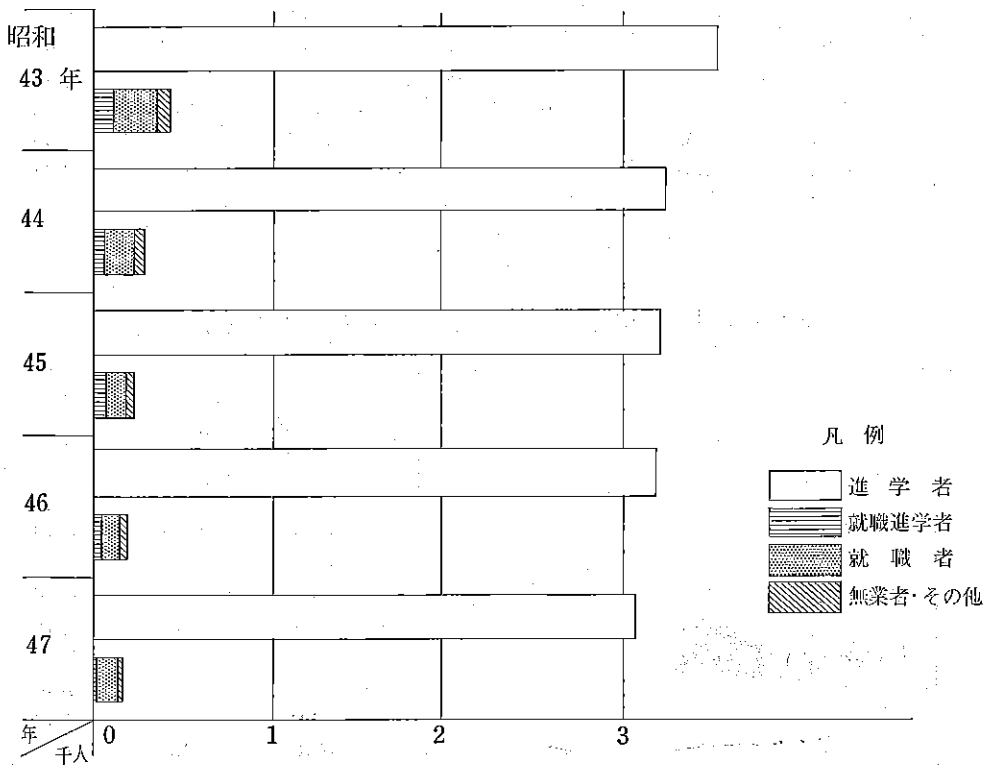
年 令	昭 和 47 年				昭 和 46 年			
	男	女	全 国 平 均		男	女	全 国 平 均	
			男	女			男	女
6 歳	65.6	64.8	64.6	64.2	65.1	64.5	64.5	63.9
7	67.8	67.2	67.2	66.7	67.4	66.9	67.0	66.5
8	69.8	69.7	69.5	69.2	69.8	69.3	69.4	68.9
9	72.3	72.0	71.7	71.6	72.1	71.8	71.6	71.5
10	74.4	75.0	73.8	74.4	74.1	74.8	73.7	74.3
11	76.3	78.1	76.1	77.6	76.6	78.1	76.0	77.7
12	80.1	81.5	79.3	81.0	80.0	81.5	79.0	80.8
13	83.6	83.6	82.8	83.1	83.6	83.5	82.6	83.0
14	86.6	84.3	86.1	84.3	86.9	84.4	86.0	84.1

69 区立中学校生徒の卒業後の状況

(各年5月1日)

区 分	昭和 43 年			44			45			46			47		
	総数	男	女	総数	男	女	総数	男	女	総数	男	女	総数	男	女
総 数	3,942	2,094	1,848	3,507	1,845	1,662	3,434	1,818	1,616	3,343	1,767	1,576	3,209	1,709	1,500
進学者数	3,513	1,867	1,646	3,221	1,698	1,533	3,198	1,699	1,509	3,163	1,670	1,493	3,046	1,608	1,438
高等学校	3,498	1,852	1,646	3,200	1,657	1,533	3,185	1,676	1,509	3,142	1,649	1,493	3,046	1,608	1,438
全日制	3,494	1,848	1,646	3,195	1,665	1,530	3,184	1,675	1,509	3,141	1,648	1,493	3,043	1,606	1,437
定時制	4	4	—	4	1	3	1	1	—	1	1	—	3	2	1
別 科	—	—	—	1	1	—	—	—	—	—	—	—	—	—	—
高等専門学校	15	15	—	21	21	—	13	13	—	21	21	—	23	21	2
就職進学者数	113	53	60	61	35	26	63	38	25	46	24	22	25	17	8
就職者数	255	145	110	173	105	68	138	77	61	89	57	32	111	72	39
無業者数	61	29	32	52	17	35	35	14	21	44	15	29	17	7	10
その他	—	—	—	—	—	—	—	—	—	1	1	—	10	5	5

区立中学校生徒の卒業後の状況



70 成 人 学 校

年度および区分			申込数	定員数	受講許可数	倍率	在籍者数	修了者数	皆出席者数	修了率
昭和	43年		5,074	2,290	2,235	2.2	1,734	1,399	279	62.6%
			4,712	2,360	2,371	1.9	1,621	1,490	353	62.8
			3,793	2,195	2,042	1.7	1,569	1,418	287	69.4
			3,980	2,685	2,289	1.5	2,147	1,532	299	66.9
			6,309	2,431	2,459	2.6	1,970	1,720	457	69.9
趣味と実益		ベーク	86	40	40	2.6	40	38	9	95.0
		クラギ	281	90	95	3.1	73	63	17	66.3
		水墨画	326	80	84	4.1	75	71	19	84.5
		木彫	95	30	33	3.2	31	30	8	90.9
		囲碁	198	100	115	2.0	89	71	11	61.7
		茶道	255	130	133	2.0	113	98	38	73.7
		料理	1,347	371	391	3.6	348	311	76	79.5
		和菓子	87	40	44	2.2	28	25	6	56.8
		編み物	1,226	160	168	7.7	146	137	33	81.5
		編物	260	100	120	2.6	91	78	29	65.0
実技		商業簿記初級	197	95	110	2.1	89	89	25	80.9
		ペン習字	410	110	106	3.7	90	77	24	72.6
		書道	316	150	155	2.1	118	95	32	61.3
		謄写印刷	67	55	55	1.2	39	33	8	60.0
		レタリング	138	90	103	1.5	66	50	9	48.5
教養		口常英会話	206	50	55	4.1	31	21	3	38.2
		文科学	129	70	74	1.8	59	54	11	73.0
		話し方	78	50	55	1.6	42	36	5	65.5
		話し方初級	107	50	50	2.1	31	28	8	56.0
		美しい言葉	74	90	74	0.8	58	51	6	68.9
		女性史	72	120	72	0.6	63	56	13	77.8
		暮らしの経済	40	50	40	0.8	32	24	13	60.0
		暮らしの法律	97	80	81	1.2	54	45	5	55.6
		家庭経営	53	50	53	1.1	40	33	16	62.3
		経営学入門	61	50	50	1.2	36	27	6	54.0
		子どもの心理	79	90	79	0.9	67	62	24	78.5
		教育心理	24	40	24	0.6	21	17	3	70.8

注) 倍率 = $\frac{\text{申込数}}{\text{定員数}}$, 修了率 = $\frac{\text{修了者数}}{\text{受講許可数}} \times 100$

71 奨学生申請者数および決定者数

年 度	申 請 者 (A)			決 定 者 (B)			BのAに対 する割合
	総 数	男	女	総 数	男	女	
昭和38年	33	20	13	20	11	9	66.7%
39	33	21	12	20	13	7	60.6
40	25	13	12	20	10	10	80.0
41	28	9	19	19	7	12	71.4
42	44	26	18	20	13	7	45.5
43	30	17	13	20	17	9	66.6
44	36	22	14	25	16	9	69.4
45	35	13	22	25	11	14	71.4
46	31	8	23	25	5	20	80.6
47	32	18	14	25	15	10	78.1

72 地域別テレビジョンの普及状況 (東京都)

(昭和47年3月31日)

地 域	総 数		カ ラ ー 契 約		地 域	総 数		カ ラ ー 契 約	
	契約数	普及率	契約数	普及率		契約数	普及率	契約数	普及率
総 数	2,676,921	73.4%	1,485,307	40.7%	渋 谷	65,917	64.5%	34,518	33.8%
区 部	2,074,641	72.5	1,139,600	39.8	中 野	90,974	63.9	48,389	34.0
千 代 田	31,122	199.5	17,522	112.3	杉 並	128,090	63.5	71,723	35.3
中 央	27,345	108.7	14,586	58.0	豊 島	82,829	61.6	39,243	29.2
港	55,741	82.2	31,310	46.2	北	101,943	69.7	51,316	35.1
新 宿	91,979	68.5	49,639	37.0	荒 川	51,176	73.3	27,432	39.3
文 京	54,202	72.2	29,691	39.5	板 橋	107,273	70.9	56,359	37.2
台 東	54,647	79.8	33,387	48.8	練 馬	119,192	70.0	70,027	41.1
墨 田	61,635	84.5	35,797	49.1	足 立	135,174	80.2	74,329	44.1
江 東	79,311	76.5	42,084	40.6	葛 飾	109,352	79.1	62,005	44.8
品 川	94,429	70.5	48,016	35.9	江 戸 川	107,103	80.1	63,540	47.5
目 黒	68,740	66.1	38,148	36.7	市 部	570,549	76.4	330,250	44.2
大 田	172,925	75.5	99,128	43.3	郡 部	29,316	84.0	13,499	45.9
世 田 谷	183,542	67.7	101,411	37.4	島 部	10,540	67.3	1,958	18.6

注) 1. カラー契約とは、カラー受信を含む放送受信契約をいう。

2. 総数とは普通契約とカラー契約の合計である。