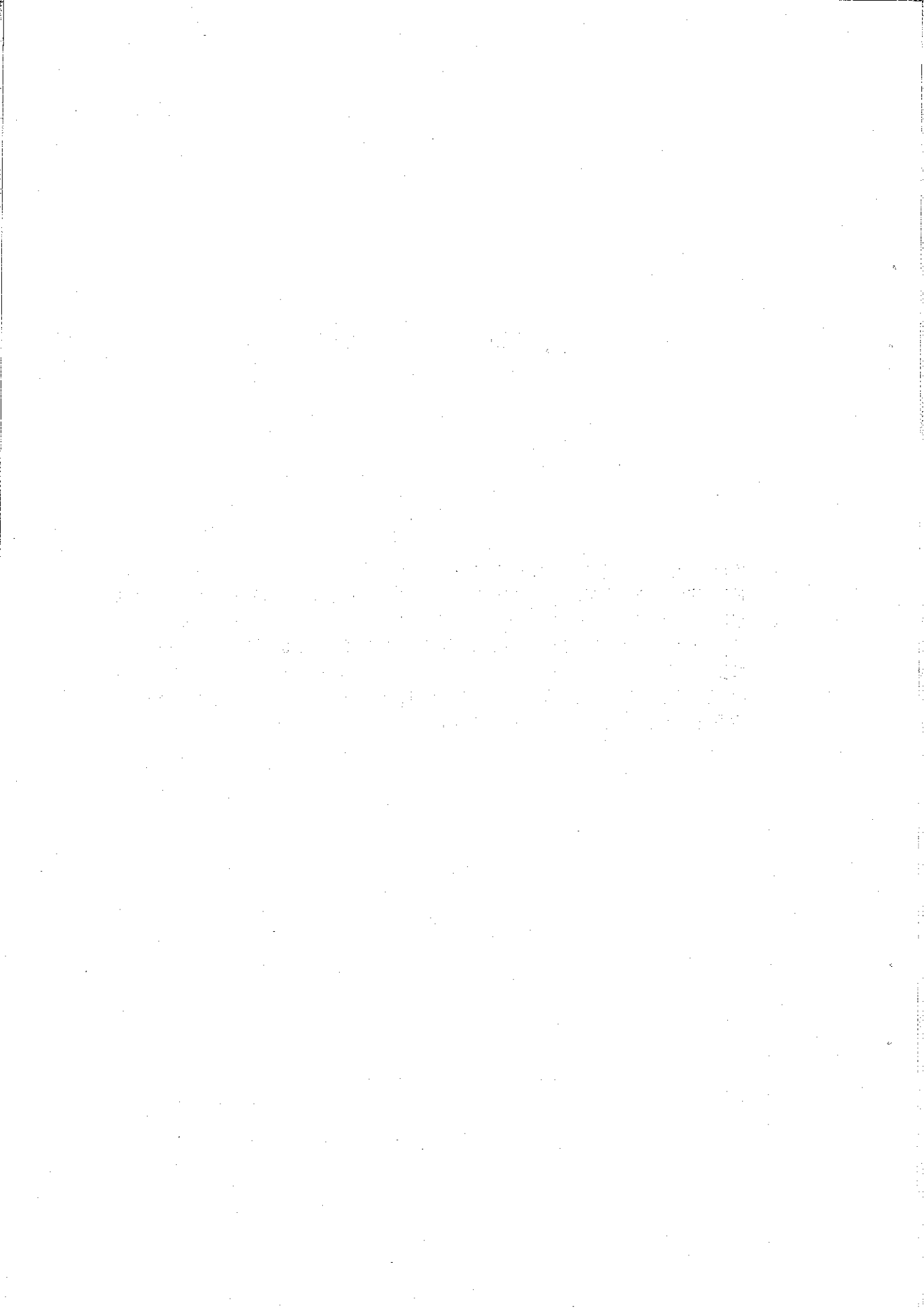


# 7. 金 融

## — 目 次 —

86	銀行預金額および貸出金額（昭42年度～昭46年度）	209
87	地域別銀行数と預金額および貸出金額（東京都）（昭47年3月31日）	209
88	信用金庫預金額および貸出金額（昭42年度～昭46年度）	210
89	地域別信用金庫数と預金額および貸出金額（東京都）（昭47年3月31日）	210
90	郵便貯金状況（昭42年度～昭46年度）	211
91	地域別郵便貯金状況（東京都）（昭47年3月31日）	211
92	中小企業事業資金融資あっせん状況（昭47年度）	212



## 86 銀行預金額および貸出金額

(単位 百万円)

(各年3月31日)

年 度	本, 支店数	預 金 額		貸 出 金 額		預 貸 率	1 店 当 り	
		残 高	年間増減率	残 高	年間増減率		預 金 額	貸出金額
昭和42年	37	182,973	12.4%	111,444	19.3%	60.9%	4,945	3,012
43	40	231,243	26.4	140,745	26.3	92.3	5,781	3,519
44	39	264,674	14.6	164,762	17.1	62.3	6,787	4,225
45	39	296,194	11.9	189,024	14.7	63.8	7,595	4,847
46	39	376,760	27.2	241,053	27.5	64.0	9,661	6,181

## 87 地域別銀行数と預金額および貸出金額 (東京都)

(単位 百万円)

(昭和47年3月31日)

地 域	本, 支店数	預 金 額		貸 出 金 額		預 貸 率	1 店 当 り	
		残 高	年間増減率	残 高	年間増減率		預 金 額	貸出金額
総 数	1,098	20,145,607	36.0%	22,260,567	25.7%	110.5%	18,348	20,274
区 部	980	19,400,404	36.3	21,939,482	25.6	113.1	19,796	22,387
千代田	94	6,920,348	57.8	10,627,623	26.6	153.6	73,620	113,060
中央	168	5,552,594	28.2	6,753,574	20.0	121.6	33,051	40,200
港	59	1,232,835	31.9	1,004,080	33.2	81.4	20,896	17,018
新宿	62	692,712	29.4	510,137	35.3	73.6	11,173	8,228
文京	17	193,525	13.5	98,802	33.2	51.1	11,383	5,812
台東	68	655,226	21.0	511,335	29.3	78.0	9,636	7,520
墨田	31	312,533	19.6	243,914	25.5	78.0	10,082	7,868
江東	24	231,048	22.3	173,136	26.2	74.9	9,627	7,214
品川	39	376,760	27.2	241,053	27.5	64.0	9,661	6,181
目黒	23	151,591	24.9	64,897	39.2	42.8	6,591	2,822
大田	47	415,136	21.9	276,781	27.4	66.7	8,833	5,889
世田谷	52	309,367	24.6	111,892	38.5	36.2	5,949	2,152
渋谷	32	371,178	32.1	262,638	39.7	70.8	11,599	8,207
中野	23	160,688	24.4	66,715	31.6	41.5	6,986	2,901
杉並	39	253,342	19.8	84,772	29.4	33.5	6,496	2,174
豊島	46	438,602	35.4	327,698	42.2	74.7	9,535	7,124
北	26	197,705	21.4	110,396	32.0	55.8	7,604	4,246
荒川	15	114,675	19.0	72,378	21.5	63.1	7,645	4,825
板橋	27	210,904	21.5	120,451	23.7	57.1	7,811	4,461
練馬	24	157,063	28.9	59,400	44.8	37.8	6,544	2,475
足立	23	157,714	21.0	70,971	32.3	45.0	6,857	3,086
葛飾	25	177,798	17.9	92,830	25.2	52.2	7,112	3,713
江戸川	16	117,060	20.2	54,009	25.5	46.1	7,316	3,376
市 部	116	740,215	32.3	318,778	41.6	43.1	6,381	2,748
郡 部	2	4,990	△72.6	2,307	△46.1	46.2	2,495	1,154

注) 年間増減率の△は減を示す。

### 88. 信用金庫預金額および貸出金額

(単位 百万円)

(各年3月31日)

年 度	本, 支店数	預 金 額		貸 出 金 額		預 貸 率	1 店 当 り	
		残 高	年間増減率	残 高	年間増減率		預 金 額	貸 出 金 額
昭和42年	17	56,612	10.1	41,842	11.6	73.9	3,330	2,461
43	17	62,529	10.5	46,142	10.3	73.8	3,678	2,714
44	17	72,246	15.5	53,608	16.2	74.2	4,250	3,153
45	17	82,663	14.4	59,476	10.9	71.9	4,863	3,499
46	17	94,601	14.4	66,922	12.5	70.7	5,565	3,937

### 89 地域別信用金庫数と預金額および貸出金額 (東京都)

(単位 百万円)

(昭和47年3月31日)

地 域	本, 支店数	預 金 額		貸 出 金 額		預 貸 率	1 店 当 り	
		残 高	年間増減率	残 高	年間増減率		預 金 額	貸 出 金 額
総 数	476	2,241,162	17.56	1,819,750	17.26	81.2	47,187	3,823
区 部	416	2,001,897	17.15	1,632,514	16.91	81.5	4,812	3,924
千代田	13	73,356	13.20	72,516	14.78	98.8	5,643	5,578
中 央	21	77,503	10.44	77,090	13.08	99.5	3,691	3,671
港	16	109,955	13.73	98,693	11.01	89.8	6,872	6,168
新 宿	22	112,889	26.14	98,806	25.50	87.5	5,131	4,491
文 京	6	27,929	16.51	22,454	19.62	80.4	4,654	3,742
台 東	25	131,185	17.17	111,210	16.78	84.8	5,247	4,448
墨 田	15	72,859	14.69	58,603	12.31	80.4	4,857	3,907
江 東	13	48,844	16.52	40,500	13.06	82.9	3,757	3,115
品 川	17	94,601	14.44	66,922	12.52	70.7	5,565	3,937
目 黒	13	57,103	13.04	44,380	17.20	77.7	4,393	3,414
大 田	26	151,427	12.55	121,693	11.03	80.4	5,824	4,681
世田谷	27	103,039	15.94	78,324	15.46	76.0	3,816	2,901
渋 谷	13	76,077	18.59	59,152	19.77	77.8	5,852	4,550
中 野	18	67,671	15.73	52,635	12.30	77.8	3,760	2,924
杉 並	22	60,626	25.60	48,270	29.54	79.6	2,756	2,194
豊 島	14	112,568	19.56	91,812	20.70	81.6	8,041	6,558
北	14	98,111	20.31	75,603	15.51	77.1	7,008	5,400
荒 川	10	82,792	15.35	68,580	23.17	82.8	8,279	6,858
板 橋	23	128,811	22.46	106,627	25.36	82.8	5,600	4,636
練 馬	14	54,879	25.42	42,833	31.05	78.0	3,920	3,060
足 立	25	88,295	18.60	64,540	15.97	73.1	3,532	2,582
葛 飾	24	82,445	17.31	65,415	15.86	79.3	3,435	2,726
江 戸 川	25	88,928	22.56	65,856	18.37	74.1	3,557	2,634
市 部	56	225,735	21.17	176,906	20.50	78.4	4,031	3,159
郡 部	4	13,536	19.49	10,330	19.88	76.3	3,384	2,583

## 90 郵便貯金状況

(単位 百万円)

(各年3月31日)

年 度	預 入 金 額	払 戻 金 額	差引増減金額	増減高累計金額
昭 和 42 年	17,185	14,077	3,109	15,800
43	20,331	16,558	3,773	19,574
44	24,073	19,609	4,463	24,037
45	27,510	22,643	4,867	28,904
46	31,850	25,530	6,320	35,224

## 91 地域別郵便貯金状況 (東京都)

(単位 百万円)

(昭和47年3月31日)

地 域	預 入 金 額	払 戻 金 額	差引増減金額	増減高累計金額
総 数	888,660	709,915	178,745	894,533
区 部	720,354	577,019	143,334	733,729
千 代 田	38,823	31,297	7,526	31,879
中 央	21,200	16,519	4,681	21,154
港 宿	30,332	24,171	6,160	31,300
新 文 京	35,816	28,882	6,935	35,556
文 台 東	26,550	21,342	5,208	27,674
墨 田	26,303	21,016	5,288	29,396
江 東	19,477	15,535	3,942	23,241
品 川	24,005	19,162	4,843	25,868
目 黒	31,850	25,530	6,320	35,224
大 田	22,216	17,687	4,530	23,187
世 田 谷	58,367	47,377	10,990	61,040
洪 谷	51,681	41,033	10,647	50,790
中 野	28,075	22,824	5,251	26,379
杉 並	25,546	20,164	5,382	26,355
豊 島	38,099	30,025	8,074	36,045
北 島	27,440	22,085	5,355	27,415
荒 川	34,103	27,369	6,734	36,553
板 橋	20,252	16,150	4,102	23,808
練 馬	30,759	24,458	6,301	31,753
足 立	31,883	25,755	6,128	28,043
葛 飾	38,490	31,350	7,140	39,741
江 戸	31,381	25,218	6,163	33,037
江 川	27,705	22,071	5,634	28,289
市 部	154,771	121,578	33,192	148,714
郡 部	13,536	11,317	2,219	12,091

注) 本表計数は、郵便局窓口における取扱高を昭和47年3月末における郵便局の所在地の行政区画にしたがい分類し、とりまとめたものである。

92 中小企業事業資金融資あつ旋状況

(単位 千円)

(昭和47年度)

月および区分	当 月 貸 付			償 還	月 末 貸 付 残		貸付余裕額	
	件 数	金 額	計		件 数	金 額		
4月	運設公小 転備害特	16	13,400	19,800	16,713	657	332,307	123,360
		7	6,400					
		—	—					
5	運設公小 転備害特	10	8,300	20,500	21,695	649	331,112	124,555
		12	12,200					
		—	—					
6	運設公小 転備害特	16	13,400	23,898	19,935	647	335,075	120,592
		10	10,148					
		1	350					
7	運設公小 転備害特	19	14,800	33,600	19,512	657	349,163	106,504
		14	17,900					
		2	900					
8	運設公小 転備害特	18	13,850	32,750	22,666	659	359,247	96,420
		13	17,100					
		2	1,500					
9	運設公小 転備害特	8	5,550	15,200	20,145	660	354,302	101,365
		8	8,650					
		1	1,000					
10	運設公小 転備害特	11	8,600	20,650	15,995	662	358,957	96,710
		7	11,570					
		1	480					
11	運設公小 転備害特	13	10,500	23,800	21,488	663	361,269	94,398
		9	12,400					
		2	900					
12	運設公小 転備害特	28	21,200	54,400	22,895	703	392,773	66,602
		29	28,600					
		10	4,600					
1	運設公小 転備害特	5	3,800	4,900	18,411	697	379,263	80,112
		1	600					
		1	500					
2	運設公小 転備害特	9	7,500	26,300	19,640	792	385,922	73,453
		12	17,800					
		1	1,000					
3	運設公小 転備害特	12	10,200	21,300	25,629	683	381,593	77,782
		8	10,100					
		1	1,000					

注) 預託額 153,125,057円, 融資目途額は預託額の3倍。