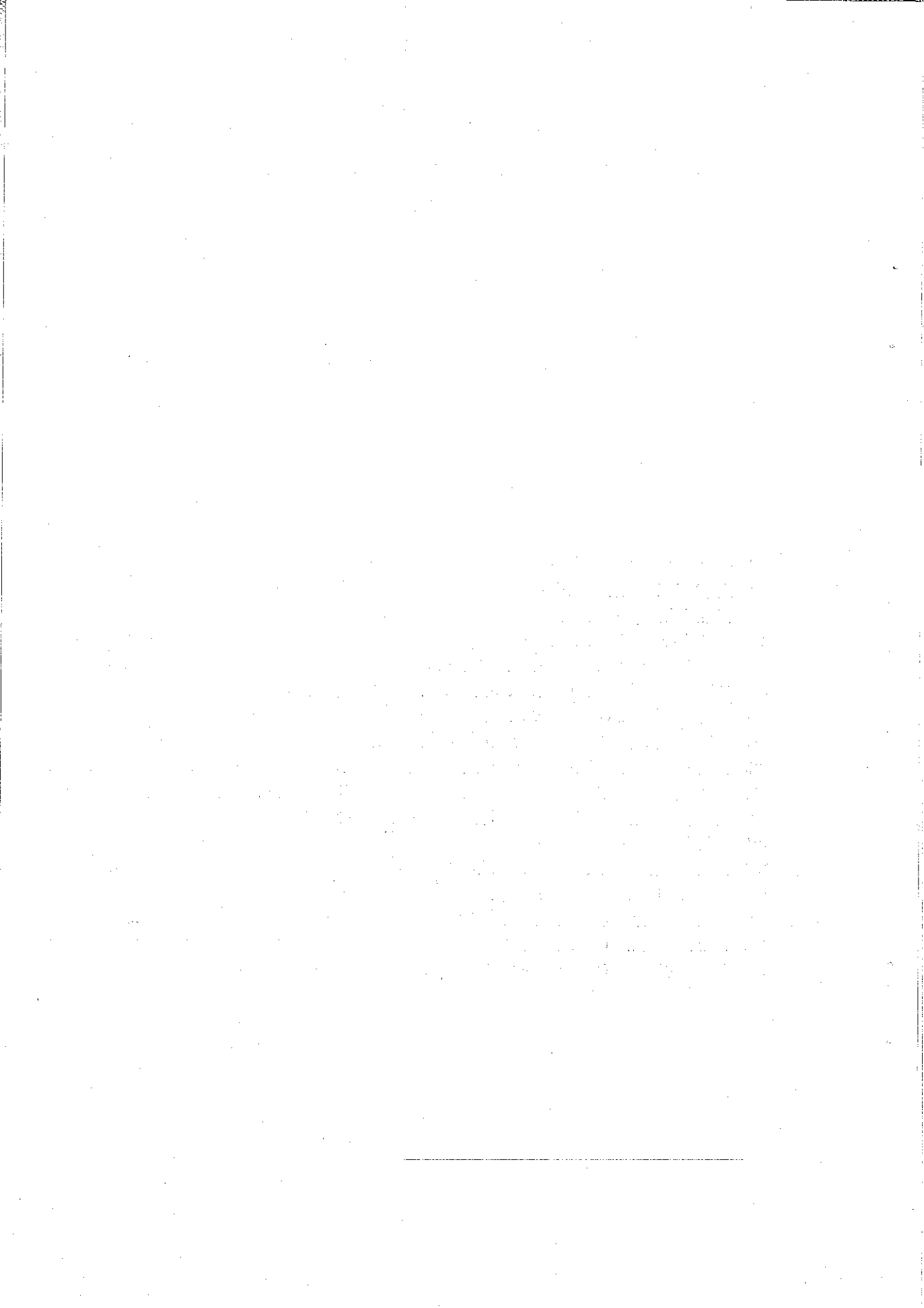


8. 交 通・通 信

— 目 次 —

93	橋梁一覧（昭47年3月31日）	215
94	道路掘さく許可件数（昭42年度～昭46年度）	215
95	街路灯（昭43年～昭47年）	215
96	街路樹（昭43年～昭47年）	215
97	種別道路の延長および面積（昭43年～昭47年）	216
98	地域別，種別道路の延長および面積（23区）（昭47年3月31日）	216
99	道路の舗装状況（昭43年～昭47年）	218
100	地域別道路の舗装状況（23区）（昭47年3月31日）	218
101	国鉄・私鉄・都営地下鉄各駅の乗降車人員（昭46年度）	220
102	国鉄・私鉄・都営地下鉄各駅の一日平均乗降車人員（昭42年度～昭46年度）	221
103	自動車，軽自動車および原動機付自転車数（昭43年～昭47年）	222
104	電報取扱通数（昭43年度～昭47年度）	222
105	地域別電話加入数（23区）（昭47年3月31日）	222
106	町丁別電話施設状況（昭47年9月30日）	223
107	郵便物取扱件数（昭42年度～昭46年度）	224
108	郵便局施設状況（昭47年3月31日）	226
109	地域別郵便局数（23区）（昭47年3月31日）	226



93 橋 梁 一 覧

(単位 橋長m, 面積㎡)

(昭和47年3月31日)

区 分	総 数			国 道			都 道			区 道		
	橋数	橋 長	橋面積	橋数	橋 長	橋面積	橋数	橋 長	橋面積	橋数	橋 長	橋面積
総 数	93	2,312	32,860	9	223	5,813	15	840	16,567	69	1,249	10,480
鋼 橋	36	1,310	18,800	4	150	4,166	9	534	9,666	23	626	4,968
コンクリート, 石橋	56	776	9,943	5	73	1,647	5	80	2,784	46	623	5,512
木 橋	—	—	—	—	—	—	—	—	—	—	—	—
鋼, コンクリート橋	1	226	4,117	—	—	—	1	226	4,117	—	—	—

94 道路掘さく許可件数

(単位 件)

年 度	総 数	ガス会社	電力会社	電信・電話	上下水道	その他
昭 和 42 年	6,711	3,039	378	117	3,054	123
43	5,669	2,340	313	88	2,814	104
44	7,177	2,386	281	145	4,253	112
45	5,659	2,282	271	154	2,899	53
46	5,774	2,765	333	128	2,501	47

95 街 路 灯

(単位 灯)

(各年3月31日)

年 次	総 数	区 管 理	町 会 管 理	商店街管理	摘 要
昭 和 43 年	16,621	10,510	3,985	2,126	橋 梁 灯 110
44	17,444	11,543	3,981	1,920	// 216
45	16,257	12,062	3,981	214	// 258
46	16,852	12,429	4,209	214	// 275
47	16,855	12,507	4,237	111	// 277

注) 昭和44年より商店街管理は私道設置分のみ。

96 街 路 樹

(単位 本)

(各年3月31日)

年 次	総 数	いちょう	さくら	やなぎ	すずかけ	あかしや	えんじゅ	あおぎり	まてばしい
昭 和 43 年	751	—	114	456	62	—	63	56	—
44	751	—	114	456	62	—	63	56	—
45	1,137	37	79	526	265	108	66	56	—
46	1,093	35	79	489	252	85	66	57	30
47	1,004	33	60	449	222	69	66	75	30

97 種 類 別 道 路 の

(単位 延長m, 面積㎡)

(各 年 3)

年 次	総 数		国 道		主 要 地 方 道	
	延 長	面 積	延 長	面 積	延 長	面 積
昭 和 43 年	447,600	2,720,474	8,028	190,690	11,407	323,686
44	449,905	2,771,067	8,028	190,690	11,407	329,444
45	432,532	2,759,255	8,028	190,690	11,407	329,444
46	433,006	2,812,715	8,028	190,690	11,407	351,402
47	436,705	2,852,203	8,028	190,690	11,744	358,095

注) 本表の数字は、実延長(橋、トンネルを含む)および有効面積である。

98 地 域 別、種 類 別 道 路 の

(単位 延長 m, 面積㎡)

(昭 和 47 年)

地 域	総 数		国 道	
	延 長	面 積	延 長	面 積
総 数	10,570,461	71,988,684	149,083	3,920,169
千 代 田	184,042	2,500,573	9,203	314,404
中 央	177,987	2,471,466	4,966	141,163
港	277,620	3,257,195	13,875	429,553
新 宿	333,396	2,692,912	3,276	64,370
文 京	202,211	1,654,060	8,251	172,382
台 東	269,116	2,550,431	7,018	235,075
墨 田	285,290	2,475,343	5,582	139,622
江 東	304,137	3,329,760	2,255	82,627
品 川	346,784	2,579,565	8,028	190,690
目 黒	350,244	2,032,829	820	32,799
大 田	773,839	4,941,302	14,839	355,427
世 田 谷	1,092,167	6,706,083	11,823	331,294
渋 谷	264,758	2,104,637	5,974	190,387
中 野	340,312	1,852,576	—	—
杉 並	697,484	3,505,772	2,663	61,556
豊 島	289,447	1,058,368	4,813	123,798
北	356,154	2,443,026	7,795	158,563
荒 川	203,027	1,294,491	1,158	41,497
板 橋	694,834	4,415,032	13,575	349,892
練 馬	808,691	4,443,152	2,420	60,497
足 立	909,900	5,190,722	8,746	204,415
葛 飾	671,568	3,730,321	5,863	140,314
江 戸	737,453	4,059,068	6,140	99,844

注) 1. 本表の数字は、実延長(橋、トンネルを含む)および有効面積である。

2. 有料国道(39,281m, 802,159㎡), 有料都道(85,848m, 1,850,130㎡)は含まれていない。

延 長 お よ び 面 積

月 31 日)

一 般 都 道		区 道		私 道	
延 長	面 積	延 長	面 積	延 長	面 積
11,910	192,591	308,252	1,709,374	108,003	304,183
11,910	192,591	310,557	1,754,159	108,003	304,183
12,184	200,688	310,992	1,765,195	89,921	273,238
11,993	224,121	311,591	1,773,264	89,921	273,238
11,993	224,121	315,019	1,806,059	89,921	273,238

延 長 お よ び 面 積 (23 区)

3 月 31 日)

主 要 地 方 道		一 般 都 道		区 道	
延 長	面 積	延 長	面 積	延 長	面 積
373,412	7,479,155	553,839	8,159,145	9,494,127	52,430,215
9,650	325,209	17,587	541,622	147,602	1,319,338
9,130	379,858	10,559	344,572	153,332	1,605,873
10,381	335,512	31,713	892,868	221,651	1,599,262
20,609	461,801	25,293	590,688	284,218	1,576,053
4,839	93,178	20,838	408,704	168,283	979,796
5,809	135,348	16,267	404,078	240,022	1,775,930
5,450	125,143	22,915	406,012	251,343	1,804,566
14,099	413,962	33,970	738,564	253,813	2,094,607
11,744	358,095	11,993	224,121	315,019	1,806,659
13,275	329,878	11,373	135,221	324,776	1,534,931
26,473	460,838	13,871	131,149	718,656	3,993,888
41,057	723,224	37,988	359,812	1,001,299	5,291,753
12,755	274,653	15,464	329,604	230,565	1,309,993
13,270	270,088	14,198	201,856	312,844	1,380,632
35,011	543,989	20,675	209,475	639,135	2,690,752
8,578	191,203	10,240	208,390	255,816	1,234,977
9,287	199,188	18,922	249,015	320,150	1,836,260
6,109	128,408	8,782	121,484	186,978	1,003,102
9,548	195,111	25,442	191,566	646,269	3,678,463
36,704	461,174	29,399	288,999	740,168	3,632,482
28,839	407,718	67,469	531,535	804,846	4,047,054
26,481	384,860	34,117	227,627	605,107	2,977,520
14,314	280,717	54,764	422,183	662,235	3,256,324

99 道 路 の

(単位 延長m, 面積㎡)

(各 年 3)

年 次	総 数		コンクリート		高級アスファルト		ブ ロ ッ ク	
	延 長	面 積	延 長	面 積	延 長	面 積	延 長	面 積
昭和43年	339,597	2,416,291	13,618	177,478	80,592	735,553	1,164	7,210
44	341,902	2,466,884	9,449	110,936	103,566	879,017	924	4,810
45	342,611	2,486,017	8,941	107,338	114,648	997,447	924	4,810
46	343,085	2,539,477	8,838	105,369	133,607	1,171,249	1,044	5,105
47	346,784	2,544,559	8,507	101,456	152,700	1,287,567	1,044	5,085

注) () 内の数字はコンクリート平板(歩道)と軌道敷の延長で道路の延長と重複するので総数には含まれない。

100 地 域 別 道 路 の

(単位 延長m, 面積㎡)

(昭 和 47 年)

地 域	総 数		コンクリート		高級アスファルト		ブ ロ ッ ク	
	延 長	面 積	延 長	面 積	延 長	面 積	延 長	面 積
総 数	10,570,461	71,740,679	175,077	1,627,297	4,819,272	38,115,275	5,846	45,085
千代田	184,042	2,468,360	3,869	64,236	179,655	2,057,777	—	—
中 央	177,987	2,456,926	1,492	42,307	170,438	1,976,173	3,295	21,152
港	277,620	3,180,543	4,459	88,810	200,144	2,309,967	—	—
新 宿	333,396	2,684,920	7,991	41,016	217,613	1,872,511	938	5,925
文 京	202,211	1,654,060	9,049	59,016	173,509	1,314,854	180	735
台 東	269,116	2,543,488	3,799	48,706	213,850	1,837,747	—	—
墨 田	285,290	2,447,462	12,967	136,719	191,481	1,528,694	284	6,224
江 東	304,137	3,301,799	11,800	205,640	169,220	1,872,085	—	—
品 川	346,784	2,544,559	8,507	101,456	152,700	1,287,567	1,044	5,085
目 黒	350,244	2,032,829	1,342	7,768	82,941	714,966	—	—
大 田	773,839	4,938,374	25,991	173,591	530,253	3,507,116	—	—
世田谷	1,092,167	6,706,083	11,046	75,609	398,336	3,091,118	—	—
澁 谷	264,758	2,099,807	9,160	56,325	162,702	1,263,433	—	—
中 野	340,312	1,852,576	7,945	83,656	320,553	1,464,344	—	—
杉 並	697,484	3,503,648	6,844	52,120	191,117	1,282,619	—	—
豊 島	289,447	1,755,194	2,945	16,233	51,464	548,937	100	1,758
北	356,154	2,441,098	5,119	37,831	179,872	1,337,209	—	—
荒 川	203,027	1,293,427	1,358	18,480	138,436	813,682	5	4,206
板 橋	694,834	4,415,032	5,817	57,410	110,834	1,141,810	—	—
練 馬	808,691	4,443,152	3,529	49,186	171,615	1,382,739	—	—
足 立	909,900	5,190,722	—	3,112	424,101	2,719,071	—	—
葛 飾	671,568	3,727,869	5,134	33,864	170,072	1,286,825	—	—
江戸川	737,453	4,058,751	24,914	174,206	218,366	1,504,031	—	—

注) 1. 延長は道路中心線の延長である。

2. () 内の数字は軌道敷の延長で、道路の延長と重複するので総数には含まれない。

舗 装 状 況

月 31 日)

コンクリート平板		簡 易		軌 道 敷		砂 利	
延 長	面 積	延 長	面 積	延 長	面 積	延 長	面 積
(27,679)	185,641	239,595	1,293,170	—	—	4,628	17,239
(29,975)	196,973	223,335	1,262,302	—	—	4,628	12,846
—	166,479	213,470	1,197,517	—	—	4,628	12,426
—	111,721	194,968	1,099,147	—	—	4,628	46,886
—	111,562	179,187	1,024,423	—	—	5,346	14,466

舗 装 状 況 (23 区)

3 月 31 日)

コンクリート平板		簡 易		軌 道 敷		砂 利	
延 長	面 積	延 長	面 積	延 長	面 積	延 長	面 積
3,997	2,657,438	4,676,039	25,793,538	(36,329)	(204,459)	890,230	3,297,587
—	7,765	260	316,534	(813)	(4,548)	258	17,500
—	199,930	2,585	182,747	(3,451)	(19,301)	177	15,316
—	26,881	69,709	713,412	—	—	3,308	41,473
—	46,679	106,525	716,052	—	—	329	2,737
—	57,001	19,473	222,454	—	—	—	—
333	125,183	51,134	514,520	(3,093)	(17,332)	—	—
—	272,049	79,325	447,320	(9,094)	(51,305)	1,233	5,151
—	270,375	121,571	864,323	(13,224)	(74,711)	1,546	14,665
—	111,562	179,187	1,024,423	—	—	5,346	14,466
—	73,580	263,395	1,230,569	—	—	2,566	5,946
—	57,492	215,170	1,159,823	—	—	2,425	40,352
—	239,024	634,194	3,162,782	—	—	48,591	137,550
—	75,205	92,139	699,137	—	—	757	5,707
—	129,354	10,867	164,888	—	—	947	10,334
3,664	168,146	443,498	1,853,280	—	—	52,361	147,483
—	92,041	234,938	1,091,469	(622)	(3,485)	—	1,271
—	199,318	164,481	780,614	(5,992)	(33,556)	6,682	52,570
—	78,025	62,564	376,239	(40)	(221)	664	2,574
—	108,923	471,308	2,799,420	—	—	106,875	307,469
—	99,926	551,940	2,660,201	—	—	81,607	251,100
—	102,341	201,242	1,285,034	—	—	284,557	1,081,164
—	61,282	355,158	1,747,820	—	—	141,204	598,078
—	55,356	345,376	1,780,477	—	—	148,797	544,681

101 国鉄・私鉄・都営地下鉄各駅の乗降車人員

(単位 千人)

(昭和46年度)

駅名	乗車人員			降車人員		
	総数	定期	定期外	総数	定期	定期外
総数	304,946	210,783	94,163
国鉄	120,303	80,641	39,662
目黒線	38,154	25,367	12,787
五反田	38,660	25,455	13,205
大崎	10,014	7,774	2,240
大井町	33,475	22,045	11,430
私鉄	143,639	95,345	48,294	144,310	95,345	48,965
目黒線	43,475	28,956	14,519	43,325	28,956	14,369
目黒線	22,469	15,627	6,842	22,690	15,627	7,063
不動前	4,628	3,115	1,513	4,346	3,115	1,231
武蔵小山	9,820	6,055	3,765	9,898	6,055	3,843
西小山	6,558	4,159	2,399	6,391	4,159	2,232
池上線	36,826	24,433	12,393	36,914	24,433	12,481
五反田	18,673	12,879	5,794	18,922	12,879	6,043
大崎広小路	1,049	620	429	1,188	620	568
戸越銀座	3,464	2,292	1,172	3,503	2,292	1,211
荏原中延	3,429	2,145	1,284	3,432	2,145	1,287
旗の台	10,211	6,497	3,714	9,869	6,497	3,372
京浜急行	16,234	9,988	6,246	16,214	9,988	6,226
北品川	1,122	710	412	1,126	710	416
北馬場	1,706	1,097	609	1,707	1,097	610
南馬場	1,570	1,053	517	1,560	1,053	507
青物横丁	4,097	3,044	1,053	4,139	3,044	1,095
鮫洲	2,003	958	1,045	1,967	958	1,009
立会川	4,254	2,296	1,958	4,226	2,296	1,930
大森海岸	1,482	830	652	1,489	830	659
田園都市線	70,376	55,697	14,679	47,145	31,784	15,361
大井町	21,573	15,310	6,263	21,437	15,310	6,127
下神明	2,991	1,995	996	2,996	1,995	1,001
戸越公園	5,015	3,291	1,724	5,194	3,291	1,903
中延	3,485	2,292	1,193	3,593	2,292	1,301
荏原町	3,987	2,657	1,330	4,182	2,657	1,525
旗の台	3,987	2,657	3,173	9,743	6,239	3,504
東京モノレール	641	184	457	712	184	528
大井競馬場	641	184	457	712	184	528
都営1号線	17,091	10,884	6,207	16,921	10,884	6,037
中延	5,050	3,416	1,634	4,958	3,416	1,542
戸越	3,118	2,022	1,096	3,026	2,022	1,004
五反田	8,923	5,446	3,477	8,937	5,446	3,491

102 国鉄・私鉄・都営地下鉄各駅の一日平均乗降車人員

(単位 人)

駅名	昭和42年度		43		44		45		46	
	乗車人員	降車人員	乗車人員	降車人員	乗車人員	降車人員	乗車人員	降車人員	乗車人員	降車人員
総数	643,399	...	634,883	...	643,435	...	659,134	...	741,852	...
国鉄	217,478	...	217,567	...	208,486	...	218,785	...	329,598	...
目黒	63,283	...	63,727	...	59,710	...	60,910	...	104,532	...
五反田	61,073	...	61,264	...	63,102	...	65,230	...	105,918	...
大崎	30,231	...	30,291	...	28,907	...	28,907	...	27,436	...
大井町	62,891	...	62,285	...	56,767	...	63,738	...	91,712	...
私鉄	425,921	431,190	417,316	422,876	402,210	407,151	400,161	401,868	365,556	370,595
目蒲線	128,799	130,004	126,027	127,200	123,186	122,137	121,502	120,942	119,109	120,942
目黒	65,410	67,621	64,925	66,603	63,597	62,091	62,847	62,364	61,559	62,364
不動前	13,531	18,134	12,984	17,598	12,672	13,211	12,553	12,825	12,679	12,825
武蔵小山	30,401	27,436	29,520	21,032	28,542	28,968	27,677	27,756	26,904	27,756
西小山	19,457	16,813	18,598	15,967	18,375	17,866	18,425	17,997	17,967	17,997
池上線	114,501	115,607	110,541	111,272	104,472	106,812	102,811	104,469	72,919	74,095
五反田	58,266	60,586	56,028	57,732	52,903	56,007	52,008	54,153	51,159	51,840
大崎広小路	2,793	3,152	2,606	3,004	2,629	2,497	2,893	2,863	2,874	3,255
戸越銀座	13,036	12,547	12,357	11,920	10,678	11,088	10,036	10,373	9,490	9,597
荏原中延	11,618	11,276	10,732	10,681	9,805	9,736	9,534	9,455	9,395	9,403
旗の台	28,788	28,046	28,818	27,935	28,458	27,484	28,340	27,625	27,975	27,038
京浜急行	46,891	48,526	46,027	47,924	46,220	47,640	46,358	45,890	44,477	44,422
北品川	3,615	3,732	3,537	3,633	3,464	3,538	3,411	3,414	3,074	3,085
北馬場	5,148	5,775	4,809	5,566	4,674	5,336	4,715	4,701	4,674	4,677
南馬場	5,574	5,880	5,221	5,693	4,947	5,448	4,773	4,734	4,301	4,274
青物横丁	10,284	10,643	10,801	11,003	11,267	11,379	11,529	11,436	11,225	11,340
餃洲	4,820	4,756	4,873	4,707	5,211	4,891	5,452	5,334	5,488	5,389
立会川	12,082	12,503	11,946	12,590	12,154	12,565	11,978	11,871	11,655	11,578
大森海岸	5,368	5,237	4,840	4,732	4,504	4,484	4,500	4,400	4,060	4,079
田園都市線	134,732	136,038	133,524	135,269	126,853	129,071	127,736	128,813	127,296	129,165
大井町	59,027	60,536	58,962	60,889	56,763	58,179	58,071	59,027	59,104	58,732
下神明	9,643	9,666	9,353	9,245	8,973	8,765	8,641	8,507	8,195	8,208
戸越公園	17,237	17,196	16,675	16,680	15,223	15,149	14,501	14,570	13,740	14,230
中延	7,438	7,431	7,338	7,398	8,127	7,903	9,093	8,942	9,548	9,844
荏原町	14,991	14,538	14,244	13,947	12,144	12,544	11,496	12,144	10,923	11,458
旗の台	26,396	26,671	26,902	27,110	25,623	26,531	25,934	25,623	25,786	26,693
東京モノレール	998	1,015	1,197	1,211	1,479	1,491	1,754	1,754	1,756	1,951
大井競馬場	998	1,015	1,197	1,211	1,479	1,491	1,754	1,754	1,756	1,951
都営1号線	8,132	8,546	32,739	32,466	40,188	39,054	46,698	46,234
中延	2,412	2,332	9,505	9,240	11,805	11,291	13,799	13,548
戸越	1,054	1,606	5,944	6,007	7,201	7,073	8,520	8,269
五反田	4,666	4,608	17,291	17,220	21,182	20,790	24,379	24,417

103 自動車，軽自動車および原動機付自転車数

(各年3月31日)

年次	総数	乗用車		トラック	バス	三輪車	軽自動車	原動機付自転車
		営業用	自家用					
昭和43年	62,348	1,317	21,965	15,449	565	318	8,834	13,900
44	68,452	1,420	25,418	16,839	574	234	10,161	13,806
45	74,947	1,570	29,939	18,162	615	163	11,117	13,381
46	78,947	1,331	32,670	18,920	704	119	12,206	12,987
47	81,228	1,336	34,534	19,532	680	96	12,548	12,502

104 電報取扱通数

年度	国内電報										国際電報			
	受				付			配			達		受付	配達
	総数	窓口	電話	郵便局	再掲電	再掲電報	再掲電報	総数	戸別	電話	再掲電	再掲電報		
昭和43年	82,569	26,719	30,889	24,961	12,221	469	273,364	202,020	71,344	69,340	4,207	2,334	9,207	
44	76,352	25,695	26,747	23,910	12,003	513	77,258	3,103	2,583	9,321	
45	65,853	20,456	22,441	22,956	11,034	207	183,728	154,166	39,562	75,896	3,063	2,175	9,388	
46	57,954	15,676	21,070	21,208	12,062	516	199,689	163,139	36,550	79,337	2,767	2,256	11,411	
47	45,183	14,457	13,878	16,848	9,450	1,294	160,186	137,514	22,672	68,571	1,478	1,957	10,813	

105 地域別電話加入数(23区)

(昭和47年3月31日)

地域	加入数	世帯数	普及率	地域	加入数	世帯数	普及率
総数	2,614,939	3,258,995	80.2%	世田谷	192,948	287,373	67.1%
千代田	154,177	35,044	440.0	渋谷	103,546	113,227	91.4
中央	140,923	48,361	291.4	中野	93,367	148,084	63.1
港	156,733	94,238	166.3	杉並	134,575	215,911	62.3
新宿	140,930	163,036	86.4	豊島	95,544	136,967	69.8
文京	70,485	92,025	76.6	北	97,547	154,784	63.0
台東	91,448	86,779	105.4	荒川	54,796	76,835	71.3
墨田	73,001	93,079	78.4	板橋	108,197	169,948	63.7
江東	89,209	129,624	68.8	練馬	128,490	183,344	70.1
品川	103,786	153,875	67.4	足立	128,296	184,392	69.6
目黒	78,436	113,076	69.4	葛飾	101,065	146,469	69.0
大田	178,043	278,534	63.9	江戸川	99,397	153,990	64.5

106 町丁別電話施設状況

(昭和47年9月30日)

町丁	電話施設数	世帯数	普及率	町丁	電話施設数	世帯数	普及率	町丁	電話施設数	世帯数	普及率		
総数	107,557	153,951	69.9%	大崎2丁目	990	876	113.0%	荏原2丁目	619	1,069	57.9%		
品川地区	18,607	25,670	72.5%	3	862	1,335	64.6%	3	579	842	68.8%		
北品川1丁目	1,313	2,045	64.2%	4	867	1,299	66.7%	4	916	1,423	64.4%		
2	1,194	1,705	70.0%	5	312	385	81.0%	5	738	1,239	59.6%		
3	842	994	84.7%	大井地区			24,529	36,835	66.6%	6	895	1,385	64.6%
4	299	326	91.7%	東大井1丁目	919	1,173	78.3%	7	676	1,107	61.1%		
5	954	962	99.2%	2	1,072	1,722	62.3%	平塚1丁目	898	1,623	65.3%		
6	1,455	340	427.9%	3	1,178	2,421	48.7%	2	950	1,620	58.6%		
東品川1丁目	1,206	1,798	67.1%	4	532	986	54.0%	3	661	1,053	62.8%		
2	310	409	75.8%	5	1,231	1,303	94.5%	旗の台1丁目	455	872	52.2%		
3	944	952	99.2%	6	556	1,004	55.4%	2	885	1,180	75.0%		
4	339	327	103.7%	南大井1丁目	604	809	74.7%	3	579	1,274	45.4%		
5	126	92	137.0%	2	202	223	90.6%	4	719	1,613	44.6%		
南品川1丁目	524	701	74.8%	3	1,078	1,277	84.4%	5	1,076	1,959	54.9%		
2	748	1,298	57.6%	4	763	995	76.7%	6	970	1,275	76.1%		
3	537	637	84.3%	5	949	1,465	64.8%	中延1丁目	576	1,012	56.9%		
4	1,116	1,821	61.3%	6	1,980	1,839	107.7%	2	861	1,393	61.8%		
5	1,596	2,403	66.4%	勝島1丁目	478	676	70.7%	3	539	934	57.7%		
6	923	1,767	52.2%	2	185	381	48.6%	4	1,021	1,708	59.8%		
西品川1丁目	1,266	2,693	47.0%	大井1丁目	1,721	1,778	96.8%	5	935	1,514	61.8%		
2	1,078	1,981	54.4%	2	1,003	2,190	45.8%	6	710	1,217	58.3%		
3	899	1,559	57.7%	3	1,058	1,920	55.1%	西中延1丁目	780	1,003	77.8%		
広町1丁目	132	96	137.5%	4	1,334	2,074	64.3%	2	844	1,293	65.3%		
2	806	764	105.5%	5	1,012	1,813	55.8%	3	551	1,080	51.0%		
大崎地区				6	724	1,196	60.5%	東中延1丁目	592	1,013	58.4%		
上大崎1丁目	1,013	1,248	81.2%	7	888	1,367	65.0%	2	540	837	64.5%		
2	1,636	1,004	163.0%	西大井1丁目	618	1,072	57.6%	戸越1丁目	1,170	2,107	55.5%		
3	1,504	1,260	119.4%	2	966	1,572	61.5%	2	658	1,285	51.2%		
4	729	795	91.7%	3	568	973	58.4%	3	636	1,225	51.9%		
東五反田1丁目	1,349	897	150.4%	4	872	1,493	58.4%	4	648	1,299	49.9%		
2	900	630	142.9%	5	1,210	1,889	64.1%	5	926	1,586	58.4%		
3	777	912	85.2%	6	828	1,224	67.6%	6	1,092	1,744	62.6%		
4	475	830	57.2%	荏原地区	41,020	70,269	58.4%	豊町1丁目	698	1,277	54.7%		
5	1,655	1,014	163.2%	小山台1丁目	1,250	2,274	55.0%	2	864	1,659	52.1%		
西五反田1丁目	1,005	491	204.7%	2	413	664	62.2%	3	445	858	51.9%		
2	1,213	665	182.4%	小山1丁目	440	624	70.5%	4	826	1,730	47.7%		
3	1,168	1,041	112.2%	2	922	1,670	55.2%	5	575	1,147	50.1%		
4	1,141	1,991	57.3%	3	1,048	1,416	74.0%	6	1,055	1,935	54.5%		
5	1,203	1,714	70.2%	4	896	1,316	68.1%	二葉1丁目	1,242	2,317	53.6%		
6	776	1,012	76.7%	5	799	1,351	59.1%	2	714	1,415	50.5%		
7	2,705	567	477.1%	6	1,167	1,916	60.9%	3	850	1,515	56.1%		
8	470	691	68.0%	7	294	371	79.2%	4	984	1,560	63.1%		
大崎1丁目	651	520	125.2%	荏原1丁目	843	1,470	57.3%						

注) 東品川5丁目は、地先埋立地を含む。

107 郵便物

(1) 引受

年度および郵便局	総数	普通通常	通常書留	速達		
				普通	書留	
昭和42年	数	57,093,301	44,977,487	403,245	1,683,720	74,082
	品大	24,436,208	19,926,671	152,977	754,680	24,012
43	数	32,657,093	25,050,816	250,268	929,040	50,070
	品大	63,056,831	50,373,455	427,241	1,784,811	78,501
44	数	27,300,171	22,586,370	162,052	579,216	25,416
	品大	35,756,660	27,787,085	265,189	1,205,595	52,085
45	数	68,599,033	56,006,677	567,542	1,899,875	120,577
	品大	31,906,084	26,963,173	301,094	660,371	59,462
46	数	36,692,949	29,043,504	266,448	1,239,504	61,115
	品大	77,415,667	64,161,695	439,799	2,057,126	99,973
46	数	37,171,734	32,239,404	162,348	557,830	31,417
	品大	40,243,933	31,922,291	277,451	1,499,296	68,556
46	数	85,091,082	71,568,326	398,061	2,037,717	100,493
	品大	43,439,279	38,387,077	161,700	485,711	40,347
46	数	24,501,322	21,944,079	208,428	921,312	52,639
	品大	17,150,481	11,237,170	27,933	630,694	7,507

注) 荏原郵便局開局は昭和46年9月20日。

(2) 配達

年度および郵便局	総数	普通通常	通常書留	速達		
				普通	書留	
昭和42年	数	65,680,970	52,842,145	1,318,134	1,741,357	187,913
	品大	26,688,757	21,775,170	554,070	701,852	76,693
43	数	38,922,213	31,066,975	764,054	1,039,505	111,220
	品大	63,836,584	51,063,040	1,010,608	1,609,767	200,180
44	数	24,094,171	19,356,220	382,100	645,802	73,740
	品大	39,742,413	31,706,820	628,503	963,965	126,440
45	数	67,430,772	54,530,903	1,301,229	1,950,956	217,152
	品大	26,608,277	22,144,535	420,237	761,180	88,712
46	数	40,822,495	32,386,368	880,992	1,189,776	128,440
	品大	70,158,400	56,787,683	1,362,353	1,986,533	230,210
46	数	28,954,377	24,229,632	469,719	774,215	99,343
	品大	41,204,023	32,558,051	892,634	1,212,318	130,867
46	数	73,507,104	60,233,273	1,286,561	1,998,311	310,715
	品大	28,151,695	23,382,951	483,680	741,725	93,147
46	数	29,690,181	25,278,804	534,697	987,120	170,262
	品大	15,665,228	11,571,518	268,184	269,466	47,306

取扱件数

小包				外国郵便		年賀郵便
普通	速達	書留	書留速達	通常	小包	
998,208	82,308	39,052	21,184	225,839	10,148	8,578,028
742,319	26,598	14,023	10,087	109,094	7,823	2,667,974
255,889	55,710	25,029	11,097	116,795	2,325	5,910,054
1,258,442	83,186	45,658	24,738	262,280	15,788	8,702,731
991,906	24,937	13,299	11,278	65,180	9,218	2,830,299
266,536	58,249	32,359	13,460	197,100	6,570	5,872,432
1,263,918	130,524	74,400	39,458	347,186	21,614	8,127,262
1,152,702	52,236	53,568	16,274	89,586	13,054	2,544,564
111,216	78,288	20,832	23,184	257,600	8,560	5,582,698
1,491,050	90,703	52,873	26,763	435,552	28,272	8,361,861
1,299,840	26,092	22,081	9,998	142,104	19,008	2,661,612
191,210	64,611	30,792	16,765	393,448	9,264	5,700,249
1,636,030	74,521	46,904	18,482	802,362	19,290	8,388,896
1,368,076	15,592	21,508	5,604	160,334	8,383	2,784,947
252,190	55,101	20,032	12,617	479,650	10,325	544,949
15,764	3,828	5,364	261	162,378	582	5,059,000

小包				外国郵便		年賀郵便
普通	速達	書留	書留速達	通常	小包	
598,117	142,942	77,306	23,515	333,135	5,186	8,411,220
207,685	31,390	29,930	8,395	165,204	2,860	3,135,508
390,432	111,552	47,376	15,120	167,931	2,326	5,275,712
695,963	94,062	70,466	21,335	508,926	7,684	8,554,558
236,733	29,457	33,966	7,990	143,426	3,815	3,180,922
469,230	64,605	36,500	13,345	365,500	3,869	5,373,636
688,868	140,504	93,708	32,586	576,484	8,711	7,889,671
246,356	37,352	34,572	10,410	200,084	4,659	2,660,180
442,512	103,152	59,136	22,176	376,400	4,052	5,229,491
753,040	154,147	83,414	35,675	574,129	8,647	8,182,569
301,508	49,701	41,035	11,986	166,488	4,320	2,806,430
451,532	104,446	42,379	23,689	407,641	4,327	5,376,139
718,574	84,879	58,591	29,133	586,158	9,673	8,191,236
281,463	35,592	29,412	7,941	204,872	3,864	2,887,048
345,155	47,153	17,927	18,476	347,530	3,869	1,939,188
91,956	2,134	11,252	2,716	33,756	1,940	3,365,000

108 郵便局施設状況

(昭和47年3月31日)

局名	総数	普通局	特 定 局			郵便 ポスト数	切手印紙 売捌所	自転車	自動車 スクーター
			総数	集配局	無集配局				
総数	33	4	29	—	29	204	149	427	61
品川	13	1	12	—	12	84	56	88	23
大崎	8	2	6	—	6	49	34	138	22
荏原	12	1	11	—	11	71	59	201	16

109 地域別郵便局数(23区)

(昭和47年3月31日)

地域	郵 便 局					郵便 差出箱	郵便私書箱		郵便切手 収入印紙 売捌所
	総数	普通局	特 定 局		簡 易 郵便局		設備数	貸与数	
			集配局	無集配局					
総数	886	80	—	806	—	5,447	10,863	6,904	3,875
千代田	46	15	—	31	—	443	3,605	2,769	208
中 央	33	9	—	24	—	427	773	516	219
港	40	7	—	33	—	347	698	572	201
新宿	36	3	—	33	—	283	1,092	418	202
文京	32	2	—	30	—	183	200	178	116
台東	30	4	—	26	—	212	510	215	134
墨田	34	2	—	32	—	171	250	73	135
江東	31	3	—	28	—	186	130	69	139
品川	33	4	—	29	—	156	829	491	153
目黒	24	1	—	23	—	163	80	31	116
大田	64	4	—	60	—	362	522	248	270
世田谷	69	4	—	65	—	426	262	151	307
渋谷	30	2	—	28	—	191	395	395	134
中野	27	2	—	25	—	154	82	61	122
杉並	52	3	—	49	—	192	278	131	194
豊島	31	1	—	30	—	167	225	139	128
北	38	2	—	36	—	235	154	107	167
荒川	20	1	—	19	—	118	56	29	90
板橋	39	2	—	37	—	261	136	62	177
練馬	47	2	—	45	—	164	110	78	206
足立	51	3	—	48	—	214	196	57	161
葛飾	40	2	—	38	—	198	88	55	148
江戸川	39	2	—	37	—	194	192	59	148