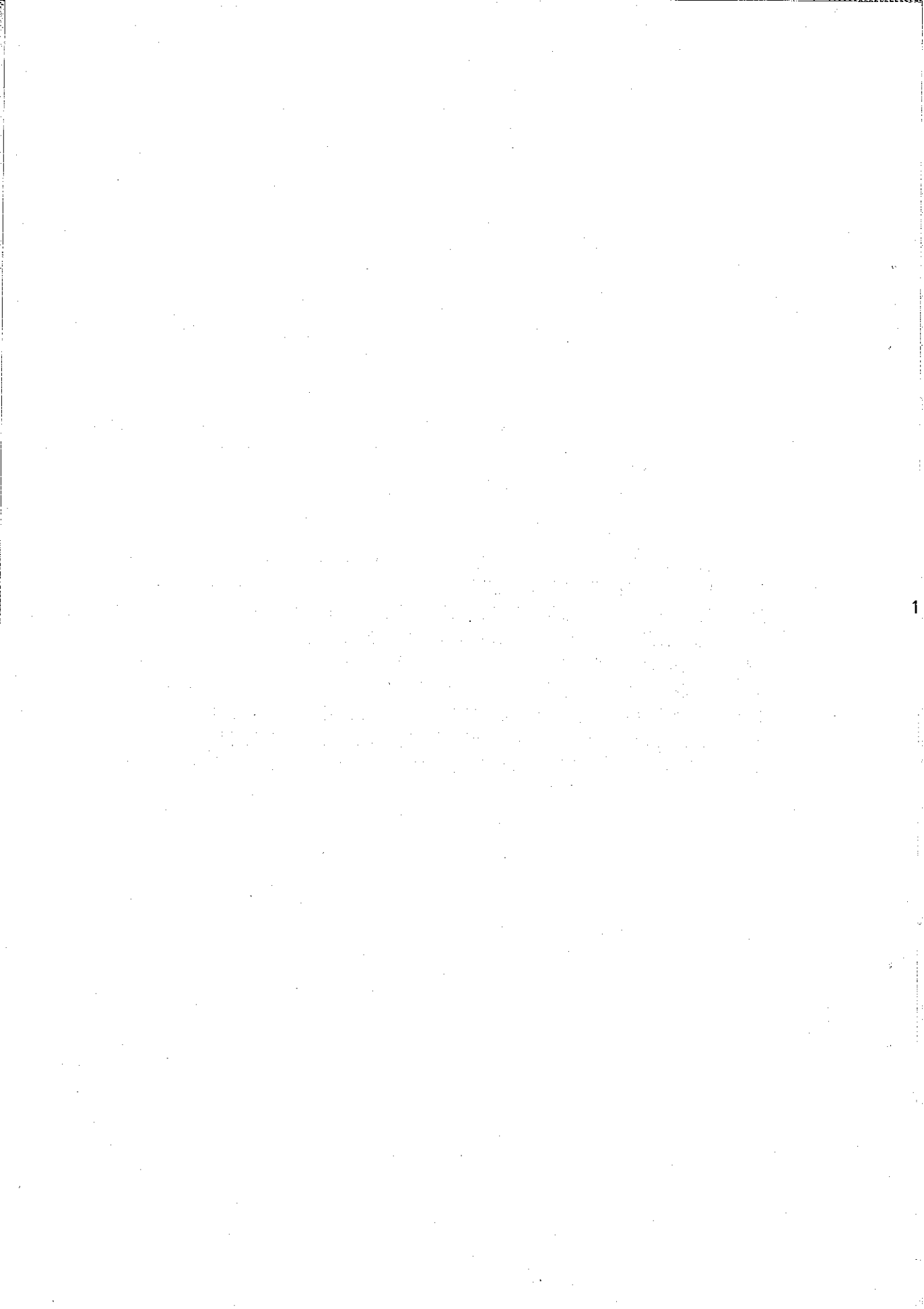


10. 選 挙

— 目 次 —

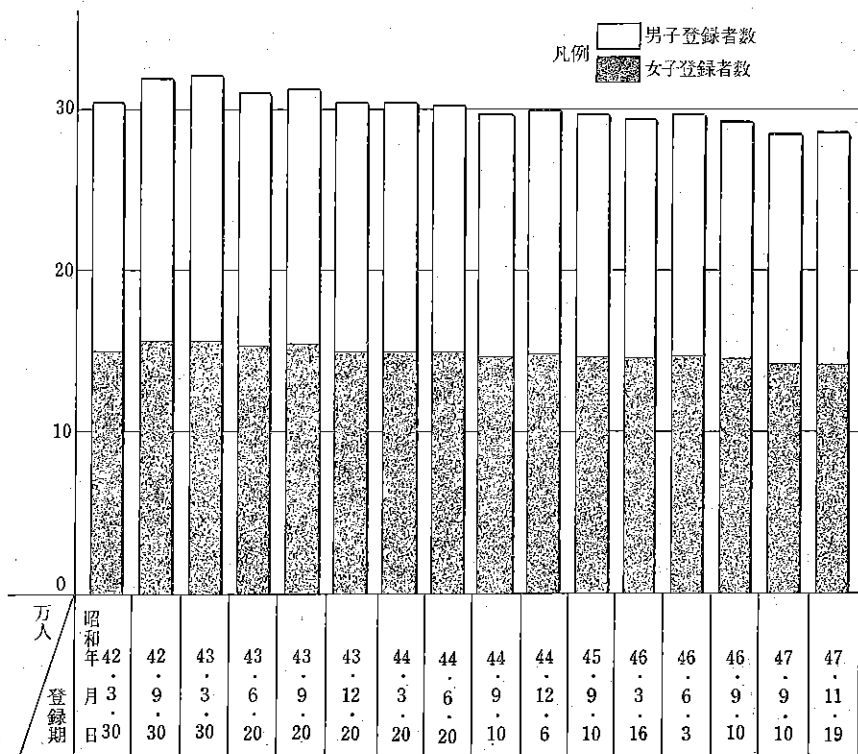
124	登録期別選挙人名簿登録者数（昭41年～昭47年）	237
125	投票区別，男女別選挙人名簿登録者数（昭47年11月19日）	238
126	年令別投票率調べ（地方選挙抽出結果）（昭46年4月11日）	241
127	選挙別有権者数，投票者数および投票率（昭35年～昭47年）	242
128	各選挙における時間別投票者数（昭44年～昭47年）	243
129	各選挙における党派別得票率（昭34年～昭47年）	244
130	区議会議員の新，前（現），元別当選者数および当選率（昭30年～昭46年）	244
131	区議会議員党派別新，前（現），元別当選者数（昭46年4月11日執行）	245
132	区議会議員選挙地域別，党派別得票率（23区）（昭46年4月11日執行）	246



124 登録期別選挙人名簿登録者数

年 月 日	総 数	男	女	対前登録期比(△減)
昭和 41. 9. 30	283,596	143,396	140,200	△ 3,786
41. 11. 1	290,893	147,229	143,664	7,297
42. 3. 30	304,662	154,548	150,114	13,769
42. 9. 30	319,562	162,418	157,144	14,900
43. 3. 30	320,447	162,647	157,800	885
43. 6. 20	310,299	157,100	153,199	△10,148
43. 9. 20	315,060	159,638	155,422	4,761
43. 12. 20	304,095	153,954	150,141	△10,965
44. 3. 20	304,045	153,717	150,328	△ 50
44. 6. 20	303,624	153,394	150,230	△ 421
44. 9. 10	297,505	150,141	147,364	△ 6,119
44. 12. 6	302,598	152,832	149,766	5,093
45. 9. 10	297,596	149,887	147,709	△ 5,002
46. 3. 16	294,626	148,123	146,503	△ 2,970
46. 6. 3	298,765	150,279	148,486	4,139
46. 9. 10	293,984	147,549	146,435	△ 4,781
47. 9. 10	285,627	142,575	143,052	△ 8,357
47. 11. 19	286,925	143,246	143,679	1,298

選挙人名簿登録者数



125 投票区別，男女別選挙人名簿登録者数

(昭和47年11月19日)

投票区	区 域	登 録 者 数			投票区	区 域	登 録 者 数			
		総 数	男	女			総 数	男	女	
	総 数	286,925	143,246	143,679	7	三木小学校	西品川 3丁目	3,010	1,524	1,486
1 御殿山校	総 数	2,957	1,510	1,447	8	芳水小学校	総 数	8,239	4,210	4,029
	北品川 4丁目 (1~7)	289	140	149			大崎 1丁目 (15~20)	344	183	161
	5	1,642	853	789			2	1,551	822	729
	6	662	322	340			3	2,511	1,245	1,266
	東五反田 2丁目 (15~22)	364	195	169			4	2,365	1,113	1,252
2 区立産業文化センター	総 数	5,787	2,992	2,795	9	第二日野校	西五反田 8丁目 (4~12)	535	351	184
	北品川 3丁目	1,823	982	891			933	496	437	
	4 (8~11)	281	144	137			総 数	5,878	2,875	3,003
	広町 1丁目	146	100	46			東五反田 1丁目 (1~14)	1,620	779	841
3 品川図書館	南品川 4丁目	3,537	1,816	1,721	9	第二日野校	2 (1~14)	719	386	333
	総 数	4,991	2,448	2,543			3	1,503	718	785
	北品川 2丁目	3,553	1,733	1,820			西五反田 1丁目 (1~21)	877	426	451
4 台場小学校	南品川 1丁目	1,438	715	723	10	第三日野校	2 (1~21)	674	254	420
	総 数	7,742	3,923	3,819			大崎 1丁目 (1~14, 21)	485	312	173
	北品川 1丁目	3,638	1,754	1,884			総 数	6,567	2,982	3,585
	東品川 1丁目	3,393	1,761	1,632			東五反田 4丁目	1,306	621	685
	2	580	311	269			5	1,798	740	1,058
5	20	16	4	上大崎 1丁目 (4~9, 14)	2,507	1,170	1,337			
5 城南小学校	東品川 5丁目 地先埋立地	111	81	30	11	第一日野校	3 (4~9, 14)	956	451	505
	総 数	5,510	2,968	2,542			総 数	4,885	2,404	2,481
	南品川 2丁目	2,435	1,274	1,161			西五反田 2丁目 (22~32)	489	207	282
	3	1,250	629	621			5 (3~6, 15~22, 31, 32)	1,259	610	649
6 品川ろう学校	東品川 3丁目	1,491	872	619	12	第四日野校	6	1,949	969	980
	4	334	193	141			7	1,009	521	488
	総 数	7,516	3,690	3,826			8 (1~3)	179	97	82
	南品川 5丁目	4,753	2,407	2,346			総 数	6,319	3,297	3,022
7 三木小学校	6	2,763	1,283	1,480	13	誕生八幡神社社務所	西五反田 3丁目 (7~16)	853	468	385
	総 数	9,461	4,972	4,489			4	3,629	1,863	1,766
	西品川 1丁目 (1~17)	2,636	1,501	1,135			5 (1, 2, 7~14, 23~30)	1,837	966	871
2	3,815	1,947	1,868	総 数	4,994	2,351	2,643			

投票区	区 域	登 録 者 数			投票区	区 域	登 録 者 数		
		総 数	男	女			総 数	男	女
13 誕生八幡神社社務所	上大崎 2丁目	1,836	876	960	19 大井第一小学校	大井 4丁目	3,776	1,736	2,040
	3 (1~3, 10~13)	1,088	510	578		5 (5~11, 19~25)	1,717	873	844
	4	1,118	424	694		6	2,174	1,138	1,036
	西五反田3丁目 (1~6)	952	541	411		総 数	7,392	3,599	3,793
14 品川文化会館	総 数	8,745	4,245	4,500	20 伊藤中学校	大井 3丁目 (9~14, 19~23)	1,122	536	586
	広 町 2丁目	1,792	859	923		5 (1~4, 12~16, 26~28)	1,625	786	839
	東大井 4丁目	1,540	760	780		7	2,622	1,284	1,378
	5	2,496	1,201	1,295		西大井 1丁目 (5, 6, 11~16)	1,239	629	610
	6	1,835	887	948		2 (17~21)	744	354	380
大井 1丁目 (1~22)	1,082	528	554	総 数	8,013	4,012	4,001		
15 飯浜小学校	総 数	8,140	4,109	4,031	21 原小学校	西大井 1丁目 (1~4, 7~10)	837	417	420
	東大井 1丁目	2,208	1,202	1,006		2 (1~16, 22~24)	2,571	1,222	1,349
	2	3,492	1,748	1,744		3	1,818	907	911
	3 (1~17)	2,440	1,159	1,281		4	2,787	1,466	1,321
16 浜川小学校	総 数	8,523	4,588	3,935	22 伊藤小学校	総 数	6,345	3,231	3,114
	東大井 3丁目 (18~29)	1,735	908	827		西大井 5丁目	3,760	1,894	1,866
	南大井 1丁目	1,732	902	830	6	2,585	1,337	1,248	
	4 (1~13)	1,640	839	801	総 数	6,183	3,172	3,011	
	5 (1~15)	1,700	847	853	23 小山台小学校	小山台 1丁目	4,297	2,210	2,087
勝 島 1丁目	1,127	712	415	2		1,363	720	643	
2	589	380	209	小山 3丁目 (1~5)	523	242	281		
17 鈴木森小学校	総 数	7,451	3,709	3,742	24 後地小学校	総 数	7,045	3,645	3,400
	南大井 2丁目	377	191	186		小山 1丁目	1,227	630	697
	3	2,110	1,043	1,067		2	3,132	1,579	1,553
	4 (14~20)	359	192	167		荻原 1丁目	2,686	1,436	1,250
	5 (16~27)	1,099	570	527		総 数	6,538	3,239	3,299
6	3,506	1,713	1,793	小山 3丁目 (6~27)	1,953	953	1,000		
18 山中小学校	総 数	8,774	4,119	4,655	25 小山小学校	4	2,446	1,231	1,215
	大井 1丁目 (23~55)	2,181	1,006	1,175		5 (1~16)	1,472	708	764
	2	4,102	1,968	2,134		荻原 5丁目 (1~5)	667	347	320
	3 (1~8, 15~18, 24~27)	2,491	1,145	1,346		総 数	6,504	3,207	3,297
19 大井第一小学校	総 数	7,667	3,747	3,920	26 荻原第六中学校	小山 5丁目 (17~25)	1,086	523	563

投票区	区 域	登 録 者 数			投票区	区 域	登 録 者 数		
		総 数	男	女			総 数	男	女
26 荏原第六 中学校	小山 6丁目	3,673	1,812	1,861	33 延山小学校	中延 2丁目 (9~17)	1,337	647	730
	荏原 5丁目 (6~16)	1,745	872	873		3	1,829	904	925
27 平塚小学校	総 数	6,178	3,054	3,124	34 源氏学 前校	総 数	8,318	4,105	4,213
	荏原 2丁目	1,820	863	957		中延 4丁目	3,219	1,583	1,636
	3	1,598	759	839		5	2,909	1,464	1,445
	4	2,760	1,432	1,328		6	2,190	1,058	1,132
28 第二延山 小学校	総 数	6,826	3,340	3,486	35 戸越学 台校	総 数	8,744	4,284	4,460
	小山 7丁目	772	360	412		戸越 1丁目	4,097	2,037	2,060
	荏原 6丁目	2,725	1,405	1,320		2	2,440	1,194	1,246
	7	2,240	1,116	1,124		3	2,207	1,053	1,154
29 清水学 台校	旗の台 1丁目 (1, 2, 6~9)	1,089	459	630	36 大原小学校	総 数	8,114	3,962	4,152
	総 数	6,350	3,039	3,311		東中延 2丁目	1,736	840	896
	旗の台 1丁目 (3~5, 10, 11)	373	174	199		戸越 5丁目	2,924	1,454	1,470
	2	2,139	1,064	1,075		6	3,454	1,668	1,786
30 旗の学 台校	5 (1~5, 13~20)	1,354	657	697	37 戸越小学校	総 数	8,205	4,075	4,130
	6	2,484	1,144	1,340		戸越 4丁目	2,482	1,227	1,255
	総 数	7,099	3,461	3,638		豊町 1丁目	2,589	1,324	1,265
	旗の台 3丁目	2,107	1,023	1,084		2	3,134	1,524	1,610
31 京陽小学校	4	2,885	1,421	1,464	38 杜松小学校	総 数	8,923	4,469	4,454
	5 (6~12, 21~28)	2,107	1,017	1,090		豊町 3丁目	1,659	793	866
	総 数	7,792	3,939	3,853		4	3,305	1,660	1,645
	平塚 1丁目	2,972	1,507	1,465		5	2,213	1,126	1,087
32 中延小学校	2	2,843	1,428	1,406	39 上小 神学 明校	豊町 6丁目	3,787	1,830	1,957
	3	1,968	1,004	982		二葉 3丁目 (1~6, 25~30)	1,329	676	653
	総 数	7,177	3,725	3,452		4	3,230	1,638	1,592
	西中延 1丁目	1,932	1,008	924		二葉 3丁目 (7~24)	1,746	890	856
33 延山小学校	中延 1丁目 (1~8)	1,393	704	689	40 荏原第三 中 学 校	総 数	8,346	4,144	4,202
	2 (1~8)	1,393	704	689		豊町 6丁目	3,787	1,830	1,957
	東中延 1丁目	1,979	991	988		二葉 3丁目 (1~6, 25~30)	1,329	676	653
	4	2,843	1,428	1,406		4	3,230	1,638	1,592
33 延山小学校	総 数	7,946	3,885	4,061	40 荏原第三 中 学 校	総 数	8,741	4,520	4,221
	西中延 2丁目	2,682	1,306	1,376		西品川 1丁目 (18~30)	1,951	1,030	921
	3	2,058	1,028	1,030		二葉 1丁目	4,220	2,152	2,068
					2	2,570	1,338	1,232	

126 年令別投票率調べ（地方選挙抽出結果）

（昭和46年4月11日執行）

階 層 別		投 票 率 (%)			階 層 別		投 票 率 (%)			
年 代	年令	総 数	男	女	年 代	年令	総 数	男	女	
総 数		70.18	68.92	71.33	昭 和 2年	44	77.19	77.30	77.09	
品川区平均		71.16	68.67	73.66	元・大正15年	45	79.09	75.18	82.32	
						14	46	79.37	80.27	78.42
昭 和 26年	20	62.82	60.00	65.43		13	47	80.25	84.40	76.87
	25	65.45	58.94	71.48		12	48	78.22	75.73	80.33
	24	61.27	58.05	64.46		11	49	76.09	81.00	72.31
	23	57.79	53.35	62.38		10	50	81.22	74.77	87.74
	22	59.08	56.09	62.38		9	51	73.17	74.07	72.58
	21	56.85	54.39	59.52		8	52	78.61	78.16	79.00
	20	58.31	58.85	57.50		7	53	80.25	84.21	76.54
	19	60.13	54.18	67.49		6	54	84.95	88.61	82.24
	18	62.44	59.59	65.85		5	55	79.87	85.29	75.31
	17	66.11	64.68	67.93		4	56	85.62	83.33	87.10
	16	67.02	57.89	76.04		3	57	76.51	84.72	68.83
	15	65.06	60.00	69.78		2	58	79.02	79.45	78.57
	14	66.23	61.18	71.24	元・明治45年	59	77.37	82.35	76.74	
	13	70.28	69.09	71.27		44	60	68.79	61.54	75.95
	12	67.99	62.03	72.82		43	61	81.36	85.42	78.57
	11	72.49	70.86	73.80		42	62	80.87	86.00	76.92
	10	72.61	72.05	73.02		41	63	80.30	82.69	78.75
	9	72.33	68.12	75.12		40	64	86.55	91.94	80.70
	8	72.89	73.68	74.03		39	65	76.40	82.22	70.45
	7	74.34	74.83	73.98		38	66	75.00	79.59	70.59
	6	75.65	79.88	71.82		37	67	75.53	86.67	65.31
	5	83.42	83.23	83.57		36	68	77.27	85.00	70.33
	4	78.13	77.84	78.37		35	69	77.27	82.00	73.33
	3	76.28	74.21	78.45	34 以 上	70以上	64.45	78.18	55.33	

注) 本表の数字は昭和46年4月11日に実施した都知事選、区議選において第10、14投票区の全数結果である。

127 選挙別有権者数，投票者数および投票率

区 分	執 行 年 月 日	当 日 有 権 者 数			投 票 者 数			投 票 率			
		総 数	男	女	総 数	男	女	総 数	男	女	
衆 議 院 議 員	昭和							%	%	%	
	38. 11. 21	256,230	130,108	125,922	152,496	78,940	73,556	59.6	60.7	58.4	
	42. 1. 29	287,904	145,632	142,272	188,724	95,035	93,685	65.6	65.3	65.9	
	44. 12. 27	292,498	147,305	145,193	163,049	81,418	81,631	55.7	55.3	56.2	
47. 12. 10	283,766	141,530	142,236	180,937	88,495	92,444	63.8	62.5	64.9		
最高裁判所裁判官 国民審査	38. 11. 21	356,030	130,108	125,932	151,021	59.0	
	42. 1. 29	287,904	145,632	142,272	185,490	93,776	91,714	64.4	64.4	64.5	
	44. 12. 27	292,498	147,305	145,193	158,478	79,993	78,485	54.2	54.3	54.1	
	47. 12. 10	283,766	141,530	142,236	173,851	85,741	88,110	61.3	60.6	61.9	
参議院議員	地方区	37. 7. 1	259,257	132,252	127,005	162,557	82,129	80,428	62.7	62.1	63.3
		40. 7. 4	269,989	137,819	132,170	166,643	83,246	83,397	61.7	60.4	63.1
		43. 7. 7	304,550	154,005	150,545	191,004	94,076	96,928	62.7	61.1	64.4
		46. 6. 27	290,190	145,627	144,563	165,899	81,272	84,627	57.2	55.8	58.5
	全国区	37. 7. 1	259,257	132,252	127,005	162,552	82,128	80,424	62.7	62.1	63.3
		40. 7. 4	269,989	137,819	132,170	166,625	83,240	83,385	61.7	60.4	63.1
		43. 7. 7	304,550	154,005	150,545	191,006	94,076	96,930	62.7	61.1	64.3
		46. 6. 27	290,190	145,627	144,563	165,897	81,272	84,625	57.2	55.8	58.5
都 知 事	34. 4. 23	235,296	119,169	116,127	164,017	83,307	80,710	69.7	69.9	69.5	
	38. 4. 17	262,216	133,521	128,695	178,840	89,639	89,201	68.2	67.1	69.3	
	42. 4. 15	288,156	145,629	142,527	199,604	97,562	102,042	69.3	67.0	71.6	
	46. 4. 11	285,429	143,096	142,333	203,116	98,267	104,849	71.2	68.7	73.7	
都 議 会 議 員	34. 4. 23	235,296	119,169	116,127	164,015	83,305	80,710	69.7	69.0	69.5	
	38. 4. 17	262,216	133,521	128,695	178,832	89,628	89,204	68.2	67.1	69.3	
	40. 7. 23	265,094	135,220	129,874	144,164	71,237	72,927	54.4	52.7	56.2	
	44. 7. 13	286,638	144,287	142,351	171,497	83,122	88,375	59.8	57.6	62.1	
区 議 会 議 員	34. 4. 30	233,376	117,884	115,492	147,553	71,935	75,618	63.2	61.0	65.5	
	38. 4. 30	261,002	132,718	128,284	153,520	73,583	79,937	58.8	55.4	62.3	
	42. 4. 15	282,139	142,551	139,588	199,127	97,292	101,835	70.6	68.3	73.0	
	46. 4. 11	279,729	140,078	139,651	202,578	97,985	104,593	72.4	70.0	74.9	
区 長 準 公 選	47. 11. 12	269,116	133,900	135,216	104,174	49,697	54,477	38.7	37.1	40.3	

128 各選挙における時間別投票者数

区分	総数	7~8時	8~9	9~10	10~11	11~12	12~1	1~2	2~3	3~4	4~5	5~6	
参議院 (地方区) (46年)	総数	100 165,899	4.6 7,870	5.8 9,670	7.8 13,020	11.1 18,410	12.5 20,810	10.4 17,240	10.7 17,820	9.5 15,740	7.5 12,410	7.3 12,090	12.8 20,819
	男	100 81,272	6.4 5,220	7.3 5,960	9.2 7,440	12.1 9,820	12.2 9,950	10.1 8,170	10.0 8,150	8.3 6,720	6.2 5,040	6.1 4,930	12.1 9,872
	女	100 84,627	3.1 2,650	4.4 3,710	6.6 5,580	10.2 8,590	12.8 10,860	10.7 9,070	11.4 9,670	10.7 9,020	8.7 7,370	8.5 7,160	12.9 10,947
	総数	100 180,939	2.8 5,010	4.4 8,020	5.9 10,700	9.4 16,930	11.8 21,300	11.8 21,310	12.3 22,200	11.3 20,440	9.1 16,430	9.6 17,440	11.6 21,159
	男	100 88,495	4.1 3,610	5.9 5,240	7.3 6,420	10.4 9,200	11.8 10,490	11.5 10,180	11.6 10,300	10.0 8,850	7.3 6,420	8.6 7,630	11.5 10,155
	女	100 92,444	1.5 1,400	3.0 2,780	4.6 4,280	8.4 7,730	11.7 10,810	12.1 11,130	12.9 11,900	12.5 11,590	10.8 10,010	10.6 9,810	11.9 11,004
都議会 (44年)	総数	100 171,497	5.4 9,210	6.4 11,060	8.6 14,770	11.5 19,760	13.4 23,060	11.4 19,600	10.3 17,620	8.5 14,620	6.9 11,910	7.2 12,320	10.2 17,567
	男	100 83,122	7.4 6,160	8.0 6,630	9.8 8,150	11.8 9,820	12.8 10,610	10.7 8,860	9.7 8,060	7.7 6,370	6.1 5,030	6.0 4,980	10.2 8,452
	女	100 88,375	3.5 3,050	5.0 4,430	7.5 6,620	11.2 9,940	14.1 12,450	12.2 10,740	10.8 9,560	9.3 8,250	7.8 6,880	8.3 7,340	10.3 9,115
	総数	100 203,116	4.3 8,730	6.0 12,220	8.0 16,150	11.6 23,640	12.7 25,710	13.5 27,420	10.8 21,930	9.0 18,220	7.7 15,560	6.4 13,050	10.1 20,486
	男	100 98,267	6.0 5,940	7.8 7,650	9.4 9,250	13.0 12,740	12.2 12,030	13.3 13,070	9.0 8,890	7.3 7,220	6.5 6,340	5.5 5,380	9.9 9,757
	女	100 104,849	2.7 2,790	4.4 4,570	6.6 6,900	10.4 10,900	13.0 13,680	13.7 14,350	12.4 13,040	10.5 11,000	8.8 9,220	7.3 7,670	10.2 10,729
区議会 (46年)	総数	100 202,578	4.3 8,730	6.0 12,220	8.0 16,150	11.7 23,640	12.7 25,710	13.5 27,420	10.8 21,930	9.0 18,220	7.7 15,560	6.4 13,050	9.8 19,948
	男	100 97,985	6.1 5,940	7.8 7,650	9.4 9,250	13.0 12,740	12.3 12,030	13.3 13,070	9.1 8,890	7.4 7,220	6.5 6,340	5.5 5,380	9.7 9,475
	女	100 104,593	2.7 2,790	4.4 4,570	6.6 6,900	10.4 10,900	13.1 13,680	13.7 14,350	12.5 13,040	10.5 11,000	8.8 9,220	7.3 7,670	10.0 10,473

129 各選挙における党派別得票率

区 分	執行年月日	有効得票数	自由民主党	日本社会党	民 社 党	公 明 党	日本共産党	そ 無	の 他 属
	昭和		%	%	%	%	%	%	%
都 議 会	34. 4. 23	155,095	51.1	28.4	—	—	2.8	17.7	
	38. 4. 17	173,614	42.8	26.9	4.7	15.5	4.5	5.6	
	40. 7. 23	143,583	27.6	30.2	5.6	17.0	11.0	8.6	
	44. 7. 13	170,472	31.4	24.4	9.2	20.0	14.9	—	
区 議 会	34. 4. 30	146,581	56.9	18.8	—	—	3.6	20.7	
	38. 4. 30	152,629	53.6	16.7	3.3	13.0	4.5	8.9	
	42. 4. 15	193,360	46.5	18.0	3.2	13.9	7.2	11.2	
	46. 4. 11	195,543	38.8	14.9	7.1	13.9	14.3	11.0	
参 議 院 (地方区)	37. 7. 1	153,872	34.1	24.1	6.0	—	12.0	23.7	
	40. 7. 4	158,382	20.7	21.7	8.9	17.3	14.9	16.5	
	43. 7. 7	184,500	27.3	14.9	14.7	19.0	13.2	10.9	
	46. 6. 27	162,293	18.3	14.6	17.1	18.5	16.2	15.3	
参 議 院 (全国区)	37. 7. 1	156,893	40.4	29.5	3.6	—	5.5	21.0	
	40. 7. 4	159,736	39.5	22.6	5.2	18.2	9.3	5.2	
	43. 7. 7	186,947	41.7	21.1	5.0	16.4	8.8	7.0	
	46. 6. 27	160,796	32.4	21.9	5.3	17.3	13.3	9.8	
衆 議 院	38. 11. 21	150,574	45.3	42.3	6.2	—	4.3	1.9	
	42. 1. 29	186,863	33.7	29.1	8.1	15.2	8.3	5.6	
	44. 12. 29	163,038	34.3	18.6	10.2	18.3	15.6	3.0	
	47. 12. 10	177,922	22.4	16.7	6.7	14.5	15.9	23.6	

130 区議会議員の新、前(現)、元別当選者数および当選率

区 分	昭和30. 4. 30			34. 4. 30			38. 4. 30			42. 4. 15			46. 4. 11		
	候補者数	当選人数	当選率	候補者数	当選人数	当選率	候補者数	当選人数	当選率	候補者数	当選人数	当選率	候補者数	当選人数	当選率
総 数	117	44	37.6	89	44	49.4	81	48	59.3	78	48	61.5	65	48	73.8
新	69	18	26.1	41	16	39.0	33	15	45.5	34	13	38.2	19	8	42.1
前 (現)	37	23	62.2	38	24	63.2	38	28	73.7	39	31	79.5	40	36	90.0
元	11	3	27.3	10	4	40.0	10	5	50.0	5	4	80.0	6	4	66.7

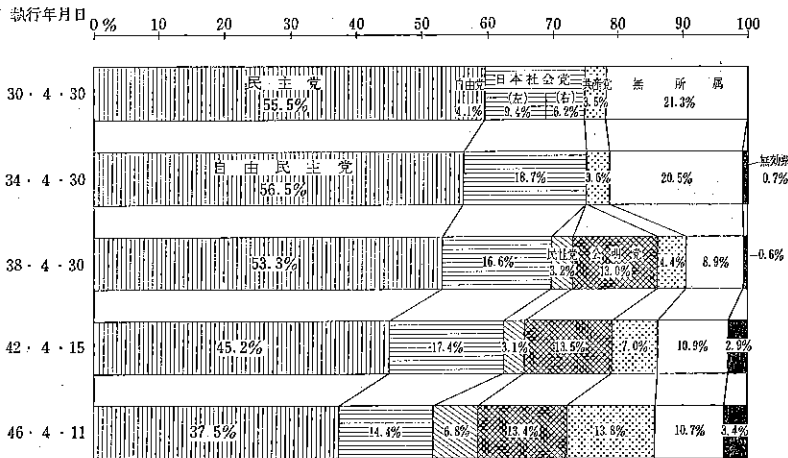
131 区議会議員党派別新、前（現）、元別当選者数

(昭和46年4月11日執行)

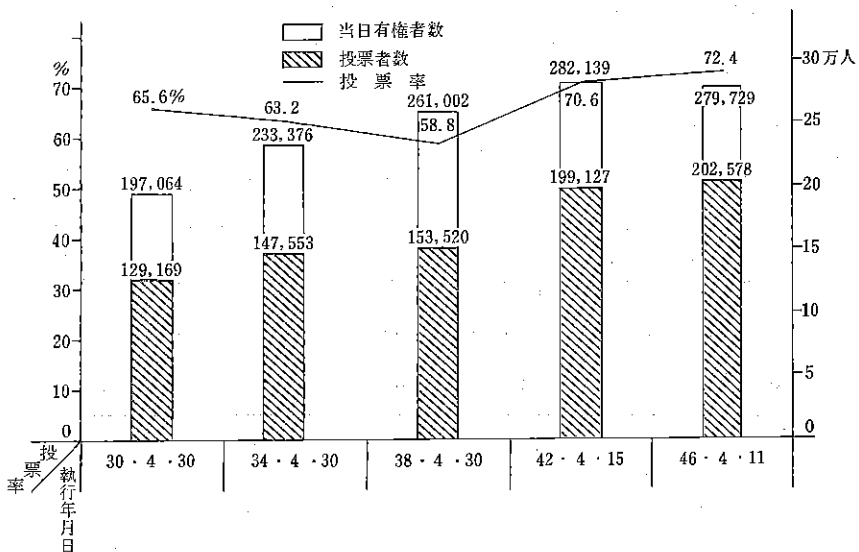
区分	総数	自由民主党	日本社会党	民社党	日本共産党	公明党	無所属
総数	48 (65)	19 (30)	8 (8)	4 (4)	6 (6)	6 (6)	5 (11)
新	8 (19)	2 (8)	0 (0)	2 (2)	2 (2)	0 (0)	2 (7)
前(現)	36 (40)	16 (20)	7 (7)	2 (2)	4 (4)	4 (4)	3 (3)
元	4 (6)	1 (2)	1 (1)	0 (0)	0 (0)	2 (2)	0 (1)
改選前	48	24	10	2	4	4	4
増、(△)減	—	△ 5	△ 2	2	2	2	1

注) () は立候補者数である。

区議会議員選挙党派別得票率の推移



区議会議員選挙当日有権者数、投票者数および投票率



132 区議会議員選挙地域別，党派別得票率（23区）

（昭和46年4月11日執行）

地 域	当 日 有権者数	投票率	得 票 率							
			自 由 民主 党	日 本 社会 党	民 社 党	日 本 共 産 党	公 明 党	諸 派	無 所 属	
		%	%	%	%	%	%	%	%	%
総 数	6,009,383	73.45	45.1	15.5	4.9	13.4	13.4	0.3	7.7	
千 代 田	60,436	74.78	48.9	10.5	4.7	9.5	5.6	...	20.8	
中 央	81,387	75.08	66.0	8.8	2.2	12.4	9.0	...	1.6	
港	155,053	73.59	46.3	20.2	7.0	11.4	10.3	...	4.8	
新 宿	263,353	71.33	43.3	18.5	4.4	13.8	12.1	...	7.9	
文 京	160,875	76.32	48.6	12.7	3.5	16.0	10.3	4.2	4.7	
台 東	170,919	75.73	61.4	6.7	3.8	11.2	10.9	...	6.0	
墨 田	187,396	79.00	61.6	9.1	1.8	11.7	12.5	...	3.3	
江 東	235,552	75.43	45.6	13.3	5.3	12.0	16.9	...	6.9	
品 川	279,729	72.42	38.8	14.9	7.1	14.3	13.9	...	11.0	
目 黒	205,075	72.12	45.8	17.6	7.6	12.5	11.0	...	5.5	
大 田	510,276	71.27	40.3	15.7	6.7	15.1	15.1	0.8	6.3	
世 田 谷	534,950	70.88	44.5	21.3	6.4	12.2	10.1	...	5.5	
渋 谷	190,733	67.03	41.5	20.1	7.7	13.0	12.4	...	5.3	
中 野	253,841	73.57	41.3	15.6	6.5	15.7	10.4	1.0	9.5	
杉 並	372,427	71.72	31.8	12.1	8.0	16.4	10.0	...	21.7	
豊 島	237,510	72.14	45.1	12.6	5.3	14.5	13.9	...	8.6	
北	295,266	76.86	37.7	14.3	2.4	13.7	12.4	...	19.5	
荒 川	162,759	78.57	56.5	10.0	1.3	12.2	15.0	...	5.0	
板 橋	313,876	75.18	44.8	15.7	2.4	17.0	16.6	...	3.5	
練 馬	352,198	72.27	43.1	17.4	7.7	11.7	13.2	0.9	6.0	
足 立	378,985	75.26	51.5	15.4	1.1	12.6	16.4	...	3.0	
葛 飾	306,222	75.45	47.9	18.1	0.8	13.0	15.1	0.1	5.0	
江 戸 川	300,565	73.06	42.6	18.8	6.6	9.5	16.5	...	6.0	