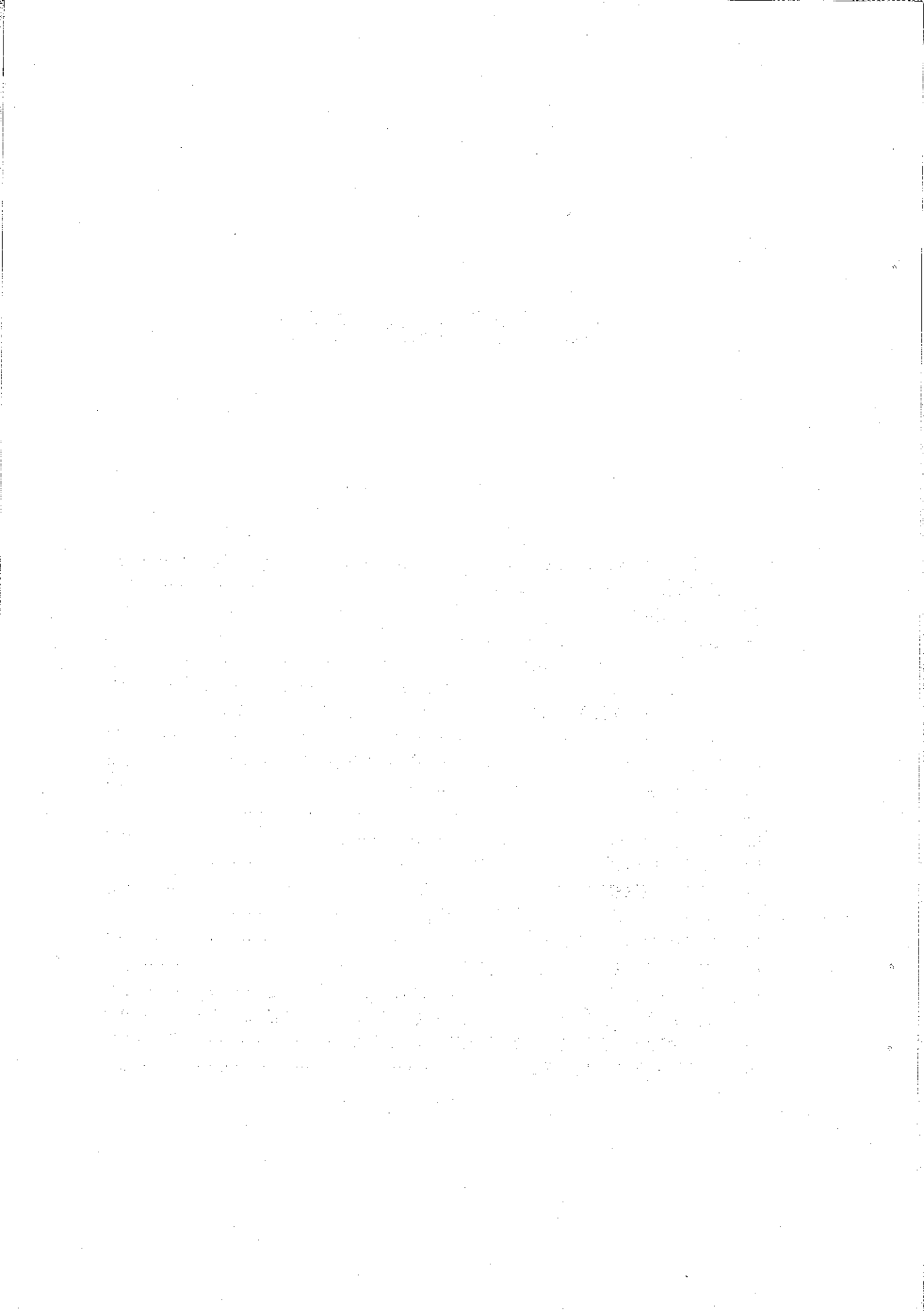


## 12. 保健・衛生・公害

### — 目 次 —

147	定期結核健康診断予防接種（B・C・G）受診状況（昭46年度～昭47年度）	261
148	老人健康診査実施状況（昭47年度）	261
149	定期予防接種受診状況（昭47年度）	261
150	母子栄養食品支給状況（昭46年度～昭47年度）	262
151	母子健康手帳交付状況（昭46年度～昭47年度）	262
152	畜犬登録取扱状況（昭46年度～昭47年度）	262
153	こん虫，ねずみ駆除対策による殺虫剤および殺鼠剤配付状況（昭46年度～昭47年度）	262
154	病院・診療所数，診療科目数および歯科診療所数（昭43年～昭47年）	263
155	年令階層別伝染病および食中毒患者数（昭43年～昭47年）	263
156	伝染病および食中毒患者数（昭43年～昭47年）	264
157	医療施設数（昭43年～昭47年）	265
158	環境衛生関係施設数（昭43年～昭47年）	265
159	地域別医療従事者数（23区）（昭46年12月31日）	265
160	地域別医療施設数（23区）（昭46年12月31日）	266
161	ふん尿の作業状況（昭43年～昭47年）	267
162	ごみ，もえがらの作業状況（昭43年～昭47年）	267
163	地域別公害苦情，陳情受付および処理件数（23区）（昭46年度）	268
164	月別公害苦情，陳情受付および処理件数（東京都）（昭45年度～昭46年度）	268
165	月別公害苦情，陳情受付および処理件数（昭47年）	269
166	月別降下ばいじん量（昭47年）	270



147 定期結核健康診断予防接種（B・C・G）受診状況

年度 保健 所	応 答			B・C・G 接種者数	間 接 撮 影 数	直 接 撮 影 数	断 層 撮 影 数	か っ け た ん 数	血 沈 検 査 数	再 度 検 診 数
	被 注 射 者 数	被 判 定 者 数	陽 性 者 数							
昭和46年	10,366	10,033	1,129	7,747	10,843	347	24	12	288	3
47	11,042	10,695	1,367	8,127	11,048	298	16	17	207	—
品川	5,426	5,209	561	4,128	3,329	86	—	—	84	—
荏原	5,616	5,486	806	3,999	7,719	212	16	17	123	—

148 老人健康診査実施状況

(昭和47年度)

対 象 人 員	受 診 状 況			正 常 人 員	要 検 査 人 員	要 療 養 人 員	要 療 養 の 傷 病 内 容													
	一 般 診 査 人 員	要 検 査 精 密 人 員	精 密 診 査 人 員				総 数	全 結 核	悪 性 新 生 物	糖 尿 病	中 枢 血 管 経 損 系 傷	神 經 痛 およ び 炎	心 臓 の 疾 患	高 血 圧 性 疾 患	胃 腸 炎	腎 炎 お よ び	ネ フ ロ ー シ ス	関 接 炎 およ び	リ ュ ー マ チ	肝 疾 患
	23,479	6,669	3,403	3,263	2,393	642	3,634	5,132	92	18	535	80	192	718	2,295	297	106	71	68	651

149 定期予防接種受診状況

(昭和47年度)

保 健 所	種 痘			ジ フ テ リ ア 破 傷 風		ジ フ テ リ ア		急 性 灰 白 髄 炎	
	第 1 期	第 2 期	第 3 期	第 1 期	第 2 期	第 3 期	第 4 期	第 1 回	第 2 回
	{46.3.1~ 47.3.31 の出生者}	{48.4 小学校入 学予定者}	{48.3 小学校卒 業予定者}	{46.7.1~ 47.6.30 の出生者}	{46.4~ 46.12 第1期完 了者}	{48.4 小学校入 学予定者}	{48.3 小学校卒 業予定者}	{46.7.1~ 47.6.30 の出生者}	{46.1.1~ 46.12.31 の出生者}
総 数	5,152	3,840	3,682	12,772	2,376	3,499	3,589	6,005	4,909
品 川	2,331	1,899	1,942	6,038	986	1,804	1,913	2,944	2,621
荏 原	2,821	1,941	1,740	6,734	1,390	1,695	1,676	3,061	2,288

150 母子栄養食品支給状況

年 度	支給申請数	非 該 者	支給決定数	支 給 内 訳			受給券交付件数
				生活保護世帯	特別区民税 非課税世帯	特別区民税均 等割課税世帯	
昭和46年	40	—	40	8	8	24	402
47	46	1	45	13	5	27	441

注) 支給食品 { 粉ミルク 1,100グラム 1罐 (1か月1人当り)  
牛 乳 200CC 1本 (1日1人当り)

151 母子健康手帳交付状況

年 度	総 数	妊 娠 届	出 生 後	多 産 児	再 交 付
昭和46年	8,160	7,968	51	12	129
47	8,192	7,971	50	29	142

152 畜犬登録取扱状況

年 度	総 数	登 録	再 交 付	無 料 交 換	廃 犬 届
昭和46年	6,800	6,783	13	4	572
47	6,921	6,912	7	2	590

153 こん虫、ねずみ駆除対策による殺虫剤および殺鼠剤配付状況

年 度	こ ん 虫			ね ず み		
	実施回数	一世帯当り 配付量	配付総量	実施回数	一世帯当り 配付量	配付総量
昭和46年	4	80 <sup>cc</sup>	12,548 <sup>g</sup>	1	30 <sup>g</sup>	4,710 <sup>kg</sup>
47	2	80	12,540	1	30	4,710

注) 1. 殺虫剤 10%スミチオン乳剤  
2. 殺鼠剤 0.03%クマリン製剤(固型)

154 病院，診療所数，診療科目数および歯科診療所数

(各年12月31日)

年次	病診療所 お療よび所	診療科目																			歯科診療所			
		総数	内科	小児科	外科	整形外科	脳神経外科	精神科	神経科	消化器科	呼吸器科	循環器科	こう門科	泌尿器科	性病科	産婦人科	耳鼻咽喉科	気管食道科	眼科	理学療法科		放射線科	麻酔科	歯科
昭和43年	355	933	238	179	129	25	—	2	3	10	12	4	9	63	10	98	54	9	42	—	37	—	9	201
44	444	1,217	279	172	123	44	5	2	7	57	34	27	23	93	23	102	58	11	58	14	60	4	21	208
45	441	1,238	274	167	121	47	6	4	9	66	40	32	25	99	26	100	58	11	59	11	58	6	19	200
46	436	1,412	276	173	126	46	10	4	7	74	40	37	26	152	29	181	59	12	58	13	65	6	18	201
47	428	1,243	258	155	113	45	8	3	6	71	34	31	27	134	27	110	57	12	61	10	55	7	19	198

注) 昭和43年については医師会加入の病院，診療所数である。

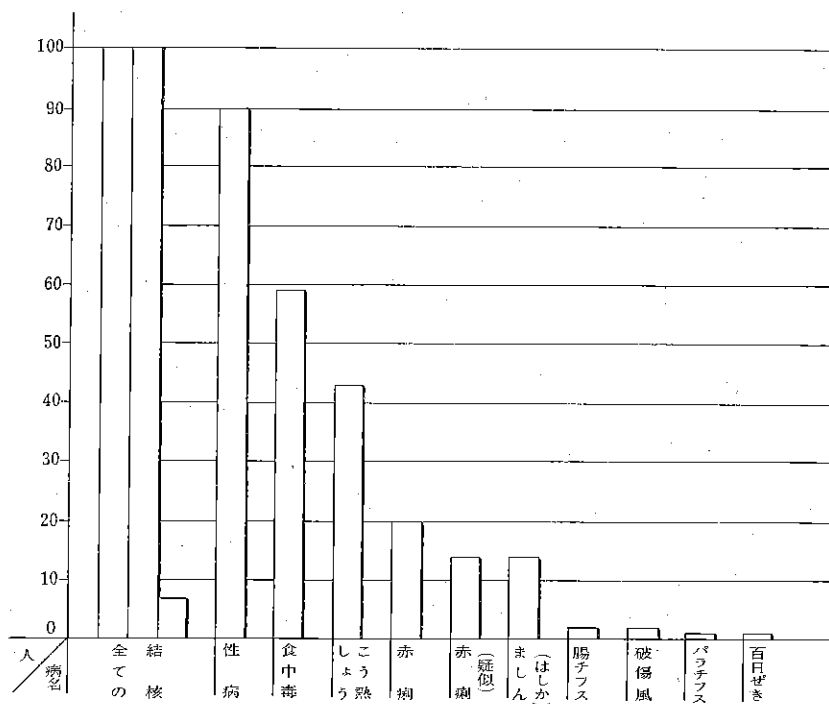
155 年齢階層別伝染病および食中毒患者数

年次および 年齢階層	総 数	法定・指定											届出				性 病	全 て の 結 核	食 中 毒	
		赤痢	赤痢 (疑似)	腸チフス	パラチフス	しょう紅熱	ジフテリア	流行性 脳脊髄膜炎	日本脳炎	急性 灰白髄 性炎	その他 の指定	ま (はしか)	百日せき	インフルエンザ	破傷風	その他 の届出				
昭和43年	790	70	—	3	—	20	—	—	—	—	—	66	—	6	2	—	—	110	493	20
44	867	37	12	8	—	36	—	—	—	—	—	2	1	32	1	—	—	120	485	133
45	939	30	29	1	1	37	2	2	—	—	—	15	—	49	—	—	—	101	500	172
46	581	7	5	—	1	35	1	1	—	—	—	2	1	—	—	1	—	88	361	78
47	553	20	14	2	1	43	—	—	—	—	—	14	1	—	2	—	—	90	307	59
0~4歳	40	3	1	—	—	18	—	—	—	—	—	12	1	—	—	—	—	—	4	1
5~9	37	1	1	—	—	25	—	—	—	—	—	2	—	—	1	—	—	—	5	2
10~19	25	3	2	—	—	—	—	—	—	—	—	—	—	—	—	—	—	2	15	3
20~29	146	5	6	1	—	—	—	—	—	—	—	—	—	—	—	—	—	43	58	33
30~39	98	5	—	—	—	—	—	—	—	—	—	—	—	—	—	—	—	23	56	14
40~49	59	1	—	1	—	—	—	—	—	—	—	—	—	—	—	1	—	6	45	5
50~59	59	—	1	—	—	—	—	—	—	—	—	—	—	—	—	—	—	5	53	—
60~69	53	1	2	—	1	—	—	—	—	—	—	—	—	—	—	—	—	7	41	1
70歳以上	36	1	1	—	—	—	—	—	—	—	—	—	—	—	—	—	—	4	30	—
不明	—	—	—	—	—	—	—	—	—	—	—	—	—	—	—	—	—	—	—	—

156 伝染病および食中毒患者数

年および 月次	総 数	法 定 ・ 指 定											届 出				ト ラ ホ ー ム	性 病	全 て の 結 核	食 中 毒
		赤 痢	赤 痢 (疑似)	腸 チ フ ス	バ ラ チ フ ス	し ょう 紅 熱	ジ フ テ リ ア	流 行 性 脳 脊 髄 炎	日 本 脳 炎	急 灰 白 髄 炎	そ の 他 の 指 定	ま (は し か ん)	百 日 ぜ き	イ ン フ ル ザ	破 傷 風	そ の 他 の 届 出				
昭和43年	790	70	—	3	—	20	—	—	—	—	—	66	—	6	2	—	—	110	493	20
44	867	37	12	8	—	36	—	—	—	—	—	2	1	32	1	—	—	120	485	133
45	939	30	29	1	1	37	2	—	—	—	—	15	—	49	—	—	—	101	500	172
46	581	7	5	—	1	35	1	1	—	—	—	2	1	—	—	1	—	88	361	78
47	553	20	14	2	1	43	—	—	—	—	—	14	1	—	2	—	—	90	307	59
1月	47	—	1	—	—	1	—	—	—	—	—	7	—	—	—	—	—	12	26	—
2	56	3	—	—	—	6	—	—	—	—	—	2	1	—	—	—	—	15	29	—
3	36	4	—	—	—	4	—	—	—	—	—	—	—	—	—	—	—	9	19	—
4	22	—	—	—	—	2	—	—	—	—	—	1	—	—	—	—	—	3	16	—
5	62	1	3	1	—	4	—	—	—	—	—	2	—	—	—	—	—	10	30	11
6	43	1	3	—	1	5	—	—	—	—	—	—	—	—	1	—	—	8	24	—
7	44	4	2	—	—	5	—	—	—	—	—	1	—	—	—	—	—	5	23	4
8	103	6	1	—	—	1	—	—	—	—	—	1	—	—	1	—	—	10	42	41
9	30	—	4	—	—	1	—	—	—	—	—	—	—	—	—	—	—	4	18	3
10	44	1	—	—	—	4	—	—	—	—	—	—	—	—	—	—	—	6	33	—
11	45	—	—	1	—	4	—	—	—	—	—	—	—	—	—	—	—	6	34	—
12	21	—	—	—	—	6	—	—	—	—	—	—	—	—	—	—	—	2	13	—

伝染病および食中毒患者数



## 175 医 療 施 設 数

(各年12月31日)

年 次	病 院	診 療 所	歯科診療所	歯科技工所	助 産 所	施 術 所
昭和43年	31	417	207	26	73	96
44	31	413	208	26	71	101
45	30	411	200	25	71	110
46	29	407	201	22	48	100
47	28	400	198	23	60	119

## 158 環 境 衛 生 関 係 施 設 数

(各年12月31日)

年 次	理 容 所	美 容 所	クグ リ ー ニ ン	公 衆 浴 場	ホ テ ル	普 通 旅 館	簡 易 宿 泊 所	下 宿	興 行 場	飲 食 店	喫 茶 店	氷 雪 販 売 業	食 肉 販 売 業	魚 介 販 売 業	乳 類 販 売 業	菓 子 製 造 業
昭和43年	397	470	455	141	—	122	12	2	26	5,146	184	65	292	216	1,039	357
44	392	469	463	143	1	120	10	1	25	5,140	144	62	274	216	1,067	355
45	388	467	469	145	1	117	10	1	22	5,301	131	58	271	220	1,057	330
46	382	456	464	148	2	114	10	1	21	5,339	150	56	260	216	1,063	328
47	372	446	446	147	2	108	9	1	21	5,461	172	51	255	216	1,065	297

## 159 地 域 別 医 療 従 事 者 数 (23区)

(昭和46年12月31日)

地 域	医 師	歯 科 医 師	保 健 婦	助 産 婦	看 護 婦	准 看 護 婦
総 数	13,676	5,983	735	1,952	12,492	10,466
千代田	229	100	98	82	1,280	867
中 港	218	99	46	64	546	161
新文	499	236	42	75	905	805
宿京	984	391	44	220	1,644	998
東田	589	240	27	74	850	580
台墨	378	245	15	55	184	238
江品	261	179	21	109	391	335
目	236	154	26	52	129	256
黒	596	239	34	114	572	417
大世	628	239	15	35	358	339
田	1,102	471	38	128	669	798
世	1,591	574	47	112	1,050	415
洪	612	247	26	135	834	388
中	714	305	21	42	340	381
杉	1,281	532	30	48	290	307
豊	637	272	19	58	389	376
北	482	248	31	90	338	269
荒	200	152	12	75	108	244
板	515	226	33	123	822	885
練	848	321	27	52	244	284
足	382	186	33	49	233	369
葛	389	186	26	97	180	501
江 戸	305	141	24	63	136	253

注) 1 本表は医師法、歯科医師法、保健婦助産婦看護婦法による届出により集計したものであり、地区別は医師法、歯科医師法は住所により、保健婦、助産婦看護婦法は就業地による。  
 2 看護婦には看護師および外国人看護婦を、准看護婦は准看護師および外国人准看護婦を含む。

## 160 地域別医療施設数 (23区)

(昭和46年12月31日)

地 域	病 院		診 療 所					病 床 数	歯 科 診 療 所
	施 設 数	病 床 数	施 設 数						
			総 数	有 床	無 床	特定人の 診 療 所			
総 数	566	75,701	9,046	2,575	5,382	738	15,093	4,915	
千 代 田	21	3,288	699	25	264	280	178	218	
中 央	12	1,233	451	40	235	116	209	291	
港	31	4,206	494	46	296	106	252	290	
新 宿	24	6,848	507	145	317	37	849	296	
文 京	13	4,025	254	62	173	12	309	144	
台 東	18	1,519	324	104	203	9	610	228	
墨 田	26	2,520	212	68	131	12	434	144	
江 東	16	1,326	222	80	123	15	481	116	
品 川	29	3,031	407	146	231	23	867	201	
目 黒	13	2,777	315	97	198	14	506	183	
大 田	55	5,359	612	237	352	18	1,223	350	
世 田 谷	28	6,416	746	221	500	10	1,324	384	
渋 谷	23	3,292	362	106	237	13	481	225	
中 野	20	3,127	394	104	278	4	485	215	
杉 並	22	2,471	584	160	409	6	969	330	
豊 島	24	2,190	417	141	259	10	742	200	
北	27	1,896	321	117	186	14	728	177	
荒 川	18	1,201	166	70	88	8	425	111	
板 橋	42	8,300	346	109	222	11	728	183	
練 馬	19	3,058	391	135	247	2	771	216	
足 立	37	3,856	300	122	167	8	919	143	
葛 飾	25	2,181	294	139	145	8	921	150	
江 戸 川	23	1,581	228	101	121	2	682	120	

注) 1 病院とは患者20人以上の収容施設を有するものをいい、診療所とは患者の収容施設を有しないものまたは20人未満のものをいう。

2 診療所の病床数には特定人の診療所の病床数を含まない。



## 161 ふん尿の作業状況

年および月次	作業日数	収 集 人 員		自 動 車		収 集 作 業		
		現 員	延 人 員	車 数	運搬延回収	対 象 戸 数	延 戸 数	収 集 量
昭和43年	305	1,286	30,286	594	84,179	860,130	1,880,632	152,168.4
44	304	1,368	29,892	631	84,239	882,020	1,793,655	153,500.2
45	301	1,405	31,505	637	84,514	850,050	1,652,716	152,390.16
46	302	1,405	31,834	624	81,060	754,722	1,373,634	146,146.84
47	<b>301</b>	<b>1,316</b>	<b>30,004</b>	<b>576</b>	<b>71,130</b>	<b>532,282</b>	<b>1,072,882</b>	<b>127,973.2</b>
1 月	23	114	2,370	51	5,897	48,569	97,068	10,618.6
2	24	114	2,436	51	6,064	48,533	93,910	10,910.0
3	26	114	2,650	51	6,587	48,533	100,788	11,846.2
4	24	112	2,453	48	5,738	44,797	86,616	10,318.0
5	26	112	2,785	48	6,542	44,797	95,848	11,765.2
6	26	110	2,666	48	6,288	44,797	93,829	11,308.0
7	26	109	2,519	47	5,730	43,665	84,117	10,308.8
8	27	107	2,468	47	5,692	43,665	86,890	10,266.6
9	24	107	2,332	47	5,306	43,555	78,717	9,541.7
10	25	107	2,477	46	5,718	40,457	81,724	10,288.5
11	24	105	2,298	46	5,481	40,457	79,671	9,858.0
12	26	105	2,549	46	6,087	40,457	93,704	10,943.6

注) 延戸数とは、一日の収集戸数の一ヶ月間の累計である。

## 162 ごみ、もえがらの作業状況

年および月次	作業日数	収 集 人 員		収 集 作 業		
		現 員	延 人 員	対 象 戸 数	延 戸 数	収 集 量
昭和43年	304	1,851	43,157	985,815	8,582,393	95,195.0
44	304	2,064	47,970	997,032	11,543,489	103,788.0
45	301	2,216	49,674	1,001,676	12,845,048	113,049.1
46	302	2,570	58,007	2,028,073	19,369,619	127,937.68
47	<b>301</b>	<b>2,823</b>	<b>63,596</b>	<b>2,034,000</b>	<b>12,735,702</b>	<b>134,126.7</b>
1 月	23	221	4,593	169,002	1,011,957	9,962.7
2	24	222	4,734	169,002	1,032,327	9,731.3
3	26	222	5,128	169,002	1,162,440	11,248.4
4	24	224	4,869	169,666	1,017,860	10,657.7
5	26	227	5,483	169,666	1,091,587	11,730.2
6	26	237	5,583	169,666	1,059,560	11,339.5
7	26	239	5,543	169,666	1,089,858	11,682.0
8	27	244	5,676	169,666	1,133,120	12,327.2
9	24	247	5,385	169,666	1,007,358	10,925.1
10	25	247	5,514	169,666	1,049,293	11,291.0
11	24	246	5,313	169,666	1,004,162	10,915.5
12	26	247	5,775	169,666	1,076,180	12,316.1

注) 延戸数とは、一日の収集戸数の一ヶ月間の累計である。

163 地域別公害苦情，陳情受付および処理件数（23区）

（昭和46年度）

地 域	総 数		大 気 汚 染						騒 音 ・ 振 動				水質汚濁		そ の 他	
			ばい煙		粉じん		ガス(悪臭)		騒 音		振 動		受付   処理		受付   処理	
	受付	処理	受付	処理	受付	処理	受付	処理	受付	処理	受付	処理	受付	処理	受付	処理
総 数	13,270	12,212	1,637	1,521	799	774	3,117	2,809	5,683	5,162	1,014	977	271	247	749	722
千代田	281	271	20	17	6	8	64	59	136	130	30	30	—	—	25	23
中野	187	169	26	23	11	11	48	36	75	70	12	13	1	2	14	14
新宿	338	300	30	24	28	26	82	78	163	136	26	25	2	4	7	7
文京	407	158	55	18	2	1	70	19	229	94	11	4	—	—	40	22
台東	226	241	27	27	10	10	46	49	117	123	17	20	—	—	11	12
台東	287	287	20	20	20	22	74	73	129	129	27	26	2	2	15	15
墨江	540	581	94	95	32	36	138	141	177	206	66	85	24	9	9	9
品目	661	427	102	72	78	48	120	79	272	168	62	41	15	10	12	9
品目	633	563	63	55	45	39	172	151	292	265	31	25	12	10	18	18
品目	575	590	60	66	19	21	133	139	295	293	29	27	7	10	32	34
大田	965	953	120	118	90	90	227	224	387	380	86	86	23	23	32	32
世田谷	988	977	95	110	41	47	209	272	408	373	76	78	33	38	126	119
中野	499	469	76	76	12	13	102	93	241	220	28	29	5	3	35	35
杉並	502	496	75	69	8	6	100	99	255	262	23	19	2	1	39	40
杉並	413	588	44	41	16	25	87	71	214	182	21	23	8	6	23	41
豊板	412	411	55	55	20	20	66	66	207	206	35	35	2	2	27	27
板橋	624	289	60	30	33	14	185	66	251	120	60	32	3	2	34	25
練馬	644	656	82	81	47	55	129	184	220	229	77	79	2	3	27	25
北	770	769	104	89	49	59	224	206	286	312	65	67	25	27	17	9
荒川	342	263	58	55	13	11	47	39	203	143	13	9	5	4	3	2
足立	1,355	1,412	182	189	104	112	377	389	453	472	98	110	29	28	112	112
葛江	804	790	88	91	60	56	195	189	332	327	48	48	50	49	30	30
江戸	817	752	101	100	55	44	165	143	341	322	73	66	21	15	61	62

注) その他とは日照権，電波妨害等である。

564 月別公害苦情，陳情受付および処理件数（東京都）

年度および月次	総 数		大 気 汚 染						騒 音 ・ 振 動				水質汚濁		そ の 他	
			ばい煙		粉じん		ガス(悪臭)		騒 音		振 動		受付   処理		受付   処理	
	受付	処理	受付	処理	受付	処理	受付	処理	受付	処理	受付	処理	受付	処理	受付	処理
昭和45年度	14,208	12,362	1,824	1,540	942	832	3,481	2,915	5,944	5,347	1,017	909	351	275	649	544
46	15,843	14,532	1,943	1,800	894	863	3,772	3,394	6,675	6,054	1,128	1,083	399	361	1,032	977
4月	1,030	927	115	117	68	62	250	214	401	350	98	89	38	32	60	63
5	1,508	1,232	160	150	100	81	384	313	601	463	108	111	55	32	100	82
6	2,022	1,615	252	186	114	104	498	386	888	688	104	98	46	44	120	109
7	2,499	2,004	325	277	123	119	580	453	1,177	903	84	91	40	33	170	128
8	1,933	1,690	234	191	135	109	478	412	853	747	79	65	34	33	120	133
9	1,380	1,374	170	178	64	77	348	330	595	589	86	85	36	37	81	78
10	1,054	1,094	121	131	56	51	289	285	410	452	68	72	32	32	78	74
11	969	984	129	114	51	71	220	224	394	420	92	80	19	14	64	61
12	942	1,228	137	153	48	62	183	262	367	505	110	125	23	34	74	87
1	753	669	99	99	37	31	153	136	294	248	91	74	24	24	55	57
2	766	714	79	80	36	36	170	153	308	291	98	80	29	23	46	46
3	987	998	122	124	62	60	219	221	387	398	110	113	23	23	64	59

## 165 月別公害苦情，陳情受付および処理件数

(昭和 47 年)

### (1) 地 域 別

月 次	総 数		住 専		住 居		商 業		準 工 業		工 業	
	受 付	処 理	受 付	処 理	受 付	処 理	受 付	処 理	受 付	処 理	受 付	処 理
総 数	561	439	18	18	193	155	110	86	215	162	25	18
1 月	20	21	1	1	5	8	6	4	6	7	2	1
2	25	15	—	1	6	6	5	4	13	4	1	—
3	31	23	4	3	12	7	5	3	7	8	3	2
4	42	37	—	1	14	14	8	8	19	13	1	1
5	53	33	1	1	26	14	5	4	21	14	—	—
6	72	46	2	3	29	14	10	5	28	21	3	3
7	77	48	1	1	24	12	19	12	29	21	4	2
8	84	59	5	3	27	20	15	15	33	19	4	2
9	54	44	2	4	20	16	9	6	20	18	3	—
10	33	26	2	—	10	15	5	4	14	7	2	—
11	36	48	—	—	16	18	6	7	14	19	—	4
12	34	39	—	—	4	11	17	14	11	11	2	3

### (2) 現 象 別

月 次	総 数		大 気 汚 染						騒 音・振 動				水 質 汚 濁		そ の 他	
			ばい煙		粉じん		ガス(悪臭)		騒 音		振 動		受 付   処 理		受 付   処 理	
	受 付	処 理	受 付	処 理	受 付	処 理	受 付	処 理	受 付	処 理	受 付	処 理	受 付	処 理	受 付	処 理
総 数	561	439	53	44	31	26	158	105	261	211	32	27	21	20	4	6
1 月	20	21	1	1	1	1	6	6	11	10	—	1	—	1	—	1
2	25	15	—	—	1	1	8	4	9	6	5	2	2	2	—	—
3	31	23	5	2	2	2	8	5	10	9	3	3	—	—	3	2
4	42	37	1	3	3	1	8	10	21	16	9	5	—	—	—	2
5	53	33	1	1	3	4	16	7	29	16	1	4	3	1	—	—
6	72	46	6	3	4	4	28	13	27	20	1	1	6	5	—	—
7	77	48	6	5	3	1	26	12	38	26	1	2	3	2	—	—
8	84	59	8	9	6	4	22	11	44	30	—	—	4	5	—	—
9	54	44	8	2	4	4	10	11	25	25	6	2	—	—	1	—
10	33	26	3	3	1	—	15	9	13	12	—	1	1	—	—	1
11	36	48	5	7	3	4	6	10	18	19	3	4	1	4	—	—
12	34	39	9	8	—	—	5	7	16	22	3	2	1	—	—	—

注) その他とは日照権，電波妨害等である。

166 月別降下ばいじん量

(単位 t/km<sup>2</sup>)

観測地点	46年平均	47年平均	1月	2	3	4	5	6	7	8	9	10	11	12
1) 麴町保健所	16.1	17.6	12.7	14.5	21.8	29.3	20.2	16.8	17.5	21.7	16.7	14.5	14.7	13.8
2) 中央保健所	17.9	15.1	15.3	13.8	21.0	16.7	18.4	—	15.0	17.0	9.6	13.9	12.3	13.2
3) 神田保健所	14.0	12.2	11.1	8.5	14.3	15.0	15.0	12.2	12.9	12.3	11.8	11.8	9.8	11.7
4) 港区麻布支所	12.3	6.2	10.0	11.1	10.7	12.4	10.6	10.4	15.8	7.4	12.2	9.0	8.8	8.2
5) 都立衛生研究所	12.8	12.3	6.8	10.4	15.4	12.2	9.4	10.9	15.7	9.4	18.7	13.9	—	12.1
6) 小石川保健所	15.8	12.3	9.4	8.3	17.0	12.3	13.5	10.7	12.7	13.1	12.6	12.2	15.4	10.8
7) 台東区役所機械センター	11.6	9.1	8.6	11.2	8.0	10.2	9.4	8.1	10.4	7.1	—	10.2	8.8	7.7
8) 墨田区向島支所	15.7	15.2	15.3	17.0	17.7	27.5	11.5	10.9	12.0	11.8	11.9	15.2	17.2	13.8
9) 城東保健所	15.2	13.4	8.5	8.0	14.5	14.5	16.8	22.4	13.2	17.7	12.0	12.1	11.1	10.2
10) 品川区立大崎中学校	12.8	11.7	9.3	10.4	15.1	14.2	13.0	13.4	11.6	9.8	13.3	9.6	9.7	10.6
11) 碑文谷保健所	15.2	9.6	8.4	—	—	12.6	10.2	8.8	10.1	7.2	10.8	6.7	10.5	10.7
12) 糞谷保健所	13.7	13.0	12.1	17.6	12.5	13.2	14.6	11.7	16.2	8.4	15.2	14.7	8.4	11.6
13) 世田谷母子保健院	13.6	9.4	23.0	20.3	8.4	7.1	6.9	5.4	6.7	4.9	9.5	6.3	6.7	7.1
14) 渋谷保健所	10.4	12.7	9.1	—	19.6	11.3	13.1	11.2	17.6	22.4	12.5	8.8	6.5	8.0
15) 中野税務事務所	12.2	11.9	10.6	12.5	21.0	10.3	11.8	9.6	13.9	11.7	10.8	8.6	14.8	7.0
16) 杉並西保健所	13.4	9.0	4.1	4.5	11.3	7.3	9.6	9.1	10.9	8.9	12.0	7.6	9.1	6.5
17) 池袋保健所	18.6	14.6	19.4	18.2	21.0	16.7	15.0	16.0	15.4	11.2	10.7	9.7	11.4	10.7
18) 赤羽保健所	12.2	10.2	6.3	7.3	16.7	11.3	10.1	12.0	11.3	8.8	11.8	8.4	10.1	8.0
19) 荒川区立荒川科学館	10.4	8.2	5.5	—	5.0	8.8	6.6	14.2	10.0	6.1	10.8	5.9	9.1	7.9
20) 大日本インキ(株)	15.5	14.0	8.1	9.6	24.3	17.2	13.1	15.7	13.8	10.9	14.4	17.0	13.1	10.4
21) 練馬清掃事務所	9.0	8.3	5.4	2.4	9.4	10.4	9.9	—	8.2	10.1	9.1	7.3	9.8	9.6
22) 荒川商業高校	15.4	15.2	10.1	9.1	41.3	—	11.6	11.9	23.2	14.6	12.6	10.1	12.7	10.0
23) 葛飾区民センター	13.5	12.9	11.3	11.0	16.9	11.7	13.1	11.9	15.9	11.8	12.7	10.8	15.8	11.9
24) 江戸川社会保険事務所	17.1	13.0	—	7.0	17.3	14.4	17.4	13.4	11.2	10.3	14.5	10.7	11.3	15.9
25) 青梅保健所	11.3	7.5	1.1	6.0	9.6	8.7	9.3	7.1	7.9	8.6	8.4	6.4	9.7	6.9
26) 八王子保健所	10.7	8.9	5.6	7.5	12.1	9.6	12.1	7.1	10.7	7.9	10.5	—	10.2	4.7
27) 立川保健所	10.1	8.8	3.6	3.9	12.1	9.8	12.7	10.0	10.6	15.9	9.0	6.3	5.8	6.3
28) 中央保健所大島出張所	7.8	7.4	9.9	9.1	13.4	7.5	4.7	2.2	—	3.5	9.2	6.8	6.5	8.4