

### 3. 財 政・税 務

— 目 次 —

32	予算額（当初）（昭49年度）	79
33	一般会計歳入歳出予算額（当初）（昭49年度）	80
34	特別会計歳入歳出予算額（当初）（昭49年度）	82
35	一般会計歳入歳出決算額の推移（昭38年度～昭47年度）	83
36	一般会計歳入歳出決算額（昭47年度）	84
37	特別会計歳入歳出決算額（昭47年度）	86
38	特別会計歳入歳出予算額（昭48年度）	87
39	一般会計歳入歳出予算額（昭48年度）	88
40	区有財産（昭48年4月1日）	90
41	特別区税収入状況（昭43年度～昭47年度）	90
42	税目別特別区税調定額（現年度分）（昭43年度～昭47年度）	90
43	特別区税負担額（現年度分）（昭43年度～昭47年度）	90
44	地域別特別区税負担額（23区）（昭47年度）	91
45	地域別特別区民税調定額（23区）（昭47年度）	92
46	税目別都税調定額（昭43年度～昭47年度）	94
47	税目別国税調定額（昭43年度～昭47年度）	94



## 32 予 算 額 (当初)

(単位 千円)

(昭和 49 年度)

区 分	予 算 額	前 年 度 予 算 額	前年度対比 (増・減)	前年度対比 増 加 率
総 額	23,199,121	16,889,575	6,309,546	37.4%
一 般 会 計	19,452,718	14,101,013	5,351,705	38.0
特 別 会 計	3,746,403	2,788,562	957,841	34.3
国民健康保険事業	3,746,403	2,788,562	957,841	34.3

注) 同時補正含まず。

昭和49年度の「一般会計歳入歳出予算額(当初)」の総額は、194億 5,271万 8千円で前年度当初予算額 141億 101万 3千円と比べ、53億 5,170万 5千円(伸び率38.0%)の増となっています。

この予算編成にあたっては、異常な物価高騰のために財政負担も大きくなり、財政の見通しをたてることが困難な状況のなかで行なわれました。

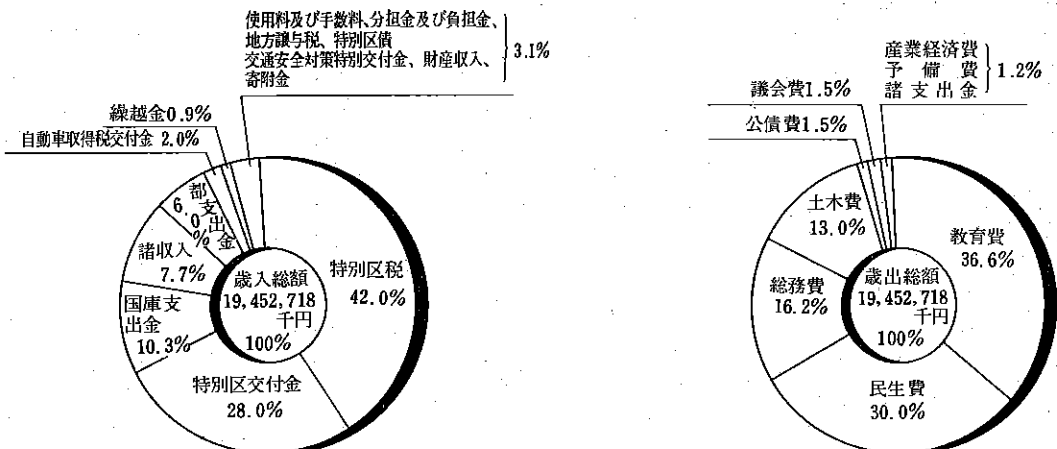
このため一部の公共事業費の伸びを抑制し、建設経費の節減に努め、不用不急の事業を廃止して、「区民の生活防衛と保護」を重点にしています。

昭和49年度の子算額は、次の重点施策を中心に編成しています。

- 1 区民の生活を守るための施策
- 2 環境整備のための施策
- 3 区民の健康を守るための施策
- 4 若い世代をのばすための施策

一般会計歳入予算額の主なもの、特別区税81億 7,050万 6千円(42.0%)、特別区交付金54億 6,493万 2千円(28.0%)、国庫支出金20億 1,131万 9千円(10.3%)となっています。また、一般会計歳出予算額の主なもの、教育費71億 1,082万 8千円(36.5%)、民生費58億 2,118万 3千円(29.9%)、総務費31億 5,952万 8千円(16.2%)となっています。

### 一 般 会 計 歳 入 歳 出 予 算 額



33 一般会計歳入歳出予算額 (当初)

(昭和49年度)

(単位 千円)

歳入	科 目	予 算 現 額	千 分 比	前年度当初予算額	千 分 比	対前年増・減
総 額		19,452,718	1,000.0	14,101,013	1,000.0	5,351,705
特 別 区 税		8,170,506	420.0	6,683,959	474.0	1,486,547
特 別 区 民 税		6,394,380	328.7	5,198,117	368.6	1,196,263
軽 自 動 車 税		42,324	2.2	46,744	3.3	△ 4,420
特別区たばこ消費税		1,105,616	56.8	913,160	64.8	192,456
電 気 ガ ス 税		628,186	32.3	525,938	37.3	102,248
地 方 譲 与 税		124,357	6.4	70,372	5.0	53,985
自動車重量譲与税		124,357	6.4	70,372	5.0	53,985
自動車取得税交付金		396,714	20.4	261,060	18.5	135,654
自動車取得税交付金		396,714	20.4	261,060	18.5	135,654
特別区交付金		5,464,932	280.9	3,078,064	218.3	2,386,868
特別区財政調整交付金		5,314,932	273.2	2,998,064	212.6	2,316,868
特別区財政交付金		150,000	7.7	80,000	5.7	70,000
交通安全対策特別交付金		46,137	2.4	41,757	3.0	4,380
交通安全対策特別交付金		46,137	2.4	41,757	3.0	4,380
分 担 金 及 び 負 担 金		131,142	6.7	109,210	7.7	21,932
負 担 金		131,142	6.7	109,210	7.7	21,932
使用料及び手数料		158,581	8.2	151,772	10.8	6,809
使 用 料		121,173	6.3	118,590	8.4	2,583
手 数 料		37,408	1.9	33,182	2.4	4,226
国 庫 支 出 金		2,011,319	103.4	1,513,167	107.3	498,152
国 庫 負 担 金		1,710,044	87.9	1,355,394	96.1	354,650
国 庫 補 助 金		301,275	15.5	157,773	11.2	143,502
都 支 出 金		1,169,703	60.1	722,081	51.2	447,622
都 負 担 金		154,424	7.9	112,468	8.0	41,956
都 補 助 金		679,768	34.9	332,280	23.5	347,488
都 委 託 金		335,511	17.3	277,333	19.7	58,178
財 産 収 入		26,615	1.4	22,920	1.6	3,695
財 産 運 用 収 入		20,745	1.1	17,825	1.3	2,920
財 産 売 払 収 入		5,870	0.3	5,095	0.3	775
寄 附 金		8,000	0.4	60,700	4.3	△ 52,700
寄 附 金		8,000	0.4	60,700	4.3	△ 52,700
繰 越 金		184,698	9.5	337,500	23.9	△ 152,802
繰 越 金		184,698	9.5	337,500	23.9	△ 152,802
諸 収 入		1,501,014	77.2	1,048,451	74.4	452,563
延滞金加算金及び過料		25,393	1.3	19,300	1.4	6,093
特別区預金利息		20,500	1.1	19,025	1.4	1,475
貸付金元利収入		55,779	2.9	46,639	3.3	9,140
受託事業収入		51,242	2.6	45,200	3.2	6,042
収益事業収入		600,000	30.8	450,000	31.9	150,000
雑 収 入		748,100	38.5	468,287	33.2	279,813
特 別 区 債		59,000	3.0	—	—	59,000
特 別 区 債		59,000	3.0	—	—	59,000

歳 出

(単位 千円)

科 目	予算現額	千分比	前年度 当初予算額	千分比	対前年増・減	本年度の財源	
						特定財源	一般財源
総 額	19,452,718	1,000.0	14,101,013	1,000.0	5,351,705	4,516,786	14,935,932
議 会 費	294,538	15.1	238,767	16.9	55,771	—	294,538
議 会 費	294,538	15.1	238,767	16.9	55,771	—	294,538
総 務 費	3,159,528	162.5	2,323,594	164.8	835,934	641,506	2,518,022
総 務 管 理 費	2,427,172	124.8	1,757,245	124.6	669,927	261,447	2,165,725
徴 収 税 費	442,561	22.7	344,928	24.5	97,633	307,406	135,155
戸 籍 及 住 民 基 本 台 帳 費	148,036	7.6	107,535	7.6	40,501	29,476	118,560
選 挙 費	82,895	4.3	64,864	4.6	18,031	31,892	51,003
統 計 調 査 費	32,432	1.7	27,049	1.9	5,383	11,285	21,147
監 査 委 員 費	26,432	1.4	21,973	1.6	4,459	—	26,432
民 生 費	5,821,183	299.2	4,387,567	311.2	1,433,616	2,947,769	2,873,414
社 会 福 祉 費	1,432,888	73.7	1,076,672	76.3	356,216	726,404	706,484
児 童 福 祉 費	2,331,689	119.9	1,759,550	124.8	572,139	639,993	1,691,696
生 活 保 護 費	1,132,164	58.2	958,257	68.0	173,907	846,512	285,652
国 民 年 金 費	800,625	41.1	504,401	35.8	296,224	731,842	68,783
保 健 衛 生 費	123,817	6.3	88,687	6.3	35,130	3,018	120,799
産 業 経 済 費	178,052	9.2	105,109	7.5	72,943	16,996	161,056
商 工 費	178,052	9.2	105,109	7.5	72,943	16,996	161,056
土 木 費	2,535,537	130.3	2,453,152	173.9	82,385	281,965	2,253,572
土 木 管 理 費	175,380	9.0	152,449	10.8	22,931	14,140	161,240
道 路 橋 梁 費	1,641,304	84.4	1,642,732	116.5	△ 1,428	255,686	1,385,618
河 川 費	29,869	1.5	8,614	0.6	21,255	779	29,090
都 市 計 画 費	531,445	27.3	546,214	38.7	△ 14,769	5,117	526,328
建 築 費	157,539	8.1	103,143	7.3	54,396	6,243	151,296
教 育 費	7,110,828	365.5	4,298,925	304.9	2,811,903	628,550	6,482,278
教 育 総 務 費	193,645	10.0	127,997	9.2	65,648	2,084	191,561
小 学 校 費	3,674,976	188.9	2,430,109	172.3	1,244,867	71,862	3,603,114
中 学 校 費	1,397,449	71.8	828,544	58.8	568,905	171,112	1,226,337
校 外 施 設 費	111,526	5.7	87,977	6.2	23,549	61,441	50,085
幼 稚 園 費	74,259	3.8	54,041	3.8	20,218	5,315	68,944
社 会 教 育 費	771,443	39.7	558,154	39.6	213,289	152,136	619,307
社 会 体 育 費	887,530	45.6	212,103	15.0	675,427	164,600	722,930
公 債 費	299,902	15.4	260,749	18.5	39,153	—	299,902
公 債 費	299,902	15.4	260,749	18.5	39,153	—	299,902
諸 支 出 金	3,150	0.2	3,150	0.2	—	—	3,150
競 馬 組 合 分 担 金	3,150	0.2	3,150	0.2	—	—	3,150
予 備 費	50,000	2.6	30,000	2.1	20,000	—	50,000
予 備 費	50,000	2.6	30,000	2.1	20,000	—	50,000

### 34 特別会計歳入歳出予算額（当初）

（昭和49年度）

#### 国民健康保険事業会計

歳 入

（単位 千円）

科 目	予 算 現 額	千 分 比	前年度当初予算額	千 分 比	対前年増・減
総 額	3,746,403	1,000.0%	2,788,562	1,000.0%	957,841
国民健康保険料	720,854	192.4	676,586	242.6	44,268
国民健康保険料	720,854	192.4	676,586	242.6	44,268
一部負担金	1	—	1	—	—
一部負担金	1	—	1	—	—
使用料及び手数料	1	—	1	—	—
手数料	1	—	1	—	—
国庫支出金	2,019,981	539.2	1,531,893	549.3	488,088
国庫負担金	1,970,045	525.8	1,522,944	546.1	447,101
国庫補助金	49,936	13.4	8,949	3.2	40,987
都支金	982,174	262.2	563,042	201.9	419,132
特別区国民健康保険交付金	982,174	262.2	563,042	201.9	419,132
繰越金	11,000	2.9	6,000	2.2	5,000
繰越金	11,000	2.9	6,000	2.2	5,000
諸収入	12,392	3.3	11,039	4.0	1,353
預金利子	10,020	2.7	10,020	3.6	—
雑入	2,372	0.6	1,019	0.4	1,353

歳 出

（単位 千円）

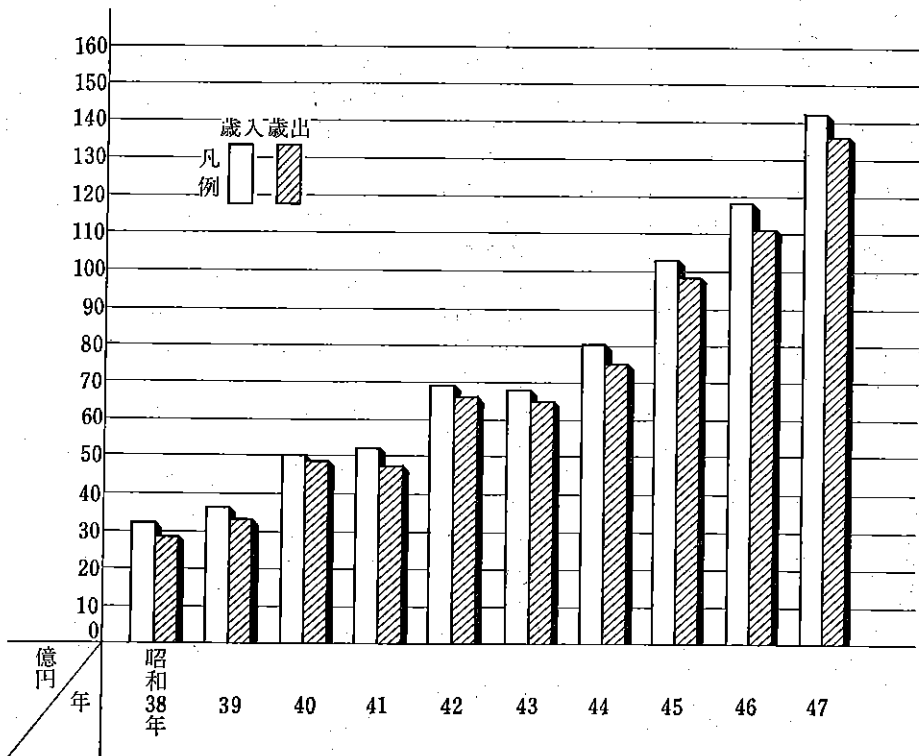
科 目	予 算 現 額	千 分 比	前 年 度 当 初 予 算 額	千 分 比	対前年増・減	本 年 度 の 財 源	
						特 定 財 源	一 般 財 源
総 額	3,746,403	1,000.0%	2,788,562	1,000.0%	957,841	3,004,529	741,874
総 務 費	196,548	52.5	143,627	51.5	52,921	186,528	10,020
総 務 管 理 費	120,211	32.1	86,630	31.1	33,581	120,211	—
徴 収 費	76,337	20.4	56,997	20.4	19,340	66,317	10,020
保 険 給 付 費	3,523,573	940.5	2,617,244	938.5	906,329	2,798,000	725,573
療 養 諸 費	3,409,033	909.9	2,583,982	926.6	825,051	2,683,460	725,573
高 額 療 養 費	82,774	22.1	—	—	82,774	82,774	—
助 産 費	23,130	6.2	24,310	8.7	△ 1,180	23,130	—
葬 祭 費	4,010	1.1	4,090	1.5	△ 80	4,010	—
育 児 諸 費	4,626	1.2	4,862	1.7	△ 236	4,626	—
保 健 施 設 費	3,821	1.0	5,796	2.1	△ 1,975	—	3,821
保 健 施 設 費	3,821	1.0	5,796	2.1	△ 1,975	—	3,821
公 債 費	1	—	1	—	—	1	—
公 債 費	1	—	1	—	—	1	—
諸 支 出 金	2,460	0.7	1,894	0.7	566	—	2,460
償還金及び還付金	2,460	0.7	1,894	0.7	566	—	2,460
予 備 費	20,000	5.3	20,000	7.2	—	20,000	—
予 備 費	20,000	5.3	20,000	7.2	—	20,000	—

### 35 一般会計歳入歳出決算額の推移

(単位 千円)

年 度	歳 入	対 前 年 度 比 較		歳 出	対 前 年 度 比 較	
		増 加 額	増 加 率		増 加 額	増 加 率
昭 和 38 年	3,203,612	222,279	7.5	2,876,371	132,018	4.8
39	3,612,084	408,472	12.8	3,351,704	475,333	16.5
40	4,992,308	1,380,224	38.2	4,863,216	1,511,512	45.1
41	5,209,822	217,514	4.4	4,708,090	△ 155,126	△ 3.2
42	6,902,592	1,692,770	32.5	6,625,499	1,917,409	40.7
43	6,789,574	△ 113,018	△ 1.6	6,501,996	△ 123,503	△ 1.9
44	8,167,086	1,379,512	20.3	7,522,917	1,020,921	15.7
45	10,325,933	2,156,847	26.4	9,845,793	2,322,876	30.9
46	11,800,699	1,474,766	14.3	11,146,732	1,300,939	13.2
47	14,265,924	2,465,225	20.9	13,619,698	2,472,966	22.2

一般会計歳入歳出決算の推移



36 一般会計歳入歳出決算額

(昭和47年度)

歳入

(単位 円)

科 目	予算現額	調定額	収入済額	不納欠損額	収入未済額	予算現額と収入済額との比較
総 額	13,961,174,000	14,906,840,806	14,265,923,179	40,173,098	600,885,337	304,749,179
特別区税	6,860,189,000	7,622,780,707	7,023,134,189	39,956,418	559,829,732	162,945,189
特別区民税	5,147,695,000	5,846,593,529	5,261,741,728	38,677,748	546,248,865	114,046,728
軽自動車税	46,734,000	61,728,357	46,933,640	1,278,670	13,580,867	199,640
特別区たばこ消費税	980,223,000	1,003,486,700	1,003,486,700	—	—	23,263,700
電気・ガス税	685,537,000	710,972,121	710,972,121	—	—	25,435,121
地方譲与税	67,213,000	68,004,000	68,004,000	—	—	791,000
自動車重量譲与税	67,213,000	68,004,000	68,004,000	—	—	791,000
自動車取得税交付金	206,209,000	205,842,000	205,842,000	—	—△	367,000
自動車取得税交付金	206,209,000	205,842,000	205,842,000	—	—△	367,000
特別区交付金	2,492,084,000	2,539,281,000	2,539,281,000	—	—	47,197,000
特別区財政調整交付金	1,965,529,000	1,988,726,000	1,988,726,000	—	—	23,197,000
特別区財政交付金	526,555,000	550,555,000	550,555,000	—	—	24,000,000
交通安全対策特別交付金	41,757,000	41,756,000	41,756,000	—	—△	1,000
交通安全対策特別交付金	41,757,000	41,756,000	41,756,000	—	—△	1,000
分担金及び負担金	95,701,000	99,278,202	96,501,102	188,600	2,588,500	800,102
負担金	95,701,000	99,278,202	96,501,102	188,600	2,588,500	800,102
使用料及び手数料	129,819,000	135,273,674	135,219,334	80	54,260	5,400,334
使用料	97,700,000	99,979,465	99,927,465	—	52,000	2,227,465
手数料	32,119,000	35,294,209	35,291,869	80	2,260	3,172,869
国庫支出金	1,418,659,000	1,351,866,399	1,351,866,399	—	—△	66,792,601
国庫負担金	1,103,726,000	1,096,014,422	1,096,014,422	—	—△	7,711,578
国庫補助金	314,933,000	255,851,977	255,851,977	—	—△	59,081,023
都支出金	512,297,000	483,539,123	483,539,123	—	—△	28,757,877
都負担金	58,848,000	60,313,850	60,313,850	—	—	1,465,850
都補助金	212,519,000	183,717,879	183,717,879	—	—△	28,801,121
都委託金	240,930,000	239,507,394	239,507,394	—	—△	1,422,606
財産収入	76,651,000	84,669,414	84,669,414	—	—	8,018,414
財産運用収入	13,560,000	15,348,961	15,348,961	—	—	1,788,961
財産売却収入	63,091,000	69,320,453	69,320,453	—	—	9,229,453
寄附金	3,003,000	3,003,000	3,003,000	—	—	—
寄附金	3,003,000	3,003,000	3,003,000	—	—	—
繰越金	653,967,000	653,967,090	653,967,090	—	—	90
繰越金	653,967,000	653,967,090	653,967,090	—	—	90
諸収入	1,196,625,000	1,415,280,197	1,376,840,528	28,000	38,412,845	180,215,528
延滞金加算金及び過料	19,300,000	24,437,132	24,438,308	—	—	5,138,308
特別区預金利子	17,020,000	21,361,326	21,361,326	—	—	4,341,326
貸付金元利収入	220,597,000	257,077,492	218,717,170	28,000	38,332,322△	1,879,830
受託事業収入	45,698,000	335,990,911	335,990,911	—	—	290,292,911
収益事業収入	450,000,000	363,984,000	363,984,000	—	—△	86,016,000
雑収入	444,010,000	412,429,336	412,848,813	—	80,523△	31,661,187
特別区債	207,000,000	202,300,000	202,300,000	—	—△	4,700,000
特別区債	207,000,000	202,300,000	202,300,000	—	—△	4,700,000



歳 出

(単 位円)

科 目	予 算 現 額	支 出 済 額	翌年度繰越額	不 用 額	予算現額と支出 済額との比較
総 額	13,961,174,000	13,619,697,449	55,627,000	285,849,551	341,476,551
議 会 費	257,724,000	252,108,960	—	5,615,040	5,615,040
議 会 費	257,724,000	252,108,960	—	5,615,040	5,615,040
総 務 費	2,359,687,145	2,273,800,375	—	85,886,770	85,886,770
総 務 管 理 費	1,768,887,445	1,696,774,751	—	72,112,694	72,112,694
徴 税 費	358,542,000	350,859,160	—	7,682,840	7,682,840
戸籍及び住民基本台帳費	116,853,000	114,747,521	—	2,105,479	2,105,479
選 挙 費	63,667,700	60,668,805	—	2,998,895	2,998,895
統 計 調 査 費	29,292,000	28,646,223	—	645,777	645,777
監 査 委 員 費	22,445,000	22,103,915	—	341,085	341,085
民 生 費	4,205,199,093	4,058,278,459	40,020,000	106,900,634	146,920,634
社 会 福 祉 費	825,525,510	810,233,225	—	15,292,285	15,292,285
児 童 福 祉 費	1,845,156,959	1,778,524,333	40,020,000	26,612,626	66,632,626
生 活 保 護 費	963,256,000	951,290,780	—	11,965,220	11,965,220
国 民 年 金 費	482,113,000	433,869,325	—	48,243,675	48,243,675
保 健 生 産 業 費	89,147,624	84,360,796	—	4,786,828	4,786,828
業 經 済 費	119,174,000	114,860,862	—	4,313,138	4,313,138
商 工 費	119,174,000	114,860,862	—	4,313,138	4,313,138
土 木 費	2,525,035,100	2,477,518,626	13,560,000	33,956,474	47,516,474
土 木 管 理 費	224,551,300	221,344,937	—	3,206,363	3,206,363
道 路 橋 梁 費	1,402,261,000	1,361,314,940	13,560,000	27,386,060	40,946,060
河 川 費	10,602,000	10,448,158	—	153,842	153,842
都 市 計 画 費	776,013,000	773,361,298	—	2,651,702	2,651,702
建 築 費	111,607,800	111,049,293	—	558,507	558,507
教 育 費	4,229,333,000	4,185,542,344	1,673,000	42,117,656	43,790,656
教 育 総 務 費	135,079,000	129,640,431	—	5,438,569	5,438,569
小 学 校 費	2,154,761,000	2,141,257,918	1,673,000	11,830,082	13,503,082
中 学 校 費	875,746,000	864,947,351	—	10,798,649	10,798,649
校 外 施 設 費	214,044,000	211,382,976	—	2,661,024	2,661,024
幼 稚 園 費	87,668,000	87,077,876	—	590,124	590,124
社 会 教 育 費	657,171,000	646,515,637	—	10,655,363	10,655,363
社 会 体 育 費	104,864,000	104,720,155	—	143,845	143,845
公 債 費	256,278,000	254,727,823	374,000	1,176,177	1,550,177
公 債 費	256,278,000	254,727,823	374,000	1,176,177	1,550,177
諸 支 出 金	2,860,000	2,860,000	—	—	—
競 馬 組 合 分 担 金	2,860,000	2,860,000	—	—	—
予 備 費	5,883,662	—	—	5,883,662	5,883,662
予 備 費	5,883,662	—	—	5,883,662	5,883,662

## 37 特別会計歳入歳出決算額

(昭和47年度)

### 国民健康保険事業会計

歳 入

(単位 円)

科 目	予 算 現 額	調 定 額	収 入 済 額	不 納 欠 損 額	収 入 未 済 額	予 算 現 額 と 収 入 済 額 と の 比 較
総 額	2,552,531,000	2,693,637,155	2,611,726,679	12,188,971	70,609,647	59,195,679
国民健康保険料	601,695,000	690,723,167	610,323,875	12,188,971	69,098,463	8,628,875
国民健康保険料	601,695,000	690,723,167	610,323,875	12,188,971	69,098,463	8,628,875
一部負担金	1,000	40,855	9,000	—	31,855	8,000
一部負担金	1,000	40,855	9,000	—	31,855	8,000
使用料及び手数料	1,000	3,040	3,040	—	—	2,040
手 数 料	1,000	3,040	3,040	—	—	2,040
国 庫 支 出 金	1,375,548,000	1,389,545,870	1,389,545,870	—	—	13,997,870
国 庫 負 担 金	1,367,435,000	1,381,607,870	1,381,607,870	—	—	14,172,870
国 庫 補 助 金	8,113,000	7,938,000	7,938,000	—	—	△ 175,000
都 支 出 金	483,774,000	519,694,000	519,694,000	—	—	35,920,000
特別区国民健康保険 交付金	483,774,000	519,694,000	519,694,000	—	—	35,920,000
繰 越 金	75,699,000	75,699,568	75,699,568	—	—	568
繰 越 金	75,699,000	75,699,568	75,699,568	—	—	568
諸 収 入	15,813,000	17,930,655	16,451,326	—	1,479,329	638,326
預 金 利 子	12,082,000	12,436,244	12,436,244	—	—	354,244
雑 入	3,731,000	5,494,411	4,015,082	—	1,479,329	284,082

歳 出

(単位 円)

科 目	予 算 現 額	支 出 済 額	翌 年 度 繰 越 額	不 用 額	予 算 現 額 と 支 出 済 額 と の 比 較
総 額	2,552,531,000	2,528,643,989	—	23,887,011	23,887,011
総 務 費	149,748,000	141,420,269	—	8,327,731	8,327,731
総 務 管 理 費	88,513,000	82,709,677	—	5,803,323	5,803,323
徴 収 費	61,235,000	58,710,592	—	2,524,408	2,524,408
保 険 給 付 費	2,378,012,608	2,377,650,406	—	362,202	362,202
療 養 諸 費	2,348,063,608	2,347,983,406	—	80,202	80,202
助 産 費	21,900,000	21,670,000	—	230,000	230,000
葬 祭 費	3,685,000	3,685,000	—	—	—
育 児 諸 費	4,364,000	4,312,000	—	52,000	52,000
保 健 施 設 費	5,255,000	4,598,626	—	656,374	656,374
保 健 施 設 費	5,255,000	4,598,626	—	656,374	656,374
公 債 費	1,000	—	—	1,000	1,000
公 債 費	1,000	—	—	1,000	1,000
諸 支 出 金	4,980,000	4,974,688	—	5,312	5,312
償 還 金 及 び 還 付 金	4,980,000	4,974,688	—	5,312	5,312
子 備 費	14,534,392	—	—	14,534,392	14,534,392
子 備 費	14,534,392	—	—	14,534,392	14,534,392

### 38 特別会計歳入歳出予算額

(昭和48年度)

#### 国民健康保険事業会計

歳 入

(単位 千円)

科 目	当 初 予 算 額	追 加 予 算 額	最 終 予 算 額
総 額	2,788,562	218,790	3,007,352
国民健康保険料	676,586	△11,303	665,283
国民健康保険料	676,586	△11,303	665,283
一部負担金	1	24	25
一部負担金	1	24	25
使用料及び手数料	1	—	1
手数料	1	—	1
国庫支出金	1,531,893	144,986	1,676,879
国庫負担金	1,522,944	138,716	1,661,660
国庫補助金	8,949	6,270	15,219
都支金	563,042	1,219	564,261
特別区国民健康保険交付金	563,042	1,219	564,261
繰越金	6,000	77,082	83,082
繰越金	6,000	77,082	83,082
諸収入	11,039	6,782	17,821
預金利子	10,020	5,000	15,020
雑収入	1,019	1,782	2,801

歳 出

(単位 千円)

科 目	当 初 予 算 額	追 加 予 算 額	最 終 予 算 額
総 額	2,788,562	218,790	3,007,352
総務費	143,627	37,374	181,001
総務管理費	86,630	22,758	109,388
徴収費	56,997	14,616	71,613
保険給付費	2,617,244	181,416	2,798,660
療養諸費	2,583,982	172,801	2,756,783
助産費	24,310	△ 2,830	21,480
葬祭費	4,090	△ 505	3,585
育児諸費	4,862	△ 592	4,270
高額療養費	—	12,542	12,542
保健施設費	5,796	—	5,796
保健施設費	5,796	—	5,796
公債費	1	—	1
公債費	1	—	1
諸支出金	1,894	—	1,894
償還金及び還付金	1,894	—	1,894
予備費	20,000	—	20,000
予備費	20,000	—	20,000

39 一般会計歳入歳出予算額

(昭和48年度)

歳入

(単位 千円)

科 目	当 初 予 算 額	追 加 予 算 額	最 終 予 算 額
総 額	14,101,013	3,762,348	17,863,361
特 別 区 税	6,683,959	1,041,463	7,725,422
特 別 区 民 税	5,198,117	675,220	5,873,337
軽 自 動 車 税	46,744	—	46,744
特別区たばこ消費税	913,160	149,911	1,063,071
電 気, ガ ス 税	525,938	216,332	742,270
地 方 譲 与 税	70,372	2,608	72,980
自 動 車 重 量 譲 与 税	70,372	2,608	72,980
自 動 車 取 得 税 交 付 金	261,060	798	261,858
自 動 車 取 得 税 交 付 金	261,060	798	261,858
特 別 区 交 付 金	3,078,064	1,034,927	4,112,991
特別区財政調整交付金	2,998,064	953,287	3,951,351
特別区財政交付金	80,000	81,640	161,640
交通安全対策特別交付金	41,757	4,380	46,137
交通安全対策特別交付金	41,757	4,380	46,137
分 担 金 及 び 負 担 金	109,210	5,748	114,958
負 担 金	109,210	5,748	114,958
使 用 料 及 び 手 数 料	151,772	2,849	154,621
使 用 料	118,590	—	118,590
手 数 料	33,182	2,849	36,031
国 庫 支 出 金	1,513,167	490,689	2,003,856
国 庫 負 担 金	1,355,394	292,036	1,647,430
国 庫 補 助 金	157,773	198,653	356,426
都 支 出 金	722,081	76,040	798,121
都 負 担 金	112,468	29,620	142,088
都 補 助 金	332,280	44,318	376,598
都 委 託 金	277,333	2,102	279,435
財 産 収 入	22,920	71,832	94,752
財 産 運 用 収 入	17,825	46,956	64,781
財 産 売 払 収 入	5,095	24,876	29,971
寄 附 金	60,700	3,698	64,398
寄 附 金	60,700	3,698	64,398
繰 越 金	337,500	253,098	590,598
繰 越 金	337,500	253,098	590,598
諸 収 入	1,048,451	213,918	1,262,369
延滞金加算金及び過料	19,300	2,500	21,800
特別区預金利子	19,025	—	19,025
貸付金元利収入	46,639	—	46,639
受託事業収入	45,200	8,100	53,300
収益事業収入	450,000	127,000	577,000
雑 収 入	468,287	76,318	544,605
特 別 区 債	—	560,300	560,300
特 別 区 債	—	560,300	560,300

科 目	当 初 予 算 額	追 加 予 算 額	最 終 予 算 額
総 額	14,101,013	3,762,348	17,863,361
議 會 費	238,767	28,758	267,525
議 會 費	238,767	28,758	267,525
總 務 費	2,323,594	751,283	3,074,877
總 務 管 理 費	1,757,245	633,263	2,390,508
徵 稅 費	344,928	73,196	418,124
戶 籍 及 住 民 基 本 台 帳 費	107,535	30,654	138,189
選 挙 費	64,864	7,397	72,261
統 計 査 査 員 費	27,049	3,964	31,013
監 査 委 員 費	21,973	2,809	24,782
民 生 費	4,387,567	1,287,808	5,675,375
社 会 福 祉 費	1,076,672	344,494	1,421,166
児 童 福 祉 費	1,759,550	624,625	2,384,175
生 活 保 護 費	958,257	206,028	1,164,285
国 民 年 金 費	504,401	98,791	603,192
保 健 衛 生 費	88,687	13,870	102,557
産 業 經 済 費	105,109	24,864	129,973
商 工 費	105,109	24,864	129,973
土 木 費	2,453,152	491,931	2,945,083
土 道 管 理 費	152,449	19,232	171,681
河 路 橋 梁 費	1,642,732	251,710	1,894,442
都 市 川 費	8,614	2,500	11,114
建 設 計 画 費	546,214	178,686	724,900
教 育 費	103,143	39,803	142,946
教 育 費	4,298,925	1,146,988	5,445,913
教 育 總 務 費	127,997	34,422	162,419
小 学 校 費	2,430,109	819,920	3,250,029
中 学 校 費	828,544	206,464	1,035,008
校 外 施 設 費	87,977	15,270	103,247
幼 稚 園 費	54,041	14,606	68,647
社 会 教 育 費	558,154	27,630	585,784
社 会 体 育 費	212,103	28,676	240,779
公 債 費	260,749	30,716	291,465
公 債 費	260,749	30,716	291,465
諸 支 出 金	3,150	—	3,150
競 馬 組 合 分 担 金	3,150	—	3,150
予 備 費	30,000	—	30,000
予 備 費	30,000	—	30,000

## 40 区 有 財 産

(単位 千円)

(昭和48年4月1日)

区 分	総 額	土 地	建 物	工 作 物	有 価 証 券 出 資 金	立木・その他
総 額	69,755,317	56,076,588	12,217,543	1,369,464	29,482	62,240
行 政 財 産	69,321,974	55,757,992	12,136,159	1,367,583	—	60,240
普 通 財 産	433,343	318,596	81,384	1,881	29,482	2,000

## 41 特別区税収入状況

(単位 円)

年 度	調 定 額			収 入 済 額	還 未 済 額	不 納 欠 損 額	収 入 未 済 額
	総 額	現 年 度	前年度以前 繰越額				
昭和43年	4,238,041,732	3,951,619,162	286,422,570	3,881,921,628	108,256	16,771,616	339,456,744
44	4,660,521,687	4,325,230,753	335,290,934	4,267,409,661	134,978	24,649,349	368,597,655
45	5,506,118,668	5,138,687,837	367,430,831	5,033,000,531	118,385	33,071,450	440,165,072
46	6,615,894,212	6,188,164,059	427,730,153	6,063,329,643	117,233	35,054,848	517,626,954
47	7,622,780,707	7,107,917,556	514,863,151	7,023,134,189	139,632	39,956,418	559,829,732

## 42 税目別特別区税調定額 (現年度分)

(単位 円)

年 度	総 額	特 別 区 民 税		たばこ消費税	電気、ガス税	軽自動車税	旧法による税
		特別徴収分	普通徴収分				
昭和43年	3,951,619,162	1,593,603,391	1,155,031,920	651,860,550	514,678,481	36,444,820	—
44	4,325,227,533	1,633,339,663	1,300,471,110	792,033,820	559,435,090	39,947,850	—
45	5,138,687,837	1,900,878,373	1,692,184,670	891,026,940	610,242,634	44,355,220	—
46	6,188,164,059	2,520,303,409	2,028,129,390	940,873,130	651,351,150	47,506,980	—
47	7,107,917,556	2,996,429,095	2,348,398,380	1,003,486,700	710,972,121	48,631,260	—

## 43 特別区税負担額 (現年度分)

(単位 円)

年 度	調 定 額	一世帯当り負担額	一人当り負担額	世 帯 数	人 口
昭和43年	3,951,619,162	25,283	9,879	156,293	399,974
44	4,325,227,533	27,649	10,907	156,431	396,558
45	5,138,687,837	32,882	13,003	156,278	395,189
46	6,188,164,059	39,654	15,944	156,054	388,122
47	7,107,917,556	46,021	18,649	154,450	381,143

## 44 地域別特別区税負担額 (23区)

(昭和47年度)

地 域	調 定 額	人 口	世 帯 数	1人当りの負担額	1世帯当りの負担額
	千円			円	円
総 額	167,964,245	8,614,935	3,270,022	19,497	51,365
千 代 田	5,735,714	84,018	35,454	68,268	161,779
中 央	5,126,554	110,026	48,382	46,594	105,960
港	9,922,256	222,749	95,321	44,545	104,093
新 宿	9,354,641	368,611	164,158	25,378	56,986
文 京	5,774,950	224,319	92,668	25,744	62,319
台 東	5,770,894	229,766	86,714	25,116	66,551
墨 田	4,432,678	272,369	93,259	16,275	47,531
江 東	4,789,336	354,323	129,735	13,517	36,916
品 川	7,107,918	381,143	154,450	18,649	46,021
目 黒	7,094,725	284,643	112,472	24,925	63,080
大 田	13,744,796	715,094	279,858	19,221	49,113
世 田 谷	17,147,618	761,230	291,107	22,526	58,905
渋 谷	7,824,927	262,098	115,826	29,855	67,558
中 野	6,498,905	359,996	148,584	18,053	43,739
杉 並	11,499,164	531,712	217,337	21,627	52,909
豊 島	5,948,835	322,729	137,336	18,433	43,316
北	5,409,204	419,039	154,391	12,909	35,036
荒 川	2,948,151	229,775	76,980	12,831	38,298
板 橋	6,321,370	458,953	169,408	13,773	37,314
練 馬	8,523,419	527,692	183,408	16,152	46,472
足 立	6,261,238	584,140	183,533	10,719	34,115
葛 飾	5,444,652	453,217	145,757	12,013	37,354
江 戸 川	5,282,300	457,193	153,884	11,554	34,327

注) 1 調定額は現年度分、過年度分の計である。

2 世帯、人口数は昭和47年1月1日現在の住民基本台帳による数である。

45 地 域 別 特 別 区

(昭 和 47

(単位 千円)

地 域	現 年 度 調					
	調 定 額			普 通 徴 収		
	総 額	均等割額	所得割額	総 額	均等割額	所得割額
総 額	126,160,360	1,988,542	124,171,818	56,275,341	772,117	55,503,224
千 代 田	2,784,767	23,019	2,761,748	1,690,917	8,862	1,682,055
中 央	2,377,402	31,633	2,345,769	1,203,490	11,572	1,191,918
港	7,219,737	59,430	7,160,307	3,956,556	23,633	3,932,923
新 宿	6,473,952	88,446	6,385,506	3,297,266	34,140	3,263,126
文 京	4,701,721	53,632	4,648,089	2,148,901	19,155	2,129,746
台 東	3,938,028	59,383	3,878,645	2,018,399	28,180	1,990,219
墨 田	3,060,557	64,912	2,995,645	1,295,421	28,090	1,267,331
江 東	3,265,511	82,802	3,182,709	1,421,784	33,881	1,387,903
品 川	5,274,935	101,652	5,173,283	2,278,506	38,106	2,240,400
目 黒	5,944,788	68,902	5,875,886	2,598,504	22,332	2,576,172
大 田	10,778,198	173,662	10,604,536	4,242,483	58,764	4,183,719
世 田 谷	14,939,646	163,358	14,776,288	5,560,400	52,627	5,507,773
渋 谷	5,930,615	61,096	5,869,519	3,036,907	22,205	3,014,702
中 野	5,309,160	83,032	5,226,128	2,288,441	32,569	2,255,872
杉 並	9,839,276	118,711	9,720,565	3,586,058	41,102	3,544,956
豊 島	4,290,397	78,380	4,212,017	2,022,928	32,785	1,990,143
北	4,009,614	98,252	3,911,362	1,554,463	39,191	1,515,272
荒 川	2,052,100	52,817	1,999,283	1,039,590	25,381	1,014,209
板 橋	4,639,807	100,517	4,539,290	2,187,925	40,469	2,147,456
練 馬	7,087,439	107,904	6,979,535	2,930,225	41,185	2,889,040
足 立	4,479,615	122,923	4,356,692	2,216,261	57,838	2,158,523
葛 飾	3,919,430	100,477	3,818,953	1,816,326	39,396	1,776,930
江 戸 川	3,843,665	93,602	3,750,063	1,883,490	40,654	1,842,836

民 税 調 定 額 (23 区)

年 度)

定 金			過 年 度 調 定 分		
特 別 徴 収					
総 額	均等割額	所得割額	総 額	均等割額	所得割額
69,885,019	1,216,425	68,668,594	1,845,805	13,347	1,832,458
1,093,850	14,157	1,079,693	63,737	52	63,685
1,173,912	20,061	1,153,851	39,497	174	39,323
3,263,181	35,797	3,227,384	96,402	336	96,066
3,176,686	54,306	3,122,380	98,037	657	97,380
2,552,820	34,477	2,518,343	100,716	1,152	99,564
1,919,629	31,203	1,888,426	64,431	160	64,271
1,765,136	36,822	1,728,314	65,033	323	64,710
1,843,727	48,921	1,794,806	47,650	543	47,107
2,996,429	63,546	2,932,883	69,893	660	69,233
3,346,284	46,570	3,299,714	113,665	255	113,410
6,535,715	114,898	6,420,817	141,565	301	141,264
9,379,246	110,731	9,268,515	127,215	1,142	126,073
2,893,708	38,891	2,854,817	78,547	163	78,384
3,020,719	50,463	2,970,256	61,361	746	60,615
6,253,218	77,609	6,175,609	83,179	918	82,261
2,267,469	45,595	2,221,874	69,338	1,315	68,023
2,455,151	59,061	2,396,090	49,572	415	49,157
1,012,510	27,436	985,074	41,252	303	40,949
2,451,882	60,048	2,391,834	95,498	1,171	94,327
4,157,214	66,719	4,090,495	141,924	546	141,378
2,263,254	65,085	2,198,169	70,426	712	69,714
2,103,104	61,081	2,042,023	53,758	476	53,282
1,960,175	52,948	1,907,227	73,109	827	72,282



## 46 税目別都税調定額

(単位 千円)

科 目	昭和43年度	44	45	46	47
総 額	10,996,257	14,055,907	16,726,500	19,039,134	22,995,854
法 人 都 民 税	1,774,834	2,431,328	2,918,472	3,149,901	4,074,960
法 人 事 業 税	3,938,909	5,442,251	6,467,843	6,857,277	8,884,712
個 人 事 業 税	295,078	315,577	398,234	446,463	364,189
不 動 産 取 得 税	317,283	369,171	495,971	842,737	757,048
娯 楽 施 設 利 用 税	64,261	62,625	63,691	100,725	189,178
料 理 飲 食 等 消 費 税	433,957	504,685	565,069	625,958	702,590
自 動 車 税	617,846	716,180	823,884	902,987	940,708
固 定 資 産 税	2,054,246	2,448,940	2,976,275	3,920,603	4,669,179
固 定 資 産 税 (償却)	460,492	519,941	595,057	689,011	800,977
都 軽 自 動 車 税	—	—	—	—	—
電 気 ガ ス 税	—	—	—	—	—
軽 油 引 取 税	385,789	450,993	528,700	559,894	605,611
そ の 他 の 都 税	1,702	2,183	2,278	2,705	3,216
都 タバコ 消 費 税	651,860	792,033	891,026	940,873	1,003,486

## 47 税目別国税調定額

(単位: 百万円)

科 目	昭和43年度	44	45	46	47
総 額	33,158	45,178	52,205	56,564	67,728
所 得 税	10,528	13,189	15,478	17,375	21,338
法 人 税	4,109	5,589	6,487	6,583	7,771
相 贈 税	16,391	23,400	26,570	28,072	34,605
再 評 価 税	{ 557	{ 1,098	{ 1,191	{ 1,811	{ 1,411
酒 物 品 税	—	—	—	—	—
ト ラ ン プ 類 税	—	—	—	—	—
入 場 券 取 引 税	17	—	4	—	—
有 価 証 券 取 引 税	1,198	1,525	1,894	2,125	2,027
印 登 録 税	—	—	—	—	—
揮 発 油 税	91	89	82	81	83
地 方 道 路 税	33	—	25	48	102
旧 砂 糖 消 費 税	42	{ 72	{ 101	{ 163	{ 86
石 油 ガ ス 税	13	—	—	—	—
	—	—	—	—	—
	—	—	—	—	—
	—	—	—	—	—
	185	216	373	306	305