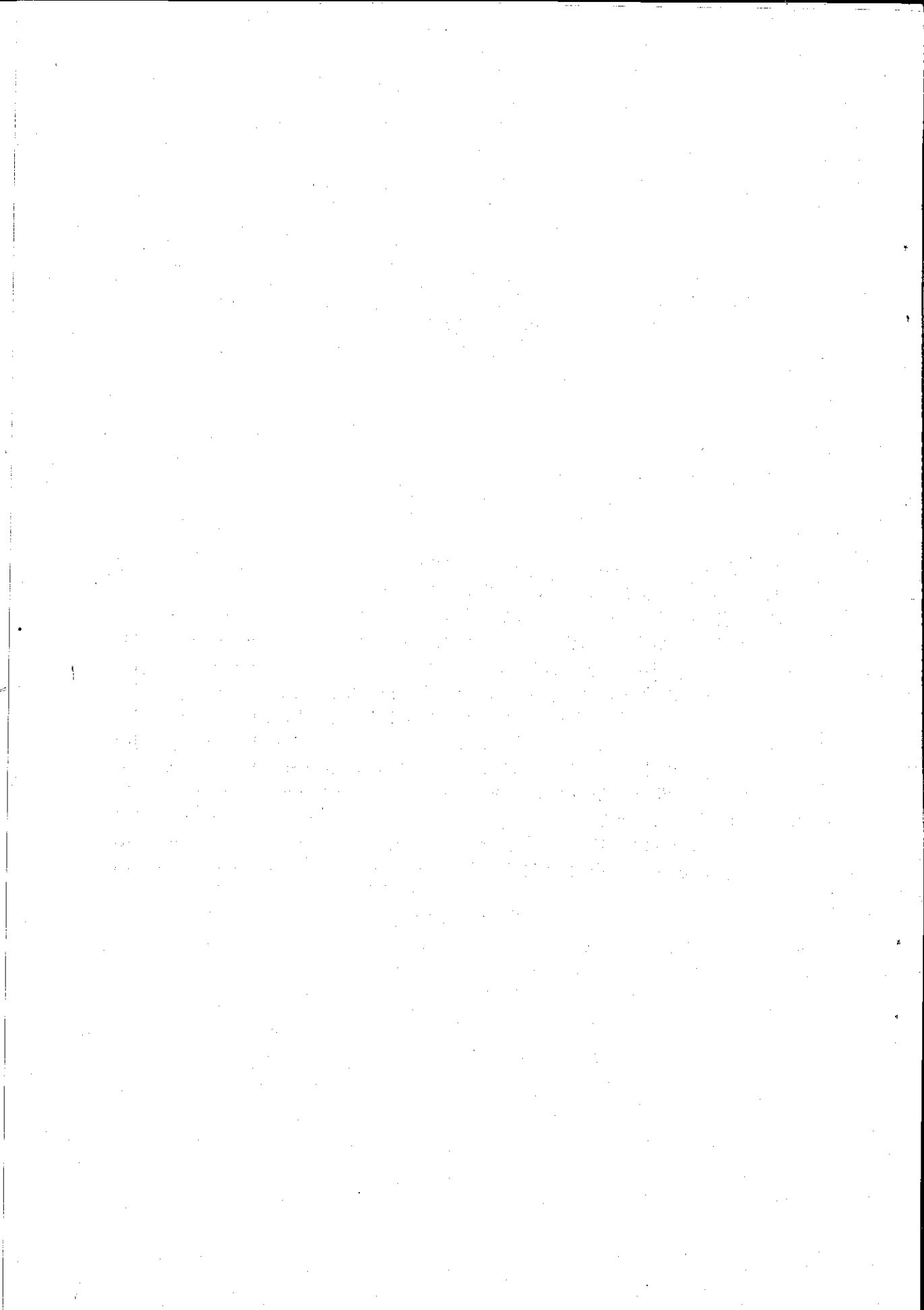


## 4. 教 育・文 化

### — 目 次 —

48	地域別学校数，教員数，幼児，児童および生徒数（東京都）（昭48年5月1日）	97
49	区立，私立幼稚園の教員数および幼児数	98
50	区立，私立小学校の教員数および児童数	98
51	区立，私立中学校の教員数および生徒数	100
52	都立，私立高等学校の教員数および生徒数	100
53	区立小・中学校児童，生徒の年令別，男女別身長	102
54	区立小・中学校児童，生徒の年令別，男女別体重	102
55	区立小・中学校児童，生徒の年令別，男女別胸囲	102
56	区立小・中学校児童，生徒の年令別，男女別座高	103
57	区立中学校生徒の卒業後の状況	103
58	成人学校	104
59	図書館利用状況	105
60	分類別蔵書数および蔵書貸出冊数	106



48 地域別学校数，教員数，幼児，児童および生徒数（東京都）

（昭和48年5月1日）

地 域	幼 稚 園			小 学 校			中 学 校			高 等 学 校		
	園数	教員数	幼児数	学校数	教員数	児童数	学校数	教員数	生徒数	学校数	教員数	生徒数
総 数	1,288	10,871	276,486	1,269	34,175	935,137	723	17,435	405,530	418	18,361	412,131
区 部	972	7,915	199,062	890	24,322	667,266	545	12,821	302,633	332	14,515	331,734
千代田	20	123	2,414	17	356	8,689	19	475	13,015	22	794	19,701
中央区	19	100	2,318	18	330	6,881	8	131	2,576	8	249	4,334
港 区	51	280	5,934	30	622	15,122	26	478	11,017	24	880	20,325
新宿区	57	312	7,949	37	885	22,598	24	508	11,901	15	613	13,652
文京区	35	223	5,218	22	572	15,260	29	425	10,478	26	907	24,189
台東区	43	256	6,300	29	643	15,498	13	306	7,198	8	453	8,465
墨田区	22	193	4,679	29	776	20,750	14	404	9,615	8	481	9,213
江東区	29	188	5,231	36	1,028	28,593	19	484	10,760	9	495	8,031
品川区	39	333	8,173	39	931	24,705	25	476	11,084	16	502	11,170
目黒区	36	297	6,849	24	681	18,816	20	344	7,870	13	489	12,793
大田区	71	637	15,779	63	1,826	51,732	34	887	20,881	12	593	12,184
世田谷区	90	707	18,487	70	2,037	57,768	51	1,133	26,598	38	1,550	34,558
渋谷区	35	230	4,944	25	672	17,258	13	367	8,908	15	654	16,344
中野区	40	349	8,179	30	885	24,884	18	460	10,925	13	625	14,956
杉並区	62	544	13,047	45	1,307	36,977	35	695	16,820	20	872	20,526
豊島区	32	256	5,726	31	812	21,281	23	475	11,060	18	689	19,356
北 区	37	359	8,717	46	1,185	31,577	28	598	13,682	16	851	21,499
荒川区	16	113	2,750	27	684	17,514	17	376	7,837	4	172	3,091
板橋区	38	404	10,550	52	1,381	37,768	24	682	16,252	12	677	16,301
練馬区	55	589	16,190	50	1,619	48,390	28	811	19,718	12	575	11,857
足立区	61	652	17,447	66	2,080	60,220	29	929	22,071	8	434	8,958
葛飾区	44	427	11,608	51	1,442	40,241	23	678	15,939	7	467	9,198
江戸川区	40	343	10,573	52	1,568	44,744	25	699	16,428	8	493	11,033
市 部	306	2,890	75,580	325	9,121	255,892	147	4,174	96,974	76	3,554	77,235
郡 部	10	66	1,844	29	450	8,928	13	226	4,023	3	107	1,367
島 部	—	—	—	25	282	3,051	18	214	1,900	7	185	1,795

- 注) 1 国立学校の分は含まれない。  
 2 教員数は本務者のみである。  
 3 高等学校生徒は全日制，定時制の合計数である。

49 区立, 私立幼稚園

(各年 5)

区 分	園 数	教 員 数			学級数	1学級当 り園児数	入 園 者 数		
		総 数	男	女			総 数	男	女
昭和44年	35	338	18	320	194	37.9	4,063	2,104	1,959
区立	3	9	—	9	6	39.3	236	131	105
区私	32	329	18	311	188	37.9	3,827	1,973	1,854
45 区立	36	338	20	318	192	39.7	4,017	2,063	1,954
区私	4	12	—	12	8	32.3	258	137	121
46 区立	32	326	20	306	184	40.1	3,759	1,926	1,833
区私	38	330	16	314	195	38.7	3,973	2,025	1,948
47 区立	6	18	—	18	12	36.3	436	216	220
区私	32	312	16	296	183	38.8	3,537	1,809	1,728
48 区立	38	316	15	301	202	37.7	4,206	2,151	2,055
区私	7	22	—	22	14	34.4	481	231	250
49 区立	31	294	15	279	188	38.0	3,725	1,920	1,805
区私	39	333	17	316	213	38.4	4,242	2,129	2,113
50 区立	8	24	—	24	16	32.5	520	275	245
区私	31	309	17	292	197	38.8	3,722	1,854	1,868

50 区立, 私立小学校の

(各年 5)

区 分	学校数	教 員 数			学級数	1学級当 り園児数	児 童					
		総 数	男	女			総 数			1 年		
							総 数	男	女	総 数	男	女
昭和44年	39	913	403	510	673	36.5	24,547	12,619	11,928	4,390	2,231	2,159
区立	37	904	402	502	667	36.5	24,309	12,504	11,805	4,344	2,208	2,136
区私	2	9	1	8	6	39.7	238	115	123	46	23	23
45 区立	39	918	402	516	683	36.1	24,667	12,682	11,985	4,445	2,322	2,123
区私	37	909	401	508	676	36.1	24,414	12,562	11,852	4,389	2,293	2,096
46 区立	2	9	1	8	7	36.1	253	120	133	56	29	27
区私	39	921	394	527	683	36.7	25,052	12,918	12,134	4,664	2,411	2,253
47 区立	37	912	393	519	676	37.3	24,795	12,793	12,002	4,616	2,386	2,230
区私	2	9	1	8	7	36.7	257	125	132	48	25	23
48 区立	39	929	386	543	680	36.7	24,984	12,839	12,145	4,573	2,322	2,251
区私	37	921	386	535	673	36.7	24,720	12,714	12,006	4,524	2,300	2,224
49 区立	2	8	—	8	7	37.7	264	125	139	49	22	27
区私	39	931	389	542	679	36.4	24,705	12,735	11,970	4,156	2,129	2,027
50 区立	37	923	389	534	672	36.4	24,447	12,610	11,837	4,123	2,114	2,009
区私	2	8	—	8	7	36.9	258	125	133	33	15	18

の 教 員 数 お よ び 幼 児 数

月 1 日)

在 園 者 数											
総 数			3 歳			4 歳			5 歳		
総 数	男	女	総 数	男	女	総 数	男	女	総 数	男	女
7,355	3,692	3,663	409	225	184	3,357	1,716	1,641	3,589	1,751	1,838
236	131	105	—	—	—	—	—	—	236	131	105
7,119	3,561	3,558	409	225	184	3,357	1,716	1,641	3,353	1,620	1,733
7,628	3,897	3,731	399	212	187	3,475	1,776	1,699	3,754	1,909	1,845
258	137	121	—	—	—	—	—	—	258	137	121
7,370	3,760	3,610	399	212	187	3,475	1,776	1,699	3,496	1,772	1,724
7,537	3,860	3,677	464	236	228	3,202	1,668	1,534	3,871	1,956	1,915
436	216	220	—	—	—	—	—	—	436	216	220
7,101	3,644	3,457	464	236	228	3,202	1,668	1,534	3,435	1,740	1,695
7,619	3,926	3,693	534	270	264	3,540	1,812	1,728	3,545	1,844	1,701
481	231	250	—	—	—	—	—	—	481	231	250
7,138	3,695	3,443	534	270	264	3,540	1,812	1,728	3,064	1,613	1,451
8,173	4,139	4,034	533	293	240	3,632	1,784	1,848	4,008	2,062	1,946
520	275	245	—	—	—	—	—	—	520	275	245
7,653	3,864	3,789	533	293	240	3,632	1,784	1,848	3,488	1,787	1,701

教 員 数 お よ び 児 童 数

月 1 日)

童 数																	
2 年			3 年			4 年			5 年			6 年					
総 数	男	女	総 数	男	女	総 数	男	女	総 数	男	女	総 数	男	女			
4,276	2,245	2,031	4,134	2,108	2,026	4,077	2,096	1,981	3,907	1,991	1,916	3,763	1,948	1,815			
4,234	2,223	2,011	4,094	2,093	2,001	4,047	2,083	1,964	3,868	1,972	1,896	3,722	1,925	1,797			
42	22	20	40	15	25	30	13	17	39	19	20	41	23	18			
4,291	2,181	2,110	4,139	2,162	1,977	3,996	2,034	1,962	3,966	2,042	1,924	3,830	1,941	1,889			
4,246	2,158	2,088	4,097	2,140	1,957	3,955	2,019	1,936	3,935	2,029	1,906	3,792	1,923	1,869			
45	23	22	42	22	20	41	15	26	31	13	18	38	18	20			
4,326	2,253	2,073	4,169	2,133	2,036	4,089	2,136	1,953	3,894	1,997	1,897	3,910	1,988	1,922			
4,269	2,223	2,046	4,129	2,113	2,016	4,047	2,114	1,933	3,854	1,982	1,872	3,880	1,975	1,905			
57	30	27	40	20	20	42	22	20	40	15	25	30	13	17			
4,487	2,304	2,183	4,136	2,140	1,996	4,053	2,071	1,982	3,943	2,065	1,878	3,792	1,937	1,855			
4,442	2,281	2,161	4,087	2,116	1,971	4,014	2,052	1,962	3,901	2,043	1,858	3,752	1,922	1,830			
45	23	22	49	24	25	39	19	20	42	22	20	40	15	25			
4,411	2,250	2,161	4,345	2,217	2,128	4,009	2,087	1,922	3,910	2,027	1,883	3,874	2,025	1,849			
4,362	2,228	2,134	4,301	2,195	2,106	3,957	2,061	1,896	3,872	2,008	1,864	3,832	2,004	1,828			
49	22	27	44	22	22	52	26	26	38	19	19	42	21	21			

51 区立, 私立中学校の

(各年 5

区 分	学 校 数	教 員 数			学 級 数	1 学級当り 生 徒 数	
		総 数	男	女			
							昭 和 44 年
	私 立	16	420	310	110	255	39.6
	数 立	9	42	15	27	28	30.3
45	数 立	25	473	318	155	281	38.4
	私 立	16	431	302	129	252	39.2
	数 立	9	42	16	26	29	31.6
46	数 立	25	466	310	156	282	38.4
	私 立	16	418	289	129	251	39.1
	数 立	9	48	21	27	31	32.5
47	数 立	25	479	310	169	283	39.1
	私 立	16	426	283	143	249	39.6
	数 立	9	53	27	26	34	35.6
48	数 立	25	476	297	179	282	39.3
	私 立	16	422	267	155	246	39.6
	数 立	9	54	30	24	36	37.1

52 都立, 私立高等学校

(各年 5

区 分	学 校 数	総 数						
		教 員 数			生 徒 数			
		総 数	男	女	総 数	男	女	
昭 和 44 年	数 立	16	527	351	176	12,755	4,688	8,067
	私 立	4	236	189	47	5,402	3,194	2,208
	数 立	12	291	162	129	7,353	1,494	5,859
45	数 立	16	518	361	157	11,777	4,231	7,546
	私 立	4	237	193	44	5,173	3,061	2,112
	数 立	12	281	168	113	6,604	1,170	5,434
46	数 立	16	522	367	155	11,308	4,130	7,178
	私 立	4	242	199	43	4,971	2,920	2,051
	数 立	12	280	168	112	6,337	1,210	5,127
47	数 立	16	511	365	146	11,349	4,355	6,994
	私 立	4	246	202	44	4,743	2,800	1,943
	数 立	12	265	163	102	6,606	1,555	5,051
48	数 立	16	500	361	139	11,170	4,396	6,774
	私 立	4	244	201	43	4,498	2,636	1,862
	数 立	12	256	160	96	6,672	1,760	4,912

教員数および生徒数

月 1 日)

生 徒 数											
総 数			1 年			2 年			3 年		
総 数	男	女	総 数	男	女	総 数	男	女	総 数	男	女
10,940	5,529	5,411	3,559	1,824	1,735	3,642	1,826	1,816	3,739	1,879	1,860
10,092	5,351	4,741	3,263	1,743	1,520	3,371	1,779	1,592	3,458	1,829	1,629
848	178	670	296	81	215	271	47	224	281	50	231
10,783	5,474	5,309	3,634	1,855	1,779	3,533	1,804	1,729	3,616	1,815	1,801
9,866	5,251	4,615	3,293	1,761	1,532	3,233	1,724	1,509	3,340	1,766	1,574
917	223	694	341	94	247	300	80	220	276	49	227
10,832	5,504	5,328	3,706	1,868	1,838	3,609	1,844	1,765	3,517	1,792	1,725
9,824	5,216	4,608	3,349	1,756	1,593	3,259	1,748	1,511	3,216	1,712	1,504
1,008	288	720	357	112	245	350	96	254	301	80	221
11,066	5,632	5,434	3,843	1,944	1,899	3,628	1,839	1,789	3,595	1,849	1,746
9,857	5,255	4,602	3,342	1,770	1,572	3,271	1,729	1,542	3,244	1,756	1,488
1,209	377	832	501	174	327	357	110	247	351	93	258
11,084	5,649	5,435	3,692	1,896	1,796	3,791	1,920	1,871	3,601	1,833	1,768
9,748	5,198	4,550	3,215	1,729	1,486	3,292	1,748	1,544	3,241	1,721	1,520
1,336	451	885	477	167	310	499	172	327	360	112	248

の教員数および生徒数

月 1 日)

全 日 制						定 時 制					
教 員 数			生 徒 数			教 員 数			生 徒 数		
総 数	男	女	総 数	男	女	総 数	男	女	総 数	男	女
436	282	154	10,680	3,427	7,253	91	69	22	2,075	1,261	814
145	120	25	3,507	2,027	1,480	91	69	22	1,895	1,167	728
291	162	129	7,173	1,400	5,773	—	—	—	180	94	86
427	289	138	9,963	3,128	6,835	91	72	19	1,814	1,103	711
146	121	25	3,481	2,012	1,469	91	72	19	1,692	1,049	643
281	168	113	6,482	1,116	5,366	—	—	—	122	54	68
429	291	138	9,674	3,145	6,529	93	76	17	1,634	985	649
149	123	26	3,444	1,985	1,459	93	76	17	1,527	935	592
280	168	112	6,230	1,160	5,070	—	—	—	107	50	57
415	288	127	9,883	3,445	6,438	96	77	19	1,466	910	556
150	125	25	3,366	1,935	1,431	96	77	19	1,377	865	512
265	163	102	6,517	1,510	5,007	—	—	—	89	45	44
404	284	120	9,880	3,584	6,296	96	77	19	1,290	812	478
148	124	24	3,290	1,861	1,429	96	77	19	1,208	775	433
256	160	96	6,590	1,723	4,867	—	—	—	82	37	45

### 53 区立小・中学校児童，生徒の年令別，男女別身長

(単位 cm)

(各年5月1日)

年 令	昭 和 48 年				昭 和 47 年			
	男	女	全 国 平 均		男	女	全 国 平 均	
			男	女			男	女
6 歳	115.6	115.0	114.8	113.7	115.7	115.1	115.2	114.3
7	121.5	120.8	120.1	119.3	121.2	120.1	120.5	119.7
8	126.5	126.3	125.5	124.7	126.6	125.5	125.9	125.2
9	132.0	131.8	130.6	130.3	131.8	130.9	130.9	130.6
10	137.2	137.8	135.5	136.4	136.9	137.3	135.8	136.8
11	143.0	144.8	140.8	143.2	142.3	143.2	141.1	143.2
12	149.5	150.2	147.3	148.5	150.2	149.3	147.8	149.0
13	158.5	154.0	154.4	152.4	156.7	153.0	154.9	152.6
14	161.9	156.3	160.9	154.2	162.3	155.2	161.2	154.5

### 54 区立小・中学校児童，生徒の年令別，男女別体重

(単位 kg)

(各年5月1日)

年 令	昭 和 48 年				昭 和 47 年			
	男	女	全 国 平 均		男	女	全 国 平 均	
			男	女			男	女
6 歳	20.7	20.4	20.4	20.1	20.9	20.6	20.4	20.1
7	23.6	23.0	22.8	22.2	22.8	23.1	22.8	22.2
8	26.2	26.1	25.3	24.9	26.1	25.7	25.3	24.9
9	29.4	29.1	28.0	27.9	29.3	28.8	28.0	27.9
10	35.1	33.4	31.3	31.7	33.0	32.3	31.3	31.7
11	36.9	37.7	34.7	36.3	36.3	37.6	34.7	36.3
12	41.7	42.6	39.5	41.5	41.2	42.5	39.5	41.5
13	47.7	46.6	44.9	45.7	46.8	46.3	44.9	45.7
14	52.2	49.7	50.4	48.8	52.2	49.0	50.4	48.8

### 55 区立小・中学校児童，生徒の年令別，男女別胸囲

(単位 cm)

(各年5月1日)

年 令	昭 和 48 年				昭 和 47 年			
	男	女	全 国 平 均		男	女	全 国 平 均	
			男	女			男	女
6 歳	57.7	56.3	57.4	56.0	57.6	56.2	57.4	56.0
7	60.2	58.6	59.5	57.9	60.0	58.6	59.5	57.9
8	62.5	61.1	61.6	60.1	62.0	60.7	61.6	60.1
9	64.9	63.6	63.8	62.6	64.5	63.2	63.8	62.6
10	67.5	66.8	66.2	65.6	67.4	66.7	66.2	65.7
11	70.6	70.7	68.8	69.5	69.8	70.3	68.8	69.5
12	73.2	74.4	71.5	73.7	72.9	74.9	71.5	73.7
13	77.0	77.5	75.2	76.9	76.4	77.5	75.2	76.9
14	80.1	79.5	79.2	79.1	79.5	78.8	79.3	79.1

56 区立小・中学校児童，生徒の年齢別，男女別座高

(単位 cm)

(各年5月1日)

年 令	昭 和 48 年				昭 和 47 年			
	男	女	全 国 平 均		男	女	全 国 平 均	
			男	女			男	女
6 歳	65.1	64.6	64.6	64.2	65.6	64.8	64.6	64.2
7	67.6	67.3	67.2	66.7	67.8	67.2	67.2	66.7
8	70.1	69.9	69.5	69.2	69.8	69.7	69.5	69.2
9	72.3	72.3	71.7	71.6	72.3	72.0	71.7	71.6
10	74.3	75.1	73.8	74.4	74.4	75.0	73.8	74.4
11	76.9	78.5	76.1	77.6	76.3	78.1	76.1	77.6
12	80.1	81.3	79.3	81.0	80.1	81.5	79.3	81.0
13	83.9	83.5	82.8	83.1	83.6	83.6	82.8	83.1
14	86.6	84.9	86.1	84.3	86.6	84.3	86.1	84.3

57 区立中学校生徒の卒業後の状況

(各年5月1日)

区 分	昭 和 44 年			45			46			47			48		
	総数	男	女	総数	男	女	総数	男	女	総数	男	女	総数	男	女
総 数	3,507	1,845	1,662	3,434	1,818	1,616	3,343	1,767	1,576	3,232	1,730	1,502	3,249	1,764	1,485
進学者数	3,221	1,688	1,533	3,198	1,689	1,509	3,163	1,670	1,493	3,069	1,629	1,440	3,141	1,690	1,451
高等学校	3,200	1,667	1,533	3,185	1,676	1,509	3,142	1,649	1,493	3,046	1,608	1,438	3,122	1,671	1,451
全 日 制	3,195	1,665	1,530	3,184	1,675	1,509	3,141	1,648	1,493	3,043	1,606	1,437	3,113	1,664	1,449
定 時 制	4	1	3	1	1	—	1	1	—	3	2	1	9	7	2
別 科	1	1	—	—	—	—	—	—	—	—	—	—	—	—	—
高等専門学校	21	21	—	13	13	—	21	21	—	23	21	2	19	19	—
就職進学者数	61	35	26	63	38	25	46	24	22	25	17	8	21	13	8
就 職 者 数	173	105	68	138	77	61	89	57	32	111	72	39	66	47	19
無 業 者 数	52	17	35	35	14	21	44	15	29	17	7	10	21	14	7
そ の 他	—	—	—	—	—	—	1	1	—	10	5	5	—	—	—

58 成 人 学 校

年度および区分		申込数	定員数	受講許可数	倍率	在籍者数	修了者数	皆出席者数	修了率
昭和44年		4,712	2,360	2,371	2.0	1,621	1,490	353	62.8%
	45	3,793	2,195	2,042	1.7	1,569	1,418	287	69.4
	46	3,980	2,685	2,289	1.5	2,147	1,532	299	66.9
	47	6,309	2,431	2,459	2.6	1,970	1,720	457	69.9
	48	4,682	2,230	2,161	2.1	1,909	1,439	224	66.6
趣味と実益	ペーパークラブ	65	40	44	1.6	39	33	7	75.0
	コーラス	60	120	60	0.5	50	31	5	51.7
	水墨画	277	100	110	2.8	102	91	11	82.7
	鎌倉彫	183	60	67	3.1	67	57	5	85.1
	囲碁入門	199	90	99	2.2	92	61	10	61.6
	趣味のマジック	59	50	59	1.2	46	37	7	62.7
	料理	1,114	250	275	4.5	262	214	25	77.8
きもの着付	428	40	53	10.7	49	45	11	84.9	
実技	商業簿記初級	221	100	110	2.2	109	94	18	85.5
	書道	198	60	66	3.3	52	31	7	47.0
	デッサン	221	100	110	2.2	100	73	10	66.4
教養	日常英会話	351	100	110	3.5	94	53	4	48.2
	文学	167	120	132	1.4	120	76	17	57.6
	話し方	300	150	165	2.0	126	98	16	59.4
	時事問題	17	40	17	0.4	12	5	—	29.4
	日本歴史	151	100	110	1.5	69	52	4	47.3
	政治と経済	94	140	94	0.7	91	88	16	93.6
	法律	166	180	166	0.9	141	100	20	60.2
	婦人と地域社会	20	40	20	0.5	18	9	—	45.0
	家庭経営	57	90	57	0.6	49	30	2	52.6
	栄養と食品	39	50	39	0.8	36	25	6	64.1
児童心理	78	100	78	0.8	78	51	8	65.4	
心理学	217	110	120	2.0	107	85	15	70.8	

注) 1. 倍率 =  $\frac{\text{申込数}}{\text{定員数}}$  修了率 =  $\frac{\text{修了者数}}{\text{受講許可数}} \times 100$

2. 荏原、品川両文化センターの合計数である。



59 図書館利用状況

年次	図書館名	入館者数				館外貸出冊数			団体貸出冊数	開館日数
		総数	児童	学生	一般	総数	児童	学生・一般		
昭和46年	総数	458,275	219,629	146,028	92,618	311,410	142,442	168,968	60,128	1,238
	品川	128,035	28,777	67,891	31,367	93,108	30,914	62,194	60,128	267
	二葉	109,574	49,927	34,841	24,806	51,806	23,579	28,227	—	276
	二葉図書館大井分館	43,694	43,694	—	—	22,491	19,578	2,913	—	275
	荏原	145,604	72,964	40,052	32,588	113,324	47,179	66,145	—	276
	南大井	31,368	24,267	3,244	3,857	30,681	21,192	9,489	—	144
	源氏前	—	—	—	—	—	—	—	—	—
47	総数	549,937	277,244	156,173	116,520	426,947	211,364	215,583	59,952	1,508
	品川	133,237	33,865	64,575	34,797	101,902	34,741	67,161	59,952	276
	二葉	121,704	55,276	39,698	26,730	58,553	24,750	33,803	—	276
	二葉図書館大井分館	41,819	41,819	—	—	42,890	36,502	6,388	—	276
	荏原	151,489	76,451	41,138	33,900	128,329	55,662	72,667	—	275
	南大井	66,018	39,700	10,762	15,556	55,866	30,172	25,694	—	273
	源氏前	35,670	30,133	—	5,537	39,407	29,537	9,870	—	132
48	総数	585,611	298,208	161,693	125,710	513,436	285,392	228,054	75,949	1,655
	品川	153,148	40,884	72,555	39,709	114,606	47,308	67,298	74,658	273
	二葉	125,434	61,484	39,005	24,943	81,214	41,522	39,692	—	276
	二葉図書館大井分館	39,687	35,955	—	3,732	45,298	45,298	—	—	276
	荏原	136,632	68,561	38,288	29,783	127,181	54,830	72,351	777	272
	南大井	73,291	44,683	11,845	16,763	68,637	38,914	29,723	—	273
	源氏前	57,419	46,639	—	10,780	76,510	57,520	18,990	—	285

- 注) 1. 二葉図書館大井分館の入館者数は「中学生以上」までを児童に分類した。  
 2. 源氏前図書館の入館者数は「学生」と「一般」を分けていないので一括した数字を「一般」に記入した。  
 3. 源氏前図書館は昭和47年7月15日開館。

## 60 分類別蔵書数および蔵書貸出冊数

(昭和 48 年)

区 分	総 数				品 川		
	蔵 書 数	百 分 比	館外貸出冊数	百 分 比	蔵 書 数	貸出冊数	
総 数	200,337	100.0	588,351	100.0	98,699	189,264	
一	総 数	131,038	65.4	228,610	38.9	68,589	67,298
	総 記	12,574	6.3	2,424	0.4	9,890	492
	哲 学・宗 教	6,461	3.2	7,492	1.3	3,486	1,844
	歴 史・地 理	14,381	7.2	19,422	3.3	7,951	5,782
	社 会 科 学	21,634	10.8	21,680	3.7	12,101	7,220
	自 然 科 学	8,082	4.0	11,495	2.0	4,207	4,250
	工 学・家 事	10,135	5.1	22,961	3.9	3,979	5,120
	産 業・交 通	3,295	1.6	3,062	0.5	2,028	970
	芸 術・ス ポー ツ	9,824	4.9	16,735	2.8	4,525	4,865
般	語 学	2,950	1.5	3,664	0.6	1,366	732
	文 学	41,702	20.8	107,547	18.3	19,056	31,721
	雑 誌	—	—	12,128	2.1	—	4,302
	児 童	45,589	22.8	283,792	48.2	10,422	47,308
団 体		23,710	11.8	75,949	12.9	19,688	74,658

区 分	二 葉		荏 原		南 大 井		源 氏 前		
	蔵 書 数	貸出冊数	蔵 書 数	貸出冊数	蔵 書 数	貸出冊数	蔵 書 数	貸出冊数	
総 数	28,367	126,512	33,501	127,958	23,168	68,637	16,602	76,510	
一	総 数	15,131	39,692	23,717	72,351	16,591	29,723	7,010	18,990
	総 記	785	491	1,099	988	675	318	125	135
	哲 学・宗 教	726	1,562	1,129	3,105	890	605	230	376
	歴 史・地 理	1,737	3,510	2,566	6,775	1,382	2,164	745	1,191
	社 会 科 学	2,240	3,417	3,874	8,097	2,413	1,827	1,006	1,119
	自 然 科 学	914	1,810	1,652	4,041	998	957	311	437
	工 学・家 事	1,650	3,852	2,482	9,502	1,473	2,870	551	1,617
	産 業・交 通	306	474	437	883	332	370	192	365
	芸 術・ス ポー ツ	1,165	3,526	1,961	4,829	1,607	2,357	566	1,158
般	語 学	361	741	623	1,271	460	612	140	308
	文 学	5,247	18,420	7,894	30,463	6,361	15,525	3,144	10,961
	雑 誌	—	1,889	—	2,397	—	2,118	—	1,323
	児 童	13,236	86,820	5,762	54,830	6,577	38,914	9,592	57,520
団 体		—	—	4,022	777	—	—	—	—

注) 1. 雑誌については蔵書数に含めず館外貸出冊数のみである。

2. 百分比の総記~雑誌は一般の総数を 100%として計算した割合である。