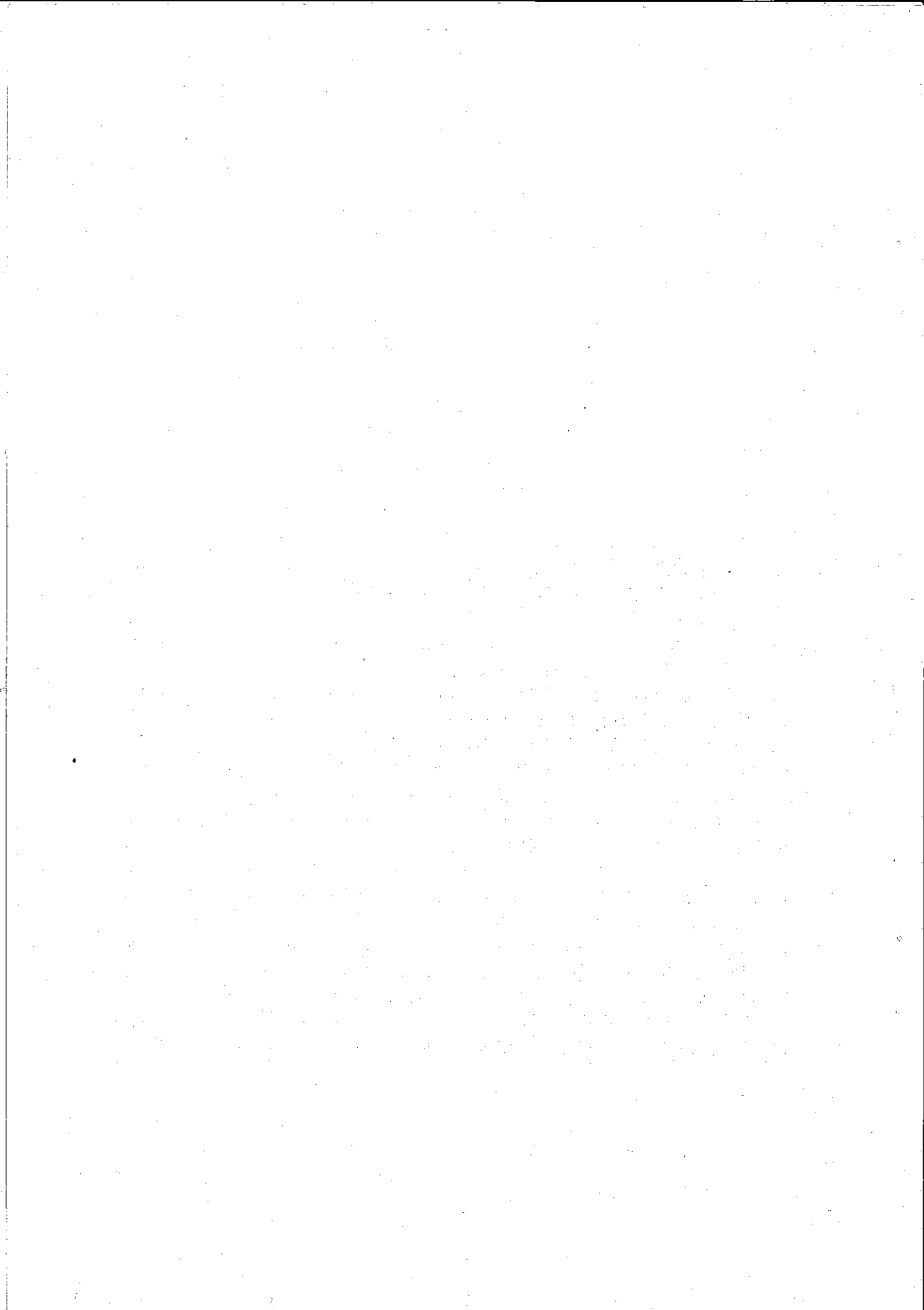


5. 産 業・金 融

— 目 次 —

○ 事業所統計調査（昭和47年9月1日）	109
61 産業大分類別事業所数，従業者数の推移	109
62 産業分類別，経営組織別事業所数，従業者数	110
63 産業分類別，従業者規模別事業所数，従業者数	114
64 町丁別，産業大分類別事業所数，従業者数（概数）	118
65 地域別，産業大分類別事業所概数（東京都）	126
○ 工業統計調査（昭和47年12月31日）	127
66 産業中分類別工場数，従業者数および製造品出荷額等	127
67 地域別，従業者規模別工場数，従業者数および製造品出荷額等（東京都）	128
68 町丁別従業者数，産業中分類別工場数（概数）	130
○ 商業統計調査（昭和47年5月1日）	138
69 商品分類別，常時従業者規模別商店数，常時従業者数および年間販売額	138
70 町丁別，商品分類別商店数（概数）	140
71 地域別，常時従業者規模別商店数，常時従業者数および年間販売額（東京都）	144
72 銀行預金額および貸出金額（昭43年度～昭47年度）	146
73 地域別銀行数と預金額および貸出金額（東京都）（昭48年3月31日）	146
74 信用金庫預金額および貸出金額（昭43年度～昭47年度）	147
75 地域別信用金庫数と預金額および貸出金額（東京都）（昭48年3月31日）	147
76 郵便貯金状況（昭43年度～昭47年度）	148
77 地域別郵便貯金状況（東京都）（昭48年3月31日）	148



事業所統計調査

概 要

事業所統計調査は、産業の国勢調査ともいわれわが国の産業活動の実態を把握することを目的として、国内にあるすべての事業所（個人経営の農林水産業の事業所など一部の事業所は除く）を対象とし、もれなく調査する大規模な調査で3年ごとに実施されています。

なお、この結果表は特に品川区独自で全国集計では得られない資料を得るために地方集計したもので使用にあたっては次のことに留意して下さい。

- 1) 各表の数字は昭和47年9月1日現在である。
- 2) 集計結果は、公営事業所を除く民営事業所についてである。
- 3) 1ないし2の事業所については秘密保持のため従業者数は \times で秘匿してある。このためこれらの数字を同種産業、同町丁に含め（ ）で表示してあるか、または秘匿したままであるため合計数字と内訳は一致しない場合がある。
- 4) 本表は品川区独自で集計したもので後日総理府において公表される数字とは多少相違することがある。

結果のあらまし

当区の事業所数は28,052、従業者数は245,064人である。これを前回の44年調査と比較すると事業所数で3,037（12.14%）、従業者数で8,347人（3.52%）、いずれも前回を上まわっている。

事業所数を産業別に見ると卸・小売業11,514（41.0%）、製造業5,969（21.3%）、サービス業4,992（17.8%）の順になり、それらで全体の80.1%を占めている。

また従業者数については、製造業98,539人（40.2%）、卸・小売66,998人（27.3%）、サービス業の27,894人（11.4%）の順になりそれらで全体の78.9%を占めている。

61 産業大分類別事業所数、従業者数の推移

産 業 分 類	昭和35年		38		41		44		47	
	事業所	従業者	事業所	従業者	事業所	従業者	事業所	従業者	事業所	従業者
総 数	18,713	207,138	22,451	225,086	25,198	234,553	25,015	236,717	28,052	245,064
A 農 業	…	…	20	(48)	25	(57)	20	(506)	22	(95)
B 林 業、狩 猟 業	…	…	1	\times	2	\times	2	\times	1	\times
C 漁 業、水産養殖業	…	…	—	—	—	—	1	\times	—	—
D 鉱 業	1	\times	1	\times	—	—	1	\times	1	\times
E 建 設 業	760	8,637	982	11,394	1,260	15,416	1,327	15,594	1,542	22,040
F 製 造 業	4,000	115,623	4,847	116,620	5,239	107,880	5,654	104,394	5,969	98,539
G 卸 売 業、小 売 業	8,952	40,014	9,327	45,718	9,887	52,326	10,512	55,065	11,514	66,998
H 金 融・保 険 業	245	4,679	266	6,776	299	7,749	300	7,488	310	8,625
I 不 動 産 業	1,019	1,486	2,464	3,240	3,608	4,499	2,248	3,598	3,219	4,976
J 運 輸・通 信 業	267	11,426	382	13,323	464	15,643	427	16,548	472	14,688
K 電 気ガ 斯・水 道・熱 供給業	15	647	13	1,010	12	987	13	1,218	10	1,209
L サ ー ビ ス 業	3,454	24,626	4,148	26,957	4,402	29,482	4,510	32,306	4,992	27,894

注) 1 調査時点は昭和35年は6月1日、昭和38年～昭和44年については7月1日、昭和47年は9月1日現在である。

2 昭和35年の調査において農、林、水産業は調査の対象外である。

62 産業分類別, 経営組織

(昭和 47 年)

産業分類	総 数		個 人		会 社	
	事業所	従業者	事業所	従業者	株 式	
					事業所	従業者
総 数	28,052	245,064	17,318	44,654	6,212	158,770
A 農 業	22	(95)	18	(30)	2	(65)
B 林 業, 狩 猟 業	1	x	—	—	1	x
C 漁 業, 水産養殖業	—	—	—	—	—	—
D 鉱 業	1	x	1	x	—	—
E 建 設 業	1,542	22,040	793	2,422	534	17,849
15 総合工事業	404	8,314	181	795	172	7,077
16 職別工事業	656	4,264	480	1,185	103	2,482
17 設備工事業	482	9,462	132	442	259	8,290
F 製 造 業	5,969	98,539	2,511	7,988	1,965	78,887
18~19 食料品, たばこ製造業	175	2,643	70	253	58	1,932
20 繊維工業	36	399	18	64	9	235
21 衣服, その他の繊維製品	138	1,456	79	203	34	1,023
22 木材, 木製品	84	377	53	137	10	102
23 家具, 装備品	143	963	79	208	29	512
24 パルプ, 紙, 紙工品	114	1,230	46	172	41	853
25 出版, 印刷, 同関連産業	398	6,988	145	477	162	5,901
26 化学工業	60	5,601	4	10	51	5,564
27 石油製品, 石炭製品	5	383	—	—	5	383
28 ゴム製品製造業	33	1,121	7	16	21	1,067
29 なめし皮, 同製品, 毛皮製造業	26	328	16	75	7	240
30 窯業, 土石製品	76	814	24	90	30	584
31 鉄 鋼 業	34	609	8	17	21	556
32 非 鉄 金 属	71	951	20	62	34	716
33 金 属 製 品	1,360	12,244	653	2,051	298	7,210
34 一般機械器具	846	11,838	317	857	286	9,248
35 電気機械器具	1,250	31,751	457	1,678	524	27,744
36 輸送用機械器具	189	4,967	84	242	66	4,346
37 精密機械器具	247	6,205	92	271	90	5,286
38 武器製造業	—	—	—	—	—	—
39 その他の製造業	684	7,671	339	1,105	189	5,385
G 卸 売 業, 小 売 業	11,514	66,998	7,441	20,397	2,349	37,234
40~41 卸 売 業	1,994	(27,797)	439	1,168	1,273	(24,900)
42 代理商, 仲立業	2	x	—	—	2	x
43 各種商品小売業	8	1,100	—	—	8	1,100
44 織物, 衣服, 身のまわり品	1,093	4,366	684	1,599	192	1,712
45 飲食料品小売業	2,642	9,809	1,837	4,801	243	2,293
46 飲 食 店	3,561	15,075	3,058	9,228	218	3,685
47 自動車, 自転車	141	1,184	80	162	35	893
48 家具, 建具, じゅう器	585	2,356	342	777	136	1,053
49 その他の小売業	1,488	5,311	1,001	2,662	242	1,611
H 金 融 ・ 保 険 業	310	8,625	45	82	124	3,974

別事業所数, 従業者数

9 月 1 日)

社						会社以外の法人		法人でない団体	
有 限		合資, 合名, 相互		外 国					
事業所	従業者	事業所	従業者	事業所	従業者	事業所	従業者	事業所	従業者
3,766	24,305	246	4,352	3	16	454	12,741	53	226
2	x	—	—	—	—	—	—	—	—
—	—	—	—	—	—	—	—	—	—
—	—	—	—	—	—	—	—	—	—
—	—	—	—	—	—	—	—	—	—
211	(1,791)	2	x	—	—	1	x	1	x
50	(442)	—	—	—	—	—	—	1	x
73	597	—	—	—	—	—	—	—	—
88	(730)	2	x	—	—	1	x	—	—
1,439	10,935	52	(729)	—	—	2	x	—	—
43	346	4	112	—	—	—	—	—	—
9	100	—	—	—	—	—	—	—	—
24	(230)	1	x	—	—	—	—	—	—
20	(138)	1	x	—	—	—	—	—	—
33	(243)	2	x	—	—	—	—	—	—
27	205	—	—	—	—	—	—	—	—
88	(610)	1	x	—	—	2	x	—	—
3	(27)	2	x	—	—	—	—	—	—
—	—	—	—	—	—	—	—	—	—
5	38	—	—	—	—	—	—	—	—
3	13	—	—	—	—	—	—	—	—
22	140	—	—	—	—	—	—	—	—
5	36	—	—	—	—	—	—	—	—
15	(173)	2	x	—	—	—	—	—	—
399	2,851	10	132	—	—	—	—	—	—
229	1,568	14	165	—	—	—	—	—	—
261	2,243	8	86	—	—	—	—	—	—
37	(379)	2	x	—	—	—	—	—	—
61	575	4	73	—	—	—	—	—	—
—	—	—	—	—	—	—	—	—	—
155	(1,181)	1	x	—	—	—	—	—	—
1,594	8,515	95	(601)	2	x	32	(251)	1	x
260	1,496	13	111	2	x	6	(122)	1	x
—	—	—	—	—	—	—	—	—	—
—	—	—	—	—	—	—	—	—	—
203	971	13	(84)	—	—	1	x	—	—
515	2,417	42	265	—	—	5	33	—	—
273	2,071	11	(91)	—	—	1	x	—	—
26	129	—	—	—	—	—	—	—	—
102	492	3	(34)	—	—	2	x	—	—
215	939	13	45	—	—	17	54	—	—
32	92	66	2,725	—	—	43	1,752	—	—

産業分類	総数		個人		会社	
	事業所	従業者	事業所	従業者	株式	
					事業所	従業者
50 銀行、信託業	40	2,501	—	—	40	2,501
51 農林水産金融	—	—	—	—	—	—
52 中小企業、庶民、住宅等 特定目的金融	140	(2,254)	27	(61)	40	x
53 補助的金融、金融付帯業	2	x	1	x	—	—
54 投資業	—	—	—	—	—	—
55 証券、商品取引	18	323	1	x	17	(323)
56 保険業	87	3,435	—	—	21	701
57 保険媒介代理業、保険サ ービス業	23	112	16	21	6	(91)
I 不動産業	3,219	4,976	2,845	3,296	246	1,378
59 不動産業	3,219	4,976	2,845	3,296	246	1,378
J 運輸・通信業	472	14,688	178	468	230	(8,615)
60 鉄道業	23	184	—	—	23	184
61 道路旅客運送業	149	3,317	123	156	26	3,161
62 道路貨物運送業	198	4,444	41	265	104	(3,700)
63 水運業	2	x	—	—	2	x
64 航空運輸業	5	41	1	x	4	(41)
65 倉庫業	35	724	3	x	31	(724)
66 運輸に付帯するサービス 業	59	(5,730)	9	(41)	40	(813)
67 通信業	1	x	1	x	—	—
K 電気・ガス・水道・熱供給 業	10	1,209	—	—	9	(1,209)
70 電気業	7	(1,209)	—	—	7	(1,209)
71 ガス業	2	x	—	—	2	x
72 水道業	1	x	—	—	—	—
73 熱供給業	—	—	—	—	—	—
L サービス業	4,992	27,894	3,486	9,971	752	9,778
74 物品賃貸業	28	134	18	30	8	(104)
75 旅館、その他の宿泊所	359	866	72	193	244	548
77 洗たく、理容、浴場業	1,309	4,853	1,053	3,131	83	717
78 その他の個人サービス業	279	1,231	229	462	32	689
79 映画業	23	887	3	18	18	(869)
80 娯楽業	395	2,340	315	1,115	57	1,076
81 放送業	1	x	—	—	—	—
82 自動車整備、駐車場	514	(2,185)	368	501	87	1,401
83 その他の修理業	139	682	100	192	26	429
84 協同組合	24	149	—	—	—	—
85 情報サービス、調査、広 告業	36	538	4	9	29	(529)
86 その他の事業サービス業	148	1,637	75	174	56	1,284
87 専門サービス業	614	2,732	509	1,244	76	1,257
88 医療業	698	4,337	663	2,379	6	216
89 保健および清掃業	3	32	1	x	1	(32)
90 宗教	174	449	6	7	—	—
91 教育	126	3,500	60	444	10	(336)
92 社会保険、社会福祉	22	219	8	(88)	1	x
93 学術研究機関	10	538	—	—	5	400
94 政治、経済、文化団体	64	472	1	x	—	—
95 その他のサービス業	26	113	1	x	13	(58)

社						会社以外の法人		法人でない団体	
有限		合資、合名、相互		外国		事業所	従業者	事業所	従業者
事業所	従業者	事業所	従業者	事業所	従業者				
—	—	—	—	—	—	—	—	—	—
—	—	—	—	—	—	—	—	—	—
30	x	1	x	—	—	42	(2,186)	—	—
1	x	—	—	—	—	—	—	—	—
—	—	—	—	—	—	—	—	—	—
—	—	—	—	—	—	—	—	—	—
—	—	65	(2,734)	—	—	1	x	—	—
1	x	—	—	—	—	—	—	—	—
108	264	12	24	—	—	6	(14)	2	x
108	264	12	24	—	—	6	(14)	2	x
58	787	2	x	1	x	3	4,818	—	—
—	—	—	—	—	—	—	—	—	—
—	—	—	—	—	—	—	—	—	—
51	727	2	x	—	—	—	—	—	—
—	—	—	—	—	—	—	—	—	—
—	—	—	—	—	—	—	—	—	—
—	—	—	—	—	—	—	—	—	—
—	—	—	—	—	—	1	x	—	—
7	60	—	—	1	x	2	(4,818)	—	—
—	—	—	—	—	—	—	—	—	—
—	—	—	—	—	—	1	x	—	—
—	—	—	—	—	—	—	—	—	—
—	—	—	—	—	—	—	—	—	—
—	—	—	—	—	—	—	—	—	—
322	1,963	17	97	—	—	366	5,869	49	216
—	—	—	—	—	—	2	x	—	—
20	(85)	2	x	—	—	21	40	—	—
166	970	7	35	—	—	—	—	—	—
13	(80)	1	x	—	—	2	x	2	x
2	x	—	—	—	—	—	—	—	—
18	(149)	1	x	—	—	2	x	2	x
1	x	—	—	—	—	—	—	—	—
50	(274)	2	x	—	—	6	(9)	1	x
13	61	—	—	—	—	—	—	—	—
—	—	—	—	—	—	20	139	4	10
2	x	1	x	—	—	—	—	—	—
13	(179)	—	—	—	—	2	x	2	x
20	142	3	19	—	—	3	61	3	9
—	—	—	—	—	—	29	1,742	—	—
1	x	—	—	—	—	—	—	—	—
—	—	—	—	—	—	166	(442)	2	x
2	x	—	—	—	—	54	2,720	—	—
1	x	—	—	—	—	8	94	4	37
—	—	—	—	—	—	5	138	—	—
—	—	—	—	—	—	36	(339)	27	133
—	—	—	—	—	—	10	(55)	2	x

63 産業分類別，従業者規模

(昭和47年)

産業分類	総数		1人～4人		5～9		10～19	
	事業所	従業者	事業所	従業者	事業所	従業者	事業所	従業者
総数	28,052	245,064	19,174	40,730	4,917	31,500	2,071	27,654
A 農業	22	(95)	18	(30)	2	(65)	1	x
B 林業，狩猟業	1	x	—	—	1	x	—	—
C 漁業，水産養殖業	—	—	—	—	—	—	—	—
D 鉱業	1	x	1	x	—	—	—	—
E 建設業	1,542	22,040	769	1,718	380	2,502	211	2,808
15 総合工事業	404	8,314	149	403	125	815	70	934
16 職別工事業	656	4,264	461	916	110	711	50	672
17 設備工事業	482	9,462	159	399	145	976	91	1,202
F 製造業	5,969	98,539	2,819	7,206	1,575	10,341	801	10,820
18～19 食料品，たばこ製造業	175	2,643	85	233	40	262	18	239
20 繊維工業	36	399	16	44	11	70	4	(112)
21 衣服，其の他の繊維製品	138	1,456	86	202	33	212	10	(217)
22 木材，木製品	84	377	58	137	19	126	5	(114)
23 家具，装備品	143	963	83	194	36	228	14	177
24 パルプ，紙，紙工品	114	1,230	44	112	33	219	18	249
25 出版，印刷，同関連産業	398	6,988	184	481	113	746	49	684
26 化学工業	60	5,601	14	37	14	(100)	9	(137)
27 石油製品，石炭製品	5	383	—	—	1	x	1	x
28 ゴム製品	33	1,121	12	32	6	45	8	(153)
29 なめし皮，同製品，毛皮製造業	26	328	15	39	4	28	4	(261)
30 窯業，土石製品	76	814	29	80	24	166	10	151
31 鉄鋼業	34	609	15	41	5	34	7	97
32 非鉄金属	71	951	25	67	16	103	16	208
33 金属製品	1,360	12,244	704	1,812	400	2,625	158	2,138
34 一般機械器具	846	11,838	405	1,028	209	1,397	130	1,731
35 電気機械器具	1,250	31,751	491	1,294	328	2,132	191	2,576
36 輸送用機械器具	189	4,967	90	219	38	246	19	251
37 精密機械器具	247	6,205	108	273	63	416	42	552
38 武器製造業	—	—	—	—	—	—	—	—
39 その他の製造業	684	7,671	355	881	182	1,179	88	1,170
G 卸売業，小売業	11,514	66,998	8,359	19,834	2,010	12,555	701	9,309
40～41 卸売業	1,994	(27,797)	858	(2,216)	507	(3,273)	323	4,370
42 代理商，仲立業	2	x	1	x	1	x	—	—
43 各種商品小売業	8	1,100	—	—	1	x	—	—
44 織物，衣服，身のまわり品	1,093	4,366	855	1,970	180	1,137	37	488
45 飲食品小売業	2,642	9,809	2,145	5,308	410	2,428	65	842
46 飲食店	3,561	15,075	2,770	6,557	577	3,602	165	2,102
47 自動車，自転車	141	1,184	100	216	17	103	10	148
48 家具，建具，じょう器	585	2,356	454	1,024	92	566	28	390
49 その他の小売業	1,488	5,311	1,176	2,543	225	1,446	73	969
H 金融・保険業	310	8,625	106	233	32	209	34	480

別事業所数，従業者数

(9月1日)

20～29		30～49		50～99		100～299		300～499		500～999		1,000人以上	
事業所	従業者	事業所	従業者	事業所	従業者	事業所	従業者	事業所	従業者	事業所	従業者	事業所	従業者
669	15,982	562	21,168	381	25,460	214	33,259	38	14,547	15	9,852	11	24,912
—	—	1	x	—	—	—	—	—	—	—	—	—	—
—	—	—	—	—	—	—	—	—	—	—	—	—	—
—	—	—	—	—	—	—	—	—	—	—	—	—	—
65	1,541	50	1,863	32	2,067	25	(6,644)	8	2,897	1	x	1	x
24	566	15	570	8	462	9	1,629	2	(2,935)	1	x	1	x
13	309	11	375	6	401	4	(880)	1	x	—	—	—	—
28	666	24	918	18	1,204	12	2,321	5	776	—	—	—	—
258	6,217	228	8,633	160	10,668	94	14,347	16	6,257	10	7,045	8	17,005
13	319	6	193	6	417	7	980	—	—	—	—	—	—
2	x	1	(173)	2	x	—	—	—	—	—	—	—	—
2	x	3	110	2	(715)	1	x	1	x	—	—	—	—
5	122	3	(242)	2	x	—	—	—	—	—	—	—	—
11	270	6	(380)	2	x	—	—	—	—	—	—	—	—
14	329	14	531	11	789	9	(1,742)	1	x	3	1,686	—	—
6	152	6	232	4	(377)	3	(596)	—	—	3	(4,346)	1	x
—	—	—	—	2	x	1	x	—	—	—	—	—	—
2	x	—	—	2	(891)	2	x	1	x	—	—	—	—
—	—	2	x	—	—	1	x	—	—	—	—	—	—
8	(256)	2	x	3	161	—	—	—	—	—	—	—	—
—	—	4	(437)	2	x	1	x	—	—	—	—	—	—
6	154	5	197	3	222	—	—	—	—	—	—	—	—
40	954	32	1,189	17	1,098	6	(2,428)	2	x	1	x	—	—
33	791	29	1,073	22	1,430	14	(4,388)	2	x	2	x	—	—
68	1,632	73	2,835	56	3,795	32	5,175	6	(2,972)	1	x	4	9,340
13	321	11	430	10	605	5	(2,892)	2	x	—	—	1	x
8	188	15	571	7	470	3	(3,735)	—	—	—	—	1	x
—	—	—	—	—	—	—	—	—	—	—	—	—	—
25	600	16	606	7	409	9	(1,533)	1	x	—	—	1	x
187	4,422	128	4,763	80	5,603	42	6,467	5	(4,045)	1	x	1	x
113	2,678	99	(3,745)	58	(4,065)	33	(2,313)	2	x	—	—	1	x
—	—	—	—	—	—	—	—	—	—	—	—	—	—
—	—	2	x	1	x	3	(927)	1	x	—	—	—	—
15	(390)	1	x	4	(381)	1	x	—	—	—	—	—	—
10	253	7	251	3	(727)	1	x	1	x	—	—	—	—
23	530	13	483	8	617	3	(1,184)	1	x	1	x	—	—
8	(239)	1	x	4	(478)	1	x	—	—	—	—	—	—
7	(376)	2	x	2	x	—	—	—	—	—	—	—	—
11	245	3	108	—	—	—	—	—	—	—	—	—	—
29	706	63	2,365	37	2,430	6	(2,202)	2	x	1	x	—	—

産業分類	総 数		1人～4人		5 ～ 9		10 ～ 19	
	事業者	従業者	事業者	従業者	事業者	従業者	事業者	従業者
50 銀行, 信託業	40	2,501	—	—	—	—	—	—
51 農林水産金融	—	—	—	—	—	—	—	—
52 中小企業, 庶民, 住宅等 特定目的金融業	140	(2,254)	82	(192)	10	(68)	11	160
53 補助的金融, 金融付帯業	2	x	1	x	1	x	—	—
54 投資業	—	—	—	—	—	—	—	—
55 証券, 商品取引	18	323	1	(9)	7	51	5	60
56 保険業	87	3,435	2	x	13	(90)	18	260
57 保険媒介代理業, 保険サ ービス業	23	112	20	32	1	x	—	—
I 不動産業	3,219	4,976	3,141	3,835	56	357	10	(151)
59 不動産業	3,219	4,976	3,141	3,835	56	357	10	(151)
J 運輸・通信業	472	14,688	197	329	74	509	77	1,039
60 鉄 道 業	23	184	10	36	6	33	5	(115)
61 道路旅客運送業	149	3,317	125	(161)	—	—	1	x
62 道路貨物運送業	198	4,444	30	(81)	48	(357)	50	(686)
63 水 運 業	2	x	—	—	—	—	—	—
64 航空運輸業	5	41	1	x	2	x	2	x
65 倉庫業	35	724	10	17	4	31	8	114
66 運輸に付帯するサービス 業	59	(5,730)	20	(46)	14	88	11	153
67 通 信 業	1	x	1	x	—	—	—	—
K 電気・ガス・水道・熱供給 業	10	1,209	3	(8)	2	(91)	—	—
70 電 気 業	7	(1,209)	2	(8)	1	(91)	—	—
71 ガ ス 業	2	x	1	x	—	—	—	—
72 水 道 業	1	x	—	—	1	x	—	—
73 熱 供 給 業	—	—	—	—	—	—	—	—
L サービス業	4,992	27,894	3,761	7,537	785	4,993	236	3,052
74 物品賃貸業	28	134	21	(53)	2	x	4	(81)
75 旅館, その他の宿泊所	359	866	321	527	41	251	5	(88)
77 洗たく, 理容, 浴場業	1,309	4,853	1,025	2,610	238	1,426	22	420
78 その他の個人サービス業	279	1,231	247	456	19	119	6	(125)
79 映 画 業	23	887	1	x	12	(93)	7	84
80 娯 楽 業	395	2,340	262	471	79	546	39	502
81 放 送 業	1	x	—	—	1	x	—	—
82 自動車整備, 駐車場	514	(2,185)	425	584	50	(338)	22	288
83 その他の修理業	139	682	108	199	20	128	4	(96)
84 協 同 組 合	24	149	13	30	8	(119)	1	x
85 情報サービス, 調査, 広 告業	36	538	10	27	7	50	9	117
86 その他の事業サービス業	148	1,637	89	184	25	166	11	133
87 専門サービス業	614	2,732	469	786	93	601	27	349
88 医 療 業	698	4,337	524	1,095	114	709	33	(456)
89 保健および清掃業	3	32	1	(32)	1	x	—	—
90 宗 教 業	174	449	157	294	13	83	2	x
91 教 育 業	126	3,500	32	98	34	237	23	298
92 社会保険, 社会福祉	22	219	6	22	8	(60)	7	(110)
93 学 術 研 究 機 関	10	538	1	x	1	x	1	x
94 政治, 経済, 文化団体	64	472	39	(73)	14	(107)	2	x
95 その他のサービス業	26	113	19	37	5	(76)	1	x

20 ～ 29		30 ～ 49		50 ～ 99		100 ～ 299		300 ～ 499		500 ～ 999		1,000人以上	
事業所	従業者	事業所	従業者	事業所	従業者	事業所	従業者	事業所	従業者	事業所	従業者	事業所	従業者
1	x	20	799	18	(1,673)	—	—	—	—	1	x	—	—
13	(335)	16	598	6	(930)	—	x	1	x	—	—	—	—
—	—	—	—	—	—	—	—	—	—	—	—	—	—
—	—	4	(211)	1	x	—	—	—	—	—	—	—	—
15	371	21	(812)	12	774	5	(1,200)	1	x	—	—	—	—
—	—	2	x	—	—	—	—	—	—	—	—	—	—
1	x	4	137	6	(496)	1	x	—	—	—	—	—	—
1	x	4	137	6	(496)	1	x	—	—	—	—	—	—
45	1,062	24	942	27	1,747	27	(9,060)	—	—	—	—	1	x
2	x	—	—	—	—	—	—	—	—	—	—	—	—
1	(67)	1	x	4	333	17	2,756	—	—	—	—	—	—
27	632	18	711	18	(1,155)	7	(1,111)	—	—	—	—	—	—
—	—	—	—	1	x	1	x	—	—	—	—	—	—
—	—	—	—	—	—	—	—	—	—	—	—	—	—
8	(235)	1	x	3	(327)	1	x	—	—	—	—	—	—
7	166	4	(202)	1	x	1	(5,075)	—	—	—	—	1	x
—	—	—	—	—	—	—	—	—	—	—	—	—	—
—	—	2	x	—	—	—	—	3	(1,110)	—	—	—	—
—	—	2	x	—	—	—	—	2	(1,110)	—	—	—	—
—	—	—	—	—	—	—	—	1	x	—	—	—	—
—	—	—	—	—	—	—	—	—	—	—	—	—	—
84	2,014	62	2,358	39	2,578	19	2,690	4	(2,672)	2	x	—	—
1	x	—	—	—	—	—	—	—	—	—	—	—	—
1	x	—	—	—	—	—	—	—	—	—	—	—	—
10	236	3	(161)	1	x	—	—	—	—	—	—	—	—
2	x	3	(531)	1	x	—	—	1	x	—	—	—	—
—	—	—	—	2	(710)	—	—	—	—	1	x	—	—
5	121	5	184	3	(516)	2	x	—	—	—	—	—	—
—	—	—	—	—	—	—	—	—	—	—	—	—	—
4	98	9	(458)	1	x	3	419	—	—	—	—	—	—
2	x	3	(259)	2	x	—	—	—	—	—	—	—	—
2	x	—	—	—	—	—	—	—	—	—	—	—	—
5	112	3	(232)	2	x	—	—	—	—	—	—	—	—
7	167	7	244	8	(743)	1	x	—	—	—	—	—	—
12	292	7	270	5	(434)	1	x	—	—	1	x	—	—
9	(225)	8	(329)	5	(371)	4	(1,277)	—	—	—	—	—	—
1	x	—	—	—	—	—	—	—	—	—	—	—	—
1	x	1	x	—	—	—	—	—	—	—	—	—	—
15	362	7	273	6	373	6	727	3	1,132	—	—	—	—
—	—	—	—	1	x	—	—	—	—	—	—	—	—
2	x	1	x	2	(418)	2	x	—	—	—	—	—	—
4	(149)	5	(237)	—	—	—	—	—	—	—	—	—	—
1	x	—	—	—	—	—	—	—	—	—	—	—	—

64 町丁別, 産業大分類別

(昭和 47 年)

町 丁	総 数		農, 林, 水産業		鉱 業		建 設 業		製 造 業	
	事業所	従業者	事業所	従業者	事業所	従業者	事業所	従業者	事業所	従業者
総 数	28,052	245,064	22	(95)	1	x	1,542	22,040	5,969	98,539
北 品 川 1	276	1,904	—	—	—	—	4	x	26	224
2	404	1,517	—	—	—	—	20	98	42	336
3	85	1,512	—	—	—	—	7	34	19	231
4	42	754	—	—	—	—	3	78	3	419
5	156	4,040	—	—	—	—	4	734	85	3,187
6	22	3,697	—	—	—	—	2	x	4	3,234
東 品 川 1	282	7,487	—	—	—	—	21	196	50	774
2	28	930	—	—	—	—	—	—	1	x
3	122	3,815	—	—	—	—	4	482	50	1,628
4	50	3,254	—	—	—	—	2	x	29	2,079
5	14	818	—	—	—	—	—	—	—	—
南 品 川 1	179	1,936	—	—	—	—	9	619	33	618
2	286	1,614	1	x	—	—	11	57	53	614
3	137	1,784	—	—	—	—	5	28	27	1,061
4	295	2,927	1	x	—	—	18	207	81	1,924
5	374	2,205	—	—	—	—	22	164	106	1,121
6	224	2,346	—	—	—	—	9	50	40	1,808
西 品 川 1	306	3,187	—	—	—	—	19	197	129	2,166
2	286	1,557	—	—	—	—	18	401	71	570
3	229	1,217	—	—	—	—	18	213	48	536
広 町 1	25	2,492	—	—	—	—	2	x	14	2,453
2	45	198	—	—	—	—	—	—	—	—
上 大 崎 1	120	2,454	—	—	—	—	12	1,948	15	93
2	480	4,236	1	x	—	—	12	442	12	590
3	201	2,322	—	—	—	—	6	425	21	291
4	78	1,430	—	—	—	—	—	—	5	119
東五反田 1	445	4,639	1	x	—	—	15	310	32	631
2	260	5,879	—	—	—	—	9	525	94	3,440
3	101	1,067	—	—	—	—	6	187	16	127
4	88	654	2	x	—	—	5	34	7	174

事業所数, 従業者数 (概数)

9 月 1 日)

卸, 小売業		金融, 保険業		不動産業		運輸, 通信業		電気, ガス, 水道業		サービス業	
事業所	従業者	事業所	従業者	事業所	従業者	事業所	従業者	事業所	従業者	事業所	従業者
11,514	66,998	310	8,625	3,219	4,976	472	14,688	10	1,209	4,992	27,894
161	797	1	x	11	16	11	291	—	—	62	558
234	797	4	19	27	39	4	18	—	—	73	228
28	552	1	x	2	x	4	530	—	—	24	286
16	199	—	—	5	6	—	—	—	—	15	52
34	290	1	x	10	14	2	x	—	—	20	49
4	314	—	—	6	9	1	x	—	—	5	86
92	716	1	x	34	49	18	5,485	—	—	66	271
10	228	—	—	—	—	14	692	—	—	3	x
27	852	—	—	2	x	25	661	—	—	14	190
6	145	—	—	—	—	6	446	—	—	7	244
1	x	—	—	—	—	12	495	1	x	—	—
82	387	3	81	15	15	6	65	—	—	31	151
138	588	2	x	28	33	3	54	1	x	49	202
60	351	2	x	12	19	3	56	—	—	28	123
118	465	2	x	15	24	3	65	—	—	57	232
150	595	2	x	29	37	1	x	—	—	64	240
62	226	—	—	64	73	1	x	—	—	48	193
67	179	1	x	42	44	7	268	—	—	41	361
106	311	—	—	29	30	9	36	—	—	53	209
75	259	2	x	44	51	2	x	—	—	40	117
9	41	—	—	—	—	—	—	—	—	—	—
30	74	—	—	—	—	—	—	—	—	15	124
22	215	—	—	33	37	3	33	—	—	35	128
338	2,207	6	113	12	205	4	47	1	x	94	626
72	581	9	319	41	183	1	x	—	—	51	535
24	182	4	642	12	42	2	x	—	—	31	424
282	2,765	9	291	17	46	4	141	—	—	85	506
90	608	5	93	11	69	4	97	—	—	47	1,057
45	494	1	x	12	24	2	x	—	—	19	180
30	258	1	x	21	26	3	61	—	—	19	110

町 丁	総 数		農, 林, 水産業		鉱 業		建 設 業		製 造 業	
	事業所	従業者	事業所	従業者	事業所	従業者	事業所	従業者	事業所	従業者
東五反田 5	248	3,803	—	—	—	—	17	625	18	592
西五反田 1	486	3,619	—	—	—	—	4	59	19	411
2	345	4,123	—	—	—	—	19	221	27	472
3	198	4,589	—	—	—	—	19	410	48	2,216
4	301	2,290	—	—	—	—	18	295	101	949
5	350	4,148	—	—	—	—	15	158	145	2,679
6	230	1,812	—	—	—	—	29	229	65	615
7	604	10,504	—	—	—	—	30	1,276	60	905
8	115	1,805	—	—	—	—	5	47	21	976
大 崎 1	170	6,353	—	—	—	—	8	241	82	5,032
2	122	6,149	—	—	—	—	13	741	25	5,036
3	184	1,824	—	—	—	—	25	302	36	685
4	190	1,600	—	—	—	—	16	219	37	533
5	89	1,431	—	—	—	—	4	33	23	438
東大井 1	248	2,986	—	—	—	—	12	157	66	1,466
2	329	2,296	1	x	—	—	10	175	117	1,238
3	208	923	—	—	—	—	6	25	33	240
4	44	295	—	—	—	—	3	51	12	105
5	498	3,673	1	x	—	—	9	141	21	263
6	155	1,633	—	—	—	—	8	73	20	988
南大井 1	178	1,211	—	—	—	—	3	x	67	728
2	45	618	—	—	—	—	4	x	14	166
3	302	3,262	—	—	—	—	18	357	40	561
4	211	1,752	—	—	—	—	13	147	52	816
5	225	4,094	—	—	—	—	10	111	68	1,498
6	181	3,695	—	—	1	x	14	817	33	1,861
勝 島 1	32	455	—	—	—	—	1	x	3	125
2	69	864	—	—	—	—	—	—	—	—
大 井 1	841	5,839	—	—	—	—	21	548	36	304
2	364	1,462	—	—	—	—	13	474	53	294
3	275	986	—	—	—	—	12	41	29	229
4	298	1,363	—	—	—	—	13	81	21	179
5	289	1,004	2	x	—	—	15	185	29	140
6	60	285	—	—	—	—	5	24	11	80

卸, 小 売 業		金 融, 保 険 業		不 動 産 業		運 輸, 通 信 業		電 気, ガ ス, 水 道 業		サ ー ビ ス 業	
事業所	従業者	事業所	従業者	事業所	従業者	事業所	従業者	事業所	従業者	事業所	従業者
91	1,000	13	831	30	166	1	x	—	—	77	612
338	1,927	27	770	21	158	—	—	—	—	77	294
162	2,000	17	892	23	59	4	45	—	—	93	434
81	1,046	2	x	8	13	7	164	1	x	32	645
103	493	2	x	25	43	10	101	—	—	42	378
104	457	—	—	25	31	4	79	1	x	56	386
58	477	2	x	30	x	7	183	—	—	39	273
403	6,682	6	621	24	142	11	183	—	—	70	695
60	668	—	—	7	46	1	x	—	—	21	91
46	448	2	x	10	x	10	346	—	—	12	190
57	287	1	x	6	23	—	—	—	—	20	71
67	518	—	—	23	30	3	105	—	—	30	184
48	238	—	—	40	55	1	x	—	—	48	567
34	477	—	—	7	12	9	314	—	—	12	157
110	754	1	x	2	x	4	23	—	—	53	572
129	538	1	x	21	28	8	175	—	—	42	142
97	391	1	x	25	27	2	x	—	—	44	207
6	21	—	—	9	14	1	x	1	x	12	89
350	2,244	13	211	20	40	2	x	—	—	82	754
61	184	3	11	34	36	1	x	—	—	28	251
75	344	1	x	9	9	5	57	—	—	18	55
8	87	—	—	5	5	2	x	—	—	12	148
154	1,596	—	—	27	37	10	450	1	x	52	416
108	408	1	x	5	x	3	234	—	—	29	135
91	1,913	—	—	26	30	5	460	—	—	25	82
91	601	6	229	10	20	—	—	—	—	26	172
6	43	—	—	—	—	12	173	—	—	10	96
1	x	—	—	—	—	1	x	—	—	67	860
558	3,455	23	662	51	147	8	73	—	—	144	650
121	355	—	—	119	136	1	x	—	—	57	214
108	419	2	x	56	72	3	x	—	—	65	211
111	450	7	233	72	98	4	53	1	x	69	278
116	347	2	x	50	55	1	x	—	—	74	253
12	51	1	x	4	4	1	x	—	—	26	121

町 丁	総 数		農, 林, 水産業		鉱 業		建 設 業		製 造 業	
	事業所	従業者	事業所	従業者	事業所	従業者	事業所	従業者	事業所	従業者
大 井 7	109	877	1	x	—	—	6	33	10	118
西 大 井 1	99	4,349	—	—	—	—	7	x	53	3,941
2	204	772	—	—	—	—	11	50	38	300
3	81	289	—	—	—	—	10	110	7	76
4	196	832	1	x	—	—	7	44	18	235
5	261	982	—	—	—	—	24	130	88	500
6	225	1,665	—	—	—	—	16	79	139	1,263
小 山 台 1	368	2,084	2	x	—	—	23	181	131	1,380
2	78	312	—	—	—	—	13	40	21	98
小 山 1	86	2,061	—	—	—	—	7	75	60	1,864
2	357	1,512	—	—	—	—	26	109	141	922
3	542	2,716	—	—	—	—	5	21	24	122
4	418	1,962	—	—	—	—	21	231	64	553
5	253	984	—	—	—	—	23	103	45	364
6	498	1,798	—	—	—	—	37	241	70	381
7	44	160	—	—	—	—	2	x	4	x
荏 原 1	329	2,031	1	x	—	—	18	155	130	1,216
2	159	1,886	—	—	—	—	7	27	77	1,399
3	271	1,718	—	—	—	—	12	114	42	395
4	312	1,564	1	x	—	—	24	122	101	789
5	220	1,341	1	x	—	—	11	73	91	982
6	285	1,742	—	—	—	—	27	222	113	1,082
7	131	662	2	x	—	—	7	64	37	376
平 塚 1	287	1,564	—	—	—	—	25	247	92	676
2	230	1,755	—	—	—	—	12	246	71	751
3	165	1,596	—	—	—	—	11	70	73	855
旗 の 台 1	79	1,538	—	—	—	—	3	x	19	140
2	223	1,586	—	—	—	—	8	293	27	399
3	234	1,221	—	—	—	—	9	65	35	264
4	243	845	—	—	—	—	14	69	49	277
5	324	1,250	—	—	—	—	10	64	41	474
6	121	847	—	—	—	—	3	15	7	131
中 延 1	178	990	—	—	—	—	11	101	55	543
2	298	1,252	—	—	—	—	10	91	32	211

卸, 小 売 業		金 融, 保 険 業		不 動 産 業		運 輸, 通 信 業		電 気, ガ ス, 水 道 業		サ ー ビ ス 業	
事業所	従業者	事業所	従業者	事業所	従業者	事業所	従業者	事業所	従業者	事業所	従業者
28	564	2	x	20	31	1	x	—	—	41	107
23	128	—	—	3	x	—	—	—	—	13	213
90	297	—	—	32	43	2	x	—	—	31	75
22	67	—	—	10	19	1	x	—	—	31	70
104	350	1	x	22	28	2	x	—	—	41	149
74	167	2	x	22	32	6	43	—	—	45	111
26	72	—	—	19	26	4	71	—	—	21	154
103	281	2	x	47	53	5	34	—	—	55	129
15	51	—	—	7	7	5	25	—	—	17	91
3	x	—	—	10	11	1	x	—	—	5	17
105	329	1	x	46	60	4	x	—	—	34	85
400	1,969	6	118	34	46	1	x	—	—	72	430
209	701	9	193	40	58	2	x	—	—	73	202
71	262	2	x	60	75	4	51	—	—	48	153
220	774	2	x	80	103	2	x	—	—	87	248
12	42	—	—	10	13	—	—	—	—	16	65
83	421	1	x	45	50	8	70	—	—	43	117
42	243	1	x	11	16	1	x	—	—	20	173
152	902	5	107	17	24	3	9	—	—	40	167
88	384	3	87	41	54	5	17	—	—	49	145
50	145	1	x	32	33	7	23	—	—	27	83
53	224	—	—	40	49	9	28	—	—	43	137
33	99	1	x	10	12	5	21	—	—	36	82
88	428	1	x	45	52	1	x	—	—	35	159
75	517	1	x	28	40	7	77	1	x	35	113
32	95	3	64	24	30	3	9	1	x	18	50
23	100	1	x	7	9	5	24	—	—	21	1,223
116	384	6	163	28	37	3	208	—	—	35	102
70	244	5	x	61	72	2	x	—	—	52	543
81	242	3	61	52	69	3	33	—	—	41	94
117	377	2	x	84	98	4	x	—	—	66	196
20	166	9	308	51	55	—	—	—	—	31	172
49	167	—	—	29	39	3	4	—	—	31	136
177	614	5	51	18	26	3	60	—	—	53	199

町 丁	総 数		農, 林, 水産業		鉱 業		建 設 業		製 造 業		
	事業所	従業者	事業所	従業者	事業所	従業者	事業所	従業者	事業所	従業者	
中 延	3	188	698	1	x	—	—	9	68	19	128
	4	242	1,233	1	x	—	—	20	115	57	418
	5	370	1,741	—	—	—	—	11	51	35	382
	6	236	2,633	—	—	—	—	10	103	76	1,999
西 中 延	1	213	1,330	—	—	—	—	11	105	67	546
	2	204	792	—	—	—	—	23	120	55	299
	3	141	523	—	—	—	—	8	90	36	205
東 中 延	1	195	1,215	—	—	—	—	24	187	62	537
	2	181	797	—	—	—	—	15	69	28	148
戸 越	1	346	1,538	—	—	—	—	26	199	78	547
	2	233	1,020	—	—	—	—	15	95	46	327
	3	174	795	—	—	—	—	14	67	46	365
	4	220	818	—	—	—	—	11	47	46	338
	5	353	1,809	—	—	—	—	27	251	57	573
	6	346	2,358	—	—	—	—	17	131	79	1,191
豊 町	1	147	570	—	—	—	—	8	53	30	209
	2	174	684	—	—	—	—	13	69	36	225
	3	75	429	—	—	—	—	6	38	31	291
	4	225	821	—	—	—	—	19	199	65	319
	5	152	628	—	—	—	—	8	89	45	313
	6	321	1,254	1	x	—	—	28	179	69	418
二 葉	1	393	1,698	—	—	—	—	27	190	60	463
	2	233	1,480	—	—	—	—	12	104	72	653
	3	288	1,147	—	—	—	—	21	131	79	457
	4	370	1,691	—	—	—	—	24	113	145	843

卸, 小 売 業		金 融, 保 険 業		不 動 産 業		運 輸, 通 信 業		電 気, ガ ス, 水 道 業		サ ー ビ ス 業	
事業所	従業者	事業所	従業者	事業所	従業者	事業所	従業者	事業所	従業者	事業所	従業者
92	316	2	x	29	55	—	—	—	—	36	124
86	295	1	x	31	45	4	185	—	—	42	144
229	902	6	117	28	41	1	x	—	—	60	252
66	209	2	x	40	57	1	x	—	—	41	182
73	429	1	x	18	21	8	105	—	—	35	87
66	248	—	—	21	x	2	x	—	—	36	98
25	90	—	—	35	66	1	x	—	—	36	71
63	230	1	x	13	x	4	46	—	—	28	145
89	342	4	60	12	17	—	—	—	—	33	161
123	488	5	79	63	72	4	15	—	—	47	138
82	361	2	x	43	61	6	x	—	—	39	124
56	246	—	—	29	52	2	x	—	—	27	81
91	230	2	x	29	30	2	x	—	—	39	104
150	639	5	48	42	59	3	9	—	—	69	230
128	749	1	x	58	82	4	41	—	—	59	169
58	179	1	x	18	x	4	26	—	—	28	83
55	210	—	—	32	60	2	x	—	—	36	140
30	75	—	—	—	—	—	—	—	—	8	25
53	162	—	—	49	51	—	—	—	—	39	90
56	139	1	x	14	24	3	x	—	—	25	58
106	306	3	87	52	57	4	21	—	—	58	184
174	597	2	x	43	51	1	x	—	—	86	354
89	390	—	—	27	34	—	—	—	—	33	299
126	404	1	x	27	x	5	48	—	—	29	77
116	361	4	52	22	26	2	x	—	—	57	119

65 地域別，産業大分類別事業所概数（東京都）

（昭和47年9月1日）

地 域	総 数	農・林・水産業	鉱業	建設業	製造業	卸・小売業	金融・保険業	不動産業	運輸・通信業	電気・ガス・水道業	サービス業
総 数	632,848	979	167	37,941	120,481	298,825	7,642	32,503	12,428	288	121,594
区 部	543,411	784	121	30,716	110,654	254,495	6,557	26,940	11,475	221	101,448
千代田	25,341	25	38	1,034	2,989	12,913	592	848	744	18	6,140
中央区	32,841	46	32	1,078	3,531	18,550	856	1,294	936	13	6,455
港区	28,269	49	25	1,364	3,085	14,081	317	1,185	975	29	7,159
新宿区	27,952	38	1	1,681	3,223	13,704	429	2,126	360	14	6,376
文京区	16,521	25	1	1,038	4,013	7,241	127	507	211	3	3,355
台東区	34,532	12	4	1,304	7,971	17,412	359	2,000	339	7	5,124
墨田区	25,341	27	—	1,230	10,411	9,627	192	329	370	7	3,148
江東区	21,746	13	1	1,318	6,623	9,067	168	398	1,084	11	3,063
品川区	28,055	23	—	1,567	5,948	11,483	316	3,197	463	11	5,047
目黒区	13,683	22	—	632	2,609	6,595	157	686	175	2	2,805
大田区	38,461	66	2	2,328	9,940	16,550	415	1,985	840	16	6,319
世田谷区	22,427	114	—	1,483	1,737	11,993	283	1,469	320	7	5,021
渋谷区	16,163	35	6	827	1,496	8,550	225	873	187	11	3,953
中野区	15,392	24	1	1,157	1,472	7,997	165	878	237	1	3,460
杉並区	20,334	52	—	1,116	1,000	10,494	275	2,332	238	8	4,819
豊島区	21,555	22	5	1,224	2,440	10,762	329	1,734	247	8	4,784
北区	19,686	27	4	1,406	4,304	9,154	186	867	358	6	3,374
荒川区	19,433	12	—	1,176	7,650	7,360	130	376	318	6	2,405
板橋区	22,263	30	—	1,383	5,450	9,869	260	744	584	12	3,931
練馬区	18,976	45	—	1,731	1,719	9,429	189	977	597	11	4,278
足立区	28,567	22	1	1,854	9,196	11,978	204	746	816	7	3,743
葛飾区	23,402	20	—	1,242	7,845	9,795	217	546	381	9	3,347
江戸川区	21,754	35	—	1,530	5,977	9,366	148	824	613	1	3,260
境界未定区域	717	—	—	13	25	525	18	19	32	3	82
市 部	83,938	174	34	6,665	9,089	42,030	1,052	5,516	856	51	18,471
郡 部	3,118	15	5	365	584	1,432	20	43	40	6	608
島 部	2,381	6	7	195	154	868	13	54	57	10	1,067

注) 1 本表は東京都において市区町村要計表により概数として集計したもので後日総理府において公表される数字とは、多少相違することがある。

2 本表は当区独自で集計したものと数字がことなる。

工業統計調査

概 要

工業統計調査は毎年12月31日現在、製造業として新製品の製造、加工を行ない、これを卸売する事業所を悉皆的に調査する。

66 産業中分類別工場数、従業者数および製造品出荷額等

(各年12月31日)

年次および産業中分類	工場数	従業者数			製造品出荷額等			
		総数	常用労働者	個人業主および家族	総額	1事業所当り	1従業者当り	構成比
					百万円	万円	万円	
昭和38年	4,795	103,941	100,236	2,705	257,271	5,365	248	
39	4,553	98,869	95,452	3,417	298,039	6,546	301	
40	4,512	92,354	88,855	3,499	284,590	6,307	308	
41	5,284	97,567	93,317	4,250	326,057	6,171	334	
42	4,981	92,387	88,481	3,906	351,446	7,056	380	
43	4,844	91,464	87,580	3,884	407,535	8,413	446	
44	5,533	91,159	86,751	4,408	478,561	8,649	525	
45	5,248	84,329	80,233	4,096	522,477	9,956	620	
46	5,100	79,794	76,052	3,742	555,328	10,889	696	
47	5,673	79,167	74,902	4,265	614,629	10,834	776	100.0%
18~19 食料品	165	1,411	1,265	146	16,658	10,096	1,181	2.7
20 繊維工業製品	38	318	266	52	911	2,398	287	0.1
21 衣服その他の繊維製品	120	1,073	957	116	5,511	4,593	514	0.9
22 木材・木製品	81	359	275	84	1,269	1,567	353	0.2
23 家具・装備品	153	906	776	130	3,797	2,482	419	0.6
24 パルプ・紙・紙加工品	114	1,078	998	80	6,520	5,719	605	1.1
25 出版・印刷	347	6,351	6,114	237	36,341	10,473	572	5.9
26 化学工業製品	38	(4,623)	(4,614)	9	(59,221)	(151,848)	(1,281)	(9.6)
27 石油・石炭製品	1	x	x	—	x	x	x	x
28 ゴム製品	29	890	878	12	4,295	14,809	483	0.7
29 皮革製品	25	159	134	25	441	1,764	277	0.1
30 窯業・土石製品	74	744	707	37	5,290	7,149	711	0.9
31 鉄鋼	36	365	346	19	3,370	9,360	923	0.5
32 非鉄金属	72	848	806	42	6,248	8,678	737	1.0
33 金属製品	1,131	9,732	8,822	910	48,244	4,266	496	7.8
34 一般機械器具	831	9,899	9,394	505	59,821	7,199	604	9.8
35 電気機械器具	1,370	27,119	26,142	977	274,382	20,028	1,012	44.7
36 輸送用機械器具	163	2,740	2,605	135	15,079	9,251	550	2.5
37 精密機械器具	245	(5,847)	5,664	(183)	(42,585)	(17,310)	(728)	(6.9)
38 武器	1	x	—	x	x	x	x	x
39 その他の製品	639	4,705	4,139	566	24,646	3,857	524	4.0

67 地域別，従業者規模別工場数，従業

(昭和 47 年)

地 域	工 場					
	総 数	1 ~ 3人	4 ~ 9	10 ~ 19	20 ~ 29	30 ~ 49
総 数	90,784	32,965	36,385	11,988	3,316	2,705
区 部	82,687	30,497	33,283	10,789	2,956	2,378
千代田	1,476	306	614	274	93	78
中 央	1,552	411	691	254	73	55
港	2,360	661	1,037	356	99	87
新 宿	1,920	416	862	322	108	86
文 京	2,997	1,086	1,231	397	115	71
台 東	6,351	2,924	2,570	590	139	75
墨 田	9,682	4,615	3,533	1,028	208	167
江 東	5,921	2,460	2,273	625	200	173
品 川	5,673	2,129	2,302	689	186	171
目 黒	2,369	832	951	349	96	59
大 田	7,135	1,974	2,968	1,125	382	306
世 田 谷	1,194	282	491	228	64	60
澁 谷	916	252	374	154	58	41
中 野	855	291	352	129	31	29
杉 並	966	309	401	148	33	42
豊 島	2,057	674	868	321	71	65
北	2,960	1,088	1,188	374	95	90
荒 川	6,729	3,396	2,379	596	139	114
板 橋	5,142	1,702	2,063	760	209	172
練 馬	1,332	394	580	201	57	46
足 立	4,111	1,247	1,809	602	165	118
葛 飾	4,564	1,641	1,864	601	154	137
江 戸 川	4,425	1,407	1,882	666	181	136
市 部	7,432	2,231	2,825	1,129	333	312
郡 部	481	148	190	63	27	14
島 部	184	89	87	7	—	1

者数および製造品出荷額等 (東京都)

12 月 31 日)

数						従業者数	製 造 品 出 荷 額 等
50 ~ 99	100 ~ 199	200 ~ 299	300 ~ 499	500 ~ 999	1,000人以上		
1,955	854	252	174	103	87	1,278,353	8,546,943
1,645	682	199	128	75	55	1,044,865	6,785,884
53	29	14	7	2	6	44,946	463,631
38	19	6	3	1	1	22,358	152,830
66	25	12	8	4	5	47,822	339,789
69	31	11	7	4	4	41,658	278,804
65	24	4	—	2	2	33,957	216,986
34	13	2	3	—	1	42,429	226,797
82	28	11	5	3	2	75,558	429,327
100	55	18	6	4	7	76,972	574,901
109	48	11	14	10	4	79,167	614,629
51	17	6	2	6	—	28,562	176,535
228	84	25	23	9	11	129,522	793,812
36	25	5	2	1	—	18,908	98,476
17	10	7	2	1	—	13,436	75,007
15	7	—	—	—	1	9,604	45,264
22	7	1	—	1	2	16,410	76,956
41	12	3	—	1	1	22,098	95,006
73	26	12	10	3	1	38,856	286,309
72	23	4	5	—	1	48,867	244,693
124	69	16	15	8	4	77,348	501,826
32	17	2	1	2	—	16,817	85,927
107	37	12	5	7	2	56,545	355,513
106	43	8	6	4	—	52,714	319,274
105	33	9	4	2	—	50,311	333,592
291	162	50	42	27	30	220,185	1,664,461
19	10	3	4	1	2	12,417	95,345
—	—	—	—	—	—	886	1,253

68 町丁別従業者数, 産業

町 丁	従業者数	工								
		総数	食料品	繊維工業製品	繊維・その他 衣服・その他	木材・木製品	家具・装備品	紙・加工品 パルプ・紙	出版・印刷	化学工業製品
総 数	79,167	5,673	165	38	120	81	153	114	347	38
品川地区	22,924	829	32	7	12	19	17	31	59	10
北品川 1丁目	167	20	4	—	—	—	2	—	1	—
2	162	30	1	—	1	1	3	—	2	—
3	152	13	1	—	—	—	—	1	1	2
4	422	2	—	—	—	—	—	—	1	—
5	2,894	76	1	1	—	2	—	2	7	—
6	3,802	3	—	—	—	—	—	—	—	—
東品川 1丁目	674	48	4	—	1	—	4	1	6	1
2	50	2	—	—	—	—	—	—	—	—
3	1,068	37	1	—	—	1	—	1	5	1
4	2,720	28	1	—	—	—	—	1	—	—
5	—	—	—	—	—	—	—	—	—	—
南品川 1丁目	412	29	—	—	—	—	—	—	3	—
2	488	48	3	—	1	1	—	2	5	1
3	810	31	2	—	—	1	—	2	1	—
4	1,685	68	3	—	2	2	2	1	5	1
5	1,005	95	3	1	2	2	1	6	6	—
6	1,458	36	1	—	3	1	2	2	1	1
西品川 1丁目	2,052	124	4	2	—	7	—	2	5	—
2	545	69	3	—	2	—	1	2	6	—
3	495	58	—	3	—	1	2	8	4	1
広 町 1丁目	2,343	12	—	—	—	—	—	—	—	2
2	—	—	—	—	—	—	—	—	—	—
大崎地区	21,650	763	14	2	11	19	14	20	68	7
上大崎 1丁目	71	11	—	—	—	—	—	—	5	—
2	574	6	—	—	—	—	—	—	3	—
3	421	15	1	1	2	1	—	1	3	1
4	107	2	—	—	—	—	—	—	1	—

中分類別工場数(概数)

場 数												
石油・石炭製品	ゴム製品	皮革製品	窯業・土石製品	鉄鋼	非鉄金属	金属製品	一般機械器具	電気機械器具	輸送用機械器具	精密機械器具	武器	その他の製品
1	29	25	74	36	72	1,131	831	1,370	163	245	1	639
1	10	1	31	7	15	153	130	181	23	23	—	67
—	—	—	1	1	2	—	1	5	—	—	—	3
—	—	—	—	—	—	3	4	5	1	—	—	9
—	—	—	—	—	—	2	—	4	—	1	—	1
—	—	—	—	—	—	—	—	1	—	—	—	—
—	4	—	1	1	1	23	8	15	6	4	—	—
—	—	—	—	—	—	2	—	1	—	—	—	—
1	—	—	3	1	1	2	7	12	1	—	—	3
—	—	—	1	1	—	—	—	—	—	—	—	—
—	1	—	1	1	1	9	10	2	2	—	—	1
—	—	—	5	1	1	3	8	6	1	—	—	1
—	—	—	—	—	—	—	—	—	—	—	—	—
—	—	—	3	—	—	4	6	6	—	—	—	7
—	1	—	4	—	—	8	9	10	—	1	—	2
—	—	—	—	—	—	7	8	8	—	—	—	2
—	1	—	1	—	1	13	7	23	3	1	—	2
—	1	—	6	—	1	17	9	23	2	2	—	13
—	—	1	1	—	2	6	1	11	—	1	—	2
—	1	—	3	—	2	34	29	19	3	5	—	8
—	—	—	—	1	—	13	13	14	3	4	—	7
—	—	—	1	—	1	7	7	13	1	3	—	6
—	1	—	—	—	2	—	3	3	—	1	—	—
—	—	—	—	—	—	—	—	—	—	—	—	—
—	5	4	4	7	9	161	140	160	19	25	—	74
—	—	1	—	—	—	—	2	1	—	2	—	—
—	—	—	—	—	—	—	—	3	—	—	—	—
—	—	—	—	1	—	—	—	2	—	1	—	1
—	—	—	—	—	—	—	—	1	—	—	—	—

町	丁	従業者数	工								
			総数	食料品	繊維工業製品	繊維・その他製品	木材・木製品	家具・装備品	紙・加工品 パルプ・紙	出版・印刷	化学工業製品
東五反田	1丁目	395	21	1	—	—	—	1	—	7	—
	2	2,661	76	1	—	—	6	—	2	5	—
	3	93	9	—	—	—	1	1	—	1	—
	4	23	2	—	—	—	—	—	—	—	—
	5	70	6	—	—	—	—	—	—	2	—
西五反田	1丁目	127	11	—	—	1	—	1	—	5	—
	2	245	20	—	—	—	—	—	—	5	—
	3	1,863	37	—	1	—	—	—	—	2	—
	4	633	91	1	—	1	—	—	6	—	—
	5	2,539	140	3	—	3	2	2	2	4	1
	6	567	61	4	—	3	—	1	1	4	1
	7	647	55	—	—	1	1	3	1	4	—
	8	769	16	1	—	—	—	2	2	1	1
大 崎	1丁目	4,141	72	—	—	—	3	1	1	9	2
	2	4,434	23	—	—	—	—	1	1	1	—
	3	569	35	1	—	—	—	—	3	3	—
	4	365	37	1	—	—	1	—	—	3	—
	5	336	17	—	—	—	3	1	—	—	1
大井地区		11,138	1,026	39	6	21	13	36	23	83	8
東大井	1丁目	1,405	55	3	—	—	2	3	2	3	1
	2	1,144	109	—	—	—	—	2	2	6	—
	3	246	32	1	—	—	1	—	—	1	—
	4	100	11	1	—	—	1	1	—	2	—
	5	80	18	1	—	1	—	—	—	—	—
	6	589	32	3	—	—	1	2	—	2	2
南大井	1丁目	565	60	2	1	2	2	1	1	4	—
	2	170	17	1	—	1	—	—	—	1	—
	3	409	33	1	—	1	1	—	—	5	—
	4	633	45	3	—	—	—	3	3	2	—
	5	1,274	63	1	1	2	—	3	1	11	1
	6	521	26	1	—	—	1	2	2	2	—
勝 島	1丁目	116	3	—	—	1	—	1	—	1	—
	2	—	—	—	—	—	—	—	—	—	—

場												数				
石油・石炭製品	ゴム製品	皮革製品	窯業・土石製品	鉄鋼	非鉄金属	金属製品	一般機械器具	電気機械器具	輸送用機械器具	精密機械器具	武器	その他の製品				
—	—	—	—	—	—	4	3	2	—	1	—	2				
—	1	—	—	—	—	15	17	20	1	4	—	4				
—	—	—	—	1	—	—	2	2	1	—	—	—				
—	—	—	—	—	—	—	1	1	—	—	—	—				
—	—	—	—	—	—	—	2	1	—	—	—	1				
—	—	—	—	—	—	1	—	3	—	—	—	—				
—	—	—	—	1	4	11	6	6	—	—	—	6				
—	—	—	—	—	1	18	23	22	1	5	—	12				
—	—	2	—	1	1	37	31	34	5	5	—	7				
—	—	—	—	—	1	8	8	16	2	2	—	10				
—	1	—	—	1	—	14	9	8	1	3	—	8				
—	—	—	—	—	—	4	2	2	—	—	—	1				
—	2	1	4	2	—	18	12	10	3	1	—	3				
—	—	—	—	—	1	6	4	6	1	1	—	1				
—	—	—	—	—	—	8	5	7	2	—	—	6				
—	1	—	—	—	—	8	5	7	1	—	—	10				
—	—	—	—	—	1	4	3	2	1	—	—	1				
—	5	4	18	4	16	191	141	234	40	42	—	102				
—	—	—	—	1	1	7	9	8	—	2	—	13				
—	—	—	1	—	2	23	17	40	6	1	—	9				
—	—	1	3	—	—	10	4	8	1	—	—	2				
—	—	—	—	—	—	2	—	2	—	1	—	1				
—	—	—	—	—	1	2	5	4	—	1	—	3				
—	—	—	—	—	—	5	2	8	1	1	—	5				
—	—	1	4	1	1	13	9	14	2	1	—	1				
—	—	—	—	—	—	7	—	5	1	—	—	1				
—	—	1	—	—	3	8	6	3	3	1	—	—				
—	—	—	—	—	—	11	9	9	3	1	—	1				
—	1	—	3	1	—	9	5	9	3	3	—	9				
—	2	—	—	—	1	2	5	5	1	1	—	1				
—	—	—	—	—	—	—	—	—	—	—	—	—				
—	—	—	—	—	—	—	—	—	—	—	—	—				

町	丁	従業者数	工								
			総数	食料品	繊維工業製品	繊維・その他製品	木材・木製品	家具・装備品	紙加工品 パルプ・紙	出版・印刷	化学工業製品
大井	1丁目	293	36	6	1	2	1	1	2	4	—
	2	234	44	2	—	3	—	3	2	5	—
	3	148	28	3	—	1	—	1	1	4	—
	4	123	23	1	—	2	—	—	—	2	1
	5	109	25	1	—	2	1	1	2	5	1
	6	75	10	1	—	1	—	—	—	—	—
	7	90	7	—	—	—	—	1	—	—	1
西大井	1丁目	694	53	1	1	—	1	1	—	5	1
	2	307	44	1	—	1	—	2	—	5	—
	3	49	5	—	—	—	—	—	1	1	—
	4	109	18	2	—	—	—	2	—	2	—
	5	498	91	1	—	—	—	2	2	5	—
	6	1,157	138	2	2	1	1	4	2	5	—
荏原地区		23,455	3,055	80	23	76	30	86	40	137	13
小山台	1丁目	1,300	136	3	5	2	2	3	1	6	1
	2	86	20	—	2	—	—	—	1	—	—
小山	1丁目	689	61	—	1	—	1	2	—	3	—
	2	865	143	4	1	4	—	6	2	2	—
	3	219	23	—	—	2	—	—	—	—	—
	4	450	59	4	—	1	—	4	2	1	—
	5	310	42	1	—	—	—	2	—	—	—
	6	372	66	2	—	3	—	3	—	1	—
	7	25	2	—	—	—	—	—	—	—	—
荏原	1丁目	1,032	121	5	—	4	1	2	2	3	—
	2	895	74	—	—	2	1	1	—	—	—
	3	240	35	2	—	—	—	3	—	1	—
	4	719	102	5	—	2	1	2	3	1	—
	5	904	98	—	1	—	—	1	—	4	—
	6	890	113	2	—	2	2	2	—	3	—
	7	225	38	1	—	—	—	1	—	—	—
平塚	1丁目	714	100	—	—	2	2	3	—	7	2
	2	684	65	—	—	1	2	1	2	5	1
	3	692	71	—	1	—	2	2	—	9	—

場数												
石油・石炭製品	ゴム製品	皮革製品	窯業・土石製品	鉄鋼	非鉄金属	金属製品	一般機械器具	電気機械器具	輸送用機械器具	精密機械器具	武器	その他の製品
—	—	—	1	—	—	2	3	6	—	3	—	4
—	—	—	—	—	1	3	5	13	1	2	—	4
—	—	—	—	—	—	6	2	5	—	2	—	3
—	—	—	—	—	—	1	1	8	—	1	—	6
—	—	—	—	—	—	2	1	5	2	1	—	1
—	—	—	—	—	—	3	—	3	—	1	—	1
—	—	—	—	—	—	—	1	2	—	2	—	—
—	1	—	—	—	1	15	8	8	1	4	—	5
—	1	1	1	—	1	7	7	10	1	4	—	2
—	—	—	—	—	—	—	1	1	1	—	—	—
—	—	—	—	—	1	1	1	2	2	1	—	4
—	—	—	4	1	1	17	11	27	2	5	—	13
—	—	—	1	—	2	35	29	29	9	3	—	13
—	9	16	21	18	32	626	420	795	81	155	1	396
—	—	—	—	2	1	26	16	37	5	10	—	16
—	—	—	—	—	1	2	4	4	—	3	—	3
—	—	—	—	—	3	13	11	17	1	4	—	5
—	1	—	—	1	1	38	26	31	5	5	—	16
—	—	—	—	—	—	5	4	5	—	1	—	6
—	1	1	—	—	—	9	7	16	1	2	—	10
—	—	1	—	—	1	9	6	15	1	3	—	3
—	—	—	—	—	1	12	3	30	2	4	—	5
—	—	—	—	—	—	—	1	—	—	—	—	1
—	—	—	1	2	2	34	21	21	4	3	—	16
—	—	—	—	—	1	15	11	20	3	4	—	16
—	—	—	—	1	1	6	1	8	1	5	—	6
—	1	—	1	—	1	20	15	26	1	4	—	19
—	—	1	—	—	1	23	10	31	2	4	—	20
—	—	—	1	2	2	33	9	36	1	2	—	16
—	—	—	—	—	—	13	4	9	—	1	—	9
—	—	1	—	—	—	31	16	18	1	1	—	16
—	—	—	—	—	—	9	15	20	1	3	—	5
—	—	—	—	2	—	16	10	15	1	1	—	12

町	丁	従業者数	工							
			総数	食料品	繊維工業製品	衣服・繊維・その他の品	木材・木製品	家具・装備品	紙・加工品・紙・紙	出版・印刷
旗の台	1丁目	141	24	1	1	—	—	2	—	—
	2	370	31	1	—	1	—	2	—	2
	3	232	30	—	—	1	—	—	—	3
	4	279	51	4	—	3	1	—	—	1
	5	478	41	2	1	1	—	1	2	4
	6	99	3	—	—	1	—	—	—	—
中延	1丁目	363	54	2	—	1	2	—	—	1
	2	205	34	3	1	2	—	1	—	2
	3	125	22	1	1	—	—	—	1	—
	4	473	61	5	—	3	—	3	—	2
	5	336	39	2	1	1	—	1	1	—
	6	1,018	74	1	—	4	2	1	1	5
西中延	1丁目	372	63	2	—	2	—	2	1	3
	2	351	53	2	—	—	1	2	—	3
	3	204	41	—	—	4	—	—	—	3
東中延	1丁目	459	61	3	—	2	—	2	1	6
	2	186	32	—	—	3	—	2	2	7
戸越	1丁目	430	67	1	—	—	1	—	2	3
	2	302	47	2	—	—	1	—	2	3
	3	321	44	1	1	—	—	1	—	1
	4	296	40	—	—	3	1	—	—	—
	5	481	57	2	—	1	—	—	—	3
	6	891	67	—	—	—	—	1	2	3
豊町	1丁目	293	40	2	1	2	—	2	—	2
	2	186	38	—	—	2	—	2	—	1
	3	255	29	1	—	—	—	1	1	3
	4	319	63	1	—	—	1	2	—	4
	5	302	45	—	—	1	—	2	2	2
	6	336	76	1	2	6	2	2	2	3
二葉	1丁目	439	57	2	2	1	—	1	3	6
	2	507	71	3	1	1	1	5	1	5
	3	380	85	3	—	1	1	3	1	4
	4	765	146	3	—	4	2	7	2	7

場													数				
石油・石炭製品	ゴム製品	皮革製品	窯業・土石製品	鉄鋼	非鉄金属	金属製品	一般機械器具	電気機械器具	輸送用機械器具	精密機械器具	武器	その他の製品					
—	1	—	—	—	—	6	4	4	1	2	—	2					
—	—	—	—	—	1	4	3	10	1	4	—	2					
—	—	—	—	—	1	4	5	6	1	2	1	6					
—	—	1	—	1	1	3	7	21	1	4	—	3					
—	—	—	—	—	—	4	6	12	1	4	—	3					
—	—	—	—	—	1	—	—	1	—	—	—	—					
—	—	—	1	—	—	9	8	20	—	3	—	7					
—	—	—	—	1	—	6	3	7	—	3	—	3					
—	—	1	—	—	—	3	4	6	—	—	—	5					
—	—	—	—	—	1	11	11	12	4	3	—	6					
—	—	—	—	—	1	10	3	12	3	2	—	2					
—	—	—	—	1	1	18	8	17	3	4	—	8					
—	—	—	—	1	—	12	7	14	1	1	—	17					
—	1	1	1	1	1	7	11	12	1	4	—	5					
—	—	1	—	—	1	12	3	7	1	2	—	7					
—	—	—	1	1	1	10	6	16	1	1	—	9					
—	—	—	—	—	—	6	5	5	—	1	—	1					
—	—	1	3	—	1	18	9	12	2	8	—	6					
—	—	1	1	—	—	9	5	15	1	1	—	6					
—	—	—	—	—	—	8	8	14	2	4	—	4					
—	—	—	—	—	—	11	7	8	2	3	—	5					
—	—	1	3	—	1	8	12	15	2	1	—	7					
—	—	—	1	—	—	16	8	19	1	5	—	11					
—	—	—	—	—	2	5	—	12	3	3	—	6					
—	3	—	—	—	—	9	8	12	—	—	—	1					
—	—	—	—	—	—	1	9	8	1	3	—	1					
—	—	—	—	1	—	9	9	21	2	4	—	8					
—	1	1	—	—	—	5	9	14	2	2	—	3					
—	—	—	1	—	1	14	5	22	2	3	—	9					
—	—	1	3	1	—	6	4	15	3	5	—	3					
—	—	1	—	—	—	18	7	14	6	3	—	5					
—	—	1	—	—	1	19	13	19	1	6	—	12					
—	—	1	3	—	—	31	23	34	2	4	—	23					

商業統計調査

概要

商業統計調査は、商品の卸・小売および飲食店を営むすべての事業所を対象に、2年ごとに行なわれる指
定統計調査である。

69 商品分類別、常時従業者規模別商

(昭和47年)

商品分類	総 数			1 ~ 2 人			3 ~ 4		
	商店数	常時従業者数	年間販売額	商店数	常時従業者数	年間販売額	商店数	常時従業者数	年間販売額
総 数	10,170	50,404	679,910	4,583	7,835	24,836	3,090	10,466	50,382
卸 売 業	1,321	16,410	526,176	220	391	3,236	337	1,171	15,243
仲 立 業	—	—	—	—	—	—	—	—	—
小 売 業	8,849	33,994	153,734	4,363	7,444	21,599	2,753	9,295	35,138
百貨店	5	920	13,458	—	—	—	—	—	—
その他の各種商品	1	x	x	—	—	—	—	—	—
呉服、服地、寝具	205	(889)	(6,639)	75	129	530	75	254	1,046
洋服	229	989	4,681	121	218	703	63	214	805
婦人、子供服	131	693	4,737	40	73	310	40	139	759
くつ、履物	206	514	1,990	137	229	484	52	168	638
その他の織物、衣服、身のまわり品	239	827	4,754	135	236	773	64	218	920
各種食料品	106	523	5,200	38	73	355	39	134	875
酒、調味料	265	986	8,432	59	111	930	137	485	4,096
食肉	181	602	3,300	75	140	701	73	249	1,312
鮮魚	166	564	2,693	57	110	382	85	288	1,308
乾物	58	166	778	27	49	163	23	76	424
野菜、果実	374	1,213	7,036	151	289	1,393	161	536	2,837
菓子、パン	681	1,816	6,777	443	708	2,055	156	520	1,785
米穀類	196	626	4,840	57	112	938	121	408	3,080
その他の食料品	445	1,575	5,348	229	402	1,123	132	444	1,361
飲食店	3,471	13,788	24,666	1,688	2,829	4,239	1,038	3,519	5,633
自動車、自転車、荷車	103	725	9,030	63	96	291	22	72	422
家具、建具、畳	87	396	3,049	41	74	208	23	78	400
金物、荒物	131	332	1,448	87	141	453	34	111	496
陶磁器、ガラス器	33	92	348	19	33	70	12	40	153
家庭用機械器具	210	997	7,573	76	138	859	72	242	1,412
その他の什器	—	—	—	—	—	—	—	—	—
医薬品、化粧品	306	881	4,633	155	273	1,246	121	404	2,108
農耕用品	1	x	x	1	x	x	—	—	—
燃料	138	824	6,810	35	66	136	21	72	395
書籍、文房具	260	1,213	4,631	116	184	784	65	216	1,207
中古品	23	50	239	18	33	114	5	17	126
他に分類されない小売	598	(1,793)	(11,244)	420	(698)	(2,461)	119	391	1,535

店数、常時従業者数および年間販売額

5 月 1 日)

5 ~ 9			10 ~ 29			30 ~ 49			50 人以上		
商店数	常時従業者数	年間販売額	商店数	常時従業者数	年間販売額	商店数	常時従業者数	年間販売額	商店数	常時従業者数	年間販売額
1,663	10,296	75,884	671	10,091	153,689	86	3,161	61,643	77	8,555	313,475
342	2,190	38,726	303	4,831	128,152	69	2,520	56,618	50	5,307	284,200
—	—	—	—	—	—	—	—	—	—	—	—
1,321	8,106	37,158	368	5,260	25,538	17	641	5,025	27	3,248	29,275
—	—	—	—	—	—	—	—	—	5	920	13,458
—	—	—	1	x	x	—	—	—	—	—	—
40	255	2,745	15	(251)	(2,316)	—	—	—	—	—	—
34	206	673	9	(351)	(2,501)	—	—	—	2	x	x
41	258	1,703	8	(141)	(1,274)	1	x	x	1	x	x
14	81	585	3	36	283	—	—	—	—	—	—
31	183	1,070	8	(190)	(1,990)	1	x	x	—	—	—
18	112	795	9	(204)	(3,174)	2	x	x	—	—	—
69	390	3,407	—	—	—	—	—	—	—	—	—
31	(213)	(1,286)	2	x	x	—	—	—	—	—	—
20	120	719	4	46	285	—	—	—	—	—	—
8	41	190	—	—	—	—	—	—	—	—	—
58	338	2,282	4	50	523	—	—	—	—	—	—
67	394	1,490	15	194	847	—	—	—	—	—	—
17	(106)	(824)	1	x	x	—	—	—	—	—	—
70	426	1,671	13	187	693	—	—	—	1	x	x
553	3,446	6,545	170	2,444	5,104	11	(491)	(3,423)	11	(1,348)	(3,167)
8	46	198	5	94	914	1	x	x	4	(747)	(10,914)
15	106	696	7	(118)	(1,109)	1	x	x	—	—	—
8	(61)	(387)	2	x	x	—	—	—	—	—	—
1	x	x	1	x	x	—	—	—	—	—	—
43	255	2,452	17	(269)	(2,183)	—	—	—	2	x	x
—	—	—	—	—	—	—	—	—	—	—	—
28	(204)	(1,279)	2	x	x	—	—	—	—	—	—
—	—	—	—	—	—	—	—	—	—	—	—
59	394	3,711	23	292	2,568	—	—	—	—	—	—
42	263	1,153	37	550	1,585	—	—	—	—	—	—
—	—	—	—	—	—	—	—	—	—	—	—
46	283	1,789	12	151	1,024	—	—	—	1	x	x

70 町丁別，商品分類別商店数（概数）

（昭和47年5月1日）

町 丁	総 数	卸売業	仲立業	小 売 業							
				総 数	各種商品	織物、衣 服、身の まわり品	飲食料品	飲食店	自動車、 自転車、 荷車等	家具、建 器	その他
総 数	10,170	1,321	—	8,849	6	1,010	2,472	3,471	103	461	1,326
品川地区	1,273	152	—	1,121	—	115	373	346	11	64	212
北品川1丁目	141	16	—	125	—	9	30	61	—	5	20
2	207	7	—	200	—	31	61	64	—	7	37
3	25	14	—	11	—	1	1	4	—	—	5
4	14	6	—	8	—	1	4	1	—	1	1
5	29	8	—	21	—	—	11	6	—	—	4
6	4	3	—	1	—	—	—	—	—	—	1
東品川1丁目	72	12	—	60	—	2	22	22	—	2	12
2	4	2	—	2	—	—	—	2	—	—	—
3	15	8	—	7	—	—	2	2	—	1	2
4	3	3	—	—	—	—	—	—	—	—	—
5	—	—	—	—	—	—	—	—	—	—	—
東品川5丁目 地先埋立地	—	—	—	—	—	—	—	—	—	—	—
南品川1丁目	47	3	—	44	—	2	20	12	—	2	8
2	133	20	—	113	—	12	32	41	1	4	23
3	51	7	—	44	—	7	15	13	1	2	6
4	109	21	—	88	—	10	24	28	3	6	17
5	134	12	—	122	—	16	51	22	2	12	19
6	49	1	—	48	—	3	15	12	1	5	12
西品川1丁目	56	3	—	53	—	2	19	18	1	4	9
2	90	4	—	86	—	9	35	18	1	7	16
3	61	1	—	60	—	4	23	19	1	2	11
広 町1丁目	1	1	—	—	—	—	—	—	—	—	—
2	28	—	—	28	—	6	8	1	—	4	9
大崎地区	2,226	530	—	1,696	2	140	339	907	9	69	230
上大崎1丁目	11	4	—	7	—	—	6	—	—	—	1
2	323	9	—	314	—	50	82	149	—	4	29
3	53	13	—	40	—	3	14	10	—	3	10
4	17	4	—	13	1	3	3	6	—	—	—
東五反田1丁目	256	20	—	236	—	4	19	183	1	5	24
2	70	4	—	66	1	6	14	33	1	2	9
3	44	15	—	29	—	2	5	11	—	6	5

町 丁	総 数	卸売業	仲立業	小 売 業							
				総 数	各種商品	織物, 衣 服, 身の まわり品	飲食料品	飲食店	自動車, 自転車, 自動車等	家具, 建 具, 什器	その他
東五反田 4丁目	24	8	—	16	—	1	5	3	—	1	6
5	54	6	—	48	—	2	8	28	1	2	7
西五反田 1丁目	304	20	—	284	—	34	37	180	—	10	23
2	177	17	—	160	—	3	17	125	—	3	12
3	58	35	—	23	—	2	3	9	1	3	5
4	82	13	—	69	—	6	20	19	2	4	18
5	91	20	—	71	—	5	16	28	—	3	19
6	67	17	—	50	—	3	19	19	1	1	7
7	333	259	—	74	—	2	13	38	1	6	14
8	50	13	—	37	—	5	4	6	1	9	12
大 崎 1丁目	37	15	—	22	—	—	7	10	—	—	5
2	51	2	—	49	—	3	9	24	—	3	10
3	45	13	—	32	—	2	13	9	—	3	5
4	47	6	—	41	—	3	21	11	—	1	5
5	32	17	—	15	—	1	4	6	—	—	4
大 井 地 区	2,391	196	—	2,195	2	239	574	953	19	100	308
東大井 1丁目	91	9	—	82	—	6	25	30	—	4	17
2	119	15	—	104	—	7	43	32	1	6	15
3	81	3	—	78	—	9	25	24	—	6	14
4	5	1	—	4	—	1	3	—	—	—	—
5	324	9	—	315	1	34	44	191	1	11	33
6	55	2	—	53	—	8	10	26	—	2	7
南大井 1丁目	62	10	—	52	—	2	17	24	—	2	7
2	20	8	—	12	—	1	3	4	—	3	1
3	123	33	—	90	—	4	16	62	1	1	6
4	93	9	—	84	—	6	27	19	4	5	23
5	77	1	—	76	—	5	41	19	—	5	6
6	70	17	—	53	—	4	16	20	1	4	8
勝 島 1丁目	1	—	—	1	—	—	—	—	—	—	1
2	1	—	—	1	—	—	—	—	—	—	1
大 井 1丁目	529	21	—	508	1	63	46	337	2	9	50
2	110	3	—	107	—	23	36	25	1	7	15
3	88	8	—	80	—	16	28	15	1	6	14
4	106	9	—	97	—	11	19	42	—	8	17
5	99	5	—	94	—	5	39	25	3	3	19
6	10	2	—	8	—	—	1	3	—	—	4
7	22	3	—	19	—	—	11	3	—	1	4

町	丁	総数	卸売業	仲立業	小 売 業							
					総数	各種商品	織物、衣 服、身の まわり品	飲食料品	飲食店	自動車、 自転車、 荷車等	家具、建 具、什器	その他
西大井	1丁目	23	8	—	15	—	4	7	1	1	1	1
	2	84	2	—	82	—	5	35	16	1	7	18
	3	20	1	—	19	—	2	10	2	—	2	3
	4	93	6	—	87	—	16	46	12	—	2	11
	5	65	6	—	59	—	7	22	16	1	3	10
	6	20	5	—	15	—	—	4	5	1	2	3
荏原地区		4,280	443	—	3,837	2	516	1,186	1,265	64	228	576
小山台	1丁目	85	12	—	73	—	6	31	17	2	5	12
	2	11	4	—	7	—	—	5	1	—	—	1
小山	1丁目	2	1	—	1	—	—	—	1	—	—	—
	2	96	9	—	87	—	11	37	22	1	2	14
	3	379	12	—	367	—	78	59	169	3	24	34
	4	180	18	—	162	—	18	34	83	—	7	20
	5	43	8	—	35	—	3	10	14	1	4	3
	6	190	5	—	185	—	23	55	72	1	7	27
	7	12	2	—	10	—	2	5	—	—	2	1
荏原	1丁目	52	16	—	36	—	1	16	8	2	2	7
	2	37	6	—	31	—	1	9	7	3	4	7
	3	147	9	—	138	—	50	22	43	—	8	15
	4	67	16	—	51	—	4	18	13	3	2	11
	5	45	4	—	41	—	—	19	16	—	1	5
	6	86	20	—	66	—	1	32	22	—	1	10
	7	36	10	—	26	—	—	13	5	2	2	4
平塚	1丁目	85	16	—	69	—	11	23	17	—	6	12
	2	55	2	—	53	—	3	21	16	2	4	7
	3	28	6	—	22	—	1	6	11	—	1	3
旗の台	1丁目	24	5	—	19	—	2	6	4	2	1	4
	2	109	5	—	104	—	12	22	44	—	4	22
	3	63	1	—	62	—	1	14	36	—	2	9
	4	71	3	—	68	—	12	23	17	—	5	11
	5	116	9	—	107	1	10	23	49	2	6	16
	6	11	3	—	8	—	—	4	1	—	—	3
中延	1丁目	46	8	—	38	—	7	14	6	1	4	6
	2	170	13	—	157	—	15	54	59	3	6	20
	3	90	3	—	87	—	16	36	18	1	3	13
	4	59	8	—	51	—	1	14	20	—	4	12
	5	210	7	—	203	—	39	59	61	—	13	31

町 丁	総 数	卸売業	仲立業	小 売 業							
				総 数	各種商品	織物, 衣 服, 身の まわり品	飲食料品	飲食店	自動車, 自転車, 荷車等	家具, 建 具, 什器	その他
中 延6丁目	63	16	—	47	—	4	8	23	2	2	8
西中延1丁目	63	24	—	39	—	2	11	16	2	2	6
2	60	9	—	51	—	3	21	13	3	3	8
3	31	14	—	17	—	—	8	5	—	1	3
東中延1丁目	55	11	—	44	—	4	16	12	4	2	6
2	81	9	—	72	—	23	16	16	1	7	9
戸 越1丁目	97	4	—	93	—	16	28	21	3	10	15
2	79	3	—	76	—	12	29	16	1	8	10
3	44	9	—	35	—	3	17	3	3	1	8
4	64	5	—	59	—	9	19	12	1	3	15
5	147	16	—	131	—	16	37	47	—	8	23
6	111	12	—	99	1	17	32	22	3	7	17
豊 町1丁目	55	3	—	52	—	13	24	3	2	2	8
2	44	3	—	41	—	—	21	11	—	1	8
3	27	2	—	25	—	2	7	9	—	2	5
4	42	5	—	37	—	2	15	16	—	—	4
5	48	2	—	46	—	4	15	16	1	2	8
6	99	9	—	90	—	5	36	32	3	6	8
二 葉1丁目	169	13	—	156	—	25	43	52	3	6	27
2	80	6	—	74	—	6	26	20	1	8	13
3	114	11	—	103	—	12	45	24	1	9	12
4	102	16	—	86	—	10	28	24	1	8	15

当区の商店数は10,170あり、そのうち卸売業 1,321 (13.0%)、小売業 8,849 (87.0%) となっており、小売業の内訳をみると、飲食店 3,471 (39.3%)、飲食料品 2,472 (24.3%) その他の小売業 1,326 (14.9%) の順となり、衣食に関係のある、飲食店、飲食料品、その他の小売、織物、衣服、身のまわり品等で全体の93.6%を占めている。

町丁別でみると、大井1丁目 (529)、小山3丁目 (379)、西五反田7丁目 (333)、東大井5丁目 (324)、上大崎2丁目 (323)、西五反田1丁目 (304)、東五反田1丁目 (256)、中延5丁目 (210)、北品川2丁目 (207) の順となっており、大井町・五反田・武蔵小山・目黒・北馬場・荏原町の各駅を中心に商店が数多く集まり、それらが品川区の代表的な商店街であることを示している。

71 地域別，常時従業者規模別商店数，

(昭和47年)

地 域	総 数			1 ~ 2 人			3 ~ 4		
	商店数	常 時 従業者数	年 間 販 売 額	商店数	常 時 従業者数	年 間 販 売 額	商店数	常 時 従業者数	年 間 販 売 額
		人	百万円		人	百万円		人	百万円
総 数	256,821	1,617,943	41,700,801	109,397	186,705	683,086	73,758	250,387	1,395,903
区 部	217,153	1,455,322	40,482,348	89,092	152,910	567,413	62,690	213,031	1,210,579
千代田	9,866	160,539	11,896,668	1,445	2,528	28,073	2,337	8,113	86,586
中 央	15,150	263,807	12,137,075	2,147	3,783	34,608	3,440	12,037	142,870
港 宿	10,532	117,304	6,893,921	2,762	4,766	22,854	2,927	10,026	62,903
新 京	11,998	99,175	1,051,404	4,249	7,286	21,965	3,494	11,934	50,050
文 東	6,564	37,385	426,762	2,608	4,492	16,721	2,046	6,982	36,082
台 東	14,721	118,005	1,736,409	4,446	7,673	36,903	4,222	14,398	107,928
墨 田	8,388	43,087	609,569	3,400	5,898	23,112	2,693	9,154	55,993
江 東	7,413	38,687	600,648	2,971	5,196	21,244	2,324	7,968	52,524
品 川	10,170	50,404	679,910	4,583	7,835	24,836	3,090	10,466	50,382
目 黒	5,653	25,594	182,921	2,636	4,500	14,066	1,720	5,807	26,566
大 田	14,867	65,198	540,895	6,962	11,883	40,071	4,485	15,206	77,409
世 田	10,820	46,032	347,230	5,134	8,960	31,209	3,378	11,477	54,055
洪 谷	7,047	49,205	492,666	2,617	4,509	14,848	2,131	7,259	34,270
中 野	7,267	27,437	171,663	3,671	6,293	19,743	2,228	7,527	30,800
杉 並	8,934	33,794	224,328	4,514	7,771	25,343	2,732	9,207	38,988
豊 島	9,440	54,366	459,874	4,243	7,219	21,414	2,700	9,117	37,717
北 川	8,225	33,524	219,707	4,089	6,951	21,353	2,493	8,396	38,188
荒 川	6,924	26,943	245,662	3,505	5,897	19,160	2,040	6,873	32,267
板 橋	8,279	32,225	246,204	4,460	7,602	24,821	2,271	7,625	34,646
練 馬	8,176	30,080	233,311	4,507	7,798	27,638	2,259	7,562	36,506
足 立	10,134	37,416	355,767	5,556	9,493	30,174	2,883	9,693	48,622
葛 飾	8,622	31,966	197,568	4,565	7,736	23,967	2,470	8,332	36,675
江 戸	7,296	26,119	181,476	3,874	6,589	22,268	2,148	7,256	32,981
所 属 未 定 地	667	7,030	350,711	148	252	1,021	179	616	5,571
市 部	37,143	155,531	184,412	18,758	31,404	108,408	10,404	35,142	174,997
郡 部	1,708	4,810	23,688	1,050	1,623	5,015	440	1,459	6,987
島 部	817	2,280	10,354	497	768	2,251	755	755	3,339

常時従業者数および年間販売額 (東京都)

5 月 1 日)

5 ~ 9			10 ~ 29			30 ~ 49			50 人 以 上		
商店数	常 時 従業者数	年 間 販 売 額	商店数	常 時 従業者数	年 間 販 売 額	商店数	常 時 従業者数	年 間 販 売 額	商店数	常 時 従業者数	年 間 販 売 額
	人	百万円		人	百万円		人	百万円		人	百万円
46,674	293,812	2,703,546	20,461	314,835	4,973,218	3,401	126,867	3,147,566	3,130	445,337	28,797,482
40,692	256,686	2,440,599	18,565	286,325	4,680,238	3,133	116,977	2,993,439	2,981	429,393	28,590,080
2,878	18,808	285,658	2,275	35,967	740,842	469	17,574	499,603	462	77,549	10,255,906
4,820	31,399	507,225	3,169	50,584	1,175,465	720	27,139	960,839	854	138,865	9,316,068
2,717	17,402	170,023	1,508	23,371	474,450	294	10,975	376,260	324	50,764	5,787,430
2,508	15,957	89,198	1,325	20,403	167,245	231	8,531	78,696	191	35,064	644,251
1,253	7,871	64,224	506	7,578	106,975	75	2,823	58,311	76	7,639	144,449
3,484	22,425	263,066	1,981	31,231	513,950	322	11,954	252,831	266	30,324	561,732
1,521	9,541	102,597	598	9,124	199,332	108	3,964	105,968	68	5,406	122,567
1,441	8,986	101,250	535	8,218	187,969	84	3,113	96,778	58	5,206	140,884
1,663	10,296	75,884	671	10,091	153,689	86	3,161	61,643	77	8,555	313,475
883	5,452	35,776	336	5,038	50,819	43	1,535	20,599	35	3,262	35,096
2,461	15,271	113,850	796	11,623	135,280	91	3,411	57,716	72	7,804	116,568
1,704	10,506	69,487	484	7,182	72,540	65	2,407	44,777	55	5,500	78,162
1,423	8,928	52,256	687	10,811	107,671	85	3,130	41,024	104	14,568	242,596
1,007	6,259	40,276	316	4,686	44,476	25	960	15,641	20	1,712	20,728
1,304	8,027	45,247	311	4,598	42,395	44	1,624	30,049	29	2,567	42,306
1,642	10,161	64,679	673	10,280	88,514	99	3,791	31,646	83	13,798	215,904
1,193	7,407	52,795	375	5,546	50,626	47	1,722	25,309	28	3,502	31,437
973	6,088	53,744	361	5,404	84,617	28	1,042	28,486	17	1,639	27,388
1,125	6,930	47,134	343	5,138	55,447	42	1,565	39,263	38	3,365	44,894
1,042	6,467	46,147	295	4,406	50,996	45	1,717	35,392	28	2,130	36,632
1,272	7,826	67,814	342	5,157	75,124	49	1,823	58,024	32	3,424	76,010
1,226	7,550	45,487	300	4,370	38,931	30	1,159	20,298	31 (4,418)	(52,734)	
978	6,005	39,991	248	3,529	36,006	31	1,141	29,707	17 (1,599)	(20,523)	
174	1,124	6,792	130	1,990	26,882	20	716	24,580	16	2,332	285,866
5,724	35,515	252,837	1,841	(27,831)	288,395	268	9,890	154,128	148	15,944 (207,403)	
181	1,129	7,404	36	(599)	4,282	—	—	—	1	—	—
77	482	2,706	19	275	2,058	—	—	—	—	—	—

72 銀行預金額および貸出金額

(単位 百万円)

(各年3月31日)

年 度	本, 支店数	預 金 額			貸 出 金 額			預 貸 率	1 店 当 り	
		残 高	年間増減率	%	残 高	年間増減率	%		預 金 額	貸 出 金 額
昭 和 43 年	40	231,243	25.4		140,745	26.3	60.8	5,781	3,519	
44	39	264,674	14.5		164,762	17.1	62.3	6,787	4,225	
45	39	296,194	11.9		189,024	14.7	63.8	7,595	4,847	
46	39	376,760	27.2		241,053	27.5	64.0	9,661	6,181	
47	38	471,457	25.1		313,338	30.0	66.5	12,407	8,246	

73 地域別銀行数と預金額および貸出金額 (東京都)

(単位 百万円)

(昭和48年3月31日)

地 域	本, 支店数	預 金 額			貸 出 金 額			預 貸 率	1 店 当 り	
		残 高	年間増減率	%	残 高	年間増減率	%		預 金 額	貸 出 金 額
總 数	1,096	25,250,683	25.3		27,430,255	23.2	108.6	23,039	25,028	
区 部	970	24,265,858	25.1		26,957,681	22.9	111.1	25,016	27,791	
千 代 田	94	8,336,883	20.5		12,581,430	18.4	150.9	88,690	133,845	
中 央	166	7,265,680	30.9		8,313,893	23.1	114.4	43,769	50,084	
港 区	58	1,589,609	28.9		1,300,377	29.5	81.8	27,407	22,420	
新 宿	64	897,155	29.5		693,854	36.0	77.3	14,018	10,841	
文 京	17	235,875	21.9		135,246	36.9	57.3	13,875	7,956	
台 東	66	795,624	21.4		669,597	31.0	84.2	12,055	10,145	
墨 田	30	364,520	16.6		312,279	28.0	85.7	12,151	10,409	
江 東	24	276,533	19.7		217,797	25.8	78.8	11,522	9,075	
品 川	38	471,457	25.1		313,338	30.0	66.5	12,407	8,246	
目 黒	23	191,383	26.2		87,628	35.0	45.8	8,321	3,810	
大 田	46	493,572	18.9		361,513	30.6	73.2	10,730	7,859	
世 谷	49	391,374	26.5		163,149	45.6	41.7	7,987	3,330	
渋 谷	31	469,668	26.5		343,976	31.0	73.2	15,151	11,096	
中 野	22	196,483	22.3		89,436	34.1	45.5	8,931	4,065	
杉 並	39	328,023	29.5		124,609	47.0	38.0	8,411	3,195	
豊 島	47	560,510	27.8		467,860	42.8	83.5	11,926	9,954	
北 区	27	239,033	20.9		142,854	29.4	59.8	8,853	5,291	
荒 川	14	137,174	19.6		94,655	30.8	69.0	9,798	6,761	
板 橋	27	260,858	23.7		161,760	34.3	62.0	9,661	5,991	
練 馬	24	204,299	30.1		89,897	51.3	44.0	8,512	3,746	
足 立	23	192,824	22.3		94,191	32.7	48.8	8,384	4,095	
葛 飾	25	221,160	24.4		123,376	32.9	55.8	8,846	4,935	
江 戸	16	146,161	24.9		74,966	38.8	51.3	9,135	4,685	
市 部	124	978,313	32.2		469,948	47.4	48.0	7,890	3,790	
郡 部	2	6,512	30.5		2,626	13.8	40.3	3,256	1,313	

74 信用金庫預金額および貸出金額

(単位 百万円)

(各年3月31日)

年 度	本、支店数	預 金 額			貸 出 金 額			預 貸 率	1 店 当 り	
		残 高	年間増減率	%	残 高	年間増減率	%		預 金 額	貸 出 金 額
昭 和 43 年	17	62,529	10.5	%	46,142	10.3	%	73.8	3,678	2,714
44	17	72,246	15.5		53,608	16.2		74.2	4,250	3,153
45	17	82,663	14.4		59,476	10.9		71.9	4,863	3,499
46	17	94,601	14.4		66,922	12.5		70.7	5,565	3,937
47	17	110,716	17.0		85,531	27.8		77.3	6,513	5,031

75 地域別信用金庫数と預金額および貸出金額 (東京都)

(単位 百万円)

(昭和48年3月31日)

地 域	本、支店数	預 金 額			貸 出 金 額			預 貸 率	1 店 当 り	
		残 高	年間増減率	%	残 高	年間増減率	%		預 金 額	貸 出 金 額
総 数	486	2,705,951	20.7	%	2,301,506	26.5	%	85.1	5,568	4,736
区 部	424	2,398,088	19.8		2,047,840	25.4		85.4	5,656	4,830
千代田	13	84,046	14.6		85,856	18.4		102.2	6,465	6,604
中 央	21	91,484	18.0		91,928	19.2		100.5	4,356	4,378
港	16	130,712	18.9		119,551	21.1		91.5	8,170	7,472
新 宿	23	139,434	23.5		125,374	26.9		89.9	6,062	5,451
文 京	6	32,628	16.8		26,502	18.0		81.2	5,438	4,417
台 東	26	155,224	18.3		135,670	22.0		87.4	5,970	5,218
墨 田	16	86,384	18.6		72,048	22.9		83.4	5,399	4,503
江 東	12	56,656	16.0		48,292	19.2		85.2	4,721	4,024
品 川	17	110,716	17.0		85,531	27.8		77.3	6,513	5,031
目 黒	13	67,079	17.5		54,397	22.6		81.1	5,160	4,184
大 田	27	175,007	15.6		159,119	30.8		90.9	6,482	5,893
世 田 谷	27	126,633	22.9		99,680	27.3		78.7	4,690	3,692
淡 谷	13	89,189	17.2		72,814	23.1		81.6	6,861	5,601
中 野	18	79,953	18.2		63,678	21.0		79.6	4,442	3,538
杉 並	22	78,155	28.9		64,420	33.5		82.4	3,553	2,928
豊 島	14	135,417	20.8		113,948	24.1		84.1	9,673	8,139
北	14	112,535	14.7		89,078	17.8		79.2	8,038	6,363
荒 川	10	95,346	15.2		81,724	19.2		85.7	9,535	8,172
板 橋	25	157,756	22.5		139,833	31.1		88.6	6,310	5,593
練 馬	14	69,272	26.2		59,342	38.5		85.7	4,948	4,239
足 立	25	108,863	23.3		84,406	30.8		77.5	4,355	3,376
葛 飾	27	104,640	26.3		84,694	29.5		80.9	3,876	3,137
江 戸 川	25	110,959	25.4		89,955	37.0		81.9	4,438	3,598
市 部	58	290,635	28.8		240,323	35.8		82.7	5,011	4,144
郡 部	4	17,228	27.3		13,343	29.2		77.4	4,307	3,336

76 郵便貯金状況

(単位 百万円)

(各年3月31日)

年 度	預 入 金 額	払 戻 金 額	差 引 増 減 金 額	増 減 高 累 計 金 額
昭 和 43 年	20,331	16,558	3,773	19,574
44	24,073	19,609	4,463	24,037
45	27,510	22,643	4,867	28,904
46	31,850	25,530	6,320	35,224
47	39,975	32,184	7,791	43,015

77 地域別郵便貯金状況 (東京都)

(単位 百万円)

(昭和48年3月31日)

地 域	預 入 金 額	払 戻 金 額	差 引 増 減 金 額	増 減 高 累 計 金 額
総 数	1,113,999	880,024	233,974	1,128,507
区 部	900,401	716,172	184,229	917,958
千代田	48,741	38,859	9,881	41,760
中 央	27,075	21,187	5,888	27,042
港 区	37,372	29,630	7,742	39,042
新宿	43,976	35,210	8,766	44,322
文京	32,379	25,780	6,600	34,274
台東	32,705	25,775	6,931	36,327
墨田	23,472	18,823	4,649	27,890
江東	29,294	23,096	6,197	32,065
品川	39,975	32,184	7,791	43,015
目黒	27,390	21,876	5,514	28,702
大田	74,222	60,260	13,961	75,001
世田谷	67,260	52,744	14,516	65,306
渋谷	34,154	27,833	6,321	32,700
中野	31,183	25,020	6,163	32,517
杉並	49,079	38,474	10,605	46,650
豊島	34,349	27,830	6,519	33,934
北 区	42,132	33,416	8,717	45,270
荒川	23,635	18,843	4,791	28,599
板橋	37,967	30,180	7,787	39,540
練馬	41,073	32,143	8,930	36,973
足立	49,071	38,798	10,272	50,014
葛 飾	38,662	30,676	7,985	41,023
江 戸	35,233	27,530	7,703	35,992
市 部	198,755	152,233	46,522	196,695
郡 部	14,842	142,540	3,224	13,855

注) 本表計数は、郵便局窓口における取扱高を昭和48年3月末における郵便局の所在地の行政区画にしたがい分類し、とりまとめたものである。