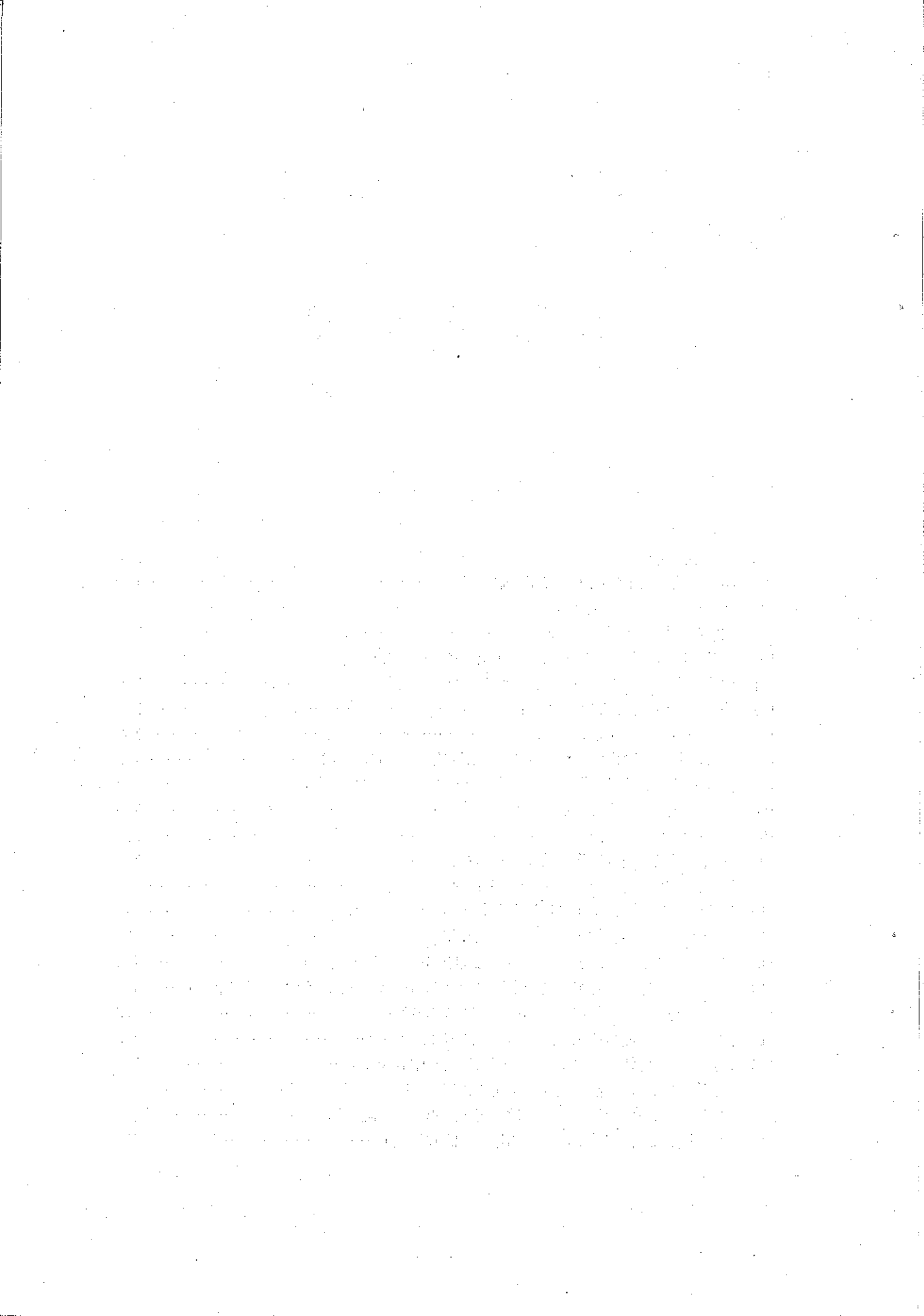


8. 区民・厚生

— 目 次 —

96	区民相談（昭44年～昭48年）	167
97	結婚相談所利用状況（昭44年～昭48年）	167
98	法律相談（昭44年～昭48年）	167
99	住宅建築相談（昭45年～昭48年）	168
100	公益質屋の貸付および弁済状況（昭43年度～昭47年度）	168
101	生業資金貸付および弁済状況（昭43年度～昭47年度）	168
102	扶助費支出状況（昭43年度～昭47年度）	168
103	保育園措置状況（昭44年～昭48年）	169
104	保護の開始、廃止世帯および人員（昭43年度～昭47年度）	169
105	保護の種類別被保護世帯および人員（昭43年度～昭47年度）	170
106	私立保育園利用状況（昭48年）	170
107	区立保育園利用状況（昭48年）	172
108	拠出制国民年金被保険者数（昭47年度）	173
109	国民年金保険料検認件数（昭43年度～昭47年度）	173
110	拠出制年金給付状況（受給権者数）（昭43年度～昭47年度）	174
111	福祉年金受給権者数（昭43年度～昭47年度）	174
112	母子および準母子福祉年金支給状況（昭43年度～昭47年度）	174
113	老令年金・通算老令年金受給権者数および給付状況（昭46年度～昭47年度）	174
114	老令福祉年金支給状況（昭43年度～昭47年度）	175
115	障害福祉年金支給状況（昭43年度～昭47年度）	175
116	国民年金適用状況（東京都）（昭43年度～昭47年度）	175
117	国民健康保険加入被保険者状況（昭43年度～昭47年度）	176
118	国民健康保険療養給付費の給付状況（昭43年度～昭47年度）	176
119	国民健康保険料収納状況（昭43年度～昭47年度）	176



96 区 民 相 談

年および区分	総 数	面接相談	電話相談	区 分	総 数	面接相談	電話相談
昭和44年	3,593	1,303	2,290	福祉	57	14	43
45	2,579	1,212	1,367	住民記録	46	9	37
46	3,097	1,341	1,756	金銭貸借	39	22	17
47	4,024	1,101	2,923	厚生	30	2	28
48	3,773	1,027	2,746	清掃	25	2	23
土地	405	233	172	建築	19	3	16
家屋	369	238	131	年金	18	2	16
税金	260	21	239	経済	14	2	12
相続	250	120	130	土木	13	1	12
労働	199	12	187	公害	13	2	11
家族関係	119	65	54	国保	6	1	5
離婚	117	79	38	教育	6	1	5
上下水道	95	14	81	保健	6	—	6
戸籍	80	30	50	その他	1,587	154	1,433

97 結 婚 相 談 所 利 用 状 況

年 次	申 込 者 数			相 談 件 数			紹 介	問 合 せ	成 立	そ の 他
	総 数	男	女	総 数	男	女				
昭和44年	319	180	139	2,497	1,358	1,139	154	—	29	715
45	294	168	126	1,775	1,026	749	160	1,151	22	444
46	273	153	120	1,576	951	625	136	1,089	26	422
47	305	177	128	1,719	1,007	712	138	1,092	20	354
48	256	160	96	1,650	989	661	124	865	21	309

98 法 律 相 談

年 次	総 数	土 地	家 屋	刑 事 刑 罰	金 銭	人 権	戸 籍	相 続	婚 姻 離 婚	親 子 扶 養	農 地	登 記	勞 働	そ の 他
昭和44年	730	243	175	3	59	1	4	109	43	16	7	5	—	65
45	747	242	250	1	73	1	4	82	20	6	—	16	4	48
46	754	260	216	—	90	—	4	84	33	13	—	7	5	42
47	907	249	292	1	86	3	4	86	61	10	3	10	3	99
48	921	305	258	6	31	1	5	126	48	14	4	8	1	114

99 住 宅 建 築 相 談

年 次	総 数	建築基準法	都市計画	違反建築	融 資	都営住宅	公団公社等	借地、 借家賃	借地、 借家賃	日 照 其 他
昭和45年	449	232	6	10	73	49	16	2		61
46	639	190	20	22	75	197	14	30		91
47	2,141	858	19	34	159	565	23	151		332
48	2,781	1,229	17	62	277	475	28	235		458

100 公益質屋の貸付および弁済状況

(単位 円)

年 度	貸 付		弁 済		流 質		利 子
	口 数	金 額	口 数	金 額	口 数	金 額	
昭 和 43 年	6,529	24,397,050	6,719	24,444,650	177	306,350	2,573,969
44	5,528	23,361,100	5,643	23,620,100	184	341,800	2,478,144
45	4,561	21,448,150	4,620	21,104,700	149	319,550	2,242,539
46	4,400	23,660,800	4,454	23,340,400	111	250,350	2,465,268
47	3,456	20,534,850	3,593	20,924,350	129	415,000	2,226,878

101 生業資金貸付および弁済状況

(単位 円)

年 度	貸 付		返 還 金		
	口 数	金 額	総 額	元 金	利 子
昭 和 43 年	253	28,890,000	17,110,824	15,923,633	1,187,191
44	246	38,700,000	22,339,769	20,718,419	1,621,350
45	204	40,750,000	25,678,029	23,720,832	1,957,197
46	246	51,800,000	33,908,608	31,466,745	2,441,863
47	179	43,790,000	38,567,519	35,920,030	2,647,489

102 扶 助 費 支 出 状 況

(単位 円)

年 度	総 額	生活扶助	住宅扶助	教育扶助	医療扶助	出産扶助	生業扶助	葬祭扶助
昭 和 43 年	484,002,684	156,501,199	43,991,379	5,420,386	276,846,190	—	557,520	686,010
44	515,049,941	164,855,223	44,237,014	5,247,733	299,543,395	—	490,280	676,296
45	563,420,138	168,370,620	44,436,210	5,948,665	343,679,434	8,200	337,610	639,399
46	660,607,296	200,754,741	49,603,512	6,641,577	402,579,680	—	88,000	939,786
47	861,926,284	251,188,105	61,917,188	7,319,118	540,217,489	—	127,670	1,156,714

103 保育園措置状況

(単位 人)

年および月次	申請受理		措置			入所率 %
	件数	人員	総数	入所決定	却下, 取り下げ	
昭和 44 年	2,246	2,270	1,893	897	996	47.4
45	2,359	2,407	2,008	891	1,117	44.4
46	2,758	3,076	2,731	1,179	1,552	43.2
47	2,872	3,319	2,884	1,074	1,810	37.2
48	2,747	3,304	3,566	1,195	2,371	33.5
1 月	409	487	271	19	252	7.0
2	172	205	210	10	200	4.7
3	264	315	728	591	137	81.1
4	239	339	375	100	275	26.6
5	238	272	342	135	207	39.4
6	225	255	407	185	222	45.4
7	144	171	194	24	170	12.3
8	141	148	222	15	207	6.7
9	222	252	99	35	64	35.3
10	287	340	461	43	418	9.3
11	227	296	222	14	208	6.3
12	179	224	35	24	11	68.5

注) 入所率は措置の総数に対する入所決定者の割合である。

104 保護の開始, 廃止世帯および人員

年度および月次	申請件数	取り下げ 件数	却下件数	保護開始		保護廃止	
				決定		世帯	人員
				世帯	人員		
昭和 43 年	627	65	34	521	820	503	1,040
44	608	93	12	464	738	549	893
45	543	65	19	452	724	491	828
46	611	63	3	534	879	447	690
47	708	81	11	588	951	488	823
4 月	45	6	—	50	70	33	58
5	49	8	2	43	67	41	78
6	53	4	2	40	68	52	88
7	70	7	—	47	83	40	66
8	94	9	—	56	97	32	60
9	63	7	—	66	118	44	83
10	49	7	—	51	81	39	53
11	60	8	—	53	83	38	50
12	60	7	2	49	77	43	71
1	51	5	4	29	44	41	60
2	57	7	—	47	71	28	52
3	57	6	1	57	92	57	104

105 保護の種類別被

年度および月	現に保護を受けた世帯、人員		総 数		生活扶助		住宅扶助	
	世帯	人員	世帯	人員	世帯	人員	世帯	人員
昭和43年	17,449	33,114	37,853	67,436	12,682	26,731	9,451	19,685
44	17,106	28,499	37,031	63,213	11,905	22,978	9,133	18,372
45	16,128	26,091	34,341	56,638	10,861	20,426	8,562	16,811
46	16,699	26,689	35,011	57,025	11,196	20,686	9,036	17,426
47	17,934	28,456	37,508	60,602	11,900	21,952	9,855	18,932
4月	1,447	2,304	3,081	5,048	964	1,799	791	1,521
5	1,457	2,336	3,140	5,183	967	1,807	806	1,561
6	1,455	2,309	3,074	4,918	956	1,777	788	1,521
7	1,450	2,297	3,048	4,865	958	1,754	782	1,502
8	1,465	2,327	3,050	5,013	960	1,768	787	1,523
9	1,500	2,387	3,166	5,149	991	1,834	833	1,597
10	1,508	2,387	3,139	5,080	1,005	1,850	834	1,613
11	1,522	2,414	3,203	5,157	1,015	1,873	839	1,612
12	1,533	2,443	3,099	4,960	1,019	1,885	847	1,627
1	1,519	2,404	3,098	4,946	1,007	1,852	842	1,603
2	1,524	2,402	3,150	5,054	1,018	1,862	843	1,606
3	1,554	2,446	3,260	5,229	1,040	1,891	863	1,646

注) 総数の中には一世帯で2種類以上の扶助を受けている場合も含まれる。

106 私立保育

(昭和)

月次	総 数			緑の家保育園			戸越愛育園			東戸越保育園		
	総数	乳児	幼児	総数	乳児	幼児	総数	乳児	幼児	総数	乳児	幼児
定員	587	101	486	98	25	73	40	—	40	70	22	48
1月	520	79	441	98	28	70	39	—	39	69	25	44
2	520	78	441	98	28	70	39	—	39	69	25	44
3	517	78	439	98	28	70	39	—	39	67	24	43
4	517	77	440	98	28	70	39	—	39	69	23	46
5	580	106	474	98	28	70	39	—	39	69	23	46
6	579	105	474	98	28	70	39	—	39	69	23	46
7	579	105	474	98	28	70	39	—	39	69	23	46
8	579	105	474	98	28	70	39	—	39	68	23	45
9	579	105	474	98	28	70	39	—	39	68	23	45
10	576	104	472	98	28	70	39	—	39	68	22	46
11	578	104	474	98	28	70	39	—	39	68	22	46
12	578	104	474	98	28	70	39	—	39	68	22	46

注) 1 乳児は0歳~2歳、幼児は3歳~5歳である。

2 昭和48年5月1日に、どんぐり保育園開園。

保護世帯および人員

教育扶助		医療扶助		出産扶助		生業扶助		葬祭扶助	
世帯	人員	世帯	人員	世帯	人員	世帯	人員	世帯	人員
2,744	4,398	12,867	16,513	—	—	40	40	69	69
2,279	3,716	13,620	18,051	—	—	39	40	55	56
1,984	3,261	12,867	16,068	1	1	27	27	44	44
1,898	3,029	12,817	15,820	—	—	10	10	54	54
1,965	3,258	13,720	16,392	—	—	13	13	55	55
166	274	1,157	1,451	—	—	—	—	3	3
165	273	1,197	1,537	—	—	2	2	3	3
160	268	1,163	1,345	—	—	2	2	5	5
160	269	1,141	1,333	—	—	—	—	7	7
161	267	1,137	1,450	—	—	1	1	4	4
168	278	1,169	1,435	—	—	—	—	5	5
162	268	1,136	1,347	—	—	—	—	2	2
164	270	1,179	1,396	—	—	1	1	5	5
167	277	1,061	1,166	—	—	—	—	5	5
162	271	1,079	1,212	—	—	2	2	6	6
164	272	1,122	1,311	—	—	—	—	3	3
166	271	1,179	1,409	—	—	5	5	7	7

園利用状況

48年)

宝保保育園			白羊保育園			石井保育園			豊泉保育園			どんぐり保育園		
総数	乳児	幼児	総数	乳児	幼児	総数	乳児	幼児	総数	乳児	幼児	総数	乳児	幼児
75	—	75	92	22	70	84	4	80	68	—	68	60	28	32
72	—	72	92	22	70	82	4	78	68	—	68	—	—	—
72	—	72	92	22	70	82	4	78	68	—	68	—	—	—
71	—	71	92	22	70	82	4	78	68	—	68	—	—	—
71	—	71	90	21	69	82	5	77	68	—	68	—	—	—
71	—	71	92	22	70	83	5	78	68	—	68	60	28	32
71	—	71	92	22	70	82	4	78	68	—	68	60	28	32
71	—	71	92	22	70	82	4	78	68	—	68	60	28	32
72	—	72	92	22	70	82	4	78	68	—	68	60	28	32
72	—	72	92	22	70	82	4	78	68	—	68	60	28	32
72	—	72	90	22	68	81	4	77	68	—	68	60	28	32
72	—	72	92	22	70	81	4	77	68	—	68	60	28	32
72	—	72	92	22	70	81	4	77	68	—	68	60	28	32

107 区立保育園利用状況

(単位 人)

(昭和 48 年)

保 育 園 名 分			定 員	延 人 員	保 育 園 名 分			定 員	延 人 員	保 育 園 名 分			定 員	延 人 員
総 数	総 数		2,386	26,412	西 中 延	総 数		110	1,288	東 五 反 田	総 数		72	794
	乳 児		732	7,762		乳 児		36	420		乳 児		27	285
	幼 児		1,654	18,650		幼 児		74	868		幼 児		45	509
品 川	総 数		100	1,184	西 品 川	総 数		75	879	南 ゆ た か	総 数		100	1,189
	乳 児		15	180		乳 児		25	292		乳 児		30	351
	幼 児		85	1,004		幼 児		50	587		幼 児		70	838
大 井	総 数		100	1,187	東 大 井	総 数		100	1,182	南 大 井	総 数		100	1,190
	乳 児		25	292		乳 児		30	360		乳 児		30	339
	幼 児		75	895		幼 児		70	822		幼 児		70	851
荏 原	総 数		115	1,387	西 五 反 田	総 数		81	920	八 ッ 山	総 数		75	885
	乳 児		25	291		乳 児		24	268		乳 児		15	179
	幼 児		90	1,096		幼 児		57	652		幼 児		60	706
ゆ た か	総 数		80	918	一 本 橋	総 数		100	1,161	東 品 川	総 数		110	1,317
	乳 児		16	194		乳 児		30	351		乳 児		40	478
	幼 児		64	724		幼 児		70	810		幼 児		70	839
三 ッ 木	総 数		40	381	清 水 台	総 数		85	997	源 氏 前	総 数		100	1,186
	乳 児		40	309		乳 児		17	204		乳 児		30	341
	幼 児		—	72		幼 児		68	793		幼 児		70	845
西 大 井	総 数		100	1,169	東 中 延	総 数		90	1,052	旗 の 台	総 数		100	1,179
	乳 児		40	363		乳 児		30	348		乳 児		30	343
	幼 児		60	806		幼 児		60	704		幼 児		70	836
中 延	総 数		120	1,373	滝 王 子	総 数		80	953	小 山 台	総 数		100	653
	乳 児		40	468		乳 児		20	244		乳 児		30	197
	幼 児		80	905		幼 児		60	709		幼 児		70	456
北 品 川	総 数		90	697	二 葉	総 数		63	744	中 原	総 数		100	547
	乳 児		30	182		乳 児		27	305		乳 児		30	178
	幼 児		60	515		幼 児		36	439		幼 児		70	369

注) 小山台保育園は6月1日, 中原保育園は8月1日開園。

108 拠出制国民年金被保険者数

(単位:人)

(昭和47年度)

月次	現在数	増					減								
		総数	取得	転入	種別変更	不在判明	総数	喪失	転出	死亡	任意脱退	資格取消	番号取消	種別変更	不在被者
総数	84,224	9,763	4,875	4,086	39	763	10,645	2,455	6,284	255	—	79	190	39	1,343
4月	84,577	316	32	277	2	5	753	123	589	17	—	7	15	2	—
5	83,838	1,062	522	522	3	15	1,801	240	567	30	—	5	21	3	935
6	83,622	918	592	305	9	12	1,134	243	812	38	—	4	27	9	1
7	84,117	947	560	366	3	18	452	214	197	14	—	4	20	3	—
8	83,460	556	253	290	3	10	1,213	213	944	20	—	8	19	3	6
9	83,457	746	471	262	1	12	755	183	534	12	—	8	16	1	1
10	82,377	364	42	305	2	15	1,458	172	889	19	—	8	14	2	354
11	82,473	776	473	293	1	9	680	248	390	18	—	10	10	1	3
12	82,775	694	386	283	8	17	400	178	184	16	—	6	6	8	2
1	82,539	526	352	167	1	6	762	130	584	12	—	8	25	1	2
2	83,143	915	677	222	2	14	311	105	136	23	—	—	11	1	35
3	84,224	1,943	515	794	4	630	926	406	458	36	—	11	6	5	4

109 国民年金保険料検認件数

年	度	検認対象月数	検認実施月数 (現金前納を含む)	検認率
昭和	43年	944,451	677,252	71.7%
	44	909,201	642,494	70.7
	45	904,935	655,790	72.4
	46	806,930	613,963	76.1
	47	795,472	631,047	79.3

110 拠出制年金給付状況（受給権者数）

（単位 人）

年 度	障 害		母 子	準 母 子	遺 子	寡 婦	計	死亡一時金
	1 級	2 級						
昭 和 43 年	13	5	179	—	14	—	211	135
44	14	10	183	—	14	—	221	137
45	22	13	196	—	10	—	241	166
46	26	13	208	—	11	6	264	153
47	26	14	222	—	11	17	290	140

111 福祉年金受給権者数

（単位 人）

年 度	総 数	老 令	障 害	母 子	準 母 子
昭 和 43 年	5,969	5,385	507	77	—
44	6,808	6,245	508	55	—
45	7,324	6,803	479	42	—
46	7,913	7,417	469	27	—
47	8,657	8,149	495	13	—

112 母子および準母子福祉年金支給状況

（単位 人）

年 度	総 数	全部支給	一部支給 (公年)	全 部 支 給 停 止					
				公 年	本 人	扶 養	併 給	その他	小 計
昭 和 43 年	77	59	2	4	12	—	—	—	16
44	55	40	1	3	10	—	—	1	14
45	42	34	—	3	4	1	—	—	8
46	27	25	—	1	1	—	—	—	2
47	13	13	—	—	—	—	—	—	—

113 老令年金，通算老令年金受給権者数および給付状況

年 度	老 令 年 金		通 算 老 令 年 金	
	件 数	年 金 額	件 数	年 金 額
昭 和 46 年	424	24,721,156 円	4	90,240 円
47	1,056	61,583,854	26	521,540

114 老令福祉年金支給状況

(単位 人)

年 度	総 数	全部支給	一 部 停 止			全 部 支 給 停 止						
			公 年	夫 婦	小 計	公 年	本 人	配偶者	扶 養	併 給	その他	小 計
昭和43年	5,385	2,942	198	644	842	157	231	52	1,155	5	1	1,601
44	6,245	4,137	239	—	239	365	301	64	1,135	4	—	1,869
45	6,803	4,336	247	—	247	576	356	65	1,217	6	—	2,220
46	7,417	5,185	10	—	10	865	404	50	893	8	2	2,222
47	8,149	5,928	15	—	15	985	387	40	771	21	2	2,206

115 障害福祉年金支給状況

(単位 人)

年 度	総 数	全部支給	一部支給 (公年)	全 部 支 給 停 止							
				公 年	本 人	配偶者	扶 養	併 給	その他	小 計	
昭和43年	507	414	3	6	43	3	33	3	2	90	
44	508	408	2	7	45	3	39	3	1	98	
45	479	370	1	7	54	3	39	4	1	108	
46	469	364	1	7	54	1	35	5	2	104	
47	495	401	1	8	50	1	25	7	2	93	

116 国民年金適用状況 (東京都)

(単位 人)

(各年3月31日)

年 度	推定強制 被保険者	被 保 険 者					保険料免除 被保険者
		総 数	強制適用	高令任意 加入者	高令任意 加入者特例	若年任意 加入者	
昭和43年	1,852,299	2,070,925	1,757,418	73,945	—	239,562	75,778
44	1,923,762	2,162,637	1,817,345	73,342	9,882	262,068	106,271
45	1,984,269	2,283,115	1,885,005	73,443	37,243	287,424	84,015
46	1,985,922	2,291,048	1,941,224	4	36,476	313,344	84,996
47	1,988,587	2,359,722	1,959,946	—	35,721	364,055	86,168

117 国民健康保険加入被保険者状況

(各年3月31日)

年度および月次	国保加入 世帯数	被 保 険 者 数			一世帯当り 被保険者数	国保加入割合	
		総 数	世 帯 主	家 族		世 帯 数	被保険者数
昭和43年	42,588	110,958	44,966	65,992	2.61	28.85	28.12
44	47,597	114,473	45,239	69,234	2.41	30.30	29.33
45	47,721	114,283	45,387	68,896	2.39	30.72	29.40
46	49,799	118,362	47,617	70,745	2.38	32.37	31.14
47	50,228	119,262	47,923	71,339	2.37	33.09	31.97
47年4月	49,791	118,148	47,637	70,511	2.37	32.36	31.20
5	49,576	117,663	47,416	70,247	2.37	31.85	30.93
6	49,639	117,733	47,467	70,266	2.37	31.87	30.99
7	49,691	117,846	47,500	70,346	2.37	31.97	31.08
8	49,840	118,224	47,640	70,584	2.37	32.19	31.29
9	50,019	118,644	47,800	70,844	2.37	32.43	31.46
10	50,139	118,786	47,874	70,912	2.37	32.57	31.55
11	49,962	118,551	47,697	70,854	2.37	32.50	31.54
12	49,912	118,492	47,646	70,846	2.37	32.59	31.59
48年1月	50,122	119,135	47,843	71,292	2.38	32.86	31.81
2	50,278	119,390	47,985	71,405	2.37	33.04	31.94
3	50,228	119,262	47,923	71,339	2.37	33.09	31.97

118 国民健康保険療養給付費の給付状況

(単位 円)

年 度	件 数	日 数	費 用 額				受診率	1 件 当 り	
			総 額	保険者負担分	一部負担分	他法負担分		費用額	日 数
昭和43年	556,798	2,497,174	1,728,387,143	1,198,492,959	502,001,086	27,893,098	499.54	3,104	4.5
44	593,685	2,643,305	2,033,882,574	1,415,098,890	590,381,534	28,402,150	515.71	3,426	4.5
45	624,039	2,716,354	2,452,774,705	1,703,999,086	714,768,106	34,007,513	537.50	3,930	4.4
46	645,665	2,737,840	2,698,238,185	1,872,624,972	782,469,521	43,143,692	548.48	4,179	4.2
47	674,868	2,779,189	3,344,043,164	2,321,410,864	939,549,804	83,082,496	569.56	4,955	4.1

119 国民健康保険料収納状況

年度および区分	金 額	平均被保険者数
昭和43年度調定	円 373,003,145	111,158
44 //	412,460,179	113,180
45 //	453,901,113	116,101
46 //	542,257,845	117,720
47 //	638,669,412	118,489
収 納 率	591,904,439 92.68%	—