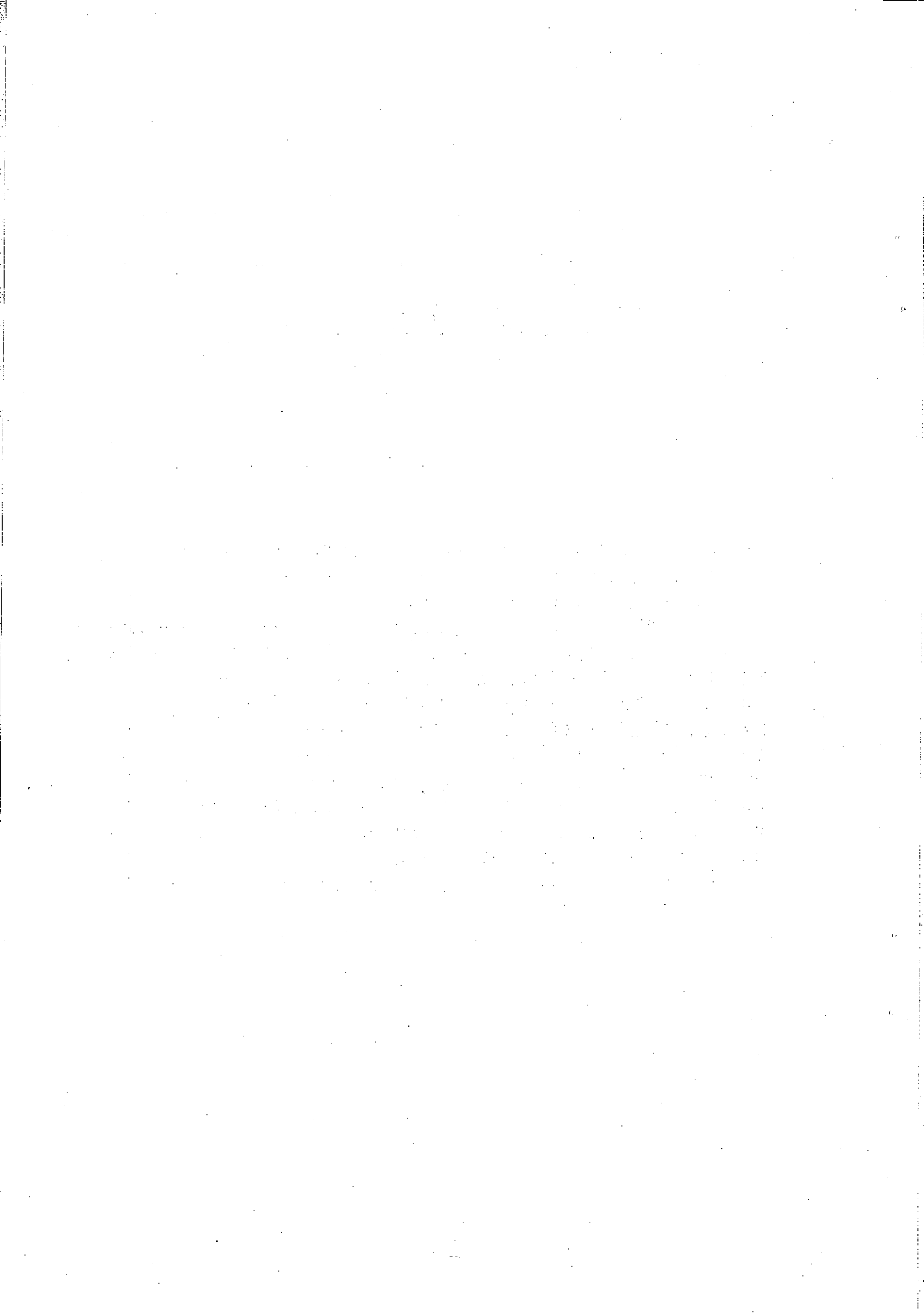


9. 保健・衛生・公害

— 目 次 —

120	定期結核健康診断予防接種（B・C・G）受診状況（昭44年度～昭48年度）……	179
121	定期予防接種受診状況（昭48年度）……	179
122	老人健康診査実施状況（昭46年度～昭48年度）……	180
123	母子健康手帳交付状況（昭44年度～昭48年度）……	180
124	病院・診療所数，診療科目数および歯科診療所数（昭44年～昭48年）……	181
125	年令階層別伝染病および食中毒患者数（昭44年～昭48年）……	181
126	地域別医療施設数（東京都）（昭47年12月31日）……	182
127	環境・食品衛生施設数（昭44年度～昭48年度）……	183
128	ふん尿の作業状況（昭44年～昭48年）……	183
129	ごみ，もえがらの作業状況（昭44年～昭48年）……	183
130	地域別公害苦情，陳情受付および処理件数（23区）（昭47年度）……	184
131	月別公害苦情，陳情受付および処理件数（東京都）（昭46年度～昭47年度）……	184
132	月別公害苦情，陳情受付および処理件数（昭47年～昭48年）……	185
133	月別降下ばいじん量（昭47年～昭48年）……	186



120 定期結核健康診断予防接種（B・C・G）受診状況

（単位 人）

年度 お健 よび 所	ツ 反 応			B・C・G 接 種 者 数	問 接 撮 影 数	直 接 撮 影 数	断 層 撮 影 数	か く た ん 検 査 者 数	血 沈 検 査 数	再 度 検 診 数
	被 注 射 者 数	被 判 定 者 数	陽 性 者 数							
昭和44年	11,542	11,162	901	9,381	13,925	275	10	25	230	—
45	10,748	10,475	1,180	7,924	11,441	237	22	10	199	—
46	10,386	10,033	1,129	7,747	10,843	347	24	12	288	3
47	11,042	10,695	1,367	8,127	11,048	298	16	17	207	—
48	10,643	10,327	2,193	6,598	8,172	174	4	12	96	—
品川	5,415	5,212	796	3,543	2,358	40	—	1	36	—
荏原	5,228	5,115	1,397	3,055	5,814	134	4	11	60	—

121 定期予防接種受診状況

（昭和48年度）

保 健 所	種 痘			ジフテリア咳風		ジフテリア		急性灰白髄炎	
	第1期	第2期	第3期	第1期	第2期	第3期	第4期	第1回	第2回
	{47.4.1~ 48.3.31 の出生者}	{49.4 小学校入 学予定者}	{49.3 小学校卒 業予定者}	{47.1.1~ 48.6.30 の出生者}	{47.7~ 47.12 第1期完 了者}	{49.4 小学校入 学予定者}	{49.3 小学校卒 業予定者}	{47.7.1~ 48.6.30 の出生者}	{47.1.1~ 47.12.31 の出生者}
総 数	4,356	3,996	3,698	13,754	2,239	3,773	3,673	6,409	5,322
品川	2,110	2,127	1,878	6,865	1,070	2,024	1,866	3,313	2,669
荏原	2,246	1,869	1,820	6,889	1,169	1,749	1,807	3,096	2,653

122 老人健康診査実施状況

年 度 お 師 よ び 会	対 象 人 員	受 診 状 況			要 療 養 人 員	要 療 養 の 傷 病 内 容														
		一 般 診 検 査 員	要 検 査 精 査 人 員	精 密 診 検 査 員		全 結 核	悪 性 新 生 物	糖 尿 病	脳 血 管 疾 患	神 経 痛 お よ び 炎	心 疾 患	高 血 圧 性 疾 患	胃 ・ 十 二 指 腸 潰 瘍 お よ び 胃 腸 炎	腎 炎 お よ び ネ フ ロ ー シ ス	関 接 炎 お よ び リ ウ マ チ	肝 疾 患	血 液 疾 患	眼 疾 患	そ の 他	
昭和46年	23,100	6,343	2,778	2,059	3,273	132	18	330	...	196	...	2,261	...	67	126	92	289	
47	23,479	6,669	3,403	3,263	3,634	92	18	535	...	192	...	2,295	...	106	71	68	651	
48	25,100	6,540	4,117	3,938	4,895	117	25	630	405	383	1,358	3,548	618	195	206	328	265	79	572	
品 川	13,270	3,258	2,810	2,745	2,754	83	21	448	274	253	1,033	1,971	404	129	126	257	169	62	172	
荏 原	11,830	3,282	1,307	1,193	2,141	34	4	182	131	130	325	1,577	214	66	80	71	96	17	400	

123 母子健康手帳交付状況

年 度	総 数	妊 娠 届	出 生 後	多 産 児	再 交 付
昭 和 44 年	8,678	8,472	60	31	115
45	8,419	8,238	62	22	97
46	8,160	7,968	51	12	129
47	8,192	7,971	50	29	142
48	7,288	7,054	39	27	168

124 病院・診療所数，診療科目数および歯科診療所数

(各年12月31日)

年次	病診院お療よび所	診療科目																			歯科診療所			
		総数	内科	小児科	外科	整形外科	脳神経外科	精神科	神経科	消化器科	呼吸器科	循環器科	こう門科	泌尿器科	性病科	産婦人科	耳鼻咽喉科	気管食道科	眼科	理学診療科		放射線科	麻酔科	歯科
昭和44年	444	1,217	279	172	123	44	5	2	7	57	34	27	23	93	23	102	58	11	58	14	60	4	21	208
45	441	1,238	274	167	121	47	6	4	9	66	40	32	25	99	26	100	58	11	59	11	58	6	19	200
46	437	1,412	276	173	126	46	10	4	7	74	40	37	26	152	29	181	59	12	58	13	65	6	18	205
47	428	1,243	258	155	113	45	8	3	6	71	34	31	27	134	27	110	57	12	61	10	55	7	19	198
48	432	1,230	261	155	111	45	9	3	7	73	38	31	27	136	27	111	57	13	61	10	30	7	18	195

125 年令階層別伝染病および食中毒患者数

年次および年令階層	総数	法定指 定										届 出				トラホーム	性病	全ての結核	食中毒				
		赤痢	赤痢(疑似)	腸チブス	パラチブス	しょう紅熱	ジフテリア	流行性脳脊髄膜炎	日本脳炎	急性灰白髄炎	その他	法定	ま(はしか)	百日ぜき	インフルエンザ					破傷風	その他		
昭和44年	867	37	12	8	—	36	—	—	—	—	—	—	2	1	32	1	—	—	120	485	133		
45	939	30	29	1	1	37	2	2	—	—	—	—	15	—	49	—	—	—	101	500	172		
46	581	7	5	—	1	35	1	1	—	—	—	—	2	1	—	—	1	—	88	361	78		
47	553	20	14	2	1	43	—	—	—	—	—	—	14	1	—	2	—	—	90	307	59		
48	569	3	6	1	—	49	—	—	—	—	—	—	4	—	—	1	—	—	106	331	68		
0~4歳	21	—	—	—	—	14	—	—	—	—	—	—	4	—	—	—	—	—	—	—	—	3	—
5~9	35	1	—	—	—	31	—	—	—	—	—	—	—	—	—	—	—	—	—	—	—	3	—
10~19	21	—	2	—	—	3	—	—	—	—	—	—	—	—	—	—	—	—	—	4	12	—	—
20~29	124	—	1	—	—	1	—	—	—	—	—	—	—	—	—	—	—	—	—	46	74	2	—
30~39	88	2	1	—	—	—	—	—	—	—	—	—	—	—	—	1	—	—	—	26	58	—	—
40~49	64	—	1	—	—	—	—	—	—	—	—	—	—	—	—	—	—	—	—	11	52	—	—
50~59	58	—	1	1	—	—	—	—	—	—	—	—	—	—	—	—	—	—	—	9	47	—	—
60~69	56	—	—	—	—	—	—	—	—	—	—	—	—	—	—	—	—	—	—	6	50	—	—
70歳以上	34	—	—	—	—	—	—	—	—	—	—	—	—	—	—	—	—	—	—	4	30	—	—
不 明	68	—	—	—	—	—	—	—	—	—	—	—	—	—	—	—	—	—	—	—	2	66	—

126 地域別医療施設数（東京都）

（昭和47年12月31日）

地 域	病 院		診 療 所					病 床 数	歯 科 診 療 所
	施 設 数	病 床 数	施 設 数						
			総 数	有 床	無 床	特定人の 診 療 所			
総 数	746	112,666	10,492	3,104	7,388	953	18,764	5,787	
区 部	554	76,203	8,690	2,505	6,185	823	14,964	4,913	
千 代 田	21	3,325	567	52	515	299	251	218	
中 央	11	1,330	406	41	365	122	204	314	
港	30	4,011	465	47	418	111	230	296	
新 宿	24	6,885	500	131	369	40	734	297	
文 京	11	4,363	249	61	188	13	316	148	
台 東	18	1,510	325	97	228	18	553	220	
墨 田	25	2,014	209	61	148	12	396	145	
江 東	17	1,520	213	71	142	13	469	117	
品 川	28	3,081	393	141	252	31	841	197	
目 黒	12	2,725	310	97	213	14	544	179	
大 田	54	5,305	597	224	373	32	1,465	343	
世 谷	29	6,478	734	208	526	10	1,193	374	
澁 谷	22	3,294	349	101	248	14	451	219	
中 野	19	3,072	385	100	285	4	526	219	
杉 並	22	2,401	562	153	409	6	939	329	
豊 島	24	2,241	398	131	267	17	716	200	
北	25	1,998	316	121	195	20	749	174	
荒 川	17	1,287	163	67	96	2	434	109	
板 橋	42	8,749	347	105	242	13	705	185	
練 馬	18	2,964	384	134	250	3	766	217	
足 立	37	3,986	303	122	181	13	892	143	
葛 飾	25	2,175	293	144	149	11	919	149	
江 戸 川	23	1,489	222	96	126	5	671	121	
市 郡 部	191	36,413	1,772	582	1,190	127	3,695	862	
島 部	1	50	30	17	13	3	105	12	

注) 1 病院とは患者20人以上の収容施設を有するものをいい、診療所とは、患者の収容施設を有しないものまたは20人未満のものをいう。

2 診療所の病床数には特定人の診療所の病床数を含まない。

127 環境・食品衛生施設数

(各年3月31日)

年 度	環 境 衛 生 関 係										食 品 衛 生 関 係				
	理 容 所	美 容 所	ク リ ー ニ ン 所	興 行 場	旅 館	公 衆 浴 場	プ ル	温 泉 利 用 施 設	墓 地 等	再 生 資 源 取 扱	飲 食 店	喫 茶 店	菓 子 製 造	食 品 冷 凍 ま たは 冷 蔵 ま	そ の 他 の 製 造
昭和44年度	392	468	464	23	132	146	62	1	141	56	5,168	135	350	539	1,783
45	386	468	468	22	130	145	63	1	140	50	5,196	132	322	393	1,900
46	375	449	468	21	125	146	66	1	140	48	5,357	149	385	433	1,873
47	368	424	425	17	121	147	66	2	140	47	5,492	186	337	19	1,461
48	360	420	418	16	116	145	68	1	140	45	5,477	221	307	26	1,352

注) プールについては夏季のシーズン中における数である。

128 ふん尿の作業状況

年 次	作業日数	収 集 人 員		自 動 車		収 集 作 業		
		現 員	延 人 員	車 数	運搬延回数	対 象 戸 数	延 戸 数	収 集 量
昭和44年	304	1,368	29,892	631	84,239	882,020	1,793,655	153,500.2 ^{kl}
45	301	1,405	31,505	637	84,514	850,050	1,652,716	152,390.16
46	302	1,405	31,834	624	81,060	754,722	1,373,634	146,146.84
47	301	1,316	30,004	576	71,130	532,282	1,072,882	127,973.2
48	298	1,155	28,857	522	60,498	388,524	853,037	109,041.7

注) 延戸数とは一日の収集戸数の一ヶ月間の累計である。

129 ごみ、もえがらの作業状況

年 次	作業日数	収 集 人 員		収 集 作 業		
		現 員	延 人 員	対 象 戸 数	延 戸 数	収 集 量
昭和44年	304	2,064	47,970	997,032	11,543,489	103,788.0 ^{トン}
45	301	2,216	49,674	1,001,676	12,845,048	113,049.1
46	302	2,570	58,007	2,028,073	19,369,619	127,937.7
47	301	2,823	63,596	2,034,000	12,735,702	134,126.7
48	298	3,116	73,055	1,804,824	22,393,334	137,884.6

注) 延戸数とは、一日の収集戸数の一ヶ月間の累計である。

130 地域別公害苦情，陳情受付および処理件数（23区）

（昭和47年度）

地 域	総 数		大 気 汚 染						騒 音 ・ 振 動				水質汚濁		そ の 他	
			ばい煙		粉じん		ガス(悪臭)		騒 音		振 動		受付	処理	受付	処理
	受付	処理	受付	処理	受付	処理	受付	処理	受付	処理						
総 数	13,614	12,230	1,525	1,415	852	777	3,192	2,827	5,860	5,218	1,238	1,104	231	213	716	676
千代田	332	302	26	28	9	9	78	68	158	145	36	33	2	2	23	17
中野	205	211	19	20	7	6	59	63	99	101	13	12	1	2	7	7
新宿	491	501	41	47	38	39	84	86	249	245	62	63	8	8	9	13
文京	491	269	46	29	10	4	92	49	251	138	31	14	3	2	58	33
台東	222	190	17	17	10	8	48	39	101	89	27	21	—	—	19	16
台東	325	317	36	35	20	20	93	88	123	119	23	24	5	5	25	26
墨田	570	499	68	59	36	32	164	139	206	188	70	54	6	6	20	21
江東	734	407	105	64	69	41	135	89	323	161	56	19	12	7	34	26
品川	599	461	52	50	30	26	160	101	296	234	35	27	24	20	2	3
目黒	642	646	64	64	41	43	146	145	282	285	68	66	14	14	27	29
大田	969	958	93	93	87	84	278	277	393	390	85	83	14	12	19	19
世田谷	551	650	69	79	30	33	140	159	259	298	24	39	5	9	24	43
渋谷	605	451	78	60	21	14	116	79	279	205	60	49	7	5	44	39
中野	642	621	86	84	24	21	113	105	310	298	33	30	5	4	71	79
杉並	404	360	38	39	21	18	72	63	210	181	24	15	5	4	34	40
豊島	455	455	46	46	27	27	77	77	227	227	55	55	4	4	19	19
北野	457	211	55	32	28	11	117	51	194	89	31	11	5	3	27	14
荒川	635	617	80	76	44	43	184	179	210	205	97	95	—	—	20	19
板橋	791	740	105	104	56	61	209	193	290	259	100	97	17	14	14	12
練馬	404	390	61	59	15	13	88	75	207	208	20	19	—	2	13	14
足立	1,246	1,232	134	135	98	94	317	313	451	444	114	111	28	30	104	105
葛城	942	975	96	100	77	80	258	263	374	388	82	86	29	30	26	28
江戸	902	757	110	95	54	50	164	126	368	321	92	81	37	30	77	54

注) その他とは日照権，電波妨害等である。

131 月別公害苦情，陳情受付および処理件数（東京都）

種別 年度および月次	総 数		大 気 汚 染						騒 音 ・ 振 動				水質汚濁		そ の 他	
			ばい煙		粉じん		ガス(悪臭)		騒 音		振 動		受付	処理	受付	処理
	受付	処理	受付	処理	受付	処理	受付	処理	受付	処理						
昭和46年度	15,843	14,532	1,943	1,800	894	863	3,772	3,394	6,675	6,054	1,128	1,083	399	361	1,032	977
47	16,650	14,754	1,880	1,710	993	877	4,028	3,554	6,912	6,071	1,352	1,189	407	359	1,078	994
4 月	1,082	872	123	103	68	56	244	203	420	334	126	86	29	26	72	64
5	1,567	1,217	145	117	88	75	410	283	639	503	114	106	48	35	123	98
6	2,026	1,630	264	204	109	97	545	409	813	649	120	110	49	44	126	117
7	2,156	1,720	254	214	111	91	572	433	953	743	95	90	46	41	125	108
8	2,079	1,831	238	234	153	130	538	461	890	774	94	79	36	35	130	118
9	1,589	1,487	168	154	98	89	428	400	675	638	94	84	37	27	89	95
10	1,198	1,119	140	137	65	53	292	289	490	461	111	80	28	25	72	74
11	1,155	1,045	133	121	82	75	241	239	454	403	125	110	28	31	92	66
12	977	1,236	142	161	43	64	196	278	387	489	125	150	24	26	60	68
1	792	787	84	90	32	28	143	174	365	342	98	82	25	24	45	47
2	971	849	94	80	56	60	198	179	407	355	126	102	20	16	70	57
3	1,058	961	95	95	88	59	221	206	419	380	124	110	37	29	74	82

132 月別公害苦情，陳情受付および処理件数

(1) 地域別

年次 および月次	総数		住専		住居		商業		準工業		工業	
	受付	処理	受付	処理	受付	処理	受付	処理	受付	処理	受付	処理
昭和47年	561	439	18	18	193	155	110	86	215	162	25	18
48	552	638	16	17	177	200	130	154	197	226	32	41
1月	39	28	3	3	14	8	14	11	7	6	1	—
2	38	27	—	1	13	12	6	6	17	8	2	—
3	31	24	—	—	11	11	9	6	9	7	2	—
4	30	35	—	—	15	14	8	9	6	12	1	—
5	58	37	1	1	13	7	18	17	24	11	2	1
6	53	48	2	—	17	18	14	10	17	18	3	2
7	92	101	2	2	29	25	19	28	39	41	3	5
8	76	70	2	2	26	26	15	19	27	16	6	7
9	51	69	3	4	15	17	11	9	16	31	6	8
10	33	58	1	3	8	20	6	7	16	21	2	7
11	32	48	1	1	13	13	4	8	10	23	4	3
12	19	93	1	—	3	29	6	24	9	32	—	8

(2) 現象別

年次 および月次	総数		大気汚染						騒音・振動				水質汚濁		その他	
			ばい煙		粉じん		ガス(悪臭)		騒音		振動					
	受付	処理	受付	処理	受付	処理	受付	処理	受付	処理	受付	処理	受付	処理	受付	処理
昭和47年	561	439	53	44	31	26	158	105	261	211	32	27	21	20	4	6
48	645	749	36	47	28	41	174	194	306	355	63	72	21	22	17	18
1月	39	28	1	3	2	2	4	4	29	16	2	3	1	—	—	—
2	38	27	3	2	1	1	9	6	17	16	5	2	3	—	—	—
3	31	24	1	4	—	1	8	1	17	14	3	1	1	3	1	—
4	36	35	1	—	2	—	9	11	21	23	3	1	—	—	—	—
5	73	42	6	2	—	1	22	14	28	17	15	7	2	1	—	—
6	61	50	4	3	3	2	16	16	31	22	7	7	—	—	—	—
7	108	125	7	13	3	3	30	34	54	57	10	12	3	3	1	3
8	88	84	5	4	9	6	22	25	42	42	4	2	2	1	4	4
9	65	89	4	5	4	7	19	31	23	30	6	7	5	3	4	6
10	41	68	2	3	2	7	12	11	16	33	6	7	2	7	1	—
11	43	61	2	2	2	1	15	16	17	28	2	9	2	4	3	1
12	22	116	—	6	—	10	8	25	11	57	—	14	—	—	3	4

注) 1 その他とは日照権，電波妨害等である。
 2 昭和47年に関しては，1受付は1現象で集計されている。

133 月別降下ばいじん量

(単位 t/km²)

観測地点	47年 平均	48年 平均	1月	2	3	4	5	6	7	8	9	10	11	12
平均	11.4	11.5	11.3	14.4	21.0	11.7	10.4	9.2	9.5	9.5	8.0	8.4	14.9	9.7
1) 麴町保健所	17.6	14.7	14.0	...	25.2	10.3	16.7	9.0	16.5	12.0	12.7	10.2	20.4	14.9
2) 中央保健所	15.1	15.8	12.9	21.2	23.7	16.3	15.0	8.7	13.4	15.7	13.4	11.1	23.0	14.8
3) 神田保健所	12.2	13.5	10.9	15.8	19.6	13.8	12.5	8.3	21.8	13.1	11.7	8.9	15.7	10.1
4) 港区麻布支所	6.2	11.1	12.4	10.9	18.0	10.1	10.5	9.6	10.3	8.8	9.0
5) 都立衛生研究所	12.3	11.6	14.9	17.2	22.3	10.7	9.5	8.4	9.3	8.1	7.7	3.9	15.5	11.2
6) 小石川保健所	12.3	14.7	15.2	27.1	23.4	20.0	13.0	7.6	8.7	10.7	8.3	8.0	20.8	13.4
7) 台東区役所機械セン ター	9.1	10.6	10.3	17.6	18.7	9.8	9.7	8.0	8.3	7.4	7.3	6.6	14.2	9.7
8) 墨田区向島支所	15.2	16.2	21.1	26.9	28.1	15.3	12.9	10.3	9.1	9.3	9.6	13.6	23.3	14.4
9) 城東保健所	13.4	14.4	10.8	13.3	27.8	15.0	13.0	10.6	9.7	16.4	11.9	8.4	21.3	14.4
10) 品川区立大崎中学校	11.7	11.7	14.0	13.2	22.1	10.5	10.1	14.5	9.4	8.4	6.6	8.3	13.5	9.2
11) 碑文谷保健所	9.6	11.7	7.2	10.2	18.0	17.8	11.0	8.6	9.5	11.5	7.3	7.8	23.6	8.1
12) 糀谷保健所	13.0	13.4	14.9	16.0	18.3	15.5	11.6	13.7	11.0	11.5	8.4	12.2	18.4	9.1
13) 世田谷母子保健院	9.4	8.0	7.5	9.9	16.6	7.1	6.6	7.0	4.6	7.7	4.8	5.6	11.5	7.0
14) 渋谷保健所	12.7	11.0	8.6	12.8	23.0	10.9	9.6	8.0	7.0	10.4	6.0	6.2	18.6	11.2
15) 中野税務事務所	11.9	10.4	9.1	12.2	23.8	11.0	11.0	9.1	6.5	8.5	6.7	6.2	10.3	9.9
16) 杉並西保健所	9.0	9.0	7.6	10.2	16.7	8.5	10.6	7.2	6.3	7.6	5.7	5.7	12.6	9.0
17) 池袋保健所	14.6	12.0	12.5	15.9	19.2	11.6	12.4	13.0	9.4	7.5	7.2	11.7	16.4	7.2
18) 赤羽保健所	10.2	11.6	11.7	15.5	23.7	11.4	10.9	8.9	8.9	8.3	7.0	7.7	15.6	9.0
19) 荒川区立荒川科学館	8.2	7.5	7.8	7.7	8.9	8.1	8.3	7.8	7.2	6.3	6.9	9.3	6.8	4.4
20) 大日本インキ(株)	14.0	12.2	10.4	12.9	22.6	13.3	11.8	13.8	8.4	9.0	9.2	13.7	11.9	9.0
21) 練馬清掃事務所	8.3	9.5	10.9	12.3	15.2	10.6	8.0	8.3	8.0	9.0	6.7	7.1	9.9	8.4
22) 足立農協	15.2	13.1	13.8	12.0	36.0	11.7	10.5	9.1	14.7	11.2	5.6	...	12.9	6.7
23) 葛飾区民センター	12.9	14.8	16.5	23.0	44.6	10.9	7.4	8.3	9.0	9.0	5.6	13.2
24) 江戸川社会保険事務 所	13.0	11.8	7.6	12.1	15.0	13.9	8.7	8.7	11.2	13.1	13.0	8.1	16.3	13.6
25) 青梅保健所	7.5	10.9	13.0	16.3	17.5	10.0	9.4	9.6	9.2	7.7	8.4	7.5	11.2	11.2
26) 八王子保健所	8.9	9.2	7.9	13.7	16.7	11.3	9.7	7.5	7.7	7.6	8.4	4.5	8.2	7.5
27) 立川保健所	8.8	6.7	5.4	8.2	10.0	8.2	5.4	6.5	6.0	5.9	4.5	5.0	9.3	6.0
28) 中央保険所大高出張 所	7.4	6.0	8.0	4.6	12.6	3.0	6.1	6.4	4.5	5.0	4.8	7.1	5.3	4.2

注) 1 足立農協での測定は本年4月からであり、それ以前は荒川商業高校でのデーターである。

2 測定点近くの工事によるセメント・土砂等混入、また異物混入の場合は欠測とした。