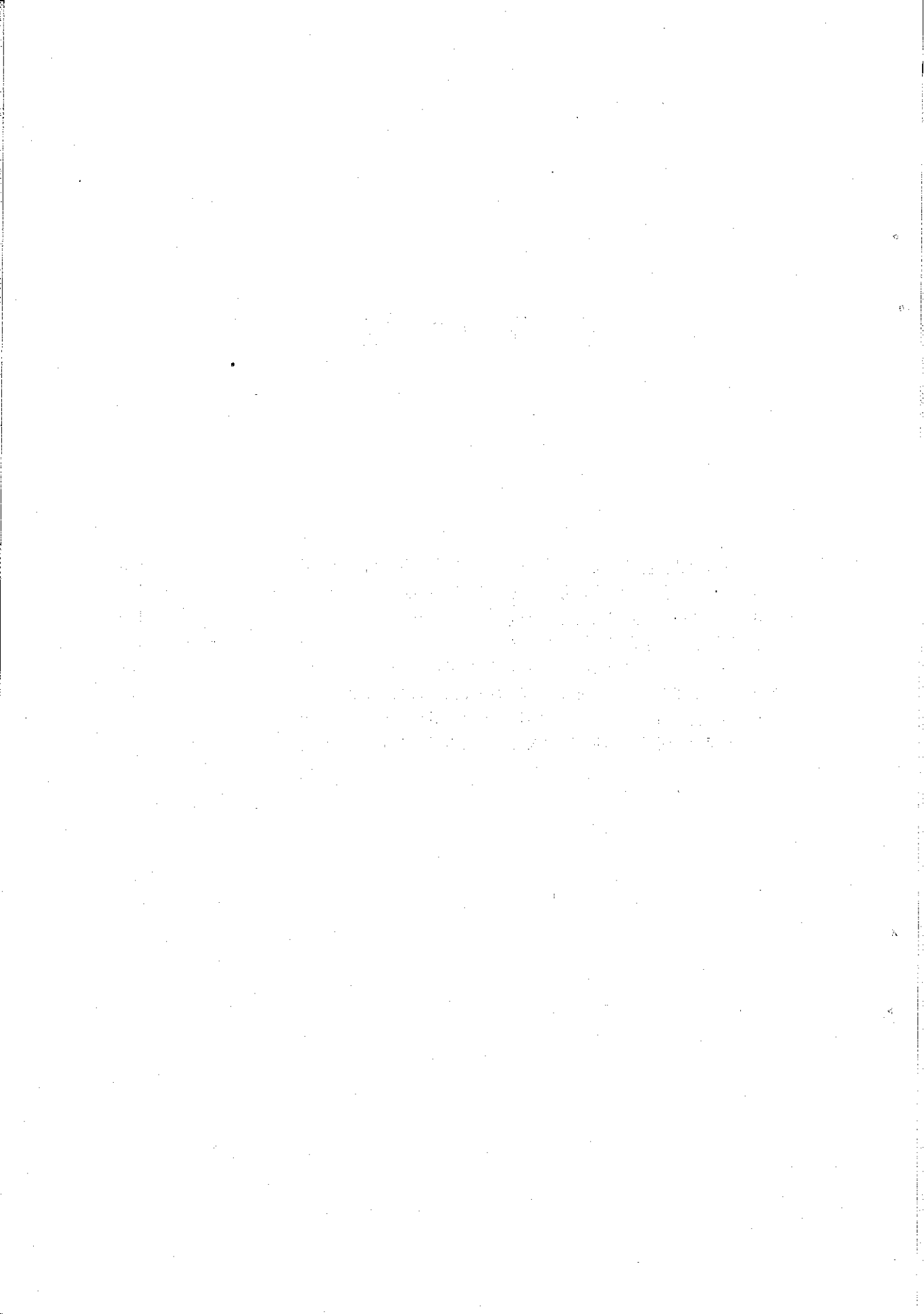


10. 労働・賃金

— 目 次 —

| | | |
|-----|----------------------------------|-----|
| 134 | 常用労働者新規求人，求職者数および就職者数（昭44年～昭48年） | 189 |
| 135 | 日雇労働者事業別就労状況（昭44年～昭48年） | 189 |
| 136 | 産業別一般求人充足状況（昭48年） | 190 |
| 137 | 規模別一般求人充足状況（昭48年） | 190 |
| 138 | 一般失業保険支給状況（昭44年～昭48年） | 191 |
| 139 | 職業訓練生応募，入所，修了および就職状況（昭47年） | 191 |
| 140 | 名目賃金指数（東京都）（昭43年～昭47年） | 192 |
| 141 | 都民個人所得および国民個人所得（昭43年～昭47年） | 192 |



134 常用労働者新規求人，求職者数および就職者数

(単位 人)

| 年および月次 | 新規求人数 | | | 新規求職者数 | | | 就職者数 | | |
|--------|--------|--------|--------|--------|--------|--------|-------|-------|-------|
| | 総数 | 男 | 女 | 総数 | 男 | 女 | 総数 | 男 | 女 |
| 昭和44年 | 42,949 | 27,147 | 15,802 | 20,222 | 10,872 | 9,350 | 9,384 | 4,476 | 4,908 |
| 45 | 40,830 | 25,561 | 15,269 | 21,051 | 11,328 | 9,723 | 8,705 | 4,265 | 4,440 |
| 46 | 30,809 | 18,498 | 12,311 | 23,214 | 12,965 | 10,249 | 8,017 | 4,236 | 3,781 |
| 47 | 37,049 | 22,271 | 14,778 | 20,752 | 11,560 | 9,192 | 7,100 | 3,748 | 3,352 |
| 48 | 52,757 | 32,897 | 19,860 | 16,868 | 9,429 | 7,439 | 6,955 | 3,544 | 3,411 |
| 1月 | 5,300 | 3,394 | 1,906 | 1,576 | 860 | 716 | 481 | 255 | 226 |
| 2 | 4,329 | 2,279 | 2,050 | 1,665 | 902 | 763 | 585 | 307 | 278 |
| 3 | 4,955 | 3,160 | 1,775 | 1,862 | 1,038 | 824 | 1,020 | 623 | 397 |
| 4 | 3,620 | 2,381 | 1,239 | 1,608 | 905 | 703 | 662 | 346 | 316 |
| 5 | 4,444 | 2,882 | 1,562 | 1,582 | 856 | 726 | 602 | 291 | 311 |
| 6 | 4,182 | 2,248 | 1,934 | 1,171 | 675 | 496 | 556 | 286 | 270 |
| 7 | 4,229 | 2,736 | 1,493 | 1,157 | 694 | 463 | 498 | 230 | 268 |
| 8 | 5,564 | 2,963 | 2,601 | 1,565 | 827 | 738 | 541 | 298 | 243 |
| 9 | 4,918 | 3,301 | 1,617 | 1,457 | 797 | 660 | 655 | 282 | 373 |
| 10 | 5,576 | 3,899 | 1,677 | 1,443 | 814 | 629 | 615 | 290 | 325 |
| 11 | 3,236 | 2,171 | 1,065 | 1,017 | 604 | 413 | 453 | 197 | 256 |
| 12 | 2,404 | 1,463 | 941 | 765 | 457 | 308 | 287 | 139 | 148 |

- 注) 1 臨時を含まない。
 2 本表の数字には昭和48年学卒，パートタイム者は含まれない。
 3 五反田職業安定所管内（品川，目黒）合計数である。

135 日雇労働者事業別就労状況

(単位 人)

| 年および月次 | 就 労 公 延 事 業 数 | | | | | | | | | あふれ数 (出頭延数) 紹介数 |
|--------|---------------|--------|---------|--------|-------------|--------------|--------------|--------------|--------------|-----------------------|
| | 総数 | 民間事業 | 官 公 事 業 | | | | | | その他の 官公事業 | |
| | | | 総数 | 公共事業 | 失業者 就労事業 | 特別失業 対策事業 | 臨時就労 対策事業 | 地方失業 応急事業 | | |
| 昭和44年 | 186,579 | 34,721 | 151,858 | 53,642 | 96,106 | 1,838 | — | 272 | — | 4,420 |
| 45 | 172,434 | 33,215 | 139,219 | 52,556 | 85,734 | 660 | — | 269 | — | 3,779 |
| 46 | 140,046 | 21,878 | 118,168 | 39,032 | 78,917 | — | — | 219 | — | 3,649 |
| 47 | 87,924 | 18,871 | 69,053 | 1,085 | 67,686 | — | — | 282 | — | 3,280 |
| 48 | 87,557 | 24,978 | 62,579 | 720 | 61,582 | — | — | 277 | — | 3,183 |
| 1月 | 6,406 | 1,584 | 4,822 | 83 | 4,719 | — | — | 20 | — | 304 |
| 2 | 6,862 | 1,887 | 4,975 | 82 | 4,871 | — | — | 22 | — | 279 |
| 3 | 7,422 | 1,999 | 5,423 | 50 | 5,350 | — | — | 23 | — | 246 |
| 4 | 7,052 | 1,925 | 5,127 | 61 | 5,044 | — | — | 22 | — | 248 |
| 5 | 7,601 | 2,171 | 5,430 | 109 | 5,298 | — | — | 23 | — | 251 |
| 6 | 7,737 | 2,195 | 5,542 | 71 | 5,447 | — | — | 24 | — | 262 |
| 7 | 7,618 | 2,201 | 5,417 | 34 | 5,358 | — | — | 25 | — | 258 |
| 8 | 7,471 | 2,098 | 5,373 | 63 | 5,284 | — | — | 26 | — | 250 |
| 9 | 6,906 | 2,150 | 4,756 | 28 | 4,706 | — | — | 22 | — | 241 |
| 10 | 7,713 | 2,383 | 5,330 | 39 | 5,266 | — | — | 25 | — | 252 |
| 11 | 7,114 | 2,209 | 4,905 | 50 | 4,832 | — | — | 23 | — | 262 |
| 12 | 7,655 | 2,176 | 5,479 | 50 | 5,407 | — | — | 22 | — | 330 |

- 注) 1 あふれ数とは，出頭あふれ数に非番あふれ数をプラスして計上したものである。
 2 五反田職業安定所管内（品川，目黒）合計数である。

136 産業別一般求人充足状況

(単位 人)

(昭和 48 年)

| 産 業 分 類 | 新 規 求 人 数 | | 充 足 数 | |
|-----------------------|-----------|------------------|-------|---------------|
| | 総 数 | うち他県求職者を対象とした求人数 | 総 数 | うち他県求職者による充足数 |
| 総 数 | 64,147 | 21,772 | 9,337 | 2,877 |
| A 農 業 | | | | |
| B 林 業, 狩 猟 業 | 16 | 4 | 16 | 2 |
| C 漁 業, 水 産 養 殖 業 | | | | |
| D 鉱 業 | 2 | — | 2 | — |
| E 建 設 業 | 5,984 | 2,864 | 761 | 280 |
| F 製 造 業 | 37,588 | 14,574 | 4,909 | 1,974 |
| 食 料 品 | 1,981 | 975 | 341 | 173 |
| 織 維 | 873 | 67 | 149 | 6 |
| 木 材, 家 具 | 198 | 43 | 39 | 5 |
| パ ル プ, 出 版 | 1,492 | 197 | 227 | 36 |
| 化 学 | 719 | 137 | 128 | 21 |
| 窯 業, 土 石 | 127 | 15 | 12 | — |
| 鉄 鋼 | 63 | — | 6 | — |
| 非 鉄 金 属 | 387 | 96 | 45 | 4 |
| 金 属 製 品 | 1,975 | 441 | 236 | 29 |
| 機 械 | 4,814 | 1,110 | 618 | 178 |
| その他の製造業 | 24,959 | 11,493 | 3,108 | 1,522 |
| G 卸 売 業, 小 売 業 | 11,663 | 2,891 | 1,884 | 454 |
| H・I 金 融, 保 険, 不 動 産 業 | 633 | 3 | 179 | 15 |
| J 運 輸, 通 信 業 | 3,029 | 331 | 721 | 57 |
| K 電 気, ガ ス, 水 道 業 | 150 | — | 32 | 95 |
| L サ ー ビ ス 業 | 5,060 | 1,105 | 823 | — |
| M 公 務 | 22 | — | 10 | — |

- 注) 1 常用と臨時を含む。
 2 昭和48年学卒を除く。
 3 五反田職業安定所管内(品川, 目黒)合計数である。

137 規模別一般求人充足状況

(単位 人)

(昭和 48 年)

| 規 模 | 新 規 求 人 数 | | 充 足 数 | |
|-------------|-----------|------------------|-------|------------------|
| | 総 数 | うち他県求職者を対象とした求人数 | 総 数 | うち他県求職者を対象とした充足数 |
| 総 数 | 64,147 | 21,772 | 9,337 | 2,877 |
| 29 人 以 下 | 14,757 | 908 | 2,322 | 169 |
| 30 ~ 99 | 14,742 | 2,507 | 1,832 | 202 |
| 100 ~ 499 | 15,099 | 3,977 | 2,524 | 423 |
| 500 ~ 999 | 3,266 | 1,540 | 494 | 177 |
| 1,000 人 以 上 | 16,283 | 12,840 | 2,165 | 1,906 |

- 注) 1 常用と臨時を含む。
 2 昭和48年学卒を除く。
 3 五反田職業安定所管内(品川, 目黒)合計数である。

138 一般失業保険支給状況

| 年および月次 | 受給者実人員 | | | 失業保険支給状況 | | |
|--------|--------|--------|-------|-------------|-------------|-------------|
| | 総数 | 男 | 女 | 総数 | 男 | 女 |
| 昭和44年 | 17,476 | 9,415 | 8,061 | 341,243,613 | 219,433,457 | 121,810,156 |
| 45 | 12,771 | 7,356 | 5,415 | 295,966,794 | 185,783,304 | 110,183,490 |
| 46 | 16,195 | 9,848 | 6,347 | 443,805,928 | 298,638,375 | 145,167,553 |
| 47 | 20,068 | 11,983 | 8,085 | 647,265,173 | 432,435,655 | 214,829,518 |
| 48 | 18,760 | 11,867 | 6,893 | 664,557,477 | 463,336,170 | 201,221,307 |

注) 五反田職業安定所管内(品川, 目黒)合計数である。

139 職業訓練生応募, 入所, 修了および就職状況

(単位 人)

(昭和47年)

| 区分 | 定員 | | | 応募者 | | | 入校者 | | | 修了者 | | | 就職者 | | |
|---------|-------|-------|-----|-------|-------|-----|-------|-----|-----|-----|-----|-----|-----|-----|-----|
| | 総数 | 昼 | 夜 | 総数 | 昼 | 夜 | 総数 | 昼 | 夜 | 総数 | 昼 | 夜 | 総数 | 昼 | 夜 |
| 総数 | 1,660 | 1,070 | 590 | 1,923 | 1,035 | 888 | 1,199 | 681 | 518 | 884 | 552 | 332 | 545 | 428 | 117 |
| 機械 | 110 | 80 | 30 | 62 | 32 | 30 | 43 | 20 | 23 | 35 | 15 | 20 | 13 | 13 | — |
| 金型 | 60 | 30 | 30 | 67 | 20 | 47 | 44 | 15 | 29 | 36 | 12 | 24 | 35 | 12 | 23 |
| 溶接 | 60 | 60 | — | 30 | 30 | — | 27 | 27 | — | 24 | 24 | — | 14 | 14 | — |
| 溶接技術 | 160 | 80 | 80 | 91 | 27 | 64 | 70 | 24 | 46 | 60 | 20 | 40 | 43 | 19 | 24 |
| 塗装 | 140 | 110 | 30 | 79 | 71 | 8 | 42 | 35 | 7 | 33 | 28 | 5 | 22 | 22 | — |
| 電気工事 | 100 | 50 | 50 | 219 | 71 | 148 | 103 | 44 | 59 | 79 | 37 | 42 | 32 | 32 | — |
| 電気機器 | 60 | 30 | 30 | 57 | 20 | 37 | 43 | 16 | 27 | 25 | 11 | 14 | 24 | 10 | 14 |
| 電子工学 | 60 | 30 | 30 | 78 | 33 | 45 | 58 | 25 | 33 | 25 | 16 | 9 | 22 | 13 | 9 |
| テレビ技術 | 60 | 30 | 30 | 75 | 25 | 50 | 51 | 20 | 31 | 25 | 16 | 9 | 16 | 7 | 9 |
| 建築製図 | 60 | 30 | 30 | 133 | 63 | 70 | 59 | 30 | 29 | 20 | — | 20 | 20 | 20 | — |
| 機械製図 | 60 | 30 | 30 | 85 | 31 | 54 | 45 | 21 | 24 | 55 | 41 | 14 | 31 | 17 | 14 |
| 自動車整備 | 100 | — | 100 | 163 | — | 163 | 93 | — | 93 | 56 | — | 56 | 24 | — | 24 |
| 自動車整備技術 | 120 | 120 | — | 181 | 181 | — | 106 | 106 | — | 81 | 81 | — | 71 | 71 | — |
| 配管 | 120 | 90 | 30 | 144 | 87 | 57 | 106 | 70 | 36 | 80 | 58 | 22 | 34 | 34 | — |
| 経理事務 | 120 | 120 | — | 183 | 183 | — | 117 | 117 | — | 89 | 89 | — | 57 | 57 | — |
| 写真 | 90 | 60 | 30 | 158 | 101 | 57 | 94 | 60 | 34 | 77 | 57 | 20 | 56 | 56 | — |
| 経営実務 | 60 | — | 60 | 58 | — | 58 | 47 | — | 47 | 37 | — | 37 | — | — | — |
| 工場管理 | 120 | 120 | — | 60 | 60 | — | 51 | 51 | — | 47 | 47 | — | 31 | 31 | — |

140 名目賃金指数(東京都)

(昭和45年平均= 100)

| 年および月次 | 総 数 | 鉱 業 | 建設業 | 製造業 | 卸売業 小売業 | 金融業 保険業 | 不動産業 | 運 輸 通信業 | 電 気 ガス 水 道 業 | |
|----------|-------|-------|-------|-------|------------|------------|-------|------------|-----------------|-----|
| | | | | | | | | | 電 気 | ガ ス |
| 昭 和 43 年 | 74.0 | 74.5 | 70.1 | 73.4 | 72.2 | 78.1 | 81.2 | 77.3 | 75.9 | |
| 44 | 86.0 | 83.3 | 83.2 | 85.8 | 85.2 | 89.3 | 90.4 | 87.0 | 85.4 | |
| 45 | 100.0 | 100.0 | 100.0 | 100.0 | 100.0 | 100.0 | 100.0 | 100.0 | 100.0 | |
| 46 | 114.9 | 110.2 | 118.9 | 113.7 | 114.8 | 115.4 | 114.3 | 114.4 | 115.0 | |
| 47 | 134.4 | 120.0 | 139.1 | 130.7 | 136.8 | 136.6 | 133.8 | 135.7 | 132.6 | |
| 1 月 | 95.9 | 78.8 | 105.8 | 93.4 | 100.4 | 86.4 | 88.8 | 98.0 | 101.2 | |
| 2 | 89.8 | 78.5 | 96.1 | 88.9 | 89.5 | 81.2 | 91.6 | 95.9 | 85.3 | |
| 3 | 98.0 | 78.4 | 105.8 | 91.4 | 93.6 | 115.9 | 89.4 | 101.5 | 128.3 | |
| 4 | 96.3 | 79.5 | 106.5 | 92.3 | 99.0 | 86.6 | 87.7 | 103.4 | 105.7 | |
| 5 | 97.9 | 80.0 | 99.4 | 97.0 | 102.7 | 89.9 | 88.5 | 99.1 | 100.4 | |
| 6 | 187.1 | 188.7 | 193.4 | 171.3 | 165.5 | 271.2 | 207.6 | 176.6 | 268.0 | |
| 7 | 194.7 | 144.3 | 196.9 | 206.3 | 226.8 | 146.5 | 180.9 | 165.2 | 96.3 | |
| 8 | 103.0 | 140.3 | 109.6 | 100.8 | 103.1 | 95.3 | 105.5 | 109.9 | 93.8 | |
| 9 | 106.2 | 88.5 | 110.3 | 100.3 | 106.6 | 98.2 | 99.9 | 127.8 | 94.7 | |
| 10 | 103.2 | 92.3 | 108.6 | 100.1 | 105.6 | 94.2 | 105.2 | 112.5 | 95.2 | |
| 11 | 113.5 | 90.6 | 114.3 | 111.0 | 119.1 | 104.9 | 109.3 | 121.0 | 94.9 | |
| 12 | 326.9 | 299.9 | 322.6 | 315.5 | 329.2 | 368.9 | 350.9 | 317.4 | 327.9 | |

141 都民個人所得および国民個人所得

| 年 次 | 都 民 個 人 所 得 | | 国 民 個 人 所 得 | |
|----------|------------------|--------------|---------------|--------------|
| | 総 額 | 1人当り所得実額 | 総 額 | 1人当り所得実額 |
| 昭 和 43 年 | 百万円 6,255,403 | 円 555,937 | 億円 395,622 | 円 390,672 |
| 44 | 7,257,702 | 640,009 | 457,709 | 446,711 |
| 45 | 8,451,902 | 740,875 | 539,230 | 520,211 |
| 46 | 9,562,099 | 830,548 | 609,161 | 580,513 |
| 47 | 11,199,701 | 966,992 | 718,027 | 670,477 |

注) 昭和45年国勢調査結果により修正。