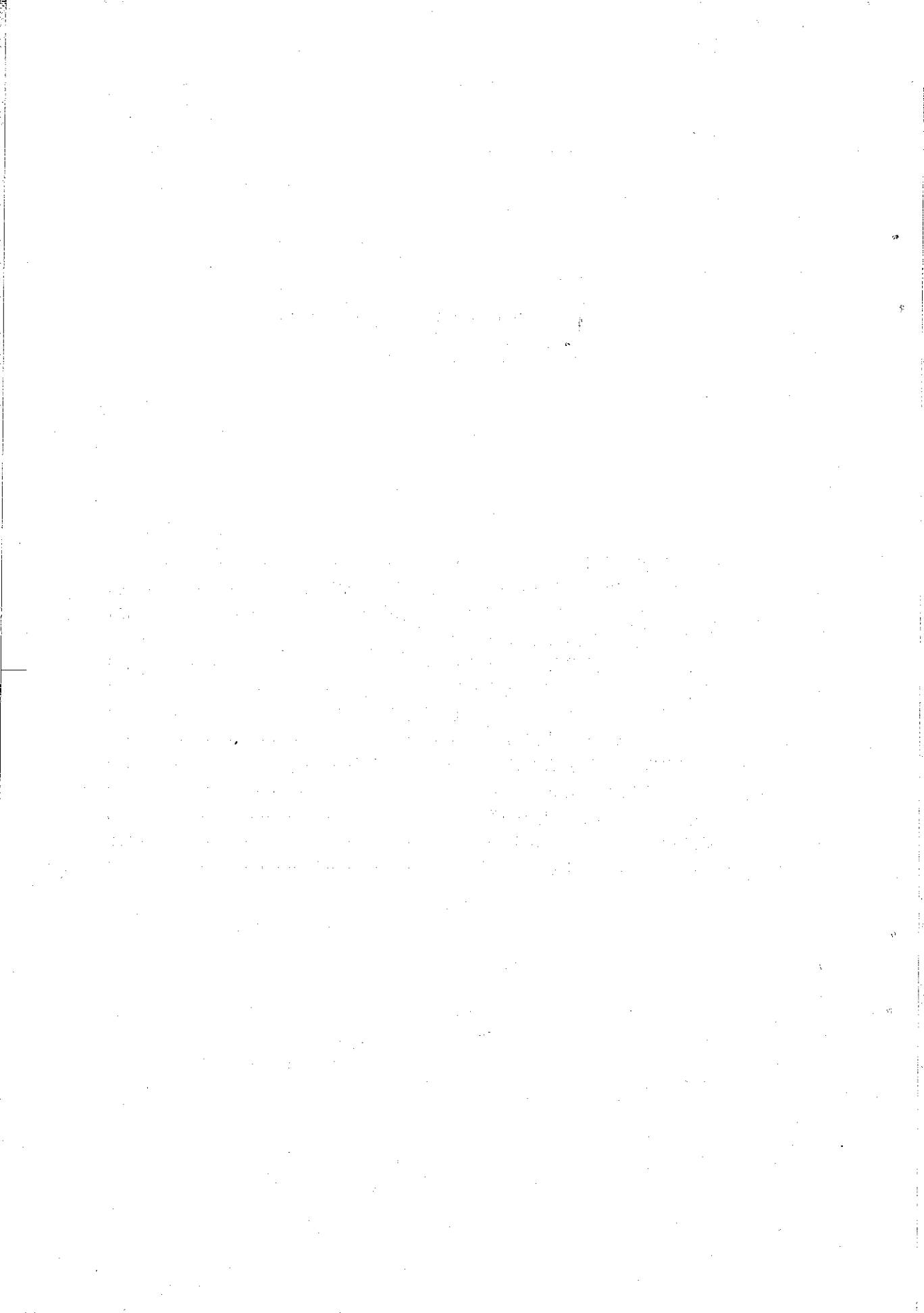


11. 警 察・消 防

— 目 次 —

142	刑法犯種別発生件数（昭44年～昭48年）	195
143	少年犯罪の種別検挙人員（刑法犯）（昭44年～昭48年）	195
144	交通事故発生件数（人身事故）（昭45年～昭48年）	195
145	交通事故の年令階層別発生状況（昭48年）	196
146	主要路線別交通事故発生状況（人身事故）（昭48年）	196
147	主要交差点における交通事故発生状況（人身事故）（昭48年）	197
148	運転者側の事故原因（第一当事者）（人身事故）（昭48年）	197
149	歩行者側の事故原因（昭48年）	198
150	交通災害共済加入状況（昭44年～昭48年）	198
151	救急状況（昭44年～昭48年）	198
152	火災発生状況（昭44年～昭48年）	199
153	時間別火災発生件数（昭48年）	200
154	月別，火災発生原因別件数（昭48年）	200



142 刑法犯種類別発生件数

年次	総数	凶悪犯					粗暴犯					窃盗犯					知能犯					風俗犯			その他
		総数	殺人	強盗	放火	強姦	総数	暴行	傷害	脅迫	きかようつ	総数	窃盗	すり	総数	詐欺	横領	偽造	汚職	背任	総数	とばく	わいせつ		
昭和44年	9,992	38	10	13	4	11	730	260	357	18	95	5,868	5,765	103	384	281	63	38	1	1	95	17	78	2,877	
45	7,636	66	12	15	8	33	768	272	359	26	111	5,962	5,845	117	544	421	82	35	4	2	73	24	49	221	
46	7,619	47	10	19	3	15	713	223	301	18	171	6,140	6,043	97	444	356	56	32	—	—	53	9	44	222	
47	7,773	68	15	14	13	26	633	223	327	11	72	6,346	6,173	173	481	339	88	53	1	—	75	27	48	170	
48	6,902	40	8	11	8	13	633	239	266	25	103	5,542	5,447	95	376	257	83	36	—	—	67	23	44	244	

注) 品川区内の4警察署(品川, 大井, 大崎, 荏原)管内に発生した1月から12月までの件数である。

143 少年犯罪の種類別検挙人員(刑法犯)

年次	総数	凶悪犯					粗暴犯					窃盗犯			知能犯				風俗犯			その他
		総数	殺人	強盗	放火	強姦	総数	暴行	傷害	脅迫	きかようつ	総数	窃盗	すり	総数	詐欺	横領	偽造	総数	とばく	わいせつ	
昭和44年	822	16	3	7	3	3	163	60	67	1	35	501	500	1	7	1	6	—	9	1	8	126
45	704	10	—	8	—	2	155	37	53	1	64	467	467	—	8	3	5	—	9	4	5	35
46	813	21	2	2	12	5	145	41	51	4	49	533	531	2	17	6	11	—	22	10	12	75
47	856	21	—	3	5	13	149	53	68	—	28	607	607	—	31	6	25	—	24	18	6	24
48	853	8	—	1	2	5	151	74	33	1	43	588	588	—	26	1	25	—	6	1	5	74

注) 数字は品川区内4警察署(品川, 大井, 大崎, 荏原)管内の計である。

144 交通事故発生件数(人身事故)

年次および警察署	件数	死者数	重傷者数	軽傷者数	
昭和45年		1,854	20	169	2,190
46		1,548	15	169	1,791
47		1,235	14	162	1,404
48		1,069	13	118	1,250
品川		163	3	28	188
大井		281	4	24	345
大崎		210	3	18	242
荏原		415	3	48	475
総数		2,929	0.035	0.324	3,424
品川		0.447	0.008	0.077	0.515
大井		0.770	0.011	0.066	0.945
大崎		0.575	0.008	0.049	0.663
荏原		1.137	0.008	0.132	1.301

145 交通事故の年齢階層別発生状況

(昭和 48 年)

年齢階層および警察署	総数	死者数	重傷者数	軽傷者数	年齢階層および警察署	総数	死者数	重傷者数	軽傷者数		
総数	総数	1,381	13	118	1,250	15~19歳	総数	111	3	16	92
	品川	219	3	28	188		品川	16	—	3	13
	大井	373	4	24	345		大井	32	2	5	25
	大荏	263	3	18	242		大荏	21	—	—	21
0~6歳 (幼児)	品川	526	3	48	475	大荏	42	1	8	33	
	総数	128	1	16	111	20~39歳	総数	724	3	39	682
	品川	10	—	3	7		品川	127	2	8	117
	大井	37	—	4	33		大井	202	1	8	193
大荏	8	—	—	8	大荏		149	—	10	139	
6~12歳 (小学生)	品川	73	1	9	63	大荏	246	—	13	233	
	総数	84	1	12	71	40~59歳	総数	226	3	22	201
	品川	14	—	4	10		品川	30	1	6	23
	大井	22	—	4	18		大井	54	1	1	52
大荏	12	—	—	12	大荏		56	1	7	48	
12~15歳 (中学生)	品川	36	1	4	31	大荏	86	—	8	78	
	総数	15	—	—	15	60歳以上	総数	93	2	13	78
	品川	2	—	—	2		品川	20	—	4	16
	大井	4	—	—	4		大井	22	—	2	20
大荏	2	—	—	2	大荏		15	2	1	12	
大荏	7	—	—	7	大荏	36	—	6	30		

146 主要路線別交通事故発生状況 (人身事故)

(昭和 48 年)

警察署および路線名	件数	死者数	重傷者数	軽傷者数
品川 (第一京浜国道 海岸山橋通 手上海池放 射18号線)	58	—	9	79
	18	—	4	16
	15	1	2	19
	13	—	1	18
	3	—	1	3
大井 (第一京浜国道 池海岸現新 放射18号線)	4	—	—	4
	80	3	6	107
	37	—	2	47
	12	—	1	18
	—	—	—	—
大井 (第二京浜国道 中山橋通 手五反田 白放射1号線)	19	—	—	37
	27	1	2	38
	4	—	1	4
	14	—	—	16
	5	—	—	7
大井 (第二京浜国道 中山橋通 手五反田 白放射1号線)	38	1	3	99
	43	—	3	56
	14	—	2	19
大井 (第二京浜国道 中山橋通 手五反田 白放射1号線)	76	1	4	120
	68	—	8	79

147 主要交差点における交通事故発生状況 (人身事故)

(昭和 48 年)

事故多発地点名	管轄警察署名	事故件数	事故多発地点名	管轄警察署名	事故件数	事故多発地点名	管轄警察署名	事故件数
1 青物横丁交差点	品川	8	9 鈴ヶ森交差点	大井	6	17 五反田駅前交差点	大崎	4
2 南馬場交差点	〃	5	10 上大崎3丁目交差点	大崎	8	18 上大崎2丁目交差点	〃	3
3 北品川2丁目交差点	〃	5	11 大崎郵便局前交差点	〃	8	19 かむろ坂下交差点	〃	3
4 北馬場交差点	〃	4	12 大崎広小路交差点	〃	6	20 戸越銀座交差点	荏原	8
5 品川埠頭入口交差点	〃	4	13 中原口交差点	〃	6	21 桐ヶ谷坂下交差点	〃	6
6 ハツ山橋交差点 (A)	〃	3	14 五反田駅西口交差点	〃	5	22 昭和医大前交差点	〃	4
7 新浜川橋交差点	大井	7	15 西五反田1丁目交差点	〃	4	23 源氏前交差点	〃	3
8 競馬場入口交差点	〃	7	16 上大崎第2交差点(A)	〃	4	24 戸越交差点	〃	3

148 運転者側の事故原因 (第1当事者) (人身事故)

(単位 件)

(昭和 48 年)

区 分	総 数	品川警察署内	大井警察署内	大崎警察署内	荏原警察署内
総 数	946	150	238	198	360
信号無視 違反	41	7	8	10	16
通行禁止・制限 違反	2	—	1	—	1
右側の通行区分 違反	9	5	3	1	—
後退の不通 違反	6	—	4	2	—
横断 (転回) 不 適 当	13	1	6	—	6
車間 (距離) 不 適 当	35	8	13	10	4
追越 方法 違反	69	17	23	18	11
追越 禁止 場所 違反	12	4	—	4	4
踏切 通行 違反	—	—	—	—	—
左右優越 折 行 違反	1	—	—	—	1
横断 先行 行 違反	37	5	9	9	14
横断 歩道 行 違反	35	7	8	9	11
横断 歩道 行 中 妨害	62	13	20	13	16
その他歩行者の通行妨害	60	9	17	18	16
その他の歩行者の徐行違反	24	10	4	4	6
その他の法定停止場所違反	46	2	12	4	28
その他の時停止 違反	4	2	—	2	—
積載 不 適 当	77	5	14	6	52
制動装置不良 車運 転	3	1	—	1	1
その他不良 (酒気帯び) 車運 転	1	—	1	—	—
過度 労 運 転	2	—	—	1	1
最高 速度 運 転	40	6	9	9	16
ハンドルの操作不確実	4	—	1	1	2
その他の安全運転義務違反	33	5	9	8	11
ハンドルの操作不確実	61	4	12	24	21
その他の安全運転義務違反	228	31	54	40	103
その他	4	1	3	—	—
不 明	37	7	7	4	19

149 歩行者側の事故原因

(単位 件)

(昭和 48 年)

警察署	総 数	と び 出 し	車 後 の 直 前 直	交 差 点 お よ び 外 横 断	信 号 無 視	左 側 通 行	車 道 通 行	路 上 作 業	路 上 遊 戯	幼 児 の 一 人	歩 き 酒 酔 歩 行	踏 切 不 注 意	斜 め 横 断	横 断 禁 止 場 所	該 当 な し	そ の 他
総 数	335	58	88	8	10	6	1	7	18	9	4	3	5	13	94	11
品 川	44	1	9	1	1	—	1	—	1	1	—	1	2	7	19	—
大 井	91	20	23	2	5	2	—	—	5	4	2	1	3	3	13	8
大 崎	54	4	12	3	2	2	—	3	1	1	1	—	—	1	22	2
荏 原	146	33	44	2	2	2	—	4	11	3	1	1	—	2	40	1

150 交通災害共済加入状況

年次および 加入者数	総 数	1 月	2	3	4	5	6	7	8	9	10	11	12
昭和 44 年 {新加入者数 現在加入者数	31,285 —	909 7,703	1,489 9,192	2,863 12,055	6,042 18,097	3,841 21,938	3,333 25,271	1,191 26,462	1,048 27,510	965 28,475	2,826 28,501	2,832 28,958	3,946 31,285
45 {新加入者数 現在加入者数	43,976 —	1,444 31,820	3,007 33,338	3,326 33,801	10,288 38,047	3,182 37,388	4,128 38,183	4,170 41,162	1,865 41,979	2,528 43,542	2,783 43,499	2,665 43,332	4,590 43,976
46 {新加入者数 現在加入者数	57,556 —	1,750 44,282	4,534 45,809	18,039 60,522	4,266 54,500	3,649 54,967	6,417 57,256	3,871 56,957	2,403 57,495	1,849 56,816	2,428 56,461	3,537 57,333	4,813 57,556
47 {新加入者数 現在加入者数	60,506 —	1,937 57,743	4,651 57,860	17,368 57,189	5,666 58,589	4,858 59,798	5,782 59,163	5,038 60,330	2,583 60,510	2,015 60,676	2,313 60,561	3,472 60,496	4,823 60,506
48 {新加入者数 現在加入者数	65,823 —	1,888 60,457	3,182 58,988	5,289 46,909	19,959 61,202	5,636 61,980	6,563 62,761	6,171 63,894	2,723 64,034	1,639 63,658	1,858 63,203	5,936 65,667	4,979 65,823

注) 交通災害共済の発足は、昭和43年10月から。上記の数は、品川区内で加入した者の数で、品川区民の加入者数ではなく、他22区民の分も若干含まれている。交通災害共済の有効期間は、加入した日から1年で期間満了となるが、見舞金の請求期間は事故発生の日から2年間である。

151 救 急 状 況

年および 消防署	出場件数	火 災	風木害	水 難	交 通	運動競技	労 災	一般負傷	自 損	犯 罪	急 病	その他
昭和44年	5,945	65	1	3	1,431	17	180	690	132	189	3,001	236
45	5,947	81	—	6	1,299	26	221	697	135	186	3,121	175
46	6,431	77	—	2	1,327	19	246	735	152	189	3,506	178
47	6,017	70	—	6	1,002	23	203	726	147	166	3,505	169
48	6,398	81	—	4	943	20	238	838	150	182	3,733	209
品 川	2,235	29	—	2	303	8	106	318	73	69	1,257	70
大 井	1,953	15	—	2	341	8	83	234	35	57	1,116	62
荏 原	2,210	37	—	—	299	4	49	286	42	56	1,360	77

152 火 災 発 生 状 況

年・月次および消防署	火災発生 総件数	建 物 火 災 件 数					建 物 外 火 災 件 数		被災 世帯	焼失面積	損害見積額	死 傷 者 数		
		総数	全焼	半焼	部分焼	小火	自動車 車	その他				総数	死者	負傷者
昭和44年	312	187	15	11	—	161	46	79	240	6,473	489,673,315	69	5	64
45	330	204	24	18	—	162	34	92	246	4,154	502,398,152	73	3	70
46	320	199	20	11	11	157	21	100	281	4,062	456,369,291	51	7	44
47	294	176	23	10	5	138	30	88	312	5,801	949,875,385	42	5	37
48	349	212	23	16	7	166	14	123	343	8,080	873,788,026	59	5	54
総数	135	77	9	5	1	62	6	52	64	1,968	177,376,425	20	2	18
	72	40	3	2	1	34	5	27	70	3,204	293,948,300	15	1	14
	142	95	11	9	5	70	3	44	209	2,908	402,463,301	24	2	22
1月	10	8	—	—	—	8	—	2	9	—	371,000	1	—	1
	6	3	1	—	—	2	—	3	9	374	17,839,600	3	—	3
	10	9	—	2	—	7	—	1	27	211	26,519,090	—	—	—
2	20	9	1	1	—	7	1	10	5	132	8,124,082	2	—	2
	4	3	—	—	—	3	1	—	2	—	248,300	1	—	1
	8	7	—	—	—	7	—	1	8	—	541,600	—	—	—
3	20	10	4	—	1	5	—	10	8	678	64,263,280	6	2	4
	9	7	1	2	—	4	2	—	10	285	25,263,700	1	—	1
	23	13	5	—	—	8	2	8	66	768	91,036,610	—	—	—
4	9	5	1	1	—	3	—	4	9	324	77,879,063	1	—	1
	3	1	—	—	—	1	—	2	2	—	182,200	—	—	—
	7	6	—	2	—	4	—	1	22	119	17,655,090	—	—	—
5	8	4	1	—	—	3	1	3	6	30	722,240	2	—	2
	5	2	—	—	—	2	—	3	1	—	255,500	—	—	—
	13	8	—	1	—	7	—	5	7	158	24,639,290	—	—	—
6	10	5	—	1	—	4	1	4	3	250	9,589,650	—	—	—
	7	5	1	—	1	3	—	2	33	2,545	248,492,500	9	—	9
	8	4	—	—	—	4	—	4	2	—	48,400	—	—	—
7	9	7	—	—	—	7	—	2	4	—	273,500	1	—	1
	11	7	—	—	—	7	—	4	4	—	876,300	—	—	—
	11	6	1	1	1	3	—	5	13	508	105,171,880	4	1	3
8	5	2	—	—	—	2	1	2	1	—	35,070	—	—	—
	10	4	—	—	—	4	1	5	2	—	179,200	—	—	—
	11	9	—	—	1	8	—	2	5	38	5,895,010	2	—	2
9	7	5	—	—	—	5	—	2	2	—	142,600	—	—	—
	2	1	—	—	—	1	—	1	1	—	8,000	—	—	—
	8	5	2	1	—	2	—	3	7	403	37,639,508	6	—	6
10	10	6	—	—	—	6	1	3	4	—	95,500	1	—	1
	4	3	—	—	—	3	—	1	3	—	167,500	—	—	—
	10	8	—	1	—	7	—	2	9	50	13,066,318	3	—	3
11	14	9	2	1	—	6	—	5	7	359	12,028,700	6	—	6
	5	2	—	—	—	2	—	3	2	—	39,000	—	—	—
	13	5	1	1	—	3	1	7	17	202	13,653,115	—	—	—
12	13	7	—	1	—	6	1	5	6	195	3,851,740	—	—	—
	6	2	—	—	—	2	1	3	1	—	396,500	1	1	—
	20	15	2	—	3	10	—	5	26	451	66,597,390	9	1	8

153 時間別火災発生件数

(昭和 48 年)

消防署	総数	時間																							
		0 1 時	1 2	2 3	3 4	4 5	5 6	6 7	7 8	8 9	9 10	10 11	11 12	12 13	13 14	14 15	15 16	16 17	17 18	18 19	19 20	20 21	21 22	22 23	23 24
総数	349	28	18	14	9	6	4	4	7	10	16	16	18	13	10	19	20	28	14	23	16	12	11	16	17
品川	135	13	4	2	4	2	1	2	2	5	8	6	5	4	4	8	9	12	6	8	6	5	4	9	6
大井	72	3	5	5	1	1	2	—	2	2	3	1	4	6	4	4	3	3	5	6	4	3	3	2	—
荏原	142	12	9	7	4	3	1	2	3	3	5	9	9	3	2	7	8	13	3	9	6	4	4	5	11

154 月別、火災発生原因別件数

(昭和 48 年)

原因	総数	月											
		1月	2	3	4	5	6	7	8	9	10	11	12
総数	349	26	32	52	19	26	25	31	26	17	24	32	39
たばこの吸殻	85	8	9	13	4	4	5	6	8	4	5	10	9
マッチ	10	4	1	—	1	—	—	—	1	1	—	—	2
ガス器具	34	3	2	2	2	3	4	4	2	1	5	1	5
その他の電気器具	—	—	—	—	—	—	—	—	—	—	—	—	—
家庭用電気器具	17	1	2	1	3	1	1	1	2	1	—	1	3
たき火	7	—	1	2	1	1	—	—	—	—	—	1	1
切断器具	8	1	1	—	—	2	1	1	—	—	1	1	—
石油器具	9	1	2	1	1	—	—	—	—	—	1	1	2
火の粉	5	—	—	2	1	—	—	1	—	—	—	1	—
乾燥器(室)	—	—	—	—	—	—	—	—	—	—	—	—	—
ロソク	3	—	1	—	—	—	1	—	—	—	1	—	—
内燃機関	2	—	—	—	—	1	—	—	1	—	—	—	—
溶融金属	4	—	1	1	—	1	1	—	—	—	—	—	—
溶接の火花	17	—	1	2	1	4	1	1	1	2	1	1	2
火のついた紙布	1	—	—	—	—	—	—	1	—	—	—	—	—
取灰	4	—	—	1	—	—	—	1	—	—	1	1	—
排気管(車輛)	1	—	1	—	—	—	—	—	—	—	—	—	—
えんどう	1	—	—	—	—	—	—	—	—	1	—	—	—
低圧開閉器	7	2	—	—	—	—	—	1	1	1	—	—	2
風呂かまど	6	—	2	—	—	—	—	2	—	1	1	—	—
その他のコンロ	3	1	1	1	—	—	—	—	—	—	—	—	—
アスファルトの溶解炉	1	—	—	—	—	—	—	1	—	—	—	—	—
不明	8	1	—	1	—	—	1	1	2	—	—	1	1
その他	19	—	—	4	1	—	2	5	2	1	1	1	2
火遊び	21	1	2	5	—	2	4	3	2	—	—	2	—
放火	67	3	3	16	2	6	3	2	3	3	6	10	10
漏電(絶縁省化を含む)	9	—	2	—	2	1	1	—	1	1	1	—	—