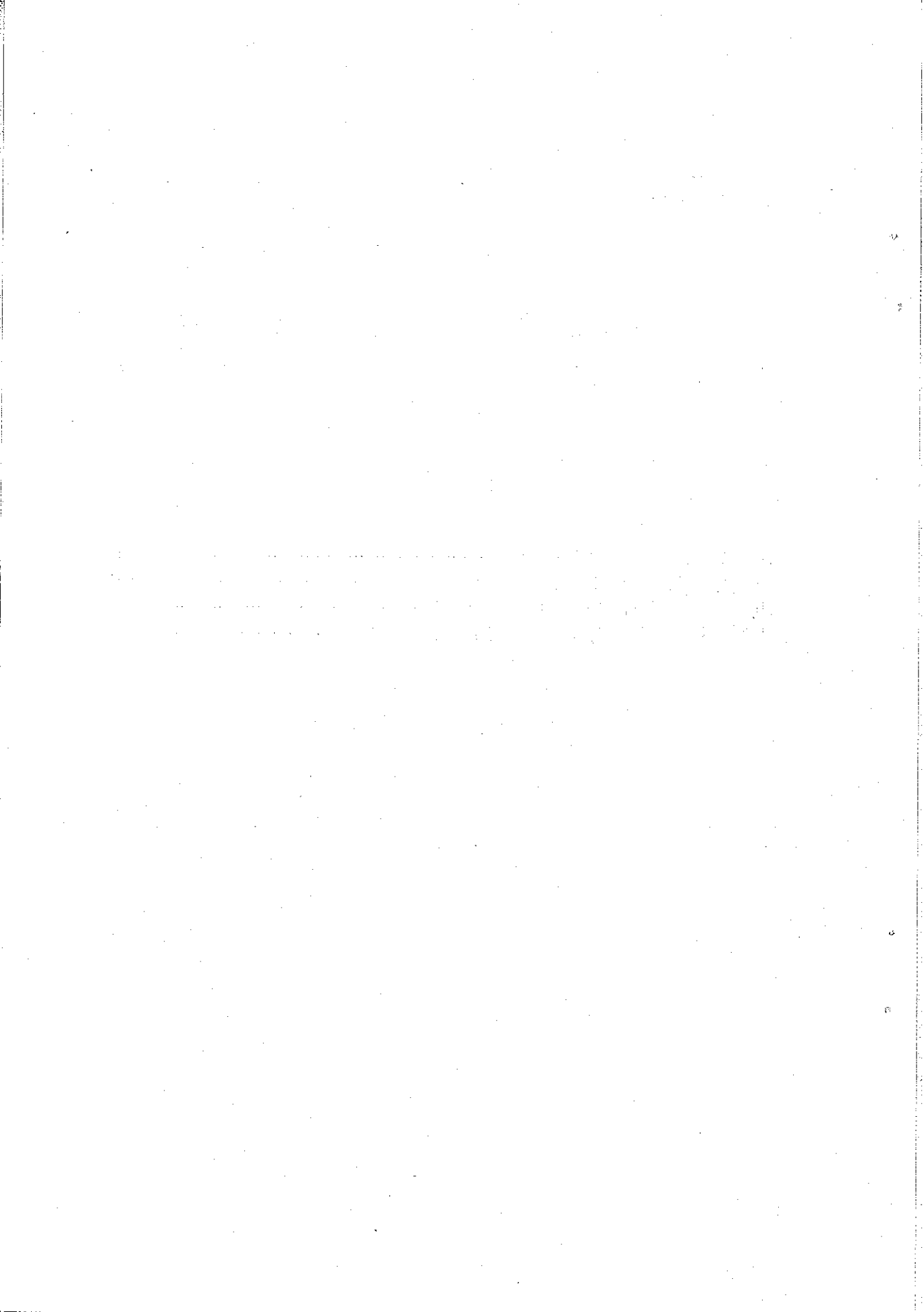


# 12. 物 價

## — 目 次 —

155	物價主要指標（昭38年～昭48年）.....	203
156	消費者物價指數（昭41年～昭48年）.....	204
157	主要品目小売価格（区部）（昭45年～昭48年）.....	212
158	昭和40年基準・昭和35年基準中分類指數.....	216



155 物 価 主 要 指 標

年および 月 次	昭和40年=100				45年=100		戦前基準指数		東京都区部勤労者家計 (参 考)		
	消費者物価指数				卸売物価指数		消費者 物価指数 (東京都 区部)	卸売物価 指数	実収入	可 処 分 得	消費支出
	全 国	全国対前 年(月)比	東京都 区 部	対前年 (月)比	指 数	対前年 (月)比					
昭和38年平均	90.3	—	89.6	7.9	89.0	1.8	397.3	356.0	67,528	61,472	52,372
39	93.8	3.9	93.3	4.0	89.2	0.2	413.3	356.7	74,680	67,728	58,308
40	100.0	6.6	100.0	7.2	89.8	0.7	443.2	359.4	77,251	69,913	59,211
41	105.1	5.1	104.8	4.8	92.0	2.4	464.4	368.1	83,971	75,353	63,274
42	109.3	4.0	109.1	4.1	93.7	1.8	483.5	374.7	92,195	83,122	69,303
43	115.1	5.3	115.2	5.6	94.5	0.9	510.5	377.9	97,393	88,424	73,213
44	121.1	5.2	121.6	5.6	96.5	2.1	538.9	385.9	105,582	96,840	81,836
45	130.4	7.7	130.4	7.2	100.0	3.6	577.9	399.9	121,898	111,981	91,072
46	138.4	6.1	138.6	6.3	99.2	△ 0.8	614.2	397.2	135,173	123,653	102,604
47	144.6	4.5	145.3	4.8	100.0	0.8	643.8	403.3	154,546	139,767	113,494
48	161.6	11.7	162.3	11.8	115.9	15.9	719.5	463.3	183,252	216,143	130,505
48年1月	149.3	1.0	150.9	1.1	105.9	1.5	668.6	423.5	162,792	147,042	102,341
2	150.5	0.8	152.2	0.9	107.6	1.6	674.4	430.3	125,921	114,806	103,702
3	154.4	2.6	155.7	2.3	109.6	1.9	690.0	438.3	144,664	130,974	127,740
4	157.4	1.9	158.3	1.7	110.2	0.5	701.6	440.7	144,488	132,245	119,579
5	160.1	1.7	161.2	1.8	111.2	0.9	714.3	444.7	143,805	127,681	118,450
6	160.4	0.2	161.7	0.3	112.6	1.3	716.6	450.3	228,437	205,832	120,114
7	161.6	0.7	163.0	0.8	114.8	2.0	722.4	459.1	212,594	192,995	142,875
8	163.0	0.9	164.4	0.9	117.2	2.1	728.7	468.7	151,283	137,868	122,026
9	167.7	2.9	168.6	2.5	119.3	1.8	747.2	477.1	138,728	126,672	122,781
10	168.3	0.4	167.4	△ 0.7	121.7	2.0	742.0	486.7	147,859	134,205	125,544
11	170.0	1.0	169.7	1.3	125.6	3.2	751.8	502.3	163,677	149,113	136,109
12	176.2	3.6	174.7	3.0	134.5	7.1	774.4	537.9	434,778	394,306	224,800

注) 1. 戦前基準指数は昭和9~11年平均を1とした指数である。  
 2. 実収入-可処分所得=非消費支出, 消費支出+非消費支出=実支出。









157 主 要 品 目 小

(各 年)

(単位 円)

品 目	単 位	昭和45年	46	47	昭和48年 1月	2
うるち米 (非配給)	1 kg	181	188	188	227	228
うるち米 (配給)	//	152	152	152	160	160
食パン (普通品)	//	108	129	129	158	158
牛肉 (中)	100g	133	145	148	171	177
豚肉 (中)	//	93	89	97	103	106
鶏肉 (ブロイラー, 腿肉, 骨付)	//	75	70	73	73	74
ハム (プレスハム上)	//	70	73	92	95	95
牛乳 (びん詰, 200cc)	1本	...	...	29	30	30
バター (上, 雪印バター 225g)	1箱	180	180	200	198	198
鶏卵 (1個約60g)	1 kg	256	240	200	270	270
まぐろ (きわだ切身刺身用)	100g	128	157	161	183	176
あじ (まあじ丸長さ約15cm以上)	//	35	54	54	66	50
いわし (まいわし丸長さ約12cm以上)	//	...	57	46	49	38
かつお (まがつお切身)	//	...	...	—	—	100
かれい (まがれい丸長さ25~35cm)	//	53	66	60	78	81
さけ (冷凍, 切身)	//	77	69	70	81	88
さば (丸長さ25~35cm)	//	18	22	25	30	23
さんま (丸長さ25cm以上)	//	...	59	69	60	58
ぶり (切身)	//	146	165	156	160	151
いか (するめいか)	//	31	40	49	42	43
いたこ (まだこゆでもの)	//	...	90	88	92	93
干しけ (かたくちいわし)	//	55	69	77	80	80
塩干しけ (切身)	//	115	94	97	104	122
キャベツ	1 kg	52	99	53	38	40
ほうれん草	//	13	13	11	16	109
白菜 (山東菜を除く)	//	33	54	28	39	60
ねぎ	//	90	115	86	118	101
レタス (玉レタス)	//	463	332	128	267	245
大根	//	51	58	31	63	53
にんじん	//	...	86	86	71	66
玉ねぎ (葉玉ねぎを除く)	//	72	139	79	79	84
かぶ	//	...	80	50	66	87
かぼちゃ	//	...	168	190	148	257
きゅうり	//	253	257	206	313	357
なす	//	350	349	325	300	332
トマト	//	261	365	275	297	300
ピーマン	//	291	257	244	325	468
みかん (1個約 110g)	//	151	142	166	106	117
りんご (国産1個約 200g)	//	101	130	149	151	159
レモン	//	...	...	...	294	299
バナナ	//	177	158	134	119	151
干しのみり (中)	10枚	337	223	208	230	233
ごんぶ佃煮 (並)	100g	26	32	38	43	45
さけかん詰 (あけぼの印 220g)	//	154	166	167	162	162
さつま揚げ (並)	//	17	18	18	24	24

売 価 格 (区 部)

1 月)

3	4	5	6	7	8	9	10	11	12
229	229	229	228	228	228	217	220	227	231
160	160	160	160	160	160	160	160	160	160
157	162	162	162	162	163	161	168	179	180
185	184	184	187	185	191	221	220	228	236
108	110	109	112	118	120	117	117	113	112
78	57	79	79	79	83	81	84	86	87
112	114	116	116	116	117	122	121	123	123
33	33	33	34	34	34	33	33	33	33
198	198	198	198	198	213	211	215	215	220
283	259	232	229	218	225	300	285	261	332
182	174	185	166	176	212	178	180	193	224
61	64	67	66	66	83	75	79	80	84
36	31	34	32	25	38	45	36	35	30
96	98	84	69	63	69	65	63	88	85
86	74	79	80	68	107	106	98	97	97
89	94	91	101	103	125	120	115	119	121
22	23	25	23	23	28	31	31	31	36
63	63	60	62	58	94	49	39	39	42
143	140	148	126	122	171	137	148	164	170
45	47	38	44	33	47	42	45	57	63
92	91	90	92	94	93	94	97	97	105
80	81	82	82	84	82	80	82	82	85
122	125	130	133	152	148	162	160	160	163
80	116	172	47	72	83	74	58	38	77
177	160	234	243	380	850	577	143	160	248
64	119	92	61	74	85	128	63	23	22
101	103	123	135	290	273	248	199	150	149
304	249	221	118	319	192	299	226	173	333
59	110	125	73	98	140	190	82	43	54
70	116	205	148	267	202	181	155	123	123
98	117	112	91	94	98	122	142	137	142
109	91	95	79	—	—	130	72	64	101
425	327	344	162	117	100	111	104	149	153
230	260	233	165	150	164	291	168	312	340
333	302	290	254	151	153	192	162	327	411
331	225	233	172	138	142	274	231	237	259
419	283	328	168	274	153	227	179	304	261
123	181	—	—	—	—	—	166	128	123
151	156	187	225	—	—	—	—	—	182
282	288	294	293	280	375	453	377	347	354
162	154	155	152	140	133	127	140	119	113
240	240	241	245	245	250	248	249	252	254
45	46	46	46	48	49	55	57	58	60
162	162	163	163	163	166	172	189	204	209
24	26	27	27	27	25	27	29	32	32



品目	単位	昭和45年	46	47	昭和48年 1月	2	
食料	コロッケ	100g	22	28	27	29	29
	豆腐	〃	9	10	11	11	15
	せん茶	〃	180	203	223	237	246
	しょう油 (キッコウマン2Lびん詰)	1本	250	280	280	272	310
	ソー ス (並び詰ブルドッグ 360mL)	〃	84	108	123	118	120
	みそ (中, 袋入)	1kg	133	162	158	175	177
	砂糖 (上, 白)	〃	135	144	150	148	148
	食用油 (天ぷら油ボリ容器入)	450g	95	92	100	99	100
	マーガリン (上雪印マーガリン 225g)	1箱	99	99	106	127	127
	塩せんべい	100g	50	50	51	51	52
中華そば	1杯	92	106	126	135	135	
カレーライス	1皿	129	150	178	195	197	
住居	家賃 (民営1ヶ月)	1㎡	563	582	627	730	731
	間代 (民営1ヶ月)	1畳	1,161	1,209	1,260	1,360	1,360
	畳表替費	1枚	1,527	1,950	2,150	2,220	2,230
	テレビ (カラー, オールトランジスタ20型)	1台	...	...	153,000	160,000	159,000
	電気せんたく機 (脱水容量 1.8~2kg 2そう式)	〃	...	25,290	27,200	21,600	20,400
	電気冷蔵庫 (2ドア内容積 150~165L)	〃	...	...	72,142	68,500	69,300
食卓	1卓	3,267	3,425	3,450	3,230	3,310	
光熱	木炭 (6kg)	1袋	1,003	1,309	756	749	751
	灯油	18L	368	403	374	376	360
	プロパンガス	10kg	...	...	...	950	978
被服	背広	1着	20,167	23,583	26,300	27,300	27,700
	スカート	1枚	2,144	2,842	2,640	2,690	2,710
	替ズボン	1本	4,342	4,458	5,230	4,780	4,820
	学生服 (中学)	1着	5,752	9,025	10,100	9,480	9,960
	婦人セーター	1枚	2,117	2,458	2,670	2,360	2,690
	ワイシャツ	〃	1,633	1,790	1,820	1,810	1,870
	男子シャツ	〃	...	591	775	569	592
	子供シャツ	〃	358	413	419	398	397
	レインダスターコート (男物)	1着	6,820	7,392	8,920	9,170	9,170
	ベンベルグデシン	1m	...	257	268	257	257
	毛糸	500g	1,892	1,650	1,673	1,910	1,940
	男子靴下	1足	279	325	338	335	335
	パンティストッキング (婦人用)	〃	...	...	271	243	243
	男子皮ぐつ (黒牛皮底合成25cm)	〃	3,883	3,775	3,910	4,040	4,250
	運動靴 (前ゴム) (20cm)	〃	...	...	389	383	386
婦人サンダル	〃	289	431	433	459	482	
仕立代 (背広シングル上下)	1着	16,500	20,708	20,300	28,600	28,900	
せんたく代 (ワイシャツ)	1枚	61	67	79	89	89	
靴修繕代 (婦人靴)	1足	127	130	165	210	227	
雑費	ちり紙	800枚	...	115	116	122	122
	歯みがき (90g)	1本	93	93	93	183	182
	せんたく用洗剤 (2.65kg)	1箱	...	...	452	450	450

3	4	5	6	7	8	9	10	11	12
29	31	31	32	32	33	38	38	38	40
13	13	13	14	14	14	15	15	15	15
246	246	250	257	257	270	269	269	280	280
319	319	319	319	319	316	313	348	374	374
120	120	121	122	123	127	135	137	136	148
210	214	214	214	214	217	203	204	206	208
149	148	148	148	151	154	148	148	186	224
101	101	101	100	101	102	100	100	101	112
127	127	127	127	127	125	118	118	120	130
52	53	53	53	53	53	54	54	56	60
136	137	138	143	144	147	141	148	150	157
199	199	200	204	206	208	206	214	218	224
734	742	749	752	752	752	763	771	763	766
1,380	1,410	1,410	1,420	1,430	1,430	1,430	1,430	1,410	1,410
2,240	2,340	2,350	2,350	2,390	2,460	2,420	2,530	2,610	2,700
158,000	156,000	156,000	157,000	156,000	154,000	153,000	152,000	156,000	162,000
21,100	21,200	20,800	21,500	20,000	20,400	20,300	21,800	22,400	23,200
71,300	70,600	70,200	70,900	70,500	70,900	69,900	70,900	75,200	76,000
3,470	3,520	3,540	3,490	3,790	3,720	3,720	3,960	4,140	4,580
751	753	753	753	756	761	745	766	821	953
383	393	395	398	399	402	396	416	452	467
977	977	977	989	994	994	988	1,010	1,050	1,360
27,900	28,000	27,900	29,200	28,200	28,600	31,800	冬 32,200	32,400	32,800
2,780	夏 2,600	2,610	2,640	2,680	2,550	2,600	冬 4,310	4,390	4,490
4,860	夏 4,540	4,610	4,650	4,720	4,700	4,660	冬 5,700	5,700	5,860
10,000	10,200	10,400	10,300	10,500	10,600	10,800	11,600	12,700	13,000
2,770	夏 2,650	2,660	2,790	2,740	2,660	2,330	冬 4,100	4,040	4,130
1,900	1,930	1,930	1,950	1,950	1,980	2,070	2,140	2,180	2,240
591	637	564	547	588	685	746	742	765	780
399	夏 358	356	350	355	360	340	482	482	503
9,230	9,230	9,300	9,300	9,480	10,400	10,700	10,500	11,600	12,000
274	315	353	356	356	363	352	351	358	364
1,970	1,990	2,070	2,070	2,070	2,540	2,640	2,650	2,650	2,670
339	339	341	344	347	344	340	340	344	354
245	243	243	245	251	245	238	239	235	235
4,280	4,360	4,510	4,600	4,680	4,730	4,790	4,810	4,990	5,090
394	399	404	415	415	410	381	390	405	441
482	482	485	493	493	505	626	655	698	744
30,100	30,000	30,900	32,200	32,400	32,900	36,800	37,800	38,400	38,400
91	91	92	97	97	99	89	92	96	101
240	240	240	240	240	239	270	283	297	318
129	131	130	131	131	132	139	152	254	305
181	181	181	182	182	181	179	179	178	196
450	450	450	450	450	450	453	451	455	488

注) 背広, 替ズボン, 男子シャツ, 婦人セーター, スカート, 子供シャツ等は1月~4月, 9月~12月は冬のもの, 5月~8月は夏のものであるが便宜上一つの欄にまとめた。

158 昭和40年基準・昭和35年基準中分類指数

費目	昭和40年 = 100						昭和35年 = 100			
	全 国		人口5万以上 の都市		東京都 区部		人口5万以上 の都市		東京都 区部	
	48年平均	49年1月	48年平均	49年1月	48年平均	49年1月	48年平均	49年1月	48年平均	49年1月
総 合	161.6	183.7	162.2	184.2	162.3	182.2	219.3	249.0	219.4	246.2
食 料	166.7	194.8	167.6	195.9	167.5	193.6	237.6	277.8	235.1	271.6
主 食	150.8	172.5	150.8	174.2	152.6	178.8	200.3	231.3	198.3	232.3
その他の食料	170.2	199.5	171.0	200.3	170.1	196.3	249.1	291.8	244.6	282.2
生鮮魚介	245.6	302.5	246.5	302.7	255.3	324.2	436.2	535.6	435.1	552.4
塩干魚介	186.3	220.6	185.9	220.2	179.5	207.6	334.5	396.2	298.1	344.8
肉 類	179.1	197.7	179.0	197.3	167.3	181.9	247.3	272.7	221.3	240.6
乳 卵	140.1	172.8	140.0	172.5	141.8	173.7	158.9	195.7	159.0	194.7
野菜	183.6	250.7	182.3	248.5	158.1	220.1	358.3	488.4	314.5	437.8
乾 物	177.5	200.5	173.5	195.5	162.2	179.5	260.0	293.1	234.8	259.8
加工食品	201.7	242.7	204.5	245.7	228.4	264.6	321.9	386.8	377.1	436.9
調味料	133.7	167.5	133.8	168.0	134.3	165.2	149.8	188.1	150.6	185.2
菓子	152.7	184.4	154.6	187.2	158.1	181.2	206.1	249.7	210.3	241.0
果 物	130.9	117.8	130.6	117.3	113.2	92.1	199.8	179.5	171.1	139.2
酒 類	127.7	135.5	126.9	134.6	124.6	131.7	127.6	135.3	124.2	131.3
飲 料	136.5	150.4	136.8	151.4	136.5	149.2	175.5	194.2	180.4	197.1
外 食	188.9	216.8	190.7	218.3	199.7	224.0	—	—	—	—
住 居	151.7	174.2	152.8	174.6	145.7	167.0	197.0	225.2	179.3	205.6
家賃	184.3	191.4	184.9	192.4	167.3	173.4	302.0	314.1	234.0	242.5
設備	224.5	292.6	227.5	298.9	219.1	297.9	319.9	420.1	313.0	425.6
水道	129.6	130.8	129.5	131.2	112.1	112.1	168.9	171.0	130.8	130.8
家具	119.2	137.1	118.5	136.3	113.8	134.1	126.6	145.7	122.7	144.5
光 熱	115.2	131.5	113.8	128.4	115.0	119.3	123.5	139.4	120.9	125.5
電気	103.2	105.6	103.9	106.7	111.0	110.3	—	—	—	—
ガス	138.5	183.8	138.2	184.0	135.6	168.9	—	—	—	—
その他の光熱	177.1	205.3	177.7	205.7	182.3	206.6	220.1	254.8	223.9	253.7
被 服	177.8	204.8	179.2	206.0	185.9	208.1	213.0	245.0	216.4	242.3
衣 料	174.3	206.0	173.4	204.6	174.2	203.3	235.7	278.1	238.6	278.4
身の回り品	159.6	172.4	160.0	172.6	160.7	172.5	219.3	236.6	227.1	243.8
雑 費	126.3	117.3	126.8	117.8	126.0	116.9	149.4	138.8	149.7	138.8
保健	159.5	195.9	160.0	196.9	162.9	200.1	217.5	267.7	218.5	268.4
医療	162.5	164.9	160.5	162.6	152.2	152.9	190.2	192.6	180.2	181.0
衛生	174.1	179.3	173.7	178.9	174.6	179.3	290.2	298.9	293.6	301.5
交通	153.5	213.5	164.8	218.3	149.0	221.5	163.4	230.5	162.2	241.0
通信	182.5	198.5	183.6	199.6	184.1	200.1	267.6	291.0	283.1	307.8
教育	118.8	118.8	118.8	118.8	118.8	118.8	118.8	118.8	118.8	118.8
文房具	182.5	198.5	183.6	199.6	184.1	200.1	267.6	291.0	283.1	307.8
養 育	118.8	118.8	118.8	118.8	118.8	118.8	118.8	118.8	118.8	118.8
教 養	118.8	118.8	118.8	118.8	118.8	118.8	118.8	118.8	118.8	118.8
娯 楽	118.8	118.8	118.8	118.8	118.8	118.8	118.8	118.8	118.8	118.8
たばこ	118.8	118.8	118.8	118.8	118.8	118.8	118.8	118.8	118.8	118.8
季節商品を除く総合	159.1	180.0	159.9	180.6	161.4	179.8	209.2	236.4	211.4	235.5