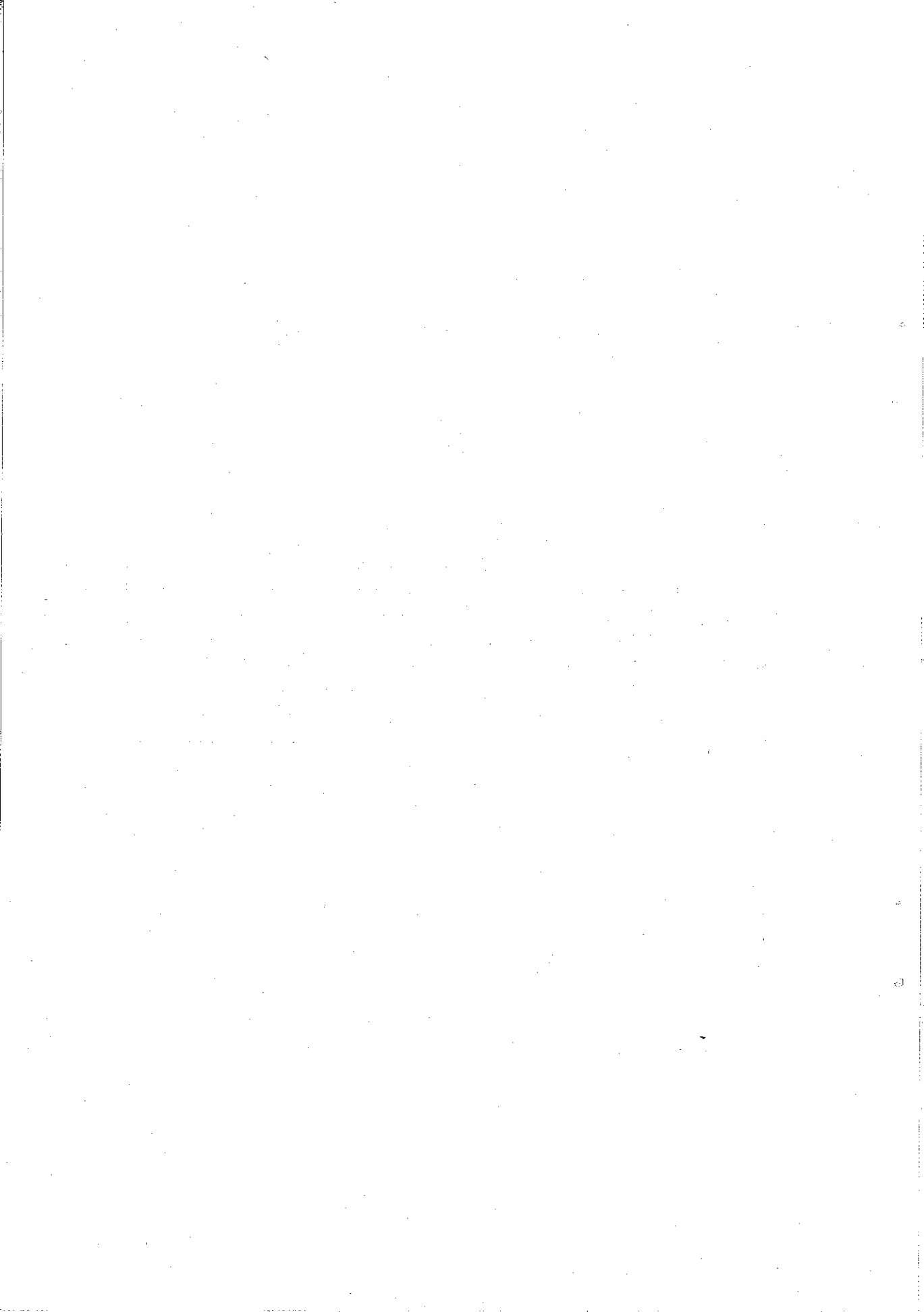


10. 労働・賃金

— 目 次 —

132	常用労働者新規求人，求職者数および就職者数（昭45年～昭49年）	185
133	日雇労働者事業別就労状況（昭45年～昭49年）	185
134	産業別一般求人充足状況（昭49年）	186
135	規模別一般求人充足状況（昭49年）	186
136	一般失業保険支給状況（昭45年～昭49年）	187
137	職業訓練生応募，入所，修了，および就職状況（昭48年）	187
138	名目賃金指数（東京都）（昭44年～昭48年）	188
139	都民個人所得および国民個人所得	188



132 常用労働者新規求人，求職者数および就職者数

(単位 人)

年および 月次	新規求人数			新規求職者数			求職者数		
	総数	男	女	総数	男	女	総数	男	女
昭和45年	40,830	25,561	15,269	21,051	11,328	9,723	8,705	4,265	4,440
46	30,809	18,498	12,311	23,214	12,965	10,249	8,017	4,236	3,781
47	37,049	22,271	14,778	20,752	11,560	9,192	7,100	3,748	3,352
48	52,757	32,897	19,860	16,868	9,429	7,439	6,955	3,544	3,411
49	34,857	22,487	12,366	18,082	10,397	7,685	6,502	3,145	3,357
1月	4,262	2,665	1,597	1,543	786	757	403	149	254
2	3,684	2,371	1,313	1,471	791	680	484	214	270
3	2,944	1,718	1,226	1,491	826	665	678	399	279
4	2,933	2,057	876	1,631	906	725	574	250	324
5	2,706	1,562	1,144	1,536	828	708	526	249	277
6	2,630	1,846	784	1,275	775	500	470	250	220
7	2,719	1,530	1,189	1,437	879	558	547	288	259
8	3,010	1,956	1,054	1,631	937	694	548	283	265
9	4,084	3,128	956	1,768	1,027	741	723	334	389
10	2,887	1,914	973	1,751	1,030	721	685	330	355
11	1,641	980	661	1,420	864	556	520	219	301
12	1,353	760	593	1,128	748	380	344	180	164

- 注) 1 臨時を含まない。
 2 本表の数字には昭和49年学卒，パートタイム者は含まれない。
 3 五反田職業安定所管内(品川，目黒)合計数である。

133 日雇労働者事業別就労状況

(単位 人)

年および 月次	就 労 延 数								あふれ数 (出頭延数) 紹介数	
	総数	民間事業	官 公 事 業					その他の 官公事業		
			総数	公共事業	失業者 就労事業	特別失業 対策事業	臨時就労 対策事業	地方失業 応急事業		
昭和45年	172,434	33,215	139,219	52,556	85,734	660	—	269	—	3,779
46	140,046	21,878	118,168	39,032	78,917	—	—	219	—	3,649
47	87,924	18,871	69,053	1,085	67,686	—	—	282	—	3,280
48	87,557	24,978	62,579	720	61,582	—	—	277	—	3,183
49	81,837	23,408	58,429	479	57,881	—	—	69	—	3,802
1月	6,191	1,789	4,402	24	4,356	—	—	22	—	411
2	6,467	1,851	4,616	118	4,476	—	—	22	—	328
3	7,400	1,909	5,491	75	5,391	—	—	25	—	47
4	7,085	1,906	5,179	39	5,140	—	—	—	—	241
5	6,993	2,036	4,957	68	4,889	—	—	—	—	257
6	6,864	2,028	4,836	25	4,811	—	—	—	—	235
7	7,399	2,301	5,098	22	5,076	—	—	—	—	244
8	7,125	2,266	4,859	19	4,840	—	—	—	—	246
9	6,542	2,214	4,328	6	4,322	—	—	—	—	277
10	6,784	1,930	4,854	4	4,850	—	—	—	—	433
11	6,153	1,581	4,572	61	4,511	—	—	—	—	434
12	6,834	1,597	5,237	18	5,219	—	—	—	—	649

- 注) 1 あふれ数とは，出頭あふれ数に非番あふれ数をプラスして計上したものである。
 2 五反田職業安定所管内(品川，目黒)合計数である。

134 産業別一般求人充足状況

(単位 人)

(昭和 49 年)

産 業 分 類	新 規 求 人 数		充 足 数	
	総 数	うち他県求職者を 対象とした求人数	総 数	うち他県求職者に よる充足数
総 数	40,164	12,030	12,091	6,499
A 農 業		0		0
B 林 業, 狩 猟 業	11	0	6	0
C 漁 業, 水 産 養 殖 業		0		0
D 鉱 業	4	0	0	0
E 建 設 業	4,082	2,028	859	334
F 製 造 業	21,314	8,347	8,355	5,821
食 料 品	1,095	416	411	234
織 維	387	30	112	9
木 材, 家 具	111	33	26	5
パ ル プ, 出 版	780	91	227	33
化 学	371	58	127	16
窯 業, 土 石	92	34	11	2
鉄 鋼	41	10	11	0
非 鉄 金 属	336	148	72	19
金 属 製 品	982	198	177	17
機 械	15,892	6,961	6,921	5,393
そ の 他 の 製 造 業	1,227	368	260	93
G 卸 売 業, 小 売 業	7,516	990	1,476	160
H・I 金 融, 保 険, 不 動 産 業	490	29	141	5
J 運 輸, 通 信 業	2,464	139	460	100
K 電 気, ガ ス, 水 道 業	128	4	17	2
L サ ー ビ ス 業	4,109	488	760	77
M 公 務	46	5	17	0

- 注) 1 常用と臨時を含む。
 2 昭和49年学卒を除く。
 3 五反田職業安定所管内(品川, 目黒)合計数である。

135 規模別一般求人充足状況

(単位 人)

(昭和 49 年)

規 模	新 規 求 人 数		充 足 数	
	総 数	うち他県求職者を 対象とした求人数	総 数	うち他県求職者に よる充足数
総 数	40,164	12,030	12,091	6,499
29 人 以 下	10,599	724	2,208	211
30 ~ 99	10,449	1,456	1,924	285
100 ~ 499	9,294	2,422	2,034	484
500 ~ 999	1,098	499	273	61
1,000 人 以 上	8,724	6,929	5,652	5,458

- 注) 1 常用と臨時を含む。
 2 昭和49年学卒を除く。
 3 五反田職業安定所管内(品川, 目黒)合計数である。

136 一般失業保険支給状況

年および月	受給者実人員			失業保険支給状況		
	総数	男	女	総数	男	女
昭和45年	12,771	7,356	5,415	295,956,794	185,783,304	110,183,490
46	16,195	9,848	6,347	443,805,928	298,638,375	145,167,553
47	20,068	11,983	8,035	647,265,173	432,435,655	214,829,518
48	18,760	11,867	6,893	664,557,477	453,336,170	201,221,307
49	20,705	13,341	7,364	962,344,701	686,354,370	275,990,331

注) 五反田職業安定所管内(品川, 目黒)合計数である。

137 職業訓練生応募, 入所, 修了および就職状況

(単位 人)

(昭和 48 年)

区分	定員			応募者			入校者			修了者			就職者		
	総数	昼	夜	総数	昼	夜	総数	昼	夜	総数	昼	夜	総数	昼	夜
総数	670	420	250	558	247	311	394	188	206	251	156	95	210	123	87
機械	80	50	30	36	17	19	29	13	16	20	7	13	4	4	—
金型	60	30	30	56	18	38	47	17	30	38	16	22	37	16	21
溶接	190	110	80	100	30	70	79	24	55	54	17	37	21	7	14
溶接技術	30	30	—	12	12	—	11	11	—	8	8	—	6	6	—
塗装	140	110	30	58	45	13	40	33	7	30	26	4	17	17	—
電気工事	100	50	50	157	53	104	93	37	56	74	29	45	21	21	—
電気機器	60	30	30	50	13	37	40	10	30	18	6	12	18	6	12
電子工学	60	30	30	62	28	34	45	21	24	27	15	12	25	14	11
テレビ技術	60	30	30	69	18	51	43	13	30	22	12	10	11	3	8
建築製図	60	30	30	210	77	54	57	28	29	28	16	12	12	12	—
機械製図	60	30	30	72	29	50	55	24	31	34	22	12	31	21	10
自動車整備	100	—	100	104	—	114	75	—	75	33	—	33	11	—	11
自動車整備技術	120	120	—	57	119	—	83	83	—	64	64	—	56	56	—
配管	120	90	30	103	64	39	77	48	29	58	41	17	30	30	—
経理事務	180	120	60	186	148	38	137	107	30	107	80	22	48	48	—
写図	90	60	30	162	114	48	91	61	30	72	55	17	34	34	—
経営実務	—	—	—	—	—	—	—	—	—	—	—	—	—	—	—
工場管理	120	120	—	51	51	—	39	39	—	35	35	—	23	23	—

138 名目賃金指数（東京都）

（昭和45年平均＝100）

年および月次	総数	鉱業	建設業	製造業	卸売業 小売業	金融業 保険業	不動産業	運輸 通信業	電気、ガス 水道業
昭和44年	86.0	83.6	83.3	85.6	85.1	89.6	89.4	87.3	85.8
45	100.0	100.0	100.0	100.0	100.0	100.0	100.0	100.0	100.0
46	114.9	109.5	118.7	114.1	115.0	114.9	116.5	113.8	113.8
47	134.5	118.4	138.5	131.6	137.0	135.2	139.1	134.2	130.0
48	162.4	143.5	157.0	162.2	165.2	160.5	151.1	167.7	149.1
1月	107.9	87.5	126.2	104.5	111.8	94.5	108.4	111.6	97.5
2	104.9	89.1	109.1	103.6	106.2	94.1	118.8	110.8	97.7
3	113.6	89.1	117.3	107.3	109.9	131.3	117.4	116.4	124.7
4	112.6	92.3	115.6	108.4	116.7	106.6	108.3	120.5	111.9
5	117.6	111.8	122.2	117.6	123.3	106.8	108.0	114.8	114.6
6	223.9	204.9	201.7	211.6	190.6	327.4	231.2	247.7	286.5
7	243.9	206.0	227.0	269.4	288.3	182.1	187.5	184.3	103.0
8	125.1	103.2	122.7	120.6	123.3	115.1	114.6	154.9	104.6
9	124.4	105.5	121.4	123.4	127.1	114.9	117.5	135.2	104.1
10	124.8	108.6	120.6	124.1	129.4	109.4	116.4	137.2	110.6
11	125.7	107.1	124.8	125.4	126.7	111.6	117.7	133.6	162.2
12	424.0	416.7	375.2	431.2	429.7	432.2	367.8	445.1	372.7

139 都民所得および国民所得

年次	都民個人所得		国民個人所得	
	総額	1人当り所得実額	総額	1人当り所得実額
昭和44年	億円	円	億円	円
	84,104	741,658	506,110	493,949
	98,196	860,764	589,137	568,358
	108,605	943,325	655,510	624,682
	129,371	1,117,001	783,868	731,958
48	164,622	1,417,689	1,020,168	939,130

注) 昭和45年国勢調査結果により修正。