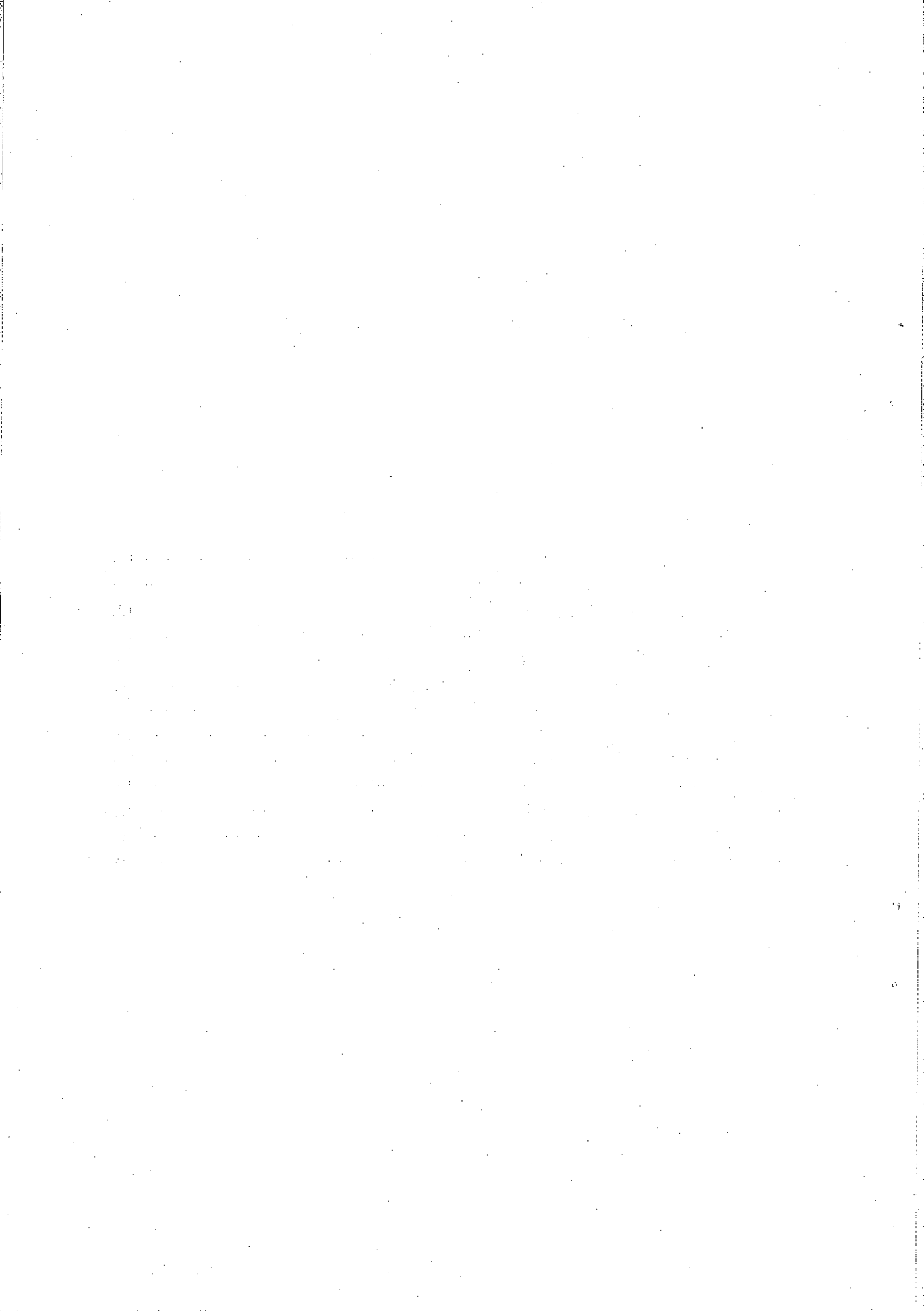


11. 警 察・消 防

— 目 次 —

140	刑法犯種別発生件数（昭45年～昭49年）	191
141	少年犯罪の種別検挙人員（刑法犯）（昭45年～昭49年）	191
142	交通事故発生件数（人身事故）（昭46年～昭49年）	191
143	交通事故の年令階層別発生状況（昭49年）	192
144	主要路線別交通事故発生状況（人身事故）（昭49年）	192
145	主要交差点における交通事故発生状況（人身事故）（昭49年）	193
146	運転者側の事故原因（第一当事者）（人身事故）（昭49年）	193
147	歩行者側の事故原因（昭49年）	194
148	交通災害共済加入状況（昭45年～昭49年）	194
149	救急状況（昭45年～昭49年）	194
150	火災発生状況（昭45年～昭49年）	195
151	時間別火災発生件数（昭49年）	196
152	月別、火災発生原因別件数（昭49年）	196



140 刑法犯種類別発生件数

年次	総数	凶悪犯					粗暴犯					窃盗犯			知能犯					風俗犯			その他	
		総数	殺人	強盗	放火	強姦	総数	暴行	傷害	脅迫	きかようつ	総数	窃盗	すり	総数	詐欺	横領	偽造	汚職	背任	総数	とばく		わいせつ
昭和45年	7,636	68	12	15	8	33	768	272	359	26	111	5,962	5,845	117	544	421	82	35	4	2	73	24	49	221
46	7,619	47	10	19	3	15	713	223	301	18	171	6,140	6,043	97	444	356	56	32	—	—	53	9	44	222
47	7,773	68	15	14	13	26	633	223	327	11	72	6,346	6,173	173	481	339	88	53	1	—	75	27	48	170
48	6,902	40	8	11	8	13	633	239	266	25	103	5,542	5,447	95	376	257	83	36	—	—	67	23	44	244
49	6,897	64	6	26	13	19	526	191	225	22	88	5,592	5,458	134	401	256	83	60	—	2	89	39	50	225

注) 品川区内の4警察署(品川, 大井, 大崎, 荏原)管内に発生した1月から12月までのうちの件数である。

141 少年犯罪の種類別検挙人員(刑法犯)

年次	総数	凶悪犯					粗暴犯					窃盗犯			知能犯					風俗犯			その他
		総数	殺人	強盗	放火	強姦	総数	暴行	傷害	脅迫	きかようつ	総数	窃盗	すり	総数	詐欺	横領	偽造	総数	とばく	わいせつ		
昭和45年	704	10	—	8	—	2	155	37	53	1	64	487	487	—	8	3	5	—	9	4	5	35	
46	813	21	2	2	12	5	145	41	51	4	49	533	531	2	17	6	11	—	22	10	12	75	
47	856	21	—	3	5	13	149	53	68	—	28	607	607	—	31	6	25	—	24	18	6	24	
48	853	8	—	1	2	5	151	74	33	1	43	588	588	—	26	1	25	—	6	1	5	74	
49	831	10	—	2	4	4	123	46	39	—	38	661	661	—	22	3	18	1	1	1	—	14	

注) 数字は品川区内4警察署(品川, 大井, 大崎, 荏原)管内の計である。

142 交通事故発生件数(人身事故)

年次および警察署	件数	死者数	重傷者数	軽傷者数
昭和46年	1,548	15	169	1,791
47	1,235	14	162	1,404
48	1,069	13	118	1,250
49	792	14	96	903
品川	129	6	18	149
大井	216	1	26	244
大崎	154	3	17	184
荏原	293	4	35	326
総計	2,170	0.038	0.263	2,473
品川	0.353	0.016	0.049	0.408
大井	0.592	0.003	0.071	0.668
大崎	0.422	0.008	0.047	0.504
荏原	0.803	0.011	0.096	0.893
一日平均				

143 交通事故の年齢階層別発生状況

(昭和 49 年)

年齢階層および警察署	総数	死者数	重傷者数	軽傷者数	年齢階層および警察署	総数	死者数	重傷者数	軽傷者数		
総数	総数	1,013	14	96	903	15~19歳	総数	68	—	9	59
	品川	173	6	18	149		品川	11	—	1	10
	大井	271	1	26	244		大井	14	—	1	13
	大荏	204	3	17	184		大荏	30	—	3	27
0~6歳 (幼児)	品川	365	4	35	326	荏原	13	—	4	9	
	総数	123	2	21	100	20~39歳	総数	486	4	30	452
	品川	14	—	6	8		品川	98	2	3	93
	大井	35	—	4	31		大井	120	—	8	112
大荏	14	—	2	12	大荏		110	1	11	98	
6~12歳 (小学生)	荏原	60	2	9	49	荏原	158	1	8	149	
	総数	60	—	11	49	40~59歳	総数	191	3	11	177
	品川	4	—	2	2		品川	34	2	3	29
	大井	22	—	4	18		大井	60	—	5	55
大荏	6	—	1	5	大荏		29	—	—	29	
12~15歳 (中学生)	荏原	28	—	4	24	荏原	68	1	3	64	
	総数	9	2	—	7	60歳以上	総数	76	3	14	59
	品川	3	2	—	1		品川	9	—	3	6
	大井	1	—	—	1		大井	19	1	4	14
大荏	3	—	—	3	大荏		12	2	—	10	
	荏原	2	—	—	2	荏原	36	—	7	29	

144 主要路線別交通事故発生状況 (人身事故)

(昭和 49 年)

警察署および路線名	件数	死者数	重傷者数	軽傷者数	
品川	第一京浜国道	43	2	2	55
	海岸山手	13	—	2	24
	池上	6	—	—	9
	放射	7	—	—	9
	放射	3	—	1	2
大井	第一京浜国道	2	—	—	4
	池上	40	—	6	53
	海岸山手	19	—	1	24
	権現	11	—	2	16
	放射	—	—	—	—
大荏	第二京浜国道	10	1	1	14
	中原山手	23	—	4	31
	黒山	4	—	—	6
	ツ手	1	—	—	1
	放射	12	—	—	18
荏原	第二京浜国道	33	—	3	40
	中原山手	24	1	4	34
	放射	—	—	—	—
	第二京浜国道	55	1	10	61
	中原山手	47	—	2	64

145 主要交差点における交通事故発生状況 (人身事故)

(昭和 49 年)

事故多発地点名	管轄警察署名	事故件数	事故多発地点名	管轄警察署名	事故件数	事故多発地点名	管轄警察署名	事故件数
1 北品川2丁目交差点	品川	7	9 陸運事務所前交差点	大井	2	17 上大崎2丁目交差点	大崎	2
2 南馬場交差点	〃	6	10 西五反田1丁目交差点	大崎	8	18 五反田駅前交差点	〃	1
3 青物横丁交差点	〃	5	11 桐ヶ谷坂下交差点	〃	7	19 東五反田1丁目交差点	〃	—
4 北馬場交差点	〃	5	12 大崎郵便局前交差点	〃	6	20 戸越1丁目交差点	荏原	6
5 品川埠頭入口交差点	〃	4	13 上大崎第2交差点(A)	〃	6	21 二葉4丁目交差点	〃	5
6 八ツ山橋交差点 (A)	〃	3	14 中原口交差点	〃	4	22 昭和医大前交差点	〃	4
7 競馬場入口交差点	大井	3	15 上大崎3丁目交差点	〃	3	23 戸越3丁目交差点	〃	4
8 新浜川橋交差点	〃	2	16 大崎広小路交差点	〃	3	24 平塚橋交差点	〃	3

146 運転者側の事故原因 (第1当事者) (人身事故)

(単位 件)

(昭和 49 年)

区 分	総 数	品川警察署内	大井警察署内	大崎警察署内	荏原警察署内
総 数	683	121	182	243	137
信号無制限違反	26	2	4	14	6
通行禁止・制限違反	3	3	—	—	—
右側通行違反	6	3	2	1	—
その他通行区分違反	5	2	1	2	—
後退不適	16	—	5	5	6
横断(転回)不適	28	10	10	4	4
車間距離不保持	53	18	12	8	15
追越禁止	3	—	—	2	1
追越場所違反	1	1	—	—	—
踏み切り違反	3	3	—	—	—
左右折通折通	23	6	3	6	8
優先歩道通行中妨害	20	5	4	7	4
横断歩道通行中妨害	32	5	11	4	12
その他歩行者の通行妨害	40	5	14	13	8
交差点の徐行違反	17	6	6	1	4
その他の法定指定場所違反	29	2	7	17	3
一時停止違反	2	1	1	—	—
積載不適	75	9	18	40	8
制動装置不良	—	—	—	—	—
その他不良車運	—	—	—	—	—
酒酔	30	3	8	9	10
過労	1	—	1	—	—
最高速度	19	3	3	4	9
ハンドルの操作不確実	38	12	9	12	5
その他の安全運転義務違反	177	20	49	78	30
その他	11	2	4	5	—
不明	24	—	10	11	3

147 歩行者側の事故原因

(単位 件)

(昭和 49 年)

警察署	総数	とび出し	車の直前直後の横断	交差点および横断歩道	外横断	信号無視	左側通行	車道通行	路上作業	路上遊戯	幼児の一人歩き	酒酔歩行	踏切不注意	斜め横断	横断禁止場	所横断	該当なし	その他
総数	265	40	66	10	15	8	1	4	8	8	3	4	6	10	73	9		
品川	27	—	6	4	1	—	—	1	—	1	—	2	1	1	8	2		
大井	77	11	23	2	9	1	—	—	3	1	2	1	1	—	21	2		
大崎	43	9	8	3	3	2	1	1	—	1	—	—	1	2	11	1		
荏原	118	20	29	1	2	5	—	2	5	5	1	1	3	7	33	4		

148 交通災害共済加入状況

年次および加入者数	総数	1月	2	3	4	5	6	7	8	9	10	11	12
昭和45年	43,976	1,444	3,007	3,326	10,288	3,182	4,128	4,170	1,865	2,528	2,783	2,665	4,590
〔新加入者数〕	—	31,820	33,338	33,801	38,047	37,388	38,183	41,162	41,979	43,542	43,499	43,332	43,976
〔現在加入者数〕	57,556	1,750	4,534	18,039	4,266	3,649	6,417	3,871	2,403	1,849	2,428	3,537	4,813
昭和46年	—	44,282	45,809	60,522	54,500	54,967	57,256	56,957	57,495	56,816	56,461	57,333	57,556
〔新加入者数〕	60,506	1,937	4,651	17,368	5,666	4,858	5,782	5,038	2,583	2,015	2,313	3,472	4,823
〔現在加入者数〕	—	57,743	57,860	57,189	58,589	59,798	59,163	60,330	60,510	60,676	60,561	60,496	60,506
昭和47年	65,823	1,888	3,182	5,289	19,959	5,636	6,563	6,171	2,723	1,639	1,858	5,936	4,979
〔新加入者数〕	—	60,457	58,988	46,909	61,202	61,980	62,761	63,894	64,034	63,658	63,203	65,667	65,823
〔現在加入者数〕	67,873	1,739	3,437	5,206	20,923	6,490	4,729	8,144	2,891	1,644	2,033	5,382	5,255
昭和48年	—	65,674	65,929	65,846	66,810	67,664	65,830	67,803	67,971	67,976	68,151	67,597	67,873
〔新加入者数〕	—	65,674	65,929	65,846	66,810	67,664	65,830	67,803	67,971	67,976	68,151	67,597	67,873
〔現在加入者数〕													

注) 交通災害共済の発足は、昭和43年10月から。上記の数は、品川区内で加入した者の数で、品川区民の加入者数ではなく、他22区民の分も若干含まれている。交通災害共済の有効期間は、加入した日から1年で期間満了となるが、見舞金の請求期間は事故発生の日から2年間である。

149 救急状況

年次および消防署	出場件数	火災	風水害	水難	交通	運動競技	労災	一般負傷	自損	加害	急病	その他
昭和45年	5,947	81	—	6	1,299	26	221	697	135	186	3,121	175
46	6,431	77	—	2	1,327	19	246	735	152	189	3,506	178
47	6,017	70	—	6	1,002	23	203	726	147	166	3,505	169
48	6,398	81	—	4	943	20	238	838	150	182	3,733	209
49	6,429	42	2	1	792	26	167	993	130	222	3,792	262
品川	2,295	6	—	1	256	12	81	394	51	88	1,314	92
大井	1,913	4	2	—	289	9	61	273	30	70	1,078	97
荏原	2,221	32	—	—	247	5	25	326	49	64	1,400	73

150 火 災 発 生 状 況

年・月次および消防署	火災発生 総件数	建 物 火 災 件 数					建 物 外 火 災 件 数			被災 世帯	焼失面積	損害見積額	死 傷 者 数		
		総数	全焼	半焼	部分焼	小火	自動車	車輦	その他				総数	死者	負傷者
昭和45年	330	204	24	18	—	162	34	92	246	4,154	502,398,152	73	3	70	
46	320	199	20	11	11	157	21	100	281	4,062	456,359,291	51	7	44	
47	294	176	23	10	5	138	30	88	312	5,801	949,875,385	42	5	37	
48	349	212	23	16	7	166	14	123	343	8,080	873,788,026	59	5	54	
49	256	157	13	11	6	127	19	80	248	3,696	686,596,253	47	4	43	
総数	品川	82	52	1	3	44	6	24	47	366	193,158,294	14	2	12	
	大井	59	36	4	—	32	4	19	46	936	101,369,100	9	1	8	
	荏原	115	69	8	8	2	51	9	37	155	2,394	392,068,859	24	1	23
1月	品川	8	7	—	—	7	—	1	3	—	1,374,690	2	—	2	
	大井	9	8	2	—	6	—	1	22	536	43,254,900	1	—	1	
	荏原	13	7	1	1	5	—	6	20	640	63,807,220	1	—	1	
2	品川	10	6	—	—	1	5	—	4	4	2,963,780	—	—	—	
	大井	6	3	1	—	2	—	3	12	393	53,590,200	4	1	3	
	荏原	16	13	3	—	10	1	2	30	771	107,397,420	5	1	4	
3	品川	9	3	—	—	1	2	—	6	2	791,343	3	—	3	
	大井	7	3	—	—	3	—	4	2	—	196,500	—	—	—	
	荏原	8	3	—	2	1	—	1	4	28	39,231,840	5	0	5	
4	品川	7	6	—	—	6	1	—	3	—	13,491,917	1	—	1	
	大井	6	4	—	—	4	—	2	2	—	1,663,000	—	—	—	
	荏原	4	3	1	—	2	1	—	2	7	101,000	2	—	2	
5	品川	8	6	—	—	6	—	2	2	—	3,131,800	—	—	—	
	大井	3	2	—	—	2	—	1	2	—	59,500	—	—	—	
	荏原	9	6	1	1	4	1	2	19	200	63,005,134	2	—	2	
6	品川	11	8	—	—	2	6	2	1	11	5,702,205	1	—	1	
	大井	2	—	—	—	—	—	1	1	—	20,500	—	—	—	
	荏原	5	5	—	—	5	—	—	3	—	131,250	1	—	1	
7	品川	4	3	1	—	2	—	1	6	130	17,559,049	3	1	2	
	大井	5	4	—	—	4	—	1	—	—	208,300	1	—	1	
	荏原	4	2	—	—	2	1	1	2	—	558,400	1	—	1	
8	品川	4	1	—	—	1	—	3	1	—	13,800	—	—	—	
	大井	7	3	—	—	3	1	3	1	—	619,200	2	—	2	
	荏原	3	2	—	—	2	—	1	2	—	137,650	1	—	1	
9	品川	6	4	—	1	3	1	1	—	110	26,149,900	—	—	—	
	大井	4	3	—	—	3	—	1	1	—	19,900	1	—	1	
	荏原	9	6	—	—	6	—	3	5	—	1,546,150	1	—	1	
10	品川	3	2	—	—	2	—	1	2	—	2,804,504	3	—	3	
	大井	4	3	1	—	2	—	1	2	7	541,000	—	—	—	
	荏原	14	10	1	2	7	1	3	19	214	37,521,845	1	—	1	
11	品川	6	3	—	—	3	1	2	1	—	197,100	—	—	—	
	大井	2	2	—	—	2	—	—	1	—	243,000	—	—	—	
	荏原	14	5	—	1	4	2	7	7	91	6,709,320	2	—	2	
12	品川	6	3	—	2	1	1	2	12	75	118,978,206	1	1	—	
	大井	4	1	—	—	1	2	1	1	—	953,100	—	—	—	
	荏原	16	7	1	1	4	1	8	18	293	71,921,630	2	—	2	

151 時間別火災発生件数

(昭和 49 年)

消防署	総数	0	1	2	3	4	5	6	7	8	9	10	11	12	13	14	15	16	17	18	19	20	21	22	23
		時	時	時	時	時	時	時	時	時	時	時	時	時	時	時	時	時	時	時	時	時	時	時	時
総数	256	9	11	13	8	7	6	3	3	10	12	11	8	12	14	14	10	9	23	17	16	8	8	14	10
品川	82	2	3	6	1	—	—	—	1	4	2	4	3	7	3	6	8	4	8	3	1	4	5	2	5
大井	59	2	1	6	2	—	1	—	2	2	5	—	3	1	6	3	2	4	3	5	4	2	2	1	2
荏原	115	5	7	1	5	7	5	3	—	4	5	7	2	4	5	5	—	1	12	9	11	2	1	11	3

152 月別、火災発生原因別件数

(昭和 49 年)

原 因	総 数	1月	2	3	4	5	6	7	8	9	10	11	12
		総 数	256	30	32	24	17	20	18	13	14	19	21
たばこの吸殻	60	4	14	9	1	6	1	4	2	5	4	5	5
マッチ	19	4	4	—	1	—	—	—	—	1	2	5	2
ガス器具	40	5	—	1	5	4	4	1	3	3	2	1	11
その他の電気器具	7	—	—	—	1	—	2	—	1	—	1	1	1
家庭用電気器具	12	1	1	—	—	—	4	2	—	2	2	—	—
たき火	5	1	1	1	1	—	—	1	—	—	—	—	—
切断器具	3	—	—	—	1	1	—	—	—	—	—	—	1
石油器具	6	—	1	1	—	1	—	—	—	1	—	1	1
火の粉	5	—	—	2	—	2	—	—	—	—	1	—	—
乾燥器(室)	—	—	—	—	—	—	—	—	—	—	—	—	—
ロソク	—	—	—	—	—	—	—	—	—	—	—	—	—
内燃機関	1	—	—	—	1	—	—	—	—	—	—	—	—
溶融金属	—	—	—	—	—	—	—	—	—	—	—	—	—
溶接の火花	5	—	1	2	—	—	—	—	—	—	—	2	—
火のついた紙布	4	1	—	—	—	—	—	—	—	1	—	1	1
取灰	2	1	—	—	—	—	—	—	—	—	—	—	1
排気管(車輛)	4	—	—	—	—	—	1	—	—	—	1	—	2
えんとつ・えんどう	3	1	—	—	1	—	—	—	1	—	—	—	—
低圧開閉器	4	—	—	—	—	—	1	—	1	1	1	—	—
風呂かまど	5	1	1	—	—	—	—	—	—	—	2	1	—
その他のコンロ	—	—	—	—	—	—	—	—	—	—	—	—	—
アスファルトの溶解炉	1	—	1	—	—	—	—	—	—	—	—	—	—
不明	35	6	5	5	2	4	1	2	1	—	4	5	—
その他	15	—	1	—	1	—	1	3	4	4	1	—	—
火遊び	4	—	—	1	1	—	—	—	1	—	—	—	1
放火	13	5	2	1	—	1	3	—	—	1	—	—	—
漏電(絶縁省化を含む)	3	—	—	1	1	1	—	—	—	—	—	—	—