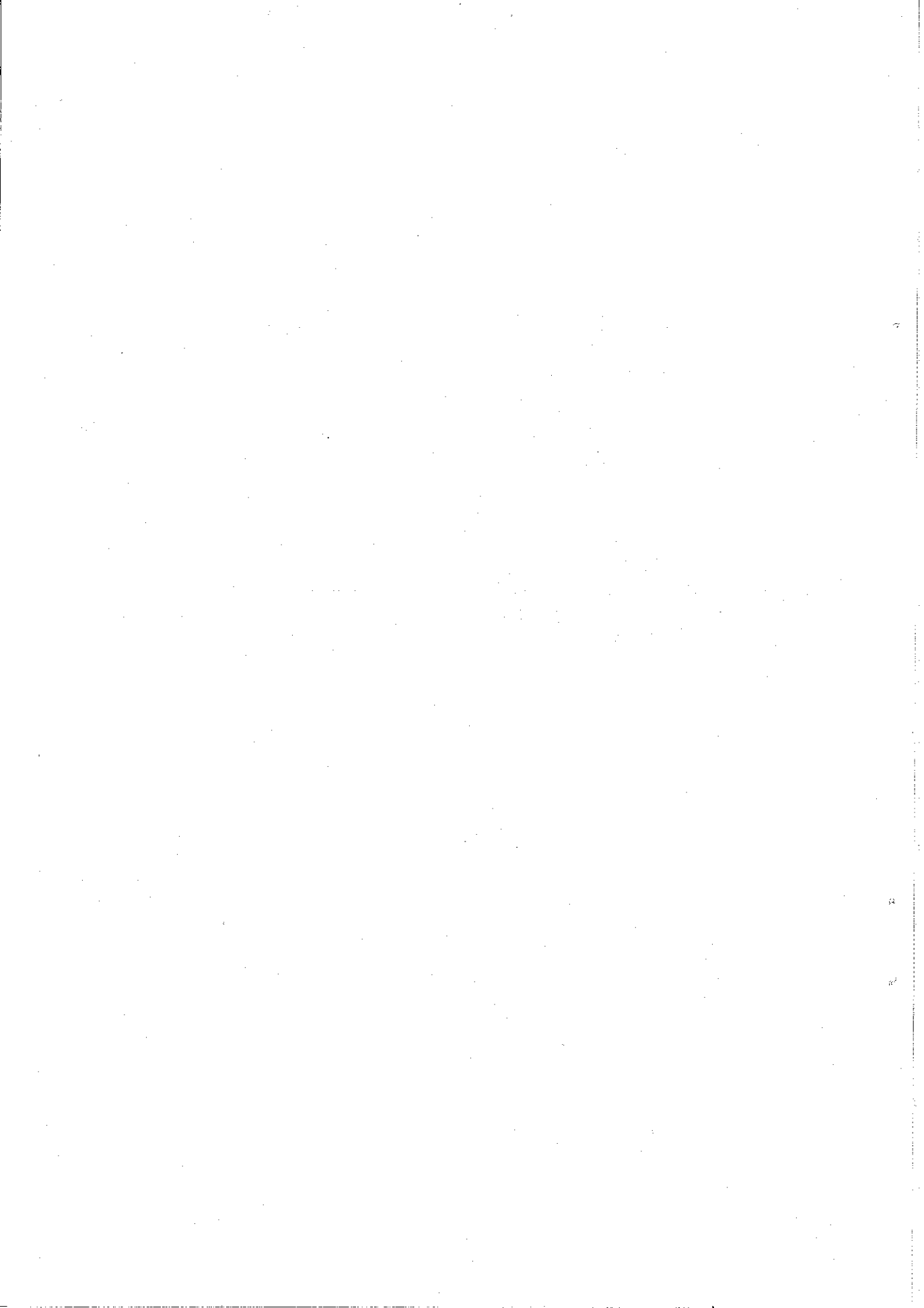


12. 物 價

— 目 次 —

153	物價主要指標（昭39年～昭49年）	199
154	消費者物價指數（昭42年～昭49年）	200
155	主要品日小売價格（区部）（昭46年～昭49年）	208
156	昭和40年基準・昭和35年基準中分類指數	212



153 物 価 主 要 指 標

年 次 および月次	昭 和 45 年= 100				45 年= 100		戦前基準指数		東京都区部勤労者家計 (参 考)	
	消 費 者 物 価 指 数				卸売物価指数		消 費 者 物 価 指 数 (東京都 区 部)	卸 売 物 価 指 数	実 収 入	消 費 支 出
	全 国	全 国 对 前 年(月)比	東 京 都 区 部	对 前 年 (月)比	指 数	对 前 年 (月)比				
昭和39年平均	71.9	3.9	71.5	4.0	89.2	0.2	413.3	356.7	74,686	58,308
40	76.7	6.7	76.7	7.3	89.8	0.7	443.2	359.4	77,251	59,211
41	80.6	5.1	80.4	4.8	92.0	2.4	464.4	368.1	83,971	63,274
42	83.8	4.0	83.7	4.1	93.7	1.8	483.5	374.7	92,195	69,303
43	88.2	5.3	88.3	5.5	94.5	0.9	510.5	377.9	97,393	73,213
44	92.9	5.3	93.3	5.7	96.5	2.1	538.9	385.9	105,582	81,836
45	100.0	7.6	100.0	7.2	100.0	3.6	577.9	399.9	121,898	91,072
46	106.1	6.1	106.3	6.3	99.2	△ 0.8	614.3	396.7	135,173	102,604
47	110.9	4.5	111.4	4.8	100.0	0.8	643.8	399.9	154,546	113,494
48	123.9	11.7	124.5	11.8	115.9	15.9	719.5	463.3	191,019	136,381
49	154.2	24.5	152.7	22.7	152.2	31.3	882.4	608.7
49年1月	141.0	4.4	139.7	4.3	141.9	2.0	807.3	567.5	157,271	137,240
2	145.8	3.4	144.2	3.2	147.4	2.1	833.3	589.5	157,074	127,398
3	146.8	0.7	145.3	0.8	148.4	-1.8	839.7	593.5	179,656	155,110
4	150.8	2.7	149.7	3.0	149.5	2.0	865.1	597.9	179,181	159,272
5	151.2	0.3	149.9	0.1	150.4	3.2	866.3	601.4	189,663	154,988
6	152.0	0.5	150.9	0.7	152.4	7.1	872.0	609.4	320,292	171,658
7	155.1	2.0	153.8	1.9	154.1	5.5	888.8	616.2	332,569	192,733
8	156.7	1.0	154.8	0.7	155.7	3.9	894.6	622.6	208,783	165,041
9	159.2	1.6	157.6	1.8	155.8	0.7	910.8	623.0
10	162.9	2.3	161.1	2.2	156.6	0.7	931.0	626.2
11	164.0	0.7	162.1	0.6	157.1	0.6	936.8	628.2
12	164.7	0.4	162.8	0.4	157.4	1.3	940.8	629.4

注) 戦前基準指数は昭和9~11年平均を1とした指数である。

154 消費者

1) 全国中分類指数, 特殊分類指数

年次および月次	消費者													
	総合	食料	主食	そ食の他の料	生鮮魚介	塩干魚介	肉類	乳・卵	野菜	乾物	加工食品	調味料	菓子	果物
品目数	428	162	11	151	16	9	8	6	20	6	21	13	13	14
ウェイト	10,000	4,086	625	3,461	304	127	385	286	324	75	301	192	278	268
昭和42年平均	83.8	81.3	83.9	80.5	64.5	79.3	84.8	91.1	74.2	78.9	79.1	92.4	85.4	76.9
43	88.2	86.5	92.3	85.0	73.4	82.9	92.4	94.6	71.0	88.4	83.9	95.4	88.5	79.6
44	92.9	91.7	98.2	89.9	83.0	90.0	97.3	97.8	75.1	101.9	88.3	95.6	92.7	81.9
45	100.0	100.0	100.0	100.0	100.0	100.0	100.0	100.0	100.0	100.0	100.0	100.0	100.0	100.0
46	106.1	106.0	102.8	106.6	118.8	110.3	103.8	105.6	95.6	99.9	113.6	106.3	108.7	95.3
47	110.9	110.1	106.7	110.7	123.4	116.0	109.2	109.7	90.8	106.6	122.4	109.1	114.9	95.5
48	123.9	124.4	115.9	126.0	138.7	134.6	131.0	122.0	118.2	120.7	147.1	121.1	125.5	97.1
49	154.2	158.9	143.6	161.6	181.4	170.0	155.7	159.6	159.6	133.7	200.4	162.6	179.3	120.6
昭和48年1月	114.5	114.1	112.6	114.4	137.6	119.8	113.9	114.4	104.3	112.5	128.8	110.1	117.7	69.3
2	115.4	115.5	112.8	116.0	128.9	122.0	117.8	117.0	102.4	114.2	138.7	113.1	119.3	74.3
3	118.4	120.0	113.1	121.3	132.9	124.3	125.9	126.0	115.4	116.1	140.7	116.4	120.4	90.4
4	120.7	122.0	113.5	123.6	135.4	126.0	128.0	122.2	123.5	116.9	142.9	117.7	121.7	97.2
5	122.8	123.9	113.9	125.7	138.1	128.0	128.9	116.7	143.0	118.0	143.9	118.3	122.5	94.8
6	123.0	122.3	114.6	123.7	130.6	130.9	129.7	115.9	109.3	118.9	145.5	118.7	123.8	104.1
7	123.9	123.1	114.9	124.5	133.7	135.6	131.9	115.8	102.3	119.6	146.5	119.4	123.8	110.8
8	125.0	125.4	115.4	127.2	144.3	138.8	133.8	118.1	105.0	121.1	147.5	120.2	124.5	119.1
9	128.6	130.7	116.2	133.3	138.9	141.8	137.8	129.8	147.0	123.0	150.4	120.9	127.3	123.0
10	129.1	130.1	118.5	132.2	138.4	145.0	140.3	127.3	126.2	125.2	154.8	123.8	130.3	113.0
11	130.4	130.3	121.1	132.0	147.0	148.3	141.3	125.1	114.2	129.3	159.7	131.5	133.4	87.1
12	135.1	135.6	123.7	137.8	158.4	154.2	142.9	135.9	126.4	133.6	166.3	143.0	141.2	82.4
昭和49年1月	141.0	145.4	132.6	147.7	170.8	159.4	144.6	150.5	161.4	136.3	177.0	151.8	151.6	87.4
2	145.8	152.0	135.3	155.0	169.5	163.8	149.2	153.2	192.5	136.0	188.4	154.2	164.4	95.4
3	146.8	152.4	135.3	155.5	167.0	164.6	150.8	148.8	176.7	134.5	193.2	153.5	172.0	108.7
4	150.8	157.3	135.6	161.2	180.1	166.0	153.1	150.3	193.1	133.4	195.7	153.8	175.8	130.6
5	151.2	154.8	136.4	158.2	175.1	168.1	155.1	148.9	144.6	132.5	198.9	154.5	180.0	129.5
6	152.0	153.2	136.8	156.2	171.2	168.4	155.2	144.1	119.2	132.1	200.3	156.5	181.9	132.2
7	155.1	157.6	137.2	161.3	186.4	169.3	156.5	150.8	142.0	132.2	203.0	158.8	183.0	134.5
8	156.7	161.8	137.5	166.2	195.4	170.2	158.6	158.3	148.4	132.6	204.6	164.4	184.0	157.4
9	159.2	165.0	138.0	169.9	188.9	172.5	159.9	176.7	181.2	133.0	206.7	167.0	185.9	138.4
10	162.9	168.1	165.1	168.6	182.6	175.5	160.8	174.8	163.7	133.3	209.1	171.8	188.3	123.1
11	164.0	168.9	166.5	169.4	192.7	179.5	161.3	177.8	150.8	133.8	212.5	181.2	191.4	107.1
12	164.7	169.9	166.7	170.5	196.9	182.7	163.0	181.2	141.9	134.5	215.1	184.1	193.9	103.5

物 価 指 数

(昭和45年=100)

酒類	飲料	外食	住居	家賃地代	設備修繕	水道料	家具什器	光熱	電気ガス代	その他の熱	被服	衣料	身の回り品	雑費	保健医療
9	9	7	57	3	15	1	38	7	2	5	80	56	24	122	10
206	179	536	1,160	293	200	52	615	417	275	142	1,238	908	330	3,099	346
90.8	86.6	78.4	87.1	81.8	79.1	88.6	93.8	96.9	100.2	92.3	84.0	84.7	82.1	84.4	87.7
95.1	89.0	85.6	90.3	85.7	84.7	91.9	95.5	97.8	100.3	94.3	87.7	88.5	85.7	89.0	93.7
98.0	94.0	92.1	94.0	92.1	90.1	96.9	96.7	98.2	100.3	95.4	92.0	92.2	91.3	93.9	92.8
100.0	100.0	100.0	100.0	100.0	100.0	100.0	100.0	100.0	100.0	100.0	100.0	100.0	100.0	100.0	100.0
105.4	103.4	111.0	104.8	108.4	111.1	101.4	101.3	103.7	99.7	111.6	109.0	109.2	108.3	105.9	101.7
105.4	105.8	119.5	109.1	117.1	121.7	105.2	101.5	105.3	100.7	114.0	115.0	115.0	111.7	111.2	111.2
110.5	109.0	136.8	120.0	127.0	150.7	107.9	107.8	111.0	103.2	126.1	139.7	141.8	133.8	120.1	109.8
128.5	133.0	170.6	151.6	136.7	216.8	112.4	140.9	142.1	119.5	185.9	172.3	171.6	174.3	143.3	118.8
105.5	106.9	126.8	112.1	121.9	129.9	106.2	102.2	107.0	102.7	115.3	120.9	121.1	120.5	114.5	112.5
105.5	107.5	128.0	113.0	122.7	132.4	106.2	102.8	107.3	102.7	116.2	121.6	121.2	122.6	114.9	112.6
105.5	107.5	130.0	114.6	123.5	137.4	106.2	103.7	107.6	102.7	117.1	126.7	127.2	125.6	115.9	112.7
105.4	107.7	132.7	116.8	124.6	143.8	107.1	105.2	108.7	103.1	119.7	131.4	132.5	128.3	117.8	112.8
105.6	108.1	134.2	118.4	125.9	145.8	108.0	106.8	109.1	103.1	120.8	138.5	141.5	130.4	118.5	112.8
112.3	108.5	136.0	119.4	127.0	147.4	108.6	107.6	109.0	102.4	121.8	140.6	143.7	132.1	120.1	112.8
112.6	108.7	136.9	120.7	128.1	148.4	108.6	108.0	109.4	102.4	122.8	141.1	143.9	133.6	121.4	113.0
112.6	109.0	137.6	121.0	128.7	151.3	108.7	108.6	109.9	102.5	124.2	140.0	141.8	135.0	122.2	113.2
112.7	109.3	139.0	122.5	129.7	157.5	109.0	108.9	110.4	102.5	125.6	148.1	151.2	139.5	123.0	113.3
114.9	109.7	141.9	124.2	130.4	160.8	108.8	110.6	113.3	104.9	129.6	153.2	157.2	142.2	122.1	100.5
116.9	110.6	147.1	126.4	130.8	166.6	108.9	112.8	115.7	104.9	136.7	155.2	158.8	145.5	124.0	100.7
116.9	114.1	151.2	132.0	131.3	187.0	108.9	116.5	124.9	104.9	163.6	158.6	161.8	150.0	127.4	101.1
117.2	120.1	157.0	138.1	131.9	197.9	108.9	124.1	126.7	105.6	167.4	161.9	163.3	158.2	129.9	102.1
117.9	124.1	160.8	144.6	132.4	205.3	109.9	133.6	126.1	105.7	165.6	163.3	163.0	164.1	133.9	115.2
117.9	126.0	162.8	146.6	133.3	207.2	109.9	136.5	126.0	105.7	165.2	165.2	164.2	167.8	134.8	115.6
117.9	128.4	164.2	149.8	134.2	211.9	112.0	140.3	126.0	105.8	165.2	166.9	165.3	171.5	139.6	115.8
131.0	131.3	166.2	151.6	135.1	215.5	112.5	142.0	126.3	105.9	165.8	174.2	174.5	173.3	140.4	115.9
132.6	135.4	167.5	152.5	136.1	217.5	112.4	142.7	144.9	123.0	187.2	177.8	178.8	174.9	140.8	116.0
134.0	136.4	168.5	153.5	137.1	219.3	112.4	143.5	146.2	123.3	190.5	177.3	177.6	176.5	144.8	116.6
134.0	136.8	170.6	154.5	138.2	221.7	112.7	144.0	146.8	123.6	191.8	170.7	168.2	177.6	146.6	117.0
134.0	138.0	172.9	155.3	138.8	224.0	112.7	144.4	155.3	130.7	203.1	174.6	172.9	179.3	147.2	117.9
134.0	140.0	180.9	156.7	139.8	225.8	114.1	146.0	157.4	131.5	207.8	178.4	177.5	181.1	152.9	130.8
134.0	141.1	185.8	157.5	141.0	226.8	115.4	146.4	161.9	136.9	210.4	178.7	177.2	182.8	154.3	131.0
134.0	142.7	189.7	158.3	141.9	228.3	115.4	147.0	161.9	136.9	210.3	178.9	177.0	183.9	154.9	131.1

年次および月次	娯楽衛生	交通通信	自動車費	教育	文房具	娯楽	たばこ	その他	季節商品	持家	特				
											商	農畜産	米	生食料	工業製品
品目数	21	17	11	9	8	37	4	5	378	429	348	67	6	61	272
ウエイト	352	503	311	285	40	978	227	57	9,104	10,759	6,792	1,847	481	1,366	4,652
昭和42年平均	84.8	85.9	—	85.9	83.9	81.9	84.2	—	85.2	—	83.7	78.7	83.1	76.5	86.8
43	88.5	88.8	—	90.8	85.2	86.1	94.7	—	89.9	—	88.0	84.8	93.1	80.6	90.3
44	92.9	94.0	—	95.5	92.6	93.0	100.0	—	94.4	—	92.6	90.2	99.1	85.6	94.1
45	100.0	100.0	100.0	100.0	100.0	100.0	100.0	100.0	100.0	100.0	100.0	100.0	100.0	100.0	100.0
46	107.3	103.6	104.2	106.4	106.3	110.2	100.0	100.6	106.4	106.3	105.7	102.6	100.5	103.4	106.3
47	114.0	108.8	105.8	116.3	114.7	116.4	100.0	102.1	111.6	111.5	109.2	105.0	104.1	105.3	110.2
48	125.7	115.1	113.8	129.8	124.8	128.9	100.0	106.0	124.4	124.5	123.2	119.8	112.7	122.2	123.8
49	162.5	126.5	150.9	152.2	179.5	157.3	100.0	129.4	154.1	153.4	156.7	148.3	128.4	155.3	158.8
昭和48年1月	119.3	112.3	106.4	119.7	118.0	119.7	100.0	97.8	115.5	115.4	112.6	109.6	110.9	109.1	113.1
2	118.0	113.0	109.1	119.7	118.4	120.4	100.0	98.1	116.7	116.3	113.6	109.4	111.0	108.9	114.7
3	119.1	113.9	109.9	119.7	119.6	122.1	100.0	98.6	118.9	119.1	117.5	116.8	111.3	118.8	117.2
4	120.6	114.7	110.3	132.0	119.7	123.5	100.0	103.6	120.8	121.3	119.5	119.2	111.4	121.9	119.2
5	121.2	115.0	110.8	133.0	119.9	124.8	100.0	104.4	122.4	123.3	122.1	122.6	111.6	126.4	121.6
6	122.4	115.3	112.5	133.3	120.1	128.5	100.0	105.5	123.8	123.6	121.2	115.9	111.7	117.3	123.0
7	123.4	115.8	112.8	133.3	120.9	131.5	100.0	108.3	124.7	124.6	122.2	116.5	111.9	118.1	123.6
8	124.4	116.0	113.0	133.3	120.0	133.3	100.0	109.3	125.3	125.7	123.7	120.9	112.1	124.0	123.9
9	126.1	116.0	113.9	133.3	123.5	134.8	100.0	110.0	127.8	129.1	128.7	130.6	112.6	137.0	127.0
10	128.6	116.1	115.1	133.7	128.3	134.9	100.0	111.5	129.4	129.6	129.5	125.8	114.4	129.9	130.0
11	137.7	116.2	120.3	133.7	137.2	135.3	100.0	112.2	131.7	130.8	130.6	121.8	116.3	123.7	133.3
12	147.7	116.3	131.4	133.7	151.1	138.2	100.0	113.2	136.1	135.2	136.4	128.1	117.4	131.8	139.1
昭和49年1月	156.0	116.8	134.9	133.7	173.9	140.3	100.0	114.8	140.8	140.7	143.8	137.2	117.8	144.0	146.2
2	153.6	120.3	139.7	133.7	174.5	145.8	100.0	116.8	144.9	145.3	149.2	145.3	118.1	154.9	150.4
3	156.0	120.6	140.6	133.7	172.9	147.0	100.0	119.8	146.1	146.2	150.1	143.5	118.2	152.4	152.3
4	158.1	121.0	152.1	156.7	174.6	150.8	100.0	125.7	148.9	150.0	153.8	151.7	118.4	163.4	154.5
5	161.9	121.6	152.5	158.2	176.4	150.6	100.0	129.2	151.3	150.4	153.6	142.0	118.9	150.1	158.0
6	163.2	121.6	153.6	158.5	177.2	150.7	100.0	131.8	153.1	151.2	153.7	136.4	119.2	142.4	160.4
7	166.3	122.1	153.8	158.5	178.4	161.6	100.0	133.3	155.2	154.3	157.8	144.1	119.5	152.8	161.3
8	168.9	125.7	153.7	158.5	183.4	163.9	100.0	134.6	155.7	155.8	159.4	150.8	119.9	161.7	160.6
9	171.3	127.1	154.0	158.7	184.9	163.9	100.0	135.4	158.0	158.2	162.2	155.8	120.5	168.2	162.7
10	173.8	137.4	154.7	158.7	186.0	170.8	100.0	136.4	163.4	161.7	165.4	159.5	135.3	161.0	165.0
11	176.0	141.2	160.2	158.8	186.2	170.6	100.0	137.0	165.2	162.9	165.7	157.2	157.2	157.1	166.5
12	177.6	142.2	160.7	158.8	186.1	171.3	100.0	137.9	166.3	163.6	166.1	156.3	157.3	155.9	167.3

殊															分					類				
大性製	中企製	食	大性製	中企製	織維	耐消	そ工	大性製	中企製	出版	サー	民間	公共	個サ	外									
業品	小性品	料	業品	小性品	製品	費	業他	業品	小性品	物	ビス	家賃	料金	人	食									
128	144	90	37	53	61	23	98	61	37	9	80	2	35	36	7									
2,262	2,390	1,741	688	1,053	965	535	1,411	976	435	293	3,208	261	1,257	1,154	536									
—	—	85.2	90.8	82.6	84.7	101.9	87.2	91.1	83.2	78.9	84.0	81.5	90.6	80.1	78.3									
—	—	88.9	92.9	87.1	88.4	101.7	90.9	94.3	87.4	81.2	88.8	85.3	93.8	85.8	85.6									
—	—	93.7	96.4	92.5	92.2	100.1	94.4	96.8	92.1	90.7	93.6	91.8	96.0	92.2	92.1									
100.0	100.0	100.0	100.0	100.0	100.0	100.0	100.0	100.0	100.0	100.0	100.0	100.0	100.0	100.0	100.0									
103.3	109.2	108.0	105.4	109.7	109.2	98.3	105.4	104.5	107.5	114.6	106.9	108.3	102.1	110.0	111.0									
104.7	115.3	112.8	107.8	116.1	115.0	97.0	108.6	106.5	113.3	119.6	114.5	117.3	107.7	119.0	119.5									
110.6	136.2	125.9	115.7	132.5	141.4	99.2	118.6	111.7	134.2	134.1	125.5	127.3	112.0	134.6	136.8									
139.2	177.3	166.9	148.9	178.6	171.8	122.0	153.9	139.8	185.4	177.4	148.7	137.3	124.4	167.6	170.6									
105.4	120.5	115.5	108.0	120.4	120.9	97.3	110.0	107.5	119.0	123.0	118.7	122.0	110.6	123.1	126.8									
106.2	122.6	118.6	110.0	124.2	121.2	97.1	112.1	107.9	121.4	123.4	119.4	122.9	110.9	123.9	128.0									
107.8	126.0	121.1	113.8	125.9	127.0	97.0	113.5	108.6	124.4	126.6	120.4	123.7	111.3	125.2	130.0									
108.5	129.0	122.2	114.3	127.5	132.3	96.9	114.8	109.4	126.9	126.8	123.3	124.7	112.6	130.3	132.7									
109.3	133.2	123.0	114.5	128.6	140.9	98.0	115.6	109.9	128.4	126.8	124.1	126.0	112.8	131.4	134.2									
109.7	135.6	124.8	115.0	131.3	143.1	98.3	116.4	110.3	130.1	127.4	126.5	127.1	112.9	136.8	136.0									
110.0	136.4	125.7	115.3	132.4	143.4	98.3	117.1	110.7	131.3	137.5	127.1	128.3	113.3	137.3	136.9									
110.5	136.5	126.6	116.0	133.6	141.6	98.5	118.0	111.1	133.3	139.7	127.6	129.0	113.6	138.0	137.6									
111.2	141.9	128.2	116.5	135.9	150.7	99.2	119.8	111.7	138.1	144.2	128.5	130.1	113.7	139.3	139.0									
112.6	146.3	130.8	118.2	139.0	156.5	101.0	122.1	112.9	142.5	144.1	128.3	130.8	110.8	140.6	141.9									
115.3	150.2	134.2	121.3	142.7	158.0	102.9	127.0	115.8	152.3	143.8	129.9	131.2	110.9	142.4	147.1									
121.1	156.0	139.5	125.2	148.9	161.1	105.7	136.4	124.7	162.6	145.5	132.4	131.8	111.1	147.0	151.2									
127.1	164.1	150.7	135.2	160.9	163.0	110.2	142.8	128.8	174.3	147.8	135.1	132.5	111.6	151.0	157.0									
131.6	168.1	157.4	139.1	169.4	163.1	118.6	145.3	131.5	176.4	154.7	138.7	133.0	116.7	153.6	160.8									
132.9	170.5	159.7	140.7	172.2	164.5	120.1	147.2	132.4	180.4	155.4	139.8	133.9	116.9	155.5	162.8									
135.4	172.3	161.3	142.2	173.8	165.7	120.8	151.2	136.7	183.8	156.4	144.4	134.7	117.9	166.3	164.2									
136.9	178.1	165.0	144.7	178.3	174.5	121.7	152.0	137.4	184.8	156.0	145.9	135.7	119.0	168.1	166.2									
139.2	180.5	166.6	146.9	179.5	178.6	122.6	154.6	140.7	185.7	156.4	148.2	136.8	122.8	169.5	167.5									
140.6	181.0	168.7	150.0	180.9	177.6	123.4	155.5	141.5	187.0	188.4	149.2	137.8	123.5	170.8	168.3									
142.3	178.1	171.0	154.3	181.9	168.7	123.5	156.5	142.4	188.0	194.5	150.7	138.8	125.2	172.0	170.6									
143.7	180.8	172.3	155.4	183.4	173.3	123.5	158.5	144.6	189.7	194.4	152.6	139.4	127.3	173.5	172.9									
145.3	183.6	174.2	156.9	185.5	177.6	126.3	159.8	145.7	191.4	207.5	157.8	140.5	135.3	175.4	180.9									
147.1	184.8	176.9	160.0	188.0	177.4	126.5	161.4	14																

2) 東京都区部中分類指数, 特殊分類指数

(昭和45年= 100)

年次および月次	総 合	食 料	主 食	その食 の 他 の 料										
				生 鮮 魚 介	塩 干 魚 介	肉 類	乳 ・ 卵	野 菜	乾 物	加 工 食 品	調 味 料	菓 子	果 物	
ウエイト	10,000	4,032	509	3,523	271	121	373	282	336	73	309	174	294	260
昭和42年平均	83.7	80.7	84.5	80.0	66.6	80.9	85.2	91.9	78.4	75.0	70.2	90.7	84.4	80.1
43	88.3	86.8	92.4	85.8	77.9	82.7	95.3	95.1	72.6	86.5	79.9	94.4	88.6	83.6
44	93.3	92.5	97.7	91.5	86.4	91.9	99.8	97.5	78.6	100.9	88.1	94.9	93.5	88.8
45	100.0	100.0	100.0	100.0	100.0	100.0	100.0	100.0	100.0	100.0	100.0	100.0	100.0	100.0
46	106.3	106.6	104.0	107.0	121.2	104.1	103.6	110.1	94.4	94.3	112.0	106.0	108.7	93.3
47	111.4	110.6	108.7	110.9	123.6	110.7	108.2	113.9	86.6	99.1	120.4	109.0	115.4	86.2
48	124.5	125.5	119.7	126.3	142.8	129.5	127.2	126.2	113.5	107.8	145.1	119.6	126.1	90.0
49	152.7	158.0	149.6	159.2	188.1	155.5	150.0	164.7	158.3	119.6	191.0	159.2	164.4	110.0
昭和49年1月	139.7	145.0	140.1	145.7	181.3	149.8	138.3	154.5	158.0	119.3	168.1	147.1	144.5	73.2
2	144.2	151.4	143.0	152.6	175.9	150.8	141.9	159.4	186.8	119.3	181.9	150.2	156.9	80.1
3	145.3	151.6	142.9	152.9	171.4	152.1	144.0	152.5	175.8	119.2	187.2	149.6	160.8	94.8
4	149.7	157.2	142.7	159.3	185.3	152.9	147.3	154.9	203.1	118.9	187.7	149.9	160.6	118.0
5	149.9	153.1	143.5	154.5	182.7	152.4	149.9	153.2	135.8	119.0	191.0	151.5	164.8	117.7
6	150.9	152.8	143.4	154.2	181.8	153.0	149.0	151.1	117.5	117.8	191.5	154.1	165.1	129.9
7	153.8	157.2	143.7	159.2	190.0	154.4	149.8	156.7	152.0	119.6	193.3	156.9	166.7	126.3
8	154.8	160.6	143.8	163.0	198.0	156.1	152.9	164.5	146.4	119.6	194.8	160.8	168.0	154.0
9	157.6	164.2	143.5	167.2	189.7	156.4	154.2	181.8	181.0	119.8	195.4	163.9	168.7	139.7
10	161.1	166.5	168.9	166.2	186.6	158.8	156.5	180.1	158.8	120.1	197.3	169.2	170.8	111.1
11	162.1	167.1	169.6	166.7	203.2	162.1	157.4	182.8	146.5	121.3	200.2	177.3	172.9	88.8
12	162.8	168.7	169.9	168.6	211.3	167.7	158.9	185.4	137.6	121.4	203.9	180.1	173.2	86.9
対前月上昇率(%) 昭和49年1月	4.3	7.4	10.1	7.1	6.0	4.2	1.8	11.4	35.7	2.2	5.7	7.1	5.1	3.4
2	3.2	4.4	2.1	4.7△	3.0	0.7	2.6	3.2	18.2	—	8.2	2.1	8.6	9.4
3	0.8	0.1	△ 1.0	0.2△	2.6	0.9	1.5△	4.5△	6.3△	0.1	2.9△	0.4	2.5	18.4
4	3.0	3.7	△ 0.1	4.2	8.1	0.5	2.3	1.6	15.5△	0.3	0.3	0.2△	0.1	24.5
5	0.1	△ 2.7	0.6	△ 3.1△	1.4△	0.3	1.8△	1.1△	49.6	0.1	1.8	1.1	2.6△	0.3
6	0.7	△ 0.2	△ 0.1	△ 0.2△	0.5	0.4△	0.6△	1.4△	15.6△	1.0	0.3	1.8	0.2	10.4
7	1.9	2.9	0.2	3.2	4.5	0.9	0.5	3.7	29.4	1.5	0.9	1.8	1.0△	2.9
8	0.7	2.2	0.1	2.4	4.2	1.1	2.1	5.0△	3.8	—	0.8	2.5	0.8	21.9
9	1.8	2.2	△ 0.2	2.6△	4.4	0.2	0.9	10.5	23.6	0.2	0.3	1.9	0.4△	10.2
10	2.2	1.4	17.7	△ 0.6△	1.6	1.5	1.5△	0.9△	14.0	0.3	1.0	3.2	1.2△	25.7
11	0.6	0.4	0.4	0.3	8.9	2.1	0.6	1.5△	8.4	1.0	1.5	4.8	1.2△	25.1
12	0.4	1.0	0.2	1.1	4.0	3.5	0.9	1.4△	6.5	0.1	1.8	1.6	0.2△	2.2
対前年同月上 昇率(%)	17.0	17.7	21.1	17.2	20.0	13.4	15.5	14.0△	4.4	2.3	22.5	23.5	21.4	24.9

酒 類	飲 料	外 食	住 居	家 賃 地 代	設 備 修 繕	水 道 料	家 具 什 器	光 熱	電 気 ガ ス 代	そ の 他 の 熱	被 服	衣 料	身 の 回 り 品	雑 費	保 健 医 療
90.9	87.7	76.5	90.6	88.4	81.3	89.2	97.0	98.7	100.4	91.0	81.2	81.1	81.5	84.8	88.2
95.4	88.4	85.9	92.9	89.5	84.7	90.1	99.9	99.2	100.4	94.1	85.1	84.9	85.4	89.1	94.6
98.3	94.0	92.0	95.1	93.8	88.8	100.0	98.8	99.3	100.4	94.5	90.4	90.0	91.3	94.2	93.2
100.0	100.0	100.0	100.0	100.0	100.0	100.0	100.0	100.0	100.0	100.0	100.0	100.0	100.0	100.0	100.0
104.8	104.9	113.8	103.7	105.4	114.7	100.0	99.3	101.6	99.6	112.1	109.2	109.5	108.5	106.3	101.4
104.9	108.0	126.0	108.6	114.2	126.9	100.0	98.9	105.6	104.3	112.6	115.4	115.5	115.3	112.6	111.4
108.7	112.2	143.8	119.4	124.2	153.0	100.0	106.8	113.4	111.4	123.6	138.1	140.0	133.6	121.1	109.7
124.2	136.1	174.6	149.1	133.7	239.4	100.0	139.7	134.9	126.8	176.5	168.3	168.2	168.6	143.2	118.6
114.9	122.6	161.3	136.9	128.7	208.0	100.0	125.8	117.7	110.7	154.0	156.5	156.7	155.9	130.0	101.7
115.8	126.3	164.7	143.0	129.3	231.9	100.0	131.8	116.9	110.7	149.0	157.3	156.3	159.9	133.4	115.0
115.8	128.0	164.9	145.5	130.3	234.3	100.0	135.8	116.9	110.7	149.1	160.5	159.9	162.2	134.6	115.4
115.8	129.6	166.7	148.2	130.8	235.3	100.0	141.3	116.9	110.7	148.9	162.2	160.7	165.9	139.8	115.5
125.2	131.9	168.7	149.1	131.7	240.0	100.0	141.2	116.9	110.7	149.1	173.4	175.9	167.4	140.7	115.6
127.4	138.9	169.7	149.6	132.8	240.8	100.0	141.2	133.0	110.7	180.6	177.1	180.6	168.5	140.9	115.7
129.3	139.3	170.8	150.5	134.3	241.6	100.0	141.6	134.5	123.7	189.9	174.2	176.0	169.8	144.9	116.5
129.3	140.1	171.9	150.6	135.3	241.4	100.0	141.1	134.6	123.7	190.6	169.0	168.1	171.1	145.8	116.9
129.3	139.9	175.8	152.2	136.2	247.2	100.0	142.0	158.2	123.7	200.2	170.5	169.6	172.7	146.2	117.7
129.3	143.4	189.3	154.0	136.9	250.5	100.0	144.6	158.0	150.0	202.6	173.1	172.6	174.2	152.6	130.7
129.3	145.5	193.3	154.9	138.7	251.4	100.0	144.9	158.0	149.3	202.8	173.0	171.2	177.3	154.6	131.0
129.3	148.1	198.7	155.0	139.3	250.0	100.0	144.9	157.7	149.3	201.0	172.5	170.2	178.1	155.1	131.0
0.3	5.2	2.2	4.9	0.5	9.5	0	7.2	0.3	0	1.5	1.2	0	4.1	1.6	1.2
0.8	3.0	2.1	4.5	0.5	11.5	0	4.8	△ 0.7	0△	3.0	0.5△	0.3	2.6	2.6	13.1
0	1.4	0.1	1.8	0.8	1.0	0	3.0	0	0	0.1	2.0	2.3	1.4	0.9	0.4
0	1.3	1.1	1.9	0.4	0.4	0	4.1	0	0△	0.1	1.1	0.5	2.3	3.9	0.1
8.1	1.8	1.2	0.6	0.7	2.0	0△	0.1	0	0	0.1	6.9	9.5	0.9	0.6	0.1
1.8	5.3	0.6	0.3	0.8	0.3	0	0	13.8	0	21.1	2.1	2.7	0.7	0.1	0.1
1.5	0.3	0.7	0.6	1.1	0.3	0	0.3	10.1	11.7	5.2	△ 1.7△	2.6	0.8	2.8	0.9
0	0.6	0.6	0.1	0.7△	0.1	0△	0.4	0.1	0	0.4	△ 3.1△	4.7	0.8	0.6	0.3
0△	0.1	2.3	1.1	0.7	2.4	0	0.6	17.5	0	5.0	0.9	0.9	0.9	0.3	0.7
0	2.5	7.7	1.2	0.5	1.3	0	1.8	△ 0.1	21.3	1.2	1.5	1.8	0.9	4.4	11.1
0	1.5	2.1	0.6	1.3	0.4	0	0.2	0△	0.5	0.1	△ 0.1△	0.8	1.8	1.3	0.2
0	1.8	2.8	0.1	0.4△	0.6	0	0	△ 0.2	0△	0.9	△ 0.3△	0.6	0.5	0.3	0
12.5	21.3	24.1	13.2	9.1	20.0	0	14.5	31.3	31.4	30.4	9.0	6.7	14.6	19.8	29.3

年および月次	理容衛生	交通通信	自動車費	教育	文房具	教養娯楽	たばこ	その他の費	季節商品を除く総合	持家総額を含む	特				
											商品	農畜産物	米麦	生食料	工業製品
ウエイト	337	549	221	328	45	1,063	204	72	9,133	10,832	6,297	1,657	362	1,295	4,359
昭和42年平均	85.0	87.6	—	86.8	82.7	81.5	84.2	—	84.7	—	83.1	79.8	83.0	78.6	85.0
43	88.7	91.0	—	90.6	84.5	85.6	94.7	—	89.5	—	87.9	85.9	93.3	83.3	89.2
44	93.1	95.3	—	95.8	93.2	93.1	100.0	—	94.3	—	92.8	91.5	99.0	89.0	93.5
45	100.0	100.0	100.0	100.0	100.0	100.0	100.0	100.0	100.0	100.0	100.0	100.0	100.0	100.0	100.0
46	107.3	102.8	103.4	107.6	105.3	110.9	100.0	104.8	106.7	106.2	105.6	102.6	100.8	103.1	106.2
47	114.7	108.8	105.2	116.6	110.4	117.4	100.0	106.1	112.7	112.1	108.7	102.4	104.2	101.9	110.3
48	128.4	113.4	115.0	129.8	119.5	130.0	100.0	109.9	125.3	125.3	123.1	118.1	113.4	119.5	124.3
49	164.0	124.0	153.5	154.9	171.7	157.0	100.0	131.2	152.6	151.9	155.3	147.5	128.1	152.9	156.8
昭和49年1月	157.7	113.9	136.4	133.3	177.6	141.3	100.0	117.5	139.7	139.4	142.6	136.0	118.3	141.0	144.8
2	152.4	118.1	141.1	133.3	170.0	145.7	100.0	119.6	143.5	143.5	147.5	144.0	118.9	151.1	148.4
3	154.7	118.1	142.1	133.3	159.6	148.5	100.0	122.7	144.9	144.7	148.9	142.6	118.9	149.2	150.9
4	155.4	118.1	154.4	161.6	165.9	151.7	100.0	126.7	147.6	148.8	153.3	153.9	118.8	163.8	152.8
5	164.4	118.1	155.0	161.9	168.8	151.0	100.0	130.8	150.3	149.0	152.5	139.5	119.2	145.2	157.3
6	164.8	118.1	156.2	162.2	169.6	150.8	100.0	133.5	151.8	150.0	153.2	136.6	119.2	141.5	159.4
7	165.4	118.1	156.3	162.2	170.0	162.3	100.0	135.0	153.6	152.9	157.3	145.6	119.2	153.0	159.5
8	166.5	121.8	156.2	162.2	174.3	162.4	100.0	136.4	153.9	154.0	158.3	150.1	119.2	158.8	159.1
9	168.3	122.1	156.2	162.2	175.9	162.5	100.0	137.2	156.3	156.7	160.7	156.8	119.2	167.4	160.1
10	170.4	136.2	156.8	162.2	177.2	169.1	100.0	137.8	161.9	160.1	162.8	157.2	155.0	157.9	162.1
11	173.9	142.5	165.7	162.2	177.2	168.7	100.0	138.4	163.5	161.4	162.9	153.8	155.8	153.2	163.4
12	174.2	142.5	165.7	162.2	173.9	170.0	100.0	139.2	164.5	162.1	164.0	153.4	155.9	152.7	164.1
対前月上昇率(%) 昭和49年1月	3.4	0	1.5	0	17.8	1.8	0	1.0	3.2	4.0	5.6	8.5	0.4	10.8	4.9
2	△3.4	3.7	3.4	0△	4.3	3.1	0	1.8	2.7	2.9	3.4	5.9	0.5	7.2	2.5
3	1.5	0	0.7	0△	6.5	1.9	0	2.6	1.0	0.8	0.9△	1.0	0△	1.3	1.7
4	0.5	0	8.7	21.2	4.0	2.2	0	3.3	1.9	2.8	3.0	8.0△	0.1	9.8	1.3
5	5.8	0	0.4	0.2	1.8	0.5	0	3.2	1.8	0.1△	0.7△	10.3	0.3△	12.8	3.0
6	0.2	0	0.8	0.2	0.5△	0.1	0	2.1	1.0	0.7	0.5△	2.1	0△	2.6	1.3
7	0.4	0	0.1	0	0.2	7.6	0	1.1	1.2	1.9	2.7	6.6	0	8.1	0.1
8	0.7	3.1△	0.1	0	2.5	0.1	0	1.0	0.2	0.7	0.6	3.1	0	3.8△	0.3
9	1.1	0.3	0	0	0.9	0.1	0	0.6	1.6	1.7	1.5	4.5	0	5.4	0.6
10	1.3	11.6	0.4	0	0.7	4.1	0	0.4	3.6	2.2	1.3	0.3	30.0△	6.0	1.2
11	2.1	4.6	5.7	0	0△	0.2	0	0.4	1.0	0.8	0.1△	2.2	0.5△	3.1	0.8
12	0.2	0	0	0△	1.9	0.8	0	0.6	0.6	0.4	0.7△	0.3	0.1△	0.3	0.4
対前月上昇率(%)	10.7	25.1	21.6	21.7△	0.5	21.3	0	19.0	17.7	16.9	15.0	15.0	31.4	11.1	13.3

殊															分										類				
大企業製品	中企業小製品	食料	大企業製品	中企業小製品	繊維製品	耐消費財	その他の工業製品	大企業製品	中企業小製品	出版物	サービス	民間営家賃代	公共料金	個人サービス	外食														
																大企業製品	中企業小製品	大企業製品	中企業小製品	大企業製品	中企業小製品								
1,984	2,375	1,764	702	1,062	941	413	1,241	816	425	281	3,703	414	1,322	1,314	653														
—	—	83.0	90.7	79.7	81.1	116.4	86.3	90.9	82.5	79.1	84.8	88.9	91.0	81.8	76.5														
—	—	87.8	92.5	85.8	84.9	117.7	90.4	94.8	86.7	81.5	89.3	90.0	94.3	86.5	85.9														
—	—	93.6	96.0	92.6	89.9	109.2	93.9	96.9	91.4	91.1	94.2	94.1	96.3	93.1	92.0														
100.0	100.0	100.0	100.0	100.0	100.0	100.0	100.0	100.0	100.0	100.0	100.0	100.0	100.0	100.0	100.0														
102.9	108.9	107.8	106.6	108.7	109.5	94.8	105.1	103.7	107.8	114.7	107.4	105.0	101.7	110.8	113.8														
104.3	115.4	113.0	109.0	115.6	115.4	91.6	108.9	106.1	114.4	119.4	116.0	113.7	108.4	119.5	126.0														
110.4	135.8	126.3	117.4	132.3	139.5	94.1	119.9	110.8	137.4	134.1	126.8	123.7	112.9	133.4	143.8														
137.7	172.9	162.6	149.3	171.5	168.3	116.4	153.4	136.4	186.2	177.4	148.1	133.5	124.5	163.3	174.6														
126.6	155.9	148.2	135.6	156.6	156.5	106.0	144.1	127.5	176.2	147.8	134.7	128.4	110.8	147.5	161.3														
129.8	163.8	154.8	138.4	165.7	156.6	112.0	145.1	129.2	175.7	154.8	138.5	129.0	116.0	151.0	164.7														
131.2	167.3	156.9	140.9	167.5	160.1	113.7	147.9	129.6	183.3	155.4	139.2	130.0	116.0	152.7	164.9														
133.9	168.6	157.4	142.5	167.4	161.3	114.7	152.5	134.0	188.4	156.2	143.5	130.5	116.2	163.4	166.7														
135.2	175.8	160.7	145.0	171.0	175.4	115.5	152.5	134.4	187.4	155.9	145.1	131.5	118.4	164.5	168.7														
137.4	177.8	162.3	148.3	171.6	179.8	116.6	153.9	136.5	187.5	156.2	146.8	132.5	121.5	165.4	169.7														
138.7	177.1	164.1	150.2	173.2	175.9	116.9	154.9	138.0	187.5	191.3	147.6	134.2	121.5	166.6	170.8														
140.7	174.6	166.5	154.8	174.3	168.7	117.4	155.1	138.8	186.6	193.5	148.7	135.2	123.0	167.2	171.9														
141.6	175.7	166.9	155.1	174.8	170.1	117.7	157.0	140.4	189.0	193.3	152.1	135.9	129.4	168.3	175.8														
143.8	177.3	168.8	157.3	176.4	172.8	122.5	157.7	140.9	190.0	207.3	158.3	136.7	138.5	169.5	189.3														
146.0	178.0	171.3	160.4	178.5	171.6	122.2	159.8	143.6	191.0	207.4	160.8	138.6	141.2	171.4	193.3														
146.8	178.6	173.4	162.6	180.5	170.8	122.0	159.8	143.5	191.2	208.9	162.1	139.3	141.2	172.2	198.7														
5.7	4.4	8.2	8.0	8.3	0.3	4.7	4.1	4.4	3.6	1.8	1.7	0.5	0	3.1	2.2														
2.5	2.4	4.5	2.1	5.8	0.1	5.7	0.7	1.3△	0.3	4.7	2.8	0.5	4.7	2.4	2.1														
1.1	2.1	1.4	1.8	1.1	2.2	1.5	1.9	0.3	4.3	0.4	0.5	0.8	0	1.1	0.1														
2.1	0.8	0.3	1.1△	0.1	0.7	0.9	3.1	3.4	2.8	0.5	3.1	0.4	0.2	7.0	1.1														
1.0	4.3	2.1	1.8	2.2	8.7	0.7	0	0.3△	0.5	△0.2	1.1	0.8	1.9	0.7	1.2														
1.6	1.1	1.0	2.3	0.4	2.5	1.0	0.9	1.6	0.1	0.2	1.2	0.8	2.6	0.5	0.6														
0.9△	0.4	1.1	1.3	0.9△	2.2	0.3	0.6	1.1	0	22.5	0.5	1.3	0	0.7	0.6														
1.4△	1.4	1.5	3.1	0.6△	4.3	0.4	0.1	0.6△	0.5	1.2	0.8	0.7	1.2	0.4	0.6														
0.6	0.6	0.2	0.2	0.3	0.8	0.3	1.2	1.2	1.3	△0.1	2.3	0.5	5.2	0.7	2.3														
1.5	0.9	1.1	1.4	0.9	1.6	4.1	0.5	0.4	0.5	7.2	4.1	0.6	7.0	0.7	7.7														
1.5	0.4	1.5	2.0	1.2△	0.7△	0.3	1.3	1.9	0.5	0.1	1.6	1.4	1.9	1.1	2.1														
0.6	0.3	1.2	1.2	1.1△	0.5△	0.2	0△	0.1	0.1	0.7	0.8	0.5	0	0.5	2.8														
16.3	11.4	17.8	20.4	16.3	7.4	15.2	11.0	12.9	8.2	40.7	20.6	9.4	26.6	17.4	24.1														

155 主要品目小

(各 年)

(単位 円)

品 目	単 位	昭和46年	47	48	昭和49年 1月	2
うるち米(上)	1kg	188	188	227	232	233
うるち米(並)	〃	152	152	160	198	198
食パン(普通品)	〃	129	129	158	226	229
牛肉(中)	100g	145	148	171	246	243
豚肉(中)	〃	89	97	103	113	112
鶏肉(ブロイラー、腿肉、骨付)	〃	70	73	73	90	98
ハム(プレスハム上)	〃	73	92	95	124	132
牛乳(びん詰、200cc)	1本	...	29	30	41	41
バター(上、雪印バター 225g)	1箱	180	200	198	221	219
鶏卵(1個約60g)	1kg	240	200	270	324	354
まぐろ(きわだ切身刺身用)	100g	157	161	183	243	225
あじ(まあじ丸長さ約15cm以上)	〃	54	54	66	94	95
いわし(まいわし丸長さ約12cm以上)	〃	57	46	49	38	33
かつお(まがつお切身)	〃	67	95
かれい(まがれい丸長さ25~35cm)	〃	66	60	78	103	107
さけ(冷凍、切身)	〃	69	70	81	126	133
さば(丸長さ25~35cm)	〃	22	25	30	39	35
さんま(丸長さ25cm以上)	〃	59	69	60	44	45
ぶり(切身)	〃	165	156	160	173	173
いか(するめいか)	〃	40	49	42	61	64
たこ(まだこゆでもの)	〃	90	88	92	105	110
煮干し(かたくちいわし)	〃	69	77	80	90	95
塩さけ(切身)	〃	94	97	104	172	172
キャベツ	1kg	99	53	38	122	185
ほうれん草	〃	13	11	160	339	337
白菜(山東葉を除く)	〃	54	28	39	42	63
ねぎ	〃	115	86	118	168	208
レタス(玉レタス)	〃	332	128	267	430	504
大根	〃	58	31	63	84	98
にんじん	〃	86	86	71	135	177
玉ねぎ(葉玉ねぎを除く)	〃	139	79	79	172	172
かぶ	〃	80	50	66	143	173
かぼちゃ	〃	168	190	148	216	358
きゅうり	〃	257	206	313	325	407
なす	〃	349	325	300	339	370
トマト	〃	365	275	297	331	354
ピーマン	〃	257	244	325	338	550
みかん(1個約110g)	〃	142	166	106	132	135
りんご(国産1個約200g)	〃	130	149	151	174	172
レモン	〃	294	368	353
バナナ	〃	158	134	119	126	178
干しのもり(中)	10枚	223	208	230	358	253
こんぶ佃煮(並)	100g	32	38	43	61	69
さけかん詰(あけぼの印 220g)	〃	166	167	162	223	242
さつま揚げ(並)	〃	18	18	24	34	37

売 価 格 (区 部)

1 月)

3	4	5	6	7	8	9	10	11	12
233	234	234	234	235	234	235	304	309	310
198	198	199	199	199	198	198	260	262	262
229	228	234	234	235	236	234	234	235	237
245	248	244	240	238	247	243	248	247	249
113	117	121	121	126	130	131	133	133	133
97	98	101	96	93	93	95	97	98	96
139	142	147	147	146	148	148	149	151	157
41	42	41	41	43	47	47	47	47	47
215	217	217	217	218	218	218	221	280	281
308	321	299	274	291	292	409	396	405	421
209	241	221	216	208	223	249	242	261	289
83	95	88	84	104	118	117	94	101	102
32	31	31	30	32	35	38	37	38	34
78	101	72	79	76	93	93	84	88	120
110	108	94	91	108	124	128	107	110	107
131	134	132	129	125	132	124	117	123	128
35	34	32	30	32	39	41	38	37	36
42	39	40	43	42	43	53	54	53	52
166	170	166	163	168	183	203	202	214	227
65	73	73	79	73	75	74	75	82	80
108	112	113	115	117	123	117	113	119	124
96	96	97	99	99	101	103	101	106	110
172	173	168	168	169	170	169	167	164	169
159	263	72	46	99	107	96	85	59	67
176	235	199	293	744	744	594	357	202	183
89	156	71	55	151	159	118	75	49	51
225	252	206	219	287	245	277	270	251	229
382	281	130	162	309	299	378	303	261	259
79	181	102	79	187	174	150	96	64	54
224	422	372	150	121	175	170	171	153	138
176	178	114	91	106	107	102	113	117	115
159	152	84	75	142	137	160	131	98	95
414	432	339	182	129	167	125	113	170	301
402	293	221	204	279	177	292	257	394	389
353	356	300	296	336	217	388	361	480	500
323	335	277	207	216	349	305	268	356	388
463	352	250	236	457	268	516	481	568	532
137	157	537	191	148	152
177	186	214	227	270	204	247
314	306	332	321	328	362	376	356	339	371
184	183	190	189	181	184	192	189	169	156
250	247	248	245	249	249	249	250	252	253
68	69	74	74	73	75	77	79	83	83
249	251	255	257	256	259	259	266	270	270
37	37	37	37	37	38	39	40	41	41

品目	単位	昭和46年	47	48	昭和49年 1月	2	
食	コ ロ ッ ケ	100g	28	27	29	41	46
	豆 腐	〃	10	11	11	16	17
	せ ん 茶	〃	203	223	237	285	290
	し ょ う 油 (キッコウマン2.2びん詰)	1本	280	280	272	376	420
	ソ ー ス (並びん詰ブルドック 360ml)	〃	108	123	118	164	161
	み そ (中, 袋入)	1kg	162	158	175	235	250
	砂 糖 (上, 白)	〃	144	150	148	229	207
	食 用 油 (天ぷら油ポリ容器入)	450g	92	100	99	119	127
	マ ー ガ リ ン (上雪印マーガリン 225g)	1箱	99	106	127	134	134
	塩 せ ん べ い	100g	50	51	51	68	81
料	中 華 そ ば	1杯	106	126	135	164	170
	カ レ ー ラ イ ス	1皿	150	178	195	230	236
	住 居						
住	家 賃 (民営1ヶ月)	1㎡	582	627	730	906	909
	間 代 (民営1ヶ月)	1畳	1,209	1,260	1,360	1,560	1,560
	畳 表 費 費	1枚	1,950	2,150	2,220	2,940	3,000
	テ レ ビ (カラー, オールトランジスタ20型)	1台	...	153,000	160,000	166,000	167,000
	電 気 せ ん た く 機 (脱水容量 1.8~2kg 2そう式)	〃	25,290	27,200	21,600	27,600	27,800
	電 気 冷 蔵 庫 (2ドア内容積 150~165ℓ)	〃	...	72,142	68,500	79,400	79,900
光 熱	食 卓	1卓	3,425	3,450	3,280	4,870	4,730
	木 炭 (12kg)	1袋	1,309	756	749	1,030	1,080
	灯 油	18ℓ	403	374	376	473	439
被 服	プ ロ パ ン ガ ス	10kg	950	1,330	1,310
	背 広	1着	23,583	26,300	27,300	32,400	31,500
	ス カ ー ト	1枚	2,842	2,640	2,690	4,080	4,040
	替 ズ ボ ン	1本	4,458	5,230	4,780	5,860	5,570
	学 生 服 (中学)	1着	9,025	10,100	9,480	14,200	15,100
	婦 人 セ ー タ ー	1枚	2,458	2,670	2,360	4,130	4,040
	ワ イ シ ャ ッ ツ	〃	1,790	1,820	1,810	2,250	2,320
	男 子 シ ャ ッ ツ	〃	591	775	569	856	918
	子 供 シ ャ ッ ツ	〃	413	419	398	520	530
	レ イ ン ダ ス タ ー コ ー ト (男物)	1着	7,392	8,920	9,170	12,000	11,700
	毛 糸	500g	1,650	1,673	1,910	2,670	2,740
	男 子 靴 下	1足	325	338	335	359	363
	パ ン テ ィ ス ト ッ キ ン グ (婦人用)	〃	...	271	243	235	238
	男 子 皮 ぐ つ (黒牛皮底合成25cm)	〃	3,775	3,910	4,040	5,190	5,310
	運 動 靴 (前ゴム20cm)	〃	...	389	383	541	544
	婦 人 サ ン ダ ル	〃	431	433	459	761	799
仕 立 代 (背広シングル上下)	1着	20,708	20,300	28,600	38,800	39,500	
せ ん た く 代 (ワイシャツ)	1枚	67	79	89	107	109	
靴 修 繕 代 (婦人靴)	1足	130	165	210	338	345	
雑 費	ち り 紙	800枚	115	116	122	328	259
	歯 みがき (90g)	1本	93	93	183	112	119
	せ ん た く 用 洗 剤 (2.65kg)	1箱	...	452	450	538	590

注) 背広, 替ズボン, 男子シャツ, 婦人セーター, スカート, 子供シャツ等は1月~4月, 9月~12月は冬もの, 5月~8月は夏ものであるが便宜上一つの欄にまとめた。

3	4	5	6	7	8	9	10	11	12
48	48	48	48	49	49	48	49	49	53
17	17	17	17	17	17	17	17	17	17
289	289	293	302	301	306	305	305	309	311
422	426	446	446	446	446	446	447	447	447
160	160	159	159	159	160	159	162	165	168
253	252	252	255	255	253	253	251	252	253
193	192	188	190	192	222	229	238	284	286
127	127	128	132	143	142	153	164	169	172
139	140	141	154	166	169	171	174	172	195
81	80	84	84	84	83	85	86	86	86
170	172	175	177	179	182	187	196	198	204
236	237	241	244	244	246	248	266	273	280
918	924	930	939	948	955	958	961	973	976
1,580	1,590	1,590	1,610	1,640	1,650	1,650	1,650	1,650	1,650
3,010	3,040	3,050	3,050	3,090	3,090	3,090	3,090	3,120	3,140
168,000	166,000	167,000	168,000	166,000	166,000	169,000	176,000	177,000	174,000
27,500	29,100	29,100	29,100	29,100	29,200	29,100	31,300	30,700	30,800
81,600	83,200	83,200	83,000	84,100	85,500	87,000	91,400	91,500	92,200
5,140	5,540	5,370	5,730	5,700	4,970	5,110	5,110	5,120	5,160
1,080	1,080	1,090	1,100	1,120	1,140	1,240	1,290	1,390	1,410
440	438	438	627	680	681	686	689	677	661
1,300	1,300	1,300	1,300	1,300	1,300	1,500	1,500	1,500	1,500
31,400	34,300	35,100	35,300	33,200	31,300	37,900	38,400	38,600	38,500
4,320	4,320	4,230	4,070	4,410	4,550	4,460	4,390
5,900	5,800	5,870	5,570	5,440	5,130	6,390	6,360	6,380	6,470
15,300	15,300	15,300	15,700	15,600	15,600	15,600	15,400	15,700	15,700
4,120	4,130	3,030	3,140	3,270	3,040	4,350	4,390	4,400	4,400
2,360	2,350	2,380	2,420	2,410	2,330	2,420	2,390	2,420	2,420
942	939	907	917	880	880	985	964	936	911
533	533	—	—	—	—	617	616	616	613
11,900	11,900	11,900	12,000	12,000	11,500	11,900	11,800	11,700	11,900
2,740	2,760	2,750	2,750	2,750	2,750	2,790	2,830	2,820	2,810
363	361	382	389	389	403	408	412	420	420
238	238	238	240	240	240	240	240	240	240
5,300	5,420	5,660	5,690	5,700	5,700	5,700	5,700	5,810	5,810
517	515	515	516	517	517	509	508	512	508
826	847	881	881	881	891	929	927	942	946
40,600	40,600	40,900	41,100	41,100	41,600	42,200	42,200	42,600	42,000
111	113	114	115	117	117	119	123	128	128
349	349	355	357	360	361	363	364	364	366
254	247	235	231	225	224	223	224	224	213
120	121	120	121	120	120	120	120	120	120
584	586	580	579	571	610	640	652	655	656

156 昭和40年基準・昭和35年基準中分類指数

費 目	昭 和 40 年 = 100						昭 和 35 年 = 100			
	全 国		人口5万以上 の都市		東京都区部		人口5万以上 の都市		東京都区部	
	49年平均	50年1月	49年平均	50年1月	49年平均	50年1月	49年平均	50年1月	49年平均	50年1月
総 合	201.1	215.8	201.4	216.2	199.1	213.1	272.3	292.3	269.1	287.9
食 料	212.9	229.9	213.8	230.6	210.9	227.8	303.1	326.9	295.9	319.5
主 食	186.8	216.7	187.8	217.0	190.9	216.4	249.3	288.1	248.0	281.2
その他の食料	218.3	232.9	219.1	233.6	214.4	230.1	319.2	340.3	308.4	330.8
生 鮮 魚 介	321.3	363.2	322.4	364.8	336.3	388.9	570.3	645.4	573.1	662.7
塩 干 魚 介	235.3	256.9	233.3	254.2	215.5	235.3	419.9	457.5	358.0	390.9
肉 類	212.8	224.3	212.7	224.1	197.3	210.0	293.9	309.7	261.0	277.9
乳 卵	183.2	195.3	183.2	194.7	185.1	197.9	207.9	220.9	207.5	221.9
野 菜	247.9	231.7	246.0	228.6	220.5	210.3	483.6	449.4	438.6	418.4
乾 物	196.7	198.6	191.7	194.2	280.0	183.6	287.4	291.1	260.5	265.7
加 工 食 品	274.7	297.1	278.5	301.2	300.6	324.2	438.4	474.1	496.4	535.4
調 味 料	179.5	204.1	179.6	204.1	253.4	203.9	201.0	228.5	200.4	228.6
菓 子	218.2	239.7	220.4	240.7	206.2	220.0	293.8	321.0	274.2	292.6
果 物	162.6	143.8	161.9	143.6	138.4	115.0	247.8	219.8	209.1	173.8
酒 類	148.2	154.9	146.7	153.0	142.3	148.2	147.4	153.8	142.0	147.8
飲 料	166.9	180.5	167.5	181.5	165.6	181.0	214.9	232.9	218.8	239.1
外 食	235.6	266.0	237.1	268.1	242.7	277.9
住 居	191.6	200.7	191.7	200.8	181.9	189.1	247.1	259.0	223.9	232.8
家 賃 地 代	198.4	207.3	199.5	208.5	180.1	189.1	325.7	340.4	251.9	264.5
設 備 修 繕	323.0	341.4	331.8	351.7	342.8	357.4	466.5	494.5	489.8	510.7
水 道 料	135.0	139.0	134.3	137.5	112.1	112.1	175.1	179.3	130.8	130.8
家 具 什 器	155.8	162.8	154.5	161.3	148.9	153.5	165.2	172.5	160.5	165.5
光 熱	147.5	165.6	144.4	163.0	136.8	156.7	1.756	177.0	143.8	164.7
電 気 ガ ス 代	119.5	133.3	120.9	136.4	126.4	144.9
その他の光熱	204.1	230.7	204.2	230.8	193.6	219.7
被 服	218.5	224.9	218.8	225.4	222.2	225.2	271.1	279.3	272.8	276.5
衣 料	215.2	218.6	216.4	219.8	223.4	220.0	257.4	261.5	260.0	258.5
身 の 回 り 品	227.1	242.1	225.0	240.1	219.9	233.0	305.9	326.4	301.1	319.2
雑 費	190.4	207.3	190.9	207.9	190.0	206.6	261.6	284.9	268.5	291.9
保 健 医 療	136.6	151.1	137.2	152.0	136.3	151.1	161.6	179.0	161.9	179.5
理 容 衛 生	209.6	225.9	209.8	225.4	208.1	221.6	285.1	306.4	279.1	297.2
交 通 通 信	178.6	203.5	176.3	200.7	166.4	191.2	208.9	237.8	197.0	226.4
教 育 育 具	204.1	213.0	204.8	214.0	203.3	218.2	342.2	357.6	350.4	366.9
文 房 具	220.8	229.4	223.4	232.1	214.1	220.5	235.8	245.0	233.0	239.9
教 養 娯 楽	222.7	245.3	224.1	247.0	222.3	242.7	326.7	360.1	341.9	373.3
た ば こ	118.8	118.8	118.8	118.8	118.8	118.8	118.8	118.8	118.8	118.8
季節商品を除く総合	197.1	213.0	197.6	213.5	196.5	211.7	258.6	279.4	257.4	277.3