

1. 人 口

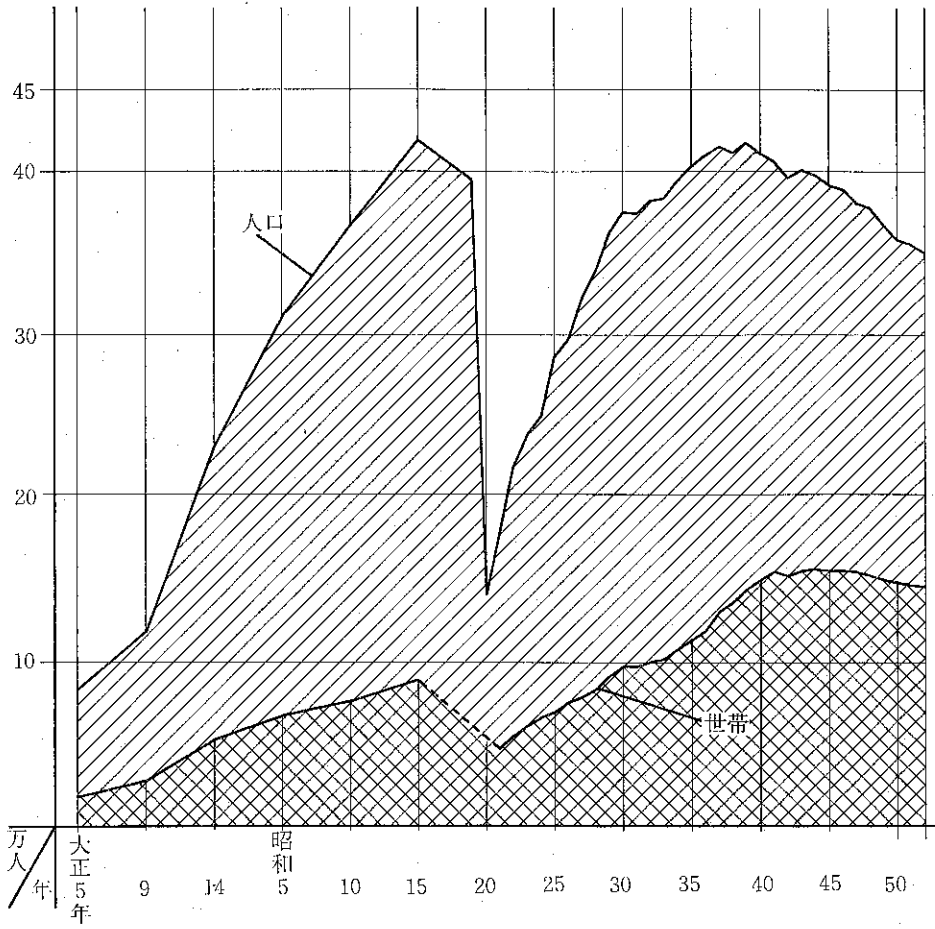
— 目 次 —

1	世帯と人口の推移状況（明26～昭52年）	9
2	住民基本台帳による町丁別世帯数，人口および人口密度（昭52年1月1日）	11
3	住民基本台帳による出張所管内別世帯と人口の推移（昭48～昭52年）	16
4	住民基本台帳による年令別男女別人口（昭52年1月1日）	17
5	住民基本台帳による年令階層別人口の推移状況（昭48年～昭52年）	19
6	住民基本台帳による町丁別年令別および男女別人口（5歳間隔）（昭52年1月1日）	20
7	戸籍諸届出件数（昭42年～昭51年）	38
8	各都道府県より品川区へ転入した従前地別人口（昭51年）	39
9	人口移動（昭49年～昭51年）	40
10	住民基本台帳による年令別，男女別将来人口の推計（昭52年～昭57年）	42
11	外国人登録国籍別人口（昭47年～昭51年）	50
12	住民基本台帳による地域別世帯数，人口（男女別，年令3区分別）および人口密度（東京都）（昭52年1月1日）	51
13	地域別世帯と人口の推計（東京都）（昭52年1月1日）	52
	○ 国勢調査（昭和50年10月1日）	
14	人口および増加率の推移（全国，東京都，品川区）	53
15	品川区人口の推移（大9年～昭50年）	53
16	全国および東京都との比較	54
17	出張所管内別世帯数および人口	54
18	世帯人員別世帯数および構成比の推移	54
19	地域別人口（東京都）	56

1 世帯と人口の推移状況

年次	世帯数	人口			人口の対前年増減(△)比		説明
		総数	男	女	実数	率	
明治26年	5,848	27,495	—	—	東京市人口表
44	12,444	55,794	28,299	102.9	“
大正5年	18,528	83,592	27,798	49.8	“
9	27,203	121,077	62,375	58,702	37,485	44.8	国勢調査(10月1日)
14	53,661	232,447	121,744	110,703	111,370	92.0	“
昭和5年	68,107	311,604	161,848	149,756	79,157	34.1	“
10	76,473	366,125	188,818	177,307	54,521	17.5	“
15	89,346	419,403	218,064	201,339	53,278	14.6	“
19	...	395,770	192,063	203,707	△23,633	△5.6	人口調査(2月22日)
20	...	143,490	75,954	67,536	△252,280	△63.7	“(11月1日)
21	48,248	181,602	93,628	87,974	38,112	26.6	“(4月26日)
22	56,700	219,500	112,296	107,204	37,898	20.9	臨時国勢調査(10月1日)
23	60,510	240,182	122,471	117,711	20,682	9.4	常住人口調査(8月1日)
24	65,745	249,184	127,945	121,239	9,002	3.7	配給台帳(1月1日)
25	69,735	288,545	145,523	143,022	39,361	15.8	住民登録(7月1日)
26	75,690	297,835	151,656	146,179	9,290	3.2	“(1月1日)
27	78,160	324,951	164,271	160,680	27,116	9.1	“
28	83,997	339,558	172,578	166,980	14,607	4.5	“
29	91,510	362,410	185,356	177,054	22,852	6.7	“
30	96,419	374,184	191,614	182,570	11,774	3.2	“
31	97,799	374,498	192,016	182,482	314	0.1	“
32	100,959	381,209	196,237	184,972	6,711	1.8	“
33	102,388	384,445	198,867	185,578	3,236	0.8	“
34	108,112	393,546	203,588	189,958	9,101	2.3	“
35	113,258	402,583	209,161	193,422	9,037	2.3	“
36	120,455	409,003	212,889	196,114	6,420	1.6	“
37	130,559	414,520	216,133	198,387	5,517	1.3	“
38	135,824	412,012	214,025	197,987	△2,508	△0.6	“
39	144,535	415,728	215,662	200,066	3,716	0.9	“
40	151,359	410,637	212,248	198,389	△5,091	△1.2	“
41	154,719	407,230	209,389	197,391	△3,407	△0.8	“
42	153,361	398,079	203,147	194,932	△9,151	△2.2	“
43	156,293	399,974	203,887	196,087	1,895	0.5	“
44	156,431	396,558	202,256	194,302	△3,416	△0.9	住民基本台帳(1月1日)
45	156,278	391,703	198,903	192,800	△4,855	△1.2	“
46	156,054	388,122	196,734	191,388	△3,581	△0.9	“
47	154,450	381,143	191,984	189,159	△6,979	△1.8	“
48	152,542	374,534	188,172	186,362	△6,609	△1.7	“
49	150,356	366,061	183,545	182,516	△8,473	△2.3	“
50	148,598	359,414	179,421	179,993	△6,647	△1.8	“
51	147,685	354,950	177,176	177,774	△4,464	△1.3	“
52	146,460	349,728	174,218	175,510	△5,222	△1.5	“

世帯と人口の推移



2 住民基本台帳による町丁別世帯数、人口および人口密度

(昭和52年1月1日)

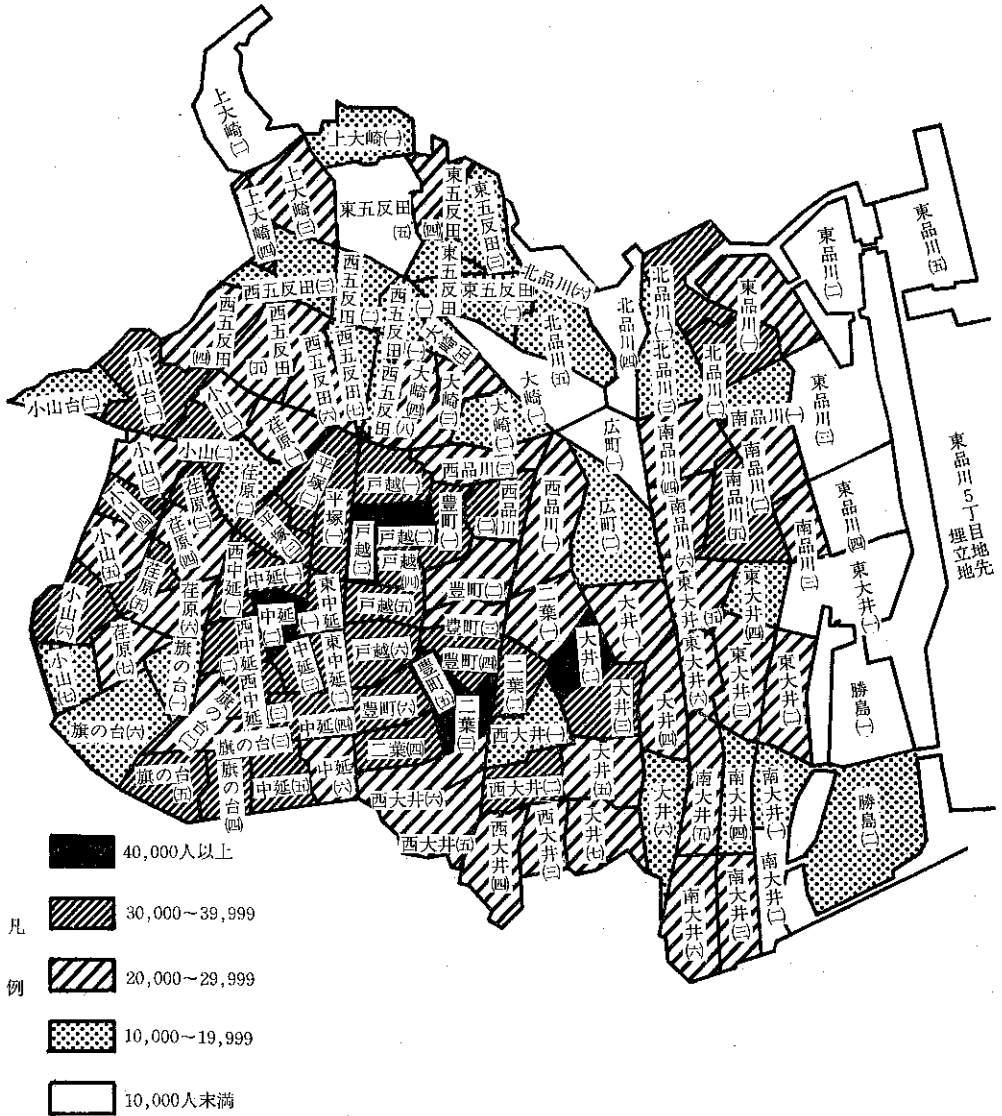
町 丁	世帯数	人 口			対 前 年 増 減		人口密度 ($\frac{1}{km^2}$ につき)	1世帯 あたり 人 員
		総 数	男	女	世帯数	人 口		
総 数	146,140	349,728	174,218	175,510	△ 1,545	△ 5,222	21,535.0	2.39
品 川 地 区	24,185	58,754	30,005	28,749	△ 302	△ 1,135	15,794.1	2.43
北品川 1 丁目	1,791	4,451	2,131	2,320	△ 51	△ 187	31,792.9	2.49
2	1,571	4,171	2,024	2,147	△ 10	△ 110	32,084.6	2.66
3	1,001	2,515	1,270	1,245	△ 34	△ 69	15,718.8	2.51
4	308	687	352	335	△ 19	△ 39	4,041.2	2.23
5	860	1,971	1,047	924	△ 5	△ 19	10,373.7	2.29
6	289	715	354	361	△ 13	△ 37	8,937.5	2.47
東品川 1 丁目	1,810	4,255	2,207	2,048	16	30	23,638.9	2.36
2	489	1,368	706	662	△ 8	△ 5	6,840.0	2.80
3	1,088	2,693	1,416	1,277	11	33	8,687.1	2.48
4	183	289	158	131	△ 9	△ 12	1,376.2	1.58
5	—	—	—	—	△ 1	△ 2	—	—
東品川5丁目 地先埋立地	66	156	96	60	△ 2	6	...	2.36
南品川 1 丁目	674	1,704	882	882	6	8	18,933.3	2.53
2	1,327	2,849	1,462	1,387	13	△ 54	25,900.0	2.15
3	661	1,666	833	833	△ 26	△ 67	20,825.0	2.52
4	1,918	4,418	2,329	2,089	29	△ 14	27,612.5	2.30
5	2,169	5,280	2,663	2,617	△ 60	△ 175	31,058.8	2.43
6	1,596	3,187	1,514	1,673	△ 10	△ 44	28,972.7	2.00
西品川 1 丁目	2,293	5,214	2,779	2,435	△ 67	△ 178	28,966.7	2.27
2	1,762	4,544	2,335	2,209	△ 20	△ 68	37,866.7	2.53
3	1,454	3,583	1,852	1,731	△ 57	△ 156	29,858.3	2.46
広 町 1 丁目	71	138	88	50	△ 9	△ 9	985.7	1.94
2	813	2,900	1,507	1,393	24	33	10,357.1	3.57
大 崎 地 区	20,527	45,590	22,082	23,508	△ 58	△ 96	15,829.9	2.22
上大崎 1 丁目	1,291	3,146	1,469	1,677	△ 5	△ 31	19,662.5	2.44
2	1,025	2,159	1,026	1,133	15	63	9,387.0	2.11
3	1,412	2,883	1,315	1,568	△ 12	△ 39	20,592.9	2.04
4	911	1,645	599	1,046	9	△ 17	32,900.0	1.81
東五反田 1 丁目	806	1,853	878	975	△ 9	△ 14	15,441.7	2.30
2	825	1,911	944	967	256	703	12,740.0	2.32

町	丁	世帯数	人 口			対前年増減			人口密度 (1km ² につき)	1世帯 あたり 人員	
			総 数	男	女	世帯数	人 口				
東五反田	3丁目	784	1,601	755	846	△	45	△	85	11,435.7	2.04
	4	851	1,588	690	898	△	17	△	34	22,685.7	1.87
	5	1,040	2,271	976	1,295	△	19	△	32	9,462.5	2.18
西五反田	1丁目	389	898	428	470	△	32	△	62	11,225.0	2.31
	2	563	1,103	492	611		1	△	9	11,030.0	1.96
	3	824	2,204	1,186	1,016	△	35	△	66	12,233.3	2.67
	4	1,866	4,337	2,262	2,075	△	7	△	79	28,913.3	2.32
	5	1,629	3,756	1,893	1,863	△	42	△	113	22,094.1	2.31
	6	985	2,419	1,212	1,207	△	25	△	61	24,190.0	2.46
	7	467	1,119	560	559	△	22	△	50	12,433.3	2.40
	8	748	1,579	799	780		8		3	19,737.5	2.11
大 崎	1丁目	485	997	514	483		2		0	4,334.8	2.06
	2	766	1,811	912	899	△	41	△	72	15,091.7	2.36
	3	1,260	2,903	1,492	1,411	△	14	△	42	24,191.7	2.30
	4	1,327	2,897	1,389	1,508	△	28	△	72	28,970.0	2.18
	5	273	512	291	221		4		13	12,800.0	1.88
大 井 地 区		35,412	85,335	42,697	42,638	△	484	△	1,463	20,173.8	2.41
東大井	1丁目	1,109	2,730	1,437	1,293		57		102	9,750.0	2.46
	2	1,496	3,914	1,966	1,948	△	21	△	89	24,462.5	2.62
	3	2,293	4,849	2,415	2,434	△	44	△	105	26,938.9	2.11
	4	851	1,905	948	957	△	101	△	156	19,050.0	2.24
	5	1,217	2,879	1,391	1,488	△	29	△	48	23,991.7	2.37
	6	912	1,943	944	999	△	27	△	51	21,588.9	2.13
南大井	1丁目	753	2,062	1,083	979	△	2	△	11	17,183.3	2.74
	2	233	582	300	282	△	24	△	31	6,466.7	2.50
	3	1,332	2,737	1,308	1,429		70		83	21,053.8	2.05
	4	922	2,496	1,285	1,211	△	26	△	70	19,200.0	2.71
	5	1,590	3,963	2,025	1,938	△	28	△	73	26,420.0	2.49
	6	2,085	5,069	2,482	2,587		108		171	26,678.9	2.43
勝 島	1丁目	784	1,997	1,144	853		21		63	7,988.0	2.55
	2	334	697	434	263	△	22	△	16	1,787.2	2.09
大 井	1丁目	1,587	3,478	1,627	1,851	△	65	△	182	20,458.8	2.19
	2	2,016	4,449	2,199	2,250	△	8	△	80	49,433.3	2.21
	3	1,788	4,205	1,964	2,241	△	85	△	110	30,035.7	2.35
	4	1,962	4,421	2,101	2,320	△	42	△	142	24,561.1	2.25
	5	1,816	4,270	2,131	2,139	△	36	△	112	28,466.7	2.35

町	丁	世帯数	人 口			対 前 年 増 減		人口密度 (1km ² につき)	1世帯 あたり 人 員			
			総 数	男	女	世帯数	人 口					
大 井	6 丁目	1,190	3,000	1,610	1,390	△	51	△	121	18,750.0	2.52	
	7	1,375	3,300	1,613	1,687		22		8	22,000.0	2.40	
	西大井	1 丁目	997	2,460	1,229	1,231	△	34	△	71	16,400.0	2.47
		2	1,517	4,221	2,087	2,134	△	8	△	98	35,175.0	2.78
		3	904	2,142	1,056	1,086	△	27	△	31	23,800.0	2.37
		4	1,392	3,441	1,793	1,648	△	41	△	109	22,940.0	2.47
5	1,766	4,896	2,464	2,432	△	18	△	49	27,200.0	2.77		
6	1,191	3,229	1,661	1,568	△	23	△	135	26,908.3	2.71		
荏 原 地 区		66,016	160,049	79,434	80,615	△	701	△	2,528	29,583.9	2.42	
小 山 台	1 丁目	2,204	5,357	2,711	2,646		12	△	15	31,511.8	2.43	
	2	805	2,468	1,270	1,198		87		311	18,984.6	3.07	
小 山	1 丁目	627	1,556	759	797	△	8	△	34	22,228.6	2.48	
	2	1,504	3,765	1,879	1,886	△	13	△	53	37,650.0	2.50	
	3	1,294	2,850	1,390	1,460		20	△	30	21,923.1	2.20	
	4	1,201	2,925	1,456	1,469		11		0	36,562.5	2.44	
	5	1,332	3,128	1,551	1,577		12	△	35	28,436.4	2.35	
	6	1,871	4,363	2,084	2,279		53		13	36,358.8	2.33	
	7	360	976	457	519	△	9	△	25	10,844.4	2.71	
荏 原	1 丁目	1,355	3,152	1,713	1,439	△	35	△	110	26,266.7	2.33	
	2	1,036	2,371	1,111	1,260		14	△	35	16,935.7	2.29	
	3	749	1,853	919	934	△	27	△	88	30,883.3	2.47	
	4	1,298	3,332	1,683	1,649	△	21	△	37	25,630.8	2.57	
	5	1,190	3,020	1,567	1,453	△	36	△	104	33,555.6	2.54	
	6	1,351	3,432	1,740	1,692	△	1	△	3	26,400.0	2.54	
	7	1,030	2,681	1,359	1,322	△	22	△	51	22,341.7	2.60	
平 塚	1 丁目	1,449	3,374	1,694	1,680	△	61	△	108	30,672.7	2.33	
	2	1,479	3,365	1,633	1,732	△	64	△	144	30,590.9	2.28	
	3	960	2,370	1,204	1,166	△	10	△	33	33,857.1	2.47	
旗 の 台	1 丁目	808	1,749	763	986		23		45	14,575.0	2.16	
	2	1,049	2,497	1,197	1,300	△	4	△	44	27,744.4	2.38	
	3	1,219	2,580	1,259	1,321	△	29	△	66	28,666.7	2.12	
	4	1,388	3,179	1,552	1,627	△	84	△	139	35,322.2	2.29	
	5	1,812	4,205	2,055	2,150	△	15	△	27	30,035.7	2.32	
	6	1,219	3,190	1,510	1,680	△	44	△	71	13,869.6	2.62	
中 延	1 丁目	975	2,260	1,206	1,054		16		41	32,285.7	2.32	
	2	1,285	3,217	1,573	1,644	△	38	△	65	40,212.5	2.50	

町	丁	世帯数	人 口			対 前 年 増 減		人口密度 (1km ² につき)	1世帯 あたり 人	
			総 数	男	女	世帯数	人 口			
中 延	3 丁目	910	2,200	1,079	1,121	8 △	43	31,428.6	2.42	
	4	1,606	3,749	1,851	1,898	△ 4	85	31,241.7	2.33	
	5	1,469	3,493	1,728	1,765	△ 14	49	34,930.0	2.38	
	6	1,174	2,654	1,282	1,372	△ 7	23	29,488.9	2.26	
	西 中 延	1 丁目	921	2,406	1,195	1,211	45	49	30,075.0	2.61
		2	1,224	3,236	1,585	1,651	△ 26	65	32,360.0	2.64
3		1,055	2,582	1,311	1,271	12 △	7	36,885.7	2.45	
東 中 延	1 丁目	872	2,214	1,147	1,067	△ 65	109	31,628.6	2.54	
	2	813	2,046	986	1,060	△ 13	56	34,100.0	2.52	
戸 越	1 丁目	2,058	4,848	2,368	2,480	△ 17	112	34,628.6	2.36	
	2	1,212	2,956	1,434	1,522	△ 25	78	42,228.6	2.44	
	3	1,176	2,721	1,272	1,449	7 △	28	45,350.0	2.31	
	4	1,161	2,789	1,364	1,425	△ 6	57	39,842.9	2.40	
	5	1,488	3,544	1,751	1,793	△ 8	74	32,218.2	2.38	
	6	1,655	4,073	2,010	2,063	△ 24	85	33,941.7	2.46	
豊 町	1 丁目	1,234	3,160	1,555	1,605	△ 28	78	31,600.0	2.56	
	2	1,580	3,864	1,895	1,969	△ 30	88	24,150.0	2.45	
	3	819	2,007	997	1,010	△ 3	7	28,671.4	2.45	
	4	1,588	3,745	1,872	1,873	△ 22	99	37,450.0	2.36	
	5	1,120	2,596	1,306	2,190	△ 32	86	43,266.7	2.32	
	6	1,873	4,503	2,227	2,276	△ 24	113	37,525.0	2.40	
二 葉	1 丁目	2,120	4,893	2,501	2,392	△ 58	102	28,782.4	2.31	
	2	1,260	3,040	1,541	1,499	△ 36	78	30,400.0	2.41	
	3	1,358	3,640	1,898	1,742	△ 25	79	40,444.4	2.68	
	4	1,420	3,875	1,984	1,891	△ 33	83	32,291.7	2.73	

町丁別人口密度



当区における昭和52年1月1日現在の人口密度は 1 km^2 あたり21,535人であるがこれは23区中豊島区、中野区について第3位である。

区内は123の町丁に分かれており、人口密度の高い地域は第2京浜国道と中原街道にはさまれた荏原地区の中心部である。人口密度の低い地域は山手通りを境に港区側、東海道本線より海岸側である。

町丁別では人口密度の最も高いのが大井2丁目の49,433人、次いで戸越3丁目の45,350人、豊町5丁目の43,267人の順となっており人口密度の40,000人以上の町丁は6町丁、30,000人～39,999人は36町丁、20,000人～29,999人は42町丁、10,000～19,999人は26町丁、10,000人以下は13町丁である。

3 住民基本台帳による出張所管内別世帯と人口の推移

(各年1月1日)

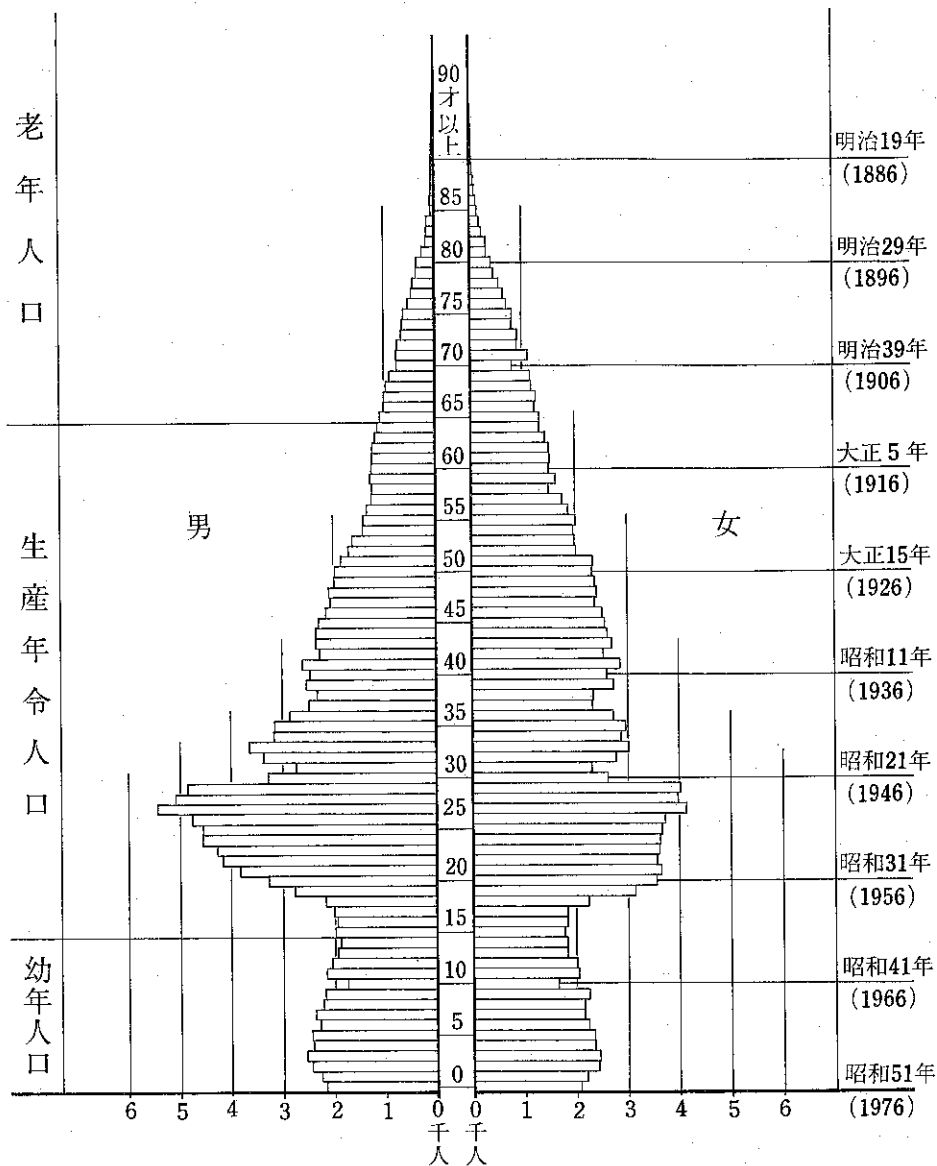
出張所および区分		昭和48年	49	50	51	52	
総	数	世帯数	152,542	150,356	148,598	147,685	146,140
		人口	374,534	366,061	359,414	354,950	349,728
品川第1	}	世帯数	9,725	9,778	9,615	9,549	9,562
		人口	24,524	24,235	23,885	23,502	23,383
第2	}	世帯数	9,027	8,953	8,838	8,702	8,635
		人口	21,252	20,998	20,760	20,282	19,932
大崎第1	}	世帯数	14,919	14,599	14,698	14,717	15,597
		人口	34,030	32,978	32,580	32,479	34,689
第2	}	世帯数	12,157	11,968	11,667	11,541	10,330
		人口	28,554	27,923	27,335	26,976	23,966
大井第1	}	世帯数	16,076	15,891	15,763	15,979	15,911
		人口	39,124	38,478	37,823	38,054	37,823
第2	}	世帯数	11,599	11,390	11,310	11,202	10,967
		人口	28,627	27,790	27,250	26,812	26,161
第3	}	世帯数	9,631	9,546	9,523	9,390	9,245
		人口	25,344	25,115	24,848	24,498	23,984
荏原第1	}	世帯数	14,409	14,276	14,226	14,003	14,012
		人口	35,965	35,513	34,777	34,261	34,032
第2	}	世帯数	9,832	9,635	9,515	9,406	9,349
		人口	24,687	24,026	23,642	23,271	22,963
第3	}	世帯数	16,314	16,042	15,676	15,534	15,327
		人口	40,987	39,779	38,807	38,050	37,375
第4	}	世帯数	16,668	16,360	16,045	16,052	15,840
		人口	41,233	39,910	39,065	38,569	37,837
第5	}	世帯数	12,185	11,916	11,722	11,610	11,365
		人口	30,207	29,316	28,642	28,190	27,583

4 住民基本台帳による年齢別、男女別人口

(昭和52年1月1日)

年 令	総 数	男	女	年 令	総 数	男	女	年 令	総 数	男	女
総 数	349,728	174,218	175,510	34歳	6,059	3,169	2,890	69歳	2,049	888	1,161
0 ~ 4歳	23,364	11,914	11,450	35 ~ 39	26,531	13,347	13,184	70 ~ 74	7,957	3,510	4,447
0	4,283	2,197	2,086	35	6,145	3,147	2,998	70	1,550	745	805
1	4,477	2,279	2,198	36	5,592	2,854	2,738	71	1,774	762	1,012
2	4,851	2,444	2,407	37	4,823	2,486	2,337	72	1,614	710	904
3	4,984	2,566	2,418	38	4,692	2,334	2,358	73	1,573	656	917
4	4,769	2,428	2,341	39	5,279	2,526	2,753	74	1,446	637	809
5 ~ 9	22,602	11,555	11,047	40 ~ 44	25,376	12,008	13,368	75 ~ 79	5,524	2,311	3,213
5	4,774	2,454	2,320	40	5,067	2,463	2,604	75	1,409	600	809
6	4,523	2,298	2,225	41	5,492	2,600	2,892	76	1,212	505	707
7	4,513	2,372	2,141	42	4,816	2,266	2,550	77	1,100	455	645
8	4,369	2,231	2,138	43	5,038	2,335	2,703	78	985	407	578
9	4,423	2,200	2,223	44	4,963	2,344	2,619	79	818	344	474
10 ~ 14	19,134	9,788	9,346	45 ~ 49	22,872	10,565	12,307	80 ~ 84	2,481	1,012	1,469
10	3,399	1,751	1,648	45	4,863	2,275	2,588	80	733	321	412
11	4,191	2,167	2,024	46	4,663	2,150	2,513	81	568	241	327
12	4,063	2,060	2,003	47	4,446	2,053	2,393	82	485	174	311
13	3,786	1,948	1,838	48	4,513	2,090	2,423	83	374	153	221
14	3,695	1,862	1,833	49	4,387	1,997	2,390	84	321	123	198
15 ~ 19	21,698	10,861	10,837	50 ~ 54	19,286	8,601	10,685	85 ~ 89	770	274	496
15	3,772	1,984	1,788	50	4,296	1,958	2,338	85	223	68	155
16	3,773	1,950	1,823	51	4,244	1,894	2,350	86	198	76	122
17	3,834	2,009	1,825	52	3,722	1,695	2,027	87	149	56	93
18	4,390	2,150	2,240	53	3,618	1,619	1,999	88	113	39	74
19	5,929	2,768	3,161	54	3,406	1,435	1,971	89	87	35	52
20 ~ 24	38,175	20,143	18,032	55 ~ 59	15,415	6,571	8,844	90 ~ 94	157	42	115
20	6,865	3,294	3,571	55	3,434	1,417	2,017	90	57	20	37
21	7,482	3,828	3,654	56	3,239	1,349	1,890	91	49	9	40
22	7,747	4,170	3,577	57	3,044	1,268	1,776	92	19	5	14
23	7,896	4,288	3,608	58	2,758	1,256	1,502	93	20	4	16
24	8,185	4,563	3,622	59	2,940	1,281	1,659	94	12	4	8
25 ~ 29	44,211	24,682	19,529	60 ~ 64	13,232	5,913	7,319	95 ~ 99	14	2	12
25	8,200	4,530	3,670	60	2,745	1,236	1,509	95	7	1	6
26	8,483	4,763	3,720	61	2,758	1,221	1,537	96	4	1	3
27	9,570	5,430	4,140	62	2,725	1,216	1,509	97	—	—	—
28	9,085	5,099	3,986	63	2,613	1,167	1,446	98	2	—	2
29	8,873	4,860	4,013	64	2,391	1,073	1,318	99	1	—	1
30 ~ 34	29,849	16,216	13,633	65 ~ 69	11,079	4,903	6,176	100歳以上	1	—	1
30	5,907	3,292	2,615	65	2,397	1,064	1,333				
31	5,031	2,729	2,302	66	2,241	999	1,242				
32	6,177	3,381	2,796	67	2,266	996	1,270				
33	6,675	3,645	3,030	68	2,126	956	1,170				

年令別, 男女別人口



本表は昭和52年1月1日現在の住民基本台帳による人口を年令別, 男女別に表わしたものである。

人口構成は男女とも18歳から増加傾向を示し, 27歳を頂点として55歳にかけて大きくふくらんでおり, 典型的な都市型の人口形式をなしている。

ついで年令構成をみると20歳台が82,386人(23.56%)と全体の約1/4を占め, 次いで30歳台の16.12%, 40歳台の13.80%, 0~9歳台の13.14%となっている。

5 住民基本台帳による年齢階層別人口の推移状況

(各年1月1日)

年 令	昭 和 48 年	49	50	51	52
総 数	374,534	366,061	359,414	354,950	349,728
幼 年 人 口	69,879	68,908	67,622	66,557	65,100
0歳～ 4歳	27,948	27,241	26,159	24,967	23,364
5 ～ 9	22,409	22,336	22,116	21,876	22,602
10 ～ 14	19,522	19,331	19,347	19,714	19,134
生 産 年 令 人 口	279,947	271,658	265,377	261,218	256,645
15 ～ 19	24,995	23,470	22,675	21,969	21,698
20 ～ 24	54,387	49,538	44,112	40,928	38,175
25 ～ 29	44,046	43,117	43,965	45,004	44,211
30 ～ 34	33,861	33,924	33,665	31,629	29,849
35 ～ 39	29,266	28,029	27,051	26,328	26,531
40 ～ 44	25,610	25,411	25,268	25,686	25,376
45 ～ 49	22,153	22,511	22,584	22,639	22,872
50 ～ 54	17,428	17,796	18,107	18,779	19,286
55 ～ 59	15,386	14,926	14,861	15,013	15,415
60 ～ 64	12,815	12,936	13,089	13,243	13,232
老 年 人 口	24,708	25,495	26,415	27,175	27,983
65 ～ 69	9,950	10,122	10,409	10,568	11,079
70 ～ 74	7,794	7,954	8,102	8,226	7,957
75 ～ 79	4,320	4,666	4,965	5,234	5,524
80 ～ 84	1,923	1,968	2,091	2,248	2,481
85 ～ 89	589	632	704	732	770
90 ～ 94	120	138	130	155	157
95 ～ 99	12	14	14	11	14
100歳以上	—	1	—	1	1

6 住民基本台帳による町丁別、年齢

(昭和 52 年 1

町 丁	総 数			0 ~ 4 歳			5 ~ 9 歳		
	総 数	男	女	総 数	男	女	総 数	男	女
総 数	349,728	174,218	175,510	23,364	11,914	11,450	22,602	11,555	11,047
北品川 1	4,451	2,131	2,320	288	129	159	403	201	202
2	4,171	2,024	2,147	268	139	129	280	148	132
3	2,515	1,270	1,245	248	125	123	202	102	100
4	687	352	335	38	19	19	34	16	18
5	1,971	1,047	924	115	65	50	116	63	53
6	715	354	361	57	27	30	50	25	25
東品川 1	4,255	2,207	2,048	282	136	146	320	164	156
2	1,368	706	662	146	77	69	176	96	80
3	2,693	1,416	1,277	213	104	109	269	128	141
4	289	158	131	13	8	5	13	10	3
5	—	—	—	—	—	—	—	—	—
東品川 地先埋立	156	96	60	25	15	10	15	9	6
南品川 1	1,704	882	822	90	53	37	105	57	48
2	2,849	1,462	1,387	150	73	77	151	66	85
3	1,666	833	833	134	68	66	128	63	65
4	4,418	2,329	2,089	240	120	120	269	138	131
5	5,280	2,663	2,617	341	172	169	351	179	172
6	3,187	1,514	1,673	172	80	92	159	70	89
西品川 1	5,214	2,779	2,435	311	163	148	323	165	158
2	4,544	2,335	2,209	323	166	157	319	172	147
3	3,583	1,852	1,731	246	128	118	237	120	117
広 町 1	138	88	50	9	1	8	8	5	3
2	2,900	1,507	1,393	141	76	65	193	107	86
上大崎 1	3,146	1,469	1,677	214	108	106	165	87	78
2	2,159	1,026	1,133	127	75	52	105	55	50
3	2,883	1,315	1,568	183	88	95	147	66	81
4	1,645	599	1,046	90	48	42	75	36	39
東五反田 1	1,853	878	975	135	60	75	89	45	44
2	1,911	944	967	170	87	83	134	69	65
3	1,601	755	846	78	36	42	65	24	41
4	1,588	690	898	99	45	54	81	35	46
5	2,271	976	1,295	136	69	67	108	53	55
西五反田 1	898	428	470	41	19	22	60	28	32
2	1,103	492	611	53	26	27	50	24	26
3	2,202	1,186	1,016	241	136	105	153	78	75
4	4,337	2,262	2,075	284	124	160	275	146	129
5	3,756	1,893	1,863	222	115	107	210	109	101
6	2,419	1,212	1,207	152	69	83	153	82	71
7	1,119	560	559	63	30	33	62	28	34
8	1,579	799	780	65	37	28	77	40	37
大 崎 1	997	514	483	49	26	23	57	34	23
2	1,811	912	899	131	67	64	105	55	50
3	2,903	1,492	1,411	150	79	71	139	79	60

別および男女別人口 (5 歳間隔)

月 1 日 現在)

総 数	10 ~ 14 歳			15 ~ 19 歳			20 ~ 24 歳			25 ~ 29 歳		
	総 数	男	女	総 数	男	女	総 数	男	女	総 数	男	女
19,134	9,788	9,346	21,698	10,861	10,837	38,175	20,143	18,032	44,211	24,682	19,529	
288	154	134	313	127	186	408	182	226	409	221	188	
267	150	117	232	109	123	323	158	165	441	244	197	
155	68	87	160	75	85	260	157	103	296	161	135	
29	10	19	42	25	17	95	55	40	110	70	40	
100	48	52	118	58	60	281	204	77	238	142	96	
48	31	17	28	14	14	58	33	25	92	43	49	
207	106	101	246	127	119	393	214	179	548	330	218	
100	52	48	91	44	47	96	76	20	149	72	77	
223	110	113	197	113	84	264	197	67	265	157	108	
9	3	6	40	19	21	70	33	37	37	25	12	
—	—	—	—	—	—	—	—	—	—	—	—	
5	4	1	5	3	2	9	6	3	32	18	14	
93	52	41	100	53	47	153	84	69	182	113	69	
120	72	48	225	103	122	398	234	164	359	222	137	
88	40	48	88	48	40	168	86	82	209	116	93	
243	130	113	259	138	121	534	328	206	611	412	199	
204	104	100	278	152	126	535	299	236	666	383	283	
118	65	53	223	82	141	445	196	249	506	329	177	
286	149	137	384	174	210	701	444	257	727	455	272	
278	151	127	268	142	126	424	243	181	539	301	238	
183	96	87	191	104	87	390	254	136	478	279	199	
7	4	3	5	4	1	29	29	—	19	12	7	
272	134	138	548	340	208	270	124	146	98	38	60	
175	91	84	187	85	102	270	115	155	415	216	199	
95	45	50	142	67	75	226	111	115	294	148	146	
115	48	67	140	75	65	305	151	154	411	198	213	
64	33	31	263	43	220	279	49	230	140	62	78	
90	49	41	126	67	59	192	111	81	203	101	102	
82	35	47	102	49	53	183	113	70	310	176	134	
61	28	33	89	46	43	194	95	99	220	128	92	
70	41	29	138	43	95	233	61	172	245	146	99	
118	61	57	128	59	69	249	76	173	281	115	166	
49	23	26	55	38	17	79	44	35	81	44	37	
40	19	21	46	27	19	120	71	49	133	85	48	
113	54	59	162	95	67	252	156	96	286	143	143	
244	127	117	244	132	112	504	329	175	628	356	272	
213	97	116	236	123	113	483	287	196	480	273	207	
165	93	72	146	79	67	264	136	128	301	175	126	
60	35	25	71	41	30	129	59	70	144	80	64	
81	42	39	112	57	55	207	119	88	235	132	103	
49	18	31	77	25	52	162	82	80	124	80	44	
114	55	59	84	42	42	176	94	82	265	155	110	
164	83	81	174	80	94	386	224	162	391	238	153	

町 丁	總 数			0 ~ 4 歲			5 ~ 9 歲		
	總 数	男	女	總 数	男	女	總 数	男	女
大 崎 4	2,897	1,389	1,508	193	88	105	155	85	70
5	512	291	221	31	16	15	20	12	8
東 大 井 1	2,730	1,437	1,293	182	89	93	198	98	100
2	3,914	1,966	1,948	275	141	134	271	141	130
3	4,849	2,415	2,434	303	151	152	295	148	147
4	1,905	948	957	200	102	98	151	77	74
5	2,879	1,391	1,488	208	110	98	144	75	69
6	1,943	944	999	81	42	39	74	43	31
南 大 井 1	2,062	1,083	979	134	70	64	134	82	52
2	582	300	282	53	32	21	45	27	18
3	2,737	1,308	1,429	221	120	101	149	84	65
4	2,496	1,285	1,211	195	103	92	180	96	84
5	3,963	2,025	1,938	319	168	151	289	157	132
6	5,069	2,482	2,587	417	209	208	371	182	189
勝 島 1	1,997	1,144	853	133	66	67	145	68	77
2	697	434	263	41	14	27	51	27	24
大 井 1	3,478	1,627	1,851	185	90	95	185	95	90
2	4,449	2,199	2,250	274	148	126	209	113	96
3	4,205	1,964	2,241	239	116	123	237	107	130
4	4,421	2,101	2,320	244	108	136	268	145	123
5	4,270	2,131	2,139	300	170	130	318	162	156
6	3,000	1,610	1,390	303	160	143	262	141	121
7	3,300	1,613	1,687	250	134	116	240	120	120
西 大 井 1	2,460	1,229	1,231	164	80	84	163	91	72
2	4,221	2,087	2,134	335	173	162	314	156	158
3	2,142	1,056	1,086	159	83	76	135	66	69
4	3,441	1,793	1,648	230	119	111	243	130	113
5	4,896	2,464	2,432	452	225	227	405	206	199
6	3,229	1,661	1,568	213	102	111	201	101	100
小 山 台 1	5,357	2,711	2,646	333	176	157	372	187	185
2	2,468	1,270	1,198	171	98	73	268	145	123
小 山 1	1,556	759	797	109	60	49	126	66	60
2	3,765	1,879	1,886	240	117	123	271	144	127
3	2,850	1,390	1,460	184	99	85	175	82	93
4	2,925	1,456	1,469	190	115	75	178	83	95
5	3,128	1,551	1,577	215	107	108	200	108	92
6	4,363	2,084	2,279	283	138	145	260	127	133
7	976	457	519	69	38	31	64	38	26
荏 原 1	3,152	1,713	1,439	210	99	111	190	95	95
2	2,371	1,111	1,260	136	74	62	149	71	78
3	1,853	919	934	114	50	64	112	67	45
4	3,332	1,683	1,649	230	133	97	222	109	113
5	3,020	1,567	1,453	225	122	103	225	126	99
6	3,432	1,740	1,692	230	118	112	243	125	118
7	2,681	1,359	1,322	167	78	89	183	97	86

10 ~ 14 歲			15 ~ 19 歲			20 ~ 24 歲			25 ~ 29 歲		
總 数	男	女	總 数	男	女	總 数	男	女	總 数	男	女
126	64	62	151	76	75	326	181	145	425	221	204
15	9	6	28	14	14	64	39	25	76	51	25
155	85	70	172	94	78	268	145	123	410	255	155
219	110	109	236	112	124	376	200	176	438	244	194
237	128	109	326	159	167	611	309	302	626	377	249
90	43	47	130	68	62	274	148	126	244	130	114
127	56	71	137	76	61	271	143	128	358	189	169
85	39	46	113	55	58	253	135	118	256	132	124
130	66	64	120	68	52	186	94	92	266	154	112
32	15	17	22	13	9	38	18	20	81	51	30
106	56	50	175	67	108	316	157	159	441	246	195
154	88	66	135	70	65	220	121	99	279	164	115
218	121	97	209	101	108	343	198	145	514	278	236
287	137	150	311	164	147	413	209	204	613	304	309
177	79	98	196	108	88	196	141	55	270	197	73
37	18	19	58	44	14	71	57	14	81	53	28
144	67	77	168	81	87	384	192	192	445	225	220
198	113	85	216	113	103	589	327	262	597	311	286
254	120	134	289	145	144	471	231	240	493	265	228
248	131	117	226	109	117	480	261	219	579	313	266
226	122	104	247	119	128	461	239	222	580	310	270
182	85	97	155	100	55	242	171	71	418	229	189
201	109	92	166	71	95	273	135	138	413	231	182
135	62	73	126	64	62	300	147	153	316	178	138
254	139	115	257	134	123	351	193	158	463	240	223
95	53	42	103	54	49	213	116	97	329	175	154
190	102	88	180	99	81	386	232	154	419	254	165
290	142	148	294	136	158	412	235	177	617	336	281
203	101	102	201	118	83	313	182	131	360	203	157
288	155	133	329	187	142	621	314	307	694	385	309
208	106	102	172	92	80	180	98	82	182	97	85
86	41	45	86	36	50	181	79	102	176	94	82
209	106	103	253	130	123	421	213	208	441	242	199
126	55	71	164	93	71	344	180	164	386	220	166
174	95	79	174	92	82	273	135	138	351	185	166
166	90	76	177	81	96	369	190	179	435	240	195
238	124	114	222	100	122	496	221	275	547	293	254
45	19	26	58	30	28	69	31	38	92	39	53
145	79	66	200	123	77	410	268	142	438	274	164
133	68	65	228	80	148	311	113	198	248	128	120
114	62	52	122	54	68	181	79	102	216	113	103
197	96	101	186	91	95	288	148	140	420	236	184
171	84	87	168	103	65	292	164	128	386	217	169
228	119	109	217	112	105	326	172	154	431	236	195
181	103	78	141	75	66	259	151	108	301	167	134

町 丁	総 数			0 ~ 4 歳			5 ~ 9 歳		
	総 数	男	女	総 数	男	女	総 数	男	女
平 塚 1	3,374	1,694	1,680	194	98	96	196	94	102
2	3,365	1,633	1,732	277	123	154	226	112	114
3	2,370	1,204	1,166	124	65	59	156	90	66
旗 の 台 1	1,749	763	986	129	68	61	85	53	32
2	2,497	1,197	1,300	163	71	92	177	92	85
3	2,580	1,259	1,321	168	87	81	138	66	72
4	3,179	1,552	1,627	203	102	101	174	79	95
5	4,205	2,055	2,150	363	190	173	286	141	145
6	3,190	1,510	1,680	232	119	113	223	114	109
中 延 1	2,260	1,206	1,054	162	75	87	139	78	61
2	3,217	1,573	1,644	199	101	98	197	94	103
3	2,200	1,079	1,121	124	65	59	138	73	65
4	3,749	1,851	1,898	235	122	113	218	104	114
5	3,493	1,728	1,765	240	120	120	221	100	121
6	2,654	1,282	1,372	194	96	98	171	92	79
西 中 延 1	2,406	1,195	1,211	169	82	87	165	83	82
2	3,236	1,585	1,651	210	102	108	220	121	99
3	2,582	1,311	1,271	155	84	71	159	76	83
東 中 延 1	2,214	1,147	1,067	133	73	60	122	58	64
2	2,046	986	1,060	144	82	62	139	56	83
戸 越 1	4,848	2,368	2,480	275	136	139	263	138	125
2	2,956	1,434	1,522	195	106	89	194	93	101
3	2,721	1,272	1,449	162	83	79	169	94	75
4	2,789	1,364	1,425	151	78	73	164	85	79
5	3,544	1,751	1,793	201	107	94	217	106	111
6	4,073	2,010	2,063	272	137	135	281	146	135
豊 町 1	3,160	1,555	1,605	249	126	123	240	118	122
2	3,864	1,895	1,969	224	116	108	280	133	147
3	2,007	997	1,010	132	63	69	109	60	49
4	3,745	1,872	1,873	236	131	105	209	109	100
5	2,596	1,306	1,290	161	83	78	143	74	69
6	4,503	2,227	2,276	283	139	144	250	135	115
二 葉 1	4,893	2,501	2,392	278	135	143	301	151	150
2	3,040	1,541	1,499	216	123	93	195	92	103
3	3,640	1,898	1,742	260	140	120	241	122	119
4	3,875	1,984	1,891	278	147	131	275	141	134

10 ~ 14 歳			15 ~ 19 歳			20 ~ 24 歳			25 ~ 29 歳		
総 数	男	女	総 数	男	女	総 数	男	女	総 数	男	女
204	114	90	191	118	78	439	226	213	421	233	188
167	84	83	170	66	104	355	186	169	475	263	212
163	74	89	159	73	86	273	168	105	264	146	118
80	43	37	168	41	127	250	71	179	245	114	131
113	60	53	155	74	81	298	145	153	282	157	125
128	75	53	217	76	141	353	174	179	347	206	141
155	84	71	173	90	83	372	175	197	468	258	210
198	93	105	237	143	94	465	222	243	547	277	270
170	81	89	158	83	75	264	125	139	360	170	190
112	59	53	137	68	69	269	163	106	374	231	143
154	80	74	184	100	84	362	175	187	416	221	195
126	59	67	127	65	62	249	117	132	281	161	120
179	81	98	235	128	107	471	243	228	521	290	231
173	95	78	205	103	102	424	194	230	480	275	205
122	76	46	155	58	97	343	148	195	370	197	173
151	84	67	204	95	109	224	114	110	257	144	113
193	98	95	190	107	83	330	163	167	348	190	158
176	88	88	152	80	72	285	167	118	329	202	127
124	70	54	147	71	76	277	152	125	282	175	107
107	51	56	98	47	51	220	107	113	259	146	113
228	114	114	289	143	146	594	292	302	739	387	352
190	100	90	151	77	74	320	148	172	399	208	191
140	62	78	215	79	136	338	126	212	356	198	158
159	79	80	166	77	89	309	159	150	355	186	169
197	98	99	220	112	108	442	227	215	438	239	199
217	118	99	226	117	109	437	218	219	487	263	224
191	90	101	184	83	101	279	147	132	406	221	185
221	112	109	243	122	121	432	224	208	439	235	204
109	58	51	124	67	57	230	104	126	257	150	107
193	104	89	223	117	106	466	233	233	487	283	204
155	75	80	160	83	77	322	177	145	352	197	155
234	107	127	275	150	125	519	265	254	620	340	280
273	126	147	292	153	139	608	383	225	549	331	218
184	102	82	198	100	98	278	148	130	372	209	163
223	118	105	220	131	89	404	233	171	408	241	167
216	104	112	243	131	112	355	193	162	472	262	210

町 丁	30 ~ 34 歳			35 ~ 39 歳			40 ~ 44 歳		
	総 数	男	女	総 数	男	女	総 数	男	女
総 数	29,849	16,216	13,633	26,531	13,347	13,184	25,376	12,008	13,368
北 品 川 1	347	178	169	435	225	210	366	182	184
2	340	178	162	372	179	193	318	158	160
3	250	122	128	196	98	98	189	98	91
4	54	31	23	40	18	22	41	17	24
5	165	93	72	142	70	72	108	52	56
6	86	45	41	58	29	29	54	27	27
東 品 川 1	394	230	164	358	199	159	293	144	149
2	125	63	62	133	75	58	116	49	67
3	228	112	116	260	132	128	219	110	109
4	22	12	10	19	11	8	10	7	3
5	—	—	—	—	—	—	—	—	—
東 品 川 地 先 埋 立 地	20	14	6	17	11	6	18	13	5
南 品 川 1	137	85	52	126	63	63	125	64	61
2	229	136	93	172	91	81	184	96	88
3	157	85	72	134	72	62	117	63	54
4	352	201	151	323	158	165	318	155	163
5	499	267	232	384	209	175	370	182	188
6	259	143	116	226	108	118	206	80	126
西 品 川 1	418	253	165	358	193	165	344	159	185
2	386	219	167	343	176	167	327	166	161
3	289	160	129	276	134	142	215	100	115
広 町 1	9	6	3	7	5	2	4	2	2
2	130	64	66	149	59	90	304	90	214
上 大 崎 1	275	136	139	231	99	132	249	104	145
2	192	101	91	145	70	75	158	57	101
3	291	150	141	241	107	134	227	87	140
4	114	54	60	104	45	59	111	44	67
東 五 反 田 1	155	83	72	141	77	64	135	60	75
2	182	99	83	145	67	78	133	55	78
3	117	64	53	97	43	54	111	43	68
4	161	84	77	99	48	51	87	34	53
5	193	92	101	169	72	97	162	63	99
西 五 反 田 1	64	35	29	72	38	34	59	26	33
2	90	46	44	87	35	52	83	30	53
3	224	133	91	170	95	75	122	54	68
4	392	218	174	308	163	145	311	144	167
5	293	160	133	259	129	130	261	118	143
6	189	106	83	188	89	99	180	83	97
7	78	48	30	91	54	37	68	32	36
8	119	68	51	134	56	78	102	46	56
大 崎 1	98	58	40	78	46	32	66	34	32
2	181	100	81	154	74	80	123	58	65
3	220	118	102	207	113	94	198	85	113

45 ~ 49 歳			50 ~ 54 歳			55 ~ 59 歳			60 ~ 64 歳		
総 数	男	女	総 数	男	女	総 数	男	女	総 数	男	女
22,872	10,565	12,307	19,286	8,601	10,685	15,415	6,571	8,844	13,232	5,913	7,319
275	133	142	212	97	115	193	75	118	161	70	91
287	136	151	242	109	133	194	76	118	194	76	118
165	78	87	111	55	56	77	38	39	58	24	34
37	14	23	41	21	20	31	7	24	31	19	12
129	57	72	124	54	70	108	46	62	54	25	29
44	21	23	33	10	23	37	17	20	15	7	8
268	146	122	221	95	126	195	85	110	174	75	99
66	35	31	41	15	26	32	14	18	21	7	14
176	80	96	117	59	58	70	29	41	74	32	42
14	5	9	16	9	7	11	7	4	5	5	—
—	—	—	—	—	—	—	—	—	—	—	—
4	2	2	1	—	1	2	1	1	1	—	1
136	62	74	99	41	58	89	38	51	86	39	47
155	67	88	157	64	93	137	61	76	126	49	77
85	35	50	88	31	57	66	34	32	65	28	37
249	114	135	228	99	129	199	72	127	183	88	95
306	143	163	301	116	185	267	94	173	262	125	137
200	90	110	162	60	102	160	54	106	114	49	65
316	145	171	300	139	161	239	117	122	173	85	88
263	122	141	264	123	141	199	89	110	172	72	100
240	108	132	183	81	102	176	77	99	150	72	78
3	3	—	9	3	6	12	5	7	8	3	5
502	296	206	197	146	51	24	15	9	11	6	5
233	108	125	199	92	107	127	62	65	110	44	66
168	72	96	141	67	74	104	53	51	75	29	46
209	87	122	168	76	92	124	50	74	93	36	57
113	48	65	93	46	47	56	24	32	38	18	20
127	54	73	97	37	60	114	44	70	81	29	52
108	46	62	84	36	48	80	31	49	53	19	34
98	42	56	112	45	67	100	37	63	83	40	43
90	39	51	72	33	39	70	26	44	54	23	31
166	68	98	154	63	91	113	61	52	90	34	56
70	24	46	64	26	38	53	18	35	52	20	32
77	27	50	74	26	48	63	22	41	55	15	40
175	92	83	124	70	54	51	29	22	37	14	23
272	130	142	224	111	113	166	73	93	153	75	78
235	103	132	223	101	122	171	70	101	168	79	89
143	60	83	137	64	73	108	45	63	110	50	60
81	34	47	70	30	40	61	23	38	45	22	23
119	48	71	95	45	50	72	39	33	46	21	25
59	24	35	44	22	22	43	22	21	32	11	21
94	51	43	91	38	53	71	24	47	82	38	44
187	87	100	185	81	104	125	49	76	129	63	66

町 丁	30 ~ 34 歳			35 ~ 39 歳			40 ~ 44 歳		
	総 数	男	女	総 数	男	女	総 数	男	女
大 崎 4	268	143	125	215	93	122	198	95	103
5	72	47	25	49	36	13	36	15	21
東大井 1	215	138	77	246	116	130	195	101	94
2	327	189	138	297	157	140	291	149	142
3	390	204	186	405	200	205	335	162	173
4	176	75	101	191	109	82	108	59	49
5	273	156	117	228	107	121	196	93	103
6	168	94	74	142	74	68	128	56	72
南大井 1	162	96	66	152	73	79	160	87	73
2	74	38	36	48	27	21	36	13	23
3	262	146	116	173	86	87	181	72	109
4	248	130	118	219	118	101	180	90	90
5	380	209	171	309	152	157	321	162	159
6	494	245	249	504	245	259	477	241	236
勝 島 1	119	67	52	120	54	66	230	115	115
2	54	34	20	58	35	23	79	45	34
大 井 1	320	170	150	243	111	132	239	120	119
2	390	218	172	282	153	129	328	148	180
3	359	184	175	281	142	139	315	121	194
4	366	181	185	376	155	221	328	159	169
5	371	201	170	331	160	171	313	154	159
6	332	187	145	266	140	126	246	124	122
7	308	171	137	272	117	155	259	129	130
西大井 1	215	119	96	169	90	79	178	80	98
2	383	201	182	316	159	157	298	144	154
3	193	106	87	136	72	64	148	77	71
4	287	146	141	256	134	122	220	111	109
5	454	252	202	394	196	198	342	176	166
6	283	172	111	250	117	133	232	113	119
小山台 1	470	255	215	390	203	187	404	199	205
2	187	79	108	239	111	128	259	137	122
小 山 1	131	68	63	160	82	78	97	48	49
2	300	161	139	269	145	124	270	125	145
3	237	127	110	205	101	104	193	86	107
4	244	151	93	230	107	123	217	114	103
5	278	141	137	247	142	105	212	94	118
6	387	208	179	309	147	162	309	141	168
7	88	41	47	58	28	30	70	32	38
荏 原 1	274	161	113	237	131	106	196	102	94
2	174	99	75	161	87	74	167	84	83
3	148	87	61	128	63	65	133	65	68
4	308	171	137	259	135	124	273	122	151
5	305	171	134	220	110	110	214	108	106
6	301	172	129	272	126	146	278	146	132
7	226	124	102	213	110	103	195	93	102

45 ~ 49 歳			50 ~ 54 歳			55 ~ 59 歳			60 ~ 64 歳		
総 数	男	女	総 数	男	女	総 数	男	女	総 数	男	女
183	69	114	175	76	99	145	58	87	99	47	52
26	16	10	17	4	13	14	3	11	20	8	12
145	80	65	107	43	64	117	50	67	112	47	65
249	120	129	189	89	100	192	68	124	179	83	96
255	119	136	226	98	128	214	80	134	208	81	127
82	35	47	64	27	37	55	18	37	40	14	26
194	75	119	173	64	109	166	63	103	146	70	76
159	71	88	119	44	75	104	40	64	79	40	39
123	64	59	123	56	67	104	49	55	93	44	49
38	20	18	24	11	13	18	7	11	21	7	14
148	71	77	141	42	99	124	44	80	100	34	66
137	67	70	128	62	66	98	37	61	91	34	57
260	118	142	215	103	112	190	89	101	144	65	79
389	174	215	260	121	139	188	95	93	127	66	61
230	140	90	103	73	30	35	20	15	13	8	5
62	38	24	33	23	10	26	15	11	24	17	7
235	99	136	197	78	119	198	67	131	173	71	102
275	124	151	250	102	148	247	100	147	203	87	116
329	140	189	255	119	136	181	72	109	154	57	97
290	101	189	259	99	160	214	97	117	165	80	85
256	111	145	186	87	99	175	75	100	161	70	91
171	89	82	102	43	59	85	37	48	64	23	41
205	98	107	170	68	102	134	66	68	129	51	78
159	71	88	153	63	90	119	60	59	98	55	43
289	135	154	249	122	127	189	76	113	166	66	100
108	41	67	128	45	83	108	40	68	105	49	56
234	105	129	183	91	92	163	68	95	138	64	74
309	146	163	248	120	128	187	76	111	151	74	77
224	109	115	209	92	117	163	70	93	142	78	64
316	150	166	299	129	170	238	102	136	192	88	104
211	118	93	188	73	65	66	36	30	50	23	27
89	45	44	75	39	36	69	26	43	58	24	34
259	122	137	229	113	116	169	66	103	143	67	76
150	70	80	147	49	98	157	66	91	117	53	64
194	75	119	151	59	92	136	72	64	125	43	82
183	83	100	182	76	106	140	62	78	104	54	50
275	134	141	245	106	139	231	97	134	187	86	101
73	24	49	72	36	36	56	23	33	39	19	20
225	101	124	181	79	102	116	62	54	131	56	75
146	68	78	137	66	71	112	53	59	74	41	33
137	70	67	102	45	57	84	32	52	90	48	42
217	110	107	174	76	98	147	60	87	135	63	72
173	72	101	183	85	98	146	71	75	107	49	58
232	105	127	192	94	98	138	75	63	99	46	53
177	79	98	147	62	85	135	60	75	117	53	64

町 丁	30 ~ 34 歳			35 ~ 39 歳			40 ~ 44 歳		
	総 数	男	女	総 数	男	女	総 数	男	女
平塚 1	286	162	124	241	117	124	238	109	129
平塚 2	323	169	154	276	142	134	227	96	131
平塚 3	170	91	79	173	80	93	190	88	102
旗の台 1	157	85	72	113	64	49	84	36	48
旗の台 2	197	100	97	199	94	105	178	77	101
旗の台 3	178	93	85	181	105	76	179	82	97
旗の台 4	264	145	119	227	118	109	220	100	120
旗の台 5	389	203	186	345	187	158	285	142	143
旗の台 6	266	128	138	245	114	131	231	114	117
中延 1	181	105	76	163	85	78	150	75	75
中延 2	265	146	119	240	116	124	223	97	126
中延 3	182	90	92	169	88	81	145	72	73
中延 4	306	161	145	259	133	126	266	127	139
中延 5	296	173	123	216	105	111	262	121	141
中延 6	229	116	113	212	115	97	147	75	72
西中延 1	206	113	93	175	84	91	204	100	104
西中延 2	257	141	116	223	105	118	281	131	150
西中延 3	220	123	97	174	80	94	204	99	105
東中延 1	171	101	70	136	67	69	167	86	81
東中延 2	193	95	98	148	73	75	131	68	63
戸越 1	384	206	178	356	196	160	310	145	165
戸越 2	231	116	115	252	136	116	214	97	117
戸越 3	219	121	98	204	105	99	200	83	117
戸越 4	227	116	111	216	115	101	193	100	93
戸越 5	290	157	133	284	141	143	273	134	139
戸越 6	365	194	171	301	143	158	283	143	140
豊町 1	275	154	121	257	123	134	240	115	125
豊町 2	317	165	152	308	174	134	298	149	149
豊町 3	156	89	67	148	74	74	137	65	72
豊町 4	293	165	128	281	127	154	263	120	143
豊町 5	195	114	81	195	97	98	193	89	104
豊町 6	368	188	180	288	146	142	343	168	175
二葉 1	374	207	167	352	169	183	377	173	204
二葉 2	254	137	117	239	133	106	224	100	124
二葉 3	307	171	136	257	139	118	275	132	143
二葉 4	333	116	142	305	166	139	265	122	143

町 丁	45 ~ 49 歳			50 ~ 54 歳			55 ~ 59 歳			60 ~ 64 歳		
	総 数	男	女	総 数	男	女	総 数	男	女	総 数	男	女
平塚 1	237	113	124	181	81	100	149	66	83	130	51	79
平塚 2	198	83	115	185	96	89	126	56	70	108	45	63
平塚 3	160	82	78	120	58	62	113	47	66	99	42	57
旗の台 1	85	30	55	97	44	53	79	31	48	70	33	37
旗の台 2	175	78	97	149	64	85	105	48	57	98	43	55
旗の台 3	156	72	84	134	56	78	93	35	58	88	41	47
旗の台 4	181	84	97	210	92	118	146	58	88	137	69	68
旗の台 5	229	105	124	191	83	108	143	46	97	190	67	123
旗の台 6	215	89	126	215	103	112	130	54	76	136	63	73
中延 1	132	66	66	113	47	66	79	38	41	69	30	39
中延 2	207	105	102	186	89	97	144	65	79	128	49	79
中延 3	144	66	78	131	50	81	110	59	51	68	28	40
中延 4	236	102	134	224	92	132	169	69	100	155	81	74
中延 5	219	102	117	176	81	95	152	60	92	141	69	72
中延 6	152	62	90	129	54	75	128	58	70	112	48	64
西中延 1	176	88	88	124	58	66	93	37	56	85	39	46
西中延 2	219	93	126	187	94	93	122	49	73	132	55	77
西中延 3	174	76	98	144	67	77	96	38	58	93	35	58
東中延 1	150	66	84	129	62	67	92	32	60	91	45	46
東中延 2	101	41	60	111	41	70	94	47	47	96	42	54
戸越 1	307	129	178	303	130	173	242	111	131	203	89	114
戸越 2	193	87	106	184	83	101	108	51	57	106	41	65
戸越 3	165	80	85	160	66	94	121	59	62	97	46	51
戸越 4	181	81	100	165	74	91	135	55	80	112	55	57
戸越 5	246	104	142	159	80	79	175	72	103	141	61	80
戸越 6	304	135	169	198	90	108	197	83	114	154	76	78
豊町 1	176	90	86	137	62	75	128	55	73	113	49	64
豊町 2	263	120	143	233	94	139	170	74	96	123	52	71
豊町 3	139	62	77	108	44	64	98	52	46	80	32	48
豊町 4	236	109	127	220	101	119	183	70	113	148	70	78
豊町 5	183	87	96	153	73	80	102	41	61	97	43	54
豊町 6	327	158	169	273	117	156	225	96	129	159	80	79
二葉 1	341	168	173	286	126	160	207	83	124	205	93	112
二葉 2	207	101	106	164	68	96	138	62	76	115	57	58
二葉 3	242	113	129	226	90	136	151	75	76	152	69	83
二葉 4	251	130	121	243	103	140	189	83	106	164	86	78

町 丁	65 ~ 69 歳			70 ~ 74 歳			75 ~ 79 歳		
	総 数	男	女	総 数	男	女	総 数	男	女
総 数	11,079	4,903	6,176	7,957	3,510	4,447	5,524	2,311	3,213
北品川 1	152	63	89	112	52	60	59	31	28
2	163	63	100	123	53	70	81	34	47
3	55	29	26	41	18	23	32	12	20
4	26	16	10	13	2	11	18	8	10
5	62	23	39	55	21	34	38	19	19
6	23	12	11	15	4	11	12	7	5
東品川 1	149	70	79	108	50	58	63	22	41
2	32	13	19	22	9	13	17	7	10
3	53	26	27	35	15	20	23	9	14
4	6	3	3	1	1	—	3	—	3
5	—	—	—	—	—	—	—	—	—
東品川 地先埋立地	2	—	2	—	—	—	—	—	—
南品川 1	71	31	40	51	19	32	28	14	14
2	120	59	61	87	41	46	46	15	31
3	59	25	34	39	22	17	19	9	10
4	154	64	90	117	50	67	96	44	52
5	229	106	123	188	66	72	92	45	47
6	91	53	38	63	28	35	51	16	35
西品川 1	129	55	74	101	39	62	56	28	28
2	162	78	84	132	49	83	89	41	48
3	126	59	67	77	37	40	79	26	53
広 町 1	3	2	1	3	3	—	1	1	—
2	15	3	12	20	3	17	13	4	9
上大崎 1	97	43	54	83	37	46	75	28	47
2	72	25	47	49	22	27	40	17	23
3	88	37	51	52	21	31	46	21	25
4	41	19	22	25	12	13	24	10	14
東五反田 1	66	26	40	42	17	25	34	10	24
2	61	27	34	43	19	24	28	12	16
3	65	36	29	55	24	31	24	14	10
4	35	12	23	24	10	14	18	6	12
5	75	37	38	53	30	23	34	8	26
西五反田 1	43	20	23	27	13	14	21	8	13
2	47	13	34	44	15	29	29	8	21
3	35	16	19	26	8	18	15	8	7
4	126	49	77	89	41	48	68	29	39
5	135	63	72	83	38	45	52	19	33
6	82	36	46	51	26	25	37	14	23
7	36	12	24	29	21	8	23	8	15
8	54	23	31	29	11	18	21	11	10
大 崎 1	29	15	14	17	10	7	11	6	5
2	65	30	35	45	17	28	20	12	8
3	94	47	47	64	28	36	53	24	29

80 ~ 84 歳			85 ~ 89 歳			90 ~ 94 歳			95 ~ 99 歳			100 歳以上		
総 数	男	女	総 数	男	女	総 数	男	女	総 数	男	女	総 数	男	女
2,481	1,012	1,469	770	274	496	157	42	115	14	2	12	1	—	1
22	11	11	8	—	8	—	—	—	—	—	—	—	—	—
34	11	23	12	3	9	—	—	—	—	—	—	—	—	—
13	5	8	6	5	1	1	—	1	—	—	—	—	—	—
3	2	1	4	2	2	—	—	—	—	—	—	—	—	—
14	5	9	4	2	2	—	—	—	—	—	—	—	—	—
5	2	3	—	—	—	—	—	—	—	—	—	—	—	—
27	12	15	8	2	6	1	—	1	—	—	—	—	—	—
4	2	2	1	—	1	—	—	—	—	—	—	—	—	—
3	3	—	4	—	4	—	—	—	—	—	—	—	—	—
—	—	—	—	—	—	—	—	—	—	—	—	—	—	—
23	11	12	7	2	5	3	1	2	—	—	—	—	—	—
18	10	8	12	3	9	2	—	2	1	—	1	—	—	—
14	5	9	7	2	5	1	1	—	—	—	—	—	—	—
28	17	11	13	—	13	2	1	1	—	—	—	—	—	—
39	16	23	15	4	11	3	1	2	—	—	—	—	—	—
22	9	13	8	2	6	2	—	2	—	—	—	—	—	—
36	12	24	12	4	8	—	—	—	—	—	—	—	—	—
38	18	20	15	6	9	3	1	2	—	—	—	—	—	—
34	13	21	9	3	6	3	1	2	1	—	1	—	—	—
1	—	1	1	—	1	—	—	—	—	—	—	—	—	—
11	2	9	2	—	2	—	—	—	—	—	—	—	—	—
35	13	22	4	1	3	1	—	1	1	—	1	—	—	—
15	6	9	9	5	4	2	1	1	—	—	—	—	—	—
32	11	21	9	6	3	1	—	1	1	—	1	—	—	—
13	7	6	—	—	—	1	1	—	1	—	1	—	—	—
15	5	10	10	2	8	1	1	—	—	—	—	—	—	—
12	4	8	1	—	1	—	—	—	—	—	—	—	—	—
24	9	15	8	1	7	—	—	—	—	—	—	—	—	—
9	2	7	3	2	1	—	—	—	—	—	—	—	—	—
24	8	16	12	5	7	5	2	3	1	—	1	—	—	—
6	3	3	2	1	1	—	—	—	—	—	—	—	—	—
8	2	6	4	1	3	—	—	—	—	—	—	—	—	—
10	3	7	6	2	4	—	—	—	—	—	—	—	—	—
28	10	18	17	4	13	4	1	3	—	—	—	—	—	—
22	8	14	7	1	6	3	—	3	—	—	—	—	—	—
6	4	2	6	1	5	1	—	1	—	—	—	—	—	—
7	3	4	—	—	—	1	—	1	—	—	—	—	—	—
8	3	5	3	1	2	—	—	—	—	—	—	—	—	—
—	—	—	2	1	1	—	—	—	—	—	—	—	—	—
9	2	7	1	—	1	—	—	—	—	—	—	—	—	—
27	11	16	8	2	6	2	1	1	—	—	—	—	—	—

町	丁	65 ~ 69 歳			70 ~ 74 歳			75 ~ 79 歳		
		総数	男	女	総数	男	女	総数	男	女
大 崎	4	77	25	52	86	40	46	46	14	32
	5	16	11	5	15	6	9	6	3	3
東大井	1	85	38	47	64	31	33	38	19	19
	2	165	67	98	106	53	53	59	28	31
	3	176	80	96	102	44	58	86	43	43
	4	39	19	20	21	7	14	23	11	12
	5	108	49	59	79	35	44	45	21	24
	6	59	22	37	57	27	30	42	22	20
南大井	1	73	38	35	52	25	27	27	8	19
	2	25	10	15	12	5	7	10	3	7
	3	87	38	49	48	23	25	38	12	26
	4	104	50	54	63	29	34	42	18	24
	5	107	48	59	58	21	37	52	23	29
	6	81	34	47	62	29	33	44	14	30
勝 島	1	13	4	9	6	3	3	6	—	6
	2	7	5	2	7	5	2	4	4	—
大 井	1	156	68	88	88	47	41	71	25	46
	2	143	55	88	121	44	77	78	30	48
	3	140	59	81	90	40	50	67	29	38
	4	140	59	81	110	56	54	84	31	53
	5	147	62	85	89	40	49	58	27	31
	6	77	35	42	45	23	22	35	15	20
	7	100	39	61	78	32	46	55	24	31
西大井	1	61	27	34	55	23	32	38	16	22
	2	147	60	87	100	42	58	71	34	37
	3	81	38	43	38	17	21	39	14	25
	4	128	68	60	89	34	55	55	20	35
	5	146	64	82	102	42	60	53	24	29
	6	84	37	47	69	33	36	49	23	26
小山台	1	186	85	101	105	50	55	80	32	48
	2	54	19	35	43	17	26	31	16	15
小 山	1	51	23	28	23	10	13	28	15	13
	2	110	53	57	91	37	54	57	23	34
	3	97	46	51	83	34	49	50	20	30
	4	127	56	71	74	31	43	53	26	27
	5	92	38	54	64	21	43	42	15	27
	6	148	65	83	111	48	63	74	35	39
	7	49	27	22	25	16	9	26	5	21
荏 原	1	81	33	48	51	24	27	37	13	24
	2	74	31	43	55	23	32	42	14	28
	3	63	25	38	60	32	28	34	20	14
	4	100	47	53	81	35	46	65	38	27
	5	84	41	43	56	28	28	41	12	29
	6	93	40	53	66	23	43	56	21	35
	7	93	53	40	78	34	44	36	9	27

80 ~ 84 歳			85 ~ 89 歳			90 ~ 94 歳			95 ~ 99 歳			100 歳以上		
総数	男	女	総数	男	女	総数	男	女	総数	男	女	総数	男	女
18	11	7	9	3	6	2	—	2	—	—	—	—	—	—
5	1	4	2	—	2	—	—	—	—	—	—	—	—	—
13	6	7	7	2	5	1	—	1	—	—	—	—	—	—
33	11	22	9	3	6	2	—	2	1	1	—	—	—	—
42	25	17	10	6	4	2	1	1	—	—	—	—	—	—
14	6	8	3	—	3	—	—	—	—	—	—	—	—	—
21	8	13	4	1	3	1	—	1	—	—	—	—	—	—
19	7	12	4	1	3	1	—	1	—	—	—	—	—	—
15	8	7	7	—	7	1	1	—	—	—	—	—	—	—
5	3	2	—	—	—	—	—	—	—	—	—	—	—	—
23	9	14	2	1	1	2	—	2	—	—	—	—	—	—
18	6	12	5	2	3	—	—	—	—	—	—	—	—	—
25	9	16	8	2	6	2	1	1	—	—	—	—	—	—
20	8	12	9	4	5	2	1	1	—	—	—	—	—	—
5	1	4	—	—	—	—	—	—	—	—	—	—	—	—
2	—	2	2	—	2	—	—	—	—	—	—	—	—	—
35	18	17	11	3	8	1	—	1	—	—	—	—	—	—
39	10	29	8	3	5	2	—	2	—	—	—	—	—	—
32	11	21	17	6	11	2	—	2	—	—	—	—	—	—
37	15	22	4	1	3	3	—	3	—	—	—	—	—	—
36	16	20	11	4	7	4	2	2	—	—	—	—	—	—
11	5	6	4	3	1	—	—	—	—	—	—	—	—	—
35	14	21	10	4	6	2	—	2	—	—	—	—	—	—
9	2	7	2	1	1	—	—	—	—	—	—	—	—	—
24	9	15	12	4	8	2	—	2	—	—	—	1	—	1
18	8	10	5	2	3	1	—	1	—	—	—	—	—	—
27	11	16	8	4	4	3	1	2	2	—	2	—	—	—
25	9	16	13	5	8	2	—	2	—	—	—	—	—	—
23	7	16	8	3	5	2	—	2	—	—	—	—	—	—
31	11	20	9	3	6	—	—	—	—	—	—	—	—	—
5	4	1	2	1	1	2	—	2	—	—	—	—	—	—
8	2	6	3	1	2	—	—	—	—	—	—	—	—	—
28	14	14	5	1	4	—	—	—	—	—	—	—	—	—
20	5	15	9	3	6	5	1	4	1	—	1	—	—	—
28	13	15	3	1	2	3	3	—	—	—	—	—	—	—
15	5	10	6	4	2	1	—	1	—	—	—	—	—	—
30	10	20	8	4	4	2	—	2	1	—	1	—	—	—
15	7	8	7	3	4	1	1	—	—	—	—	—	—	—
23	10	13	5	1	4	2	2	—	—	—	—	—	—	—
13	5	8	9	6	3	2	—	2	—	—	—	—	—	—
9	4	5	6	3	3	—	—	—	—	—	—	—	—	—
22	9	13	7	4	3	1	—	1	—	—	—	—	—	—
21	3	18	1	1	—	2	—	2	—	—	—	—	—	—
23	8	15	6	2	4	1	—	1	—	—	—	—	—	—
23	9	14	7	1	6	2	1	1	—	—	—	—	—	—

町 丁	65 ~ 69 歳			70 ~ 74 歳			75 ~ 79 歳			
	総 数	男	女	総 数	男	女	総 数	男	女	
平 塚	1	108	51	57	67	25	42	62	29	33
	2	97	44	53	69	34	35	49	19	30
	3	70	36	34	62	31	31	42	20	22
旗 の 台	1	41	21	20	32	14	18	17	7	10
	2	71	35	36	62	24	38	48	25	23
	3	74	28	46	70	28	42	47	18	29
	4	94	44	50	77	34	43	46	12	34
	5	142	72	70	96	44	52	63	25	38
中 延	6	114	43	71	87	40	47	75	33	42
	1	63	28	35	63	29	34	28	14	14
	2	128	56	72	96	46	50	57	19	38
	3	81	34	47	64	28	36	43	20	23
	4	118	51	67	74	33	41	53	21	32
	5	105	53	52	98	38	60	54	26	28
西 中 延	6	72	33	39	48	23	25	42	20	22
	1	60	28	32	54	21	33	36	14	22
	2	131	50	81	103	42	61	60	28	32
東 中 延	3	85	40	45	67	30	37	38	16	22
	1	78	33	45	58	31	27	32	15	17
戸 越	2	77	33	44	67	32	35	45	17	28
	1	148	67	81	103	48	55	65	23	42
	2	90	33	57	66	28	38	43	24	19
	3	66	25	41	49	24	25	31	9	22
	4	106	42	64	60	27	33	69	27	42
	5	110	49	61	79	36	43	37	17	20
豊 町	6	147	61	86	94	43	51	79	32	47
	1	102	47	55	91	33	58	60	23	37
	2	122	44	78	87	43	44	62	22	40
	3	79	33	46	47	23	24	31	12	19
	4	121	51	70	86	43	43	57	25	32
	5	64	26	38	55	18	37	49	21	28
二 葉	6	122	57	65	97	38	59	78	30	48
	1	169	79	90	130	52	78	89	42	47
	2	90	42	48	75	27	48	59	26	33
	3	108	52	56	86	35	51	60	28	32
4	124	52	72	77	44	33	56	18	38	

町 丁	80 ~ 84 歳			85 ~ 89 歳			90 ~ 94 歳			95 ~ 99 歳			100 歳 以上		
	総 数	男	女	総 数	男	女	総 数	男	女	総 数	男	女	総 数	男	女
平 塚	1	22	10	12	7	2	5	1	—	1	—	—	—	—	—
	2	28	11	17	8	3	5	1	1	—	—	—	—	—	—
	3	23	8	15	8	4	4	1	1	—	—	—	—	—	—
旗 の 台	1	13	7	6	2	—	2	2	1	1	—	—	—	—	—
	2	17	5	12	8	4	4	2	1	1	—	—	—	—	—
	3	21	13	8	6	4	2	2	—	2	—	—	—	—	—
	4	23	6	17	6	2	4	2	—	2	1	—	1	—	—
	5	25	11	14	10	4	6	1	—	1	—	—	—	—	—
中 延	6	39	20	19	22	15	7	7	2	5	1	—	1	—	—
	1	20	11	9	5	3	2	1	1	—	—	—	—	—	—
	2	24	12	12	5	1	4	2	1	1	—	—	—	—	—
	3	14	4	10	4	—	4	—	—	—	—	—	—	—	—
	4	22	11	11	7	2	5	1	—	1	—	—	—	—	—
	5	26	13	13	4	—	4	1	—	1	—	—	—	—	—
西 中 延	6	23	10	13	5	1	4	—	—	—	—	—	—	—	—
	1	21	11	10	1	—	1	1	—	1	—	—	—	—	—
	2	26	13	13	4	3	1	—	—	—	—	—	—	—	—
東 中 延	3	22	8	14	7	2	5	2	—	2	—	—	—	—	—
	1	20	10	10	4	—	4	1	—	1	—	—	—	—	—
戸 越	2	15	7	8	1	1	—	—	—	—	—	—	—	—	—
	1	30	11	19	5	2	3	4	1	3	—	—	—	—	—
	2	14	6	8	6	—	6	—	—	—	—	—	—	—	—
	3	25	11	14	3	1	2	1	—	1	—	—	—	—	—
	4	13	3	10	6	3	3	1	1	—	1	1	—	—	—
	5	29	10	19	4	1	3	2	—	2	—	—	—	—	—
豊 町	6	27	10	17	4	1	3	—	—	—	—	—	—	—	—
	1	19	12	7	11	7	4	2	—	2	—	—	—	—	—
	2	32	12	20	9	4	5	1	—	1	—	—	—	—	—
	3	10	2	8	10	5	5	3	2	1	—	—	—	—	—
	4	34	10	24	9	4	5	—	—	—	—	—	—	—	—
	5	15	6	9	2	2	—	—	—	—	—	—	—	—	—
二 葉	6	35	11	24	6	1	5	1	1	—	—	—	—	—	—
	1	47	24	23	12	5	7	3	1	2	—	—	—	—	—
	2	24	12	12	5	2	3	3	—	3	—	—	—	—	—
	3	15	7	8	5	2	3	—	—	—	—	—	—	—	—
4	26	11	15	2	—	2	1	—	1	—	—	—	—	—	

7 戸 籍 諸 届 出 件 数

年および月次	乳 児 死 亡 数			死 産 数				婚 姻 届 出 件 数	離 婚 届 出 件 数
	総 数	男	女	総 数	男	女	不 詳		
昭 和 42 年	83	45	38	612	283	256	73	5,422	480
43	535	245	205	85	5,353	487
44	73	51	22	542	244	182	116	5,118	483
45	68	33	35	525	234	169	122	5,150	514
46	88	45	43	514	224	159	131	5,192	510
47	48	29	19	409	169	134	106	5,176	572
48	61	30	31	358	154	113	91	4,507	527
49	40	28	12	304	131	88	85	3,912	490
50	44	28	16	281	118	105	58	3,578	527
51	26	15	11	264	121	75	68	3,094	510
1 月	2	—	2	14	4	4	6	181	38
2	5	4	1	21	9	8	4	243	43
3	2	2	—	27	9	14	4	327	38
4	—	—	—	38	18	12	8	371	42
5	1	—	1	30	16	7	7	389	49
6	5	3	2	18	8	5	5	250	40
7	1	1	—	24	12	5	7	155	40
8	2	—	2	20	11	4	5	117	54
9	1	—	1	17	8	3	6	160	45
10	3	2	1	17	7	4	6	274	40
11	2	1	1	14	11	1	2	346	33
12	2	2	—	24	8	8	8	281	48

注) 1 乳児とは生後1年未満の者。

2 死産とは妊娠4ヶ月以上の死産児である。

8 各都道府県より品川区へ転入した従前地別人口

(昭和 51 年)

従前の住所地	転 入 者 数			従前の住所地	転 入 者 数		
	総 数	男	女		総 数	男	女
総 数	31,541	16,499	15,042	滋 賀 県	35	21	14
北 海 道	594	345	249	京 都 府	148	86	57
青 森 県	306	147	159	大 阪 府	584	369	215
岩 手 県	332	154	178	兵 庫 県	433	243	190
宮 城 県	397	221	176	奈 良 県	38	21	17
秋 田 県	295	121	174	和 歌 山 県	46	26	20
山 形 県	260	110	150	鳥 取 県	37	20	17
福 島 県	556	252	304	鳥 根 県	58	31	27
茨 城 県	552	274	278	岡 山 県	94	56	38
栃 木 県	361	172	189	広 島 県	257	159	98
群 馬 県	296	150	146	山 口 県	150	81	69
埼 玉 県	1,356	762	594	徳 島 県	35	20	15
千 葉 県	1,439	818	621	香 川 県	68	43	25
東 京 都	13,637	6,972	6,665	愛 媛 県	123	65	58
神 奈 川 県	4,009	2,148	1,861	高 知 県	46	26	20
新 潟 県	558	239	319	福 岡 県	361	215	146
富 山 県	90	54	36	佐 賀 県	84	39	45
石 川 県	107	54	53	長 崎 県	165	87	78
福 井 県	41	14	27	熊 本 県	198	93	105
山 梨 県	259	116	143	大 分 県	117	60	57
長 野 県	425	184	241	宮 崎 県	106	52	54
岐 阜 県	93	54	39	鹿 児 島 県	334	159	175
静 岡 県	664	345	319	沖 縄 県	270	129	141
愛 知 県	480	293	187	国 外	356	200	156
三 重 県	89	47	42	従前の住居なし	207	152	55

下欄の各都市については、それぞれの都市のある都道府県からの転入者のうちそれぞれの都市からの転入者を再掲したものである。

札 幌 市	189	107	82	京 都 市	101	61	40
東 京 都 の 区 部	12,264	6,266	5,998	大 阪 市	180	114	66
横 浜 市	1,811	988	823	神 戸 市	118	68	50
川 崎 市	1,222	618	604	北 九 州 市	88	49	39
名 古 屋 市	288	177	111	福 岡 市	122	78	44

9 人 口

増減		(計男女)	△ 6,647	△ 4,464	△ 5,222	△ 316	△ 414	△ 1,352	1,080	
			△ 4,124	△ 2,245	△ 2,958	△ 242	△ 225	△ 826	410	
			△ 2,523	△ 2,219	△ 2,264	△ 74	△ 189	△ 526	670	
年次および月次		昭和49年	50	51	1 月	2	3	4		
記	総計	(計男女)	49,528	45,327	46,252	3,186	2,962	5,216	5,912	
		(計男女)	25,171	23,778	23,832	1,678	1,540	2,588	2,980	
		(計男女)	24,357	21,549	22,420	1,508	1,422	2,628	2,932	
	都外	(計男女)	19,022	17,889	17,341	1,060	1,014	2,549	3,458	
		(計男女)	10,128	9,638	9,175	585	553	1,225	1,711	
	都内	(計男女)	15,106	14,442	13,637	977	964	1,586	1,487	
		(計男女)	7,759	7,547	6,972	499	497	794	773	
	入	前住地なし および 国外より	(計男女)	453	625	563	43	60	53	38
			(計男女)	297	383	352	24	33	37	19
			(計男女)	156	242	211	19	27	16	19
転居	(計男女)	7,577	6,914	7,130	563	501	605	590		
	(計男女)	3,741	3,424	3,474	285	246	308	297		
載出	生	(計男女)	5,956	5,133	4,886	516	403	389	306	
		(計男女)	2,997	2,605	2,514	270	201	205	163	
その他	(計男女)	1,414	324	2,695	27	20	34	33		
	(計男女)	1,165	143	1,350	12	10	15	16		
消	総計	(計男女)	56,175	49,791	51,474	3,502	3,376	6,568	4,832	
		(計男女)	29,295	26,023	26,790	1,920	1,765	3,414	2,570	
		(計男女)	26,880	23,768	24,684	1,582	1,611	3,154	2,262	
	都外	(計男女)	26,816	24,016	23,211	1,547	1,568	3,753	2,423	
		(計男女)	14,299	12,998	12,541	867	846	2,005	1,296	
	都内	(計男女)	18,503	16,073	15,801	1,109	1,078	2,048	1,595	
		(計男女)	9,318	8,078	7,922	591	553	1,016	853	
	出	国外移住	(計男女)	347	278	395	33	31	31	25
			(計男女)	189	136	207	17	19	18	10
			(計男女)	158	142	188	16	12	13	15
転居	(計男女)	7,498	6,472	7,006	507	505	539	590		
	(計男女)	3,694	3,191	3,416	258	244	268	298		
除	死	亡	(計男女)	1,905	1,953	1,955	242	177	160	154
			(計男女)	1,037	1,053	1,071	139	92	86	87
その他	(計男女)	868	900	884	103	85	74	67		
	(計男女)	1,106	999	3,106	64	17	37	45		
その他	(計男女)	758	567	1,633	48	11	21	26		
	(計男女)	348	432	1,473	16	6	16	19		

移 動

△ 99		△ 189	△ 683	△ 555	△ 698	△ 711	△ 663	△ 562
△ 114		△ 70	△ 369	△ 244	△ 299	△ 347	△ 301	△ 331
15		△ 119	△ 314	△ 311	△ 399	△ 424	△ 362	△ 231
5	6	7	8	9	10	11	12	
4,095	3,213	3,513	5,403	3,031	3,138	3,237	3,346	
2,040	1,665	1,861	2,782	1,624	1,682	1,662	1,730	
2,055	1,548	1,652	2,621	1,407	1,456	1,575	1,616	
1,627	1,187	1,113	1,073	1,016	1,081	1,125	1,038	
854	655	648	614	589	615	586	540	
773	532	465	459	427	466	539	498	
1,219	989	1,151	1,023	961	1,029	1,023	1,228	
581	501	594	536	518	537	519	623	
638	488	557	487	443	492	504	605	
37	50	61	54	58	36	34	39	
24	36	41	33	34	21	23	27	
18	14	20	21	24	15	11	12	
675	532	719	475	575	577	669	649	
311	244	341	230	258	295	322	337	
364	288	378	245	317	282	347	312	
489	422	450	427	386	393	345	360	
248	213	225	215	205	202	185	182	
241	209	225	212	181	191	160	178	
48	33	19	2,351	35	22	41	32	
22	16	12	1,154	20	12	27	21	
26	17	7	1,197	15	10	14	11	
4,194	3,402	4,196	5,958	3,729	3,909	3,900	3,908	
2,154	1,735	2,230	3,026	1,923	2,029	1,963	2,061	
2,040	1,667	1,966	2,932	1,806	1,880	1,937	1,847	
1,935	1,425	2,011	1,667	1,749	1,831	1,578	1,724	
1,059	777	1,111	898	955	971	817	939	
876	648	900	769	794	860	761	785	
1,387	1,205	1,260	1,237	1,189	1,234	1,254	1,205	
685	587	656	631	578	603	586	583	
702	618	604	606	611	631	668	622	
29	51	26	33	35	32	48	21	
13	26	13	14	26	18	22	11	
16	25	13	19	9	14	26	10	
674	532	719	475	573	576	667	649	
309	245	344	232	257	295	325	341	
365	287	375	243	316	281	342	308	
146	158	144	154	137	154	172	157	
76	87	86	73	80	85	96	84	
70	71	58	81	57	69	76	73	
23	31	36	2,392	46	82	181	152	
12	13	20	1,178	27	57	117	103	
11	18	16	1,214	19	25	64	49	

10 住民基本台帳による年令

(各 年 1

住民基本台帳登録人口の推移

右図のグラフより、昭和35年から昭和52年まで（各年1月1日現在）の人口の推移をみると昭和39年以前と昭和40年以後では、大きな変化がみられる。

即ち昭和35年から昭和39年までは、年平均 3,000人の人口増があったが、昭和40年以後昭和46年までは年平均 4,500人の減、昭和47年以後昭和52年までは年平均 6,300人の減となってきた。

この傾向は、人口移動の社会的要因が原因と思われる。特に、転入者に比べ転出者の移動が多いことが、最も大きな原因である。今後の品川区の人口構造にも影響があるので、昭和53年から昭和57年までの5年間について人口及び性別、年令構造を適確に把握するため人口の推計を行った。

昭和48年から昭和52年までの各年1月1日現在における年令別、男女別構造の変化を次の式により昭和53年から昭和57年までの変化傾向を推計した。

α→年令 β→年度

$$X_{\beta}^{\alpha} = X_{\beta-1}^{\alpha-1} (1 - \frac{\alpha-1}{\text{死亡率}}) + \text{社会増減数} \dots\dots\dots ①$$

$$\text{社会増減数} = X_{\beta}^{\alpha} - X_{\beta-1}^{\alpha-1} (1 - \frac{\alpha-1}{\text{死亡率}}) \dots\dots\dots ②$$

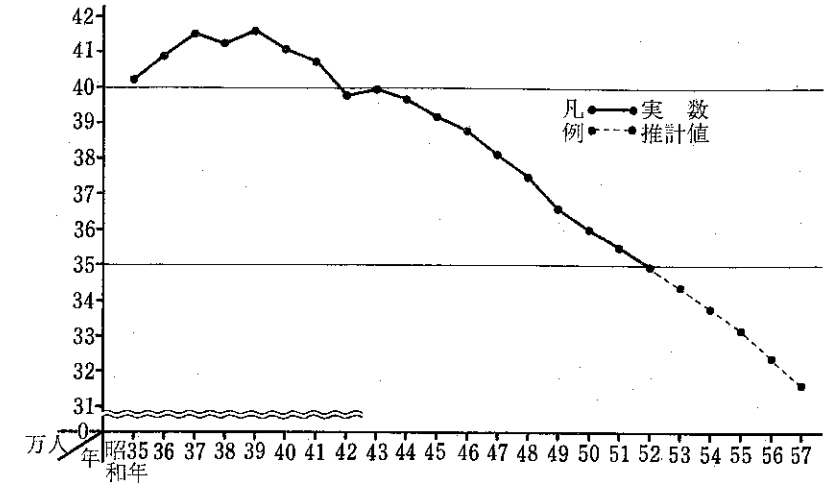
$$\text{社会増減比率} = \frac{\text{社会増減数}}{X_{\beta-1}^{\alpha-1} (1 - \frac{\alpha-1}{\text{死亡率}})} \dots\dots\dots ③$$

年 令	昭 和 52 年			昭 和 53 年			昭 和 54 年		
	総 数	男	女	総 数	男	女	総 数	男	女
総 数	349,728	174,218	175,510	343,922	170,860	173,062	337,639	167,225	170,414
0 ~ 4歳	23,364	11,914	11,450	21,435	10,927	10,508	19,084	9,681	9,403
0	4,283	2,197	2,086	3,835	1,947	1,888	3,268	1,649	1,619
1	4,477	2,279	2,198	4,146	2,116	2,030	3,713	1,876	1,837
2	4,851	2,444	2,407	4,175	2,129	2,046	3,867	1,978	1,889
3	4,984	2,566	2,418	4,563	2,301	2,262	3,918	1,995	1,923
4	4,769	2,428	2,341	4,716	2,434	2,282	4,318	2,183	2,135
5 ~ 9	22,602	11,555	11,047	22,113	11,315	10,798	21,767	11,125	10,642
5	4,774	2,454	2,320	4,570	2,318	2,252	4,520	2,324	2,196
6	4,523	2,298	2,225	4,616	2,353	2,263	4,419	2,222	2,197
7	4,513	2,372	2,141	4,334	2,196	2,138	4,423	2,249	2,174
8	4,369	2,231	2,138	4,355	2,284	2,071	4,182	2,115	2,067
9	4,423	2,200	2,223	4,238	2,164	2,074	4,223	2,215	2,008
10 ~ 14	19,134	9,788	9,346	19,566	10,030	9,536	19,746	10,153	9,593
10	3,399	1,751	1,648	4,410	2,237	2,173	4,228	2,200	2,028
11	4,191	2,167	2,024	3,306	1,704	1,602	4,289	2,177	2,112
12	4,063	2,060	2,003	4,116	2,134	1,982	3,246	1,678	1,568
13	3,786	1,948	1,838	3,985	2,018	1,967	4,037	2,091	1,946
14	3,695	1,862	1,833	3,749	1,937	1,812	3,946	2,007	1,939
15 ~ 19	21,698	10,861	10,837	21,650	10,763	10,887	21,604	10,784	10,820
15	3,772	1,984	1,788	3,714	1,885	1,829	3,769	1,961	1,808
16	3,773	1,950	1,823	3,821	2,038	1,783	3,759	1,936	1,823

別, 男女別将来人口の推計

月 1 日)

将 来 人 口 の 推 計



昭 和 55 年			昭 和 56 年			昭 和 57 年		
総 数	男	女	総 数	男	女	総 数	男	女
332,309	166,611	165,698	324,338	161,902	162,436	316,350	157,257	159,093
16,782	8,515	8,267	14,692	7,402	7,290	12,473	6,217	6,256
2,818	1,427	1,391	2,328	1,141	1,187	1,829	883	946
3,164	1,589	1,575	2,729	1,375	1,354	2,254	1,099	1,155
3,463	1,753	1,710	2,951	1,485	1,466	2,545	1,285	1,260
3,629	1,853	1,776	3,250	1,643	1,607	2,769	1,391	1,378
3,708	1,893	1,815	3,434	1,758	1,676	3,076	1,559	1,517
21,067	10,652	10,415	19,969	10,079	9,890	18,564	9,352	9,212
4,138	2,084	2,054	3,553	1,807	1,746	3,290	1,678	1,612
4,370	2,228	2,142	4,002	1,998	2,004	3,435	1,732	1,703
4,234	2,123	2,111	4,187	2,129	2,058	3,834	1,909	1,925
4,269	2,166	2,103	4,087	2,045	2,042	4,041	2,050	1,991
4,056	2,051	2,005	4,140	2,100	2,040	3,964	1,983	1,981
19,721	10,260	9,461	19,468	10,121	9,347	20,141	10,477	9,664
4,215	2,252	1,963	4,045	2,085	1,960	4,129	2,135	1,994
4,112	2,141	1,971	4,100	2,192	1,908	3,934	2,029	1,905
4,212	2,144	2,068	4,038	2,108	1,930	4,026	2,158	1,868
3,184	1,644	1,540	4,132	2,101	2,031	3,961	2,066	1,895
3,998	2,079	1,919	3,153	1,635	1,518	4,091	2,089	2,002
21,747	10,825	10,922	22,043	11,057	10,986	21,437	10,700	10,737
3,967	2,032	1,935	4,020	2,105	1,915	3,169	1,655	1,514
3,817	2,014	1,803	4,016	2,087	1,929	4,071	2,162	1,909

年 令	昭 和 52 年			昭 和 53 年			昭 和 54 年		
	総 数	男	女	総 数	男	女	総 数	男	女
17	3,834	2,009	1,825	3,762	1,935	1,827	3,809	2,022	1,787
18	4,390	2,150	2,240	4,389	2,182	2,207	4,311	2,102	2,209
19	5,929	2,768	3,161	5,964	2,723	3,241	5,956	2,763	3,193
20 ~ 24	38,175	20,143	18,032	35,794	18,822	16,972	34,214	17,876	16,338
20	6,865	3,294	3,571	6,412	3,080	3,332	6,446	3,029	3,417
21	7,482	3,828	3,654	7,031	3,491	3,540	6,567	3,264	3,303
22	7,747	4,170	3,577	7,501	4,026	3,475	7,037	3,671	3,366
23	7,896	4,288	3,608	7,414	4,109	3,305	7,178	3,967	3,211
24	8,185	4,563	3,622	7,436	4,116	3,320	6,986	3,945	3,041
25 ~ 29	44,211	24,682	19,529	41,820	23,360	18,460	39,384	21,932	17,452
25	8,200	4,530	3,670	8,112	4,580	3,532	7,536	4,206	3,330
26	8,483	4,763	3,720	7,867	4,357	3,510	7,667	4,320	3,347
27	9,570	5,430	4,140	8,109	4,524	3,585	7,626	4,210	3,416
28	9,085	5,099	3,986	9,077	5,102	3,975	7,822	4,336	3,486
29	8,873	4,860	4,013	8,655	4,797	3,858	8,733	4,860	3,873
30 ~ 34	29,849	16,216	13,633	30,565	16,586	13,979	30,478	16,475	14,003
30	5,907	3,292	2,615	8,208	4,420	3,788	7,745	4,226	3,519
31	5,031	2,729	2,302	5,487	3,032	2,455	7,627	4,071	3,556
32	6,177	3,381	2,796	4,704	2,538	2,166	5,130	2,820	2,310
33	6,675	3,645	3,030	5,833	3,169	2,664	4,442	2,379	2,063
34	6,059	3,169	2,890	6,333	3,427	2,906	5,534	2,979	2,555
35 ~ 39	26,531	13,347	13,184	26,160	13,292	12,868	26,771	13,757	13,014
35	6,145	3,147	2,998	5,749	2,986	2,763	6,007	3,229	2,778
36	5,592	2,854	2,738	5,900	2,999	2,901	5,520	2,846	2,674
37	4,823	2,486	2,337	5,335	2,695	2,640	5,629	2,832	2,797
38	4,692	2,334	2,358	4,637	2,373	2,264	5,130	2,573	2,557
39	5,279	2,526	2,753	4,539	2,239	2,300	4,485	2,277	2,208
40 ~ 44	25,376	12,008	13,368	25,019	11,817	13,202	23,992	11,425	12,567
40	5,067	2,463	2,604	5,131	2,445	2,686	4,412	2,168	2,244
41	5,492	2,600	2,892	4,915	2,369	2,546	4,978	2,352	2,626
42	4,816	2,266	2,550	5,348	2,529	2,819	4,786	2,304	2,482
43	5,038	2,335	2,703	4,701	2,202	2,499	5,221	2,458	2,763
44	4,963	2,344	2,619	4,924	2,272	2,652	4,595	2,143	2,452

昭 和 55 年			昭 和 56 年			昭 和 57 年		
総 数	男	女	総 数	男	女	総 数	男	女
3,748	1,921	1,827	3,805	1,998	1,807	4,004	2,071	1,933
4,357	2,196	2,161	4,295	2,086	2,209	4,355	2,170	2,185
5,858	2,662	3,196	5,907	2,781	3,126	5,838	2,642	3,196
33,102	17,143	15,959	32,142	16,452	15,690	31,686	16,234	15,452
6,440	3,074	3,366	6,331	2,962	3,369	6,389	3,094	3,295
6,597	3,210	3,387	6,594	3,258	3,336	6,478	3,139	3,339
6,574	3,433	3,141	6,597	3,376	3,221	6,598	3,426	3,172
6,728	3,618	3,110	6,285	3,383	2,902	6,303	3,327	2,976
6,763	3,808	2,955	6,335	3,473	2,862	5,918	3,248	2,670
36,106	21,733	14,373	33,434	20,157	13,277	31,215	18,788	12,427
6,495	3,698	2,797	6,288	3,570	2,718	5,888	3,256	2,632
6,395	3,584	2,811	6,010	3,434	2,576	5,819	3,316	2,503
10,142	7,293	2,849	5,902	3,291	2,611	5,547	3,154	2,393
6,438	3,523	2,915	9,297	6,651	2,646	5,426	3,001	2,425
6,636	3,635	3,001	5,937	3,211	2,726	8,535	6,061	2,474
30,887	16,663	14,224	31,168	16,740	14,428	30,461	16,211	14,250
7,499	4,104	3,395	6,138	3,305	2,833	5,493	2,920	2,573
7,196	3,892	3,304	6,967	3,780	3,187	5,704	3,044	2,660
7,133	3,787	3,346	6,729	3,620	3,109	6,514	3,516	2,998
4,844	2,643	2,201	6,738	3,550	3,188	6,355	3,393	2,962
4,215	2,237	1,978	4,596	2,485	2,111	6,395	3,338	3,057
26,655	13,744	12,911	24,834	12,849	11,985	23,185	12,112	11,073
5,249	2,807	2,442	3,999	2,108	1,891	4,359	2,341	2,018
5,765	3,077	2,688	5,038	2,675	2,363	3,839	2,009	1,830
5,266	2,688	2,578	5,498	2,906	2,592	4,804	2,526	2,278
5,413	2,704	2,709	5,063	2,566	2,497	5,285	2,774	2,511
4,962	2,468	2,494	5,236	2,594	2,642	4,898	2,462	2,436
23,259	11,207	12,052	22,512	10,938	11,574	22,570	11,004	11,566
4,358	2,204	2,154	4,822	2,389	2,433	5,088	2,511	2,577
4,279	2,085	2,194	4,226	2,120	2,106	4,677	2,298	2,379
4,847	2,287	2,560	4,167	2,028	2,139	4,115	2,062	2,053
4,672	2,239	2,433	4,731	2,222	2,509	4,067	1,971	2,096
5,103	2,392	2,711	4,566	2,179	2,387	4,623	2,162	2,461

年 令	昭 和 52 年			昭 和 53 年			昭 和 54 年		
	総 数	男	女	総 数	男	女	総 数	男	女
45 ~ 49	22,872	10,565	12,307	22,905	10,658	12,247	22,855	10,622	12,233
45	4,863	2,275	2,588	4,855	2,285	2,570	4,818	2,215	2,603
46	4,663	2,150	2,513	4,755	2,221	2,534	4,747	2,231	2,516
47	4,446	2,053	2,393	4,537	2,109	2,428	4,626	2,178	2,448
48	4,513	2,090	2,423	4,326	1,988	2,338	4,416	2,043	2,373
49	4,387	1,997	2,390	4,432	2,055	2,377	4,248	1,955	2,293
50 ~ 54	19,286	8,601	10,685	19,800	8,934	10,866	20,211	9,168	11,043
50	4,296	1,958	2,338	4,293	1,951	2,342	4,337	2,007	2,330
51	4,244	1,894	2,350	4,178	1,900	2,278	4,176	1,894	2,282
52	3,722	1,695	2,027	4,159	1,855	2,304	4,094	1,860	2,234
53	3,618	1,619	1,999	3,625	1,643	1,982	4,051	1,798	2,253
54	3,406	1,435	1,971	3,545	1,585	1,960	3,553	1,609	1,944
55 ~ 59	15,415	6,571	8,844	15,478	6,522	8,956	15,917	6,681	9,236
55	3,434	1,417	2,017	3,317	1,392	1,925	3,451	1,537	1,914
56	3,239	1,349	1,890	3,347	1,367	1,980	3,231	1,342	1,889
57	3,044	1,268	1,776	3,166	1,321	1,845	3,272	1,339	1,933
58	2,758	1,256	1,502	2,958	1,225	1,733	3,076	1,276	1,800
59	2,940	1,281	1,659	2,690	1,217	1,473	2,887	1,187	1,700
60 ~ 64	13,235	5,913	7,319	13,361	5,913	7,448	13,103	5,797	7,306
60	2,745	1,236	1,509	2,861	1,240	1,621	2,617	1,178	1,439
61	2,758	1,221	1,537	2,649	1,188	1,461	2,762	1,192	1,570
62	2,725	1,216	1,509	2,679	1,187	1,492	2,572	1,154	1,418
63	2,613	1,167	1,446	2,637	1,170	1,467	2,593	1,142	1,451
64	2,391	1,073	1,318	2,535	1,128	1,407	2,559	1,131	1,428
65 ~ 69	11,079	4,903	6,176	11,068	4,908	6,160	11,091	4,841	6,250
65	2,397	1,064	1,333	2,308	1,036	1,272	2,446	1,089	1,357
66	2,241	999	1,242	2,320	1,016	1,304	2,233	989	1,244
67	2,266	996	1,270	2,166	958	1,208	2,247	978	1,269
68	2,126	956	1,170	2,235	919	1,236	2,097	921	1,176
69	2,049	888	1,161	2,039	899	1,140	2,068	864	1,204
70 ~ 74	7,957	3,510	4,447	8,053	3,433	4,620	8,088	3,419	4,669
70	1,550	745	805	1,958	839	1,119	1,948	849	1,099
71	1,774	762	1,012	1,463	683	780	1,817	769	1,048

昭 和 55 年			昭 和 56 年			昭 和 57 年		
総 数	男	女	総 数	男	女	総 数	男	女
22,663	10,557	12,106	22,885	10,684	12,201	22,498	10,537	11,961
4,495	2,089	2,406	4,992	2,331	2,661	4,467	2,124	2,343
4,711	2,162	2,549	4,395	2,039	2,356	4,880	2,275	2,605
4,619	2,188	2,431	4,584	2,121	2,463	4,276	2,000	2,276
4,501	2,109	2,392	4,490	2,119	2,375	4,461	2,054	2,407
4,337	2,009	2,328	4,420	2,074	2,346	4,414	2,084	2,330
22,281	11,132	11,149	22,213	11,086	11,127	22,306	11,117	11,189
4,157	1,901	2,247	4,245	1,963	2,282	4,325	2,026	2,299
4,218	1,948	2,270	4,124	1,854	2,288	4,229	1,905	2,324
5,947	3,710	2,237	4,133	1,907	2,226	4,058	1,815	2,243
3,988	1,803	2,185	5,785	3,597	2,188	4,026	1,849	2,177
3,971	1,761	2,210	3,908	1,765	2,143	5,668	3,522	2,146
16,161	6,888	9,273	16,694	7,188	9,506	17,051	7,466	9,585
3,460	1,561	1,899	3,866	1,708	2,158	3,805	1,712	2,093
3,361	1,482	1,879	3,369	1,505	1,864	3,765	1,647	2,118
3,158	1,314	1,844	3,286	1,451	1,835	3,294	1,474	1,820
3,180	1,294	1,886	3,069	1,270	1,799	3,192	1,402	1,790
3,002	1,237	1,765	3,104	1,254	1,850	2,995	1,231	1,764
13,024	5,654	7,370	13,102	5,591	7,511	13,374	5,576	7,798
2,810	1,149	1,661	2,923	1,198	1,725	3,022	1,214	1,808
2,527	1,133	1,394	2,714	1,105	1,609	2,823	1,152	1,671
2,682	1,158	1,524	2,454	1,101	1,353	2,636	1,074	1,562
2,489	1,110	1,379	2,596	1,114	1,482	2,374	1,059	1,315
2,516	1,104	1,412	2,415	1,073	1,342	2,519	1,077	1,442
11,186	4,890	6,296	11,290	4,908	6,382	11,221	4,879	6,342
2,470	1,092	1,378	2,427	1,065	1,362	2,331	1,036	1,295
2,367	1,040	1,327	2,391	1,043	1,348	2,349	1,017	1,332
2,162	952	1,210	2,292	1,001	1,291	2,314	1,003	1,311
2,175	940	1,235	2,093	915	1,178	2,219	962	1,257
2,012	866	1,146	2,087	884	1,203	2,008	861	1,147
8,256	3,395	4,861	8,311	3,386	4,925	8,685	3,447	5,238
1,977	816	1,161	1,923	818	1,105	1,995	835	1,160
1,844	779	1,065	1,873	748	1,125	1,821	750	1,071

年 令	昭 和 52 年			昭 和 53 年			昭 和 54 年		
	総 数	男	女	総 数	男	女	総 数	男	女
72	1,614	710	904	1,671	691	980	1,375	619	756
73	1,573	656	917	1,498	632	866	1,554	615	939
74	1,446	637	809	1,463	588	875	1,394	567	827
75 ~ 79	5,524	2,311	3,213	5,610	2,275	3,335	5,651	2,201	3,450
75	1,409	600	809	1,319	561	758	1,337	517	820
76	1,212	505	707	1,303	534	769	1,220	500	720
77	1,100	455	645	1,104	441	663	1,187	466	721
78	985	407	578	1,003	396	607	1,008	384	624
79	818	344	474	881	343	538	899	334	565
80 ~ 84	2,481	1,012	1,469	2,554	997	1,557	2,692	987	1,705
80	733	321	412	723	286	437	782	285	497
81	568	241	327	636	262	374	630	234	396
82	485	174	311	483	191	292	542	208	334
83	374	153	221	406	138	268	404	152	252
84	321	123	198	306	120	186	334	108	226
85 ~ 89	770	274	496	784	262	522	791	256	535
85	223	68	155	263	91	172	250	89	161
86	198	76	122	179	49	130	211	66	145
87	149	56	93	149	54	95	137	35	102
88	113	39	74	113	40	73	113	38	75
89	87	35	52	80	28	52	80	28	52
90 ~ 94	157	42	115	160	41	119	161	38	123
90	57	20	37	62	19	43	58	15	43
91	49	9	40	38	12	26	41	11	30
92	19	5	14	36	5	31	26	6	20
93	20	4	16	12	3	9	24	3	21
94	12	4	8	12	2	10	12	3	9
95 ~ 99	14	2	12	25	5	20	35	7	28
95	7	1	6	12	3	9	12	2	10
96	4	1	3	7	1	6	12	3	9
97	—	—	—	4	1	3	7	1	6
98	2	—	2	—	—	—	4	1	3
99	1	—	1	2	—	2	—	—	—
100歳以上	1	—	1	2	—	2	4	—	4

年 令	昭 和 55 年			昭 和 56 年			昭 和 57 年		
	総 数	男	女	総 数	男	女	総 数	男	女
72	1,712	697	1,015	1,738	706	1,032	1,768	678	1,090
73	1,275	551	724	1,592	620	972	1,617	628	989
74	1,448	552	896	1,185	494	691	1,484	556	928
75 ~ 79	5,572	2,082	3,490	5,590	2,015	3,575	5,309	1,892	3,417
75	1,275	499	776	1,326	486	840	1,083	435	648
76	1,239	460	779	1,181	444	737	1,231	433	798
77	1,068	398	675	1,131	401	730	1,078	387	691
78	1,085	406	679	978	342	636	1,037	349	688
79	905	324	581	974	342	632	880	288	592
80 ~ 84	2,807	982	1,825	2,916	959	1,957	3,040	947	2,093
80	799	278	521	805	269	536	867	284	583
81	684	233	451	699	227	472	706	220	486
82	539	186	353	588	185	403	601	180	421
83	454	166	288	452	148	304	494	147	347
84	331	119	212	372	130	242	372	116	256
85 ~ 89	820	243	577	844	243	601	898	258	640
85	276	80	196	272	88	184	307	97	210
86	199	64	135	223	58	165	218	63	155
87	160	47	113	152	46	106	171	42	129
88	105	25	80	122	33	89	116	33	83
89	80	27	53	75	18	57	86	23	63
90 ~ 94	162	36	126	160	34	126	154	27	127
90	58	15	43	58	14	44	57	10	47
91	39	9	30	39	9	30	39	8	31
92	29	6	23	28	5	23	28	5	23
93	16	3	13	19	3	16	18	2	16
94	20	3	17	16	3	13	12	2	10
95 ~ 99	47	10	37	63	12	51	72	14	58
95	12	3	9	20	3	17	16	3	13
96	12	2	10	12	3	9	20	3	17
97	12	3	9	12	2	10	12	3	9
98	7	1	6	12	3	9	12	2	10
99	4	1	3	7	1	6	12	3	9
100歳以上	4	—	4	8	1	7	10	2	8

11 外国人登録国籍別人口

(各年12月31日)

国 籍	昭 和 47 年	48	49	50	51
総 数	3,645	3,716	3,732	3,771	3,746
朝鮮および韓国	2,310	2,328	2,282	2,318	2,265
中 国	565	606	604	604	610
米 国	195	202	244	228	211
ド イ ツ	107	125	133	138	122
インドネシア	64	71	81	69	85
英 国	53	49	55	69	71
フィリピン	10	13	16	16	37
タ イ	9	29	30	40	28
ヴェトナム	19	11	19	15	22
パキスタン	6	9	10	15	21
オーストラリア	8	8	4	12	20
フ ラ ン ス	18	16	19	13	18
イ ン ド	13	19	17	14	17
ブラジル	15	17	11	15	15
ソヴィエト連邦	15	11	15	7	15
オランダ	6	8	16	18	14
ベ ル ー	2	3	3	8	13
カナダ	17	16	14	11	11
ニュージーランド	3	2	4	9	11
ス イ ス	21	13	6	9	10
ス ベ イ ン	10	9	12	12	10
デンマーク	8	10	10	8	8
スウェーデン	2	3	2	2	8
マレーシア	14	14	13	12	7
ビ ル マ	6	1	6	9	7
スリランカ	—	—	—	6	6
南アフリカ	6	6	6	6	6
イタリア	12	15	18	11	5
ネバール	2	5	6	4	4
イスラエル	7	8	8	5	3
イ ラ ン	5	4	4	4	3
ボリヴィア	5	4	5	4	2
ポルトガル	4	2	2	3	2
ユーゴスラビア	2	2	1	3	1
無 国 籍	81	52	36	30	34
そ の 他	25	25	20	24	24

12 住民基本台帳による地域別世帯数、人口(男女別、年齢区3分別)
および人口密度(東京都)

(昭和52年1月1日)

地 域	世 帯 数	人 口			人 口 内 訳			人口密度 (1km ² あたり)
		総 数	男	女	幼年人口 (0~14歳)	生産年齢人口 (15~64歳)	老年人口 (65歳以上)	
総 数	4,298,510	11,422,580	5,747,803	5,674,777	2,544,071	8,105,271	773,214	5,324
区 部	3,269,654	8,370,514	4,196,475	4,174,039	1,748,259	6,016,107	606,137	14,407
千代田	27,509	67,706	34,187	33,519	11,978	48,632	7,096	5,877
中央	39,880	96,848	47,606	49,242	18,738	67,433	10,677	9,637
港	88,213	203,853	98,955	104,898	36,973	148,497	18,383	10,465
新宿	157,589	344,074	169,818	174,256	60,247	256,794	27,033	19,073
文京	86,545	205,940	100,515	105,425	38,635	148,519	18,786	18,002
台東	75,822	201,120	99,599	101,521	37,201	142,856	21,063	20,112
墨田	86,618	246,200	123,905	122,295	51,306	174,849	20,045	17,815
江東	127,699	347,168	181,117	166,051	80,324	247,703	19,141	10,993
品川	146,140	349,728	174,218	175,510	65,100	256,645	27,983	21,535
目黒	114,107	269,928	132,294	137,634	50,645	196,413	22,870	18,732
大田	265,958	674,981	346,106	328,875	138,699	489,011	47,271	14,604
世田谷	310,985	769,669	383,521	386,148	155,113	556,434	58,113	13,087
渋谷	115,867	253,802	121,598	132,204	42,264	191,793	19,745	16,797
中野	149,474	346,242	170,946	175,296	65,231	254,472	26,539	22,012
杉並	226,311	530,966	263,186	267,780	100,761	387,643	42,562	15,831
豊島	130,288	292,894	144,945	147,949	51,687	217,801	23,406	22,513
北	156,243	406,833	203,293	203,540	83,422	293,208	30,201	19,797
荒川	72,420	204,416	103,373	101,043	40,360	146,651	17,405	19,769
板橋	181,477	481,386	243,004	238,382	107,007	345,370	29,009	15,090
練馬	200,640	554,735	282,397	272,338	129,115	394,475	31,145	11,803
足立	199,557	611,573	309,615	301,958	160,652	416,943	33,978	11,485
葛飾	146,560	431,865	218,867	212,998	99,258	304,675	27,932	12,739
江戸川	163,752	478,587	243,410	235,177	123,543	329,290	25,754	10,621
市 部	987,051	2,913,589	1,481,057	1,432,532	760,877	1,997,223	155,476	4,023
郡 部	29,346	103,511	52,715	50,796	27,536	68,626	7,349	237
島 部	12,459	34,966	17,556	17,410	7,399	23,315	4,252	87

注) 人口の総数欄には年齢不詳者も含まれているので、人口内訳欄の年齢3区分別人口の合算数字とは一致しないことがある。

13 地域別世帯と人口の推計（東京都）

（昭和52年1月1日）

地 域	世 帯 数	人 口				1世帯当り 人	割 合
		総 数	男	女	女100に つき男		
総 数	3,998,832	11,675,852	5,904,949	5,770,903	102.3	2.92	1,000.0%
区 部	3,050,958	8,571,123	4,320,462	4,250,661	101.6	2.81	734.1
千代田	16,692	59,012	29,110	29,902	97.4	3.53	5.1
中 央	25,732	87,446	42,748	44,698	95.6	3.40	7.5
港	71,346	204,210	98,104	106,106	92.5	2.86	17.5
新 宿	143,814	359,911	180,251	179,660	100.3	2.50	30.8
文 京	77,526	211,400	104,405	106,995	97.6	2.73	18.1
台 東	66,911	200,602	100,387	100,215	100.2	3.00	17.2
墨 田	76,445	244,372	122,581	121,791	100.6	3.20	20.9
江 東	110,411	353,268	183,127	170,141	107.6	3.20	30.3
品 川	135,801	359,709	179,643	180,066	99.8	2.65	30.8
目 黒	108,252	280,308	138,107	142,201	97.1	2.59	24.0
大 田	235,264	680,442	347,286	333,156	104.2	2.89	58.3
世 田 谷	304,247	806,764	409,086	397,678	102.9	2.65	69.1
渋 谷	105,046	260,924	125,480	135,444	92.6	2.48	22.3
中 野	150,611	367,767	185,632	182,135	101.9	2.44	31.5
杉 並	219,683	557,915	280,077	277,838	100.8	2.54	47.8
豊 島	133,278	314,152	158,303	155,849	101.6	2.36	26.9
北	152,301	414,608	207,418	207,190	100.1	2.72	35.5
荒 川	72,625	212,874	108,195	104,679	103.4	2.93	18.2
板 橋	173,162	495,945	252,763	243,182	103.9	2.86	42.5
練 馬	191,110	565,420	288,384	277,036	104.1	2.96	48.4
足 立	186,797	615,749	311,573	304,176	102.4	3.30	52.7
葛 飾	140,679	437,474	222,598	214,876	103.6	3.11	37.5
江 戸 川	153,136	480,519	244,948	235,571	104.0	3.14	41.2
市 部	909,811	2,967,668	1,515,023	1,452,645	104.3	3.26	254.2
郡 部	26,796	103,309	52,564	50,745	103.6	3.86	8.8
島 部	11,267	33,752	16,900	16,852	100.3	3.00	2.9

国勢調査

この結果は、区において、独自に作成したもので、後日総理府統計局において、発表される数字とは若干相違することがある。

14 人口および増加率の推移（全国、東京都、品川区）

年次	全 国		東 京 都		品 川 区	
	人 口	増 加 率	人 口	増 加 率	人 口	増 加 率
昭 和 25 年	83,199,639	6.5	6,277,500	25.5	288,545	31.5
30	89,275,529	7.3	8,037,084	28.0	373,341	29.4
35	93,418,501	4.6	9,683,802	20.5	427,859	14.6
40	98,274,961	5.2	10,869,244	12.2	423,278	△ 1.1
45	103,703,552	5.5	11,398,801	4.9	397,302	△ 6.1
50	111,933,818	6.9	11,669,167	2.3	366,049	△ 7.9

15 品川区人口の推移

年次	世帯数	人 口			前回調査に対する増減		資 料
		総 数	男	女	実 数	増 加 率	
大正9年	27,202	121,077	62,375	58,702	—	%	第1回国勢調査
14	53,611	232,447	121,744	110,703	111,370	92.0	2
昭和5	68,107	311,604	161,848	149,756	79,157	34.1	3
10	76,473	366,125	188,818	177,307	54,521	17.5	4
15	89,346	419,403	218,064	201,339	53,278	14.6	5
22	56,700	219,500	112,296	107,204	△ 199,903	△ 47.7	6
25	69,736	288,545	145,523	143,022	69,045	31.5	7
30	88,308	373,341	190,073	183,268	84,796	29.4	8
35	116,908	427,859	220,550	207,309	54,518	14.6	9
40	131,153	423,278	215,048	208,230	△ 4,581	△ 1.1	10
45	136,411	397,302	200,116	197,186	△ 25,976	△ 6.1	11
50	137,719	366,049	182,990	183,059	△ 31,253	△ 7.9	12

16 全国および東京都との人口比較

地 域	人 口			割 合	
	総 数	男	女	昭和50年国勢調査	昭和45年国勢調査
全 国	111,933,818	55,088,752	56,845,066	—	—
東 京 都	11,669,167	5,912,814	5,756,353	全国総人口の	10.4
品 川 区	366,049	182,990	183,059	都総人口の	3.1
品川地区	61,354	31,472	29,882	品川区総人口の	16.8
大崎地区	47,823	23,213	24,610	〃	13.1
大井地区	88,668	44,533	44,135	〃	24.2
荏原地区	168,204	83,772	84,432	〃	45.9

17 出張所管内別世帯数および人口

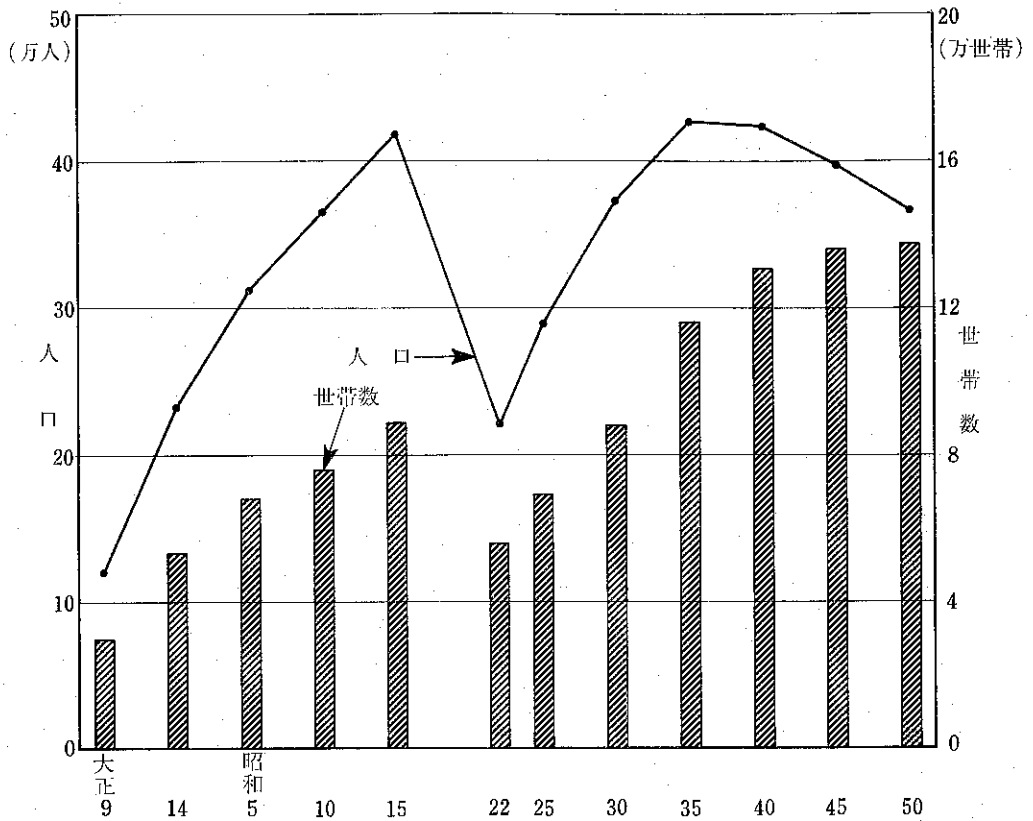
出張所管内	世 帯 数	人 口			女 100人につ き 男	総人口に 対する割合
		総 数	男	女		
総 数	137,719	366,049	182,990	183,059	100.0	100.0
品川第1出張所	8,046	24,124	12,351	11,773	104.9	6.6
2	7,558	20,827	10,546	10,281	102.6	5.7
大崎第1出張所	12,814	34,127	16,309	17,818	91.5	9.3
2	10,857	27,838	14,333	13,505	106.1	7.6
大井第1出張所	14,108	38,943	19,814	19,129	103.6	10.6
2	10,814	27,334	13,374	13,960	95.8	7.5
3	8,572	24,985	12,662	12,323	102.8	6.8
荏原第1出張所	13,273	35,793	17,923	17,870	100.3	9.8
2	9,149	23,787	11,692	12,095	96.7	6.5
3	15,343	39,672	19,673	19,999	98.4	10.8
4	15,893	39,784	19,683	20,101	97.9	10.9
5	11,292	28,835	14,630	14,205	103.0	7.9

18 世帯人員別世帯数および構成比の推移

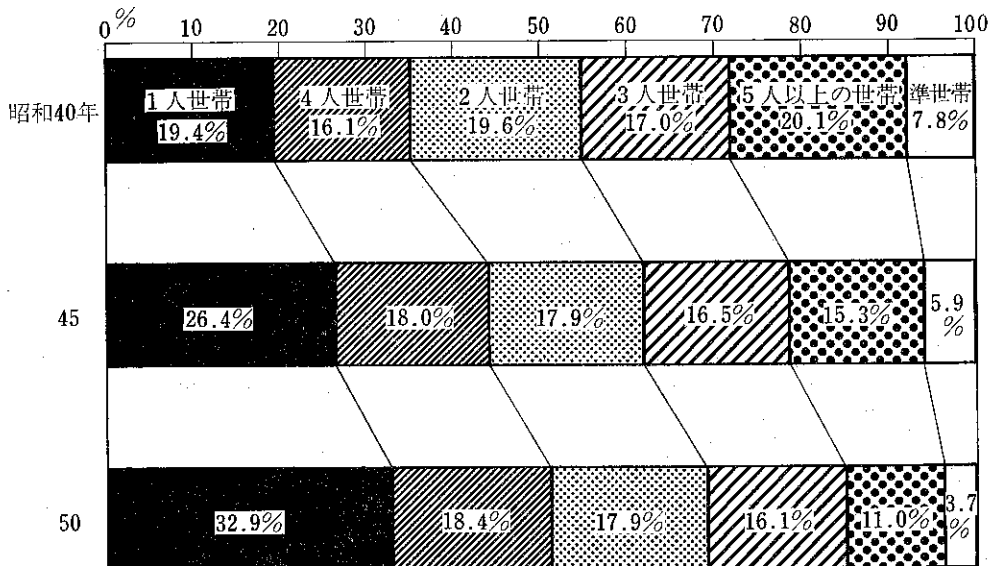
年 次	合 計	1人世帯		2人世帯		3人世帯		4人世帯		5人以上の世帯		準世帯	
		世帯数	比率	世帯数	比率	世帯数	比率	世帯数	比率	世帯数	比率	世帯数	比率
昭和40年	131,107	25,376	19.4	25,641	19.6	22,246	17.0	21,111	16.1	26,553	20.3	10,180	7.8
45	136,411	35,979	26.4	24,431	17.9	22,498	16.5	24,529	18.0	20,911	15.3	8,063	5.9
50	138,370	45,590	32.9	24,890	18.0	22,320	16.1	25,555	18.5	14,925	10.8	4,790	3.5

注) 昭和50年の数値は20%抽出結果の推計値を用いた。

品川区の人口と世帯の推移



世帯人員別，世帯構成比の推移



19 地 域 別 人 口

地 域	人 口				人口総数に対する割合
	総 数	男	女	女 100人につき男	
総 数	11,669,167	5,912,814	5,756,353	102.7	1,000.0
区 部	8,642,800	4,365,542	4,277,258	102.1	740.7
千代田	61,651	30,617	31,034	98.7	5.3
中 央	90,104	44,331	45,773	96.8	7.7
港	209,452	101,280	108,172	93.6	17.9
新 宿	367,102	184,141	182,961	100.6	31.5
文 京	215,915	106,974	108,941	98.2	18.5
台 東	207,547	103,889	103,658	100.2	17.8
墨 田	250,695	125,890	124,805	100.9	21.5
江 東	355,315	184,770	170,545	108.3	30.4
品 川	366,049	182,990	183,059	100.0	31.4
目 黒	284,949	140,659	144,290	97.5	24.4
大 田	691,284	354,445	336,839	105.2	59.2
世 田 谷	805,496	409,141	396,355	103.2	69.0
渋 谷	263,632	127,312	136,320	93.4	22.6
中 野	372,869	189,060	183,809	102.9	32.0
杉 並	560,543	281,808	278,735	101.1	48.0
豊 島	320,890	161,935	158,955	101.9	27.5
北	419,740	210,599	209,141	100.7	36.0
荒 川	217,884	110,940	106,944	103.7	18.7
板 橋	497,419	254,243	243,176	104.6	42.6
練 馬	559,421	285,830	273,591	104.5	47.9
足 立	608,813	308,061	300,752	102.4	52.2
葛 飾	442,101	224,658	217,443	103.3	37.9
江 戸 川	473,597	241,713	231,884	104.2	40.6
所属未定地	332	256	76	336.8	...
市 部	2,893,204	1,479,827	1,413,377	104.7	247.9
郡 部	99,197	50,461	48,736	103.5	8.5
島 部	33,966	16,984	16,982	100.0	2.9

(東 京 都)

人 口 密 度 (1 km ²)	昭 和 45 年 国 勢 調 査 人 口	昭和45年国勢調査人口に 対する増減 (△は減)		世 帯 数	1 世帯あたり人員
		増 加 数	増 加 率		
5,443.1	11,408,071	261,096	2.29	3,990,164	2.92
14,914.8	8,840,942	△ 198,142	△ 2.24	3,068,584	2.82
5,351.6	74,185	△ 12,534	△ 16.90	18,236	3.38
8,965.6	103,850	△ 13,746	△ 13.24	27,232	3.31
10,752.2	223,978	△ 14,526	△ 6.49	73,266	2.86
20,349.3	390,657	△ 23,555	△ 6.03	146,511	2.51
18,873.7	234,326	△ 18,411	△ 7.86	80,059	2.70
20,754.7	240,769	△ 33,222	△ 13.80	69,535	2.98
18,140.0	281,237	△ 30,542	△ 10.86	77,782	3.22
11,547.4	355,873	△ 558	△ 0.16	111,497	3.19
22,540.0	397,302	△ 31,258	△ 7.87	137,719	2.66
19,774.4	295,612	△ 10,663	△ 3.61	109,455	2.60
15,189.7	734,990	△ 43,706	△ 5.95	239,243	2.89
13,696.6	787,338	18,158	2.31	301,454	2.67
17,447.5	274,491	△ 10,859	△ 3.96	106,380	2.48
23,704.3	378,723	△ 5,854	△ 1.55	152,918	2.44
16,712.7	553,016	7,527	1.36	220,036	2.55
24,664.9	354,427	△ 33,537	△ 9.46	135,008	2.38
20,425.3	431,219	△ 11,479	△ 2.66	153,641	2.73
21,072.0	247,013	△ 29,129	△ 11.79	73,336	2.97
15,593.1	471,777	25,642	5.44	173,523	2.87
11,902.6	527,931	31,490	5.96	187,731	2.98
11,433.1	571,791	37,022	6.48	183,402	3.32
13,041.3	462,954	△ 20,853	△ 4.50	140,803	3.14
10,510.4	446,758	26,839	6.01	149,728	3.16
...	89	3.73
3,995.0	2,451,078	442,126	18.04	885,051	3.27
226.9	82,784	16,413	19.83	25,381	3.91
84.3	33,267	699	2.10	11,148	3.05

人口增加率

