

1. 人 口

— 目 次 —

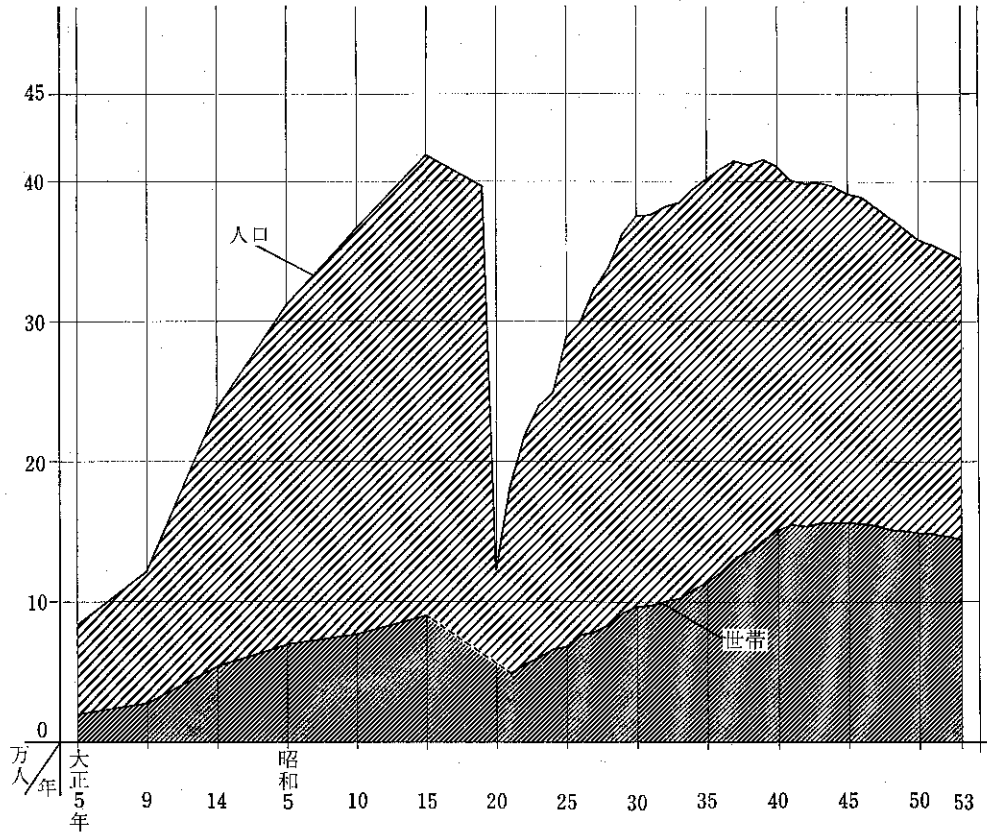
1	世帯と人口の推移状況（明26年～昭53年）	9
2	住民基本台帳による町丁別世帯数，人口および人口密度（昭53年1月1日）	11
3	住民基本台帳による出張所管内別世帯と人口の推移（昭49年～昭53年）	16
4	住民基本台帳による年令別，男女別人口（昭53年1月1日）	17
5	住民基本台帳による年令階層別人口の推移状況（昭49年～昭53年）	19
6	住民基本台帳による町丁別，年令別および男女別人口（5歳間隔）（昭53年1月1日）	20
7	戸籍諸届出件数（昭43年～昭52年）	38
8	各都道府県より品川区へ転入した従前地別人口（昭52年）	39
9	人口移動（昭50年～昭52年）	40
10	住民基本台帳による年令別，男女別将来人口の推計（昭53年～昭58年）	42
11	外国人登録国籍別人口（昭48年～昭52年）	50
12	住民基本台帳による地域別世帯数，人口（男女別，年令3区分別）および人口密度（東京都）（昭53年1月1日）	51
13	地域別世帯と人口の推計（東京都）（昭53年1月1日）	52
	○ 国勢調査（昭和50年10月1日）	
14	品川区人口の推移（大9年～昭50年）	53
15	人口および増加率の推移（全国，東京都，品川区）（昭25年～昭50年）	54
16	世帯人員別世帯数，構成比の推移および地区別内訳等	54
17	男女別，年令別人口	55
18	地域別人口（東京都）	56
19	地区別，住宅の所有関係（6区分）別，普通世帯数等	58
20	地区別，従業地（4区分）別，通学地（3区分）別15歳以上の従業者，通学者	59
21	男女別，年令5歳階級別，産業大分類別，15歳以上就業者数	60
22	産業大分類別，従業上の地位（5区分）別，男女別15歳以上就業者数	64



1 世帯と人口の推移状況

年次	世帯数	人 口			人口の対前年増減(△)比		説 明
		総 数	男	女	実 数	率	
明治26年	5,848	27,495	—	%	東京市人口表
44	12,444	55,794	28,299	102.9	//
大正5年	18,528	83,592	27,798	49.8	//
9	27,203	121,077	62,375	58,702	37,485	44.8	国勢調査(10月1日)
14	53,661	232,447	121,744	110,703	111,370	92.0	//
昭和5年	68,107	311,604	161,848	149,756	79,157	34.1	//
10	76,473	366,125	188,818	177,307	54,521	17.5	//
15	89,346	419,403	218,064	201,339	53,278	14.6	//
19	...	395,770	192,063	203,707	△23,633	△ 5.6	人口調査(2月22日)
20	...	143,490	75,954	67,536	△ 252,280	△63.7	// (11月1日)
21	48,248	181,602	93,628	87,974	38,112	26.6	// (4月26日)
22	56,700	219,500	112,296	107,204	37,898	20.9	臨時国勢調査(10月1日)
23	60,510	240,182	122,471	117,711	20,682	9.4	常住人口調査(8月1日)
24	65,745	249,184	127,945	121,239	9,002	3.7	配給台帳(1月1日)
25	69,735	288,545	145,523	143,022	39,361	15.8	住民登録(7月1日)
26	75,690	297,835	151,656	146,179	9,290	3.2	// (1月1日)
27	78,160	324,951	164,271	160,680	27,116	9.1	//
28	83,997	339,558	172,578	166,980	14,607	4.5	//
29	91,510	362,410	185,356	177,054	22,852	6.7	//
30	96,419	374,184	191,614	182,570	11,774	3.2	//
31	97,799	374,498	192,016	182,482	314	0.1	//
32	100,959	381,209	196,237	184,972	6,711	1.8	//
33	102,388	384,445	198,867	185,578	3,236	0.8	//
34	108,112	393,546	203,588	189,958	9,101	2.3	//
35	113,258	402,583	209,161	193,422	9,037	2.3	//
36	120,455	409,003	212,889	196,114	6,420	1.6	//
37	130,559	414,520	216,133	198,387	5,517	1.3	//
38	135,824	412,012	214,025	197,987	△ 2,508	△ 0.6	//
39	144,535	415,728	215,662	200,066	3,716	0.9	//
40	151,359	410,637	212,248	198,389	△ 5,091	△ 1.2	//
41	154,719	407,230	209,389	197,391	△ 3,407	△ 0.8	//
42	153,361	398,079	203,147	194,932	△ 9,151	△ 2.2	//
43	156,293	399,974	203,887	196,087	1,895	0.5	//
44	156,431	396,558	202,256	194,302	△ 3,416	△ 0.9	住民基本台帳(1月1日)
45	156,278	391,703	198,903	192,800	△ 4,855	△ 1.2	//
46	156,054	388,122	196,734	191,388	△ 3,581	△ 0.9	//
47	154,450	381,143	191,984	189,159	△ 6,979	△ 1.8	//
48	152,542	374,534	188,172	186,362	△ 6,609	△ 1.7	//
49	150,356	366,061	183,545	182,516	△ 8,473	△ 2.3	//
50	148,598	359,414	179,421	179,993	△ 6,647	△ 1.8	//
51	147,685	354,950	177,176	177,774	△ 4,464	△ 1.3	//
52	146,140	349,728	174,218	175,510	△ 5,222	△ 1.5	//
53	144,454	344,395	171,366	173,029	△ 5,333	△ 1.5	//

世帯と人口の推移



2 住民基本台帳による町丁別世帯数、人口および人口密度

(昭和53年1月1日)

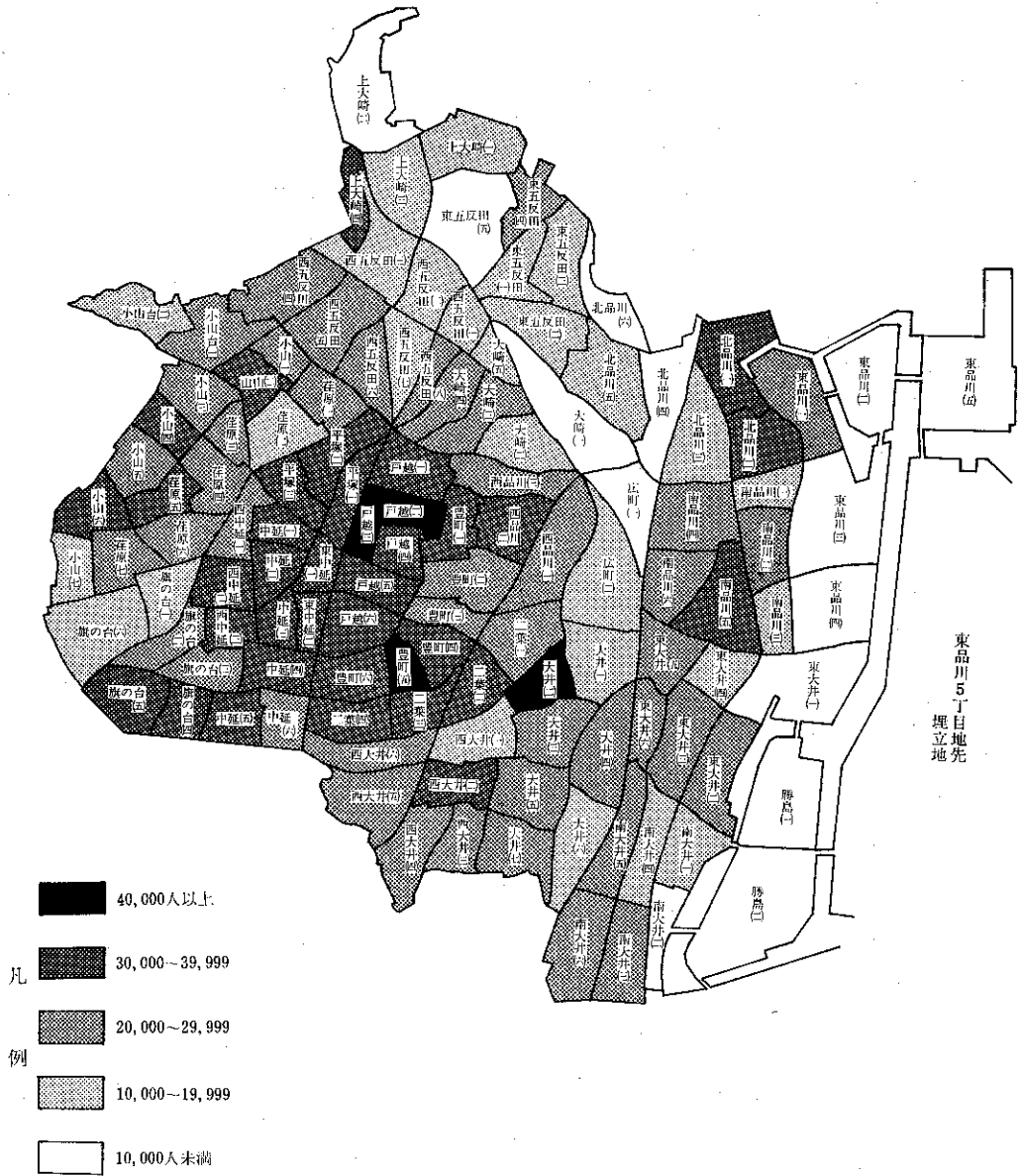
町	丁	世帯数	人			対前年増減		人口密度 (1km ² につき)	1世帯 あたり 人員
			総数	男	女	世帯数	人口		
総	数	144,454	344,395	171,366	173,029	△ 1,686	△ 5,333	21,206.6	2.38
品川地区		23,609	57,360	29,232	28,128	△ 576	△ 1,394	15,419.4	2.43
北品川	1丁目	1,722	4,318	2,102	2,216	△ 69	△ 133	30,842.9	2.51
	2	1,523	4,012	1,941	2,071	△ 48	△ 159	30,861.5	2.63
	3	952	2,441	1,228	1,213	△ 49	△ 74	15,256.3	2.56
	4	277	648	330	318	△ 31	△ 39	3,811.8	2.34
	5	848	1,941	1,025	916	△ 12	△ 30	10,215.8	2.29
	6	290	726	369	357	1	11	9,075.0	2.50
東品川	1丁目	1,790	4,239	2,178	2,061	△ 11	△ 16	23,550.0	2.37
	2	479	1,353	694	659	△ 10	△ 15	6,765.0	2.82
	3	1,063	2,724	1,420	1,304	△ 25	31	8,787.1	2.56
	4	202	343	179	161	19	54	1,633.3	1.70
	5	—	—	—	—	—	—	—	—
東品川5丁目	地先 埋立地	62	149	89	60	△ 4	△ 7	...	2.40
南品川	1丁目	655	1,651	861	790	△ 19	△ 53	18,344.4	2.52
	2	1,273	2,754	1,405	1,349	△ 54	△ 95	25,036.4	2.16
	3	625	1,566	778	788	△ 36	△ 100	19,575.0	2.51
	4	1,853	4,255	2,219	2,036	△ 65	△ 163	26,593.8	2.30
	5	2,164	5,204	2,626	2,578	△ 5	△ 76	30,611.8	2.40
	6	1,577	3,086	1,461	1,625	△ 19	△ 101	28,054.5	1.96
西品川	1丁目	2,213	5,036	2,662	2,374	△ 80	△ 178	27,977.8	2.28
	2	1,720	4,418	2,293	2,125	△ 42	△ 126	36,816.7	2.57
	3	1,447	3,541	1,824	1,717	△ 7	△ 42	29,508.3	2.45
広町	1丁目	59	118	73	45	△ 12	△ 20	842.9	2.00
	2	815	2,837	1,475	1,362	2	△ 63	10,132.1	3.48
大崎地区		20,427	45,389	21,939	23,450	△ 100	△ 201	15,760.1	2.22
上大崎	1丁目	1,273	3,034	1,403	1,631	△ 18	△ 112	18,962.5	2.38
	2	1,063	2,249	1,046	1,203	38	90	9,778.3	2.12
	3	1,409	2,892	1,331	1,561	△ 3	9	18,075.0	2.05
	4	903	1,592	572	1,020	△ 8	△ 53	31,840.0	1.76
東五反田	1丁目	786	1,783	857	926	△ 20	△ 70	14,858.3	2.27
	2	839	2,015	990	1,025	14	104	13,433.3	2.40

町	丁	世帯数	人 口			対前年増減			人口密度 (1km ² につき)	1世帯 あたり 人員	
			総 数	男	女	世帯数	人 口				
東五反田	3丁目	764	1,578	746	832	△	20	△	23	11,271.4	2.07
	4	867	1,631	711	920		16		43	23,300.0	1.88
	5	1,021	2,244	982	1,262	△	19	△	27	9,350.0	2.20
西五反田	1丁目	379	853	409	444	△	10	△	45	10,662.5	2.25
	2	533	1,030	458	572	△	30	△	73	10,300.0	1.93
	3	808	2,163	1,171	992	△	16	△	39	12,016.7	2.68
	4	1,832	4,296	2,209	2,087	△	34	△	41	28,640.0	2.34
	5	1,707	4,036	2,021	2,015		78		280	23,741.2	2.36
	6	981	2,376	1,186	1,190	△	4	△	43	23,760.0	2.42
	7	437	1,049	526	523	△	30	△	70	11,655.6	2.40
	8	772	1,610	814	796		24		31	20,125.0	2.09
大 崎	1丁目	466	963	485	478	△	19	△	34	4,187.0	2.07
	2	748	1,757	871	886	△	18	△	54	14,641.7	2.35
	3	1,290	2,926	1,530	1,396		30		23	24,383.3	2.27
	4	1,278	2,798	1,333	1,465	△	49	△	99	27,980.0	2.19
	5	271	514	288	226	△	2		2	12,850.0	1.90
大 井 地 区		35,153	84,369	42,228	42,141	△	259	△	966	19,945.4	2.40
東大井	1丁目	1,116	2,717	1,427	1,290		7	△	13	9,703.6	2.43
	2	1,467	3,768	1,903	1,865	△	29	△	146	23,550.0	2.57
	3	2,268	4,807	2,355	2,452	△	25	△	42	26,705.6	2.12
	4	824	1,900	943	957	△	27	△	5	19,000.0	2.31
	5	1,206	2,831	1,352	1,479	△	11	△	48	23,591.9	2.35
	6	910	1,934	966	968	△	2	△	9	21,488.9	2.13
南大井	1丁目	754	2,069	1,084	985		1		7	17,241.7	2.74
	2	285	684	352	332		52		102	7,600.0	2.40
	3	1,283	2,652	1,279	1,373	△	49	△	85	20,400.0	2.07
	4	979	2,589	1,330	1,259		57		93	19,915.4	2.64
	5	1,601	3,952	2,012	1,940		11	△	11	26,346.7	2.47
	6	2,158	5,245	2,588	2,657		73		176	27,605.3	2.43
勝 島	1丁目	839	2,104	1,210	894		55		107	8,416.0	2.51
	2	332	719	450	269	△	2		22	1,843.6	2.17
大 井	1丁目	1,546	3,353	1,584	1,769	△	41	△	125	19,723.5	2.17
	2	1,937	4,221	2,097	2,124	△	79	△	228	46,900.0	2.18
	3	1,811	4,178	1,983	2,198		23	△	27	29,842.9	2.31
	4	1,926	4,342	2,054	2,288	△	36	△	79	24,122.2	2.25
	5	1,772	4,121	2,064	2,057	△	44	△	149	27,473.3	2.33

町	丁	世帯数	人 口			対 前 年 増 減			人口密度 (1km ² につき)	1世帯 あたり 人員		
			総 数	男	女	世帯数	人 口					
大 井	6 丁目	1,144	2,921	1,555	1,366	△	46	△	79	18,256.3	2.55	
	7	1,372	3,299	1,586	1,713	△	3	△	1	21,993.3	2.40	
	西大井	1 丁目	972	2,408	1,220	1,188	△	25	△	52	16,053.3	2.48
		2	1,511	4,142	2,046	2,096	△	6	△	79	34,516.7	2.74
		3	904	2,188	1,074	1,114		0		46	24,311.1	2.42
		4	1,373	3,402	1,761	1,641	△	19	△	39	22,680.0	2.48
		5	1,689	4,677	2,345	2,332	△	77	△	219	25,983.3	2.77
6	1,174	3,146	1,608	1,538	△	17	△	83	26,216.7	2.68		
荏 原 地 区		65,265	157,277	77,967	79,310	△	751	△	2,772	29,071.5	2.41	
小山台	1 丁目	2,093	5,097	2,574	2,523	△	111	△	260	29,982.4	2.44	
	2	832	2,475	1,291	1,184		27		7	19,038.5	2.97	
小 山	1 丁目	606	1,519	750	769	△	21	△	37	21,700.0	2.51	
	2	1,518	3,744	1,879	1,865		14	△	21	37,440.0	2.47	
	3	1,263	2,778	1,350	1,428	△	31	△	72	21,369.2	2.20	
	4	1,152	2,811	1,390	1,421	△	49	△	114	35,137.5	2.44	
	5	1,314	3,039	1,505	1,534	△	18	△	89	27,627.3	2.31	
	6	1,878	4,321	2,062	2,259		7	△	42	36,008.3	2.30	
	7	352	981	462	519	△	8		5	10,900.0	2.79	
荏 原	1 丁目	1,335	3,067	1,639	1,428	△	20	△	85	25,558.3	2.30	
	2	1,052	2,361	1,076	1,285		16	△	10	16,864.3	2.24	
	3	718	1,747	894	853	△	31	△	106	29,116.7	2.43	
	4	1,278	3,253	1,644	1,609	△	20	△	79	25,023.1	2.55	
	5	1,188	2,973	1,532	1,441	△	2	△	47	33,033.3	2.50	
	6	1,344	3,380	1,703	1,677	△	7	△	52	26,000.0	2.51	
	7	1,074	2,793	1,418	1,375		44		112	23,275.0	2.60	
平 塚	1 丁目	1,460	3,374	1,681	1,693		11		0	30,672.7	2.31	
	2	1,526	3,367	1,646	1,721		47		2	30,609.1	2.21	
	3	957	2,370	1,216	1,154	△	3		0	33,857.1	2.48	
旗の台	1 丁目	811	1,733	740	993		3	△	16	14,441.7	2.14	
	2	1,062	2,528	1,206	1,322		13		31	28,088.9	2.38	
	3	1,187	2,522	1,248	1,274	△	32	△	58	28,022.2	2.12	
	4	1,370	3,067	1,500	1,567	△	18	△	112	34,077.8	2.24	
	5	1,906	4,333	2,107	2,226		94		128	30,950.0	2.27	
	6	1,218	3,118	1,465	1,653	△	1	△	72	13,556.5	2.56	
中 延	1 丁目	967	2,289	1,197	1,092	△	8		29	32,700.0	2.37	
	2	1,265	3,168	1,556	1,612	△	20	△	49	39,600.0	2.50	

町	丁	世帯数	人 口			対 前 年 増 減			人口密度 (1km ² につき)	1世帯 あたり 人員	
			総 数	男	女	世帯数	人 口				
中 延	3 丁目	880	2,135	1,044	1,091	△	30	△	65	30,500.0	2.43
	4	1,576	3,658	1,806	1,852	△	30	△	91	30,483.3	2.32
	5	1,431	3,426	1,691	1,735	△	38	△	67	34,260.0	2.39
	6	1,143	2,569	1,258	1,311	△	31	△	85	28,544.4	2.25
西中延	1 丁目	918	2,346	1,174	1,172	△	3	△	60	29,325.0	2.56
	2	1,249	3,267	1,599	1,668		25		31	32,670.0	2.62
	3	1,010	2,488	1,244	1,244	△	45	△	94	35,542.9	2.46
東中延	1 丁目	871	2,171	1,108	1,063	△	1	△	43	31,014.3	2.49
	2	815	2,024	982	1,042		2	△	22	33,733.3	2.48
戸 越	1 丁目	2,027	4,749	2,318	2,431	△	31	△	99	33,921.4	2.34
	2	1,168	2,834	1,378	1,456	△	44	△	122	40,485.7	2.43
	3	1,168	2,672	1,228	1,444	△	8	△	49	44,533.3	2.29
	4	1,145	2,711	1,346	1,365	△	16	△	78	38,728.6	2.37
	5	1,459	3,467	1,735	1,732	△	29	△	77	31,518.2	2.38
	6	1,618	3,979	1,972	2,007	△	37	△	94	33,158.3	2.46
豊 町	1 丁目	1,223	3,110	1,527	1,583	△	11	△	50	31,100.0	2.54
	2	1,545	3,768	1,844	1,924	△	35	△	96	23,550.0	2.44
	3	814	1,980	983	997	△	5	△	27	28,285.7	2.43
	4	1,558	3,673	1,835	1,838	△	30	△	72	36,730.0	2.36
	5	1,090	2,516	1,262	1,254	△	30	△	80	41,933.3	2.31
	6	1,815	4,369	2,155	2,214	△	58	△	134	36,408.3	2.41
二 葉	1 丁目	2,004	4,694	2,394	2,300	△	116	△	199	27,611.8	2.34
	2	1,252	3,031	1,550	1,481	△	8	△	9	30,310.0	2.42
	3	1,325	3,563	1,834	1,729	△	33	△	77	39,588.9	2.69
	4	1,435	3,869	1,969	1,900		15	△	6	32,241.7	2.70

町丁別人口密度



当区における昭和53年1月1日現在の人口密度は 1 km^2 あたり21,206人であるがこれは23区中豊島区、中野区について第3位である。

区内は123の町丁に分かれており、人口密度の高い地域は第2京浜国道と中原街道にはさまれた荏原地区の中心部である。人口密度の低い地域は山手通りを境に港区側、東海道本線より海岸側である。

町丁別では人口密度の最も高いのが大井2丁目の46,900人、次いで戸越3丁目の44,533人、豊町5丁目の41,983人の順となっており人口密度の40,000人以上の町丁は4町丁、30,000人～39,999人は34町丁、20,000人～29,999人は44町丁、10,000～19,999人は27町丁、10,000人以下は14町丁である。

3 住民基本台帳による出張所管内別世帯と人口の推移

(各年1月1日)

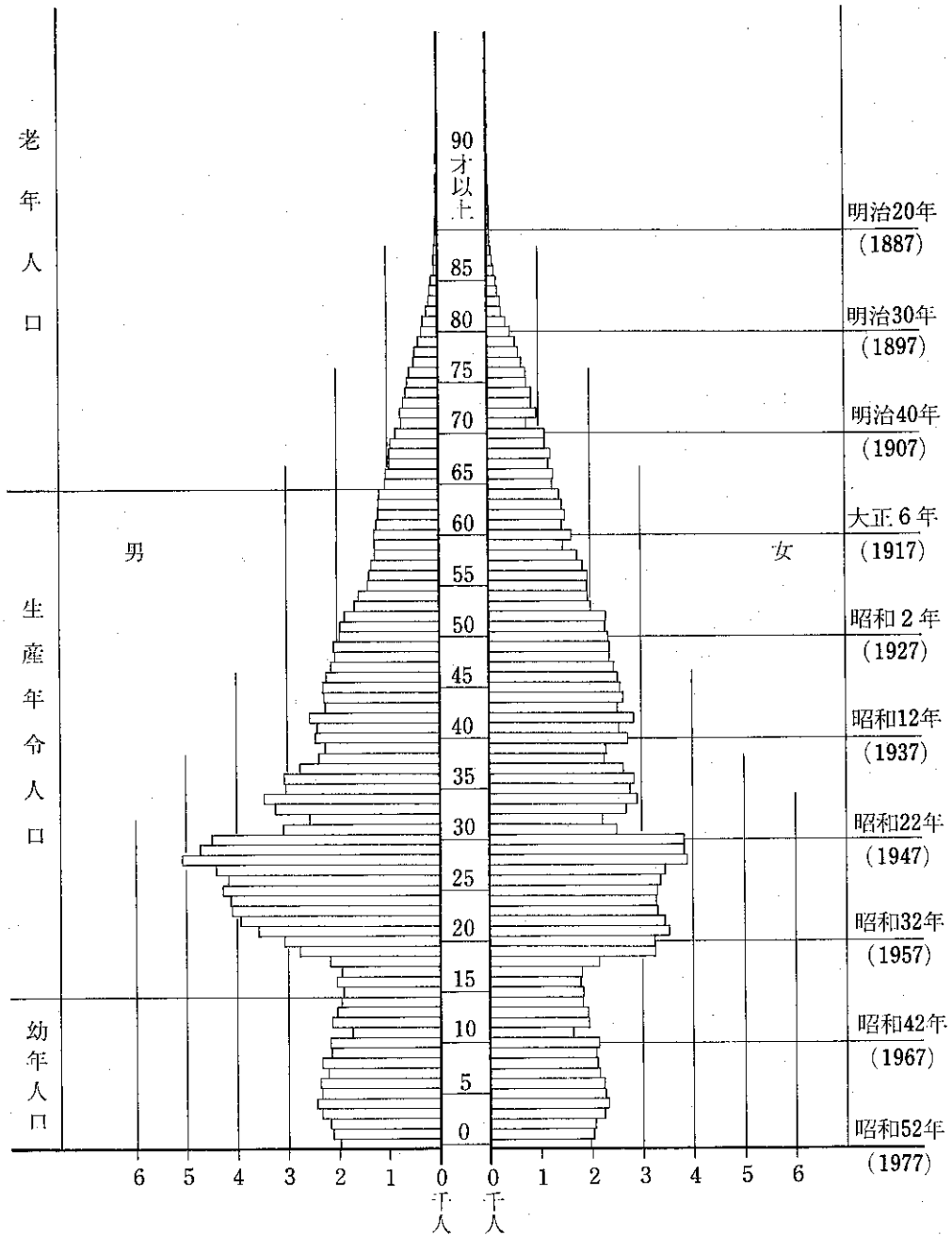
出張所および区分		昭和49年	50	51	52	53
総	世帯数	150,356	148,598	147,685	146,140	144,454
	人口	366,061	359,414	354,950	349,728	344,395
品川第1	世帯数	9,778	9,615	9,549	9,562	9,267
	人口	24,235	23,885	23,502	23,383	22,845
第2	世帯数	8,953	8,838	8,702	8,635	8,475
	人口	20,998	20,760	20,282	19,932	19,503
大崎第1	世帯数	14,599	14,698	14,717	15,597	15,571
	人口	32,978	32,580	32,479	34,689	34,662
第2	世帯数	11,968	11,667	11,541	10,330	10,130
	人口	27,923	27,335	26,976	23,966	23,428
大井第1	世帯数	15,891	15,763	15,979	15,911	16,022
	人口	38,478	37,823	38,054	37,823	37,971
第2	世帯数	11,390	11,310	11,202	10,967	10,770
	人口	27,790	27,250	26,812	26,161	25,447
第3	世帯数	9,546	9,523	9,390	9,245	9,067
	人口	25,115	24,848	24,498	23,984	23,505
荏原第1	世帯数	14,276	14,226	14,003	14,012	13,838
	人口	35,513	34,777	34,261	34,032	33,242
第2	世帯数	9,635	9,515	9,406	9,349	9,424
	人口	24,026	23,642	23,271	22,963	22,903
第3	世帯数	16,042	15,676	15,534	15,327	15,170
	人口	39,779	38,807	38,050	37,375	36,757
第4	世帯数	16,360	16,045	16,052	15,840	15,630
	人口	39,910	39,065	38,569	37,837	37,197
第5	世帯数	11,916	11,722	11,610	11,365	11,090
	人口	29,316	28,642	28,190	27,583	26,935

4 住民基本台帳による年令別，男女別人口

(昭和53年1月1日)

年 令	総 数	男	女	年 令	総 数	男	女	年 令	総 数	男	女
総 数	344,395	171,366	173,029	34歳	6,366	3,458	2,908	69歳	2,049	924	1,125
0 ~ 4歳	21,723	11,064	10,659	35 ~ 39	26,287	13,417	12,870	70 ~ 74	8,155	3,543	4,612
0	3,970	1,998	1,972	35	5,785	3,014	2,771	70	1,954	831	1,123
1	4,153	2,119	2,034	36	5,921	3,058	2,863	71	1,484	707	777
2	4,238	2,175	2,063	37	5,384	2,736	2,648	72	1,703	725	978
3	4,603	2,336	2,267	38	4,657	2,371	2,286	73	1,541	673	868
4	4,759	2,436	2,323	39	4,540	2,238	2,302	74	1,473	607	866
5 ~ 9	22,246	11,387	10,859	40 ~ 44	25,209	11,889	13,320	75 ~ 79	5,762	2,409	3,353
5	4,613	2,337	2,276	40	5,161	2,431	2,730	75	1,374	596	778
6	4,614	2,373	2,241	41	4,966	2,401	2,565	76	1,318	558	760
7	4,349	2,204	2,145	42	5,404	2,554	2,850	77	1,135	460	675
8	4,425	2,321	2,104	43	4,742	2,225	2,517	78	1,031	423	608
9	4,245	2,152	2,093	44	4,936	2,278	2,658	79	904	372	532
10 ~ 14	19,519	10,007	9,512	45 ~ 49	23,084	10,736	12,348	80 ~ 84	2,670	1,080	1,590
10	4,339	2,172	2,167	45	4,891	2,294	2,597	80	740	301	439
11	3,342	1,716	1,626	46	4,756	2,226	2,530	81	662	286	376
12	4,108	2,139	1,969	47	4,574	2,114	2,460	82	494	204	290
13	3,966	2,029	1,937	48	4,400	2,025	2,375	83	443	161	282
14	3,764	1,951	1,813	49	4,463	2,077	2,386	84	331	128	203
15 ~ 19	21,650	10,796	10,854	50 ~ 54	19,956	9,021	10,935	85 ~ 89	850	298	552
15	3,727	1,903	1,824	50	4,324	1,967	2,357	85	283	104	179
16	3,816	2,024	1,792	51	4,237	1,939	2,298	86	183	55	128
17	3,752	1,937	1,815	52	4,168	1,864	2,304	87	165	59	106
18	4,329	2,163	2,166	53	3,670	1,662	2,008	88	128	48	80
19	6,026	2,769	3,257	54	3,557	1,589	1,968	89	91	32	59
20 ~ 24	35,582	18,779	16,803	55 ~ 59	15,523	6,540	8,983	90 ~ 94	182	52	130
20	6,308	3,060	3,248	55	3,344	1,395	1,949	90	69	26	43
21	7,103	3,581	3,522	56	3,332	1,365	1,967	91	48	14	34
22	7,365	3,920	3,445	57	3,150	1,308	1,842	92	36	5	31
23	7,400	4,099	3,301	58	2,977	1,238	1,739	93	14	3	11
24	7,406	4,119	3,287	59	2,720	1,234	1,486	94	15	4	11
25 ~ 29	40,535	22,671	17,864	60 ~ 64	13,442	5,972	7,470	95 ~ 99	16	4	12
25	7,593	4,293	3,300	60	2,879	1,250	1,629	95	8	3	5
26	7,550	4,174	3,376	61	2,664	1,208	1,456	96	4	—	4
27	7,860	4,403	3,457	62	2,702	1,191	1,511	97	3	1	2
28	8,982	5,084	3,898	63	2,649	1,182	1,467	98	—	—	—
29	8,550	4,717	3,833	64	2,548	1,141	1,407	99	1	—	1
30 ~ 34	30,994	16,810	14,184	65 ~ 69	11,009	4,891	6,118	100歳以上	1	—	1
30	8,325	4,496	3,829	65	2,307	1,032	1,275				
31	5,597	3,088	2,509	66	2,307	1,013	1,294				
32	4,787	2,549	2,238	67	2,158	963	1,195				
33	5,919	3,219	2,700	68	2,188	959	1,229				

年齢別, 男女別人口



本表は昭和53年1月1日現在の住民基本台帳による人口を年齢別, 男女別に表わしたものである。

人口構成は男女とも18歳から増加傾向を示し, 28歳を頂点として55歳にかけて大きくふくらんでおり, 典型的な都市型の人口形式をなしている。

ついで年齢構成をみると20歳台が 76,117人 (22.10%) と全体の約 1/4 を占め, 次いで30歳台の 16.63%, 40歳台の 14.02%, 0~9歳台の 12.77% となっている。

5 住民基本台帳による年齢階層別人口の推移状況

(各年1月1日)

年 令	昭 和 49 年	50	51	52	53
総 数	366,061	359,414	354,950	349,728	344,395
幼 年 人 口	68,908	67,622	66,557	65,100	63,488
0 ～ 4歳	27,241	26,159	24,967	23,364	21,723
5 ～ 9	22,336	22,116	21,876	22,602	22,246
10 ～ 14	19,331	19,347	19,714	19,134	19,519
生 産 年 令 人 口	271,658	265,377	261,218	256,645	252,262
15 ～ 19	23,470	22,675	21,969	21,698	21,650
20 ～ 24	49,538	44,112	40,928	38,175	35,582
25 ～ 29	43,117	43,965	45,004	44,211	40,535
30 ～ 34	33,924	33,665	31,629	29,849	30,994
35 ～ 39	28,029	27,051	26,328	26,531	26,287
40 ～ 44	25,411	25,268	25,686	25,376	25,209
45 ～ 49	22,511	22,584	22,639	22,872	23,084
50 ～ 54	17,796	18,107	18,779	19,286	19,956
55 ～ 59	14,926	14,861	15,013	15,415	15,523
60 ～ 64	12,936	13,089	13,243	13,232	13,442
老 年 人 口	25,495	26,415	27,175	27,983	28,645
65 ～ 69	10,122	10,409	10,568	11,079	11,009
70 ～ 74	7,954	8,102	8,226	7,957	8,155
75 ～ 79	4,666	4,965	5,234	5,524	5,762
80 ～ 84	1,968	2,091	2,248	2,481	2,670
85 ～ 89	632	704	732	770	850
90 ～ 94	138	130	155	157	182
95 ～ 99	14	14	11	14	16
100歳以上	1	—	1	1	1

6 住民基本台帳による町丁別、年令

(昭和 53 年 1)

町 丁	総 数			0 ~ 4 歳			5 ~ 9 歳		
	総 数	男	女	総 数	男	女	総 数	男	女
総 数	344,395	171,366	173,029	21,723	11,064	10,659	22,246	11,387	10,859
北 品 川 1	4,318	2,102	2,216	250	116	134	378	185	193
2	4,012	1,941	2,071	248	127	121	249	134	115
3	2,441	1,228	1,213	247	128	119	207	101	106
4	648	330	318	35	18	17	35	16	19
5	1,941	1,025	916	114	63	51	125	61	64
6	726	369	357	58	29	29	65	38	27
東 品 川 1	4,239	2,178	2,061	259	121	138	342	170	172
2	1,353	694	659	119	66	53	180	97	83
3	2,724	1,420	1,304	204	108	96	273	128	145
4	343	179	164	18	11	7	17	14	3
5	—	—	—	—	—	—	—	—	—
東 品 川 地 先 埋 立 地	149	89	60	27	15	12	13	8	5
南 品 川 1	1,651	861	790	68	40	28	109	61	48
2	2,754	1,405	1,349	141	64	77	153	74	79
3	1,566	778	788	103	49	54	125	56	69
4	4,255	2,219	2,036	228	109	119	250	132	118
5	5,204	2,626	2,578	314	162	152	346	177	169
6	3,086	1,461	1,625	160	78	82	155	65	90
西 品 川 1	5,036	2,662	2,374	286	148	138	283	152	131
2	4,418	2,293	2,125	308	160	148	298	159	139
3	3,541	1,824	1,717	233	115	118	242	117	125
広 町 1	118	73	45	7	1	6	8	3	5
2	2,837	1,475	1,362	155	85	70	171	96	75
上 大 崎 1	3,034	1,403	1,631	193	91	102	165	88	77
2	2,249	1,046	1,203	130	77	53	106	58	48
3	2,892	1,331	1,561	170	88	82	152	65	87
4	1,592	572	1,020	69	33	36	76	42	34
東 五 反 田 1	1,783	857	926	110	51	59	86	45	41
2	2,015	990	1,025	192	100	92	143	74	69
3	1,578	746	832	68	32	36	70	31	39
4	1,631	711	920	108	50	58	87	40	47
5	2,244	982	1,262	121	60	61	138	67	71
西 五 反 田 1	853	409	444	29	19	10	53	24	29
2	1,030	458	572	39	17	22	43	24	19
3	2,163	1,171	992	256	134	122	163	88	75
4	4,296	2,209	2,087	286	130	156	252	130	122
5	4,036	2,021	2,015	221	109	112	241	125	116
6	2,376	1,186	1,190	132	62	70	156	78	78
7	1,049	526	523	47	26	21	65	29	36
8	1,610	814	796	65	34	31	67	39	28
大 崎 1	963	485	478	43	27	16	58	29	29
2	1,757	871	886	115	58	57	110	59	51
3	2,926	1,530	1,396	144	67	77	152	94	58

別および男女別人口 (5歳間隔)

月 1 日 現在)

総 数	10 ~ 14 歳			15 ~ 19 歳			20 ~ 24 歳			25 ~ 29 歳		
	総 数	男	女	総 数	男	女	総 数	男	女	総 数	男	女
19,519	10,007	9,512	21,650	10,796	10,854	35,582	18,779	16,803	40,535	22,671	17,864	
334	173	161	313	156	157	362	166	196	352	193	159	
259	139	120	238	119	119	305	145	160	389	226	163	
146	72	74	174	76	98	222	136	86	243	135	108	
25	10	15	37	20	17	86	50	36	86	57	29	
96	47	49	137	70	67	243	175	68	226	142	84	
46	31	15	30	14	16	56	36	20	78	35	43	
217	112	105	246	126	120	369	198	171	471	290	181	
115	60	55	91	46	45	83	59	24	123	66	57	
249	116	133	192	113	79	242	178	64	239	137	102	
15	4	11	32	13	19	69	33	36	50	32	18	
—	—	—	—	—	—	—	—	—	—	—	—	
6	4	2	5	4	1	4	2	2	28	16	12	
81	42	39	106	63	43	139	80	59	165	104	61	
122	69	53	225	112	113	360	205	155	321	197	124	
99	51	48	83	43	40	138	68	70	169	99	70	
240	116	124	247	138	109	481	303	178	528	345	183	
222	119	103	257	138	119	498	274	224	616	352	264	
110	57	53	243	84	159	401	181	220	443	279	164	
285	145	140	351	146	205	657	402	255	671	430	241	
290	159	131	252	141	111	431	249	182	477	286	191	
182	94	88	193	109	84	384	248	136	429	256	173	
6	4	2	3	2	1	24	21	3	16	11	5	
251	131	120	526	317	209	271	131	140	120	44	76	
152	83	69	180	71	109	270	118	152	335	179	156	
99	47	52	147	67	80	225	107	118	284	137	147	
117	49	68	136	70	66	299	157	142	387	192	195	
61	32	29	258	37	221	285	51	234	119	51	68	
86	45	41	129	66	63	183	113	70	171	95	76	
98	47	51	115	53	62	159	94	65	275	152	123	
73	28	45	99	51	48	148	69	79	216	128	88	
64	40	24	155	47	108	224	61	163	228	129	99	
111	60	51	127	63	64	225	71	154	233	101	132	
54	26	28	53	35	18	61	34	27	79	41	38	
36	16	20	49	24	25	110	73	37	102	65	37	
108	57	51	153	97	56	230	149	81	272	133	139	
254	131	123	263	131	132	440	270	170	566	327	239	
260	121	139	279	148	131	469	261	208	462	273	189	
160	93	67	137	73	64	242	121	121	291	177	114	
59	34	25	62	37	25	103	50	53	116	61	55	
87	44	43	105	60	45	216	126	90	222	123	99	
52	24	28	84	29	55	149	69	80	103	65	38	
108	52	56	89	42	47	160	75	85	240	134	106	
160	80	80	176	84	92	351	220	131	385	234	151	

町 丁	総 数			0 ~ 4 歳			5 ~ 9 歳			
	総 数	男	女	総 数	男	女	総 数	男	女	
大 崎	4	2,798	1,333	1,465	181	84	97	155	79	76
	5	514	288	226	34	18	16	20	10	10
東 大 井	1	2,717	1,427	1,290	186	85	101	183	98	85
	2	3,768	1,903	1,865	236	119	117	244	120	124
	3	4,807	2,355	2,452	305	158	147	296	139	157
	4	1,900	943	957	202	98	104	149	77	72
	5	2,831	1,352	1,479	187	96	91	149	79	70
	6	1,934	966	968	81	42	39	86	54	32
南 大 井	1	2,069	1,084	985	137	67	67	149	88	61
	2	684	352	332	69	34	35	49	29	20
	3	2,652	1,279	1,373	227	128	99	146	82	64
	4	2,589	1,330	1,259	185	96	89	186	92	92
	5	3,952	2,012	1,940	297	162	135	272	144	128
	6	5,245	2,588	2,657	406	220	186	387	188	199
勝 島	1	2,104	1,210	894	153	73	80	123	63	60
	2	719	450	269	46	16	30	59	32	27
大 井	1	3,353	1,584	1,769	163	83	80	161	91	70
	2	4,221	2,097	2,124	233	124	109	206	106	100
	3	4,178	1,983	2,195	237	124	113	241	117	124
	4	4,342	2,054	2,288	235	115	120	272	138	134
	5	4,121	2,064	2,057	248	141	107	293	146	147
	6	2,921	1,555	1,366	273	154	119	268	139	129
	7	3,299	1,586	1,713	238	124	114	231	121	110
西 大 井	1	2,408	1,220	1,188	150	76	74	151	82	69
	2	4,142	2,046	2,096	299	149	150	322	171	151
	3	2,188	1,074	1,114	158	84	74	147	79	68
	4	3,402	1,761	1,641	218	107	111	245	136	109
	5	4,677	2,345	2,332	405	195	210	384	194	190
	6	3,146	1,608	1,538	204	97	107	179	85	94
小 山 台	1	5,097	2,574	2,523	302	160	142	319	163	156
	2	2,475	1,291	1,184	144	78	66	261	146	115
小 山	1	1,519	750	769	97	54	43	117	66	51
	2	3,744	1,879	1,865	220	121	99	257	132	125
	3	2,778	1,350	1,428	170	86	84	177	88	89
	4	2,811	1,390	1,421	166	93	73	181	90	91
	5	3,039	1,505	1,534	187	86	101	180	99	81
	6	4,321	2,062	2,259	264	134	130	268	121	147
	7	981	462	519	70	38	32	61	37	24
荏 原	1	3,067	1,639	1,428	185	89	96	195	98	97
	2	2,361	1,076	1,285	128	65	63	145	68	77
	3	1,747	894	853	91	43	48	100	63	37
	4	3,253	1,644	1,609	208	110	98	220	119	101
	5	2,973	1,532	1,441	187	101	86	221	118	103
	6	3,380	1,703	1,677	214	105	109	229	113	116
	7	2,793	1,418	1,375	177	82	95	192	102	90

10 ~ 14 歳			15 ~ 19 歳			20 ~ 24 歳			25 ~ 29 歳		
総 数	男	女	総 数	男	女	総 数	男	女	総 数	男	女
136	69	67	138	72	66	296	161	135	364	196	168
17	10	7	22	9	13	57	36	21	74	49	25
156	82	74	180	106	74	256	140	116	381	238	143
241	117	124	224	118	106	353	190	163	389	219	170
239	132	107	349	156	193	584	296	288	541	311	230
111	51	60	94	48	46	264	152	112	239	118	121
142	67	75	120	64	56	266	131	135	301	151	150
78	38	40	122	52	70	226	126	100	253	148	105
122	65	57	119	64	55	169	87	82	243	146	97
36	17	19	23	13	10	43	22	21	93	59	34
106	55	51	135	70	65	301	139	162	387	213	174
159	94	65	141	69	72	197	111	86	313	182	131
232	125	107	226	114	112	315	173	142	448	250	198
305	148	157	345	173	172	382	210	172	599	294	305
169	73	96	199	105	94	257	178	79	304	215	89
41	23	18	59	44	15	72	55	17	82	55	27
161	75	86	155	67	88	317	164	153	412	215	197
205	121	84	216	99	117	501	294	207	529	294	235
236	103	133	283	147	136	444	234	210	487	252	235
255	132	123	223	115	108	432	223	209	512	268	244
254	141	113	250	113	137	424	228	196	489	274	215
188	89	99	152	93	59	235	166	69	348	190	158
212	113	99	174	69	105	253	126	127	368	188	180
137	63	74	131	63	68	244	129	115	314	178	136
252	140	112	241	113	128	353	200	153	424	216	208
112	60	52	107	50	57	204	106	98	302	154	148
184	94	90	192	102	90	324	200	124	407	251	156
290	143	147	294	146	148	363	195	168	506	293	213
208	108	100	208	110	98	282	169	113	339	192	147
294	154	140	337	188	149	550	277	273	615	337	278
221	117	104	195	116	79	181	100	81	179	103	76
89	44	45	88	39	49	163	72	91	175	92	83
232	124	108	244	119	125	406	201	205	437	247	190
131	58	73	155	85	70	320	168	152	349	196	153
178	97	81	165	97	68	244	119	125	303	154	149
177	90	87	176	86	90	328	171	157	404	223	181
239	127	112	235	102	133	450	215	235	553	278	275
52	24	28	53	31	22	61	30	31	90	32	58
147	70	77	195	120	75	367	237	130	403	232	171
140	74	66	226	83	143	323	105	218	224	106	118
101	54	47	113	56	57	178	84	94	200	112	88
196	99	97	172	82	90	264	145	119	386	213	173
188	101	87	175	102	73	285	161	124	335	185	150
218	106	112	219	114	105	324	173	151	394	223	171
181	103	78	155	77	78	248	146	102	311	180	131

町 丁	総 数			0 ~ 4 歳			5 ~ 9 歳		
	総 数	男	女	総 数	男	女	総 数	男	女
平 塚 1	3,374	1,681	1,693	189	91	98	180	88	92
2	3,367	1,646	1,721	249	110	139	245	121	124
3	2,370	1,216	1,154	112	64	48	166	90	76
旗 の 台 1	1,733	740	993	128	62	66	96	57	39
2	2,528	1,206	1,322	159	74	85	186	93	93
3	2,522	1,248	1,274	153	84	69	140	69	71
4	3,067	1,500	1,567	172	90	82	171	82	89
5	4,333	2,107	2,226	353	175	178	285	143	142
6	3,118	1,465	1,653	220	114	106	212	113	99
中 延 1	2,289	1,197	1,092	161	79	82	151	73	78
2	3,168	1,556	1,612	179	87	92	208	99	109
3	2,135	1,044	1,091	131	62	69	118	59	59
4	3,658	1,806	1,852	227	124	103	206	96	110
5	3,426	1,691	1,735	224	109	115	208	89	119
6	2,569	1,253	1,311	160	80	80	163	93	75
西 中 延 1	2,346	1,174	1,172	147	73	74	165	88	77
2	3,267	1,599	1,668	200	99	101	233	121	112
3	2,488	1,244	1,244	143	77	66	142	73	69
東 中 延 1	2,171	1,108	1,063	111	63	48	123	53	70
2	2,024	982	1,042	134	75	59	137	60	77
戸 越 1	4,749	2,318	2,431	292	148	144	223	113	110
2	2,834	1,378	1,456	165	93	72	187	90	97
3	2,672	1,228	1,444	142	67	75	171	98	73
4	2,711	1,346	1,365	125	65	60	166	85	81
5	3,467	1,735	1,732	187	103	84	199	102	97
6	3,979	1,972	2,007	225	119	106	277	138	139
豊 町 1	3,110	1,527	1,583	221	106	115	250	127	123
2	3,768	1,844	1,924	210	110	100	263	122	141
3	1,980	983	997	122	65	57	106	59	47
4	3,673	1,835	1,838	213	111	102	208	120	88
5	2,516	1,262	1,254	150	78	72	133	70	63
6	4,369	2,155	2,214	249	123	126	245	128	117
二 葉 1	4,694	2,394	2,300	236	119	117	294	144	150
2	3,031	1,550	1,481	206	112	94	191	91	100
3	3,563	1,834	1,729	226	116	110	235	122	113
4	3,869	1,969	1,900	282	145	137	277	143	134

10 ~ 14 歳			15 ~ 19 歳			20 ~ 24 歳			25 ~ 29 歳		
総 数	男	女	総 数	男	女	総 数	男	女	総 数	男	女
214	114	100	198	109	89	400	195	205	429	252	177
169	88	81	164	74	90	373	205	168	446	234	212
159	82	77	167	85	82	264	149	115	251	140	111
58	31	27	169	50	119	280	71	209	219	102	117
122	64	58	159	77	82	273	124	149	270	152	118
133	76	57	175	73	102	351	160	191	339	214	125
150	73	77	161	89	72	375	172	203	428	230	198
210	93	117	279	148	131	435	202	233	552	287	265
156	77	79	159	91	68	265	113	152	315	147	168
112	57	55	140	71	69	234	135	99	358	222	136
150	77	73	181	93	88	315	169	146	399	212	187
127	67	60	139	62	77	194	95	99	270	154	116
174	80	94	224	114	110	467	243	224	459	255	204
179	96	83	207	109	98	385	187	198	447	246	201
125	77	48	136	48	88	318	149	169	346	182	164
152	83	69	183	92	91	237	120	117	233	135	98
193	102	91	190	95	95	309	157	152	365	192	173
166	83	83	164	80	84	266	147	119	261	163	98
118	64	54	138	76	62	286	145	141	261	161	100
106	53	53	105	49	56	217	107	110	225	125	100
235	113	122	271	139	132	555	278	277	646	340	306
187	97	90	154	84	70	305	136	169	346	183	163
131	61	70	245	83	162	291	123	168	331	173	158
156	81	75	159	71	88	298	164	134	292	167	125
202	95	107	215	117	98	399	203	196	416	228	188
232	131	101	226	113	113	379	189	190	456	246	210
194	96	98	166	81	85	288	136	152	359	197	162
244	118	126	236	118	118	377	204	173	419	221	198
114	62	52	116	64	52	222	96	126	240	136	104
181	88	93	236	121	115	429	224	205	464	264	200
146	79	67	156	74	82	300	159	141	331	193	138
236	113	123	273	141	132	509	272	237	555	294	261
299	149	150	287	147	140	518	339	179	485	290	195
186	106	80	209	110	99	276	145	131	330	194	136
233	126	107	223	129	94	375	210	165	387	226	161
207	101	106	238	123	115	337	182	155	473	263	210

町 丁	30 ~ 34 歳			35 ~ 39 歳			40 ~ 44 歳		
	総 数	男	女	総 数	男	女	総 数	男	女
総 数	30,994	16,810	14,184	26,287	13,417	12,870	25,209	11,889	13,320
北品川 1	346	183	163	408	204	204	390	197	193
北品川 2	389	179	160	318	147	171	328	164	164
北品川 3	253	123	130	215	110	105	200	100	100
北品川 4	58	30	28	45	24	21	29	11	18
北品川 5	168	91	77	128	66	62	121	58	63
北品川 6	82	42	40	62	29	33	54	28	26
東品川 1	432	241	191	361	199	162	312	155	157
東品川 2	127	65	62	140	73	67	126	57	69
東品川 3	245	122	123	274	135	139	235	123	112
東品川 4	35	18	17	26	13	13	20	11	9
東品川 5	—	—	—	—	—	—	—	—	—
東品川 地先埋立地	25	16	9	13	9	4	16	11	5
南品川 1	134	76	58	119	69	50	129	67	62
南品川 2	229	135	94	160	89	71	176	87	89
南品川 3	168	85	83	125	71	54	121	65	56
南品川 4	369	208	161	303	165	138	318	144	174
南品川 5	528	290	238	402	217	185	349	171	178
南品川 6	279	164	115	212	108	104	208	84	124
西品川 1	436	259	177	319	172	147	343	170	173
西品川 2	371	204	167	344	180	164	315	159	156
西品川 3	307	168	139	269	130	139	235	111	124
広 町 1	9	6	3	6	4	2	3	2	1
広 町 2	137	63	74	143	69	74	247	65	182
上大崎 1	309	147	162	214	96	118	235	97	138
上大崎 2	217	110	107	150	75	75	172	59	113
上大崎 3	286	145	141	235	105	130	241	95	146
上大崎 4	123	60	63	93	45	48	109	46	63
東五反田 1	149	76	73	140	71	69	126	56	70
東五反田 2	217	124	93	167	72	95	142	62	80
東五反田 3	121	71	50	95	43	52	117	39	78
東五反田 4	166	92	74	107	50	57	83	35	48
東五反田 5	234	101	133	165	81	84	162	60	102
西五反田 1	63	31	32	71	39	32	61	27	34
西五反田 2	88	47	41	79	31	48	77	27	50
西五反田 3	243	139	104	167	102	65	118	52	66
西五反田 4	409	229	180	332	176	156	314	144	170
西五反田 5	322	176	146	282	134	148	287	132	155
西五反田 6	189	95	94	200	100	100	171	75	96
西五反田 7	86	51	35	86	50	36	59	32	27
西五反田 8	138	77	61	124	55	69	108	44	64
大 崎 1	92	57	35	72	36	36	65	31	34
大 崎 2	184	114	70	133	67	66	118	47	71
大 崎 3	252	141	111	204	111	93	210	96	114

町 丁	45 ~ 49 歳			50 ~ 54 歳			55 ~ 59 歳			60 ~ 64 歳		
	総 数	男	女	総 数	男	女	総 数	男	女	総 数	男	女
総 数	23,084	10,736	12,348	19,956	9,021	10,935	15,523	6,540	8,983	13,442	5,972	7,470
北品川 1	260	133	127	221	103	118	192	72	120	148	59	89
北品川 2	285	131	154	229	104	125	206	78	128	192	72	120
北品川 3	151	73	78	101	47	54	71	36	35	64	29	35
北品川 4	37	12	25	45	24	21	34	9	25	31	20	11
北品川 5	120	60	60	128	55	73	111	42	69	55	25	30
北品川 6	47	23	24	37	14	23	39	16	23	17	9	8
東品川 1	278	148	130	212	89	123	193	90	103	186	76	110
東品川 2	74	36	38	42	17	25	36	16	20	22	4	18
東品川 3	180	93	87	137	62	75	65	28	37	71	28	43
東品川 4	18	6	12	16	10	6	11	4	7	6	5	1
東品川 5	—	—	—	—	—	—	—	—	—	—	—	—
東品川 地先埋立地	5	3	2	—	—	—	3	—	3	2	1	1
南品川 1	114	44	70	124	56	68	87	38	49	85	39	46
南品川 2	159	69	90	157	69	88	137	60	77	123	43	80
南品川 3	83	38	45	92	35	57	61	24	37	61	31	30
南品川 4	245	114	131	250	111	139	181	70	111	188	85	103
南品川 5	318	153	165	286	116	170	269	90	179	265	120	145
南品川 6	200	93	107	171	64	107	153	46	107	114	49	65
西品川 1	330	143	187	301	144	157	244	115	129	177	89	88
西品川 2	276	128	148	251	115	136	204	95	109	169	71	98
西品川 3	223	100	123	195	91	104	158	70	88	156	70	86
広 町 1	4	3	1	5	2	3	10	2	8	8	6	2
広 町 2	494	271	223	228	168	60	26	17	9	13	8	5
上大崎 1	229	101	128	210	97	113	143	68	75	108	48	60
上大崎 2	166	68	98	166	78	88	103	48	55	85	36	49
上大崎 3	199	82	117	195	84	111	122	53	69	113	44	69
上大崎 4	112	48	64	91	42	49	62	27	35	34	16	18
東五反田 1	136	64	72	97	36	61	120	49	71	83	27	56
東五反田 2	126	56	70	90	37	53	81	33	48	62	23	39
東五反田 3	107	52	55	109	47	62	98	33	65	82	37	45
東五反田 4	93	36	57	91	45	46	75	29	46	50	19	31
東五反田 5	157	69	88	166	68	98	113	55	58	87	39	48
西五反田 1	68	23	45	58	24	34	59	22	37	45	21	24
西五反田 2	78	28	50	72	29	43	74	26	48	49	11	38
西五反田 3	159	72	87	118	73	45	50	26	24	39	15	24
西五反田 4	262	134	148	241	117	124	171	73	98	154	78	76
西五反田 5	293	131	162	256	127	129	163	70	93	180	82	98
西五反田 6	149	66	83	138	66	72	102	40	62	117	57	60
西五反田 7	87	32	55	64	30	34	65	22	43	49	22	27
西五反田 8	125	48	77	102	45	57	78	42	36	48	23	25
大 崎 1	56	28	28	49	20	29	43	24	19	32	13	19
大 崎 2	104	61	43	91	36	55	72	26	46	81	32	49
大 崎 3	185	85	100	194	87	107	134	52	82	124	57	67

町	丁	30 ~ 34 歳			35 ~ 39 歳			40 ~ 44 歳		
		総 数	男	女	総 数	男	女	総 数	男	女
大 崎	4	275	140	135	208	95	113	214	102	112
	5	76	47	29	55	41	14	37	17	20
東大井	1	232	137	95	236	124	112	200	95	105
	2	327	192	135	299	168	131	294	144	150
	3	414	218	196	404	198	206	342	175	167
	4	192	95	97	179	98	81	130	71	59
	5	290	172	118	237	112	125	194	92	102
	6	164	91	73	149	76	73	133	61	72
南大井	1	181	104	77	152	80	72	163	85	78
	2	85	45	40	73	39	34	39	20	19
	3	304	162	142	170	88	82	171	68	103
	4	262	137	125	238	126	112	189	100	89
	5	424	241	183	313	152	161	318	152	166
	6	512	258	254	532	253	279	500	252	248
勝 島	1	154	87	67	109	57	52	195	90	105
	2	52	35	17	59	31	28	77	47	30
大 井	1	306	149	157	244	123	121	250	128	122
	2	382	210	172	287	155	132	311	151	160
	3	369	196	173	280	140	140	313	129	184
	4	383	198	185	360	162	198	346	152	194
	5	381	203	178	307	155	152	324	157	167
	6	352	192	160	266	135	131	230	122	108
	7	329	185	144	274	130	144	273	120	153
西大井	1	225	127	98	186	97	89	158	74	84
	2	400	217	183	327	165	162	283	137	146
	3	212	112	100	143	74	69	160	83	77
	4	306	148	158	254	139	115	227	115	112
	5	472	253	219	382	198	184	324	160	164
	6	275	158	117	231	115	116	233	116	117
小山台	1	445	256	189	377	197	180	372	180	192
	2	166	69	97	225	109	116	265	124	141
小 山	1	122	67	55	152	75	77	108	55	53
	2	310	162	148	270	155	115	260	116	144
	3	224	124	100	210	107	103	199	87	112
	4	252	144	108	207	99	108	227	115	112
	5	285	160	125	240	126	114	211	101	110
	6	384	222	162	321	146	175	299	139	160
	7	85	46	39	65	27	38	59	27	32
荏 原	1	298	182	116	229	124	105	201	106	95
	2	175	100	75	165	91	74	150	63	87
	3	142	81	61	111	60	51	137	69	68
	4	306	163	143	282	153	129	253	123	130
	5	307	173	134	221	110	111	219	105	114
	6	302	171	131	269	128	141	273	146	127
	7	243	130	113	239	130	109	200	96	104

総 数	男	女	45 ~ 49 歳			50 ~ 54 歳			55 ~ 59 歳			60 ~ 64 歳		
			総 数	男	女	総 数	男	女	総 数	男	女	総 数	男	女
164	63	101	168	73	95	155	58	97	102	49	53			
29	17	12	16	4	12	17	3	14	17	6	11			
156	80	76	112	55	57	106	45	61	109	37	72			
241	119	122	194	93	101	180	70	110	184	77	107			
250	118	132	240	110	130	191	62	129	197	71	126			
73	31	42	67	26	41	54	16	38	43	17	26			
199	80	119	165	59	106	161	62	99	150	66	84			
143	66	77	135	51	84	103	44	59	81	37	44			
119	62	57	119	51	68	105	46	59	108	55	53			
47	22	25	26	11	15	22	9	13	23	9	14			
155	75	80	129	42	87	118	41	77	106	38	68			
156	76	80	138	65	73	105	44	61	87	35	52			
268	124	144	241	110	131	183	87	96	155	70	85			
411	191	220	284	133	151	202	93	109	137	75	62			
237	143	94	118	77	41	88	26	12	18	12	6			
61	39	22	38	24	14	24	15	9	27	19	8			
244	100	144	202	84	118	190	69	121	180	70	110			
277	116	161	234	102	132	244	86	158	215	100	115			
322	138	184	258	113	145	184	79	105	163	58	105			
306	115	191	268	108	160	204	90	114	168	77	91			
267	121	146	189	88	101	166	64	102	162	77	85			
191	92	99	105	53	52	77	32	45	64	22	42			
209	106	103	172	68	104	140	65	75	136	57	79			
162	74	88	161	73	88	121	57	64	92	54	38			
285	128	157	252	120	132	177	75	102	165	66	99			
121	48	73	122	53	69	105	38	67	107	45	62			
220	101	119	215	105	110	155	64	91	131	61	70			
316	153	163	263	124	139	187	79	108	154	71	83			
229	107	122	203	96	107	180	74	106	137	80	57			
334	163	171	290	126	164	251	112	139	190	80	110			
230	124	106	158	89	69	68	39	29	53	26	27			
87	48	39	81	39	42	62	24	38	63	27	36			
246	117	129	236	109	127	184	81	103	153	66	87			
158	72	86	141	51	90	144	58	86	137	61	76			
187	83	104	159	59	100	141	74	67	108	39	69			
189	82	107	182	85	97	137	52	85	120	61	59			
275	138	137	245	104	141	226	92	134	197	93	104			
82	29	53	74	33	41	61	29	32	41	20	21			
207	101	106	192	80	112	122	63	59	123	53	70			
158	77	81	140	72	68	106	43	63	79	46	33			
123	60	63	99	49	50	86	30	56	90	48	42			
219	102	117	182	83	99	148	58	90	136	61	75			
173	80	93	183	78	105	148	76	72	109	46	63			
239	104	135	195	93	102	145	76	69	112	55	57			
174	81	93	168	67	101	131	58	73	121	57	64			

町 丁	30 ~ 34 歳			35 ~ 39 歳			40 ~ 44 歳			
	総 数	男	女	総 数	男	女	総 数	男	女	
平 塚	1	290	165	125	237	113	124	233	107	126
	2	337	187	150	283	143	140	227	98	129
	3	173	92	81	184	88	96	189	87	102
旗 の 台	1	161	80	81	110	62	48	88	42	46
	2	223	116	107	196	89	107	184	78	106
	3	185	96	89	169	96	73	186	85	101
	4	256	144	112	226	123	103	210	95	115
	5	431	236	195	377	203	174	291	146	145
中 延	6	288	134	154	235	105	130	224	115	109
	1	204	114	90	167	86	81	157	79	78
	2	288	161	127	239	121	118	215	88	127
	3	186	97	89	166	89	77	155	79	76
	4	321	178	143	237	126	111	263	120	143
	5	301	169	132	232	121	111	236	106	130
西 中 延	6	221	111	110	205	108	97	160	91	69
	1	180	95	85	172	78	94	202	106	96
	2	257	140	117	256	132	124	260	123	137
東 中 延	3	225	119	106	176	90	86	187	84	103
	1	168	97	71	146	78	68	139	72	67
戸 越	2	211	103	108	146	82	64	145	71	74
	1	436	232	204	341	180	161	311	157	154
	2	230	119	111	223	113	110	211	99	112
	3	244	124	120	197	106	91	192	80	112
	4	244	124	120	202	106	96	194	99	95
	5	308	178	130	272	138	134	251	109	142
豊 町	6	352	188	164	305	156	149	280	131	149
	1	291	154	137	264	133	131	230	106	124
	2	326	164	162	287	162	125	282	147	135
	3	166	90	76	151	84	67	138	64	74
	4	273	160	113	268	117	151	255	127	128
	5	216	124	92	170	81	89	182	82	100
二 葉	6	363	198	165	272	137	135	319	142	177
	1	362	201	161	344	170	174	355	158	197
	2	275	149	126	232	121	111	227	110	117
	3	298	166	132	263	134	129	258	125	133
4	357	195	162	292	161	131	262	118	144	

総 数	45 ~ 49 歳		50 ~ 54 歳			55 ~ 59 歳			60 ~ 64 歳		
	男	女	総 数	男	女	総 数	男	女	総 数	男	女
237	112	126	208	93	115	151	63	88	128	61	67
203	83	120	171	78	93	136	70	66	103	41	62
161	80	81	131	70	61	103	39	64	99	50	49
69	28	41	99	40	59	85	36	49	70	33	37
184	82	102	150	63	87	114	50	64	92	43	49
152	73	79	139	56	83	96	35	61	82	38	44
179	81	98	197	88	109	148	61	87	135	70	65
241	114	127	197	89	108	147	48	99	178	60	118
197	73	124	218	95	123	150	75	75	126	57	69
138	72	66	109	53	56	89	32	57	73	36	37
215	109	106	192	98	94	146	59	87	128	51	77
130	56	74	125	53	72	113	54	59	80	36	44
226	100	126	229	94	135	180	73	107	157	75	82
224	109	115	187	86	101	142	58	84	151	67	84
149	62	87	143	64	79	112	48	64	115	49	66
179	91	88	139	65	74	97	35	62	85	39	46
220	97	123	203	100	103	124	53	71	124	50	74
177	79	98	156	77	79	107	40	67	91	34	57
153	62	91	139	72	67	92	31	61	99	46	53
98	42	56	108	39	69	98	48	50	91	42	49
305	124	181	318	140	178	233	104	129	215	94	121
196	94	102	184	83	101	123	58	65	104	40	64
155	66	89	172	73	99	125	59	66	104	47	57
191	90	101	164	70	94	146	62	84	115	57	58
256	119	137	189	93	96	159	62	97	145	73	72
304	146	158	225	111	114	192	77	115	160	72	88
186	101	85	142	62	80	117	50	67	121	60	61
280	133	147	233	94	139	175	75	100	128	54	74
118	54	64	120	47	73	101	51	50	83	38	45
249	111	138	229	104	125	191	76	115	156	78	78
170	83	87	175	78	97	106	46	60	103	43	60
313	161	152	285	120	165	230	98	132	167	80	87
352	170	182	285	129	156	218	89	129	192	79	113
216	104	112	168	78	90	143	64	79	120	55	65
252	116	136	214	94	120	171	81	90	131	50	81
258	135	123	228	100	128	190	86	104	166	85	81

町 丁	65 ~ 69 歳			70 ~ 74 歳			75 ~ 79 歳		
	総 数	男	女	総 数	男	女	総 数	男	女
総 数	11,009	4,891	6,118	8,155	3,543	4,612	5,762	2,409	3,353
北 品 川 1	150	61	89	112	51	61	63	33	30
2	173	75	98	121	50	71	78	38	40
3	59	27	32	36	16	20	36	11	25
4	26	14	12	13	3	10	17	7	10
5	64	28	36	42	18	29	44	22	22
6	21	11	10	13	6	7	15	5	10
東 品 川 1	136	66	70	117	51	66	72	31	41
2	25	12	13	29	12	17	15	6	9
3	52	25	27	37	15	22	18	6	12
4	6	3	3	1	1	—	2	—	2
5	—	—	—	—	—	—	—	—	—
東 品 川 地 先 埋 立 地 5	2	—	2	—	—	—	—	—	—
南 品 川 1	74	34	40	45	17	28	35	14	21
2	114	54	60	95	47	48	50	20	30
3	54	23	31	41	22	19	19	8	11
4	150	66	84	137	48	89	90	42	48
5	226	106	120	155	71	84	97	45	52
6	92	53	39	66	34	32	44	11	33
西 品 川 1	133	61	72	105	42	63	65	26	39
2	147	72	75	133	51	82	98	43	55
3	132	63	69	72	33	39	74	28	46
広 町 1	3	2	1	4	3	1	1	1	—
2	16	4	12	18	2	16	10	3	7
上 大 崎 1	88	39	49	73	35	38	88	31	57
2	74	31	43	54	21	33	39	13	26
3	92	38	54	53	25	28	49	21	28
4	38	16	22	19	10	9	22	8	14
東 五 反 田 1	60	25	35	42	17	25	32	13	19
2	59	28	31	43	18	25	28	9	19
3	69	37	32	45	19	26	27	15	12
4	41	15	26	26	10	16	17	8	9
5	76	36	40	50	28	22	41	12	29
西 五 反 田 1	42	17	25	30	16	14	16	4	12
2	47	12	35	44	13	31	28	12	16
3	32	13	19	26	10	16	13	4	9
4	122	51	71	90	41	49	67	32	35
5	132	54	78	99	45	54	54	22	32
6	82	30	52	59	31	28	34	12	22
7	36	17	19	31	17	14	24	13	11
8	52	26	26	35	10	25	26	14	12
大 崎 1	33	16	17	18	9	9	12	7	5
2	67	33	34	52	20	32	20	12	8
3	95	53	42	65	29	36	53	21	32

80 ~ 84 歳			85 ~ 89 歳			90 ~ 94 歳			95 ~ 99 歳			100 歳 以上		
総 数	男	女	総 数	男	女	総 数	男	女	総 数	男	女	総 数	男	女
2,670	1,080	1,590	850	298	552	182	52	130	16	4	12	1	—	1
31	16	15	8	1	7	—	—	—	—	—	—	—	—	—
44	11	33	11	2	9	—	—	—	—	—	—	—	—	—
11	4	7	5	4	1	—	—	—	—	—	—	—	—	—
6	4	2	3	1	2	—	—	—	—	—	—	—	—	—
14	5	9	5	2	3	—	—	—	—	—	—	—	—	—
5	3	2	1	—	1	—	—	—	—	—	—	—	—	—
27	11	16	7	3	4	2	1	1	—	—	—	—	—	—
4	1	3	2	1	1	—	—	—	—	—	—	—	—	—
8	3	5	3	—	3	—	—	—	—	—	—	—	—	—
1	1	—	—	—	—	—	—	—	—	—	—	—	—	—
—	—	—	—	—	—	—	—	—	—	—	—	—	—	—
—	—	—	—	—	—	—	—	—	—	—	—	—	—	—
25	14	11	9	2	7	3	1	2	—	—	—	—	—	—
16	8	8	11	3	8	4	—	4	1	—	1	—	—	—
17	7	10	7	3	4	—	—	—	—	—	—	—	—	—
34	22	12	12	—	12	4	1	3	—	—	—	—	—	—
35	19	16	16	3	13	5	3	2	—	—	—	—	—	—
27	9	18	6	2	4	2	—	2	—	—	—	—	—	—
29	13	16	19	5	14	2	—	2	—	—	—	—	—	—
36	14	22	13	6	7	5	1	4	—	—	—	—	—	—
43	19	24	10	1	9	3	1	2	1	—	1	—	—	—
—	—	—	1	—	1	—	—	—	—	—	—	—	—	—
9	1	8	2	—	2	—	—	—	—	—	—	—	—	—
34	12	22	7	2	5	—	—	—	1	—	1	—	—	—
21	9	12	6	2	4	5	3	2	—	—	—	—	—	—
31	10	21	13	8	5	1	—	1	1	—	1	—	—	—
15	7	8	4	1	3	1	—	1	1	—	1	—	—	—
21	5	16	8	2	6	4	1	3	—	—	—	—	—	—
14	7	7	4	1	3	—	—	—	—	—	—	—	—	—
25	12	13	8	2	6	1	—	1	—	—	—	—	—	—
11	3	8	5	2	3	—	—	—	—	—	—	—	—	—
23	7	16	12	3	9	2	1	1	1	—	1	—	—	—
10	5	5	1	1	—	—	—	—	—	—	—	—	—	—
11	2	9	4	1	3	—	—	—	—	—	—	—	—	—
13	6	7	3	1	2	—	—	—	—	—	—	—	—	—
33	12	21	13	2	11	6	—	6	1	1	—	—	—	—
27	10	17	7	1	6	2	—	2	—	—	—	—	—	—
9	7	2	7	3	4	1	—	1	—	—	—	—	—	—
9	3	6	—	—	—	1	—	1	—	—	—	—	—	—
8	3	5	4	1	3	—	—	—	—	—	—	—	—	—
—	—	—	2	1	1	—	—	—	—	—	—	—	—	—
12	3	9	—	—	—	1	—	1	—	—	—	—	—	—
33	16	17	8	3	5	1	—	1	—	—	—	—	—	—

町	丁	65 ~ 69 歳			70 ~ 74 歳			75 ~ 79 歳		
		総数	男	女	総数	男	女	総数	男	女
大崎	4	79	26	53	76	34	42	58	18	40
	5	19	12	7	14	5	9	7	4	3
東大井	1	90	42	48	71	32	39	43	23	20
	2	153	68	85	103	45	58	59	30	29
	3	190	86	104	113	49	64	86	42	44
	4	43	20	23	24	9	15	21	10	11
	5	109	51	58	77	35	42	57	25	32
	6	61	24	37	57	26	31	37	17	20
南大井	1	78	39	39	56	28	28	30	10	20
	2	25	11	14	12	5	7	12	3	9
	3	80	32	48	53	24	29	33	14	19
	4	103	47	56	61	28	33	49	20	29
	5	115	56	59	59	20	39	50	19	31
	6	96	39	57	59	28	31	54	22	32
勝島	1	11	6	5	9	4	5	6	—	6
	2	7	5	2	7	6	1	5	4	1
大井	1	150	66	84	101	51	50	71	29	42
	2	141	54	87	109	39	70	79	32	47
	3	145	67	78	92	39	53	70	29	41
	4	140	61	79	104	52	52	87	32	55
	5	154	63	91	103	47	56	57	24	33
	6	72	33	39	47	19	28	33	14	19
	7	107	39	68	76	34	42	57	21	36
西大井	1	66	25	41	50	23	27	47	20	27
	2	152	63	89	97	37	60	68	33	35
	3	81	42	39	43	21	22	43	16	27
	4	122	55	67	100	44	56	56	21	35
	5	135	62	73	104	38	66	61	28	33
	6	89	42	47	62	23	39	55	25	30
小山台	1	193	87	106	97	45	52	89	34	55
	2	44	12	32	45	19	26	29	16	13
小山	1	48	21	27	26	11	15	28	13	15
	2	103	50	53	97	42	55	48	16	32
	3	90	44	46	86	37	49	48	18	30
	4	121	52	69	81	34	47	56	27	29
	5	89	37	52	62	24	38	46	12	34
	6	147	62	85	104	40	64	68	31	37
	7	47	23	24	27	19	8	27	7	20
荏原	1	80	33	47	53	21	32	38	18	20
	2	76	34	42	60	25	35	43	16	27
	3	58	23	35	60	32	28	37	20	17
	4	107	48	59	77	35	42	67	35	32
	5	84	44	40	62	31	31	46	14	32
	6	87	39	48	71	28	43	59	18	41
	7	95	56	39	83	31	52	45	13	32

80 ~ 84 歳			85 ~ 89 歳			90 ~ 94 歳			95 ~ 99 歳			100 歳以上		
総数	男	女	総数	男	女	総数	男	女	総数	男	女	総数	男	女
20	12	8	6	2	4	3	—	3	—	—	—	—	—	—
3	—	3	—	—	—	—	—	—	—	—	—	—	—	—
8	5	3	11	3	8	1	—	1	—	—	—	—	—	—
29	9	20	13	4	9	5	1	4	—	—	—	—	—	—
54	28	26	9	5	4	3	1	2	—	—	—	—	—	—
10	5	5	5	1	4	—	—	—	—	—	—	—	—	—
24	10	14	3	—	3	—	—	—	—	—	—	—	—	—
20	13	7	4	—	4	1	—	1	—	—	—	—	—	—
13	6	7	7	—	7	2	1	1	—	—	—	—	—	—
7	4	3	—	—	—	—	—	—	—	—	—	—	—	—
23	6	17	6	2	4	2	—	2	—	—	—	—	—	—
16	6	10	6	2	4	—	—	—	—	—	—	—	—	—
27	11	16	7	1	6	2	1	1	—	—	—	—	—	—
21	6	15	10	4	6	3	1	2	—	—	—	—	—	—
3	1	2	—	—	—	1	—	1	—	—	—	—	—	—
—	—	—	3	—	3	—	—	—	—	—	—	—	—	—
38	18	20	8	2	6	—	—	—	—	—	—	—	—	—
37	10	27	15	4	11	—	—	—	—	—	—	—	—	—
30	11	19	21	7	14	3	—	3	—	—	—	—	—	—
40	14	26	5	2	3	2	—	2	—	—	—	—	—	—
36	15	21	14	5	9	3	2	1	—	—	—	—	—	—
16	7	9	3	2	1	1	1	—	—	—	—	—	—	—
38	15	23	10	5	5	2	—	2	—	—	—	—	—	—
11	4	7	2	1	1	—	—	—	—	—	—	—	—	—
34	14	20	8	1	7	3	1	2	—	—	—	—	—	—
14	7	7	4	1	3	2	1	1	1	—	1	—	—	—
33	13	20	9	4	5	1	—	1	2	1	1	1	1	1
23	8	15	13	5	8	—	—	—	1	—	1	—	—	—
19	7	12	10	4	6	3	—	3	—	—	—	—	—	—
31	12	19	10	3	7	1	—	1	—	—	—	—	—	—
7	3	4	2	1	1	1	—	1	1	—	1	—	—	—
9	1	8	3	2	1	1	—	1	—	—	—	—	—	—
36	19	17	5	2	3	—	—	—	—	—	—	—	—	—
22	5	17	10	3	7	6	2	4	1	—	1	—	—	—
25	8	17	9	5	4	1	1	—	—	—	—	—	—	—
21	8	13	2	1	1	3	1	2	—	—	—	—	—	—
37	14	23	6	3	3	3	1	2	—	—	—	—	—	—
16	5	11	8	3	5	2	2	—	—	—	—	—	—	—
27	9	18	4	2	2	1	1	—	—	—	—	—	—	—
16	5	11	6	3	3	1	—	1	—	—	—	—	—	—
16	8	8	4	2	2	1	—	1	—	—	—	—	—	—
21	8	13	8	7	1	1	—	1	—	—	—	—	—	—
24	5	19	4	2	2	2	—	2	—	—	—	—	—	—
23	9	14	6	2	4	—	—	—	1	—	1	—	—	—
20	7	13	7	1	6	3	1	2	—	—	—	—	—	—

町	65 ~ 69 歳			70 ~ 74 歳			75 ~ 79 歳				
	総数	男	女	総数	男	女	総数	男	女		
平塚	1	113	52	61	68	26	42	68	27	41	
	2	94	40	54	80	38	42	49	22	27	
	3	75	34	41	45	23	22	57	29	28	
	旗の台	1	37	17	20	29	15	14	20	6	14
		2	75	39	36	64	27	37	48	22	26
		3	78	31	47	62	25	37	57	23	34
4		97	41	56	81	37	44	48	15	33	
5	147	66	81	107	57	50	61	22	39		
6	119	43	76	86	43	43	83	35	48		
中延	1	70	29	41	65	30	35	32	16	16	
	2	117	49	68	98	45	53	59	20	39	
	3	66	26	40	65	26	39	53	24	29	
	4	118	61	57	83	31	52	57	22	35	
	5	101	52	49	106	41	65	60	30	30	
	6	88	40	48	48	24	24	43	18	25	
西中延	1	57	24	33	58	26	32	38	16	22	
	2	127	48	79	103	44	59	73	31	42	
	3	84	41	43	67	28	39	45	20	25	
東中延	1	70	31	39	59	25	34	39	20	19	
	2	74	30	44	70	31	39	42	18	24	
戸越	1	149	71	78	111	47	64	70	25	45	
	2	84	25	59	65	31	34	46	24	22	
	3	56	23	33	55	21	34	30	13	17	
	4	99	37	62	61	28	33	67	28	39	
	5	111	49	62	77	30	47	48	25	23	
	6	146	66	80	98	42	56	78	33	45	
豊町	1	99	43	56	93	32	61	55	28	27	
	2	110	43	67	91	40	51	61	24	37	
	3	78	29	49	47	23	24	31	9	22	
	4	112	41	71	94	46	48	68	30	38	
	5	61	30	31	52	14	38	45	21	24	
	6	130	60	70	92	38	54	80	30	50	
二葉	1	163	76	87	142	62	80	93	39	54	
	2	82	43	39	77	27	50	53	25	28	
	3	116	59	57	93	41	52	62	26	36	
	4	132	54	78	87	48	39	45	17	28	

80 ~ 84 歳			85 ~ 89 歳			90 ~ 94 歳			95 ~ 99 歳			100 歳以上		
総数	男	女	総数	男	女	総数	男	女	総数	男	女	総数	男	女
19	7	12	11	6	5	1	—	1	—	—	—	—	—	—
28	11	17	10	3	7	—	—	—	—	—	—	—	—	—
28	11	17	6	3	3	—	—	—	—	—	—	—	—	—
12	7	5	1	—	1	2	1	1	—	—	—	—	—	—
19	8	11	8	4	4	2	1	1	—	—	—	—	—	—
15	9	6	8	4	4	2	1	1	—	—	—	—	—	—
21	6	15	9	3	6	3	—	3	—	—	—	—	—	—
31	14	17	10	4	6	1	—	1	—	—	—	—	—	—
35	17	18	22	14	8	8	4	4	—	—	—	—	—	—
20	10	10	8	3	5	1	—	1	—	—	—	—	—	—
31	14	17	6	3	3	2	1	1	—	—	—	—	—	—
11	4	7	6	1	5	—	—	—	—	—	—	—	—	—
20	9	11	10	5	5	—	—	—	—	—	—	—	—	—
28	14	14	7	2	5	1	—	1	—	—	—	—	—	—
27	14	13	5	—	5	—	—	—	—	—	—	—	—	—
18	7	11	3	1	2	1	—	1	—	—	—	—	—	—
22	11	11	8	4	4	—	—	—	—	—	—	—	—	—
20	6	14	10	2	8	1	1	—	—	—	—	—	—	—
21	11	10	6	1	5	3	—	3	—	—	—	—	—	—
14	6	8	3	1	2	—	—	—	—	—	—	—	—	—
24	8	16	10	3	7	3	1	2	1	1	—	—	—	—
18	9	9	4	—	4	2	—	2	—	—	—	—	—	—
26	10	16	3	—	3	2	1	1	—	—	—	—	—	—
22	7	15	8	3	5	1	1	—	1	1	—	—	—	—
24	7	17	6	3	3	3	1	2	—	—	—	—	—	—
38	13	25	6	1	5	—	—	—	—	—	—	—	—	—
20	7	13	12	6	6	2	2	—	—	—	—	—	—	—
32	11	21	12	4	8	2	—	2	—	—	—	—	—	—
15	5	10	7	4	3	5	3	2	—	—	—	—	—	—
39	12	27	8	5	3	—	—	—	—	—	—	—	—	—
19	6	13	1	1	—	—	—	—	—	—	—	—	—	—
36	14	22	14	5	9	1	1	—	—	—	—	—	—	—
55	25	30	12	7	5	2	1	1	—	—	—	—	—	—
30	13	17	7	3	4	3	—	3	—	—	—	—	—	—
20	10	10	6	3	3	—	—	—	—	—	—	—	—	—
32	12	20	4	1	3	2	—	2	—	—	—	—	—	—

7 戸 籍 諸 届 出 件 数

年および月次	乳 児 死 亡 数			死 産 数				婚 姻 届 出 件 数	離 婚 届 出 件 数
	総 数	男	女	総 数	男	女	不 詳		
昭 和 43 年	535	245	205	85	5,353	487
44	73	51	22	542	244	182	116	5,118	483
45	68	33	35	525	234	169	122	5,150	514
46	88	45	43	514	224	159	131	5,192	510
47	48	29	19	409	169	134	106	5,176	572
48	61	30	31	358	154	113	91	4,507	527
49	40	28	12	304	131	88	85	3,912	490
50	44	28	16	281	118	105	58	3,578	527
51	26	15	11	264	121	75	68	3,094	510
52	27	16	11	205	99	56	50	2,882	542
1 月	4	3	1	23	12	7	4	156	39
2	2	1	1	21	10	3	8	202	42
3	3	2	1	12	9	2	1	287	43
4	1	1	—	14	8	3	3	325	49
5	1	—	1	25	12	8	5	329	46
6	1	1	—	15	7	6	2	244	42
7	2	2	—	15	5	5	5	136	52
8	5	2	3	14	6	3	5	141	36
9	2	1	1	20	9	6	5	139	49
10	2	1	1	18	4	7	7	317	46
11	2	1	1	14	9	3	2	324	46
12	2	1	1	14	8	3	3	282	52

注) 1 乳児とは生後1年未満の者。

2 死産とは妊娠4ヶ月以上の死産児である。

8 各都道府県より品川区へ転入した従前地別人口

(昭和 52 年)

従前の住所地	転 入 者 数			従前の住所地	転 入 者 数		
	総 数	男	女		総 数	男	女
総 数	30,871	16,347	14,524	滋 賀 県	37	21	16
北 海 道	683	406	277	京 都 府	152	97	55
青 森 県	313	140	173	大 阪 府	549	336	213
岩 手 県	376	164	212	兵 庫 県	346	207	139
宮 城 県	380	206	174	奈 良 県	41	23	18
秋 田 県	279	121	158	和 歌 山 県	66	40	26
山 形 県	238	100	138	鳥 取 県	37	18	19
福 島 県	506	237	269	島 根 県	43	19	24
茨 城 県	544	289	255	岡 山 県	127	80	47
栃 木 県	333	151	182	広 島 県	253	149	104
群 馬 県	308	141	167	山 口 県	116	65	51
埼 玉 県	1,238	703	535	徳 島 県	38	24	14
千 葉 県	1,322	728	594	香 川 県	76	45	31
東 京 都	13,556	6,989	6,567	愛 媛 県	82	56	26
神 奈 川 県	3,912	2,159	1,753	高 知 県	65	35	30
新 潟 県	560	268	292	福 岡 県	424	254	170
富 山 県	95	55	40	佐 賀 県	96	36	60
石 川 県	111	61	50	長 崎 県	174	79	95
福 井 県	59	33	26	熊 本 県	153	67	86
山 梨 県	265	149	116	大 分 県	94	47	47
長 野 県	383	175	208	宮 崎 県	84	39	45
岐 阜 県	94	62	32	鹿 児 島 県	324	163	161
静 岡 県	588	321	267	沖 縄 県	297	147	150
愛 知 県	420	260	160	国 外	334	183	151
三 重 県	91	51	40	従前の住居なし	209	148	61

下欄の各都市については、それぞれの都市のある都道府県からの転入者のうちそれぞれの都市からの転入者を再掲したものである。

札 幌 市	243	155	88	京 都 市	109	72	37
東 京 都 の 区 部	12,335	6,299	6,036	大 阪 市	171	102	69
横 浜 市	1,770	988	782	神 戸 市	89	59	30
川 崎 市	1,273	670	603	北 九 州 市	137	75	62
名 古 屋 市	247	155	92	福 岡 市	138	84	54

9 人 口

増減		計男女	△ 4,464	△ 5,222	△ 5,333	△ 382	△ 683	△ 1,477	1,095
			△ 2,245	△ 2,958	△ 2,852	△ 233	△ 287	△ 970	513
			△ 2,219	△ 2,264	△ 2,481	△ 149	△ 396	△ 507	582
年次および月次		昭和50年	51	52	1 月	2	3	4	
記	総計	計男女	45,327	46,252	42,750	2,971	3,108	5,293	5,932
		計男女	23,778	23,832	22,333	1,563	1,654	2,618	3,032
		計男女	21,549	22,420	20,417	1,408	1,454	2,675	2,900
	転都外	計男女	17,889	17,341	16,772	1,072	1,034	2,542	3,322
		計男女	9,638	9,175	9,027	599	574	1,239	1,663
	転都内	計男女	14,442	13,637	13,556	951	1,050	1,579	1,458
		計男女	7,547	6,972	6,989	479	556	801	777
	入前住地なしおよび国外より	計男女	625	563	543	32	38	49	53
		計男女	383	352	331	21	28	26	34
	転居	計男女	6,914	7,130	7,065	489	609	696	720
計男女		3,424	3,474	3,528	239	295	342	366	
載出生	計男女	5,133	4,886	4,425	407	334	379	343	
	計男女	2,605	2,514	2,247	214	182	188	175	
その他	計男女	324	2,695	389	20	43	48	36	
	計男女	181	1,345	211	11	19	22	17	
	計男女	143	1,350	178	9	24	26	19	
	計男女								
消	総計	計男女	49,791	51,474	48,083	3,353	3,791	6,770	4,837
		計男女	26,023	26,790	25,185	1,796	1,941	3,588	2,519
		計男女	23,768	24,684	22,898	1,557	1,850	3,182	2,318
	転都外	計男女	24,016	23,211	21,649	1,384	1,675	3,668	2,279
		計男女	12,998	12,541	11,661	768	888	1,989	1,222
	転都内	計男女	16,078	15,801	16,055	1,168	1,243	2,107	1,624
		計男女	8,078	7,922	8,072	613	622	1,091	816
	出国外移住	計男女	7,975	7,879	7,983	555	621	1,016	808
		計男女	278	395	361	12	29	40	38
	転居	計男女	6,472	7,006	7,045	487	606	691	720
計男女		3,191	3,416	3,543	245	294	342	368	
除死亡	計男女	1,953	1,955	2,017	223	184	183	157	
	計男女	1,053	1,071	1,079	116	86	96	85	
その他	計男女	999	3,106	956	79	54	81	19	
	計男女	567	1,633	636	48	33	54	8	
	計男女	432	1,473	320	31	21	27	11	
	計男女								

移 動

増減		△ 171	△ 371	△ 732	△ 693	△ 655	△ 569	△ 355	△ 340	
		△ 35	△ 175	△ 389	△ 355	△ 347	△ 297	△ 117	△ 160	
		△ 136	△ 196	△ 343	△ 338	△ 308	△ 272	△ 238	△ 180	
年次および月次		5	6	7	8	9	10	11	12	
記	総計	計男女	3,688	2,971	2,431	3,629	2,831	3,194	3,226	3,476
		計男女	1,963	1,528	1,316	1,939	1,494	1,682	1,719	1,825
		計男女	1,725	1,443	1,115	1,690	1,337	1,512	1,507	1,651
	転都外	計男女	1,526	1,074	843	1,272	990	1,091	981	1,025
		計男女	853	601	489	727	566	605	556	555
	転都内	計男女	673	473	354	545	424	486	425	470
		計男女	1,068	882	780	1,217	889	1,105	1,180	1,397
	入前住地なしおよび国外より	計男女	542	427	403	634	438	576	641	715
		計男女	526	455	377	583	451	529	539	682
	転居	計男女	41	44	29	81	32	38	65	41
計男女		26	27	18	40	19	24	39	29	
載出生	計男女	15	17	11	41	13	14	26	12	
	計男女	663	558	421	580	521	587	603	618	
その他	計男女	388	272	219	290	275	290	286	316	
	計男女	325	286	202	290	246	297	317	302	
除死亡	計男女	369	377	327	457	367	352	367	346	
	計男女	189	182	172	232	176	174	184	179	
その他	計男女	180	195	155	225	191	178	183	167	
	計男女	21	36	31	22	32	21	30	49	
	計男女	15	19	15	16	20	13	13	31	
	計男女	6	17	16	6	12	8	17	18	
消	総計	計男女	3,859	3,342	3,163	4,322	3,486	3,763	3,581	3,816
		計男女	1,998	1,703	1,705	2,294	1,841	1,979	1,836	1,985
		計男女	1,861	1,639	1,458	2,028	1,645	1,784	1,745	1,831
	転都外	計男女	1,670	1,448	1,525	2,014	1,548	1,574	1,337	1,527
		計男女	905	756	849	1,119	826	857	687	795
	転都内	計男女	765	692	676	895	722	717	650	732
		計男女	1,297	1,131	984	1,495	1,145	1,248	1,287	1,326
	出国外移住	計男女	633	569	498	755	571	609	640	655
		計男女	664	562	486	740	574	639	647	671
	転居	計男女	27	23	44	45	23	27	35	18
計男女		15	10	20	24	14	17	23	11	
除死亡	計男女	12	13	24	21	9	10	12	7	
	計男女	661	554	421	577	520	587	603	618	
その他	計男女	334	271	227	290	276	293	285	318	
	計男女	327	283	194	287	244	294	318	300	
除死亡	計男女	162	163	143	155	178	147	157	165	
	計男女	85	85	77	80	99	86	90	94	
その他	計男女	77	78	66	75	79	61	67	71	
	計男女	42	23	46	36	72	180	162	162	
	計男女	26	12	34	26	55	117	111	112	
	計男女	16	11	12	10	17	63	51	50	

10 住民基本台帳による年令

(各年1月1日)

住民基本台帳登録人口の推移

右図のグラフより、昭和35年から昭和53年まで（各年1月1日）の人口の推移をみると昭和39年以前と昭和40年以後では、大きな変化がみられる。

即ち昭和35年から昭和39年までは、年平均3,000人の人口増があったが、昭和40年以後昭和46年までは年平均4,500人の減、昭和47年以後昭和50年までは年平均7,100人の減、昭和51年以後昭和53年までは年平均5,000人の減となってきた。

この傾向は、人口移動の社会的要因が原因と思われる。特に、転入者に比べ転出者の移動が多いことが、最も大きな原因である。今後の品川区構造にも影響があるので、昭和54年から昭和58年までの5年間について人口及び性別、年令構造を適確に把握するため人口の推計を行った。

昭和49年から昭和53年までの各年1月1日現在における年令別、男女別構造の変化を次の式により昭和54年から昭和58年までの変化傾向を推計した。

$$\alpha \rightarrow \text{年令} \quad \beta \rightarrow \text{年度}$$

$$X_{\beta}^{\alpha} = X_{\beta-1}^{\alpha-1} (1 - \frac{\alpha-1}{\text{死亡率}}) + \text{社会増減数} \dots\dots\dots ①$$

$$\text{社会増減数} = X_{\beta}^{\alpha} - X_{\beta-1}^{\alpha-1} (1 - \frac{\alpha-1}{\text{死亡率}}) \dots\dots\dots ②$$

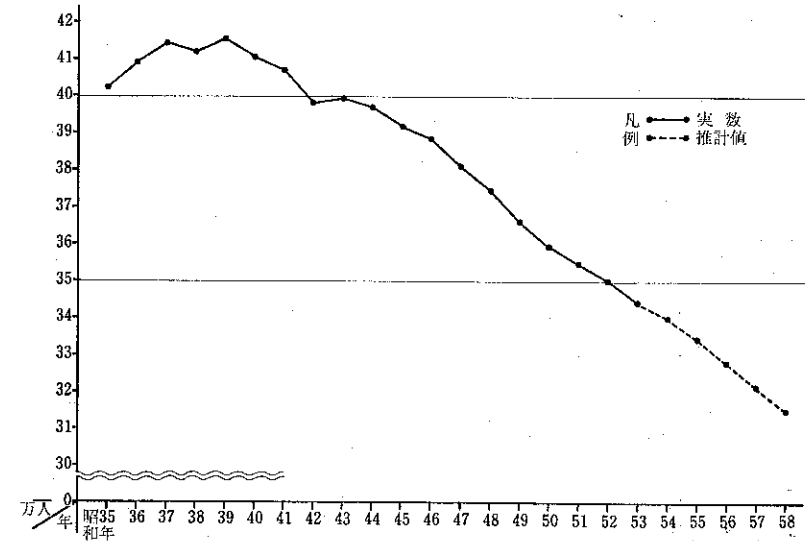
$$\text{社会増減比率} = \frac{\text{社会増減数}}{X_{\beta-1}^{\alpha-1} (1 - \frac{\alpha-1}{\text{死亡率}})} \dots\dots\dots ③$$

年令	昭和53年			昭和54年			昭和55年		
	総数	男	女	総数	男	女	総数	男	女
総数	344,395	171,366	173,029	340,029	168,615	171,414	334,409	164,284	170,125
0 ~ 4歳	21,723	11,064	10,659	20,258	10,436	9,822	18,370	9,273	9,097
0	3,970	1,998	1,972	3,635	1,823	1,812	3,385	1,681	1,704
1	4,153	2,119	2,034	3,883	1,938	1,945	3,516	1,758	1,758
2	4,238	2,175	2,063	4,091	2,135	1,956	3,684	1,842	1,842
3	4,603	2,336	2,267	4,107	2,199	1,908	3,818	1,964	1,854
4	4,759	2,436	2,323	4,542	2,341	2,201	3,967	2,028	1,939
5 ~ 9	22,246	11,387	10,859	22,023	11,287	10,736	21,510	10,933	10,577
5	4,613	2,337	2,276	4,592	2,346	2,246	4,382	2,221	2,161
6	4,614	2,373	2,241	4,428	2,239	2,189	4,407	2,247	2,160
7	4,349	2,204	2,145	4,479	2,311	2,168	4,299	2,181	2,118
8	4,425	2,321	2,104	4,195	2,109	2,086	4,319	2,211	2,108
9	4,245	2,152	2,093	4,329	2,282	2,047	4,103	2,073	2,030
10 ~ 14	19,519	10,007	9,512	19,836	10,156	9,680	19,915	10,270	9,645
10	4,339	2,172	2,167	4,122	2,098	2,024	4,203	2,224	1,979
11	3,342	1,716	1,626	4,537	2,282	2,255	4,257	2,152	2,105
12	4,108	2,139	1,969	3,158	1,626	1,532	4,288	2,163	2,125
13	3,966	2,029	1,937	4,052	2,119	1,933	3,114	1,610	1,504
14	3,764	1,951	1,813	3,967	2,031	1,936	4,053	2,121	1,932
15 ~ 19	21,650	10,796	10,854	21,548	10,762	10,786	22,070	10,973	11,097
15	3,727	1,903	1,824	3,784	1,980	1,804	3,988	2,061	1,927
16	3,816	2,024	1,792	3,731	1,913	1,818	3,789	1,991	1,798

別、男女別将来人口の推計

月1日)

将来人口の推計



昭和56年			昭和57年			昭和58年		
総数	男	女	総数	男	女	総数	男	女
328,103	160,273	167,830	321,456	156,393	165,063	315,024	152,397	162,627
16,717	8,410	8,307	15,057	7,506	7,551	13,133	6,344	6,789
3,107	1,543	1,564	2,989	1,478	1,511	2,344	1,070	1,274
3,336	1,660	1,676	2,947	1,453	1,494	2,451	1,109	1,342
3,269	1,635	1,634	2,871	1,423	1,448	2,798	1,382	1,416
3,416	1,722	1,694	3,037	1,532	1,505	2,678	1,339	1,339
3,589	1,850	1,739	3,213	1,620	1,593	2,862	1,444	1,418
20,598	10,512	10,086	19,183	9,785	9,398	17,793	9,064	8,729
3,794	1,962	1,832	3,425	1,761	1,664	3,115	1,567	1,548
4,155	2,102	2,053	3,588	1,856	1,732	3,306	1,697	1,609
4,278	2,188	2,090	3,989	2,024	1,965	3,494	1,808	1,686
4,147	2,087	2,060	4,125	2,093	2,032	3,844	1,935	1,909
4,224	2,173	2,051	4,056	2,051	2,005	4,034	2,057	1,977
19,689	10,094	9,595	20,515	10,517	9,998	20,076	10,299	9,777
3,983	2,020	1,963	4,101	2,118	1,983	3,938	1,999	1,939
4,339	2,281	2,058	4,113	2,072	2,041	4,234	2,172	2,062
4,024	2,040	1,984	4,102	2,162	1,940	3,888	1,964	1,924
4,229	2,142	2,087	3,969	2,021	1,948	4,046	2,141	1,905
3,114	1,611	1,503	4,230	2,144	2,086	3,970	2,023	1,947
22,346	11,268	11,078	21,660	10,862	10,798	21,980	11,016	10,964
4,075	2,152	1,923	3,131	1,635	1,496	4,250	2,176	2,076
3,993	2,072	1,921	4,081	2,164	1,917	3,135	1,644	1,491

年 令	昭 和 53 年			昭 和 54 年			昭 和 55 年		
	総 数	男	女	総 数	男	女	総 数	男	女
17	3,752	1,937	1,815	3,809	2,024	1,785	3,724	1,913	1,811
18	4,329	2,163	2,166	4,283	2,050	2,233	4,558	2,309	2,249
19	6,026	2,769	3,257	5,941	2,795	3,146	6,011	2,699	3,312
20 ~ 24	35,582	18,779	16,803	34,210	17,837	16,373	32,968	16,963	16,005
20	6,308	3,060	3,248	6,454	3,029	3,425	6,385	3,073	3,312
21	7,103	3,581	3,522	6,341	3,179	3,162	6,480	3,146	3,334
22	7,365	3,920	3,445	7,041	3,642	3,399	6,341	3,263	3,078
23	7,400	4,099	3,301	7,212	3,930	3,282	6,840	3,622	3,218
24	7,406	4,119	3,287	7,162	4,057	3,105	6,922	3,859	3,063
25 ~ 29	40,535	22,671	17,864	37,394	20,983	16,411	33,679	18,905	14,774
25	7,593	4,293	3,300	7,107	4,002	3,105	6,784	3,891	2,893
26	7,550	4,174	3,376	7,238	4,138	3,100	6,664	3,789	2,875
27	7,860	4,403	3,457	7,156	3,942	3,214	6,683	3,780	2,903
28	8,982	5,082	3,898	7,405	4,139	3,266	6,524	3,561	2,963
29	8,550	4,717	3,833	8,488	4,762	3,726	7,024	3,884	3,140
30 ~ 34	30,994	16,810	14,184	31,057	16,372	14,685	30,870	15,444	15,426
30	8,325	4,496	3,829	7,977	4,359	3,618	6,986	3,454	3,532
31	5,597	3,088	2,509	7,887	3,891	3,996	7,511	3,730	3,781
32	4,787	2,549	2,238	5,283	2,837	2,446	7,471	3,575	3,896
33	5,919	3,219	2,700	4,362	2,294	2,068	4,813	2,553	2,260
34	6,366	3,458	2,908	5,548	2,991	2,557	4,089	2,132	1,957
35 ~ 39	26,287	13,417	12,870	27,353	14,190	13,163	27,596	14,423	13,173
35	5,785	3,014	2,771	6,181	3,366	2,815	5,386	2,911	2,475
36	5,921	3,058	2,863	5,538	2,875	2,663	5,915	3,210	2,705
37	5,384	2,736	2,648	5,770	2,964	2,806	5,386	2,786	2,600
38	4,657	2,371	2,286	5,338	2,687	2,651	5,720	2,911	2,809
39	4,540	2,238	2,302	4,526	2,298	2,228	5,189	2,605	2,584
40 ~ 44	25,209	11,889	13,320	24,180	11,511	12,669	23,457	11,312	12,145
40	5,161	2,431	2,730	4,312	2,132	2,180	4,299	2,189	2,110
41	4,966	2,401	2,565	5,060	2,355	2,705	4,225	2,065	2,160
42	5,404	2,554	2,850	4,775	2,317	2,458	4,865	2,273	2,592
43	4,742	2,225	2,517	5,430	2,551	2,879	4,797	2,314	2,483
44	4,986	2,278	2,658	4,603	2,156	2,447	5,271	2,471	2,800

昭 和 56 年			昭 和 57 年			昭 和 58 年		
総 数	男	女	総 数	男	女	総 数	男	女
3,782	1,991	1,791	3,986	2,072	1,914	4,073	2,163	1,910
4,437	2,171	2,266	4,429	2,221	2,208	4,606	2,278	2,328
6,059	2,882	3,177	6,033	2,770	3,263	5,914	2,755	3,159
31,216	15,789	15,427	30,045	15,182	14,863	29,861	14,963	14,898
5,994	2,770	3,224	6,109	2,978	3,131	6,348	2,981	3,367
6,231	3,105	3,126	5,880	2,813	3,067	6,143	3,105	3,038
6,480	3,233	3,247	6,036	3,088	2,948	5,723	2,815	2,908
6,071	3,196	2,875	6,217	3,177	3,040	5,769	3,020	2,749
6,440	3,485	2,955	5,803	3,126	2,677	5,878	3,042	2,836
31,012	17,382	13,630	29,207	16,366	12,841	27,378	15,181	12,197
6,392	3,593	2,799	6,042	3,324	2,718	5,422	2,923	2,499
6,290	3,639	2,651	5,992	3,375	2,617	5,631	3,084	2,547
6,124	3,438	2,686	5,790	3,312	2,478	5,558	3,122	2,436
6,065	3,406	2,659	5,623	3,140	2,483	5,401	3,078	2,323
6,141	3,306	2,835	5,760	3,215	2,545	5,366	2,974	2,392
31,709	15,606	16,103	31,296	15,022	16,274	28,390	13,835	14,555
6,565	3,585	2,980	5,746	3,063	2,683	5,470	3,028	2,442
6,703	3,004	3,699	6,237	3,106	3,131	5,463	2,656	2,807
7,113	3,427	3,686	6,425	2,778	3,647	5,728	2,761	2,967
6,818	3,218	3,600	6,491	3,085	3,406	5,944	2,524	3,420
4,510	2,372	2,138	6,397	2,990	3,407	5,785	2,866	2,919
25,784	13,520	12,264	24,095	12,685	11,410	24,576	12,633	11,943
3,969	2,075	1,894	4,378	2,309	2,069	6,208	2,910	3,298
5,154	2,776	2,378	3,799	1,979	1,820	4,190	2,202	1,988
5,762	3,111	2,651	5,020	2,690	2,330	3,656	1,918	1,738
5,339	2,736	2,603	5,709	3,055	2,654	4,974	2,642	2,332
5,560	2,822	2,738	5,189	2,652	2,537	5,548	2,961	2,587
22,748	11,107	11,641	22,988	11,329	11,659	22,775	11,423	11,352
4,928	2,481	2,447	5,281	2,688	2,593	4,928	2,526	2,402
4,212	2,121	2,091	4,829	2,404	2,425	5,174	2,604	2,570
4,063	1,993	2,070	4,050	2,047	2,003	4,643	2,320	2,323
4,889	2,270	2,619	4,082	1,991	2,091	4,068	2,044	2,024
4,656	2,242	2,414	4,746	2,199	2,547	3,962	1,929	2,033

年 令	昭 和 53 年			昭 和 54 年			昭 和 55 年		
	総 数	男	女	総 数	男	女	総 数	男	女
45 ~ 49	23,084	10,736	12,348	23,197	10,753	12,444	23,136	10,748	12,388
45	4,891	2,294	2,597	4,839	2,210	2,629	4,512	2,092	2,420
46	4,756	2,226	2,530	4,813	2,254	2,559	4,762	2,171	2,591
47	4,574	2,114	2,460	4,712	2,210	2,502	4,768	2,238	2,530
48	4,400	2,025	2,375	4,527	2,099	2,428	4,665	2,195	2,470
49	4,463	2,077	2,386	4,306	1,980	2,326	4,429	2,052	2,377
50 ~ 54	19,956	9,021	10,935	20,042	9,323	10,719	20,551	9,692	10,859
50	4,324	1,903	1,824	4,402	2,050	2,352	4,170	1,954	2,216
51	4,237	1,939	2,298	3,651	1,862	1,789	4,314	2,006	2,308
52	4,168	1,864	2,304	4,179	1,920	2,259	3,603	1,844	1,759
53	3,670	1,662	2,008	4,174	1,851	2,323	4,185	1,907	2,278
54	3,557	1,589	1,968	3,636	1,640	1,996	4,279	1,981	2,298
55 ~ 59	15,523	6,540	8,983	16,140	6,773	9,367	16,578	7,081	9,497
55	3,344	1,395	1,949	3,516	1,586	1,930	3,594	1,637	1,957
56	3,332	1,365	1,967	3,260	1,351	1,909	3,426	1,536	1,890
57	3,150	1,308	1,842	3,294	1,348	1,946	3,222	1,334	1,888
58	2,977	1,238	1,739	3,102	1,286	1,816	3,243	1,325	1,918
59	2,720	1,234	1,486	2,968	1,202	1,766	3,093	1,249	1,844
60 ~ 64	13,442	5,972	7,470	13,229	5,833	7,396	13,325	5,784	7,541
60	2,879	1,250	1,629	2,617	1,192	1,425	2,855	1,161	1,694
61	2,664	1,208	1,456	2,829	1,213	1,616	2,570	1,156	1,414
62	2,702	1,191	1,511	2,578	1,147	1,431	2,757	1,181	1,576
63	2,649	1,182	1,467	2,636	1,157	1,479	2,505	1,104	1,401
64	2,548	1,141	1,407	2,569	1,124	1,445	2,638	1,182	1,456
65 ~ 69	11,009	4,891	6,118	11,259	4,949	6,310	11,418	4,996	6,422
65	2,307	1,032	1,275	2,520	1,124	1,396	2,541	1,107	1,434
66	2,307	1,012	1,294	2,231	992	1,239	2,437	1,080	1,357
67	2,158	963	1,195	2,263	987	1,276	2,189	967	1,222
68	2,188	959	1,229	2,113	931	1,182	2,192	954	1,238
69	2,049	924	1,125	2,132	915	1,217	2,059	888	1,171
70 ~ 74	8,155	3,543	4,612	8,378	3,598	4,780	8,676	3,633	5,043
70	1,954	831	1,123	1,978	890	1,088	2,058	881	1,177
71	1,484	707	777	1,977	793	1,184	1,996	849	1,147

昭 和 56 年			昭 和 57 年			昭 和 58 年		
総 数	男	女	総 数	男	女	総 数	男	女
23,607	10,975	12,632	22,845	10,883	11,962	22,618	10,726	11,892
5,166	2,397	2,769	4,562	2,175	2,387	4,652	2,133	2,519
4,440	2,055	2,385	4,598	2,355	2,243	4,489	2,137	2,352
4,717	2,155	2,562	4,398	2,040	2,358	4,556	2,338	2,218
4,719	2,222	2,497	4,669	2,140	2,529	4,353	2,026	2,327
4,565	2,146	2,419	4,618	2,173	2,445	4,568	2,092	2,476
20,449	9,636	10,813	20,635	9,772	10,863	21,435	10,007	11,428
4,368	2,025	2,343	4,503	2,118	2,385	4,555	2,145	2,410
4,086	1,912	2,174	4,281	1,982	2,299	4,413	2,073	2,340
4,255	1,986	2,269	4,030	1,893	2,137	4,223	1,963	2,260
3,605	1,831	1,774	4,260	1,972	2,288	4,035	1,880	2,155
4,135	1,882	2,253	3,561	1,807	1,754	4,209	1,946	2,263
17,527	7,678	9,849	18,169	8,124	10,045	18,311	8,503	9,808
4,231	1,978	2,253	4,088	1,879	2,209	3,524	1,804	1,720
3,502	1,585	1,917	4,123	1,916	2,207	3,984	1,820	2,164
3,387	1,517	1,870	3,461	1,565	1,896	4,075	1,892	2,183
3,172	1,311	1,861	3,334	1,491	1,843	3,408	1,539	1,869
3,235	1,287	1,948	3,163	1,273	1,890	3,320	1,448	1,872
13,428	5,678	7,750	13,841	5,709	8,132	14,007	5,694	8,313
2,976	1,207	1,769	3,113	1,244	1,869	3,043	1,230	1,813
2,807	1,127	1,680	2,926	1,171	1,755	3,061	1,207	1,854
2,505	1,126	1,379	2,736	1,097	1,639	2,852	1,140	1,712
2,680	1,137	1,543	2,434	1,084	1,350	2,661	1,056	1,605
2,460	1,081	1,379	2,632	1,113	1,519	2,390	1,061	1,329
11,731	5,126	6,605	11,766	5,132	6,634	12,041	5,185	6,856
2,609	1,164	1,445	2,433	1,065	1,368	2,603	1,096	1,507
2,458	1,064	1,394	2,523	1,119	1,404	2,353	1,024	1,329
2,408	1,053	1,355	2,413	1,038	1,375	2,476	1,091	1,385
2,120	935	1,185	2,332	1,018	1,314	2,337	1,003	1,334
2,136	910	1,226	2,065	892	1,173	2,272	971	1,301
8,837	3,649	5,188	9,369	3,749	5,620	9,400	3,765	5,635
1,988	855	1,133	2,062	876	1,186	1,994	859	1,135
2,081	840	1,241	2,011	816	1,195	2,087	836	1,251

年 令	昭 和 53 年			昭 和 54 年			昭 和 55 年		
	総 数	男	女	総 数	男	女	総 数	男	女
72	1,703	725	978	1,359	639	720	1,814	717	1,097
73	1,541	673	868	1,622	661	961	1,289	582	707
74	1,473	607	866	1,442	615	827	1,519	604	915
75 ~ 79	5,762	2,409	3,353	5,880	2,362	3,518	5,938	2,331	3,607
75	1,374	596	778	1,371	537	834	1,340	544	796
76	1,318	558	760	1,281	540	741	1,281	487	794
77	1,135	460	675	1,243	509	734	1,208	493	715
78	1,031	423	608	1,034	408	626	1,154	452	702
79	904	372	532	951	368	583	955	355	600
80 ~ 84	2,670	1,080	1,590	2,907	1,122	1,785	3,106	1,149	1,957
80	740	301	439	833	324	509	878	320	558
81	662	286	376	658	250	408	743	269	474
82	494	204	290	594	244	350	593	213	380
83	443	161	282	426	172	254	513	206	307
84	331	128	203	396	132	264	379	141	238
85 ~ 89	850	298	552	917	311	606	1,003	315	688
85	283	104	179	280	100	180	338	103	235
86	183	55	128	250	89	161	247	85	162
87	165	59	106	144	38	106	195	62	133
88	128	48	80	136	45	91	110	29	81
89	91	32	59	107	39	68	113	36	77
90 ~ 94	182	52	130	196	51	145	217	52	165
90	69	26	43	70	19	51	82	23	59
91	48	14	34	51	18	33	53	13	40
92	36	5	31	34	9	25	36	12	24
93	14	3	11	33	3	30	27	3	24
94	15	4	11	8	2	6	19	1	18
95 ~ 99	16	4	12	23	6	17	24	7	17
95	8	3	5	9	2	7	6	2	4
96	4	—	4	8	—	5	6	2	4
97	3	1	2	3	—	3	6	2	4
98	—	—	—	3	1	2	3	—	3
99	1	—	1	—	—	—	3	1	2
100歳以上	1	—	1	2	—	2	2	—	2

昭 和 56 年			昭 和 57 年			昭 和 58 年		
総 数	男	女	総 数	男	女	総 数	男	女
1,831	768	1,063	1,909	759	1,150	1,845	738	1,107
1,732	654	1,078	1,762	700	1,062	1,822	692	1,130
1,205	532	673	1,625	598	1,027	1,652	640	1,012
6,065	2,302	3,763	5,789	2,180	3,609	5,960	2,140	3,820
1,415	534	881	1,119	471	648	1,518	529	989
1,251	493	758	1,323	484	839	1,044	427	617
1,211	444	767	1,182	450	732	1,251	441	810
1,122	438	684	1,128	394	734	1,100	400	700
1,066	393	673	1,037	381	656	1,047	343	704
3,309	1,153	2,156	3,529	1,167	2,362	3,698	1,185	2,513
883	309	574	986	342	644	959	331	628
785	266	519	791	257	534	883	284	599
671	229	442	711	227	484	717	219	498
513	180	333	582	194	388	616	192	424
457	169	288	459	147	312	523	159	364
1,067	327	740	1,204	370	834	1,290	376	914
322	110	212	388	132	256	393	115	278
299	88	211	285	94	191	343	113	230
193	59	134	235	61	174	223	65	158
162	47	115	161	45	116	197	47	150
91	23	68	135	38	97	134	36	98
234	54	180	233	46	187	268	49	219
88	21	67	72	13	59	107	22	85
62	16	46	66	14	52	55	9	46
38	9	29	45	11	34	47	9	38
29	6	23	33	5	28	39	6	33
17	2	15	17	3	14	20	3	17
27	6	21	26	6	20	28	7	21
12	1	11	10	1	9	11	2	9
5	2	3	6	1	5	5	1	4
4	1	3	4	2	2	5	1	4
4	2	2	3	1	2	4	2	2
2	—	2	3	1	2	3	1	2
3	1	2	4	1	3	6	2	4

11 外国人登録国籍別人口

(各年12月31日)

国 籍	昭 和 48 年	49	50	51	52
総 数	3,716	3,732	3,771	3,746	3,855
朝鮮および韓国	2,328	2,282	2,318	2,265	2,289
中 国	606	604	604	610	614
米 国	202	244	228	211	211
ド イ ツ	125	133	138	122	146
インドネシア	71	81	69	85	88
英 国	49	55	69	71	94
フィリピン	13	16	16	37	38
タ イ	29	30	40	28	31
ヴェトナム	11	19	15	22	19
パキスタン	9	10	15	21	17
オーストラリア	8	4	12	20	11
フ ラ ン ス	16	19	13	18	18
イ ン ド	19	17	14	17	19
ブラジル	17	11	15	15	19
ソヴィエト連邦	11	15	7	15	28
オランダ	8	16	18	14	14
ベ ル ー	3	3	8	13	7
カナダ	16	14	11	11	11
ニュージーランド	2	4	9	11	14
ス イ ス	13	6	9	10	8
ス ペ イ ン	9	12	12	10	12
デンマーク	10	10	8	8	14
スウェーデン	3	2	2	8	10
マレーシア	14	13	12	7	8
ビ ル マ	1	6	9	7	1
スリランカ	—	—	6	6	6
南アフリカ	6	6	6	6	7
イタリヤ	15	18	11	5	7
ネバール	5	6	4	4	3
イスラエル	8	8	5	3	1
イ ラ ン	4	4	4	3	2
ポリヴィア	4	5	4	2	6
ポルトガル	2	2	3	2	3
ユーゴスラビア	2	1	3	1	1
無 国 籍	52	36	30	34	35
そ の 他	25	20	24	24	43

12 住民基本台帳による地域別世帯数、人口(男女別、年齢3区分制)
および人口密度(東京都)

(昭和53年1月1日)

地 域	世帯数	人 口			人 口 内 訳			人口密度 ($\frac{1}{km^2}$) (あたり)
		総 数	男	女	幼年人口 (0~14歳)	生産年齢人口 (15~64歳)	老年人口 (65歳以上)	
総 数	4,310,579	11,426,018	5,742,701	5,683,317	2,523,409	8,098,785	803,802	5,326
区 部	3,259,122	8,315,625	4,163,250	4,152,375	1,719,831	5,968,567	627,217	14,310
千代田	26,690	65,603	32,836	32,767	11,256	47,125	7,222	5,695
中 央	38,928	94,773	46,633	48,140	18,263	65,604	10,906	9,430
港	87,504	201,137	97,098	104,039	36,196	145,967	18,974	10,325
新 宿	155,132	337,938	166,299	171,639	58,665	251,414	27,859	18,733
文 京	85,808	203,231	99,213	104,018	37,719	146,203	19,309	17,765
台 東	74,397	196,562	97,360	99,202	35,812	139,213	21,537	19,656
墨 田	85,054	241,380	121,356	120,024	49,724	170,905	20,751	17,466
江 東	129,789	350,039	181,625	168,414	80,504	249,299	20,236	11,046
品 川	144,454	344,395	171,366	173,029	63,488	252,262	28,645	21,207
目 黒	114,073	267,732	131,036	136,696	49,899	194,144	23,689	18,580
大 田	264,025	668,667	343,067	325,600	135,761	483,699	49,207	14,467
世田谷	309,785	766,514	381,126	385,388	154,031	552,335	60,140	13,034
澁 谷	113,628	247,665	118,462	129,203	40,609	187,555	19,501	16,391
中 野	148,380	341,800	168,507	173,293	63,373	250,898	27,529	21,729
杉 並	226,245	530,119	262,536	267,583	100,278	386,168	43,673	15,806
豊 島	128,469	287,202	141,700	145,502	50,400	212,063	24,739	22,075
北	155,174	401,717	200,781	200,936	81,652	289,169	30,894	19,548
荒 川	71,484	200,043	100,930	99,113	38,979	143,273	17,791	19,347
板 橋	183,480	484,049	244,234	239,815	106,462	347,141	30,446	15,174
練 馬	202,918	558,119	283,595	274,524	127,636	397,655	32,828	11,875
足 立	202,360	616,859	312,072	304,787	159,657	421,648	35,554	11,584
葛 飾	145,721	427,459	216,010	211,449	96,396	302,205	28,858	12,609
江 戸 川	165,624	482,622	245,408	237,214	123,071	332,622	26,929	10,711
市 部	1,008,500	2,969,615	1,507,956	1,461,659	768,281	2,036,765	164,557	4,101
郡 部	30,321	105,865	53,968	51,897	27,977	70,214	7,674	242
島 部	12,636	34,913	17,527	17,386	7,320	23,239	4,354	87

注) 人口の総数欄には年齢不詳者も含まれているので、人口内訳欄の年齢3区分別人口の合算数字とは一致しないことがある。

13 地域別世帯と人口の推計（東京都）

（昭和53年1月1日）

地 域	世 帯 数	人 口				1世帯当り 人 口	割 合 %
		総 数	男	女	女100に つき男		
総 数	4,010,524	11,683,479	5,900,106	5,783,373	102.0	2.91	1,000.0
区 部	3,040,541	8,520,107	4,287,596	4,232,511	101.3	2.80	729.2
千代田	15,915	56,992	27,880	29,112	95.8	3.58	4.9
中 央	24,831	85,381	41,750	43,631	95.7	3.44	7.3
港	70,636	201,569	96,296	105,273	91.5	2.85	17.3
新 宿	141,479	353,925	176,614	177,311	99.6	2.50	30.3
文 京	76,841	208,761	103,210	105,551	97.8	2.72	17.9
台 東	65,512	196,090	98,161	97,929	100.2	2.99	16.8
墨 田	74,912	239,586	120,016	119,570	100.4	3.20	20.5
江 東	112,583	356,303	183,656	172,647	106.4	3.16	30.5
品 川	134,102	354,492	176,843	177,649	99.5	2.64	30.3
目 黒	108,139	278,267	136,918	141,349	96.9	2.57	23.8
大 田	233,303	674,148	344,226	329,922	104.3	2.89	57.7
世 田 谷	303,196	804,164	406,671	397,493	102.3	2.65	68.8
渋 谷	102,902	255,064	122,425	132,639	92.3	2.48	21.8
中 野	149,524	363,570	183,172	180,398	101.5	2.43	31.1
杉 並	219,620	557,395	279,386	278,009	100.5	2.54	47.7
豊 島	131,472	308,789	155,007	153,782	100.8	2.35	26.4
北	151,144	409,705	204,936	204,769	100.1	2.71	35.1
荒 川	71,711	208,521	105,721	102,800	102.8	2.91	17.8
板 橋	174,921	498,831	254,099	244,732	103.8	2.85	42.7
練 馬	193,458	569,099	289,541	279,558	103.6	2.94	48.7
足 立	189,518	621,326	314,229	307,097	102.3	3.28	53.2
葛 飾	139,724	433,121	219,581	213,540	102.8	3.10	37.1
江 戸 川	155,009	484,676	247,002	237,674	103.9	3.13	41.5
市 部	930,806	3,024,011	1,541,838	1,482,173	104.0	3.25	258.8
郡 部	27,750	105,661	53,801	51,860	103.7	3.81	9.0
島 部	11,427	33,700	16,871	16,829	100.2	2.95	2.9

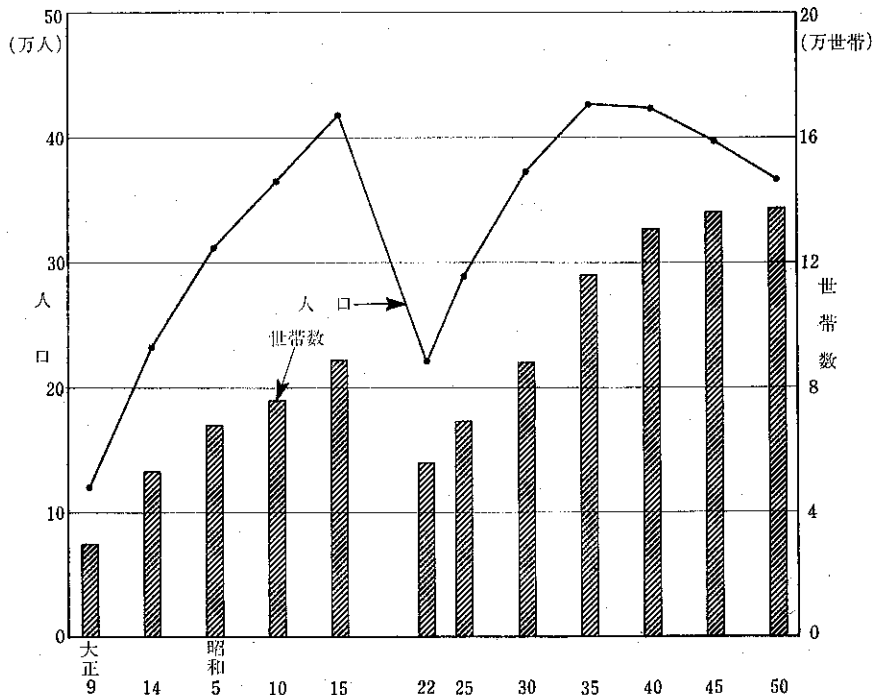
国勢調査 (昭和50年10月1日)

この結果は、区において、独自に作成したもので、後日総理府統計局において、発表される数字とは若干相違することがある。

14 品川区人口の推移

年次	世帯数	人口			前回調査に対する増減		資料
		総数	男	女	実数	増加率	
大正9年	27,202	121,077	62,375	58,702	—	—	第1回国勢調査
14	53,611	232,447	121,744	110,703	111,370	92.0	2
昭和5	68,107	311,604	161,848	149,756	79,157	34.1	3
10	76,473	366,125	188,818	177,307	54,521	17.5	4
15	89,346	419,403	218,064	201,339	53,278	14.6	5
22	56,700	219,500	112,296	107,204	△ 199,903	△ 47.7	6
25	69,736	288,545	145,523	143,022	69,045	31.5	7
30	88,308	373,341	190,073	183,268	84,796	29.4	8
35	116,908	427,859	220,550	207,309	54,518	14.6	9
40	131,153	423,278	215,048	208,230	△ 4,581	△ 1.1	10
45	136,411	397,302	200,116	197,186	△ 25,976	△ 6.1	11
50	137,706	366,058	182,999	183,059	△ 31,244	△ 7.9	12

品川区の人口と世帯の推移



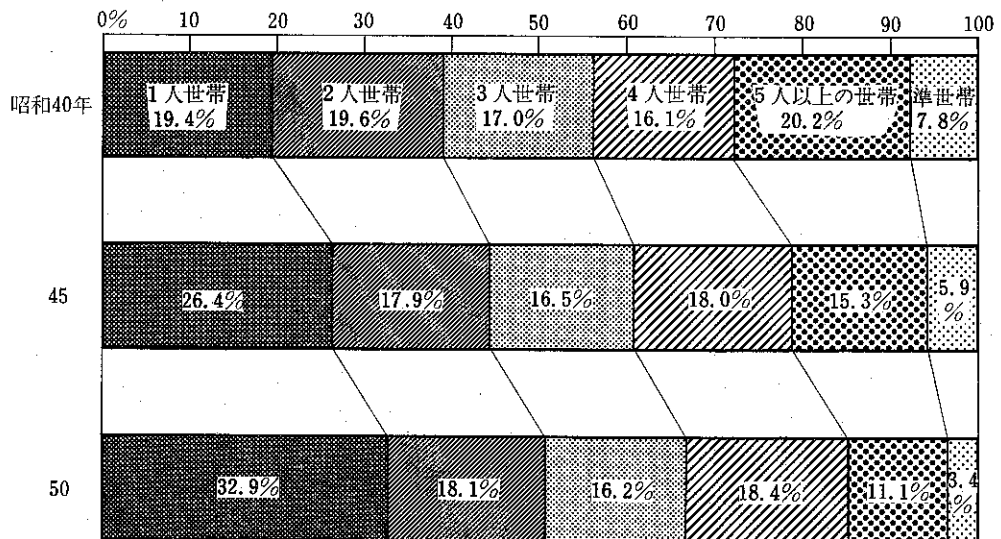
15 人口および増加率の推移（全国，東京都，品川区）

年次	全 国		東 京 都		品 川 区	
	人 口	増 加 率	人 口	増 加 率	人 口	増 加 率
昭 和 25 年	84,114,574	6.5%	6,277,500	25.5%	288,545	31.5%
30	90,076,594	7.1%	8,037,084	28.0%	373,341	29.4%
35	94,301,623	4.7%	9,683,802	20.5%	427,859	14.6%
40	99,209,137	5.2%	10,869,244	12.2%	423,278	△ 1.1%
45	104,665,171	5.5%	11,408,071	5.0%	397,302	△ 6.1%
50	111,939,643	7.0%	11,673,554	2.3%	366,058	△ 7.9%

16 世帯人員別世帯数ならびに構成比の推移および地区別内訳等

年次	合 計	1人世帯		2人世帯		3人世帯		4人世帯		5人以上の世帯		準世帯		
		世帯数	比率	世帯数	比率	世帯数	比率	世帯数	比率	世帯数	比率	世帯数	比率	
昭 和 40 年	131,107	25,376	19.4%	25,641	19.6%	22,246	17.0%	21,111	16.1%	26,553	20.2%	10,180	7.8%	
45	136,411	35,979	26.4%	24,431	17.9%	22,498	16.5%	24,529	18.0%	20,911	15.3%	8,063	5.9%	
50	137,307	44,923	32.7%	24,847	18.1%	22,247	16.2%	25,294	18.4%	15,280	11.1%	4,716	3.4%	
50年の内訳	品川地区	21,285	5,714	26.8%	3,883	18.2%	3,710	17.4%	4,481	21.1%	2,615	12.3%	882	4.1%
	大崎地区	18,374	6,503	35.4%	3,467	18.9%	2,815	15.3%	3,001	16.3%	1,909	10.4%	679	3.7%
	大井地区	32,796	10,351	31.6%	6,097	18.6%	5,476	16.7%	6,291	19.2%	3,545	10.8%	1,036	3.2%
	荏原地区	64,852	22,355	34.5%	11,400	17.6%	10,246	15.8%	11,521	17.8%	7,211	11.1%	2,119	3.3%

世帯人員別，世帯数構成比の推移



17 男女別, 年令別人口

年 齡	總 數	男	女	年 齡	總 數	男	女	年 齡	總 數	男	女
總 數	366,058	182,999	183,059								
0 ~ 4歲	25,550	13,002	12,548	35 ~ 39歲	26,463	13,136	13,327	70 ~ 74歲	8,161	3,572	4,589
0	5,021	2,496	2,525	35	5,732	2,903	2,829	70	1,796	801	995
1	5,241	2,705	2,536	36	4,874	2,475	2,399	71	1,722	767	955
2	5,367	2,784	2,583	37	5,157	2,561	2,596	72	1,621	697	924
3	5,003	2,557	2,446	38	5,269	2,542	2,727	73	1,495	657	838
4	4,918	2,460	2,458	39	5,431	2,655	2,776	74	1,527	650	877
5 ~ 9	22,087	11,362	10,725	40 ~ 44	25,465	12,017	13,448	75 ~ 79	5,174	2,212	2,962
5	4,692	2,429	2,263	40	5,412	2,603	2,809	75	1,292	557	735
6	4,727	2,471	2,256	41	4,974	2,321	2,653	76	1,161	489	672
7	4,483	2,285	2,198	42	5,164	2,433	2,731	77	1,037	439	598
8	4,531	2,317	2,214	43	5,002	2,346	2,656	78	899	397	502
9	3,654	1,860	1,794	44	4,913	2,314	2,599	79	785	330	455
10 ~ 14	19,764	10,174	9,590	45 ~ 49	22,883	10,560	12,323	80 ~ 84	2,218	887	1,331
10	4,273	2,208	2,065	45	4,810	2,250	2,560	80	643	274	369
11	4,053	2,017	2,036	46	4,470	2,077	2,393	81	509	205	304
12	3,909	2,056	1,853	47	4,540	2,088	2,452	82	424	167	257
13	3,782	1,941	1,841	48	4,568	2,102	2,466	83	368	143	225
14	3,747	1,952	1,795	49	4,495	2,043	2,452	84	274	98	176
15 ~ 19	24,995	12,576	12,419	50 ~ 54	18,704	8,322	10,382	85 ~ 89	728	276	452
15	3,784	1,937	1,847	50	4,242	1,914	2,328	85	234	88	146
16	4,033	2,125	1,908	51	3,790	1,759	2,031	86	183	67	116
17	3,789	1,970	1,819	52	3,656	1,602	2,054	87	135	51	84
18	5,452	2,731	2,721	53	3,548	1,555	1,993	88	106	41	65
19	7,937	3,813	4,124	54	3,468	1,492	1,976	89	70	29	41
20 ~ 24	46,595	24,803	21,792	55 ~ 59	15,175	6,710	8,465	90 ~ 94	150	33	117
20	9,005	4,643	4,362	55	3,454	1,452	2,002	90	58	11	47
21	9,040	4,696	4,344	56	3,018	1,318	1,700	91	36	10	26
22	9,630	5,142	4,488	57	2,873	1,289	1,584	92	31	5	26
23	9,398	5,126	4,272	58	2,970	1,334	1,636	93	16	4	12
24	9,522	5,196	4,326	59	2,860	1,317	1,543	94	9	3	6
25 ~ 29	45,208	25,112	20,096	60 ~ 64	13,309	6,028	7,281	95歲以上	18	4	14
25	10,026	5,570	4,456	60	2,860	1,331	1,529	95	8	2	6
26	10,296	5,803	4,493	61	2,795	1,234	1,562	96	4	1	3
27	9,987	5,535	4,452	62	2,641	1,212	1,429	97	3	0	3
28	9,233	5,100	4,133	63	2,566	1,151	1,415	98	2	1	1
29	5,666	3,104	2,562	64	2,446	1,100	1,346	99	0	0	0
30 ~ 34	32,455	17,142	15,313	65 ~ 69	10,455	4,715	5,740	100	1	0	1
30	5,978	3,217	2,761	65	2,384	1,052	1,332	101	0	0	0
31	6,860	3,701	3,159	66	2,257	1,013	1,244	102	0	0	0
32	6,819	3,657	3,162	67	2,137	975	1,162	103	0	0	0
33	6,510	3,387	3,123	68	1,990	903	1,087	104歲以上	0	0	0
34	6,288	3,180	3,108	69	1,687	772	915	不詳者	501	356	145

18 地 域 別 人 口

地 域	人 口				人口総数に対す る割合
	総 数	男	女	女 100人につき男	
総 数	11,673,554	5,913,373	5,760,181	102.7	1,000.0%
区 部	8,646,520	4,365,969	4,280,551	102.0	740.7
千代田	61,656	30,619	31,037	98.7	5.3
中 央	90,097	44,300	45,797	96.7	7.7
港	209,492	101,293	108,199	93.6	17.9
新 宿	367,218	184,075	183,143	100.5	31.5
文 京	216,250	107,205	109,045	98.3	18.5
台 東	207,649	103,909	103,740	100.2	17.8
墨 田	250,714	125,895	124,819	100.9	21.5
江 東	355,382	184,775	170,607	108.3	30.4
品 川	366,058	182,999	183,059	99.6	31.4
目 黒	285,003	140,674	144,329	97.5	24.4
大 田	691,337	354,489	336,848	105.2	59.2
世 田 谷	805,787	409,027	396,760	103.1	69.0
澁 谷	263,815	127,357	136,458	93.3	22.6
中 野	373,075	189,047	184,028	102.7	32.0
杉 並	560,716	281,672	279,044	100.9	48.0
豊 島	321,078	161,833	159,245	101.6	27.5
北	419,996	210,639	209,357	100.6	36.0
荒 川	217,905	110,937	106,968	103.7	18.7
板 橋	498,286	254,671	243,615	104.5	42.7
練 馬	559,655	285,786	273,879	104.3	47.9
足 立	609,025	308,193	300,832	102.4	52.2
葛 飾	442,328	224,609	217,719	103.2	37.9
江 戸 川	473,656	241,709	231,947	104.2	40.6
所属未定地	—	—	—	—	—
市 部	2,893,763	1,479,916	1,413,847	104.7	247.9
郡 部	99,284	50,493	48,791	103.5	8.5
島 部	33,987	16,995	16,992	100.0	2.9

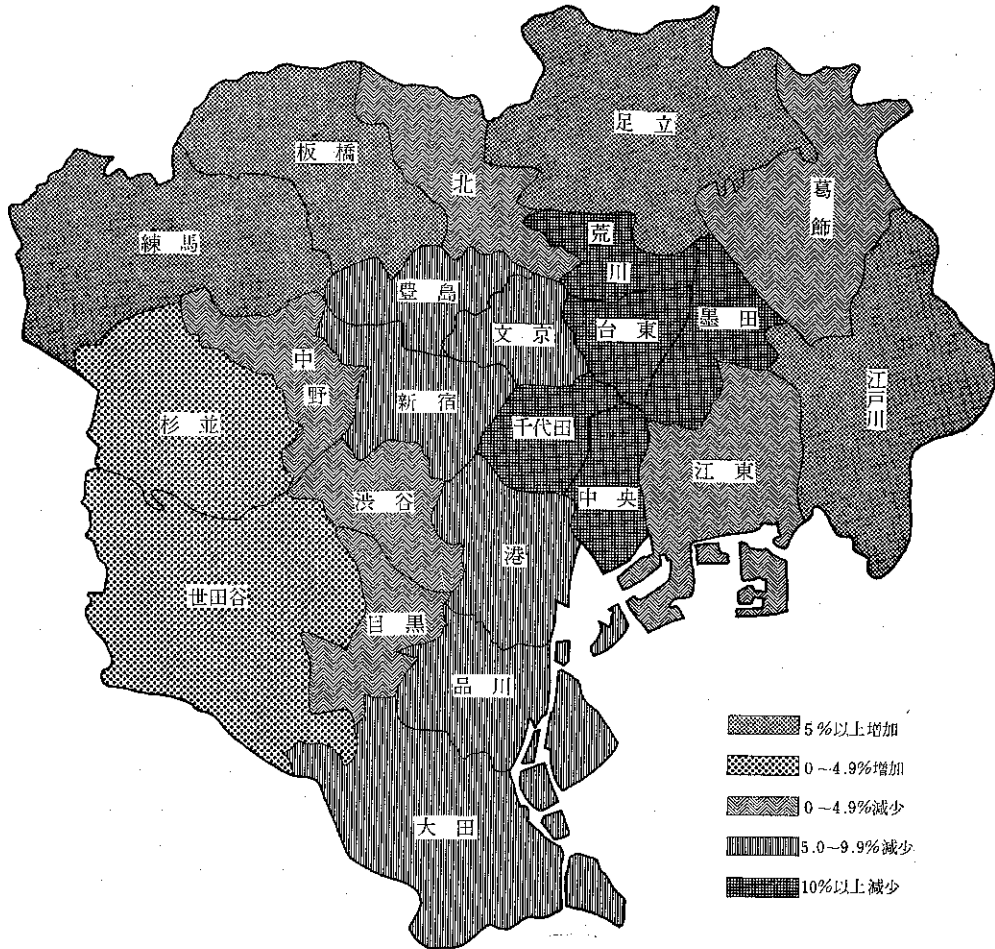
(東 京 都)

人 口 密 度 (1km ² につき)	昭 和 45 年 国 勢 調 査 人 口	昭和45年国勢調査に対する増減(△)		世 帯 数	1世帯あたり人員
		増 加 数	増 加 率		
5,441.3	11,408,071	265,483	2.3%	3,989,787	2.96
14,882.1	8,840,942	△ 194,422	△ 2.2	3,068,699	2.82
5,352.1	74,185	△ 12,529	△ 16.9	18,278	3.37
8,964.9	103,850	△ 13,753	△ 13.2	27,283	3.30
10,754.2	223,978	△ 14,486	△ 6.5	73,265	2.86
20,355.8	390,657	△ 23,439	△ 6.6	146,633	2.50
18,903.0	234,326	△ 18,076	△ 7.7	80,111	2.70
20,764.0	240,769	△ 33,120	△ 13.8	69,561	2.99
18,141.4	281,237	△ 30,523	△ 10.9	77,813	3.22
11,253.4	355,873	△ 491	△ 0.1	111,579	3.19
22,540.5	397,302	△ 31,244	△ 7.9	137,706	2.66
19,778.1	295,612	△ 10,609	△ 3.6	109,376	2.61
14,957.5	734,990	△ 43,653	△ 5.9	239,215	2.89
13,701.5	787,338	18,449	2.3	301,603	2.67
17,459.6	274,491	△ 10,676	△ 3.9	106,475	2.48
23,717.4	378,723	△ 5,648	△ 1.5	152,925	2.44
16,717.8	553,016	7,700	1.4	220,039	2.55
24,679.3	354,427	△ 33,349	9.4	135,021	2.38
20,437.8	431,219	△ 11,223	△ 2.6	153,553	2.73
21,074.0	247,013	△ 29,108	△ 11.8	73,358	2.97
15,620.3	471,777	26,509	5.6	173,279	2.88
11,907.8	527,931	31,734	6.0	187,801	2.98
11,437.1	571,791	37,234	6.5	183,320	3.32
13,048.0	462,954	△ 20,626	△ 4.5	140,687	3.14
10,511.7	446,758	26,898	6.0	149,727	3.16
—	—	—	—	—	—
3,511.0	2,451,078	442,685	18.1	884,597	3.27
227.1	82,784	16,500	19.9	25,360	3.91
84.1	33,267	630	1.9	11,131	3.05

19 地区別，住宅の所有関係（6区分）別，普通世帯数等

地区	普通世帯数	住宅						寄宿舍その他	1世帯り部当屋数	1世帯り登数
		総数	持ち家	公営借家	民営借家	給与住宅	間借り			
総数	132,591	132,428	45,904	3,056	71,305	10,203	1,960	163	2.83	16.1
品川地区	20,403	20,374	6,347	1,741	9,550	2,478	278	29	2.89	16.6
大崎地区	17,695	17,679	6,683	169	8,715	1,901	211	16	2.93	17.5
大井地区	31,760	31,710	10,618	586	17,088	2,975	443	50	2.85	16.0
荏原地区	62,733	62,665	22,256	560	35,972	2,849	1,028	68	2.75	15.2

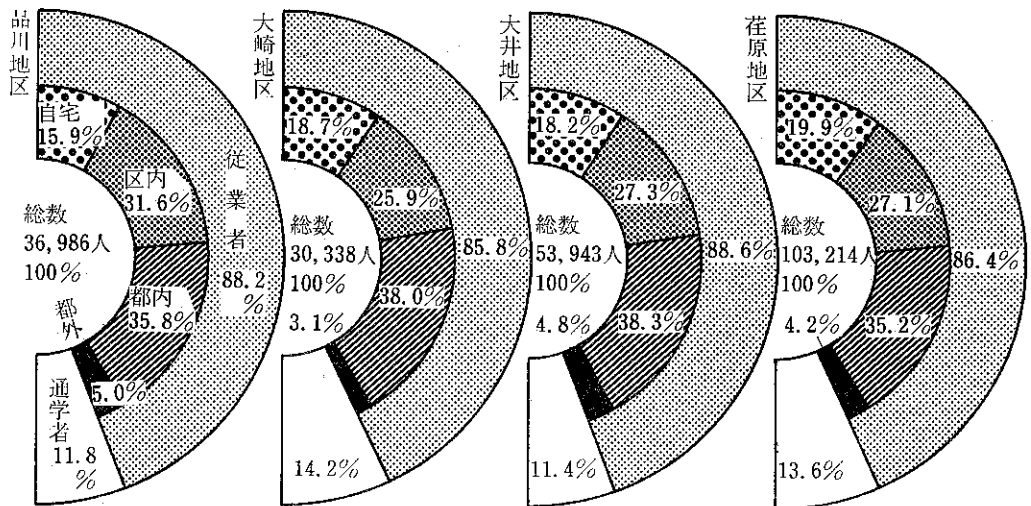
人口増加率



20 地区別，従業地（4区分）別，通学地（3区分）別15歳以上の従業者，通学者

地区	総数	従業者					通学者			
		総数	自宅	品川区内	東京都内	東京都以外の府県	総数	品川区内	東京都内	東京都以外の府県
総数	224,481	195,654	41,852	62,259	81,818	9,725	28,827	8,301	18,090	2,436
品川地区	36,986	32,639	5,869	11,678	13,236	1,856	4,347	1,184	2,801	362
大崎地区	30,338	26,016	5,663	7,867	11,536	950	4,822	1,214	2,723	385
大井地区	53,943	47,790	9,794	14,739	20,673	2,584	6,153	1,539	4,039	575
荏原地区	103,214	89,209	20,526	27,975	36,373	4,335	14,005	4,364	8,527	1,114

地区別，従業地・通学地別15歳以上人口の構成比



21 男女別，年齢5歳階級別，産

		総	A	B	C	D	E	F
		数	農	林 狩	漁 水産	鉱	建	製
			業	業 業	業 業	業	業	造
								業
総 数	総 数	195,654	124	25	41	56	13,800	54,685
	男	122,277	107	19	25	37	11,772	36,822
	女	73,377	17	6	16	19	2,028	17,863
15~19歳	総 数	6,603	1	—	—	1	291	1,690
	男	3,234	—	—	—	1	263	900
	女	3,369	1	—	—	—	28	790
20~24歳	総 数	32,710	15	4	13	14	1,843	7,665
	男	17,167	12	2	3	4	1,419	4,270
	女	15,543	3	2	10	10	424	3,395
25~29歳	総 数	34,777	11	4	9	6	2,432	8,994
	男	23,815	9	4	3	2	2,091	6,482
	女	10,962	2	—	6	4	341	2,512
30~34歳	総 数	23,868	17	—	3	5	1,905	7,331
	男	16,663	13	—	3	4	1,679	5,483
	女	7,205	4	—	—	1	226	1,848
35~39歳	総 数	19,686	12	3	3	5	1,553	6,229
	男	12,816	11	2	3	4	1,326	4,347
	女	6,870	1	1	—	1	227	1,882
40~44歳	総 数	19,049	8	3	1	8	1,686	5,704
	男	11,742	8	1	1	7	1,449	3,656
	女	7,307	—	2	—	1	237	2,048
45~49歳	総 数	17,134	7	—	5	6	1,402	4,831
	男	10,303	7	—	5	5	1,220	3,028
	女	6,831	—	—	—	1	182	1,803
50~54歳	総 数	13,704	8	1	1	2	836	4,385
	男	8,101	8	1	1	2	697	2,842
	女	5,603	—	—	—	—	139	1,543
55~59歳	総 数	10,550	6	4	2	2	641	3,314
	男	6,343	4	4	2	2	527	2,318
	女	4,207	2	—	—	—	114	996

業大分類別，15歳以上就業者数

G	H	I	J	K	L	M	N
卸 小	金 保	不 動	運 通	電 水	サ	公	分
売 売	融 險	動 産	輸 信	気 道	ー	務	類
業 業	業 業	業 業	業 業	ガ 熱	ビ		不
				ス 給	ス		能
				業 業	業		の
							産
							業
58,255	7,590	3,335	14,289	787	37,358	4,687	622
32,598	3,356	1,904	11,881	627	19,132	3,732	265
25,657	4,234	1,431	2,408	160	18,226	955	357
2,279	630	27	466	37	1,021	134	26
1,220	54	11	231	26	427	86	15
1,059	576	16	235	11	594	48	11
10,278	2,266	307	2,534	154	6,521	996	100
5,357	532	159	1,637	106	2,796	806	64
4,921	1,734	148	897	48	3,725	190	36
10,711	1,283	415	2,725	123	6,913	1,058	93
6,770	755	269	2,383	114	3,949	937	47
3,941	528	146	342	9	2,964	121	46
7,234	672	251	1,888	90	3,948	440	84
4,375	479	164	1,715	85	2,271	350	42
2,859	193	87	173	5	1,677	90	42
6,076	486	186	1,382	58	3,348	274	71
3,427	305	120	1,246	43	1,749	212	21
2,649	181	66	136	15	1,599	62	50
5,459	584	231	1,454	88	3,372	381	70
2,866	335	139	1,297	58	1,630	274	21
2,593	249	92	157	30	1,742	107	49
4,484	503	311	1,634	100	3,265	517	69
2,145	262	142	1,451	75	1,545	401	17
2,339	241	169	183	25	1,720	116	52
3,510	419	329	1,013	69	2,736	360	35
1,676	223	148	895	61	1,247	292	8
1,834	196	181	118	8	1,489	68	27
2,864	325	327	558	35	2,231	212	29
1,453	149	158	465	30	1,080	140	11
1,411	176	169	93	5	1,151	72	18

		総 数	A 農 業	B 林 狩 業 業	C 漁 水 産 養 殖 業	D 鉱 業	E 建 設 業	F 製 造 業
60~64歳	総 数	8,109	10	4	1	2	590	2,259
	男	5,229	8	3	1	1	518	1,627
	女	2,880	2	1	—	1	72	632
65~69歳	総 数	5,193	14	1	1	2	388	1,314
	男	3,610	12	1	1	2	364	1,025
	女	1,583	2	—	—	—	24	289
70~74歳	総 数	2,743	9	1	1	3	171	650
	男	2,059	9	1	1	3	160	554
	女	684	—	—	—	—	11	96
75~79歳	総 数	1,151	5	—	—	—	51	249
	男	902	5	—	—	—	48	225
	女	249	—	—	—	—	3	24
80~84歳	総 数	300	1	—	1	—	8	54
	男	234	1	—	1	—	8	50
	女	66	—	—	—	—	—	4
85歳以上	総 数	77	—	—	—	—	3	16
	男	59	—	—	—	—	3	15
	女	18	—	—	—	—	—	1

G 卸 小 売 売 業 業	H 金 保 融 業 險 業	I 不 動 産 業	J 運 通 信 輸 業	K 電 水 気 道 ・ 熱 ガ ス 給 給 業	L サ ー ビ ス 業	M 公 務	N 分 類 不 能 の 産 業
2,376	207	333	342	18	1,825	127	15
1,378	107	206	297	14	983	83	3
998	100	127	45	4	842	44	12
1,609	108	281	184	9	1,182	89	11
1,008	62	168	166	9	721	66	5
601	46	113	18	—	461	23	6
868	62	188	77	6	631	65	11
576	54	113	69	6	452	55	6
292	8	75	8	—	179	10	5
371	29	114	22	—	279	27	4
260	24	83	19	—	212	24	2
111	5	31	3	—	67	3	2
106	13	31	8	—	68	7	3
65	12	21	8	—	59	1	3
41	1	10	—	—	9	—	—
30	3	4	2	—	18	—	1
22	3	3	2	—	11	—	—
8	—	1	—	—	7	—	1

22 産業大分類別，従業上の地位（5区分）別，男女別15歳以上就業者数

		総 数	雇 用 者	役 員	雇人のある 個人業主	雇人のない 個人業主	家族従業者	従 業 上 の 地 位 不 詳
総 数	総 数	195,654	142,739	14,886	7,393	17,266	13,106	264
	男	122,277	88,966	12,327	5,805	12,469	2,652	58
	女	73,377	53,773	2,559	1,588	4,797	10,454	206
A, B, C 農・林・水産業	総 数	190	103	10	11	50	16	—
	男	151	73	10	11	50	7	—
	女	39	30	—	—	—	9	—
D 鉱 業	総 数	56	46	8	2	—	—	—
	男	37	28	7	2	—	—	—
	女	19	18	1	—	—	—	—
E 建 設 業	総 数	13,800	9,427	1,431	901	1,443	598	—
	男	11,772	7,921	1,254	895	1,439	163	—
	女	2,028	1,506	177	6	4	335	—
F 製 造 業	総 数	54,685	41,695	5,533	1,355	3,302	2,800	—
	男	36,822	27,640	4,671	1,285	2,624	602	—
	女	17,863	14,055	862	70	678	2,198	—
G 卸・小売業	総 数	58,255	36,920	4,847	3,145	6,156	7,187	—
	男	32,598	20,555	3,858	2,159	4,687	1,339	—
	女	25,657	16,365	989	986	1,469	5,848	—
H 金融・保険 業	総 数	7,590	7,151	241	30	127	41	—
	男	3,356	3,030	204	18	96	8	—
	女	4,234	4,121	37	12	31	33	—
I 不 動 産 業	総 数	3,335	1,652	472	87	936	188	—
	男	1,904	1,018	357	71	443	15	—
	女	1,431	634	115	16	493	173	—
J 運 輸 ・ 通 信 業	総 数	14,289	12,902	561	106	592	128	—
	男	11,881	10,681	495	99	585	21	—
	女	2,408	2,221	66	7	7	107	—
K 電 気 ・ ガ ス ・ 水 道 業	総 数	787	771	9	—	5	2	—
	男	627	615	8	—	4	—	—
	女	160	156	1	—	1	2	—
L サ ー ビ ス 業	総 数	37,358	27,104	1,757	1,748	4,627	2,122	—
	男	19,132	13,502	1,448	1,259	2,526	397	—
	女	18,226	13,602	309	489	2,101	1,725	—
M 公 務	総 数	4,687	4,687	—	—	—	—	—
	男	3,732	3,732	—	—	—	—	—
	女	955	955	—	—	—	—	—
N 分 類 不 能 の 産 業	総 数	622	281	17	8	28	24	264
	男	265	171	15	6	15	—	58
	女	357	110	2	2	13	24	206