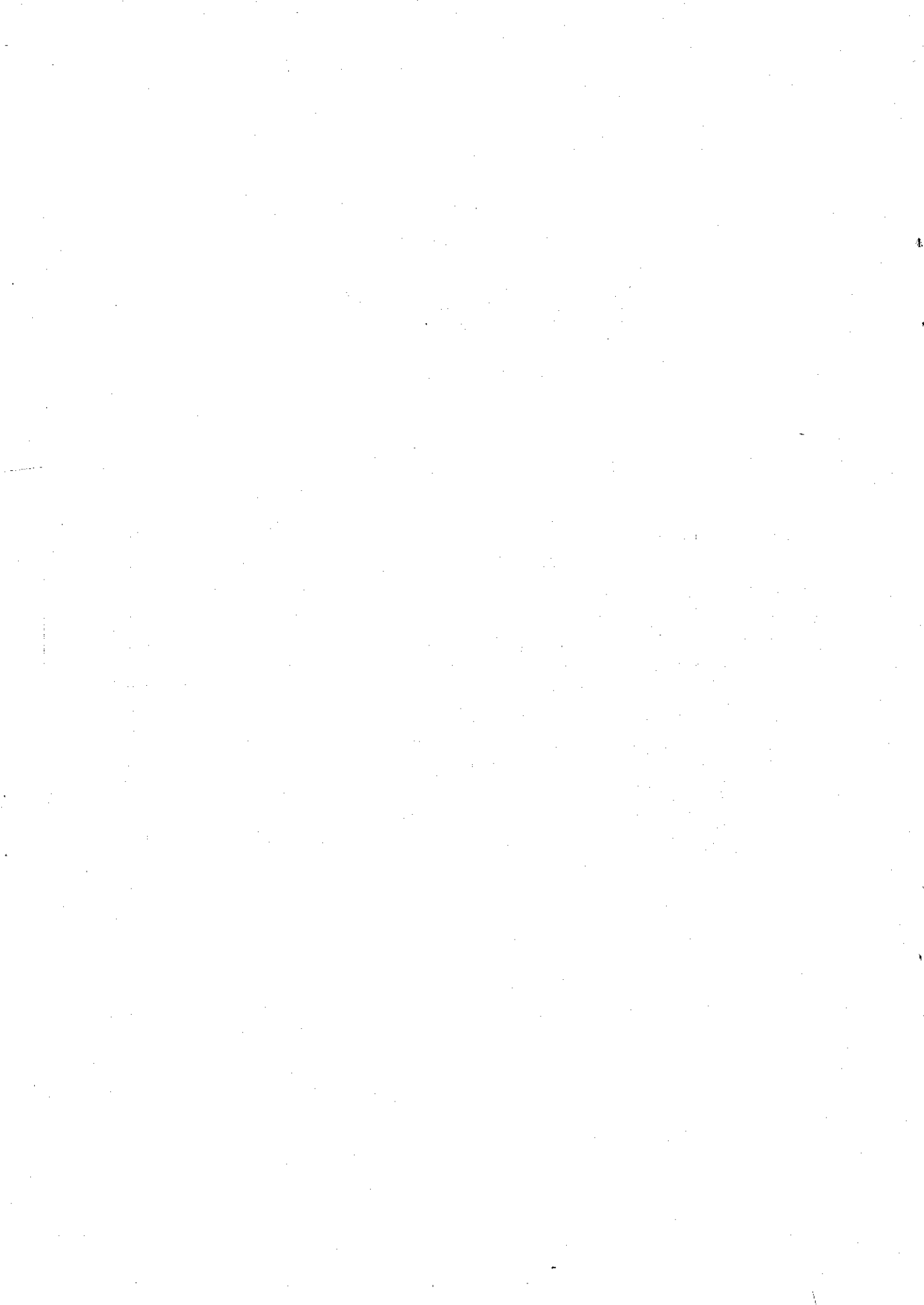


## 6. 交通・通信

### — 目 次 —

78	橋梁一覽（昭和52年3月31日）	151
79	道路掘さく許可件数（昭47年度～昭51年度）	151
80	街路灯（昭48年～昭52年）	151
81	街路樹（昭48年～昭52年）	151
82	種別道路の延長および面積（昭48年～昭52年）	152
83	道路の舗装状況（昭48年～昭52年）	152
84	自動車、軽自動車および原動機付自転車数（昭48年～昭52年）	152
85	郵便局施設状況（昭52年3月末）	153
86	郵便物取扱件数（昭47年度～昭51年度）	154
87	国鉄・私鉄・都営地下鉄各駅の乗降車人員（昭51年度）	156
88	国鉄・私鉄・都営地下鉄各駅の一日平均乗降車人員（昭47年度～昭51年度）	157
89	地域別電話加入数（23区）（昭52年3月31日）	158
90	町丁別電話施設状況（昭52年3月31日）	158



## 78 橋 梁 一 覧

(単位 橋長m, 面積㎡)

(昭和52年3月31日)

区 分	総 数			国 道			都 道			区 道		
	橋数	橋 長	橋面積	橋数	橋 長	橋面積	橋数	橋 長	橋面積	橋数	橋 長	橋面積
総 数	52	2,716	43,337	7	169	4,991	14	1,595	29,207	31	952	9,139
鋼 橋	29	1,721	24,156	2	80	2,385	9	1,072	16,735	18	569	5,036
コンクリート, 石橋	21	440	8,920	5	89	2,606	4	79	2,709	12	272	3,605
木 橋	0	0	0	0	0	0	0	0	0	0	0	0
鋼, コンクリート橋	2	555	10,261	0	0	0	1	444	9,763	1	111	498

## 79 道路掘さく許可件数

(単位 件)

年 度	総 数	ガス会社	電力会社	電信・電話	上下水道	その他
昭和47年度	6,405	3,438	391	98	2,391	87
48	4,274	1,912	234	64	2,041	23
49	4,601	1,854	283	106	2,320	38
50	4,879	1,677	286	94	2,667	155
51	5,292	2,027	315	102	2,808	40

## 80 街 路 灯

(単位 灯)

(各年3月31日)

年 次	総 数	区 管 理	町 会 管 理	商店街管理	摘 要
昭和48年	16,871	12,503	4,242	126	橋 梁 灯 273
49	16,927	12,601	4,192	134	〃 276
50	17,087	12,741	4,227	119	〃 281
51	17,090	12,803	4,168	119	〃 277
52	17,137	12,818	4,200	119	〃 268

## 81 街 路 樹

(単位 本)

(各年3月31日)

年 次	総 数	いちよう	さくら	やなぎ	すずかけ	アカシヤ	えんじゆ	あおぎり	まてばしい	ポプラ	かいす, かいぶき	その他
昭和48年	1,804	35	73	874	353	93	46	66	30	30	204	—
49	1,953	10	50	801	386	104	56	70	33	30	403	10
50	1,977	10	50	821	390	104	56	70	33	30	403	10
51	2,803	60	50	1,058	501	226	120	70	33	80	403	202
52	3,090	68	50	1,058	501	226	172	70	33	80	403	429

82 種類別道路の

(単位 延長m, 面積㎡)

(各年 3)

年次	総数		国道		主要地方道	
	延長	面積	延長	面積	延長	面積
昭和48年	349,589	2,602,711	8,028	190,690	12,919	373,581
49	360,925	2,835,235	8,017	197,108	12,925	366,705
50	363,806	2,967,237	10,500	268,622	13,556	402,284
51	364,708	2,978,514	9,400	253,812	13,556	402,284
52	365,853	3,014,320	10,010	269,922	13,556	402,695

注) 本表の数字は、実延長(橋、トンネルを含む)および有効面積である。

83 道路の

(単位 延長m, 面積㎡)

(各年 3)

年次	総数		コンクリート		高級アスファルト		ブロック	
	延長	面積	延長	面積	延長	面積	延長	面積
昭和48年	349,589	2,602,711	7,530	91,962	164,380	1,358,907	924	4,810
49	360,925	2,835,235	7,258	87,502	180,976	1,621,712	924	4,810
51	363,806	2,967,237	7,293	87,502	189,964	1,746,343	924	4,810
50	364,708	2,978,514	6,788	84,730	200,273	1,828,432	924	4,810
52	365,853	3,014,320	6,556	86,026	215,358	1,923,167	924	4,810

84 自動車, 軽自動車および原動機付自転車数

(各年 3月31日)

年次	総数	乗用車		トラック	バス	三輪車	軽自動車	原動機付自転車
		営業用	自家用					
昭和48年	82,109	1,348	34,383	20,666	669	71	12,491	12,481
49	83,029	1,372	35,159	21,712	661	50	11,709	12,366
50	81,944	1,479	35,250	22,000	640	36	10,451	12,088
51	81,478	1,559	35,114	22,628	612	24	9,620	11,921
52	82,330	1,554	35,041	23,938	603	18	8,662	12,514

延長および面積

月 31 日)

一般都道		区道		自動車専用道	
延長	面積	延長	面積	延長	面積
13,419	223,919	315,223	1,814,521	...	...
13,419	223,919	315,764	1,822,026	10,800	225,483
12,541	242,822	316,409	1,828,026	10,800	225,483
12,541	242,822	318,411	1,854,113	10,800	225,483
12,782	251,519	318,705	1,863,701	10,800	225,483

舗装状況

月 31 日)

コンクリート平板		簡易		砂利		その他	
延長	面積	延長	面積	延長	面積	延長	面積
—	110,286	172,577	991,332	4,178	10,408	—	35,006
—	100,814	167,589	974,983	4,178	10,408	—	35,006
—	70,128	161,470	1,003,337	4,155	10,327	—	44,790
—	70,128	152,568	935,297	4,155	10,327	—	44,790
—	70,128	138,880	873,347	4,135	10,290	—	46,552

85 郵便局施設状況

(昭和52年 3月31日)

局名	無集配局			郵便差出箱	切手類 売りさばき所
	総数	普通局	特定局		
総数	31	1	30	211	152
品川	12	—	12	77	56
大崎	8	1	7	56	38
荏原	11	—	11	78	58

注) 切手類売りさばき所欄に印紙も含む。

86 郵 便 物

(1) 引 受

年度および郵便局	総 数	通 常			
		普 通	普 通 郵 便	書 留	
昭和47年度	総数	9,276,940	316,444	8,581	2,298
	品川	3,252,622	166,138	2,036	843
大	品川	706,963	91,264	3,594	1,249
	品川	5,317,355	59,042	2,951	206
48	品川	9,338,712	279,234	6,881	2,191
	品川	3,213,079	130,563	2,243	739
大	品川	712,909	89,986	1,969	1,210
	品川	5,412,724	58,685	2,669	242
49	品川	9,764,972	272,186	6,905	1,926
	品川	3,242,361	130,306	2,244	478
大	品川	789,960	86,867	1,414	1,164
	品川	5,732,651	55,013	3,247	284
50	品川	10,164,982	291,595	6,685	1,881
	品川	3,480,488	131,159	1,712	559
大	品川	934,789	87,822	2,131	1,131
	品川	5,749,705	72,614	2,842	191
51	品川	9,566,594	231,899	6,020	1,968
	品川	3,293,457	76,208	1,834	581
大	品川	671,088	90,186	2,053	1,140
	品川	5,602,049	65,505	2,133	247

(2) 配 達

年度および郵便局	総 数	通 常			
		普 通	普 通 郵 便	書 留	
昭和47年度	総数	8,533,850	186,382	6,051	4,825
	品川	2,968,814	70,520	2,308	1,876
大	品川	2,080,180	57,181	2,563	1,725
	品川	3,484,856	58,681	1,180	1,224
48	品川	8,643,750	186,496	6,603	5,052
	品川	2,965,718	67,155	2,476	1,886
大	品川	2,021,521	56,575	2,595	1,725
	品川	3,656,511	62,766	1,532	1,441
49	品川	8,726,223	205,079	6,160	5,025
	品川	3,075,977	85,939	2,227	1,898
大	品川	2,076,980	58,178	2,618	1,691
	品川	3,573,266	60,962	1,315	1,436
50	品川	9,007,545	219,083	6,557	5,294
	品川	3,170,587	90,236	1,903	1,923
大	品川	2,126,942	59,811	2,837	1,806
	品川	3,710,016	69,036	1,817	1,565
51	品川	8,755,725	176,294	4,977	4,224
	品川	3,166,667	62,051	1,915	1,541
大	品川	2,015,743	49,520	2,145	1,567
	品川	3,573,315	64,723	917	1,116

取 扱 件 数

単位=通(個)(1日平均)

普 通	小 包			年 賀 郵 便 (単位=千通)
	普 通	普 道 速 達	書 留	
7,172	161	169	115	8,942
6,475	34	50	46	3,077
586	102	110	58	610
111	25	9	11	5,255
3,012	180	121	93	9,047
2,423	46	45	20	3,077
489	117	71	67	619
100	17	5	6	5,351
2,577	184	104	90	9,481
2,238	63	18	14	3,107
279	104	62	70	700
60	17	24	6	5,674
3,521	124	74	102	9,861
2,992	32	21	13	3,344
498	81	43	83	843
31	11	10	6	5,674
826	129	640	112	9,325
190	32	581	31	3,214
512	82	40	75	577
124	15	19	6	5,534

単位=通(個)(1日平均)

普 通	小 包			年 賀 郵 便 (単位=千通)
	普 通	普 道 速 達	書 留	
1,963	353	197	79	8,334
861	137	86	26	2,893
504	108	65	34	2,018
598	108	46	19	3,423
1,922	419	189	69	8,443
935	161	87	18	2,893
424	115	55	32	1,960
563	143	47	19	3,590
1,374	347	176	62	8,508
704	121	71	17	2,985
303	110	51	29	2,014
367	116	54	16	3,509
1,125	295	139	52	8,775
364	91	51	19	3,076
320	104	41	23	2,062
441	100	47	10	3,637
1,325	241	1,629	35	8,567
523	83	1,541	13	3,099
369	92	36	14	1,962
433	66	52	8	3,506

## 87 国鉄，私鉄，都営地下鉄各駅の乗降車人員

(単位 千人)

(昭和51年度)

駅名	乗車人員			降車人員		
	総数	定期	定期外	総数	定期	定期外
総数	249,637	166,858	82,779	...	...	...
国鉄	124,424	83,681	40,743	...	...	...
目黒線	39,267	25,720	13,547	...	...	...
五反田	40,876	27,596	13,280	...	...	...
大崎	9,823	7,480	2,343	...	...	...
大井町	34,458	22,885	11,573	...	...	...
私鉄	125,213	83,177	42,036	128,555	83,177	45,377
目黒蒲線	41,216	27,752	13,464	42,265	27,752	14,513
目黒線	21,883	15,307	6,576	22,745	15,307	7,438
不動前	4,602	3,143	1,459	4,595	3,143	1,452
武蔵小山	8,812	5,540	3,272	9,071	5,540	3,531
西小山	5,919	3,762	2,157	5,854	3,762	2,092
池上線	28,691	19,347	9,344	29,914	19,347	10,567
五反田	18,184	12,784	5,400	19,390	12,784	6,606
大崎広小路	971	517	454	1,012	517	495
戸越銀座	3,153	2,100	1,053	3,257	2,100	1,157
荏原中延	3,093	1,963	1,130	3,137	1,963	1,174
旗の台	3,290	1,983	1,307	3,118	1,983	1,135
京浜急行	14,948	8,859	6,089	15,067	8,859	6,208
北品川	983	616	367	988	616	372
新馬場	2,535	1,653	882	2,546	1,653	893
青物横丁	4,188	3,037	1,151	4,215	3,037	1,178
鮫州	1,919	920	999	1,942	920	1,022
立会川	4,015	1,888	2,127	4,052	1,888	2,164
大森海岸	1,308	745	563	1,324	745	579
田園都市線	39,694	27,035	12,659	40,503	27,735	13,468
大井町	22,882	16,004	6,878	23,388	16,004	7,384
下神明	2,287	1,496	791	2,395	1,496	899
戸越公園	4,151	2,659	1,492	4,333	2,659	1,674
中延	4,098	2,774	1,324	4,019	2,774	1,245
荏原町	3,500	2,246	1,254	3,484	2,246	1,238
旗の台	2,776	1,856	920	2,884	1,856	1,028
東京モノレール	664	184	480	805	184	621
大井競馬場前	664	184	480	805	184	621
都営1号線	19,955	9,541	6,613	19,389	13,341	6,047
中延	6,409	4,498	1,910	6,047	4,498	1,549
戸越	3,513	2,419	1,094	3,332	2,419	913
五反田	10,033	6,424	3,609	10,009	6,424	3,585

注) 北馬場・南馬場は昭和51年10月15日より新馬場に変更。

88 国鉄，私鉄，都営地下鉄各駅の一日平均乗降車人員

(単位 人)

駅名	昭和47年度		48		49		50		51	
	乗車人員	降車人員	乗車人員	降車人員	乗車人員	降車人員	乗車人員	降車人員	乗車人員	降車人員
総数	782,345	...	785,259	...	782,348	...	741,497	...	728,071	...
国鉄	333,984	...	335,767	...	343,199	...	334,103	...	341,824	...
目黒線	104,263	...	105,666	...	108,380	...	106,274	...	107,876	...
五反田	110,696	...	111,164	...	112,315	...	110,264	...	112,297	...
大崎	27,567	...	27,184	...	26,740	...	25,894	...	26,986	...
大井町	91,458	...	91,753	...	95,764	...	91,671	...	94,665	...
私鉄	397,927	399,419	399,621	401,223	387,544	399,270	354,576	362,755	386,247	352,854
目蒲線	120,846	120,614	121,554	121,483	119,455	119,652	116,424	119,235	113,231	116,112
日黒線	62,671	63,055	63,458	63,611	62,658	62,888	61,388	63,843	60,118	62,486
不動前	13,853	11,512	13,603	11,633	13,531	11,660	13,181	13,047	12,643	12,624
武蔵小山	26,882	28,948	26,786	29,214	26,022	28,455	25,028	25,677	24,209	24,920
西小山	17,940	17,099	17,707	17,025	17,244	16,649	16,827	16,668	16,261	16,082
池上線	102,365	101,682	103,515	102,608	102,972	102,068	81,737	84,816	78,821	82,181
五反田	51,863	51,767	52,570	52,203	52,307	52,142	51,398	54,525	49,956	53,269
大崎広小路	2,923	3,375	2,956	3,378	2,899	3,299	2,859	2,918	2,668	2,780
戸越銀座	9,488	9,622	9,660	9,792	9,545	9,595	9,302	9,484	8,662	8,948
荏原中延	9,603	9,855	9,589	9,890	9,416	9,679	9,000	9,030	8,497	8,618
旗の台	28,488	27,063	28,740	27,345	28,805	27,353	9,178	8,859	9,038	8,566
京浜急行	43,845	43,951	43,084	43,240	42,739	43,235	43,043	43,590	82,939	41,469
北品川	2,858	2,874	2,630	2,649	2,652	2,690	2,776	2,813	5,448	2,724
新馬場	7,398	8,411	7,945	7,994	7,528	7,616	7,136	7,201	14,076	7,038
青物横丁	11,148	11,181	11,268	11,290	11,356	11,447	11,749	11,854	23,252	11,626
鮫洲	5,458	5,425	5,425	5,375	5,359	5,397	5,495	5,552	10,648	5,324
立会川	12,068	12,123	11,816	11,929	11,973	12,170	11,898	12,093	22,248	11,124
大森海岸	3,932	3,937	4,000	4,003	3,871	3,915	3,989	4,077	7,264	3,633
田園都市線	129,104	130,945	129,767	131,714	120,526	132,156	111,555	112,939	109,049	111,272
大井町	60,063	58,247	60,836	58,762	61,767	59,559	62,879	64,231	62,863	64,253
下神明	7,934	8,137	7,608	7,932	7,200	7,652	6,987	7,042	6,283	6,580
戸越公園	13,532	14,614	13,145	14,332	12,539	13,778	12,243	12,450	11,404	11,904
中延	10,279	10,668	10,671	11,077	11,071	11,468	11,546	11,198	11,258	11,041
荏原町	10,775	11,945	10,699	11,904	11,042	11,658	10,186	10,043	9,615	9,571
旗の台	26,521	27,334	26,808	27,707	26,907	28,041	7,714	7,975	7,626	7,923
東京モノレール	1,767	2,227	1,701	2,178	1,852	2,159	1,817	2,175	2,207	1,820
大井競馬場前	1,767	2,227	1,701	2,178	1,852	2,159	1,817	2,175	2,207	1,820
都営1号線	50,434	49,643	49,871	49,674	51,605	51,107	52,818	52,696	56,459	45,249
中延	15,255	14,675	15,381	15,225	15,956	15,411	16,764	16,362	18,120	17,303
戸越	9,272	9,077	9,211	9,107	9,268	8,995	9,295	9,077	9,951	9,570
五反田	25,907	25,891	25,279	25,342	26,381	26,701	26,759	27,257	28,388	18,376

注) 北馬場・南馬場は、昭和51年10月15日より新馬場に変更。

89 地域別電話加入数(23区)

(昭和52年3月31日)

地 域	加 入 数	地 域	加 入 数	地 域	加 入 数
総 数	3,530,187	江 東	124,808	豊 島	123,719
千 代 田 中 央 港	210,010	品 川	136,522	北 川	131,007
	191,934	目 黒	103,047	荒 板	69,034
	206,024	大 世 田	234,928	練 馬	159,469
新 文 台 墨	197,269	谷 野	260,795	足 立	176,054
	87,974	中 杉	144,063	葛 飾	184,271
	110,331		123,851	江 戸 川	131,925
	90,374		185,644		147,134

90 町丁別電話施設状況

(昭和52年3月31日)

町 丁	電 話 設 施 数	町 丁	電 話 設 施 数	町 丁	電 話 設 施 数	町 丁	電 話 設 施 数
総 数	134,374	東五反田4丁目	672	大 井4丁目	1,606	旗の台4丁目	947
品川地区	21,501	5	1,871	5	1,266	5	1,467
北品川1丁目	1,573	西五反田1丁目	1,539	6	916	6	1,192
2	1,387	2	1,631	7	1,140	中 延1丁目	773
3	1,057	3	1,341	西大井1丁目	788	2	1,031
4	320	4	1,543	2	1,153	3	633
5	970	5	1,460	3	666	4	1,230
6	341	6	931	4	1,062	5	1,157
東品川1丁目	1,558	7	3,208	5	1,403	6	915
2	646	8	915	6	1,044	西中延1丁目	915
3	1,482	大 崎1丁目	779	荏 原 地 区	51,316	2	1,040
4	433	2	1,221	小山台1丁目	1,565	3	738
5	155	3	1,046	2	685	東中延1丁目	691
東品川5地先堀立地	96	4	1,058	小 山1丁目	520	2	696
南品川1丁目	652	5	486	2	1,131	戸 越1丁目	1,499
2	889	大 井 地 区	31,106	3	1,271	2	833
3	672	東大井1丁目	1,250	4	1,096	3	826
4	1,382	2	1,282	5	1,071	4	777
5	1,816	3	1,486	6	1,454	5	1,160
6	1,138	4	619	7	339	6	1,312
西品川1丁目	1,537	5	1,505	荏 原1丁目	1,044	豊 町1丁目	859
2	1,266	6	663	2	765	2	1,090
3	1,154	南大井1丁目	729	3	687	3	528
広 町1丁目	150	2	341	4	1,178	4	1,042
2	827	3	1,475	5	989	5	721
大 崎 地 区	30,451	4	979	6	1,121	6	1,314
上大崎1丁目	1,269	5	1,419	7	811	二 葉1丁目	1,511
2	2,229	6	2,761	平 塚1丁目	1,164	2	908
3	1,927	勝 島1丁目	730	2	1,297	3	1,007
4	1,123	2	196	3	764	4	1,176
東五反田1丁目	1,847	大 井1丁目	2,071	旗の台1丁目	583		
2	1,468	2	1,229	2	997		
3	887	3	1,327	3	796		