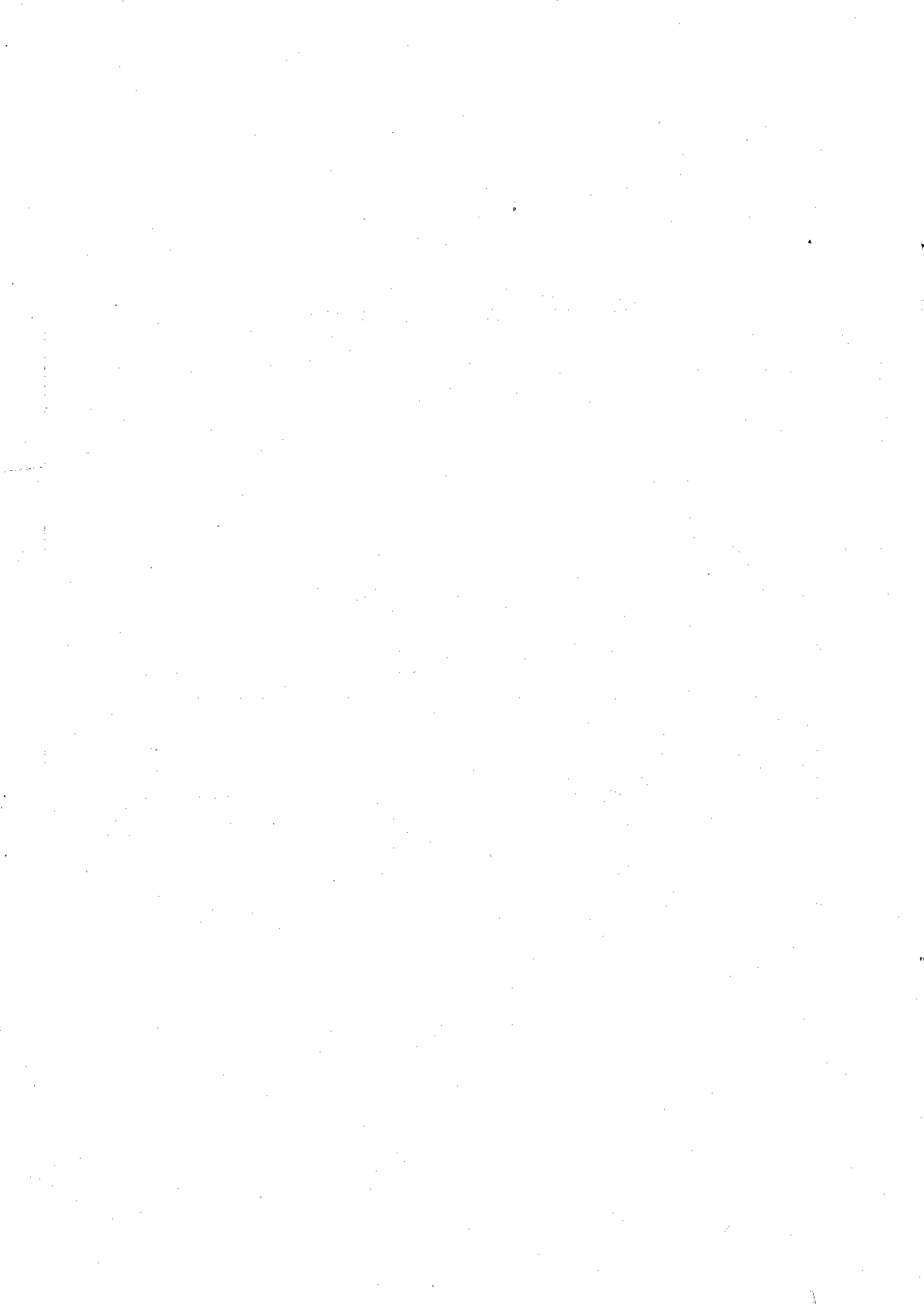


10. 労働・賃金

— 目 次 —

134	常用労働者新規求人，求職者数および就職者数（昭48年～昭52年）	189
135	日雇労働者事業別就労状況（昭48年～昭52年）	189
136	産業別一般求人充足状況（昭52年）	190
137	規模別一般求人充足状況（昭52年）	190
138	一般失業保険支給状況（昭48年～昭52年）	191
139	職業訓練生応募，入所，修了，および就職状況（昭51年度）	191
140	名目賃金指数（東京都）（昭46年～昭51年）	192
141	都民個人所得および国民個人所得（昭47年～昭51年）	192
142	事業別労働災害発生状況（昭49年度～昭51年度）	193
143	申告処理状況の推移（全業種）（昭47年～昭51年）	194
144	労働基準法適用事業所（昭50年4月1日）	194
145	賃金不払事件処理状況の推移（全業種）（昭47年度～昭51年度）	195
146	規模別社内預金管理実施事業所数の推移（全業種）（昭47年度～昭51年度）	195
147	労働者災害補償・保険給付支払状況	196



134 常用労働者新規求人, 求職者数および就職者数

(単位 人)

年および月次	新規求人数			新規求職者数			就職者数		
	総数	男	女	総数	男	女	総数	男	女
昭和48年	52,757	32,897	19,860	16,868	9,429	7,439	6,955	3,544	3,411
49	34,853	22,487	12,366	18,082	10,397	7,685	6,502	3,145	3,357
50	22,328	13,365	8,963	19,962	12,327	7,635	5,959	3,200	2,759
51	25,077	15,886	9,191	18,265	11,017	7,248	5,365	3,182	2,183
52	21,092	14,311	6,781	18,874	11,154	7,720	5,000	2,987	2,013
1月	2,331	1,358	973	1,629	963	666	349	211	138
2	1,744	1,127	617	1,579	929	650	414	246	168
3	1,918	1,297	621	1,877	1,127	750	564	318	246
4	1,852	1,284	568	1,927	1,112	815	495	281	214
5	1,431	938	493	1,709	917	792	457	255	202
6	1,369	931	438	1,446	893	553	380	243	137
7	1,706	1,146	560	1,490	894	596	377	226	151
8	1,900	1,323	577	1,676	995	681	381	231	150
9	2,664	1,990	674	1,723	1,015	708	458	267	191
10	1,689	1,205	484	1,540	891	649	467	283	184
11	1,561	1,146	415	1,339	824	515	357	237	120
12	927	566	361	939	594	345	301	189	112

- 注) 1. 本表の数字には昭和52年学卒, パートタイム扱数は除く。
 2. 五反田職業安定所管内(品川, 目黒)合計数である。

135 日雇労働者事業別就労状況

(単位 人)

年および月次	就 労 延 数									あふれ数 (出頭延数 紹介数)
	総数	民間事業	官 公 事 業						その他の 官公事業	
			総数	公共事業	失業者 就労事業	特別失業 対策事業	臨時就労 対策事業	地方失業 応急事業		
昭和48年	87,557	24,978	62,579	720	61,582	—	—	277	—	3,183
49	81,837	23,408	58,429	479	57,881	—	—	69	—	3,802
50	68,456	15,815	52,641	2,220	50,421	—	—	—	—	7,170
51	65,196	18,421	46,775	2,058	44,717	—	—	—	—	7,110
52	62,664	18,245	44,419	1,655	42,764	—	—	—	—	6,872
1月	4,567	1,165	3,402	90	3,312	—	—	—	—	554
2	4,742	1,253	3,489	156	3,333	—	—	—	—	555
3	5,453	1,650	3,803	152	3,651	—	—	—	—	578
4	5,220	1,494	3,726	145	3,581	—	—	—	—	540
5	5,598	1,561	4,037	108	3,929	—	—	—	—	672
6	5,880	1,601	4,279	64	4,215	—	—	—	—	588
7	5,141	1,573	3,568	87	3,481	—	—	—	—	580
8	4,882	1,230	3,652	133	3,519	—	—	—	—	653
9	5,428	1,580	3,848	152	3,696	—	—	—	—	593
10	5,486	1,868	3,618	224	3,394	—	—	—	—	512
11	5,172	1,537	3,635	215	3,420	—	—	—	—	521
12	5,095	1,733	3,362	129	3,233	—	—	—	—	526

- 注) 1. あふれ数とは, 出頭あふれ数に非番あふれ数をプラスして計上したものである。
 2. 五反田職業安定所管内(品川, 目黒)合計数である。

136 産業別一般求人充足状況

(単位 人)

(昭和 52 年)

産 業 分 類	新 規 求 人 数		充 足 数					
	総 数	うち他県求職者を対象とした求人数	総 数	うち他県求職者による充足数				
総 数	21,092	4,127	5,802	1,117				
A 農 業	}	}	}	}				
B 林 業, 狩 猟 業					10	1	4	—
C 漁 業, 水 産 養 殖 業								
D 鉱 産 業	1	—	—	—				
E 建 設 業	2,776	1,436	831	505				
F 製 造 業	9,554	1,823	2,927	535				
食 料 品	374	146	74	13				
織 維	218	14	63	4				
木 材, 家 具	42	16	11	4				
パ ル プ, 出 版	639	28	170	14				
化 学	240	34	85	3				
窯 業, 土 石	36	2	14	—				
鉄 鋼	11	1	7	—				
非 鉄 金 属	133	9	80	6				
金 属 製 品	1,305	209	348	39				
機 械	5,768	1,152	1,891	435				
その他の製造業	788	212	184	17				
G 卸 売 業, 小 売 業	4,802	493	1,118	58				
H・I 金 融, 保 険, 不 動 産 業	376	14	108	3				
J 運 輸, 通 信 業	1,063	169	156	—				
K 電 気, ガ ス, 水 道 業	4	—	2	—				
L サ ー ビ ス 業	2,504	191	656	16				
M 公 務	2	—	—	—				

- 注) 1. 常用と臨時を含む。
 2. 昭和52年学卒を除く。
 3. 五反田職業安定所管内(品川, 目黒)合計数である。

137 規模別一般求人充足状況

(単位 人)

(昭和 52 年)

規 模	新 規 求 人 数		充 足 数	
	総 数	うち他県求職者を対象とした求人数	総 数	うち他県求職者による充足数
総 数	21,092	4,127	5,802	1,117
29 人 以 下	9,421	734	2,530	110
30 ~ 99	5,781	1,243	1,563	258
100 ~ 499	4,082	994	1,135	313
500 ~ 999	479	102	74	4
1,000 人 以 上	1,379	1,054	500	432

- 注) 1. 常用と臨時を含む。
 2. 昭和52年学卒を除く。
 3. 五反田職業安定所管内(品川, 目黒)合計数である。

138 一般失業保険支給状況

年次	受給者実人員			失業保険支給状況		
	総数	男	女	総数	男	女
昭和48年	18,760	11,867	6,893	664,557,477	463,336,170	201,221,307
49	20,705	13,341	7,364	962,344,701	686,354,370	275,990,331
50	36,800	22,561	13,739	2,366,047,000	1,633,972,000	732,075,000
51	36,262	22,136	14,126	2,730,108,000	1,832,684,000	897,424,000
52	37,643	21,178	16,465	3,157,195,000	2,000,686,000	1,156,509,000

注) 五反田職業安定所管内(品川, 目黒)合計数である。

139 職業訓練生応募, 入所, 修了および就職状況

(単位 人)

(昭和51年度)

区分	定員			応募者			入校者			修了者			就職者		
	総数	昼	夜	総数	昼	夜	総数	昼	夜	総数	昼	夜	総数	昼	夜
総数	1,320	840	480	1,792	1,139	653	1,060	667	393	823	538	285	491	342	149
金型	—	—	—	—	—	—	—	—	—	—	—	—	—	—	—
溶接	120	90	30	102	62	40	81	50	31	57	36	21	45	24	21
塗装	60	30	30	63	44	19	40	25	15	26	14	12	24	14	10
電気工事	60	30	30	104	34	70	44	20	24	29	17	12	24	12	12
電気機器	60	30	30	68	32	36	45	19	26	28	16	12	15	15	—
電子工学	60	30	30	90	37	53	53	22	31	33	13	20	9	9	—
テレビ技術	60	30	30	64	17	47	40	11	29	28	9	19	4	4	—
建築製図	60	30	30	84	38	46	51	23	28	42	20	22	39	17	22
機械製図	60	30	30	48	22	26	27	14	13	22	10	12	7	7	—
建築設計	30	30	—	77	77	—	27	27	—	25	25	—	7	7	—
木工技術	30	30	—	47	47	—	29	29	—	24	24	—	18	18	—
自動車整備技術	120	60	60	264	153	111	111	59	52	90	47	43	61	43	18
配管	90	60	30	112	74	38	78	48	30	58	40	18	46	28	18
冷凍空調	60	30	30	61	21	40	47	19	28	34	16	18	29	12	17
室内施工監理	60	30	30	50	22	28	33	14	19	22	11	11	21	10	11
タイル施工	60	60	—	58	58	—	44	44	—	32	32	—	23	23	—
写真	—	—	—	—	—	—	—	—	—	—	—	—	—	—	—
トレース	90	60	30	160	109	51	90	61	29	84	56	28	52	32	20
経営実務	60	—	60	48	—	48	38	—	38	37	—	37	—	—	—
経理事務	120	120	—	229	229	—	128	128	—	106	106	—	51	51	—
一般事務	60	60	—	63	63	—	54	54	—	46	46	—	16	16	—

140 名目賃金指数 (東京都)

(昭和50年平均=100)

年および月次	総数	鉱業	建設業	製造業	卸売業 小売業	金融業 保険業	不動産業	運輸 通信業	電気・ガス 水道業
昭和46年	49.1	50.5	54.1	49.4	49.6	47.0	54.5	45.8	52.3
47	57.5	54.6	63.1	57.0	59.1	55.3	65.1	54.0	59.7
48	69.5	66.6	71.9	70.8	71.1	65.9	71.2	67.7	68.2
49	87.5	84.4	86.4	88.9	90.9	83.7	86.2	84.6	80.8
50	100.0	100.0	100.0	100.0	100.0	100.0	100.0	100.0	100.0
51	111.4	105.2	110.0	112.6	110.7	109.8	108.3	110.4	108.9
1月	83.0	71.9	93.0	80.7	88.8	71.3	81.8	81.8	73.7
2	77.0	73.5	82.2	78.3	76.1	70.8	76.0	76.8	73.5
3	83.5	75.6	87.1	79.4	78.7	95.7	86.3	86.6	92.8
4	80.9	73.4	85.9	80.1	80.1	76.1	78.7	84.0	74.8
5	81.5	73.1	84.1	83.1	83.2	73.5	81.1	79.2	87.3
6	154.6	158.1	145.9	144.9	143.6	193.5	157.0	154.3	222.4
7	160.9	140.3	155.4	183.9	166.3	138.2	129.3	137.2	82.4
8	88.0	86.3	93.1	90.2	85.7	79.2	91.8	89.7	79.8
9	83.7	76.9	86.1	84.7	84.8	78.2	81.9	82.0	85.0
10	85.3	76.0	88.3	85.5	87.5	75.7	83.3	84.7	109.7
11	93.2	78.3	90.2	92.5	93.6	83.6	97.4	102.9	83.1
12	265.1	278.5	241.1	268.2	259.6	281.8	254.6	266.2	241.8

141 都民所得および国民所得

年次	都民所得		国民所得	
	総額	1人当り所得	総額	1人当り所得
昭和47年	131,112	1,131,251	760,143	708,151
48	170,286	1,463,190	919,862	843,809
49	188,674	1,618,547	1,137,757	1,029,915
50	205,308	1,758,677	1,283,846	1,148,034
51	231,478	1,981,154	1,440,795	1,275,029

注) 昭和50年国勢調査(全数集計結果)の入手により、改訂した数値である。

142 事業別労働災害発生状況

業 種	昭和 49 年 度			昭和 50 年 度			昭和 51 年 度		
	総 数	死 亡	休 業	総 数	死 亡	休 業	総 数	死 亡	休 業
総 数	1,374	5	1,369	1,441	13	1,428	1,241	11	1,230
製 造 業	564	1	563	514	1	513	431	2	429
食 料 品 製 造 業	18	1	17	31	—	31	22	—	22
木 材、木 製 品 製 造 業	22	—	22	13	—	13	14	—	14
印 刷 又 は 製 本 業	20	—	20	17	—	17	20	—	20
化 学 工 業	31	—	31	21	—	21	21	—	21
金 属 製 品 製 造 業	114	—	114	121	—	121	112	—	112
機 械 器 具 製 造 業	147	—	147	118	—	118	115	—	115
電 気 機 械 器 具 製 造 業	71	—	71	61	—	61	52	2	50
輸 送 用 機 械 器 具 製 造 業	24	—	24	18	—	18	11	—	11
計 量 器 光 学 機 械、時 計 等 製 造 業	13	—	13	22	—	22	16	—	16
そ の 他 の 製 造 業	104	—	104	92	1	91	48	—	48
建 設 事 業	423	2	421	522	7	515	436	3	433
舗 装 工 事 業	15	—	15	24	—	24	22	—	22
鉄 骨 造 り 等 家 屋 建 設 事 業	107	—	107	121	2	119	89	—	89
木 造 等 家 屋 建 設 事 業	109	1	108	138	2	136	118	—	118
建 築 物 設 備 事 業	19	—	19	52	—	52	48	—	48
そ の 他 の 建 築 事 業	37	1	36	36	—	36	25	—	25
電 気 工 事 業	8	—	8	19	—	19	14	—	14
機 械 装 置 の 組 立 又 は す え つ け	6	—	6	14	1	13	16	2	14
河 川 土 木 工 事 業	10	—	10	15	—	15	15	—	15
そ の 他 の 建 設 事 業	112	—	112	103	2	101	89	1	88
運 輸 業	153	1	152	152	—	152	114	3	111
交 通 運 輸 事 業	32	—	32	22	—	22	17	—	17
貨 物 取 扱 事 業	106	1	105	116	—	116	86	2	84
港 湾 貨 物 取 扱 事 業	15	—	15	14	—	14	11	1	10
そ の 他 の 事 業	234	1	233	253	5	248	260	3	257
ビ ル メ ン テ ナ ン ス 業	16	—	16	13	—	13	9	—	9
畜 産 業	24	—	24	18	1	17	29	—	29
そ の 他 の 事 業	194	1	193	222	4	218	222	3	219

注) 1. 品川労働基準監督署管内(品川, 目黒)合計数である。

2. 昭和51年度のその他の事業の総数にガス業, 日本国有鉄道を含む。

143 申告処理状況の推移（全業種）

年次	被申告 事業所数	違反 事業所数	主要事項別被申告事業所数								
			労働基準法						最低 賃金法	労働安全衛生法	
			賃不 金払	解雇	労働時間等			その他		安全	衛生
					男	女	年少者				
昭和47年	156	134	111	37	5	5	2	19	—	4	
48	120	100	83	29	4	1	—	11	—	3	3
49	159	129	105	50	4	2	—	7	—	1	1
50	196	161	143	51	6	2	—	11	3	2	—
51	216	120	138	53	9	3	—	11	—	2	—

- 注) 1. 家内労働関係は除く。
 2. 主要事項別被申告事業所数は、1件で2項目にわたる違反がある場合があり、計は申告事業所数に合わない。
 3. 品川労働基準監督署管内（品川、目黒）合計数である。

144 労働基準法適用事業所

（昭和52年4月1日）

業種	総数	1～9人	10～29人	30～49人	50～99人	100～299人	300人以上
総数	28,547	20,954	5,356	1,098	723	323	93
食料品製造業	284	179	60	13	18	11	3
繊維工業	54	37	8	1	7	1	—
衣服その他の繊維製品製造業	246	165	59	13	8	—	1
木材・木製品製造業	133	100	27	3	3	—	—
家具・装備品製造業	155	106	40	8	1	—	—
パルプ・紙・紙加工品製造業	128	85	29	7	7	—	—
印刷・製本業	602	391	163	23	16	4	5
化学工業	139	70	34	11	11	9	4
窯業・土石製品製造業	65	47	11	3	2	2	—
鉄鋼業	43	31	8	2	2	—	—
非鉄金属製造業	102	64	30	4	4	—	—
金属製品製造業	1,665	1,096	448	73	37	10	1
一般機械器具製造業	1,523	986	395	72	41	23	6
電気機械器具製造業	1,979	1,229	463	99	104	67	17
輸送用機械器具製造業	193	129	38	9	11	3	3
電気・ガス・水道業	28	5	9	6	4	2	2
建設業	2,100	1,187	618	166	104	21	4
運輸通信業	344	82	132	49	39	37	5
貨物取扱業	157	77	46	17	15	2	—
非工業的業種	16,863	13,716	2,306	441	244	116	40
その他の製造業	1,744	1,172	432	78	45	15	2

注) 品川労働基準監督署管内（品川、目黒）合計数である。

145 賃金不払事件処理状況の推移（全業種）

項 目	不 払 の 状 況 (A)	解 決 の 状 況 (B)	解 決 不 能 (C)	今 期 未 差 引 未 解 決 (A-B-C)	
件 数	昭和47年度	103	76	25	2
	48	67	46	12	9
	49	106	70	15	21
	50	89	54	33	2
	51	106	54	17	35
対 象 労 働 者 数 (人)	昭和47年度	164	112	50	2
	48	118	69	47	2
	49	382	108	107	167
	50	453	211	93	149
	51	475	97	233	145
金 額 (千円)	昭和47年度	11,648	9,154	2,373	121
	48	18,747	11,310	6,116	1,321
	49	31,436	11,795	5,810	13,831
	50	104,325	15,192	15,948	73,185
	51	134,718	12,356	95,586	26,776

注) 品川労働基準監督署管内（品川，目黒）合計数である。

146 規模別社内預金管理実施事業所数の推移（全業種）

年 度	総 数	300 人 以 上	30 ～ 299 人	30 人 未 満
昭 和 47 年 度	310	37	203	70
48	304	32	195	77
49	329	36	211	82
50	320	33	202	85
51	371	53	220	98

注) 品川労働基準監督署管内（品川，目黒）合計数である。

147 労働者災害補償・保険給付支払状況

区 分	昭 和 49 年 度		昭 和 50 年 度		昭 和 51 年 度	
	件 数	金 額	件 数	金 額	件 数	金 額
総 数	(293) 22,501	(22,030,626) 1,158,350,437	(710) 20,898	(38,694,869) 1,280,181,603	(792) 22,711	(56,100,731) 1,501,284,472
療養補償給付	(132) 2,092	(4,834,573) 64,571,360	(123) 1,963	(3,438,525) 69,174,911	(139) 2,120	(6,054,608) 76,305,036
休業補償給付	(156) 4,158	(12,074,522) 315,744,597	(183) 4,183	(15,320,521) 348,670,373	(165) 4,319	(13,962,451) 410,099,487
障害補償一時金	(3) 376	(1,423,441) 223,248,907	(4) 294	(1,257,752) 222,565,078	(4) 283	(2,749,108) 236,569,448
遺族補償一時金	(1) 9	(3,503,000) 28,914,000	4	17,229,000	8	24,461,337
葬 祭 料	(1) 22	(195,090) 4,422,250	(2) 24	(455,790) 6,549,114	(2) 17	(591,070) 4,755,931
年 金 等	240	37,872,498	295	86,648,738	(1) 353	(7,215,000) 70,618,096
局払い短期診療費	15,604	483,576,825	(398) 14,135	(18,222,281) 529,344,889	(481) 15,611	(25,528,494) 678,475,137
新規受給者数	(257) 7,692		(249) 7,074		(268) 7,534	

- 注) 1. () は通勤災害分で内数である。
 2. 療養補償給付では東京労働基準局においての支払分を計上していない。
 3. 品川労働基準監督署管内(品川, 目黒) 合計数である。