

### 3. 財 政・税 務



## 26 予 算 額 (当初)

(単位 千円)

(昭和54年度)

区 分	予 算 額	前年度予算額	対前年度比較	
			増 加 額	増 加 率
総 額	49,633,868	43,107,899	6,525,969	15.1%
一 般 会 計	40,271,462	35,461,941	4,809,521	13.6%
特 別 会 計	9,362,406	7,645,958	1,716,448	22.4%
国民健康保険事業	9,362,406	7,645,958	1,716,448	22.4%

資料：企画調整部予算課

昭和54年度の「一般会計歳入歳出予算額(当初)」の総額は、402億7,146万2千円で前年度当初予算額354億6,194万1千円と比べ、48億952万1千円(伸び率13.56%)の増となっている。

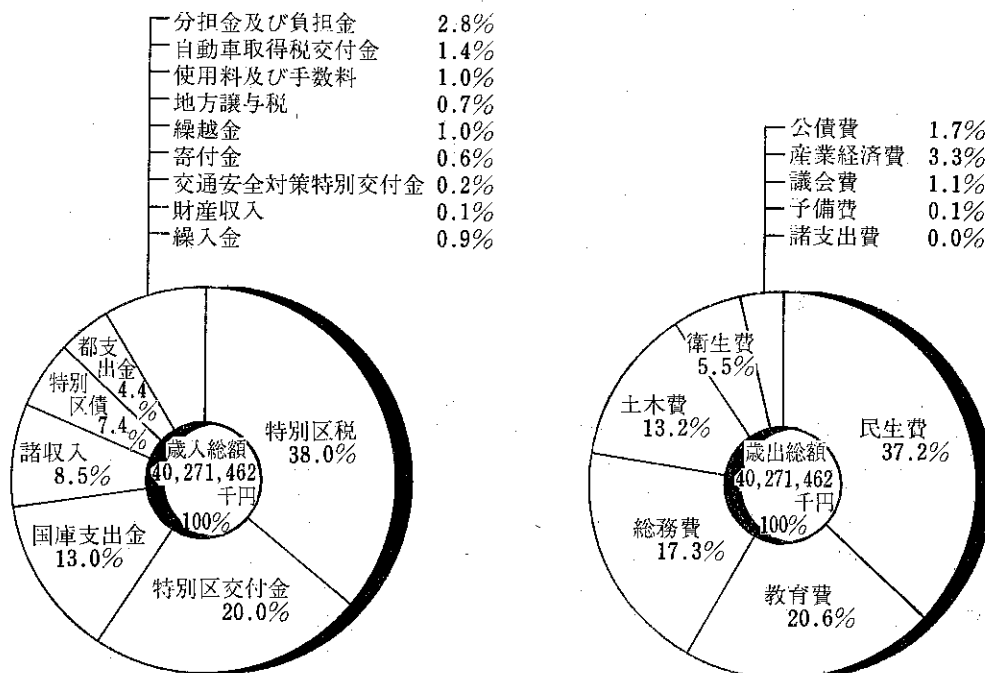
この予算編成にあたっては、区長の所信表明にある

- ① 都市基盤の整備
- ② 安全で快適な環境づくり
- ③ 健康で明るいくらしの確保
- ④ 心の豊さをはぐくむ教育・文化の充実
- ⑤ 産業の振興

等の対策を中心に編成されている。

一般会計歳入予算額の主なものは、特別区税152億8,459万円(37.95%)、特別区交付金80億3,228万9千円(19.95%)、国庫支出金52億5,203万9千円(13.04%)、都支出金その他82億9,747万2千円(20.61%)、諸収入34億507万2千円(8.45%)となっている。

### 一 般 会 計 歳 入 歳 出 予 算 額



27 一般会計歳入歳出予算額(当初)

歳 入		(昭和54年度)				(単位 千円)
科 目	予 算 現 額	千 分 比	前年度当初予算額	千 分 比	対前年度増・減 (△)	
総 額	40,271,462	1,000.0	35,461,941	1,000.0	4,809,521	
特 別 区 税	15,284,590	379.5	12,476,739	351.8	2,807,851	
特別区民税	12,659,100	314.4	9,946,009	280.5	2,713,091	
軽自動車税	41,717	1.0	34,186	1.0	7,531	
特別区たばこ消費税	1,576,317	39.1	1,599,696	45.0	△ 23,379	
電気税	939,837	23.3	803,918	22.7	135,919	
ガス税	67,619	1.7	92,930	2.6	△ 25,311	
地 方 譲 与 税	288,743	7.2	274,583	7.8	14,160	
自動車重量譲与税	198,850	5.0	193,785	5.5	5,065	
地方道路譲与税	89,893	2.2	80,798	2.3	9,095	
自動車取得税交付金	558,638	13.9	503,746	14.2	54,892	
自動車取得税交付金	558,638	13.9	503,746	14.2	54,892	
特別区交付金	8,032,289	199.5	8,700,000	245.3	△ 667,711	
特別区財政調整交付金	8,032,289	199.5	8,700,000	245.3	△ 667,711	
特別区財政交付金	—	—	—	—	—	
交通安全対策特別交付金	87,877	2.2	85,222	2.4	2,655	
交通安全対策特別交付金	87,877	2.2	85,222	2.4	2,655	
分担金及び負担金	1,142,243	28.4	1,003,758	28.3	138,485	
負担金	1,142,243	28.4	1,003,758	28.3	138,485	
使用料及び手数料	411,459	10.2	362,784	10.2	48,675	
使用料	283,050	7.0	245,566	6.9	37,484	
手数料	128,409	3.2	117,218	3.3	11,191	
国庫支出金	5,252,039	130.4	4,782,890	134.9	469,149	
国庫負担金	4,859,680	120.7	4,266,367	120.3	593,313	
国庫補助金	392,359	9.7	516,523	14.6	△ 124,164	
都 支 出 金	1,762,334	43.8	1,730,152	48.8	32,182	
都負担金	398,459	9.9	359,575	10.2	38,884	
都補助金	856,209	21.3	947,234	26.7	△ 91,025	
都委託金	507,666	12.6	423,343	11.9	84,323	
財 産 収 入	58,027	1.4	60,349	1.7	△ 2,322	
財産運用収入	40,844	1.0	40,549	1.1	295	
財産売払収入	17,183	0.4	19,800	0.6	△ 2,617	
寄 附 金	250,000	6.2	99,000	2.8	151,000	
寄附金	250,000	6.2	99,000	2.8	151,000	
繰 入 金	380,000	9.4	9,555	0.3	370,445	
基金繰入金	380,000	9.4	9,555	0.3	370,445	
繰 越 金	394,051	9.8	187,938	5.3	206,113	
繰越金	394,051	9.8	187,938	5.3	206,113	
諸 収 入	3,405,072	84.5	3,298,625	93.0	106,447	
延滞金、加算金及び過料	36,936	0.9	35,264	1.0	1,672	
特別区預金利子	12,600	0.3	17,007	0.5	△ 4,407	
貸付金元利収入	122,539	3.0	102,167	2.8	20,372	
受託事業収入	206,524	5.1	201,632	5.7	4,892	
収益事業収入	430,000	10.7	500,000	14.1	△ 70,000	
雑 入	2,596,473	64.5	2,442,555	68.9	153,918	
特 別 区 債 償	2,964,100	73.6	1,886,600	53.2	1,077,500	
特別区債償	2,964,100	73.6	1,886,600	53.2	1,077,500	

歳 出

(単位 千円)

科 目	予算現額	千分比	前年度 当初予算額	千分比	対前年度 増減 (△)	本年度の財源	
						特定財源	一般財源
総 額	40,271,462	1,000.0	35,461,941	1,000.0	4,809,521	14,873,737	25,397,725
議 会 費	425,247	10.6	415,186	11.7	10,061	—	425,247
議 会 費	425,247	10.6	415,186	11.7	10,061	—	425,247
総 務 費	6,955,365	172.7	5,977,419	168.5	977,946	1,423,483	5,531,882
総務管理費	5,817,883	144.5	4,953,154	139.7	864,729	809,742	5,008,141
徴税及び住民基本台帳費	658,935	16.4	612,458	17.3	46,477	481,455	177,480
戸籍及び住民基本台帳費	249,652	6.2	248,035	7.0	1,617	86,206	163,446
選挙費	133,418	3.3	65,053	1.8	68,365	25,942	107,476
統計調査費	53,622	1.3	58,098	1.6	△ 4,476	20,138	33,484
監査委員費	41,855	1.0	40,621	1.1	1,234	—	41,855
民 生 費	15,028,168	372.2	13,161,877	371.2	1,867,291	9,106,034	5,923,134
社会福祉費	3,704,022	92.0	3,507,135	98.9	196,887	2,169,365	1,534,657
児童福祉費	5,535,239	137.5	4,845,473	136.6	689,766	1,943,326	3,591,913
生活保護費	3,106,714	77.1	2,590,232	73.1	516,482	2,425,804	680,910
国民年金費	2,683,193	66.6	2,219,037	62.6	464,156	2,567,539	115,654
衛生費	2,185,246	54.3	2,314,593	65.3	△ 129,347	1,155,837	1,029,409
保健衛生費	2,185,246	54.3	2,314,593	65.3	△ 129,347	1,155,837	1,029,409
産業経済費	1,318,160	32.7	523,741	14.8	794,419	613,922	704,238
商工費	1,318,160	32.7	523,741	14.8	794,419	613,922	704,238
土木費	5,330,931	132.4	4,818,996	135.9	511,935	1,770,189	3,560,742
土木管理費	1,104,221	27.4	888,314	25.0	215,907	635,589	468,632
道路橋梁費	1,903,756	47.3	2,023,320	57.1	△ 119,564	734,281	1,169,475
河川費	24,954	0.6	20,827	0.6	4,127	7,558	17,396
都市計画費	1,957,869	48.6	1,425,759	40.2	532,110	378,592	1,579,277
建築費	339,700	8.5	289,117	8.2	50,583	13,738	325,962
住宅費	431	0.0	171,659	4.8	△ 171,228	431	—
教 育 費	8,302,636	206.2	7,662,946	216.1	639,690	797,135	7,505,501
教育総務費	343,643	8.6	318,062	9.0	25,581	3,529	340,114
小学校費	4,108,431	102.0	3,862,739	108.9	245,692	431,945	3,676,486
中学校費	1,755,659	43.6	1,671,818	47.2	83,841	122,615	1,633,044
校外施設費	190,608	4.7	177,706	5.0	12,902	85,014	105,594
幼稚園費	310,574	7.7	128,590	3.6	181,984	101,239	209,335
社会教育費	1,278,902	31.8	1,195,577	33.7	83,325	30,802	1,248,100
社会体育費	314,819	7.8	308,454	8.7	6,365	21,991	292,828
公 債 費	670,120	16.6	532,594	15.0	137,526	7,137	662,983
公 債 費	670,120	16.6	532,594	15.0	137,526	7,137	662,983
諸 支 出 金	4,589	0.1	4,589	0.1	—	—	4,589
競馬組合分担金	4,589	0.1	4,589	0.1	—	—	4,589
予 備 費	50,000	1.2	50,000	1.4	—	—	50,000
予 備 費	50,000	1.2	50,000	1.4	—	—	50,000

資料：企画調整部予算課

28 特別会計歳入歳出予算額（当初）

（昭和54年度）

国民健康保険事業会計

歳 入

（単位 千円）

科 目	予 算 現 額	千 分 比	前年度当初予算額	千 分 比	対前年度増・減 （△）
総 額	9,362,406	1,000.0	7,645,958	1,000.0	1,716,448
国民健康保険料	2,325,696	248.4	1,571,577	205.5	754,119
国民健康保険料	2,396,625	248.4	1,571,577	205.5	754,119
一部負担金	1	—	1	—	—
一部負担金	1	—	1	—	—
使用料及び手数料	12	—	12	—	—
手数料	12	—	12	—	—
国庫支出金	5,143,346	549.4	4,315,715	564.5	827,631
国庫負担金	4,839,629	516.9	4,062,170	531.3	777,459
国庫補助金	303,717	32.5	253,545	33.2	50,172
都支 出 金	1,834,275	195.9	1,698,623	222.2	135,652
特別区国民健康保健交付金	1,834,275	195.9	1,698,623	222.2	135,652
繰 越 金	5,000	0.5	5,000	0.6	—
繰 越 金	5,000	0.5	5,000	0.6	—
諸 収 入	54,076	5.8	55,030	7.2	△ 954
預 金 利 子	22,376	2.4	22,080	2.9	296
貸付金元利収入	—	—	—	—	—
雑 収 入	31,700	3.4	32,950	4.3	△ 1,250

歳 出

（単位 千円）

科 目	予 算 現 額	千 分 比	前 年 度 当 初 予 算 額	千 分 比	対前年度 増・減 （△）	本 年 度 の 財 源	
						特 定 財 源	一 般 財 源
総 額	9,362,406	1,000.0	7,645,958	1,000.0	1,716,448	7,009,334	2,353,072
総 務 費	333,816	35.7	280,874	36.7	52,942	311,440	22,376
総 務 管 理 費	194,321	20.8	175,249	22.9	19,072	194,321	—
徴 収 費	139,495	14.9	105,625	13.8	33,870	117,119	22,376
保 険 給 付 費	8,996,575	960.9	7,340,290	960.1	1,656,285	6,670,879	2,325,696
療 養 諸 費	8,201,441	876.0	6,813,158	891.1	1,388,283	5,875,745	2,325,696
高 額 療 養 費	700,064	74.8	461,964	60.4	238,100	700,064	—
助 産 費	75,900	8.1	54,160	7.1	21,740	75,900	—
葬 祭 費	16,640	1.8	8,300	1.1	8,340	16,640	—
育 児 諸 費	2,530	0.2	2,708	0.4	△ 178	2,530	—
保 健 施 設 費	3,953	0.4	111	—	3,842	3,953	—
保 健 施 設 費	3,953	0.4	111	—	3,842	3,953	—
公 債 費	1	—	1	—	—	1	—
公 債 費	1	—	1	—	—	1	—
諸 文 出 金	8,061	0.9	4,682	0.6	3,379	3,061	5,000
償 還 金 及 び 還 付 金	8,061	0.9	4,682	0.6	3,379	3,061	5,000
予 備 費	20,000	2.1	20,000	2.6	—	20,000	—
予 備 費	20,000	2.1	20,000	2.6	—	20,000	—

資料：企画調整部予算課

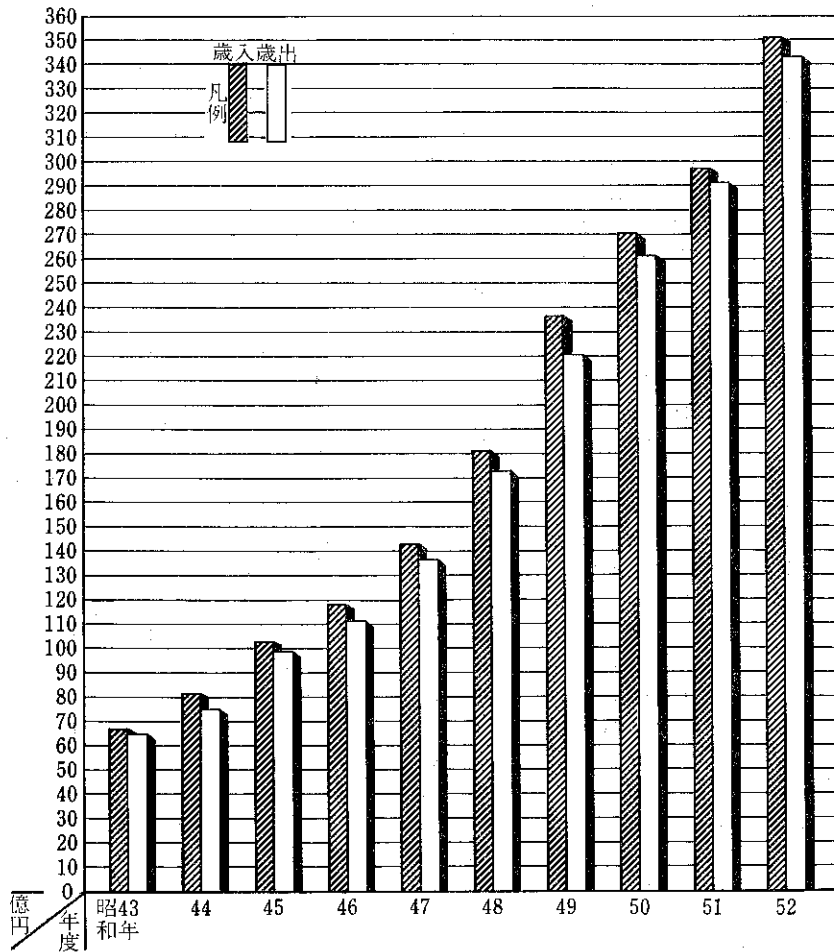
29 一般会計歳入歳出決算額の推移

(単位 千円)

年 度	歳 入	対前年度比較		歳 出	対前年度比較	
		増加額(減は△)	増加率 (減は△)		増加額(減は△)	増加率 (減は△)
昭和 43 年度	6,789,574	△ 113,018	△ 1.6	6,501,996	△ 123,503	△ 1.9
44	8,167,086	1,379,512	20.3	7,522,917	1,020,921	15.7
45	10,325,933	2,156,847	26.4	9,845,793	2,322,876	30.9
46	11,800,699	1,474,766	14.3	11,146,732	1,300,939	13.2
47	14,265,924	2,465,225	20.9	13,619,698	2,472,966	22.2
48	18,187,296	3,921,372	27.5	17,376,522	3,756,824	27.6
49	23,679,983	5,492,687	30.2	22,025,905	4,649,383	26.8
50	27,013,864	3,333,881	14.1	26,140,234	4,114,329	18.7
51	29,697,983	2,684,119	9.9	29,093,678	2,953,444	11.3
52	35,091,730	5,393,747	18.2	34,231,078	5,137,400	17.7

資料：収入役室

一般会計歳入歳出決算額の推移



### 30 一般会計歳入歳出決算額

(昭和52年度)

歳 入		(単位 円)				
科 目	予 算 現 額	調 定 額	収 入 済 額	不 納 欠 損 額	収 入 未 済 額	予 算 現 額 と 収 入 済 額 と の 比 較
総 額	34,885,113,000	36,197,869,502	35,091,730,467	79,041,519	1,027,412,844	206,617,467
特 別 区 税	12,639,118,000	13,775,866,772	12,737,067,520	77,777,258	961,336,622	97,949,520
特別区民税	9,979,224,000	11,122,632,166	10,091,491,639	76,739,928	954,433,687	112,267,639
軽自動車税	41,865,000	50,419,920	42,761,195	1,037,330	6,902,935	896,195
特別区たばこ消費税	1,658,738,000	1,660,543,920	1,660,543,920	—	—	1,805,920
電気税	850,951,000	836,452,260	836,452,260	—	—	△14,498,740
ガス税	108,340,000	105,818,506	105,818,506	—	—	△2,521,494
地方譲与税	255,053,000	263,788,000	263,788,000	—	—	8,735,000
自動車重量譲与税	185,053,000	190,673,000	190,673,000	—	—	5,620,000
地方道路譲与税	70,000,000	73,115,000	73,115,000	—	—	3,115,000
自動車取得税交付金	444,437,000	438,757,000	438,757,000	—	—	△5,680,000
自動車取得税交付金	444,437,000	438,757,000	438,757,000	—	—	△5,680,000
特別区交付金	8,489,389,000	8,478,299,000	8,478,299,000	—	—	△11,090,000
特別区財政調整交付金	8,489,389,000	8,478,299,000	8,478,299,000	—	—	△11,090,000
交通安全対策特別交付金	78,042,000	78,042,000	78,042,000	—	—	—
交通安全対策特別交付金	78,042,000	78,042,000	78,042,000	—	—	—
分担金及び負担金	890,119,000	874,169,650	869,292,800	436,350	4,440,500	△20,826,200
負担金	890,119,000	874,169,650	869,292,800	436,350	4,440,500	△20,826,200
使用料及び手数料	311,290,000	322,989,322	322,672,702	3,700	312,920	11,382,702
使用料	210,489,000	215,035,334	214,721,234	3,200	310,900	4,232,234
手数料	100,801,000	107,953,988	107,951,468	500	2,020	7,150,468
国庫支出金	4,612,319,000	4,593,438,505	4,593,438,505	—	—	△18,880,495
国庫負担金	3,992,721,000	4,004,359,514	4,004,359,514	—	—	11,638,514
国庫補助金	619,598,000	589,078,991	589,078,991	—	—	△30,519,009
都支出金	1,654,009,000	1,664,943,814	1,664,943,814	—	—	10,934,814
都負担金	317,545,000	322,666,390	322,666,390	—	—	5,121,390
都補助金	860,005,000	878,176,015	878,176,015	—	—	18,171,015
都委託金	476,459,000	464,101,409	464,101,409	—	—	△12,357,591
財産収入	39,272,000	56,680,378	56,580,378	—	100,000	17,308,378
財産運用収入	36,989,000	37,320,714	37,320,714	—	—	331,714
財産売却収入	2,283,000	19,359,664	19,259,664	—	100,000	16,976,664
寄附金	45,484,000	60,006,088	60,006,088	—	—	14,522,088
寄附金	45,484,000	60,006,088	60,006,088	—	—	14,522,088
繰越金	604,305,000	604,305,022	604,305,022	—	—	22
繰越金	604,305,000	604,305,022	604,305,022	—	—	22
諸収入	2,718,876,000	2,919,983,951	2,857,937,638	824,211	61,222,802	139,061,638
延滞金、加算金及び過料	32,907,000	42,979,115	42,979,815	—	—	10,072,815
特別区預金利子	17,000,000	21,017,398	21,017,398	—	—	4,017,398
貸付金元利収入	113,888,000	172,270,010	110,463,629	743,688	61,062,693	△3,424,371
受託事業収入	202,927,000	469,369,687	469,369,687	—	—	266,442,687
収益事業収入	600,000,000	537,032,000	537,032,000	—	—	△62,968,000
雑収入	1,752,154,000	1,677,315,741	1,677,075,109	80,523	160,109	△75,078,891
特別区債	2,103,400,000	2,066,600,000	2,066,600,000	—	—	△36,800,000
特別区債	2,103,400,000	2,066,600,000	2,066,600,000	—	—	△36,800,000



歳 出

(単位 円)

科 目	予 算 現 額	支 出 済 額	翌年度繰越額	不 用 額	予算現額と支出 済額との比較
総 額	34,885,113,000	34,231,077,507	19,700,000	634,335,493	654,035,493
議 会 費	400,456,000	397,442,360	—	3,013,640	3,013,640
議 会 費	400,456,000	397,442,360	—	3,013,640	3,013,640
総 務 費	6,045,867,200	5,925,916,880	—	119,950,320	119,950,320
総 務 管 理 費	4,904,856,200	4,820,393,305	—	84,462,895	84,462,895
徴 税 費	661,638,000	655,266,186	—	6,371,814	6,371,814
戸籍及び住民基本台帳費	254,290,000	251,127,686	—	3,162,314	3,162,314
選 挙 費	143,777,000	118,996,994	—	24,780,006	24,780,006
統 計 調 査 費	39,552,000	38,519,617	—	1,032,383	1,032,383
監 査 委 員 費	41,754,000	41,613,092	—	140,908	140,908
民 生 費	12,598,875,555	12,423,760,479	—	175,115,076	175,115,076
社 会 福 祉 費	3,444,578,555	3,377,065,359	—	67,513,196	67,513,196
児 童 福 祉 費	4,721,047,000	4,706,248,820	—	14,798,180	14,798,180
生 活 保 護 費	2,581,347,000	2,580,132,779	—	1,214,221	1,214,221
国 民 年 金 費	1,851,903,000	1,760,313,521	—	91,589,479	91,589,479
衛 生 費	1,910,207,000	1,858,039,334	—	52,167,666	52,167,666
保 健 衛 生 費	1,910,207,000	1,858,039,334	—	52,167,666	52,167,666
産 業 経 済 費	297,167,000	270,818,604	19,700,000	6,648,396	26,348,396
商 工 費	297,167,000	270,818,604	19,700,000	6,648,396	26,348,396
土 木 費	5,520,181,340	5,415,665,377	—	104,515,963	104,515,963
土 木 管 理 費	818,722,540	815,706,253	—	3,016,287	3,016,287
道 路 橋 梁 費	2,299,439,000	2,239,041,601	—	60,397,399	60,397,399
河 川 費	99,082,000	88,556,976	—	10,525,024	10,525,024
都 市 計 画 費	1,614,932,800	1,585,796,062	—	29,136,738	29,136,738
建 築 費	304,929,000	303,589,180	—	1,339,820	1,339,820
住 宅 費	383,076,000	382,975,305	—	100,695	100,695
教 育 費	7,557,649,000	7,450,927,741	—	106,721,259	106,721,259
教 育 総 務 費	313,852,000	311,255,299	—	2,596,701	2,596,701
小 学 校 費	3,491,592,000	3,449,863,154	—	41,728,846	41,728,846
中 学 校 費	1,712,939,000	1,683,898,375	—	29,040,625	29,040,625
校 外 施 設 費	169,740,000	152,539,009	—	17,200,991	17,200,991
幼 稚 園 費	311,330,000	309,383,685	—	1,946,315	1,946,315
社 会 教 育 費	1,256,278,000	1,246,594,733	—	9,683,267	9,683,267
社 会 体 育 費	301,918,000	297,393,486	—	4,524,514	4,524,514
公 債 費	509,378,000	483,917,732	—	25,460,268	25,460,268
公 債 費	509,378,000	483,917,732	—	25,460,268	25,460,268
諸 支 出 金	4,589,000	4,589,000	—	—	—
競 馬 組 合 分 担 金	4,589,000	4,589,000	—	—	—
予 備 費	40,742,905	—	—	40,742,905	40,742,905
予 備 費	40,742,905	—	—	40,742,905	40,742,905

資料：収入役室

### 31 特別会計歳入歳出決算額

(昭和52年度)

#### 国民健康保険事業会計

歳 入

(単位 円)

科 目	予算現額	調 定 額	収 入 済 額	不納欠損額	収入未済額	予算現額と 収入済額と の比較
総 額	7,027,932,000	7,340,597,468	6,979,864,950	35,908,238	328,054,001 △	48,067,050
国民健康保険料	1,465,869,000	1,800,495,347	1,447,761,066	35,908,238	320,055,764 △	18,107,934
国民健康保険料	1,465,869,000	1,800,495,347	1,447,761,066	35,908,238	320,055,764 △	18,107,934
一部負担金	1,000	—	—	—	—△	1,000
一部負担金	1,000	—	—	—	—△	1,000
使用料及び手数料	7,000	15,000	15,000	—	—	8,000
手数料	7,000	15,000	15,000	—	—	8,000
国庫支出金	3,939,342,000	3,812,706,324	3,812,706,324	—	—△	126,635,676
国庫負担金	3,723,985,000	3,654,020,324	3,654,020,324	—	—△	69,964,676
国庫補助金	215,357,000	158,686,000	158,686,000	—	—△	56,671,000
都支金	1,504,811,000	1,596,920,000	1,596,920,000	—	—	92,109,000
特別区国民健康保険交付金	1,504,811,000	1,596,920,000	1,596,920,000	—	—	92,109,000
繰越金	68,951,000	68,951,968	68,951,968	—	—	968
繰越金	68,951,000	68,951,968	68,951,968	—	—	968
諸収入	48,951,000	61,508,829	53,510,592	—	7,998,237	4,559,592
預金利子	25,100,000	27,721,213	27,721,213	—	—	2,621,213
貸付金元利収入	463,000	462,142	462,142	—	—△	858
雑収入	23,388,000	33,325,474	25,327,237	—	7,998,237	1,939,237

歳 出

(単位 円)

科 目	予算現額	支出済額	翌年度繰越額	不 用 額	予算現額と支出 済額との比較
総 額	7,027,932,000	6,946,281,202	—	81,650,798	81,650,798
総 務 費	295,137,000	283,238,343	—	11,898,657	11,898,657
総務管理費	185,782,000	176,516,008	—	9,265,992	9,265,992
徴収費	109,355,000	106,722,335	—	2,632,665	2,632,665
保険給付費	6,709,866,000	6,650,135,187	—	59,730,813	59,730,813
療養諸費	6,261,135,990	6,202,347,951	—	58,788,039	58,788,039
高額療養費	388,386,010	388,367,236	—	18,774	18,774
助産費	49,260,000	48,380,000	—	880,000	880,000
葬祭費	8,650,000	8,650,000	—	—	—
育児諸費	2,343,000	2,390,000	—	44,000	44,000
保健施設費	119,000	55,000	—	64,000	64,000
保健施設費	119,000	55,000	—	64,000	64,000
公債費	1,000	—	—	1,000	1,000
公債費	1,000	—	—	1,000	1,000
諸支出金	12,853,175	12,852,672	—	503	503
償還金及び還付金	12,853,175	12,852,672	—	503	503
予備費	9,955,825	—	—	9,955,825	9,955,825
予備費	9,955,825	—	—	9,955,825	9,955,825

資料：収入役室

## 32 特別会計歳入歳出予算額

(昭和53年度)

### 国民健康保険事業会計

歳 入		(単位 千円)		
科 目	当 初 予 算 額	追 加 予 算 額	最 終 予 算 額	
総 額	7,645,958	760,755	8,406,713	
国民健康保険料	1,571,577	343,214	1,914,791	
国民健康保険料	1,571,577	343,214	1,914,791	
一部負担金	1	—	1	
一部負担金	1	—	1	
使用料及び手数料	12	—	12	
手数料	12	—	12	
国庫支出金	4,315,715	307,467	4,623,182	
国庫負担金	4,062,170	319,868	4,382,038	
国庫補助金	253,545	△12,401	241,144	
都支金	1,698,623	81,491	1,780,114	
特別区国民健康保険交付金	1,698,623	81,491	1,780,114	
繰越金	5,000	28,583	33,583	
繰越金	5,000	28,583	33,583	
諸収入	55,030	—	55,030	
預金利子	22,080	—	22,080	
雑収入	32,950	—	32,950	
貸付金元利収入	—	—	—	

歳 出		(単位 千円)		
科 目	当 初 予 算 額	追 加 予 算 額	最 終 予 算 額	
総 額	7,645,958	760,755	8,406,713	
総 務 費	280,874	41,404	322,278	
総務管理費	175,249	29,370	204,619	
徴収費	105,625	12,034	117,659	
保険給付費	7,340,290	714,361	8,054,651	
療養諸費	6,813,158	571,288	7,384,446	
高額療養費	461,964	114,859	576,823	
助産費	54,160	19,360	73,520	
葬祭費	8,300	9,100	17,400	
育児諸費	2,708	△ 246	2,462	
保健施設費	111	—	111	
保健施設費	111	—	111	
公債費	1	—	1	
公債費	1	—	1	
諸支出金	4,682	4,990	9,672	
償還金及び還付金	4,682	4,990	9,672	
子備費	20,000	—	20,000	
子備費	20,000	—	20,000	

資料：企画調整部予算課

33 一般会計歳入歳出予算額

(昭和53年度)

(単位 千円)

歳 入	当 初 予 算 額	追 加 予 算 額	最 終 予 算 額
総 額	35,461,941	3,278,624	38,740,565
特 別 区 税	12,476,739	1,584,184	14,060,923
特別区民税	9,946,009	1,460,480	11,406,489
軽自動車税	34,186	8,680	42,866
特別区たばこ消費税	1,599,696	53,915	1,653,611
電気税	803,918	61,109	865,027
ガス税	92,930	—	92,930
地方譲与税	274,583	—	274,583
自動車重量譲与税	193,785	—	193,785
地方道路譲与税	80,798	—	80,798
自動車取得税交付金	503,746	—	503,746
自動車取得税交付金	503,746	—	503,746
特別区交付金	8,700,000	△ 798,819	7,901,181
特別区財政調整交付金	8,700,000	△ 798,819	7,901,181
特別区財政交付金	—	—	—
交通安全対策特別交付金	85,222	—	85,222
交通安全対策特別交付金	85,222	—	85,222
分担金及び負担金	1,003,758	10,680	1,014,438
負担金	1,003,758	10,680	1,014,438
使用料及び手数料	362,784	16,147	378,931
使用料	245,566	3,430	248,996
手数料	117,218	12,717	129,935
国庫支出金	4,782,890	253,760	5,036,650
国庫負担金	4,266,367	218,853	4,485,220
国庫補助金	516,523	34,907	551,430
都支 出 金	1,730,152	△ 54,168	1,675,984
都負担金	359,575	4,777	364,352
都補助金	947,234	△ 115,692	831,542
都委託金	423,343	56,747	480,090
財 産 運 用 収 入	60,349	△ 8,784	51,565
財 産 運 用 収 入	40,549	△ 981	39,568
財 産 売 払 収 入	19,800	△ 7,803	11,997
寄 附 金	99,000	134,356	233,356
寄 附 金	99,000	134,356	233,356
繰 入 金	9,555	△ 9,469	86
基 金 繰 入 金	9,555	△ 9,469	86
繰 越 金	187,938	653,014	840,952
繰 越 金	187,938	653,014	840,952
諸 収 入	3,298,625	20,623	3,319,248
延滞金、加算金及び過料	35,264	—	35,264
特別区預金利子	17,007	—	17,007
貸付金元利収入	102,167	9,555	111,722
受託事業収入	201,632	31,376	233,008
収益事業収入	500,000	△ 40,000	460,000
雑 収 入	2,442,555	19,692	2,462,247
特 別 区 債	1,886,600	1,477,100	3,363,700
特 別 区 債	1,886,600	1,477,100	3,363,700

科 目	当 初 予 算 額	追 加 予 算 額	最 終 予 算 額
総 額	35,461,941	3,278,624	38,740,565
議 会 費	415,186	8,343	423,529
議 会 費	415,186	8,343	423,529
総 務 費	5,977,419	508,595	6,486,014
総 務 管 理 費	4,953,154	418,578	5,372,732
徴 税 費	612,458	49,688	662,146
戸 籍 及 び 住 民 基 本 台 帳 費	248,035	1,812	249,847
選 挙 費	65,035	31,032	96,085
統 計 調 査 費	58,098	4,980	63,078
監 査 委 員 費	40,621	1,505	42,126
民 生 費	13,161,877	918,416	14,080,293
社 会 福 祉 費	3,507,135	73,920	3,581,055
児 童 福 祉 費	4,845,473	510,147	5,355,620
生 活 保 護 費	2,590,232	267,058	2,857,290
国 民 年 金 費	2,219,037	67,291	2,286,328
衛 生 費	2,314,593	51,712	2,366,305
保 健 衛 生 費	2,314,593	51,712	2,366,305
産 業 經 済 費	523,741	△ 924	522,817
商 工 費	523,741	△ 924	522,817
土 木 費	4,818,996	536,492	5,355,488
土 木 管 理 費	888,314	14,415	902,729
道 路 橋 梁 費	2,023,320	122,201	2,145,521
河 川 費	20,827	1,160	21,987
都 市 計 画 費	1,425,759	353,767	1,779,526
建 宅 費	289,117	44,823	333,940
住 宅 費	171,659	126	171,785
教 育 費	7,662,946	1,172,890	8,835,836
教 育 総 務 費	318,062	21,057	339,119
小 学 校 費	4,862,739	167,998	5,030,737
中 学 校 費	1,671,818	58,091	1,729,909
校 外 施 設 費	177,706	7,189	184,895
幼 稚 園 費	128,590	13,636	142,226
社 会 教 育 費	1,195,577	904,855	2,100,432
社 会 体 育 費	308,454	64	308,518
公 債 費	532,594	83,100	615,694
公 債 費	532,594	83,100	615,694
諸 支 出 金	4,589	—	4,589
競 馬 組 合 分 担 金	4,589	—	4,589
予 備 費	50,000	—	50,000
予 備 費	50,000	—	50,000

資料：企画調整部予算課

### 34 区 有 財 産

(単位 千円)

(昭和53年3月31日)

区 分	総 額	土 地	建 物	工 作 物	立 木	有価証券出資 による権利
総 額	105,458,234	81,431,681	21,859,432	2,044,358	89,611	33,152
行政財産	104,717,471	80,931,473	21,665,257	2,032,224	88,517	—
普通財産	740,763	500,208	194,175	121,134	1,094	33,152

資料：総務部経理課

### 35 特別区税収入状況

(単位 円)

年 度	調 定 額			収 入 済 額	還 未 済 額	不 納 欠 損 額	収 入 未 済 額
	総 額	現 年 度	前年度以前 繰越額				
昭和48年度	8,434,063,521	7,884,354,930	549,708,591	7,769,527,952	154,740	42,327,141	622,363,168
49	10,401,592,424	9,779,740,835	621,851,589	9,601,090,369	170,421	32,853,300	767,819,176
50	10,903,771,206	10,138,918,369	764,852,837	10,002,350,778	221,404	58,233,075	843,408,757
51	11,968,273,498	11,134,852,580	833,420,918	10,969,773,768	256,222	69,986,599	928,769,353
52	13,775,866,772	12,852,687,696	923,179,076	12,737,067,520	314,628	77,777,258	961,336,622

資料：総務部課税課

### 36 税目別特別区税調定額

(単位 円)

年 度	総 額	特 別 区 民 税		たばこ消費税	電 気 税	ガ ス 税	軽自動車税
		特別徴収分	普通徴収分				
昭和48年度	7,884,354,930	3,392,252,364	2,644,568,400	1,069,495,220	731,246,036	46,792,910	
49	9,779,740,835	4,268,897,808	3,434,702,400	1,178,969,720	653,886,340	200,743,997	
50	10,138,918,369	4,837,882,201	3,280,544,960	1,219,188,790	626,201,943	137,461,575	
51	11,134,852,580	5,350,614,684	3,709,723,400	1,161,063,930	728,519,421	138,754,325	
52	12,852,687,696	6,163,921,498	4,043,163,002	1,660,543,920	836,452,260	105,818,506	

資料：総務部課税課

### 37 特別区税負担額

年 度	調 定 額	1世帯当り負担額	1人当り負担額	世 帯 数	人 口
昭和48年度	7,884,354,930	51,686	21,051	152,542	374,534
49	9,779,740,835	65,044	26,716	150,356	366,061
50	10,138,918,369	68,231	28,210	148,598	359,414
51	11,134,852,580	75,395	31,370	147,685	354,950
52	12,852,687,696	87,947	36,750	146,140	349,728

資料：総務部課税課

### 38 地域別特別区税負担額（23区）

（昭和52年度）

地 域	調 定 額	人 口	世 帯 数	1人当りの負担額	1世帯当りの負担額
	千円			円	円
総 額	318,329,637	8,370,514	3,269,654	38,029	97,358
千 代 田	9,409,056	67,706	27,509	138,969	342,035
中 央	8,477,901	96,848	39,880	87,538	212,585
港	16,865,951	203,853	88,213	82,735	191,195
新 宿	17,194,042	344,074	157,589	49,971	109,106
文 京	10,615,462	205,940	86,545	51,546	122,658
台 東	10,225,395	201,120	75,822	50,842	134,860
墨 田	7,589,718	246,200	86,618	30,827	87,622
江 東	9,146,527	347,168	127,699	26,346	71,625
品 川	12,852,687	349,728	146,140	36,750	87,947
目 黒	12,655,174	269,928	114,107	46,883	110,906
大 田	24,490,939	674,981	265,958	36,283	92,085
世 田 谷	33,665,999	769,669	310,985	43,740	108,256
渋 谷	14,169,313	253,802	115,867	55,808	122,246
中 野	12,980,478	346,242	149,474	37,489	86,840
杉 並	23,074,406	530,966	226,311	43,457	101,958
豊 島	11,006,132	292,894	130,288	37,577	84,475
北	10,787,189	406,833	156,243	26,515	69,041
荒 川	5,596,778	204,416	72,420	27,379	77,282
板 橋	13,541,689	481,386	181,477	28,130	74,619
練 馬	18,582,070	554,735	200,640	33,497	92,613
足 立	13,505,086	611,573	199,557	22,082	67,675
葛 飾	10,866,183	431,865	146,560	25,161	74,141
江 戸 川	11,036,463	478,587	163,752	23,060	67,397

注) 1. 調定額は現年度分、過年度分の計である。

2. 世帯数、人口は、昭和52年1月1日現在の住民基本台帳による数である。

資料：総務部課税課

39 地 域 別 特 別 区

(昭 和 52)

(単位 千円)

地 域	調 定 額			現 年 度		
	総 額	均 等 割 額	所 得 割 額	普 通 徴 収		
				総 額	均 等 割 額	所 得 割 額
総 額	252,788,448	5,232,287	247,556,161	95,840,782	1,969,229	93,871,553
千 代 田	4,344,512	52,336	4,292,176	2,170,186	20,896	2,149,290
中 央	4,114,850	75,148	4,039,702	1,761,734	30,760	1,730,974
港	12,163,968	145,992	12,017,976	5,434,390	56,167	5,378,223
新 宿	12,263,887	224,557	12,040,330	5,341,424	86,599	5,254,825
文 京	9,056,027	134,587	8,921,440	3,431,229	48,270	3,382,959
台 東	7,331,070	136,175	7,194,895	3,409,699	63,176	3,346,523
墨 田	5,670,169	153,610	5,516,559	2,268,963	63,608	2,205,355
江 東	6,836,958	211,625	6,625,333	2,572,127	78,279	2,493,848
品 川	10,207,084	244,048	9,963,036	3,941,056	86,209	3,854,847
目 黒	10,918,471	184,223	10,734,248	3,608,614	62,390	3,546,224
大 田	20,067,744	439,567	19,628,177	6,982,257	148,133	6,834,124
世 田 谷	30,272,457	455,346	29,817,111	9,596,081	138,924	9,457,157
渋 谷	11,073,203	162,782	10,910,421	4,692,236	60,807	4,631,429
中 野	11,257,572	229,243	11,028,329	3,810,705	88,513	3,722,192
杉 並	20,616,529	336,500	20,280,029	6,678,577	111,636	6,566,941
豊 島	8,379,902	193,597	8,186,305	3,450,725	78,699	3,372,026
北	8,765,915	253,657	8,512,258	3,002,887	94,102	2,908,785
荒 川	4,210,431	131,561	4,078,870	1,963,381	62,885	1,900,496
板 橋	11,008,666	292,330	10,716,336	4,400,660	112,387	4,288,273
練 馬	16,344,413	308,346	16,036,067	5,621,542	109,471	5,512,071
足 立	10,637,896	334,469	10,303,427	4,572,911	145,750	4,427,161
葛 飾	8,511,547	264,912	8,246,635	3,507,596	111,441	3,396,155
江 戸 川	8,734,177	267,676	8,466,501	3,621,802	110,127	3,511,675

資料：総務部課税課

民 税 調 定 額 (23 区)

年 度)

調 定 分			過 年 度 調 定 分		
特 別 徴 収			総 額	均 等 割 額	所 得 割 額
総 額	均 等 割 額	所 得 割 額			
153,452,542	3,244,857	150,207,685	3,495,124	18,201	3,476,923
2,135,094	31,221	2,103,873	39,232	219	39,013
2,294,137	43,933	2,250,204	58,979	455	58,524
6,470,722	89,430	6,381,292	258,856	395	258,461
6,768,508	136,974	6,631,534	154,955	984	153,971
5,498,629	86,116	5,412,513	126,169	201	125,968
3,716,332	72,682	3,643,650	205,039	317	204,722
3,331,551	89,542	3,242,009	69,655	460	69,195
4,193,803	133,100	4,060,703	71,028	246	70,782
6,163,921	156,762	6,007,159	102,107	1,077	101,030
7,211,800	120,914	7,090,886	98,057	919	97,138
12,883,175	289,979	12,593,196	202,312	1,455	200,857
20,354,560	315,743	20,038,817	321,816	679	321,137
6,181,182	101,557	6,079,625	199,785	418	199,367
7,251,733	139,679	7,112,054	195,134	1,051	194,083
13,622,161	223,568	13,398,593	315,791	1,296	314,495
4,813,546	114,452	4,699,094	115,631	446	115,185
5,688,867	158,785	5,530,082	74,161	770	73,391
2,183,695	68,194	2,115,501	63,355	482	62,873
6,519,484	179,687	6,339,797	88,522	256	88,266
10,465,681	197,960	10,267,721	257,190	915	256,275
5,884,152	187,206	5,696,946	180,833	1,513	179,320
4,882,946	152,126	4,730,820	121,005	1,345	119,660
4,936,863	155,247	4,781,616	175,512	2,302	173,210



## 40 税目別都税調定額

(単位 千円)

科 目	昭 和 48 年	49	50	51	52
総 額	32,935,477	38,343,175	35,687,811	45,997,452	46,379,720
法 人 都 民 税	5,700,911	7,191,147	6,087,289	9,572,697	9,087,718
法 人 事 業 税	12,294,201	13,660,606	10,596,540	14,617,560	14,074,906
個 人 事 業 税	343,613	257,601	229,716	200,235	213,711
不 動 産 取 得 税	875,503	964,613	786,007	760,201	1,008,280
娯 楽 施 設 利 用 税	152,471	83,760	59,694	60,539	67,945
料 理 飲 食 等 消 費 税	837,865	957,950	1,040,283	1,152,110	1,215,748
自 動 車 税	979,765	980,638	996,914	1,314,323	1,320,869
固 定 資 産 税	6,867,447	7,958,150	9,139,786	10,171,575	10,901,420
固 定 資 産 税 (償却)	896,069	938,631	1,078,156	1,144,884	1,200,597
軽 油 引 取 税	639,626	553,821	544,768	690,825	675,431
そ の 他 の 都 税	4,024	4,496	6,629	8,020	9,453
個 人 都 民 税	3,306,018	4,095,595	4,254,821	4,664,989	5,148,160
特 別 土 地 保 有 税	37,964	696,167	579,203	408,078	428,373
事 業 所 税	—	—	288,005	1,231,416	1,027,109

注) 昭和50年3月31日法律第18号による地方税法改正により事業所税新設。

資料: 品川都税事務所

## 41 税目別国税調定額

(単位 百万円)

科 目	昭 和 48 年	49	50	51	52
総 額	91,088	107,186	87,818	110,374	117,235
所 得 税	28,131	30,424	29,330	36,284	38,698
法 人 税	46,344	56,103	38,802	54,753	57,175
相 贈 税	{ 1,798	{ 3,367	{ 2,193	{ 2,365	{ 2,684
再 評 価 税	—	—	—	—	—
酒 物 品 税	3,507	5,547	5,954	6,597	7,058
ト ラ ン プ 類 税	—	—	1	1	—
入 場 税	63	80	60	59	85
有 価 証 券 取 引 税	97	93	89	101	77
印 紙 税	{ 115	{ 214	{ 245	{ 291	{ 359
揮 発 油 税	—	6	—	53	21
砂 糖 消 費 税	—	—	—	38	117
石 油 ガ ス 税	370	355	411	458	463
航 空 機 燃 料 税	2	3	2	3	2
会 社 臨 時 特 別 税	—	2,009	1,444	91	9

資料: 品川, 荏原税務所