

3. 財 政・税 務



24 予 算 額 (当初)

(単位 金額千円)

(昭和55年度)

区 分	予 算 額	前年度予算額	対前年度増・減(△)	
			金 額	率
総 額	54,601,793	49,633,868	4,967,925	10.0%
一 般 会 計	44,122,985	40,271,462	3,851,523	9.6%
特 別 会 計	10,478,808	9,362,406	1,116,402	11.9%
国民健康保険事業	10,478,808	9,362,406	1,116,402	11.9%

資料：企画調整部予算課

昭和55年度の「一般会計歳入歳出予算額(当初)」の総額は、441億2,298万5千円で前年度当初予算額402億7,146万2千円と比べ、38億5,152万3千円(伸び率9.6%)の増となっている。

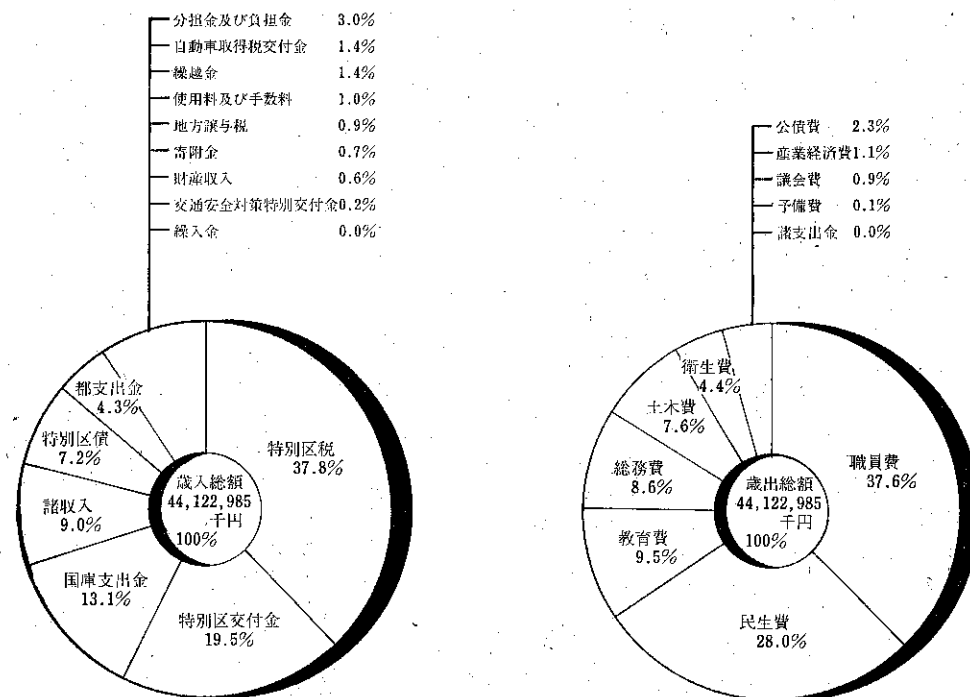
この予算編成にあたっては、区長の所信表明にある

- ① 都市基盤の整備
- ② 安全で快適な環境づくり
- ③ 健康で明るいくらしの確保
- ④ 心の豊さをはぐくむ教育・文化の充実
- ⑤ 産業の振興

等の対策を中心に編成されている。

一般会計歳入予算額の主なものは、特別区税 166億6,349万2千円(37.76%)、特別区交付金86億30万2千円(19.49%)、国庫支出金57億7,611万3千円(13.09%)、都支出金その他91億1,663万1千円(20.67%)、諸収入39億6,644万7千円(8.99%)となっている。

一 般 会 計 歳 入 歳 出 予 算 額



25 一般会計歳入歳出予算額（当初）

歳 入		(昭和55年度)		(単位 金額千円)		
科 目	予 算 現 額	構 成 比	前年度当初予算額	構 成 比	対前年度増・減 (△)	
総 額	44,122,985	1,000.0	40,271,462	1,000.0	3,851,523	
特 別 区 税	16,663,492	377.6	15,284,590	379.5	1,378,902	
特別区民税	13,991,878	317.6	12,659,100	314.4	1,332,778	
軽自動車税	47,944	1.1	41,717	1.0	6,227	
特別区たばこ消費税	1,660,466	37.6	1,576,317	39.1	84,149	
電気税	896,396	20.3	939,837	23.3	△ 43,441	
ガス税	66,808	1.5	67,619	1.7	△ 811	
地方譲与税	395,620	9.0	288,743	7.2	106,877	
自動車重量譲与税	229,195	5.2	198,850	5.0	30,345	
地方道路譲与税	166,425	3.8	89,893	2.2	76,532	
自動車取得税交付金	622,374	14.1	558,638	13.9	63,736	
自動車取得税交付金	622,374	14.1	558,638	13.9	63,736	
特別区交付金	8,600,302	194.9	8,032,289	199.5	568,013	
特別区財政調整交付金	8,600,302	194.9	8,032,289	199.5	568,013	
特別区財政交付金	—	—	—	—	—	
交通安全対策特別交付金	75,554	1.7	87,877	2.2	△ 12,323	
交通安全対策特別交付金	75,554	1.7	87,877	2.2	△ 12,323	
分担金および負担金	1,313,184	29.8	1,142,243	28.4	170,941	
負担金	1,313,184	29.8	1,142,243	28.4	170,941	
使用料および手数料	457,761	10.4	411,459	10.2	46,302	
使用料	324,967	7.4	283,050	7.0	41,917	
手数料	132,794	3.0	128,409	3.2	4,385	
国庫支出金	5,776,113	130.9	5,252,039	130.4	524,074	
国庫負担金	5,379,173	121.9	4,859,680	120.7	519,493	
国庫補助金	396,940	9.0	392,359	9.7	4,581	
都 支 出 金	1,910,268	43.3	1,762,334	43.8	147,934	
都 負 担 金	455,152	10.3	398,459	9.9	56,693	
都 補 助 金	783,729	17.8	856,209	21.3	△ 72,480	
都 委 託 金	671,387	15.2	507,666	12.6	163,721	
財 産 収 入	250,183	5.7	58,027	1.4	192,156	
財産運用収入	40,840	0.9	40,844	1.0	△ 4	
財産売却収入	209,343	4.8	17,183	0.4	192,160	
寄 附 金	300,000	6.8	250,000	6.2	50,000	
寄 附 金	300,000	6.8	250,000	6.2	50,000	
繰 入 金	—	—	380,000	9.4	△ 380,000	
繰 入 金	—	—	380,000	9.4	△ 380,000	
繰 越 金	619,187	14.0	394,051	9.8	225,136	
繰 越 金	619,187	14.0	394,051	9.8	225,136	
諸 収 入	3,966,447	89.9	3,405,072	84.5	561,375	
延滞金,加算金および過料	43,411	1.0	36,936	0.9	6,475	
特別区預金利子	22,735	0.5	12,600	0.3	10,135	
貸付金元利収入	130,791	3.0	122,539	3.0	8,252	
受託事業収入	240,370	5.4	206,524	5.1	33,846	
収益事業収入	490,000	11.1	430,000	10.7	60,000	
雑 収 入	3,039,140	68.9	2,596,473	64.5	442,667	
特 別 区 債	3,172,500	71.9	2,964,100	73.6	208,400	
特 別 区 債	3,172,500	71.9	2,964,100	73.6	208,400	

歳 出

(単位 金額千円)

科 目	予算現額	構成比	前年度当初 予 算 額	構成比	対前年度 増 (△)	本年度の財源	
						一般財源	特定財源
総 額	44,122,985	1,000.0	40,271,462	1,000.0	3,851,523	27,887,127	16,235,858
議 会 費	375,702	8.8	425,247	10.6	△ 39,545	385,702	—
議 会 費	385,702	8.8	425,247	10.6	△ 39,545	385,702	—
総 務 費	3,792,034	86.0	6,955,365	172.7	△ 3,163,331	2,623,900	1,168,134
総 務 管 理 費	3,426,253	77.7	5,817,883	144.5	△ 2,391,630	2,539,263	886,990
簿 籍 税 費	149,375	3.4	658,935	16.4	△ 509,560	55,373	94,002
戸 籍 費	28,435	0.6	249,652	6.2	△ 221,217	1,666	26,769
選 挙 費	54,418	1.2	133,418	3.3	△ 79,000	13,151	41,267
統 計 調 査 費	122,416	2.8	53,622	1.3	68,794	3,310	119,106
監 査 委 員 費	11,137	0.3	41,855	1.0	△ 30,718	11,137	—
民 生 費	12,342,813	279.7	15,029,168	373.2	△ 2,686,355	12,045,969	10,296,844
社 会 福 祉 費	3,752,427	85.0	3,704,022	92.0	48,405	899,371	2,853,056
児 童 福 祉 費	2,303,842	52.2	5,535,239	137.5	△ 3,231,397	513,515	1,790,327
生 活 保 護 費	3,419,727	77.5	3,106,714	77.1	313,013	633,083	2,786,644
国 民 年 金 費	2,866,817	65.0	2,683,193	66.6	183,624	—	2,866,817
衛 生 費	1,942,625	44.0	2,185,246	54.3	△ 242,621	598,170	1,344,455
保 健 衛 生 費	1,942,625	44.0	2,185,246	54.3	△ 242,621	598,170	1,344,455
産 業 経 済 費	483,714	11.0	1,318,160	32.7	△ 834,446	440,888	42,826
商 工 費	483,714	11.0	1,318,160	32.7	△ 834,446	440,888	42,826
土 木 管 理 費	3,367,187	76.3	5,330,931	132.4	△ 1,963,744	1,556,137	1,811,050
土 木 管 理 費	976,482	22.1	1,104,221	27.4	△ 127,739	82,846	893,636
道 路 橋 梁 費	1,411,794	32.0	1,903,756	47.3	△ 491,962	625,527	736,267
河 川 費	94,881	2.1	24,954	0.6	69,927	29,187	65,694
都 市 計 画 費	823,654	18.7	1,957,869	48.6	△ 1,134,215	765,177	58,477
建 築 費	60,134	1.4	339,700	8.5	△ 279,566	53,400	6,734
住 宅 費	242	0.0	431	0.0	△ 189	—	242
教 育 費	4,175,569	94.6	8,302,636	206.2	△ 4,127,067	3,531,886	643,683
教 育 総 務 費	175,636	4.0	343,643	8.6	△ 168,007	171,882	3,754
小 学 校 費	1,908,380	43.2	4,108,431	102.0	△ 2,200,051	1,598,994	309,386
中 学 校 費	1,292,662	29.3	1,755,659	43.6	△ 462,997	1,117,296	175,366
校 外 施 設 費	104,852	2.4	190,608	4.7	△ 85,756	36,365	68,487
幼 稚 園 費	33,584	0.8	310,574	7.7	△ 276,990	1,710	31,874
社 会 教 育 費	464,357	10.5	1,278,902	31.8	△ 814,545	431,468	32,889
社 会 体 育 費	196,098	4.4	314,819	7.8	△ 118,721	174,171	21,927
職 員 費	16,581,392	375.8	—	—	16,581,392	15,660,920	920,472
職 員 費	16,581,392	375.8	—	—	16,581,392	15,660,920	920,472
公 債 費	997,360	22.6	670,120	16.6	327,240	988,966	8,394
公 債 費	997,360	22.6	670,120	16.6	327,240	988,966	8,394
諸 支 出 金	4,589	0.1	4,589	0.1	—	4,589	—
競 馬 組 合 分 担 金	4,589	0.1	4,589	0.1	—	4,589	—
予 備 費	50,000	1.1	50,000	1.2	—	50,000	—
予 備 費	50,000	1.1	50,000	1.2	—	50,000	—

資料：企画調整部予算課

26 特別会計歳入歳出予算額（当初）

（昭和55年度）

国民健康保険事業会計

歳 入

（単位 金額千円）

科 目	予 算 現 額	構 成 比	前年度当初予算額	構 成 比	対前年度増・減 (△)
総 額	10,478,808	1,000.0	9,362,406	1,000.0	1,116,402
国民健康保険料	2,818,502	269.0	2,325,696	248.4	492,806
国民健康保険料	2,818,502	269.0	2,325,696	248.4	492,806
一部負担金	1	0.0	1	0.0	—
一部負担金	1	0.0	1	0.0	—
使用料および手数料	21	0.0	12	0.0	9
手数料	21	0.0	12	0.0	9
国庫支出金	5,698,745	543.8	5,143,346	549.4	555,399
国庫負担金	5,360,787	511.6	4,839,629	516.9	521,158
国庫補助金	337,958	32.2	303,717	32.5	34,241
都支金	1,900,844	181.4	1,834,275	195.9	66,569
特別区国民健康保険交付金	1,900,844	181.4	1,834,275	195.9	66,569
繰越金	1	0.0	5,000	0.5	△ 4,999
繰越金	1	0.0	5,000	0.5	△ 4,999
諸収入	60,694	5.8	54,076	5.8	6,618
預金利息収入	31,876	3.0	22,376	2.4	9,500
貸付金元利収入	—	—	—	—	—
雑収入	28,818	2.8	31,700	3.4	△ 2,882

歳 出

（単位 金額千円）

科 目	予 算 現 額	構 成 比	前年度当初 予 算 額	構 成 比	対 前 年 度 増 減 (△)	本 年 度 の 財 源	
						一般財源	特定財源
総 額	10,478,808	1,000.0	9,362,406	1,000.0	1,116,402	2,850,379	7,628,429
総 務 費	74,851	7.1	333,816	35.7	△ 258,965	—	74,851
総 務 管 理 費	29,995	2.8	194,321	20.8	△ 164,326	—	29,995
徴 収 費	44,856	4.3	139,495	14.9	△ 94,639	—	44,856
保 險 給 付 費	10,084,180	962.3	8,996,575	960.9	1,087,605	2,818,502	7,265,678
療 養 諸 費	9,128,980	871.2	8,201,441	870.0	927,539	2,818,502	6,310,478
高 額 療 養 費	834,976	79.7	700,064	74.8	134,912	—	834,976
助 産 費	92,560	8.8	75,900	8.1	16,660	—	92,560
葬 祭 費	25,350	2.4	16,640	1.8	8,710	—	25,350
育 児 諸 費	2,314	0.2	2,530	0.2	△ 216	—	2,314
保 健 施 設 費	4,306	0.4	3,953	0.4	353	—	4,306
保 健 施 設 費	4,306	0.4	3,953	0.4	353	—	4,306
職 員 費	286,577	27.4	—	—	286,577	31,876	254,701
職 員 費	286,577	27.4	—	—	286,577	31,876	254,701
公 債 費	1	0.0	1	0.0	—	—	1
公 債 費	1	0.0	1	0.0	—	—	1
諸 支 出 金	8,893	0.9	8,061	0.9	832	1	8,892
償還金および還付金	8,893	0.9	8,061	0.9	832	1	8,892
予 備 費	20,000	1.9	20,000	2.1	—	—	20,000
予 備 費	20,000	1.9	20,000	2.1	—	—	20,000

資料：企画調整部予算課

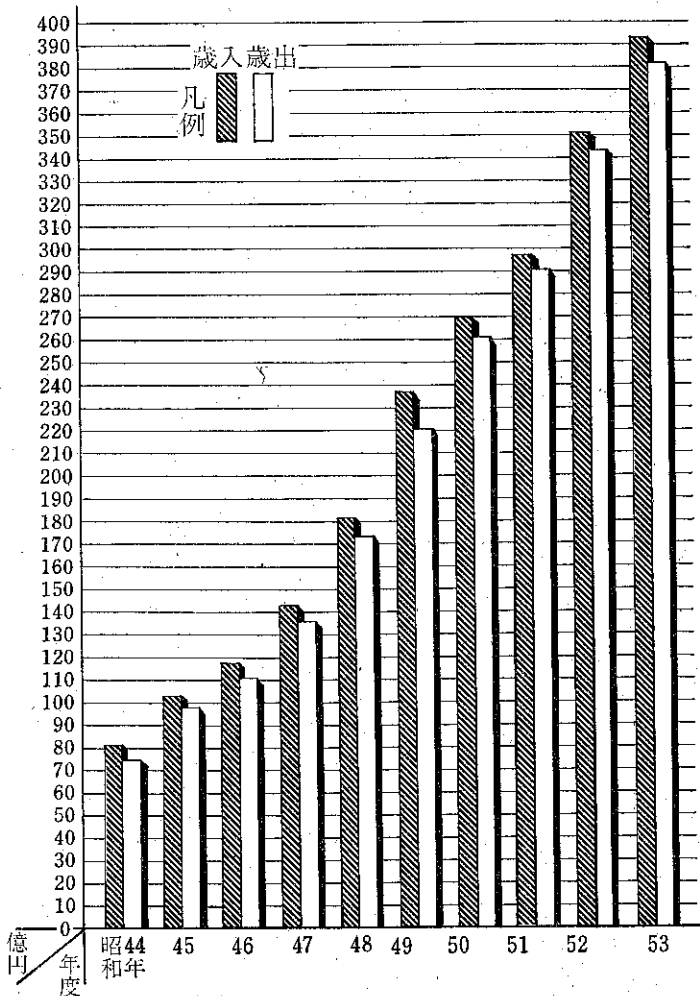
27 一般会計歳入歳出決算額の推移

(単位 金額千円)

年 度	歳 入	対前年度増・減(△)		歳 出	対前年度増・減(△)	
		金 額	率		金 額	率
昭和44年度	8,167,086	1,379,512	20.3%	7,522,917	1,020,921	15.7%
45	10,325,933	2,156,847	26.4	9,845,793	2,322,876	30.9
46	11,800,699	1,474,766	14.3	11,146,732	1,300,939	13.2
47	14,265,924	2,465,225	20.9	13,619,698	2,472,966	22.2
48	18,187,296	3,921,372	27.5	17,376,522	3,756,824	27.6
49	23,679,983	5,492,687	30.2	22,025,905	4,649,383	26.8
50	27,013,864	3,333,881	14.1	26,140,234	4,114,329	18.7
51	29,697,983	2,684,119	9.9	29,093,678	2,953,444	11.3
52	35,091,730	5,393,747	18.2	34,231,078	5,137,400	17.7
53	39,252,578	4,160,848	11.9	38,198,491	3,967,413	11.6

資料：収入役室

一般会計歳入歳出決算額の推移



28 一般会計歳入歳出決算額

歳 入

(昭和53年度)

(単位 円)

科 目	予 算 現 額	調 定 額	収 入 済 額	不納欠損額	収 入 未 済 額	予算現額と 収入済額との 比較
総 額	38,760,801,000	40,368,440,164	39,252,578,147	77,728,607	1,038,560,244	491,777,147
特 別 区 税	14,029,959,000	15,263,820,902	14,230,121,123	77,322,357	956,800,516	200,162,123
特 別 区 民 税	11,380,525,000	12,598,655,215	11,571,931,961	75,921,835	950,913,733	191,406,961
軽 自 動 車 税	42,866,000	50,055,845	43,079,320	1,400,522	5,886,783	213,320
特別区たばこ消費税	1,648,611,000	1,649,643,580	1,649,643,580	—	—	1,032,580
電 気 税	865,027,000	870,288,495	870,288,495	—	—	5,261,495
ガ ス 税	92,930,000	95,177,767	95,177,767	—	—	2,247,767
地 方 譲 与 税	274,583,000	275,078,000	275,078,000	—	—	495,000
自動車重量譲与税	193,785,000	192,779,000	192,779,000	—	—	△ 1,006,000
地方道・路譲与税	80,798,000	82,299,000	82,299,000	—	—	1,501,000
自動車取得税交付金	503,746,000	523,856,000	523,856,000	—	—	20,110,000
自動車取得税交付金	503,746,000	523,856,000	523,856,000	—	—	20,110,000
特別区交付金	7,901,181,000	7,993,186,000	7,993,186,000	—	—	92,005,000
特別区財政調整交付金	7,901,181,000	7,993,186,000	7,993,186,000	—	—	92,005,000
交通安全対策特別交付金	85,222,000	82,825,000	82,825,000	—	—	△ 2,397,000
交通安全対策特別交付金	85,222,000	82,825,000	82,825,000	—	—	△ 2,397,000
分 担 金 お よ び 負 担 金	1,014,438,000	1,011,949,157	1,005,659,607	220,350	6,069,200	△ 8,778,393
負 担 金	1,014,438,000	1,011,949,157	1,005,659,607	220,350	6,069,200	△ 8,778,393
使用料および手数料	378,931,000	374,754,468	374,077,258	14,400	662,810	△ 4,853,742
使 用 料	248,996,000	239,358,146	238,682,956	14,400	660,790	△ 10,313,044
手 数 料	129,935,000	135,396,322	135,394,302	—	2,020	5,559,302
国 庫 支 出 金	5,036,650,000	5,016,740,278	5,016,740,278	—	—	△ 19,909,722
国 庫 負 担 金	4,485,220,000	4,509,225,063	4,509,225,063	—	—	24,005,063
国 庫 補 助 金	551,430,000	507,515,215	507,515,215	—	—	△ 43,914,785
都 支 出 金	1,675,984,000	1,671,975,770	1,671,975,770	—	—	△ 4,008,230
都 負 担 金	364,352,000	363,768,587	363,768,587	—	—	△ 583,413
都 補 助 金	831,542,000	823,614,279	823,614,279	—	—	△ 7,927,721
都 委 託 金	480,090,000	484,592,904	484,592,904	—	—	4,502,904
財 産 収 入	51,565,000	52,356,208	52,356,208	—	—	791,208
財 産 運 用 収 入	39,568,000	39,181,127	39,181,127	—	—	△ 386,873
財 産 売 払 収 入	11,997,000	13,175,081	13,175,081	—	—	1,178,081
寄 附 金	233,356,000	245,485,006	245,485,006	—	—	12,129,006
寄 附 金	233,356,000	245,485,006	245,485,006	—	—	12,129,006
繰 入 金	86,000	86,336	86,336	—	—	336
基 金 繰 入 金	86,000	86,336	86,336	—	—	336
繰 越 金	860,652,000	860,652,960	860,652,960	—	—	960
繰 越 金	860,652,000	860,652,960	860,652,960	—	—	960
諸 収 入	3,319,248,000	3,620,174,079	3,544,978,601	171,500	75,027,718	225,730,601
延滞金、加算金および過料	35,264,000	47,843,292	47,843,292	—	—	12,583,032
特別区預金利子	17,007,000	13,681,710	13,681,710	—	—	△ 3,325,290
貸付金元利収入	111,722,000	181,529,690	106,434,042	171,500	74,924,148	△ 5,287,958
受託事業収入	233,008,000	428,402,888	428,402,888	—	—	195,394,888
収益事業収入	460,000,000	498,456,000	498,456,000	—	—	38,456,000
雑 入	2,462,247,000	2,450,260,499	2,450,260,499	—	103,570	△ 12,090,071
特 別 区 債	3,395,200,000	3,375,500,000	3,375,500,000	—	—	△ 19,700,000
特 別 区 債	3,395,200,000	3,375,500,000	2,375,500,000	—	—	△ 19,700,000

歳 出

(単位 円)

科 目	予算現額	支出済額	翌年度繰越額	不 用 額	予算現額と支出済額との比較
総 額	38,760,801,000	38,198,490,938	26,423,000	535,887,062	562,310,062
議 会 費	423,529,000	418,481,381	—	5,047,619	5,047,619
議 会 費	423,529,000	418,481,381	—	5,047,619	5,047,619
総 務 費	6,486,964,000	6,381,506,994	—	105,457,006	105,457,006
総 務 管 理 費	5,373,682,000	5,286,098,230	—	87,583,770	87,583,770
徴 税 費	662,146,000	656,535,158	—	5,610,842	5,610,842
戸籍および住民基本台帳費	249,847,000	248,381,989	—	1,465,011	1,465,011
選 挙 費	96,085,000	88,980,790	—	7,104,210	7,104,210
統 計 調 査 費	63,078,000	59,773,291	—	3,304,709	3,304,709
監 査 委 員 費	42,126,000	41,737,536	—	388,464	388,464
民 生 費	14,080,293,000	13,930,578,568	—	149,714,432	149,714,432
社 会 福 祉 費	3,581,055,000	3,517,035,196	—	64,019,804	64,019,804
児 童 福 祉 費	5,355,620,000	5,322,118,307	—	33,501,693	33,501,693
生 活 保 護 費	2,857,290,000	2,853,140,993	—	4,149,007	4,149,007
国 民 年 金 費	2,286,323,000	2,238,284,072	—	48,043,928	48,043,928
衛 生 費	2,366,344,500	2,309,815,476	—	56,529,024	56,529,024
保 健 衛 生 費	2,366,344,500	2,309,815,476	—	56,529,024	56,529,024
産 業 経 済 費	542,517,000	536,132,331	—	6,384,669	6,384,669
商 工 費	542,517,000	536,132,331	—	6,384,669	6,384,669
土 木 費	5,362,200,090	5,263,846,432	26,423,000	71,930,658	98,353,658
土 木 管 理 費	908,659,000	906,607,841	—	2,051,159	2,051,159
道 路 橋 梁 費	2,145,521,000	2,078,478,554	26,423,000	40,619,446	67,042,446
河 川 費	21,987,000	19,531,465	—	2,455,535	2,455,535
都 市 計 画 費	1,780,308,090	1,771,519,105	—	8,788,985	8,788,985
建 築 費	333,940,000	332,438,317	—	1,501,683	1,501,683
住 宅 費	171,785,000	155,271,150	—	16,513,850	16,513,850
教 育 費	8,835,836,000	8,736,062,155	—	99,773,845	99,773,845
教 育 総 務 費	339,119,000	335,438,835	—	3,680,165	3,680,165
小 学 校 費	4,030,737,000	3,990,835,293	—	39,901,707	39,901,707
中 学 校 費	1,729,909,000	1,710,811,597	—	19,097,403	19,097,403
校 外 施 設 費	184,895,000	168,813,393	—	16,081,607	16,081,607
幼 稚 園 費	142,226,000	139,070,917	—	3,155,083	3,155,083
社 会 教 育 費	2,100,432,000	2,089,818,132	—	10,613,868	10,613,868
社 会 体 育 費	308,518,000	301,273,988	—	7,244,012	7,244,012
公 債 費	619,224,262	617,478,601	—	1,745,661	1,745,661
公 債 費	619,224,262	617,478,601	—	1,745,661	1,745,661
諸 支 出 金	4,589,000	4,589,000	—	—	—
競 馬 組 合 分 担 金	4,589,000	4,589,000	—	—	—
予 備 費	39,304,148	—	—	39,304,148	39,304,148
予 備 費	39,304,148	—	—	39,304,148	39,304,148

資料：収入役室

29 特別会計歳入歳出決算額

(昭和53年度)

国民健康保険事業会計

歳 入

(単位 円)

科 目	予算現額	調 定 額	収 入 済 額	不納欠損額	収入未済額	予算現額と 収入済額と の比較
総 額	8,406,713,000	8,913,024,368	8,369,313,868	68,673,146	477,500,988	△ 37,399,132
国民健康保険料	1,914,791,000	2,415,457,435	1,882,705,298	68,673,146	466,542,625	△ 32,085,702
国民健康保険料	1,914,791,000	2,415,457,435	1,882,705,298	68,673,146	466,542,625	△ 32,085,702
一部負担金	1,000	—	—	—	—	△ 1,000
一部負担金	1,000	—	—	—	—	△ 1,000
使用料および手数料	12,000	21,600	21,600	—	—	9,600
手 数 料	12,000	21,600	21,600	—	—	9,600
国庫支出金	4,623,182,000	4,518,705,494	4,518,705,494	—	—	△ 104,476,506
国庫負担金	4,382,038,000	4,310,099,494	4,310,099,494	—	—	△ 71,938,506
国庫補助金	241,144,000	208,606,000	208,606,000	—	—	△ 32,538,000
都支 出 金	1,780,114,000	1,878,374,000	1,878,374,000	—	—	98,260,000
特別区国民健康保険交付金	1,780,114,000	1,878,374,000	1,878,374,000	—	—	98,260,000
繰 越 金	33,583,000	33,583,748	33,583,748	—	—	748
繰 越 金	33,583,000	33,583,748	33,583,748	—	—	748
諸 収 入	55,030,000	66,882,091	55,923,728	—	10,958,363	893,728
預 金 利 子	22,080,000	23,260,318	23,260,318	—	—	1,180,318
貸付金元利収入	—	—	—	—	—	—
雑 入	32,950,000	43,621,773	32,663,410	—	10,958,363	△ 286,590

歳 出

(単位 円)

科 目	予算現額	支 出 済 額	翌年度繰越額	不 用 額	予算現額と支出 済額との比較
総 額	8,406,713,000	8,342,940,859	—	63,772,141	63,772,141
総 務 費	322,278,000	315,286,947	—	6,991,053	6,991,053
総務管理費	204,619,000	198,769,840	—	5,849,160	5,849,160
徴 収 費	117,659,000	116,517,107	—	1,141,893	1,141,893
保 險 給 付 費	8,054,651,000	8,018,592,112	—	36,058,888	36,058,888
療 養 諸 費	7,384,446,000	7,360,954,740	—	23,491,260	23,491,260
高 額 療 養 費	576,823,000	571,661,372	—	5,161,628	5,161,628
助 産 費	73,520,000	66,780,000	—	6,740,000	6,740,000
葬 祭 費	17,400,000	16,960,000	—	440,000	440,000
育 児 諸 費	2,462,000	2,236,000	—	226,000	226,000
保 健 施 設 費	111,000	101,320	—	9,680	9,680
保 健 施 設 費	111,000	101,320	—	9,680	9,680
公 債 費	1,000	—	—	1,000	1,000
公 債 費	1,000	—	—	1,000	1,000
諸 支 出 金	9,672,000	8,960,480	—	711,520	711,520
償還金および還付金	9,672,000	8,960,480	—	711,520	711,520
予 備 費	20,000,000	—	—	20,000,000	20,000,000
予 備 費	20,000,000	—	—	20,000,000	20,000,000

資料：収入役室

30 特別会計歳入歳出予算額

(昭和54年度)

国民健康保険事業会計

歳入

(単位 千円)

科 目	当 初 予 算 額	追 加 予 算 額	最 終 予 算 額
総 額	9,362,406	49,153	9,411,559
国民健康保険料	2,325,696	△ 215,362	2,110,334
国民健康保険料一部負担金	2,325,696	△ 215,362	2,110,334
一部負担金	1	—	1
一部負担金	1	—	1
使用料および手数料	12	—	12
手数料	12	—	12
国庫支出金	5,143,346	10,191	5,153,537
国庫負担金	4,839,629	12,631	4,852,260
国庫補助金	303,717	△ 2,440	301,277
都支金	1,834,275	250,960	2,085,235
特別区国民健康保険交付金	1,834,275	250,960	2,085,235
繰越金	5,000	21,373	26,373
繰越金	5,000	21,373	26,373
諸収入	54,076	△ 18,009	36,067
預金利息	22,376	△ 14,947	7,429
雑収入	31,700	△ 3,062	28,638
貸付金元利収入	—	—	—

歳出

(単位 千円)

科 目	当 初 予 算 額	追 加 予 算 額	最 終 予 算 額
総 額	9,362,406	49,153	9,411,559
総務費	333,816	19,095	352,911
総務管理費	194,321	10,401	204,722
徴収費	139,495	8,694	148,189
保険給付費	8,996,575	13,251	9,009,826
療養諸費	8,201,441	20,373	8,221,814
高額療養費	700,064	—	700,064
助産費	75,900	△ 7,340	68,560
葬祭費	16,640	490	17,130
育児諸費	2,530	△ 272	2,258
保健施設費	3,953	—	3,953
保健施設費	3,953	—	3,953
公債費	1	15,867	15,868
公債費	1	15,867	15,868
諸支出金	8,061	940	9,001
償還金および還付金	8,061	940	9,001
予備費	20,000	—	20,000
予備費	20,000	—	20,000

資料：企画調整部予算課

31 一般会計歳入歳出予算額

歳入

(昭和54年度)

(単位 千円)

科 目	当初予算額	追加予算額	最終予算額
総額	40,271,462	1,914,748	42,186,210
特別区税	15,284,590	141,095	15,425,685
特別区民税	12,659,100	94,915	12,754,015
軽自動車税	41,717	5,989	47,706
特別区たばこ消費税	1,576,317	88,683	1,665,000
電気税	939,837	△ 55,873	883,964
ガス税	67,619	7,381	75,000
地方譲与税	288,743	58,701	347,444
自動車重量譲与税	198,850	—	198,850
地方道路譲与税	89,893	58,701	148,594
自動車取得税交付金	558,638	—	558,638
自動車取得税交付金	558,638	—	558,638
特別区交付金	8,032,289	143,696	8,175,985
特別区財政調整交付金	8,032,289	143,696	8,175,985
特別区財政交付金	—	—	—
交通安全対策特別交付金	87,877	△ 14,106	73,771
交通安全対策特別交付金	87,877	△ 14,106	73,771
分担金および負担金	1,142,243	26,715	1,168,958
負担金	1,142,243	26,715	1,168,958
使用料および手数料	411,459	1,635	413,094
使用料	283,050	—	283,050
手数料	128,409	1,635	130,044
国庫支出金	5,252,039	164,953	5,416,992
国庫負担金	4,859,680	121,001	4,980,681
国庫補助金	392,359	43,952	436,311
都支出名	1,762,334	△ 16,191	1,746,143
都負担金	398,459	6,740	405,199
都補助金	856,209	△ 97,322	758,887
都委託金	507,666	74,391	582,057
財産収入	58,027	8,512	66,539
財産運用収入	40,844	8,512	49,356
財産売却収入	17,183	—	17,183
寄附金	250,000	597,070	847,070
寄附金	250,000	597,070	847,070
繰入金	380,000	—	380,000
基金繰入金	380,000	—	380,000
繰越金	394,051	633,613	1,027,664
繰越金	394,051	633,613	1,027,664
諸収入	3,405,072	16,555	3,421,627
延滞金,加算金および過料	36,936	6,859	43,795
特別区預金利息	12,600	—	12,600
貸付金元利収入	122,539	—	122,539
受託事業収入	206,524	△ 511	206,013
収益事業収入	430,000	—	430,000
雑収入	2,596,473	10,207	2,606,680
特別区債	2,964,100	152,500	3,116,600
特別区債	2,964,100	152,500	3,116,600

科 目	当 初 予 算 額	追 加 予 算 額	最 終 予 算 額
総 額	40,271,462	1,914,748	42,186,210
議 会 費	425,247	21,908	447,155
議 会 費	425,247	21,908	447,155
総 務 費	6,955,365	1,083,453	8,038,818
総 務 管 理 費	5,817,883	965,938	6,783,821
徴 税 費	658,935	53,870	712,805
戸 籍 お よ び 住 民 基 本 台 帳 費	249,652	7,463	257,115
選 挙 費	133,418	50,541	183,959
統 計 調 査 費	53,622	1,376	54,998
監 査 委 員 費	41,855	4,265	46,120
民 生 費	15,029,168	229,078	15,258,246
社 会 福 祉 費	3,704,022	77,899	3,781,921
児 童 福 祉 費	5,535,239	△ 88,234	5,447,005
生 活 保 護 費	3,106,714	229,137	3,335,851
国 民 年 金 費	2,683,193	10,276	2,693,469
衛 生 費	2,185,246	△ 14,248	2,170,998
保 健 衛 生 費	2,185,246	△ 14,248	2,170,998
産 業 経 済 費	1,318,160	30,010	1,348,170
商 工 費	1,318,160	30,010	1,348,170
上 木 費	5,330,931	187,539	5,518,470
土 木 管 理 費	1,104,221	21,667	1,125,888
土 道 路 橋 梁 費	1,903,756	64,088	1,967,844
河 川 費	24,954	3,600	28,554
都 市 計 画 費	1,957,869	57,849	2,015,718
建 築 費	339,700	40,335	380,035
住 宅 費	431	—	431
教 育 費	8,302,636	197,733	8,500,369
教 育 総 務 費	343,643	18,516	362,159
小 学 校 費	4,108,431	80,841	4,189,272
中 学 校 費	1,755,659	39,791	1,795,450
校 外 施 設 費	190,608	6,684	197,292
幼 稚 園 費	310,574	11,232	321,806
社 会 教 育 費	1,278,902	39,490	1,318,392
社 会 体 育 費	314,819	1,179	315,998
公 債 費	670,120	179,275	849,395
公 債 費	670,120	179,275	849,395
諸 支 出 金	4,589	—	4,589
競 馬 組 合 分 担 金	4,589	—	4,589
予 備 費	50,000	—	50,000
予 備 費	50,000	—	50,000

資料：企画調整部予算課

32 区 有 財 産

(単位 千円)

(昭和54年3月31日)

区 分	総 額	土 地	建 物	工 作 物	立 木	有価証券出資 による権利
総 額	110,224,006,460	84,910,901,000	23,036,615,000	2,167,866,000	94,709,000	33,915,460
行政財産	108,630,762,000	83,619,696,000	22,761,719,000	2,155,732,000	93,615,000	—
普通財産	1,613,244,460	1,291,205,000	274,896,000	12,134,000	1,094,000	33,915,460

資料：総務部経理課

33 特 別 区 税 収 入 状 況

(単位 円)

年 度	調 定 額			収 入 済 額	還 付 額 未 済 額	不 納 欠 損 額	収 入 未 済 額
	総 額	現 年 度	前年度以前 繰越額				
昭和49年度	10,401,592,424	9,779,740,835	621,851,589	9,601,090,369	170,421	32,853,300	767,819,176
50	10,903,771,206	10,138,918,369	764,852,837	10,002,350,778	221,404	58,233,075	843,408,757
51	11,968,273,498	11,134,852,580	833,420,918	10,969,773,768	256,222	69,986,599	928,769,353
52	13,775,866,772	12,852,687,696	923,179,076	12,737,067,520	314,628	77,777,258	961,336,622
53	15,263,820,902	14,305,898,881	957,922,021	14,230,121,123	423,094	77,322,357	956,800,516

資料：総務部課税課

34 税 目 別 特 別 区 税 調 定 額

(単位 円)

年 度	総 数	特 別 区 民 税		たばこ消費税	電 気 税	ガ ス 税	軽自動車税
		特別徴収分	普通徴収分				
昭和49年度	9,779,740,835	4,268,897,808	3,434,702,400	1,178,969,720	653,886,340	200,743,997	42,540,570
50	10,138,918,369	4,837,882,201	3,280,544,960	1,219,188,790	626,201,943	137,461,575	37,638,900
51	11,134,852,580	5,350,614,684	3,709,723,400	1,161,063,930	728,519,421	138,754,325	46,176,820
52	12,852,687,696	6,163,921,498	4,043,163,002	1,660,543,920	836,452,260	105,818,506	42,788,510
53	14,305,898,881	7,145,093,449	4,502,368,500	1,649,643,580	870,288,495	95,177,767	43,327,090

資料：総務部課税課

35 特 別 区 税 負 担 額

(単位 金額円)

年 度	調 定 額	世 帯 数	人 口	1世帯当り負担額	1人当り負担額
昭和49年度	9,779,740,835	150,356	366,061	65,044	26,716
50	10,138,918,369	148,598	359,414	68,231	28,210
51	11,134,852,580	147,685	354,950	75,395	31,370
52	12,852,687,696	146,140	349,728	87,947	36,750
53	14,305,898,881	144,454	344,395	99,034	41,539

資料：総務部課税課

36 地域別特別区税負担額（23区）

（昭和53年度）

地 域	調 定 額	人 口	世 帯 数	1人当りの負担額	1世帯当りの負担額
	千円			円	円
総 額	356,039,214	8,315,625	3,259,122	42,816	109,244
千 代 田	10,020,648	65,603	26,690	152,747	375,446
中 央	9,054,665	94,773	38,928	95,541	232,600
港	18,589,757	201,137	87,504	92,423	212,445
新 宿	18,825,329	337,938	155,132	55,706	121,350
文 京	11,657,738	203,231	85,808	57,362	135,858
台 東	10,993,345	196,562	74,397	55,928	147,766
墨 田	8,214,644	241,380	85,054	34,032	96,582
江 東	10,290,256	350,039	129,789	29,397	79,285
品 川	14,305,899	344,395	144,454	41,539	99,034
目 黒	14,450,323	267,732	114,073	53,973	126,676
大 田	27,430,492	668,667	264,025	41,023	103,894
世 田 谷	38,273,050	766,514	309,785	49,931	123,547
渋 谷	15,817,076	247,665	113,628	63,865	139,201
中 野	14,421,429	341,800	148,380	42,193	97,193
杉 並	25,891,397	530,119	226,245	48,841	114,440
豊 島	12,276,724	287,202	128,469	42,746	95,562
北	12,020,957	401,717	155,174	29,924	77,468
荒 川	6,112,854	200,043	71,484	30,558	85,514
板 橋	15,398,606	484,049	183,480	31,812	83,925
練 馬	21,503,683	558,119	202,918	38,529	105,972
足 立	15,619,473	616,859	202,360	25,321	77,187
葛 飾	12,158,294	427,459	145,721	28,443	83,435
江 戸 川	12,712,575	482,622	165,624	26,341	76,756

注) 1. 調定額は現年度分、過年度分の計である。

2. 世帯数、人口は昭和53年1月1日現在の住民基本台帳による数である。

資料：総務部課税課

37 地 域 別 特 別 区

(昭 和 53

(単位 千円)

地 域	調 定 額			現 年 度		
	総 額	均等割額	所得割額	普 通 徴 収		
				総 額	均等割額	所得割額
総 額	289,673,246	5,240,531	284,432,715	109,976,966	1,984,395	107,992,571
千 代 田	4,941,287	52,723	4,888,564	2,503,792	22,222	2,481,570
中 央	4,547,420	74,115	4,473,305	1,935,754	30,505	1,905,249
港	13,814,113	146,650	13,667,463	6,326,579	56,916	6,269,663
新 宿	13,845,425	223,160	13,622,265	6,055,475	88,229	5,967,246
文 京	10,098,091	132,321	9,965,770	3,738,749	48,341	3,690,408
台 東	8,051,338	134,430	7,916,908	3,717,330	62,292	3,655,038
墨 田	6,354,780	151,870	6,202,910	2,543,837	62,942	2,480,895
江 東	7,932,776	215,390	7,717,386	2,896,865	79,711	2,817,154
品 川	11,647,462	241,036	11,406,426	4,398,928	85,317	4,313,611
日 黒	12,673,968	182,276	12,491,692	4,290,070	60,184	4,229,886
大 田	23,029,300	439,494	22,589,806	7,896,635	148,799	7,747,836
世 田 谷	34,809,157	462,646	34,346,511	10,942,842	141,157	10,801,685
渋 谷	12,671,108	162,473	12,508,635	5,442,781	61,791	5,380,990
中 野	12,741,034	229,480	12,511,554	4,384,792	90,846	4,293,946
杉 並	23,416,542	339,526	23,077,016	7,629,587	113,336	7,516,251
豊 島	9,575,314	192,541	9,382,773	3,964,923	79,473	3,885,450
北	10,023,120	250,178	9,772,942	3,429,598	94,709	3,334,889
荒 川	4,758,512	128,430	4,630,082	2,218,672	61,041	2,157,631
板 橋	12,765,280	290,487	12,474,793	5,010,789	109,801	4,900,988
練 馬	19,226,229	315,537	18,910,692	6,830,151	115,185	6,714,966
足 立	12,629,261	342,222	12,287,039	5,508,893	150,618	5,358,275
葛 飾	9,783,658	262,410	9,521,248	3,998,337	109,164	3,889,173
江 戸 川	10,338,071	271,136	10,066,935	4,311,587	111,816	4,199,771

資料：総務部課税課

民 税 調 定 額 (23 区)

年 度)

調 定 分			過 年 度 調 定 分		
特 別 徴 収			総 額	均 等 割 額	所 得 割 額
総 額	均 等 割 額	所 得 割 額			
176,048,923	3,234,041	172,814,882	3,647,357	22,095	3,625,262
2,348,024	30,306	2,317,718	89,471	195	89,276
2,547,848	43,224	2,504,624	63,818	386	63,432
7,247,406	89,292	7,158,114	240,128	442	239,686
7,613,784	133,774	7,480,010	176,166	1,157	175,009
6,234,900	83,798	6,151,102	124,442	182	124,260
4,179,820	71,819	4,108,001	154,188	319	153,869
3,720,703	88,373	3,632,330	90,240	555	89,685
4,912,847	135,384	4,777,463	123,064	295	122,769
7,145,094	154,662	6,990,432	103,440	1,057	102,383
8,260,102	120,250	8,139,852	123,796	1,842	121,954
14,790,206	288,960	14,501,246	342,459	1,735	340,724
23,466,796	320,511	23,146,285	399,519	978	398,541
7,091,392	100,206	6,991,186	136,935	476	136,459
8,227,696	137,023	8,090,673	128,546	1,611	126,935
15,563,409	224,924	15,338,485	223,546	1,266	222,280
5,449,484	112,491	5,336,993	160,907	577	160,330
6,517,382	154,699	6,362,683	76,140	770	75,370
2,478,534	66,864	2,411,670	61,306	525	60,781
7,656,971	180,266	7,476,705	97,520	420	97,100
12,152,227	199,049	11,953,178	243,851	1,303	242,548
6,941,905	189,547	6,752,358	178,463	2,057	176,406
5,672,161	151,540	5,520,621	113,160	1,706	111,454
5,830,232	157,079	5,673,153	196,252	2,241	194,011

38 税目別都税調定額

(単位 千円)

科 目	昭和49年度	50	51	52	53
総 額	38,343,175	35,687,811	45,997,452	46,379,720	48,146,380
法 人 都 民 税	7,191,147	6,087,289	9,572,697	9,087,718	8,974,853
法 人 事 業 税	13,660,606	10,596,540	14,617,560	14,074,906	13,850,751
個 人 事 業 税	257,601	229,716	200,235	213,711	250,888
不 動 産 取 得 税	964,613	786,007	760,201	1,008,280	1,042,088
娯 楽 施 設 利 用 税	83,760	59,694	60,539	67,945	72,963
料 理 飲 食 等 消 費 税	957,950	1,040,283	1,152,110	1,215,748	1,208,990
自 動 車 税	980,638	996,914	1,314,323	1,320,869	1,382,949
国 定 資 産 税	7,958,150	9,139,786	10,171,575	10,901,420	12,289,948
国 定 資 産 税 (償却)	938,631	1,078,156	1,144,884	1,200,597	1,274,432
軽 油 引 取 税	553,821	544,768	690,825	675,431	660,053
そ の 他 の 都 税	4,496	6,629	8,020	9,453	9,505
個 人 都 民 税	4,095,595	4,254,821	4,664,989	5,148,160	5,796,863
特 別 土 地 保 有 税	696,167	579,203	408,078	428,373	276,676
事 業 所 税	—	288,005	1,231,416	1,027,109	1,055,421

注) 昭和50年3月31日法律第18号による地方税法改正により事業所税新設

資料: 品川都税事務所

39 税目別国税調定額

(単位 百万円)

科 目	昭和49年度	50	51	52	53
総 額	107,186	87,818	110,374	117,235	141,985
所 得 税	30,424	29,330	36,284	38,698	45,054
法 人 税	56,103	38,802	54,753	57,175	70,402
贈 与 税	3,367	2,193	2,365	2,684	3,978
再 評 価 税	—	—	—	—	—
酒 物 品 税	5,547	5,954	6,597	7,058	9,267
ト ラ ン プ 類 税	—	1	1	—	1
入 場 券 取 引 税	80	60	59	85	70
印 紙 税	93	89	101	77	164
登 録 税	214	245	291	359	478
揮 発 油 税	6	—	53	21	18
砂 糖 消 費 税	—	—	38	117	76
石 油 ガ ス 税	355	411	458	463	491
航 空 機 燃 料 税	3	2	3	2	2
会 社 臨 時 特 別 税	2,009	1,444	91	9	2

資料: 品川・荏原税務署