

第 21 回

品川区の統計

昭和 57 年

品 川 区

ま え が き

ここに、第21回品川区の統計（昭和57年）を刊行いたします。

この統計書は、品川区の人口、行政、財政をはじめ産業などの各分野にわたり重要かつ基本的な統計資料のほか、区民の日常生活に密接な関係を持つ資料も合わせて集録し、総合的に編集したものであります。

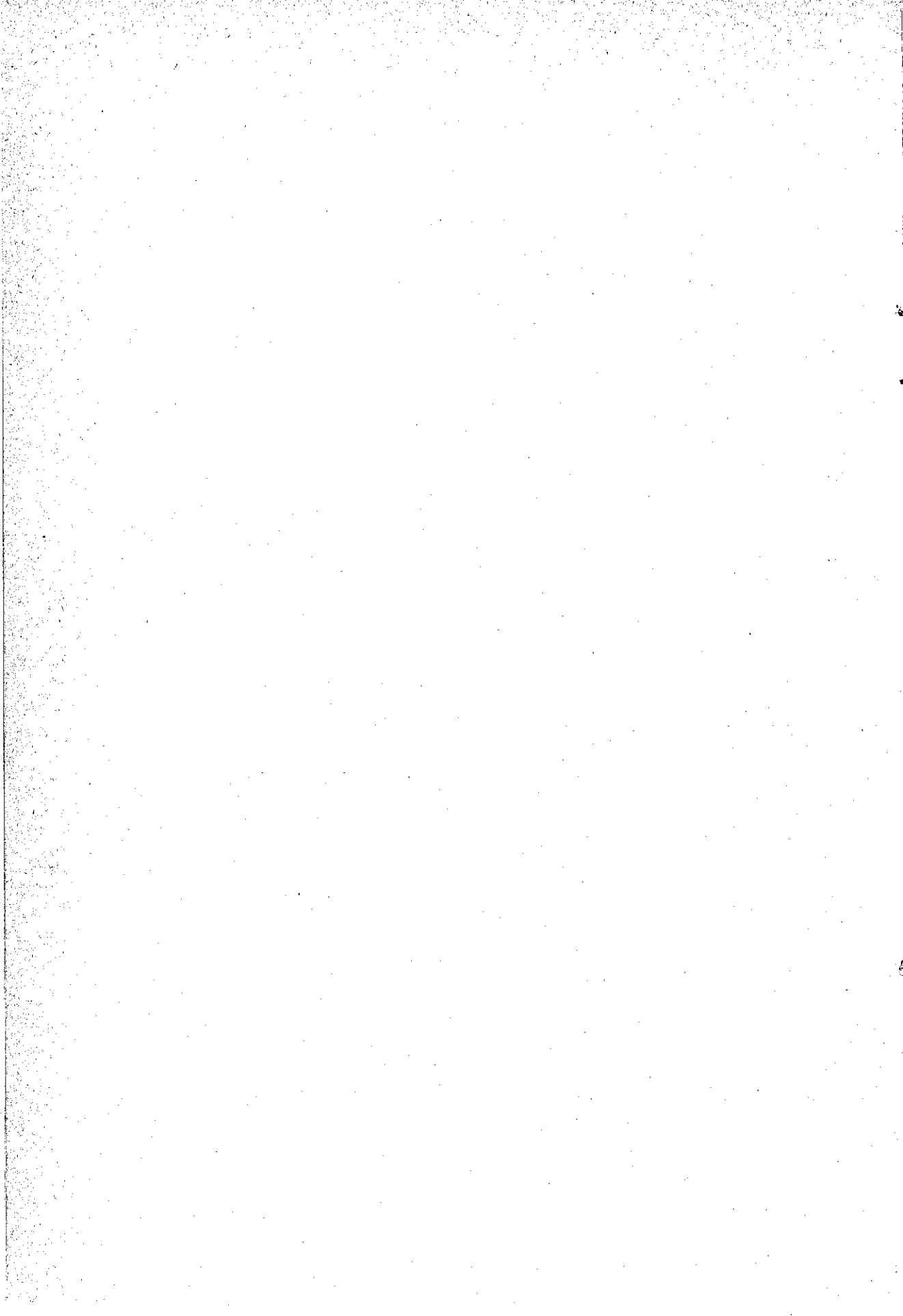
本書は、わが品川区の現況と推移を明らかにし、行政計画の策定および行政効果の測定の助けとすると共に、さらに諸施策の総合的判断の資料とし、併せて区政発展の責を果す事ができれば幸いであります。

資料の取捨選択、編集の方法については、今後ともさらに研究を重ねて一層の充実を図っていく所存であります。

おわりに本書刊行にあたり貴重な資料の提供をいただいた関係各位のご好意に対して、深く感謝すると共に、今後のご協力をお願いするものであります。

昭和57年7月

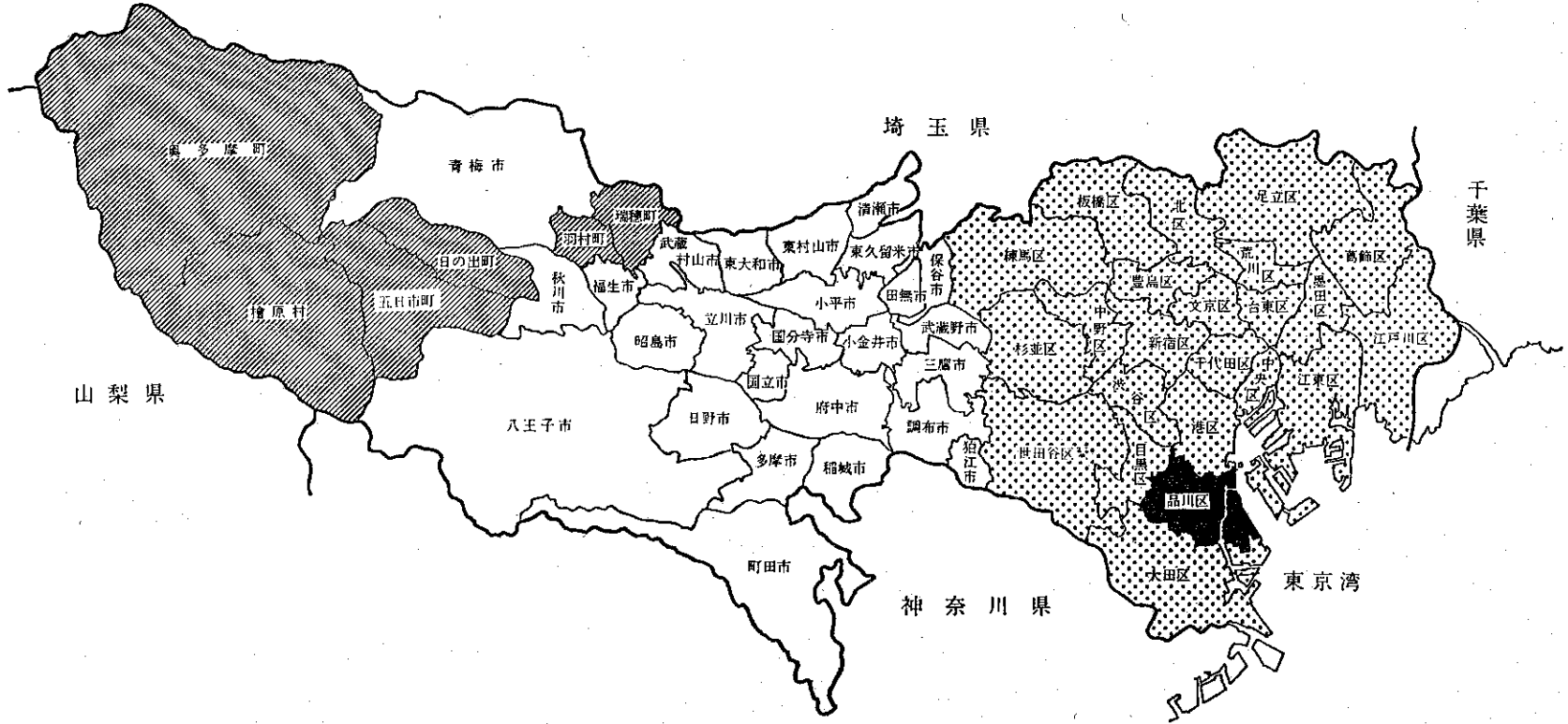
東京都品川区長 多 賀 榮 太 郎

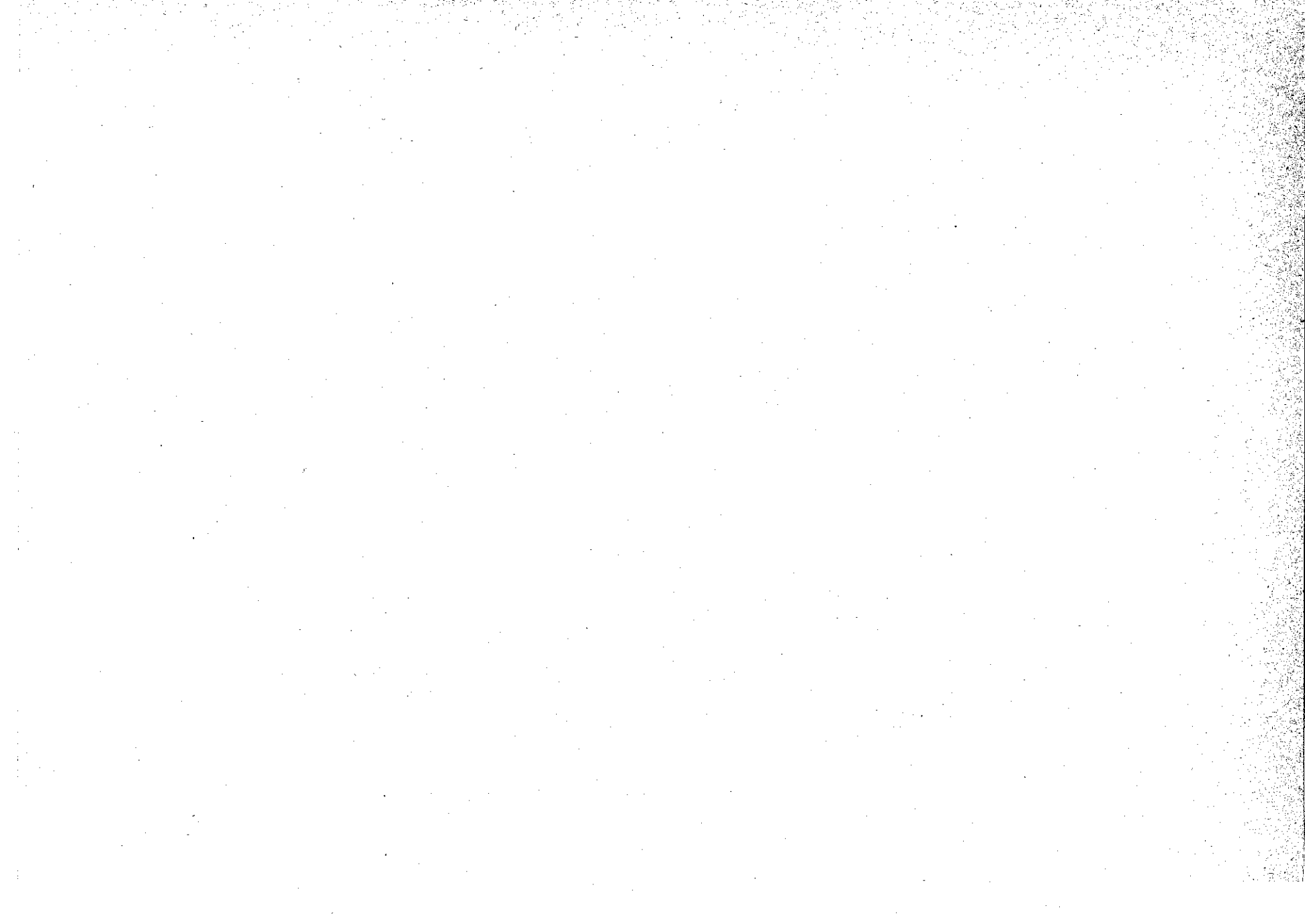


品川区の位置

品川区は、東京都23区のうち南部に位置し、おおむね東経 139度45分、北緯35度37分にある。面積は 20.54km² で、東は東京湾に面し低地だが、北は港区、西は目黒区、南は大田区に接し、土地はおおむね平坦である。

(昭和57年1月1日現在)

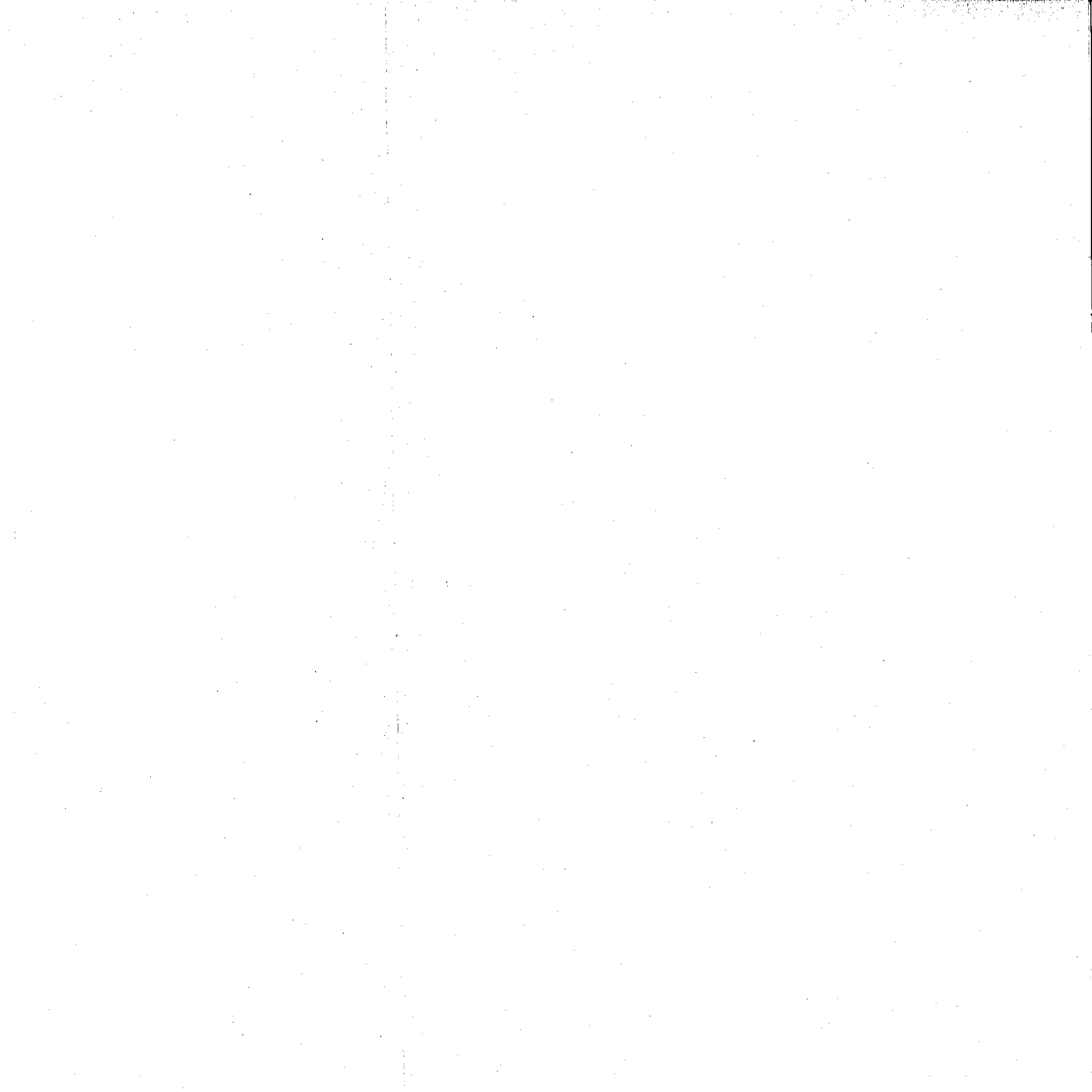




町の位置

品川地区は 22、大崎地区は 22、大井地区は 27、荏原地区は 52、八潮地区は 5 と総数 128 町である。広町 2 丁目に区役所総合庁舎、西品川 1 丁目に第二庁舎があり、区内に 12 の出張所がある。昭和 39 年 1 月 1 日第一回目住居表示が実施されてから 3 年余、昭和 42 年 2 月 1 日第 5 回目をもって、品川、大崎、大井、荏原地区については完了し、大井埠頭については、昭和 54 年 4 月 25 日境界が確定し、昭和 55 年 2 月 1 日をもって八潮地区 5 町丁となった。



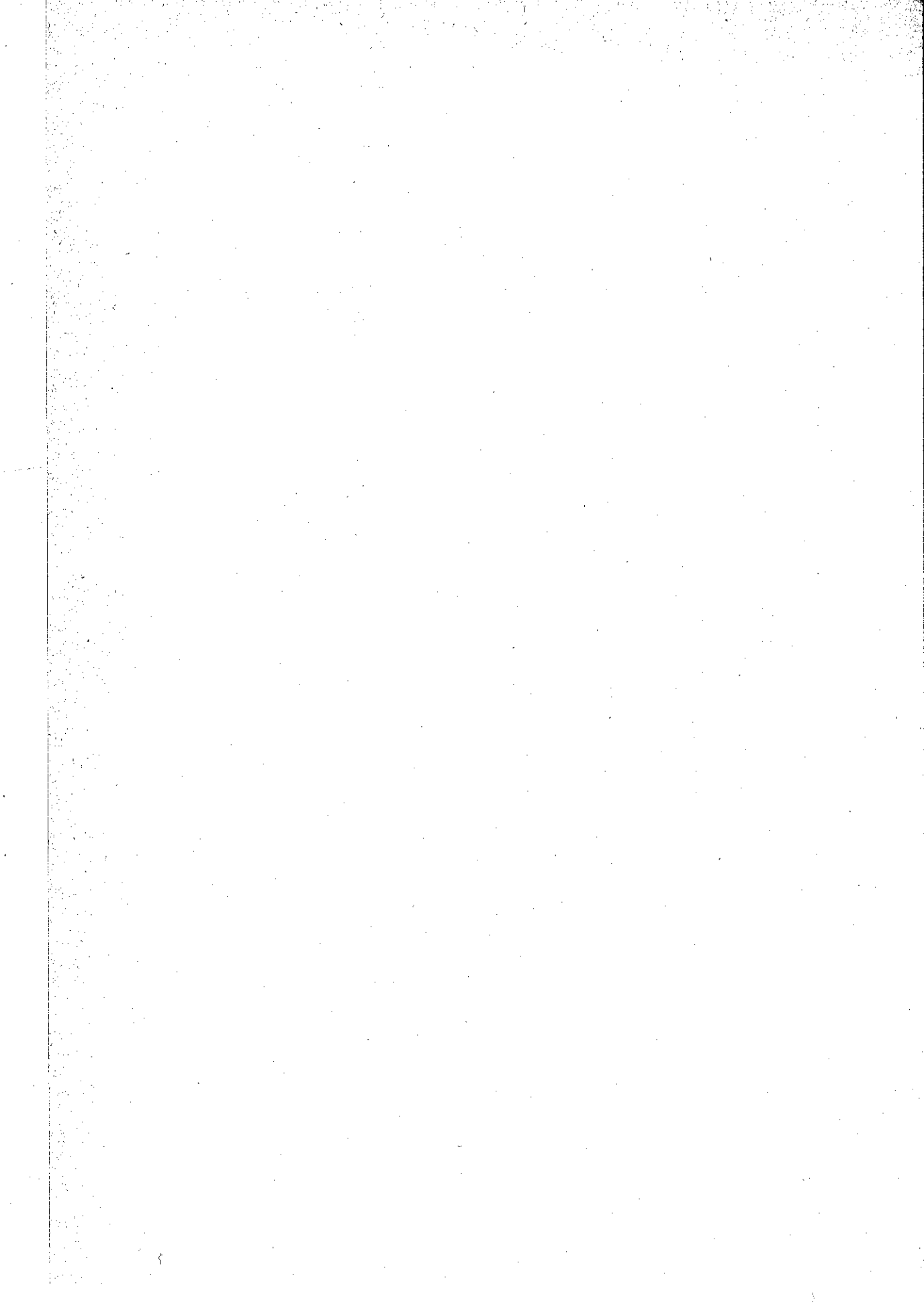


凡 例

1. 本書は、品川区の資料にとどまらず、東京都の状況等も集録した。なお区関係分については、品川区という名称を省いてある。
2. 本書は原則として、昭和56年または、昭和55年度の統計を基準に集録し、他の年または、他の年度の統計は比較対照、推移などの資料として掲げた。
3. 統計表は特に頭注等に、ことわりがない限り、時期の示し方は、次のとおりです。
 - 「年 次」……………暦年（1月～12月）
 - 「年 度」……………会計年度（4月～翌年3月）
 - 「年 末」
「月 末」
「年月日」……………調査年月日現在
4. 統計表の一般説明は頭注とし、表中説明を要する個々の事項は原則として、脚注にした。また、資料出所は脚注の一部として掲げた。
5. 統計表中の符号の用法は次のとおりである。
 - 「—」……………皆無または、該当数字のないもの
 - 「0」……………表章単位に満たないもの
 - 「…」……………資料のないもの
 - 「x」……………秘密を保持するために公表を控えたもの
 - 「△」……………数字の減を示すもの
6. 数字の単位未満は四捨五入することを原則とした。したがって総計の数字と内訳の合計とが一致しない場合がある。
7. 集録した統計資料についての照会は東京都品川区総務部総務課統計係にされたい。

電 話 （代）777-1111

内 線 3107～3109



総目次

統計表目次

1. 人	口	11	
2. 財	政・税	務	75
3. 産	業	93	
4. そ	の	他	147

図表目次

1. 将来人口の推計	65
2. 産業大分類別事業所数および従業者数の構成比	98

付録

1. 数字で見た品川	4
2. 品川の面積について	5
3. 品川の数字	6
4. 世帯の統計	7
5. 一日の統計	8
6. 保管統計資料一覧	188

目 次

1 人 口

1 世帯数および人口の推移（明治26～昭和57年）	11
2 住民基本台帳による町丁別世帯数、人口および人口密度（昭和57年1月1日）	12
3 住民基本台帳による出張所管内別世帯数および人口の推移（昭和53～57年）	15
4 住民基本台帳による年齢別および男女別人口（昭和57年1月1日）	16
5 住民基本台帳による年齢階層別人口の推移（昭和53～57年）	17
6 住民基本台帳による町丁別および男女年齢別人口（昭和57年1月1日）	18
7 各都道府県より品川区へ転入した従前地別人口（昭和56年）	60
8 国籍別外国人登録人口（昭和55～56年）	61
9 人口異動（昭和55～56年）	62
10 住民基本台帳による年齢別および男女別将来人口の推計（昭和57～62年）	64
11 住民基本台帳による地域別世帯数、人口（男女別、年齢3区分制）および人口密度（東京都）（昭和57年1月1日）	72

2 財政・税務

12 予算額（当初）（昭和57年度）	75
13 一般会計歳入歳出決算額の推移（昭和51～55年度）	75
14 一般会計性質別歳出決算額（昭和51～55年度）	75
15 一般会計歳入歳出予算額（当初）（昭和57年度）	76
16 特別会計歳入歳出予算額（当初）（国民健康保険事業会計）（昭和57年度）	78
17 特別会計歳入歳出予算額（当初）（八潮地区住宅関連公共施設整備事業会計）（昭和57年度）	79
18 特別会計歳入歳出予算額（八潮地区住宅関連公共施設整備事業会計）（昭和56年度）	79
19 一般会計歳入歳出予算額（昭和56年度）	80
20 特別会計歳入歳出予算額（国民健康保険事業会計）（昭和56年度）	82
21 特別会計歳入歳出決算額（国民健康保険事業会計）（昭和55年度）	83
22 一般会計歳入歳出決算額（昭和55年度）	84
23 区有財産（昭和56年3月31日）	86

24 特別区税収入状況（昭和51～55年度）	86
25 税目別特別区税調定額（昭和51～55年度）	86
26 特別区税負担額（昭和51～55年度）	86
27 地域別特別区税負担額（23区）（昭和55年度）	87
28 地域別特別区民税調定額（23区）（昭和55年度）	88
29 税目別都税調定額（昭和51～55年度）	90
30 税目別国税調定額（昭和51～55年度）	90

3 産 業

○事業所統計調査（昭和56年7月1日）	
31 産業中分類別事業所数および従業者数の推移（昭和47～56年）	93
32 産業大分類別、従業者規模別事業所数および従業者数	96
33 産業大分類別、経営組織別事業所数および従業者数	96
34 産業大分類別、開設時期別事業所数および従業者数	98
35 町丁別、産業大分類別事業所数・従業者数および産業中分類別事業所数	100
36 地域別、産業大分類別事業所数および従業者数（東京都）	130
○工業統計調査（昭和55年12月31日）	
37 産業中分類別、従業者規模別（5区分）工業数、従業者数および製造品出荷額等	132
38 地域別、従業者規模別（11区分）工場数・従業者数および製造品出荷額等（東京都）	134
39 町丁別従業者数および産業中分類別工場数（概数）	136
40 産業中分類別工場数および従業者数の推移（昭和51～55年）	144

4 そ の 他

○土地・建物	
41 町丁別土地面積（昭和57年1月1日）	147
42 地域別土地面積（東京都）（昭和55年10月1日）	148
43 地域別および地目別土地面積（東京都）（昭和56年1月1日）	148
44 階層別高層および地階を有する建築物数（昭和51～55年）	149
45 着工新設住宅数（昭和51～55年）	150
46 地域別着工新設住宅数（東京都）（昭和55年）	150

47	構造別着工建築物数(昭和51~55年).....	151	月10日).....	169	
48	地域別構造別着工建築物数(東京都)(昭和55年).....	151	○金融		
49	地域別公共賃貸住宅数(東京都)(昭和56年3月31日).....	152	73	銀行数,預金額および貸出金額(昭和51~55年度).....	170
50	地域別公園(東京都)(昭和52~56年).....	154	74	地域別銀行数,預金額および貸出金額(東京都)(昭和56年3月31日).....	170
	○交通・通信		75	郵便貯金状況(昭和51~55年度).....	171
51	国鉄・私鉄・都営地下鉄各駅の一日平均乗降車人員(昭和53~55年度).....	156	76	地域別郵便貯金状況(東京都)(昭和56年3月31日).....	171
52	国鉄・私鉄・都営地下鉄各駅の乗降車人員(昭和55年度).....	157		○労働・賃金	
53	種類別道路の延長および面積(昭和51~55年度).....	158	77	名目賃金指数(東京都)(昭和50~55年)...	172
54	道路の舗装状況(昭和51~55年度).....	158	78	都民所得(昭和51~55年度).....	172
55	自動車,軽自動車,自動二輪車および原動機付自転車数(昭和51~55年度).....	158		○物 価	
56	郵便局施設状況(昭和56年3月31日).....	159	79	物価主要指数(昭和46~56年).....	173
57	郵便物一日平均取扱件数(昭和52~55年度).....	160	80	消費者物価中分類指数および特殊分類指数(東京都区部)(昭和50~56年).....	174
58	地域別電話加入数(23区)(昭和56年3月31日).....	161	81	卸売物価指数(昭和51~56年).....	179
59	町丁別電話施設数(昭和56年3月31日).....	161		○区民・厚生	
60	橋梁一覧(昭和56年3月31日).....	162	82	保育園園児数(昭和56年1月1日).....	180
61	道路掘さく許可件数(昭和51~55年度).....	162	83	等級別身体障害者手帳所持者数(昭和54~56年).....	181
62	街路灯(昭和51~55年度).....	162	84	東京都愛の手帳所持者数(昭和52~56年)...	181
63	街路樹(昭和51~55年度).....	162		○保健・衛生・公害	
	○教育・文化		85	地域別医療施設数(東京都)(昭和55年12月31日).....	182
64	地域別学校数,教員数,在園者数,児童数および生徒数(東京都)(昭和56年5月1日).....	163	86	大気汚染,騒音振動,水質汚濁の苦情,陳情受付件数(昭和51~55年度).....	183
65	区立,私立幼稚園の園数,教員数,在園者数および学級数(昭和52~56年).....	164	87	地域別大気汚染,騒音振動,水質汚濁の苦情,陳情受付件数(東京都)(昭和55年3月31日).....	183
66	区立,私立小学校の学校数,教員数,児童数および学級数(昭和52~56年).....	164	88	下水道普及状況(昭和51~55年度).....	184
67	区立,私立中学校の学校数,教員数,生徒数および学級数(昭和52~56年).....	166	89	し尿の作業状況(昭和52~56年).....	184
68	都立,私立高等学校の学校数,教員数,生徒数および学級数(昭和52~56年).....	166	90	ごみ,もえがらの作業状況(昭和52~56年).....	184
69	区立中学校生徒の卒業後の状況(昭和52~56年).....	168		○警察・消防	
70	区立図書館別分類別蔵書数(昭和56年).....	168	91	刑法犯発生件数(昭和52~56年).....	185
	○選 挙		92	犯罪少年罪種別補導状況(昭和51~55年)...	185
71	登録期別選挙人名簿登録者数(昭和50~56年).....	169	93	種類別救急状況(昭和52~56年).....	185
72	投票区別選挙人名簿登録者数(昭和56年9		94	火災発生状況(昭和52~56年).....	186
			95	交通事故発生件数(人身事故)(昭和52~56年).....	187
			96	種類別交通事故件数(昭和56年).....	187
				○付 録	
			97	保管統計資料一覧(昭和57年4月1日現在).....	188