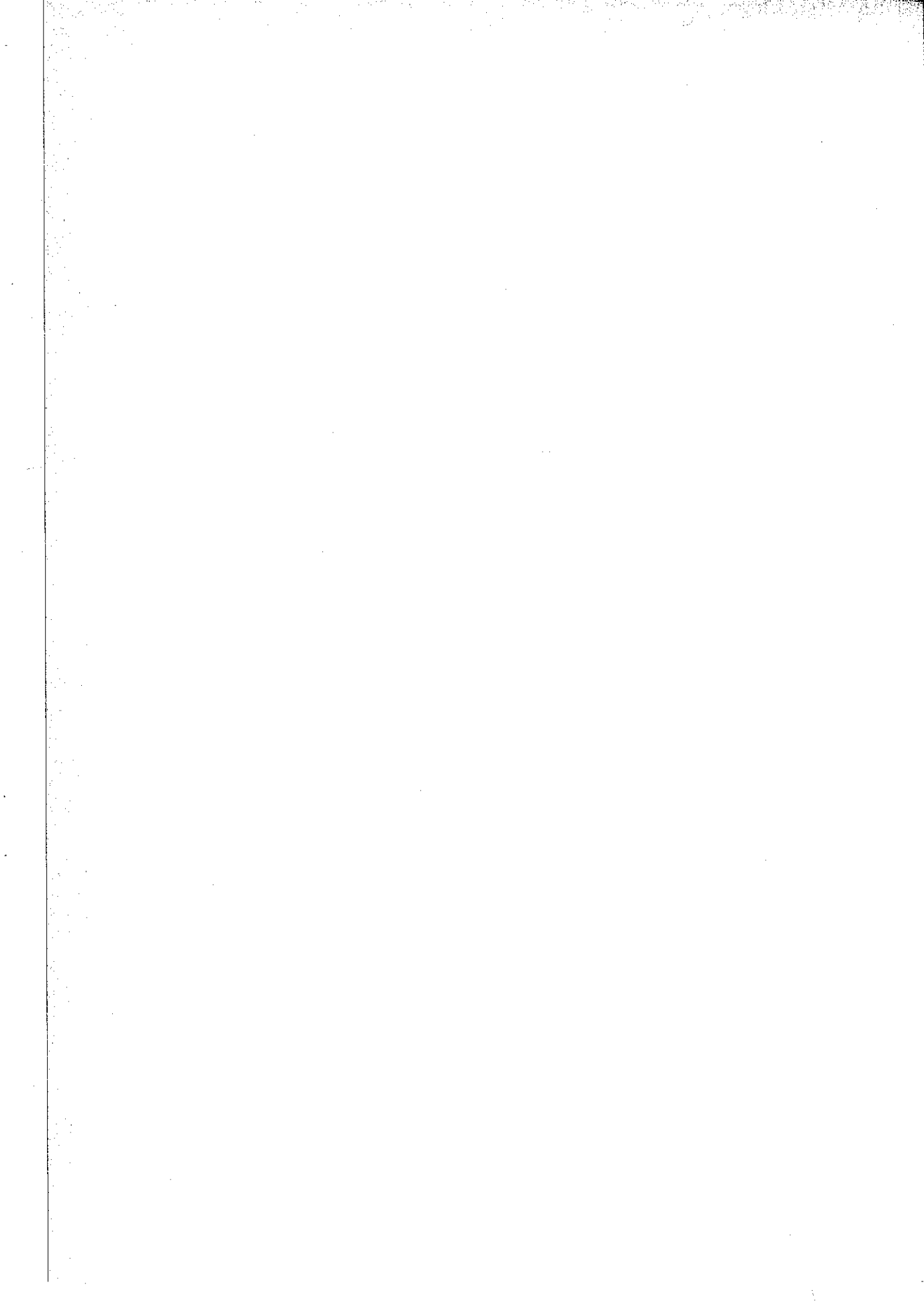


3. 産 業



事業所統計調査 (昭和56年7月1日)

概 要

事業所統計調査は、`産業の国勢調査'とも言われ、わが国の会社、工場、店舗をはじめ、学校、社寺、官公庁にいたるまで、あらゆる種類の事業所（ただし、日本標準産業分類の「大分類A—農業」（のうち細分類—獣医業を除く。）「大分類B—林業、狩猟業」及び「大分類C—漁業、水産養殖業」に属する個人経営の事業所。また、「大分類I—サービス業」のうち「中分類76—家事サービス業」及び「中分類96—外国公務」に属する事業所。これらについては、調査しない。))を調査して、その産業別、規模別構造を明らかにして、行政経済施策の立案や各種統計調査資料の基礎を得ることを目的として、3年ごとに行われる指定統計調査で、今回は第13回目に当り、昭和56年7月1日現在で実施されました。

なお、この調査結果については東京都で集計したものであり、総理府より公表される数字と多少一致しないことがありますので、留意して下さい。

31 産業中分類別事業所数および従業者数の推移

産 業 分 類	昭 和 47 年		50		53		56	
	事業所数	従業者数	事業所数	従業者数	事業所数	従業者数	事業所数	従業者数
総 数	28,372	260,034	28,994	244,870	29,390	238,201	30,068	258,680
A 農 業	22	86	23	47	25	81	28	67
B 林 業・狩 猟 業	2	×	4	365	3	(377)	3	(369)
C 漁 業・水 産 養 殖 業	—	—	—	—	—	—	—	—
D 鉱 業	—	—	1	×	2	×	2	×
E 建 設 業	1,528	22,316	1,522	18,696	1,547	18,072	1,605	19,842
15 総 合 工 事 業	413	8,272	455	5,683	467	5,699	453	5,117
16 職 別 工 事 業	638	4,792	596	4,116	615	3,902	662	4,653
17 設 備 工 事 業	477	9,252	471	8,897	465	8,471	490	10,072
F 製 造 業	5,973	98,031	5,632	81,617	5,477	74,175	5,373	79,864
18~19 食 料 品・た ば こ 製 造 業	179	2,848	194	2,336	172	2,930	182	3,219
20 織 維 工 業	38	406	37	244	33	281	32	225
21 衣 服・そ の 他 の 織 維 製 品 製 造 業	137	1,461	128	1,459	144	2,095	121	2,048
22 木 材・木 製 品 製 造 業	85	408	84	394	79	366	73	337
23 家 具・装 備 品 製 造 業	143	970	114	667	148	765	146	793
24 パ ル プ・紙・紙 加 工 品 製 造 業	110	1,235	118	1,097	118	1,141	104	1,069
25 出 版・印 刷・同 関 連 産 業	400	6,860	419	6,951	457	6,670	492	6,500
26 化 学 工 業	53	5,427	48	4,216	47	(3,887)	53	4,869
27 石 油 製 品・石 炭 製 品 製 造 業	4	378	2	×	1	×	1	×
28 ゴ ム 製 品 製 造 業	34	1,129	33	957	37	1,063	32	1,065
29 な め し か わ・同 製 品・毛 皮 製 造 業	23	312	24	201	23	203	25	271
30 窯 業・土 石 製 品 製 造 業	70	779	66	752	58	698	54	690
31 鉄 鋼 業	37	633	33	411	22	298	34	425
32 非 鉄 金 属 製 造 業	61	862	72	1,045	71	1,237	61	1,132

産 業 分 類	昭和 47 年		50		53		56	
	事業所数	従業者数	事業所数	従業者数	事業所数	従業者数	事業所数	従業者数
33 金属製品製造業	1,374	12,921	1,282	10,875	1,150	8,445	1,127	7,964
34 一般機械器具製造業	833	10,749	843	10,074	831	9,202	853	9,302
35 電気機械器具製造業	1,277	32,226	1,104	24,384	1,112	21,173	994	25,222
36 輸送用機械器具製造業	161	4,770	138	4,010	112	3,488	140	4,103
37 精密機械器具製造業	246	6,110	226	6,056	226	5,445	237	(5,542)
38 武器製造業	—	—	—	—	—	—	1	x
39 その他の製造業	708	7,547	667	5,351	636	4,788	611	5,050
G 卸売業・小売業	11,569	66,993	11,801	69,730	12,014	67,687	12,030	68,874
40~41 卸 売 業	2,068	28,305	2,147	30,493	2,214	29,089	2,313	28,443
42 代理商・仲立業	—	—	4	31	3	16	—	—
43 各種商品小売業	6	1,058	9	1,854	10	1,028	21	1,473
44 繊維物・衣服・身の回り品小売業	1,097	4,349	1,126	4,031	1,093	3,762	1,038	3,380
45 飲食料品小売業	2,630	9,637	2,567	9,172	2,531	9,132	2,392	9,300
46 飲 食 店	3,566	15,048	3,724	15,248	3,958	15,192	4,092	16,180
47 自動車・自転車小売業	140	1,141	136	1,075	147	1,721	159	2,081
48 家具・建具・じゅう器小売業	582	2,274	586	2,439	542	2,157	537	2,227
49 その他の小売業	1,480	5,181	1,502	5,387	1,516	5,590	1,478	5,790
H 金 融 ・ 保 険 業	311	8,591	326	9,351	348	10,362	384	10,002
50 銀行・信託業	40	2,501	46	2,994	42	2,841	46	2,793
51 農林水産金融業	—	—	—	—	—	—	—	—
52 中小企業・庶民・住宅等特定目的金融業	142	2,204	142	2,359	167	(3,290)	185	3,260
53 補助的金融業・金融附帯業	1	x	3	x	1	x	4	40
54 投 資 業	—	—	—	—	—	—	—	—
55 証券業・商品取引業	18	320	22	460	23	458	22	397
56 保 険 業	84	3,416	82	3,349	84	3,661	82	3,317
57 保険媒介代理業・保険サービス業	26	131	31	182	31	112	45	195
I 不 動 産 業	3,218	4,717	3,749	6,068	3,981	6,386	4,031	7,452
59 不 動 産 業	3,218	4,717	3,749	6,068	3,981	6,386	4,031	7,452
J 運 輸 ・ 通 信 業	523	16,164	545	16,044	586	16,359	899	19,030
60 鉄 道 業	31	3,703	32	3,802	30	3,734	19	3,888
61 道路旅客運送業	150	4,071	162	4,392	182	4,316	423	4,599
62 道路貨物運送業	202	4,449	199	3,977	211	3,966	225	4,460
63 水 運 業	2	x	4	170	4	(181)	12	(163)
64 航空運輸業	6	70	1	x	1	x	1	x
65 倉 庫 業	31	708	42	827	40	992	48	1,026
66 運輸に附帯するサービス業	61	1,071	67	1,029	79	1,284	132	3,007

産 業 分 類	昭 和 47 年		50		53		56	
	事業所数	従業者数	事業所数	従業者数	事業所数	従業者数	事業所数	従業者数
67 通 信 業	40	1,844	38	1,840	39	1,886	39	1,887
K 電気・ガス・水道・熱供給業	15	1,447	12	1,308	11	1,070	9	1,285
70 電 気 業	7	765	7	755	7	673	6	770
71 ガ ス 業	2	x	3	452	2	x	1	x
72 水 道 業	6	243	2	x	2	x	2	x
73 熱 供 給 業	—	—	—	—	—	—	—	—
L サ ー ビ ス 業	5,161	37,314	5,332	37,166	5,347	39,192	5,651	47,657
74 物 品 賃 貸 業	22	113	33	142	32	216	51	389
75 旅館・その他の宿泊所	373	903	342	1,062	293	1,020	255	994
77 洗たく・理容・浴場業	1,308	4,848	1,298	4,453	1,337	4,494	1,391	4,566
78 その他の個人サービス業	266	1,125	231	1,029	174	822	197	934
79 映 画 業	24	904	14	848	20	768	23	843
80 娯 楽 業	407	5,226	461	2,310	469	(2,053)	461	(4,493)
81 放 送 業	1	x	—	—	1	x	1	x
82 自動車整備および駐車場業	509	1,962	553	2,128	521	1,697	493	1,765
83 その他の修理業	123	684	159	1,079	126	924	133	1,065
84 協 同 組 合	22	138	26	200	28	161	25	110
85 情報サービス・調査・広告業	37	553	57	977	69	2,755	121	4,274
86 その他の事業サービス業	147	1,717	166	2,581	172	2,285	195	3,674
87 専 門 サ ー ビ ス 業	609	2,856	689	4,018	786	4,552	914	4,833
88 医 療 業	704	5,305	707	5,705	714	6,310	744	7,457
89 保健および廃棄物処理業	12	761	9	691	12	768	17	977
90 宗 教	174	449	186	584	190	602	196	567
91 教 育	226	6,937	190	6,454	180	6,522	178	7,141
92 社会保険・社会福祉	80	990	101	1,312	117	1,782	127	1,925
93 学 術 研 究 機 関	12	1,136	9	763	11	806	13	1,011
94 政治・経済・文化団体	74	504	69	617	72	472	97	502
95 その他のサービス業	31	194	32	213	23	183	19	137
M 公 務	50	4,094	47	4,477	49	4,440	53	4,238
97 国 家 事 務	6	392	5	264	7	266	7	252
98 地 方 事 務	44	3,627	42	4,213	42	4,174	46	3,986

注) 1. 調査時点は昭和47年9月1日, 昭和50年5月15日, 昭和53年6月15日, 昭和56年7月1日現在である。

2. () 内の数字は, 秘匿数字を合算してある。

資料: 総務部総務課統計係

32 産業大分類別、従業者規模

産業分類	従業者規模							
	総数		1～4人		5～9		10～19	
	事業所数	従業者数	事業所数	従業者数	事業所数	従業者数	事業所数	従業者数
総数	29,709	237,945	20,572	44,658	5,170	32,876	2,156	28,546
A・B・C 農・林・水産業	30	(94)	27	56	2	*	1	*
D 鉱業	2	*	2	*	—	—	—	—
E 建設業	1,601	19,819	740	1,849	481	(3,116)	198	(2,598)
F 製造業	5,372	79,697	2,776	7,164	1,377	8,943	633	8,446
G 卸売・小売業	12,030	68,874	8,647	20,875	2,123	13,269	786	10,272
H 金融・保険業	381	9,995	143	350	49	324	42	586
I 不動産業	4,030	7,451	3,845	5,331	133	803	36	470
J 運輸・通信業	846	12,884	490	809	95	660	103	1,391
K 電気・ガス・水道・熱供給業	7	1,189	1	*	—	—	—	—
L サービス業	5,410	37,942	3,901	8,216	910	5,761	357	4,783

注) 1. 本表の数字は、民営事業所についてのみで、国・地方公共団体等の公営事業所を除いてある。
 2. ()内の数字は、秘匿数字を合算してある。
 資料：総務部総務課統計係

33 産業大分類別、経営組織

産業分類	総数		個人経営		株式会社	
	事業所数	従業者数	事業所数	従業者数	事業所数	従業者数
総数	29,709	237,945	17,046	43,141	7,599	156,338
A・B・C 農・林・水産業	30	(94)	26	54	2	*
D 鉱業	2	*	—	—	2	*
E 建設業	1,601	19,819	651	2,019	660	15,772
F 製造業	5,372	79,697	1,984	5,694	1,926	65,036
G 卸売・小売業	12,030	68,874	7,100	19,532	2,970	39,675
H 金融・保険業	381	9,995	50	99	189	5,273
I 不動産業	4,030	7,451	3,289	4,263	519	2,581
J 運輸・通信業	846	12,884	439	760	332	10,998
K 電気・ガス・水道・熱供給業	7	1,189	—	—	7	1,189
L サービス業	5,410	37,942	3,507	10,720	992	15,781

注) 1. 本表の数字は、民営事業所についてのみで、国・地方公共団体等の公営事業所を除いてある。
 2. ()内の数字は、秘匿数字を合算してある。
 資料：総務部総務課統計係

別事業所数および従業者数

者		規		模		20～29		30～49		50～99		100～299		300～499		500人以上	
事業所数	従業者数	事業所数	従業者数	事業所数	従業者数	事業所数	従業者数	事業所数	従業者数	事業所数	従業者数	事業所数	従業者数	事業所数	従業者数	事業所数	従業者数
664	15,781	529	20,017	341	23,119	220	35,049	36	13,552	21	24,347	—	—	—	—	—	—
—	—	—	—	—	—	—	—	—	—	—	—	—	—	—	—	—	—
71	1,701	46	1,795	31	2,195	27	3,710	6	2,246	1	*	—	—	—	—	—	—
212	5,079	166	6,191	111	7,763	67	10,995	16	6,021	14	19,095	—	—	—	—	—	—
212	4,962	140	5,239	71	4,511	44	6,856	6	(2,890)	1	*	—	—	—	—	—	—
41	996	57	2,122	34	2,279	11	1,816	4	1,522	—	—	—	—	—	—	—	—
6	140	4	153	4	(554)	2	*	—	—	—	—	—	—	—	—	—	—
45	1,072	53	(2,134)	33	2,190	26	4,348	1	*	—	—	—	—	—	—	—	—
—	—	2	*	1	*	1	*	2	*	—	—	—	—	—	—	—	—
77	1,831	61	2,383	56	3,803	42	6,797	1	*	5	(4,368)	—	—	—	—	—	—

別事業所数および従業者数

有限会社		合名・合資・相互会社		外国の会社		会社以外の法人		法人でない団体	
事業所数	従業者数	事業所数	従業者数	事業所数	従業者数	事業所数	従業者数	事業所数	従業者数
4,261	23,544	205	3,676	10	313	486	10,406	102	527
2	*	—	—	—	—	—	—	—	—
—	—	—	—	—	—	—	—	—	—
281	(1,922)	2	*	—	—	3	18	4	88
1,422	8,538	37	331	2	*	—	—	1	*
1,846	8,844	80	425	5	174	21	177	8	47
35	113	53	2,659	1	*	51	1,823	2	*
192	548	9	26	—	—	8	10	13	23
68	755	2	*	1	*	4	244	—	—
—	—	—	—	—	—	—	—	—	—
415	2,834	22	(107)	1	*	399	8,134	74	366

34 産業大分類別, 開設時期

分類	総数		昭和19年以前		20～29年		30～39年	
	事業所数	従業者数	事業所数	従業者数	事業所数	従業者数	事業所数	従業者数
総数	29,709	237,945	2,193	35,233	5,006	47,392	5,949	39,894
A・B・C 農・林・水産業	30	(94)	1	x	7	33	7	18
D 鉱業	2	x	—	—	1	x	—	—
E 建設業	1,601	19,819	139	2,149	293	(2,629)	328	4,246
F 製造業	5,372	79,697	376	21,029	1,059	21,098	1,355	14,549
G 卸売・小売業	12,030	68,874	1,102	5,438	2,264	10,834	1,937	9,617
H 金融・保険業	381	9,995	29	740	68	1,383	74	1,947
I 不動産業	4,030	7,451	83	251	357	603	1,207	1,896
J 運輸・通信業	846	12,884	24	605	82	3,306	126	(2,016)
K 電気・ガス・水道・熱供給業	7	1,189	2	x	—	—	2	x
L サービス業	5,410	37,942	437	4,595	875	7,506	913	5,605

注) 1. 本表の数字は、民営事業所についてのみで、国・地方公共団体等の公営事業所を除いてある。

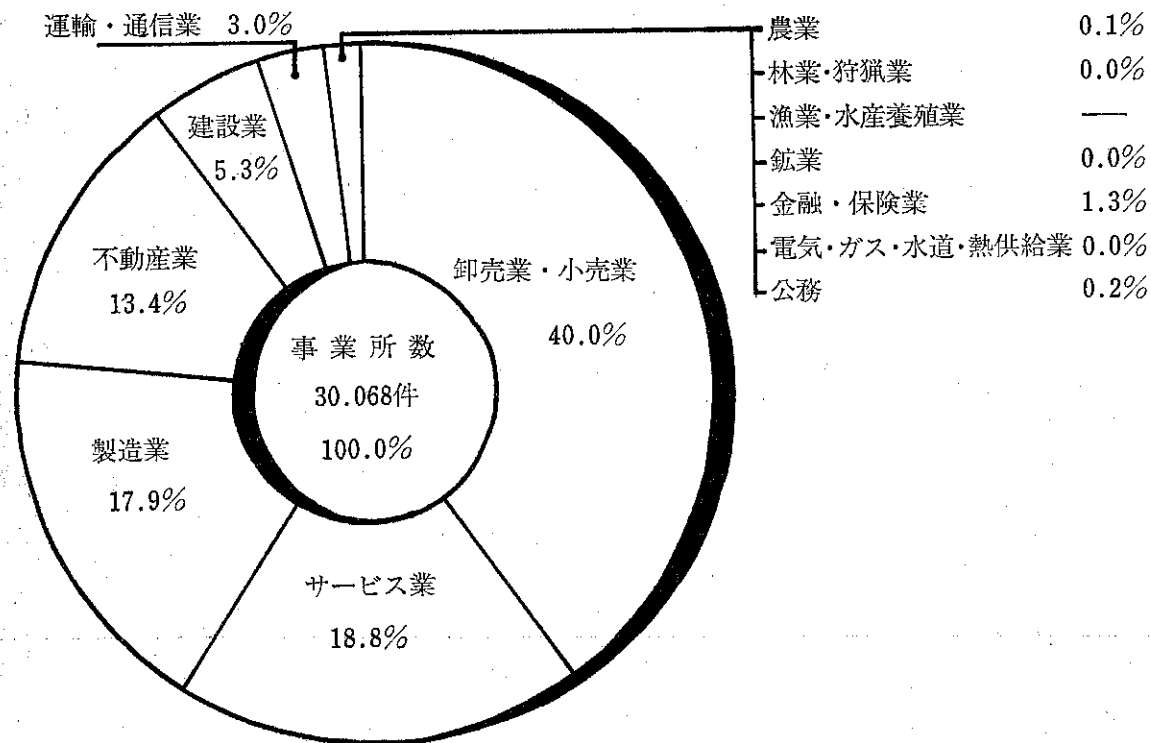
2. ()内の数字は、秘匿数字を合算してある。

資料：総務部総務課統計係

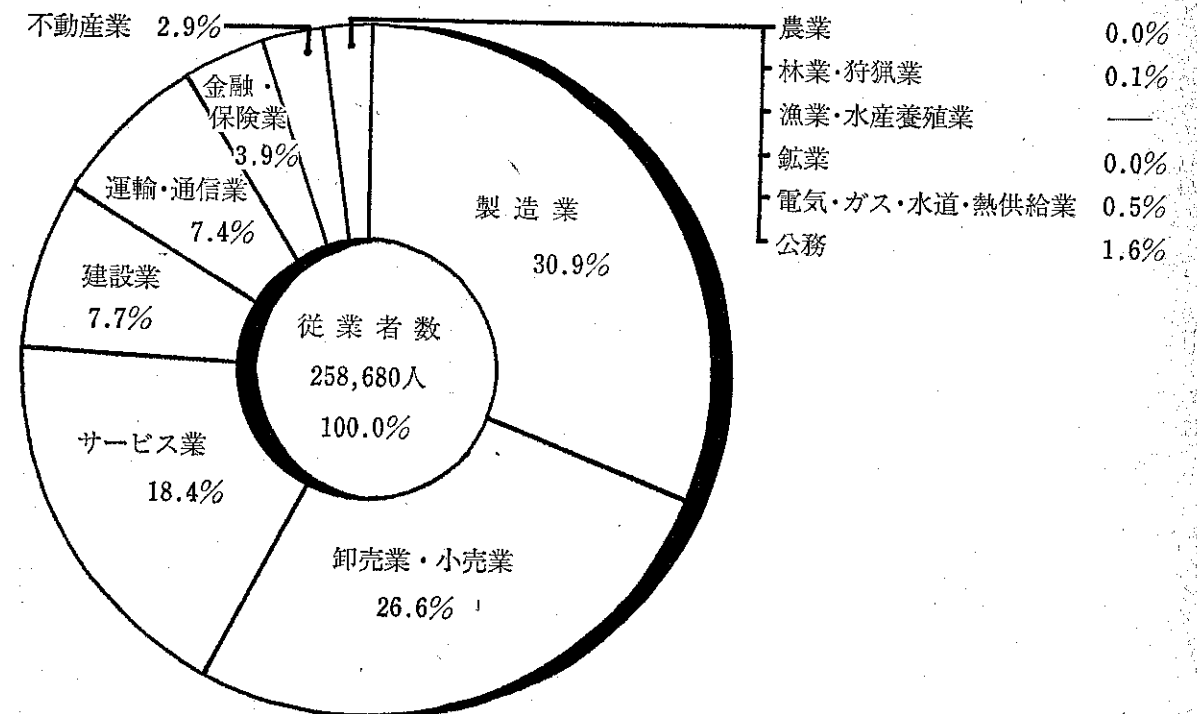
別事業所数および従業者数

40～47年		48～50年		51～53年		54年		55年		56年	
事業所数	従業者数	事業所数	従業者数	事業所数	従業者数	事業所数	従業者数	事業所数	従業者数	事業所数	従業者数
6,997	54,813	2,973	21,414	3,140	19,553	1,279	7,946	1,361	7,918	811	3,782
5	12	5	14	2	x	—	—	1	x	2	x
—	—	—	—	—	—	—	—	—	—	1	x
397	6,123	151	1,819	158	1,323	48	978	53	(321)	34	236
1,299	12,891	435	3,231	436	3,877	148	1,385	167	1,159	97	478
2,508	17,906	1,136	8,652	1,385	8,119	611	2,885	670	3,424	417	1,999
74	3,108	42	1,030	45	778	16	656	14	153	19	200
1,230	2,205	465	947	340	794	152	295	136	338	60	122
278	(3,544)	179	2,757	97	806	30	314	19	195	11	69
2	x	—	—	1	x	—	—	—	—	—	—
1,204	9,024	560	2,964	676	3,814	274	1,433	301	2,328	170	678

産業大分類別, 事業所数



および従業者数の構成比



35 町丁別，産業大分類別事業所数・

従業者数および産業中分類別事業所数

町 丁	総 数		農・林・水産業		鉱 業		建 設 業		15
	事業所数	従業者数	事業所数	従業者数	事業所数	従業者数	事業所数	従業者数	事業所数
総 数	30,068	258,680	31	(436)	2	x	1,605	19,842	453
品川地区	4,018	51,585	3	10	—	—	200	2,950	50
北品川 1	335	3,105	—	—	—	—	9	51	3
2	388	1,539	—	—	—	—	11	42	2
3	108	2,629	—	—	—	—	5	175	—
4	43	564	—	—	—	—	1	x	—
5	150	3,085	—	—	—	—	6	478	—
6	33	4,339	—	—	—	—	1	x	—
東品川 1	294	2,798	—	—	—	—	20	167	3
2	51	1,250	—	—	—	—	—	—	—
3	173	4,456	—	—	—	—	7	212	2
4	58	3,177	—	—	—	—	5	415	2
5	27	855	—	—	—	—	—	—	—
南品川 1	178	1,499	—	—	—	—	12	196	2
2	279	1,531	1	x	—	—	9	50	1
3	161	2,274	—	—	—	—	9	59	2
4	290	2,465	1	x	—	—	22	270	6
5	362	2,021	—	—	—	—	22	114	4
6	251	2,032	—	—	—	—	9	26	1
西品川 1	305	2,939	1	x	—	—	15	114	5
2	271	1,249	—	—	—	—	16	187	9
3	182	1,200	—	—	—	—	14	235	5
広 町 1	48	2,530	—	—	—	—	6	79	2
2	31	4,048	—	—	—	—	1	x	1
大崎地区	6,678	85,896	6	371	1	x	343	7,078	106
上大崎 1	139	1,508	—	—	—	—	10	284	3
2	717	6,564	2	x	—	—	18	142	8
3	313	3,045	1	x	—	—	13	(283)	3
4	100	1,571	—	—	—	—	1	x	—
東五反田 1	641	5,908	1	x	—	—	23	(410)	1
2	351	5,887	—	—	—	—	18	445	6
3	144	1,353	—	—	—	—	7	138	4
4	91	774	1	x	—	—	7	45	2
5	325	5,563	1	x	—	—	17	1,252	2
西五反田 1	578	5,866	—	—	—	—	18	243	9
2	447	7,946	—	—	1	x	23	(381)	4
3	236	4,297	—	—	—	—	18	232	3
4	338	2,404	—	—	—	—	22	406	10
5	407	3,660	—	—	—	—	21	163	8
6	259	1,741	—	—	—	—	22	129	8
7	605	10,605	—	—	—	—	29	1,040	8
8	106	1,492	—	—	—	—	7	106	2
大 崎 1	168	5,228	—	—	—	—	8	155	1
2	161	4,832	—	—	—	—	17	581	9

16	17	製 造 業		18 ~ 19	20	21	22	23	24	25
事業所数	事業所数	事業所数	従業者数	事業所数	事業所数	事業所数	事業所数	事業所数	事業所数	事業所数
662	490	5,373	79,864	182	32	121	73	146	104	492
91	59	827	21,110	38	5	15	16	23	28	91
3	3	33	848	8	—	1	1	3	1	4
5	4	34	224	2	—	2	1	3	1	4
3	2	13	178	1	—	—	—	—	1	3
—	1	6	200	—	—	—	—	—	—	2
5	1	70	1,855	—	—	—	1	—	2	10
1	—	3	3,995	—	—	—	—	—	—	—
12	5	44	659	3	—	1	—	3	2	6
—	—	3	91	—	—	—	—	—	—	—
2	3	40	1,301	3	—	—	—	1	—	6
2	1	26	1,866	2	—	—	—	—	2	3
—	—	—	—	—	—	—	—	—	—	—
5	5	30	198	1	—	2	—	—	—	5
3	5	45	535	2	—	3	1	—	1	8
5	2	36	1,446	1	1	—	1	1	2	4
15	1	61	1,340	4	—	—	1	2	1	7
11	7	75	818	3	—	3	1	2	6	8
6	2	44	1,251	3	—	3	1	5	1	2
6	4	133	1,578	4	2	—	7	—	1	11
3	4	57	456	1	1	—	—	2	1	4
1	8	41	378	—	1	—	1	1	5	3
3	1	33	1,893	—	—	—	—	—	1	1
—	—	—	—	—	—	—	—	—	—	—
105	132	876	23,265	28	5	24	18	20	15	133
4	3	20	667	1	—	4	—	—	—	8
5	5	16	1,106	—	—	—	—	1	—	4
4	6	24	338	2	1	5	—	1	2	2
—	1	5	123	—	—	—	—	—	—	2
11	11	38	618	1	—	1	—	—	—	17
4	8	71	2,311	—	—	—	7	—	3	9
1	2	12	93	—	—	—	—	1	—	2
3	2	9	151	—	—	1	—	—	—	2
6	9	11	399	—	—	1	—	—	—	6
2	7	28	346	3	—	—	1	—	—	12
5	14	23	1,510	—	—	—	—	—	—	7
7	8	54	1,830	2	1	—	1	2	—	5
5	7	97	713	3	—	1	2	—	1	7
8	5	148	2,058	4	1	2	2	3	2	8
7	7	58	431	4	1	2	—	1	1	7
10	11	62	1,434	—	1	6	—	3	1	11
1	4	10	305	2	—	—	—	2	1	—
3	4	65	3,457	—	—	1	1	1	1	11
4	4	25	3,699	—	—	—	—	2	1	2

町 丁	26	27	28	29	30	31	32	33	34
	事業所数	事業所数	事業所数	事業所数	事業所数	事業所数	事業所数	事業所数	事業所数
総 数	53	1	32	25	54	34	61	1,127	853
品川地区	10	1	7	3	23	9	18	175	106
北品川	1	—	—	—	1	2	1	3	—
1	1	—	—	—	1	2	1	3	—
2	—	—	—	—	2	—	—	6	—
3	1	—	—	—	—	—	—	1	2
4	—	—	—	1	—	—	—	—	—
5	—	—	3	—	2	1	2	20	8
6	—	—	—	—	—	—	—	1	—
東品川	1	1	2	1	3	1	—	3	3
1	1	1	2	1	3	1	—	3	3
2	—	—	—	—	1	1	—	1	—
3	1	—	—	—	2	1	2	9	6
4	—	—	—	—	2	1	1	4	6
5	—	—	—	—	—	—	—	—	—
南品川	1	—	—	—	2	1	—	5	4
1	—	—	—	—	2	1	—	5	4
2	2	—	—	—	2	—	1	10	7
3	—	—	—	—	1	—	1	8	3
4	2	—	1	—	—	—	1	11	6
5	—	—	—	—	1	1	1	15	11
6	—	—	—	—	1	—	2	8	2
西品川	1	—	1	—	1	—	3	42	26
1	—	—	1	—	1	—	3	42	26
2	—	—	—	1	—	—	—	6	12
3	—	—	—	—	1	—	1	7	6
広 町	1	—	—	—	1	—	2	15	4
1	2	—	—	—	1	—	2	15	4
2	—	—	—	—	—	—	—	—	—
大崎地区	20	—	9	3	3	11	11	157	147
上大崎	1	—	—	2	—	1	—	—	1
1	—	—	—	2	—	1	—	—	1
2	1	—	—	—	—	—	—	1	2
3	1	—	—	—	—	1	—	—	—
4	—	—	—	—	1	—	—	—	—
東五反田	1	—	1	—	—	—	—	5	3
1	—	—	1	—	—	—	—	5	3
2	1	—	1	—	—	2	—	10	21
3	—	—	—	—	—	1	—	1	4
4	1	—	—	—	—	—	—	—	1
5	1	—	—	—	—	—	—	—	2
西五反田	1	—	1	—	—	—	1	1	1
1	2	—	1	—	—	—	1	1	1
2	2	—	1	—	—	—	1	2	4
3	3	—	1	—	—	—	3	7	10
4	—	—	1	—	—	1	—	20	21
5	—	—	—	1	—	2	—	45	32
6	1	—	—	—	—	—	2	8	12
7	3	—	—	—	—	1	—	12	8
8	—	—	—	—	—	—	—	3	—
大 崎	1	—	2	—	—	1	2	18	10
1	2	—	2	—	—	1	2	18	10
2	—	—	—	—	1	—	—	7	5

35	36	37	38	39	卸・小 売 業		40 ~ 41	42	43	44
事業所数	事業所数	事業所数	事業所数	事業所数	事業所数	従業者数	事業所数	事業所数	事業所数	事業所数
994	140	237	1	611	12,030	68,874	2,313	—	21	1,038
139	25	24	—	71	1,535	9,588	338	—	1	111
4	1	1	—	1	171	773	28	—	—	10
3	—	1	—	9	223	878	19	—	—	32
1	—	1	—	2	39	856	23	—	—	1
3	—	—	—	—	16	180	6	—	—	1
10	8	2	—	1	31	402	12	—	—	—
1	—	1	—	—	6	163	4	—	—	—
9	1	1	—	3	91	605	29	—	—	3
—	—	—	—	—	19	435	16	—	—	—
5	3	—	—	1	55	1,370	35	—	—	—
4	—	—	—	1	9	335	8	—	—	—
—	—	—	—	—	1	—	—	—	—	—
1	1	—	—	8	81	354	13	—	—	6
5	—	—	—	3	148	616	31	—	—	6
12	—	—	—	1	64	315	16	—	—	6
17	3	1	—	4	110	443	27	—	—	11
13	1	2	—	7	148	613	26	—	—	13
10	—	1	—	5	66	352	10	—	—	5
15	3	6	—	11	61	254	10	—	—	2
15	1	4	—	9	110	331	10	—	—	9
10	1	1	—	3	65	217	12	—	—	3
1	2	2	—	2	4	37	3	—	—	—
—	—	—	—	—	17	51	—	—	—	3
148	17	30	—	77	2,963	25,753	1,012	—	5	160
2	—	1	—	—	29	279	12	—	—	—
6	1	—	—	—	418	2,745	48	—	—	52
4	—	3	—	2	99	592	40	—	—	9
2	—	—	—	—	29	198	16	—	—	3
7	—	—	—	3	359	2,613	64	—	—	5
11	—	1	—	5	127	1,008	32	—	1	6
1	1	—	—	1	57	496	28	—	—	5
2	—	—	—	2	38	315	16	—	—	3
—	1	—	—	—	123	1,216	71	—	—	3
4	1	—	—	1	342	2,599	64	—	—	25
4	—	1	—	1	214	2,659	84	—	—	2
6	—	3	—	10	98	1,023	64	—	—	3
23	2	3	—	12	104	579	25	—	—	6
20	3	11	—	12	121	565	25	—	1	10
11	1	1	—	6	72	409	30	—	—	4
10	—	2	—	4	405	5,896	294	—	—	8
2	—	—	—	—	53	694	11	—	—	6
9	3	1	—	2	48	425	23	—	—	—
4	—	—	—	3	63	304	11	—	—	2

町 丁	45	46	47	48	49	金融・保険業		50	51
	事業所数	事業所数	事業所数	事業所数	事業所数	事業所数	従業者数	事業所数	事業所数
総 数	2,392	4,092	159	537	1,478	384	10,002	46	—
品川地区	358	400	28	75	224	26	523	4	—
北品川	1	37	64	2	8	22	2	—	—
2	62	67	1	12	30	5	43	—	—
3	1	7	2	—	5	1	—	1	—
4	5	2	—	—	2	—	—	—	—
5	7	6	1	—	5	—	—	—	—
6	1	—	—	—	1	1	—	—	—
東品川	1	20	20	3	1	15	—	—	—
2	1	2	—	—	—	—	—	—	—
3	6	7	3	—	4	—	—	—	—
4	—	1	—	—	—	—	—	—	—
5	—	1	—	—	—	—	—	—	—
南品川	1	25	17	—	4	16	3	70	—
2	33	46	2	8	22	2	—	—	—
3	11	16	3	3	9	3	189	2	—
4	23	28	1	7	13	2	—	—	—
5	43	32	6	6	22	2	—	1	—
6	14	18	1	8	9	—	—	—	—
西品川	1	15	18	1	4	11	1	—	—
2	32	27	1	10	21	1	—	—	—
3	16	20	1	2	11	2	—	—	—
広 町	1	1	—	—	—	—	—	—	—
2	5	1	—	2	6	1	—	—	—
大崎地区	330	1,088	25	73	270	173	5,705	22	—
上大崎	1	9	4	1	1	2	—	—	—
2	77	198	—	7	36	15	337	2	—
3	11	18	—	3	18	16	360	2	—
4	1	5	—	1	2	5	(550)	3	—
東五反田	1	19	235	1	5	30	26	473	2
2	17	56	2	2	11	12	389	1	—
3	5	11	—	4	4	—	—	—	—
4	6	7	—	1	5	1	—	—	—
5	10	27	—	—	11	20	363	2	—
西五反田	1	32	179	1	9	32	39	1,590	5
2	11	103	1	4	9	16	888	2	—
3	10	13	3	1	4	3	62	—	—
4	19	30	2	5	17	3	45	—	—
5	16	46	1	4	18	1	—	—	—
6	11	14	3	4	6	4	8	—	—
7	14	57	4	7	20	7	574	2	—
8	4	8	3	7	14	—	—	—	—
大 崎	1	8	10	2	—	5	1	—	—
2	11	24	—	3	12	1	—	—	—

52	53	54	55	56	57	不動産業		運輸・通信業		60	
事業所数	事業所数	事業所数	事業所数	事業所数	事業所数	事業所数	従業者数	事業所数	従業者数	事業所数	
185	4	—	22	82	45	4,031	7,452	899	19,030	19	
品川地区	15	1	—	—	3	3	435	681	213	8,445	5
北品川	1	—	—	—	1	28	(57)	19	688	1	
2	4	—	—	1	—	31	44	6	27	—	
3	—	—	—	—	—	13	32	4	379	—	
4	—	—	—	—	—	7	11	2	—	—	
5	—	—	—	—	—	16	32	4	15	—	
6	—	—	—	—	1	12	23	2	—	—	
東品川	—	—	—	—	—	40	54	28	997	—	
2	—	—	—	—	—	—	—	22	648	—	
3	—	—	—	—	—	20	34	21	1,024	—	
4	—	—	—	—	—	4	4	6	357	—	
5	—	—	—	—	—	—	—	23	555	—	
南品川	2	—	—	—	1	13	21	7	147	—	
2	2	—	—	—	—	23	40	5	40	—	
3	1	—	—	—	—	12	21	7	71	1	
4	2	—	—	—	—	23	43	12	80	—	
5	1	—	—	—	—	44	73	7	63	—	
6	—	—	—	—	—	70	88	7	19	—	
西品川	1	—	—	—	—	41	50	8	298	—	
2	—	1	—	—	—	24	(37)	13	40	—	
3	1	—	—	—	—	14	(30)	7	119	—	
広 町	—	—	—	—	—	—	—	2	—	2	
2	—	—	—	—	1	—	—	1	—	1	
大崎地区	71	2	—	13	47	18	704 (2,371)	153	3,867	7	
上大崎	—	—	—	—	—	—	28	48	3	4	
2	8	1	—	2	1	1	51	276	10	109	
3	4	—	—	—	7	3	61	244	9	371	
4	1	—	—	1	—	—	20	31	3	74	
東五反田	1	—	—	3	10	2	34	101	11	462	
2	9	—	—	1	2	1	29	115	8	130	
3	7	—	—	—	—	—	27	42	4	48	
4	—	—	—	—	—	—	14	(25)	3	14	
5	11	—	—	1	6	—	42	179	5	54	
西五反田	1	—	—	3	14	3	28	145	5	41	
2	4	1	—	1	6	2	47	321	8	573	
3	2	—	—	—	—	1	16	33	7	286	
4	2	—	—	—	—	1	43	77	12	55	
5	—	—	—	—	—	1	40	(61)	9	79	
6	2	—	—	—	—	2	44	67	9	254	
7	3	—	—	1	—	1	25	200	7	74	
8	—	—	—	—	—	—	13	24	5	63	
大 崎	—	—	—	—	1	—	16	(56)	14	729	
2	1	—	—	—	—	—	29	45	2	—	

町 丁	61	62	63	64	65	66	67	電気・ガス・水道・熱供給業	
	事業所数	事業所数	事業所数	事業所数	事業所数	事業所数	事業所数	事業所数	従業者数
総 数	423	225	12	1	48	132	39	9	1,285
品川地区	76	67	2	1	27	28	7	3	290
北品川 1	8	6	—	—	—	3	1	—	—
2	2	4	—	—	—	—	—	—	—
3	4	—	—	—	—	—	—	—	—
4	1	—	—	—	—	1	—	—	—
5	1	1	—	1	—	1	—	—	—
6	1	1	—	—	—	—	—	—	—
東品川 1	13	9	—	—	3	2	1	—	—
2	—	9	—	—	10	3	—	—	—
3	5	7	—	—	6	2	1	—	—
4	1	2	—	—	2	1	—	—	—
5	—	6	2	—	5	10	—	1	x
南品川 1	3	2	—	—	—	1	1	—	—
2	3	1	—	—	—	—	1	1	x
3	2	1	—	—	—	3	—	—	—
4	6	5	—	—	—	—	1	—	—
5	4	1	—	—	1	1	—	—	—
6	5	2	—	—	—	—	—	—	—
西品川 1	8	—	—	—	—	—	—	1	x
2	7	5	—	—	—	—	1	—	—
3	2	5	—	—	—	—	—	—	—
広 町 1	—	—	—	—	—	—	—	—	—
2	—	—	—	—	—	—	—	—	—
大崎地区	37	48	—	—	6	45	10	2	x
上大崎 1	2	—	—	—	—	1	—	—	—
2	—	2	—	—	—	7	—	—	—
3	3	2	—	—	—	4	—	—	—
4	—	—	—	—	—	2	—	—	—
東五反田 1	2	1	—	—	—	5	1	—	—
2	—	4	—	—	1	1	—	—	—
3	1	1	—	—	—	2	—	—	—
4	1	2	—	—	—	—	—	—	—
5	—	1	—	—	—	3	1	—	—
西五反田 1	1	1	—	—	—	3	—	—	—
2	—	2	—	—	1	4	1	—	—
3	—	4	—	—	2	—	1	1	x
4	6	5	—	—	—	—	1	—	—
5	5	4	—	—	—	—	—	1	x
6	5	1	—	—	—	2	1	—	—
7	1	2	—	—	—	3	1	—	—
8	3	1	—	—	—	1	—	—	—
大 崎 1	2	8	—	—	—	2	1	—	—
2	1	—	—	—	—	1	—	—	—

70	71	72	73	サービス業		74	75	77	78	79
事業所数	事業所数	事業所数	事業所数	事業所数	従業者数	事業所数	事業所数	事業所数	事業所数	事業所数
6	1	2	—	5,651	47,657	51	255	1,391	197	23
2	—	1	—	763	6,122	9	57	184	32	2
—	—	—	—	73	688	—	6	18	5	—
—	—	—	—	78	281	1	5	20	3	—
—	—	—	—	31	918	—	2	2	—	—
—	—	—	—	11	65	—	2	3	—	—
—	—	—	—	23	303	—	2	—	—	1
—	—	—	—	8	109	—	3	—	1	—
—	—	—	—	71	316	1	7	16	1	—
—	—	—	—	7	76	1	—	—	—	—
—	—	—	—	29	(515)	1	4	—	—	—
—	—	—	—	8	200	—	—	—	—	—
1	—	—	—	2	x	—	—	—	—	—
—	—	—	—	31	(513)	—	2	7	3	—
1	—	—	—	45	194	—	5	12	1	—
—	—	—	—	30	173	1	—	8	—	—
—	—	—	—	59	280	1	2	17	6	—
—	—	—	—	63	280	—	5	19	5	—
—	—	—	—	55	296	1	7	15	1	—
—	—	1	—	40	462	1	1	14	3	—
—	—	—	—	50	198	—	3	23	2	—
—	—	—	—	39	221	1	1	9	1	—
—	—	—	—	3	(521)	—	—	—	—	—
—	—	—	—	7	241	—	—	1	—	—
2	—	—	—	1,444	16,475	18	76	179	44	18
—	—	—	—	49	226	1	1	4	—	—
—	—	—	—	186	1,503	2	12	17	4	2
—	—	—	—	89	850	—	3	10	3	1
—	—	—	—	37	595	1	6	3	—	—
—	—	—	—	149	1,231	2	9	15	6	2
—	—	—	—	85	(1,489)	—	5	10	2	2
—	—	—	—	37	536	—	7	4	1	—
—	—	—	—	18	222	—	2	2	—	1
—	—	—	—	104	1,995	2	2	4	2	2
—	—	—	—	118	902	4	2	15	5	2
—	—	—	—	114	1,596	—	13	10	3	1
1	—	—	—	37	785	—	2	4	3	1
—	—	—	—	57	529	1	3	18	2	1
1	—	—	—	66	400	—	3	16	4	—
—	—	—	—	50	443	1	3	6	—	1
—	—	—	—	69	(1,387)	1	—	8	2	—
—	—	—	—	18	300	—	1	3	—	—
—	—	—	—	15	253	1	2	1	—	1
—	—	—	—	22	148	—	—	6	2	—

町	丁		総 数		農・林・水産業		鉱 業		建 設 業		15
			事業所数	従業者数	事業所数	従業者数	事業所数	従業者数	事業所数	従業者数	事業所数
大	崎	3	270	2,091	—	—	—	—	27	436	9
		4	188	1,938	—	—	—	—	9	136	4
		5	94	1,623	—	—	—	—	8	75	2
大	井 地 区		6,642	53,828	4	(11)	1	x	330	4,746	87
大	東 大 井	1	280	3,446	—	—	—	—	16	204	6
		2	347	2,450	1	x	—	—	22	(317)	3
		3	228	1,071	—	—	—	—	5	17	2
		4	56	383	—	—	—	—	4	25	2
		5	557	3,684	1	x	—	—	12	(223)	5
		6	168	1,277	—	—	—	—	8	29	2
南	大 井	1	183	1,114	—	—	—	—	8	74	2
		2	71	1,080	—	—	—	—	1	x	1
		3	371	2,952	—	—	—	—	21	181	6
		4	235	2,110	—	—	—	—	14	111	4
		5	273	2,025	—	—	—	—	16	195	4
		6	448	7,316	—	—	—	—	43	1,690	16
勝	島	1	39	1,019	—	—	—	—	3	29	2
		2	67	3,259	—	—	—	—	—	—	—
大	井	1	792	6,929	—	—	—	—	26	806	4
		2	350	1,086	1	x	—	—	14	125	3
		3	260	1,084	—	—	—	—	12	56	1
		4	274	1,217	—	—	—	—	11	73	3
		5	311	1,411	1	x	—	—	12	60	2
		6	76	339	—	—	—	—	6	47	1
		7	134	491	—	—	1	x	5	37	—
西	大 井	1	138	3,867	—	—	—	—	6	32	1
		2	189	658	—	—	—	—	15	58	4
		3	100	292	—	—	—	—	10	38	1
		4	201	702	—	—	—	—	9	91	4
		5	216	908	—	—	—	—	18	123	4
		6	278	1,658	—	—	—	—	13	53	4
荏	原 地 区		12,629	64,682	18	41	—	—	720	4,898	208
小	山 台	1	314	1,478	2	x	—	—	24	204	1
		2	45	226	—	—	—	—	8	36	2
小	山	1	102	771	—	—	—	—	8	67	3
		2	345	1,271	—	—	—	—	17	85	5
		3	539	2,830	—	—	—	—	3	10	2
		4	391	1,723	—	—	—	—	24	248	3
		5	277	1,129	—	—	—	—	18	97	7
		6	486	1,835	1	x	—	—	26	190	6
		7	57	229	—	—	—	—	1	x	—
荏	原	1	304	1,624	1	x	—	—	10	72	3
		2	140	1,435	—	—	—	—	6	34	1
		3	278	1,512	—	—	—	—	11	86	4
		4	315	1,596	2	x	—	—	19	(130)	7
		5	224	1,259	1	x	—	—	15	(75)	4
		6	278	1,413	—	—	—	—	23	157	6
		7	117	477	2	x	—	—	4	14	2

16	17	製 造 業		18 ~ 19	20	21	22	23	24	25
事業所数	事業所数	事業所数	従業者数	事業所数	事業所数	事業所数	事業所数	事業所数	事業所数	事業所数
10	8	44	474	3	—	—	—	1	2	6
2	3	33	426	1	—	—	—	1	—	3
3	3	23	776	2	—	—	4	1	—	2
137	106	999	15,183	44	5	33	12	27	29	104
5	5	57	1,060	3	1	—	2	3	2	2
11	8	85	1,127	2	—	1	—	1	2	7
2	1	31	210	1	—	1	1	—	—	2
1	1	13	137	2	—	—	—	—	—	2
3	4	17	309	—	—	3	—	—	—	3
4	2	23	594	2	—	2	1	1	—	1
3	3	55	540	1	1	3	3	2	1	2
—	—	24	420	2	—	1	1	—	—	2
10	5	53	821	5	—	1	—	1	2	6
4	6	48	689	2	—	1	—	2	4	3
5	7	68	721	4	—	6	1	3	3	10
11	16	45	2,270	1	—	—	—	2	2	9
1	—	3	37	—	—	—	—	1	—	1
—	—	—	—	—	—	—	1	—	—	—
11	11	34	368	6	1	3	—	—	2	5
9	2	36	174	1	1	2	—	—	2	5
10	1	20	231	2	—	2	—	—	—	4
5	3	19	111	—	—	—	1	1	—	—
8	2	22	88	1	—	2	—	1	3	8
2	3	10	59	—	—	1	—	—	—	—
4	1	4	28	—	—	—	—	1	—	—
4	1	56	3,420	4	—	—	—	1	—	7
7	4	27	124	1	—	2	—	1	—	3
6	3	6	70	—	—	—	—	—	1	1
3	2	17	83	1	—	1	—	1	—	3
3	11	61	321	—	—	—	—	1	3	3
5	4	165	1,171	3	1	1	1	4	2	15
329	183	2,671	20,306	72	17	49	27	76	32	164
16	7	105	708	2	4	1	1	4	1	5
5	1	17	120	—	—	—	—	—	—	1
3	2	63	516	—	1	—	2	1	—	2
7	5	126	678	5	—	2	—	3	1	2
1	—	18	129	—	—	3	—	—	—	3
15	6	53	363	4	—	—	—	1	2	3
9	2	37	236	1	—	—	—	3	—	1
13	7	61	352	1	—	3	1	5	1	1
1	—	3	29	—	—	—	—	—	—	—
3	4	116	750	4	—	4	2	3	2	4
4	1	55	697	—	—	1	2	—	—	—
3	4	30	185	2	—	1	—	2	—	1
10	2	102	680	5	—	4	1	3	4	4
7	4	89	886	1	—	—	—	—	1	5
9	8	108	535	3	—	3	1	2	—	5
2	—	24	173	1	—	—	—	1	—	1

町	丁	26	27	28	29	30	31	32	33	34	
		事業所数	事業所数	事業所数	事業所数	事業所数	事業所数	事業所数	事業所数	事業所数	
大	崎	3	1	—	—	1	—	1	10	5	
		4	—	—	1	—	—	—	5	4	
		5	1	—	—	—	—	1	1	2	1
大東	井地	区	9	—	5	4	13	2	15	221	155
		1	1	—	—	—	—	1	2	10	14
		2	—	—	—	—	2	—	3	29	9
		3	—	—	—	1	—	—	1	15	3
		4	—	—	—	—	—	—	—	3	—
		5	—	—	—	—	—	—	—	2	4
南	大井	1	1	—	—	3	—	—	17	8	
		2	—	—	—	1	1	1	7	1	
		3	—	—	1	—	—	—	1	6	11
		4	—	—	—	—	—	—	3	12	10
		5	1	—	1	—	1	—	1	15	2
		6	1	—	1	—	1	—	—	4	9
勝	島	1	—	—	1	—	—	—	—	—	
		2	—	—	—	—	—	—	—	—	
大	井	1	—	—	—	2	—	—	3	2	
		2	—	—	—	1	—	—	1	6	3
		3	—	—	—	—	—	—	—	1	3
		4	1	—	—	—	—	—	—	2	3
		5	—	—	—	—	1	—	—	—	3
		6	—	—	—	—	—	—	—	2	—
		7	1	—	—	—	—	—	—	—	—
西	大井	1	—	—	1	—	—	1	16	8	
		2	—	—	—	—	—	—	7	2	
		3	—	—	—	—	—	—	—	—	1
		4	—	—	—	1	—	—	—	2	2
		5	—	—	—	—	—	—	—	15	12
		6	—	—	—	—	1	—	2	47	43
荏原	地区	1	14	—	11	15	15	12	17	574	445
		2	—	—	—	—	1	—	—	14	19
		3	1	—	—	—	—	—	—	3	4
		4	1	—	—	—	—	—	2	16	9
		5	—	—	—	—	—	—	—	31	35
		6	—	—	—	—	—	—	—	2	1
		7	—	—	—	—	—	—	—	8	9
荏原	小山	1	1	—	—	—	—	—	24	28	
		2	—	—	—	—	—	—	12	14	
		3	—	—	—	—	—	—	—	5	6
		4	1	—	—	—	—	—	2	21	14
		5	—	—	—	1	—	1	—	27	6
		6	—	—	—	—	1	1	—	33	19
		7	—	—	—	—	—	—	—	7	3

35	36	37	38	39	卸・小売業		40~41	42	43	44
					事業所数	従業者数				
8	—	1	—	5	84	553	31	—	—	4
9	2	—	—	7	46	262	9	—	—	3
3	2	2	—	1	34	323	14	—	—	1
147	25	47	1	101	2,763	14,720	413	—	6	222
6	—	—	—	10	106	1,042	25	—	—	5
22	1	1	—	5	121	569	13	—	—	5
5	—	—	—	1	88	418	17	—	1	11
3	—	1	—	2	11	80	7	—	—	—
—	1	—	—	4	384	1,945	15	—	2	31
6	—	—	—	5	64	211	5	—	—	4
8	3	—	—	1	75	295	13	—	—	2
5	—	—	—	3	24	(252)	11	—	—	—
5	2	4	—	8	172	1,246	63	—	—	8
6	2	2	—	1	117	497	16	—	—	11
11	2	3	—	5	92	423	19	—	—	4
4	3	4	—	3	168	969	77	—	—	7
—	—	—	—	—	8	84	5	—	—	—
—	—	—	—	—	1	—	—	—	—	—
3	—	3	—	3	502	3,628	30	—	1	55
7	2	2	—	3	128	385	6	—	—	17
5	—	1	—	2	100	391	7	—	—	16
3	—	5	—	4	113	459	12	—	—	8
—	—	1	—	1	120	464	12	—	1	4
4	1	—	—	2	20	69	4	—	—	—
1	1	—	—	—	25	201	7	—	—	1
4	1	6	—	6	16	130	6	—	1	3
6	—	2	—	3	84	276	5	—	—	6
1	—	—	—	2	22	70	5	—	—	2
3	—	1	—	2	102	329	6	—	—	18
10	2	8	—	7	69	204	18	—	—	3
19	4	3	1	18	31	88	9	—	—	1
560	73	136	—	362	4,764	18,768	548	—	9	545
30	1	9	—	13	92	284	16	—	—	4
2	1	2	—	3	10	35	4	—	—	1
14	1	5	—	8	6	48	3	—	1	—
17	4	2	—	21	100	287	10	—	—	9
1	—	1	—	7	393	1,862	14	—	2	72
12	2	—	—	9	201	702	16	—	—	15
9	1	3	—	5	87	337	21	—	—	6
22	1	2	—	8	232	937	8	—	—	26
1	—	—	—	—	14	43	2	—	—	3
20	2	2	—	19	80	455	19	—	—	3
14	2	1	—	9	49	319	13	—	—	1
6	—	4	—	3	166	873	6	—	1	53
21	1	4	—	17	74	397	25	—	—	2
27	1	4	—	15	51	147	9	—	—	3
25	2	3	—	10	50	175	18	—	—	2
6	1	1	—	3	31	126	9	—	—	—

町	丁	45	46	47	48	49	金融・保険業		50	51	
		事業所数	事業所数	事業所数	事業所数	事業所数	事業所数	従業者数	事業所数	事業所数	
大	崎	3	17	21	—	4	7	3	31	1	—
		4	17	14	—	—	3	—	—	—	—
		5	5	8	1	1	4	—	—	—	—
大	井地区	1	564	1,079	27	113	339	81	1,643	6	—
		2	26	30	1	5	14	2	x	—	—
		3	40	38	3	3	19	—	—	—	—
		4	19	23	—	2	15	2	x	—	—
		5	2	—	—	1	1	—	—	—	—
		6	42	245	1	11	37	11	252	1	—
南	大井	1	12	33	1	3	6	1	x	—	—
		2	17	33	—	3	7	2	x	—	—
		3	5	5	1	—	2	—	—	—	—
		4	14	78	—	2	7	—	—	—	—
		5	36	23	2	7	22	1	x	—	—
		6	35	19	3	2	10	1	x	—	—
勝	大井	1	17	49	1	3	14	19	260	—	—
		2	1	1	—	—	1	—	—	—	—
		3	—	—	—	—	1	—	—	—	—
		4	56	291	3	13	53	25	860	4	—
		5	42	41	1	5	16	1	x	—	—
		6	28	16	2	13	18	2	x	—	—
西	大井	1	19	47	1	9	17	5	124	1	—
		2	36	36	3	6	22	2	x	—	—
		3	3	3	1	—	9	1	x	—	—
		4	11	3	—	2	1	2	x	—	—
		5	5	1	—	—	—	—	—	—	—
		6	26	19	1	10	17	1	x	—	—
荏	原地区	1	9	3	—	1	2	—	—	—	—
		2	41	20	—	5	12	1	x	—	—
		3	18	12	1	4	13	2	x	—	—
		4	4	10	1	3	3	—	—	—	—
		5	1,140	1,523	79	276	644	104	2,131	14	—
		6	24	26	1	7	14	2	x	—	—
小	山	1	3	1	—	—	—	—	—	—	—
		2	—	2	—	—	—	—	—	—	—
		3	37	21	—	5	18	1	x	—	—
		4	59	177	2	24	43	7	144	2	—
		5	33	103	1	6	27	7	130	1	—
		6	14	34	2	5	5	2	x	—	—
荏	原	1	62	93	3	11	29	1	x	1	—
		2	4	1	—	2	2	—	—	—	—
		3	25	16	8	2	7	2	x	—	—
		4	10	12	3	3	7	2	x	1	—
		5	24	48	—	14	20	5	135	—	—
		6	13	18	2	—	14	5	91	1	—
荏	原	1	16	17	1	1	4	—	—	—	—
		2	16	6	2	1	5	1	x	—	—
		3	9	3	—	3	7	1	x	—	—
		4	—	—	—	—	—	—	—	—	—
		5	16	17	1	1	4	—	—	—	—
		6	16	6	2	1	5	1	x	—	—
7	9	3	—	3	7	1	x	—	—		

52	53	54	55	56	57	不動産業		運輸・通信業		60
事業所数	事業所数	事業所数	事業所数	事業所数	事業所数	事業所数	従業者数	事業所数	従業者数	事業所数
2	—	—	—	—	—	39	224	10	50	—
—	—	—	—	—	—	51	70	1	x	—
—	—	—	—	—	—	7	14	8	388	—
37	—	—	5	19	14	932	1,544	204	2,693	3
1	—	—	—	—	1	18	22	7	98	—
—	—	—	—	—	—	30	34	35	158	—
—	—	—	—	1	1	51	(110)	4	48	—
—	—	—	—	—	—	12	27	3	17	—
6	—	—	1	2	1	35	60	4	315	1
—	—	—	1	—	—	46	(70)	1	x	—
1	—	—	—	—	1	15	(25)	6	42	—
—	—	—	—	—	—	7	12	3	158	—
—	—	—	—	—	—	38	79	13	188	—
1	—	—	—	—	—	8	(39)	3	200	—
1	—	—	—	—	—	36	(56)	16	472	—
9	—	—	1	6	3	62	154	19	146	—
—	—	—	—	—	—	2	x	16	433	—
—	—	—	—	—	—	—	—	—	—	—
11	—	—	2	7	1	59	212	8	198	2
—	—	—	—	—	1	108	141	2	x	—
1	—	—	—	—	1	52	66	11	36	—
—	—	—	—	—	—	64	100	7	12	—
2	—	—	—	—	—	67	83	8	14	—
1	—	—	—	—	—	8	(11)	3	3	—
—	—	—	—	—	2	58	64	3	35	—
—	—	—	—	—	—	31	45	6	7	—
1	—	—	—	—	—	28	(63)	4	8	—
—	—	—	—	—	—	37	41	4	21	—
—	—	—	—	—	1	20	(40)	4	6	—
2	—	—	—	—	—	16	(29)	8	44	—
—	—	—	—	—	—	24	36	6	26	—
62	1	—	4	13	10	1,959	2,856	267	2,043	1
1	—	—	—	—	1	36	51	4	10	—
—	—	—	—	—	—	4	4	2	x	—
—	—	—	—	—	—	15	16	4	75	—
1	—	—	—	—	—	52	(76)	10	16	—
3	—	—	2	—	—	40	83	4	12	—
5	—	—	—	1	—	39	58	4	21	—
2	—	—	—	—	—	73	110	6	55	—
—	—	—	—	—	—	95	(177)	—	—	—
—	—	—	—	—	—	13	16	1	x	—
—	—	—	—	—	2	48	62	9	124	—
1	—	—	—	—	—	10	20	2	x	—
3	—	—	—	2	—	24	51	3	4	—
3	—	—	—	—	1	52	77	5	13	—
—	—	—	—	—	—	38	49	7	19	—
—	—	—	—	—	1	43	(63)	6	16	—
1	—	—	—	—	—	15	20	6	24	—

町	J	61	62	63	64	65	66	67	電気・ガス・水道・熱供給業	
		事業所数	事業所数	事業所数	事業所数	事業所数	事業所数	事業所数	事業所数	従業者数
大 崎	3	3	2	—	—	1	3	1	—	—
	4	1	—	—	—	—	—	—	—	—
	5	—	5	—	—	1	1	1	—	—
大井地区		114	45	2	—	11	21	8	—	—
東大井	1	—	3	—	—	1	3	—	—	—
	2	31	3	—	—	—	—	1	—	—
	3	3	1	—	—	—	—	—	—	—
	4	2	1	—	—	—	—	—	—	—
	5	1	—	—	—	—	1	1	—	—
	6	1	—	—	—	—	—	—	—	—
南大井	1	3	3	—	—	—	—	—	—	—
	2	2	—	—	—	1	—	—	—	—
	3	4	7	—	—	—	2	—	—	—
	4	1	1	—	—	—	—	1	—	—
	5	9	6	—	—	—	1	—	—	—
	6	10	4	1	—	—	4	—	—	—
勝 島	1	—	3	—	—	9	4	—	—	—
	2	—	—	—	—	—	—	—	—	—
大井	1	—	2	—	—	—	4	—	—	—
	2	1	—	—	—	—	—	1	—	—
	3	8	2	—	—	—	—	1	—	—
	4	6	1	—	—	—	—	—	—	—
	5	7	1	—	—	—	—	—	—	—
	6	3	—	—	—	—	—	—	—	—
	7	1	1	—	—	—	—	1	—	—
西大井	1	5	—	1	—	—	—	—	—	—
	2	3	—	—	—	—	—	1	—	—
	3	3	1	—	—	—	—	—	—	—
	4	4	—	—	—	—	—	—	—	—
	5	3	4	—	—	—	—	1	—	—
	6	3	1	—	—	—	2	—	—	—
荏原地区		196	48	—	—	—	8	14	3	533
小山台	1	3	1	—	—	—	—	—	—	—
	2	1	1	—	—	—	—	—	—	—
小 山	1	4	—	—	—	—	—	—	—	—
	2	9	1	—	—	—	—	—	—	—
	3	3	—	—	—	—	—	1	—	—
	4	2	1	—	—	—	1	—	—	—
	5	4	1	—	—	—	—	1	—	—
	6	—	—	—	—	—	—	—	—	—
	7	—	—	—	—	—	—	1	—	—
荏 原	1	4	5	—	—	—	—	—	—	—
	2	2	—	—	—	—	—	—	—	—
	3	3	—	—	—	—	—	—	—	—
	4	3	2	—	—	—	—	—	—	—
	5	6	1	—	—	—	—	—	—	—
	6	5	1	—	—	—	—	—	—	—
	7	4	2	—	—	—	—	—	—	—

70	71	72	73	サービス業		74	75	77	78	79
				事業所数	従業者数					
—	—	—	—	63	323	2	—	13	1	—
—	—	—	—	47	(791)	—	—	10	3	1
—	—	—	—	14	47	—	—	—	1	—
—	—	—	—	1,316	12,313	10	71	337	47	1
—	—	—	—	72	849	—	3	9	3	—
—	—	—	—	53	195	—	2	13	1	—
—	—	—	—	47	268	1	4	15	3	—
—	—	—	—	13	97	—	2	—	—	—
—	—	—	—	92	574	1	6	20	4	—
—	—	—	—	25	372	—	2	11	—	—
—	—	—	—	21	122	—	1	5	1	1
—	—	—	—	12	238	—	—	1	—	—
—	—	—	—	74	437	—	7	18	—	—
—	—	—	—	43	446	—	1	17	3	—
—	—	—	—	43	154	—	—	17	1	—
—	—	—	—	92	1,827	1	6	10	4	—
—	—	—	—	6	65	—	—	1	—	—
—	—	—	—	66	(3,259)	—	—	—	—	—
—	—	—	—	138	857	1	11	41	9	—
—	—	—	—	60	248	—	1	25	2	—
—	—	—	—	62	288	1	1	16	3	—
—	—	—	—	55	338	1	2	17	—	—
—	—	—	—	77	384	1	7	20	4	—
—	—	—	—	28	150	—	3	1	—	—
—	—	—	—	36	120	—	4	10	—	—
—	—	—	—	22	(233)	—	—	6	1	—
—	—	—	—	30	129	—	—	14	1	—
—	—	—	—	21	52	—	1	7	—	—
—	—	—	—	47	142	3	3	16	4	—
—	—	—	—	42	187	—	2	17	1	—
—	—	—	—	39	284	—	2	10	2	—
—	—	—	—	2,108	12,350	14	51	691	74	2
—	—	—	—	49	198	—	4	20	1	—
—	—	—	—	4	(31)	—	1	2	—	—
—	—	—	—	6	49	—	—	—	—	—
—	—	—	—	39	129	—	1	10	2	—
—	—	—	—	73	(590)	2	1	28	9	—
—	—	—	—	63	201	—	—	18	4	1
—	—	—	—	53	267	—	1	15	—	—
—	—	—	—	70	176	1	—	31	5	—
—	—	—	—	24	103	—	—	2	—	—
—	—	—	—	38	153	1	2	9	3	—
—	—	—	—	16	224	—	—	2	—	—
—	—	—	—	39	178	—	1	15	—	1
—	—	—	—	56	208	—	2	15	—	—
—	—	—	—	23	83	—	1	8	—	—
—	—	—	—	46	143	—	1	11	1	—
—	—	—	—	33	103	—	1	10	—	—

町	丁	80	81	82	83	84	85	86	87	88
		事業所数	事業所数	事業所数	事業所数	事業所数	事業所数	事業所数	事業所数	事業所数

大崎	3	4	—	5	4	—	1	3	17	7
	4	3	—	4	—	—	—	1	10	5
	5	2	—	5	—	—	—	1	5	—
大井地区		145	—	104	30	5	18	49	199	168
東大井	1	3	—	5	1	3	—	5	29	1
	2	5	—	11	1	—	1	5	5	6
	3	1	—	4	2	—	—	—	1	8
	4	—	—	2	—	—	1	—	3	2
	5	25	—	1	—	—	1	3	10	14
	6	1	—	—	—	—	—	—	2	5
南大井	1	1	—	4	—	—	—	—	3	2
	2	—	—	3	—	—	—	1	2	1
	3	8	—	9	2	—	2	4	13	7
	4	1	—	5	—	—	1	1	4	5
	5	—	—	3	3	—	—	—	1	9
	6	6	—	3	3	—	7	13	25	8
勝島	1	—	—	5	—	—	—	—	—	—
	2	58	—	—	—	—	—	2	1	—
大井	1	23	—	4	4	—	3	6	13	16
	2	2	—	3	2	—	2	1	6	12
	3	5	—	8	2	—	—	1	7	14
	4	2	—	2	2	2	—	1	13	8
	5	—	—	4	2	—	—	1	14	13
	6	1	—	3	—	—	—	1	7	6
	7	—	—	4	—	—	—	—	10	4
西大井	1	1	—	4	—	—	—	—	2	1
	2	—	—	2	—	—	—	2	6	3
	3	—	—	1	—	—	—	1	3	7
	4	—	—	4	1	—	—	—	6	7
	5	—	—	3	2	—	—	—	2	9
	6	2	—	7	3	—	—	—	3	2
荏原地区		108	1	237	53	7	7	33	312	308
小山台	1	1	—	5	2	—	—	—	5	6
	2	—	—	—	—	—	—	—	—	—
小山	1	—	—	2	—	—	—	—	—	—
	2	4	—	5	1	—	1	1	6	4
	3	9	—	2	1	—	2	—	7	9
	4	8	—	3	—	1	—	1	7	13
	5	—	—	12	1	—	—	1	8	9
	6	9	—	4	1	—	—	—	8	8
	7	—	—	5	—	—	—	—	10	5
荏原	1	—	—	11	3	—	—	1	1	3
	2	2	—	3	1	—	—	—	1	2
	3	7	1	2	—	—	—	—	3	8
	4	1	—	11	2	—	—	2	9	7
	5	1	—	5	2	—	—	—	1	2
	6	1	—	10	1	—	1	2	10	6
	7	—	—	5	3	—	—	—	6	2

89	90	91	92	93	94	95	公 務		97	98
							事業所数	従業者数		

	1	2	2	—	—	1	—	—	—	—
	1	2	5	1	—	1	—	1	x	—
	—	—	—	—	—	—	—	—	—	—
	—	32	39	35	1	21	4	12	975	—
	—	2	3	2	1	2	—	2	x	—
	—	2	1	—	—	—	—	—	—	—
	—	4	3	—	—	1	—	—	—	—
	—	1	1	1	—	—	—	—	—	—
	—	1	2	1	—	2	1	1	x	—
	—	—	—	4	—	—	—	—	—	—
	—	2	2	—	—	—	—	—	—	—
	—	—	1	3	—	—	—	—	—	—
	—	—	4	1	—	—	—	1	x	—
	—	—	—	2	—	—	—	1	x	—
	—	—	—	1	—	—	—	—	—	—
	—	—	—	—	—	5	—	—	—	—
	—	—	—	—	—	—	—	1	x	—
	—	3	2	1	—	1	—	—	—	—
	—	1	1	2	—	—	—	—	—	—
	—	2	1	1	—	—	—	1	x	—
	—	2	—	2	—	1	—	—	—	—
	—	3	3	3	—	1	1	2	x	—
	—	3	2	—	—	—	1	—	—	—
	—	—	—	1	—	—	—	—	—	—
	—	—	—	1	—	—	—	—	—	—
	—	1	4	2	—	—	—	—	—	—
	—	1	1	—	—	—	—	—	—	—
	—	—	—	1	—	—	—	—	—	—
	—	1	1	1	—	—	—	—	—	—
	—	2	1	—	—	—	—	—	—	—
	—	1	—	—	—	—	—	—	—	—
	—	1	—	2	—	—	—	—	—	—
	—	—	—	—	—	—	—	—	—	—
	—	1	—	2	—	—	—	—	—	—
	—	2	—	—	—	—	—	—	—	—
	—	4	1	1	—	—	—	—	—	—

町	丁	総 数		農・林・水産業		鉱 業		建 設 業		15	
		事業所数	従業者数	事業所数	従業者数	事業所数	従業者数	事業所数	従業者数	事業所数	
平塚	1	293	1,567	—	—	—	—	19	140	7	
	2	252	2,026	—	—	—	—	17	218	4	
	3	162	1,503	—	—	—	—	13	93	1	
	旗の台	1	80	2,620	1	※	—	—	3	13	1
		2	243	1,527	—	—	—	—	4	162	—
		3	222	890	1	※	—	—	5	42	3
中延	4	213	781	—	—	—	—	13	63	3	
	5	381	1,493	—	—	—	—	19	97	7	
	6	118	1,131	—	—	—	—	4	56	—	
	1	177	890	—	—	—	—	16	129	4	
	2	315	1,137	2	※	—	—	8	(52)	4	
	3	188	690	1	※	—	—	10	80	2	
西中延	4	250	1,278	1	※	—	—	16	96	8	
	5	393	1,580	—	—	—	—	8	45	3	
	6	219	2,294	—	—	—	—	11	59	2	
	東中延	1	202	1,813	—	—	—	—	15	85	4
		2	170	653	—	—	—	—	12	69	4
		3	141	427	—	—	—	—	10	42	2
戸越	1	181	1,006	—	—	—	—	24	166	7	
	2	179	797	—	—	—	—	7	30	3	
	1	327	1,286	—	—	—	—	20	131	4	
	2	254	908	1	※	—	—	11	43	4	
	3	183	801	—	—	—	—	17	92	5	
	4	191	659	—	—	—	—	10	47	2	
豊町	5	374	1,683	—	—	—	—	30	177	8	
	6	365	2,046	—	—	—	—	16	76	5	
	1	165	692	—	—	—	—	8	49	1	
	2	197	1,125	—	—	—	—	18	142	7	
	3	94	401	—	—	—	—	8	43	2	
	4	217	912	—	—	—	—	24	153	8	
二葉	5	108	490	—	—	—	—	6	40	3	
	6	328	1,121	1	※	—	—	29	164	8	
	1	424	1,847	1	※	—	—	22	192	7	
	2	198	1,140	—	—	—	—	9	42	3	
八潮地区	3	270	907	—	—	—	—	15	51	8	
	4	343	1,753	—	—	—	—	26	227	8	
	1	101	2,689	—	—	—	—	12	170	2	
	2	18	(500)	—	—	—	—	12	170	2	
八潮	3	71	1,677	—	—	—	—	—	—	—	
	4	10	512	—	—	—	—	—	—	—	
	5	2	※	—	—	—	—	—	—	—	
		—	—	—	—	—	—	—	—	—	

16	17	製 造 業		18~19	20	21	22	23	24	25
事業所数	事業所数	事業所数	従業者数	事業所数	事業所数	事業所数	事業所数	事業所数	事業所数	事業所数
7	5	87	576	—	1	2	1	4	—	6
9	4	64	874	—	—	1	—	2	—	5
9	3	69	568	—	—	—	2	1	1	7
1	1	20	151	1	—	—	—	2	—	1
3	1	21	283	2	—	—	—	1	—	2
2	—	27	208	1	—	1	—	—	1	2
5	5	32	170	2	—	1	—	—	1	2
6	6	35	363	—	—	2	2	—	1	1
3	1	10	352	—	—	2	—	—	—	—
6	6	50	212	2	—	—	1	—	—	3
3	1	25	201	1	—	1	—	1	—	2
4	4	16	84	1	—	—	—	—	—	—
5	3	55	348	—	—	1	—	4	—	7
2	3	29	194	2	1	1	—	—	1	—
7	2	63	1,602	—	—	2	2	—	—	6
7	4	56	502	3	—	—	—	2	—	4
4	4	55	287	4	—	—	1	3	—	2
5	3	32	126	—	—	—	—	—	—	4
11	6	48	395	3	—	1	—	3	—	3
3	1	24	117	—	—	2	—	2	1	5
9	7	64	434	3	—	—	—	1	3	5
4	3	32	160	2	1	—	1	—	1	1
10	2	39	269	—	1	—	1	—	—	—
6	2	38	177	—	—	1	1	—	—	1
11	11	53	476	—	1	4	—	1	—	3
7	4	63	913	3	1	—	—	3	1	6
4	3	29	161	—	—	—	—	—	—	2
6	5	36	386	—	—	2	—	1	—	4
4	2	29	169	—	—	—	—	1	1	3
13	3	45	244	1	—	—	1	1	—	4
3	—	30	241	—	—	—	—	4	1	2
14	7	58	266	—	1	3	1	1	1	6
6	9	47	329	3	2	—	—	1	3	5
4	2	58	471	3	2	—	—	1	1	4
5	2	84	337	2	1	—	1	4	—	7
13	5	141	623	4	—	—	2	4	2	11
—	10	—	—	—	—	—	—	—	—	—
—	10	—	—	—	—	—	—	—	—	—
—	—	—	—	—	—	—	—	—	—	—
—	—	—	—	—	—	—	—	—	—	—
—	—	—	—	—	—	—	—	—	—	—
—	—	—	—	—	—	—	—	—	—	—

町 丁	26	27	28	29	30	31	32	33	34	
	事業所数	事業所数	事業所数	事業所数	事業所数	事業所数	事業所数	事業所数	事業所数	
平 塚	1	—	—	—	—	—	—	18	13	
	2	1	—	—	—	—	2	12	18	
	3	—	—	—	—	—	—	17	14	
旗 の 台	1	—	—	1	—	—	—	6	3	
	2	—	—	—	—	—	—	3	—	
	3	—	—	—	—	—	1	5	6	
	4	—	—	—	1	—	—	3	1	
	5	—	—	—	—	—	—	4	5	
	6	—	—	—	—	—	—	—	3	—
中 延	1	1	—	—	1	—	—	1	9	8
	2	1	—	—	—	—	—	—	4	3
	3	—	—	—	1	—	—	—	6	2
	4	—	—	2	—	—	—	—	13	11
	5	—	—	—	—	—	—	—	8	2
	6	—	—	—	—	1	1	2	20	9
西 中 延	1	—	—	—	—	2	—	—	10	8
	2	—	—	1	1	2	1	—	9	9
	3	—	—	—	1	—	1	—	8	3
東 中 延	1	1	—	—	—	—	2	—	8	4
	2	1	—	—	—	1	1	—	4	5
戸 越	1	—	—	—	2	1	—	1	16	9
	2	—	—	—	—	1	—	—	5	2
	3	—	—	—	1	—	—	—	9	9
	4	—	—	—	—	—	—	—	12	9
	5	1	—	—	1	1	—	—	6	9
	6	—	—	—	—	1	—	—	14	7
豊 町	1	—	—	—	—	—	—	—	7	2
	2	—	—	3	—	1	—	1	4	5
	3	—	—	—	—	—	—	—	4	9
	4	—	—	—	—	—	1	—	17	5
	5	—	—	—	1	—	—	—	4	7
	6	—	—	—	1	—	1	—	9	8
二 葉	1	1	—	—	—	1	—	—	5	8
	2	—	—	1	—	1	—	1	18	8
	3	—	—	—	1	—	—	1	19	14
	4	1	—	—	2	1	—	1	32	31
八 潮 地 区	1	—	—	—	—	—	—	—	—	—
	2	—	—	—	—	—	—	—	—	—
	3	—	—	—	—	—	—	—	—	—
	4	—	—	—	—	—	—	—	—	—
	5	—	—	—	—	—	—	—	—	—

35	36	37	38	39	卸・小 売 業		40~41	42	43	44
					事業所数	従業者数				
14	2	5	—	21	103	447	21	—	—	10
13	1	3	—	6	87	538	13	—	—	5
14	1	1	—	11	29	81	9	—	—	2
3	—	2	—	1	23	326	6	—	—	1
10	—	2	—	1	124	435	8	—	—	12
4	1	3	—	2	83	257	4	—	—	5
13	1	3	—	4	78	245	6	—	—	14
7	4	6	—	3	130	395	9	—	1	13
4	—	—	—	1	15	79	6	—	—	—
12	2	1	—	9	41	120	6	—	—	7
5	1	3	—	3	175	536	11	—	—	20
5	—	—	—	1	91	331	5	—	—	18
10	3	1	—	3	95	433	17	—	—	3
9	2	1	—	2	237	867	6	—	—	35
7	4	2	—	7	67	184	13	—	—	5
9	2	2	—	14	65	378	24	—	—	2
12	1	2	—	7	52	162	5	—	—	—
5	—	1	—	9	26	90	8	—	—	1
12	1	1	—	9	60	212	15	—	—	6
1	—	—	—	1	98	342	10	—	—	25
8	5	3	—	7	122	392	7	—	—	17
11	1	3	—	3	90	384	6	—	—	13
8	1	5	—	4	55	271	9	—	—	3
5	1	2	—	6	75	188	3	—	—	14
15	—	3	—	8	147	589	12	—	—	17
12	1	4	—	10	140	665	18	—	2	24
8	2	4	—	4	58	194	4	—	1	12
12	—	1	—	2	53	131	5	—	—	1
6	—	3	—	2	31	92	7	—	—	1
11	1	—	—	3	50	211	8	—	—	2
3	1	1	—	6	30	127	2	—	—	3
12	—	5	—	9	116	340	18	—	—	6
9	2	4	—	3	197	616	16	—	1	23
6	4	3	—	5	72	257	7	—	—	5
17	1	6	—	10	117	362	13	—	—	10
21	7	7	—	15	96	464	18	—	—	10
—	—	—	—	—	5	(55)	2	—	—	—
—	—	—	—	—	—	—	—	—	—	—
—	—	—	—	—	4	39	2	—	—	—
—	—	—	—	—	1	*	—	—	—	—
—	—	—	—	—	—	—	—	—	—	—
—	—	—	—	—	—	—	—	—	—	—

町	丁	45	46	47	48	49	金融・保険業		50	51
		事業所数	事業所数	事業所数	事業所数	事業所数	事業所数	従業者数	事業所数	事業所数
平塚	1	25	22	1	5	19	2	x	—	—
	2	22	26	4	6	11	1	x	—	—
	3	5	7	—	—	6	1	x	—	—
旗の台	1	4	4	2	1	5	1	x	1	—
	2	27	49	1	5	22	5	140	—	—
	3	9	52	—	4	9	2	x	—	—
	4	22	20	—	4	12	2	x	1	—
	5	19	64	1	8	15	1	x	—	—
	6	4	2	—	—	3	5	289	1	—
中延	1	10	9	1	3	5	1	x	—	—
	2	46	72	1	7	18	5	47	—	—
	3	34	15	—	4	15	1	x	—	—
	4	17	26	2	6	24	1	x	—	—
	5	70	81	—	13	32	4	83	1	—
	6	7	28	2	3	9	2	x	1	—
西中延	1	12	14	4	2	7	3	59	—	—
	2	18	12	3	6	8	—	—	—	—
	3	7	6	—	1	3	—	—	—	—
東中延	1	12	15	5	1	6	1	x	1	—
	2	18	29	1	7	8	5	76	—	—
戸越	1	34	31	3	14	16	4	63	—	—
	2	34	16	—	12	9	2	x	—	—
	3	16	10	4	3	10	—	—	—	—
	4	19	16	2	9	12	3	74	1	—
	5	34	56	1	4	23	4	37	—	—
	6	32	32	4	9	19	1	x	—	—
豊町	1	27	4	2	1	7	1	x	—	—
	2	20	14	1	6	6	—	—	—	—
	3	8	10	1	1	3	—	—	—	—
	4	15	19	—	2	4	—	—	—	—
	5	11	6	1	2	5	—	—	—	—
	6	32	35	2	9	14	2	x	1	—
二葉	1	36	80	2	9	30	3	40	—	—
	2	20	16	1	8	15	—	—	—	—
	3	42	25	1	10	16	2	x	—	—
	4	23	22	1	7	15	3	55	—	—
八潮地区		—	2	—	—	1	—	—	—	—
八潮	1	—	—	—	—	—	—	—	—	—
	2	—	2	—	—	—	—	—	—	—
	3	—	—	—	—	1	—	—	—	—
	4	—	—	—	—	—	—	—	—	—
	5	—	—	—	—	—	—	—	—	—

52	53	54	55	56	57	不動産業		運輸・通信業		60
						事業所数	従業者数	事業所数	従業者数	
1	—	—	—	—	1	41	64	2	x	—
1	—	—	—	—	—	41	(85)	7	100	—
1	—	—	—	—	—	24	35	6	16	—
—	—	—	—	—	—	8	(44)	4	28	—
1	—	—	1	3	—	42	74	7	274	—
2	—	—	—	—	—	57	73	1	x	—
1	—	—	—	—	—	41	(103)	8	35	—
—	—	—	—	—	1	111	(148)	9	35	—
—	—	—	—	4	—	47	51	1	x	—
—	—	—	—	1	—	32	(55)	4	7	—
5	—	—	—	—	—	31	48	4	17	—
1	—	—	—	—	—	31	(47)	4	14	—
1	—	—	—	—	—	32	52	9	86	—
2	—	—	1	—	—	43	85	8	21	1
1	—	—	—	—	—	33	57	2	x	—
1	1	—	—	—	1	20	36	11	494	—
—	—	—	—	—	—	20	26	7	9	—
—	—	—	—	—	—	43	65	1	x	—
—	—	—	—	—	—	12	(75)	7	62	—
—	—	—	—	2	—	8	13	1	x	—
—	—	—	—	—	—	63	83	9	14	—
—	—	—	—	—	—	2	68	106	6	8
—	—	—	—	—	—	38	53	3	5	—
—	—	—	—	—	—	29	36	7	17	—
—	—	—	—	—	1	58	83	5	10	—
—	—	—	—	—	—	72	(90)	6	34	—
—	—	—	—	—	—	18	(26)	5	6	—
—	—	—	—	—	—	49	57	6	16	—
—	—	—	—	—	—	8	18	2	x	—
—	—	—	—	—	—	50	65	5	7	—
—	—	—	—	—	—	18	23	4	13	—
—	—	—	—	—	—	58	83	6	22	—
—	—	—	—	—	1	51	71	8	14	—
—	—	—	—	—	—	24	38	7	22	—
—	—	—	—	—	—	17	(46)	7	34	—
—	—	—	—	—	—	24	29	5	176	—
—	—	—	—	—	—	1	x	62	1,982	3
—	—	—	—	—	—	—	—	1	x	—
—	—	—	—	—	—	1	x	52	(1,446)	—
—	—	—	—	—	—	—	—	9	(512)	3
—	—	—	—	—	—	—	—	—	—	—
—	—	—	—	—	—	—	—	—	—	—

町	丁	61	62	63	64	65	66	67	電気・ガス・水道・熱供給業	
		事業所数	事業所数	事業所数	事業所数	事業所数	事業所数	事業所数	事業所数	従業者数
平塚	1	1	—	—	—	—	—	1	—	—
	2	3	4	—	—	—	—	—	1	*
	3	4	1	—	—	—	—	1	1	*
旗の台	1	3	—	—	—	—	1	—	—	—
	2	4	1	—	—	—	1	1	—	—
	3	1	—	—	—	—	—	—	—	—
	4	6	2	—	—	—	—	—	—	—
	5	4	2	—	—	—	2	1	—	—
	6	—	—	—	—	—	1	—	—	—
中延	1	4	—	—	—	—	—	—	—	—
	2	2	2	—	—	—	—	—	—	—
	3	3	—	—	—	—	—	1	—	—
	4	6	3	—	—	—	—	—	—	—
	5	6	—	—	—	—	—	1	—	—
	6	1	1	—	—	—	—	—	—	—
西中延	1	6	3	—	—	—	—	2	1	*
	2	7	—	—	—	—	—	—	—	—
	3	1	—	—	—	—	—	—	—	—
東中延	1	2	5	—	—	—	—	—	—	—
	2	1	—	—	—	—	—	—	—	—
戸越	1	9	—	—	—	—	—	—	—	—
	2	6	—	—	—	—	—	—	—	—
	3	3	—	—	—	—	—	—	—	—
	4	6	—	—	—	—	—	1	—	—
	5	4	1	—	—	—	—	—	—	—
	6	5	1	—	—	—	—	—	—	—
豊町	1	5	—	—	—	—	—	—	—	—
	2	5	—	—	—	—	1	—	—	—
	3	2	—	—	—	—	—	—	—	—
	4	5	—	—	—	—	—	—	—	—
	5	2	—	—	—	—	1	1	—	—
	6	5	1	—	—	—	—	—	—	—
二葉	1	7	1	—	—	—	—	—	—	—
	2	5	1	—	—	—	—	1	—	—
	3	5	2	—	—	—	—	—	—	—
	4	4	1	—	—	—	—	—	—	—
八潮地区	—	—	17	8	—	4	30	—	1	*
八潮	1	—	1	—	—	—	—	—	1	*
	2	—	10	8	—	4	30	—	—	—
	3	—	6	—	—	—	—	—	—	—
	4	—	—	—	—	—	—	—	—	—
	5	—	—	—	—	—	—	—	—	—

70	71	72	73	サービス業		74	75	77	78	79
				事業所数	従業者数					
—	—	—	—	38	295	—	2	10	—	—
—	1	—	—	34	171	—	—	14	1	—
—	—	1	—	18	123	1	—	5	—	—
—	—	—	—	20	2,055	—	—	6	—	—
—	—	—	—	40	159	—	2	16	2	—
—	—	—	—	46	302	—	1	17	4	—
—	—	—	—	39	165	—	2	14	2	—
—	—	—	—	76	455	—	8	16	2	—
—	—	—	—	35	(303)	—	3	3	—	—
—	—	—	—	32	265	1	1	9	—	—
—	—	—	—	65	236	1	1	23	3	—
—	—	—	—	34	132	—	—	12	2	—
—	—	—	—	39	197	1	—	10	2	—
—	—	—	—	64	285	—	1	23	3	—
—	—	—	—	40	291	—	2	14	1	—
—	—	—	1	30	(185)	—	2	8	1	—
—	—	—	—	24	100	1	—	7	1	—
—	—	—	—	29	(104)	—	—	9	1	—
—	—	—	—	29	96	1	—	10	2	—
—	—	—	—	36	(219)	—	—	13	1	—
—	—	—	—	45	169	1	—	20	2	—
—	—	—	—	44	158	1	—	16	—	—
—	—	—	—	31	111	—	—	7	1	—
—	—	—	—	29	120	—	1	11	1	—
—	—	—	—	76	(311)	1	1	28	2	—
—	—	—	—	67	268	1	—	22	2	—
—	—	—	—	46	256	—	6	6	3	—
—	—	—	—	35	393	—	1	13	—	—
—	—	—	—	16	(79)	—	—	9	—	—
—	—	—	—	43	232	—	—	17	—	—
—	—	—	—	20	46	—	—	13	—	—
—	—	—	—	58	186	—	—	24	2	—
—	—	—	—	94	(584)	—	1	29	3	—
—	—	—	—	28	310	—	—	12	1	—
—	—	—	—	28	77	—	—	12	2	—
—	—	—	—	48	179	—	—	17	2	—
—	—	—	—	20	397	—	—	—	—	—
—	1	—	—	4	(297)	—	—	—	—	—
—	—	—	—	14	172	—	—	—	—	—
—	—	—	—	—	—	—	—	—	—	—
—	—	—	—	2	*	—	—	—	—	—
—	—	—	—	—	—	—	—	—	—	—

町	丁	80	81	82	83	84	85	86	87	88
		事業所数	事業所数	事業所数	事業所数	事業所数	事業所数	事業所数	事業所数	事業所数
平塚	1	2	-	5	2	1	-	-	7	8
	2	1	-	5	1	-	-	-	2	6
	3	-	-	5	-	-	-	-	1	2
旗の台	1	-	-	1	-	-	-	1	3	3
	2	-	-	2	-	-	-	1	11	5
	3	6	-	2	-	-	-	-	5	5
	4	1	-	1	2	-	-	-	8	6
	5	2	-	8	1	-	-	4	17	8
中延	6	-	-	5	1	-	-	1	9	9
	1	-	-	2	1	1	1	1	5	3
	2	3	-	3	1	-	-	2	15	12
	3	1	-	5	1	-	-	-	3	10
	4	2	-	5	1	-	-	1	8	5
	5	5	-	7	-	-	-	-	6	16
西中延	6	2	-	3	2	-	-	-	5	5
	1	2	-	5	-	1	-	-	5	2
	2	2	-	4	-	-	-	-	2	6
東中延	3	1	-	6	-	-	-	-	5	4
	1	2	-	-	1	-	-	1	5	4
戸越	2	5	-	3	-	-	-	-	5	7
	1	1	-	4	3	-	-	1	3	8
豊町	2	3	-	9	-	-	-	-	4	6
	3	-	-	4	1	-	-	1	10	5
	4	-	-	2	-	-	-	-	5	5
	5	8	-	6	1	-	-	1	7	17
	6	2	-	10	4	-	1	1	6	8
	1	-	-	9	2	-	-	-	9	4
二葉	2	2	-	1	1	-	-	-	6	4
	3	-	-	-	-	-	-	-	2	2
	4	1	-	8	-	-	-	-	7	1
	5	-	-	3	-	-	-	1	1	2
	6	1	-	7	-	1	-	2	11	7
	1	8	-	3	1	2	-	6	21	9
八潮地区	2	1	-	2	1	-	-	-	1	7
	3	-	-	4	1	-	1	-	2	5
	4	1	-	3	6	-	-	-	8	8
	1	3	-	-	8	-	-	6	-	-
	2	1	-	-	-	-	-	2	-	-
八潮	3	-	-	-	-	-	-	-	4	-
	4	2	-	-	-	-	-	-	-	-
	5	-	-	-	-	-	-	-	-	-
		-	-	-	-	-	-	-	-	-
		-	-	-	-	-	-	-	-	-

89	90	91	92	93	94	95	公務		97	98
事業所数	事業所数	事業所数	事業所数	事業所数	事業所数	事業所数	事業所数	従業者数	事業所数	事業所数
1	-	-	-	-	-	-	1	x	-	1
-	-	1	3	-	-	-	-	-	-	-
-	2	2	-	-	-	-	1	x	-	1
-	-	5	1	-	-	-	-	-	-	-
-	1	-	-	-	-	-	-	-	-	-
-	2	4	-	-	-	-	-	-	-	-
-	1	1	1	-	-	-	-	-	-	-
-	2	1	5	-	1	1	-	-	-	-
-	1	3	-	-	-	-	1	x	-	1
-	-	3	-	-	3	1	1	x	1	-
-	1	-	-	-	-	-	-	-	-	-
-	-	2	1	-	1	-	2	x	-	2
-	-	2	-	-	1	-	-	-	-	-
-	2	3	1	-	-	-	1	x	-	1
1	-	-	2	-	1	-	1	x	-	1
-	-	1	-	-	-	-	-	-	-	-
-	1	-	2	-	-	-	-	-	-	-
-	-	4	1	-	-	-	-	-	-	-
-	-	1	-	1	-	-	-	-	-	-
-	2	-	2	-	1	-	1	x	-	1
-	5	2	1	-	2	-	-	-	-	-
-	1	3	2	-	-	1	-	-	-	-
-	-	5	2	-	-	-	-	-	-	-
-	-	1	2	-	1	-	-	-	-	-
-	5	1	2	-	1	-	-	-	-	-
-	-	-	-	-	-	-	-	-	-	-
-	2	6	2	-	-	1	1	x	-	1
1	1	-	-	1	-	-	-	-	-	-
-	-	-	-	-	1	-	-	-	-	-
-	2	1	-	-	-	-	-	-	-	-
-	-	-	-	-	-	-	2	-	-	-
-	-	-	-	-	-	-	-	-	-	-
-	-	-	-	-	-	-	-	-	-	-
-	-	-	-	-	-	-	-	-	-	-
-	-	-	-	-	-	-	-	-	-	-

注) 1. 項目の数字は、日本標準産業分類の中分類に分割したものである。なお、数字の産業名については、P93「産業中分類別事業所数および従業者数の推移」の産業分類の項目を参照。
2. ()内の数字は、秘匿数字を合算してある。

資料：総務部総務課統計係

工業統計調査(昭和55年12月31日)

概要

工業統計調査は我が国の製造業として、新製品の製造加工を行い、これを卸売するすべての事業所を対象として、その製造活動の実態を明らかにすることを目的として、毎年行われる指定統計調査です。

なお今回実施された調査の結果については、東京都で集計したものであり、総理府より公表される数字と多少一致しないことがありますので、留意下さい。

37 産業中分類別、従業者規模(5区分)

(各年12)

年次および産業中分類	工場数					従業者			
	総数	1~3人	4~9人	10~19人	20~29人	30人以上	総数	1~3人	4~9人
昭和51年	4,385	2,049	1,864	472	188	262	62,239	4,496	10,662
52	4,631	1,996	1,772	438	184	241	58,534	4,370	10,016
53	4,810	2,164	1,797	435	174	240	58,210	4,679	10,254
54	4,587	2,050	1,720	419	162	236	56,786	4,474	9,810
55	4,437	1,955	1,690	405	156	231	55,005	4,251	9,643
18~19 食料品	134	52	54	13	7	8	1,359	120	303
20 繊維工業	18	9	6	3	—	—	102	20	43
21 衣服その他の繊維製品	70	42	23	2	1	2	746	96	142
22 木材・木製品	64	35	26	1	2	—	261	69	140
23 家具・装備品	119	66	41	9	2	1	583	128	229
24 パルプ・紙・紙加工品	85	24	42	12	2	5	730	59	240
25 出版・印刷	347	138	120	45	16	28	5,042	325	681
26 化学工業	25	3	10	4	1	7	2,865	7	(87)
27 石油・石炭製品	1	—	—	—	—	1	x	—	—
28 ゴム製品	22	5	9	4	1	3	696	12	(81)
29 皮革製品	22	9	10	1	—	2	170	21	56
30 窯業・土石製品	35	10	16	5	2	2	355	20	91
31 鉄 鋼	20	5	9	2	—	4	(285)	11	52
32 非鉄金属	49	19	19	6	2	3	418	41	(166)
33 金属製品	795	360	337	51	24	23	5,643	756	1,884
34 一般機械器具	770	364	287	64	30	25	6,927	770	1,609
35 電気機械器具	1,010	410	377	105	36	82	18,125	889	2,168
36 輸送用機械器具	122	63	35	11	6	7	1,734	135	193
37 精密機械器具	197	83	71	18	8	17	5,400	186	403
38 武 器	—	—	—	—	—	—	—	—	—
39 その他の製造業	532	258	198	49	16	11	3,564	586	1,174

注) 1. 製造品出荷額等とは、製造品出荷額、加工賃収入額、修理料収入額、製造工程から出たくず・廃物の出荷額およびその他の収入額の合計である。

2. () 内の数字は、秘匿数字を合計してある。

資料：東京都総務局統計部「東京の工業」

工場数、従業者および製造品出荷額等

月31日)

者数	製 造 品 出 荷 額 等											
	10~19人	20~29人	30人以上	総 数	1~3人	4~9人	10~19人	20~29人	30人以上	事業所当り1人当り	従業者1人当り	構成比 %
	6,411	4,533	36,137	763,402	15,503	63,584	54,474	42,175	587,665	15,789	1,227	—
	5,940	4,444	33,764	787,747	16,770	62,465	64,939	42,706	600,867	17,010	1,346	—
	5,933	4,224	33,120	835,022	19,118	67,994	61,201	45,918	640,790	17,360	1,434	—
	5,640	3,860	33,001	913,975	19,906	75,650	61,890	40,812	715,718	19,925	1,610	—
	5,453	3,734	31,924	1,044,979	20,552	83,211	62,496	46,844	831,875	23,551	1,900	100.0
	176	163	597	10,837	648	2,030	1,689	1,008	5,463	8,087	797	1.0
	39	—	—	696	91	350	254	—	—	3,867	682	0.1
	x	x	x	8,814	524	766	x	x	x	12,591	1,182	0.8
	x	x	—	2,408	273	1,108	x	x	—	3,763	923	0.2
	134	x	x	4,868	623	2,161	1,386	x	x	4,091	835	0.5
(214)	x	217	10,410	304	2,280	(2,836)	x	x	4,991	12,247	1,426	1.0
	628	385	3,023	73,915	2,003	6,677	6,897	5,606	52,733	21,301	1,466	7.1
	63	x	2,708	84,631	55	(3,794)	1,315	x	79,467	338,524	2,954	8.1
	—	—	x	x	—	—	—	—	x	x	x	x
	54	x	549	9,844	133	(886)	1,206	x	7,620	44,745	1,414	0.9
	x	—	x	1,329	58	425	x	—	x	6,041	782	0.1
	75	x	x	6,794	154	596	3,406	x	x	19,411	1,914	0.7
	x	—	162	(8,755)	66	715	x	—	6,598	x	x	x
	78	x	133	4,537	182	(1,450)	1,009	x	1,896	9,259	1,085	0.4
	663	591	1,749	70,094	3,315	13,358	6,597	5,695	41,129	8,817	1,242	6.7
	871	711	2,966	109,536	4,083	14,657	10,958	9,763	70,075	14,225	1,581	10.5
	1,393	877	12,798	443,093	3,876	17,003	12,439	11,231	398,544	43,871	2,445	42.4
	144	153	1,109	29,693	455	1,544	1,636	1,895	24,163	24,339	1,712	2.8
	242	189	4,380	119,854	812	3,139	2,358	2,438	111,108	60,840	2,220	11.5
	—	—	—	—	—	—	—	—	—	—	—	—
	650	363	791	44,867	2,898	11,384	8,134	5,908	16,543	8,434	1,259	4.3

38 地域別，従業者規模別（11区分）工場数，

地 域	工 場 数						
	総 数	1 ～ 3人	4 ～ 9人	10 ～ 19人	20 ～ 29人	30 ～ 49人	
総 数	97,008	43,905	35,833	9,363	3,727	1,799	
区 部	88,005	40,884	32,367	8,247	3,166	1,500	
千代田	1,922	582	809	277	104	55	
中央	2,020	769	810	254	88	43	
港	2,305	813	962	267	123	49	
新宿	2,393	843	978	298	124	56	
文京	3,256	1,460	1,246	318	113	52	
台東	6,009	3,301	2,132	391	105	48	
墨田	7,996	4,159	2,836	643	199	82	
江東	5,254	2,630	1,816	450	155	99	
品川	4,437	1,955	1,690	405	156	105	
目黒	1,956	840	759	179	88	36	
大田	8,307	3,356	3,171	918	412	210	
世田谷	1,372	502	559	173	60	34	
渋谷	989	367	395	125	59	23	
中野	1,047	468	397	112	38	19	
杉並	897	328	376	104	43	21	
豊島	1,925	756	806	213	75	37	
北	3,076	1,442	1,096	278	115	59	
荒川	5,876	3,282	1,920	423	136	65	
板橋	5,085	2,028	1,928	594	239	120	
練馬	1,970	858	796	169	89	24	
足立	7,381	3,901	2,480	572	218	89	
葛飾	7,847	4,266	2,565	592	229	87	
江戸川	4,685	1,978	1,840	492	198	87	
市 部	8,237	2,752	3,133	1,040	525	286	
郡 部	605	186	263	70	35	13	
島 部	161	83	70	6	1	—	

注) 製造品出荷額等とは，製造品出荷額，加工賃収入額，修理工賃収入額，製造工程から出たくず・廃物の出荷額およびその他の収入額の合計である。

資料：東京都総務局統計部「東京の工業」

従業者数および製造品出荷額等（東京都）

数						従業者数	製造品 出荷額等 百万円
50～99人	100～199人	200～299人	300～499人	500～999人	1,000人以上		
1,394	566	161	132	68	60	1,028,441	17,246,447
1,128	436	112	88	46	31	811,384	12,685,680
45	31	8	3	5	3	37,384	1,031,074
34	15	1	5	—	1	23,831	439,471
50	20	8	8	2	3	36,075	694,830
52	24	5	7	4	2	32,712	583,677
46	14	3	1	1	2	29,412	456,424
22	5	2	1	2	—	32,995	394,670
47	20	4	3	1	2	52,785	675,831
54	30	9	5	1	5	49,346	879,203
72	24	10	12	4	4	55,005	1,044,979
32	15	3	1	3	—	19,334	269,893
143	62	11	14	5	5	94,971	1,496,600
31	10	3	—	—	—	13,885	163,423
10	5	3	2	—	—	9,980	129,573
8	4	—	1	—	—	7,973	73,671
15	5	1	1	1	2	12,788	161,099
31	4	2	—	1	—	16,384	170,760
48	20	8	5	5	—	30,746	546,975
37	12	1	—	—	—	33,609	381,546
106	43	14	7	4	2	60,334	976,160
21	9	3	1	—	—	15,849	173,512
77	31	5	4	4	—	53,759	675,602
78	19	6	3	2	—	52,737	632,509
69	14	2	4	1	—	39,480	634,199
248	120	45	42	20	26	200,994	4,184,085
17	10	4	2	2	3	15,303	372,824
1	—	—	—	—	—	760	3,857

39 町丁別従業者数および産

町	丁	従業者数	工								
			総数	食料品	繊維工業品	衣他品 服の繊維製	木木材製 品	家装 備 具品	パ ル プ 加 工 紙 品	出 版 ・ 印 刷	化 製 学 工 業 品
総	数	53,953	4,439	134	18	70	63	119	85	347	25
品川地区		14,419	634	25	3	7	15	17	21	58	9
北品川	1丁目	271	16	3	—	—	1	1	—	2	—
	2	99	20	—	—	—	1	3	1	2	—
	3	154	11	—	—	—	—	—	1	2	2
	4	*	2	—	—	—	—	—	—	—	—
	5	1,827	54	—	—	—	1	—	2	6	—
	6	2,005	3	1	—	—	—	—	—	—	—
東品川	1丁目	359	31	2	—	1	—	2	1	5	—
	2	*	1	—	—	—	—	—	—	—	—
	3	766	28	—	—	—	1	2	—	5	1
	4	1,169	17	—	—	—	—	—	1	1	—
	5	—	—	—	—	—	—	—	—	—	—
南品川	1丁目	224	20	1	—	—	—	—	—	3	—
	2	296	39	4	—	2	—	—	1	8	2
	3	668	24	1	—	—	1	1	2	1	—
	4	1,094	52	3	—	1	1	3	1	4	2
	5	649	62	2	—	1	1	1	4	5	—
	6	808	27	3	—	1	1	2	1	1	—
西品川	1丁目	1,419	112	4	1	—	6	—	1	6	—
	2	337	50	1	1	—	—	1	1	4	—
	3	280	37	—	1	—	1	1	4	3	—
広町	1丁目	1,777	28	—	—	1	—	—	—	—	2
	2	—	—	—	—	—	—	—	—	—	—
大崎地区		12,579	595	11	1	7	15	15	13	79	3
上大崎	1丁目	53	7	1	—	—	—	—	—	2	—
	2	515	3	—	—	—	—	—	—	1	—
	3	(287)	14	1	1	1	1	—	1	2	1
	4	*	1	—	—	—	—	—	—	—	—
東五反田	1丁目	416	14	—	—	—	—	—	—	9	—
	2	1,795	58	1	—	—	6	1	3	7	—
	3	39	7	—	—	—	1	1	—	—	—

業中分類別工場数(概数)

場													数	
石石油炭 製品	ゴム 製品	皮革 製品	窯製 業土 石品	鉄 鋼	非 鉄金 属	金 属製 品	一 器 般 機 械 具	電 器 機 械 具	輸 送 機 器 具	精 器 密 機 械 具	武 器	そ 製 の 他 の 品		
1	22	23	35	21	49	791	773	1,011	123	197	—	532		
1	6	2	16	6	9	105	94	133	18	26	—	63		
—	—	—	—	1	1	2	—	3	—	—	—	2		
—	—	—	1	1	—	1	2	2	—	—	—	6		
—	—	—	—	—	—	2	—	1	—	1	—	2		
—	—	1	—	—	—	—	—	1	—	—	—	—		
—	3	—	2	1	2	14	4	12	5	1	—	1		
—	—	—	—	—	—	1	—	1	—	—	—	—		
1	1	—	2	—	—	2	4	5	1	1	—	3		
—	—	—	—	1	—	—	—	—	—	—	—	—		
—	—	—	—	—	—	4	8	3	2	—	—	1		
—	—	—	2	1	—	2	4	4	—	—	—	2		
—	—	—	—	—	—	—	—	—	—	—	—	—		
—	—	—	2	—	—	2	3	3	—	—	—	6		
—	—	—	2	—	1	4	6	6	1	—	—	2		
—	—	—	—	—	—	3	5	7	—	—	—	3		
—	1	—	1	—	—	7	4	14	4	1	—	5		
—	—	—	1	—	1	12	9	16	—	4	—	5		
—	—	—	—	—	—	4	3	11	—	—	—	—		
—	1	—	1	1	2	23	27	19	3	7	—	10		
—	—	1	1	—	—	7	9	10	—	6	—	8		
—	—	—	—	—	—	5	4	10	2	1	—	5		
—	—	—	—	—	2	10	2	5	—	4	—	2		
—	—	—	—	—	—	—	—	—	—	—	—	—		
—	5	3	—	7	7	103	112	113	16	23	—	62		
—	—	1	—	—	—	—	—	2	—	1	—	—		
—	—	—	—	—	—	—	—	2	—	—	—	—		
—	—	—	—	1	—	—	1	4	—	—	—	—		
—	—	—	—	—	—	—	—	1	—	—	—	—		
—	—	—	—	—	—	2	—	1	—	—	—	2		
—	1	—	—	1	—	10	14	10	—	1	—	3		
—	—	—	—	1	—	—	4	—	—	—	—	—		

町 丁	従業者数	工								
		総数	食料品	繊維製工業品	衣他品の繊維製・その	木木材製・品	家装備具品	パルプ加工紙品	出版・印刷	化学工業品
東五反田4丁目	31	3	—	—	—	—	—	—	—	—
5	32	4	—	—	—	—	—	3	—	
西五反田1丁目	95	10	—	—	—	—	—	7	—	
2	146	13	—	—	—	—	—	7	—	
3	714	28	—	—	—	—	2	1	—	
4	505	77	1	—	—	1	—	1	7	
5	1,637	125	2	—	2	1	3	1	9	
6	387	48	4	—	2	1	1	1	3	
7	307	32	—	—	1	—	3	—	5	
8	52	9	—	—	—	—	2	1	—	
大崎1丁目	2,678	55	—	—	—	1	1	2	8	
2	2,142	17	—	—	—	—	1	1	1	
3	217	31	1	—	—	—	—	2	4	
4	303	25	—	—	1	—	—	—	2	
5	228	14	—	—	—	3	—	—	1	
大井地区	10,650	810	30	5	16	10	22	25	86	
東大井1丁目	806	35	2	—	—	2	3	2	2	
2	875	66	—	—	1	—	1	2	4	
3	163	25	1	—	—	—	1	—	1	
4	84	9	—	—	—	—	—	—	3	
5	77	13	1	—	2	—	—	—	1	
6	721	19	2	—	—	—	2	—	1	
南大井1丁目	376	44	2	1	1	3	2	—	2	
2	190	19	1	—	—	1	—	—	2	
3	545	30	4	—	—	—	—	—	5	
4	299	36	1	—	1	—	1	4	2	
5	639	55	—	1	2	—	3	2	7	
6	(407)	22	1	—	—	1	1	3	6	
勝島1丁目	—	1	—	—	—	—	—	—	1	
2	—	—	—	—	—	—	—	—	—	
大井1丁目	164	24	4	1	2	1	—	2	4	
2	120	36	2	1	1	—	1	2	5	
3	76	14	2	—	—	—	—	—	2	
4	70	17	—	—	1	—	—	—	1	

場 数												
石油炭製品	ゴム製品	皮革製品	窯業土石品	鉄鋼	非鉄金属	金属製品	一般機械	電器機械	輸送機器	精密機械	武器	その他の品
—	—	—	—	—	—	—	1	2	—	—	—	—
—	—	—	—	—	—	—	1	—	—	—	—	—
—	1	—	—	—	1	—	—	1	—	—	—	—
—	—	—	—	—	—	1	2	2	—	—	—	1
—	—	—	—	—	3	6	5	4	—	2	—	5
—	—	—	—	—	—	12	19	17	1	4	—	14
—	—	2	—	2	1	25	30	25	4	6	—	12
—	—	—	—	—	1	5	9	9	4	2	—	6
—	—	—	—	—	—	10	5	3	—	2	—	3
—	—	—	—	—	—	3	1	2	—	—	—	—
—	2	—	—	2	—	13	7	10	5	1	—	2
—	—	—	—	—	—	4	2	5	—	1	—	2
—	—	—	—	—	—	7	5	6	—	1	—	5
—	1	—	—	—	—	3	4	7	1	—	—	6
—	—	—	—	—	1	2	2	—	1	2	—	1
—	4	4	6	3	14	144	137	153	25	37	—	84
—	—	—	—	2	2	4	7	3	—	—	—	6
—	—	—	1	—	2	13	11	24	1	1	—	5
—	—	1	—	—	1	8	4	4	1	2	—	1
—	—	—	—	—	—	2	—	3	—	—	—	1
—	—	—	—	—	—	1	4	—	2	—	—	2
—	—	—	—	—	—	1	2	3	—	1	—	5
—	—	—	2	—	—	11	6	8	3	—	—	2
—	—	—	—	1	—	3	1	7	1	—	—	2
—	—	1	—	—	1	6	5	2	2	3	—	1
—	—	—	—	—	—	5	8	7	1	5	—	1
—	1	—	—	—	3	9	5	12	1	3	—	5
—	1	—	—	—	—	2	5	1	—	1	—	—
—	—	—	—	—	—	—	—	—	—	—	—	—
—	—	—	—	—	—	—	—	—	—	—	—	—
—	—	—	1	—	—	—	—	3	1	1	—	4
—	—	—	—	—	1	4	5	8	1	2	—	3
—	—	—	—	—	—	2	1	5	—	—	—	2
—	—	—	—	—	—	3	2	4	—	2	—	4

町 丁	従業者数	工									
		総数	食料品	繊維製品	衣類その他製品	木製材品	家備具品	紙加工品	出版印刷	化学工業品	
大井 5丁目	79	20	—	—	2	1	1	2	8	—	
6	50	9	1	—	—	—	—	—	—	—	
7	12	3	1	—	—	—	1	—	—	—	
西大井 1丁目	3,457	52	1	—	1	—	—	—	7	—	
2	121	28	—	—	—	—	—	—	3	—	
3	78	6	—	—	—	—	—	1	1	—	
4	102	19	1	—	1	—	2	—	2	—	
5	230	57	—	—	—	—	1	3	3	—	
6	909	151	3	1	1	1	2	2	14	—	
荏原地区	16,305	2,400	68	9	40	23	65	26	124	8	
小山台 1丁目	640	97	2	2	—	1	3	1	3	—	
2	60	16	—	1	—	—	—	—	1	—	
小山 1丁目	333	58	—	1	—	2	1	—	2	—	
2	622	121	5	—	5	—	2	1	—	—	
3	159	15	—	—	2	—	—	—	1	—	
4	271	41	3	—	—	—	2	2	1	—	
5	180	34	1	—	—	—	3	—	—	—	
6	(290)	58	3	—	1	—	3	—	1	—	
7	"	2	—	—	—	—	—	—	—	—	
荏原 1丁目	635	105	3	—	2	2	1	1	6	1	
2	658	52	—	—	1	1	1	—	—	—	
3	110	25	2	—	—	—	2	—	—	—	
4	562	87	2	—	2	1	4	4	3	—	
5	697	81	—	—	—	—	—	—	4	—	
6	416	92	1	—	3	1	2	—	5	—	
7	155	22	2	—	—	—	1	—	—	—	
平塚 1丁目	443	75	—	—	2	1	2	—	5	—	
2	619	58	—	—	1	1	1	—	6	1	
3	540	70	—	—	—	1	5	1	6	—	
旗の台 1丁目	128	18	1	—	—	—	—	—	1	—	
2	227	18	—	—	—	—	1	—	1	—	
3	116	20	—	—	—	—	—	—	2	—	
4	159	37	3	—	1	—	—	—	2	—	
5	329	29	1	—	—	2	—	1	1	—	

場 数												
石油炭製品	ゴム製品	皮革製品	窯業・土石製品	鉄鋼	非鉄金属	金属製品	一般機械	電気機械	輸送機器	精密機械	武器	その他の品
—	—	—	—	—	—	—	3	1	—	1	—	1
—	—	—	—	—	—	1	1	4	—	—	—	2
—	—	—	—	—	—	—	—	—	1	—	—	—
—	1	—	—	—	—	12	14	6	—	4	—	6
—	1	1	—	—	1	7	4	5	—	1	—	5
—	—	—	—	—	—	—	1	2	—	—	—	1
—	—	1	—	—	—	3	1	4	—	1	—	3
—	—	—	1	—	—	13	9	11	4	6	—	6
—	—	—	1	—	3	34	38	26	6	3	—	16
—	7	14	13	5	19	439	430	612	64	111	—	323
—	—	—	1	—	—	11	19	32	1	10	—	11
—	—	—	—	—	—	2	5	3	—	1	—	3
—	—	—	—	—	2	16	11	14	3	1	—	5
—	1	—	—	—	3	24	28	26	4	4	—	18
—	—	—	—	—	—	1	—	5	—	—	—	6
—	1	1	—	—	—	5	5	14	—	1	—	6
—	—	—	—	—	1	5	10	10	1	1	—	2
—	—	—	—	—	—	11	7	23	—	3	—	6
—	—	—	—	—	—	—	1	—	—	—	—	1
—	—	1	—	—	1	18	25	24	2	2	—	16
—	—	—	—	—	—	11	11	13	2	2	—	10
—	—	—	—	—	—	4	4	4	1	2	—	6
—	—	—	1	—	—	18	15	19	2	1	—	15
—	—	—	—	—	—	23	7	23	1	5	—	18
—	—	—	1	—	1	21	14	30	2	2	—	9
—	—	—	—	—	—	3	3	7	2	2	—	2
—	—	—	—	—	1	19	11	16	2	2	—	14
—	—	—	—	—	1	5	16	21	—	3	—	2
—	—	—	—	—	—	12	12	18	—	3	—	12
—	1	—	—	—	—	5	3	3	—	3	—	1
—	—	—	—	—	—	3	—	9	1	2	—	1
—	—	—	—	—	2	4	6	1	1	3	—	1
—	—	1	—	—	—	1	4	13	2	4	—	6
—	—	—	—	—	—	2	4	9	1	5	—	3

町	丁	従業者数	工									
			総数	食料品	織製維工業品	衣そ織の維服他製の品	木木製材品	家装備具品	パ紙加工品	出版印刷	化製学工業品	
旗の台	6丁目	59	7	—	—	1	—	—	—	—	—	—
中延	1丁目	185	43	2	—	—	2	—	—	1	1	—
	2	141	21	2	—	1	—	—	—	1	1	—
	3	60	15	1	—	—	—	—	—	—	—	—
	4	313	48	2	—	—	—	3	—	5	—	—
	5	180	31	3	—	1	—	1	1	—	—	—
	6	1,572	60	—	—	1	2	—	1	5	—	—
西中延	1丁目	262	46	3	—	—	—	2	—	1	—	—
	2	215	48	3	—	—	1	3	—	1	—	—
	3	111	29	—	—	—	—	—	—	2	—	—
東中延	1丁目	394	46	4	—	2	—	1	—	4	1	—
	2	115	19	—	—	2	—	1	1	3	—	—
戸越	1丁目	345	58	1	—	—	—	1	3	3	—	—
	2	165	31	2	—	—	—	—	1	1	—	—
	3	190	32	—	—	1	—	—	—	—	—	—
	4	218	36	—	—	2	1	—	—	1	—	—
	5	401	47	2	1	2	—	—	—	3	1	—
	6	651	51	2	—	—	—	2	1	3	—	—
豊町	1丁目	136	29	1	—	1	—	—	—	1	—	—
	2	121	24	—	—	1	—	1	—	2	—	—
	3	163	26	1	—	—	—	—	1	3	—	—
	4	163	45	2	—	—	1	2	—	3	—	—
	5	166	25	—	—	—	—	2	—	2	—	—
	6	208	47	—	—	3	1	1	1	4	—	—
二葉	1丁目	229	38	2	2	1	—	1	3	4	1	—
	2	381	55	2	1	—	—	2	1	6	—	—
	3	280	74	2	1	—	—	5	—	4	—	—
	4	532	138	2	—	1	2	3	1	10	1	—
八潮地区		—	—	—	—	—	—	—	—	—	—	—
八潮	1丁目	—	—	—	—	—	—	—	—	—	—	—
	2	—	—	—	—	—	—	—	—	—	—	—
	3	—	—	—	—	—	—	—	—	—	—	—
	4	—	—	—	—	—	—	—	—	—	—	—
	5	—	—	—	—	—	—	—	—	—	—	—

場													数			
石油炭品製	ゴム製品	皮革製品	窯製業土石品	鉄鋼	非鉄金属	金属製品	一器般機械具	電器気機械具	輸機送器用具	精密機械具	武器	そ製の他の品				
—	—	—	—	—	—	—	—	2	1	1	—	2				
—	—	1	—	—	—	6	7	13	—	1	—	9				
—	—	—	—	—	—	—	3	7	—	2	—	4				
—	—	1	—	—	—	3	3	5	1	—	—	1				
—	—	1	—	—	—	7	10	10	4	1	—	5				
—	—	—	—	—	—	8	3	11	—	1	—	2				
—	—	—	—	2	2	14	11	10	4	3	—	5				
—	—	—	—	1	1	8	6	11	2	—	—	11				
—	1	1	1	—	—	6	11	9	1	3	—	7				
—	—	1	—	1	—	6	2	5	—	1	—	11				
—	—	—	1	—	—	8	5	12	—	1	—	7				
—	—	—	—	—	—	4	5	3	—	—	—	—				
—	—	1	—	—	1	17	13	9	3	2	—	4				
—	—	—	—	—	—	5	4	12	—	2	—	4				
—	—	—	—	—	1	7	8	9	—	3	—	3				
—	—	—	—	—	—	9	12	3	1	2	—	5				
—	—	1	1	—	1	2	9	14	—	2	—	8				
—	—	1	1	—	—	9	6	11	1	3	—	11				
—	—	—	—	—	—	5	4	11	1	1	—	4				
—	2	—	—	—	—	2	4	11	—	—	—	1				
—	—	—	—	—	—	3	7	5	1	3	—	2				
—	—	—	1	1	—	12	5	11	1	2	—	4				
—	—	1	—	—	—	5	4	5	1	1	—	4				
—	—	—	—	—	—	8	9	12	1	2	—	5				
—	—	—	—	—	—	4	5	7	2	5	—	1				
—	1	—	1	—	—	16	7	8	4	2	—	4				
—	—	1	1	—	1	12	15	19	2	1	—	10				
—	—	1	3	—	—	29	31	30	5	4	—	15				
—	—	—	—	—	—	—	—	—	—	—	—	—				
—	—	—	—	—	—	—	—	—	—	—	—	—				
—	—	—	—	—	—	—	—	—	—	—	—	—				
—	—	—	—	—	—	—	—	—	—	—	—	—				
—	—	—	—	—	—	—	—	—	—	—	—	—				

注) 1. 本表は、区で集計したものであり後日、東京都および通商産業省において公表される数字とは多少相違すること
 2. () 内の数字は、秘匿数字を合算してある。

資料：総務部総務課統計係

がある。

40 産業中分類別工場数および従業者数の推移

(各年12月31日)

年次および区分	総数	食料品	繊維工業	衣服・その他織品の製品	木材・木製品	家具・装備品	パルプ・紙・紙加工品	出版・印刷	化学工業	石油・石炭製品	ゴム製品	皮革製品	窯業・土石製品	鉄鋼	非鉄金属	金属製品	一般機械器具	電気機械器具	輸送用機械器具	精密機械器具	武器	その他製造業	
昭和51年	工場数	4,835	143	28	89	72	120	104	346	32	1	30	16	53	18	51	912	756	1,138	126	203	—	597
	従業者数	62,239	1,323	171	826	324	576	902	5,224(3,061)	*	705	175	528	190	597	6,611	8,511	20,846	2,299	5,242	—	4,128	
52	工場数	4,631	134	25	75	66	117	99	329	26	1	26	19	53	21	44	916	730	1,047	115	204	—	584
	従業者数	58,534	1,154	150	891	267	572	745	4,846(3,223)	*	708	166	470	242	509	6,366	6,805	20,410	1,888	5,256	—	3,866	
53	工場数	4,810	147	20	90	66	120	100	361	24	1	24	16	46	23	39	919	786	1,120	119	217	—	572
	従業者数	58,210	1,399	125	890	281	568	758	5,071(3,205)	*	690	80	457	234	428	6,884	6,383	19,608	1,949	5,506	—	3,694	
54	工場数	4,587	141	20	76	67	119	89	357	26	1	20	19	39	21	41	798	792	1,093	123	203	—	542
	従業者数	56,786	1,397	138	685	273	618	800	4,873	3,098	*	673	(211)	384	242	408	6,173	6,597	19,170	1,850	5,646	—	3,550
55	工場数	4,437	134	18	70	64	119	85	347	25	1	22	22	35	20	49	795	770	1,010	122	197	—	532
	従業者数	55,005	1,359	102	746	261	583	730	5,042	2,865	*	696	170	355	(285)	418	5,643	6,927	18,125	1,734	5,400	—	3,564

注) () 内の数字は、秘匿数字を合算してある。

資料：東京都総務局統計部「東京の工業」