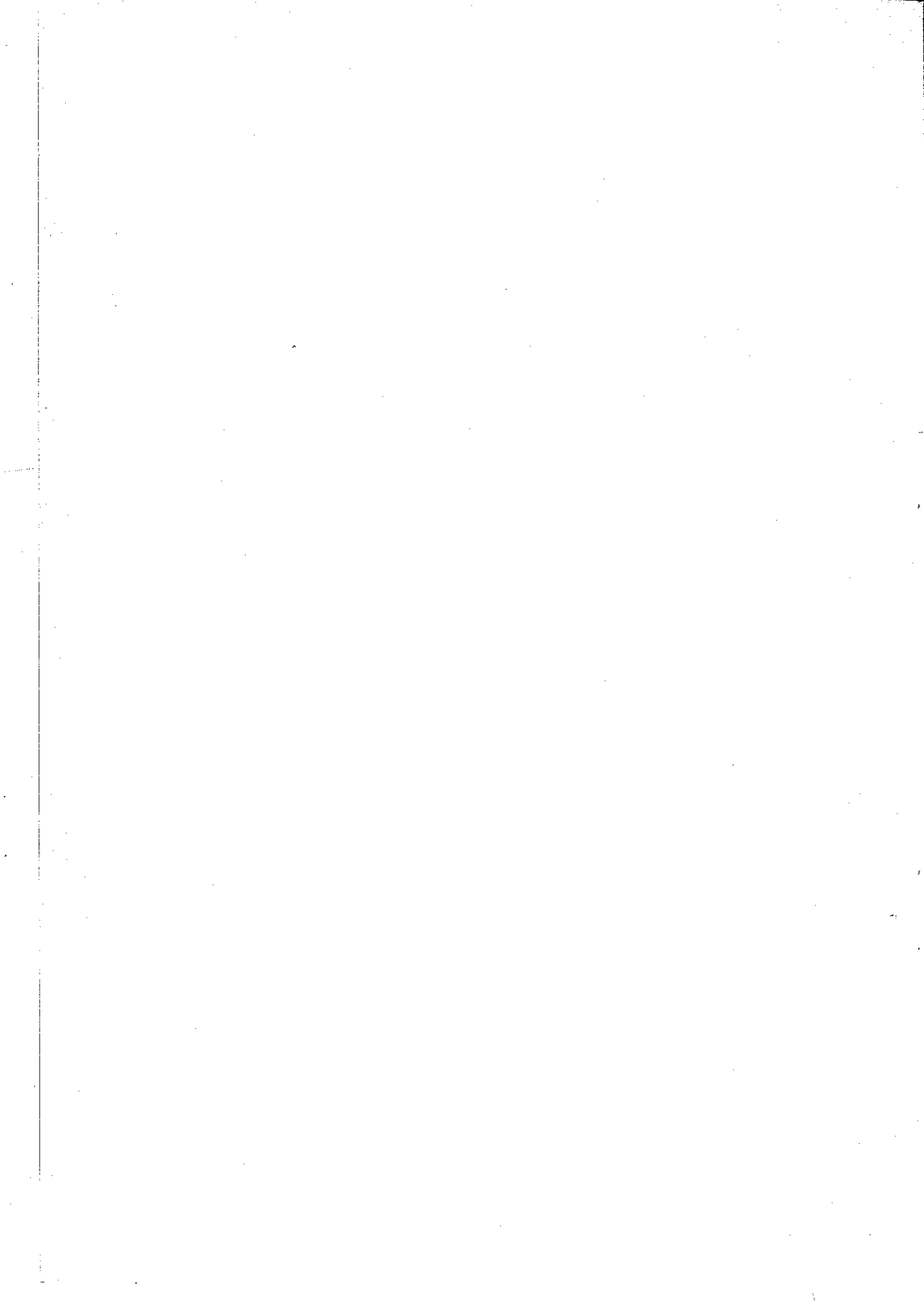


3. 産 業



事業所統計調査（昭和56年7月1日）

概 要

事業所統計調査は、産業の国勢調査、とも言われ、わが国の会社、工場、店舗をはじめ、学校、社寺、官公庁にいたるまで、あらゆる種類の事業所（ただし、日本標準産業分類の「大分類A—農業」（のうち細分類—獣医学を除く。）「大分類B—林業、狩猟業」及び「大分類C—漁業、水産養殖業」に属する個人経営の事業所、また、「大分類L—サービス業」のうち「中分類76—家事サービス業」及び「中分類96—外国公務」に属する事業所。これらについては、調査しない。）を調査して、その産業別、規模別構造を明らかにして、行政経済施策の立案や各種統計調査資料の基礎を得ることを目的として、3年ごとに行われる指定統計調査で、今回は第13回目に当り、昭和56年7月1日現在で実施されました。

なお、この調査結果について東京都で集計したものであり、総理府より公表される数字と多少一致しないことがありますので、留意して下さい。

39 産業中分類別事業所数および従業者数の推移

産 業 分 類	昭 和 47 年		50		53		56	
	事業所数	従業者数	事業所数	従業者数	事業所数	従業者数	事業所数	従業者数
総 数	28,372	260,034	28,994	244,870	29,390	238,201	30,068	258,680
A 農 業	22	86	23	47	25	81	28	67
B 林 業・狩 猟 業	2	x	4	365	3	(377)	3	(369)
C 漁 業・水 産 養 殖 業	—	—	—	—	—	—	—	—
D 鉱 業	—	—	1	x	2	x	2	x
E 建 設 業	1,528	22,316	1,522	18,696	1,547	18,072	1,605	19,842
15 総 合 工 事 業	413	8,272	455	5,683	467	5,699	453	5,117
16 職 別 工 事 業	638	4,792	596	4,116	615	3,902	662	4,653
17 設 備 工 事 業	477	9,252	471	8,897	465	8,471	490	10,072
F 製 造 業	5,973	98,031	5,632	81,617	5,477	74,175	5,373	79,864
18~19 食 料 品・た ば こ 製 造 業	179	2,848	194	2,336	172	2,930	182	3,219
20 織 維 工 業	38	406	37	244	33	281	32	225
21 衣 服・そ の 他 の 織 維 製 品 製 造 業	137	1,461	128	1,459	144	2,095	121	2,048
22 木 材・木 製 品 製 造 業	85	408	84	394	79	366	73	337
23 家 具・装 備 品 製 造 業	143	970	114	667	148	765	146	793
24 パ ル プ・紙・紙 加 工 品 製 造 業	110	1,235	118	1,097	118	1,141	104	1,069
25 出 版・印 刷・同 関 連 産 業	400	6,860	419	6,951	457	6,670	492	6,500
26 化 学 工 業	53	5,427	48	4,216	47	(3,887)	53	4,869
27 石 油 製 品・石 炭 製 品 製 造 業	4	378	2	x	1	x	1	x
28 ゴ ム 製 品 製 造 業	34	1,129	33	957	37	1,063	32	1,065
29 な め し か わ・同 製 品・毛 皮 製 造 業	23	312	24	201	23	203	25	271
30 窯 業・土 石 製 品 製 造 業	70	779	66	752	58	698	54	690
31 鉄 鋼 業	37	633	33	411	22	298	34	425
32 非 鉄 金 属 製 造 業	61	862	72	1,045	71	1,237	61	1,132

産 業 分 類	昭 和 47 年		50		53		56	
	事業所数	従業者数	事業所数	従業者数	事業所数	従業者数	事業所数	従業者数
33 金 属 製 品 製 造 業	1,374	12,921	1,282	10,875	1,150	8,445	1,127	7,964
34 一 般 機 械 器 具 製 造 業	833	10,749	843	10,074	831	9,202	853	9,302
35 電 気 機 械 器 具 製 造 業	1,277	32,226	1,104	24,384	1,112	21,173	994	25,222
36 輸 送 用 機 械 器 具 製 造 業	161	4,770	138	4,010	112	3,488	140	4,103
37 精 密 機 械 器 具 製 造 業	246	6,110	226	6,056	226	5,445	237	(5,542)
38 武 器 製 造 業	—	—	—	—	—	—	1	x
39 そ の 他 の 製 造 業	708	7,547	667	5,351	636	4,788	611	5,050
G 卸 売 業 ・ 小 売 業	11,569	66,993	11,801	69,730	12,014	67,687	12,030	68,874
40~41 卸 売 業	2,068	28,305	2,147	30,493	2,214	29,089	2,313	28,443
42 代 理 商 ・ 仲 立 業	—	—	4	31	3	16	—	—
43 各 種 商 品 小 売 業	6	1,058	9	1,854	10	1,028	21	1,473
44 織 物 ・ 衣 服 ・ 身 の 回 り 品 小 売 業	1,097	4,349	1,126	4,031	1,093	3,762	1,038	3,380
45 飲 食 料 品 小 売 業	2,630	9,637	2,567	9,172	2,531	9,132	2,392	9,300
46 飲 食 店	3,566	15,048	3,724	15,248	3,958	15,192	4,092	16,180
47 自 動 車 ・ 自 転 車 小 売 業	140	1,141	136	1,075	147	1,721	159	2,081
48 家 具 ・ 建 具 ・ じ ゅ う 器 小 売 業	582	2,274	586	2,439	542	2,157	537	2,227
49 そ の 他 の 小 売 業	1,480	5,181	1,502	5,387	1,516	5,590	1,478	5,790
H 金 融 ・ 保 険 業	311	8,591	326	9,351	348	10,362	384	10,002
50 銀 行 ・ 信 託 業	40	2,501	46	2,994	42	2,841	46	2,793
51 農 林 水 産 金 融 業	—	—	—	—	—	—	—	—
52 中 小 企 業 ・ 庶 民 ・ 住 宅 等 特 定 目 的 金 融 業	142	2,204	142	2,359	167	(3,290)	185	3,260
53 補 助 的 金 融 業 ・ 金 融 附 帯 業	1	x	3	x	1	x	4	40
54 投 資 業	—	—	—	—	—	—	—	—
55 証 券 業 ・ 商 品 取 引 業	18	320	22	460	23	458	22	397
56 保 険 業	84	3,416	82	3,349	84	3,661	82	3,317
57 保 険 媒 代 理 業 ・ 保 険 サ ー ビ ス 業	26	131	31	182	31	112	45	195
I 不 動 産 業	3,218	4,717	3,749	6,068	3,981	6,386	4,031	7,452
59 不 動 産 業	3,218	4,717	3,749	6,068	3,981	6,386	4,031	7,452
J 運 輸 ・ 通 信 業	523	16,164	545	16,044	586	16,359	899	19,030
60 鉄 道 業	31	3,703	32	3,802	30	3,734	19	3,888
61 道 路 旅 客 運 送 業	150	4,071	162	4,392	182	4,316	423	4,599
62 道 路 貨 物 運 送 業	202	4,449	199	3,977	211	3,966	225	4,460
63 水 運 業	2	x	4	170	4	(181)	12	(163)
64 航 空 運 輸 業	6	70	1	x	1	x	1	x
65 倉 庫 業	31	708	42	827	40	992	48	1,026
66 運 輸 に 附 帯 す る サ ー ビ ス 業	61	1,071	67	1,029	79	1,284	132	3,007

産 業 分 類	昭 和 47 年		50		53		56	
	事業所数	従業者数	事業所数	従業者数	事業所数	従業者数	事業所数	従業者数
67 通 信 業	40	1,844	38	1,840	39	1,886	39	1,887
K 電気・ガス・水道・熱供給業	15	1,447	12	1,308	11	1,070	9	1,285
70 電 気 業	7	765	7	755	7	673	6	770
71 ガ ス 業	2	x	3	452	2	x	1	x
72 水 道 業	6	243	2	x	2	x	2	x
73 熱 供 給 業	—	—	—	—	—	—	—	—
L サ ー ビ ス 業	5,161	37,314	5,332	37,166	5,347	39,192	5,651	47,657
74 物 品 賃 貸 業	22	113	33	142	32	216	51	389
75 旅 館 ・ そ の 他 の 宿 泊 所	373	903	342	1,062	293	1,020	255	994
77 洗 たく ・ 理 容 ・ 浴 場 業	1,308	4,848	1,298	4,453	1,337	4,494	1,391	4,566
78 そ の 他 の 個 人 サ ー ビ ス 業	266	1,125	231	1,029	174	822	197	934
79 映 画 業	24	904	14	848	20	768	23	843
80 娯 楽 業	407	5,226	461	2,310	469	(2,053)	461	(4,493)
81 放 送 業	1	x	—	—	1	x	1	x
82 自動車整備および駐車場業	509	1,962	553	2,128	521	1,697	493	1,765
83 そ の 他 の 修 理 業	123	684	159	1,079	126	924	133	1,065
84 協 同 組 合	22	138	26	200	28	161	25	110
85 情報サービス・調査・広告業	37	553	57	977	69	2,755	121	4,274
86 そ の 他 の 事 業 サ ー ビ ス 業	147	1,717	166	2,581	172	2,285	195	3,674
87 専 門 サ ー ビ ス 業	609	2,856	689	4,018	786	4,552	914	4,833
88 医 療 業	704	5,305	707	5,705	714	6,310	744	7,457
89 保健および廃棄物処理業	12	761	9	691	12	768	17	977
90 宗 教	174	449	186	584	190	602	196	567
91 教 育	226	6,937	190	6,454	180	6,522	178	7,141
92 社会保険・社会福祉	80	990	101	1,312	117	1,782	127	1,925
93 学 術 研 究 機 関	12	1,136	9	763	11	806	13	1,011
94 政 治 ・ 経 済 ・ 文 化 団 体	74	504	69	617	72	472	97	502
95 そ の 他 の サ ー ビ ス 業	31	194	32	213	23	183	19	137
M 公 務	50	4,094	47	4,477	49	4,440	53	4,238
97 国 家 事 務	6	392	5	264	7	266	7	252
98 地 方 事 務	44	3,627	42	4,213	42	4,174	46	3,986

注) 1. 調査時点は昭和47年9月1日, 昭和50年5月15日, 昭和53年6月15日, 昭和56年7月1日現在である。

2. () 内の数字は, 秘匿数字を合算してある。

資料: 総務部総務課統計係

40 産業大分類別, 従業者規模

産業分類	従業者							
	総数		1 ~ 4人		5 ~ 9		10 ~ 19	
	事業所数	従業者数	事業所数	従業者数	事業所数	従業者数	事業所数	従業者数
総数	29,709	237,945	20,572	44,658	5,170	32,876	2,156	28,546
A・B・C 農・林・水産業	30	(94)	27	56	2	x	1	x
D 鉱業	2	x	2	x	—	—	—	—
E 建設業	1,601	19,819	740	1,849	481	(3,116)	198	(2,598)
F 製造業	5,372	79,697	2,776	7,164	1,377	8,943	633	8,446
G 卸売・小売業	12,030	68,874	8,647	20,875	2,123	13,269	786	10,272
H 金融・保険業	381	9,995	143	350	49	324	42	586
I 不動産業	4,030	7,451	3,845	5,331	133	803	36	470
J 運輸・通信業	846	12,884	490	809	95	660	103	1,391
K 電気・ガス・水道・熱供給業	7	1,189	1	x	—	—	—	—
L サービス業	5,410	37,942	3,901	8,216	910	5,761	357	4,783

注) 1. 本表の数字は, 民営事業所についてのみで, 国・地方公共団体等の公営事業所を除いてある。

2. () 内の数字は, 秘匿数字を合算してある。

資料: 総務部総務課統計係

41 産業大分類別, 経営組織

産業分類	総数		個人経営		株式会社	
	事業所数	従業者数	事業所数	従業者数	事業所数	従業者数
総数	29,709	237,945	17,046	43,141	7,599	156,338
A・B・C 農・林・水産業	30	(94)	26	54	2	x
D 鉱業	2	x	—	—	2	x
E 建設業	1,601	19,819	651	2,019	660	15,772
F 製造業	5,372	79,697	1,984	5,694	1,926	65,036
G 卸売・小売業	12,030	68,874	7,100	19,532	2,970	39,675
H 金融・保険業	381	9,995	50	99	189	5,273
I 不動産業	4,030	7,451	3,289	4,263	519	2,581
J 運輸・通信業	846	12,884	439	760	332	10,998
K 電気・ガス・水道・熱供給業	7	1,189	—	—	7	1,189
L サービス業	5,410	37,942	3,507	10,720	992	15,781

注) 1. 本表の数字は, 民営事業所についてのみで, 国・地方公共団体等の公営事業所を除いてある。

2. () 内の数字は, 秘匿数字を合算してある。

資料: 総務部総務課統計係

別事業所数および従業者数

規模											
20 ~ 29		30 ~ 49		50 ~ 99		100 ~ 299		300 ~ 499		500人以上	
事業所数	従業者数	事業所数	従業者数	事業所数	従業者数	事業所数	従業者数	事業所数	従業者数	事業所数	従業者数
664	15,781	529	20,017	341	23,119	220	35,049	36	13,552	21	24,347
—	—	—	—	—	—	—	—	—	—	—	—
—	—	—	—	—	—	—	—	—	—	—	—
71	1,701	46	1,795	31	2,195	27	3,710	6	2,246	1	x
212	5,079	166	6,191	111	7,763	67	10,995	16	6,021	14	19,095
212	4,962	140	5,239	71	4,511	44	6,856	6	(2,890)	1	x
41	996	57	2,122	34	2,279	11	1,816	4	1,522	—	—
6	140	4	153	4	(554)	2	x	—	—	—	—
45	1,072	53	(2,134)	33	2,190	26	4,348	1	x	—	—
—	—	2	x	1	x	1	x	2	x	—	—
77	1,831	61	2,383	56	3,803	42	6,797	1	x	5	(4,368)

別事業所数および従業者数

有限会社		合名・合資・相互会社		外国の会社		会社以外の法人		法人でない団体	
事業所数	従業者数	事業所数	従業者数	事業所数	従業者数	事業所数	従業者数	事業所数	従業者数
4,261	23,544	205	3,676	10	313	486	10,406	102	527
2	x	—	—	—	—	—	—	—	—
—	—	—	—	—	—	—	—	—	—
281	(1,922)	2	x	—	—	3	18	4	88
1,422	8,538	37	331	2	x	—	—	1	x
1,846	8,844	80	425	5	174	21	177	8	47
35	113	53	2,659	1	x	51	1,823	2	x
192	548	9	26	—	—	8	10	13	23
68	755	2	x	1	x	4	244	—	—
—	—	—	—	—	—	—	—	—	—
415	2,834	22	(107)	1	x	399	8,134	74	366

42 産業大分類別, 開設時期

分類	総数		昭和19年以前		20～29年		30～39年	
	事業所数	従業者数	事業所数	従業者数	事業所数	従業者数	事業所数	従業者数
総数	29,709	237,945	2,193	35,233	5,006	47,392	5,949	39,894
A・B・C 農・林・水産業	30	(94)	1	x	7	33	7	18
D 鉱業	2	x	—	—	1	x	—	—
E 建設業	1,601	19,819	139	2,149	293	(2,629)	328	4,246
F 製造業	5,372	79,697	376	21,029	1,059	21,098	1,355	14,549
G 卸売・小売業	12,030	68,874	1,102	5,438	2,264	10,834	1,937	9,617
H 金融・保険業	381	9,995	29	740	68	1,383	74	1,947
I 不動産業	4,030	7,451	83	251	357	603	1,207	1,896
J 運輸・通信業	846	12,884	24	605	82	3,306	126	(2,016)
K 電気・ガス・水道・熱供給業	7	1,189	2	x	—	—	2	x
L サービス業	5,410	37,942	437	4,595	875	7,506	913	5,605

注) 1. 本表の数字は、民営事業所についてのみで、国・地方公共団体等の公営事業所を除いてある。

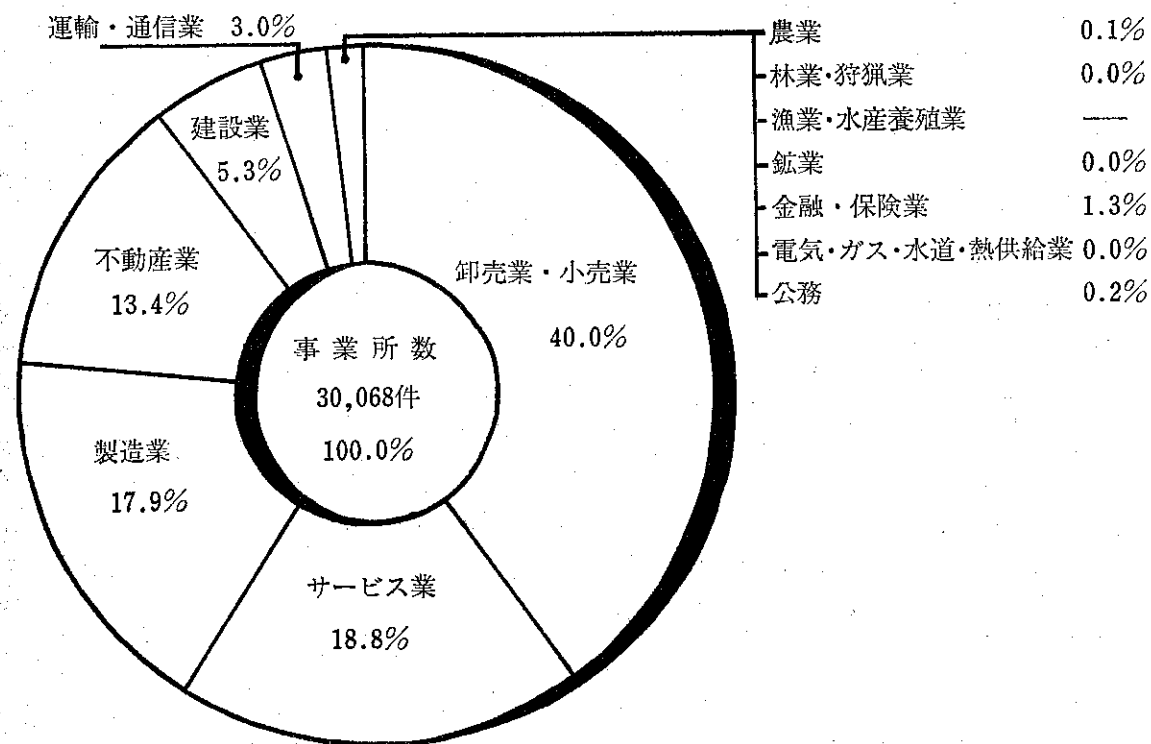
2. () 内の数字は、秘匿数字を合算してある。

資料：総務部総務課統計係

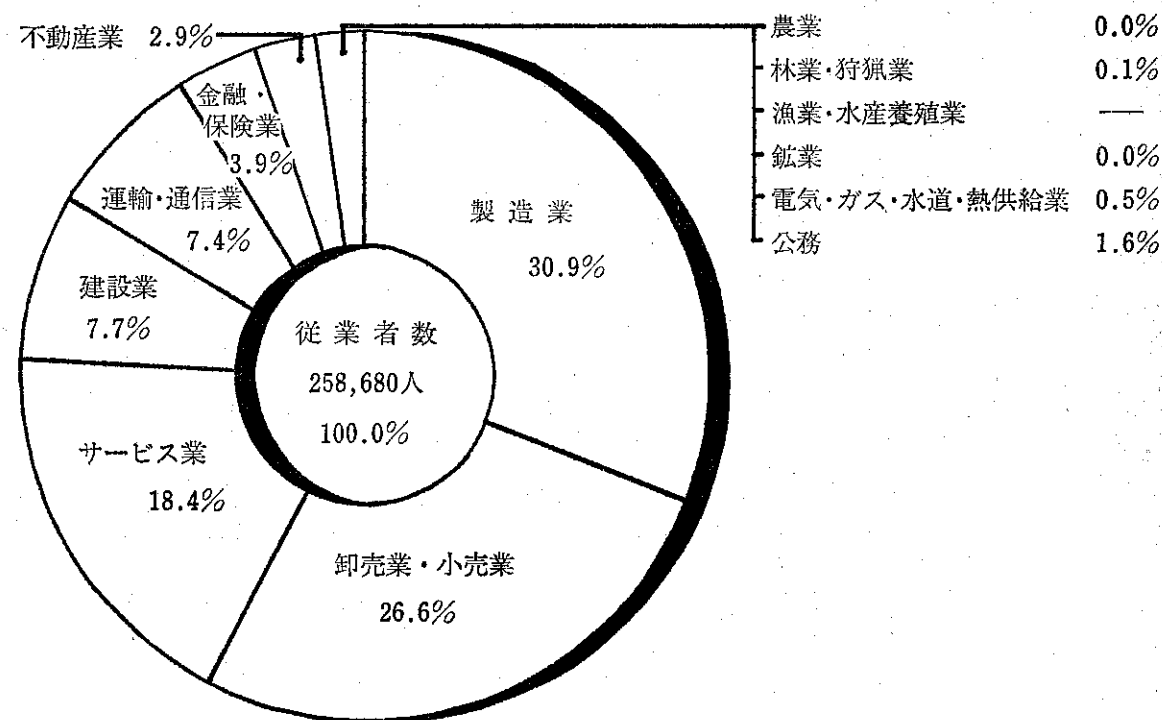
別事業所数および従業者数

40～47年		48～50年		51～53年		54年		55年		56年	
事業所数	従業者数	事業所数	従業者数	事業所数	従業者数	事業所数	従業者数	事業所数	従業者数	事業所数	従業者数
6,997	54,813	2,973	21,414	3,140	19,553	1,279	7,946	1,361	7,918	811	3,782
5	12	5	14	2	x	—	—	1	x	2	x
—	—	—	—	—	—	—	—	—	—	1	x
397	6,123	151	1,819	158	1,323	48	978	53	(321)	34	236
1,299	12,891	435	3,231	436	3,877	148	1,385	167	1,159	97	478
2,508	17,906	1,136	8,652	1,385	8,119	611	2,885	670	3,424	417	1,999
74	3,108	42	1,030	45	778	16	656	14	153	19	200
1,230	2,205	465	947	340	794	152	295	136	338	60	122
278	(3,544)	179	2,757	97	806	30	314	19	195	11	69
2	x	—	—	1	x	—	—	—	—	—	—
1,204	9,024	560	2,964	676	3,814	274	1,433	301	2,328	170	673

43 産業大分類別, 事業所数



および従業者の構成比



44 町丁別, 産業大分類別事業所数・

町 丁	総 数		農・林・水産業		鉱 業		建 設 業		15
	事業所数	従業者数	事業所数	従業者数	事業所数	従業者数	事業所数	従業者数	
総 数	30,068	258,680	31	(436)	2	x	1,605	19,842	453
品川地区	4,018	51,585	3	10	—	—	200	2,950	50
北品川 1	335	3,105	—	—	—	—	9	51	3
2	388	1,539	—	—	—	—	11	42	2
3	108	2,629	—	—	—	—	5	175	—
4	43	564	—	—	—	—	1	x	—
5	150	3,085	—	—	—	—	6	478	—
6	33	4,339	—	—	—	—	1	x	—
東品川 1	294	2,798	—	—	—	—	20	167	3
2	51	1,250	—	—	—	—	—	—	—
3	173	4,456	—	—	—	—	7	212	2
4	58	3,177	—	—	—	—	5	415	2
5	27	855	—	—	—	—	—	—	—
南品川 1	178	1,499	—	—	—	—	12	196	2
2	279	1,531	1	x	—	—	9	50	1
3	161	2,274	—	—	—	—	9	59	2
4	290	2,465	1	x	—	—	22	270	6
5	362	2,021	—	—	—	—	22	114	4
6	251	2,032	—	—	—	—	9	26	1
西品川 1	305	2,939	1	x	—	—	15	114	5
2	271	1,249	—	—	—	—	16	187	9
3	182	1,200	—	—	—	—	14	235	5
広町 1	48	2,530	—	—	—	—	6	79	2
2	31	4,048	—	—	—	—	1	x	1
大崎地区	6,678	85,896	6	371	1	x	343	7,078	106
上大崎 1	139	1,508	—	—	—	—	10	284	3
2	717	6,564	2	x	—	—	18	142	8
3	313	3,045	1	x	—	—	13	(283)	3
4	100	1,571	—	—	—	—	1	x	—
東五反田 1	641	5,908	1	x	—	—	23	(410)	1
2	351	5,887	—	—	—	—	18	445	6
3	144	1,353	—	—	—	—	7	138	4
4	91	774	1	x	—	—	7	45	2
5	325	5,563	1	x	—	—	17	1,252	2
西五反田 1	578	5,866	—	—	—	—	18	243	9
2	447	7,946	—	—	1	x	23	(381)	4
3	236	4,297	—	—	—	—	18	232	3
4	338	2,404	—	—	—	—	22	406	10
5	407	3,660	—	—	—	—	21	163	8
6	259	1,741	—	—	—	—	22	129	8
7	605	10,605	—	—	—	—	29	1,040	8
8	106	1,492	—	—	—	—	7	106	2
大崎 1	168	5,228	—	—	—	—	8	155	1
2	161	4,832	—	—	—	—	17	581	9

従業者数および産業中分類別事業所数

16	17	製 造 業		18 ~ 19	20	21	22	23	24	25
事業所数	事業所数	事業所数	従業者数	事業所数	事業所数	事業所数	事業所数	事業所数	事業所数	事業所数
662	490	5,373	79,864	182	32	121	73	146	104	492
91	59	827	21,110	38	5	15	16	23	28	91
3	3	33	848	8	—	1	1	3	1	4
5	4	34	224	2	—	2	1	3	1	4
3	2	13	178	1	—	—	—	—	1	3
—	1	6	200	—	—	—	—	—	—	2
5	1	70	1,855	—	—	—	1	—	2	10
1	—	3	3,995	—	—	—	—	—	—	—
12	5	44	659	3	—	1	—	3	2	6
—	—	3	91	—	—	—	—	—	—	—
2	3	40	1,301	3	—	—	—	1	—	6
2	1	26	1,866	2	—	—	—	—	2	3
—	—	—	—	—	—	—	—	—	—	—
5	5	30	198	1	—	2	—	—	—	5
3	5	45	535	2	—	3	1	—	1	8
5	2	36	1,446	1	1	—	1	1	2	4
15	1	61	1,340	4	—	—	1	2	1	7
11	7	75	818	3	—	3	1	2	6	8
6	2	44	1,251	3	—	3	1	5	1	2
6	4	133	1,578	4	2	—	7	—	1	11
3	4	57	456	1	1	—	—	2	1	4
1	8	41	378	—	1	—	1	1	5	3
3	1	33	1,893	—	—	—	—	—	1	1
—	—	—	—	—	—	—	—	—	—	—
105	132	876	23,265	28	5	24	18	20	15	133
4	3	20	667	1	—	4	—	—	—	8
5	5	16	1,106	—	—	—	—	1	—	4
4	6	24	338	2	1	5	—	1	2	2
—	1	5	123	—	—	—	—	—	—	2
11	11	38	618	1	—	1	—	—	—	17
4	8	71	2,311	—	—	—	7	—	3	9
1	2	12	93	—	—	—	—	1	—	2
3	2	9	151	—	—	1	—	—	—	2
6	9	11	399	—	—	1	—	—	—	6
2	7	28	346	3	—	—	1	—	—	12
5	14	23	1,510	—	—	—	—	—	—	7
7	8	54	1,830	2	1	—	1	2	—	5
5	7	97	713	3	—	1	2	—	1	7
8	5	148	2,058	4	1	2	2	3	2	8
7	7	58	431	4	1	2	—	1	1	7
10	11	62	1,434	—	1	6	—	3	1	11
1	4	10	305	2	—	—	—	2	1	—
3	4	65	3,457	—	—	1	1	1	1	11
4	4	25	3,699	—	—	—	—	2	1	2

町 丁	26	27	28	29	30	31	32	33	34
	事業所数	事業所数	事業所数	事業所数	事業所数	事業所数	事業所数	事業所数	事業所数
総 数	53	1	32	25	54	34	61	1,127	853
品 川 地 区	10	1	7	3	23	9	18	175	106
北 品 川	1	—	—	—	1	2	1	3	—
2	—	—	—	—	2	—	—	6	—
3	1	—	—	—	—	—	—	1	2
4	—	—	—	1	—	—	—	—	—
5	—	—	3	—	2	1	2	20	8
6	—	—	—	—	—	—	—	1	—
東 品 川	1	1	2	1	3	1	—	3	3
2	—	—	—	—	1	1	—	1	—
3	1	—	—	—	2	1	2	9	6
4	—	—	—	—	2	1	1	4	6
5	—	—	—	—	—	—	—	—	—
南 品 川	1	—	—	—	2	1	—	5	4
2	2	—	—	—	2	—	1	10	7
3	—	—	—	—	1	—	1	8	3
4	2	—	1	—	—	—	1	11	6
5	—	—	—	—	1	1	1	15	11
6	—	—	—	—	1	—	2	8	2
西 品 川	1	—	1	—	1	—	3	42	26
2	—	—	—	1	—	—	—	6	12
3	—	—	—	—	1	—	1	7	6
広 町	1	2	—	—	1	—	2	15	4
2	—	—	—	—	—	—	—	—	—
大 崎 地 区	20	—	9	3	3	11	11	157	147
上 大 崎	1	—	—	2	—	1	—	—	1
2	1	—	—	—	—	—	—	1	2
3	1	—	—	—	—	1	—	—	—
4	—	—	—	—	1	—	—	—	—
東 五 反 田	1	—	1	—	—	—	—	5	3
2	1	—	1	—	—	2	—	10	21
3	—	—	—	—	—	1	—	1	4
4	1	—	—	—	—	—	—	—	1
5	1	—	—	—	—	—	—	—	2
西 五 反 田	1	2	1	—	—	—	1	1	1
2	2	—	1	—	—	—	1	2	4
3	3	—	1	—	—	—	3	7	10
4	—	—	1	—	—	1	—	20	21
5	—	—	—	1	—	2	—	45	32
6	1	—	—	—	—	—	2	8	12
7	3	—	—	—	—	1	—	12	8
8	—	—	—	—	—	—	—	3	—
大 崎	1	2	2	—	—	1	2	18	10
2	—	—	—	—	1	—	—	7	5

35	36	37	38	39	卸・小 売 業		40 ~ 41	42	43	44
事業所数	事業所数	事業所数	事業所数	事業所数	事業所数	従業者数	事業所数	事業所数	事業所数	事業所数
994	140	237	1	611	12,030	68,874	2,313	—	21	1,038
139	25	24	—	71	1,535	9,588	338	—	1	111
4	1	1	—	1	171	773	28	—	—	10
3	—	1	—	9	223	878	19	—	—	32
1	—	1	—	2	39	856	23	—	—	1
3	—	—	—	—	16	180	6	—	—	1
10	8	2	—	1	31	402	12	—	—	—
1	—	1	—	—	6	163	4	—	—	—
9	1	1	—	3	91	605	29	—	—	3
—	—	—	—	—	19	435	16	—	—	—
5	3	—	—	1	55	1,370	35	—	—	—
4	—	—	—	1	9	335	8	—	—	—
—	—	—	—	—	1	—	—	—	—	—
1	1	—	—	8	81	354	13	—	—	6
5	—	—	—	3	148	616	31	—	—	6
12	—	—	—	1	64	315	16	—	—	6
17	3	1	—	4	110	443	27	—	—	11
13	1	2	—	7	148	613	26	—	—	13
10	—	1	—	5	66	352	10	—	1	5
15	3	6	—	11	61	254	10	—	—	2
15	1	4	—	9	110	331	10	—	—	9
10	1	1	—	3	65	217	12	—	—	3
1	2	2	—	2	4	37	3	—	—	—
—	—	—	—	—	17	51	—	—	—	3
148	17	30	—	77	2,963	25,753	1,012	—	5	160
2	—	1	—	—	29	279	12	—	—	—
6	1	—	—	—	418	2,745	48	—	—	52
4	—	3	—	2	99	592	40	—	—	9
2	—	—	—	—	29	198	16	—	1	3
7	—	—	—	3	359	2,613	64	—	—	5
11	—	1	—	5	127	1,008	32	—	1	6
1	1	—	—	1	57	496	28	—	—	5
2	—	—	—	2	38	315	16	—	—	3
—	1	—	—	—	123	1,216	71	—	1	3
4	1	—	—	1	342	2,599	64	—	—	25
4	—	1	—	1	214	2,659	84	—	—	2
6	—	3	—	10	98	1,023	64	—	—	3
23	2	3	—	12	104	579	25	—	—	6
20	3	11	—	12	121	565	25	—	1	10
11	1	1	—	6	72	409	30	—	—	4
10	—	2	—	4	405	5,896	294	—	1	8
2	—	—	—	—	53	694	11	—	—	6
9	3	1	—	2	48	425	23	—	—	—
4	—	—	—	3	63	304	11	—	—	2

町 丁	45	46	47	48	49	金融・保険業		50	51
	事業所数	事業所数	事業所数	事業所数	事業所数	事業所数	従業者数	事業所数	事業所数
総 数	2,392	4,092	159	537	1,478	384	10,002	46	—
品川地区	358	400	28	75	224	26	523	4	—
北品川	1	37	64	2	8	22	2	x	—
2	62	67	1	12	30	5	43	—	—
3	1	7	2	—	5	1	x	1	—
4	5	2	—	—	2	—	—	—	—
5	7	6	1	—	5	—	—	—	—
6	1	—	—	—	1	1	x	—	—
東品川	1	20	20	3	1	15	—	—	—
2	1	2	—	—	—	—	—	—	—
3	6	7	3	—	4	—	—	—	—
4	—	1	—	—	—	—	—	—	—
5	—	1	—	—	—	—	—	—	—
南品川	1	25	17	—	4	16	3	70	—
2	33	46	2	8	22	2	x	—	—
3	11	16	3	3	9	3	189	2	—
4	23	28	1	7	13	2	x	—	—
5	43	32	6	6	22	2	x	1	—
6	14	18	1	8	9	—	—	—	—
西品川	1	15	18	1	4	11	1	x	—
2	32	27	1	10	21	1	x	—	—
3	16	20	1	2	11	2	x	—	—
広 町	1	1	—	—	—	—	—	—	—
2	5	1	—	2	6	1	x	—	—
大崎地区	330	1,088	25	73	270	173	5,705	22	—
上大崎	1	9	4	1	2	—	—	—	—
2	77	198	—	7	36	15	337	2	—
3	11	18	—	3	18	16	360	2	—
4	1	5	—	1	2	5	(550)	3	—
東五反田	1	19	235	1	5	30	26	473	2
2	17	56	2	2	11	12	389	1	—
3	5	11	—	4	4	—	—	—	—
4	6	7	—	1	5	1	x	—	—
5	10	27	—	—	11	20	363	2	—
西五反田	1	32	179	1	9	32	39	1,590	5
2	11	103	1	4	9	16	888	2	—
3	10	13	3	1	4	3	62	—	—
4	19	30	2	5	17	3	45	—	—
5	16	46	1	4	18	1	x	—	—
6	11	14	3	4	6	4	8	—	—
7	14	57	4	7	20	7	574	2	—
8	4	8	3	7	14	—	—	—	—
大 崎	1	8	10	2	—	5	1	x	—
2	11	24	—	3	12	1	x	—	—

52	53	54	55	56	57	不動産業		運輸・通信業		60	
事業所数	事業所数	事業所数	事業所数	事業所数	事業所数	事業所数	従業者数	事業所数	従業者数	事業所数	
185	4	—	22	82	45	4,031	7,452	899	19,030	19	
品川地区	15	1	—	—	3	3	435	681	213	8,445	5
北品川	1	—	—	—	1	28	(57)	19	688	1	
2	4	—	—	—	1	31	44	6	27	—	
3	—	—	—	—	—	13	32	4	379	—	
4	—	—	—	—	—	7	11	2	x	—	
5	—	—	—	—	—	16	32	4	15	—	
6	—	—	—	—	1	12	23	2	x	—	
東品川	—	—	—	—	—	40	54	28	997	—	
2	—	—	—	—	—	—	—	22	648	—	
3	—	—	—	—	—	20	34	21	1,024	—	
4	—	—	—	—	—	4	4	6	357	—	
5	—	—	—	—	—	—	—	23	555	—	
南品川	2	—	—	—	1	13	21	7	147	—	
2	2	—	—	—	—	23	40	5	40	—	
3	1	—	—	—	—	12	21	7	71	1	
4	2	—	—	—	—	23	43	12	80	—	
5	1	—	—	—	—	44	73	7	63	—	
6	—	—	—	—	—	70	88	7	19	—	
西品川	1	—	—	—	—	41	50	8	298	—	
2	—	1	—	—	—	24	(37)	13	40	—	
3	1	—	—	—	1	14	(30)	7	119	—	
広 町	—	—	—	—	—	—	—	2	x	2	
2	—	—	—	—	1	—	—	1	x	1	
大崎地区	71	2	—	13	47	18	704	(2,371)	153	3,867	7
上大崎	—	—	—	—	—	—	28	48	3	4	—
2	8	1	—	2	1	1	51	276	10	109	1
3	4	—	—	—	7	3	61	244	9	371	—
4	1	—	—	1	—	—	20	31	3	74	1
東五反田	1	—	—	3	10	2	34	101	11	462	2
2	7	—	—	1	2	1	29	115	8	130	2
3	—	—	—	—	—	—	27	42	4	48	—
4	1	—	—	—	—	—	14	(25)	3	14	—
5	11	—	—	1	6	—	42	179	5	54	—
西五反田	14	—	—	3	14	3	28	145	5	41	—
2	4	1	—	1	6	2	47	321	8	573	—
3	2	—	—	—	—	1	16	33	7	286	—
4	2	—	—	—	—	1	43	77	12	55	—
5	—	—	—	—	—	1	40	(61)	9	79	—
6	2	—	—	—	—	2	44	67	9	254	—
7	3	—	—	1	—	1	25	200	7	74	—
8	—	—	—	—	—	—	13	24	5	63	—
大 崎	—	—	—	—	1	—	16	(56)	14	729	1
2	1	—	—	—	—	—	29	45	2	x	—

町 丁	61	62	63	64	65	66	67	電気・ガス・水道・熱供給業	
	事業所数	事業所数	事業所数	事業所数	事業所数	事業所数	事業所数	事業所数	従業者数
総 数	423	225	12	1	48	132	39	9	1,285
品川地区	76	67	2	1	27	28	7	3	290
北品川	1	8	6	—	—	3	1	—	—
2	2	4	—	—	—	—	—	—	—
3	4	—	—	—	—	—	—	—	—
4	1	—	—	—	—	1	—	—	—
5	1	1	—	1	—	1	—	—	—
6	1	1	—	—	—	—	—	—	—
東品川	1	13	9	—	—	3	2	1	—
2	—	9	—	—	10	3	—	—	—
3	5	7	—	—	6	2	1	—	—
4	1	2	—	—	2	1	—	—	—
5	—	6	2	—	5	10	—	1	x
南品川	1	3	2	—	—	1	1	—	—
2	3	1	—	—	—	—	1	1	x
3	2	1	—	—	—	3	—	—	—
4	6	5	—	—	—	—	1	—	—
5	4	1	—	—	1	1	—	—	—
6	5	2	—	—	—	—	—	—	—
西品川	1	8	—	—	—	—	—	1	x
2	7	5	—	—	—	—	1	—	—
3	2	5	—	—	—	—	—	—	—
広町	1	—	—	—	—	—	—	—	—
2	—	—	—	—	—	—	—	—	—
大崎地区	37	48	—	—	6	45	10	2	x
上大崎	1	2	—	—	—	1	—	—	—
2	—	2	—	—	—	7	—	—	—
3	3	2	—	—	—	4	—	—	—
4	—	—	—	—	—	2	—	—	—
東五反田	1	2	1	—	—	5	1	—	—
2	—	4	—	—	1	1	—	—	—
3	1	1	—	—	—	2	—	—	—
4	1	2	—	—	—	—	—	—	—
5	—	1	—	—	—	3	1	—	—
西五反田	1	1	—	—	—	3	—	—	—
2	—	2	—	—	1	4	1	—	—
3	—	4	—	—	2	—	1	1	x
4	6	5	—	—	—	—	1	—	—
5	5	4	—	—	—	—	—	1	x
6	5	1	—	—	—	2	1	—	—
7	1	2	—	—	—	3	1	—	—
8	3	1	—	—	—	1	—	—	—
大崎	1	2	8	—	—	2	1	—	—
2	1	—	—	—	—	1	—	—	—

70	71	72	73	サービス業		74	75	77	78	79
事業所数	事業所数	事業所数	事業所数	事業所数	従業者数	事業所数	事業所数	事業所数	事業所数	事業所数
6	1	2	—	5,651	47,657	51	255	1,391	197	23
2	—	1	—	763	6,122	9	57	184	32	2
—	—	—	—	73	688	—	6	18	5	—
—	—	—	—	78	281	1	5	20	3	—
—	—	—	—	31	918	—	2	2	—	—
—	—	—	—	11	65	—	2	3	—	—
—	—	—	—	23	303	—	2	—	—	1
—	—	—	—	8	109	—	3	—	1	—
—	—	—	—	71	316	1	7	16	1	—
—	—	—	—	7	76	1	—	—	—	—
—	—	—	—	29	(515)	1	4	—	—	1
—	—	—	—	8	200	—	—	—	—	—
1	—	—	—	2	x	—	—	—	—	—
—	—	—	—	31	(513)	—	2	7	3	—
1	—	—	—	45	194	—	5	12	1	—
—	—	—	—	30	173	1	—	8	—	—
—	—	—	—	59	280	1	2	17	6	—
—	—	—	—	63	280	—	5	19	5	—
—	—	—	—	55	296	1	7	15	1	—
—	—	1	—	40	462	1	1	14	3	—
—	—	—	—	50	198	—	3	23	2	—
—	—	—	—	39	221	1	1	9	1	—
—	—	—	—	3	(521)	—	—	—	—	—
—	—	—	—	7	241	—	—	1	—	—
2	—	—	—	1,444	16,475	18	76	179	44	18
—	—	—	—	49	226	1	1	4	—	—
—	—	—	—	186	1,503	2	12	17	4	2
—	—	—	—	89	850	—	3	10	3	1
—	—	—	—	37	595	1	6	3	—	—
—	—	—	—	149	1,231	2	9	15	6	2
—	—	—	—	85	(1,489)	—	5	10	2	2
—	—	—	—	37	536	—	7	4	1	—
—	—	—	—	18	222	—	2	2	—	1
—	—	—	—	104	1,995	2	2	4	2	2
—	—	—	—	118	902	4	2	15	5	2
—	—	—	—	114	1,596	—	13	10	3	1
1	—	—	—	37	785	—	2	4	3	1
—	—	—	—	57	529	1	3	18	2	1
1	—	—	—	66	400	—	3	16	4	—
—	—	—	—	50	443	1	3	6	—	1
—	—	—	—	69	(1,387)	1	—	8	2	—
—	—	—	—	18	300	—	1	3	—	—
—	—	—	—	15	253	1	2	1	—	1
—	—	—	—	22	148	—	—	6	2	—

町 丁	80	81	82	83	84	85	86	87	88
	事業所数	事業所数	事業所数	事業所数	事業所数	事業所数	事業所数	事業所数	事業所数
総 数	461	1	493	133	25	121	195	914	744
品 川 地 区	56	—	62	14	5	6	22	81	102
北 品 川	1 9	—	6	1	—	2	2	6	7
2	9	—	1	1	—	1	2	8	14
3	2	—	1	—	—	1	—	2	6
4	—	—	—	—	—	1	—	1	—
5	3	—	5	—	—	—	1	—	7
6	—	—	—	—	—	—	1	—	1
東 品 川	1 9	—	13	1	—	—	—	5	7
2	1	—	—	1	3	—	—	1	—
3	3	—	5	—	1	—	2	—	3
4	—	—	4	—	—	—	3	1	—
5	—	—	—	2	—	—	—	—	—
南 品 川	1 —	—	1	—	—	—	—	7	5
2	6	—	2	1	1	—	1	3	3
3	2	—	3	1	—	—	—	4	7
4	3	—	5	4	—	—	3	6	3
5	3	—	4	—	—	—	4	8	7
6	4	—	3	—	—	—	1	13	6
西 品 川	1 1	—	5	—	—	—	—	5	4
2	—	—	2	1	—	1	—	4	10
3	1	—	1	—	—	—	—	5	11
広 町	1 —	—	1	—	—	—	1	1	—
2	—	—	—	1	—	—	1	1	1
大 崎 地 区	149	—	90	28	8	90	85	322	166
上 大 崎	1 1	—	5	1	—	—	2	15	4
2	26	—	1	1	—	12	8	47	28
3	2	—	1	—	—	9	7	35	11
4	1	—	—	—	—	2	1	8	7
東 五 反 田	1 24	—	12	1	—	14	8	35	13
2	13	—	4	—	2	10	4	22	4
3	3	—	3	2	—	1	2	5	3
4	—	—	—	—	—	—	3	4	2
5	8	—	2	—	1	9	9	31	14
西 五 反 田	1 17	—	2	3	1	5	6	31	17
2	22	—	7	2	1	11	8	23	10
3	2	—	2	1	3	2	1	2	3
4	1	—	4	2	—	1	1	6	11
5	6	—	10	4	—	—	—	6	9
6	2	—	15	1	—	2	1	7	3
7	7	—	1	3	—	10	14	8	8
8	3	—	2	1	—	1	1	1	4
大 崎	1 1	—	3	2	—	—	2	1	—
2	1	—	2	—	—	—	2	3	3

89	90	91	92	93	94	95	公 務		97	98
事業所数	事業所数	事業所数	事業所数	事業所数	事業所数	事業所数	事業所数	従業者数	事業所数	事業所数
17	196	178	127	13	97	19	53	4,238	7	46
5	55	28	23	1	17	2	13	1,866	1	12
—	3	1	2	—	5	—	—	—	—	—
—	7	1	3	—	2	—	—	—	—	—
2	3	4	1	1	4	—	2	x	—	2
—	2	2	—	—	—	—	—	—	—	—
1	—	2	1	—	—	—	—	—	—	—
—	1	1	—	—	—	—	—	—	—	—
1	4	2	3	—	1	—	—	—	—	—
—	—	—	—	—	—	—	—	—	—	—
1	—	5	2	—	—	1	1	x	—	1
—	—	—	—	—	—	—	—	—	—	—
—	5	—	1	—	—	—	1	x	—	1
—	7	2	1	—	—	—	—	—	—	—
—	3	—	1	—	—	—	—	—	—	—
—	7	—	1	—	—	—	—	—	—	—
—	3	2	2	—	1	—	1	x	—	—
—	7	—	1	—	—	—	—	—	—	—
—	3	2	2	—	1	—	2	x	1	1
—	2	3	1	—	—	—	—	—	—	—
—	2	5	1	—	—	—	—	—	—	—
—	1	—	3	—	9	2	2	x	2	—
—	—	2	—	1	5	—	—	—	—	—
—	—	1	1	—	1	—	1	x	—	1
1	2	2	2	1	2	1	2	x	1	1
—	2	3	1	—	—	—	—	—	—	—
—	2	4	—	—	—	—	—	—	—	—
2	—	—	—	—	—	—	—	—	—	—
—	—	—	—	—	5	—	1	x	—	1
—	—	—	—	—	1	—	—	—	—	—
1	—	—	—	—	—	—	1	x	—	1
—	—	—	2	—	1	—	2	x	—	2

町 丁	總 数		農・林・水産業		鉱 業		建 設 業		15 事業所数
	事業所数	従業者数	事業所数	従業者数	事業所数	従業者数	事業所数	従業者数	
大 崎 3	270	2,091	—	—	—	—	27	436	9
4	188	1,938	—	—	—	—	9	136	4
5	94	1,623	—	—	—	—	8	75	2
大井地区	6,642	53,828	4	(11)	1	x	330	4,746	87
東大井 1	280	3,446	—	—	—	—	16	204	6
2	347	2,450	1	x	—	—	22	(317)	3
3	228	1,071	—	—	—	—	5	17	2
4	56	383	—	—	—	—	4	25	2
5	557	3,684	1	x	—	—	12	(223)	5
6	168	1,277	—	—	—	—	8	29	2
南大井 1	183	1,114	—	—	—	—	8	74	2
2	71	1,080	—	—	—	—	1	x	1
3	371	2,952	—	—	—	—	21	181	6
4	235	2,110	—	—	—	—	14	111	4
5	273	2,025	—	—	—	—	16	195	4
6	448	7,316	—	—	—	—	43	1,690	16
勝 島 1	39	1,019	—	—	—	—	3	29	2
2	67	3,259	—	—	—	—	—	—	—
大 井 1	792	6,929	—	—	—	—	26	806	4
2	350	1,086	1	x	—	—	14	125	3
3	260	1,084	—	—	—	—	12	56	1
4	274	1,217	—	—	—	—	11	73	3
5	311	1,411	1	x	—	—	12	60	2
6	76	339	—	—	—	—	6	47	1
7	134	491	—	—	1	x	5	37	—
西大井 1	138	3,867	—	—	—	—	6	32	1
2	189	658	—	—	—	—	15	58	4
3	100	292	—	—	—	—	10	38	1
4	201	702	—	—	—	—	9	91	4
5	216	908	—	—	—	—	18	123	4
6	278	1,658	—	—	—	—	13	53	4
荏原地区	12,629	64,682	18	41	—	—	720	4,898	208
小山台 1	314	1,478	2	x	—	—	24	204	1
2	45	226	—	—	—	—	8	36	2
小 山 1	102	771	—	—	—	—	8	67	3
2	345	1,271	—	—	—	—	17	85	5
3	539	2,830	—	—	—	—	3	10	2
4	391	1,723	—	—	—	—	24	248	3
5	277	1,129	—	—	—	—	18	97	7
6	486	1,835	1	x	—	—	26	190	6
7	57	229	—	—	—	—	1	x	—
荏 原 1	304	1,624	1	x	—	—	10	72	3
2	140	1,435	—	—	—	—	6	34	1
3	278	1,512	—	—	—	—	11	86	4
4	315	1,596	2	x	—	—	19	(130)	7
5	224	1,259	1	x	—	—	15	(75)	4
6	278	1,413	—	—	—	—	23	157	6
7	117	477	2	x	—	—	4	14	2

16	17	製 造 業		18 ~ 19	20	21	22	23	24	25
事業所数	事業所数	事業所数	従業者数	事業所数	事業所数	事業所数	事業所数	事業所数	事業所数	事業所数
10	8	44	474	3	—	—	—	1	2	6
2	3	33	426	1	—	—	—	1	—	3
3	3	23	776	2	—	—	4	1	—	2
137	106	999	15,183	44	5	33	12	27	29	104
5	5	57	1,060	3	1	—	2	3	2	2
11	8	85	1,127	2	—	1	—	1	2	7
2	1	31	210	1	—	1	1	—	—	2
1	1	13	137	2	—	—	—	—	—	2
3	4	17	309	—	—	3	—	—	—	3
4	2	23	594	2	—	2	1	1	—	1
3	3	55	540	1	1	3	3	2	1	2
—	—	24	420	2	—	1	1	—	—	2
10	5	53	821	5	—	1	—	1	2	6
4	6	48	689	2	—	1	—	2	4	3
5	7	68	721	4	—	6	1	3	3	10
11	16	45	2,270	1	—	—	—	2	2	9
1	—	3	37	—	—	—	—	1	—	1
—	—	—	—	—	—	—	1	—	—	—
11	11	34	368	6	1	3	—	—	2	5
9	2	36	174	1	1	2	—	—	2	5
10	1	20	231	2	—	2	—	—	—	4
5	3	19	111	—	—	—	1	1	—	—
8	2	22	88	1	—	2	—	1	3	8
2	3	10	59	—	—	1	—	—	—	—
4	1	4	28	—	—	—	—	1	—	—
4	1	56	3,420	4	—	—	—	1	—	7
7	4	27	124	1	—	2	—	1	—	3
6	3	6	70	—	—	—	—	—	1	1
3	2	17	83	1	—	1	—	1	—	3
3	11	61	321	—	—	—	—	1	3	3
5	4	165	1,171	3	1	1	1	4	2	15
329	183	2,671	20,306	72	17	49	27	76	32	164
16	7	105	708	2	4	1	1	4	1	5
5	1	17	120	—	—	—	—	—	—	1
3	2	63	516	—	1	—	2	1	—	2
7	5	126	678	5	—	2	—	3	1	2
1	—	18	129	—	—	3	—	—	—	3
15	6	53	363	4	—	—	—	1	2	3
9	2	37	236	1	—	—	—	3	—	1
13	7	61	352	1	—	3	1	5	1	1
1	—	3	29	—	—	—	—	—	—	—
3	4	116	750	4	—	4	2	3	2	4
4	1	55	697	—	—	1	2	—	—	—
3	4	30	185	2	—	1	—	2	—	1
10	2	102	680	5	—	4	1	3	4	4
7	4	89	886	1	—	—	—	—	1	5
9	8	108	535	3	—	3	1	2	—	5
2	—	24	173	1	—	—	—	1	—	1

町 丁	26	27	28	29	30	31	32	33	34
	事業所数	事業所数	事業所数	事業所数	事業所数	事業所数	事業所数	事業所数	事業所数
大 崎 3	1	—	—	—	1	—	1	10	5
4	—	—	1	—	—	—	—	5	4
5	1	—	—	—	—	1	1	2	1
大 井 地 区	9	—	5	4	13	2	15	221	155
東 大 井 1	1	—	—	—	—	1	2	10	14
2	—	—	—	—	2	—	3	29	9
3	—	—	—	1	—	—	1	15	3
4	—	—	—	—	—	—	—	3	—
5	—	—	—	—	—	—	—	2	4
6	3	—	—	—	—	—	—	—	2
南 大 井 1	1	—	—	—	3	—	—	17	8
2	—	—	—	1	1	1	—	7	1
3	—	—	1	—	—	—	1	6	11
4	—	—	—	—	—	—	3	12	10
5	1	—	1	—	1	—	1	15	2
6	1	—	1	—	1	—	—	4	9
勝 島 1	—	—	1	—	—	—	—	—	—
2	—	—	—	—	—	—	—	—	—
大 井 1	—	—	—	—	2	—	—	3	2
2	—	—	—	1	—	—	1	6	3
3	—	—	—	—	—	—	—	1	3
4	1	—	—	—	—	—	—	2	3
5	—	—	—	—	1	—	—	—	3
6	—	—	—	—	—	—	—	2	—
7	1	—	—	—	—	—	—	—	—
西 大 井 1	—	—	1	—	1	—	1	16	8
2	—	—	—	—	—	—	—	7	2
3	—	—	—	—	—	—	—	—	1
4	—	—	—	1	—	—	—	2	2
5	—	—	—	—	—	—	—	15	12
6	—	—	—	—	1	—	2	47	43
荏 原 地 区	14	—	11	15	15	12	17	574	445
小 山 台 1	—	—	—	—	1	—	—	14	19
2	1	—	—	—	—	—	—	3	4
小 山 1	2	—	1	—	—	—	2	16	9
2	—	—	—	—	—	—	2	31	35
3	—	—	1	—	—	—	—	2	1
4	1	—	—	1	—	—	—	8	9
5	—	—	—	—	—	—	—	8	6
6	—	—	—	—	—	—	—	12	4
7	—	—	—	—	—	—	—	—	2
荏 原 1	1	—	—	—	1	—	—	24	28
2	—	—	—	—	—	—	—	12	14
3	—	—	—	—	—	—	—	5	6
4	1	—	—	—	—	—	2	21	14
5	—	—	—	1	—	1	—	27	6
6	—	—	—	—	1	1	—	33	19
7	—	—	—	—	—	—	—	7	3

35	36	37	38	39	卸・小 売 業		40 ~ 41	42	43	44
					事業所数	従業者数				
8	—	1	—	5	84	553	31	—	—	4
9	2	—	—	7	46	262	9	—	—	3
3	2	2	—	1	34	323	14	—	—	1
147	25	47	1	101	2,763	14,720	413	—	6	222
6	—	—	—	10	106	1,042	25	—	—	5
22	1	1	—	5	121	569	13	—	—	5
5	—	—	—	1	88	418	17	—	1	11
3	—	1	—	2	11	80	7	—	—	—
—	1	—	—	4	384	1,945	15	—	2	31
6	—	—	—	5	64	211	5	—	—	4
8	3	—	—	1	75	295	13	—	—	2
5	—	—	—	3	24	(252)	11	—	—	—
5	2	4	—	8	172	1,246	63	—	—	8
6	2	2	—	1	117	497	16	—	—	11
11	2	3	—	5	92	423	19	—	—	4
4	3	4	—	3	168	969	77	—	—	7
—	—	—	—	—	8	84	5	—	—	—
—	—	—	—	—	1	x	—	—	—	—
3	—	3	—	3	502	3,628	30	—	1	55
7	2	2	—	3	128	385	6	—	—	17
5	—	1	—	2	100	391	7	—	—	16
3	—	5	—	4	113	459	12	—	—	8
—	—	1	—	1	120	464	12	—	1	4
4	1	—	—	2	20	69	4	—	—	—
1	1	—	—	—	25	201	7	—	—	1
4	1	6	—	6	16	130	6	—	1	3
6	—	2	—	3	84	276	5	—	—	6
1	—	—	—	2	22	70	5	—	—	2
3	—	1	—	2	102	329	6	—	—	18
10	2	8	—	7	69	204	18	—	—	3
19	4	3	1	18	31	88	9	—	—	1
560	73	136	—	362	4,764	18,768	548	—	9	545
30	1	9	—	13	92	284	16	—	—	4
2	1	2	—	3	10	35	4	—	—	1
14	1	5	—	8	6	48	3	—	1	—
17	4	2	—	21	100	287	10	—	—	9
1	—	1	—	7	393	1,862	14	—	2	72
12	2	—	—	9	201	702	16	—	—	15
9	1	3	—	5	87	337	21	—	—	6
22	1	2	—	8	232	937	8	—	—	26
1	—	—	—	—	14	43	2	—	—	3
20	2	2	—	19	80	455	19	—	—	3
14	2	1	—	9	49	319	13	—	—	1
6	—	4	—	3	166	873	6	—	1	53
21	1	4	—	17	74	397	25	—	—	2
27	1	4	—	15	51	147	9	—	—	3
25	2	3	—	10	50	175	18	—	—	2
6	1	1	—	3	31	126	9	—	—	—

町 丁	45	46	47	48	49	金融・保険業		50	51
	事業所数	事業所数	事業所数	事業所数	事業所数	事業所数	従業者数	事業所数	事業所数
大 崎 3	17	21	—	4	7	3	31	1	—
4	17	14	—	—	3	—	—	—	—
5	5	8	1	1	4	—	—	—	—
大 井 地 区	564	1,079	27	113	339	81	1,643	6	—
東 大 井 1	26	30	1	5	14	2	x	—	—
2	40	38	3	3	19	—	—	—	—
3	19	23	—	2	15	2	x	—	—
4	2	—	—	1	1	—	—	—	—
5	42	245	1	11	37	11	252	1	—
6	12	33	1	3	6	1	x	—	—
南 大 井 1	17	33	—	3	7	2	x	—	—
2	5	5	1	—	2	—	—	—	—
3	14	78	—	2	7	—	—	—	—
4	36	23	2	7	22	1	x	—	—
5	35	19	3	2	10	1	x	—	—
6	17	49	1	3	14	19	260	—	—
勝 島 1	1	1	—	—	1	—	—	—	—
2	—	—	—	—	1	—	—	—	—
大 井 1	56	291	3	13	53	25	860	4	—
2	42	41	1	5	16	1	x	—	—
3	28	16	2	13	18	2	x	—	—
4	19	47	1	9	17	5	124	1	—
5	36	36	3	6	22	2	x	—	—
6	3	3	1	—	9	1	x	—	—
7	11	3	—	2	1	2	x	—	—
西 大 井 1	5	1	—	—	—	—	—	—	—
2	26	19	1	10	17	1	x	—	—
3	9	3	—	1	2	—	—	—	—
4	41	20	—	5	12	1	x	—	—
5	18	12	1	4	13	2	x	—	—
6	4	10	1	3	3	—	—	—	—
荏 原 地 区	1,140	1,523	79	276	644	104	2,131	14	—
小 山 台 1	24	26	1	7	14	2	x	—	—
2	3	1	—	—	1	—	—	—	—
小 山 1	—	2	—	—	—	—	—	—	—
2	37	21	—	5	18	1	x	—	—
3	59	177	2	24	43	7	144	2	—
4	33	103	1	6	27	7	130	1	—
5	14	34	2	5	5	2	x	—	—
6	62	93	3	11	29	1	x	1	—
7	4	1	—	2	2	—	—	—	—
荏 原 1	25	16	8	2	7	2	x	—	—
2	10	12	3	3	7	2	x	1	—
3	24	48	—	14	20	5	135	—	—
4	13	18	2	—	14	5	91	1	—
5	16	17	1	1	4	—	—	—	—
6	16	6	2	1	5	1	x	—	—
7	9	3	—	3	7	1	x	—	—

52	53	54	55	56	57	不 動 産 業		運 輸 ・ 通 信 業		60
事業所数	事業所数	事業所数	事業所数	事業所数	事業所数	事業所数	従業者数	事業所数	従業者数	事業所数
2	—	—	—	—	—	39	224	10	50	—
—	—	—	—	—	—	51	70	1	x	—
—	—	—	—	—	—	7	14	8	388	—
37	—	—	5	19	14	932	1,544	204	2,693	3
1	—	—	—	—	1	18	22	7	98	—
—	—	—	—	—	—	30	34	35	158	—
—	—	—	—	1	1	51	(110)	4	48	—
—	—	—	—	—	—	12	27	3	17	—
6	—	—	1	2	1	35	60	4	315	1
—	—	—	1	—	—	46	(70)	1	x	—
1	—	—	—	—	1	15	(25)	6	42	—
—	—	—	—	—	—	7	12	3	158	—
—	—	—	—	—	—	38	79	13	188	—
1	—	—	—	—	—	8	(39)	3	200	—
1	—	—	—	—	—	36	(56)	16	472	—
9	—	—	1	6	3	62	154	19	146	—
—	—	—	—	—	—	2	x	16	433	—
—	—	—	—	—	—	—	—	—	—	—
11	—	—	2	7	1	59	212	8	198	2
—	—	—	—	—	1	108	141	2	x	—
1	—	—	—	—	1	52	66	11	36	—
—	—	—	—	—	3	64	100	7	12	—
2	—	—	—	—	—	67	83	8	14	—
1	—	—	—	—	—	8	(11)	3	3	—
—	—	—	—	—	2	58	64	3	35	—
—	—	—	—	—	—	31	45	6	7	—
1	—	—	—	—	—	28	(63)	4	8	—
—	—	—	—	—	—	37	41	4	21	—
—	—	—	—	—	1	20	(40)	4	6	—
2	—	—	—	—	—	16	(29)	8	44	—
—	—	—	—	—	—	24	36	6	26	—
62	1	—	4	13	10	1,959	2,856	267	2,043	1
1	—	—	—	—	1	36	51	4	10	—
—	—	—	—	—	—	4	4	2	x	—
—	—	—	—	—	—	15	16	4	75	—
1	—	—	—	—	—	52	(76)	10	16	—
3	—	—	2	—	—	40	83	4	12	—
5	—	—	—	1	—	39	58	4	21	—
2	—	—	—	—	—	73	110	6	55	—
—	—	—	—	—	—	95	(177)	—	—	—
—	—	—	—	—	—	13	16	1	x	—
—	—	—	—	—	2	48	62	9	124	—
1	—	—	—	—	—	10	20	2	x	—
3	—	—	—	—	2	24	51	3	4	—
3	—	—	—	—	1	52	77	5	13	—
—	—	—	—	—	—	38	49	7	19	—
—	—	—	—	—	1	43	(63)	6	16	—
1	—	—	—	—	—	15	20	6	24	—

町 丁	61	62	63	64	65	66	67	電気・ガス・水道・熱供給業	
	事業所数	事業所数	事業所数	事業所数	事業所数	事業所数	事業所数	事業所数	従業者数
大 崎 3	3	2	—	—	1	3	1	—	—
4	1	—	—	—	—	—	—	—	—
5	—	5	—	—	1	1	1	—	—
大井地区	114	45	2	—	11	21	8	—	—
東大井 1	—	3	—	—	1	3	—	—	—
2	31	3	—	—	—	—	1	—	—
3	3	1	—	—	—	—	—	—	—
4	2	1	—	—	—	—	—	—	—
5	1	—	—	—	—	1	1	—	—
6	1	—	—	—	—	—	—	—	—
南大井 1	3	3	—	—	—	—	—	—	—
2	2	—	—	—	1	—	—	—	—
3	4	7	—	—	—	2	—	—	—
4	1	1	—	—	—	—	1	—	—
5	9	6	—	—	—	—	1	—	—
6	10	4	1	—	—	—	4	—	—
勝島 1	—	3	—	—	9	4	—	—	—
2	—	—	—	—	—	—	—	—	—
大井 1	—	2	—	—	—	4	—	—	—
2	1	—	—	—	—	—	1	—	—
3	8	2	—	—	—	—	1	—	—
4	6	1	—	—	—	—	—	—	—
5	7	1	—	—	—	—	—	—	—
6	3	—	—	—	—	—	—	—	—
7	1	1	—	—	—	—	1	—	—
西大井 1	5	—	1	—	—	—	—	—	—
2	3	—	—	—	—	—	1	—	—
3	3	1	—	—	—	—	—	—	—
4	4	—	—	—	—	—	—	—	—
5	3	4	—	—	—	—	1	—	—
6	3	1	—	—	—	2	—	—	—
荏原地区	196	48	—	—	—	8	14	3	533
小山台 1	3	1	—	—	—	—	—	—	—
2	1	1	—	—	—	—	—	—	—
小山 1	4	—	—	—	—	—	—	—	—
2	9	1	—	—	—	—	—	—	—
3	3	—	—	—	—	—	1	—	—
4	2	1	—	—	—	1	—	—	—
5	4	1	—	—	—	—	1	—	—
6	—	—	—	—	—	—	—	—	—
7	—	—	—	—	—	—	1	—	—
荏原 1	4	5	—	—	—	—	—	—	—
2	2	—	—	—	—	—	—	—	—
3	3	—	—	—	—	—	—	—	—
4	3	2	—	—	—	—	—	—	—
5	6	1	—	—	—	—	—	—	—
6	5	1	—	—	—	—	—	—	—
7	4	2	—	—	—	—	—	—	—

70	71	72	73	サービス業		74	75	77	78	79
事業所数	事業所数	事業所数	事業所数	事業所数	従業者数	事業所数	事業所数	事業所数	事業所数	事業所数
—	—	—	—	63	323	2	—	13	1	—
—	—	—	—	47	(791)	—	—	10	3	1
—	—	—	—	14	47	—	—	—	1	—
—	—	—	—	1,316	12,313	10	71	337	47	1
—	—	—	—	72	849	—	3	9	3	—
—	—	—	—	53	195	—	2	13	1	—
—	—	—	—	47	268	1	4	15	3	—
—	—	—	—	13	97	—	2	—	—	—
—	—	—	—	92	574	1	6	20	4	—
—	—	—	—	25	372	—	2	11	—	—
—	—	—	—	21	122	—	1	5	1	1
—	—	—	—	12	238	—	—	1	—	—
—	—	—	—	74	437	—	7	18	—	—
—	—	—	—	43	446	—	1	17	3	—
—	—	—	—	43	154	—	—	17	1	—
—	—	—	—	92	1,827	1	6	10	4	—
—	—	—	—	6	65	—	—	1	—	—
—	—	—	—	66	(3,259)	—	—	—	—	—
—	—	—	—	138	857	1	11	41	9	—
—	—	—	—	60	248	—	1	25	2	—
—	—	—	—	62	288	1	1	16	3	—
—	—	—	—	55	338	1	2	17	—	—
—	—	—	—	77	384	1	7	20	4	—
—	—	—	—	28	150	—	3	1	—	—
—	—	—	—	36	120	—	4	10	—	—
—	—	—	—	22	(233)	—	—	6	1	—
—	—	—	—	30	129	—	—	14	1	—
—	—	—	—	21	52	—	1	7	—	—
—	—	—	—	47	142	3	3	16	4	—
—	—	—	—	42	187	—	2	17	1	—
—	—	—	—	32	284	—	2	10	2	—
—	—	—	—	2,108	12,350	14	51	691	74	2
—	—	—	—	49	198	—	4	20	1	—
—	—	—	—	4	(31)	—	1	2	—	—
—	—	—	—	6	49	—	—	—	—	—
—	—	—	—	39	129	—	1	10	2	—
—	—	—	—	73	(590)	2	1	28	9	—
—	—	—	—	63	201	—	—	18	4	1
—	—	—	—	53	267	—	1	15	—	—
—	—	—	—	70	176	1	—	31	5	—
—	—	—	—	24	103	—	—	2	—	—
—	—	—	—	38	153	1	2	9	3	—
—	—	—	—	16	224	—	—	2	—	—
—	—	—	—	39	178	—	1	15	—	1
—	—	—	—	56	208	—	2	15	—	—
—	—	—	—	23	83	—	1	8	—	—
—	—	—	—	46	143	—	1	11	1	—
—	—	—	—	33	103	—	1	10	—	—

町 丁	80	81	82	83	84	85	86	87	88
	事業所数	事業所数	事業所数	事業所数	事業所数	事業所数	事業所数	事業所数	事業所数
大 崎 3	4	—	5	4	—	1	3	17	7
4	3	—	4	—	—	—	1	15	5
5	2	—	5	—	—	—	1	5	—
大 井 地 区	145	—	104	30	5	18	49	199	168
東 大 井 1	3	—	5	1	3	—	5	29	1
2	5	—	11	1	—	1	5	5	6
3	1	—	4	2	—	—	—	1	8
4	—	—	2	—	—	1	—	3	2
5	25	—	1	—	—	1	3	10	14
6	1	—	—	—	—	—	—	2	5
南 大 井 1	1	—	4	—	—	—	—	3	2
2	—	—	3	—	—	—	1	2	1
3	8	—	9	2	—	2	4	13	7
4	1	—	5	—	—	1	1	4	5
5	—	—	3	3	—	—	1	9	7
6	6	—	3	3	—	7	13	25	8
勝 島 1	—	—	5	—	—	—	—	—	—
2	58	—	—	—	—	—	2	1	—
大 井 1	23	—	4	4	—	3	6	13	16
2	2	—	3	2	—	2	1	6	12
3	5	—	8	2	—	—	1	7	14
4	2	—	2	2	2	—	1	13	8
5	—	—	4	2	—	—	1	14	13
6	1	—	3	—	—	—	1	7	6
7	—	—	4	—	—	—	—	10	4
西 大 井 1	1	—	4	—	—	—	—	2	1
2	—	—	2	—	—	—	2	6	3
3	—	—	1	—	—	—	1	3	7
4	—	—	4	1	—	—	—	6	7
5	—	—	3	2	—	—	—	2	9
6	2	—	7	3	—	—	—	3	2
荏 原 地 区	108	1	237	53	7	7	33	312	308
小 山 台 1	1	—	5	2	—	—	—	5	6
2	—	—	—	—	—	—	—	—	—
小 山 1	—	—	2	—	—	—	—	—	—
2	4	—	5	1	—	1	1	6	4
3	9	—	2	1	—	2	—	7	9
4	8	—	3	—	1	—	1	7	13
5	—	—	12	1	—	—	1	8	9
6	9	—	4	1	—	—	—	8	8
7	—	—	5	—	—	—	—	10	5
荏 原 1	—	—	11	3	—	—	1	1	3
2	2	—	3	1	—	—	—	1	2
3	7	1	2	—	—	—	—	3	8
4	1	—	11	2	—	—	2	9	7
5	1	—	5	2	—	—	—	1	2
6	1	—	10	1	—	1	2	10	6
7	—	—	5	3	—	—	—	6	2

89	90	91	92	93	94	95	公 務		97	98
事業所数	事業所数	事業所数	事業所数	事業所数	事業所数	事業所数	事業所数	従業者数	事業所数	事業所数
1	2	2	—	—	1	—	—	—	—	—
1	2	5	1	—	1	—	1	x	—	1
—	—	—	—	—	—	—	—	—	—	—
—	32	39	35	1	21	4	12	975	—	12
—	2	3	2	1	2	—	2	x	—	2
—	2	1	—	—	—	—	—	—	—	—
—	4	3	—	—	1	—	—	—	—	—
—	1	1	1	—	—	—	—	—	—	—
—	1	2	1	—	2	1	1	x	—	1
—	—	—	4	—	—	—	—	—	—	—
—	2	2	—	—	—	—	—	—	—	—
—	—	1	3	—	—	—	—	—	—	—
—	—	4	1	—	—	—	1	x	—	1
—	—	—	2	—	—	—	1	x	—	1
—	—	—	1	—	5	—	—	—	—	1
—	—	—	—	—	—	—	1	x	—	1
—	—	—	—	—	5	—	—	—	—	—
—	3	2	1	—	1	—	—	—	—	—
—	1	1	2	—	—	—	—	—	—	—
—	2	1	1	—	—	—	1	x	—	1
—	2	—	2	—	1	—	—	—	—	—
—	3	3	3	—	1	1	2	x	—	2
—	3	2	—	—	—	1	—	—	—	—
—	—	1	1	—	2	—	—	—	—	—
—	1	4	2	—	—	—	1	x	—	1
—	1	1	—	—	—	—	—	—	—	—
—	1	1	1	—	—	—	1	x	—	1
—	2	3	1	—	—	—	—	—	—	—
—	2	3	4	—	—	—	—	—	—	—
—	1	3	4	—	—	—	—	—	—	—
—	4	65	50	3	14	5	15	756	1	14
1	1	1	2	1	—	—	—	—	—	—
—	—	1	—	—	—	—	—	—	—	—
—	2	—	2	—	—	—	—	—	—	—
—	1	1	2	—	—	—	—	—	—	—
—	2	1	—	—	—	—	1	x	—	1
—	2	1	—	—	—	—	—	—	—	—
—	2	1	1	—	—	—	1	x	—	1
—	3	1	—	—	—	—	—	—	—	—
—	1	—	—	—	—	—	—	—	—	—
—	1	2	2	1	—	—	—	—	—	—
—	1	—	2	—	—	—	—	—	—	—
—	2	—	—	—	—	—	1	x	—	1
—	4	1	1	—	—	—	1	x	—	1

町 丁	総 数		農・林・水産業		鉱 業		建 設 業		15 事業所数
	事業所数	従業者数	事業所数	従業者数	事業所数	従業者数	事業所数	従業者数	
平 塚 1	293	1,567	—	—	—	—	19	140	7
平 塚 2	252	2,026	—	—	—	—	17	218	4
平 塚 3	162	1,503	—	—	—	—	13	93	1
旗 の 台 1	80	2,620	1	x	—	—	3	13	1
旗 の 台 2	243	1,527	—	—	—	—	4	162	—
旗 の 台 3	222	890	1	x	—	—	5	42	3
旗 の 台 4	213	781	—	—	—	—	13	63	3
旗 の 台 5	381	1,493	—	—	—	—	19	97	7
旗 の 台 6	118	1,131	—	—	—	—	4	56	—
中 延 1	177	890	—	—	—	—	16	129	4
中 延 2	315	1,137	2	x	—	—	8	(52)	4
中 延 3	188	690	1	x	—	—	10	80	2
中 延 4	250	1,278	1	x	—	—	16	96	8
中 延 5	393	1,580	—	—	—	—	8	45	3
中 延 6	219	2,294	—	—	—	—	11	59	2
西 中 延 1	202	1,813	—	—	—	—	15	85	4
西 中 延 2	170	653	—	—	—	—	12	69	4
西 中 延 3	141	427	—	—	—	—	10	42	2
東 中 延 1	181	1,006	—	—	—	—	24	166	7
東 中 延 2	179	797	—	—	—	—	7	30	3
戸 越 1	327	1,286	—	—	—	—	20	131	4
戸 越 2	254	908	1	x	—	—	11	43	4
戸 越 3	183	801	—	—	—	—	17	92	5
戸 越 4	191	659	—	—	—	—	10	47	2
戸 越 5	374	1,683	—	—	—	—	30	177	8
戸 越 6	365	2,046	—	—	—	—	16	76	5
豊 町 1	165	692	—	—	—	—	8	49	1
豊 町 2	197	1,125	—	—	—	—	18	142	7
豊 町 3	94	401	—	—	—	—	8	43	2
豊 町 4	217	912	—	—	—	—	24	153	8
豊 町 5	108	490	—	—	—	—	6	40	3
豊 町 6	328	1,121	1	x	—	—	29	164	8
二 葉 1	424	1,847	1	x	—	—	22	192	7
二 葉 2	198	1,140	—	—	—	—	9	42	3
二 葉 3	270	907	—	—	—	—	15	51	8
二 葉 4	343	1,753	—	—	—	—	26	227	8
八 潮 地 区	101	2,689	—	—	—	—	12	170	2
八 潮 1	18	(500)	—	—	—	—	12	170	2
八 潮 2	71	1,677	—	—	—	—	—	—	—
八 潮 3	10	512	—	—	—	—	—	—	—
八 潮 4	2	x	—	—	—	—	—	—	—
八 潮 5	—	—	—	—	—	—	—	—	—

16	17	製 造 業		18 ~ 19	20	21	22	23	24	25
事業所数	事業所数	事業所数	従業者数	事業所数	事業所数	事業所数	事業所数	事業所数	事業所数	事業所数
7	5	87	576	—	1	2	1	4	—	6
9	4	64	874	—	—	1	—	2	—	5
9	3	69	568	—	—	—	2	1	1	7
1	1	20	151	1	—	—	—	2	—	1
3	1	21	283	2	—	—	—	1	—	2
2	—	27	208	1	—	1	—	—	1	2
5	5	32	170	2	—	1	—	—	1	2
6	6	35	363	—	—	2	2	—	1	1
3	1	10	352	—	—	2	—	—	—	—
6	6	50	212	2	—	—	1	—	—	3
3	1	25	201	1	—	1	—	1	—	2
4	4	16	84	1	—	—	—	—	—	—
5	3	55	348	—	—	1	—	4	—	7
2	3	29	194	2	1	1	—	—	1	—
7	2	63	1,602	—	—	2	2	—	—	6
7	4	56	502	3	—	—	—	2	—	4
4	4	55	287	4	—	—	1	3	—	2
5	3	32	126	—	—	—	—	—	—	4
11	6	48	395	3	—	1	—	3	—	3
3	1	24	117	—	—	2	—	2	1	5
9	7	64	434	3	—	—	—	1	3	5
4	3	32	160	2	1	—	1	—	1	1
10	2	39	269	—	1	—	1	—	—	—
6	2	38	177	—	—	1	1	—	—	1
11	11	53	476	—	1	4	—	1	—	3
7	4	63	913	3	1	—	—	3	1	6
4	3	29	161	—	—	—	—	—	—	2
6	5	36	386	—	—	2	—	1	—	4
4	2	29	169	—	—	—	—	1	1	3
13	3	45	244	1	—	—	1	1	—	4
3	—	30	241	—	—	—	—	4	1	2
14	7	58	266	—	1	3	1	1	1	6
6	9	47	329	3	2	—	—	1	3	5
4	2	58	471	3	2	—	—	1	1	4
5	2	84	337	2	1	—	1	4	—	7
13	5	141	623	4	—	—	2	4	2	11
—	10	—	—	—	—	—	—	—	—	—
—	10	—	—	—	—	—	—	—	—	—
—	—	—	—	—	—	—	—	—	—	—
—	—	—	—	—	—	—	—	—	—	—
—	—	—	—	—	—	—	—	—	—	—
—	—	—	—	—	—	—	—	—	—	—

町	丁	26	27	28	29	30	31	32	33	34
		事業所数	事業所数	事業所数	事業所数	事業所数	事業所数	事業所数	事業所数	事業所数
平	塚	1	—	—	—	—	—	—	18	13
		2	1	—	—	—	—	2	12	18
		3	—	—	—	—	—	—	17	14
旗	の台	1	—	—	1	—	—	—	6	3
		2	—	—	—	—	—	—	3	—
		3	—	—	—	—	—	1	5	6
		4	—	—	—	1	—	—	3	1
		5	—	—	—	—	—	—	4	5
		6	—	—	—	—	—	—	3	—
中	延	1	1	—	—	1	—	—	9	8
		2	1	—	—	—	—	—	4	3
		3	—	—	—	1	—	—	6	2
		4	—	—	2	—	—	—	13	11
		5	—	—	—	—	—	—	8	2
		6	—	—	—	—	1	1	20	9
西	中延	1	—	—	—	—	2	—	10	8
		2	—	—	1	1	2	1	9	9
		3	—	—	—	1	1	—	8	3
東	中延	1	1	—	—	—	2	—	8	4
		2	1	—	—	—	1	1	4	5
戸	越	1	—	—	—	2	1	—	16	9
		2	—	—	—	—	1	—	5	2
		3	—	—	—	1	—	—	9	9
		4	—	—	—	—	—	—	12	9
		5	1	—	—	1	1	—	6	9
		6	—	—	—	—	1	—	14	7
豊	町	1	—	—	—	—	—	—	7	2
		2	—	—	3	—	1	—	4	5
		3	—	—	—	—	—	—	4	9
		4	—	—	—	—	—	1	17	5
		5	—	—	—	1	—	—	4	7
		6	—	—	1	—	—	1	9	8
二	葉	1	1	—	—	—	1	—	5	8
		2	—	—	1	—	1	—	18	8
		3	—	—	—	—	—	1	19	14
		4	1	—	—	2	1	—	32	31
八	潮地	区	—	—	—	—	—	—	—	—
八	潮	1	—	—	—	—	—	—	—	—
		2	—	—	—	—	—	—	—	—
		3	—	—	—	—	—	—	—	—
		4	—	—	—	—	—	—	—	—
		5	—	—	—	—	—	—	—	—

35	36	37	38	39	卸・小売業		40～41	42	43	44
					事業所数	従業者数				
14	2	5	—	21	103	447	21	—	—	10
13	1	3	—	6	87	538	13	—	—	5
14	1	1	—	11	29	81	9	—	—	2
3	—	2	—	1	23	326	6	—	—	1
10	—	2	—	1	124	435	8	—	—	12
4	1	3	—	2	83	257	4	—	—	5
13	1	3	—	4	78	245	6	—	—	14
7	4	6	—	3	130	395	9	—	1	13
4	—	—	—	1	15	79	6	—	—	—
12	2	1	—	9	41	120	6	—	—	7
5	1	3	—	3	175	536	11	—	—	20
5	—	—	—	1	91	331	5	—	—	18
10	3	1	—	3	95	433	17	—	—	3
9	2	1	—	2	237	867	6	—	—	35
7	4	2	—	7	67	184	13	—	—	5
9	2	2	—	14	65	378	24	—	—	2
12	1	2	—	7	52	162	5	—	—	—
5	—	1	—	9	26	90	8	—	—	1
12	1	1	—	9	60	212	15	—	—	6
1	—	—	—	1	98	342	10	—	—	25
8	5	3	—	7	122	392	7	—	—	17
11	1	3	—	3	90	384	6	—	—	13
8	1	5	—	4	55	271	9	—	—	3
5	1	2	—	6	75	188	3	—	—	14
15	—	3	—	8	147	589	12	—	—	17
12	1	4	—	10	140	665	18	—	2	24
8	2	4	—	4	58	194	4	—	1	12
12	—	1	—	2	53	131	5	—	—	1
6	—	3	—	2	31	92	7	—	—	1
11	1	—	—	3	50	211	8	—	—	2
3	1	1	—	6	30	127	2	—	—	3
12	—	5	—	9	116	340	18	—	—	6
9	2	4	—	3	197	616	16	—	1	23
6	4	3	—	5	72	257	7	—	—	5
17	1	6	—	10	117	362	13	—	—	10
21	7	7	—	15	96	464	18	—	—	10
—	—	—	—	—	5	(55)	2	—	—	—
—	—	—	—	—	—	—	—	—	—	—
—	—	—	—	—	4	39	2	—	—	—
—	—	—	—	—	1	x	—	—	—	—
—	—	—	—	—	—	—	—	—	—	—

町	丁	45	46	47	48	49	金融・保険業		50	51
		事業所数	事業所数	事業所数	事業所数	事業所数	事業所数	従業者数	事業所数	事業所数
平塚	1	25	22	1	5	19	2	x	—	—
	2	22	26	4	6	11	1	x	—	—
	3	5	7	—	—	6	1	x	—	—
旗の台	1	4	4	2	1	5	1	x	1	—
	2	27	49	1	5	22	5	140	—	—
	3	9	52	—	4	9	2	x	—	—
	4	22	20	—	4	12	2	x	1	—
	5	19	64	1	8	15	1	x	—	—
	6	4	2	—	—	3	5	289	1	—
中延	1	10	9	1	3	5	1	x	—	—
	2	46	72	1	7	18	5	47	—	—
	3	34	15	—	4	15	1	x	—	—
	4	17	26	2	6	24	1	x	—	—
	5	70	81	—	13	32	4	83	1	—
	6	7	28	2	3	9	2	x	1	—
西中延	1	12	14	4	2	7	3	59	—	—
	2	18	12	3	6	8	—	—	—	—
	3	7	6	—	1	3	—	—	—	—
東中延	1	12	15	5	1	6	1	x	1	—
	2	18	29	1	7	8	5	76	—	—
戸越	1	34	31	3	14	16	4	63	—	—
	2	34	16	—	12	9	2	x	—	—
	3	16	10	4	3	10	—	—	—	—
	4	19	16	2	9	12	3	74	1	—
	5	34	56	1	4	23	4	37	—	—
	6	32	32	4	9	19	1	x	—	—
豊町	1	27	4	2	1	7	1	x	—	—
	2	20	14	1	6	6	—	—	—	—
	3	8	10	1	1	3	—	—	—	—
	4	15	19	—	2	4	—	—	—	—
	5	11	6	1	2	5	—	—	—	—
	6	32	35	2	9	14	2	x	1	—
二葉	1	36	80	2	9	30	3	40	—	—
	2	20	16	1	8	15	—	—	—	—
	3	42	25	1	10	16	2	x	—	—
	4	23	22	1	7	15	3	55	—	—
八潮地区		—	2	—	—	1	—	—	—	—
八潮	1	—	—	—	—	—	—	—	—	—
	2	—	2	—	—	—	—	—	—	—
	3	—	—	—	—	1	—	—	—	—
	4	—	—	—	—	—	—	—	—	—
	5	—	—	—	—	—	—	—	—	—

52	53	54	55	56	57	不動産業		運輸・通信業		60
事業所数	事業所数	事業所数	事業所数	事業所数	事業所数	事業所数	従業者数	事業所数	従業者数	事業所数
—	—	—	—	—	1	41	64	2	x	—
1	—	—	—	—	—	41	(85)	7	100	—
1	—	—	—	—	—	24	35	6	16	—
1	—	—	—	—	—	8	(44)	4	28	—
1	—	—	1	3	—	42	74	7	274	—
2	—	—	—	—	—	57	73	1	x	—
1	—	—	—	—	—	41	(103)	8	35	—
—	—	—	—	—	1	111	(148)	9	35	—
—	—	—	—	4	—	47	51	1	x	—
—	—	—	—	1	—	32	(55)	4	7	—
5	—	—	—	—	—	31	48	4	17	—
1	—	—	—	—	—	31	(47)	4	14	—
1	—	—	—	—	—	32	52	9	86	—
2	—	—	1	—	—	43	85	8	21	1
1	—	—	—	—	—	33	57	2	x	—
1	1	—	—	—	1	20	36	11	494	—
—	—	—	—	—	—	20	26	7	9	—
—	—	—	—	—	—	43	65	1	x	—
—	—	—	—	—	—	12	(75)	7	62	—
3	—	—	—	2	—	8	13	1	x	—
4	—	—	—	—	—	63	83	9	14	—
2	—	—	—	—	—	68	106	6	8	—
—	—	—	—	—	—	38	53	3	5	—
2	—	—	—	—	—	29	36	7	17	—
3	—	—	—	—	1	58	83	5	10	—
1	—	—	—	—	—	72	(90)	6	34	—
1	—	—	—	—	—	18	(26)	5	6	—
—	—	—	—	—	—	49	57	6	16	—
—	—	—	—	—	—	8	18	2	x	—
—	—	—	—	—	—	50	65	5	7	—
—	—	—	—	—	—	18	23	4	13	—
1	—	—	—	—	—	58	83	6	22	—
2	—	—	—	—	1	51	71	8	14	—
—	—	—	—	—	—	24	38	7	22	—
2	—	—	—	—	—	17	(46)	7	34	—
3	—	—	—	—	—	24	29	5	176	—
—	—	—	—	—	—	1	x	62	1,982	3
—	—	—	—	—	—	—	—	1	x	—
—	—	—	—	—	—	1	x	52	(1,446)	—
—	—	—	—	—	—	—	—	9	(512)	3
—	—	—	—	—	—	—	—	—	—	—
—	—	—	—	—	—	—	—	—	—	—

町 丁	61	62	63	64	65	66	67	電気・ガス・水道・熱供給業	
	事業所数	事業所数	事業所数	事業所数	事業所数	事業所数	事業所数	事業所数	従業者数
平塚 1	1	—	—	—	—	—	1	—	—
平塚 2	3	4	—	—	—	—	—	1	x
平塚 3	4	1	—	—	—	—	1	1	x
旗の台 1	3	—	—	—	—	1	—	—	—
旗の台 2	4	1	—	—	—	1	1	—	—
旗の台 3	1	—	—	—	—	—	—	—	—
旗の台 4	6	2	—	—	—	—	—	—	—
旗の台 5	4	2	—	—	—	2	1	—	—
旗の台 6	—	—	—	—	—	1	—	—	—
中延 1	4	—	—	—	—	—	—	—	—
中延 2	2	2	—	—	—	—	—	—	—
中延 3	3	—	—	—	—	—	1	—	—
中延 4	6	3	—	—	—	—	—	—	—
中延 5	6	—	—	—	—	—	1	—	—
中延 6	1	1	—	—	—	—	—	—	—
西中延 1	6	3	—	—	—	—	2	1	x
西中延 2	7	—	—	—	—	—	—	—	—
西中延 3	1	—	—	—	—	—	—	—	—
東中延 1	2	5	—	—	—	—	—	—	—
東中延 2	1	—	—	—	—	—	—	—	—
戸越 1	9	—	—	—	—	—	—	—	—
戸越 2	6	—	—	—	—	—	—	—	—
戸越 3	3	—	—	—	—	—	—	—	—
戸越 4	6	—	—	—	—	—	1	—	—
戸越 5	4	1	—	—	—	—	—	—	—
戸越 6	5	1	—	—	—	—	—	—	—
豊町 1	5	—	—	—	—	—	—	—	—
豊町 2	5	—	—	—	—	1	—	—	—
豊町 3	2	—	—	—	—	—	—	—	—
豊町 4	5	—	—	—	—	—	—	—	—
豊町 5	2	—	—	—	—	1	1	—	—
豊町 6	5	1	—	—	—	—	—	—	—
二葉 1	7	1	—	—	—	—	—	—	—
二葉 2	5	1	—	—	—	—	1	—	—
二葉 3	5	2	—	—	—	—	—	—	—
二葉 4	4	1	—	—	—	—	—	—	—
八潮地区	—	17	8	—	4	30	—	1	x
八潮 1	—	1	—	—	—	—	—	1	x
八潮 2	—	10	8	—	4	30	—	—	—
八潮 3	—	6	—	—	—	—	—	—	—
八潮 4	—	—	—	—	—	—	—	—	—
八潮 5	—	—	—	—	—	—	—	—	—

70	71	72	73	サービス業		74	75	77	78	79
事業所数	事業所数	事業所数	事業所数	事業所数	従業者数	事業所数	事業所数	事業所数	事業所数	事業所数
—	—	—	—	38	295	—	2	10	—	—
1	—	—	—	34	171	—	—	14	1	—
—	1	—	—	18	123	1	—	5	—	—
—	—	—	—	20	2,055	—	—	6	—	—
—	—	—	—	40	159	—	2	16	2	—
—	—	—	—	46	302	—	1	17	4	—
—	—	—	—	39	165	—	2	14	2	—
—	—	—	—	76	455	—	8	16	2	—
—	—	—	—	35	(303)	—	3	3	—	—
—	—	—	—	32	265	1	1	9	—	—
—	—	—	—	65	236	1	1	23	3	—
—	—	—	—	34	132	—	—	12	2	—
—	—	—	—	39	197	1	—	10	2	—
—	—	—	—	64	285	—	1	23	3	—
—	—	—	—	40	291	—	2	14	1	—
—	1	—	—	30	(185)	—	2	8	1	—
—	—	—	—	24	100	1	—	7	1	—
—	—	—	—	29	(104)	—	—	9	1	—
—	—	—	—	29	96	1	—	10	2	—
—	—	—	—	36	(219)	—	—	13	1	—
—	—	—	—	45	169	1	—	20	2	—
—	—	—	—	44	158	1	—	16	—	—
—	—	—	—	31	111	—	—	7	1	—
—	—	—	—	29	120	—	1	11	1	—
—	—	—	—	76	(311)	1	1	28	2	—
—	—	—	—	67	268	1	—	22	2	—
—	—	—	—	46	256	—	6	6	3	—
—	—	—	—	35	393	—	1	13	—	—
—	—	—	—	16	(79)	—	—	9	—	—
—	—	—	—	43	232	—	—	17	—	—
—	—	—	—	20	46	—	—	13	—	—
—	—	—	—	58	186	—	—	24	2	—
—	—	—	—	94	(584)	—	1	29	3	—
—	—	—	—	28	310	—	—	12	1	—
—	—	—	—	28	77	—	—	12	2	—
—	—	—	—	48	179	—	—	17	2	—
1	—	—	—	20	397	—	—	—	—	—
1	—	—	—	4	(297)	—	—	—	—	—
—	—	—	—	14	172	—	—	—	—	—
—	—	—	—	—	—	—	—	—	—	—
—	—	—	—	2	x	—	—	—	—	—
—	—	—	—	—	—	—	—	—	—	—

45 地域別，産業大分類別事業所

地域	総数		農・林・水産業		鉱業		建設業		製造業		卸・小売業	
	事業所数	従業者数	事業所数	従業者数	事業所数	従業者数	事業所数	従業者数	事業所数	従業者数	事業所数	従業者数
総数	790,520	7,573,606	1,029	10,608	185	6,509	49,111	561,516	127,338	1,644,835	357,367	2,386,409
区部	664,984	6,507,046	718	8,972	132	5,259	37,729	480,988	114,996	1,383,375	298,991	2,086,472
千代田	36,431	844,286	27	4,343	43	1,559	1,246	49,310	4,837	156,975	15,955	219,513
中央	42,247	690,533	32	1,126	26	1,431	1,244	37,018	4,138	103,070	22,612	297,053
港	41,814	647,482	41	500	25	938	1,508	51,573	3,683	100,583	19,433	215,887
新宿	37,068	459,028	31	115	9	140	1,920	38,337	4,057	62,304	17,500	155,526
文京	18,914	177,923	14	(41)	1	x	1,014	13,287	4,230	45,639	7,876	52,459
台東	36,800	282,102	13	(26)	1	x	1,424	15,053	7,978	57,909	18,520	134,813
墨田	25,164	174,713	13	72	—	—	1,182	9,519	9,185	68,500	9,989	52,747
江東	23,991	214,323	17	(120)	2	x	1,652	20,161	6,202	64,623	9,888	56,975
品川	30,068	258,680	31	(436)	2	x	1,605	19,842	5,373	79,864	12,030	68,874
目黒	16,122	131,848	33	178	—	—	861	7,822	2,349	29,248	7,399	41,181
大田	41,949	355,417	48	(284)	2	x	2,646	21,585	10,209	125,384	17,888	87,443
世田谷	30,100	218,815	89	(517)	2	x	2,108	18,777	2,111	24,479	15,125	76,473
渋谷	27,319	311,020	27	107	9	561	1,277	25,805	2,058	35,857	12,829	103,626
中野	20,005	114,270	33	(98)	2	x	1,302	9,880	1,524	13,140	9,237	40,008
杉並	25,365	158,547	63	241	—	—	1,647	13,579	1,242	20,291	12,346	56,052
豊島	24,592	212,742	29	(337)	2	x	1,446	17,975	2,534	28,901	11,816	78,604
北	20,324	151,649	18	(78)	1	x	1,487	13,437	3,592	41,957	9,780	43,036
荒川	19,008	115,188	8	(59)	1	x	1,158	8,151	6,596	41,122	7,305	31,147
板橋	27,966	222,547	26	85	—	—	1,840	16,105	6,114	76,639	11,568	55,238
練馬	26,062	165,592	61	280	—	—	2,791	22,502	2,480	21,777	11,766	52,166
足立	37,716	239,178	24	(160)	2	x	2,729	22,755	9,591	70,422	15,439	68,674
葛飾	29,532	176,293	18	(74)	1	x	1,827	13,021	8,801	61,810	11,371	47,233
江戸川	25,641	166,004	22	68	—	—	1,802	14,989	6,094	50,535	10,784	46,843
境界未定 区	786	18,866	—	—	1	x	13	505	18	2,346	535	4,901
市部	116,947	1,007,182	277	1,471	42	759	10,473	74,357	11,237	241,358	55,213	287,897
郡部	5,058	43,664	13	66	7	458	638	3,663	925	19,255	2,043	8,675
島部	3,531	15,714	21	99	4	33	271	2,508	180	847	1,120	3,365

注) 1. 境界未定区域とは、千代田区、中央区、港区の境界線および東京湾埋立地に所在する所属未定地である。

2. () 内の数字は、秘匿数字を合算してある。

資料：総務部総務課統計係

数および従業者数（東京都）

金融・保険業		不動産業		運輸・通信業		電気・ガス・水道・熱供給業		サービス業		公務	
事業所数	従業者数	事業所数	従業者数	事業所数	従業者数	事業所数	従業者数	事業所数	従業者数	事業所数	従業者数
10,836	373,577	44,375	154,830	27,809	546,166	611	39,504	169,753	1,624,413	2,106	225,239
9,207	335,630	37,722	137,616	25,587	491,807	426	32,848	138,093	1,351,016	1,383	193,063
989	73,534	1,648	15,472	1,111	78,361	28	5,593	10,281	159,425	266	80,201
1,323	73,763	2,016	16,718	1,494	40,669	23	1,992	9,298	113,263	41	4,500
697	21,878	2,073	13,015	1,651	55,802	34	2,106	12,582	171,153	87	14,047
739	26,554	2,816	16,982	754	20,861	19	2,952	9,168	120,521	55	14,736
152	3,996	1,172	2,900	355	7,174	7	321	4,054	48,850	39	3,256
428	13,130	1,925	4,254	457	12,041	7	396	5,998	40,498	49	3,982
204	5,200	653	1,729	651	11,998	10	179	3,239	21,461	38	3,308
195	5,604	648	1,524	1,655	30,485	19	2,293	3,666	28,376	47	4,162
384	10,002	4,031	7,452	899	19,030	9	1,285	5,651	47,657	53	4,238
173	7,026	1,215	2,758	429	6,639	7	204	3,617	33,468	39	3,324
437	8,853	1,863	4,670	1,646	35,248	20	1,605	7,115	63,402	75	6,943
316	7,987	1,481	3,970	1,609	17,144	19	2,037	7,164	61,991	76	5,440
464	14,658	2,022	12,094	570	14,764	8	815	8,011	99,541	44	3,192
222	4,342	2,163	3,808	722	9,249	7	264	4,751	30,086	42	3,395
287	6,574	2,495	5,660	791	10,919	18	1,147	6,422	39,572	54	4,512
476	12,634	1,911	6,799	544	10,796	12	1,688	5,782	51,686	40	3,322
205	4,420	856	1,981	592	13,900	14	638	3,724	27,486	55	4,716
150	2,945	548	1,086	481	9,670	14	1,668	2,717	16,930	30	2,410
281	5,870	1,138	2,806	1,821	19,958	12	470	5,118	41,890	48	3,486
266	5,199	1,560	3,654	1,189	12,511	16	1,322	5,883	37,839	50	8,342
310	6,784	1,237	2,758	2,992	25,295	42	1,039	5,289	37,086	61	4,205
294	5,380	1,329	2,575	1,435	12,436	63	1,164	4,343	28,714	50	3,886
194	4,326	905	2,476	1,684	15,066	13	540	4,101	27,710	42	(3,460)
21	4,971	17	475	55	1,791	5	1,200	119	2,411	2	x
1,587	37,305	6,549	16,963	1,983	51,480	147	6,258	28,912	259,591	527	29,743
23	449	85	225	97	1,643	15	219	1,137	7,735	75	1,276
19	193	19	26	142	1,236	23	179	1,611	6,071	121	1,157

工業統計調査(昭和56年12月31日)

概 要

工業統計調査は我が国の製造業として、新製品の製造加工を行い、これを卸売するすべての事業所を対象として、その製造活動の実態を明らかにすることを目的として、毎年行われる指定統計調査です。

なお56年度から全数調査は3年に1度になり、従って当年度では1~3人規模の工場に関する数字がありません。

また今回実施された調査の結果については、東京都で集計したものであり、通商産業省より公表される数字と多少一致しないことがありますので、留意下さい。

46 産業中分類別、従業者規模(5区分)

(各年12)

年次および産業中分類	工 場 数						従 業 者			
	総 数	1~3人	4~9人	10~19人	20~29人	30人以上	総 数	1~3人	4~9人	
昭和52年	4,631	1,996	1,772	438	184	241	58,534	4,370	10,016	
53	4,810	2,164	1,797	435	174	240	58,210	4,679	10,254	
54	4,587	2,050	1,720	419	162	236	56,786	4,474	9,810	
55	4,437	1,955	1,690	405	156	231	55,005	4,251	9,643	
56	2,462		1,654	412	168	228	52,335		9,668	
18~19 食料品	94		57	17	7	13	1,871		321	
20 繊維工業	10		8	2	—	—	76		(76)	
21 衣服その他の繊維製品	32		28	3	1	—	223		150	
22 木材・木製品	29		25	2	2	—	214		142	
23 家具・装備品	50		38	10	1	1	427		(287)	
24 パルプ・紙・紙加工品	58		39	14	2	3	604		233	
25 出版・印刷	228		138	45	16	29	4,937		810	
26 化学工業	22		5	7	1	9	3,164		35	
27 石油・石炭製品	—		—	—	—	—	—		—	
28 ゴム製品	16		9	4	—	3	664		53	
29 皮革製品	14		10	1	1	2	181		59	
30 窯業・土石製品	29		17	6	4	2	379		99	
31 鉄 鋼	16		13	—	1	2	208		79	
32 非鉄金属	31		19	5	5	2	383		116	
33 金属製品	418		327	46	22	23	4,997		1,894	
34 一般機械器具	411		278	71	31	31	7,036		1,598	
35 電気機械器具	580		364	98	40	78	17,558		2,176	
36 輸送用機械器具	51		30	9	6	6	1,265		180	
37 精密機械器具	103		67	16	8	12	5,011		373	
38 武 器	—		—	—	—	—	—		—	
39 その他の製造業	270		182	56	20	12	3,137		1,090	

注) 1. 製造品出荷額等とは、製造品出荷額、加工賃収入額、修理料収入額、製造工程より出たくず廃物の出荷額及びその他の収入額の合計である。

2. ()内の数字は秘匿数字を合計してある。

資料：東京都総務局統計部「東京の工業」

工場数、従業者および製造品出荷額等

月 31 日)

者 数	製 造 品 出 荷 額 等 (百万)										
	10~19人	20~29人	30人以上	総 数	1~3人	4~9人	10~19人	20~29人	30人以上	1事業所 当り	従業者 1人当り
5,940	4,444	33,764	787,747	16,770	62,465	64,939	42,706	600,867	17,010	1,346	—
5,933	4,224	33,120	835,022	19,118	67,994	61,201	45,918	640,790	17,360	1,434	—
5,640	3,860	33,001	913,975	19,906	75,650	61,890	40,812	715,718	19,925	1,610	—
5,453	3,734	31,924	1,044,979	20,552	83,211	62,496	46,844	831,875	23,551	1,900	—
5,655	4,049	32,963	1,159,800		85,126	69,363	57,157	948,154			
238	174	1,138	26,315		2,385	2,478	1,445	20,007			
x	—	—	494		(494)	x	—	—			
(73)	x	—	1,569		929	(640)	x	—			
x	x	—	3,033		1,050	x	x	—			
140	x	x	5,401		(3,703)	1,697	x	x			
(245)	x	126	8,039		1,954	(3,782)	x	2,302			
621	342	3,114	87,359		7,967	6,903	5,439	67,049			
(134)	x	2,995	92,293		230	(1,990)	x	90,072			
—	—	—	—		—	—	—	—			
56	—	555	12,579		532	1,354	—	10,692			
x	x	x	1,863		460	x	x	x			
88	(192)	x	8,938		760	2,454	(5,724)	x			
—	x	x	5,499		1,045	—	x	x			
(154)	113	x	3,905		959	(1,572)	1,374	x			
618	542	1,943	69,980		14,432	6,019	6,578	42,951			
963	734	3,741	120,522		15,854	12,930	10,400	81,337			
1,360	978	13,044	526,821		18,700	14,238	11,788	482,095			
107	153	825	17,359		1,686	1,366	1,277	13,031			
211	181	4,246	119,712		2,776	2,851	2,200	111,885			
—	—	—	—		—	—	—	—			
763	476	808	48,121		10,679	9,893	9,067	18,483			

47 地域別, 従業者規模別 (11区分) 工場数,

地 域	工 場					
	総 数	1 ~ 3人	4 ~ 9人	10 ~ 19人	20 ~ 29人	30 ~ 49人
総 数	52,390		34,557	9,778	3,873	1,783
区 部	46,258		31,156	8,561	3,260	1,473
千代田	1,238		697	278	106	64
中 央	1,113		691	244	84	39
港	1,513		965	281	125	53
新 宿	1,664		1,051	331	132	46
文 京	1,815		1,244	330	123	47
台 東	2,666		2,086	395	110	40
墨 田	3,730		2,720	661	187	84
江 東	2,666		1,860	442	170	97
品 川	2,464		1,654	412	168	105
目 黒	1,085		703	199	89	36
大 田	4,655		2,872	935	400	218
世 田 谷	959		606	198	84	32
澁 谷	642		390	148	62	21
中 野	628		438	115	50	12
杉 並	555		351	109	47	24
豊 島	1,164		792	223	74	38
北	1,449		937	269	108	55
荒 川	2,389		1,751	380	150	59
板 橋	3,032		1,875	612	260	117
練 馬	1,134		785	207	83	23
足 立	3,359		2,329	629	198	88
葛 飾	3,243		2,265	565	225	78
江 戸 川	3,097		2,094	598	225	97
市 部	5,650		3,113	1,138	576	296
郡 部	415		249	73	36	13
島 部	67		59	6	1	1

注) 製造品出荷額等とは、製造品出荷額, 加工賃収入額, 修理料収入額, 製造工程から出たくず廃物の出荷額およびその他の収入額の合計である。

資料: 東京都総務局統計部「東京の工業」

従業者数および製造品出荷額等 (東京都)

数						従業者数	製 造 品 出 荷 額 等
50 ~ 99人	100~199人	200~299人	300~499人	500~999人	1,000人以上		
1,432	537	153	124	69	64	936,900	17,685,420
1,140	400	108	82	43	35	719,907	12,846,259
42	33	6	4	5	3	35,791	1,060,176
34	14	1	5	—	1	20,870	456,325
52	17	9	7	1	3	34,389	682,141
61	23	8	6	4	2	32,702	645,980
56	9	3	—	1	2	25,595	454,683
27	2	3	1	2	—	25,544	367,278
52	16	3	4	1	2	42,854	646,651
52	24	10	5	1	5	43,598	857,591
72	21	12	9	5	4	52,335	1,159,800
34	16	4	2	2	—	17,758	282,771
143	52	11	11	7	6	87,208	1,550,759
27	11	1	—	—	—	13,343	183,659
12	5	2	2	—	—	9,542	120,049
9	3	—	1	—	—	7,163	75,738
12	6	3	—	1	2	12,122	169,002
30	4	2	—	1	—	14,956	182,534
44	18	9	5	4	—	25,540	551,432
39	9	1	—	—	—	25,068	343,690
101	44	9	7	2	5	56,392	985,779
22	10	2	2	—	—	14,390	183,445
76	29	2	4	4	—	43,906	657,953
79	21	6	2	2	—	40,960	584,106
64	13	1	5	—	—	37,881	644,718
272	123	43	39	24	26	201,130	4,440,782
20	14	2	3	2	3	15,371	396,115
—	—	—	—	—	—	492	2,264

48 町丁別従業者数および産

町 丁	工									
	総 数	食 料 品	織製 維工 業品	衣他品 服の織 維製 その	木木 材製 品	家裝 備 具品	パ紙 ル加 工 紙品	出 版 ・ 印 刷	化製 学工 業品	石石 油炭 製品
総 数	2,529	94	12	35	29	54	56	237	26	1
品川地区	457	17	1	3	7	5	15	55	8	1
北品川 1丁目	15	2	—	—	1	—	—	4	—	—
2	9	—	—	—	—	—	1	3	—	—
3	9	—	—	—	—	—	—	1	2	—
4	3	—	—	—	—	—	—	—	—	—
5	48	—	—	—	—	—	2	5	—	—
6	2	—	—	—	—	—	—	—	—	—
東品川 1丁目	29	2	—	—	—	1	1	6	1	1
2	2	—	—	—	—	—	—	—	—	—
3	29	2	—	—	—	2	—	6	1	—
4	18	—	—	—	—	—	1	1	—	—
5	—	—	—	—	—	—	—	—	—	—
南品川 1丁目	15	1	—	—	—	—	—	1	—	—
2	21	1	—	1	1	—	—	5	—	—
3	22	—	—	—	1	—	2	1	—	—
4	35	3	—	—	—	1	1	5	2	—
5	37	1	—	2	1	—	2	6	—	—
6	25	3	—	—	1	—	1	2	—	—
西品川 1丁目	63	1	1	—	2	—	1	6	—	—
2	25	1	—	—	—	—	1	2	—	—
3	24	—	—	—	—	1	2	1	—	—
広 町 1丁目	25	—	—	—	—	—	—	—	2	—
2	1	—	—	—	—	—	—	—	—	—
大 崎 地区	428	8	1	4	7	12	11	67	4	—
上大崎 1丁目	7	1	—	—	—	—	—	1	—	—
2	5	—	—	—	—	1	—	1	—	—
3	11	—	1	1	1	—	1	1	1	—
4	1	—	—	—	—	—	—	—	—	—
東五反田 1丁目	11	—	—	—	—	—	—	7	—	—
2	45	1	—	—	2	2	3	7	—	—
3	5	—	—	—	1	1	—	—	—	—

業中分類別工場数(概数)

場	数											
	ゴ ム 製 品	皮 革 製 品	窯 製 業 土 石 品	鉄 鋼	非 鉄 金 属	金 属 製 品	一 器 般 機 械 具	電 器 機 械 具	輸 機 械 送 器 用 具	精 密 機 械 具	武 器	そ 製 の 他 の 品
	15	15	25	23	39	392	412	616	83	112	—	253
	5	1	13	6	10	69	68	95	22	16	—	40
	—	—	—	1	1	2	—	2	—	—	—	2
	—	—	—	—	—	3	—	1	—	—	—	1
	—	—	—	—	—	1	1	1	—	1	—	2
	—	1	—	—	—	—	—	2	—	—	—	—
	3	—	2	—	2	13	4	9	6	2	—	—
	—	—	—	—	—	—	—	1	—	1	—	—
	—	—	2	—	—	2	4	6	1	—	—	2
	—	—	1	1	—	—	—	—	—	—	—	—
	—	—	2	—	1	4	6	2	3	—	—	—
	—	—	2	1	—	4	4	3	—	—	—	2
	—	—	—	—	—	—	—	—	—	—	—	—
	—	—	1	1	—	1	2	2	1	—	—	5
	—	—	—	—	—	2	6	3	—	—	—	2
	—	—	—	—	—	3	3	9	—	1	—	2
	1	—	1	1	—	3	2	9	2	—	—	4
	—	—	—	—	—	5	5	8	2	2	—	3
	—	—	—	—	1	4	4	7	—	—	—	2
	1	—	1	1	1	8	18	11	4	3	—	4
	—	—	—	—	—	—	7	7	—	5	—	2
	—	—	1	—	2	3	1	7	1	1	—	4
	—	—	—	—	2	11	1	5	1	—	—	3
	—	—	—	—	—	—	—	—	1	—	—	—
	4	4	—	8	8	61	77	90	16	11	—	35
	—	2	—	—	—	—	—	2	—	1	—	—
	—	—	—	—	—	—	—	3	—	—	—	—
	—	—	—	1	—	—	—	4	—	—	—	—
	—	—	—	—	—	—	—	1	—	—	—	—
	—	—	—	—	—	2	—	1	—	—	—	1
	—	—	—	1	—	5	12	10	1	—	—	1
	—	—	—	1	—	—	1	—	1	—	—	—

町 丁	工									
	総 数	食 料 品	織製 維工 業品	衣他品 服の 織維 の製	木木 材製 品	家裝 備 具品	パ紙 ル加 工 紙品	出 版 ・ 印 刷	化製 学 工 業品	石石 油炭 製 品
大井 5丁目	6	—	—	1	—	—	2	3	—	—
6	4	—	—	—	—	—	—	—	—	—
7	1	1	—	—	—	—	—	—	—	—
西大井 1丁目	24	2	—	1	—	1	—	3	—	—
2	9	—	—	—	—	—	—	2	—	—
3	3	—	—	—	—	—	1	—	—	—
4	10	1	—	1	—	—	—	1	—	—
5	24	—	—	1	—	1	—	1	—	—
6	64	3	1	—	—	2	1	3	—	—
荏原地区	1,178	45	7	16	8	25	17	65	9	—
小山台 1丁目	52	1	3	—	—	—	—	2	—	—
2	9	—	—	—	—	—	—	1	—	—
小山 1丁目	23	—	—	—	—	—	—	1	—	—
2	52	1	—	2	—	2	1	1	—	—
3	7	—	—	—	—	—	—	1	—	—
4	20	2	—	—	—	1	1	1	—	—
5	17	1	—	—	—	1	—	—	—	—
6	31	2	—	—	1	—	—	1	—	—
7	2	—	—	—	—	—	—	—	—	—
荏原 1丁目	51	1	—	1	1	3	—	3	2	—
2	26	—	—	—	1	—	—	—	—	—
3	8	1	—	—	—	—	—	—	—	—
4	44	1	—	1	—	2	3	4	—	—
5	45	—	—	—	—	—	—	4	—	—
6	38	1	—	—	—	—	—	3	—	—
7	13	2	—	—	—	—	—	—	—	—
平塚 1丁目	35	—	—	—	—	—	—	4	—	—
2	35	—	—	1	—	2	—	2	1	—
3	39	—	—	—	1	1	—	3	—	—
旗の台 1丁目	13	1	—	—	—	—	—	—	—	—
2	13	—	—	—	—	1	—	—	—	—
3	11	—	—	—	—	—	—	—	—	—
4	11	1	—	—	—	—	—	—	—	—
5	18	—	—	2	—	1	1	—	—	—

場 数											
ゴム製 品	皮革製 品	窯製 業土 石品	鉄 鋼	非鉄 金属	金属 製品	一器 般機 械具	電器 機 械具	輸機 械器 用具	精密 機 械具	武 器	そ製 の 他 の 品
—	—	—	—	—	—	—	—	—	—	—	—
—	—	—	—	—	1	—	1	—	1	—	1
—	—	—	—	—	—	—	—	—	—	—	—
1	—	—	1	—	4	3	3	—	3	—	2
—	—	—	—	—	—	—	—	—	—	—	—
—	—	—	—	—	2	2	1	—	1	—	1
—	—	—	—	—	—	—	—	—	—	—	—
—	1	—	—	—	1	—	4	—	—	—	1
—	—	—	—	—	—	—	—	—	—	—	—
—	—	2	—	—	3	4	6	—	4	—	2
—	—	1	1	2	13	15	16	—	1	—	5
4	8	5	5	13	184	198	339	31	61	—	139
—	—	—	—	—	2	12	20	3	5	—	4
—	—	—	—	—	3	3	1	—	—	—	1
—	—	—	—	—	4	4	7	—	1	—	4
—	—	—	1	2	9	11	14	1	1	—	6
—	—	—	—	—	—	—	3	—	—	—	3
—	—	—	—	—	—	—	—	—	—	—	—
1	1	—	—	—	3	1	6	—	—	—	3
—	—	—	—	—	—	—	—	—	—	—	—
—	—	—	—	—	7	3	11	—	2	—	4
—	—	—	—	—	—	1	—	—	—	—	1
—	—	—	—	—	9	9	16	1	1	—	4
—	—	—	—	—	5	7	9	2	—	—	2
—	—	—	—	—	—	—	—	—	—	—	—
—	—	—	—	—	1	1	2	—	—	—	2
—	—	—	—	—	6	6	15	1	1	—	4
—	—	—	—	—	6	4	16	1	6	—	8
—	—	1	1	—	7	7	14	—	1	—	3
—	—	—	—	—	—	—	—	—	—	—	—
—	—	—	—	—	1	1	6	1	—	—	2
—	—	—	—	—	10	5	9	—	—	—	7
1	—	—	—	—	6	10	8	2	1	—	1
—	—	—	—	—	8	6	11	—	1	—	8
—	—	—	—	—	—	—	—	—	—	—	—
—	—	—	—	—	3	2	3	—	2	—	1
—	—	—	—	—	2	—	7	—	1	—	2
—	—	—	—	—	—	—	—	—	—	—	—
—	—	—	—	—	1	4	—	—	3	—	—
—	—	1	—	—	—	1	5	—	1	—	2
—	—	—	—	—	—	—	—	—	—	—	—
—	—	—	—	—	1	3	5	1	1	—	3

町 丁	工									
	総 数	食 料 品	織製 維工 業品	他品 衣服 ・その 織維製	木木 材製 品	家裝 備 具品	紙 加工 紙品	出 版 ・印 刷	化製 学工 業品	石 油炭 製品
旗の台 6丁目	6	—	—	1	—	—	—	—	—	—
中 延 1丁目	20	1	—	—	—	—	—	2	—	—
2	15	2	—	1	—	1	—	2	—	—
3	6	—	—	—	—	—	—	—	—	—
4	21	2	—	1	—	1	—	—	—	—
5	14	2	—	—	—	—	1	—	—	—
6	29	—	—	1	1	—	—	4	—	—
西中延 1丁目	22	2	—	—	—	1	—	1	—	—
2	24	2	—	—	1	1	—	1	—	—
3	12	—	—	—	—	—	—	1	—	—
東中延 1丁目	27	3	—	—	—	1	—	2	1	—
2	12	—	—	1	—	—	1	3	1	—
戸 越 1丁目	35	2	—	—	—	—	3	4	—	—
2	16	1	—	—	—	—	1	—	—	—
3	17	—	—	1	—	—	—	—	—	—
4	12	—	—	1	1	—	—	—	—	—
5	24	1	—	—	—	1	—	1	—	—
6	30	1	1	—	—	1	1	2	—	—
豊 町 1丁目	12	1	—	—	—	—	—	1	—	—
2	15	—	—	1	—	—	—	1	—	—
3	16	—	—	—	—	—	—	2	—	—
4	20	1	—	—	1	—	—	1	—	—
5	11	—	—	—	—	1	—	1	—	—
6	21	—	—	1	—	1	1	2	—	—
二 葉 1丁目	19	2	1	—	—	—	2	—	1	—
2	34	3	2	—	—	1	1	1	1	—
3	32	2	—	—	—	—	—	1	—	—
4	44	2	—	—	—	1	—	2	1	—
八 潮 地 区	—	—	—	—	—	—	—	—	—	—
八 潮 1丁目	—	—	—	—	—	—	—	—	—	—
2	—	—	—	—	—	—	—	—	—	—
3	—	—	—	—	—	—	—	—	—	—
4	—	—	—	—	—	—	—	—	—	—
5	—	—	—	—	—	—	—	—	—	—

場	数											
	ゴ ム製 品	皮 革製 品	窯製 業土 石品	鉄 鋼	非 鉄金 属	金 属製 品	一器 般機 械具	電器 気機 械具	輸機 械送 器用 具	精器 密機 械具	武 器	そ製 の他 の品
—	—	—	—	—	—	1	—	2	—	1	—	1
—	1	—	—	1	—	—	2	8	1	1	—	3
—	—	—	—	—	—	1	1	4	—	2	—	1
—	1	—	—	—	—	2	1	1	1	—	—	—
—	—	—	—	—	—	4	5	4	2	—	—	2
—	—	—	—	—	—	4	1	5	1	—	—	—
—	—	—	2	2	7	5	4	1	—	—	—	2
—	—	—	—	—	4	3	3	2	—	—	—	6
—	—	1	—	—	4	3	5	—	4	—	—	2
—	1	—	—	—	2	2	3	—	—	—	—	3
—	—	—	—	—	4	3	9	—	—	—	—	4
—	—	—	—	—	2	1	3	—	—	—	—	—
—	1	1	—	—	9	7	3	1	1	—	—	3
—	—	—	—	—	2	3	6	—	—	—	—	3
—	—	—	—	—	4	2	5	1	2	—	—	2
—	—	—	—	—	1	6	1	—	—	—	—	2
—	1	—	—	—	2	7	5	—	2	—	—	3
—	—	1	—	—	4	6	8	—	2	—	—	3
—	—	—	—	—	1	2	4	—	1	—	—	2
—	1	—	—	—	3	2	7	—	—	—	—	—
—	—	—	—	—	2	2	5	—	3	—	—	2
—	—	—	—	—	2	6	5	2	—	—	—	2
—	—	—	—	—	2	4	1	—	—	—	—	2
—	—	—	—	—	3	1	7	—	1	—	—	3
—	—	—	—	—	2	1	4	—	4	—	—	2
—	—	—	—	—	1	6	5	1	4	—	—	1
—	—	—	—	—	4	5	10	2	3	—	—	5
—	1	1	—	1	4	6	17	2	2	—	—	4
—	—	—	—	—	—	—	—	—	—	—	—	—
—	—	—	—	—	—	—	—	—	—	—	—	—
—	—	—	—	—	—	—	—	—	—	—	—	—
—	—	—	—	—	—	—	—	—	—	—	—	—
—	—	—	—	—	—	—	—	—	—	—	—	—

注) 本表は、区で集計したものであり、後日東京都および通商産業省において公表される数字とは多少相違することがある。
資料：総務部総務課統計係

49 産業中分類別工場数および従業者数の推移

(各年12月31日)

年次および区分	総数	食料品	繊維工業	衣服・その他繊維品の製	木材・木製品	家具・装備品	パルプ・紙・紙加工品	出版・印刷	化学工業	石油・炭石製	ゴム製品	皮革製品	窯業・土石製品	鉄鋼	非鉄金属	金属製品	一般機械器具	電気機械器具	輸送用機械器具	精密機械器具	武器	その他の製造業	
昭和52年	工場数	2,635	76	16	39	25	51	67	204	21	1	17	12	35	19	31	482	386	654	73	121	—	305
	従業者数	54,164	1,015	110	811	181	442	668	4,562(3,211)	×	687	150	430	242	480	5,435	6,070	19,544	1,796	5,077	—	3,238	
53	工場数	2,646	86	12	37	29	52	65	219	21	1	16	10	31	17	27	455	421	673	67	130	—	277
	従業者数	53,531	1,256	110	729	207	435	675	4,742(3,198)	×	672	54	426	221	403	5,913	5,606	18,637	1,837	5,320	—	3,033	
54	工場数	2,537	81	11	29	31	53	62	209	22	1	14	12	28	17	32	426	410	641	63	114	—	281
	従業者数	52,312	1,256	118	580	200	490	733	4,528	3,089	×	658	(194)	361	231	390	5,387	5,801	18,178	1,711	5,449	—	2,958
55	工場数	2,482	82	9	28	29	53	61	209	22	1	17	13	25	15	30	435	406	600	59	114	—	274
	従業者数	50,754	1,239	82	650	192	455	671	4,717	2,858	×	684	149	335	(274)	377	4,887	6,157	17,236	1,599	5,214	—	2,978
56	工場数	2,462	94	10	32	29	50	58	228	22	—	16	14	29	16	31	418	411	580	51	103	—	270
	従業者数	52,335	1,871	76	223	214	427	604	4,937	3,164	—	664	181	379	208	383	4,997	7,036	17,558	1,265	5,011	—	3,137

注)・56年度は全数調査でないため、今回ほどの年次の数値にも1~3人規模の工場数および従業者数は含まなかった。

()内の数字は秘匿数字を合算してある。

資料：東京都総務局統計部「東京の工業」

商業統計調査(昭和57年6月1日現在)

概 要

商業統計調査は、昭和27年に第1回を実施して以来、昭和51年調査までは2年ごとに実施し、その後3年ごとの実施に改められています。

この統計調査は、商店の分布状況や販売活動など商業活動の実態を明らかにする目的で、通商産業省が、すべての商店(事業所)を対象として実施している調査です。

なお、この結果調査表は、東京都が独自に集計した概数で、数値は後日、通商産業省において公表される数値と相違する場合があります。

注)境界未定地域…千代田区、中央区、港区の境界線上にある地域。

50 地域、卸売業・小売業・飲食店別商店数

地 域	総 数	卸 売 業	小 売 業	飲 食 店		
				総 数	バー、キャバレー、酒場等を除く	バー、キャバレー、酒場等
総 数	352,784	71,994	162,508	118,282	74,621	43,661
区 部	294,969	65,773	128,704	100,492	62,851	37,641
千代田区	14,615	6,708	3,608	4,299	3,524	775
中央区	21,001	9,981	3,922	7,098	3,787	3,311
港区	18,493	5,544	4,960	7,989	4,206	3,783
新宿区	17,996	2,502	6,083	9,411	5,008	4,403
文京区	7,836	2,145	3,404	2,287	1,661	626
台東区	18,376	7,705	5,664	5,007	3,394	1,613
墨田区	9,803	2,942	4,180	2,681	1,815	866
江東区	10,056	2,684	4,495	2,877	1,838	1,039
品川区	11,638	2,059	5,320	4,259	2,422	1,837
目黒区	7,364	980	3,889	2,495	1,502	993
大田区	17,839	2,827	9,226	5,786	3,587	2,199
世田谷区	14,949	1,553	8,890	4,506	3,213	1,293
渋谷区	12,590	2,575	5,024	4,991	3,124	1,867
中野区	8,809	996	4,626	3,187	1,894	1,293
杉並区	12,494	1,252	6,976	4,266	2,528	1,738
豊島区	11,683	1,557	5,193	4,933	2,835	2,098
北区	9,676	1,214	5,213	3,249	2,223	1,026
荒川区	7,439	1,762	3,577	2,100	1,418	682
板橋区	11,601	1,664	6,080	3,857	2,616	1,241
練馬区	11,447	1,556	6,706	3,185	2,182	1,003
足立区	15,818	2,587	8,823	4,408	3,035	1,373
葛飾区	11,545	1,403	6,404	3,738	2,482	1,256
江戸川区	11,334	1,532	6,163	3,639	2,355	1,284
境界未定地域	567	45	278	244	202	42
市 部	54,667	5,981	31,734	16,952	11,154	5,798
郡 部	2,032	180	1,320	532	415	117
島 部	1,116	60	750	306	201	105

資料：東京都総務局統計部商工統計課

51 地域別卸売業商店数（従業者規模別），従業者数，年間販売額及び商品手持額

地 域	商 店 数										従 業 者 数	年 間 販 売 額	商 品 手 持 額
	総 数	従 業 者 規 模											
		1~2人	3~4人	5~9人	10~19人	20~29人	30~49人	50~99人	100人以上				
総 数	店	店	店	店	店	店	店	店	店	店	人	百万円	百万円
総 数	71,994	14,557	18,415	20,195	10,285	3,372	2,559	1,664	947	894,197	150,748,009	5,389,562	
区 部	65,773	12,874	16,763	18,470	9,526	3,161	2,446	1,595	938	849,064	148,544,397	5,270,779	
千代田区	6,708	863	1,541	1,935	1,145	448	338	269	169	138,610	62,727,142	1,467,845	
中央区	9,981	1,181	2,160	3,078	1,689	650	538	420	265	180,885	28,811,785	1,300,160	
港区	5,544	739	1,231	1,579	949	346	299	213	188	121,142	33,204,304	886,118	
新宿区	2,502	384	569	753	398	142	115	83	58	39,894	2,801,899	196,894	
文京区	2,145	438	592	554	297	103	82	54	25	23,839	1,239,372	102,938	
台東区	7,705	1,497	2,102	2,227	1,136	323	225	129	66	73,989	4,165,609	400,353	
墨田区	2,942	631	862	836	385	114	72	30	12	23,841	1,271,647	101,389	
江東区	2,684	654	766	697	340	111	75	33	8	23,224	1,482,556	101,530	
品川区	2,059	383	511	571	307	111	95	50	31	27,155	1,731,622	117,407	
目黒区	980	225	254	269	126	45	21	33	7	9,788	483,984	29,906	
大田区	2,827	685	814	786	340	92	66	32	12	22,576	1,316,522	72,969	
世田谷区	1,553	349	411	423	214	66	53	31	6	13,947	700,668	43,556	
渋谷区	2,575	355	638	792	454	130	103	66	37	34,161	2,177,960	122,834	
中野区	996	253	265	280	134	29	20	10	5	7,756	323,204	20,102	
杉並区	1,252	308	322	353	169	44	36	15	5	10,348	438,745	27,975	
豊島区	1,557	329	416	467	207	56	55	17	10	13,763	766,817	36,552	
北区	1,214	331	368	291	147	36	28	11	2	8,573	404,528	26,921	
荒川区	1,762	583	497	406	181	41	36	15	3	11,573	501,019	35,697	
板橋区	1,664	443	480	385	215	68	41	24	8	13,495	689,297	40,577	
練馬区	1,556	482	437	376	154	48	39	16	4	10,873	489,776	30,421	
足立区	2,587	800	670	665	287	76	55	25	9	18,754	1,012,598	50,880	
葛飾区	1,403	478	402	332	123	39	20	6	3	8,405	381,962	24,222	
江戸川区	1,532	476	448	407	124	39	26	10	2	9,922	410,889	27,448	
境界未定地域	45	7	7	8	5	4	8	3	3	2,551	1,010,494	6,086	
市 部	5,981	1,597	1,601	1,664	727	204	110	69	9	43,689	2,154,713	115,583	
郡 部	180	62	34	44	31	6	3	—	—	1,207	43,904	2,666	
島 部	60	24	17	17	1	1	—	—	—	237	4,995	533	

資料：東京都総務局統計部商工統計課

52 地域別小売業（飲食店を除く）商店数（従業者規模別），売場面積，
従業者数，年間販売額及び商品手持額

地 域	商 店 数										売 場 面 積	従 業 者 数	年 間 販 売 額	商 品 手 持 額	
	総 数	従 業 者 規 模													
		1~2人	3~4人	5~9人	10~19人	20~29人	30~49人	50~99人	100人以上	店					店
総 数	162,508	88,393	45,337	20,001	5,667	1,356	912	606	236	8,487,171	692,238	12,302,303	1,248,503		
区 部	128,704	69,403	36,635	15,915	4,446	1,022	669	447	167	6,352,826	547,023	9,877,678	1,018,270		
千代田区	3,608	1,272	1,196	760	244	64	35	22	15	255,600	22,878	634,766	75,222		
中央区	3,922	1,440	1,298	847	255	64	48	28	21	424,351	37,527	1,195,303	142,923		
港区	4,960	2,109	1,640	849	228	60	32	32	10	203,688	24,587	441,934	55,042		
新宿区	6,083	2,662	1,851	1,026	346	86	60	34	18	491,079	40,685	998,376	100,437		
文京区	3,404	1,799	1,080	379	110	17	12	6	1	110,868	11,852	155,249	13,842		
台東区	5,664	2,753	1,758	843	217	35	29	21	8	298,972	25,864	498,756	54,845		
墨田区	4,180	2,399	1,272	368	99	15	15	12	—	142,810	13,705	182,166	16,424		
江東区	4,495	2,274	1,428	566	153	39	18	13	4	209,471	17,344	262,473	21,268		
品川区	5,320	2,908	1,589	622	141	27	16	14	3	227,077	19,121	279,318	28,822		
目黒区	3,889	2,112	1,120	459	120	36	18	16	8	168,735	15,732	235,790	24,729		
大田区	9,226	5,130	2,680	1,007	283	52	41	24	9	363,266	33,818	503,248	46,133		
世田谷区	8,890	4,862	2,483	1,071	313	62	49	41	9	408,978	35,524	575,278	53,062		
渋谷区	5,024	2,154	1,584	908	244	68	35	20	11	357,432	27,637	587,709	59,507		
中野区	4,626	2,678	1,300	446	134	39	17	9	3	159,528	16,373	215,209	23,058		
杉並区	6,976	3,937	1,975	760	197	46	31	25	5	260,625	25,219	340,018	33,085		
豊島区	5,193	2,789	1,388	722	201	42	28	15	8	407,627	29,631	695,792	79,515		
北区	5,213	3,036	1,429	542	135	35	23	8	5	227,685	18,273	233,510	23,331		
荒川区	3,577	2,230	938	307	71	16	8	6	1	127,839	10,889	123,198	12,775		
板橋区	6,080	3,511	1,647	652	167	46	27	25	5	276,844	22,308	335,546	31,844		
練馬区	6,706	4,218	1,558	603	222	49	32	21	3	289,865	23,282	318,303	26,834		
足立区	8,823	5,524	2,184	807	191	48	37	23	9	370,167	29,597	405,848	36,502		
葛飾区	6,404	3,893	1,604	660	166	35	27	13	6	274,353	21,842	312,259	27,383		
江戸川区	6,163	3,621	1,602	657	191	39	30	19	4	280,351	21,972	317,836	28,131		
境界未定地域	278	92	110	54	18	2	1	—	1	15,615	1,363	29,800	3,555		
市 部	31,734	17,715	8,183	3,883	1,176	325	227	158	67	2,026,774	138,508	2,334,666	221,866		
郡 部	1,320	806	320	140	29	9	13	1	2	63,094	4,586	64,814	4,807		
島 部	750	469	199	63	16	—	3	—	—	44,477	2,121	25,145	3,560		

注）売場面積は，自動車小売業とガソリンステーションを除く。

資料：東京都総務局統計部商工統計課

53 地域別飲食店商店数（従業者規模別），来客収容人員数，従業者数及び年間販売額

地 域	商 店 数										来客収容 人員数	従 業 者 数	年 間 販 売 額
	総 数	従 業 者 規 模											
		1~2 人	3~4 人	5~9 人	10~19 人	20~29 人	30~49 人	50~99 人	100人 以上				
総 数	74,621	31,565	21,362	14,580	4,952	1,160	686	271	45	2,534,549	360,609	1,925,490	
区 部	62,851	25,926	17,873	12,755	4,446	1,049	536	223	43	2,164,571	309,737	1,693,125	
千代田区	3,524	520	929	1,239	570	146	83	31	6	194,871	29,183	180,800	
中央区	3,787	738	1,082	1,222	501	140	74	22	8	177,838	28,010	181,268	
港区	4,206	873	1,167	1,376	576	132	47	31	4	190,410	29,219	175,830	
新宿区	5,008	1,600	1,282	1,195	623	163	105	33	7	215,817	33,812	198,757	
文京区	1,661	623	569	372	74	16	4	2	1	55,907	7,515	41,905	
台東区	3,394	1,302	1,036	725	228	62	28	8	5	122,822	17,236	102,806	
墨田区	1,815	884	554	297	67	9	4	—	—	50,946	6,486	32,184	
江東区	1,838	765	618	363	77	9	4	2	—	52,544	7,403	34,882	
品川区	2,422	1,113	748	414	117	21	7	2	—	65,624	9,453	45,894	
目黒区	1,502	666	439	273	93	14	12	4	1	46,019	6,810	36,325	
大田区	3,587	1,828	1,017	544	148	26	18	5	1	105,005	13,911	77,592	
世田谷区	3,213	1,509	947	560	143	24	18	10	2	96,355	13,229	64,858	
渋谷区	3,124	909	821	826	404	100	49	12	3	139,873	20,112	112,024	
中野区	1,894	1,053	520	250	56	8	6	1	—	44,218	6,189	28,068	
杉並区	2,528	1,292	711	409	81	17	7	11	—	64,978	9,548	43,548	
豊島区	2,835	1,193	745	528	243	81	29	13	3	103,053	15,470	82,953	
北区	2,223	1,255	574	324	53	8	6	3	—	57,004	7,404	33,231	
荒川区	1,418	784	417	179	31	4	2	1	—	34,727	4,470	19,768	
板橋区	2,616	1,450	741	338	65	11	4	7	—	64,880	8,748	36,602	
練馬区	2,182	1,178	645	283	45	9	9	12	1	57,770	7,983	34,081	
足立区	3,035	1,622	916	384	86	18	3	5	1	85,800	10,412	46,314	
葛飾区	2,482	1,395	720	285	65	9	4	4	—	63,693	7,996	35,437	
江戸川区	2,355	1,357	643	276	59	11	5	4	—	56,193	7,643	35,281	
境界未定地域	202	17	32	93	41	11	8	—	—	19,224	1,855	12,716	
市 部	11,154	5,264	3,334	1,753	495	108	150	48	2	347,748	49,090	224,240	
郡 部	415	242	103	56	11	3	—	—	—	15,470	1,299	6,170	
島 部	201	133	52	16	—	—	—	—	—	6,760	483	1,956	

注) 飲食店のうち、バー、キャバレー、ナイトクラブ、酒場、ピヤホールを除く。

資料：東京都総務局統計部商工統計課