

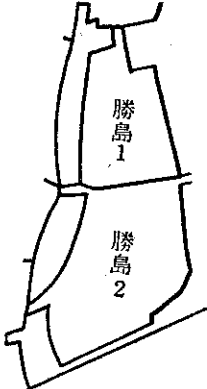
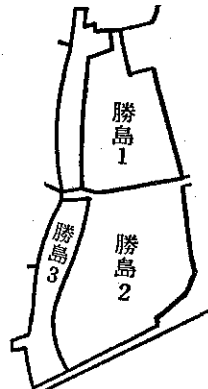
第 25 回

品川区の統計

昭和 61 年

品 川 区

品川区の統計 昭和61年版 正誤表

頁	表	誤	正
9	中段	凶有財産	区有財産
63	7	国籍別外国人登録人口	国籍別外国人登録人口
86 92 96	20 26 30	国民健康保険事業会社	国民健康保険事業特別会社
87 93	21 27	八潮地区住宅関連公共施設 整備事業会社	八潮地区住宅関連公共施設 整備事業特別会社
108	42	産業中分類別	産業大分類別
144	48	従業者規模（5区分）	従業者規模別（5区分）
197	98	卸売物価基本分類別指数	卸売物価基本分類別指数
199	101 注)	障害者基本台帳	障害者基本台帳
町の位置 (折込)			

※ 折込地図の「町の位置」及び、目次（P3～P5）について数項目のミス
がありましたので、お手数ですが、本紙をお差し換え下さい。



ま え が き

ここに、第25回品川区の統計（昭和61年）を刊行いたします。

この統計書は、品川区の人口、行政、財政をはじめ産業などの各分野にわたり重要かつ基本的な統計資料のほか、区民の日常生活に密接な関係を持つ資料も合わせて集録し、総合的に編集したものであります。

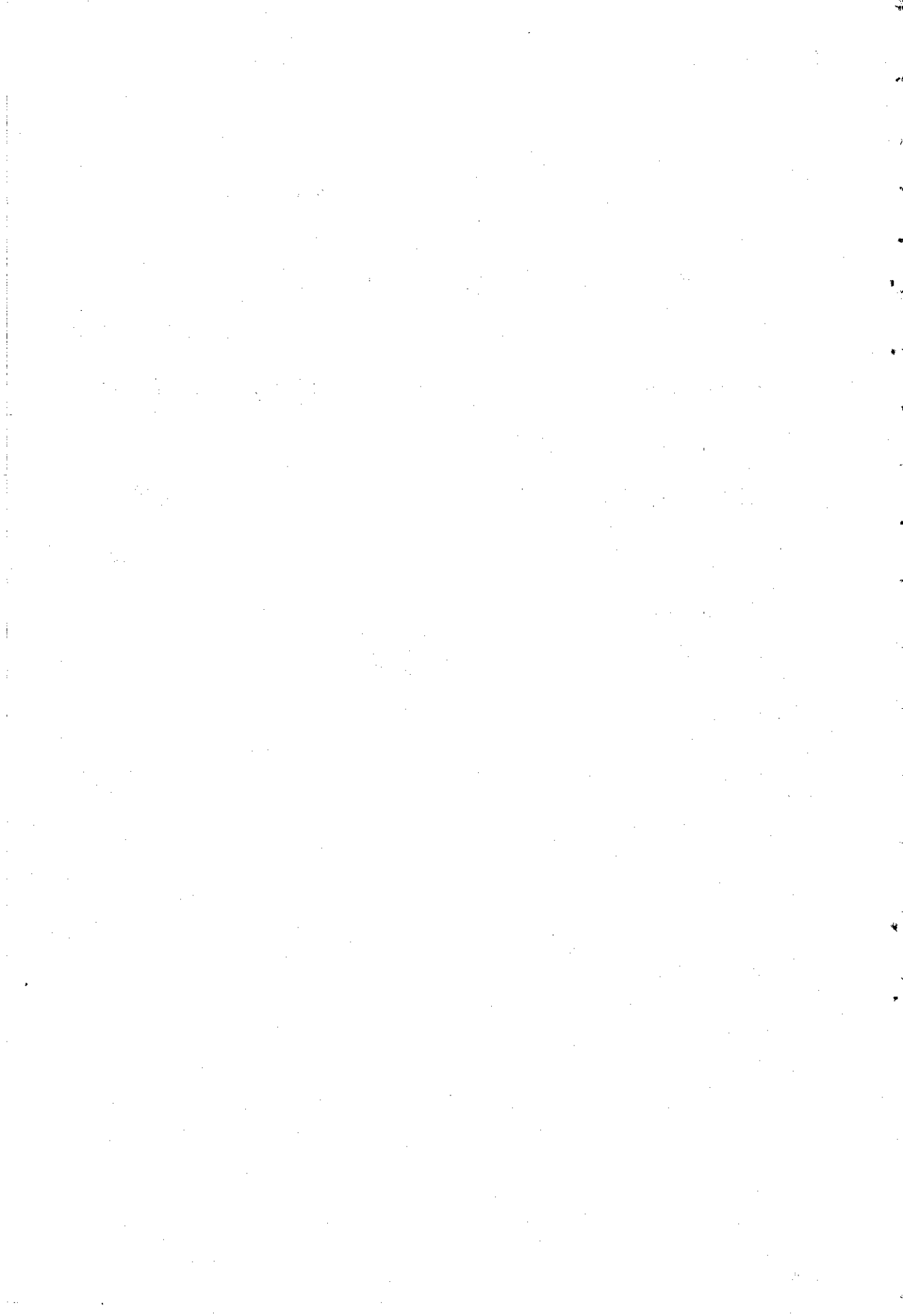
本書は、わが品川区の現況と推移を明らかにし、行政計画の策定および行政効果の測定の助けとすると共に、さらに諸施策の総合的判断の資料とし、併せて区政発展の責を果す事ができれば幸いであります。

資料の取捨選択、編集の方法については、今後ともさらに研究を重ねて一層の充実を図っていく所存であります。

おわりに本書刊行にあたり貴重な資料の提供をいただいた関係各位のご好意に対して、深く感謝すると共に、今後のご協力をお願いするものであります。

昭和 61 年 7 月

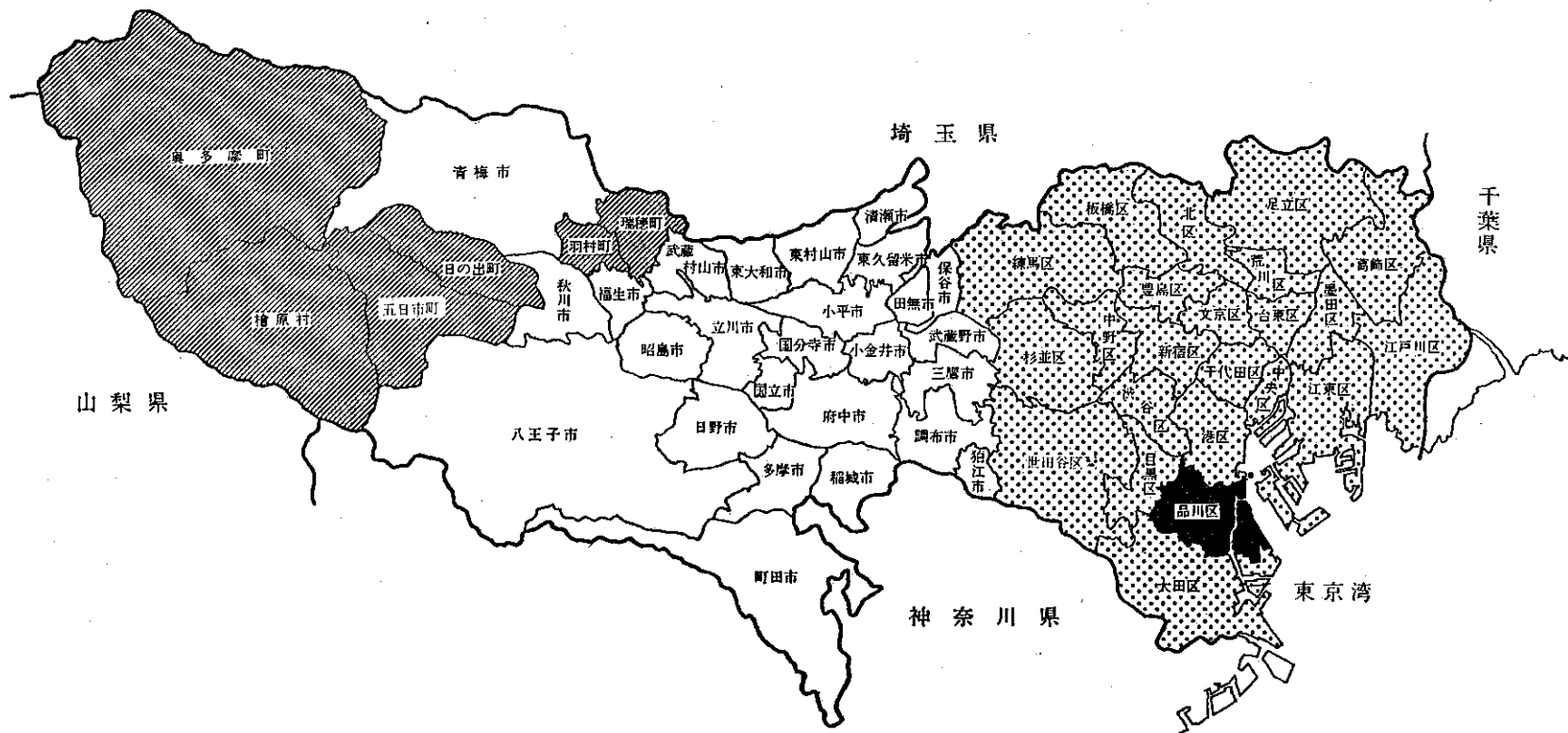
品 川 区 長 多 賀 榮 太 郎



品川区の位置

品川区は、東京都23区のうち南部に位置し、おおむね東経 139度45分、北緯35度37分にある。面積は 20.91km² で、東は東京湾に面し低地だが、北は港区、西は目黒区、南は大田区に接し、土地はおおむね平坦である。

(昭和61年1月1日現在)



町の位置

品川地区は22、大崎地区は22、大井地区は28、荏原地区は52、八潮地区は6と総数130町である。広町2丁目に区役所総合庁舎、西品川1丁目に第二庁舎があり、区内に13の出張所がある。



大田区

凡 例

1. 本書は、品川区の資料にとどまらず、東京都の状況等も集録した。なお区関係分については、品川区という名称を省いてある。
2. 本書は原則として、昭和60年または、昭和59年度の統計を基準に集録し、他の年または、他の年度の統計は比較対照、推移などの資料として掲げた。
3. 統計表は特に頭注等に、ことわりがない限り、時期の示し方は、次のとおりです。

「年 次」……………暦年（1月～12月）

「年 度」……………会計年度（4月～翌年3月）

「年 末」
「月 末」
「年月日」}……………調査年月日現在

4. 統計表の一般説明は頭注とし、表中説明を要する個々の事項は原則として、脚注にした。また、資料出所は脚注の一部として掲げた。
5. 統計表中の符号の用法は次のとおりである。
 - 「—」……………皆無または、該当数字のないもの
 - 「0」……………表章単位に満たないもの
 - 「…」……………資料のないもの
 - 「x」……………秘密を保持するために公表を控えたもの
 - 「△」……………数字の減を示すもの
6. 数字の単位未満は四捨五入することを原則とした。したがって総計の数字と内訳の合計とが一致しない場合がある。
7. 集録した統計資料についての照会は品川区総務部総務課統計係にされたい。

電 話 (代) 777—1111

内 線 3107～3109

総目次

統計表目次

1. 人 口	13
2. 財 政・税 務	83
3. 産 業	105
4. そ の 他	165
5. 第14回国勢調査結果の概要	209

図表目次

1. 産業大分類別事業所数および従業者数の構成比	110
--------------------------	-----

付 録

1. 数字で見た品川	6
2. 品川区の面積について	7
3. 品川の数字	8
4. 世帯の統計	9
5. 一日の統計	10

目 次

1 人 口

1	世帯数および人口の推移（明治26～昭和61年）	13
2	住民基本台帳による町丁別世帯数、人口および人口密度（昭和61年1月1日）	15
3	住民基本台帳による出張所管内別世帯数および人口の推移（各年1月1日）	18
4	住民基本台帳による年齢階層別人口の推移（各年1月1日）	19
5	住民基本台帳による町丁別および男女年齢別人口（昭和61年1月1日）	20
6	各都道府県より品川区へ転入した従前地別人口（昭和60年）	62
7	国籍別外国人登録人口（各年12月31日）	63
8	人口異動	64
9	住民基本台帳による年齢別および男女別将来人口の推計（各年1月1日）	66
10	住民基本台帳による地域別世帯数、人口（男女別、年齢3区分制）および人口密度（東京都）（昭和61年1月1日）	74
	○国勢調査（昭和55年10月1日）	
11	地域別昼間人口（東京都）	75
12	男女別、年齢別昼間人口	76
13	昼間人口における産業大分類別就業者	77
14	11大都市昼間人口、昼間人口指数（各年10月1日）	77
15	町丁目別昼間人口（推計）	78

2 財政・税務

16	予算額（当初）	83
17	一般会計予算額の推移	83
18	一般会計性質別歳出決算額	83
19	一般会計歳入歳出予算額（当初）	84
20	特別会計歳入歳出予算額（当初）（国民健康保険事業特別会計）	86
21	特別会計歳入歳出予算額（当初）（八潮地区住宅関連公共施設整備事業特別会計）	87
22	特別会計歳入歳出予算額（当初）（老人保健医療特別会計）	87
23	特別会計歳入歳出予算額（当初）（工場集団化促進事業特別会計）	88
	特別会計歳入歳出予算額（60年度）（工場集団化促進事業特別会計）	
	特別会計歳入歳出決算額（59年度）（工場集団化促進事業特別会計）	89

24	一般会計歳入歳出決算額の推移	89
25	一般会計歳入歳出予算額	90
26	特別会計歳入歳出予算額（国民健康保険事業特別会計）	92
27	特別会計歳入歳出予算額（八潮地区住宅関連公共施設整備事業特別会計）	93
28	特別会計歳入歳出予算額（老人保健医療特別会計）	93
29	一般会計歳入歳出決算額	94
30	特別会計歳入歳出決算額（国民健康保険事業特別会計）	96
31	特別会計歳入歳出決算額（八潮地区住宅関連公共施設整備事業特別会計）	97
32	特別会計歳入歳出決算額（老人保健医療特別会計）	97
33	区有財産	98
34	特別区税収入状況	98
35	税目別特別区税調定額	98
36	特別区税負担額	98
37	地域別特別区税負担額（23区）	99
38	地域別特別区民税調定額（23区）	100
39	税目別都税調定額	102
40	税目別国税調定額	102

3 産 業

	○事業所統計調査（昭和56年7月1日）	
41	産業中分類別事業所数および従業者数の推移	105
42	産業大分類別、従業者規模別事業所数および従業者数	108
43	産業大分類別、経営組織別事業所数および従業者数	108
44	産業大分類別、開設時期別事業所数および従業者数	110
45	産業大分類別、事業所数および従業者数の構成比	110
46	町丁目別、産業大分類別事業所数・従業者数および産業中分類別事業所数	112
47	地域別、産業大分類別事業所数および従業者数（東京都）	142
	○工業統計調査（昭和59年12月31日）	
48	産業中分類別、従業者規模別（5区分）工場数、従業者数および製造品出荷額等	144
49	地域別、従業者規模別（11区分）工場数、従業者数および製造品出荷額等（東京都）	146
50	町丁目別従業者数および産業中分類別工場数（概数）	148

51	産業中分類別工場数および従業者数の推移 (各年12月31日) ……………	156
○商業統計調査(昭和60年5月1日)		
52	地域、卸売業・小売業別商店数、従業者数 および年間販売額……………	157
53	地域別卸売業商店数(従業者規模別)、従業者数、 年間販売額および商品手持額……………	158
54	地域別小売業商店数(従業者規模別)、売場面積、 従業者数、年間販売額および商品手持額……………	159
55	地域別卸売業商店数、従業者数および年間販売額の 増加率……………	160
56	地域別小売業商店数、従業者数および年間販売額の 増加率……………	161
57	卸売業・小売業・主要都道府県別商店数、 従業者数および年間販売額の増加率……………	162

4 その他

○土地・建物

58	地域別土地面積(東京都)(昭和59年10月1日) ……………	165
59	地域別および地目別土地面積(東京都)(昭和60年1月1日) ……………	165
60	町丁別土地面積(昭和61年2月1日) ……………	166
61	階数別高層および地階を有する建築物数 (各年12月31日) ……………	167
62	着工新設住宅数……………	168
63	地域別着工新設住宅数(東京都)(昭和59年) ……………	168
64	構造別着工建築物数……………	169
65	地域別構造別着工建築物数(東京都)(昭和59年) ……………	169
66	地域別公共賃貸住宅数(東京都)(昭和60年3月31日) ……………	170
67	地域別公園(東京都)(各年4月1日) ……………	172
○交通・通信		
68	国鉄・私鉄・都営地下鉄各駅の一日平均乗降車人員……………	174
69	国鉄・私鉄・都営地下鉄各駅の乗降車人員(昭和59年度) ……………	175
70	種類別道路の延長および面積(各年度末) ……………	176
71	道路の舗装状況(各年度末) ……………	176
72	自動車、軽自動車、自動二輪車および原動機付自転車数(各年度末) ……………	176
73	郵便局施設状況(昭和60年3月31日) ……………	177
74	郵便物一日平均取扱件数……………	178
75	地域別電話加入数(23区)(昭和60年3月31日) ……………	179

76	町丁別電話施設数(昭和60年3月31日) ……………	179
77	橋梁一覧(昭和60年3月31日) ……………	180
78	道路掘さく許可件数……………	180
79	街路灯(各年度末) ……………	180
80	街路樹(各年度末) ……………	180
○教育・文化		
81	地域別学校数、教員数、在園者数、児童数および生徒数(東京都)(昭和60年5月1日) ……………	181
82	区立、私立幼稚園の園数、教員数、在園者数および学級数(各年5月1日) ……………	182
83	区立、私立小学校の学校数、教員数、児童数および学級数(各年5月1日) ……………	182
84	区立、私立中学校の学校数、教員数、生徒数および学級数(各年5月1日) ……………	184
85	都立、私立高等学校の学校数、教員数、および生徒数(各年5月1日) ……………	184
86	区立中学校生徒の卒業後の状況(各年5月1日) ……………	186
87	区立図書館分類別蔵書数(昭和60年) ……………	186
88	登録期別選挙人名簿登録者数……………	187
89	投票区別選挙人名簿登録者数……………	187
○金融		
90	銀行数、預金額および貸出金額……………	188
91	地域別銀行数、預金額および貸出金額(東京都)(昭和60年3月31日) ……………	188
92	郵便貯金状況(各年3月31日) ……………	189
93	地域別郵便貯金状況(東京都)(昭和60年3月31日) ……………	189
○労働・賃金		
94	名目賃金指数(東京都) ……………	190
95	都民所得……………	190
○物 価		
96	物価主要指数……………	191
97	消費者物価中分類指数および特殊分類指数(東京都都区部) ……………	192
98	卸売物価基本分類指数(東京都) ……………	197
○区民・厚生		
99	保育園、園児数(昭和60年1月1日) ……………	198
100	等級別身体障害者手帳所持者数(各年11月1日) ……………	199
101	東京都愛の手帳所持者数(各年11月1日) ……………	199
○保健・衛生・公害		
102	地域別医療施設数(東京都)(昭和59年12月31日) ……………	200
103	大気汚染、騒音振動、水質汚濁の苦情、陳情受付件数(各年度末) ……………	201
104	地域別大気汚染、騒音振動、水質汚濁の苦	

情，陳情受付件数（東京都）（昭和59年3月31日）	201
105 下水道普及状況（各年度末）	202
106 し尿の作業状況	202
107 ごみ，もえがらの作業状況	202
○警察・消防	
108 刑法犯発生件数	203
109 犯罪少年罪種別補導状況	203
110 種類別救急状況	203
111 火災発生状況	204
112 交通事故発生件数（人身事故）	205

113 種類別交通事故件数（昭和60年）	205
----------------------	-----

5 昭和60年 第14回国勢調査結果の概要 （速報）

114 調査の概要	209
115 品川区の人口の推移	210
116 全国および東京都との人口比較	211
117 出張所別世帯数および人口	211
118 地域別人口（東京都）	212
119 町丁別世帯数，人口および人口密度	214
120 町会・自治会別世帯数および人口	218