

第 26 回

品川区の統計

昭和 62 年

品 川 区

ま え が き

ここに、第26回品川区の統計（昭和62年）を刊行いたします。

この統計書は、品川区の人口、行政、財政をはじめ産業などの各分野にわたり重要かつ基本的な統計資料のほか、区民の日常生活に密接な関係を持つ資料も合わせて集録し、総合的に編集したものであります。

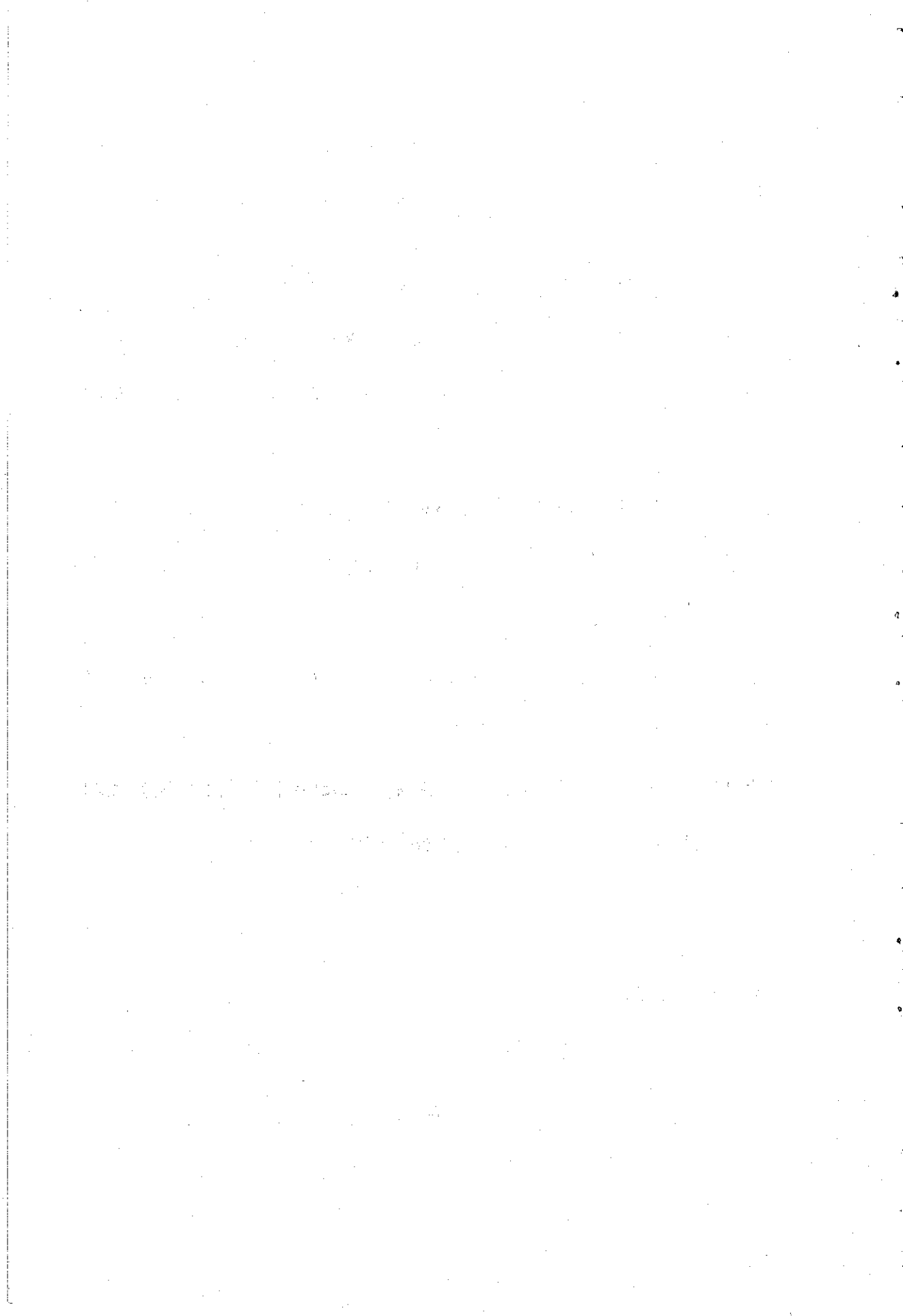
本書は、わが品川区の現況と推移を明らかにし、行政計画の策定および行政効果の測定の助けとすると共に、さらに諸施策の総合的判断の資料とし、併せて区政発展の責を果す事ができれば幸いです。

資料の取捨選択、編集の方法については、今後ともさらに研究を重ねて一層の充実を図っていく所存であります。

おわりに本書刊行にあたり貴重な資料の提供をいただいた関係各位のご好意に対して、深く感謝すると共に、今後のご協力をお願いするものであります。

昭和62年7月

品 川 区 長 高 橋 久 二



町の位置

品川地区は22、大崎地区は22、大井地区は28、荏原地区は52、八潮地区は6と総数130町である。広町2丁目に区役所総合庁舎、西品川1丁目に第二庁舎があり、区内に13の出張所がある。



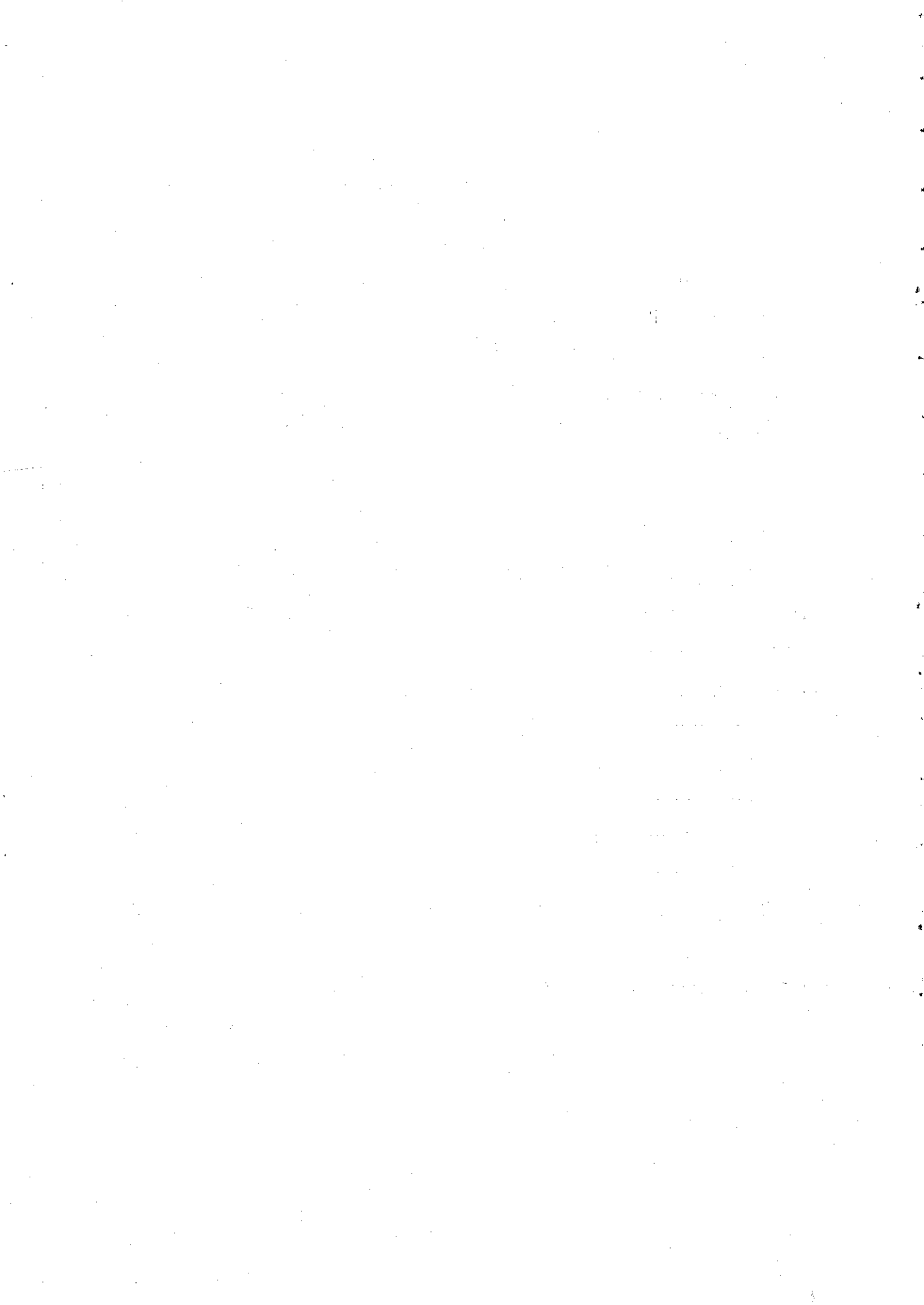
大田区

凡 例

1. 本書は、品川区の資料にとどまらず、東京都の状況等も集録した。なお区関係分については、品川区という名称を省いてある。
2. 本書は原則として、昭和61年または、昭和60年度の統計を基準に集録し、他の年または、他の年度の統計は比較対照、推移などの資料として掲げた。
3. 統計表は特に頭注等に、ことわりがない限り、時期の示し方は、次のとおりです。
「年次」………暦年（1月～12月）
「年度」………会計年度（4月～翌年3月）
「年 末」
「月 末」 } ………調査年月日現在
「年月日」
4. 統計表の一般説明は頭注とし、表中説明を要する個々の事項は原則として、脚注にした。また、資料出所は脚注の一部として掲げた。
5. 統計表中の符号の用法は次のとおりである。
「一」………皆無または、該当数字のないもの
「0」………表章単位に満たないもの
「…」………資料のないもの
「x」………秘密を保持するために公表を控えたもの
「△」………数字の減を示すもの
6. 数字の単位未満は四捨五入することを原則とした。したがって総計の数字と内訳の合計とが一致しない場合がある。
7. 集録した統計資料についての照会は品川区総務部総務課統計係にされたい。

電 話 (代) 777-1111

内 線 3107~3109



総 目 次

統計表目次

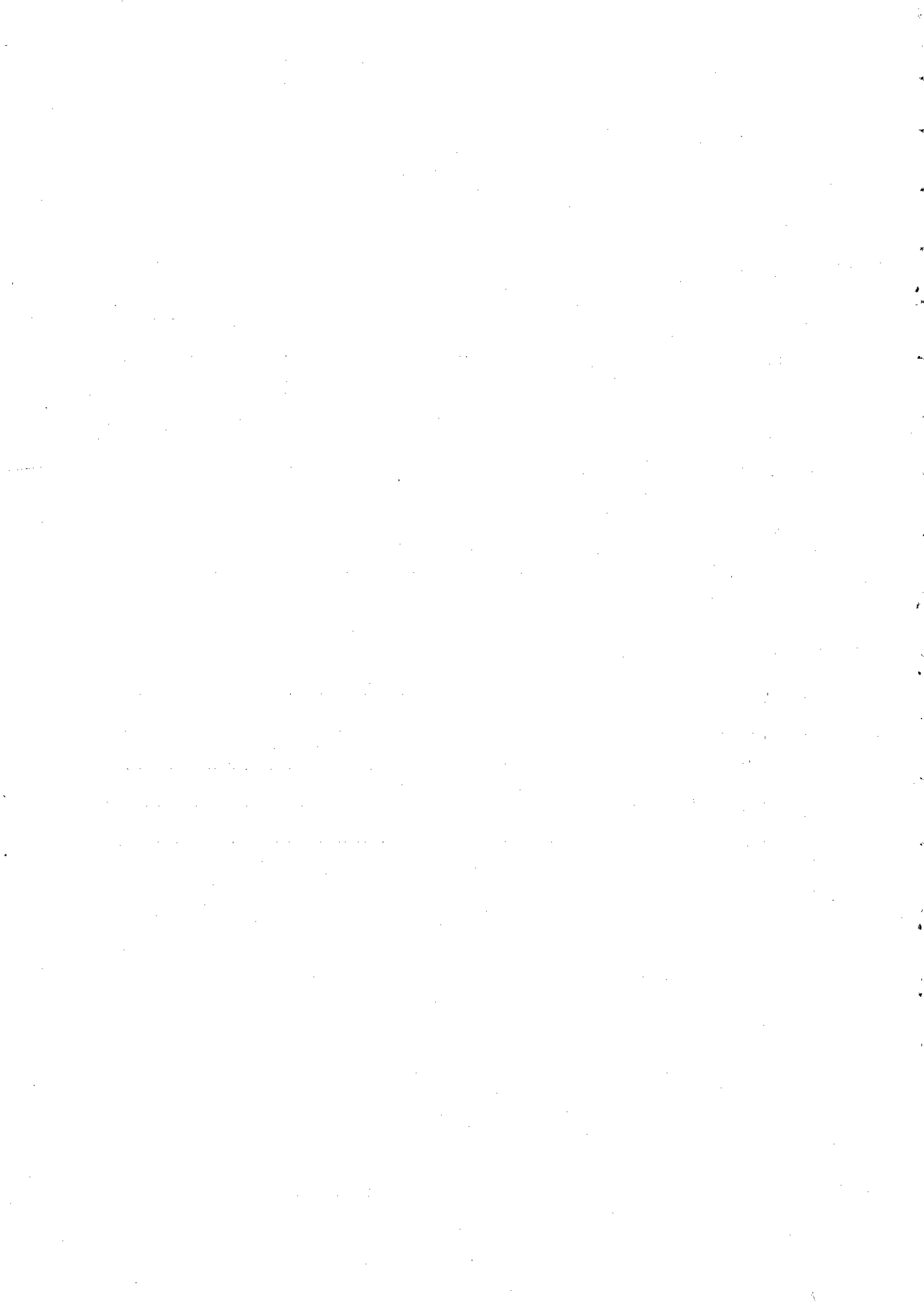
1. 人 口	13
2. 財 政・税 務	83
3. 産 業	105
4. そ の 他	167
5. 第14回国勢調査結果の概要	211

図 表 目 次

1. 産業大分類別事業所数および従業者数の構成比	110
--------------------------	-----

付 録

1. 数字で見た品川	6
2. 品川区の面積について	7
3. 品川の数字	8
4. 世帯の統計	9
5. 一日の統計	10



目 次

1 人 口

1	世帯数および人口の推移	13
2	住居基本台帳による町丁別世帯数、人口および人口密度（昭和62年1月1日）	15
3	住民基本台帳による出張所管内別世帯数および人口の推移（各年1月1日）	18
4	住民基本台帳による年齢階層別人口の推移（各年1月1日）	19
5	住民基本台帳による町丁別および男女年齢別人口（昭和62年1月1日）	20
6	各都道府県より、品川区へ転入した従前地別人口（昭和61年）	62
7	国籍別外国人登録人口（各年12月31日）	63
8	人口異動	64
9	住民基本台帳による年齢別および男女別将来人口の推計（各年1月1日）	66
10	住民基本台帳による地域別世帯数、人口（男女別、年齢3区分制）および人口密度（東京都）（昭和62年1月1日）	74
○国勢調査（昭和55年10月1日）		
11	地域別昼間人口（東京都）	75
12	男女別、年齢別昼間人口	76
13	昼間人口における産業大分類別就業者	77
14	11大都市昼間人口、昼間人口指数（各年10月1日）	77
15	町丁目別昼間人口（推計）	78

2 財政・税務

16	予算額（当初）	83
17	一般会計予算額の推移	83
18	一般会計性質別歳出決算額	83
19	一般会計歳入歳出予算額（当初）	84
20	特別会計歳入歳出予算額（当初）（国民健康保険事業特別会計）	86
21	特別会計歳入歳出予算額（当初）（老人保健医療特別会計）	87
22	特別会計歳入歳出予算額（当初）（工場集団化促進事業特別会計）	87
	特別会計歳入歳出予算額（61年度）	88
	（工場集団化促進事業特別会計）	
	特別会計歳入歳出決算額（60年度）	
	（工場集団化促進事業特別会計）	
23	特別会計歳入歳出予算額（当初）（用地特別会計）	89

24	一般会計歳入歳出決算額の推移	89
25	一般会計歳入歳出予算額	90
26	特別会計歳入歳出予算額（国民健康保険事業特別会計）	92
27	特別会計歳入歳出予算額（老人保健医療特別会計）	93
28	一般会計歳入歳出決算額	94
29	特別会計歳入歳出決算額（国民健康保険事業特別会計）	96
30	特別会計歳入歳出決算額（八潮地区住宅関連公共施設整備事業特別会計）	97
31	特別会計歳入歳出決算額（老人保健医療特別会計）	97
32	区有財産（昭和61年3月31日）	98
33	特別区税収入状況	98
34	税目別特別区税調定額	98
35	特別区税負担額	98
36	地域別特別区税負担額（23区）	99
37	地域別特別区民税調定額（23区）	100
38	税目別都税調定額	102
39	税目別国税調定額	102

3 産 業

○事業所統計調査（昭和56年7月1日）

40	産業中分類別事業所数および従業者数の推移	105
41	産業大分類別、従業者規模別事業所数および従業者数	108
42	産業大分類別、経営組織別事業所数および従業者数	108
43	産業大分類別、開設時期別事業所数および従業者数	110
44	産業大分類別事業所数および従業者数の構成比	110
45	町丁別、産業大分類別事業所数・従業者数および産業中分類別事業所数	112
46	地域別、産業大分類別事業所数および従業者数（東京都）一昭和61年7月1日結果速報—	142

○工業統計調査（昭和60年12月31日）

47	産業中分類、従業者規模別（3区分）工場数、従業者数および製造品出荷額等	144
48	地域別、従業者規模別（11区分）工場数、従業者数および製造品出荷額等（東京都）	146
49	町丁別従業者数および産業中分類別工場数	

(概数) 148

50 産業中分類別工場数および従業者数の推移
(各年12月31日) 156

○商業統計調査(昭和60年5月1日)

51 地域別卸売業・小売業別商店数, 従業者数
および年間販売額(東京都) 157

52 地域別卸売業商店数(従業者規模別), 従業者数,
年間販売額および商品手持額(東京都) 158

53 地域別小売業商店数(従業者規模別), 売場
面積, 従業者数, 年間販売額および商品手
持額(東京都) 159

54 地域別卸売業商店数, 従業者数および年間
販売額の増加率(東京都) 160

55 地域別小売業商店数, 従業者数および年間
販売額の増加率(東京都) 161

56 卸売業・小売業・主要都道府県別商店数,
従業者数および年間販売額の増加率 162

57 地域別飲食店(バー, キャバレー, 酒場等
を除く)商店数(従業者規模別), 来客収容
人員数, 従業者および年間販売額(東京
都)(速報数) 163

58 地域別飲食店(バー, キャバレー, 酒場等
を除く)商店数, 従業者数および年間販売
額の対前回増加率(東京都)(速報数) 164

4 その他

○土地・建物

59 地域別土地面積(東京都)(昭和60年10月
1日) 167

60 地域別および地目別土地面積(東京都)
(昭和61年1月1日) 167

61 町丁別土地面積(昭和62年1月1日) 168

62 階数別高層および地階を有する建築物数
(各年12月31日) 169

63 着工新設住宅数 170

64 地域別着工住宅数(東京都)(昭和60年) 170

65 構造別着工建築物数 171

66 地域別構造別着工建築物数(東京都)(昭
和60年) 171

67 地域別公共賃貸住宅数(東京都)(昭和61
年3月31日) 172

68 地域別公園(東京都)(各年4月1日) 174

○交通・通信

69 国鉄, 私鉄, 都営地下鉄各駅の一日平均乗
降者人員 176

70 国鉄, 私鉄, 都営地下鉄各駅の乗降者人員
(昭和60年度) 177

71 種別道路の延長および面積(各年度末) 178

72 道路の舗装状況(各年度末) 178

73 自動車・軽自動車・自動二輪車および原動
機付自転車数(各年度末) 178

74 郵便局施設状況(昭和61年3月31日) 179

75 郵便物一日平均取扱件数 180

76 地域別電話加入数(23区)(昭和61年3月
31日) 181

77 町丁別電話施設数(昭和61年3月31日) 181

78 橋梁一覽(昭和61年3月31日) 182

79 道路掘さく許可件数 182

80 街路灯(各年度末) 182

81 街路樹(各年度末) 182

○教育・文化

82 地域別学校数, 教員数, 在園者数, 児童数
および生徒数(東京都)(昭和61年5月1
日) 183

83 区立, 私立幼稚園の園数, 教員数, 在園者
数および学級数(各年5月1日) 184

84 区立, 私立小学校の学校数, 教員数, 児童
数および学級数(各年5月1日) 184

85 区立, 私立中学校の学校数, 教員数, 生徒
数および学級数(各年5月1日) 186

86 都立, 私立高等学校の学校数, 教員数, お
よび生徒数(各年5月1日) 186

87 区立中学校生徒の卒業後の状況(各年5月
1日) 188

88 区立図書館別分類別蔵書数(昭和61年) 188

89 登録期別選挙人名簿登録者数 189

90 投票区別選挙人名簿登録者数(昭和61年9
月2日) 189

○金融

91 銀行数, 預金額および貸出金額 190

92 地域別銀行数, 預金額および貸出金額(東
京都)(昭和61年3月31日) 190

93 郵便貯金状況(各年3月31日) 191

94 地域別郵便貯金状況(東京都)(昭和61年
3月31日) 191

○労働・賃金

95 名目賃金指数(東京都) 192

96 都民所得 192

○物 価

97 物価主要指数 193

98 消費者物価中分類指数および特殊分類指数
(23区) 194

99 卸売物価基本分類別指数(東京都) 199

○区民・厚生

100 保育園, 園児数(昭和62年1月1日) 200

101	等級別身体障害者手帳所持者数（各年11月1日）	201
102	東京都愛の手帳所持者数（各年11月1日）	201
	○保健・衛生・公害	
103	地域別医療施設数（東京都）（昭和60年12月31日）	202
104	大気汚染，騒音振動，水質汚濁の苦情，陳情受付件数（各年度末）	203
105	地域別大気汚染，騒音振動，水質汚濁の苦情，陳情受付件数（東京都）（昭和60年3月31日）	203
106	下水道普及状況（各年度末）	204
107	し尿の作業状況	204
108	ごみ，もえがらの作業状況	204
	○警察・消防	
109	刑法犯発生件数	205

110	犯罪少年罪種別補導状況	205
111	種別別救急状況	205
112	火災発生状況	206
113	交通事故発生件数（人身事故）	207
114	種別別交通事故件数（昭和61年）	207

5 第14回国勢調査結果の概要

115	調査の概要（速報数）	211
116	品川区の人口の推移（確定数）	212
117	全国および東京都との人口比較（速報数）	213
118	出張所別世帯数および人口（速報数）	213
119	地域別人口（東京都）（確定数）	214
120	町丁別世帯数，人口および人口密度（速報数）	216
121	町会・自治会別世帯数および人口（速報数）	220