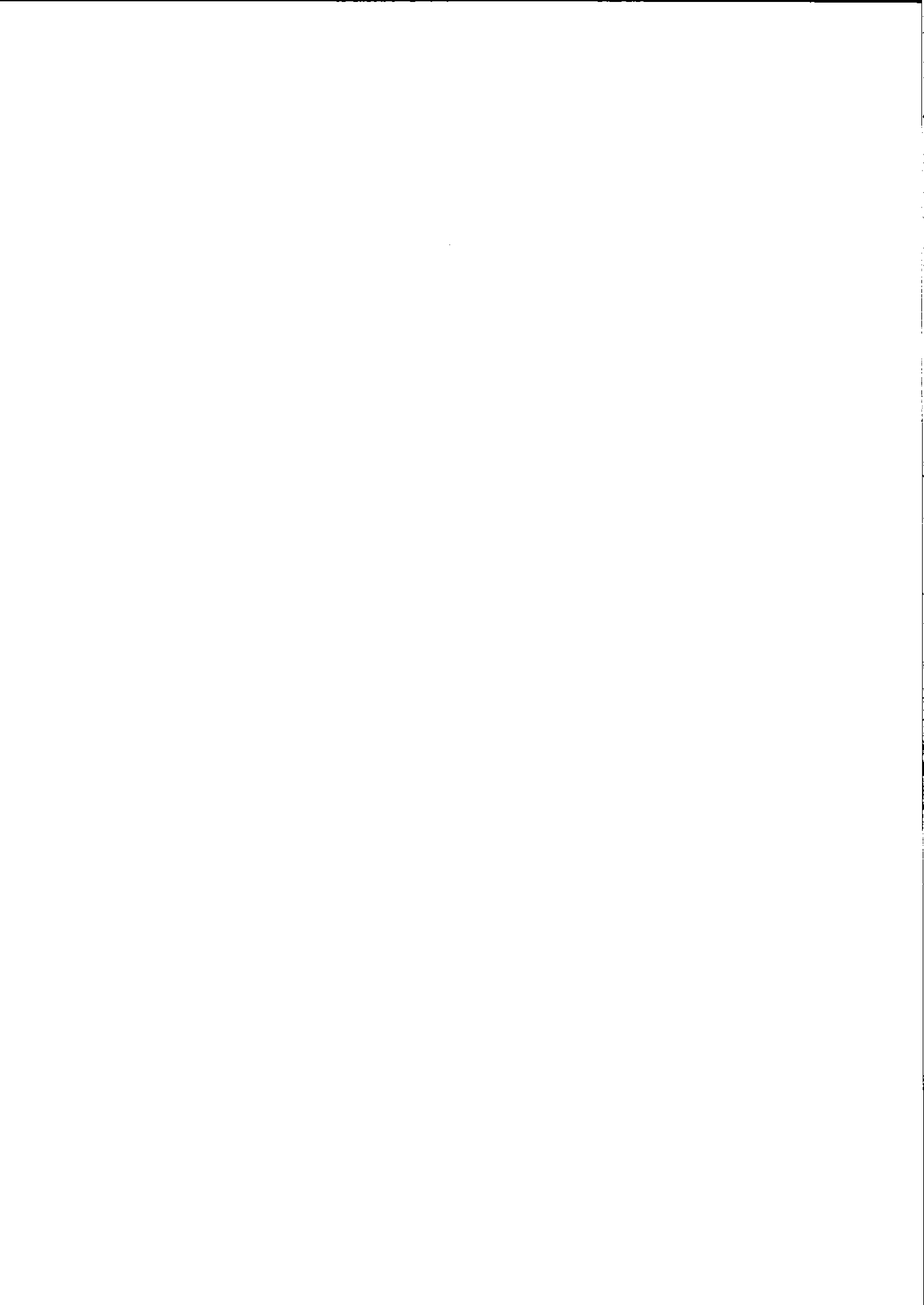


5. 第14回国勢調査結果の概要



118 調査の概要 (速報数)

昭和60年国勢調査(昭和60年10月1日現在)における当区の常住人口は357,682人で、5年前の調査(昭和55年10月1日)人口346,236人に比べ11,446人の増、比率にして3.3%の増加をみた。

前回までの調査では、昭和35年国勢調査を頂点として、以後の国勢調査(昭和40年、45年、50年、55年)においては人口が減少傾向にあったが、今回調査では25年ぶりに増になった。

ただし、荏原地区においては、前回同様減少傾向にある。

人口増の大きな理由は、昭和58年より入居が開始された八潮団地と品川・大崎地区におけるマンション建設にともなう増によるものと思われる。

男女別については、男177,435人(前回調査より5,290人増)女180,247人(前回調査より6,156人増)となっており、男女構成比は、前回同様、女が男を上廻っている。

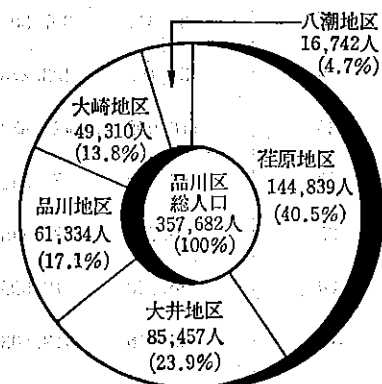
世帯数は149,580世帯で1世帯当りの平均世帯人員は、2.39人である。

年次	全 国		東 京 都		品 川 区	
	人 口	増加率 (△減) %	人 口	増加率 (△減) %	人 口	増加率 (△減) %
昭 和 6 0 年	112,047,196	3.4	11,828,262	1.8	357,682	3.3
55	117,057,485	4.6	11,615,069	△0.5	346,236	△5.5
50	111,939,643	7.0	11,673,554	2.3	366,390	△7.8
45	104,665,171	5.5	11,408,071	5.0	397,302	△6.1
40	99,209,137	5.2	10,869,244	12.2	423,278	△1.1
35	94,301,623	4.7	9,683,802	20.5	427,859	14.6

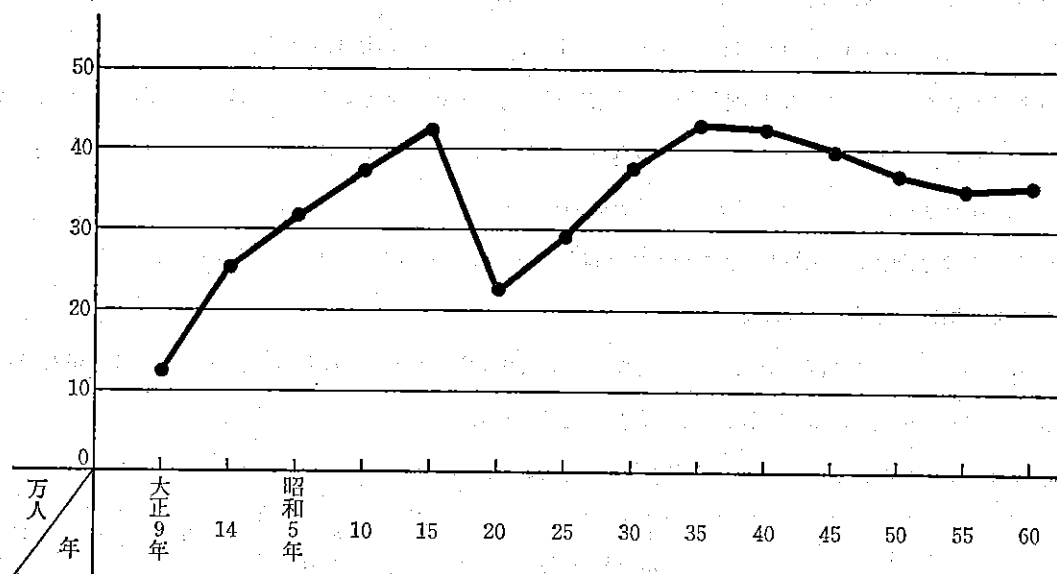
注) 1. この結果は昭和60年10月1日午前零時現在で実施された昭和60年国勢調査の要計表および世帯名簿によって、区において作成したものである。したがって後日総務庁統計局において調査票を基として集計される確定人口の発表とは多少相違することがある。

2. この結果報告は品川区に常住する人口数を把握したもので、一般の外国人は含まれているが、特に外交官、外国の軍人、軍属およびその家族は除かれている。

3. 世帯の取り扱いについては、住民基本台帳法による世帯とは違っており、比較等をする場合は注意を要する。



119 品川区の人口推移（確定数）



年次	世帯数	人口			前回調査人口に対する増減(△減)		資料
		総数	男	女	増加数	増加率	
昭和60年	149,658	357,732	177,501	180,231	11,485	3.3	第14回国勢調査
55	143,057	346,236	172,145	174,091	△20,154	△5.5	13
50	137,795	366,390	183,255	183,135	△30,912	△7.8	12
45	136,411	397,302	200,116	197,186	△25,976	△6.1	11
40	131,153	423,278	215,048	208,230	△4,581	△1.1	10
35	116,908	427,859	220,550	207,309	54,518	14.6	9
30	88,308	373,341	190,073	183,268	84,796	29.4	8
25	69,736	288,545	145,523	143,022	69,045	31.5	7
20	56,700	219,500	112,296	107,204	△199,903	△47.7	6
15	89,346	419,403	218,064	201,339	53,278	14.6	5
10	76,473	366,125	188,818	177,307	54,521	17.5	4
5	68,107	311,604	161,848	149,756	79,157	34.1	3
大正14	53,611	232,447	121,744	110,703	111,370	92.0	2
9	27,202	121,077	62,375	58,702	—	—	1

120 全国および東京都との人口比較 (速報数)

地域	人口			割合	
	総数	男	女	昭和60年国勢調査	昭和55年国勢調査
	人	人	人	%	%
全国	121,047,196	59,495,663	61,551,533	—	—
東京都	11,828,262	5,954,470	5,873,792	全国総人口の 9.8	9.9
品川区	357,682	177,435	180,247	都総人口の 3.0	3.0
品川地区	61,334	30,919	30,415	品川区総人口の17.1	17.1
大崎地区	49,310	23,575	25,735	〃 13.8	14.0
大井地区	85,457	42,666	42,791	〃 23.9	24.8
荏原地区	144,839	71,951	72,888	〃 40.5	44.1
八潮地区	16,742	8,324	8,418	〃 4.7	0.0

121 出張所別世帯数および人口 (速報数)

出張所管内	世帯数	人口			総人口に対する割合	前回調査人口
		総数	男	女		
		人	人	人	%	人
総数	149,580	357,682	177,435	180,247	100.0	346,236
品川第1出張所	10,073	24,622	12,280	12,342	6.9	24,121
2	9,748	22,893	11,395	11,498	6.4	20,859
大崎第1出張所	18,161	39,351	18,605	20,746	11.0	37,008
2	9,525	21,570	11,138	10,432	6.0	23,586
大井第1出張所	17,663	42,083	21,133	20,950	11.7	40,385
2	9,992	23,272	11,484	11,788	6.5	24,810
3	8,704	22,458	11,208	11,250	6.3	22,856
荏原第1出張所	11,706	29,276	14,489	14,787	8.2	33,271
2	8,994	21,629	10,519	11,110	6.0	22,035
3	15,443	36,514	18,020	18,494	10.2	35,716
4	14,552	33,478	16,799	16,679	9.4	35,695
5	9,907	23,794	12,041	11,753	6.7	25,894
八潮地域センター	5,112	16,742	8,324	8,418	4.7	—

122 地 域 別

地 域	人 口				人口総数に 対する割合 %
	総 数	男	女	女100人に つ き 男	
総 数	11,829,363	5,955,029	5,874,334	101.4	1,000.0
区 部	8,354,615	4,182,975	4,171,640	100.3	706.3
千代田	50,493	24,381	26,112	93.4	4.3
中 央	79,973	38,585	41,388	93.2	6.8
港	194,591	91,841	102,750	89.4	16.4
新宿	332,722	165,260	167,462	98.7	28.1
文京	195,876	96,204	99,672	96.5	16.6
台東	176,804	88,648	88,156	100.6	14.9
墨田	229,986	114,333	115,653	98.9	19.4
江 東	388,927	197,943	190,984	103.6	32.9
品川	357,732	177,501	180,231	98.5	30.2
目黒	269,166	131,761	137,405	95.9	22.8
大 田	662,814	337,170	325,644	103.5	56.0
世田谷	811,304	408,546	402,758	101.4	68.6
渋谷	242,442	116,341	126,101	92.3	20.5
中 野	335,936	168,410	167,526	100.5	28.4
杉 並	539,842	268,597	271,245	99.0	45.6
豊 島	278,455	139,428	139,027	100.3	23.5
北	367,579	182,503	185,076	98.6	31.1
荒 川	190,061	96,074	93,987	102.2	16.1
板 橋	505,556	255,291	250,265	102.0	42.7
練 馬	587,887	297,239	290,648	102.3	49.7
足 立	622,640	313,978	308,662	101.7	52.6
葛 飾	419,017	210,907	208,110	101.3	35.4
江 戸 川	514,812	262,034	252,778	103.7	43.5
境界未定地域					
市 部	3,317,059	1,691,438	1,625,621	104.0	280.4
郡 部	124,102	63,635	60,467	105.2	10.5
島 部	33,587	16,981	16,606	102.3	2.8

(注) 昭和55年国勢調査の人口の区部計には、境界未定地域の37人が含まれているので各区の合計と一致しない。

人 口 (東京都) (確定数)

人 口 密 度 (1km ²)	昭 和 55 年 国 勢 調 査 人 口	昭和55年国勢調査人口に 対する増減(△減)		世 帯 数	1 世 帯 員 あ たり 人
		増 加 数	増 加 率		
5,471	11,618,281	211,082	1.8	4,511,423	2.62
13,973	8,351,893	2,722	0.0	3,320,687	2.52
4,383	54,801	△4,308	△7.9	19,717	2.56
7,958	82,700	△2,727	△3.3	31,567	2.53
9,734	201,257	△6,666	△3.3	83,583	2.33
18,444	343,928	△11,206	△3.3	153,331	2.17
17,122	202,351	△6,475	△3.2	80,522	2.43
17,680	186,048	△9,244	△5.0	68,611	2.58
16,642	232,796	△2,810	△1.2	81,756	2.81
10,543	362,270	26,657	7.4	141,190	2.75
17,108	346,247	11,485	3.3	149,658	2.39
18,679	273,791	△4,625	△1.7	117,349	2.29
13,412	661,147	1,667	0.3	259,522	2.55
13,795	797,292	14,012	1.8	344,467	2.36
16,045	247,035	△4,593	△1.9	112,442	2.16
21,356	345,733	△9,797	△2.8	153,924	2.18
16,095	542,449	△2,607	△0.5	239,514	2.25
21,403	288,626	△10,171	△3.5	127,530	2.18
17,887	387,458	△19,879	△5.1	143,386	2.56
18,381	198,126	△8,065	△4.1	70,807	2.68
15,848	498,266	7,290	1.5	194,558	2.60
12,508	564,156	23,731	4.2	215,909	2.72
11,693	619,961	2,679	0.4	208,591	2.98
12,360	420,187	△1,170	△0.3	146,260	2.86
10,667	495,231	19,581	4.0	176,493	2.92
	37	△37	△100	0	
4,580	3,119,999	197,060	6.3	1,142,041	2.90
284	112,715	11,387	10.1	36,064	3.44
83	33,674	△87	△0.3	12,631	2.66

123 町丁別世帯数、人口および人口密度（確定数）

町 丁	世 帯 数	人 口			前 回 調 査 人 口	前 回 調 査 人 口 に 対 する 増 加 率 (△減)	人 口 密 度 (1 km ²)
		総 数	男	女			
総 数	149,658	357,732	177,501	180,231	346,236	3.3	17,108.2
品川地区	25,387	61,338	30,936	30,402	59,213	3.6	16,488.7
北品川 1	1,709	4,298	2,015	2,283	4,683	△8.2	30,700.0
2	1,443	3,427	1,675	1,752	3,828	△10.5	26,361.5
3	1,134	2,865	1,456	1,409	2,877	△0.4	17,906.3
4	366	882	460	422	741	19.0	5,188.2
5	1,685	4,124	2,058	2,066	2,693	53.1	21,705.3
6	286	719	351	368	749	△4.0	8,987.5
東品川 1	1,774	4,357	2,201	2,156	4,140	5.2	24,205.6
2	399	1,135	538	597	1,269	△10.6	5,675.0
3	2,221	6,139	3,011	3,128	4,029	52.4	19,803.2
4	546	1,313	644	669	886	48.2	6,252.4
5	—	—	—	—	4	△100.0	0.0
南品川 1	591	1,480	765	715	1,629	△9.1	16,444.4
2	1,066	2,211	1,134	1,077	2,506	△11.8	20,100.0
3	586	1,405	703	702	1,424	△1.3	17,562.5
4	1,720	3,668	1,934	1,734	3,886	△5.6	22,925.0
5	2,369	5,465	2,754	2,711	5,290	3.3	32,147.1
6	1,599	3,111	1,532	1,579	3,203	△2.9	28,281.8
西品川 1	2,125	4,785	2,572	2,213	5,080	△5.8	26,583.3
2	1,601	3,993	2,046	1,947	4,126	△3.2	33,275.0
3	1,435	3,268	1,740	1,528	3,455	△5.4	27,233.3
広 町 1	50	115	69	46	128	△10.2	821.4
2	682	2,578	1,278	1,300	2,587	△0.3	9,207.1
大崎地区	22,540	49,320	23,589	25,731	48,474	1.7	17,125.0
上大崎 1	1,315	3,084	1,456	1,628	3,266	△5.6	19,275.0
2	1,197	2,537	1,135	1,402	2,631	△3.6	11,030.4
3	1,439	2,802	1,265	1,537	2,926	△4.2	17,512.5
4	611	1,518	584	934	1,545	△1.7	30,360.0
東五反田 1	852	1,955	913	1,042	1,864	4.9	16,291.7
2	979	2,315	1,120	1,195	2,459	△5.9	15,433.3
3	893	1,842	866	976	1,717	7.3	13,157.1

町 丁	世帯数	人 口			前回調査人口	前回調査人口 に対する増加 率(△減)	人口密度 (1km ²)
		総 数	男	女			
東五反田 4	819	1,790	804	986	1,733	0.4	25,571.4
5	1,168	2,642	1,153	1,489	2,620	0.8	11,008.3
西五反田 1	438	904	430	474	965	△6.3	11,300.0
2	1,067	1,870	844	1,026	1,262	48.2	18,700.0
3	842	2,191	1,131	1,060	2,243	△2.3	12,172.2
4	1,899	4,196	2,049	2,147	4,424	△5.2	27,973.3
5	1,793	3,997	2,026	1,971	4,021	△0.6	23,511.8
6	1,206	2,715	1,377	1,338	2,519	7.8	27,150.0
7	523	1,132	553	579	1,126	0.5	12,577.8
8	913	1,830	862	968	1,967	△7.0	22,875.0
大 崎 1	421	832	388	444	968	△14.0	3,617.4
2	790	1,747	926	821	1,731	0.9	14,558.3
3	1,511	3,370	1,772	1,598	3,114	8.2	28,083.3
4	1,246	2,665	1,281	1,384	2,667	△0.1	26,650.0
5	618	1,386	654	732	656	111.3	34,650.0
大 井 地 区	35,817	85,493	42,687	42,806	85,704	△0.2	19,608.5
東大井 1	1,259	3,228	1,656	1,572	2,595	24.4	11,528.6
2	1,593	3,954	2,019	1,935	4,029	△1.9	24,712.5
3	2,187	4,490	2,257	2,233	4,832	△7.1	24,944.4
4	755	1,813	851	962	1,995	△9.1	18,130.0
5	1,104	2,461	1,174	1,287	2,575	△4.4	20,508.3
6	919	1,869	924	945	1,852	0.9	20,766.7
南大井 1	1,028	2,878	1,461	1,417	2,206	30.5	23,983.3
2	1,234	3,254	1,592	1,662	2,662	22.2	36,155.6
3	1,627	3,521	1,691	1,830	3,060	15.1	27,084.6
4	870	2,184	1,102	1,082	2,468	△11.5	16,800.0
5	1,714	4,178	2,112	2,066	3,910	6.9	27,853.3
6	2,391	5,388	2,594	2,794	5,431	△0.8	28,357.9
勝 島 1	826	2,311	1,351	960	2,106	9.7	9,244.0
2	180	561	361	200	645	△13.0	1,438.5
3	—	—	—	—	—	—	—
大 井 1	1,544	3,294	1,589	1,705	3,496	△5.8	19,376.5
2	1,689	3,661	1,886	1,775	4,054	△9.7	40,677.8
3	1,781	4,039	1,943	2,096	4,206	△4.0	28,850.0
4	1,846	3,910	1,910	2,000	4,168	△6.2	21,722.2

町	丁	世帯数	人 口			前回調査人口	前回調査人口 に対する増加 率(△減)	人口密度 (1km ²)	
			総 数	男	女				
大井	5	1,625	3,779	1,851	1,928	4,035	△6.3	25,193.3	
	6	1,041	2,832	1,446	1,386	2,741	3.3	17,700.0	
	7	1,428	3,395	1,677	1,718	3,374	0.6	22,633.3	
	西大井	1	845	2,026	1,041	985	2,262	△10.4	13,506.7
	2	1,383	3,726	1,834	1,892	3,844	△3.1	31,050.0	
	3	876	2,112	1,029	1,083	2,209	△4.4	23,466.7	
大井	4	1,345	3,397	1,724	1,673	3,408	△0.3	22,646.7	
	5	1,703	4,501	2,254	2,247	4,629	△2.8	25,005.6	
	6	1,024	2,731	1,358	1,373	2,894	△5.6	22,758.3	
	荻原地区	60,802	144,838	71,960	72,878	152,707	△5.2	26,772.3	
	小山台	1	1,983	4,865	2,441	2,424	5,051	△3.7	28,617.6
	2	746	2,283	1,167	1,116	2,317	△1.5	17,561.5	
小山	1	670	1,630	784	846	1,657	△1.6	23,285.7	
	2	1,435	3,516	1,787	1,729	3,682	△4.5	35,160.0	
大井	3	1,137	3,122	1,421	1,701	2,921	6.9	24,015.4	
	4	1,048	2,490	1,245	1,245	2,612	△4.7	31,125.0	
	5	1,259	2,751	1,428	1,323	3,042	△9.6	25,009.1	
	6	1,796	3,981	1,923	2,058	4,126	△3.5	33,175.0	
	7	378	1,045	506	539	946	10.5	11,611.1	
	荻原	1	1,220	2,834	1,446	1,388	2,992	△5.3	23,616.7
2		1,001	2,529	1,150	1,379	2,636	△4.1	18,064.3	
3		768	1,867	921	964	1,776	5.1	31,116.7	
4		1,253	3,194	1,601	1,593	3,267	△2.2	24,569.2	
5		1,046	2,568	1,282	1,286	2,812	△8.7	28,533.3	
6		1,321	3,278	1,658	1,620	3,411	△3.9	25,215.4	
7		1,033	2,644	1,321	1,323	2,786	△5.1	22,033.3	
平塚	1	1,293	2,896	1,448	1,448	3,173	△8.7	26,327.3	
	2	1,541	3,569	1,704	1,865	3,504	1.9	32,445.5	
	3	967	2,358	1,167	1,191	2,393	△1.5	33,685.7	
旗の台	1	551	1,416	707	709	1,561	△9.3	11,800.0	
	2	1,223	2,716	1,260	1,456	2,434	11.6	30,177.8	
	3	1,019	2,050	1,073	977	2,298	△10.8	22,777.8	
	4	1,441	2,957	1,521	1,436	3,028	△2.3	32,855.6	
	5	1,788	4,003	1,988	2,015	4,324	△7.4	28,592.9	
	6	1,341	3,314	1,512	1,802	3,294	0.6	14,408.7	

町	丁	世帯数	人 口			前回調査 人	前回調査人口 に対する増加 率(△減)	人口密度 (1 km ²)
			総 数	男	女			
中	延 1	867	2,100	1,098	1,002	2,214	△5.1	30,000.0
	2	1,089	2,667	1,262	1,405	2,995	△11.0	33,337.5
	3	817	1,853	871	982	2,028	△8.6	26,471.4
	4	1,467	3,269	1,650	1,619	3,494	△6.4	27,241.7
	5	1,373	3,072	1,548	1,524	3,265	△5.9	30,720.0
	6	1,124	2,489	1,211	1,278	2,521	△1.3	27,655.6
西	中延 1	904	2,175	1,087	1,088	2,194	△0.9	27,187.5
	2	1,203	2,946	1,450	1,496	3,080	△4.4	29,460.0
	3	937	2,180	1,100	1,080	2,346	△7.1	31,142.9
東	中延 1	753	1,749	898	851	2,003	△12.7	24,985.7
	2	726	1,774	848	926	1,951	△9.1	29,566.7
戸	越 1	1,922	4,252	2,074	2,178	4,683	△9.2	30,371.4
	2	1,105	2,547	1,258	1,289	2,638	△3.4	36,385.7
	3	1,019	2,406	1,131	1,275	2,634	△8.7	40,100.0
	4	956	2,337	1,195	1,142	2,569	△9.0	33,385.7
	5	1,250	2,975	1,509	1,466	3,172	△6.2	27,045.5
	6	1,474	3,689	1,871	1,818	3,801	△2.9	30,741.7
豊	町 1	1,154	2,930	1,461	1,469	3,011	△2.7	29,300.0
	2	1,330	3,204	1,624	1,580	3,525	△9.1	20,025.0
	3	706	1,730	872	858	1,839	△5.9	24,714.3
	4	1,434	3,360	1,711	1,649	3,618	△7.1	33,600.0
	5	980	2,269	1,142	1,127	2,403	△5.6	37,816.7
	6	1,652	3,851	1,972	1,879	4,255	△9.5	32,091.7
三	葉 1	1,770	4,050	2,026	2,024	4,423	△8.4	23,823.5
	2	1,087	2,551	1,293	1,258	2,917	△12.5	25,510.0
	3	1,134	2,997	1,555	1,442	3,341	△10.3	33,300.0
	4	1,311	3,540	1,782	1,758	3,744	△5.4	29,500.0
八 潮 地 区		5,103	16,734	8,320	8,414	138	12,026.1	3,685.9
八	潮 1	36	123	62	61	126	△2.4	256.3
	2	—	—	—	—	9	△100.0	0.0
	3	6	254	175	79	2	12,600.0	149.4
	4	—	—	—	—	0	—	0.0
	5	5,061	16,357	8,083	8,274	1	1,635,600.0	32,714.0
東	八 潮	—	—	—	—	—	—	0.0
	水 面	9	9	9	—	—	—	0.0

124 町会・自治会別世帯数および人口（速報数）

町会・自治会	世帯数	人			前回調査人口
		総数	男	女	
総数	149,580	357,682	177,435	180,247	346,236
北品川1丁目町会	949	2,205	1,038	1,167	2,444
八ッ山町会	339	738	345	393	803
北品川2丁目町会	1,222	2,947	1,439	1,508	3,224
北品川3丁目親和会	1,491	3,313	1,799	1,514	3,325
小関親睦会	1,099	2,722	1,378	1,344	1,216
御殿山町会	1,063	2,575	1,279	1,296	2,632
袖ヶ崎新興会	504	1,174	569	605	1,193
洲崎町会	701	1,696	892	804	1,448
東品川1・3町会	912	2,080	1,062	1,018	2,318
桜心会町会	638	1,660	827	833	1,857
天王洲会	32	45	34	11	105
都営北品川アパート自治会	272	793	380	413	903
都営南品川アパート自治会	41	128	61	67	129
都営北品川第2アパート自治会	257	761	346	415	815
都営東品川第4アパート自治会	114	340	151	189	404
都営天王洲団地自治会	367	1,090	504	586	1,168
都営東品川7棟自治会	80	294	133	161	—
真交会	338	677	368	309	731
博友町会	175	401	199	202	497
諏訪町会	506	1,029	512	517	1,072
三睦会	1,043	2,547	1,247	1,300	2,323
明睦会	643	1,448	730	718	1,545
同友会	890	2,049	1,023	1,026	2,226
南品川南睦会	895	2,088	1,049	1,039	2,148
東睦会	971	2,138	1,117	1,021	2,229
6丁目睦会	1,599	3,111	1,533	1,578	3,203
東親会	2,341	6,357	3,134	3,223	3,762
東品川第一自治会	74	203	93	110	227
自治八潮会	108	333	157	176	347
東品川第3アパート自治会	170	507	231	276	549
五反田1丁目町会	185	408	176	232	437
東五反田みずほ町会	462	959	479	480	983

町会・自治会	世帯数	人 口			前回調査人口
		総 数	男	女	
五反田中部町会	256	636	308	328	625
五反田東口町会	169	352	165	187	413
五反田1丁目町会	341	678	325	353	662
五反田睦町会	6	19	11	8	63
西五反田1・2・3町会	765	1,284	574	710	838
池田山会	518	1,299	584	715	1,349
島津山自生会	659	1,433	657	776	1,264
袖ヶ崎町会	648	1,264	640	624	1,326
相生会	1,225	2,348	972	1,376	2,156
上大崎1丁目町会	262	720	321	399	738
上大崎1丁目愛誠会	233	499	243	256	1,118
上大崎1丁目第1愛誠会	225	492	246	246	
上大崎池の谷町会	237	523	248	275	509
上大崎目黒駅前町会	906	1,897	829	1,068	1,970
上大崎3丁目町会	583	1,025	481	544	1,043
夕陽会	933	2,480	1,104	1,376	2,617
目黒駅前西口町会	225	447	200	247	458
中丸親和町会	709	1,510	682	828	1,595
上大崎長者丸町会	716	1,599	725	874	1,642
西五反田本町会	488	1,039	469	570	878
西五反田7・5・3町会	709	1,574	816	758	1,500
大崎本町3丁目町会	805	1,944	937	1,007	1,870
西五反田4丁目町会	1,598	3,444	1,705	1,739	3,749
西五反田西2町会	1,012	2,240	1,136	1,104	2,163
西五反田5丁目西3町会	832	1,760	911	849	1,857
西五反田協和町会	708	1,478	685	793	1,487
西五反田6丁目町会	359	909	456	453	936
都営東五反田2丁目アパート自治会	205	634	303	331	668
西五反田南町会	1,152	2,367	1,173	1,194	2,297
西品川三栄会	864	2,251	1,170	1,081	2,450
協力睦会	929	1,781	1,015	766	1,776
品川尚和会	1,060	2,400	1,286	1,114	2,546
新生会	549	1,276	660	616	1,287
西品川2丁目町会	608	1,161	798	813	1,764
西品川三ツ木会	987	2,365	1,248	1,117	2,373
大崎1・2・3町会	1,777	4,026	2,151	1,875	3,953

町会・自治会	世帯数	人口			前回調査人口
		総数	男	女	
大崎居木橋町会	421	830	388	442	968
大崎4丁目町会	1,197	2,549	1,223	1,326	2,624
大崎3・5町会	1,142	2,477	1,197	1,280	1,548
鮫洲曙町会	549	1,449	732	717	662
鮫洲北町会	356	859	434	425	888
鮫洲仲町会	354	926	490	436	1,045
鮫洲南町会	242	681	332	349	770
北浜川仲町会	536	1,313	666	647	1,498
北浜川西町会	1,089	2,477	1,273	1,204	2,295
北浜川東町会	272	680	345	335	755
大井元芝町会	1,451	3,049	1,502	1,547	3,254
林睦会	70	155	68	87	189
東大井林町会	439	1,194	585	609	1,241
月見台町会	246	464	198	266	561
大井立会町会	1,137	2,517	1,199	1,318	2,627
大井関ヶ原町会	1,041	2,193	1,011	962	2,016
大井南浜町会	904	2,537	1,285	1,252	1,829
大井海岸町会	2,077	5,069	2,441	2,628	3,889
鈴ヶ森町会	931	2,089	1,037	1,052	2,286
南大井第4町会	828	2,117	1,072	1,045	2,382
大井寺下町会	930	2,289	1,136	1,153	2,428
大井水神町会	1,875	4,092	2,071	2,021	3,690
大井坂下町会	628	1,232	583	649	1,132
勝島町会	898	2,495	1,521	974	2,365
勝島公務員住宅自治会	108	377	191	186	386
大森駅前住宅自治会	709	2,040	957	1,083	2,196
大井権現町町会	195	460	231	229	534
大井1丁目鑑町会	1,348	2,834	1,358	1,476	2,962
森下町会	992	2,223	1,137	1,086	2,420
大井2丁目町会	1,701	4,178	1,764	1,714	4,166
大井3丁目町会	1,780	4,002	1,926	2,076	4,206
大井倉田町会	1,842	3,902	1,904	1,998	4,168
大井滝王子町会	1,621	3,779	1,852	1,927	4,035
西大井1丁目町会	840	2,011	1,032	979	2,242
国鉄広町アパート連合自治会	679	2,570	1,275	1,295	2,482
大井鹿島町会	1,178	3,124	1,566	1,558	2,994

町 会 自 治 会	世 帯 数	人 口			前 回 調 査 人 口
		総 数	男	女	
大井庚塚町会	1,259	3,041	1,529	1,512	3,068
出石町会	907	2,162	1,059	1,105	2,262
西大井2丁目町会	1,291	3,512	1,723	1,789	3,612
西大井4丁目町会	1,436	3,611	1,834	1,777	3,640
西大井5丁目伊藤町会	1,703	4,501	2,253	2,248	4,629
西大井6丁目町会	938	2,502	1,244	1,258	2,651
小山台1丁目町会	1,158	2,897	1,469	1,428	2,903
小山台1丁目東町会	823	1,194	985	1,009	2,164
小山台2丁目町会	286	799	409	390	844
小山1丁目町会	541	1,328	632	696	1,340
小山2丁目東部町会	849	2,047	1,057	990	2,189
小山2丁目西部町会	586	1,469	732	737	1,493
小山3丁目町会	1,136	3,122	1,420	1,702	2,921
小山4丁目町会	1,048	2,490	1,245	1,245	2,612
小山5丁目町会	1,259	2,751	1,428	1,323	3,042
荏原1丁目町会	751	1,973	1,042	931	2,151
荏原2丁目町会	708	1,896	860	1,036	2,041
荏原3丁目町会	766	1,867	921	946	1,776
荏原4丁目町会	760	1,954	974	980	2,010
中原共和町会	649	1,358	632	726	1,188
小山丘住宅自治会	52	144	72	72	161
小山6丁目町会	1,794	3,980	1,922	2,058	4,126
小山7丁目町会	378	1,045	506	539	946
小山洗足町会	496	1,389	647	742	1,353
荏原5丁目町会	1,046	2,567	1,282	1,285	2,812
荏原6丁目町会	997	2,458	1,254	1,204	2,473
荏原7丁目町会	1,033	2,644	1,321	1,323	2,786
旗の台1丁目町会	549	1,416	707	709	1,561
旗の台2丁目町会	896	1,957	918	1,039	2,031
旗の台西2丁目町会	327	759	343	416	403
旗の台6丁目町会	632	1,380	599	781	1,369
旗の台南町会	772	1,783	904	879	2,050
東洗足自治会	82	247	114	133	125
平塚1丁目南部町会	637	1,496	729	767	1,682
平塚3丁目町会	998	2,438	1,216	1,222	2,520
平塚4丁目町会	622	1,607	807	800	1,568

町会 自治会	世帯数	人 口			前回調査人口
		総 数	男	女	
平塚5丁目町会	1,048	2,477	1,241	1,236	2,652
中延1丁目町会	1,088	2,665	1,379	1,286	2,820
中延2丁目町会	868	2,101	981	1,120	2,389
東中延1丁目町会	937	2,246	1,139	1,107	2,549
西中延2丁目町会	1,201	2,946	1,449	1,497	3,080
戸越銀座町会	663	1,467	690	777	1,701
戸越1丁目町会	1,312	2,854	1,396	1,458	3,097
戸越2丁目町会	1,105	2,547	1,257	1,290	2,638
戸越3丁目町会	806	1,982	938	1,044	2,165
戸越4丁目町会	950	2,337	1,194	1,143	2,569
戸越5丁目町会	1,066	2,479	1,265	1,214	2,626
西中都住自治会	48	151	68	83	169
平塚1丁目町会	656	1,400	719	681	1,491
平塚2丁目町会	1,453	3,313	1,548	1,765	3,293
中延3丁目町会	817	1,853	872	981	2,028
中延4丁目町会	901	2,029	998	1,031	2,136
中延5丁目町会	766	1,707	860	847	1,844
荏原町町会	1,068	2,346	1,180	1,166	2,376
東中延2丁目町会	1,038	2,537	1,249	1,288	2,760
東中3町会	1,006	2,353	1,215	1,138	2,399
中延6丁目町会	923	2,197	1,082	1,115	2,408
西中延3丁目町会	938	2,180	1,102	1,078	2,346
旗の台3丁目町会	1,019	2,050	1,074	976	2,298
旗の台4丁目町会	1,441	2,957	1,520	1,437	3,028
旗の台5丁目町会	1,147	2,517	1,235	1,292	2,721
戸越6丁目町会	972	2,447	1,220	1,227	2,609
豊町6丁目町会	1,337	3,081	1,577	1,504	3,431
二葉4丁目町会	1,195	3,217	1,612	1,605	3,311
豊町1丁目町会	1,145	2,894	1,437	1,457	2,976
豊町2丁目親和会	1,662	3,961	2,009	1,952	4,379
豊町3丁目町会	706	1,730	872	858	1,839
豊町4丁目町会	1,394	3,271	1,662	1,609	3,513
豊町5丁目町会	1,020	2,359	1,187	1,172	2,508
二葉1丁目町会	937	2,140	1,050	1,090	2,306
二葉神明町会	831	1,886	975	911	2,115
二葉2丁目町会	621	1,452	743	709	1,623

町会・自治会	世帯数	人			前回調査人口
		総数	男	女	
二葉中央町会	637	1,545	788	757	1,804
二葉3丁目町会	963	2,551	1,316	1,235	2,831
ンテイコープ八潮浜 自治会	247	875	419	456	—
八潮11号棟自治会	159	488	238	250	—
八潮5丁目1番都営 1号棟自治会	75	280	141	139	—
品川八潮2号棟自治 会	88	316	143	173	—
八潮団地都営3号棟 自治会	48	181	83	98	—
八潮5丁目アパート 4号棟自治会	300	1,144	569	575	—
品川八潮5号棟自治 会	39	151	76	75	—
八潮12号棟自治会	29	84	35	49	—
八潮60号棟自治会	171	628	312	316	—
八潮パークタウン17 号棟自治会	105	342	171	171	—
八潮パークタウン潮 路北第一ハイツ自治 会	316	1,015	510	505	—
49号棟自治会	168	558	251	307	—
第41号棟自治会	38	146	73	73	—
ンテイコープ八潮台 自治会	149	507	268	239	—
42号棟自治会	73	265	129	136	—
雇用促進事業団品川 八潮宿舎自治会	325	996	487	509	—
町会未組織地域	3,178	10,037	5,070	4,967	1,480
旧上大崎1丁目自 治会	47	82	40	42	94
大井工機部	3	8	3	5	105
小山台公務員住宅 等	346	1,181	608	573	1,143
八潮地区・水面	2,782	8,766	4,419	4,347	138

昭和 63 年 7 月 25 日 印 刷

昭和 63 年 7 月 30 日 発 行

第 27 回 品 川 区 の 統 計

〒 140 東京都品川区広町 2 ～ 1 ～ 36

編集発行

品川区総務部総務課統計係

印 刷

勝 田 印 刷 株 式 会 社