

5. 第15回国勢調査結果の概要



118 調査の概要（速報数）

平成2年国勢調査（平成2年10月1日現在）による品川区の人口は、344,654人で、5年前（昭和60年10月1日）人口357,682人に比べて13,028人の減少となっています。

町丁目別減少率をみると、西五反田1丁目が26.1%減、西五反田7丁目が23.7%減となり、逆に増加している地域は、八潮3丁目（国際救援センター）が32.3%増、西大井1丁目が23.0%増となっています。

男女別では、男性170,973人（前回177,435人）、女性173,681人（前回180,247人）で前回同様、女性が男性を上回っています。

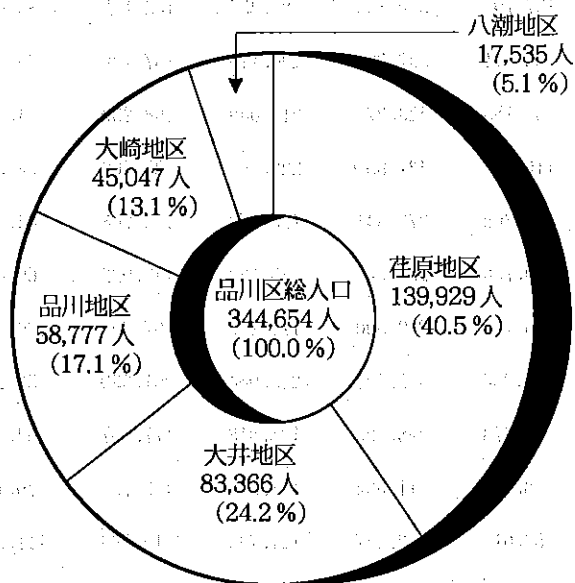
世帯数は151,624世帯で、1世帯あたりの平均世帯人員は、2.27人となっています。

年次	全 国		東 京 都		品 川 区	
	人 口	増加率 (△減) %	人 口	増加率 (△減) %	人 口	増加率 (△減) %
平成2年	123,611,541	2.1	11,854,987	0.2	344,654	△3.6
昭和60	121,047,196	3.4	11,828,262	1.8	357,682	3.3
55	117,057,485	4.6	11,615,069	△0.5	346,236	△5.5
50	111,939,643	7.0	11,673,554	2.3	366,390	△7.8
45	104,665,171	5.5	11,408,071	5.0	397,302	△6.1
40	99,209,137	5.2	10,869,244	12.2	423,278	△1.1

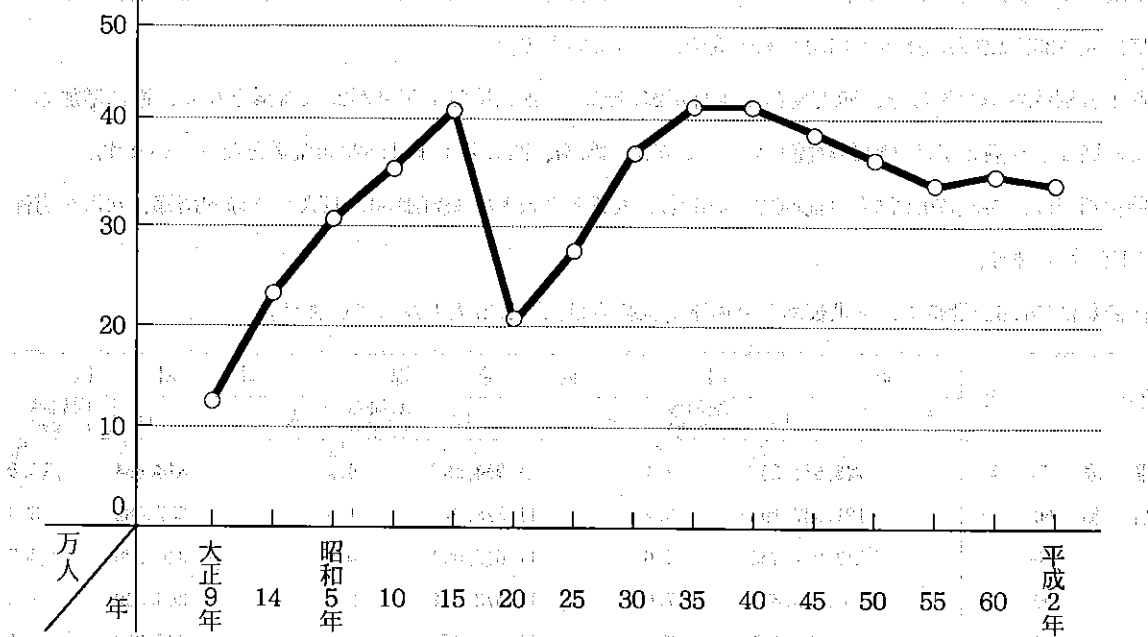
（利 用 上 の 注 意）

- 掲載した結果は、要計表をもとに区で集計したもので、後日、総務庁統計局から公表される調査票をもとに集計した人口および世帯数（確定数）とは多少相違することがあります。
- この速報値は、調査時（平成2年10月1日午前零時現在）に品川区および都内に常住する人口を把握したもので、一般の外国人は含まれていますが、外国の外交団、領事団（随員やその家族を含む）および外国軍隊の軍人・軍隊とその家族は除かれている。
- 符号について

- 皆無または該当なし
- … 資料なし
- △ 減少またはマイナス



119 品川区の人口推移 (速報数)



年次	世帯数	人口			前回調査人口に対する増減(△減)		資料
		総数	男	女	増加数	増加率	
平成2年	151,624	344,654	170,973	173,681	△13,028	△3.6	第15回国勢調査
昭和60	149,580	357,682	177,435	180,247	11,446	3.3	第14回 "
55	143,057	346,236	172,145	174,091	△20,154	△5.5	第13回 "
50	137,795	366,390	183,255	183,135	△30,912	△7.8	第12回 "
45	136,411	397,302	200,116	197,186	△25,976	△6.1	第11回 "
40	131,153	423,278	215,048	208,230	△4,581	△1.1	第10回 "
35	116,908	427,859	220,550	207,309	54,518	14.6	第9回 "
30	88,308	373,341	190,073	183,268	84,796	29.4	第8回 "
25	69,736	288,545	145,523	143,022	69,045	31.5	第7回 "
20	56,700	219,500	112,296	107,204	△199,903	△47.7	第6回 "
15	89,346	419,403	218,064	201,339	53,278	14.6	第5回 "
10	76,473	366,125	188,818	177,307	54,521	17.5	第4回 "
5	68,107	311,604	161,848	149,756	79,157	34.1	第3回 "
大正14	53,611	232,447	121,744	110,703	111,370	92.0	第2回 "
9	27,202	121,077	62,375	58,702	—	—	第1回 "

120 全国および東京都との人口比較（速報数）

地 域	人 口			割 合	
	総 数	男	女	平成2年国勢調査	昭和60年国勢調査
	人	人	人	%	%
全 国	123,611,541	60,691,561	62,919,980		
東 京 都	11,854,987	5,968,723	5,886,264	全国総人口の 9.6	9.8
品 川 区	344,654	170,973	173,681	都総人口の 2.9	3.0
品川地区	58,777	29,499	29,278	品川区総人口の17.1	17.1
大崎地区	45,047	21,493	23,554	〃 13.1	13.8
大井地区	83,366	42,116	41,250	〃 24.2	23.9
荏原地区	139,929	69,153	70,776	〃 40.5	40.5
八潮地区	17,535	8,712	8,823	〃 5.1	4.7

121 出張所別世帯数および人口（速報数）

出張所管内	世 帯 数	人			総人口に 対する割合	前回調査人口
		総 数	男	女		
		人	人	人	%	人
総 数	151,624	344,654	170,973	173,681	100.0	357,682
品川第1出張所	9,934	23,168	11,558	11,610	6.7	24,622
2	9,797	22,152	10,992	11,160	6.4	22,893
大崎第1出張所	17,361	36,003	17,004	18,999	10.4	39,351
2	9,302	20,029	10,194	9,835	5.8	21,570
大井第1出張所	18,289	40,951	20,944	20,007	11.9	42,083
2	10,125	22,867	11,274	11,593	6.6	23,272
3	9,219	21,989	11,110	10,879	6.4	22,458
荏原第1出張所	12,343	28,728	13,997	14,731	8.3	29,276
2	9,372	21,210	10,264	10,946	6.2	21,629
3	15,832	35,364	17,529	17,835	10.3	36,514
4	14,692	31,919	15,941	15,978	9.3	33,478
5	10,117	22,739	11,454	11,285	6.6	23,794
八潮地域 センター	5,241	17,535	8,712	8,823	5.1	16,742

122 地 域 別

地 域	人 口				人口総数に 対する割合 %
	総 数	男	女	女100人に 男	
総 数	11,854,987	5,968,723	5,886,264	101.4	1,000.0
区 部	8,163,127	4,080,806	4,082,321	100.0	688.6
千代田	39,472	19,021	20,451	93.0	3.3
中 央	68,041	32,835	35,206	93.3	5.7
港	158,488	74,399	84,089	88.5	13.4
新 宿	296,769	146,023	150,746	96.9	25.0
文 京	181,240	88,142	93,098	94.7	15.3
台 東	162,970	81,958	81,012	101.2	13.7
墨 田	222,925	110,850	112,075	98.9	18.8
江 東	385,124	195,285	189,839	102.9	32.5
品 川	344,654	170,973	173,681	98.4	29.1
目 黒	251,182	121,623	129,559	93.9	21.2
大 田	647,925	328,947	318,978	103.1	54.7
世 田 谷	788,933	391,436	397,497	98.5	66.5
渋 谷	205,629	98,065	107,564	91.2	17.3
中 野	319,658	159,633	160,025	99.8	27.0
杉 並	529,452	261,461	267,991	97.6	44.7
豊 島	261,815	131,230	130,585	100.5	22.1
北	354,602	176,274	178,328	98.8	29.9
荒 川	184,775	93,705	91,070	102.9	15.6
板 橋	518,937	262,576	256,361	102.4	43.8
練 馬	618,703	312,137	306,566	101.8	52.2
足 立	631,014	319,841	311,173	102.8	53.2
葛 飾	424,779	214,604	210,175	102.1	35.8
江 戸 川	566,040	289,788	276,252	104.9	47.7
市 部	3,525,926	1,803,037	1,722,889	104.7	297.4
郡 部	133,634	68,487	65,147	105.1	11.3
島 部	32,300	16,393	15,907	103.1	2.7

人 口 (東京都) (速報数)

人 口 密 度 (1km ²)	昭 和 60 年 国勢調査人口	昭和60年国勢調査人口に 対する増減(△減)		世 帯 数	1 あ た り 人 員
		増 加 数	増 加 率		
5,430	11,829,363	25,624	0.22	4,778,400	2.48
13,222	8,354,615	△191,488	△2.29	3,419,195	2.39
3,391	50,493	△11,021	△21.83	15,655	2.52
6,704	79,973	△11,932	△14.92	28,247	2.41
7,823	194,591	△36,103	△18.55	69,662	2.28
16,261	332,722	△35,953	△10.81	139,831	2.12
16,025	195,876	△14,636	△7.47	77,467	2.34
16,168	176,804	△13,834	△7.82	66,910	2.44
16,213	229,986	△7,061	△3.07	84,996	2.62
9,870	388,927	△3,803	△0.98	147,684	2.61
15,176	357,732	△13,078	△3.66	151,624	2.27
17,076	269,166	△17,984	△6.68	114,725	2.19
11,515	662,814	△14,889	△2.25	266,836	2.43
13,584	811,304	△22,371	△2.76	350,729	2.25
13,636	242,442	△36,813	△15.18	97,791	2.10
20,517	335,936	△16,278	△4.85	153,834	2.08
15,558	539,842	△10,390	△1.92	247,407	2.14
20,140	278,455	△16,640	△5.98	127,357	2.06
17,239	367,579	△12,977	△3.53	146,955	2.41
18,115	190,061	△5,286	△2.78	73,255	2.52
16,136	505,556	13,381	2.65	216,554	2.40
12,844	587,887	30,816	5.24	241,679	2.56
11,875	622,640	8,374	1.34	229,602	2.75
12,189	419,017	5,762	1.38	159,349	2.67
11,382	514,812	51,228	9.95	211,046	2.68
4,876	3,317,059	208,867	6.30	1,304,916	2.70
306	124,102	9,532	7.68	41,471	3.22
80	33,587	△1,287	△3.83	12,818	2.52

123 町丁別世帯数，人口および人口密度（速報数）

町丁	世帯数	人口			前回調査人口	前回調査人口に対する増加率(△減)	人口密度(1km ²)
		総数	男	女			
総数	151,624	344,654	170,973	173,681	357,682	△3.6%	15,163
品川地区	25,252	58,777	29,499	29,278	61,334	△4.2	13,701
北品川 1	1,647	3,905	1,870	2,035	4,298	△9.1	22,971
2	1,369	3,071	1,508	1,563	3,427	△10.4	19,194
3	1,099	2,790	1,424	1,366	2,865	△2.6	14,684
4	331	771	384	387	882	△12.6	3,671
5	1,798	4,117	2,025	2,092	4,124	△0.2	17,900
6	288	662	336	326	719	△7.9	6,620
東品川 1	1,676	4,053	2,029	2,024	4,358	△7.0	20,265
2	402	1,056	488	568	1,135	△7.0	4,800
3	2,240	6,223	3,003	3,220	6,139	△1.3	17,780
4	531	1,200	554	646	1,313	△8.6	5,217
5	—	—	—	—	—	—	—
南品川 1	595	1,431	726	705	1,481	△3.4	14,310
2	930	3,874	954	920	2,211	△15.2	14,415
3	557	1,266	633	633	1,405	△9.9	14,067
4	1,791	3,579	1,955	1,624	3,658	△2.2	18,837
5	2,333	5,306	2,662	2,644	5,465	△2.9	26,530
6	1,730	3,162	1,559	1,603	3,111	△1.6	24,323
西品川 1	2,120	4,645	2,492	2,153	4,789	△3.0	21,114
2	1,672	3,795	1,882	1,913	3,993	△5.0	25,300
3	1,355	3,072	1,595	1,477	3,268	△6.0	20,480
広町 1	88	155	107	48	115	△3.9	1,107
2	700	2,644	1,313	1,331	2,578	△2.5	9,117
大崎地区	21,637	45,047	21,493	23,554	49,310	△8.6	13,133
上大崎 1	1,193	2,751	1,315	1,436	3,084	△10.8	13,755
2	1,041	2,245	998	1,247	2,539	△11.6	8,018
3	1,441	2,758	1,304	1,454	2,802	△1.6	14,516
4	564	1,338	523	815	1,516	△11.7	22,300
東五反田 1	821	1,681	782	899	1,955	△14.0	12,007
2	940	2,065	995	1,070	2,314	△10.8	11,472
3	869	1,665	814	851	1,839	△9.5	10,406

町	丁	世帯数	人 口			前回調査人口	前回調査人口 に対する増加 率(△減)	人口密度 (1km ²)
			総 数	男	女			
東五反田	4	705	1,481	686	795	1,786	△17.1	18,513
	5	1,229	2,566	1,083	1,483	2,642	△2.9	9,504
西五反田	1	351	668	312	356	904	△26.1	7,422
	2	937	1,634	757	877	1,871	△12.7	1,361
	3	958	2,132	1,119	1,013	2,191	△2.7	10,152
	4	1,972	4,114	1,940	2,174	4,195	△1.9	24,200
	5	1,789	3,928	1,921	2,007	3,997	△1.7	19,640
	6	1,135	2,316	1,203	1,113	2,715	△14.7	19,300
	7	408	864	411	453	1,132	△23.7	7,855
	8	838	1,594	727	867	1,830	△12.9	17,711
大 崎	1	366	649	319	330	830	△21.8	2,238
	2	766	1,628	824	804	1,747	△6.8	10,853
	3	1,505	3,241	1,676	1,565	3,370	△3.8	21,607
	4	1,242	2,506	1,219	1,287	2,665	△6.0	20,883
	5	567	1,223	565	658	1,386	△11.8	24,460
大 井 地 区		37,009	83,366	42,116	41,250	85,457	△2.4	17,775
東大井	1	1,462	3,305	1,780	1,525	3,234	2.1	11,397
	2	1,705	4,023	2,065	1,958	3,954	1.7	23,665
	3	2,164	4,252	2,208	2,044	4,490	△5.3	22,379
	4	868	1,908	878	1,030	1,813	5.0	19,080
	5	1,203	2,439	1,187	1,252	2,461	△0.9	18,762
	6	963	1,848	930	918	1,869	△1.1	20,533
南大井	1	1,064	2,770	1,432	1,338	2,877	△3.7	21,308
	2	1,220	3,051	1,526	1,525	3,254	△6.2	30,510
	3	1,750	3,566	1,786	1,780	3,521	1.3	25,471
	4	943	2,200	1,093	1,107	2,184	0.7	15,714
	5	1,723	3,967	2,038	1,929	4,155	△4.5	24,794
	6	2,206	4,727	2,250	2,477	5,390	△12.3	23,635
勝 島	1	861	2,364	1,440	924	2,311	2.2	8,756
	2	156	529	331	198	561	△5.7	1,260
	3	—	—	—	—	—	—	—
大 井	1	1,609	3,150	1,538	1,612	3,294	△4.4	16,579
	2	1,546	3,349	1,705	1,644	3,661	△8.5	33,490
	3	1,718	3,794	1,802	1,992	4,039	△6.1	25,293
	4	1,845	3,690	1,827	1,863	3,902	△5.4	18,450

町 丁	世 帯 数	人 口			前 回 調 査 人 口	前 回 調 査 人 口 対 于 的 増 加 率 (△減)	人 口 密 度 (1 km ²)
		総 数	男	女			
大 井 5	1,646	3,620	1,799	1,821	3,779	△4.2	21,294
6	1,114	2,583	1,348	1,235	2,832	△8.8	15,194
7	1,499	3,394	1,694	1,700	3,383	0.3	21,213
西大井 1	1,064	2,632	1,294	1,338	2,026	23.0	16,450
2	1,470	3,719	1,842	1,877	3,726	△0.2	28,608
3	860	2,021	981	1,040	2,112	△4.3	20,210
4	1,358	3,254	1,674	1,580	3,397	△4.2	20,338
5	1,831	4,520	2,318	2,202	4,501	0.4	22,600
6	1,161	2,691	1,350	1,341	2,731	△1.5	20,700
荏 原 地 区	62,485	139,929	69,153	70,776	144,839	△3.4	24,209
小 山 台 1	2,128	4,790	2,422	2,368	4,865	△1.5	26,611
2	752	2,180	1,102	1,078	2,283	△4.5	16,769
小 山 1	737	1,653	788	865	1,630	1.4	23,614
2	1,428	3,326	1,657	1,669	3,516	△5.4	33,260
3	1,256	3,138	1,412	1,726	3,122	0.5	22,414
4	1,034	2,309	1,128	1,181	2,490	△7.3	28,863
5	1,402	2,918	1,407	1,511	2,751	5.7	24,317
6	1,950	3,988	1,890	2,098	3,980	0.2	30,677
7	461	1,147	549	598	1,045	8.9	12,744
荏 原 1	1,207	2,637	1,310	1,327	2,835	△7.0	21,975
2	1,024	2,409	1,144	1,265	2,529	△4.7	17,207
3	919	2,029	971	1,058	1,867	8.0	33,817
4	1,293	3,058	1,526	1,532	3,194	△4.3	23,523
5	1,059	2,427	1,232	1,195	2,567	△5.5	26,967
6	1,350	3,144	1,609	1,535	3,278	△4.1	24,185
7	1,067	2,630	1,310	1,320	2,644	△0.5	21,917
平 塚 1	1,366	2,881	1,404	1,477	2,896	△0.5	22,162
2	1,586	3,575	1,730	1,845	3,570	0.1	27,500
3	1,055	2,410	1,221	1,189	2,358	2.2	30,125
旗 の 台 1	514	1,327	641	686	1,416	△6.3	10,208
2	1,257	2,613	1,219	1,394	2,716	△3.8	29,033
3	1,061	1,988	1,043	945	2,050	△3.0	22,089
4	1,473	2,857	1,465	1,392	2,957	△3.4	28,570
5	1,899	3,984	1,956	2,028	4,003	△0.5	26,560
6	1,351	3,153	1,440	1,713	3,313	△4.8	12,612

町 丁	世帯数	人 口			前回調査人口	前回調査人口 に対する増加 率(△減)	人口密度 (1km ²)	
		総 数	男	女				
中 延	1	944	2,201	1,128	1,073	2,100	4.6	31,443
	2	1,194	2,738	1,319	1,419	2,666	2.6	30,422
	3	772	1,662	813	849	1,853	△10.3	20,775
	4	1,433	3,033	1,517	1,516	3,030	0.1	23,331
	5	1,335	2,851	1,441	1,410	3,072	△7.2	25,918
	6	1,079	2,316	1,134	1,182	2,729	△15.1	23,160
西中延	1	943	2,122	1,083	1,039	2,175	△2.4	23,578
	2	1,256	2,896	1,460	1,436	2,946	△1.7	26,327
	3	1,027	2,178	1,084	1,094	2,180	△0.1	27,225
東中延	1	765	1,662	814	848	1,750	△5.0	20,775
	2	739	1,728	832	896	1,774	△2.6	28,800
戸 越	1	1,792	3,744	1,849	1,895	4,251	△11.9	24,960
	2	1,138	2,447	1,201	1,246	2,547	△3.9	30,588
	3	1,050	2,333	1,108	1,225	2,406	△3.0	33,329
	4	951	2,187	1,110	1,077	2,337	△6.4	27,338
	5	1,172	2,662	1,341	1,321	2,975	△10.5	22,183
	6	1,452	3,465	1,694	1,771	3,689	△6.1	26,654
豊 町	1	1,245	2,835	1,441	1,394	2,930	△3.2	25,773
	2	1,321	2,992	1,499	1,493	3,204	△6.6	17,600
	3	670	1,565	764	801	1,730	△9.5	19,563
	4	1,426	3,170	1,596	1,574	3,361	△5.7	28,818
	5	937	2,059	1,035	1,024	2,269	△9.3	29,414
	6	1,621	3,691	1,840	1,851	3,851	△4.2	28,392
二 葉	1	2,006	4,111	2,059	2,052	4,051	1.5	22,839
	2	1,053	2,421	1,224	1,197	2,551	△5.1	24,210
	3	1,129	2,797	1,423	1,374	2,997	△6.7	31,078
	4	1,406	3,492	1,768	1,724	3,540	△1.4	26,862
八 潮 地 区	5,241	17,535	8,712	8,823	16,742	4.5	3,862	
八 潮	1	48	116	66	50	123	△5.7	242
	2	—	—	—	—	—	—	—
	3	23	375	218	157	254	32.3	221
	4	—	—	—	—	—	—	—
	5	5,163	17,037	8,421	8,616	16,356	4.0	34,074
東 八 潮 水 面	7	7	7	—	9	△22.2	—	

125 町会・自治会別世帯数および人口（速報数）

町会・自治会	世帯数	人			前回調査人口
		総数	男	女	
総数	151,624	344,654	170,973	173,681	357,682
品川第1出張所管内					
北品川1丁目町会	835	1,958	912	1,046	2,205
八ッ山町会	374	723	388	335	738
北品川2丁目町会	1,147	2,615	1,289	1,326	2,947
北品川3丁目親和会	1,459	3,235	1,778	1,457	3,313
小関親睦会	1,208	2,777	1,387	1,390	2,722
御殿山町会	1,060	2,437	1,187	1,250	2,575
袖ヶ崎新興会	475	1,035	504	531	1,174
洲崎町会	693	1,671	880	791	1,696
東品川1・3丁目町会	832	1,890	948	942	2,080
桜心会町会	673	1,643	817	826	1,660
天王洲会	30	51	28	23	45
都営北品川アパート自治会	275	734	343	391	793
都営南品川アパート自治会	42	111	55	56	128
都営北品川第2アパート自治会	260	689	320	369	761
都営東品川第4アパート自治会	120	310	132	178	340
都営天王洲団地自治会	372	1,005	460	545	1,090
都営東品川7棟自治会	79	284	130	154	294
品川第2出張所管内					
真交町会	403	720	392	328	677
博友町会	143	309	144	165	401
諏訪町会	380	829	416	413	1,029
三睦会町会	1,024	2,375	1,156	1,219	2,547
明睦会	596	1,324	666	658	1,448
同友会町会	1,000	2,080	1,108	972	2,049
南品川南睦会	941	2,154	1,053	1,101	2,088
東睦会	857	1,878	1,002	876	2,138
六丁目睦会	1,730	3,162	1,559	1,603	3,111
東親会	2,365	6,324	3,040	3,284	6,357
東品川第一自治会	72	190	80	110	203
自治八潮会	116	312	146	166	333
都営東品川第3アパート自治会	170	495	230	265	507

町会・自治会	世帯数	人口			前回調査人口
		総数	男	女	
大崎第1出張所管内		人	人	人	人
五反田1丁目町会	184	348	157	191	408
東五反田みずほ町会	461	961	478	483	959
五反田中部町会	239	446	232	214	636
五反田東口町会	145	273	127	146	352
西五反田1丁目町会	247	455	212	243	678
五反田陸町会	7	14	8	6	19
西五反田1、2、3町会	698	1,143	527	616	1,284
池田山会	597	1,444	669	775	1,299
島津山自生会	648	1,303	620	683	1,433
袖ヶ崎町会	584	1,098	581	517	1,264
相生町会	987	2,023	780	1,243	2,348
上大崎1丁目町会	228	592	286	306	720
上大崎1丁目愛誠会	191	416	195	221	991
上大崎1丁目第1愛誠会	217	487	237	250	
上大崎池の谷町会	212	461	219	242	523
上大崎目黒駅前町会	862	1,768	797	971	1,897
上大崎3丁目町会	658	1,141	568	573	1,025
夕陽会	888	2,248	1,010	1,238	2,480
目黒駅前西口町会	142	299	127	172	447
中丸親和町会	641	1,335	604	731	1,510
上大崎長者丸町会	650	1,466	661	805	1,599
西五反田本町会	400	825	387	438	1,039
西五反田7、5、3町会	637	1,404	718	686	1,574
大崎本町3丁目町会	1,026	2,071	995	1,076	1,944
西五反田4丁目町会	1,660	3,401	1,643	1,758	3,444
西五反田西二町会	997	2,201	1,105	1,096	2,240
西五反田5丁目西3町会	903	1,806	847	959	1,760
西五反田協和町会	647	1,259	575	684	1,478
西五反田6丁目町会	374	825	411	414	909
都営東五反田二丁目アパート自治会	205	577	266	311	634
西五反田南町会	965	1,840	922	918	2,367
大崎第2出張所管内					
西品川三栄会	901	2,164	1,113	1,051	2,251
協力睦会	887	1,697	960	737	1,781
品川尚和会	961	2,103	1,118	985	2,400

町会・自治会	世帯数	人			前回調査人口
		総数	男	女	
新生会	516	1,181	595	586	1,276
西品川二丁目会	603	1,470	711	759	1,611
西品川三ッ木会	1,061	2,312	1,167	1,145	2,365
大崎一二三町会	1,751	3,790	1,974	1,816	4,026
大崎居木橋町会	366	649	319	330	830
大崎四丁目町会	1,169	2,361	1,146	1,215	2,549
大崎三五町会	1,087	2,302	1,091	1,211	2,477
大井第1出張所管内					
鮫洲曙町会	626	1,513	822	691	1,449
鮫洲北町会	394	808	421	387	859
鮫洲仲町会	442	984	537	447	926
鮫洲南町会	260	694	340	354	681
北浜川東町会	356	772	408	364	680
北浜川西町会	1,142	2,474	1,302	1,172	2,477
北浜川仲町会	539	1,264	647	617	1,313
大井南浜町会	935	2,453	1,266	1,187	2,537
鈴ヶ森町会	878	1,939	949	990	2,089
大井海岸町会	2,248	5,047	2,536	2,511	5,069
大井坂下町会	483	927	432	495	1,232
大井水神町会	1,810	3,779	1,920	1,859	4,092
南大井第4町会	907	2,125	1,076	1,049	2,117
大井寺下町会	956	2,197	1,122	1,075	2,289
大井関ヶ原町会	1,110	2,064	1,097	967	1,973
大井元芝町会	1,368	2,731	1,348	1,383	3,049
大井立会町会	1,230	2,490	1,209	1,281	2,517
月見台町会	381	686	305	381	464
東大井林町会	418	1,083	517	566	1,194
林陸会	69	139	56	83	155
勝島町会	910	2,521	1,585	936	2,495
勝島公務員住宅自治会	107	372	186	186	377
大森駅前住宅自治会	720	1,889	863	1,026	2,040
大井第2出張所管内					
大井一丁目権現町会	155	349	175	174	460
大井一丁目鎧町会	1,454	2,801	1,363	1,438	2,834
大井森下町会	901	2,018	1,014	1,004	2,223
大井二丁目町会	649	1,335	696	639	1,478

町会・自治会	世帯数	人 口			前回調査人口
		総 数	男	女	
大井三丁目町会	1,718	3,794	1,802	1,992	4,002
大井倉田町会	1,845	3,690	1,827	1,863	3,902
大井滝王子町会	1,646	3,620	1,799	1,821	3,779
西大井一丁目町会	1,057	2,616	1,285	1,331	2,011
JR広町アパート連 合自治会	700	2,644	1,313	1,331	2,570
大井第3出張所管内					
大井鹿島町会	1,263	2,881	1,477	1,404	3,124
大井庚塚町会	1,317	3,033	1,537	1,496	3,041
出石町会	893	2,084	1,009	1,075	2,164
西大井2丁目町会	1,389	3,514	1,733	1,781	3,512
西大井4丁目町会	1,439	3,459	1,783	1,676	3,611
西大井5丁目伊藤町 会	1,831	4,520	2,318	2,202	4,501
西大井6丁目町会	1,087	2,498	1,253	1,245	2,502
荏原第1出張所管内					
小山台1丁目町会	1,210	2,854	1,455	1,399	2,897
小山台1丁目東町会	845	1,882	928	954	1,994
小山台2丁目町会	286	741	375	366	799
小山1丁目町会	573	1,343	652	691	1,328
小山2丁目東部町会	835	1,943	974	969	2,047
小山2丁目西部町会	593	1,383	683	700	1,469
小山3丁目町会	1,256	3,138	1,412	1,726	3,122
小山4丁目町会	1,034	2,309	1,128	1,181	2,490
小山5丁目町会	1,402	2,918	1,407	1,511	2,751
荏原1丁目町会	822	1,906	971	935	1,973
荏原2丁目町会	762	1,859	859	1,000	1,896
荏原3丁目町会	919	2,029	971	1,058	1,867
荏原4丁目町会	751	1,785	891	894	1,954
中原共和町会	656	1,354	636	718	1,358
小山丘住宅自治会	54	133	65	68	144
荏原第2出張所管内					
小山6丁目町会	1,950	3,988	1,890	2,098	3,980
小山7丁目町会	461	1,147	549	598	1,045
小山洗足町会	500	1,316	619	697	1,389
荏原5丁目町会	1,059	2,427	1,232	1,195	2,567
荏原6丁目町会	1,034	2,406	1,240	1,166	2,458
荏原7丁目町会	1,067	2,630	1,310	1,320	2,644

町会 自治会	世帯数	人口			前回調査人口
		総数	男	女	
旗の台1丁目町会	514	1,327	641	686	1,416
旗の台2丁目町会	925	1,880	875	1,005	1,957
旗の台西2丁目町会	332	733	344	389	759
旗の台6丁目町会	636	1,346	583	763	1,380
旗の台南町会	832	1,839	909	930	1,783
荏原第3出張所管内					
平塚1丁目町会	739	1,458	722	736	1,400
平塚1丁目南部町会	627	1,423	682	741	1,496
平塚2丁目町会	1,405	3,166	1,543	1,623	3,313
平塚3丁目町会	1,107	2,506	1,269	1,237	2,438
平塚4丁目町会	674	1,614	798	816	1,607
平塚5丁目町会	1,080	2,385	1,228	1,157	2,477
中延1丁目町会	1,202	2,805	1,429	1,376	2,665
中延2丁目町会	936	2,134	1,018	1,116	2,101
東中延1丁目町会	946	2,128	1,033	1,095	2,246
西中延2丁目町会	1,256	2,896	1,460	1,436	2,946
戸越銀座町会	635	1,330	646	684	1,467
戸越1丁目町会	1,267	2,653	1,296	1,357	2,854
戸越2丁目町会	1,138	2,447	1,201	1,246	2,547
戸越3丁目町会	831	1,902	911	991	1,982
戸越4丁目町会	951	2,187	1,110	1,077	2,337
戸越5丁目町会	991	2,196	1,122	1,074	2,479
西中都住自治会	47	134	61	73	151
荏原第4出張所管内					
中延3丁目町会	772	1,662	813	849	1,853
中延4丁目町会	898	1,930	951	979	2,029
中延5丁目町会	738	1,579	788	791	1,707
荏原町町会	1,027	2,176	1,102	1,074	2,346
東中延2丁目町会	1,052	2,476	1,203	1,273	2,537
東中三町会	957	2,090	1,070	1,020	2,353
中延6丁目町会	933	2,105	1,050	1,055	2,197
西中延3丁目町会	1,027	2,178	1,084	1,094	2,180
旗の台3丁目町会	1,061	1,988	1,043	945	2,050
旗の台4丁目町会	1,473	2,857	1,465	1,392	2,957
旗の台5丁目町会	1,220	2,465	1,213	1,252	2,527
戸越6丁目町会	966	2,319	1,107	1,212	2,447

町会・自治会	世帯数	人			前回調査人口
		総数	男	女	
豊町6丁目町会	1,310	2,973	1,476	1,497	3,081
二葉4丁目町会	1,258	3,121	1,576	1,545	3,217
荏原第5出張所管内					
豊町1丁目町会	1,240	2,828	1,431	1,397	2,894
豊町2丁目親和会	1,653	3,776	1,918	1,858	3,961
豊町3丁目町会	670	1,565	764	801	1,730
豊町4丁目町会	1,387	3,077	1,555	1,522	3,271
豊町5丁目町会	976	2,152	1,076	1,076	2,359
二葉1丁目町会	1,074	2,196	1,071	1,125	2,140
二葉神明町会	935	1,927	992	935	1,886
二葉2丁目町会	589	1,348	683	665	1,452
二葉中央町会	649	1,469	746	723	1,545
二葉3丁目町会	944	2,401	1,218	1,183	2,551
八潮地域センター管内					
八潮5丁目1番都営 1号棟自治会	75	259	132	127	280
品川八潮2号棟自治 会	88	304	141	163	316
八潮団地都営3号棟 自治会	49	173	84	89	181
八潮5丁目アパート 4号棟自治会	302	1,117	550	567	1,144
品川八潮5号棟自治 会	38	131	62	69	151
八潮ハイツ自治会	95	313	148	165	...
八潮パークタウン第 7号棟自治会	134	416	215	201	...
八潮8号棟自治会	138	476	238	238	...
八潮11号棟自治会	166	523	259	264	488
八潮12号棟自治会	24	85	35	50	84
コウシャハイム八潮 西自治会	153	501	255	246	...
シティコープ八潮浜 自治会	254	885	429	456	875
潮路南第二ハイツ自 治会	491	1,589	785	804	...
八潮40号棟自治会	78	297	161	136	...
第41号棟自治会	38	151	76	75	146
42号棟自治会	73	277	135	142	265
八潮43号棟自治会	92	336	163	173	...
シティコープ八潮台 自治会	146	508	267	241	507
八潮南47号棟自治会	143	485	236	249	...
八潮5丁目48号棟自 治会	49	189	94	95	...
49号棟自治会	170	575	249	326	558

町会・自治会	世帯数	人 口			前回調査人口
		総 数	男	女	
50号棟自治会	30	106	53	53	...
潮路東ハイツ自治会 54号棟	514	1,749	870	879	...
潮路東ハイツ自治会					
八潮58・59号棟自治会	54	194	93	101	...
八潮60号棟自治会	172	630	314	316	628
八潮パークタウン潮 路北第一ハイツ自治会	317	1,038	533	505	1,015
69号棟自治会	330	1,148	574	574	...
町会未組織地域	1,476	4,475	2,263	2,212	11,737

注) 八潮地域センター管内の自治会の中で、前回調査人口の資料がないものは、前回調査以降に発足した自治会等である。
町会未組織地域は、八潮地区・水面および旧町会・旧自治会地域等である。

平成 4 年 7 月 10 日 印 刷

平成 4 年 7 月 15 日 発 行

第 31 回 品 川 区 の 統 計

〒 140 東京都品川区広町 2 ～ 1 ～ 36
編集発行 品川区地域振興部生活課統計係

印 刷 勝 田 印 刷 株 式 会 社