

第 32 回

# 品川区の統計

平成 5 年

品 川 区



第32回「品川区の統計」平成5年（1993年）

正誤表

1. 人 口

5 住民基本台帳による町丁別および男女年齢別人口

（平成5 [1993]年1月1日）

P.51 L.1

『総数』の「74歳・女性」の人口

(誤)		(正)
1,092	⇒	1,072

以 上



第32回「品川区の統計」平成5年版 正誤表

ページ	表	誤	正
66	9	〔頭注部分・2行目〕 ……影響があるので、平成元年から平成3年の過去3年間における年齢別、男女別……	平成2年から平成4年
206	104	〔し尿の作業状況〕	下表1のとおり

年次	作業日数	収集延人員	運搬延回数	収集延戸数	収 集 量
昭和63年	302	2,245	3,345	56,499	6,021.0 <sup>kl</sup>
平成元	306	7	2,742	40,339	4,935.6
2	308	7	2,510	28,440	4,518.0
3	307	7	2,442	24,210	4,395.6
4	308	5	1,905	13,321	3,429.0

(表1) P206 104 し尿の作業状況



## ま え が き

ここに、第32回品川区の統計（平成5年版）を刊行いたします。

この統計書は、品川区の人口、行政、財政をはじめ産業などの各分野にわたり重要かつ基本的な統計資料のほか、区民の日常生活に密接な関係を持つ資料も合わせて収録し、総合的に編集したものであります。

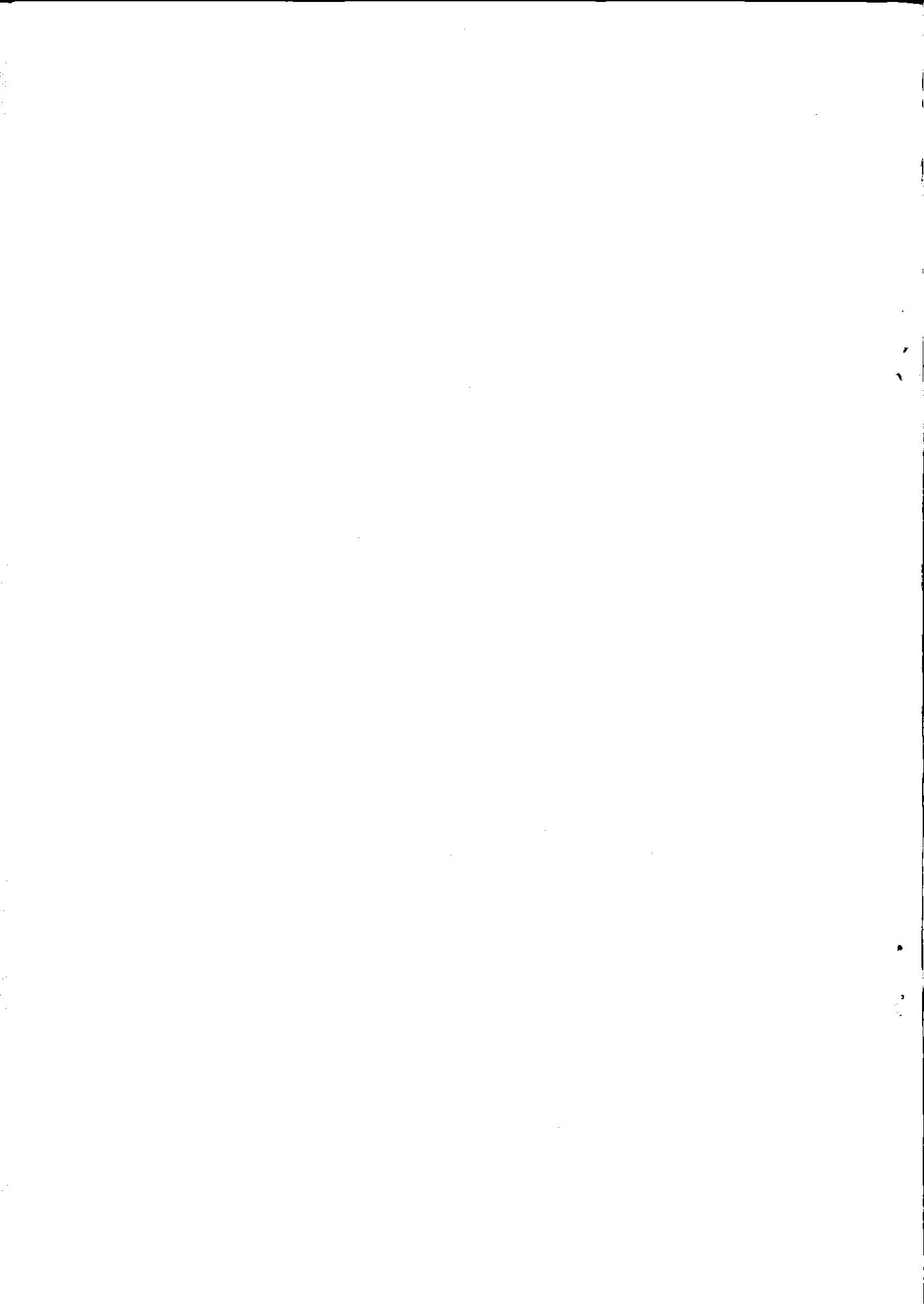
本書は、わが品川区の現況と推移を明らかにし、行政計画の策定および行政効果の測定の助けとすると共に、さらに諸施策の総合的判断の資料とし、併せて区政発展の責を果す事ができれば幸いであります。

資料の取捨選択、編集の方法については、今後ともさらに研究を重ねて一層の充実を図っていく所存であります。

おわりに本書刊行にあたり、貴重な資料の提供をいただきました関係各位のご好意に対して、深く感謝すると共に、今後のご協力も重ねてお願いするものであります。

平成5年7月

品 川 区 長 高 橋 久 二

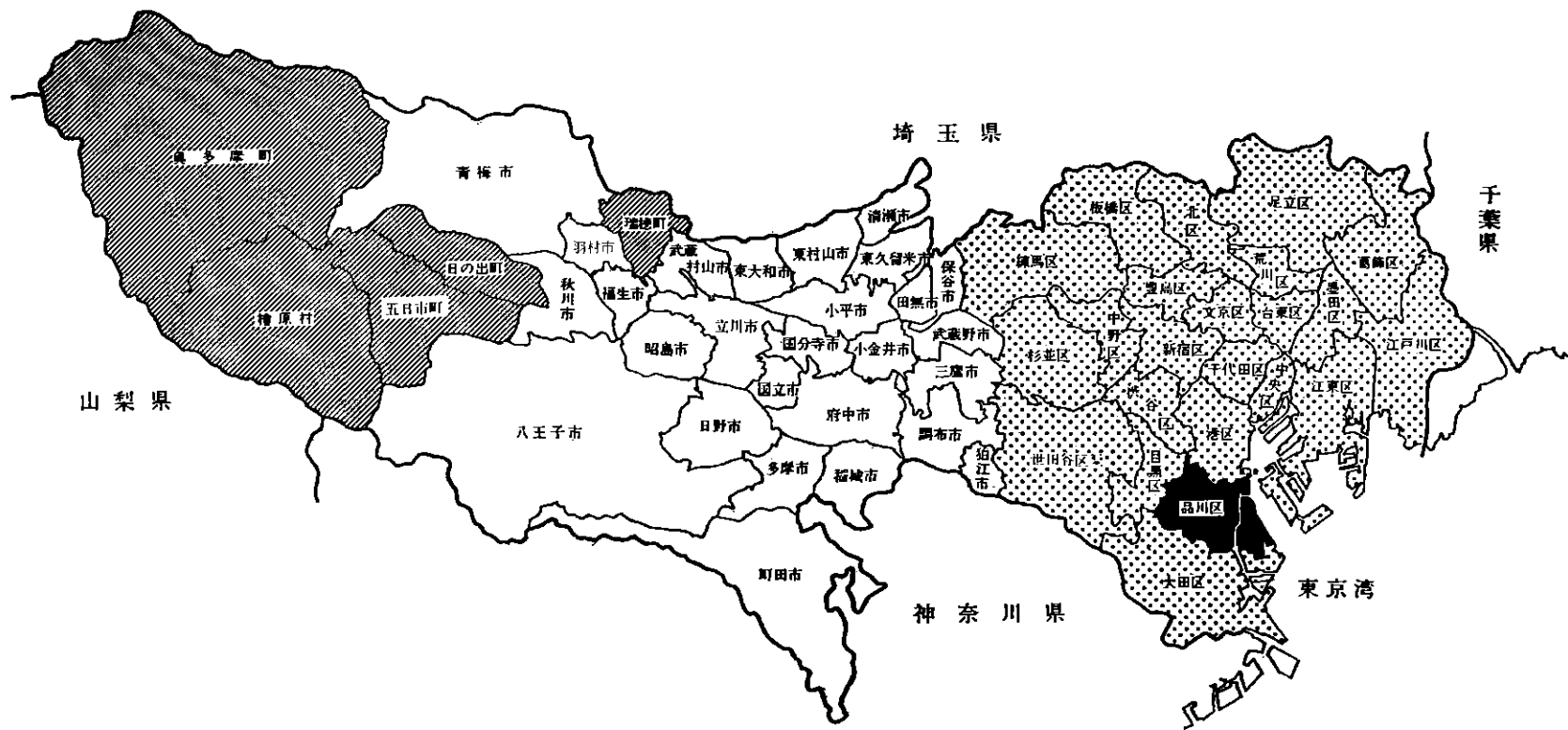


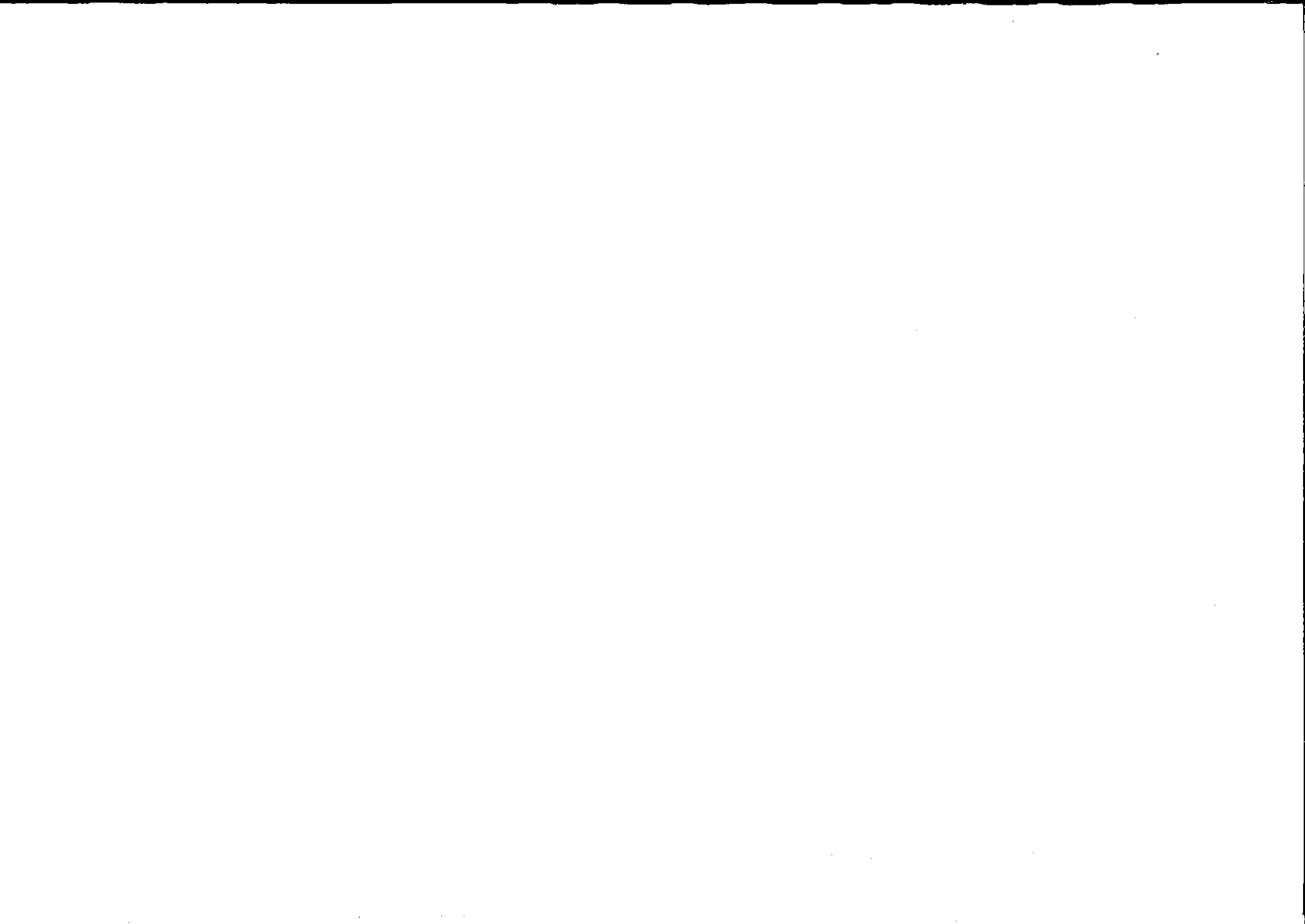


## 品川区の位置

品川区は、東京都23区のうち南部に位置し、おおむね東経 139度45分、北緯35度37分にある。面積は22.69㎢で、東は東京湾に面し低地だが、北は港区、西は目黒区、南は大田区に接し、土地はおおむね平坦である。

(平成2年10月1日現在)





# 町の位置

品川地区は22、大崎地区は22、大井地区は28、荏原地区は52、八潮地区は6と総数130町である。広町2丁目に区役所総合庁舎、西品川1丁目に第二庁舎があり、区内に13の出張所がある。



大田区



## 凡 例

1. 本書は、品川区の資料にとどまらず、東京都の状況等も収録した。なお、区関係分については、品川区という名称を省いてある。
2. 本書は原則として、平成4年または、平成3年度の統計を基準に収録し、他の年または、他の年度の統計は比較対照、推移などの資料として掲げた。
3. 統計表は特に頭注等に、ことわりがない限り、時期の示し方は、次のとおりである。

「年 次」……………暦年（1月～12月）

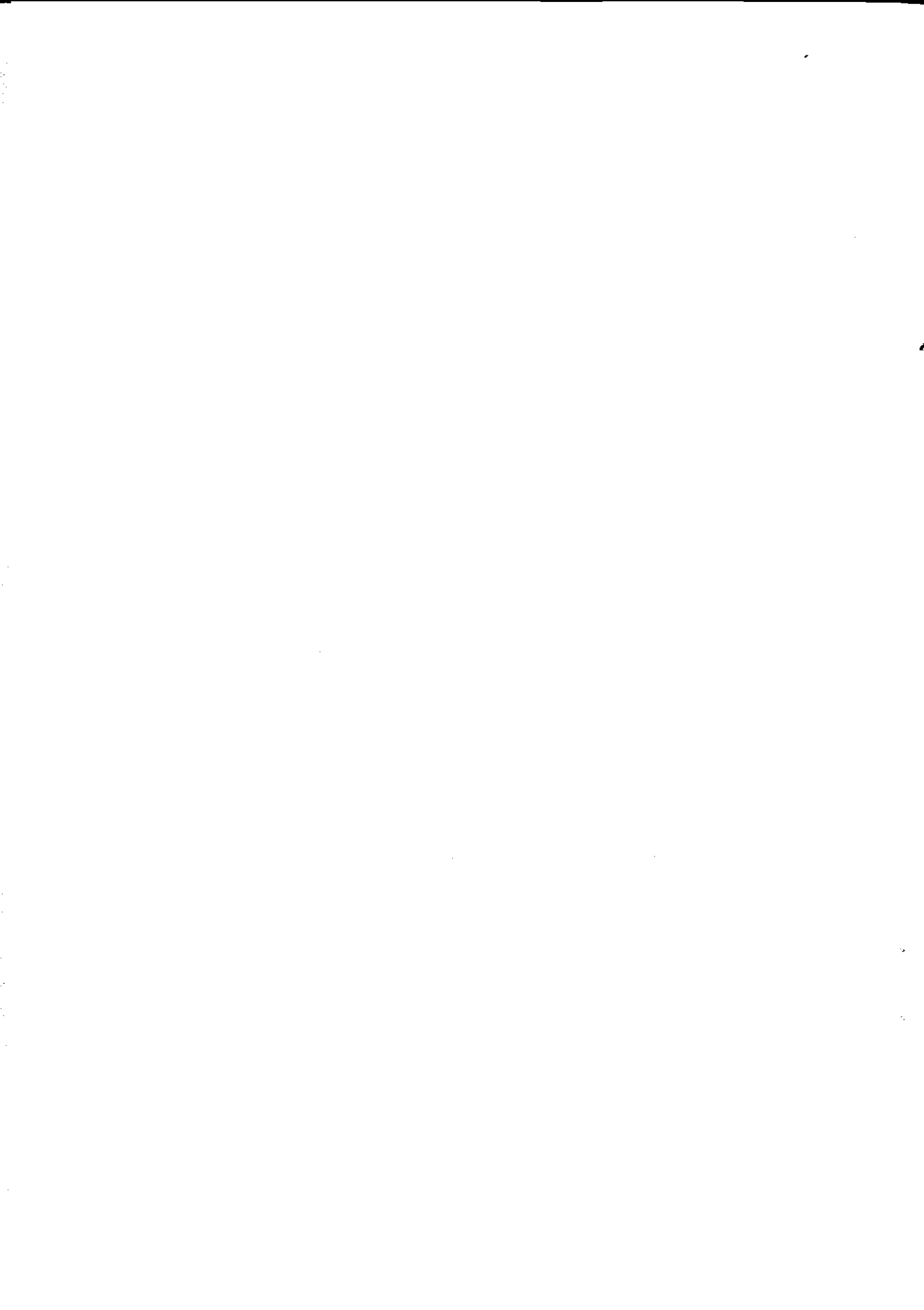
※ 平成元年には、昭和64年1月1日～1月7日を含む。

「年 度」……………会計年度（4月～翌年3月）

「年 末」  
「月 末」  
「年月日」}……………調査年月日現在

4. 統計表の一般説明は頭注とし、表中説明を要する個々の事項は原則として、脚注にした。また、資料出所は、脚注の一部として掲げた。
5. 統計表中の符号の用法は次のとおりである。
  - 「—」……………皆無または、該当数字のないもの
  - 「0」……………表章単位に満たないもの
  - 「…」……………資料のないもの
  - 「x」……………秘密を保持するために公表を控えたもの
  - 「△」……………数字の減を示すもの
6. 数字の単位未満は四捨五入することを原則とした。したがって、統計の数字と内訳の合計とが一致しない場合がある。
7. 収録した統計資料についての照会は、品川区地域振興部生活課統計係にされたい。

電 話 （代表）3777-1111



# 総 目 次

## 統計表目次

1. 人 口	11
2. 財 政・税 務	81
3. 産 業	105
4. そ の 他	167
5. 第15回国勢調査結果の概要	211

## 図 表 目 次

1. 産業大分類別事業所数および従業者数の構成比	112
--------------------------	-----

## 付 録

1. 数字で見た品川	6
2. 品川区の面積について	7
3. 品川の数字	8
4. 世帯の統計	9
5. 一日の統計	10





# 目 次

## 1. 人 口

1 世帯数および人口の推移	13
2 住民基本台帳による町丁別世帯数、人口および人口密度（平成5年1月1日）	15
3 住民基本台帳による出張所管内別世帯数および人口の推移（各年1月1日）	18
4 住民基本台帳による年齢階層別人口の推移（各年1月1日）	19
5 住民基本台帳による町丁別および男女年齢別人口（平成5年1月1日）	20
6 各都道府県より、品川区へ転入した従前地別人口（平成4年）	62
7 国籍別外国人登録人口（各年12月31日）	63
8 人口異動	64
9 住民基本台帳による年齢別および男女別将来人口の推計（各年1月1日）	66
10 住民基本台帳による地域別世帯数、人口（男女別、年齢3区分制）および人口密度（東京都）（平成5年1月1日）	74

### ○国勢調査（平成2年10月1日）

11 地域別昼間人口（東京都）	75
12 男女別、年齢別昼間人口	76
13 昼間人口における産業大分類別就業者	77
14 町丁別昼間人口（推計）	78

## 2. 財政・税務

15 予算額（当初）	83
16 一般会計予算額の推移	83
17 普通会計性質別歳出決算額	83
18 一般会計歳入歳出予算額（当初）	84
★ 特別会計歳入歳出予算額（当初）	
19 「国民健康保険事業特別会計」	86
20 「老人保健医療特別会計」	87
21 「用地特別会計」	88
22 一般会計歳入歳出予算額（平成4年度）	89
★ 特別会計歳入歳出予算額（平成4年度）	
23 「国民健康保険事業特別会計」	91
24 「老人保健医療特別会計」	92
25 「用地特別会計」	93
26 一般会計歳入歳出決算額の推移	93
27 一般会計歳入歳出決算額（平成3年度）	94
★ 特別会計歳入歳出決算額（平成3年度）	
28 「国民健康保険事業特別会計」	96
29 「老人保健医療特別会計」	97

30 「用地特別会計」	98
31 区有財産（平成4年3月31日）	98
32 特別区税収入状況	99
33 税目別特別区税調定額	99
34 特別区税負担額	99
35 地域別特別区民税調定額（23区）	100
36 地域別特別区税負担額（23区）	102
37 税目別都税調定額	103
38 税目別国税徴収決定済額	104

## 3. 産 業

### ○事業所統計調査（平成3年7月1日）

39 産業中分類別事業所数および従業者数	107
40 産業大分類別、従業者規模別事業所数および従業者数	110
41 産業大分類別、経営組織、本所・支所別事業所数および従業者数	110
42 産業大分類別、開設時期別事業所数および従業者数	112
43 産業大分類別、事業所数および従業者数の構成比	112
44 町丁別、産業大分類別事業所数・従業者数および産業中分類別事業所数	114
45 地域別、産業大分類別事業所数および従業者数（東京都）	144

### ○工業統計調査（平成3年12月31日）

46 産業中分類別、従業者規模別（3区分）工場数、従業者数および製造品出荷額等	146
47 地域別、従業者規模別（10区分）工場数、従業者数および製造品出荷額等（東京都）	148
48 町丁別従業者数および産業中分類別工場数（概数）	150
49 産業中分類別工場数および従業者数の推移（各年12月31日）	158

### ○商業統計調査（平成3年7月1日、平成4年10月1日）

50 地域別、卸売業・小売業・飲食店別商店数、従業者数および年間販売額（東京都）	159
51 地域別卸売業商店数（従業者規模別）、従業者数、年間販売額および商品手持額（東京都）	160
52 地域別小売業商店数（従業者規模別）、売場面積、従業者数、年間販売額および商品手持額（東京都）	161

53	地域別飲食店（バー、キャバレー、酒場等を除く）商店数（従業者規模別）来客収容席数、従業者数および年間販売額（東京都）（速報数）	162
54	地域別卸売業商店数、従業者数および年間販売額の増加率（東京都）	163
55	地域別小売業商店数、従業者数および年間販売額の増加率（東京都）	164
56	地域別飲食店（バー、キャバレー、酒場等を除く）商店数、従業者数および年間販売額の増加率（東京都）（速報数）	165
57	主要都道府県、卸売・小売業別商店数、従業者数および年間販売額の増加率	166

#### 4. その他

##### ○土地・建物

58	地域別土地面積（東京都）（平成3年10月1日）	169
59	地域別および地口別土地面積（東京都）（平成4年1月1日）	169
60	町丁別土地面積（平成2年10月1日）	170
61	階数別高層および地階を有する建築物数（各年12月31日）	171
62	着工住宅数	172
63	地域別着工住宅数（東京都）（平成3年）	172
64	構造別着工建築物数	173
65	地域別構造別着工建築物数（東京都）（平成3年）	173
66	地域別公共賃貸住宅数（東京都）（平成4年3月31日）	174
67	地域別公園（東京都）（各年4月1日）	176

##### ○交通・通信

68	品川区各駅内各駅の一日平均乗降車人員	178
69	品川区各駅内各駅の年間乗降車人員（平成3年度）	179
70	種類別道路の延長および面積（各年度末）	180
71	道路の舗装状況（各年度末）	180
72	自動車・軽自動車・自動二輪車および原動機付自転車数（各年度末）	180
73	郵便局施設状況（平成4年3月31日）	181
74	郵便物一日平均取扱件数	182
75	橋梁一覧（平成4年3月31日）	183
76	道路掘さく許可件数	183
77	街路灯（各年度末）	184
78	街路樹（各年度末）	184

##### ○教育・文化

79	地域別学校数、教員数、在園者数、児童数および生徒数（東京都）（平成4年5月1日）	185
80	区立、私立幼稚園の園数、教員数、在園者数および学級数（各年5月1日）	186
81	区立、私立小学校の学校数、教員数、児童数および学級数（各年5月1日）	186
82	区立、私立中学校の学校数、教員数、生徒数および学級数（各年5月1日）	188
83	都立、私立高等学校の学校数、教員数および生徒数（各年5月1日）	188
84	区立中学校生徒の卒業後の状況（各年5月1日）	190
85	区立図書館別分類別蔵書数（平成4年12月31日）	190
86	登録期別選挙人名簿登録者数	191
87	投票区別選挙人名簿登録者数（平成4年9月2日）	191

##### ○金融

88	銀行数、預金額および貸出金額	192
89	地域別銀行数、預金額および貸出金額（東京都）（平成4年3月31日）	192
90	郵便貯金状況（各年3月31日）	193
91	地域別郵便貯金状況（東京都）（平成4年3月31日）	193

##### ○労働・賃金

92	名目賃金指数（東京都）	194
93	都民所得（推計）	194

##### ○物 価

94	物価主要指数	195
95	消費者物価中分類指数および特殊分類指数（東京都区部）	196
96	卸売物価基本分類別指数（東京都）	201

##### ○区民・厚生

97	保育園、園児数（平成5年1月1日）	202
98	等級別身体障害者手帳所持者数（各年11月1日）	203
99	東京都愛の手帳所持者数（各年11月1日）	203

##### ○保健・衛生・公害

100	地域別医療施設数（東京都）（平成3年10月1日）	204
-----	--------------------------	-----

101	大気汚染，騒音振動，水質汚濁の苦情，陳情受付件数（各年度末）	205
102	地域別大気汚染，騒音振動，水質汚濁の苦情，陳情受付件数（東京都）（平成4年3月31日）	205
103	下水道普及状況（各年度末）	206
104	し尿の作業状況	206
105	ごみの作業状況	206

○警察・消防

106	刑法犯発生件数	207
107	犯罪少年罪種類別補導状況	207
108	種類別救急状況	207
109	火災発生状況	208

110	交通事故発生件数（人身事故）	209
111	種類別交通事故件数（平成4年）	209

5. 第15回国勢調査結果の概要

112	調査の概要	213
113	品川区の人口の推移	214
114	全国および東京都との人口比較	215
115	出張所別世帯数および人口（速報数）	215
116	地域別人口（東京都）	216
117	町丁別世帯数，人口および人口密度	218
118	町会・自治会別世帯数および人口（速報数）	222