

数字でみる品川

人口	372,077 人	H 27. 1. 1	道路総延長	380,582 m	H. 26. 3. 31
日本人人口	361,414 人	"	道路総面積	3,644,445 m ²	"
外国人人口	10,663 人	"	橋梁数	84 橋	"
世帯	205,290 世帯	"	街路灯数	21,209 灯	"
人口密度(1km ² 内)	16,290.6 人	"	街路樹数	3,743 本	"
最高年齢	109 歳	"	郵便局数	43 ヶ所	"
転入人口	31,140 人	H 26 年次	幼稚園数	27 園	H 26. 5. 1
転出人口	27,785 人	"	幼稚園児数	3,903 人	"
出生数	3,550 人	"	小学校数	38 校	"
死亡数	3,013 人	"	児童数	13,909 人	"
婚姻届出件数	3,414 件	H 26 年度	中学校数	21 校	"
離婚届出件数	731 件	"	生徒数	7,720 人	"
予算(総額)	227,206,265 千円	H 27年度当初	高等学校数	12 校	"
予算(一般会計)	151,038,900 千円	"	生徒数	8,838 人	"
予算(特別会計)	76,167,365 千円	"	図書館数	10 館	H 26. 12. 31
区有財産	719,769,462,248 円	H 27. 3. 31	図書館蔵書数	1,013,402 冊	"
特別区税調定額	41,924,726,647 円	H 25 年度	選挙人名簿登録者数	311,693 人	H 26. 12. 2
都税調定額	87,935,291 千円	"	区立保育園数	43 園	H 27. 1. 1
国税徴収決定済額	656,523,927 千円	H 24 年度	区立保育園園児数	4,605 人	"
事業所数	20,103 事業所	H 24. 2. 1	一般診療所数	426 ヶ所	H. 24. 10. 1
従業者数	350,674 人	"	歯科診療所数	339 ヶ所	"
工場数 (従業者4人以上対象)	418 事業所	H 25. 12. 31	公害発生件数	210 件	H. 26. 3. 31
土地面積	22.84 km ²	H 26. 10. 1	ごみ収集量	74,219.0 t	H 25 年度
公共賃貸住宅数	10,658 戸	H 26. 3. 31	犯罪発生件数	3,641 件	H 26 年次
公園数	273 ヶ所	H 26. 4. 1	交通事故発生件数	861 件	"
公園面積	1,359,631 m ²	"	火災発生件数	151 件	"
各駅の乗車客数	446,625 千人	H 25 年度			
各駅の乗車客数 (1日平均)	1,271,515 人	"			

品川区の面積

昭和30年〔1955年〕10月1日	公表品川区面積（建設省国土地理院計測）	15.82km ²
昭和35年〔1960年〕8月10日	南浜川町埋立地	} 5.0869km ²
昭和36年〔1961年〕11月10日	大井鮫洲町埋立地	
昭和42年〔1967年〕7月14日	品川ふ頭埋立地	
昭和43年〔1968年〕3月31日	北浜川町埋立地	
昭和54年〔1979年〕4月25日	大井ふ頭埋立地	
昭和57年〔1982年〕2月1日	勝島3丁目埋立地	
昭和57年〔1982年〕11月5日	13号埋立地	0.2400 km ²

1. 建設省国土地理院から、平成元年〔1989年〕11月10日付の官報により、測量成果（昭和63年〔1988年〕10月1日現在）が公告されたことに伴い、東京都は国土地理院の数値を東京都の区市町村別の面積として使用することを決定した。

当区においても、今まで使用していた面積の数値と異なるため、当区的面積を変更し、昭和63年〔1988年〕10月1日をもって品川区の面積を22.71km²とする。

昭和63年〔1988年〕10月1日 公表品川区面積（建設省国土地理院計測） 22.71km²

2. 昭和63年〔1988年〕10月1日以降新たに生じた土地面積

平成元年〔1989年〕11月10日 勝島2丁目10番および11番の
各地先公有水面埋立地 0.0180 km²
22.728 ≒ 22.73km²

よって、品川区の面積値（平成2年〔1990年〕4月1日現在）は、22.73km²となった。

3. 平成4年〔1992年〕2月、建設省国土地理院から、より高度な地形図での面積測定結果に基づいた区市町村面積が平成2年〔1990年〕10月1日現在で公表された。当区においても、公表された数値を使用し、平成2年〔1990年〕10月1日をもって、品川区の面積を22.69km²とする。

平成2年〔1990年〕10月1日 公表品川区面積（建設省国土地理院計測） 22.69km²

4. 平成2年〔1990年〕10月1日以降新たに生じた土地面積

平成12年〔2000年〕4月6日 勝島1丁目無番地国有地の
地先公有水面埋立地 0.0212 km²
平成12年〔2000年〕4月28日 八潮2丁目1番2から同所同番4
までの地先公有水面埋立地 0.0103 km²
22.721 ≒ 22.72km²

よって、品川区の面積値（平成12年〔2000年〕6月1日現在）は、22.72km²となった。

平成12年〔2000年〕10月1日 公表品川区面積（建設省国土地理院計測） 22.72km²

5. 平成27年〔2015年〕3月、国土交通省国土地理院から、より高精度な電子国土基本図を用いた測定結果に基づく区市町村別面積が平成26年〔2014年〕10月1日現在で公表された。当区においても、公表された数値を使用し、平成26年〔2014年〕10月1日をもって、品川区の面積を22.84km²とする。

平成26年〔2014年〕10月1日 公表品川区面積（国土交通省国土地理院計測） 22.84km²

品川の数字

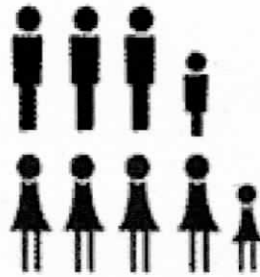
土地



平成26[2014]年10月1日

総面積	22.84km ²
品川地区	4.30km ²
大崎地区	3.43km ²
大井地区	4.73km ²
荏原地区	5.81km ²
八潮地区	4.57km ²

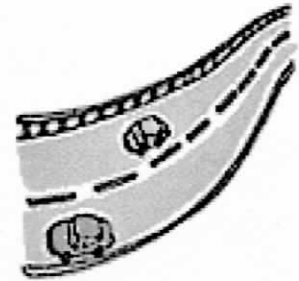
人口



平成27[2015]年1月1日

総人口	372,077人
男	182,430人
女	189,647人
東京都人口に対し	2.80%
世帯数	205,290世帯
一世帯当たり人員	1.81人
人口密度(1km ² 内)	16,291人
平成26[2014]年中	
出生数	3,550人
死亡数	3,013人

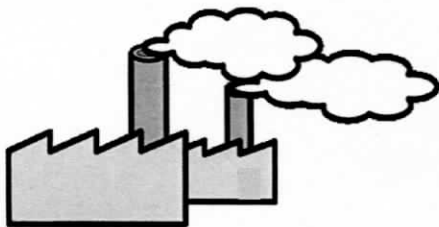
道路



平成26[2014]年3月31日

総延長	380,582m
国道	14,639m
主要地方道	15,260m
一般都道	10,675m
区道	328,341m
自動車専用道	11,667m
舗装状況	
コンクリート	2,486m
高級アスファルト	291,162m
ブロック	2,325m
簡易	80,748m
砂利	3,481m

工業



平成25[2013]年12月31日
(従業者4人以上対象)

工場数	418事業所
従業者数	5,879人
製造品出荷額等	88,993百万円
東京都内工場製造品出荷額等 に対し	1.13%

商業



平成19[2007]年6月1日

商店数	4,441事業所
卸売業	1,545事業所
小売業	2,896事業所
従業者数	58,193人
卸売業	38,099人
小売業	20,094人
年間販売額	6,169,327百万円
卸売業	5,701,017百万円
小売業	468,310百万円

財政



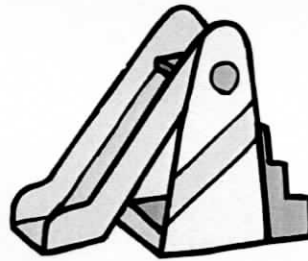
平成27[2015]年度

当初予算	
総額	227,206,265千円
平成25[2013]年度	
特別区税負担額	
調定額	41,924,726,647円
1世帯当り	208,803円
1人当り	114,366円

世帯の統計



人口
1世帯に1.81人
[平成27年1月1日]



公園面積
1世帯当り6.7㎡
[平成26年4月1日]



商店
41.5世帯に1店
[平成19年6月1日(商業統計調査)]



特別区税
1世帯当り208,803円
[平成25年度]



区有財産
1世帯当り348.1万円
[平成27年3月31日]



有権者数
1世帯当り1.5人
[平成26年12月2日]



小学校児童数
14.7世帯に1人
[平成26年5月1日(学校基本調査)]



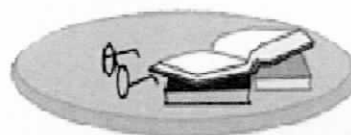
中学校生徒数
26.5世帯に1人
[平成26年5月1日(学校基本調査)]



高等学校生徒数
23.2世帯に1人
[平成26年5月1日(学校基本調査)]



病院、診療所
471.8世帯に1病院
[平成24年10月1日]



図書館蔵書数
1世帯当り4.9冊
[平成26年12月31日]

1日の統計



出生 9.7人
[平成26年]



死亡 8.3人
[平成26年]



転入 85.3人
[平成26年]



転出 76.1人
[平成26年]



婚姻届出数 9.4件
[平成26年度]



離婚届出数 2.0件
[平成26年度]



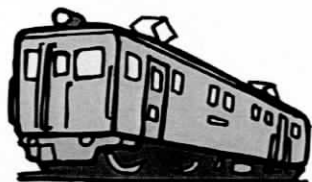
火災 0.4件
[平成26年]



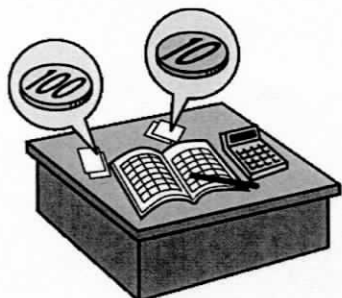
交通事故 2.4件
[平成26年]



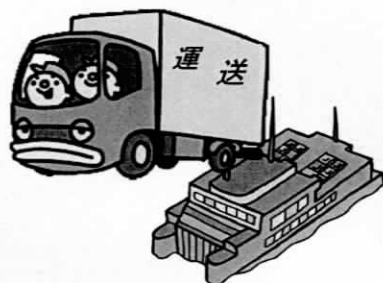
犯罪 10.0件
[平成26年]



区内各駅の乗車客数
1,271,515人
[平成25年度]



商品販売額(卸売・小売業)
1,685,608万円
[平成19年6月1日(商業統計調査)]



製造品出荷額等
24,382万円
[平成25年12月31日(工業統計調査)]