

# 3. 産 業

◇ 経済センサス-活動調査

◇ 工 業 統 計 調 査

◇ 商 業 統 計 調 査



図3 産業

図3-1 産業大分類別 事業所数および従業者数(平成24年2月1日) p107参照

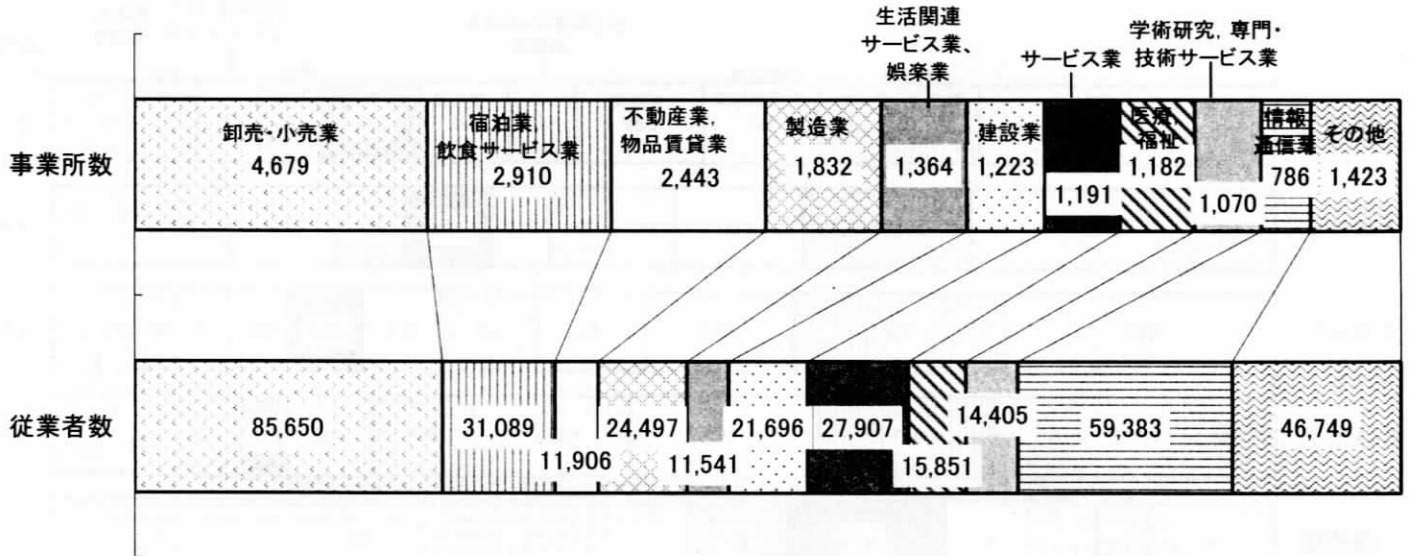


図3-2 産業大分類別 事業所数の構成比  
(平成24年2月1日) p107参照

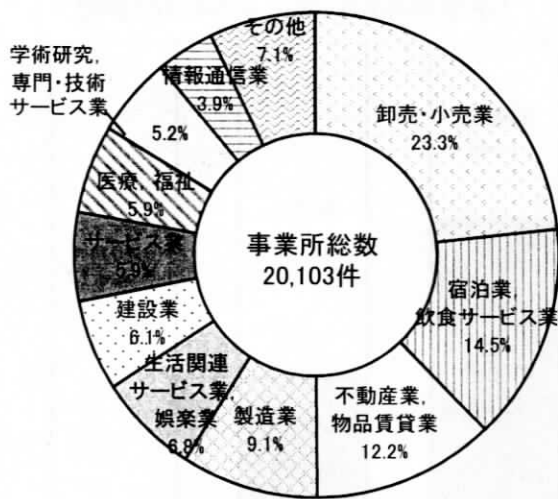


図3-3 経営組織別 事業所数および従業者数  
(平成24年2月1日) p108、109参照

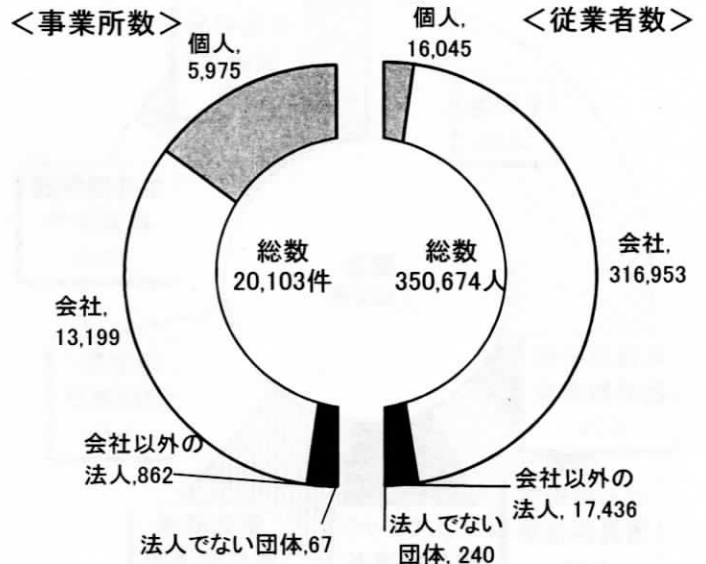


図3-4 23区別 事業所数および従業者数(平成24年2月1日) p140参照

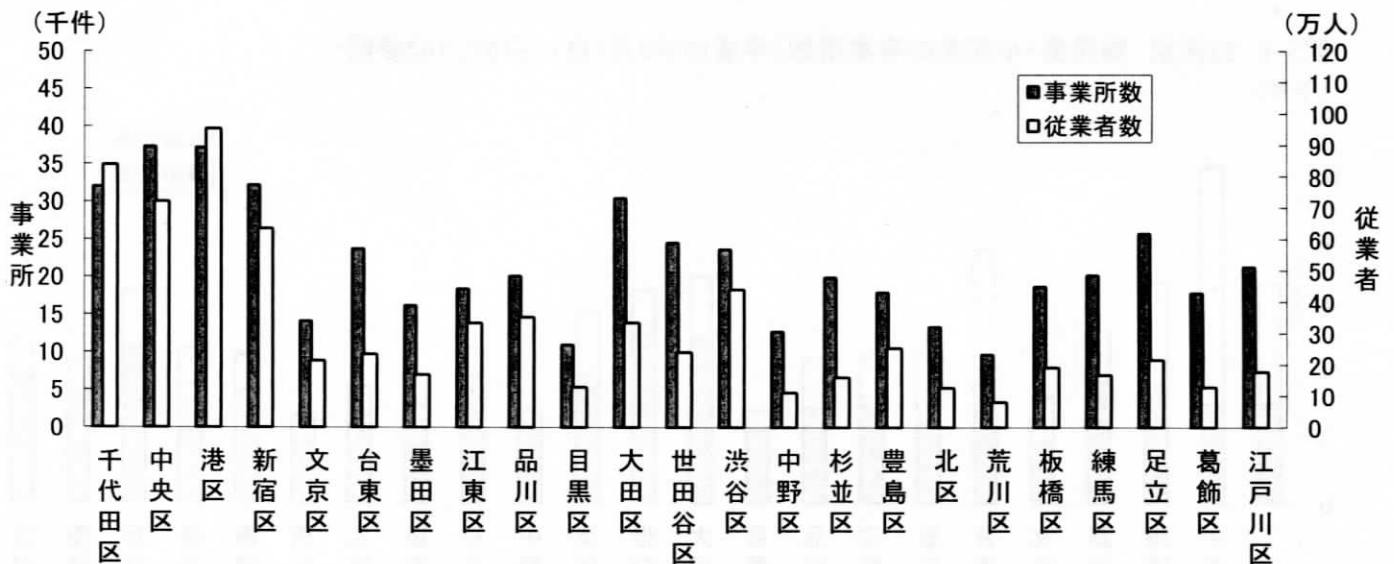


図3 産業

図3-5 地区別 産業大分類別 事業所数の割合(平成24年2月1日) p110~139参照

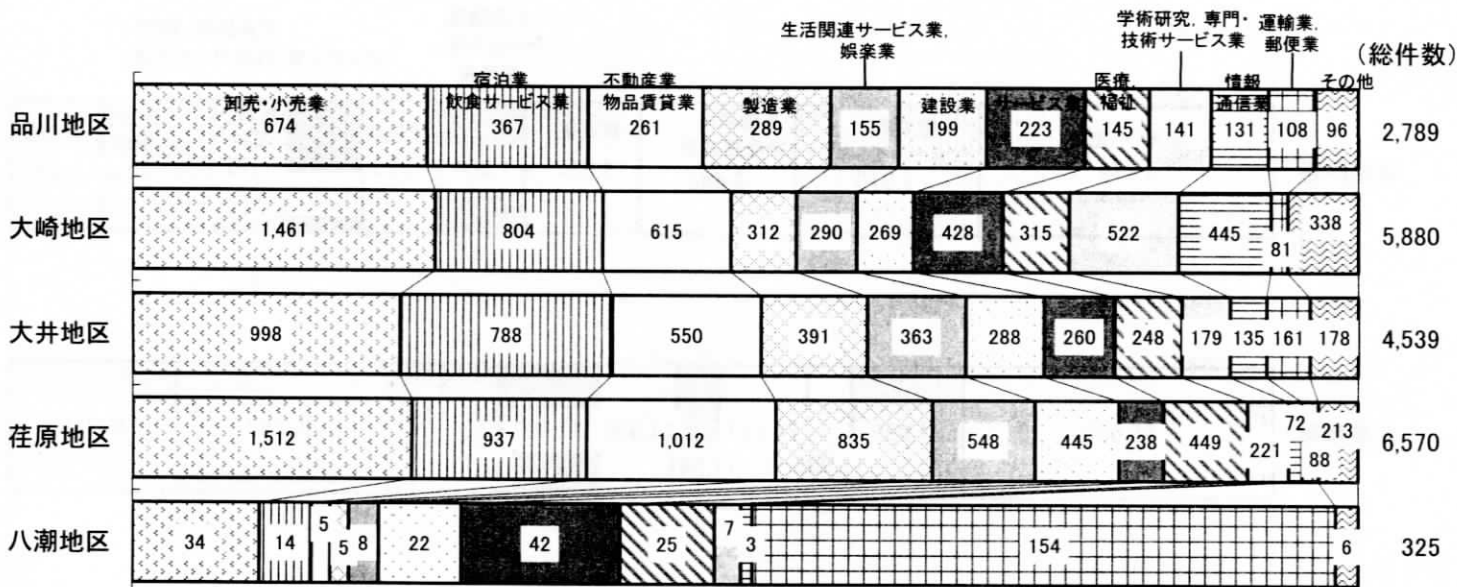


図3-6 製造業の事業所 産業中分類別構成比 (平成24年2月1日) p111~113参照

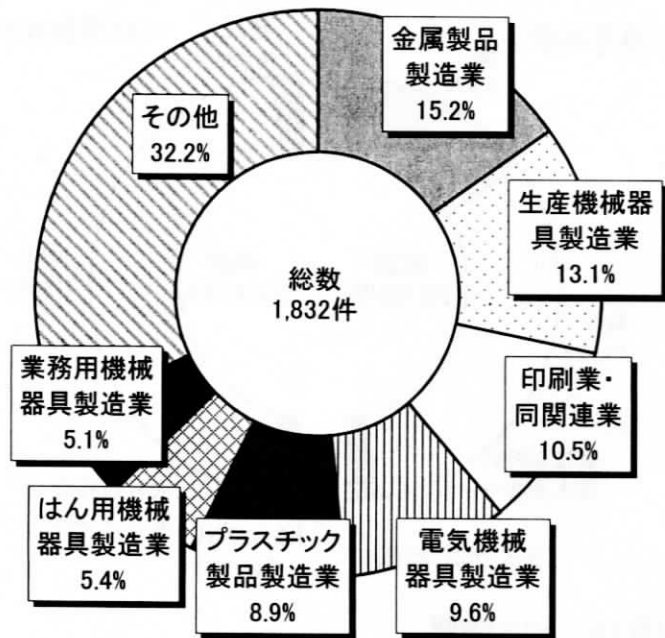


図3-7 卸売業・小売業の事業所数、従業者数および年間商品販売額 (平成19年6月1日) p164、165参照

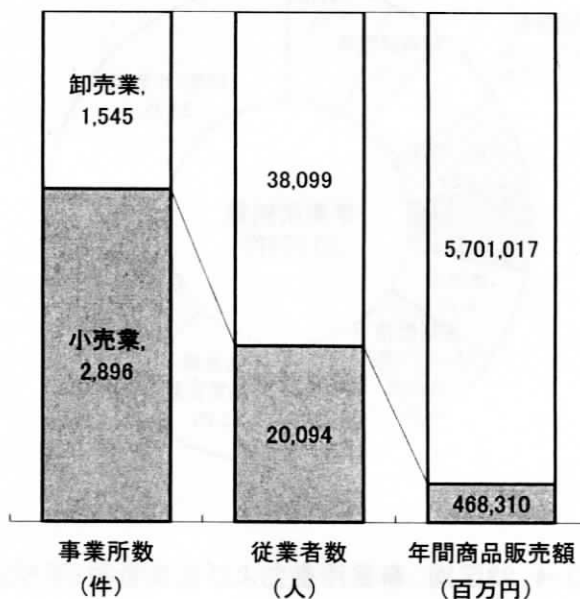
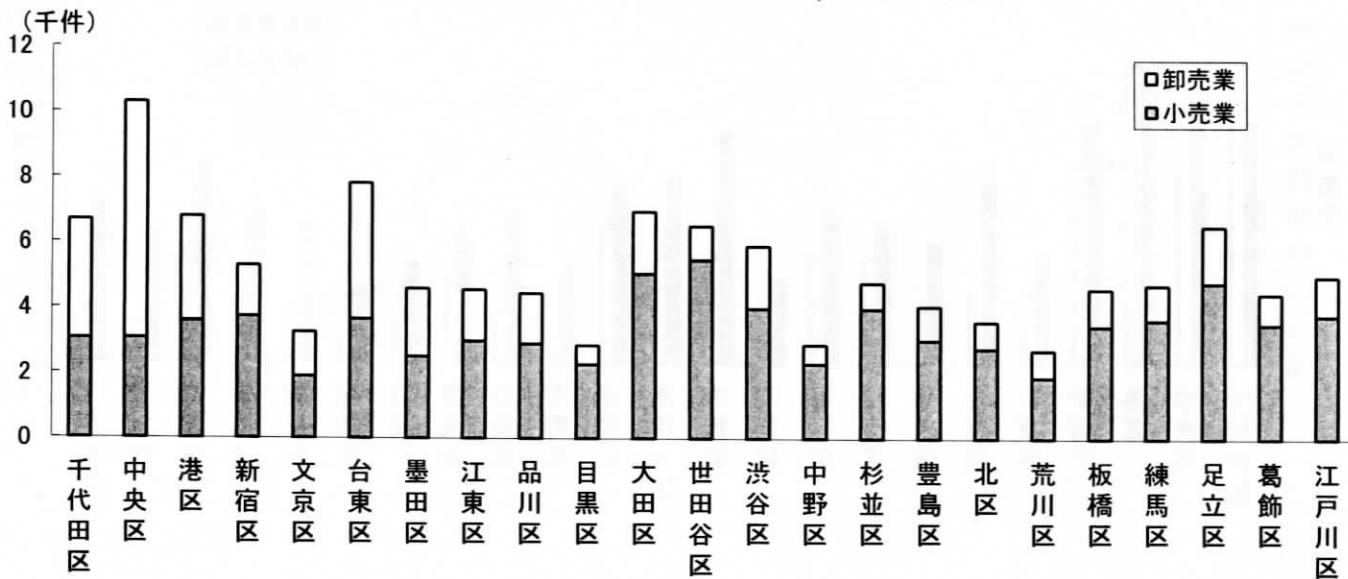


図3-8 23区別 卸売業・小売業の事業所数(平成19年6月1日) p162、163参照



経済センサス-活動調査(平成24[2012]年2月1日)

概 要

経済センサスは、事業所や企業の基本的構造を明らかにし、母集団情報の整備に重点を置いた「経済センサス-基礎調査」と、基礎調査によって得られた情報を有効に活用して、売上高や費用等の経理項目の把握に重点を置いた「経済センサス-活動調査」との二つから成り立っています。統計法(平成19年法律第53号)に基づく基幹統計調査であり、本章は、平成24年経済センサス-活動調査の結果を掲載しています。また、調査の結果については、東京都で集計したもので、経済産業省において公表される数値と一致しないことがあります。なお、平成26年7月1日を調査期日として「平成26年経済センサス-基礎調査」、平成28年6月1日を調査期日として「平成28年経済センサス-活動調査」が実施されました。

- 注)1.経済センサスの創設に伴い、従来の事業所・企業統計調査は平成18年を最後に廃止されました。経済センサス-基礎調査と事業所・企業統計調査の調査対象は同様ですが、調査手法(商業・法人登記等の行政記録の活用等)が異なることから、両調査結果の差数が全て増加・減少を示すものではありません。
- 2.各産業中分類の内訳について、格付不能事業所を含めていないため、その内訳の合計と各産業中分類の総数が一致しない場合があります。
- 3.平成24年経済センサス-活動調査の実施にあたり、中止となった基幹統計調査は以下のとおりです。  
 ・平成21年商業統計調査      ・平成23年工業統計調査
- 4.平成24年経済センサス-活動調査については、調査対象が国および地方公共団体の事業所を除いた事業所・企業となるため、民営事業所のみを集計となります。

37 産業中分類別民営事業所数および従業者数

経済センサス-活動調査(平成24[2012]年2月1日)

産 業 分 類		事業所数	従業者数	産 業 分 類		事業所数	従業者数
総 数		20,103	350,674	20	なめし革・同製品・毛皮製造業	9	46
A 農 業 , 林 業		4	24	21	窯業・土石製品製造業	27	182
01 農 業		3	17	22	鉄 鋼 業	15	48
02 林 業		1	7	23	非鉄金属製造業	29	337
B 漁 業		—	—	24	金属製品製造業	278	2,480
03 漁 業		—	—	25	はん用機械器具製造業	99	1,240
04 水産養殖業		—	—	26	生産機械器具製造業	240	2,449
C 鉱業, 採石業, 砂利採取業		2	26	27	業務用機械器具製造業	94	3,168
05 鉱業, 採石業, 砂利採取業		2	26	28	電子部品・デバイス・電子回路製造業	76	851
D 建 設 業		1,223	21,696	29	電気機械器具製造業	175	2,352
06 総合工事業		342	3,941	30	情報通信機械器具製造業	46	1,708
07 職別工事業 (設備工事業を除く)		375	3,258	31	輸送用機械器具製造業	46	2,093
08 設備工事業		477	13,986	32	その他の製造業	74	698
E 製 造 業		1,832	24,497	F 電気・ガス・熱供給・水道業	19	1,306	
09 食料品製造業		59	968	33	電 気 業	10	1,203
10 飲料・たばこ・飼料製造業		7	94	34	ガ ス 業	1	40
11 織 維 工 業		55	412	35	熱 供 給 業	6	28
12 木材・木製品製造業 (家具を除く)		6	16	36	水 道 業	2	35
13 家具・装備品製造業		34	195	G 情 報 通 信 業	784	59,383	
14 パルプ・紙・紙加工品製造業		29	386	37	通 信 業	28	1,081
15 印刷業・同関連業		193	2,270	38	放 送 業	5	87
16 化 学 工 業		38	1,087	39	情報サービス業	528	48,839
17 石油製品・石炭製品製造業		5	132	40	インターネット付随サービス業	53	5,043
18 プラスチック製品製造業 (別掲を除く)		163	993	41	映像・音声・文字情報制作業	152	3,341
19 ゴム製品製造業		17	82				

## 37 産業中分類別民営事業所数および従業者数 (続)

経済センサス-活動調査(平成24[2012]年2月1日)

産業分類	事業所数	従業者数	産業分類	事業所数	従業者数
<b>H 運輸業、郵便業</b>	<b>592</b>	<b>30,900</b>	71 学術・開発研究機関	36	2,955
42 鉄 道 業	25	2,586	72 専門サービス業 (他に分類されないもの)	588	5,597
43 道路旅客運送業	155	3,152	73 広 告 業	66	1,715
44 道路貨物運送業	215	5,800	74 技術サービス業 (他に分類されないもの)	370	3,823
45 水 運 業	13	283	<b>M 宿泊業、飲食サービス業</b>	<b>2,910</b>	<b>31,089</b>
46 航空運輸業	8	11,696	75 宿 泊 業	86	1,762
47 倉 庫 業	41	2,337	76 飲 食 店	2,654	27,510
48 運輸に附帯するサービス業	130	4,087	77 持ち帰り・配達飲食 サービス業	163	1,762
49 郵便業(信書便事業を含む)	3	858	<b>N 生活関連サービス業、娯楽業</b>	<b>1,364</b>	<b>11,541</b>
<b>I 卸売・小売業</b>	<b>4,679</b>	<b>85,650</b>	78 洗濯・理容・美容・浴場業	945	3,475
50 各種商品卸売業	7	394	79 その他の生活関連 サービス業	180	4,452
51 繊維・衣服等卸売業	148	4,316	80 娯 楽 業	234	3,601
52 飲食物品卸売業	237	7,827	<b>O 教育、学習支援業</b>	<b>400</b>	<b>7,823</b>
53 建築材料、鉱物・ 金属材料等卸売業	341	7,621	81 学 校 教 育	59	4,460
54 機械器具卸売業	722	24,392	82 その他の教育、学習支援業	341	3,363
55 その他の卸売業	434	10,127	<b>P 医 療、福祉</b>	<b>1,182</b>	<b>15,851</b>
56 各種商品小売業	6	957	83 医 療 業	962	9,450
57 織物・衣服・身の回り品小売業	430	2,482	84 保 健 衛 生	10	444
58 飲食物品小売業	928	9,702	85 社会保険・社会福祉・ 介護業	210	5,957
59 機械器具小売業	220	1,654	<b>Q 複合サービス事業</b>	<b>50</b>	<b>473</b>
60 その他の小売業	982	7,333	86 郵 便 局	44	457
61 無店舗小売業	118	2,407	87 協 同 組 合 (他に分類されないもの)	6	16
<b>J 金融業・保険業</b>	<b>356</b>	<b>6,197</b>	<b>R サービス業 (他に分類されないもの)</b>	<b>1,191</b>	<b>27,907</b>
62 銀 行 業	42	1,209	88 廃棄物処理業	28	595
63 協同組織金融業	40	775	89 自動車整備業	65	543
64 貸金業、クレジットカード業等 非預金信用機関	46	1,194	90 機械等修理業(別掲を除く)	138	2,869
65 金融商品取引業、 商品先物取引業	29	293	91 職業紹介・労働者派遣業	102	4,365
66 補助的金融業等	5	88	92 その他の事業サービス業	477	16,878
67 保険業(保険媒体代理業、 保険サービス業を含む)	190	2,629	93 政治・経済・文化団体	157	969
<b>K 不動産業、物品賃貸業</b>	<b>2,443</b>	<b>11,904</b>	94 宗 教	170	709
68 不動産取引業	341	1,661	95 その他のサービス業	7	162
69 不動産賃貸業・管理業	1,987	8,260			
70 物品賃貸業	83	1,615			
<b>L 学術研究 専門・技術サービス業</b>	<b>1,070</b>	<b>14,405</b>			

38 産業大分類別、従業者規模別民営事業所数および従業者数

経済センサス-活動調査(平成24[2012]年2月1日)

産業分類	従業者規模												
	30~49人		50~99人		100~199人		200~299人		300~499人		500人以上		派遣従業者のみ 事業所数
	事業所数	従業者数	事業所数	従業者数	事業所数	従業者数	事業所数	従業者数	事業所数	従業者数	事業所数	従業者数	
総数	684	25,911	537	37,209	301	41,819	88	21,512	84	31,783	70	87,103	107
A 農業, 林業	—	—	—	—	—	—	—	—	—	—	—	—	1
B 漁業	—	—	—	—	—	—	—	—	—	—	—	—	—
C 鉱業, 採石業, 砂利採取業	—	—	—	—	—	—	—	—	—	—	—	—	—
D 建設業	57	2,162	35	2,338	21	2,988	6	1,441	5	2,041	3	3,641	—
E 製造業	42	1,598	41	2,939	24	3,578	3	678	4	1,611	4	4,586	4
F 電気・ガス・熱供給・水道業	2	79	—	—	1	130	1	246	2	741	—	—	1
G 情報通信業	75	2,866	60	4,322	55	7,502	21	5,204	22	8,377	22	26,562	6
H 運輸業, 郵便業	53	2,054	35	2,443	30	4,106	7	1,703	9	3,394	4	13,863	2
I 卸売・小売業	187	7,124	155	10,763	71	9,746	22	5,400	17	6,325	22	19,483	26
J 金融業・保険業	20	747	14	925	9	1,298	3	711	—	—	—	—	6
K 不動産業, 物品賃貸業	14	511	14	980	5	650	1	258	2	808	1	1,588	15
L 学術研究, 専門・技術サービス業	28	1,056	22	1,666	11	1,606	5	1,149	3	944	3	2,805	8
M 宿泊業, 飲食サービス業	68	2,502	45	2,869	11	1,443	2	477	—	—	2	6,890	9
N 生活関連サービス業, 娯楽業	28	1,010	13	862	8	1,165	1	228	5	2,037	1	619	7
O 教育, 学習支援業	23	849	15	1,035	7	1,080	1	273	2	882	2	1,413	2
P 医療, 福祉	35	1,305	28	1,793	9	1,256	4	974	3	1,105	2	2,239	7
Q 複合サービス業	3	131	—	—	—	—	—	—	—	—	—	—	—
R サービス業(他に分類されないもの)	49	1,917	60	4,274	39	5,271	11	2,770	10	3,518	4	3,414	13

資料：東京都総務局統計部産業統計課「平成24年経済センサス-活動調査報告」

39 産業大分類別，経営組織別，単独・本所・支所別民営事業所数および従業者数

経済センサス-活動調査(平成24[2012]年2月1日)

産業分類	総 数							
	総 数		単 独		本 所		支 所	
	事業所数	従業者数	事業所数	従業者数	事業所数	従業者数	事業所数	従業者数
總 数	20,103	350,674	13,150	86,927	1,695	139,861	5,191	123,646
A 農 業 ， 林 業	4	24	3	24	—	—	1	—
B 漁 業	—	—	—	—	—	—	—	—
C 鉱業，採石業，砂利採取業	2	26	1	22	1	4	—	—
D 建 設 業	1,223	21,696	896	6,621	118	9,504	208	5,569
E 製 造 業	1,832	24,497	1,385	7,795	289	12,880	158	3,822
F 電気・ガス・熱供給・水道業	19	1,306	3	23	4	71	12	1,212
G 情 報 通 信 業	786	59,383	437	13,780	131	31,611	217	13,988
H 運 輸 業 ， 郵 便 業	592	30,900	260	3,329	69	14,769	263	12,802
I 卸 売 ・ 小 売 業	4,679	85,650	2,520	14,668	548	35,587	1,608	35,385
J 金 融 業 ・ 保 険 業	356	6,197	128	853	19	1,591	209	3,753
K 不 動 産 業 ， 物 品 賃 貸 業	2,443	11,906	2,043	5,366	73	2,690	313	3,823
L 学術研究，専門・技術サービス業	1,070	14,405	887	6,404	66	4,028	115	3,949
M 宿 泊 業 ， 飲 食 サ ー ビ ス 業	2,910	31,089	1,861	7,498	98	8,333	950	15,254
N 生活関連サービス業，娯楽業	1,364	11,541	973	4,533	69	3,423	321	3,584
O 教 育 ， 学 習 支 援 業	400	7,823	238	2,686	36	2,521	125	2,615
P 医 療 ， 福 祉	1,182	15,851	869	5,840	54	2,719	256	7,254
Q 複 合 サ ー ビ ス 業	50	473	6	21	—	—	44	452
R サービス業(他に分類されないもの)	1,191	27,907	640	7,464	120	10,130	391	10,184

産業分類	個 人								会 社							
	総 数		単 独		本 所		支 所		総 数		単 独		本 所		支 所	
	事業所数	従業者数	事業所数	従業者数	事業所数	従業者数	事業所数	従業者数	事業所数	従業者数	事業所数	従業者数	事業所数	従業者数	事業所数	従業者数
總 数	5,975	16,045	5,879	15,640	35	151	61	254	13,199	316,953	6,774	65,976	1,586	135,694	4,839	115,283
A	—	—	—	—	—	—	—	—	4	24	3	24	—	—	1	—
B	—	—	—	—	—	—	—	—	—	—	—	—	—	—	—	—
C	—	—	—	—	—	—	—	—	2	26	1	22	1	4	—	—
D	136	316	136	316	—	—	—	—	1,085	21,377	759	6,304	118	9,504	208	5,569
E	325	633	323	618	2	15	—	—	1,506	23,851	1,062	7,177	287	12,865	157	3,809
F	—	—	—	—	—	—	—	—	19	1,306	3	23	4	71	12	1,212
G	6	10	6	10	—	—	—	—	772	59,312	425	13,717	131	31,611	216	13,984
H	142	174	142	174	—	—	—	—	449	30,637	118	3,155	69	14,769	262	12,713
I	924	2,555	902	2,476	5	14	17	65	3,730	82,798	1,809	12,097	539	35,499	1,582	35,202
J	13	25	13	25	—	—	—	—	297	5,337	110	786	18	1,388	169	3,163
K	1,094	1,696	1,089	1,688	2	4	3	4	1,321	10,134	943	3,639	71	2,686	307	3,809
L	318	1,229	316	1,225	—	—	2	4	703	12,742	541	4,970	58	3,917	104	3,855
M	1,411	3,959	1,387	3,820	7	39	17	100	1,487	27,030	474	3,678	91	8,294	922	15,058
N	729	1,806	709	1,750	7	21	13	35	628	9,679	261	2,765	62	3,402	305	3,512
O	143	450	133	418	7	27	3	5	189	2,828	75	694	18	993	96	1,141
P	669	3,060	658	2,988	5	31	6	41	194	3,626	59	692	18	817	117	2,117
Q	1	6	1	6	—	—	—	—	42	440	—	—	—	—	42	440
R	64	126	64	126	—	—	—	—	771	25,806	331	6,233	101	9,874	339	9,699



39 産業大分類別, 経営組織別, 単独・本所・支所別民営事業所数および従業者数(続)

経済センサス-活動調査(平成24[2012]年2月1日)

産業分類	会社以外の法人								法人でない団体							
	総数		単独		本所		支所		総数		単独		本所		支所	
	事業所数	従業者数	事業所数	従業者数	事業所数	従業者数	事業所数	従業者数	事業所数	従業者数	事業所数	従業者数	事業所数	従業者数	事業所数	従業者数
総数	862	17,436	497	5,311	74	4,016	291	8,109	67	240	-	-	-	-	-	-
A	-	-	-	-	-	-	-	-	-	-	-	-	-	-	-	-
B	-	-	-	-	-	-	-	-	-	-	-	-	-	-	-	-
C	-	-	-	-	-	-	-	-	-	-	-	-	-	-	-	-
D	1	1	1	1	-	-	-	-	1	2	-	-	-	-	-	-
E	1	13	-	-	-	-	1	13	-	-	-	-	-	-	-	-
F	-	-	-	-	-	-	-	-	-	-	-	-	-	-	-	-
G	7	57	6	53	-	-	1	4	1	4	-	-	-	-	-	-
H	1	89	-	-	-	-	1	89	-	-	-	-	-	-	-	-
I	22	287	9	95	4	74	9	118	3	10	-	-	-	-	-	-
J	46	835	6	42	1	203	40	590	-	-	-	-	-	-	-	-
K	14	49	11	39	-	-	3	10	14	27	-	-	-	-	-	-
L	47	410	30	209	8	111	9	90	2	24	-	-	-	-	-	-
M	11	96	-	-	-	-	11	96	1	4	-	-	-	-	-	-
N	6	55	3	18	-	-	3	37	1	1	-	-	-	-	-	-
O	67	4,544	30	1,574	11	1,501	26	1,469	1	1	-	-	-	-	-	-
P	316	9,127	152	2,160	31	1,871	133	5,096	3	38	-	-	-	-	-	-
Q	7	27	5	15	-	-	2	12	-	-	-	-	-	-	-	-
R	316	1,846	245	1,105	19	256	52	485	40	129	-	-	-	-	-	-

資料: 東京都総務局統計部産業統計課『平成24年経済センサス-活動調査報告』

40 町丁目, 産業大分類別民営事業所数・

経済センサス-活動調査

町 丁目	總 数		A. 農業, 林業				B. 漁 業				C. 鉱業, 採石業, 砂利採取業		D. 建設業	
	計		計		計		計		計		計			
	事業所数	従業者数	事業所数	従業者数	事業所数	従業者数	事業所数	従業者数	事業所数	従業者数	事業所数	従業者数	事業所数	従業者数
總 数	20,103	350,674	4	24	3	1	-	-	-	-	2	26	1,223	21,696
品川地区	2,789	87,772	2	14	2	-	-	-	-	-	1	22	199	4,570
北品川1丁目	194	3,053	-	-	-	-	-	-	-	-	-	-	12	403
2	150	1,122	-	-	-	-	-	-	-	-	-	-	10	121
3	110	1,752	-	-	-	-	-	-	-	-	1	22	8	295
4	70	2,923	-	-	-	-	-	-	-	-	-	-	3	93
5	150	4,753	-	-	-	-	-	-	-	-	-	-	6	71
6	17	602	-	-	-	-	-	-	-	-	-	-	2	463
東品川1丁目	166	3,328	-	-	-	-	-	-	-	-	-	-	14	131
2	232	30,447	-	-	-	-	-	-	-	-	-	-	5	390
3	165	4,976	-	-	-	-	-	-	-	-	-	-	20	385
4	169	18,251	-	-	-	-	-	-	-	-	-	-	9	1,086
5	21	942	-	-	-	-	-	-	-	-	-	-	1	16
南品川1丁目	94	686	-	-	-	-	-	-	-	-	-	-	7	59
2	216	4,007	1	-	1	-	-	-	-	-	-	-	13	186
3	158	1,464	-	-	-	-	-	-	-	-	-	-	10	118
4	174	1,706	1	14	1	-	-	-	-	-	-	-	20	180
5	171	1,828	-	-	-	-	-	-	-	-	-	-	13	302
6	85	961	-	-	-	-	-	-	-	-	-	-	3	12
西品川1丁目	144	885	-	-	-	-	-	-	-	-	-	-	13	53
2	131	539	-	-	-	-	-	-	-	-	-	-	16	88
3	106	472	-	-	-	-	-	-	-	-	-	-	11	95
広町1丁目	48	2,005	-	-	-	-	-	-	-	-	-	-	3	23
2	18	1,070	-	-	-	-	-	-	-	-	-	-	-	-
大崎地区	5,880	140,654	-	-	-	-	-	-	-	-	-	-	269	9,936
上大崎1丁目	95	890	-	-	-	-	-	-	-	-	-	-	6	82
2	558	7,642	-	-	-	-	-	-	-	-	-	-	10	153
3	268	3,990	-	-	-	-	-	-	-	-	-	-	7	93
4	106	1,417	-	-	-	-	-	-	-	-	-	-	2	16
東五反田1丁目	447	7,753	-	-	-	-	-	-	-	-	-	-	24	690
2	333	12,871	-	-	-	-	-	-	-	-	-	-	16	2,386
3	88	2,157	-	-	-	-	-	-	-	-	-	-	5	45
4	49	613	-	-	-	-	-	-	-	-	-	-	2	7
5	324	5,051	-	-	-	-	-	-	-	-	-	-	12	935
西五反田1丁目	442	6,844	-	-	-	-	-	-	-	-	-	-	15	320
2	650	14,782	-	-	-	-	-	-	-	-	-	-	26	839
3	145	5,035	-	-	-	-	-	-	-	-	-	-	6	90
4	195	2,544	-	-	-	-	-	-	-	-	-	-	14	119
5	294	3,657	-	-	-	-	-	-	-	-	-	-	18	328
6	122	939	-	-	-	-	-	-	-	-	-	-	10	55
7	525	11,409	-	-	-	-	-	-	-	-	-	-	28	1,157
8	239	4,744	-	-	-	-	-	-	-	-	-	-	14	183
大崎1丁目	459	28,428	-	-	-	-	-	-	-	-	-	-	21	1,875
2	149	12,652	-	-	-	-	-	-	-	-	-	-	5	68
3	198	2,390	-	-	-	-	-	-	-	-	-	-	16	269
4	92	1,770	-	-	-	-	-	-	-	-	-	-	5	31
5	102	3,076	-	-	-	-	-	-	-	-	-	-	7	195

従業者数および産業中分類別民営事業所数

(平成24[2012]年2月1日)

町 丁目	D			E. 製造業								
	計			計			計			計		
	事業所数	従業者数	事業所数	事業所数	従業者数	事業所数	従業者数	事業所数	従業者数	事業所数	従業者数	事業所数
總 数	342	375	477	1,832	24,497	59	7	55	6	34	29	193
品川地区	63	61	71	289	6,946	14	2	7	1	6	6	45
北品川1丁目	1	2	9	12	187	2	-	1	-	-	-	2
2	1	5	4	8	132	1	-	1	-	-	-	2
3	3	3	2	2	3	-	-	1	-	-	-	3
4	1	-	2	4	180	-	-	-	-	-	-	4
5	2	2	2	11	96	-	-	-	-	-	-	4
6	-	1	1	-	-	-	-	-	-	-	-	6
東品川1丁目	2	7	3	28	332	3	1	-	-	1	-	8
2	2	1	2	14	835	1	1	-	-	-	-	1
3	18	-	2	14	510	2	-	-	-	2	-	1
4	1	-	8	11	2,086	-	-	1	-	-	-	2
5	-	-	-	1	8	-	-	-	-	-	-	1
南品川1丁目	2	1	4	11	92	1	-	-	-	-	-	4
2	4	4	4	13	444	1	-	-	-	1	-	5
3	4	3	3	13	98	-	-	-	-	-	2	1
4	6	10	4	20	254	-	-	-	-	1	1	4
5	4	3	6	17	228	-	-	1	-	-	1	2
6	1	1	1	14	380	1	-	1	-	-	-	1
西品川1丁目	1	8	4	42	252	-	-	-	1	-	1	3
2	7	5	4	15	84	2	-	-	-	-	-	1
3	2	4	5	9	60	-	-	1	-	1	1	-
広町1丁目	1	1	1	28	464	-	-	-	-	-	-	3
2	-	-	-	2	219	-	-	-	-	-	-	2
大崎地区	62	67	127	312	7,602	11	1	16	2	9	4	40
上大崎1丁目	1	2	3	5	128	-	-	2	-	-	-	1
2	1	3	6	7	469	-	-	1	-	-	-	2
3	1	4	2	14	83	-	-	2	-	-	1	4
4	2	-	-	2	21	-	-	-	-	-	-	4
東五反田1丁目	4	6	13	8	54	1	-	-	-	-	-	1
2	4	5	5	21	1,829	1	-	1	1	-	2	3
3	1	2	2	10	44	-	-	-	-	1	-	2
4	1	-	1	1	4	-	-	-	-	-	-	4
5	5	2	5	10	63	1	-	1	-	-	-	5
西五反田1丁目	4	2	9	9	269	-	-	-	-	-	-	1
2	1	6	15	24	212	2	1	2	-	1	-	4
3	-	-	5	10	842	-	-	-	-	-	-	3
4	5	4	5	20	111	1	-	-	-	-	-	4
5	4	5	8	40	367	-	-	-	-	2	-	4
6	3	2	5	23	175	1	-	1	-	1	-	1
7	9	4	13	29	274	-	-	3	-	2	-	5
8	5	3	6	13	399	2	-	-	-	-	1	1
大崎1丁目	7	5	9	26	1,312	-	-	1	-	-	-	5
2	1	1	2	9	680	1	-	1	-	-	-	1
3	3	5	8	13	119	-	-	-	-	-	-	1
4	-	1	3	12	122	-	-	-	-	1	-	1
5	-	5	2	6	25	1	-	1	1	1	-	1

40 町丁目, 産業大分類別民営事業所数・

経済センサス-活動調査

町 丁目	E. 製造業												
	16	17	18	19	20	21	22	23	24	25	26	27	28
	事業所数	事業所数	事業所数	事業所数	事業所数	事業所数	事業所数	事業所数	事業所数	事業所数	事業所数	事業所数	事業所数
總 数	38	5	163	17	9	27	15	29	278	99	240	94	76
品川地区	12	3	24	2	-	9	3	6	43	10	21	17	5
北品川1丁目	2	-	1	-	-	-	-	-	-	1	-	1	2
2	-	-	1	-	-	1	-	-	-	-	-	-	-
3	-	-	-	-	-	-	-	-	-	-	-	1	-
4	-	-	-	-	-	-	-	1	1	-	-	-	-
5	-	-	-	1	-	-	-	-	3	-	-	-	-
6	-	-	-	-	-	-	-	-	-	-	-	-	-
東品川1丁目	-	-	-	-	-	-	1	-	3	1	3	1	-
2	5	1	1	-	-	1	-	-	-	-	-	2	-
3	2	1	-	-	-	1	-	-	-	1	1	1	-
4	-	-	-	-	-	-	-	1	2	-	1	1	1
5	-	-	-	-	-	-	-	-	-	-	-	-	-
南品川1丁目	-	-	2	-	-	1	1	-	1	-	-	-	-
2	-	-	1	-	-	1	-	-	-	-	1	-	-
3	-	-	1	-	-	-	-	-	2	1	1	-	-
4	-	-	3	-	-	1	-	-	6	-	1	1	-
5	1	-	-	-	-	1	-	-	3	1	2	1	-
6	-	-	2	-	-	1	-	1	1	-	-	1	-
西品川1丁目	-	1	5	-	-	1	1	1	9	4	7	1	1
2	-	-	2	-	-	-	-	1	2	-	4	2	-
3	-	-	-	1	-	-	-	-	1	-	-	3	-
広町1丁目	2	-	5	-	-	-	-	1	9	1	-	1	1
2	-	-	-	-	-	-	-	-	-	-	-	-	-
大崎地区	13	2	15	4	1	3	2	2	27	20	25	22	14
上大崎1丁目	-	-	-	-	-	-	-	-	-	-	-	1	-
2	1	-	-	-	-	1	-	-	-	-	-	-	-
3	2	-	-	-	-	-	-	-	1	-	-	1	-
4	-	-	-	-	-	-	-	-	-	-	-	-	-
東五反田1丁目	1	-	-	-	-	-	-	-	-	1	1	-	-
2	-	-	-	-	-	-	1	-	2	2	2	-	1
3	-	-	-	-	-	-	-	1	-	-	-	2	1
4	-	-	-	-	-	-	-	-	-	-	-	-	-
5	-	-	-	-	-	-	-	-	-	3	-	2	-
西五反田1丁目	-	-	-	1	-	-	-	-	1	1	-	1	-
2	2	-	-	-	1	-	-	-	2	1	-	1	1
3	1	-	-	-	-	-	-	1	2	2	1	-	-
4	-	-	3	-	-	-	-	-	2	-	3	1	1
5	-	-	6	-	-	-	-	-	5	4	5	5	1
6	1	-	1	1	-	1	1	-	4	-	3	2	1
7	1	2	1	1	-	-	-	-	3	3	2	2	1
8	-	-	1	-	-	-	-	-	1	-	-	2	1
大崎1丁目	2	-	1	1	-	-	-	-	2	1	2	-	3
2	1	-	-	-	-	-	-	-	-	1	3	1	-
3	1	-	1	-	-	1	-	-	1	-	2	1	1
4	-	-	1	-	-	-	-	-	1	1	1	-	1
5	-	-	-	-	-	-	-	-	-	-	-	-	1

従業者数および産業中分類別民営事業所数(続)

(平成24[2012]年2月1日)

町 丁目	E. 製造業				F. 電気・ガス・熱供給・水道業					G. 情報通信業			
	29	30	31	32	計		33	34	35	36	計		37
	事業所数	事業所数	事業所数	事業所数	事業所数	従業者数	事業所数	事業所数	事業所数	事業所数	事業所数	従業者数	事業所数
總 数	175	46	46	74	19	1,306	10	1	6	2	784	59,383	29
品川地区	31	1	7	12	4	42	1	-	2	1	131	20,662	7
北品川1丁目	-	-	-	-	-	-	-	-	-	-	18	616	2
2	1	-	-	1	-	-	-	-	-	-	-	-	-
3	-	-	-	-	-	-	-	-	-	-	1	70	-
4	2	-	-	-	-	-	-	-	-	-	11	979	-
5	1	-	-	1	-	-	-	-	-	-	14	1,366	-
6	-	-	-	-	-	-	-	-	-	-	1	2	-
東品川1丁目	3	1	1	1	-	-	-	-	-	-	9	793	-
2	-	-	-	1	1	7	-	-	1	-	22	3,592	2
3	-	-	-	2	-	-	-	-	-	-	9	871	3
4	2	-	-	-	1	-	-	-	1	-	18	11,322	-
5	-	-	-	-	1	25	1	-	-	-	-	-	-
南品川1丁目	-	-	-	1	-	-	-	-	-	-	1	22	-
2	3	-	-	-	-	-	-	-	-	-	10	872	-
3	5	-	-	-	-	-	-	-	-	-	1	3	-
4	2	-	-	-	-	-	-	-	-	-	1	46	-
5	3	-	-	1	-	-	-	-	-	-	9	65	-
6	2	-	-	3	-	-	-	-	-	-	1	12	-
西品川1丁目	3	-	3	-	1	10	-	-	-	1	1	7	-
2	1	-	-	-	-	-	-	-	-	-	-	-	-
3	-	-	1	-	-	-	-	-	-	-	2	12	-
広町1丁目	3	-	1	1	-	-	-	-	-	-	2	12	-
2	-	-	1	-	-	-	-	-	-	-	-	-	-
大崎地区	30	20	5	14	10	1,079	7	-	2	1	445	26,380	12
上大崎1丁目	1	-	-	-	-	-	-	-	-	-	9	209	-
2	1	1	-	1	-	-	-	-	-	-	13	403	1
3	2	-	-	1	-	-	-	-	-	-	17	373	-
4	2	-	-	-	-	-	-	-	-	-	12	288	1
東五反田1丁目	1	1	-	1	-	-	-	-	-	-	64	2,558	2
2	3	-	1	1	-	-	-	-	-	-	23	2,634	1
3	-	1	-	1	-	-	-	-	-	-	8	188	1
4	-	-	-	-	-	-	-	-	-	-	5	172	-
5	-	2	-	1	2	12	2	-	-	-	28	1,089	-
西五反田1丁目	1	3	-	-	-	-	-	-	-	-	47	911	1
2	2	2	-	2	-	-	-	-	-	-	57	2,913	1
3	1	1	-	1	-	-	-	-	-	-	14	1,618	-
4	3	-	-	2	-	-	-	-	-	-	4	900	-
5	2	2	3	-	1	337	1	-	-	-	5	49	-
6	2	-	-	-	-	-	-	-	-	-	7	106	-
7	1	1	-	-	-	-	-	-	-	-	38	1,074	2
8	3	-	-	-	-	-	-	-	-	-	30	1,177	-
大崎1丁目	3	2	1	1	5	459	3	-	2	-	35	7,922	1
2	-	-	-	-	2	271	1	-	-	1	7	1,075	1
3	-	1	-	2	-	-	-	-	-	-	9	375	-
4	2	3	-	-	-	-	-	-	-	-	5	67	-
5	-	-	-	-	-	-	-	-	-	-	8	279	-

40 町丁目、産業大分類別民営事業所数・

経済センサス-活動調査

町 丁	G				H. 運輸業、郵便業									
	38	39	40	41	計		42	43	44	45	46	47	48	49
	事業所数	事業所数	事業所数	事業所数	事業所数	従業者数	事業所数	事業所数	事業所数	事業所数	事業所数	事業所数	事業所数	事業所数
總 数	5	528	53	152	592	30,900	25	155	215	13	8	41	130	3
品川地区	-	87	10	25	108	16,184	3	21	37	5	2	6	33	-
北品川1丁目	-	14	-	2	7	142	1	-	3	-	-	-	2	-
2	-	-	-	-	1	1	-	1	-	-	-	-	-	-
3	-	1	-	-	3	6	-	2	-	-	-	-	1	-
4	-	7	1	3	2	160	-	-	-	-	-	-	2	-
5	-	8	2	3	1	5	-	-	-	-	-	-	1	-
6	-	-	-	1	-	-	-	-	-	-	-	-	-	-
東品川1丁目	-	5	-	4	14	857	-	2	6	2	-	1	3	-
2	-	15	4	1	10	11,931	-	1	1	2	1	2	3	-
3	-	2	-	4	13	727	-	5	4	-	1	1	2	-
4	-	15	2	-	7	252	-	2	4	-	-	1	-	-
5	-	-	-	-	13	738	-	-	4	-	-	-	9	-
南品川1丁目	-	-	-	1	2	31	-	1	1	-	-	-	-	-
2	-	9	-	1	8	181	-	-	4	1	-	-	3	-
3	-	-	1	-	3	17	-	-	-	-	-	1	2	-
4	-	1	-	-	5	40	-	1	4	-	-	-	-	-
5	-	5	-	4	8	328	-	2	2	-	-	-	4	-
6	-	-	-	1	2	14	-	-	2	-	-	-	-	-
西品川1丁目	-	1	-	-	3	4	-	3	-	-	-	-	-	-
2	-	-	-	-	2	17	-	-	2	-	-	-	-	-
3	-	2	-	-	1	2	-	1	-	-	-	-	-	-
広町1丁目	-	2	-	-	-	-	-	-	-	-	-	-	-	-
2	-	-	-	-	3	731	2	-	-	-	-	-	1	-
大崎地区	3	309	35	77	81	3,051	7	12	37	3	-	3	18	1
上大崎1丁目	-	6	1	2	1	1	-	1	-	-	-	-	-	-
2	-	3	2	5	1	42	1	-	-	-	-	-	-	-
3	-	8	1	7	2	48	-	-	1	-	-	-	1	-
4	2	5	-	4	1	73	1	-	-	-	-	-	-	-
東五反田1丁目	1	48	2	8	7	519	2	-	2	2	-	-	1	-
2	-	19	1	2	5	108	1	-	3	-	-	-	1	-
3	-	4	2	1	1	27	-	-	1	-	-	-	-	-
4	-	3	-	2	-	-	-	-	-	-	-	-	-	-
5	-	17	3	8	6	367	-	-	2	1	-	1	2	-
西五反田1丁目	-	37	3	5	2	15	-	-	1	-	-	-	1	-
2	-	35	6	14	8	298	-	1	4	-	-	-	2	1
3	-	11	2	1	3	18	-	-	3	-	-	-	-	-
4	-	3	-	1	3	4	-	3	-	-	-	-	-	-
5	-	3	-	2	4	79	-	1	3	-	-	-	-	-
6	-	7	-	-	3	24	-	2	1	-	-	-	-	-
7	-	32	1	3	6	68	-	-	4	-	-	-	2	-
8	-	21	5	4	3	55	-	1	2	-	-	-	-	-
大崎1丁目	-	26	3	4	13	1,043	2	-	5	-	-	-	6	-
2	-	5	1	-	-	-	-	-	-	-	-	-	-	-
3	-	5	1	3	6	68	-	1	2	-	-	1	2	-
4	-	4	1	-	-	-	-	-	-	-	-	-	-	-
5	-	7	-	1	6	194	-	2	3	-	-	1	-	-

従業者数および産業中分類別民営事業所数(続)

(平成24[2012]年2月1日)

町 丁	I. 卸売・小売業											
	計		50	51	52	53	54	55	56	57	58	59
	事業所数	従業者数	事業所数	事業所数	事業所数	事業所数	事業所数	事業所数	事業所数	事業所数	事業所数	事業所数
總 数	4,679	85,650	7	148	237	341	722	434	5	431	928	220
品川地区	674	18,511	-	12	48	68	123	59	1	35	135	30
北品川1丁目	50	674	-	-	5	5	10	4	-	1	12	4
2	52	451	-	-	3	-	3	1	-	7	19	2
3	31	413	-	1	3	3	5	5	-	-	2	3
4	13	752	-	-	-	-	5	4	-	-	-	-
5	38	1,665	-	4	1	8	7	5	-	-	4	2
6	2	13	-	-	-	-	-	-	-	-	2	-
東品川1丁目	47	690	-	3	7	5	11	4	-	1	6	1
2	63	7,440	-	3	6	14	17	2	-	-	8	-
3	41	1,663	-	-	1	5	13	7	-	-	7	2
4	42	2,068	-	-	3	-	6	4	1	8	6	-
5	3	113	-	-	1	-	-	-	-	-	-	-
南品川1丁目	36	310	-	-	2	7	5	3	-	1	7	-
2	61	725	-	-	2	4	17	7	-	1	13	1
3	32	314	-	-	2	3	5	-	-	1	11	3
4	36	395	-	-	2	9	4	4	-	2	6	1
5	39	249	-	1	3	1	6	2	-	4	8	6
6	25	244	-	-	1	1	3	2	-	4	6	2
西品川1丁目	15	100	-	-	5	-	-	2	-	1	3	1
2	23	106	-	-	1	1	3	1	-	2	8	2
3	19	64	-	-	-	-	2	2	-	2	5	-
広町1丁目	3	45	-	-	-	2	1	-	-	-	-	-
2	3	17	-	-	-	-	-	-	-	-	2	-
大崎地区	1,461	41,819	2	103	75	118	331	194	1	108	184	38
上大崎1丁目	16	187	-	-	2	1	4	1	-	-	5	1
2	121	1,768	1	2	2	7	5	7	-	19	32	3
3	52	862	-	2	2	5	12	3	-	2	7	3
4	21	187	-	2	-	1	5	3	-	4	1	-
東五反田1丁目	101	1,010	-	2	5	9	33	8	-	5	19	3
2	95	3,757	-	6	7	7	22	8	1	12	13	1
3	24	1,065	-	-	-	2	9	6	-	-	-	2
4	17	137	-	-	1	1	1	3	-	1	2	-
5	67	795	-	7	1	3	21	17	-	2	2	-
西五反田1丁目	83	1,286	-	2	5	8	18	7	-	6	10	1
2	136	3,445	-	10	9	9	37	23	-	7	14	1
3	51	1,287	-	2	6	3	13	11	-	1	6	1
4	59	781	-	1	4	5	4	8	-	5	10	6
5	56	723	-	1	1	7	14	4	-	-	12	2
6	18	273	-	1	1	3	2	2	-	3	3	-
7	238	3,932	-	53	5	9	30	51	-	37	12	3
8	59	1,358	-	7	2	9	20	5	-	2	4	2
大崎1丁目	124	7,872	1	2	7	19	39	17	-	2	13	4
2	51	8,966	-	1	10	4	15	3	-	-	7	2
3	30	332	-	1	1	4	5	4	-	-	8	2
4	13	246	-	1	1	1	4	-	-	-	4	-
5	29	1,550	-	-	3	1	18	3	-	-	-	1



40 町丁目、産業大分類別民営事業所数・

経済センサス-活動調査

町 丁目	N			O. 教育、学習支援業				P. 医療、福祉				Q. 複合サービス業				
	78	79	80	計		81	82	計		83	84	85	計		86	87
	事業所数	事業所数	事業所数	事業所数	従業者数	事業所数	事業所数	事業所数	従業者数	事業所数	事業所数	事業所数	事業所数	従業者数	事業所数	事業所数
総 数	945	180	234	400	7,823	59	341	1,182	15,851	962	10	210	50	473	44	6
品川地区	104	27	23	44	646	9	35	145	2,309	103	1	41	10	66	9	1
北品川1丁目	7	—	2	1	3	—	1	14	305	12	1	1	1	7	1	—
2	7	1	1	—	—	—	—	10	56	8	—	2	—	—	—	—
3	2	—	1	2	106	2	—	12	375	6	—	6	—	—	—	—
4	1	1	1	3	45	1	2	1	3	1	—	—	1	5	1	—
5	—	2	1	5	97	—	5	5	139	4	—	1	—	—	—	—
6	—	—	—	1	6	—	1	—	—	—	—	—	—	—	—	—
東品川1丁目	7	2	2	—	—	—	—	3	18	2	—	1	1	6	1	—
2	1	8	2	1	2	—	1	9	300	6	—	3	1	8	1	—
3	—	—	3	4	20	1	3	14	250	3	—	11	—	—	—	—
4	3	2	3	—	—	—	—	8	86	7	—	1	1	2	—	1
5	—	—	—	1	22	—	1	—	—	—	—	—	—	—	—	—
南品川1丁目	4	3	—	2	13	—	2	4	39	3	—	1	1	7	1	—
2	6	1	1	4	48	—	4	13	195	10	—	3	1	12	1	—
3	11	2	5	6	67	1	5	15	173	13	—	2	—	—	—	—
4	9	1	—	3	10	—	3	5	150	3	—	2	1	7	1	—
5	13	—	—	3	97	2	1	10	65	7	—	3	—	—	—	—
6	5	—	—	2	90	1	1	3	37	2	—	1	—	—	—	—
西品川1丁目	6	2	—	1	13	1	—	7	43	5	—	2	—	—	—	—
2	15	—	1	2	2	—	2	8	53	7	—	1	1	6	1	—
3	6	2	—	2	3	—	2	4	22	4	—	—	—	—	—	—
広町1丁目	—	—	—	1	2	—	1	—	—	—	—	—	—	—	—	—
2	1	—	—	—	—	—	—	—	—	—	—	—	1	6	1	—
大崎地区	147	67	76	128	3,487	12	116	315	3,236	263	4	48	9	124	9	—
上大崎1丁目	4	2	2	1	1	—	1	7	30	5	—	2	—	—	—	—
2	25	7	18	28	251	—	28	46	254	46	—	—	—	—	—	—
3	10	3	4	8	104	—	8	25	214	24	1	—	1	13	1	—
4	3	1	—	8	267	3	5	4	35	4	—	—	—	—	—	—
東五反田1丁目	8	4	11	9	78	—	9	16	172	15	—	1	1	12	1	—
2	10	2	8	5	20	—	5	20	131	17	—	3	—	—	—	—
3	1	—	—	3	423	1	2	2	10	2	—	—	—	—	—	—
4	2	1	—	1	95	—	1	3	21	2	—	1	—	—	—	—
5	9	6	4	11	95	—	11	14	93	13	—	1	—	—	—	—
西五反田1丁目	4	7	3	5	17	—	5	18	95	16	—	2	—	—	—	—
2	9	8	6	16	817	—	16	34	363	19	3	12	1	46	1	—
3	3	2	—	1	44	—	1	3	174	2	—	1	—	—	—	—
4	12	1	2	4	51	—	4	16	102	14	—	2	1	9	1	—
5	12	6	3	3	136	2	1	22	264	17	—	5	—	—	—	—
6	5	1	2	1	17	1	—	2	9	2	—	—	1	7	1	—
7	—	2	—	4	29	—	4	5	42	5	—	—	1	11	1	—
8	3	2	5	4	33	—	4	13	115	13	—	—	—	—	—	—
大崎1丁目	6	8	1	3	16	—	3	30	398	21	—	9	2	20	2	—
2	4	1	—	—	—	—	—	13	154	11	—	2	—	—	—	—
3	10	2	6	4	18	1	3	7	22	7	—	—	1	6	1	—
4	5	1	1	7	969	4	3	6	63	3	—	3	—	—	—	—
5	2	—	—	2	6	—	2	9	475	5	—	4	—	—	—	—

従業者数および産業中分類別民営事業所数 (続)

(平成24 [2012] 年2月1日)

町 丁目	計		R. サービス業 (他に分類されないもの)							町 丁目	
	事業所数	従業者数	88	89	90	91	92	93	94		95
	事業所数	従業者数	事業所数	事業所数	事業所数	事業所数	事業所数	事業所数	事業所数		事業所数
総 数	1,191	27,907	28	65	138	102	477	157	170	7	総 数
品川地区	223	4,822	9	17	21	15	84	29	42	—	品川地区
北品川1丁目	13	312	—	1	1	2	6	2	1	—	北品川1丁目
2	13	79	—	—	2	—	2	2	6	—	2
3	12	288	—	1	—	1	6	1	3	—	3
4	5	51	—	—	1	—	2	1	1	—	4
5	12	214	—	—	—	3	5	2	—	—	5
6	2	101	—	—	—	1	—	—	1	—	6
東品川1丁目	8	206	2	1	—	—	3	1	1	—	東品川1丁目
2	22	1,306	—	—	2	1	16	3	—	—	2
3	7	19	—	2	—	—	3	2	—	—	3
4	15	376	1	2	2	1	9	—	—	—	4
5	1	20	—	—	—	—	1	—	—	—	5
南品川1丁目	10	35	2	2	—	—	1	—	5	—	南品川1丁目
2	20	724	—	—	5	3	4	—	7	—	2
3	11	169	2	3	1	—	1	1	2	—	3
4	15	111	1	2	2	1	1	2	6	—	4
5	10	254	—	1	1	1	6	—	1	—	5
6	5	57	—	—	—	—	3	1	1	—	6
西品川1丁目	14	205	—	—	2	—	4	6	2	—	西品川1丁目
2	3	18	1	—	1	—	—	—	1	—	2
3	12	77	—	—	—	1	6	1	4	—	3
広町1丁目	7	119	—	2	1	—	3	—	—	—	広町1丁目
2	6	81	—	—	—	—	2	4	—	—	2
大崎地区	428	14,110	4	7	37	48	203	71	40	3	大崎地区
上大崎1丁目	12	55	—	—	—	1	1	1	9	—	上大崎1丁目
2	28	596	—	—	—	3	17	4	3	—	2
3	21	445	—	—	3	1	11	3	1	—	3
4	12	255	—	—	—	1	7	2	1	—	4
東五反田1丁目	25	556	—	—	2	5	9	5	3	1	東五反田1丁目
2	23	307	—	1	2	3	14	3	—	—	2
3	7	89	—	—	1	2	—	—	4	—	3
4	3	10	—	—	—	1	—	1	1	—	4
5	31	345	—	—	1	4	9	10	4	1	5
西五反田1丁目	26	1,176	—	—	1	5	13	4	—	1	西五反田1丁目
2	46	2,965	—	1	6	5	29	4	1	—	2
3	19	529	—	1	3	1	10	3	1	—	3
4	10	145	—	—	—	1	3	2	3	—	4
5	13	143	—	—	2	1	5	—	3	—	5
6	8	45	—	2	—	—	3	2	1	—	6
7	40	2,475	2	—	8	3	21	5	—	—	7
8	26	619	—	—	1	4	14	5	—	—	8
大崎1丁目	40	2,765	1	2	3	6	19	8	—	—	大崎1丁目
2	11	155	1	—	1	—	6	3	—	—	2
3	17	317	—	—	3	1	6	4	3	—	3
4	6	107	—	—	—	—	3	1	2	—	4
5	4	11	—	—	—	—	3	1	—	—	5

40 町丁目, 産業大分類別民営事業所数・

経済センサス-活動調査

町 丁目	総 数		A. 農業, 林業				B. 漁 業				C. 鉱業, 採石業, 砂利採取業		D. 建設業	
	事業所数	従業者数	計		01	02	計		03	04	05		計	
			事業所数	従業者数			事業所数	従業者数			事業所数	従業者数	事業所数	従業者数
大井地区	4,539	68,951	2	10	1	1	-	-	-	-	-	-	288	3,646
東大井1丁目	201	2,705	-	-	-	-	-	-	-	-	-	-	16	120
2	186	2,558	-	-	-	-	-	-	-	-	-	-	16	257
3	114	651	1	3	1	-	-	-	-	-	-	-	13	98
4	44	306	-	-	-	-	-	-	-	-	-	-	5	48
5	444	4,878	-	-	-	-	-	-	-	-	-	-	11	383
6	112	885	-	-	-	-	-	-	-	-	-	-	7	16
南大井1丁目	124	1,063	-	-	-	-	-	-	-	-	-	-	10	85
2	66	875	-	-	-	-	-	-	-	-	-	-	2	30
3	337	3,812	-	-	-	-	-	-	-	-	-	-	32	412
4	132	897	-	-	-	-	-	-	-	-	-	-	9	57
5	116	1,491	-	-	-	-	-	-	-	-	-	-	14	107
6	559	24,972	-	-	-	-	-	-	-	-	-	-	36	711
勝島1丁目	109	4,028	-	-	-	-	-	-	-	-	-	-	2	205
2	49	538	-	-	-	-	-	-	-	-	-	-	-	-
3	3	82	-	-	-	-	-	-	-	-	-	-	-	-
大井1丁目	723	10,542	-	-	-	-	-	-	-	-	-	-	24	583
2	109	377	-	-	-	-	-	-	-	-	-	-	8	39
3	124	732	-	-	-	-	-	-	-	-	-	-	7	39
4	179	1,346	1	7	-	1	-	-	-	-	-	-	5	46
5	133	484	-	-	-	-	-	-	-	-	-	-	5	18
6	43	201	-	-	-	-	-	-	-	-	-	-	5	16
7	60	646	-	-	-	-	-	-	-	-	-	-	8	51
西大井1丁目	100	2,051	-	-	-	-	-	-	-	-	-	-	6	33
2	93	901	-	-	-	-	-	-	-	-	-	-	8	30
3	34	97	-	-	-	-	-	-	-	-	-	-	3	14
4	98	364	-	-	-	-	-	-	-	-	-	-	12	58
5	107	463	-	-	-	-	-	-	-	-	-	-	12	55
6	140	1,006	-	-	-	-	-	-	-	-	-	-	12	135
荏原地区	6,570	42,749	-	-	-	-	-	-	-	-	1	4	445	3,306
小山台1丁目	100	653	-	-	-	-	-	-	-	-	-	-	11	75
2	15	48	-	-	-	-	-	-	-	-	-	-	2	6
小山1丁目	52	721	-	-	-	-	-	-	-	-	-	-	5	12
2	126	624	-	-	-	-	-	-	-	-	-	-	9	55
3	436	2,740	-	-	-	-	-	-	-	-	-	-	3	32
4	184	962	-	-	-	-	-	-	-	-	-	-	15	231
5	125	543	-	-	-	-	-	-	-	-	-	-	6	25
6	200	1,011	-	-	-	-	-	-	-	-	-	-	10	120
7	30	151	-	-	-	-	-	-	-	-	-	-	1	2
荏原1丁目	160	1,080	-	-	-	-	-	-	-	-	-	-	11	257
2	83	937	-	-	-	-	-	-	-	-	-	-	6	44
3	147	1,014	-	-	-	-	-	-	-	-	-	-	11	115
4	179	1,484	-	-	-	-	-	-	-	-	-	-	14	87
5	68	451	-	-	-	-	-	-	-	-	-	-	1	6
6	86	495	-	-	-	-	-	-	-	-	-	-	7	51
7	43	157	-	-	-	-	-	-	-	-	-	-	3	7
平塚1丁目	201	1,333	-	-	-	-	-	-	-	-	-	-	12	62
2	174	1,772	-	-	-	-	-	-	-	-	-	-	15	141
3	107	678	-	-	-	-	-	-	-	-	-	-	10	108

従業者数および産業中分類別民営事業所数(続)

(平成24[2012]年2月1日)

町 丁目	D			E. 製造業								
	06	07	08	計		09	10	11	12	13	14	15
				事業所数	従業者数							
大井地区	80	82	118	391	5,180	15	3	11	-	5	8	47
東大井1丁目	4	5	7	16	444	1	-	-	-	-	-	1
2	3	7	5	41	460	2	-	-	-	1	1	10
3	2	1	8	11	60	2	-	-	-	-	-	2
4	1	2	2	4	23	-	-	-	-	-	-	2
5	5	2	4	7	22	-	-	1	-	-	-	-
6	1	2	3	9	50	2	-	1	-	-	-	-
南大井1丁目	2	4	3	25	123	1	-	-	-	-	-	3
2	-	-	2	6	43	-	-	-	-	-	-	-
3	9	6	16	26	346	-	1	-	-	-	2	4
4	3	3	2	17	118	-	-	-	-	-	2	1
5	4	3	7	21	199	-	-	-	-	-	1	4
6	13	4	19	30	1,781	1	-	1	-	-	-	4
勝島1丁目	1	-	1	9	100	-	-	-	-	1	-	3
2	-	-	-	-	-	-	-	-	-	-	-	-
3	-	-	-	-	-	-	-	-	-	-	-	-
大井1丁目	8	6	10	17	641	3	-	1	-	2	2	-
2	2	3	3	8	27	-	-	-	-	-	-	2
3	1	5	1	2	4	-	-	-	-	-	-	1
4	1	2	2	11	130	-	1	1	-	-	-	1
5	1	4	-	5	17	-	-	2	-	-	-	-
6	2	1	2	5	14	-	-	1	-	-	-	-
7	-	4	4	2	13	-	1	-	-	-	-	-
西大井1丁目	2	2	2	11	42	-	-	-	-	-	-	2
2	3	2	3	12	84	2	-	-	-	-	-	1
3	1	1	1	1	3	-	-	-	-	-	-	-
4	4	5	3	6	19	-	-	1	-	-	-	-
5	4	6	2	17	53	-	-	-	-	-	-	-
6	3	2	6	72	364	1	-	2	-	1	-	6
荏原地区	133	163	145	835	4,593	19	1	21	3	14	11	61
小山台1丁目	5	3	3	27	140	1	-	-	-	-	1	1
2	-	1	1	4	13	-	-	-	-	-	-	-
小山1丁目	1	4	-	21	86	-	-	-	-	-	-	1
2	2	4	2	39	186	1	-	1	-	-	1	-
3	1	1	1	6	39	-	-	-	-	-	-	-
4	4	8	3	14	122	2	-	-	-	-	1	3
5	3	-	3	12	76	-	-	-	-	-	-	1
6	3	4	3	14	96	1	-	-	-	2	-	-
7	-	1	-	1	7	-	-	1	-	-	-	-
荏原1丁目	1	4	5	48	263	1	-	1	-	-	-	1
2	3	2	1	10	69	-	-	-	-	-	-	-
3	4	2	5	1	4	-	-	-	-	-	-	-
4	5	5	4	39	198	-	-	-	-	-	1	3
5	-	-	1	29	286	2	-	-	-	-	-	1
6	4	1	2	28	168	1	-	-	-	1	1	4
7	-	3	-	7	23	-	-	-	-	-	-	1
平塚1丁目	1	6	5	29	164	-	-	-	-	1	-	5
2	9	2	4	23	254	-	-	-	-	-	-	3
3	2	4	4	34	182	-	-	-	-	-	-	5

40 町丁目, 産業大分類別民営事業所数・

経済センサス-活動調査

町 丁目	E. 製造業												
	16	17	18	19	20	21	22	23	24	25	26	27	28
	事業所数	事業所数	事業所数	事業所数	事業所数	事業所数	事業所数	事業所数	事業所数	事業所数	事業所数	事業所数	事業所数
大井地区	5	-	24	2	4	7	3	5	78	15	58	15	19
東大井1丁目	-	-	2	-	-	-	-	-	4	-	6	-	1
2	-	-	4	-	-	-	-	2	4	2	4	2	-
3	-	-	-	-	-	-	-	-	3	2	-	-	1
4	-	-	-	-	-	-	-	-	1	-	-	-	-
5	-	-	-	-	-	2	-	-	2	-	-	-	-
6	2	-	-	-	1	-	-	-	1	-	1	-	-
南大井1丁目	-	-	1	-	1	-	-	-	8	-	4	-	1
2	-	-	-	-	-	-	1	-	2	-	-	-	1
3	-	-	1	1	-	-	-	1	3	-	5	2	2
4	-	-	-	-	-	-	-	-	1	1	3	1	-
5	-	-	1	-	-	-	1	-	4	1	5	1	2
6	2	-	2	-	-	1	-	-	3	3	4	3	3
勝島1丁目	-	-	-	-	-	-	-	-	1	-	-	3	-
2	-	-	-	-	-	-	-	-	-	-	-	-	-
3	-	-	-	-	-	-	-	-	-	-	-	-	-
大井1丁目	-	-	-	-	-	-	-	1	1	-	1	-	2
2	-	-	-	-	1	-	-	-	2	-	-	-	-
3	-	-	-	-	-	-	-	-	-	-	-	-	-
4	-	-	-	-	-	-	-	-	1	1	2	1	-
5	-	-	1	-	-	-	-	-	-	-	-	-	-
6	1	-	-	-	-	1	-	-	1	-	-	-	-
7	-	-	-	-	-	-	-	-	-	-	-	-	-
西大井1丁目	-	-	-	-	-	-	-	-	6	2	1	-	-
2	-	-	1	-	-	1	-	-	1	-	4	1	1
3	-	-	-	-	-	-	-	-	-	-	-	-	-
4	-	-	1	-	1	-	-	-	2	-	-	-	1
5	-	-	1	-	-	-	-	-	6	1	4	-	1
6	-	-	9	1	-	2	1	1	21	2	14	1	3
荏原地区	8	-	100	9	4	8	7	14	130	53	136	40	38
小山台1丁目	-	-	5	-	-	-	-	-	4	-	5	1	5
2	-	-	1	-	-	-	-	-	-	-	2	-	-
小山1丁目	-	-	3	-	-	-	-	2	3	1	4	1	1
2	-	-	2	-	-	-	1	1	7	4	10	2	2
3	-	-	1	-	-	-	-	-	-	1	-	1	-
4	-	-	2	1	-	-	-	-	-	1	1	1	-
5	1	-	-	-	-	-	-	-	1	2	4	-	2
6	-	-	1	-	-	-	-	-	2	1	1	1	2
7	-	-	-	-	-	-	-	-	-	-	-	-	-
荏原1丁目	-	-	7	-	1	-	-	-	12	4	6	5	2
2	-	-	2	-	-	-	-	-	3	1	1	-	-
3	-	-	-	-	-	-	-	-	1	-	-	-	-
4	1	-	8	-	-	-	-	1	4	2	8	2	3
5	-	-	7	-	-	-	-	-	7	-	-	3	3
6	-	-	3	1	-	1	-	-	3	2	7	-	-
7	-	-	-	-	-	1	-	-	2	1	1	-	-
平塚1丁目	-	-	6	-	-	1	-	-	2	3	6	-	-
2	1	-	4	-	-	-	-	-	2	3	4	1	-
3	1	-	2	-	-	1	-	-	6	2	6	1	2

従業者数および産業中分類別民営事業所数(続)

(平成24[2012]年2月1日)

町 丁目	E. 製造業				F. 電気・ガス・熱供給・水道業						G. 情報通信業		町 丁目	
	29	30	31	32	計		33	34	35	36	計	37		
	事業所数	事業所数	事業所数	事業所数	事業所数	従業者数	事業所数	事業所数	事業所数	事業所数	事業所数	従業者数		事業所数
大井地区	28	9	15	14	1	5	-	-	1	-	135	11,089	4	
東大井1丁目	-	-	-	1	-	-	-	-	-	-	7	40	-	
2	4	3	2	-	-	-	-	-	-	-	-	-	-	
3	-	-	1	-	-	-	-	-	-	-	3	11	-	
4	1	-	-	-	-	-	-	-	-	-	3	62	-	
5	1	-	1	-	-	-	-	-	-	-	4	273	-	
6	-	-	1	-	-	-	-	-	-	-	1	5	-	
南大井1丁目	3	1	-	2	-	-	-	-	-	-	3	149	1	
2	1	-	-	1	-	-	-	-	-	-	-	-	-	
3	-	1	2	1	-	-	-	-	-	-	13	481	-	
4	4	-	3	1	-	-	-	-	-	-	3	53	-	
5	1	-	-	-	-	-	-	-	-	-	1	28	-	
6	-	1	2	-	1	5	-	-	1	-	36	7,104	2	
勝島1丁目	-	-	-	1	-	-	-	-	-	-	4	315	-	
2	-	-	-	-	-	-	-	-	-	-	-	-	-	
3	-	-	-	-	-	-	-	-	-	-	-	-	-	
大井1丁目	2	2	-	-	-	-	-	-	-	-	23	1,704	1	
2	2	-	-	1	-	-	-	-	-	-	3	8	-	
3	-	-	1	-	-	-	-	-	-	-	1	1	-	
4	1	-	-	1	-	-	-	-	-	-	11	239	-	
5	1	-	-	1	-	-	-	-	-	-	3	15	-	
6	-	-	-	1	-	-	-	-	-	-	-	-	-	
7	-	-	-	1	-	-	-	-	-	-	2	6	-	
西大井1丁目	-	-	-	-	-	-	-	-	-	-	6	518	-	
2	-	-	1	-	-	-	-	-	-	-	1	6	-	
3	-	-	-	-	-	-	-	-	-	-	1	5	-	
4	-	-	1	-	-	-	-	-	-	-	1	3	-	
5	-	-	1	-	3	-	-	1	-	-	-	2	48	-
6	-	-	9	1	4	1	2	-	-	-	-	3	15	-
荏原地区	84	16	18	33	1	40	-	1	-	-	72	1,178	6	
小山台1丁目	3	-	-	-	-	-	-	-	-	-	1	82	-	
2	1	-	-	-	-	-	-	-	-	-	-	-	-	
小山1丁目	3	1	-	1	-	-	-	-	-	-	-	-	-	
2	4	-	1	2	-	-	-	-	-	-	1	1	-	
3	2	-	-	1	-	-	-	-	-	-	2	7	1	
4	1	-	1	-	-	-	-	-	-	-	1	3	-	
5	1	-	-	-	-	-	-	-	-	-	1	3	-	
6	1	-	1	-	-	-	-	-	-	-	1	1	-	
7	-	-	-	-	-	-	-	-	-	-	-	-	-	
荏原1丁目	4	2	-	2	-	-	-	-	-	-	-	-	-	
2	1	-	-	2	-	-	-	-	-	-	1	1	-	
3	-	-	-	-	-	-	-	-	-	-	5	38	2	
4	1	2	-	3	1	40	-	1	-	-	2	425	-	
5	2	1	2	1	-	-	-	-	-	-	1	1	-	
6	2	2	-	-	-	-	-	-	-	-	3	11	-	
7	1	-	-	-	-	-	-	-	-	-	-	-	-	
平塚1丁目	2	1	1	-	-	-	-	-	-	-	8	58	1	
2	5	-	-	-	-	-	-	-	-	-	4	38	-	
3	5	1	-	2	-	-	-	-	-	-	-	-	-	





40 町丁目、産業大分類別民営事業所数・

経済センサス-活動調査

Table showing private business establishments by town/village and industry category (I to K). Columns include town/village names, industry codes (60-69), and counts of establishments and employees.

従業者数および産業中分類別民営事業所数(続)

(平成24 [2012] 年2月1日)

Table showing private business establishments by town/village and industry category (L to N). Columns include town/village names, industry codes (70-77), and counts of establishments and employees.

40 町丁目、産業大分類別民営事業所数・
経済センサス-活動調査

Table with columns for districts (町丁目) and industries (N, O, P, Q). Includes sub-headers for '事業所数' and '従業者数' for various industry codes.

従業者数および産業中分類別民営事業所数(続)
(平成24[2012]年2月1日)

Table with columns for districts (町丁目) and industries (R). Includes sub-headers for '事業所数' and '従業者数' for various industry codes.





40 町丁目, 産業大分類別民営事業所数・

経済センサス-活動調査

町 丁目	G				H. 運輸業, 郵便業									
	38	39	40	41	計		42	43	44	45	46	47	48	49
	事業所数	事業所数	事業所数	事業所数	事業所数	従業者数	事業所数	事業所数	事業所数	事業所数	事業所数	事業所数	事業所数	事業所数
旗の台1丁目	-	-	-	-	1	24	-	-	1	-	-	-	-	-
2	-	1	-	-	2	168	-	1	1	-	-	-	-	-
3	-	1	-	-	1	1	-	1	-	-	-	-	-	-
4	-	3	-	-	3	45	-	-	2	-	-	-	1	-
5	-	1	-	1	3	3	-	2	1	-	-	-	-	-
6	-	-	-	-	-	-	-	-	-	-	-	-	-	-
中延1丁目	-	-	-	-	3	22	-	-	3	-	-	-	-	-
2	-	-	-	-	1	5	-	-	1	-	-	-	-	-
3	-	-	-	-	-	-	-	-	-	-	-	-	-	-
4	-	-	-	-	-	-	-	-	-	-	-	-	-	-
5	-	1	-	-	-	-	-	-	-	-	-	-	-	-
6	-	-	-	1	1	2	-	-	-	-	-	1	-	-
西中延1丁目	-	1	-	1	4	277	-	1	2	-	-	-	-	1
2	-	-	-	2	3	3	-	3	-	-	-	-	-	-
3	-	1	-	-	-	-	-	-	-	-	-	-	-	-
東中延1丁目	-	-	-	-	3	22	-	1	2	-	-	-	-	-
2	-	-	-	-	2	12	-	1	1	-	-	-	-	-
戸越1丁目	1	2	-	1	1	1	-	1	-	-	-	-	-	-
2	-	-	-	-	1	1	-	1	-	-	-	-	-	-
3	-	2	1	2	-	-	-	-	-	-	-	-	-	-
4	-	-	-	-	-	-	-	-	-	-	-	-	-	-
5	-	2	-	1	3	15	-	1	2	-	-	-	-	-
6	-	2	-	-	3	30	-	2	1	-	-	-	-	-
豊町1丁目	-	-	-	-	1	1	-	1	-	-	-	-	-	-
2	-	1	-	-	1	9	-	-	1	-	-	-	-	-
3	-	-	-	-	1	1	-	1	-	-	-	-	-	-
4	-	-	-	-	3	5	-	2	1	-	-	-	-	-
5	-	-	-	-	2	3	-	1	1	-	-	-	-	-
6	-	-	-	-	-	-	-	-	-	-	-	-	-	-
二葉1丁目	-	1	-	2	2	2	-	2	-	-	-	-	-	-
2	-	2	-	-	3	17	-	1	2	-	-	-	-	-
3	-	-	-	-	4	30	-	2	1	-	-	1	-	-
4	-	-	-	-	4	108	-	2	1	-	-	1	-	-
八潮地区	-	3	-	-	154	6,405	12	29	49	2	5	16	41	-
八潮1丁目	-	-	-	-	2	34	-	-	1	-	-	-	1	-
2	-	-	-	-	56	1,557	-	-	15	2	-	8	31	-
3	-	3	-	-	70	4,779	12	4	32	-	5	8	9	-
4	-	-	-	-	-	-	-	-	-	-	-	-	-	-
5	-	-	-	-	26	35	-	25	1	-	-	-	-	-
東八潮	-	-	-	-	-	-	-	-	-	-	-	-	-	-

従業者数および産業中分類別民営事業所数(続)

(平成24[2012]年2月1日)

町 丁目	I. 卸売・小売業											
	計		50	51	52	53	54	55	56	57	58	59
	事業所数	従業者数	事業所数	事業所数	事業所数	事業所数	事業所数	事業所数	事業所数	事業所数	事業所数	事業所数
旗の台1丁目	20	184	-	-	-	-	1	1	-	1	1	1
2	35	302	-	1	1	1	2	1	-	7	6	1
3	14	48	-	1	-	1	1	-	-	1	6	-
4	37	224	-	-	-	1	1	2	-	11	9	1
5	20	107	-	1	-	2	-	2	-	3	7	-
6	6	24	-	-	1	-	1	-	-	-	1	-
中延1丁目	14	53	-	1	-	1	-	1	-	2	3	2
2	36	240	-	1	2	-	2	-	-	3	13	1
3	40	202	-	-	-	-	-	-	-	10	13	1
4	26	179	-	1	-	1	2	2	-	-	6	-
5	74	404	-	-	3	1	-	2	-	11	22	9
6	24	184	-	1	2	1	6	1	-	-	3	1
西中延1丁目	22	133	-	1	1	3	3	5	-	-	4	4
2	28	187	-	1	1	4	5	1	-	-	4	1
3	3	6	-	1	-	-	-	-	-	1	-	-
東中延1丁目	19	145	-	-	-	4	4	2	-	1	4	2
2	45	208	-	1	1	2	1	4	-	8	12	3
戸越1丁目	64	511	-	1	1	7	6	6	-	8	13	4
2	28	117	-	-	1	-	-	-	-	2	9	5
3	31	171	-	1	3	1	7	2	-	2	6	3
4	22	185	-	1	1	1	-	1	-	3	9	1
5	42	243	1	-	2	3	-	3	-	5	11	1
6	49	837	-	-	-	-	3	3	-	7	18	3
豊町1丁目	19	87	-	-	1	-	1	2	-	4	6	1
2	7	16	1	-	1	-	-	-	-	-	3	1
3	12	46	-	1	1	-	-	3	-	1	2	1
4	12	66	-	1	2	1	2	-	-	-	4	1
5	14	27	-	-	1	2	1	1	-	-	6	-
6	27	176	-	-	2	1	2	5	-	1	9	2
二葉1丁目	43	212	-	-	3	3	3	2	-	2	13	3
2	23	111	-	-	2	4	-	1	-	-	6	2
3	31	89	-	1	1	2	1	1	-	5	9	5
4	30	195	-	-	2	4	5	1	-	3	7	2
八潮地区	34	629	-	1	2	-	8	1	-	1	6	3
八潮1丁目	4	22	-	-	-	-	4	-	-	-	-	-
2	2	9	-	-	-	-	1	-	-	-	1	-
3	14	377	-	-	1	-	3	1	-	-	3	2
4	-	-	-	-	-	-	-	-	-	-	-	-
5	13	216	-	1	1	-	-	-	-	-	2	1
東八潮	1	5	-	-	-	-	-	-	-	1	-	-

40 町丁目、産業大分類別民営事業所数・

経済センサス-活動調査

町 丁目	I		J. 金融・保険業								K. 不動産業, 物品賃貸業			
	60	61	計		62	63	64	65	66	67	計		68	69
	事業所数	事業所数	事業所数	従業者数	事業所数	事業所数	事業所数	事業所数	事業所数	事業所数	事業所数	従業者数	事業所数	事業所数
旗の台1丁目	15	—	1	14	1	—	—	—	—	—	12	36	1	8
2	14	—	2	28	—	1	—	—	—	1	32	143	8	24
3	3	1	—	—	—	—	—	—	—	—	28	56	4	24
4	12	—	—	—	—	—	—	—	—	—	20	41	4	15
5	5	—	—	—	—	—	—	—	—	—	24	53	5	19
6	2	1	—	—	—	—	—	—	—	—	22	44	1	21
中延1丁目	1	1	—	—	—	—	—	—	—	—	13	21	1	12
2	13	—	3	26	1	1	1	—	—	—	31	61	3	27
3	14	2	—	—	—	—	—	—	—	—	17	59	4	13
4	11	1	—	—	—	—	—	—	—	—	20	49	4	16
5	25	—	2	18	—	1	1	—	—	—	19	160	3	15
6	7	1	1	13	—	1	—	—	—	—	10	18	—	10
西中延1丁目	1	—	1	29	—	1	—	—	—	—	9	14	1	8
2	10	—	—	—	—	—	—	—	—	—	17	33	—	17
3	1	—	—	—	—	—	—	—	—	—	18	52	1	17
東中延1丁目	1	1	2	12	1	—	—	—	—	1	4	15	1	3
2	12	1	5	29	—	1	—	—	—	4	7	35	1	5
戸越1丁目	15	2	3	25	—	1	2	—	—	—	28	59	2	26
2	11	—	3	28	—	1	1	—	—	1	23	46	1	22
3	5	1	1	5	—	—	—	—	—	1	25	44	2	22
4	5	—	1	25	1	—	—	—	—	—	8	19	2	6
5	16	—	3	27	—	2	1	—	—	—	35	98	7	26
6	14	1	1	15	1	—	—	—	—	—	30	71	3	26
豊町1丁目	4	—	—	—	—	—	—	—	—	—	17	32	1	16
2	1	—	—	—	—	—	—	—	—	—	15	24	1	14
3	3	—	—	—	—	—	—	—	—	—	11	29	—	11
4	1	—	1	7	—	—	—	—	—	1	44	65	1	43
5	2	1	—	—	—	—	—	—	—	—	31	52	3	28
6	5	—	1	11	1	—	—	—	—	—	24	38	1	22
二葉1丁目	13	—	2	18	—	1	—	—	—	1	44	83	6	38
2	7	—	1	3	—	1	—	—	—	—	13	28	2	10
3	5	—	1	15	—	1	—	—	—	—	30	45	2	28
4	6	—	—	—	—	—	—	—	—	—	11	24	1	10
八潮地区	10	2	1	1	—	—	—	—	—	1	5	123	1	3
八潮1丁目	—	—	—	—	—	—	—	—	—	—	—	—	—	—
2	—	—	—	—	—	—	—	—	—	—	2	16	—	1
3	2	2	—	—	—	—	—	—	—	—	1	99	—	1
4	—	—	—	—	—	—	—	—	—	—	—	—	—	—
5	8	—	1	1	—	—	—	—	—	1	2	8	1	1
東八潮	—	—	—	—	—	—	—	—	—	—	—	—	—	—

従業者数および産業中分類別民営事業所数 (続)

(平成24 [2012]年2月1日)

町 丁目	K. 70	L. 学術研究, 専門・技術サービス業				M. 宿泊業, 飲食サービス業				N. 生活関連サービス業, 娯楽業				
		計		71	72	計		75	76	計				
		事業所数	従業者数	事業所数	事業所数	事業所数	事業所数	事業所数	従業者数	事業所数	従業者数			
旗の台1丁目	3	4	22	—	4	—	—	14	264	—	9	4	4	13
2	—	8	27	1	5	—	2	43	231	2	40	1	11	29
3	—	3	3	—	2	—	1	31	146	—	31	—	13	111
4	1	4	22	—	2	—	2	13	53	—	12	1	13	85
5	—	8	29	—	2	1	5	19	59	—	17	2	14	33
6	—	9	38	—	7	—	2	4	67	1	3	—	1	2
中延1丁目	—	2	5	—	1	—	1	4	8	—	4	—	4	7
2	—	5	12	—	3	—	2	32	86	—	32	—	14	99
3	—	2	7	—	—	—	2	20	101	—	19	1	9	26
4	—	8	17	—	4	—	4	19	131	—	18	1	8	26
5	1	5	29	—	3	—	2	51	320	—	51	—	26	99
6	—	2	6	—	1	1	—	5	13	—	5	—	4	9
西中延1丁目	—	11	40	—	7	1	3	6	11	—	5	1	5	62
2	—	3	19	—	3	—	—	16	60	—	14	2	10	39
3	—	2	14	—	—	—	2	2	6	—	2	—	4	10
東中延1丁目	—	1	2	—	—	—	1	6	23	—	6	—	9	33
2	1	6	31	1	2	—	3	19	86	—	18	1	15	138
戸越1丁目	—	4	16	1	2	—	1	26	134	1	25	—	11	33
2	—	4	14	—	4	—	—	15	47	—	15	—	15	45
3	1	6	39	—	6	—	—	12	111	—	12	—	14	47
4	—	2	4	—	1	1	—	6	18	—	5	1	8	15
5	1	5	90	—	2	—	3	40	177	—	38	2	16	44
6	1	3	5	—	—	—	3	24	104	—	23	1	16	175
豊町1丁目	—	1	4	—	1	—	—	7	16	—	7	—	8	20
2	—	1	4	—	1	—	—	4	6	—	3	1	5	8
3	—	1	2	—	—	—	1	4	12	—	2	2	3	3
4	—	1	27	1	—	—	—	9	25	—	9	—	8	43
5	—	2	2	—	—	—	2	3	7	—	3	—	5	9
6	—	4	33	—	3	—	1	14	40	—	13	1	11	22
二葉1丁目	—	19	72	—	15	—	4	39	150	—	36	3	27	55
2	—	7	24	1	3	—	3	14	38	1	13	—	8	21
3	—	4	13	—	3	—	1	18	67	—	17	1	10	23
4	—	3	16	—	1	—	2	6	14	—	5	1	14	33
八潮地区	1	7	77	1	1	—	5	14	108	—	13	1	8	58
八潮1丁目	—	4	53	—	—	—	4	2	7	—	2	—	—	—
2	1	1	21	—	—	—	1	—	—	—	—	—	—	—
3	—	1	1	1	—	—	—	6	53	—	6	—	1	1
4	—	—	—	—	—	—	—	1	4	—	1	—	1	21
5	—	1	2	—	1	—	—	4	37	—	3	1	5	16
東八潮	—	—	—	—	—	—	—	1	7	—	1	—	1	20

40 町丁目、産業大分類別民営事業所数・

経済センサス-活動調査

町丁目	N			O. 教育、学習支援業				P. 医療、福祉			Q. 複合サービス事業			
	78	79	80	計		81	82	計		83	84	85	計	
	事業所数	事業所数	事業所数	事業所数	従業者数	事業所数	事業所数	事業所数	従業者数	事業所数	事業所数	事業所数	事業所数	従業者数
旗の台1丁目	4	-	-	3	755	3	-	4	1,736	4	-	-	-	-
2	9	2	-	4	79	-	4	10	90	8	-	2	1	7
3	7	-	6	4	117	3	1	6	16	6	-	-	-	-
4	12	1	-	2	5	-	2	11	113	9	-	2	-	-
5	14	-	-	5	37	-	5	16	198	14	-	2	-	-
6	-	-	1	5	146	3	2	5	158	3	2	-	-	-
中延1丁目	4	-	-	4	13	1	3	8	486	4	-	4	1	2
2	13	-	-	-	-	-	-	12	101	11	-	1	-	-
3	8	-	1	1	2	-	1	9	50	9	-	-	1	8
4	7	1	-	4	7	-	4	8	68	7	-	1	-	-
5	23	1	2	8	53	1	7	19	113	18	-	1	1	9
6	4	-	-	1	14	1	-	12	221	6	-	6	-	-
西中延1丁目	4	1	-	-	-	-	-	3	16	2	-	1	1	48
2	8	1	1	2	5	-	2	8	330	8	-	-	-	-
3	4	-	-	-	-	-	-	1	2	1	-	-	-	-
東中延1丁目	4	3	2	-	-	-	-	3	33	1	-	2	-	-
2	11	1	3	3	19	-	3	11	62	10	-	1	-	-
戸越1丁目	11	-	-	4	23	1	3	8	120	5	-	3	-	-
2	14	1	-	4	26	1	3	15	86	15	-	-	-	-
3	11	1	2	8	44	-	8	11	46	11	-	-	-	-
4	6	2	-	1	3	-	1	8	72	7	-	1	1	7
5	14	1	1	3	24	-	3	19	110	19	-	-	-	-
6	12	1	3	2	9	-	2	13	127	10	-	3	-	-
豊町1丁目	6	2	-	2	5	-	2	3	14	3	-	-	-	-
2	5	-	-	2	70	2	-	4	21	3	-	1	-	-
3	3	-	-	-	-	-	-	2	12	2	-	-	-	-
4	5	2	1	4	14	-	4	2	29	2	-	-	-	-
5	5	-	-	-	-	-	-	5	53	3	-	2	-	-
6	8	2	1	3	3	-	3	9	58	8	-	1	1	7
二葉1丁目	22	2	3	11	154	2	9	15	147	11	-	4	2	8
2	7	-	1	-	-	-	-	6	94	5	1	-	1	11
3	9	-	1	2	5	-	2	5	31	4	-	1	-	-
4	13	-	1	4	11	-	4	4	21	4	-	-	-	-
八潮地区	5	1	2	1	22	-	1	25	904	13	-	12	1	8
八潮1丁目	-	-	-	-	-	-	-	-	-	-	-	-	-	-
2	-	-	-	-	-	-	-	-	-	-	-	-	-	-
3	1	-	-	-	-	-	-	-	-	-	-	-	-	-
4	-	-	1	-	-	-	-	-	-	-	-	-	-	-
5	4	1	-	-	-	-	-	25	904	13	-	12	1	8
東八潮	-	-	1	1	22	-	1	-	-	-	-	-	-	-

従業者数および産業中分類別民営事業所数(続)

(平成24[2012]年2月1日)

町丁目	計	従業者数	R. サービス業(他に分類されないもの)							町丁目	
			88	89	90	91	92	93	94		
			事業所数	事業所数	事業所数	事業所数	事業所数	事業所数	事業所数		
旗の台1丁目	5	221	-	-	-	-	2	2	1	-	旗の台1丁目
2	6	23	-	-	1	-	3	-	1	-	2
3	4	51	-	-	-	-	1	-	3	-	3
4	3	7	-	-	-	-	-	-	3	-	4
5	3	10	-	-	1	-	1	-	1	-	5
6	5	19	-	-	1	1	1	-	1	-	6
中延1丁目	2	3	-	-	-	-	-	2	-	-	中延1丁目
2	6	68	-	1	2	-	3	-	-	-	2
3	5	25	-	-	1	1	1	2	-	-	3
4	7	144	-	1	2	-	2	1	-	-	4
5	4	168	-	-	-	-	1	1	-	2	5
6	6	11	-	2	2	-	-	-	2	-	6
西中延1丁目	5	16	-	-	1	-	-	4	-	-	西中延1丁目
2	-	-	-	-	-	-	-	-	-	-	2
3	1	4	-	-	1	-	-	-	-	-	3
東中延1丁目	4	10	-	-	-	-	2	-	2	-	東中延1丁目
2	4	17	-	-	1	-	3	-	-	-	2
戸越1丁目	4	11	-	-	1	-	1	1	1	1	戸越1丁目
2	2	8	-	-	-	-	-	-	2	-	2
3	4	69	-	1	-	-	1	1	1	-	3
4	1	7	-	-	-	-	1	-	-	-	4
5	6	30	-	-	2	-	-	2	2	-	5
6	15	102	-	2	3	2	3	1	3	-	6
豊町1丁目	6	26	-	1	1	-	3	-	1	-	豊町1丁目
2	1	4	-	-	-	1	-	-	-	-	2
3	3	6	-	-	1	1	-	1	-	-	3
4	4	10	-	-	-	-	-	-	3	-	4
5	-	-	-	-	-	-	-	-	-	-	5
6	4	59	-	1	-	-	2	-	1	-	6
二葉1丁目	11	34	-	-	1	-	2	3	4	-	二葉1丁目
2	9	26	-	1	2	-	2	1	1	-	2
3	5	28	1	1	1	-	-	-	-	-	3
4	6	33	-	2	-	1	-	-	3	-	4
八潮地区	42	1,585	7	3	9	-	22	-	-	-	八潮地区
八潮1丁目	8	109	1	-	1	-	5	-	-	-	八潮1丁目
2	12	138	2	1	5	-	4	-	-	-	2
3	20	1,325	4	2	3	-	11	-	-	-	3
4	-	-	-	-	-	-	-	-	-	-	4
5	2	13	-	-	-	-	2	-	-	-	5
東八潮	-	-	-	-	-	-	-	-	-	-	東八潮

注) 各産業中分類の内訳について、格付不能事業所を含めていないため、その内訳の合計と各産業中分類の総数が一致しない場合があります。

資料: 東京都総務局統計部産業統計課『平成24年経済センサス-活動調査報告』



41 地域別,産業大分類別 民間

経済センサス-活動調査

地 域	総 数		農業, 林業		漁 業		鉱業, 採石業, 砂利採取業		建 設 業	
	事業 所数	従業 者数	事業 所数	従業 者数	事業 所数	従業 者数	事業 所数	従業 者数	事業 所数	従業 者数
総 数	627,357	8,655,267	439	3,363	16	158	52	465	42,564	468,233
区 部	498,735	7,211,906	227	1,779	11	57	35	314	29,856	383,143
千代田	32,045	837,974	15	74	-	-	2	12	863	23,604
中 央	37,333	721,044	11	88	7	39	5	60	1,044	29,839
港	37,209	952,499	13	72	3	14	9	123	1,053	50,763
新 宿	32,193	634,509	11	45	-	-	3	5	1,188	30,711
文 京	14,110	213,491	4	16	-	-	1	3	567	7,555
台 東	23,727	233,394	3	7	-	-	2	7	1,020	11,992
墨 田	16,181	168,493	1	3	-	-	1	2	1,004	9,746
江 東	18,402	332,564	9	36	1	4	-	-	1,373	22,156
品 川	20,103	350,674	4	24	-	-	2	26	1,223	21,696
目 黒	10,955	128,007	5	98	-	-	1	1	498	4,239
大 田	30,463	334,046	18	121	-	-	1	7	2,329	18,117
世 田	24,536	240,038	35	372	-	-	2	26	1,784	14,638
渋 谷	23,627	438,942	8	217	-	-	2	13	746	19,340
中 野	12,752	110,322	4	19	-	-	1	15	891	6,327
杉 並	19,926	160,099	19	91	-	-	-	-	1,277	10,117
豊 島	17,911	252,786	4	7	-	-	-	-	944	13,734
北	13,366	125,613	2	4	-	-	-	-	1,050	8,567
荒 川	9,695	79,599	1	12	-	-	1	5	694	5,269
板 橋	18,669	190,303	10	34	-	-	1	6	1,626	11,906
練 馬	20,194	167,060	20	147	-	-	-	-	2,403	17,501
足 立	25,751	215,333	12	123	-	-	-	-	2,688	19,260
葛 飾	17,779	127,856	5	30	-	-	1	3	1,441	9,438
江 戸	21,301	177,228	13	139	-	-	-	-	2,145	16,528
境 界 未 定 地	507	20,032	-	-	-	-	-	-	5	100
市 部	123,816	1,403,627	191	1,369	3	75	13	102	12,096	80,965
郡 部	2,668	28,821	14	106	2	26	3	48	368	1,855
島 部	2,138	10,913	7	109	-	-	1	1	244	2,270

事業所数および従業者数(東京都)

(平成24[2012]年2月1日)

製 造 業		電気・ガス・ 熱供給・水道業		情報通信業		運輸業, 郵便業		卸売・小売業		地 域
事業 所数	従業 者数	事業 所数	従業 者数	事業 所数	従業 者数	事業 所数	従業 者数	事業 所数	従業 者数	
50,051	706,624	376	30,953	21,792	786,859	16,718	467,518	154,578	1,920,451	総 数
42,370	535,883	295	27,637	19,578	745,188	14,382	392,693	123,675	1,623,378	区 部
1,216	41,378	44	5,809	2,924	113,375	533	23,930	7,866	172,182	千代田
1,504	34,293	26	2,193	2,358	78,331	830	22,502	11,156	209,501	中 央
1,204	87,122	50	5,699	3,118	167,731	1,013	36,079	7,781	199,629	港
1,364	29,917	19	2,908	2,167	80,953	304	9,165	6,215	101,112	新 宿
1,301	16,172	4	65	907	27,472	166	5,422	3,294	37,947	文 京
2,890	20,138	6	341	616	13,483	278	7,873	8,269	80,656	台 東
3,645	27,281	3	20	200	5,776	310	8,674	4,413	43,172	墨 田
2,411	31,799	22	1,896	417	49,554	1,142	39,779	4,774	69,277	江 東
1,832	24,497	19	1,306	784	59,383	592	30,900	4,679	85,650	品 川
595	8,867	4	305	338	7,550	91	3,952	2,913	29,927	目 黒
4,933	44,268	11	733	382	13,694	1,515	55,795	7,044	77,945	大 田
787	6,970	7	569	513	8,208	521	13,525	6,712	61,094	世 田
638	15,204	10	515	1,798	64,612	184	11,226	6,279	94,886	渋 谷
469	3,555	5	118	420	8,402	226	4,618	2,869	26,861	中 野
507	5,349	4	491	529	6,282	364	10,108	4,655	35,162	杉 並
855	10,236	7	534	824	21,056	211	5,784	4,378	50,736	豊 島
1,172	13,994	6	348	170	3,355	478	14,097	3,287	26,529	北
2,077	12,208	7	1,839	95	1,677	226	4,899	2,454	19,680	荒 川
2,227	29,063	12	473	222	3,214	809	17,143	4,356	41,267	板 橋
926	7,884	10	402	379	3,163	887	12,860	4,773	39,130	練 馬
3,674	25,652	8	481	154	1,090	1,642	25,236	6,283	48,915	足 立
3,172	19,263	5	257	117	572	611	11,920	4,183	29,469	葛 飾
2,966	20,508	5	232	131	2,398	1,439	16,975	4,867	41,210	江 戸
5	265	1	103	13	3,857	10	231	175	1,441	境 界 未 定 地
6,981	162,288	65	3,191	2,206	41,639	2,140	71,157	29,774	289,084	市 部
588	7,881	-	-	6	22	103	2,989	678	6,047	郡 部
112	572	16	125	2	10	93	679	451	1,942	島 部

41 地域別, 産業大分類別 民間

経済センサス-活動調査

地 域	金融業・保険業		不動産業, 物品賃貸業		学術研究, 専門・技術サービス業		宿泊業, 飲食サービス業		生活関連サービス業, 娯楽業	
	事業所数	従業者数	事業所数	従業者数	事業所数	従業者数	事業所数	従業者数	事業所数	従業者数
総 数	10,758	414,185	58,658	343,789	41,024	422,454	88,820	852,433	46,173	349,804
区 部	8,918	374,092	47,055	297,708	35,274	377,371	70,815	688,286	34,452	276,441
千代田	1,259	114,892	2,359	34,093	5,158	73,495	4,015	59,635	964	13,254
中 央	1,322	59,075	2,740	31,559	4,465	47,492	5,778	59,281	1,337	23,550
港 区	902	37,457	3,189	44,469	4,922	75,422	6,113	80,494	2,017	24,807
新 宿	729	34,912	3,676	30,962	3,478	39,713	6,207	82,849	2,027	21,130
文 京	182	7,434	1,699	6,613	1,234	10,386	1,705	18,802	710	7,426
台 東	300	5,318	2,035	9,884	1,154	10,164	3,574	28,373	1,160	10,233
墨 田	173	11,034	1,197	7,137	521	4,258	1,939	15,102	977	10,681
江 東	259	14,658	1,216	7,932	607	8,454	2,431	21,562	1,181	9,238
品 川	356	6,197	2,443	11,906	1,070	14,405	2,910	31,089	1,364	11,541
目 黒	141	5,677	1,295	5,307	665	6,624	1,627	12,467	1,079	10,076
大 田	361	5,509	3,039	12,628	979	6,209	3,907	27,650	2,117	12,552
世 田	305	5,226	2,303	11,635	1,099	6,192	3,452	29,498	2,515	14,081
波 谷	423	16,813	2,208	19,888	2,575	25,971	3,506	46,654	1,878	24,184
中 野	136	3,971	1,915	6,338	776	4,305	1,802	11,607	1,204	5,777
杉 並	223	4,790	2,856	8,538	1,062	5,086	3,080	18,433	1,795	8,675
豊 島	395	16,138	1,817	10,133	1,473	12,351	2,846	31,430	1,421	14,394
北 川	158	3,394	1,447	4,196	557	4,832	1,984	13,692	1,141	5,699
荒 川	92	1,362	711	2,783	295	2,292	1,191	7,285	691	3,707
板 橋	214	3,231	1,555	5,343	635	3,469	2,519	15,878	1,637	8,805
練 馬	248	3,776	2,019	6,938	872	4,260	2,250	17,808	1,893	10,176
足 立	285	4,149	2,010	7,588	646	3,396	3,090	23,092	1,956	10,104
葛 飾	196	2,728	1,657	4,602	482	2,392	2,176	13,044	1,513	6,882
江 戸	247	3,476	1,650	6,707	532	3,191	2,540	19,684	1,851	8,889
境 界 未 定 地	12	2,875	19	529	17	3,012	173	2,877	24	580
市 部	1,795	39,625	11,471	45,661	5,662	44,681	17,091	159,829	11,368	71,509
郡 部	25	277	84	326	51	268	249	2,115	154	1,335
島 部	20	191	48	94	37	134	665	2,203	199	519

事業所数および従業者数(東京都)(続)

(平成24[2012]年2月1日)

教育, 学習支援業		医療, 福祉		複合サービス業		サービス業		農業, 林業, 漁業 間格付不能		地 域
事業所数	従業者数	事業所数	従業者数	事業所数	従業者数	事業所数	従業者数	事業所数	従業者数	
16,330	322,331	39,701	644,732	1,773	19,966	37,527	900,885	7	64	総 数
11,042	237,567	28,785	437,704	1,261	14,464	30,700	798,152	4	49	区 部
495	21,031	1,015	23,395	70	1,874	3,247	115,941	-	-	千代田
362	4,079	1,208	17,669	73	844	3,107	100,649	-	-	中 央
549	16,371	1,518	24,324	74	1,280	3,679	100,629	2	14	港 区
805	28,288	1,529	32,953	72	740	2,399	108,146	-	-	新 宿
431	24,387	770	16,548	37	349	1,098	26,894	-	-	文 京
227	4,423	809	9,145	50	501	1,334	20,856	-	-	台 東
220	2,412	778	10,127	38	349	761	12,719	-	-	墨 田
288	4,511	1,047	15,940	47	415	1,177	35,353	-	-	江 東
400	7,823	1,182	15,851	50	473	1,191	27,907	-	-	品 川
341	8,381	852	12,386	25	236	485	11,914	-	-	目 黒
533	6,444	1,818	25,933	87	805	1,388	25,612	1	24	大 田
942	20,007	2,343	29,631	88	1,025	1,128	17,341	-	-	世 田
686	20,387	1,149	14,933	40	406	1,496	63,682	1	11	波 谷
410	6,769	985	11,744	33	354	606	9,542	-	-	中 野
751	9,693	1,810	22,811	56	544	938	13,929	-	-	杉 並
559	14,436	1,109	13,752	40	447	1,028	37,618	-	-	豊 島
318	5,041	944	13,372	43	407	609	8,086	-	-	北 川
170	2,261	588	8,455	23	200	379	5,665	-	-	荒 川
505	9,464	1,480	30,800	52	521	809	9,686	-	-	板 橋
754	8,450	1,869	24,768	68	663	823	9,134	-	-	練 馬
476	4,755	1,490	25,709	78	881	1,259	14,902	-	-	足 立
361	3,297	1,123	17,702	51	503	685	5,754	-	-	葛 飾
456	4,844	1,362	19,603	64	632	1,033	12,212	-	-	江 戸
3	13	7	153	2	15	41	3,981	-	-	境 界 未 定 地
5,223	84,494	10,713	201,970	461	5,166	6,562	100,820	1	2	市 部
34	172	139	4,003	11	66	158	1,279	1	6	郡 部
31	98	64	1,055	40	270	107	634	1	7	島 部

注)境界未定地域とは、千代田区、中央区、港区の境界線上および東京湾埋立地等の所屬未定地をいう。  
資料:東京都総務局統計部産業統計課『平成24年経済センサス-活動調査報告』

## 42 産業大分類、経営組織（4区分）別事業所数および男女別従業者数

経済センサス-活動調査(平成24[2012]年2月1日)

産業分類	数			
	事業所数	従業者数		
		総数	男	女
A～R 全産業（S 公務を除く）	20,103	350,674	233,838	116,004
A 農業，林業	4	24	19	5
B 漁業	—	—	—	—
@ 農業，林業，漁業間格付不能	—	—	—	—
C 鉱業，採石業，砂利採取業	2	26	21	5
D 建設業	1,223	21,696	18,847	2,849
E 製造業	1,832	24,497	18,602	5,895
F 電気・ガス・熱供給・水道業	19	1,306	938	368
G 情報通信業	786	59,383	46,960	12,326
H 運輸業，郵便業	592	30,900	22,307	8,593
I 卸売業，小売業	4,679	85,650	56,648	28,972
J 金融業，保険業	356	6,197	3,353	2,844
K 不動産業，物品賃貸業	2,443	11,906	7,421	4,485
L 学術研究，専門・技術サービス業	1,070	14,405	10,094	4,311
M 宿泊業，飲食サービス業	2,910	31,089	15,130	15,479
N 生活関連サービス業，娯楽業	1,364	11,541	5,616	5,925
O 教育，学習支援業	400	7,823	4,194	3,629
P 医療，福祉	1,182	15,851	5,036	10,815
Q 複合サービス事業	50	473	258	215
R サービス業（他に分類されないもの）	1,191	27,907	18,394	9,288

42 産業大分類、経営組織（4区分）別事業所数および男女別従業者数（続）

経済センサス-活動調査(平成24[2012]年2月1日)

産業分類	個 人				会 社			
	事業所数	従業者数			事業所数	従業者数		
		総数	男	女		総数	男	女
全産業	5,975	16,045	7,705	8,340	13,199	316,953	218,183	97,938
A	—	—	—	—	4	24	19	5
B	—	—	—	—	—	—	—	—
@	—	—	—	—	—	—	—	—
C	—	—	—	—	2	26	21	5
D	136	316	251	65	1,085	21,377	18,595	2,782
E	325	633	420	213	1,506	23,851	18,176	5,675
F	—	—	—	—	19	1,306	938	368
G	6	10	8	2	772	59,312	46,902	12,313
H	142	174	148	26	449	30,637	22,078	8,559
I	924	2,555	1,367	1,188	3,730	82,798	55,108	27,660
J	13	25	16	9	297	5,337	2,748	2,589
K	1,094	1,696	869	827	1,321	10,134	6,502	3,632
L	318	1,229	696	533	703	12,742	9,121	3,621
M	1,411	3,959	1,755	2,204	1,487	27,030	13,319	13,231
N	729	1,806	941	865	628	9,679	4,642	5,037
O	143	450	171	279	189	2,828	1,570	1,258
P	669	3,060	972	2,088	194	3,626	1,048	2,578
Q	1	6	—	6	42	440	242	198
R	64	126	91	35	771	25,806	17,154	8,427

## 42 産業大分類、経営組織（4区分）別事業所数および男女別従業者数（続）

経済センサス-活動調査(平成24[2012]年2月1日)

産業分類	会社以外の法人				法人でない団体			
	事業所数	従業者数			事業所数	従業者数		
		総数	男	女		総数	男	女
全産業	862	17,436	7,835	9,601	67	240	115	125
A	—	—	—	—	—	—	—	—
B	—	—	—	—	—	—	—	—
@	—	—	—	—	—	—	—	—
C	—	—	—	—	—	—	—	—
D	1	1	1	—	1	2	—	2
E	1	13	6	7	—	—	—	—
F	—	—	—	—	—	—	—	—
G	7	57	48	9	1	4	2	2
H	1	89	81	8	—	—	—	—
I	22	287	171	116	3	10	2	8
J	46	835	589	246	—	—	—	—
K	14	49	29	20	14	27	21	6
L	47	410	264	146	2	24	13	11
M	11	96	55	41	1	4	1	3
N	6	55	33	22	1	1	—	1
O	67	4,544	2,453	2,091	1	1	—	1
P	316	9,127	3,008	6,119	3	38	8	30
Q	7	27	16	11	—	—	—	—
R	316	1,846	1,081	765	40	129	68	61

注) 従業者数の総数には、男女の別が不詳の従業者を含むため、男性と女性の合計は総数と一致しない場合がある。

資料: 東京都総務局統計部産業統計課『平成24年経済センサス-活動調査報告』

43 産業大分類、経営組織（3区分）別企業等数および男女別従業者数

経済センサス-活動調査(平成24[2012]年2月1日)

産業分類	総 数				
	企業等数	国内事業所数	国内従業者数		
			総 数	男	女
A～R 全産業（S 公務を除く）	14,861	27,897	553,087	364,749	184,630
A～B 農 林 漁 業	3	3	24	19	5
C 鉱業，採石業，砂利採取業	2	3	53	44	9
D 建 設 業	1,011	2,123	33,037	29,280	3,757
E 製 造 業	1,806	3,703	132,640	103,867	25,620
F 電気・ガス・熱供給・水道業	7	57	608	576	32
G 情 報 通 信 業	570	1,004	71,064	56,433	14,534
H 運 輸 業 ， 郵 便 業	332	1,061	50,513	34,230	15,854
I 卸 売 業 ， 小 売 業	2,976	6,952	84,017	51,987	32,024
J 金 融 業 ， 保 険 業	147	344	5,870	3,598	2,272
K 不 動 産 業 ， 物 品 賃 貸 業	2,091	2,426	10,280	6,171	4,109
L 学術研究，専門・技術サービス業	947	1,483	20,145	12,691	7,446
M 宿 泊 業 ， 飲 食 サ ー ビ ス 業	1,967	3,439	46,631	18,521	28,110
N 生活関連サービス業，娯楽業	1,048	2,313	40,618	17,450	23,158
O 教 育 ， 学 習 支 援 業	274	441	14,194	6,435	7,754
P 医 療 ， 福 祉	927	1,136	12,039	3,734	8,305
Q 複 合 サ ー ビ ス 事 業	6	6	21	13	8
R サービス業（他に分類されないもの）	747	1,403	31,333	19,700	11,633

産業分類	会 社 企 業				
	企業等数	国内事業所数	国内従業者数		
			総 数	男	女
全産業	8,376	20,960	515,289	347,641	163,940
A～B	3	3	24	19	5
C	2	3	53	44	9
D	874	1,986	32,720	29,028	3,692
E	1,481	3,376	132,002	103,446	25,403
F	7	57	608	576	32
G	558	992	71,001	56,381	14,523
H	190	919	50,339	34,082	15,828
I	2,056	6,017	81,326	50,542	30,778
J	128	239	3,625	2,032	1,593
K	990	1,324	8,549	5,281	3,268
L	592	1,115	18,098	11,585	6,505
M	573	2,037	42,746	16,801	25,945
N	328	1,584	38,809	16,510	22,289
O	93	221	3,302	2,037	1,260
P	79	154	2,594	697	1,897
Q	—	—	—	—	—
R	422	933	29,493	18,580	10,913

## 43 産業大分類、経営組織（3区分）別企業等数および男女別従業者数（続）

経済センサス-活動調査(平成24[2012]年2月1日)

産業分類	会社以外の法人				
	企業等数	国内事業所数	国内従業者数		
			総数	男	女
全産業	571	984	21,892	9,464	12,428
A~B	—	—	—	—	—
C	—	—	—	—	—
D	1	1	1	1	—
E	—	—	—	—	—
F	—	—	—	—	—
G	6	6	53	44	9
H	—	—	—	—	—
I	13	21	184	95	89
J	6	92	2,220	1,550	670
K	11	11	39	23	16
L	39	52	822	410	412
M	—	—	—	—	—
N	3	3	18	12	6
O	41	73	10,432	4,222	6,210
P	185	314	6,394	2,065	4,329
Q	5	5	15	13	2
R	261	406	1,714	1,029	685

注) 従業者数の総数には、男女の別が不詳の従業者を含むため、男性と女性の合計は総数と一致しない場合がある。

資料: 東京都総務局統計部産業統計課『平成24年経済センサス-活動調査報告』

43 産業大分類、経営組織（3区分）別企業等数および男女別従業者数（続）

経済センサス-活動調査(平成24[2012]年2月1日)

産業分類	個 人				
	企業等数	国内事業所数	国内従業者数		
			総数	男	女
全産業	5,914	5,953	15,906	7,644	8,262
A~B	—	—	—	—	—
C	—	—	—	—	—
D	136	136	316	251	65
E	325	327	638	421	217
F	—	—	—	—	—
G	6	6	10	8	2
H	142	142	174	148	26
I	907	914	2,507	1,350	1,157
J	13	13	25	16	9
K	1,090	1,091	1,692	867	825
L	316	316	1,225	696	529
M	1,394	1,402	3,885	1,720	2,165
N	717	726	1,791	928	863
O	140	147	460	176	284
P	663	668	3,051	972	2,079
Q	1	1	6	—	6
R	64	64	126	91	35



工業統計調査(平成26[2014]年12月31日)

概 要

工業統計調査は、我が国の工業の実態を明らかにし、工業に関する施策の基礎資料を得ることを目的としています。  
 統計法(平成19年法律第53号)に基づく基幹統計調査であり、工業統計調査規則(昭和26年通商産業省令第81号)によって実施される調査です。  
 調査の範囲は、日本標準産業分類(平成19年総務省告示第618号)による「大分類E-製造業」に属する事業所のうち、製造・加工又は修理を行っている事業所を対象とします。ただし、国の事業に属する事業所を除きます。  
 調査は、西暦末尾0、3、5および8年については全事業所、それ以外の年は従業者4人以上の事業所を調査の対象としています。しかし、平成22年(2010年)に全事業所を対象とする調査が廃止され、調査範囲は従業者4人以上の事業所のみに変更されました。  
 調査結果は、東京都で集計されたものであり、経済産業省から公表される数値と一致しない場合があります。  
 注) 平成23年工業統計調査は、平成24年経済センサス-活動調査実施に伴い、中止となりました。

※ 日本標準産業分類の第12回改訂(平成19年11月)により、旧中分類「一般機械器具製造業」は廃止され、「はん用機械器具製造業」、「生産用機械器具製造業」および「業務用機械器具製造業」の新中分類に分割されました。また、旧中分類「繊維工業(衣服、その他の繊維製品を除く)」と「衣服・その他の繊維製品製造業」は廃止され、新中分類「繊維工業」に統合されました。

44 産業中分類別、従業者規模別(3区分)事業所数

工業統計調査(平成

年次および 産業中分類	事業所数※			従業者数※				
	総数	1~3人	4~29人	30人以上	総数	1~3人	4~29人	30人以上
平成21年 2009	566	...	530	36	7,609	...	4,954	2,655
22 2010	528	...	493	35	7,201	...	4,532	2,669
24 2012	484	...	453	31	6,492	...	4,323	2,169
25 2013	418	...	391	27	5,879	...	3,904	1,975
26 2014	397	...	369	28	5,893	...	3,755	2,138
09 食料品	17	...	17	-	179	...	179	-
10 飲料・たばこ・飼料	1	...	1	-	7	...	7	-
11 繊維工業	5	...	5	-	45	...	45	-
12 木材・木製品	-	...	-	-	-	...	-	-
13 家具・装備品	3	...	3	-	33	...	33	-
14 パルプ・紙・紙加工品	7	...	7	-	59	...	59	-
15 印刷・同関連業	65	...	61	4	847	...	638	209
16 化学工業	7	...	4	3	345	...	62	283
17 石油製品・石炭製品	-	...	-	-	-	...	-	-
18 プラスチック製品	34	...	33	1	435	...	351	84
19 ゴム製品	4	...	4	-	50	...	50	-
20 なめし革・同製品・毛皮	1	...	1	-	8	...	8	-
21 窯業・土石製品	7	...	6	1	106	...	76	30
22 鉄鋼業	3	...	3	-	22	...	22	-
23 非鉄金属	4	...	4	-	42	...	42	-
24 金属製品	52	...	50	2	528	...	394	134
25 はん用機械器具	22	...	21	1	418	...	226	192
26 生産用機械器具	67	...	62	5	1,025	...	590	435
27 業務用機械器具	20	...	19	1	339	...	209	130
28 電子部品・デバイス・電子回路	11	...	10	1	163	...	119	44
29 電気機械器具	38	...	33	5	608	...	370	238
30 情報通信機械器具	2	...	2	-	11	...	11	-
31 輸送用機械器具	14	...	10	4	496	...	137	359
32 その他の製造業	13	...	13	-	127	...	127	-

従業者数および製造品出荷額等(品川区)(従業者4人以上対象)

26 [2014] 年 12 月 31 日 )

年次および 産業中分類	製造品出荷額等※						
	総額	1~3人	4~29人	30人以上	1事業所当り	従業者1人当り	構成比
	百万円	百万円	百万円	百万円	百万円	百万円	%
平成21年 2009	131,537	...	66,621	64,917	...	...	...
22 2010	116,328	...	59,703	56,626	220	16	100.0
24 2012	107,795	...	69,026	38,769	223	17	100.0
25 2013	88,993	...	53,421	35,573	213	15	100.0
26 2014	91,838	...	53,895	37,943	231	16	100.0
09 食料品	1,457	...	1,457	-	86	8	1.6
10 飲料・たばこ・飼料	-	...	x	-	x	x	x
11 繊維工業	334	...	334	-	67	7	0.4
12 木材・木製品	-	...	-	-	-	-	-
13 家具・装備品	348	...	348	-	116	11	0.4
14 パルプ・紙・紙加工品	782	...	782	-	112	13	0.9
15 印刷・同関連業	11,334	...	8,847	2,487	174	13	12.3
16 化学工業	6,452	...	1,217	5,235	922	19	7.0
17 石油製品・石炭製品	-	...	-	-	-	-	-
18 プラスチック製品	6,440	...	x	x	189	15	7.0
19 ゴム製品	718	...	718	-	180	14	0.8
20 なめし革・同製品・毛皮	x	...	x	-	x	x	x
21 窯業・土石製品	4,220	...	x	x	603	40	4.6
22 鉄鋼業	230	...	230	-	x	x	x
23 非鉄金属	759	...	759	-	190	18	0.8
24 金属製品	6,911	...	x	x	133	13	7.5
25 はん用機械器具	7,840	...	x	x	356	19	8.5
26 生産用機械器具	16,313	...	7,960	8,353	243	16	17.8
27 業務用機械器具	5,771	...	x	x	289	17	6.3
28 電子部品・デバイス・電子回路	2,559	...	x	x	233	16	2.8
29 電気機械器具	9,880	...	5,423	4,458	260	16	10.8
30 情報通信機械器具	x	...	x	-	x	x	x
31 輸送用機械器具	7,006	...	1,944	5,062	500	14	7.6
32 その他の製造業	2,223	...	2,223	-	171	18	2.4

注) 1.製造品出荷額等とは、製造品出荷額、加工賃収入額、修理料収入額、くず・廃物出荷額およびその他の収入額の合計である。  
 2.内訳に秘匿数字「x」があるため、総計の数値と内訳の合計が一致しない場合がある。  
 なお、従業者数については、平成17[2005]年10月以降公表分より秘匿が解除された。

45 地域別, 従業者規模別(11区分)事業所数,  
工業統計調査(平成

地 域	事 業					
	総 数	1～3人	4～9人	10～19人	20～29人	30～49人
総 数	12,156	—	6,650	2,959	1,187	614
区 部	9,415	—	5,480	2,268	847	411
千代田	107	—	61	19	11	8
中 央	166	—	98	37	14	8
港	128	—	78	25	14	6
新 宿	292	—	151	70	31	20
文 京	296	—	171	60	31	17
台 東	449	—	312	96	28	8
墨 田	828	—	533	190	58	19
江 東	567	—	306	146	51	29
品 川	397	—	222	109	38	12
目 黒	141	—	73	34	18	6
大 田	1,413	—	793	350	134	65
世 田 谷	178	—	100	43	19	10
渋 谷	58	—	33	15	5	1
中 野	78	—	49	17	8	3
杉 並	95	—	55	30	8	1
豊 島	161	—	86	45	14	8
北	285	—	153	62	29	13
荒 川	505	—	318	121	38	17
板 橋	668	—	322	167	67	55
練 馬	193	—	104	50	18	12
足 立	883	—	516	214	89	36
葛 飾	770	—	474	184	69	28
江 戸 川	757	—	472	184	55	29
市 部	2,424	—	1,015	614	304	184
郡 部	276	—	125	66	36	19
島 部	41	—	30	11	—	—

従業者数および製造品出荷額等(東京都)(従業者4人以上対象)

26 [2014] 年 12 月 31 日 )

所 数						従業者数	製 造 品 出 荷 額 等 百万円
50～99人	100～199人	200～299人	300～499人	500～999人	1,000人以上		
439	188	40	38	22	19	269,815	8,159,351
274	95	17	12	6	5	150,908	3,209,634
5	2	1	—	—	—	2,066	45,626
7	1	1	—	—	—	2,508	52,949
2	3	—	—	—	—	1,852	45,537
14	3	—	—	2	1	8,186	209,994
12	4	—	—	—	1	5,871	110,972
5	—	—	—	—	—	4,400	72,941
18	8	1	—	—	1	12,284	273,562
24	5	1	5	—	—	10,465	284,279
8	7	1	—	—	—	5,893	91,838
6	4	—	—	—	—	2,542	49,710
53	14	3	1	—	—	21,496	411,029
6	—	—	—	—	—	2,416	39,633
2	2	—	—	—	—	1,037	17,735
1	—	—	—	—	—	911	12,244
1	—	—	—	—	—	1,025	17,534
3	4	—	1	—	—	3,003	57,205
16	5	3	3	—	1	7,895	240,567
9	1	1	—	—	—	5,814	94,078
35	14	4	—	3	1	16,454	425,828
6	3	—	—	—	—	3,032	61,637
20	6	—	1	1	—	12,760	226,894
9	6	—	—	—	—	9,525	168,936
12	3	1	1	—	—	9,473	198,906
147	84	22	25	16	13	110,309	4,477,807
18	9	1	1	—	1	8,263	468,516
—	—	—	—	—	—	335	3,394

注) 1.製造品出荷額等とは、製造品出荷額、加工賃収入額、修理料収入額、くず・廃物出荷額およびその他の収入額の合計である。

2.製造品出荷額等については四捨五入処理の関係上、全体とその内訳の合計が一致しない場合がある。

資料:東京都総務局統計部産業統計課『東京の工業(平成26[2014]年工業統計調査報告)』



46 町丁目別従業者数および  
工業統計調査(平成)

町丁目	従業員数	事業											
		総数	09	10	11	12	13	14	15	16	17	18	19
			食料品	飲料・たばこ・飼料	繊維工業	木材・木製品	家具・装備品	パルプ・紙・紙加工品	印刷・同関連業	化学工業	石油製品・石炭製品	プラスチック製品	ゴム製品
大井地区	1,441	100	4	1	2	-	-	3	19	1	-	6	2
東大井 1丁目	44	4	-	-	-	-	-	-	1	-	-	1	-
東大井 2丁目	396	20	1	-	-	-	-	-	8	-	-	2	-
東大井 3丁目	9	1	-	-	-	-	-	-	-	-	-	-	-
東大井 4丁目	22	3	1	-	-	-	-	-	1	-	-	-	-
東大井 5丁目	-	-	-	-	-	-	-	-	-	-	-	-	-
東大井 6丁目	28	2	-	-	-	-	-	-	-	1	-	-	-
南大井 1丁目	56	8	-	-	1	-	-	-	2	-	-	-	-
南大井 2丁目	34	3	-	-	-	-	-	-	-	-	-	-	-
南大井 3丁目	106	8	-	-	-	-	-	2	1	-	-	-	-
南大井 4丁目	82	8	-	-	-	-	-	1	1	-	-	-	-
南大井 5丁目	102	5	-	-	-	-	-	-	1	-	-	-	-
南大井 6丁目	173	4	-	-	-	-	-	-	1	-	-	1	-
勝島 1丁目	-	-	-	-	-	-	-	-	-	-	-	-	-
勝島 2丁目	-	-	-	-	-	-	-	-	-	-	-	-	-
勝島 3丁目	-	-	-	-	-	-	-	-	-	-	-	-	-
大井 1丁目	78	3	1	-	-	-	-	-	-	-	-	-	-
大井 2丁目	14	2	-	-	-	-	-	-	-	-	-	-	-
大井 3丁目	-	-	-	-	-	-	-	-	-	-	-	-	-
大井 4丁目	5	1	-	-	-	-	-	-	-	-	-	-	-
大井 5丁目	11	1	-	-	1	-	-	-	-	-	-	-	-
大井 6丁目	-	-	-	-	-	-	-	-	-	-	-	-	-
大井 7丁目	7	1	-	1	-	-	-	-	-	-	-	-	-
西大井 1丁目	13	2	-	-	-	-	-	-	2	-	-	-	-
西大井 2丁目	25	3	1	-	-	-	-	-	1	-	-	-	-
西大井 3丁目	-	-	-	-	-	-	-	-	-	-	-	-	-
西大井 4丁目	8	1	-	-	-	-	-	-	-	-	-	-	-
西大井 5丁目	5	1	-	-	-	-	-	-	-	-	-	-	-
西大井 6丁目	223	19	-	-	-	-	-	-	-	-	3	1	-
荏原地区	1,840	171	8	-	2	-	1	2	18	2	-	20	1
小山台 1丁目	51	5	1	-	-	-	-	-	1	-	-	1	-
小山台 2丁目	9	1	-	-	-	-	-	-	-	-	-	-	-
小山 1丁目	32	3	-	-	-	-	-	-	1	-	-	-	-
小山 2丁目	97	12	-	-	-	-	-	-	-	-	-	-	-
小山 3丁目	-	-	-	-	-	-	-	-	-	-	-	-	-
小山 4丁目	52	3	1	-	-	-	-	-	-	-	1	1	-
小山 5丁目	55	4	1	-	-	-	-	-	-	-	-	-	-
小山 6丁目	29	2	-	-	-	-	-	-	-	-	-	-	-
小山 7丁目	-	-	-	-	-	-	-	-	-	-	-	-	-
荏原 1丁目	112	12	-	-	-	-	-	-	-	-	3	-	-
荏原 2丁目	5	1	-	-	-	-	-	-	-	-	-	-	-
荏原 3丁目	-	-	-	-	-	-	-	-	-	-	-	-	-
荏原 4丁目	98	11	-	-	-	-	-	-	2	-	1	-	-
荏原 5丁目	119	10	1	-	-	-	-	-	1	-	3	-	-
荏原 6丁目	80	9	-	-	-	-	-	1	2	-	-	-	-
荏原 7丁目	4	1	-	-	-	-	-	-	-	-	1	-	-
平塚 1丁目	72	3	-	-	-	-	1	-	1	-	-	-	-
平塚 2丁目	182	6	-	-	-	-	-	-	1	1	-	-	-
平塚 3丁目	71	9	-	-	-	-	-	-	1	-	1	-	-

産業中分類別事業所数(従業者4人以上対象)(続)

26 [ 2014 ] 年 12 月 31 日

町丁目	事業所数												
	20	21	22	23	24	25	26	27	28	29	30	31	32
	同製品・革・毛皮	窯業・土石製品	鉄鋼業	非鉄金属	金属製品	はん用機械器具	生産用機械器具	業務用機械器具	電子部品・デバイス・電子回路	電気機械器具	情報通信機械器具	輸送用機械器具	その他の製造業
大井地区	1	-	2	2	10	6	19	3	6	6	1	5	1
東大井 1丁目	-	-	-	-	-	1	1	-	-	-	-	-	-
東大井 2丁目	-	-	-	-	-	2	2	1	2	1	1	-	-
東大井 3丁目	-	-	-	-	1	-	-	-	-	-	-	-	-
東大井 4丁目	-	-	-	-	-	-	-	-	-	1	-	-	-
東大井 5丁目	-	-	-	-	-	-	-	-	-	-	-	-	-
東大井 6丁目	-	-	-	-	-	1	-	-	-	-	-	-	-
南大井 1丁目	-	-	-	-	2	1	1	-	-	1	-	-	-
南大井 2丁目	-	-	1	-	-	-	-	-	1	-	-	1	-
南大井 3丁目	-	-	1	-	1	-	1	-	-	1	-	1	-
南大井 4丁目	-	-	-	-	1	-	2	-	-	1	-	1	1
南大井 5丁目	-	-	-	-	-	-	2	1	1	-	-	-	-
南大井 6丁目	-	-	-	-	1	-	1	-	-	-	-	-	-
勝島 1丁目	-	-	-	-	-	-	-	-	-	-	-	-	-
勝島 2丁目	-	-	-	-	-	-	-	-	-	-	-	-	-
勝島 3丁目	-	-	-	-	-	-	-	-	-	-	-	-	-
大井 1丁目	-	-	-	-	-	-	-	-	-	-	-	-	-
大井 2丁目	-	-	-	1	-	-	1	-	-	-	-	-	-
大井 3丁目	-	-	-	-	-	-	-	-	-	-	-	-	-
大井 4丁目	-	-	-	-	-	-	-	-	-	-	-	-	-
大井 5丁目	-	-	-	-	-	-	-	-	-	-	-	-	-
大井 6丁目	-	-	-	-	-	-	-	-	-	-	-	-	-
大井 7丁目	-	-	-	-	-	-	-	-	-	-	-	-	-
西大井 1丁目	-	-	-	-	-	-	-	-	-	-	-	-	-
西大井 2丁目	-	-	-	-	-	-	-	-	-	1	-	-	-
西大井 3丁目	-	-	-	-	-	-	-	-	-	-	-	-	-
西大井 4丁目	1	-	-	-	-	-	-	-	-	-	-	-	-
西大井 5丁目	-	-	-	-	-	-	-	-	-	1	-	-	-
西大井 6丁目	-	-	-	1	4	1	6	1	1	-	-	1	-
荏原地区	-	4	1	-	22	9	38	10	4	17	1	5	6
小山台 1丁目	-	-	-	-	-	-	-	1	-	1	-	-	-
小山台 2丁目	-	-	-	-	-	-	-	1	-	-	-	-	-
小山 1丁目	-	-	-	-	-	-	1	1	-	-	-	-	-
小山 2丁目	-	-	-	-	2	1	5	1	-	3	-	-	-
小山 3丁目	-	-	-	-	-	-	-	-	-	-	-	-	-
小山 4丁目	-	-	-	-	-	-	-	-	-	-	-	-	-
小山 5丁目	-	-	-	-	-	-	-	-	-	1	-	1	1
小山 6丁目	-	-	-	-	-	-	-	-	-	2	-	-	-
小山 7丁目	-	-	-	-	-	-	-	-	-	-	-	-	-
荏原 1丁目	-	-	-	-	2	2	2	2	-	1	-	-	-
荏原 2丁目	-	-	-	-	-	1	-	-	-	-	-	-	-
荏原 3丁目	-	-	-	-	-	-	-	-	-	-	-	-	-
荏原 4丁目	-	-	-	-	-	2	3	1	-	1	-	-	1
荏原 5丁目	-	-	-	-	-	1	-	-	3	-	-	1	-
荏原 6丁目	-	-	-	-	-	-	5	-	-	1	-	-	-
荏原 7丁目	-	-	-	-	-	-	-	-	-	-	-	-	-
平塚 1丁目	-	1	-	-	-	-	-	-	-	-	-	-	-
平塚 2丁目	-	-	-	-	-	-	-	-	-	3	-	-	-
平塚 3丁目	-	-	-	-	3	1	2	-	-	-	-	-	-

46 町丁目別従業者数および

工業統計調査(平成

町	丁目	従業者数	事業											
			総数	09	10	11	12	13	14	15	16	17	18	19
				食品	飲料・たばこ・飼料	繊維工業	木材・木製品	家具・装備品	パルプ・紙・紙加工品	印刷・同関連業	化学工業	石油製品・石炭製品	プラスチック製品	ゴム製品
旗の台	1丁目	9	1	-	-	-	-	-	-	-	-	-	-	-
	2	10	1	-	-	-	-	-	-	-	-	-	-	-
	3	20	2	-	-	-	-	-	-	-	-	-	-	-
	4	-	-	-	-	-	-	-	-	-	-	-	-	-
	5	84	1	-	-	-	-	-	-	-	-	1	-	-
	6	-	-	-	-	-	-	-	-	-	-	-	-	-
中延	1丁目	22	3	-	-	-	-	1	-	-	-	-	-	-
	2	4	1	-	-	-	-	-	-	-	-	-	-	-
	3	25	1	1	-	-	-	-	-	-	-	-	-	-
	4	48	5	1	-	-	-	-	-	-	-	-	-	-
	5	4	1	-	-	-	-	-	-	-	-	-	-	-
	6	33	5	-	-	-	-	-	-	-	-	1	-	-
西中延	1丁目	72	4	1	-	-	-	1	-	-	1	-	-	-
	2	10	2	-	-	-	-	-	-	-	-	-	-	-
	3	-	-	-	-	-	-	-	-	-	-	-	-	-
東中延	1丁目	4	1	-	-	-	-	-	-	-	-	-	-	-
	2	25	4	-	-	-	-	-	1	-	-	-	-	-
戸越	1丁目	30	3	-	-	-	-	-	-	-	-	-	-	-
	2	6	1	-	-	-	-	-	-	-	-	-	-	-
	3	4	1	-	-	-	-	-	-	-	-	-	-	-
	4	20	2	-	-	-	-	-	-	-	-	-	-	-
	5	23	3	-	-	-	-	1	-	-	1	-	-	-
	6	41	4	-	-	1	-	-	-	-	-	-	-	-
豊町	1丁目	-	-	-	-	-	-	-	-	-	-	-	-	-
	2	-	-	-	-	-	-	-	-	-	-	-	-	-
	3	12	2	-	1	-	-	1	-	-	-	-	-	-
	4	41	5	-	-	-	-	-	-	-	1	-	-	-
	5	16	2	-	-	-	-	1	-	-	-	-	-	-
	6	5	1	-	-	-	-	1	-	-	-	-	-	-
二葉	1丁目	17	2	-	-	-	-	-	-	-	-	-	-	-
	2	118	10	1	-	-	-	1	-	-	3	-	-	-
	3	44	7	-	-	-	-	1	-	-	1	-	-	-
	4	25	4	-	-	-	-	1	-	-	-	-	-	-
八潮地区		10	1	-	-	-	-	-	-	-	-	-	-	-
八潮	1丁目	10	1	-	-	-	-	-	-	-	-	-	-	-
	2	-	-	-	-	-	-	-	-	-	-	-	-	-
	3	-	-	-	-	-	-	-	-	-	-	-	-	-
	4	-	-	-	-	-	-	-	-	-	-	-	-	-
	5	-	-	-	-	-	-	-	-	-	-	-	-	-
東八潮		-	-	-	-	-	-	-	-	-	-	-	-	-

産業中分類別事業所数(従業者4人以上対象)(続)

26 [ 2014 ] 年 12 月 31 日 )

町	丁目	事業所数												
		20	21	22	23	24	25	26	27	28	29	30	31	32
		同製品・革・毛皮	窯・土石製品	鉄鋼業	非鉄金属	金属製品	はん用機械器具	生産用機械器具	業務用機械器具	電子部品・デバイス・電子回路	電気機械器具	情報通信機械器具	輸送用機械器具	その他の製造業
旗の台	1	-	-	-	-	-	-	1	-	-	-	-	-	-
	2	-	-	-	-	-	-	1	-	-	-	-	-	-
	3	-	-	-	-	-	-	1	1	-	-	-	-	-
	4	-	-	-	-	-	-	-	-	-	-	-	-	-
	5	-	-	-	-	-	-	-	-	-	-	-	-	-
	6	-	-	-	-	-	-	-	-	-	-	-	-	-
中延	1	-	-	-	-	1	-	-	-	1	-	-	-	-
	2	-	-	-	-	-	-	1	-	-	-	-	-	-
	3	-	-	-	-	-	-	-	-	-	-	-	-	-
	4	-	-	-	-	-	-	1	-	2	-	-	-	1
	5	-	-	-	-	-	-	1	-	-	-	-	-	-
	6	-	-	-	-	-	-	-	1	1	1	-	-	-
西中延	1	-	-	-	-	-	-	-	-	1	-	-	-	-
	2	-	1	-	-	-	-	-	-	1	-	-	-	-
	3	-	-	-	-	-	-	-	-	-	-	-	-	-
東中延	1	-	-	-	-	-	-	-	-	1	-	-	-	-
	2	-	1	-	-	-	-	1	-	1	-	-	-	-
戸越	1	-	-	-	-	-	-	-	-	1	1	-	-	1
	2	-	-	-	-	-	-	-	-	-	-	1	-	-
	3	-	-	-	-	-	-	-	-	-	-	-	1	-
	4	-	-	-	-	-	-	1	1	-	-	-	-	-
	5	-	-	-	-	-	-	-	-	-	-	-	-	1
	6	-	-	-	-	1	-	-	-	1	-	1	-	-
豊町	1	-	-	-	-	-	-	-	-	-	-	-	-	-
	2	-	-	-	-	-	-	-	-	-	-	-	-	-
	3	-	-	-	-	-	-	-	-	-	-	-	-	-
	4	-	-	-	-	-	-	-	-	1	-	-	-	1
	5	-	-	-	-	-	-	-	-	-	-	-	1	-
	6	-	-	-	-	-	-	-	-	-	-	-	-	-
二葉	1	-	1	-	-	-	-	-	-	1	-	-	-	-
	2	-	-	-	-	-	-	-	-	1	-	2	1	-
	3	-	-	-	-	-	-	-	-	3	-	-	-	1
	4	-	-	1	-	-	-	-	-	1	-	-	1	-
八潮地区		-	-	-	-	-	-	-	-	-	1	-	-	-
八潮	1	-	-	-	-	-	-	-	-	-	1	-	-	-
	2	-	-	-	-	-	-	-	-	-	-	-	-	-
	3	-	-	-	-	-	-	-	-	-	-	-	-	-
	4	-	-	-	-	-	-	-	-	-	-	-	-	-
	5	-	-	-	-	-	-	-	-	-	-	-	-	-
東八潮		-	-	-	-	-	-	-	-	-	-	-	-	-

※ 本表は、都集計データを区で再集計したものである。  
資料:地域振興部地域活動課統計係

## 47 産業中分類別事業所数および従業者数の推移

(各 年 12 月 31 日)

年次および区分	平成21年 2009 [4人以上]		平成22年 2010 [4人以上]		平成24年 2012 [4人以上]		平成25年 2013 [4人以上]		平成26年 2014 [4人以上]	
	事業所数	従業者数	事業所数	従業者数	事業所数	従業者数	事業所数	従業者数	事業所数	従業者数
総 数	566	7,609	528	7,201	484	6,492	418	5,879	397	5,893
食 料 品	26	349	24	331	21	208	18	203	17	179
飲料・たばこ・飼料	1	9	1	7	1	7	1	7	1	7
織 維 工 業	8	104	7	51	5	45	5	51	5	45
木 材 ・ 木 製 品	2	9	2	9	—	—	—	—	—	—
家 具 ・ 装 備 品	8	64	7	54	5	35	4	32	3	33
パルプ・紙・紙加工品	13	103	12	98	10	94	8	79	7	59
印刷・同関連業	82	1,262	82	1,196	68	772	65	755	65	847
化 学 工 業	7	299	7	299	10	360	7	325	7	345
石油製品・石炭製品	—	—	—	—	—	—	—	—	—	—
プラスチック製品	51	561	48	539	40	525	34	407	34	435
ゴ ム 製 品	4	30	4	42	5	52	4	49	4	50
なめし革・同製品・毛皮	2	17	2	14	3	19	1	8	1	8
窯業・土石製品	8	118	6	101	9	124	7	109	7	106
鉄 鋼 業	2	9	2	10	1	4	2	16	3	22
非 鉄 金 属	8	59	7	57	7	62	5	48	4	42
金 属 製 品	73	845	64	806	66	714	53	567	52	528
はん用機械器具	29	451	25	419	24	426	24	429	22	418
生産用機械器具	91	1,119	84	1,022	77	1,065	70	1,053	67	1,025
業務用機械器具	26	443	30	490	27	452	20	334	20	339
電子部品・デバイス・電子回路	25	187	20	153	21	208	12	165	11	163
電気機械器具	58	736	56	721	50	735	48	714	38	608
情報通信機械器具	7	100	7	76	3	36	1	7	2	11
輸送用機械器具	17	345	14	332	14	425	12	376	14	496
その他の製造業	18	390	17	374	17	124	17	145	13	127

※日本標準産業分類の第12回改訂(平成19年11月)により、旧中分類「一般機械器具製造業」は廃止され、「はん用機械器具製造業」、「生産用機械器具製造業」および「業務用機械器具製造業」の新中分類に分割されました。また、旧中分類「繊維工業(衣服、その他の繊維製品を除く)」と「衣服・その他の繊維製品製造業」は廃止され、新中分類「繊維工業」に統合されました。

※平成23年工業統計調査は、平成24年経済センサス-活動調査実施に伴い、中止となりました。

注) 1.平成21年以降の調査は、「従業者数4人以上の事業所」を対象としている。

2.平成20年より日本標準産業分類改訂(平成19[2007]年)の産業中分類で表掲している。

資料:東京都総務局統計部産業統計課『東京の工業(平成26[2014]年工業統計調査報告)』

商業統計調査(平成19[2007]年6月1日)

概 要

商業統計調査は、わが国の商業の実態を明らかにすることを目的として、全国の卸売・小売業を営むすべての事業所を調査する、いわば「商業の国勢調査」というべきものであり、統計法に基づく指定統計調査(指定統計第23号)として、経済産業省により実施されています。

この調査は、昭和27年に第1回調査を実施して以来、昭和51年までは2年ごとに、平成9年までは3年ごとに、その後は5年ごとに本調査を実施し、中間年(本調査の2年後)には民営事業所のみを対象とする簡易調査を行っております。

今回の第24回調査は、本調査にあたり、平成19年6月1日現在で実施されました。

調査の結果については、東京都で集計したもので、経済産業省において公表される数値と一致しないことがあります。

この調査は、東京都分について主要な項目を独自に集計したものです。この冊子での公表と共に東京都のホームページにも掲載されていますので、本調査結果が商業関連施策の基礎資料としてのみならず、各方面で幅広くご活用いただければ幸いです。

年間販売額等は、単位未満を四捨五入しているため、総数と内訳の合計が一致しない場合がありますのでご注意ください。

なお、平成26年7月1日を調査期日として、平成26年商業統計調査が実施されました。

注) 1. 境界未定地域…千代田区, 中央区, 港区の境界未定地及び中央防波堤内側・外側埋立地。

2. 平成21年商業統計調査は、平成24年経済センサス-活動調査実施に伴い、中止となりました。

48 区市町村, 卸売・小売業別 事業所数, 従業者数および年間商品販売額(東京都)

商業統計調査(平成19[2007]年6月1日)

地 域	事 業 所 数			従業者数	就業者数	年 間 商 品 販 売 額
	総 数	卸 売 業	小 売 業			
				人	人	百万円
総 数	149,965	47,270	102,695	1,574,020	1,699,450	182,211,328
区 部	119,223	41,921	77,302	1,309,590	1,412,451	174,539,014
千 代 田	6,684	3,627	3,057	124,399	130,464	42,649,974
中 央	10,299	7,240	3,059	192,756	206,932	42,262,766
港	6,789	3,196	3,593	141,969	141,540	37,179,155
新 宿	5,294	1,559	3,735	72,056	85,737	5,307,428
文 京	3,254	1,356	1,898	32,189	33,364	2,490,874
台 東	7,812	4,160	3,652	71,971	76,231	4,934,625
墨 田	4,583	2,084	2,499	37,604	40,940	2,273,374
江 東	4,550	1,572	2,978	52,973	56,356	4,663,713
品 川	4,441	1,545	2,896	58,193	59,955	6,169,327
目 黒	2,850	578	2,272	24,211	26,363	1,052,208
大 田	6,947	1,903	5,044	60,718	65,954	5,549,182
世 田 谷	6,498	1,028	5,470	50,004	52,939	1,569,968
渋 谷	5,895	1,906	3,989	74,189	88,648	5,890,925
中 野	2,865	576	2,289	19,576	20,265	1,186,136
杉 並	4,764	797	3,967	31,896	32,931	1,081,659
豊 島	4,043	1,035	3,008	39,001	58,970	1,954,756
北	3,578	831	2,747	23,232	24,298	976,709
荒 川	2,702	832	1,870	15,894	16,287	544,830
板 橋	4,580	1,144	3,436	35,621	36,828	1,410,442
練 馬	4,704	1,071	3,633	36,620	38,149	1,092,534
足 立	6,503	1,734	4,769	45,786	48,734	1,880,295
葛 飾	4,437	934	3,503	28,697	29,266	740,336
江 戸 川	4,969	1,194	3,775	38,000	38,776	1,217,896
境界未定地域	182	19	163	2,035	2,524	459,902
市 部	29,598	5,167	24,431	257,723	280,011	7,520,831
郡 部	604	130	474	4,545	4,678	122,533
島 部	540	52	488	2,162	2,310	28,950

## 49 区市町村, 就業者規模別 卸売業事業所数, 就業者数および年間商品販売額(東京都)

商業統計調査 (平成19[2007]年6月1日)

地 域	事 業 所 数										就 業 者 数	年 間 商 品 販 売 額
	総 数	就 業 者 規 模										
		2人 以下	3~ 4人	5~ 9人	10~ 19人	20~ 29人	30~ 49人	50~ 99人	100人 以上			
総 数	47,270	9,116	10,449	12,260	7,856	2,703	2,213	1,521	1,152	816,306	164,932,421	
区 部	41,921	7,878	9,140	10,796	7,023	2,472	2,060	1,434	1,118	766,732	161,215,209	
千代田	3,627	486	664	973	720	245	201	177	161	99,686	41,759,844	
中 央	7,240	1,063	1,353	1,996	1,292	472	465	315	284	164,967	40,789,724	
港	3,196	369	557	831	592	243	226	183	195	109,394	36,458,425	
新 宿	1,559	238	327	371	285	105	93	75	65	35,035	3,958,130	
文 京	1,356	268	277	360	202	81	85	53	30	21,586	2,306,012	
台 東	4,160	856	993	1,095	660	220	170	108	58	50,692	4,425,246	
墨 田	2,084	487	504	521	306	106	90	41	29	24,696	1,988,362	
江 東	1,572	334	349	367	250	85	79	67	41	30,174	4,148,333	
品 川	1,545	257	295	366	276	111	94	67	79	39,026	5,701,017	
目 黒	578	119	141	138	103	30	20	13	14	10,272	779,641	
大 田	1,903	372	469	465	318	116	83	58	22	31,951	4,958,524	
世 田	1,028	210	252	258	178	56	39	26	9	12,178	833,824	
渋 谷	1,906	263	393	515	370	129	102	77	57	38,102	4,745,582	
中 野	576	132	125	163	96	30	20	7	3	5,833	888,829	
杉 並	797	186	193	205	133	30	30	12	8	8,183	683,928	
豊 島	1,035	205	250	275	155	60	44	31	15	14,376	1,181,994	
北	831	213	222	194	110	50	28	9	5	7,795	739,630	
荒 川	832	244	217	202	108	33	16	10	2	6,726	407,834	
板 橋	1,144	279	260	291	180	50	43	31	10	12,456	999,513	
練 馬	1,071	283	260	266	150	51	35	21	5	9,624	608,257	
足 立	1,734	472	447	434	244	68	41	19	9	14,212	1,280,519	
葛 飾	934	261	253	232	104	47	21	13	3	7,417	400,915	
江 戸 川	1,194	281	337	275	185	53	35	19	9	11,128	733,434	
境界未定地域	19	—	2	3	6	1	—	2	5	1,223	437,690	
市 部	5,167	1,202	1,252	1,417	802	226	150	85	33	48,095	3,649,172	
郡 部	130	25	34	38	23	4	3	2	1	1,197	63,080	
島 部	52	11	23	9	8	1	—	—	—	282	4,960	

注) 表示単位以下が四捨五入されているため、内訳の合計と総計とが一致しないことがある。  
 資料: 東京都総務局統計部商工統計課『商業統計調査報告(平成19[2007]年)』



50 区市町村, 就業者規模別 小売業事業所数, 就業者数, 年間商品販売額および売場面積(東京都)

商業統計調査(平成19[2007]年6月1日)

地 域	事 業 所 数									就 業 者 数	年 間 商 品 販 売 額	売 場 面 積
	総 数	就 業 者 規 模										
		2人 以下	3~ 4人	5~ 9人	10~ 19人	20~ 29人	30~ 49人	50~ 99人	100人 以上			
総 数	102,695	39,587	23,798	19,795	12,134	3,921	1,823	1,073	564	883,144	17,278,905	11,633,314
区 部	77,302	30,817	18,071	14,644	8,752	2,622	1,258	736	402	645,719	13,323,803	7,873,613
千代田	3,057	832	787	737	424	134	87	42	14	30,778	890,130	366,368
中 央	3,059	889	807	713	406	118	61	39	26	41,965	1,473,042	479,851
港	3,593	952	949	916	469	155	74	55	23	32,146	720,730	305,868
新 宿	3,735	1,068	798	948	567	184	94	51	25	50,702	1,349,297	565,715
文 京	1,898	796	482	318	196	60	29	13	4	11,778	184,862	119,075
台 東	3,652	1,508	915	726	344	84	45	21	9	25,539	509,379	312,652
墨 田	2,499	1,227	553	377	220	68	25	19	10	16,244	285,012	235,741
江 東	2,978	1,094	698	577	398	102	50	36	23	26,182	515,381	408,023
品 川	2,896	1,197	674	541	322	83	41	20	18	20,929	468,310	269,875
目 黒	2,272	961	517	443	226	63	28	25	9	16,091	272,564	172,632
大 田	5,044	2,173	1,210	817	527	167	79	49	22	34,003	590,658	396,768
世 谷	5,470	2,198	1,304	1,008	594	200	86	53	27	40,761	736,143	430,693
渋 谷	3,989	928	1,141	1,085	535	140	92	34	34	50,546	1,145,343	583,762
中 野	2,289	1,074	515	364	233	49	24	23	7	14,432	297,307	157,709
杉 並	3,967	1,804	862	647	437	128	50	25	14	24,748	397,732	276,115
豊 島	3,008	1,054	740	654	329	130	52	27	22	44,594	772,762	472,946
北	2,747	1,341	636	388	246	79	31	15	11	16,503	237,078	208,395
荒 川	1,870	1,031	399	234	128	38	17	17	6	9,561	136,996	118,054
板 橋	3,436	1,582	707	547	389	122	40	32	17	24,372	410,929	351,624
練 馬	3,633	1,573	720	600	475	144	67	30	24	28,525	484,278	397,224
足 立	4,769	2,265	980	748	495	131	84	41	25	34,522	599,776	504,458
葛 飾	3,503	1,643	818	542	319	95	43	30	13	21,849	339,420	309,223
江 戸 川	3,775	1,593	788	670	467	146	56	37	18	27,648	484,462	415,758
境界未定地域	163	34	71	44	6	2	3	2	1	1,301	22,212	15,084
市 部	24,431	8,360	5,464	4,985	3,298	1,272	559	333	160	231,916	3,871,659	3,632,270
郡 部	474	185	130	79	48	22	5	3	2	3,481	59,453	91,028
島 部	488	225	133	87	36	5	1	1	-	2,028	23,990	36,403

注)表示単位以下が四捨五入されているため、内訳の合計と総計とが一致しないことがある。  
資料:東京都総務局統計部商工統計課『商業統計調査報告(平成19[2007]年)』

## 51 区市町村別 卸売業事業所数、従業者数および年間商品販売額(東京都)

商業統計調査(平成19[2007]年6月1日)

地 域	事業所数		従業者数		年間商品販売額				
	平成19年 2007		平成16年 2004		平成19年 2007		平成16年 2004		
	実数	増減率	実数	実数	増減率	実数	増減率	実数	
		%		人	%	人	百万円	%	百万円
總 数	47,270	Δ 17.0	56,942	795,902	Δ 7.9	864,001	164,932,421	3.0	160,109,435
区 部	41,921	Δ 17.4	50,752	747,804	Δ 7.5	808,151	161,215,209	3.2	156,249,976
千代田	3,627	Δ 21.8	4,640	98,614	1.2	97,474	41,759,844	3.0	40,532,516
中 央	7,240	Δ 15.7	8,591	161,568	Δ 8.2	176,052	40,789,724	6.4	38,320,635
港 宿	3,196	Δ 20.8	4,037	111,012	3.9	106,856	36,458,425	12.5	32,418,992
新 京	1,559	Δ 25.3	2,088	34,580	Δ 25.9	46,669	3,958,130	Δ 23.4	5,169,117
文 東	1,356	Δ 15.4	1,602	20,638	Δ 9.0	22,680	2,306,012	Δ 3.8	2,397,311
台 東	4,160	Δ 17.4	5,038	49,832	Δ 11.0	55,976	4,425,246	Δ 11.8	5,014,688
墨 田	2,084	Δ 6.6	2,231	23,088	1.6	22,720	1,988,362	12.3	1,769,798
江 東	1,572	Δ 12.8	1,802	27,708	5.6	26,248	4,148,333	15.4	3,596,182
品 川	1,545	Δ 10.6	1,729	38,099	Δ 9.7	42,181	5,701,017	Δ 23.6	7,461,347
目 黒	578	Δ 18.9	713	8,773	Δ 8.3	9,566	779,641	Δ 12.5	891,183
大 田	1,903	Δ 14.9	2,236	28,747	Δ 15.1	33,877	4,958,524	0.9	4,912,232
世 谷	1,028	Δ 19.6	1,279	11,942	Δ 16.2	14,258	833,824	Δ 12.5	952,841
渋 谷	1,906	Δ 33.0	2,843	37,634	Δ 13.6	43,569	4,745,582	4.9	4,522,004
中 野	576	Δ 15.8	684	5,799	Δ 17.3	7,015	888,829	77.6	500,354
杉 並	797	Δ 20.0	996	8,008	Δ 16.0	9,537	683,928	Δ 8.0	743,168
豊 島	1,035	Δ 21.0	1,310	13,429	Δ 9.2	14,786	1,181,994	Δ 9.3	1,303,797
北 川	831	Δ 20.6	1,047	7,259	Δ 19.4	9,004	739,630	11.7	662,401
荒 川	832	Δ 17.4	1,007	6,541	Δ 13.8	7,590	407,834	Δ 6.6	436,463
板 橋	1,144	Δ 10.5	1,278	12,014	Δ 15.2	14,173	999,513	Δ 12.8	1,145,798
練 馬	1,071	Δ 17.6	1,300	9,376	Δ 13.8	10,881	608,257	4.0	585,061
足 立	1,734	Δ 4.7	1,819	13,879	Δ 14.6	16,247	1,280,519	1.5	1,261,887
葛 飾	934	Δ 12.3	1,065	7,225	Δ 4.2	7,540	400,915	Δ 10.0	445,650
江 戸 川	1,194	Δ 14.2	1,392	10,950	Δ 11.8	12,410	733,434	Δ 3.8	762,330
境界未定地域	19	Δ 24.0	25	1,089	29.3	842	437,690	Δ 1.5	444,222
市 部	5,167	Δ 14.0	6,005	46,688	Δ 14.0	54,284	3,649,172	Δ 3.8	3,791,943
郡 部	130	Δ 4.4	136	1,172	Δ 12.6	1,341	63,080	Δ 0.1	63,126
島 部	52	6.1	49	238	5.8	225	4,960	13.0	4,390

注)表示単位以下が四捨五入されているため、内訳の合計と総計とが一致しないことがある。

資料:東京都総務局統計部商工統計課『商業統計調査報告(平成19[2007]年)』

## 52 区市町村別 小売業事業所数、従業者数および年間商品販売額(東京都)

商業統計調査(平成19[2007]年6月1日)

地 域	事業所数		従業者数		年間商品販売額				
	平成19年 2007		平成16年 2004		平成19年 2007		平成16年 2004		
	実数	増減率 %	実数	実数	増減率 %	実数	増減率 %	実数	
<b>総 数</b>	<b>102,695</b>	<b>Δ 10.1</b>	<b>114,213</b>	<b>778,118</b>	<b>Δ 2.9</b>	<b>801,590</b>	<b>17,278,905</b>	<b>2.9</b>	<b>16,789,065</b>
<b>区 部</b>	<b>77,302</b>	<b>Δ 10.8</b>	<b>86,682</b>	<b>561,786</b>	<b>Δ 3.5</b>	<b>581,870</b>	<b>13,323,804</b>	<b>3.6</b>	<b>12,864,632</b>
千代田	3,057	Δ 7.8	3,315	25,785	0.7	25,602	890,130	6.3	837,446
中 央	3,059	Δ 1.4	3,101	31,188	0.0	31,187	1,473,042	12.7	1,306,897
港 宿	3,593	Δ 9.2	3,958	30,957	10.3	28,055	720,730	8.5	664,311
新 文	3,735	Δ 14.9	4,389	37,476	Δ 7.6	40,579	1,349,297	Δ 7.3	1,456,049
台 東	1,898	Δ 8.0	2,064	11,551	4.1	11,096	184,862	2.8	179,764
墨 田	3,652	Δ 7.9	3,967	22,139	Δ 0.8	22,323	509,379	Δ 4.5	533,582
江 東	2,499	Δ 7.9	2,712	14,516	Δ 0.6	14,599	285,012	Δ 6.9	306,102
品 川	2,978	Δ 4.2	3,107	25,265	12.5	22,452	515,381	33.9	384,918
目 黒	<b>2,896</b>	<b>Δ 13.7</b>	<b>3,355</b>	<b>20,094</b>	<b>Δ 6.7</b>	<b>21,544</b>	<b>468,310</b>	<b>15.2</b>	<b>406,538</b>
大 田	2,272	Δ 13.4	2,624	15,438	Δ 1.9	15,732	272,567	Δ 1.2	275,798
世 田	5,044	Δ 9.7	5,585	31,971	Δ 3.4	33,089	590,658	3.9	568,485
渋 谷	5,470	Δ 13.9	6,356	38,062	Δ 9.7	42,142	736,143	Δ 2.2	752,855
中 野	3,989	Δ 22.1	5,121	36,555	Δ 15.6	43,327	1,145,343	2.9	1,113,051
杉 並	2,289	Δ 15.6	2,711	13,777	Δ 12.8	15,803	297,307	0.1	297,054
豊 島	3,967	Δ 11.8	4,496	23,888	Δ 9.7	26,445	397,732	Δ 7.1	428,188
北 島	3,008	Δ 10.2	3,351	25,572	Δ 2.2	26,146	772,762	Δ 0.5	776,486
荒 川	2,747	Δ 10.8	3,081	15,973	Δ 6.0	16,995	237,078	1.1	234,447
板 橋	1,870	Δ 11.0	2,100	9,353	Δ 8.1	10,181	136,996	Δ 1.4	138,984
練 馬	3,436	Δ 7.6	3,718	23,607	Δ 1.8	24,030	410,929	3.2	398,039
足 立	3,633	Δ 15.3	4,291	27,244	Δ 6.6	29,161	484,278	3.8	466,572
葛 飾	4,769	Δ 7.5	5,155	31,907	1.5	31,428	599,776	16.5	514,921
江 戸	3,503	Δ 9.2	3,860	21,472	1.0	21,269	339,420	1.2	335,310
川 野	3,775	Δ 8.1	4,106	27,050	Δ 1.5	27,463	484,462	4.0	465,749
境界未定地域	163	2.5	159	946	Δ 22.6	1,222	22,212	Δ 3.8	23,086
<b>市 部</b>	<b>24,431</b>	<b>Δ 7.9</b>	<b>26,522</b>	<b>211,035</b>	<b>Δ 1.8</b>	<b>214,976</b>	<b>3,871,659</b>	<b>0.4</b>	<b>3,857,270</b>
<b>郡 部</b>	<b>474</b>	<b>Δ 9.2</b>	<b>522</b>	<b>3,373</b>	<b>11.4</b>	<b>3,028</b>	<b>59,453</b>	<b>37.1</b>	<b>43,362</b>
<b>島 部</b>	<b>488</b>	<b>0.2</b>	<b>487</b>	<b>1,924</b>	<b>12.1</b>	<b>1,716</b>	<b>23,990</b>	<b>0.8</b>	<b>23,800</b>

注)表示単位以下が四捨五入されているため、内訳の合計と総計とが一致しないことがある。

資料:東京都総務局統計部商工統計課『商業統計調査報告(平成19[2007]年)』

## 53 主要都道府県別 卸売業・小売業事業所数、従業者数および年間商品販売額の増減率

商業統計調査(平成19[2007]年6月1日)

主要都道府県	事業所数			従業者数			年間商品販売額		
	平成19年 2007		平成16年 2004	平成19年 2007		平成16年 2004	平成19年 2007		平成16年 2004
	実数	増減率 %	実数	実数	増減率 %	実数	実数	増減率 %	実数
				人		人	百万円		百万円
全 国	1,472,658	Δ 8.7	1,613,318	11,105,669	Δ 4.0	11,565,953	548,237,119	1.8	538,775,810
北 海 道	58,236	Δ 9.7	64,471	463,793	Δ 7.7	502,536	17,819,365	Δ 9.7	19,728,125
宮 城 県	29,498	Δ 7.0	31,706	230,396	1.1	227,982	10,601,386	3.6	10,236,543
埼 玉 県	56,427	Δ 2.9	58,104	467,022	1.0	462,440	15,153,850	5.5	14,363,838
千 葉 県	48,596	Δ 7.6	52,569	414,626	Δ 1.0	418,924	12,322,192	6.2	11,607,883
東 京 都	149,945	Δ 12.4	171,155	1,574,020	Δ 5.5	1,665,591	182,211,327	3.0	176,898,500
神 奈 川 県	67,716	Δ 9.2	74,540	605,617	Δ 2.6	621,811	20,946,950	5.7	19,818,957
愛 知 県	80,001	Δ 0.8	86,922	694,512	Δ 0.6	698,790	43,443,249	6.3	40,882,543
京 都 府	34,767	Δ 7.0	37,377	249,668	Δ 1.9	254,510	7,396,170	Δ 0.7	7,448,711
大 阪 府	107,650	Δ 10.5	120,342	913,217	Δ 6.5	976,734	61,660,209	2.6	60,096,953
兵 庫 県	61,597	Δ 7.0	66,265	434,283	Δ 2.6	445,928	13,269,264	2.7	12,914,696
広 島 県	35,839	Δ 8.7	39,264	262,675	Δ 5.6	278,214	11,868,449	Δ 1.0	11,992,582
福 岡 県	64,043	Δ 7.7	69,401	479,210	Δ 4.0	499,221	22,126,399	2.0	21,690,145
全 国	334,799	Δ 10.8	375,269	3,526,306	Δ 7.3	3,803,652	413,531,671	2.0	405,497,180
北 海 道	13,687	Δ 12.3	15,613	125,636	Δ 11.9	142,639	11,662,826	Δ 11.4	13,162,939
宮 城 県	7,442	Δ 9.4	8,213	74,521	Δ 3.8	77,482	8,069,598	4.2	7,746,025
埼 玉 県	11,854	Δ 5.7	12,577	109,799	Δ 4.0	114,400	8,816,010	6.1	8,307,703
千 葉 県	8,993	Δ 7.4	9,712	83,986	Δ 3.2	86,720	6,567,201	6.7	6,154,786
東 京 都	47,270	Δ 17.0	56,942	795,902	Δ 7.9	864,001	164,932,421	3.0	160,109,435
神 奈 川 県	12,824	Δ 13.1	14,764	141,461	Δ 4.0	147,350	12,398,845	8.9	11,383,871
愛 知 県	22,848	Δ 10.6	25,547	258,318	Δ 3.4	267,382	35,151,716	6.7	32,944,845
京 都 府	7,803	Δ 7.8	8,463	72,292	Δ 5.4	76,401	4,373,672	Δ 0.8	4,408,550
大 阪 府	32,985	Δ 13.3	38,041	403,270	Δ 10.7	451,637	52,009,668	3.0	50,516,986
兵 庫 県	12,094	Δ 5.8	12,834	107,552	Δ 4.2	112,273	7,781,958	2.6	7,581,072
広 島 県	8,804	Δ 8.9	9,663	85,583	Δ 8.4	93,468	8,753,388	Δ 1.8	8,909,565
福 岡 県	15,385	Δ 8.0	16,716	162,624	Δ 5.8	172,705	16,770,215	2.5	16,361,216
全 国	1,137,859	Δ 8.1	1,238,049	7,579,363	Δ 2.4	7,762,301	134,705,448	1.1	133,278,631
北 海 道	44,549	Δ 8.8	48,858	338,157	Δ 6.0	359,897	6,156,539	Δ 6.2	6,565,186
宮 城 県	22,056	Δ 6.1	23,493	155,875	3.6	150,500	2,531,787	1.7	2,490,518
埼 玉 県	44,573	Δ 2.1	45,527	357,223	2.6	348,040	6,337,840	4.7	6,056,135
千 葉 県	39,603	Δ 7.6	42,857	330,640	Δ 0.5	332,204	5,754,991	5.5	5,453,097
東 京 都	102,695	Δ 10.1	114,213	778,118	Δ 2.9	801,590	17,278,905	2.9	16,789,065
神 奈 川 県	54,892	Δ 8.2	59,776	464,156	Δ 2.2	474,461	8,548,105	1.3	8,435,086
愛 知 県	57,153	Δ 6.9	61,375	436,194	1.1	431,408	8,291,533	4.5	7,937,608
京 都 府	26,964	Δ 6.7	28,914	177,376	Δ 0.4	178,109	3,022,498	Δ 0.6	3,040,161
大 阪 府	74,665	Δ 9.3	82,301	509,947	Δ 2.9	525,097	9,650,541	0.7	9,579,967
兵 庫 県	49,503	Δ 7.4	53,431	326,731	Δ 2.1	333,655	5,487,306	2.9	5,333,625
広 島 県	27,035	Δ 8.7	29,601	177,092	Δ 4.1	184,746	3,115,061	1.0	3,083,017
福 岡 県	48,658	Δ 7.6	52,685	316,586	Δ 3.0	326,516	5,356,185	0.5	5,328,929

注) 1. 東京都を除く他の数値は、経済産業省の速報値を使用し集計してある。

2. 表示単位以下が四捨五入されているため、内訳の合計と総計とが一致しないことがある。

資料: 東京都総務局統計部商工統計課『商業統計調査報告(平成19[2007]年)』

## 54 町丁目、卸売業・小売業別事業所数、従業者数および年間商品販売額等

商業統計調査(平成19[2007]年6月1日)

町 丁	総 数			卸 売 業			小 売 業			
	事業所数	従業者数	年間商品販売額	事業所数	従業者数	年間商品販売額	事業所数	従業者数	年間商品販売額	売場面積
		人	百万円		人	百万円		人	百万円	m <sup>2</sup>
総 数	4,441	58,193	6,169,327	1,545	38,099	5,701,017	2,896	20,094	468,310	269,875
品川地区	613	15,065	2,497,362	248	11,968	2,445,665	365	3,097	51,697	37,047
北品川 1丁目	68	1,114	60,345	29	938	56,572	39	176	3,773	2,925
2	54	243	3,159	7	29	X	47	214	3,159	2,105
3	23	355	44,809	14	290	43,429	9	65	1,380	375
4	5	93	—	2	36	X	3	57	X	X
5	43	2,465	1,241,642	33	2,387	1,238,660	10	78	2,982	536
6	2	18	—	—	—	—	2	18	X	X
東品川 1丁目	32	343	37,179	17	270	36,201	15	73	978	533
2	32	3,882	687,440	21	3,780	685,900	11	102	1,540	1,128
3	33	1,237	127,787	23	1,062	118,337	10	175	9,450	815
4	41	2,742	172,266	12	1,896	156,495	29	846	15,771	18,212
5	—	—	—	—	—	—	—	—	—	—
南品川 1丁目	28	229	13,525	14	158	12,508	14	71	1,017	495
2	56	665	70,919	21	404	67,515	35	261	3,404	3,080
3	30	294	6,526	10	112	4,917	20	182	1,609	2,202
4	30	336	17,961	11	271	16,946	19	65	1,015	683
5	36	225	5,619	10	58	2,342	26	167	3,277	874
6	25	403	4,051	5	48	3,351	20	355	700	1,267
西品川 1丁目	15	62	356	2	15	X	13	47	356	382
2	32	105	806	3	12	X	29	93	806	1,007
3	24	116	2,972	10	64	2,492	14	52	480	428
広 町 1丁目	3	49	—	3	49	X	—	—	—	—
2	1	89	—	1	89	X	—	—	—	—
大崎地区	1,214	22,311	2,393,420	646	17,142	2,273,320	568	5,169	120,100	57,709
上大崎 1丁目	12	164	10,295	6	101	9,497	6	63	798	94
2	131	1,174	50,925	25	307	35,083	106	867	15,842	8,988
3	44	681	28,137	23	469	21,266	21	212	6,871	2,159
4	10	110	6,907	6	95	6,619	4	15	288	271
東五反田 1丁目	85	789	62,701	47	508	58,070	38	281	4,631	1,726
2	54	616	57,207	20	264	44,614	34	352	12,593	9,411
3	21	408	17,172	13	366	16,258	8	42	914	779
4	25	255	15,443	12	171	12,094	13	84	3,349	979
5	55	892	36,139	35	648	34,022	20	244	2,117	1,787
西五反田 1丁目	77	1,116	206,722	34	858	201,539	43	258	5,183	3,305
2	107	2,982	184,760	69	2,719	180,173	38	263	4,587	1,815
3	44	400	40,549	30	295	38,714	14	105	1,835	853
4	48	409	27,125	12	68	1,505	36	341	25,620	1,740
5	46	638	22,131	17	285	17,376	29	353	4,755	2,243
6	15	53	1,805	6	30	953	9	23	852	437
7	223	3,794	259,483	155	3,270	245,954	68	524	13,529	10,060
8	63	1,722	120,238	44	1,322	113,991	19	400	6,247	4,494
大崎 1丁目	78	4,859	1,095,714	56	4,424	1,088,757	22	435	6,957	4,946
2	24	204	13,579	7	134	12,689	17	70	890	580
3	29	386	37,520	14	287	35,278	15	99	2,242	1,042
4	13	346	13,893	7	217	13,893	6	129	X	X
5	10	313	84,975	8	304	84,975	2	9	X	X

## 54 町丁目、卸売業・小売業別事業所数、従業者数および年間商品販売額等(続)

商業統計調査(平成19[2007]年6月1日)

町 丁	総 数			卸 売 業			小 売 業			売場面積 ㎡
	事業所数	従業者数	年間商品販売額	事業所数	従業者数	年間商品販売額	事業所数	従業者数	年間商品販売額	
		人	百万円		人	百万円		人	百万円	
<b>大井地区</b>	<b>952</b>	<b>11,242</b>	<b>995,036</b>	<b>325</b>	<b>6,529</b>	<b>836,540</b>	<b>627</b>	<b>4,713</b>	<b>158,496</b>	<b>85,218</b>
東大井 1丁目	40	850	81,149	15	609	77,738	25	241	3,411	1,002
2	41	248	15,289	17	154	14,107	24	94	1,182	1,743
3	25	101	2,946	8	45	2,178	17	56	768	921
4	8	46	5,041	4	15	912	4	31	4,129	95
5	81	674	38,371	14	154	20,535	67	520	17,836	27,510
6	14	84	1,933	3	29	577	11	55	1,356	555
南大井 1丁目	15	139	1,847	3	58	1,152	12	81	695	512
2	14	468	19,102	9	430	16,487	5	38	2,615	193
3	62	843	127,994	45	734	126,479	17	109	1,515	950
4	37	269	6,790	10	85	3,645	27	184	3,145	1,269
5	27	238	7,740	7	114	5,820	20	124	1,920	825
6	113	1,530	172,193	65	1,099	100,773	48	431	71,420	15,530
勝島 1丁目	18	474	11,141	11	309	11,141	7	165	X	X
2	1	2	—	—	—	—	1	2	X	X
3	—	—	—	—	—	—	—	—	—	—
大井 1丁目	225	4,040	450,323	48	2,200	409,611	177	1,840	40,712	27,276
2	14	62	1,740	5	30	1,471	9	32	269	386
3	34	179	1,522	4	32	X	30	147	1,522	1,753
4	34	165	7,563	14	76	6,532	20	89	1,031	823
5	32	189	4,524	10	84	3,356	22	105	1,168	940
6	6	46	2,045	4	28	2,045	2	18	X	X
7	6	41	—	2	12	X	4	29	X	X
西大井 1丁目	11	169	18,789	6	91	17,624	5	78	1,165	458
2	19	73	1,079	1	5	X	18	68	1,079	828
3	6	18	171	—	—	—	6	18	171	203
4	26	78	644	2	6	X	24	72	644	830
5	24	81	1,014	9	33	716	15	48	298	342
6	19	135	14,086	9	97	13,641	10	38	445	274
<b>荏原地区</b>	<b>1,641</b>	<b>9,214</b>	<b>222,165</b>	<b>321</b>	<b>2,368</b>	<b>110,930</b>	<b>1,320</b>	<b>6,846</b>	<b>111,235</b>	<b>80,827</b>
小山台 1丁目	13	60	92	3	8	92	10	52	X	X
2	5	17	410	3	12	410	2	5	X	X
小山 1丁目	4	25	849	3	12	849	1	13	X	X
2	21	171	2,143	2	11	X	19	160	2,143	2,877
3	123	610	9,841	7	34	996	116	576	8,845	9,736
4	47	150	2,235	8	27	741	39	123	1,494	1,467
5	28	119	5,511	7	35	3,907	21	84	1,604	1,077
6	49	333	6,482	3	12	1,230	46	321	5,252	2,931
7	6	27	—	1	2	X	5	25	X	X
荏原 1丁目	31	231	9,194	14	147	8,260	17	84	934	692
2	23	176	7,627	8	79	3,828	15	97	3,799	1,431
3	73	490	7,993	—	—	—	73	490	7,993	7,418
4	33	215	6,002	13	72	3,169	20	143	2,833	1,481
5	15	36	512	6	19	367	9	17	145	288
6	17	73	1,931	9	37	1,345	8	36	586	X
7	7	37	935	4	28	793	3	9	142	X

## 54 町丁目、卸売業・小売業別事業所数、従業者数および年間商品販売額等(続)

商業統計調査(平成19[2007]年6月1日)

町 丁	総 数			卸 売 業			小 売 業				
	事業所数	従業者数	年間商品販売額	事業所数	従業者数	年間商品販売額	事業所数	従業者数	年間商品販売額	売場面積	
		人	百万円		人	百万円		人	百万円	m <sup>2</sup>	
平塚	1丁目	46	342	16,010	13	145	13,904	33	197	2,106	1,541
	2	46	634	28,065	5	36	5,584	41	598	22,481	1,833
	3	14	62	1,631	4	16	1,277	10	46	354	464
旗の台	1丁目	19	172	4,386	3	19	608	16	153	3,778	2,464
	2	43	238	4,201	8	38	2,393	35	200	1,808	2,672
	3	18	50	372	2	7	X	16	43	372	X
	4	42	239	5,299	8	20	472	34	219	4,827	2,388
	5	27	125	1,854	4	25	992	23	100	862	1,196
	6	5	25	338	2	5	X	3	20	338	X
中延	1丁目	17	34	402	5	11	X	12	23	402	834
	2	51	218	4,073	7	32	1,373	44	186	2,700	2,229
	3	46	228	2,437	2	8	X	44	220	2,437	2,524
	4	34	185	2,539	7	34	1,115	27	151	1,424	773
	5	71	375	6,975	6	69	4,094	65	306	2,881	2,424
	6	19	109	2,706	8	56	2,043	11	53	663	565
西中延	1丁目	27	193	281	15	162	X	12	31	281	373
	2	36	192	5,530	17	140	4,584	19	52	946	749
	3	10	34	369	2	4	X	8	30	369	303
東中延	1丁目	26	129	7,328	12	86	6,952	14	43	376	1,711
	2	37	166	5,074	5	40	3,241	32	126	1,833	3,137
戸越	1丁目	54	514	10,706	7	325	7,975	47	189	2,731	2,924
	2	35	164	1,962	1	2	X	34	162	1,962	1,498
	3	23	176	3,271	4	35	2,123	19	141	1,148	1,078
	4	29	141	2,261	3	10	X	26	131	2,261	1,480
	5	64	334	7,450	11	94	3,405	53	240	4,045	2,619
	6	54	344	6,064	8	54	1,790	46	290	4,274	5,491
豊町	1丁目	22	72	424	2	7	X	20	65	424	444
	2	6	13	60	2	6	X	4	7	60	81
	3	14	55	706	3	6	149	11	49	557	280
	4	14	65	829	4	24	344	10	41	485	646
	5	16	37	397	3	7	112	13	30	285	337
	6	32	115	3,167	8	33	2,232	24	82	935	1,014
二葉	1丁目	48	167	3,297	10	40	1,074	38	127	2,223	1,701
	2	27	194	15,019	10	145	14,596	17	49	423	491
	3	33	91	913	7	21	358	26	70	555	1,321
	4	41	212	4,012	12	71	2,153	29	141	1,859	1,844
八潮地区	21	361	3,391	5	92	—	16	269	3,391	4,431	
八潮	1丁目	2	9	—	2	9	X	—	—	—	—
	2	3	15	—	1	5	X	2	10	X	X
	3	5	104	—	1	75	X	4	29	X	X
	4	—	—	—	—	—	—	—	—	—	—
	5	11	233	3,391	1	3	X	10	230	3,391	4,431
東八潮	—	—	—	—	—	—	—	—	—	—	

注) 1.年間販売額については、表示単位未満が四捨五入されているため、内訳の合計と総計とが一致しないことがある。

2. 秘匿数字については、東京都の公表形式に照応させて設定してある。

資料: 東京都総務局統計部商工統計課『商業統計調査報告(平成19[2007]年)』

## 55 町丁目, 産業細分類別事業所数(卸売業)

商業統計調査(平成19[2007]年6月1日)

町 丁目	総 数	491	501	502	511	512	521	522	523	524	531	532	533	539	541	542	549
		各種商品 卸売業	繊維品 卸売業	衣服・身の 回り品卸売業	農畜産物・ 水産物卸売業	食料・飲料 卸売業	建築材料 卸売業	化学製品 卸売業	鉱物・金属 材料卸売業	再生资源 卸売業	一般機械器具 卸売業	自動車 卸売業	電気機械器具 卸売業	その他の機械 器具卸売業	ゆう器等卸売業	家具・建具・じ ゆう器等卸売業	化粧品等卸売業
総 数	1,545	7	8	118	72	114	90	97	87	36	172	60	226	112	83	48	215
品川地区	248	4	—	5	16	19	8	17	18	5	30	13	37	22	17	9	28
北品川 1丁目	29	1	—	—	3	2	2	1	1	—	2	1	4	7	2	1	2
2	7	—	—	—	1	2	1	1	—	1	—	—	—	—	—	—	1
3	14	—	—	1	—	2	—	3	—	—	—	3	2	—	—	1	2
4	2	—	—	—	—	—	—	—	—	—	—	—	1	—	—	—	1
5	33	—	—	—	—	3	—	1	4	—	8	—	3	6	1	2	5
6	—	—	—	—	—	—	—	—	—	—	—	—	—	—	—	—	—
東品川 1丁目	17	1	—	1	4	1	—	—	1	—	2	2	1	1	1	—	2
2	21	—	—	2	3	1	—	2	5	—	1	—	2	2	—	1	2
3	23	—	—	—	—	2	2	1	2	—	2	3	2	2	1	2	4
4	12	—	—	—	—	2	—	—	—	—	2	—	6	—	1	1	—
5	—	—	—	—	—	—	—	—	—	—	—	—	—	—	—	—	—
南品川 1丁目	14	—	—	—	3	—	—	2	1	—	1	—	4	—	2	—	1
2	21	—	—	—	1	—	—	2	1	1	3	2	5	—	5	—	1
3	10	1	—	—	—	2	1	2	1	—	1	—	1	—	—	—	1
4	11	—	—	1	—	1	1	1	—	2	1	—	2	—	—	—	2
5	10	1	—	—	—	—	—	1	1	—	3	1	—	—	1	—	2
6	5	—	—	—	—	1	—	—	—	—	—	—	2	1	1	—	—
西品川 1丁目	2	—	—	—	1	—	1	—	—	—	—	—	—	—	—	—	—
2	3	—	—	—	—	—	—	—	1	—	—	—	1	—	—	—	1
3	10	—	—	—	—	—	—	—	—	—	4	1	1	2	1	—	1
広町 1丁目	3	—	—	—	—	—	—	—	—	1	—	—	—	—	1	1	—
2	1	—	—	—	—	—	—	—	—	—	—	—	—	1	—	—	—
大崎地区	646	1	5	85	19	32	21	37	30	7	70	17	103	59	44	19	97
上大崎 1丁目	6	—	—	1	—	1	—	—	1	—	1	1	1	—	—	—	—
2	25	—	—	3	—	1	2	2	1	—	1	2	2	1	—	2	8
3	23	—	—	—	—	2	3	1	2	1	2	1	5	1	—	—	5
4	6	—	—	2	—	—	—	—	—	—	1	—	—	2	—	—	1
東五反田 1丁目	47	—	—	—	2	3	—	2	4	—	10	1	13	4	2	—	6
2	20	—	—	1	—	2	1	1	—	—	—	1	5	4	1	1	3
3	13	—	—	—	—	1	1	—	1	—	4	—	3	—	1	—	2
4	12	—	—	—	1	—	—	1	2	—	—	—	4	2	1	—	1
5	35	—	1	1	1	1	—	1	—	—	5	—	10	2	7	2	4



55 町丁目, 産業細分類別事業所数(卸売業)(続)

商業統計調査(平成19[2007]年6月1日)

町 丁目	総 数	491	501	502	511	512	521	522	523	524	531	532	533	539	541	542	549
		各種 卸売業	織 卸売業	衣 卸売業	農 卸売業	食 卸売業	建 卸売業	化 卸売業	材 卸売業	鉱 卸売業	再 卸売業	一 卸売業	自 卸売業	電 卸売業	そ 卸売業	家 卸売業	化 卸売業
西五反田 1 丁目	34	-	-	3	2	2	1	1	1	-	3	1	7	4	1	2	6
2	69	-	-	6	1	7	-	7	3	-	8	2	9	8	6	3	9
3	30	-	-	3	3	-	2	-	3	-	4	3	5	4	-	-	3
4	12	-	-	-	1	1	1	1	-	1	1	-	1	1	1	-	3
5	17	-	-	-	-	1	3	-	1	3	2	-	1	1	-	-	5
6	6	-	-	-	-	1	-	1	2	-	-	-	1	-	-	-	1
7	155	1	3	54	2	3	1	4	2	-	10	2	7	13	22	6	25
8	44	-	1	9	2	2	2	3	2	-	6	2	9	4	-	-	2
大 崎 1 丁目	56	-	-	-	2	3	1	10	2	2	4	1	15	7	1	3	5
2	7	-	-	-	-	-	2	-	-	-	2	-	1	1	-	-	1
3	14	-	-	2	1	-	1	-	1	-	3	-	1	-	1	-	4
4	7	-	-	-	1	-	-	2	1	-	1	-	2	-	-	-	-
5	8	-	-	-	-	1	-	-	1	-	2	-	1	-	-	-	3
大 井 地 区	769	1	3	6	15	37	21	22	14	9	42	13	506	20	7	12	41
東大井 1 丁目	15	-	-	-	1	1	1	2	-	-	1	2	-	-	1	-	6
2	17	-	-	-	-	2	2	-	3	-	3	1	-	2	-	-	4
3	8	-	1	-	1	1	-	-	2	-	-	-	2	-	-	-	1
4	4	-	-	-	-	-	-	1	-	-	1	-	1	-	-	-	1
5	14	-	-	2	2	-	1	4	-	1	1	-	3	-	-	-	-
6	3	-	-	-	-	1	-	2	-	-	-	-	-	-	-	-	-
南大井 1 丁目	3	-	-	-	-	2	-	-	-	-	-	-	-	-	-	-	1
2	9	-	-	-	1	-	2	1	-	-	-	1	1	1	-	1	1
3	45	-	-	2	1	4	1	4	1	1	6	2	15	4	-	1	3
4	10	-	-	-	-	-	-	-	-	-	4	3	-	2	-	-	1
5	7	-	-	1	-	1	1	1	1	-	-	1	-	1	-	-	-
6	65	1	-	1	2	5	4	3	3	3	15	2	9	5	2	3	7
勝 島 1 丁目	11	-	-	-	-	5	-	-	-	-	1	1	-	-	1	-	3
2	-	-	-	-	-	-	-	-	-	-	-	-	-	-	-	-	-
3	-	-	-	-	-	-	-	-	-	-	-	-	-	-	-	-	-
大 井 1 丁目	48	-	1	-	2	6	2	2	-	-	4	-	25	1	-	-	5
2	5	-	-	-	1	1	-	-	-	-	1	-	-	-	-	1	1
3	4	-	-	-	-	2	1	-	-	-	-	-	-	-	-	1	-
4	14	-	-	-	-	-	4	-	1	-	-	-	3	1	-	3	2
5	10	-	-	-	1	1	2	-	-	1	-	-	-	1	2	-	2
6	4	-	-	-	-	-	-	1	-	-	3	-	-	-	-	-	-
7	2	-	-	-	1	-	-	-	-	-	-	-	1	-	-	-	-
西大井 1 丁目	6	-	-	-	-	1	-	-	-	1	1	-	-	1	-	2	-
2	1	-	-	-	1	-	-	-	-	-	-	-	-	-	-	-	-
3	-	-	-	-	-	-	-	-	-	-	-	-	-	-	-	-	-
4	2	-	1	-	-	-	-	-	-	-	-	-	-	-	-	-	1
5	9	-	-	-	1	2	-	-	2	2	-	-	1	-	-	-	1
6	9	-	-	-	-	2	-	1	1	-	1	-	1	1	1	-	1

## 55 町丁目、産業細分類別事業所数(卸売業)(続)

商業統計調査(平成19[2007]年6月1日)

町 丁目	総 数	491	501	502	511	512	521	522	523	524	531	532	533	539	541	542	549
		各種商品 卸売業	繊維品 卸売業	衣服・身の 回り品卸売業	農畜産物・ 水産物卸売業	食料・飲料 卸売業	建築材料 卸売業	化学製品 卸売業	鉱物・金属 材料卸売業	再生資源 卸売業	一般機械器具 卸売業	自動車 卸売業	電気機械器具 卸売業	その他の機械 器具卸売業	ゆう器等卸売業	家具・建具・じ 化粧品等卸売業	医薬品・ 化粧品等卸売業
荏原地区	321	1	—	21	22	26	39	21	25	15	29	17	24	10	15	8	48
小山台 1丁目	3	—	—	—	—	—	—	—	—	—	—	—	—	—	1	—	2
2	3	—	—	—	—	—	—	—	—	1	—	1	—	—	—	—	1
小山 1丁目	3	—	—	—	—	—	—	1	1	—	—	—	—	—	—	—	1
2	2	—	—	—	—	1	1	—	—	—	—	—	—	—	—	—	—
3	7	—	—	—	—	2	1	—	—	—	—	—	—	—	1	—	3
4	8	—	—	1	1	—	1	—	1	—	1	—	—	2	—	—	1
5	7	—	—	—	1	—	—	1	—	—	1	—	—	—	—	—	3
6	3	—	—	—	—	—	—	1	—	1	—	—	—	1	—	—	—
7	1	—	—	—	—	—	—	—	—	—	—	—	—	—	—	—	1
荏原 1丁目	14	—	—	1	1	2	1	2	—	1	1	—	1	—	2	—	2
2	8	—	—	—	—	1	2	1	—	—	2	—	—	—	1	—	1
3	—	—	—	—	—	—	—	—	—	—	—	—	—	—	—	—	—
4	13	—	—	1	1	2	1	1	2	2	1	1	—	—	—	—	1
5	6	—	—	1	—	—	1	—	2	—	—	—	—	—	—	—	2
6	9	—	—	—	—	—	3	1	1	1	—	1	1	—	1	—	—
7	4	—	—	1	—	1	1	—	1	—	—	—	—	—	—	—	—
平塚 1丁目	13	—	—	2	—	—	4	—	3	1	2	1	—	—	—	—	—
2	5	—	—	1	—	—	—	—	—	—	2	1	—	—	1	—	—
3	4	—	—	—	—	—	1	—	1	—	1	—	—	—	—	—	1
旗の台 1丁目	3	—	—	—	—	—	—	—	1	—	—	—	—	1	—	—	1
2	8	—	—	1	—	1	1	—	—	—	—	2	—	1	—	2	—
3	2	—	—	2	—	—	—	—	—	—	—	—	—	—	—	—	—
4	8	—	—	1	—	—	1	—	1	—	—	1	—	1	—	1	2
5	4	—	—	—	—	—	1	1	—	—	—	—	—	—	—	—	2
6	2	—	—	—	—	—	—	—	—	—	—	1	—	—	—	—	1
中延 1丁目	5	—	—	1	—	1	1	—	—	—	—	1	—	—	—	—	1
2	7	—	—	—	3	1	—	—	—	—	1	—	1	—	—	—	1
3	2	—	—	—	1	1	—	—	—	—	—	—	—	—	—	—	—
4	7	—	—	1	1	1	1	—	—	1	—	—	1	—	—	1	—
5	6	—	—	1	—	1	2	—	—	—	1	—	—	—	—	—	1
6	8	—	—	—	—	1	—	1	1	1	—	—	3	1	—	—	—
西中延 1丁目	15	—	—	1	2	—	1	1	—	1	—	1	3	—	2	1	2
2	17	—	—	—	—	2	1	2	1	—	1	2	3	2	1	—	2
3	2	—	—	1	—	—	—	—	—	—	—	—	—	—	—	—	1
東中延 1丁目	12	—	—	—	1	—	1	1	1	—	3	1	—	—	2	—	2
2	5	—	—	—	—	—	—	—	—	1	—	—	1	—	—	—	3

55 町丁目, 産業細分類別事業所数(卸売業)(続)

商業統計調査(平成19[2007]年6月1日)

町 丁目	総 数	491	501	502	511	512	521	522	523	524	531	532	533	539	541	542	549
		各種 商品 卸売業	織 雑品 卸売業	衣 服・身 の 回 り 品 卸 売 業	農 畜 産 物 ・ 水 産 物 卸 売 業	食 料 ・ 飲 料 卸 売 業	建 築 材 料 卸 売 業	化 学 製 品 卸 売 業	鉱 物 ・ 金 属 材 料 卸 売 業	再 生 資 源 卸 売 業	一 般 機 械 器 具 卸 売 業	自 動 車 卸 売 業	電 気 機 械 器 具 卸 売 業	そ の 他 の 機 械 器 具 卸 売 業	家 具 ・ 建 具 ・ じ ゆう 器 等 卸 売 業	化 粧 品 等 卸 売 業	医 薬 品 ・ 化 粧 品 等 卸 売 業
戸 越 1丁目	7	-	-	1	-	-	3	-	-	-	3	-	-	-	-	-	-
2	1	-	-	-	1	-	-	-	-	-	-	-	-	-	-	-	-
3	4	-	-	-	-	-	-	-	2	-	-	-	2	-	-	-	-
4	3	-	-	-	-	-	-	1	-	-	1	-	-	-	-	-	1
5	11	1	-	-	1	1	2	2	-	-	-	-	1	-	1	2	-
6	8	-	-	-	-	1	2	-	1	1	-	2	-	-	-	-	1
豊 町 1丁目	2	-	-	-	1	-	-	-	-	-	-	-	-	-	-	-	1
2	2	-	-	-	-	1	-	-	-	-	1	-	-	-	-	-	-
3	3	-	-	1	-	-	-	-	-	-	-	-	1	-	-	-	1
4	4	-	-	-	1	1	1	-	1	-	-	-	-	-	-	-	-
5	3	-	-	-	-	-	-	-	-	1	1	-	-	-	-	-	1
6	8	-	-	1	1	1	1	1	-	-	-	1	-	-	-	-	2
二 葉 1丁目	10	-	-	-	1	1	2	1	-	-	2	-	2	1	-	-	-
2	10	-	-	-	3	-	-	2	1	-	1	-	-	-	1	1	1
3	7	-	-	1	1	-	-	-	-	2	1	-	1	-	-	-	1
4	12	-	-	-	-	2	1	-	2	-	2	-	3	-	1	-	1
八 潮 地 区	5	-	-	1	-	-	1	-	-	-	1	-	-	1	-	-	1
八 潮 1丁目	2	-	-	-	-	-	-	-	-	-	1	-	-	1	-	-	-
2	1	-	-	-	-	-	-	-	-	-	-	-	-	-	-	-	1
3	1	-	-	-	-	-	1	-	-	-	-	-	-	-	-	-	-
4	-	-	-	-	-	-	-	-	-	-	-	-	-	-	-	-	-
5	1	-	-	1	-	-	-	-	-	-	-	-	-	-	-	-	-
東 八 潮	-	-	-	-	-	-	-	-	-	-	-	-	-	-	-	-	-

資料:東京都総務局統計部商工統計課『商業統計調査報告(平成19[2007]年)』



56 町丁目，産業細分類別

商業統計調査

町 丁目	総数	551	559	561	562	563	564	569	571	572	573	574	575	576	577
		百貨店・総合スーパー	その他の各種商品小売業	呉服・服地・寝具小売業	小男小売業	婦人・子供服小売業	小靴・履物	その他の織物・衣服・身の回り品小売業	各種食料品・小売業	酒小売業	食肉小売業	鮮魚小売業	小野菜小売業	小菓子小売業	小米
大井地区	627	2	1	11	10	72	12	24	7	23	12	10	19	29	14
東大井 1	25	-	-	-	-	-	-	-	-	1	-	-	2	1	2
東大井 2	24	-	-	-	1	-	-	-	-	1	-	-	2	2	1
東大井 3	17	-	-	2	-	2	1	1	-	1	1	-	-	-	-
東大井 4	4	-	-	-	-	-	-	-	-	-	-	-	-	-	-
東大井 5	67	-	-	1	3	9	1	-	3	3	3	1	-	3	1
東大井 6	11	-	-	-	-	-	-	-	-	-	-	-	1	-	1
南大井 1	12	-	-	-	-	-	-	-	1	-	-	-	2	-	-
南大井 2	5	-	-	-	-	-	-	-	-	-	-	-	-	-	-
南大井 3	17	-	-	-	1	-	-	-	-	1	-	-	-	1	-
南大井 4	27	-	-	-	-	1	-	-	-	2	-	-	2	4	2
南大井 5	20	-	-	-	-	-	-	-	-	2	-	-	3	1	-
南大井 6	48	1	-	1	1	9	-	1	-	1	-	1	-	2	-
勝島 1	7	-	-	-	-	-	-	-	-	-	-	-	-	-	-
勝島 2	1	-	-	-	-	-	-	-	-	-	-	-	-	-	-
勝島 3	-	-	-	-	-	-	-	-	-	-	-	-	-	-	-
大井 1	177	1	1	3	2	42	8	22	1	-	2	2	1	8	1
大井 2	9	-	-	-	1	-	-	-	-	2	1	-	1	1	-
大井 3	30	-	-	2	-	3	-	-	-	2	-	1	1	1	2
大井 4	20	-	-	1	-	3	-	-	-	1	-	-	-	-	1
大井 5	22	-	-	1	-	-	-	-	-	2	-	-	1	2	-
大井 6	1	-	-	-	-	-	-	-	-	-	-	-	-	-	-
大井 7	4	-	-	-	-	-	-	-	2	1	-	-	-	-	-
西大井 1	5	-	-	-	-	-	-	-	-	-	-	-	-	-	1
西大井 2	18	-	-	-	1	-	-	-	-	1	-	1	-	-	-
西大井 3	6	-	-	-	-	-	-	-	-	1	1	1	1	1	1
西大井 4	24	-	-	-	-	3	1	-	-	2	1	3	1	2	-
西大井 5	15	-	-	-	-	-	1	-	-	1	-	-	1	-	1
西大井 6	10	-	-	-	-	-	-	-	-	1	-	-	-	-	-
西大井 7	4	-	-	-	-	-	-	-	-	-	-	-	-	-	-
荏原地区	1,320	-	2	30	28	98	28	39	14	41	29	24	45	77	34
小山台 1	10	-	-	1	-	-	-	-	-	1	1	-	-	1	-
小山台 2	2	-	-	-	1	-	-	-	-	-	-	-	-	-	-
小山 1	1	-	-	-	-	-	-	-	-	-	-	-	-	-	-
小山 2	19	-	-	2	-	-	-	-	1	2	1	-	-	2	-
小山 3	116	-	-	4	6	17	6	9	1	1	3	1	3	9	3
小山 4	39	-	-	2	1	3	-	-	1	-	3	1	3	1	1
小山 5	21	-	-	1	-	-	-	-	-	2	1	-	1	-	1
小山 6	46	-	-	-	1	3	1	2	-	1	-	1	2	1	-
小山 7	5	-	-	1	-	-	-	-	-	-	-	-	-	1	-
荏原 1	17	-	-	-	-	-	-	-	-	2	-	2	1	-	1
荏原 2	15	-	-	-	-	1	-	-	1	3	-	-	-	-	-
荏原 3	73	-	1	3	2	7	4	6	-	2	3	-	2	5	1
荏原 4	20	-	-	-	1	1	-	-	-	-	-	-	1	-	1
荏原 5	9	-	-	-	-	-	-	-	-	-	-	-	-	3	-
荏原 6	8	-	-	-	-	-	-	-	-	-	-	-	-	-	1
荏原 7	3	-	-	-	-	-	-	-	-	-	-	-	-	-	-

事業所数〔小売業（飲食店を除く）〕（続）

（平成19〔2007〕年6月1日）

町 丁目	579	581	582	591	592	599	601	602	603	604	605	606	607	609	他に分類されない小売業
	その他の飲食料品小売業	小自売業	小自売業	家具・建具・畳小売業	機械器具業	その他のじゅうりょう業	医薬品・化粧品小売業	農耕用品小売業	燃料小売業	書籍・文房具小売業	娯楽用品・楽器小売業	スポーツ用品・がん具小売業	写真機・写真材料小売業	時計・眼鏡・光学機械小売業	
大井地区	114	19	4	11	29	9	58	-	2	30	12	4	18	71	
東大井 1	4	5	-	-	1	-	2	-	-	2	-	-	2	3	
東大井 2	9	1	-	-	2	1	-	-	-	2	-	1	-	1	
東大井 3	2	1	-	1	-	-	1	-	-	2	-	-	-	2	
東大井 4	-	-	-	-	2	-	-	-	-	1	-	-	-	1	
東大井 5	11	-	-	1	3	3	6	-	-	4	2	-	3	6	
東大井 6	3	-	-	-	-	-	5	-	-	-	-	-	-	1	
南大井 1	4	-	-	1	-	-	1	-	-	-	1	-	-	2	
南大井 2	1	2	-	-	-	-	1	-	-	-	-	-	-	1	
南大井 3	5	-	-	-	3	-	1	-	-	1	-	-	-	4	
南大井 4	5	3	1	-	1	1	1	-	-	1	-	-	-	3	
南大井 5	9	-	1	-	1	-	1	-	-	1	-	-	-	1	
南大井 6	12	1	-	1	1	-	4	-	-	5	1	1	1	4	
勝島 1	3	4	-	-	-	-	-	-	-	-	-	-	-	-	
勝島 2	1	-	-	-	-	-	-	-	-	-	-	-	-	-	
勝島 3	-	-	-	-	-	-	-	-	-	-	-	-	-	-	
大井 1	21	1	-	2	1	2	17	-	-	5	4	2	8	20	
大井 2	2	-	-	-	-	-	-	-	-	-	-	-	-	1	
大井 3	3	-	1	1	3	1	3	-	-	-	2	-	1	3	
大井 4	1	-	-	1	4	-	4	-	-	3	1	-	-	-	
大井 5	2	-	-	1	1	-	4	-	-	1	-	-	2	5	
大井 6	1	-	-	-	-	-	-	-	-	-	-	-	-	-	
大井 7	-	-	-	-	-	-	1	-	-	-	-	-	-	-	
西大井 1	3	-	-	-	-	-	1	-	-	-	-	-	-	-	
西大井 2	4	-	1	-	3	1	-	-	1	-	-	-	1	4	
西大井 3	-	-	-	-	-	-	-	-	-	-	-	-	-	-	
西大井 4	4	-	-	-	1	-	3	-	-	-	-	-	-	3	
西大井 5	2	-	-	1	1	-	1	-	-	2	1	-	-	3	
西大井 6	2	1	-	1	1	-	1	-	-	-	-	-	-	3	
荏原地区	240	22	13	44	50	38	128	1	15	72	25	6	33	144	
小山台 1	2	-	-	-	1	-	-	-	-	2	-	-	-	1	
小山台 2	1	-	-	-	-	-	-	-	-	-	-	-	-	-	
小山 1	1	-	-	-	-	-	-	-	-	-	-	-	-	-	
小山 2	4	-	-	1	-	-	3	-	-	2	-	-	-	1	
小山 3	10	-	1	7	5	2	6	-	-	3	6	-	5	8	
小山 4	5	-	-	1	1	1	3	-	1	2	1	-	1	7	
小山 5	3	-	1	1	1	1	1	-	-	2	-	-	-	5	
小山 6	15	-	-	-	1	3	6	-	1	-	-	-	1	7	
小山 7	1	-	-	1	-	-	-	-	-	-	-	-	-	1	
荏原 1	5	2	-	1	-	-	-	-	-	1	1	-	-	1	
荏原 2	-	3	-	1	2	1	1	-	1	-	-	-	-	1	
荏原 3	9	-	1	4	-	2	5	-	-	4	4	-	3	5	
荏原 4	7	1	1	-	-	1	3	-	-	1	-	-	-	2	
荏原 5	2	1	-	1	-	-	-	-	-	-	1	-	-	1	
荏原 6	4	-	-	1	-	1	-	-	-	-	-	-	-	1	
荏原 7	1	-	-	1	-	-	1	-	-	-	-	-	-	-	

56 町丁目，産業細分類別

商業統計調査

町 丁目	総 数	551	559	561	562	563	564	569	571	572	573	574	575	576	577
		百貨店・総合スーパー	その他の各種商品小売業	呉服・服地・寝具小売業	小男 小女 小児	婦人・子供服小売業	小靴・履物	その他の織物・衣服・身の回り品小売業	各種食料品・小売業	酒	食肉	鮮魚	小野菜	小菓	小菓
平塚 1	33	-	-	1	1	2	1	-	-	1	-	1	1	2	-
平塚 2	41	-	-	-	-	6	-	-	1	-	-	-	1	5	2
平塚 3	10	-	-	-	1	-	-	-	-	1	-	-	1	-	-
旗の台 1	16	-	-	-	1	-	-	1	-	-	-	-	-	-	-
旗の台 2	35	-	-	1	-	6	-	-	-	-	1	-	-	2	-
旗の台 3	16	-	-	-	-	2	-	-	-	-	-	-	-	1	1
旗の台 4	34	-	-	1	3	4	-	1	1	-	-	-	1	1	1
旗の台 5	23	-	-	1	1	3	-	2	-	2	-	1	2	2	1
旗の台 6	3	-	-	-	-	-	-	1	-	1	-	-	-	-	-
中延 1	12	-	-	1	1	1	-	-	-	-	-	-	-	-	2
中延 2	44	-	-	-	-	2	2	-	1	2	3	2	-	3	1
中延 3	44	-	-	1	1	3	1	3	-	1	-	2	2	3	1
中延 4	27	-	-	-	-	-	-	-	-	1	-	-	-	2	2
中延 5	65	-	-	1	2	4	3	3	-	-	1	3	2	5	1
中延 6	11	-	-	-	-	-	-	-	-	-	-	-	-	1	-
西中延 1	12	-	-	-	-	-	-	-	-	1	-	1	-	1	-
西中延 2	19	-	-	-	1	-	-	1	-	-	1	-	-	1	-
西中延 3	8	-	-	-	-	-	-	1	-	1	-	-	-	-	1
東中延 1	14	-	-	1	-	-	-	-	-	1	-	-	-	1	2
東中延 2	32	-	1	2	-	5	-	2	-	-	1	-	1	2	1
戸越 1	47	-	-	1	1	6	2	1	-	2	1	1	-	3	1
戸越 2	34	-	-	-	-	1	-	-	-	1	1	1	4	3	1
戸越 3	19	-	-	-	-	-	-	-	-	-	-	-	-	-	1
戸越 4	26	-	-	1	-	3	1	-	1	2	2	-	1	-	1
戸越 5	53	-	-	-	1	5	1	3	-	1	-	-	2	5	-
戸越 6	46	-	-	1	-	4	1	2	1	-	2	1	4	3	-
豊町 1	20	-	-	-	-	2	1	-	-	-	1	1	-	2	1
豊町 2	4	-	-	-	-	-	-	-	-	1	-	-	-	-	-
豊町 3	11	-	-	-	-	-	-	-	-	-	1	1	-	-	-
豊町 4	10	-	-	-	-	-	-	-	1	-	-	-	2	-	-
豊町 5	13	-	-	-	-	-	-	-	-	1	1	1	-	-	1
豊町 6	24	-	-	-	-	1	-	-	1	-	1	-	-	2	1
二葉 1	38	-	-	1	1	2	1	1	1	2	-	1	2	2	1
二葉 2	17	-	-	1	-	-	1	-	-	2	-	-	2	1	-
二葉 3	26	-	-	1	-	1	2	-	-	2	-	1	2	-	-
二葉 4	29	-	-	-	1	3	-	-	2	1	-	1	2	1	1
八潮地区	16	-	-	-	-	-	-	-	2	1	-	-	-	1	-
八潮 1	-	-	-	-	-	-	-	-	-	-	-	-	-	-	-
八潮 2	2	-	-	-	-	-	-	-	-	-	-	-	-	-	-
八潮 3	4	-	-	-	-	-	-	-	-	-	-	-	-	-	-
八潮 4	-	-	-	-	-	-	-	-	-	-	-	-	-	-	-
八潮 5	10	-	-	-	-	-	-	-	2	1	-	-	-	1	-
東八潮	-	-	-	-	-	-	-	-	-	-	-	-	-	-	-

事業所数〔小売業（飲食店を除く）〕（続）

（平成19[2007]年6月1日）

町 丁目	579	581	582	591	592	599	601	602	603	604	605	606	607	609
	その他の飲食料品小売業	小自 売動 業車	小自 売転 業車	家具・建具・畳 小売業	機械 小売業	その他のじゅうりょう器 小売業	医薬品・化粧品 小売業	農耕 小売業	燃料 小売業	書籍・文房具 小売業	娯楽用品・楽器小売業	スポーツ用品・がん具 小売業	写真機・写真材料 小売業	時計・眼鏡・光学機械小売業
平塚 1	10	-	-	-	-	-	4	-	2	1	1	-	1	4
平塚 2	2	3	1	2	2	-	7	-	-	3	-	-	1	5
平塚 3	2	-	-	-	-	-	1	-	-	1	-	-	1	2
旗の台 1	4	-	-	-	-	-	6	-	2	2	-	-	-	-
旗の台 2	7	-	-	-	-	2	7	-	-	2	-	-	1	6
旗の台 3	3	-	-	-	-	-	2	-	1	2	-	-	-	4
旗の台 4	6	-	-	1	-	1	6	-	-	2	1	-	2	2
旗の台 5	3	-	-	1	1	-	1	-	-	2	-	-	-	-
旗の台 6	-	-	-	-	-	-	-	-	1	-	-	-	-	-
中延 1	1	1	1	-	1	1	1	-	-	-	-	-	-	1
中延 2	9	-	-	-	2	2	5	-	-	3	-	-	-	7
中延 3	10	-	-	1	1	1	2	-	-	4	1	1	2	3
中延 4	7	-	-	-	1	-	3	-	1	2	1	-	1	6
中延 5	13	-	1	1	3	2	5	-	-	3	-	2	3	7
中延 6	2	-	1	-	-	-	2	-	-	2	1	-	-	2
西中延 1	2	3	-	-	1	1	1	-	-	-	-	-	-	1
西中延 2	3	-	-	1	2	1	4	-	-	-	-	-	1	3
西中延 3	-	-	-	-	1	2	-	-	-	1	-	-	-	1
東中延 1	2	1	-	-	-	1	1	-	-	2	-	-	-	2
東中延 2	2	-	-	2	2	1	4	-	-	1	1	-	1	3
戸越 1	7	-	2	-	1	2	6	-	-	2	1	1	1	5
戸越 2	7	-	-	2	4	3	1	-	-	1	2	-	-	2
戸越 3	8	1	-	-	1	-	3	-	-	2	-	-	1	2
戸越 4	4	-	-	1	-	1	1	-	-	1	-	-	1	5
戸越 5	13	1	-	-	2	1	7	-	1	3	1	1	-	5
戸越 6	9	1	1	3	1	1	2	-	-	4	-	-	-	5
豊町 1	2	1	-	-	-	-	2	-	-	-	1	-	2	4
豊町 2	2	-	-	-	-	-	-	-	-	1	-	-	-	-
豊町 3	3	1	-	2	-	-	1	-	-	-	-	-	1	1
豊町 4	4	-	-	-	1	-	1	-	-	1	-	-	-	-
豊町 5	2	-	-	-	-	1	1	1	-	-	-	-	-	4
豊町 6	5	1	1	1	3	-	2	-	1	1	-	-	1	2
二葉 1	4	-	1	1	2	1	4	-	1	4	1	-	1	3
二葉 2	3	-	-	3	1	-	1	-	-	-	-	-	-	2
二葉 3	4	-	-	1	4	1	2	-	-	1	1	1	-	2
二葉 4	5	1	-	1	2	-	3	-	1	1	-	-	1	2
八潮地区	5	-	-	-	-	1	2	-	2	1	-	-	1	-
八潮 1	-	-	-	-	-	-	-	-	-	-	-	-	-	-
八潮 2	2	-	-	-	-	-	-	-	-	-	-	-	-	-
八潮 3	2	-	-	-	-	-	-	-	-	2	-	-	-	-
八潮 4	-	-	-	-	-	-	-	-	-	-	-	-	-	-
八潮 5	1	-	-	-	-	1	2	-	-	1	-	-	1	-
東八潮	-	-	-	-	-	-	-	-	-	-	-	-	-	-

資料：東京都総務局統計部商工統計課『商業統計調査報告(平成19[2007]年)』

