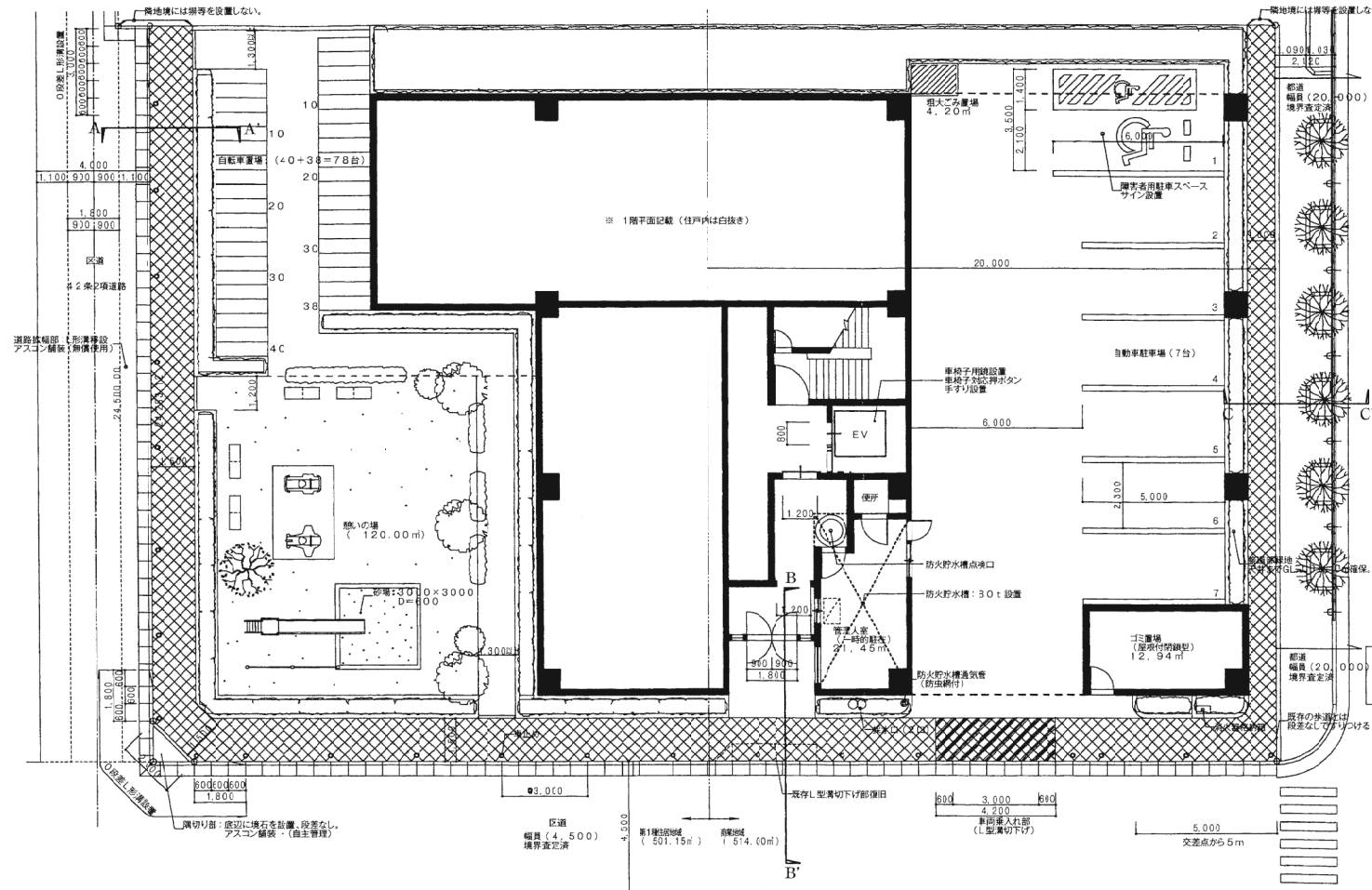


# 土地利用計画図 (例)



凡例

彩色	名称	基準値	計画値
青	共用スペース	101.52㎡	174.12㎡
赤	歩道状スペース		(118.89㎡)
緑	接道部緑地		(55.23㎡)
黄	広場状スペース		(0.00㎡)
紫	憩いの場	114.00㎡	116.48㎡
黄	自動自転車置場	2台	7台
赤	自転車等置場	70台	78台
水	防火貯水槽	80t	80t
赤	消火器格納箱	1基	1基

●共用スペースの面積計算 (敷地面積 × 0.15 ÷ 5㎡  
式: 101.5 × 1.5㎡ × 10% = 101.52㎡)  
●憩いの場の面積計算 (住戸数 × 70㎡)  
●歩道の面積計算 (住戸数 × 70㎡)  
●自動自転車置場の台数計算  
棟別: 商業施設が過半の用途のため、基準面積42台となる。

清掃施設 (協議)

赤	ごみ・資源保管場所	11.00㎡	2.94㎡
緑	粗大ごみ置場	3㎡以上	4.20㎡

緑化 (計画)

緑	接道緑化 (長さ)	50.10m	61.50㎡
緑	敷地内緑化 (面積)	60.91㎡	96.59㎡

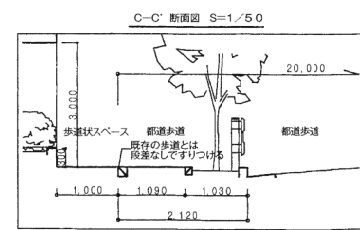
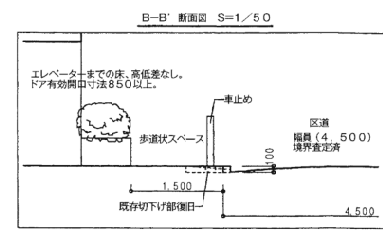
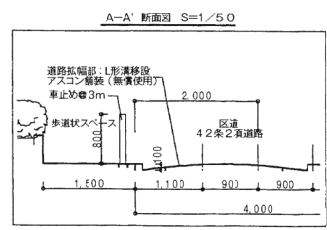
細街路 (協議)

赤	延長 (長さ)		24.50㎡
赤	範囲 (面積)		29.27㎡

共用スペース 憩いの場等 (施設) 凡例

記号	名称	仕様	数量	備考
●	ボール型車止め	ステンレス製 H=610×120	27基	ベアラ社仕様
■	歩道状スペース (車線入り部)	50センチ幅 プロック舗装		0.0×200 非舗装
■	歩道状スペース (車線入り部)	インテロコンクリート プロック舗装		コンクリート 舗装
□	ウッドデッキ	450×1200 シカゴ	4箇所	スリット 処理
■	スラック器具	FRP製 標準器具	2箇所	女子専用 (棟)
■	滑り止め	H=98.00 汎用器具	1箇所	女子専用 (棟)
■	散水	H=800×200	2基	汎用タイプ (棟)
■	ゴミ置場	A100B=450 寛木間0%		

●憩いの場に設置する器具については、通常の使用に引いて、十分に安全性を確保したものを選択した。



注)「土地利用計画図作成上の注意」は、裏面をご覧ください。

## 土地利用計画図作成上の注意

1. 自動車駐車場、自転車等駐車場は白線で区画表示し、番号を入れる。
2. 歩道状スペースの隣地境にやむを得ず塀等を設ける場合は将来隣地に歩道状スペースが設置されたときに、敷地の所有者が責任を持って撤去する。
3. 細街路の拡幅部分・安全条例による隅切り部分は、周り寸法、権利関係、舗装の復旧構造を図示する。
4. 隣地境に切土・盛土・ドライエリア等がある場合は、断面図を作成する。
5. 官民・民境に境界石がある場合は引き出して詳細図にて明記する。
6. 車乗入れ部は、1敷地2ヶ所までとする。
7. 憩いの場を共用スペースまたは緑地に置き換える場合、その敷地で必要な共用スペースまたは緑地の面積に、憩いの場として必要とされる面積を加算した数値以上確保すること。
8. 本計画における道路の舗装構造・影響範囲については、各道路管理者と協議すること。