

特集：しながわ×観光 ..... 1・4・5  
 税に関するお知らせ ..... 8

品川区ツイッター アカウント/shinagawacity  
 ※機種によっては正しく表示されない場合があります。スマートフォン用

☎140-8715 品川区広町2-1-36 代表番号 ☎3777-1111 広報広聴課 ☎5742-6644 Fax5742-6870 <http://www.city.shinagawa.tokyo.jp/>

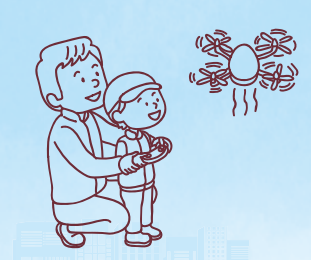
いま、品川区では。テーマを設けて、品川区内の「動き」をお伝えしています。 特集：しながわ×観光

中学生  
体験  
レポート

# しながわって楽しい!



9月23日(祝)～10月29日(日)に行われた“しながわ観光フェア2017”。この期間中、まちの魅力を発信するイベントが区内各地で開催されました。中でも、10月21日(土)に西小山駅前で行われた“えばら観光フェア”は今年初開催。地元の荏原第六中学校の生徒会の皆さんが取材し、“楽しい”しながわを見つけました。



▶えばら観光フェア  
 西小山物語～Hanamachi～  
 今年初開催の“えばら観光フェア”。“しながわ”の観光資源と西小山の魅力をPRをテーマに、充実の内容で開催。ステージやブースでは、芸者の舞や殺陣などの伝統文化体験から、商店街の美味しいものや楽しいものまで盛りだくさん。多くの方でにぎわいました。

詳しくは4・5ページをご覧ください

## “暮らしても遊んでも楽しい”しながわの魅力ってなんだろう？

**横山美空絵さん (7年生)**  
 “しながわ”は何が有名で、“えばら観光フェア”ではどんなものが出ているのか知りたいです。

**小泉幸輝さん (8年生)**  
 フェアのテーマの“花街”は、記憶から消えつつある地元文化とのこと。それを再現することでまちの魅力を発信できるのか、興味があります。

**谷岡珠梨菜さん (8年生)**  
 “しながわ”には大きなイベントがたくさんあります。初開催されるフェアを通じて企画された方が伝えたいことを知りたいです。

**田畑知己さん (8年生)**  
 西小山が花街だったことを初めて知りました。伝統文化とフェアがどのように融合するのか楽しみです。

**高橋和佳さん (7年生)**  
 小六囃子會の一員として、まちの魅力を伝えるイベントが開催されることはうれしいです。フェアを企画された方の思いを聞いてみたいです。



# 情報ファイル

☎140-8715 広町2-1-36(第二庁舎6階)  
**●文化観光課** Fax5742-6893  
 ●文化振興係 ☎5742-6836  
 ●生涯学習係 ☎5742-6837  
**●スポーツ推進課** Fax5742-6585  
 ●地域スポーツ推進係 ☎5742-6838

**●品川区スポーツ協会・総合体育館**  
 ☎141-0022 東五反田2-11-2  
 ☎3449-4400  
 Fax3449-4401  
 受付時間：午前9時～午後7時  
 ※土・日曜日、祝日は午後5時まで。

**●戸越体育館**  
 ☎142-0042  
 豊町2-1-17  
 ☎3781-6600  
 Fax3781-6699

## キッズクラブ

### ひとり親家庭「年末お楽しみ会」

ランチバイキングを楽しみませんか。  
 日12月17日(日)午前11時～午後1時30分頃(午前11時大森駅北口改札集合)  
 場すたまな太郎大森店(大田区大森北1-1-2)  
 人ひとり親家庭の親子50人(先着)  
 料中学生以上1,500円、小学生500円、幼児200円  
 主催/ひとり親家庭福祉協議会  
 申日11月27日(月)までに、電話で子ども家庭支援課ひとり親相談担当(☎5742-6589 Fax5742-6387)へ

### 親子でもちつき体験とミニ門松づくり

電子

青少年委員会が主催する今年最後のイベントです。みんなで楽しくもちつきと門松づくりをしませんか。  
 日12月23日(祝)午前10時～正午(受付午前9時30分)  
 場杜松ホーム(豊町4-24-15)  
 人区内在住の小学生と保護者25組(抽選)  
 料1人500円(もち代・保険料)と1家族1,000円(門松代)  
 申日12月13日(水)(必着)までに、往復はがきかFAXに「親子もちつき体験」とし、住所、氏名(ふりがな)、年齢、電話・FAX番号を子ども育成課庶務係(☎140-8715品川区役所☎5742-6692 Fax5742-6351)へ

### 品川区民活動情報サイトしながわすまいるネットに登録しませんか

しながわ  
すまいるネット



区内で活動している団体が情報を発信できるサイトです。団体登録をしていただくと、団体の紹介、イベントの情報、会員の募集など自分たちで情報を入力し、発信することができるようになります。  
 ※入力サポート相談あり。  
 登録できる団体/区内で活動する非営利団体など ※基準あり。

shinagawa-smile.net/

※区ホームページからもご覧いただけます。

場地域活動課協働推進係

☎5742-6693 Fax5742-6878

### 保育園・幼稚園をチャイルドステーションとしてご利用ください

区立保育園・幼稚園では、保育体験や育児相談などを行っています。園児と一緒に遊んだり、お話しなど楽しいプログラムを用意しています。  
 人生後57日～就学前のお子さんと保護者、妊産婦の方(先着)  
 ※定員は実施園、実施内容により異なります。  
 日利用日の3日前までの午後2時～5時に、希望の園へ  
 園実施園、保育課運営係(☎5742-6724 Fax5742-6350)

### 12月に参加できる主な事業

保=保育園、幼=幼稚園

※時間など詳しくは各園へお問い合わせください。各園の問い合わせ先は区ホームページをご覧ください。

#### ●園庭開放

月～金=大井保、西中延保、二葉保、富士見台保、東五反田保、八ツ山保、伊藤保、北品川保  
 月～土=平塚保  
 火～金=東大井保  
 水=第一日野幼、西五反田第二保  
 水・金=荏原保 ※15日を除く。  
 5日(火)=伊藤幼  
 6日(水)・13日(水)・20日(水)=台場保  
 7日(木)=二葉つぼみ保、二葉幼  
 12日(火)=荏原西第二保  
 13日(水)=浜川幼  
 14日(木)・21日(木)・28日(木)=一本橋保

#### ●身体測定

4日(月)=西五反田保、五反田保(乳児)  
 5日(火)=東品川保、荏原西保(0・1歳)、五反田保(幼児)  
 7日(木)=西五反田第二保(幼児)  
 13日(水)=西五反田第二保(乳児)

#### ●その他のイベント

8日(金)=八潮西保(八潮子育て応援講座)  
 11日(月)=伊藤幼(未就園児交流会)  
 15日(金)=小山台保(年末お楽しみ会) 南ゆたか保(こども会)  
 18日(月)=台場幼(未就園児交流会)  
 20日(水)=大井倉田保(おはなし会) 浜川幼(未就園児親子登園日)  
 21日(木)=西中延保(絵本の広場開放) 清水台保(なかよしパーティー)  
 22日(金)=大井保(クリスマス会) 三ツ木保(年末お楽しみ会)



## 30年度 非常勤職員募集

問い合わせ/人事課人事係(☎140-8715 品川区役所本庁舎5階☎5742-6628 Fax5742-6872)

区分	勤務場所	勤務内容	勤務時間	勤務日数	報酬(時給)	任用期間	採用予定数(選考)	応募資格	問い合わせ
①	保育園	保育補助業務	7:30～21:00のうち3時間	週5日(月～土曜)	各1,200円	1年間	約500人	資格不要	保育課 保育教育計画係 ☎5742-6597
			7:30～20:30のうち5時間						
			7:30～20:30のうち6時間						
			7:30～20:30のうち5時間						
			16:00～22:00のうち5時間						
			7:30～20:30のうち7時間45分						
②	幼稚園	保育補助業務	7:30～10:30、14:00～19:30のうち3時間 (水曜12:00～19:30のうち3時間) (土曜・休業期7:30～19:30のうち3時間)	週5日(月～土曜)	1,200円	1年間	約20人	資格不要 子育て支援員(地域保育コース修了)として認定を受けている方	保育課 保育教育計画係 ☎5742-6597
			7:30～19:30のうち5時間 (水曜12:00～19:30のうち5時間) (土曜・休業期7:30～19:30のうち5時間)						
			7:30～19:30のうち5時間 (水曜12:00～19:30のうち5時間) (土曜・休業期7:30～19:30のうち5時間)						
⑩	小・中学校 義務教育学校	学校事務	月～金曜8:30～15:30(9:30～16:30の場合あり) 土曜8:30～12:30(8:30～15:30の場合あり)	月平均16日 (月～土曜)	1,140円	1年間	約50人	パソコン操作ができる方	庶務課庶務係 ☎5742-6823
⑪	すまいる スクール	運営企画・補助 勉強会の企画・ 運営、児童指導	月～金曜(主に13:15～18:15) 土曜・学校休業日(8:15～18:15のうち5時間)	週3日か5日 (月～土曜)	1,500円	1年間	約50人	教員免許か幼稚園教諭免許をお持ちの方	子ども育成課 育成支援係 ☎5742-6596

対象/18歳以上の方

※高校生不可。

任用開始/30年4月1日

社会保険など/勤務形態により加入

交通費/区の規定により支給

申込方法/12月4日(月)(消印有効)までに、履歴書(写真貼付)に区分①～⑪は勤務を希望する時間帯①は「週3日」「週5日」「どちらでも可」も)を書いて、人事課人事係へ郵送か持参

\*保母資格のままの方は保育士登録が必要です。

※応募は1人1区分です。 ※書類選考、面接があります。  
 ※書類選考の結果は30年1月26日(金)までに通知します。  
 ※履歴書は返却しません。  
 ※勤務条件は現時点での予定です。

広告

ケーブルテレビ品川を使うなら、お得パックが断然おすすめ!

テレビサービス + インターネットサービス + ケーブルプラス電話 + インテリジェントホーム

サービスをまとめてご利用でお得になるセット割引です。

お申し込みお問い合わせは ■平日 9:30～20:00 ■土・日・祝日・年末年始 9:30～18:30

☎0120-559-470 http://www.cts.ne.jp

介護付有料老人ホーム ニチイホーム 不動前 2017年4月開設

東急目黒線「不動前」駅より徒歩4分。(300m)  
 自由で楽しい、安心・安全な暮らし。

サービス内容

- 自己実現を目指す介護予防と認知症ケア
- 安心の医療体制・健康管理
- 外出・サークル活動を楽しむ多彩なアクティビティ

資料請求はこちら ☎0120-555-800 受付(年中無休) 9:00～18:00

医療法人 志匠会 ムサコ整形外科

整形外科・リハビリテーション科

診療カレンダー	月	火	水	木	金	土	日
9:00～13:00	○	○	△	○	○	○	△
15:00～19:00	○	○	△	○	○	○	△

武蔵小山駅西口 徒歩1分  
 東京都品川区小山 3-27-1-3 階  
 TEL: 03-3786-5635

ムサコ整形 検索

お酒 出張買取

古いお酒、汚れていてもOK!  
 査定、買取りは玄関先でOK!  
 出張費、手数料は一切なし!  
 その場で現金でお支払い!  
 お酒専門なので安心!

※お酒以外の品物をお伺いすることはございません。

お酒買取 ミスター・リカー ☎0120-817-812 通話無料

品川区西五反田 1-4-8 営業:10:00～20:00 年中無休

無料!【終活セミナー】\*先着30名要予約

- 安心・安全な老後のための勉強会
- 終活とは 暮らしの安全のために
- お葬式の準備について

特典 -参加者全員-

- ① 社 福栄会さんのおいしいクッキー
- ② 季節のお花苗
- ③ エンディングノート

2017年12月2日(土) 14時～16時  
 開催場所: 大井一丁目会館  
 東京都品川区大井 1-1 4-8  
 (JR・東急「大井町」駅より徒歩3分)

主催: 東京文化交流親善コミュニティ  
 予約・お問い合わせ先: TEL 03-5345-5101



# 12月1日は世界エイズデーです

問い合わせ/保健予防課  
(☎5742-9153 Fax5742-9158)

28年中のHIV感染者・エイズ患者報告数は全国で1,448人、都内では464人でした。HIV感染者は20～30代に多く、エイズ患者は40歳以上に多くなっています。

HIVに感染すると、平均10年でエイズを発症するといわれています。感染初期は症状がなく、検査を受けないと感染の有無はわかりません。現在では早期に治療を始めることにより発病を遅らせ、日常生活への影響も少なくなりました。

保健センターではHIV抗体や性感染症の検査を無料・匿名で受けられますので、感染が気になる方は早めにご相談ください。

## HIV抗体検査 (予約制)

抗体検査は感染の機会から2カ月以上経っていれば可能です。

### 品川保健センター

日時/偶数月第1木曜日午前9時～10時  
会場・申込方法/電話で、同センター☎3474-2225へ

### 荏原保健センター

日時/奇数月第2火曜日午前9時30分～10時  
会場・申込方法/電話で、同センター☎3788-7013へ

## 11月16日(木)～12月15日(金)はエイズ予防月間です

### ●エイズ情報コーナー

保健センター、図書館、児童センターなどでパンフレットなどを用意して、情報を案内しています。

### ●電話相談 (HIVと人権・情報センター)

日本語相談 ☎3292-9090  
月～木曜日午前9時～午後9時、金曜日午前9時～午後6時、祝日午後2時～5時  
※同一番号で金曜日午後6時～9時、土・日曜日午後2時～5時は「ぶれいす東京」が相談を受けます。

### HIV感染者・家族(パートナー)専用相談

☎5259-0619  
月曜日午後4時～7時(祝日を除く)  
セクシャル・マイノリティ専用相談 ☎5259-0750  
第2・4土曜日午後7時～9時

英語相談 ☎5259-0256  
第1土曜日正午～午後3時

●聴覚・言語障がい者専用FAX相談  
Fax5259-0643(24時間受付)



## 家に侵入してくるネズミにご用心!



天井裏でゴソゴソ走る音がする、室内で食べ物や石けんがこぼれている時などは、ネズミによる被害が考えられます。

この時期、ネズミは暖かい場所を好むため、家の中に侵入してくることが増えます。ネズミ対策で大切なことは次の3つです。

### ①エサになるものは片付ける

- 生ゴミは蓋付きの容器に入れましょう。三角コーナーや台所の排水トラップのゴミはその日のうちに片付けましょう。
  - 食べ物は出したままにせず、戸棚や冷蔵庫の中にしまいましょう。
- 食べるものがある環境では、毒エサをしかけてもなかなか食べられません。

### ②巣を作らせない

- 家の中はなるべく荷物を積んだりせず、物陰を作らないようにしましょう。
- 紙くず、ビニール袋、段ボールなど、巣の材料になりそうなものは出したままにせず、片付けるようにしましょう。

常に整理整頓を心がけることが大切です。

### ③侵入口を塞ぐ

- 1.5cmほどの隙間や穴でも侵入口となります。家の壁などに隙間や穴がないか点検し、あれば塞ぐようにしましょう。
- ドアや窓を開けっ放しにしないようにしましょう。

問い合わせ/生活衛生課医薬環境衛生担当  
(☎5742-9138 Fax5742-9104)

## 乳幼児の子育て、介護リフレッシュに 保養所をご利用ください!

問い合わせ/地域活動課  
(☎5742-6687 Fax5742-6877)

各施設へお問い合わせください

### 品川荘

伊東市広野1-3-17  
☎0557-35-0321  
Fax0557-35-0345  
www.shinagawasou.com/

### 光林荘

日光市細尾町676-1  
☎0288-54-0988  
Fax0288-54-0954  
www.korinsou.com/

## 電話受付 午前9時～午後6時

区民の方 (区内在住・在勤・在学)	利用月の6カ月前の1日より 6月分の受付/12月1日(金)より
区民以外の方	利用月の4カ月前の1日より

※代表者の住所・氏名・電話番号、利用施設、利用月日、人数などを電話かFAX、ホームページ予約フォームで各施設へ直接お申し込みください。

○区民の方は区の補助により料金の割引があるので、宿泊時に住所などが確認できるもの(運転免許証、健康保険証、社員証など)を宿泊者全員分お持ちください(確認できない場合は、補助は受けられません)。

○以下に該当する区内在住者は区民料金から1,000円割引となります。

①乳幼児同伴の父母または養父母(2人まで) ②要介護高齢者の家族介護者(2人まで。要介護状態区分「要介護1～5」) ③高齢者(70歳以上) ④障害者(児)と同伴の介護者1人(障害の等級など条件あり)

※宿泊時に確認できるもの(乳幼児医療証、介護保険被保険者証写し、身体障害者手帳など)をお持ちください。

## 区議会のケーブルテレビ放送

11月24日(金)・27日(月)に開催する本会議での一般質問の様子が、ケーブルテレビ品川で放送されます。区議会本会議の放送では、手話通訳を取り入れています。

区議会事務局 (☎5742-6810 Fax5742-6895) gikai.city.shinagawa.tokyo.jp/

ケーブルテレビ放送以外にも本会議のインターネット生中継をしています。また、本会議終了後おおむね1週間録画配信しています。品川区議会ホームページの「インターネット中継」からご覧ください。

### ●11月24日(金)の一般質問

内容	放送日時
本多 健信 (自・未)	12/4(月) 20:00～20:45 (再) 12/9(土) 9:00～9:45
中塚 亮 (共 産)	12/4(月) 21:00～21:45 (再) 12/9(土) 11:00～11:45
木村けんご (民・無)	12/5(火) 20:00～20:45 (再) 12/9(土) 14:00～14:45
あくつ広王 (公 明)	12/5(火) 21:00～21:45 (再) 12/9(土) 15:00～15:45
田中さやか (ネッ ト)	12/6(水) 20:00～20:45 (再) 12/9(土) 16:00～16:45

### ●11月27日(月)の一般質問

内容	放送日時
たけうち忍 (公 明)	12/6(水) 21:00～21:45 (再) 12/10(日) 9:00～9:45
渡辺 裕一 (自・未)	12/7(木) 20:00～20:45 (再) 12/10(日) 11:00～11:45
大倉たかひろ (民・無)	12/7(木) 21:00～21:45 (再) 12/10(日) 12:00～12:45
伊藤 昌宏 (自・未)	12/8(金) 16:00～16:45 (再) 12/10(日) 14:00～14:45
のだて稔史 (共 産)	12/8(金) 20:00～20:45 (再) 12/10(日) 15:00～15:45
須貝 行宏 (無 品)	12/8(金) 21:00～22:00 (再) 12/10(日) 16:00～17:00

## 品川音頭2017 踊り方DVD

1枚500円で  
本日より  
有料頒布します!



振り付け・出演/品川区民踊連盟  
頒布場所/広報広聴課(本庁舎5階)、区政資料コーナー(第三庁舎3階)、地域センター(30年8月末まで)  
問い合わせ/広報広聴課  
(☎5742-6613 Fax5742-6870)

## 健康ガイド

品川保健センター ☎140-0001 北品川3-11-22 ☎3474-2225 Fax3474-2034

大井保健センター ☎140-0014 大井2-27-20 ☎3772-2666 Fax3772-2570

荏原保健センター ☎142-0063 荏原2-9-6 ☎3788-7016 Fax3788-7900

### 難病専門講演会

日12月13日(水)午後1時30分～4時  
内「パーキンソン病の理解と自宅療養のポイント」  
講師/藤元流八郎(医師)、加藤陽子(理学療法士)  
区内在住か在勤の方30人(先着)  
場内電話で、荏原保健センター☎3788-7016へ

### 保健センターのこころの健康専門医相談

問各保健センターへ 12月

	品川	大井	荏原
精神保健相談(こころの病気など)	1日(金)	13日(水)	15日(金)
うつ病あんしん相談	22日(金)	13日(水)	6日(水)
高齢期のこころの相談	26日(火)	19日(火)	13日(水)
児童思春期のこころの相談	6日(水)	14日(木)	21日(木)

## 応急診療所

内=内科 小=小児科 歯=歯科 骨=接骨 薬=薬局

行く前に必ず電話連絡を。健康保険証を忘れずに!

小児平日夜間/午後8時～午後11時(受付は午後10時30分で終了)	休日昼間/午前9時～午後10時(受付は午後9時30分で終了)
月～金曜日 小 品川区こども夜間救急室 旗の台1-5-8 ☎3784-8181 ※外傷は対応できません 昭和大学病院中央棟4階	11月23日(祝) 内小 品川区医師会休日診療所 北品川3-7-25 ☎3450-7650 内小 荏原医師会休日診療所 中延2-6-5 ☎3783-2355 薬 品川薬剤師会薬局 北品川3-11-16 ☎3471-2383 薬 荏原休日応急薬局 中延2-4-2 ☎6909-7111
11月25日(土) 小 品川区こども夜間救急室 旗の台1-5-8 ☎3784-8181 ※外傷は対応できません 昭和大学病院中央棟4階	11月26日(日) 内小 金城医院 西大井4-2-5 ☎3772-1660 歯 なかだて歯科 南品川5-3-27 ☎3450-6060 歯 辛島歯科医院 小山5-8-20 ☎3781-2627 骨 根岸接骨院 東五反田5-26-6 ☎3441-8787 骨 かとう整骨院 旗の台3-10-1 ☎5750-3525

休日昼間/午前9時～午後5時(受付は午後4時30分で終了)	お子さんの急な病気に困ったら
11月23日(祝) 内小 林医院 東大井3-21-12 ☎3761-7780 歯 おはらデンタルクリニック 南品川2-5-7 ☎3471-1181 歯 米山歯科 小山3-2-10 ☎3794-0235 骨 滝澤さめず接骨院 東大井1-1-6 ☎3450-8496 骨 武石接骨院 豊町2-17-8 ☎3781-4450	●小児救急電話相談 ☎#8000 IP電話などは☎5285-8898 月～金曜日/午後6時～午後11時 土・日曜日、祝日/午前9時～午後11時
11月26日(日) 内小 金城医院 西大井4-2-5 ☎3772-1660 歯 なかだて歯科 南品川5-3-27 ☎3450-6060 歯 辛島歯科医院 小山5-8-20 ☎3781-2627 骨 根岸接骨院 東五反田5-26-6 ☎3441-8787 骨 かとう整骨院 旗の台3-10-1 ☎5750-3525	

※重病の方は119番をご利用ください。 ※受付時間にご注意ください。  
医療機関の24時間案内  
●東京都保健医療情報センター(ひまわり) ☎5272-0303 Fax5285-8080  
●救急相談センター(救急車を呼ぶのを迷ったら) ☎#7119 IP電話などは☎3212-2323

●小児救急電話相談 ☎#8000 IP電話などは☎5285-8898  
月～金曜日/午後6時～午後11時 土・日曜日、祝日/午前9時～午後11時



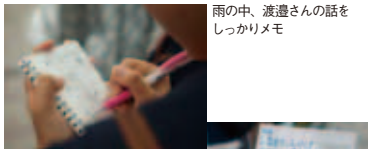
いま、品川区では、テーマを設けて、品川区内の「動き」をお伝えしています。特集：しながわ×観光



種類豊富な「しながわみやげ」におどろき
しながわ観光協会ブースで、観光ボランティアガイドとして活動している渡邊瑞枝さんにしながわの魅力をインタビュー。



「しながわみやげ」についてお聞きしました



ブースでは様々なしながわみやげを紹介し、販売していました

横山さんの体験レポート

取材前は、品川区のおみやげと聞いて何も想像できませんでした。いろいろな種類があることを渡邊さんに聞いてびっくり! おいしそうなお菓子やかわいいグッズがたくさんあり、それがお昼過ぎには全て売られるほどの人気であることにさらに驚きました。

「楽しい」の秘密 見つけました

フェアを訪れたついでに「おみやげ」を発見できることは、訪れる人にとって「楽しさ」が増えることだと思います。また、ブースで販売することは、より多くの方に、「しながわみやげ」を知ってもらえるきっかけになるので、とてもいいことだと思います。



日本文化の魅力を発信
「土魂流水の会」の方へインタビュー。あわせて殺陣の基本を体験しました。



なかなかうまくできず、時折、悔しい表情も



小泉さんの体験レポート

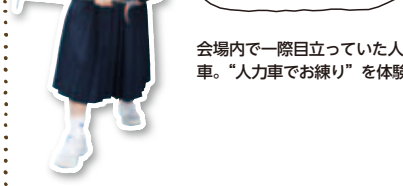
企画担当の藤本さんの依頼で今回フェアに参加された「土魂流水の会」の皆さん。藤本さんの地元への思いに共感したとともに、殺陣の楽しさを広めたいという気持ちがあったそうです。殺陣体験はとても楽しく、ほかのブースでも、ドローンでお菓子釣りなどの楽しめるアイデアが盛り込まれていたのが印象的でした。

「楽しい」の秘密 見つけました

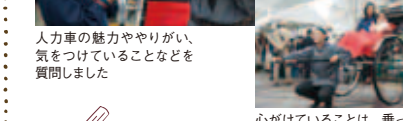
まちのすばらしさや文化の魅力など、出店している一人ひとりがいろいろな思いを伝えたいと思って参加していることが実感できてすごく良かったです。しながわの「楽しい」は、そんな皆さんが思いを行動にうつし、楽しい体験から魅力を知ってもらえるよう、苦勞を重ねて生み出されているのだと思いました。



お客さんに喜んでもらう工夫が大切
会場内で一際目立っていた人力車。「人力車でお練り」を体験。



初めての人力車にドキドキ。出店ブースを人力車で巡りました

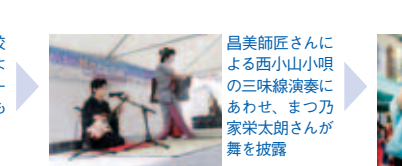


谷岡さんの体験レポート

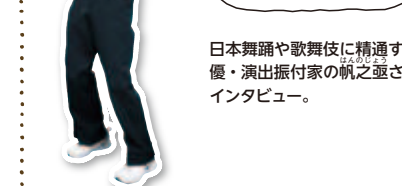
古くからある日本の伝統文化、人力車。このフェアでもその歴史を楽しんで知ってもらえるとうれしいとお話を聞きました。「お練り」では、文化に触れるだけでなく車夫の方がジョークを言ってくれるなど、楽しく過ごせてとても良かったです。

「楽しい」の秘密 見つけました

人力車を含め、どのブースもお客さんに喜んでほしいという精神を持って工夫しているのだと知りました。その工夫でフェアを訪れた人にとっていい印象を持ってもらえ、また来ようと思うてもらえる。これこそがしながわの「楽しい」だと思います。



伝統文化も最新技術も両方に大満足
日本舞踊や歌舞伎に精通する俳優・演出振付家の帆之丞さんにインタビュー。



帆之丞さんに「助六」のメイクをしていただきました

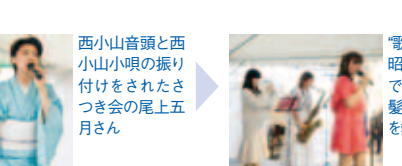


田畑さんの体験レポート

帆之丞さんがフェアに出店したきっかけは、今の人に花街のあった江戸時代の文化や日本人の心を知ってほしかったからだそうです。めったに経験できない歌舞伎メイクのほかに、ドローンやARを体験するブースがあって、昔と今が融合されているところがとても良く、小さな子どもからお年寄りまで楽しめるイベントだったと思います。

「楽しい」の秘密 見つけました

今回、花街をテーマにしたのは西小山にその文化があったからこそ。これからも当時の文化を知ってもらえるようなお祭りがあると思います。それがまちの魅力になって「楽しい」につながっていくと思います。



地元のおいしいものでみんな笑顔
商店街のおいしいものを販売する西恋山企画の藤本さんにインタビュー。



ブースには商店街のおいしいものがたくさん

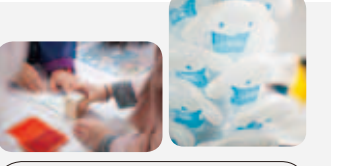


高橋さんの体験レポート

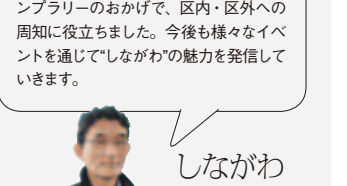
私自身西小山商店街のお祭りや町おこしに参加しているため、今回のえばら観光フェアはとても楽しみにしていました。いつも食べている料理がブースで販売されていたのもうれしいです。大好きなまちの自慢の味から、まちを知ってもらおうという藤本さんの思いはとてもすてきだと思います。

「楽しい」の秘密 見つけました

「楽しい」の秘密は、住んでいる皆さんがこのまちを好きだということです。好きだから、まちの魅力を知ってほしいという活力が生まれるのだと思います。イベントで地元の魅力を発信し、まちを盛り上げようという熱い思いが伝わってきます。わたしもその一員になれたらうれしいです。



「しながわ宿場まつり」から始まった「しながわ観光フェア2017」。「えばら観光フェア」は、残念ながら雨でしたが、多くのお客様に来ていただくことができました。また、初の試みとして、「しながわ観光フェア2017」の各イベントでシナモロールのスタンプラリーを開催。好評だったこのスタンプラリーのおかげで、区内・区外への周知に役立ちました。今後も様々なイベントを通じて「しながわ」の魅力を発信していきます。



しながわ観光協会 専務理事 松本亨さん

「えばら観光フェア」のテーマを花街にしたのは、西小山の花街の文化をもう一度、地元の皆さんに思い起こしてほしいからです。花街の文化を少しでも体験していただき、そして今の西小山の魅力もあわせて伝えられればと思いました。フェアでは、商店街などたくさんの方にご協力をいただきました。残念ながら雨でしたが、多くのお客様にご好評をいただいたことが何よりうれしいです。



西恋山企画 藤本佳子さん

しながわを見つけてみよう

在り第六中学校の皆さんは、今回のえばら観光フェアでの体験から、楽しいと思えるしながわの魅力、それぞれに感じられたようです。皆さんもしながわのイベントで、「楽しい」しながわを見つけてみませんか。



問い合わせ しながわ観光協会 (☎5743-7642 Fax5743-7643)、文化観光課観光推進係 (☎5742-6913 Fax5742-6893)



# 情報ファイル

☎140-8715 広町2-1-36(第二庁舎6階)  
**●文化観光課** Fax5742-6893  
 ●文化振興係 ☎5742-6836  
 ●生涯学習係 ☎5742-6837  
**●スポーツ推進課** Fax5742-6585  
 ●地域スポーツ推進係 ☎5742-6838

**●品川区スポーツ協会・総合体育館**  
 ☎141-0022 東五反田2-11-2  
 ☎3449-4400  
 Fax3449-4401  
 受付時間：午前9時～午後7時  
 ※土・日曜日、祝日は午後5時まで。

**●戸越体育館**  
 ☎142-0042  
 豊町2-1-17  
 ☎3781-6600  
 Fax3781-6699

## お知らせ

### 都市計画案説明会

☎11月28日(火)午後7時～8時30分  
 ※受け付けは午後6時30分から。  
 ※手話通訳あり。  
**場**宮前小学校(戸越4-5-10)  
**内**①戸越・豊町地区地区計画の決定  
 ②用途地域、高度地区、防火地域及び準防火地域の変更(補助29号線沿道(戸越公園区間北側))  
 ③戸越五丁目19番地区第一種市街地再開発事業の決定  
 ④高度利用地区の変更(戸越五丁目19番地区)  
**場**①は木密整備推進課(☎5742-6947 Fax5742-6756)、②は都市計画課(☎5742-6760 Fax5742-6889)、③④は都市開発課(☎5742-6961 Fax5742-6942)

### 都市計画案の縦覧

都市計画案を縦覧します。この案に意見のある方は、意見書を提出することができます。

☎12月1日(金)～15日(金)

### 審議案件／

- ①東京都市計画用途地域の変更(補助29号線沿道(戸越公園区間北側、西大井・東馬込区間))【東京都決定】
- ②東京都市計画高度地区の変更(補助29号線沿道(戸越公園区間北側、西大井・東馬込区間))【品川区決定】
- ③東京都市計画防火地域及び準防火地域の変更(補助29号線沿道(戸越公園区間北側、西大井・東馬込区間))【品川区決定】
- ④東京都市計画地区計画の決定(戸越・豊町地区)【品川区決定】
- ⑤東京都市計画高度利用地区の変更(戸越五丁目19番地区)【品川区決定】
- ⑥東京都市計画第一種市街地再開発事業の決定(戸越五丁目19番地区)【品川区決定】

### 場・意見書の提出先／

- ①は東京都都市計画課(都庁第二本庁舎12階☎5388-3225)
  - ②～⑥は品川区都市計画課(区役所本庁舎6階☎5742-6760 Fax5742-6889)
- (①の縦覧もできます)

### マンション管理士・一級建築士を派遣します

**内**マンション管理士＝マンションの維持管理や管理組合の運営についての相談  
 一級建築士＝マンションの大規模修繕についての相談  
 ※1回2時間程度。土・日曜日可。  
**人**区内にある分譲マンション管理組合  
 ※1組合につき各3回まで。  
**場**☎電話で、住宅課住宅運営担当(☎5742-6776 Fax5742-6963)へ

### “住まいづくりセミナー”を荏原第一区民集会所で開催します

☎12月10日(日)午前10時～午後3時  
**内**リフォームや建て替え、耐震改修などに関する無料個別相談・事例紹介・助成制度の紹介  
**主催**／品川区住宅耐震化促進協議会  
**場**☎当日、直接荏原第一区民集会所(小山3-22-3)へ  
**場**住宅課住宅運営担当(☎5742-6776 Fax5742-6963)

### 飼い猫の不妊・去勢手術費の一部を助成します

**対象**／品川区に住民登録をしている方の生後6カ月以上の飼い猫 ※1世帯2頭まで。  
**助成(先着)**／去勢(オス)＝4,000円、40頭、不妊(メス)＝8,000円、55頭  
 ※獣医師会でも同額を助成。  
**助成方法**／区指定の動物病院で、30年2月1日(休)～28日(休)に手術を受けたときに、手術料金から助成金額を差し引き  
**場**☎12月1日(金)～30年2月9日(金)に、生活衛生課で配布する申請用紙を同課庶務係(☎140-8715品川区役所本庁舎7階☎5742-9132 Fax5742-9104)へ郵送か持参

### シルバー人材センター会員募集

清掃や区広報の配布、家事援助など、どなたでもできる簡単な仕事です。女性会員歓迎です。まずはお問い合わせください。  
**人**区内在住で、健康で働く意欲のある60歳以上の方  
**年会費**／2,500円  
**場**シルバー人材センター本部(☎3450-0711 Fax3471-6187)

### 4月からの保育園・地域型保育の利用申し込みを受け付けています

**人**・申込期限／  
 ●29年11月30日までに生まれたお子さん＝12月22日(金)  
 ●29年12月1日～30年2月3日に生まれたお子さん＝30年2月5日(月)  
**申込書など配布場所**／保育課入園相談係(第二庁舎6階)、認可保育園  
**場**申込書と必要書類を保育課入園相談係か希望する園のうち最上位の既存の認可保育園へ持参  
**●4月1日開設予定の認可保育園**  
**基本開園時間**／  
 午前7時30分～午後6時30分  
 ※延長夜間保育あり。

名称(仮称)	所在地	対象・定員
ウィズブック 保育園荏原	荏原6-12	0～5歳児 89人
ウィズブック 保育園武蔵小山パルズ	小山4-14	0～5歳児 117人
キッズガーデン 小山	小山7-11	0～5歳児 73人
キッズガーデン 西五反田	西五反田 8-10	0～5歳児 83人
キッズガーデン 西品川	西品川 2-22	0～5歳児 60人
キッズガーデン 豊町	豊町5-13	0～5歳児 83人
こころしながわ おおいまち保育園	南品川6-3	0～5歳児 97人
こころしながわ なかのぶ保育園	二葉4-2	0～5歳児 94人
こころしながわ ふどうまえ保育園	西五反田 5-6	0～5歳児 97人
こころしながわむさしこやま保育園	小山5-9	0～5歳児 101人
そらのいろ保育園	西品川 1-28	0～5歳児 73人
にじいろ保育園 勝島*	勝島3-2 (しながわ区民公園内)	0～5歳児 92人
花房山目黒駅前 保育園	上大崎3-1	0～5歳児 120人
みらいく旗の台園	旗の台3-2	0～5歳児 60人
むさしこやまさくらさくほいくえん	荏原3-1	0～5歳児 70人
リサ保育園	東品川 1-36-11	0～5歳児 60人

\*にじいろ保育園勝島の開設期間は、開設から10年間(予定)となります。  
**場**保育課入園相談係(第二庁舎7階☎5742-6725 Fax5742-6350)

### 公正証書遺言説明会

最期意思を残された人に伝え、実現してもらうための公正証書遺言について説明します。  
**場**☎12月20日(水)午後2時～4時  
**場**社会福祉協議会(大井1-14-1)  
**講師**／丸山昌一(大森公証役場公証人)  
**人**30人(先着)  
**場**☎12月19日(火)までに、電話で品川成年後見センター(☎5718-7174 Fax6429-7600)へ

### 年末に保育が必要なお子さんを預かります

区内在住で、年末に保護者が就労のため保育が必要なお子さんを預かります。  
**場**☎12月29日(金)・30日(土)午前7時30分～午後6時30分の間で必要な時間  
**場**大井・中延・西大井保育園  
**人**満4カ月～就学前のお子さん  
**料**1日2,000円  
**場**☎12月4日(月)～8日(金)の午前8時30分～午後6時30分(保育課窓口は午後7時30分まで)に、費用、年末保育用勤務証明書、母子手帳、健康保険証と乳幼児医療証のコピーを持って、お子さんと一緒に最寄りの区立保育園か保育課運営係(第二庁舎7階☎5742-6724 Fax5742-6350)へ  
 ※詳しくは、区立保育園・幼稚園・保育課で配布する「年末保育のお知らせ」を必ずご覧ください。

### 広告を掲載しませんか

品川区国民健康保険被保険者の方を対象に発行している、①国民健康保険制度パンフレット「わかりやすい国保」と、②国民健康保険広報紙「こんにち国保です4月号」に掲載する広告を募集します。  
**広告掲載時期**／30年4月  
**発行予定部数・料金・色**／  
 ①8万部・3万円～・カラー  
 ②6万部・7万5千円～・カラー  
**場**☎12月25日(月)(必着)までに、国保医療年金課(本庁舎4階)で配布する申込書と原稿の見本を同課保険事業係(☎140-8715品川区役所☎5742-6675 Fax5742-6876)へ郵送かFAX、持参  
 ※申込書は区ホームページからダウンロードもできます。

## U サイクル・ごみ

### ご協力ください

**■拠点回収**  
 (古着・古布、廃食用油、不用園芸土、小型家電<特定品目>)  
**12月9日(土)・23日(祝)午前10時～正午＝小学校など31カ所** 小学校(台場・三木・第一日野・第三日野・後地・小山・第二延山・大原・鈴ヶ森・浅間台・京陽・城南第二・立会・旗台・大井第一・延山・宮前・芳水・伊藤・源氏前・小山台)、日野・伊藤・豊葉の杜学園、地域センター(品川第一・大崎第一・大井第二・大井第三・八潮)、区役所、品川区清掃事務所  
 ※雨天・祝日決行。

回収時間外に回収品目を施設に置いていく行為はおやめください。

**■使用済みインクカートリッジの回収**  
 区役所・地域センターなど26カ所で回収しています。

### リサイクル情報紙「くるくる」(1日発行)

「ゆずりたい物」「ゆずってほしい物」を紹介し、区施設などに置いてあります。1月号の掲載は、12月19日(火)までに電話かFAXでお申し込みください。

### リサイクルショップ「リボン」

18歳以上の方はどなたでも出品できます。希望の方は電話か店頭で予約してください。  
 ※出品時、住所・年齢の確認できるものが必要です。  
**手数料**／出品1点につき100円(家具は300～500円)  
 ※販売実費として、売り上げの42%をいただきます。  
 ※不用品交換情報ボードは無料です。  
 ※来店時には買い物袋をお持ちください。  
**定休日**／両店とも水曜日

**大井町店** 広町2-1-36 第三庁舎2階  
 ☎5742-6933 Fax5742-6945

**営業時間**／午前10時～午後5時30分

**取扱商品**／家具、インテリア用品、贈答品など  
 ※家具など、自分で持ち込みできない方に運送業者を紹介いたします(運送料は有料)。

**●大井町店「小型家具の出品募集と感謝セール」**  
**募集期間**／12月3日(日)～9日(土)

※電話台など汚れや破損がないもの、1人5点まで。

注射針は区では回収できません。「使用済み注射針回収薬局」の看板のある薬局へお持ちください。

### 旗の台店 旗の台5-13-9 旗の台駅南口下車

☎5498-7803 Fax5498-7804

**営業時間**／午前11時～午後7時(祝日は午後5時まで)

**取扱商品**／衣服など日用品

※詳しくはお問い合わせください。

**●旗の台店「婦人コート」「箱入陶器」の出品募集**

**募集期間**／11月23日(祝)～27日(月)午後1時～4時

※毛皮のロング丈は除く。

※出品は1人1回限り10点まで、予約なしで身分証明書をお持ちください。

### フリーマーケット

**■出店者募集**

●12月2日(土)午前9時30分～午後2時

※雨天時は3日(日)。

**募集数**／50店 **出店料**／600円

**場**☎当日、直接しながわ区民公園(勝島3-2)へ  
**場**守本☎3763-7613

### 30年版ごみ・リサイクルカレンダー

地域センターなど区施設で配布中です。



～おおむね55歳以上の方向け～  
おしごとさがしは「サポしながわ」へ

希望の働き方に合わせてパートタイム・フルタイムの仕事を紹介しします。調理、清掃、用務員ほか多数あります。  
**園** 園サポしながわ（無料職業紹介所）（西品川1-28-3中小企業センター1階 ☎5498-6357 Fax5498-6358 [HP](http://www.sapo-shinagawa.jp/) www.sapo-shinagawa.jp/）

品川介護福祉専門学校（昼間2年制）  
12月のオープンキャンパス情報

12月10日(日)午前10時～正午  
**園** 体験授業「ブラインドウォークを体験しよう」、学校案内、個別相談など  
**入** 介護福祉士をめざしている方  
**園** 園当日、直接同校（西品川1-28-3 ☎5498-6364 Fax5498-6367）へ  
 ※学校見学も随時受付中（要予約）。  
 ※1月以降もオープンキャンパスを月1回、開催します。

区内在住で希望する方に「広報しながわ」を個別配送しています。  
**園** 園電話かFAXで、住所、氏名、年代、電話番号を広報広聴課（☎5742-6644 Fax5742-6870）へ  
 ○区ホームページから電子申請も可

保育士就職支援研修・就職相談会

12月10日(日)  
 就職支援研修＝午前10時～午後2時30分  
 就職相談会＝午後2時30分～4時  
**園** 世田谷区役所三軒茶屋分庁舎（世田谷区太子堂2-16-7）  
**入** 世田谷区・品川区・目黒区・大田区・杉並区の民間保育所の就職相談会と研修  
**園** 電話で、東京都保育人材・保育所支援センター ☎5211-2912へ  
**園** 園保育課私立支援係（☎5742-6723 Fax5742-6350）

講座・講演

消費生活教室「子どものズボンがスマホケースに大変身」

手縫いのリメイク方法を教えます。  
 12月5日(火)午前10時～正午  
**園** 区役所啓発展示室（第二庁舎3階）  
**講師** 井村佳子（リメママ代表）  
**入** 10人（先着）  
**料** 300円  
**持ち物** 裁縫セット（針、糸）、子どものズボン  
**託児** 2歳～就学前のお子さん4人（先着）  
**園** 園電話で、消費者センター（☎5718-7181 Fax5718-7183）へ

品川シルバー大学・生涯現役実現講座

30年1月15日～2月5日の月曜日  
 午後2時～4時（全4回）  
**園** 中小企業センター（西品川1-28-3）  
**入** 「ボランティアで地域デビュー！～品川区で充実したセカンドライフを～」  
**入** 区内在住で、60歳以上の方30人（抽選）  
**料** 1,000円  
**園** 園12月15日(金)（必着）までに、往復はがきで講座名、住所、氏名（ふりがな）、年齢、性別、電話番号を文化観光課生涯学習係へ

視覚障害者同行援護従業者研修

研修を修了すると同行援護事業に従事するための修了証明書が交付されます。  
 30年1月20日(土)・27日(土)、2月3日(土)・7日(水)・10日(土)・16日(金)（全6回）  
**園** 中小企業センター（西品川1-28-3）  
**入** 区内在住か在勤の方20人  
**料** 20,000円  
**園** 園12月15日(金)（必着）までに、品川ケア協議会で配布する申込書を同会（☎140-0004南品川4-11-1-1階 ☎3471-4830）へ郵送か持参（土・日曜日、祝日を除く午前10時～午後4時）  
**園** 園障害者福祉課障害者相談係（☎5742-6710 Fax3775-2000）

催し

オレンジカフェ ぽっかぽか

お茶を飲みながら介護のことなど、楽しくお話しませんか。  
 11月25日(土)午後2時～4時  
**園** 園当日、直接八潮在宅サービスセンター（八潮5-10-27 ☎3790-0344 Fax3790-0473）へ

品川&早川ふるさと交流  
奥山梨で満天星観望プラン

11月22日(水)～12月30日(土)のうち1泊  
 宿泊/町営ヘルシー美里（山梨県・温泉）  
**入** 区内在住の方各日16人  
**料** 7,250円、小学生以下6,620円（1泊2食付き宿泊費、プログラム参加費、消費税）  
 ※区内在住の方は事前申請により年度内3泊まで2,000円の助成が受けられます。  
**園** 園宿泊日の3日前までに、電話でヘルシー美里 ☎0556-48-2621へ  
**園** 園地域活動課市町村交流担当（☎5742-6856 Fax5742-6878）



区内一斉防災訓練

12月2日(土)午前10時～正午

※訓練開始のサイレンが鳴ります。

大きな地震に  
備えましょう!!

大きな地震の発生を想定し、各地域で一斉に避難所の開設や運営の訓練が行われます。この機会に家庭での備えや地震時の行動などを確認しましょう。

訓練を実施する避難所

品川学園、御殿山小、台場小、城南小、浅間台小、城南第二小、東海中、第一日野小、日野学園、第三日野小、第四日野小、芳水小、三木小、大崎中、立会小、鮫浜小、浜川小、鈴ヶ森小、浜川中、鈴ヶ森中、山中小、伊藤学園、大井第一小、ウェルカムセンター原、伊藤小、富士見台中、小山台小、後地小、荏原第六中、第二延山小、清水台小、京陽小、中延小、宮前小、荏原平塚学園、戸越台中、源氏前小、上神明小、戸越小、杜松ホーム（旧杜松小）、豊葉の杜学園、旧荏原第四中、こみゆにていげらざ八潮  
 ※避難所は町会・自治会ごとに指定しています。  
**問い合わせ** 防災課啓発・支援係（☎5742-6696 Fax3777-1181）

年末のごみ・資源収集スケジュール

12月最終の収集日

燃やすごみ	月・木曜日地区		28日(木)		陶器・ガラス・金属ごみ	月曜日地区		18日(月)		第1・3収集地区	月曜日地区		25日(月)	
	火・金曜日地区	水・土曜日地区	火曜日地区	水曜日地区		火曜日地区	水曜日地区	火曜日地区	水曜日地区					
資源	月曜日地区	25日(月)	月曜日地区	25日(月)	第2・4収集地区	月曜日地区	25日(月)	月曜日地区	25日(月)	月曜日地区	25日(月)	月曜日地区	25日(月)	
	火曜日地区	26日(火)	火曜日地区	26日(火)		火曜日地区	26日(火)	火曜日地区	26日(火)	火曜日地区	26日(火)	火曜日地区	26日(火)	
	水曜日地区	27日(水)	水曜日地区	27日(水)		水曜日地区	27日(水)	水曜日地区	27日(水)	水曜日地区	27日(水)	水曜日地区	27日(水)	
	木曜日地区	28日(木)	木曜日地区	28日(木)		木曜日地区	28日(木)	木曜日地区	28日(木)	木曜日地区	28日(木)	木曜日地区	28日(木)	
	金曜日地区	29日(金)	金曜日地区	29日(金)		金曜日地区	29日(金)	金曜日地区	29日(金)	金曜日地区	29日(金)	金曜日地区	29日(金)	
	土曜日地区	30日(土)	土曜日地区	30日(土)		土曜日地区	30日(土)	土曜日地区	30日(土)	土曜日地区	30日(土)	土曜日地区	30日(土)	
	土曜日地区	30日(土)	土曜日地区	30日(土)		土曜日地区	30日(土)	土曜日地区	30日(土)	土曜日地区	30日(土)	土曜日地区	30日(土)	

※午前8時（早朝収集地区は午前7時30分）までに出してください。  
 ※分別されていないごみ・資源は回収できません。  
 ※年始は30年1月4日(木)から通常通り収集します。

●八潮パークタウン・大森駅前住宅

燃やすごみ	月・水・金曜日地区	29日(金)
	火・木・土曜日地区	30日(土)

※陶器・ガラス・金属ごみ、資源は上の表でご確認ください。

**園** 品川区清掃事務所品川庁舎（☎3490-7051 Fax3490-7041）  
**園** 荏原庁舎（☎3786-6552 Fax3783-5780）

レッツ スポーツ

いきいきウォーキング

冬を感じながら、暗渠となっている品川用水・立会川の水路をたどりましょう。  
 12月3日(日)午前9時～正午（ゴール最終受け付け）※雨天決行。  
**コース** 小山台小学校～西大井～浜川小学校 ※約7km。  
**料** 100円  
**園** 園当日午前9時～9時30分に、費用を持って直接小山台小学校（小山台1-18-24）へ  
 ※参加スタンプホルダーをお持ちの方は持参してください。  
**園** 園スポーツ推進課地域スポーツ推進係

第2回バスケットボール大会

30年1月13日(土)・21日(日)・27日(土)、2月10日(土)・17日(土)・24日(土)  
**園** 園戸越体育館  
**種目** 一般男子・女子 **料** 1チーム13,000円、登録チーム8,000円  
**主催** 品川区バスケットボール連盟  
**園** 園12月3日(日)午後5時までに、費用を持ってスポーツ協会へ  
 ※主将会議は、12月20日(水)午後7時から総合体育館。

クラブカップMIX（硬式テニス）

30年1月14日(日)午前8時45分から ※決勝・準決勝は3月25日(日)。  
 ※予備日は3月18日(日)。  
**園** 園しながわ区民公園（勝島3-2）、八潮北公園（八潮1-3）  
**試合方法** ミックスダブルス3本対抗トーナメント戦  
**入** 区内在住か在勤の方、連盟登録者24チーム（先着）  
 ※1チーム男女混合6人編成。  
**料** 1チーム12,000円、連盟登録チーム9,000円  
**主催** 品川区テニス連盟  
**園** 園12月21日(木)までに、費用を持ってスポーツ協会へ（12月18日(月)を除く）

正月スキー教室

12月31日(日)午前10時～30年1月2日(火)（現地集合・解散、ホテル2泊）  
**園** 園志賀高原サンパレースキー場（長野県）  
**宿泊** ノビワ池ホテル（2朝食2夕食付き）  
**入** 30人（先着）  
**料** 27,000円  
**主催** 品川区スポーツ協会  
**園** 園12月15日(金)までに、はがきかFAXに「品川区正月スキー」とし、参加者全員の住所・氏名・年齢・性別・Eメールアドレスをツアープランナー・ケイ（☎185-0002国分寺市東戸倉2-8-32 Fax042-359-6551）へ  
**園** 園スポーツ協会



水中散歩教室

高齢者や低体力者を対象とした、プールで歩く運動です。膝や腰に負担をかけずに効果的にできずす。  
 ※泳いだり、プールに顔をつけることは行いません。

番号	会場	日程	曜日	回数	開始時間	定員（抽選）	金額
①	戸越台中学校温水プール（戸越1-15-23）	30年1月4日～3月29日		各13回	9:45	各80人	各6,500円
11:45							
③	日野学園温水プール（東五反田2-11-2）	1月11日～3月15日	木	9回	13:45	70人	4,500円
④	八潮学園温水プール（八潮5-11-2）	1月11日～3月29日		各12回	9:45	各60人	各6,000円
11:45							
⑥	品川学園温水プール（北品川3-9-30）	1月5日、2月9日～3月30日		各9回	9:45	各80人	各4,500円
11:45							
⑧	豊葉の杜学園温水プール（二葉1-3-40）	1月5日～3月30日		各13回	9:45	各60人	各6,500円
11:45							

※時間は1時間

**園** 園12月1日(金)（必着）までに、往復はがきで教室名、番号、住所、氏名（ふりがな）、年齢、性別、電話番号を品川健康センター（☎140-0001北品川3-11-22 ☎5782-8507 Fax5782-8506）へ  
 ※おおむね1年以内に受けた健康診断などの結果票が必要です。



# 税に関するお知らせ

問い合わせ 税務課課税担当 (☎5742-6663~6 Fax5742-7108)

## 医療費控除の明細書の添付が義務化されました

29年分の確定申告(30年度住民税の申告)から、領収書の提出の代わりに“医療費控除の明細書”の添付が必要となりました。

※医療費の領収書は自宅で5年間保存する必要があります(税務署や区役所から求められたときは、提示又は提出しなければなりません)。

※医療保険者から交付を受けた医療費通知を添付すると、明細の記入を省略できます(医療費通知とは、健康保険組合などが発行する「医療費のお知らせ」などです)。

注:29年分から31年分までの確定申告(30年度から32年度の住民税の申告)については、医療費の領収書の添付又は提示によることもできます。

## 配偶者控除(配偶者特別控除)の見直しについて

30年分以降の所得税(31年度住民税)において、配偶者控除と配偶者特別控除が見直されます。

(1)納税者本人の合計所得金額が900万円を超える場合には、配偶者控除の額が通減(徐々に減額)し、1,000万円まで消失することとされました。

(2)配偶者特別控除の控除額が改正されたほか、対象となる配偶者の合計所得金額が38万円超123万円以下とされました。

※金額など詳しくは国税庁ホームページHP [www.nta.go.jp/](http://www.nta.go.jp/)をご確認ください。

## セルフメディケーション推進のためのスイッチOTC薬控除(医療費控除の特例)の創設について

29年分の所得税(30年度住民税)から、その年中に定期健康診断や特定健康診断(メタボ検診)を受けている人が一定のスイッチOTC医薬品の購入費を支払った場合に、その年中の金額の合計額が1万2千円を超えるときは、その超える部分の金額(その金額が8万8千円を超える場合には8万8千円)について、所得控除を受けられるようになります。

※ただし、この適用を受ける場合には、現行の医療費控除適用を受けることができません。

●対象となるスイッチOTC医薬品は、厚生労働省ホームページHP [www.mhlw.go.jp/](http://www.mhlw.go.jp/)の「セルフメディケーション税制対象品目一覧」をご確認ください。

### OTCとは

「Over The Counter」の略で、街の薬局のカウンター越しに売られる医薬品、つまり市販薬のことを指します。要指導医薬品及び一般用医薬品のうち、医療用から転用(Switch)された医薬品をスイッチOTC医薬品といいます。

## ●決算説明会

青色申告決算書・収支内訳書の書き方などについて説明を行います。この説明会は、品川税務署と荏原税務署が、合同で開催します。

日時	対象者	会場・問い合わせ
11月28日(火)	10:00~12:15 事業所得者 14:00~16:15 不動産所得者	国民生活センター会議室 (港区高輪3-13-22) ※品川税務署の後ろの建物です
11月29日(水)	10:00~12:15 不動産所得者 14:00~16:15 事業所得者	

## ●社会保障・税番号制度について

社会保障・税番号制度(マイナンバー)が導入され、税務署へ提出する申告書・法定調書などにも番号の記載が必要となりました。

所得税と復興特別所得税については28年分以降の申告書から番号の記載が必要です。

社会保障・税番号制度についての詳しい情報は、国税庁ホームページHP [www.nta.go.jp/](http://www.nta.go.jp/)の「社会保障・税番号制度について」をご覧ください。

# 人権尊重都市品川宣言24周年 しながわ人権のひろば2017

12月2日(土) 午前9時30分~午後4時45分  
 ~4日(月) (4日は午後3時まで)

## 会場

荏原文化センター(中延1-9-15)

### レクリエーションホールの展示/

- 小中学生人権標語・ポスター展
- 人権啓発パネル展(人権擁護委員の活動紹介など)
- 人権をテーマにした複数の啓発ブース

## 12月2日(土)

### ●女性弁護士による法律相談

時間/①午前9時30分~正午 ②午後1時30分~4時

会場/第2講習室

定員/各5人(先着)

申込方法・問い合わせ/12月1日(金)までに、電話で男女共同参画センター(☎5479-4104 Fax5479-4111)へ

## 12月3日(日)

### ●映画「世界の果ての通学路」DVD上映会 ※字幕付き。

時間/午後1時30分~3時35分

※上映に先立ち、「小学生人権メッセージ」と「中学生人権作文」の各学校の代表作品を朗読します(手話通訳付き)。

定員/430人(先着)

会場・参加方法/当日、直接大ホールへ

問い合わせ/人権啓発課

(☎3763-5391 Fax3768-5092)

### ●人権擁護委員による人権身の上相談

時間/①午前10時~正午 ②午後1時~3時

会場/第2講習室

定員/各2人(先着)

申込方法・問い合わせ/12月1日(金)までに、電話で区民相談室(☎3777-2000 Fax5742-6599)へ

## 12月4日(月)

### ●家庭教育講演会「親子の会話が、本当に賢い子どもを作る!」

時間/午前10時~11時30分

講師/天野ひかり(フリーアナウンサー) ※手話通訳付き。

定員/430人(先着)

託児/2歳~就学前のお子さん20人(先着)

○託児希望の方は、11月24日(金)までに、電話で庶務課へ。

会場・参加方法/当日、直接大ホールへ

問い合わせ/庶務課庶務係

(☎5742-6824 Fax5742-6890)

区役所第二庁舎3階ロビーでも開催します。

日時/12月5日(火)~15日(金) 午前8時30分~午後5時15分(15日は午後5時まで)

- 小中学生人権標語・ポスター展
- 人権啓発パネル展

参加!

## ふれあいこどもまつり

好評発売中

体験!

30年2月18日(日)

感動!

きゅりあん(大井町駅前)

イベントホールでもピエロのパフォーマンスなど親子で楽しめるイベントを行います。

### ミュージカル・シンデレラ

創立60周年を迎える劇団東少が、美しい音楽とバレエでつづる幸せの物語をお届けします。

時間/午後2時30分開演(午後2時開場)

会場/大ホール

料金/前売り券3,000円、当日券3,300円(全席指定)

### 津軽三味線VSバイオリン

~Shiori & TERRAデュオ~

津軽三味線とバイオリンのコラボレーションをお楽しみください。

時間/午前11時15分開演(午前11時開場)

会場/小ホール

料金/前売り券2,500円、当日券2,800円(全席自由)

共通

窓口販売/午前9時から=きゅりあん・スクエア荏原・メイプルセンター

午前10時から=O美術館・しながわ観光協会

電話予約/午前9時から=チケットセンターキュリア

インターネット予約/HP [www.shinagawa-culture.or.jp/](http://www.shinagawa-culture.or.jp/)

※電話予約では座席の選択はできません。

※3歳から有料。2歳以下膝上鑑賞無料。

問い合わせ/チケットセンター CURIA(キュリア)(☎5479-4140 Fax5479-4160)

## 五反田文化センタープラネタリウム

場間同センター(☎141-0031西五反田6-5-1 ☎3492-2451 Fax3492-7551)  
 HP [shinagawa-gotanda-planetarium.com/](http://shinagawa-gotanda-planetarium.com/)

### ★12月のプラネタリウム

特別投影などの回を除き開催していません。詳しくはホームページをご覧ください。お問い合わせください。

回①土・日曜日、祝日①午前11時=小学3年生以下親子向け投影、②午後1時30分 ③午後3時30分=特集のお話

●ヒーリングプラネタリウム=1日(金)午後7時

各回86人(先着)

※小学生未満は保護者同伴。

各200円、4歳~中学生50円

観覧方法/当日、会場へ



親子シートもあるよ

### ★お昼のくつろぎプラネタリウム(無料)

回水・木曜日午後0時35分~50分

※12/20・21を除く。

### 1 特別投影「林完次の星空散歩」

回12月9日(土) 午後3時30分~5時

小学生以上の方 86人(抽選)

各300円、小・中学生100円

### 2 天文講演会「プレアデス星団」

回12月22日(金) 午後6時30分~8時

講師/松谷研、宮坂憲央

各80人(抽選)

※中学生未満は保護者同伴。

共通

申1は11月28日(火)、2は12月12日(火)

(必着)までに、往復はがき(4人まで)でイベント名、住所、電話番号、参加者全員の氏名(ふりがな)・年齢を同センターへ

※定員に満たない場合は、1は11月30日(木)、2は12月14日(木)午前10時から電話受け付け(先着)。