



1月27日(土)・28日(日)
午前10時～午後5時
(28日は午後4時30分まで)

会場

きゅりあん
7階イベントホール
(大井町駅前)

共催

品川区伝統
工芸保存会

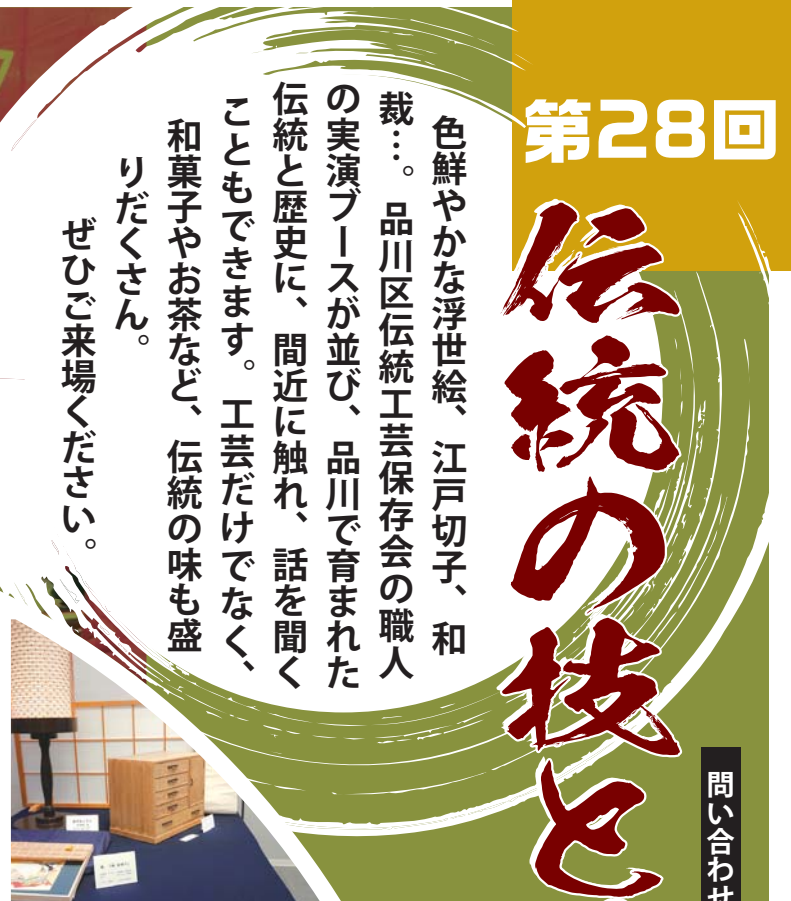
第28回

伝統の技と味 しながわ展

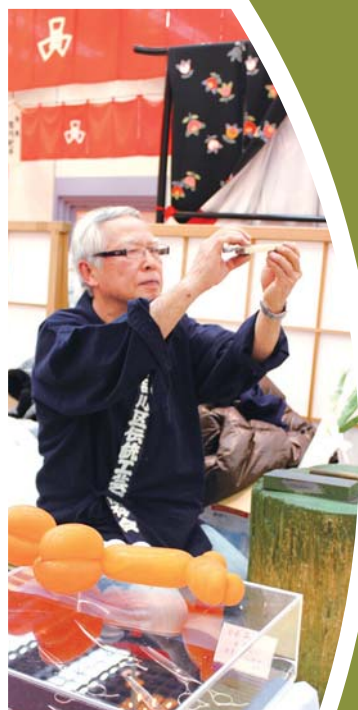
色鮮やかな浮世絵、江戸切子、和裁……。品川区伝統工芸保存会の職人の実演ブースが並び、品川で育まれた伝統と歴史に、間近に触れ、話を聞くこともできます。工芸だけでなく、和菓子やお茶など、伝統の味も盛りだくさん。

ぜひご来場ください。

問い合わせ 商業・ものづくり課管理係 (☎5498-6335 Fax3787-7961)



- 伝統の技
- 浮世絵摺り (伊藤太郎)
 - 江戸切子 (川辺勝久)
 - 和裁 (釘持博・高橋紀子)
 - 理美容鋏製造 (新保欽二)
 - 東京桐筆筍 (林正次・林英知)
 - 表具 (佐野順一・佐野文夫)
 - 東京銀器 (関勝利)
 - 漆工芸 (田中勝重)
 - 草木染手機織物 (藤山千春・藤山優子)
 - 提灯文字 (下田洋靖)
 - 帯仕立て (溝口梯子)
 - 骨董修理 (鎌田民夫)
 - 和竿 (大石稔)
 - 日本刺繍 (笹原木実)
 - 江戸すだれ (鈴木祐二)
 - 仏像彫刻 (榎本宣道)
 - 陶芸 (シマムラヒカリ)
 - 壺 (松井雅治)



お茶席、品川職人組販売コーナー、旬の野菜・果物販売コーナー、しながわみやげコーナー、特価100円おいしいコーナー(日替りメニュー・正午～先着100人)などもあります。



- 伝統の味
- 小澤商店 (お茶)
 - 木村家 (和菓子ほか)
 - 丸田商店 (シューマイ)
 - 料亭 秀 (和食)
 - ヨシナカブレッド (パン)
 - 小川畜産 (肉うどんほか)

◆主なイベント内容

●職人さんを知ろう
「表具」(佐野順一、佐野文夫)

表具師とは、書道や絵画の作品を掛け軸や額などにする職人さんです。作品に合わせ、いかに繊細な技で保護・補強し、新しい作品によりみがえらせるかを紹介します。

●ふれあい教室

職人さんの指導による実技教室

日時	内容・費用
27日(土)	① 午前10時30分～午後0時30分 ワンポイント刺繍 (日本刺繍 笹原木実) ※ハンカチに桜の花びらの刺繍をします。 1000円
② 午後2時～4時 ペン立て (東京桐筆筍 林英知) 1600円	
28日(日)	③ 午前10時30分～午後0時30分 すだれランチオンマツト (江戸すだれ 鈴木祐二) 700円
④ 午後2時～4時 竹ストラップ (和竿 大石稔) 1000円	

●未来の名工大集合
木材片を使って自由に作品を作ってみよう。
日時/27日(土)・28日(日)午前10時から
※木材がなくなり次第終了。
対象/3歳以上のお子さん
※作品を仕上げるとお菓子のつかみ取りができます。

●邦楽演奏

日時/27日(土)・28日(日)午後1時30分～2時
演奏/品川区邦楽連盟
曲目/「春の曲」ほか

●お茶席
両日とも先着100人に粗品プレゼント

●おみやげ
両日とも正午より先着100人に甘酒を無料配布

情報ファイル

☎140-8715 広町2-1-36(第二庁舎6階)
●文化観光課 Fax5742-6893
 ●文化振興係 ☎5742-6836
 ●生涯学習係 ☎5742-6837
●スポーツ推進課 Fax5742-6585
 ●地域スポーツ推進係 ☎5742-6838

●品川区スポーツ協会・総合体育館
 ☎141-0022 東五反田2-11-2
 ☎3449-4400
 Fax3449-4401
 受付時間: 午前9時~午後7時
 ※土・日曜日、祝日は午後5時まで。

●戸越体育館
 ☎142-0042
 豊町2-1-17
 ☎3781-6600
 Fax3781-6699

キッズクラブ

親子で楽しく防災体験をしよう!

☎①1月21日(日) ②2月4日(日) ③2月18日(日) ④2月25日(日) 午前10時~11時40分
内容「防災カルタ大会をやろう」「火の大切さを学ぼう」など
 ※開催日ごとに異なります。詳しくはしながわ防災体験館へお問い合わせください。
対象①④就学前~小学生のお子さんと保護者 ②③小学生と保護者
 各10組20人(先着)
場☎各日3日前までに、電話か直接しながわ防災体験館(第二庁舎2階☎5742-9098)へ
 ※参加したお子さんに啓発品を差し上げます。
問い合わせ 防災課啓発・支援係(☎5742-6696 Fax3777-1181)

五反田図書館 グローバルおはなしルーム

英語のおはなし会です。
 ☎2月4日(日) 午後2時~2時45分
対象小学生以下のお子さん20人(先着)
 ※就学前のお子さんは保護者同伴。
場☎同日、直接五反田図書館(西五反田6-5-1 ☎3492-2131 Fax3492-4995)へ

品川図書館 グローバルおはなしルーム

英語のおはなし会です。英語の歌や手遊びを交え、世界各国の絵本も展示します。
 ☎2月12日(日) ①午前11時~11時50分=幼児向け、②午後1時~1時50分=小学生向け
 ※開場は15分前。
対象各80人(抽選)
 ※保護者の付き添い可。
場☎1月22日(月) (必着) までに、往復はがき(1枚5人まで)に「グローバルおはなしルーム」とし、希望番号、参加者全員の氏名、お子さんの年齢、代表者の住所・電話番号を品川図書館(☎140-0001 北品川2-32-3 ☎3471-4667 Fax3740-4014)へ

健康ガイド

品川保健センター ☎140-0001 北品川3-11-22
 ☎3474-2225 Fax3474-2034

大井保健センター ☎140-0014 大井2-27-20
 ☎3772-2666 Fax3772-2570

荏原保健センター ☎142-0063 荏原2-9-6
 ☎3788-7016 Fax3788-7900

> キリトリ線 <

応急診療所

行く前に必ず電話連絡を。健康保険証を忘れずに!

☎=内科 小=小児科 歯=歯科 骨=接骨 薬=薬局			
小児平日夜間/午後8時~午後11時(受付は午後10時30分で終了)			
月~金曜日	小	品川区子ども夜間救急室 ※外傷は対応できません	旗の台1-5-8 ☎3784-8181 昭和大学病院中央棟4階
休日昼間・夜間/午前9時~午後10時(受付は午後9時30分で終了)			
1月14日(日)	内小	品川区医師会休日診療所	北品川3-7-25 ☎3450-7650
	内小	荏原医師会休日診療所	中延2-6-5 ☎3783-2355
	薬	品川薬剤師会薬局	北品川3-11-16 ☎3471-2383
	薬	荏原休日応急薬局	中延2-4-2 ☎6909-7111
休日昼間/午前9時~午後5時(受付は午後4時30分で終了)			
1月14日(日)	内小	岩端医院	大井1-55-14 ☎3775-1551
	歯	さとう歯科クリニック	東大井5-14-14 ☎3472-6060
	歯	やまとや歯科医院	戸越6-20-23 ☎3781-4945
	骨	阿部整骨院	西品川3-1-20 ☎3490-2730
骨	せきね接骨院	戸越5-19-12 ☎3784-2161	
土曜日夜間/午後5時~午後10時(受付は午後9時30分で終了)			
1月13日(土)	小	品川区子ども夜間救急室 ※外傷は対応できません	旗の台1-5-8 ☎3784-8181 昭和大学病院中央棟4階
1月20日(土)	内小	品川区医師会休日診療所	北品川3-7-25 ☎3450-7650
	薬	品川薬剤師会薬局	北品川3-11-16 ☎3471-2383

※重病の方は119番をご利用ください。 ※受付時間にご注意ください。
医療機関の24時間案内
●東京都保健医療情報センター(ひまわり) ●救急相談センター(救急車を呼ぶのを迷ったら)
 ☎5272-0303 Fax5285-8080 ☎#7119 IP電話などは☎3212-2323
お子さんの急な病気に困ったら
●小児救急電話相談 ☎#8000 IP電話などは☎5285-8898
 月~金曜日/午後6時~午後11時 土・日曜日、祝日/午前9時~午後11時

眼科の救急診療

日・月・水・土曜日、祝日	東邦大学医療センター大森病院 大田区大森西6-11-1 ☎3762-4151
日・火・金・土曜日、祝日	昭和大学病院附属東病院 西中延2-14-19 ☎3784-8383
木曜日(祝日を含む)	荏原病院 大田区東雪谷4-5-10 ☎5734-8000

日曜日、祝日=午前9時~翌日午前8時
 月~金曜日=午後5時~翌日午前8時
 土曜日=正午~翌日午前8時
 ※緊急手術や重症患者対応時は、診療をお待ちいただくか他院を紹介する場合があります。

お知らせ

荏原文化センター 工事に伴う貸し出し休止のお知らせ

休止室名	期間
第1~3講習室、料理講習室、講習和室、中会議室	2月1日(木)~17日(土)
大ホール、小会議室、グループ室、陶芸室	2月1日(木)~3月9日(金)

※2月25日(日)~27日(火)は下水管切り替え作業のため、全館休館します。25日と27日のみ電話かFAXでの予約受け付けを行います。

※工事期間中、音と振動が響く場合があります。
☎荏原文化センター
 (☎3785-1241 Fax5702-2843)

第3回品川区子ども・子育て会議を傍聴しませんか

☎1月30日(火) 午後2時~4時
場区役所第一委員会室(議会棟6階)
対象子ども・子育て支援事業計画の見直しなど
対象10人(先着)
傍聴方法/当日午後1時30分から、会場前で傍聴券を配付
 ○託児希望の方は1月23日(火)までに電話で保育課へ。
☎保育課保育施設調整担当
 (☎5742-6038 Fax5742-6350)

大崎ゆうゆうプラザ臨時休館のお知らせ

2月12日(日)は館内設備点検のため休館します。
☎大崎ゆうゆうプラザ
 (☎5719-5322 Fax3779-2520)

景観審議会の区民委員を募集します

良好な都市景観の形成のために調査・審議を行う区民委員を募集します。
☎7月中旬~32年7月中旬
 (任期2年、2年の延長もあり)
☎会議への出席(年6回程度)
☎区内在住で、月~金曜日に行う会議に出席できる20歳以上の方1人(選考)
☎☎2月9日(金)(必着)までに、住所、氏名、年齢、電話番号、職業、作文「良好な景観づくりに必要なこと」(1,000字程度)を都市計画課景観担当(☎140-8715品川区役所本庁舎6階 ☎5742-6534 Fax5742-6889)へ郵送かFAX、持参

社会資本総合整備計画の事後評価(原案)を公表します

原案は都市計画課と区ホームページでご覧いただけます。
☎1月24日(水)まで
☎社会資本整備総合交付金を活用して実施した、旧東海道品川宿地区における建物の修景の成果
☎都市計画課景観担当(本庁舎6階 ☎5742-6534 Fax5742-6889)

二人で子育て(両親学級)

会場	日時	
品川保健センター	3/18(日)	9:30~12:30 13:30~16:30
	荏原保健センター	3/ 3(土)

☎もく浴実習、講義「赤ちゃんとの生活」、マタニティリラクゼーションほか
☎区内在住で、初めての出産を控えた妊娠22週以降のカップル24組(選考)
☎2月10日(土)(必着)までに、往復はがきに「二人で子育て」とし、希望日時(第3希望まで)、2人の住所・氏名・電話番号・Eメールアドレス、出産予定日をポピンズ品川区係(☎150-0012 渋谷区広尾5-6-6 広尾プラザ5階)へ
●区ホームページ⇒「子ども・教育」⇒「妊娠・出産」⇒「妊娠中のサービス」⇒「二人で子育て(両親学級) 土日開催」からも申し込みます。
☎品川保健センター ☎3474-2225
荏原保健センター ☎3788-7016

母乳相談

母乳の飲ませ方や母乳育児のポイントについて、助産師がアドバイスします。
☎1月23日(火) 午後3時~4時
☎おむね1・2カ月児の母親10人(先着)

場☎☎電話で、大井保健センター ☎3772-2666へ

難病患者家族のつどい

☎1月22日(月) 午後1時30分~4時
☎歯科衛生士による口腔ケア指導、情報交換
☎神経難病患者と家族30人(先着)
持ち物/歯ブラシ
場☎☎電話で、品川保健センター ☎3474-2904へ

ひきこもりシリーズ学習会

☎1月25日(木) 午後1時30分~3時
☎参加者によるグループミーティング
☎家族などのひきこもりでお困りの方30人(先着)
場☎☎電話で、大井保健センター ☎3772-2666へ

むし歯撃退教室

☎2月2日(金) 午前10時~11時30分
☎知って得するむし歯予防(話)、フッ素使用法・効果的な歯磨き(実技)
☎歯が8本生えた1歳5カ月までのお子さん
と保護者15人(先着)
場☎☎1月15日(月)から、電話で大井保健センター ☎3772-2666へ

まだ間に合います! 品川区国保基本健診

生活習慣病の早期発見を目的とした国保基本健診は3月末まで受診できます。受診券・問診票・保険証を持って、区内契約医療機関で受診してください。
問い合わせ/国保医療年金課保健指導係
 (☎5742-6902 Fax5742-6876)



従前居住者用住宅入居者募集

木造住宅密集地域における整備事業の施行などに伴い住宅に困窮する方や、不燃化特区支援制度などの利用に伴い仮入居先を探している方を対象に、現在空きのある従前居住者用住宅の入居者を募集しています。

募集住宅名	住所	募集数(予定)
〈新設〉ソレイユ中延(RC造5階)	中延 1-10-12	25戸 (1DK、2DK) 3月から入居可能
ソレイユ戸越(RC造3階)	戸越 1-4-6	2戸 (1K、2DK) 4月から入居可能

使用料/収入額による
申込期間／毎月21～25日
 ※申込資格など詳しくはお問い合わせください。
申請用紙配布場所・岡木密整備推進課(本庁舎6階 ☎5742-6925 Fax5742-6756)

外国人のための無料専門家相談会

弁護士、行政書士、社会保険労務士、心理カウンセラー、宅地建物取引士などが、在留資格(ビザ)、結婚・離婚、事故、病氣、労働、相続問題などの相談に応じます。
回1月28日(日)午後1時～3時30分
 ※通訳は英語・中国語・韓国語・スペイン語・ベトナム語・フィリピン語・フランス語を予定しています。
場岡田当日、直接国際友好協会(第三庁舎4階 ☎5742-6517 Fax5742-6518)へ

みんなで守ろう文化財

文化財防火デーに消防訓練を実施します。

日時	会場
1月26日(金) 午前10時～10時30分	上神明天祖神社 (二葉4-4-12) 養玉院如来寺 (西大井5-22-25)

 岡庶務課文化財係
 (☎5742-6839 Fax5742-6890)

千代田区立神田一橋中学校 通信教育課程の生徒募集

区内在住か在勤で、次のいずれかにあてはまる方40人(選考) ①尋常小学校か国民学校初等科を修了したが高校の入学資格がない ②現行制度での義務教育未修了で学齢相当年齢を超過し①に準ずる
選考日／2月11日(祝)午前10時から
回1月15日(月)～2月5日(月)(消印有効)に、同校で配付する願書を神田一橋中学校(☎101-0003千代田区一ツ橋2-6-14 ☎3265-5961)へ郵送か持参
 岡学務課学事係
 (☎5742-6828 Fax5742-0180)

親元近居支援事業(三世代すまいるポイント)最終募集

区内で親と近居・同居することになった子世帯に対し、転入・転居にかかった費用の一部を「三世代すまいるポイント」として交付します(上限10万ポイント。ポイントは区内共通商品券などと交換)。
 申込要件など詳しくは住宅課(本庁舎6階)で配布する募集案内をご覧ください。
 ※募集案内・申込書は区ホームページからダウンロードもできます。
●第3期募集(1月31日(水)締め切り)がまもなく終了します。申し込みができる方は29年10～12月に転入・転居した世帯です
 ※予定件数(10件)を上回った場合は抽選。
岡住宅課住宅運営担当
 (☎5742-6776 Fax5742-6963)

日曜サークル運営スタッフ募集

軽度の知的障害のある方の余暇活動を支援します。
回11回程度、日曜日に開催するサークルの運営
 ※内1回は宿泊活動あり。※謝礼あり。
回年間を通して活動でき、障害のある方の活動支援に理解や関心のあるおおむね18～65歳の方若干名(選考)
回岡1月26日(金)までに、電話で文化観光課生涯学習係へ
説明・面談／2月19日(月)・20日(火)・21日(水)午後6時～8時のいずれか30分程度

ウーマンズビジネスグランプリ 2018 in 品川 観覧者募集

女性起業家のためのビジネスプランコンテストの決勝プレゼンテーションです。
回2月25日(日)午後1時30分～5時(午後0時45分開場)
場品川産業支援交流施設(北品川5-5-15)
回ファイナリスト8人によるプレゼンテーション、表彰式 ※表彰式終了後、交流会あり(事前申込で参加費2,000円)。
回300人(先着)
回前日の午後6時までに、電話で武蔵小山創業支援センター ☎5749-4540へ
 ※ <http://www.musashikoyama-sc.jp/>からも申し込みます。
岡商業・ものづくり課創業支援担当
 (☎5498-6333 Fax3787-7961)

しながわECOフェスティバル2018に参加しませんか?

展示ブースの出展やアトラクションへの出演を募集します。
回5月27日(日)
場しながわ中央公園(区役所前)ほか

申込期限／2月13日(火)
 ※詳しくは区ホームページをご覧ください。
岡環境課環境推進係
 (☎5742-6755 Fax5742-6853)

品川介護福祉専門学校2月入試の案内

修業年限／2年(昼間)
取得資格／介護福祉士国家試験受験資格
応募資格／①学校推薦=30年3月卒業見込みで高校長から推薦され調査書評定平均3.0以上の方
 ②一般入試=高校卒業か高校卒業と同等の学力があると認められる方
選考日程／2月4日(日)・17日(土)
出願期間／選択した選考日の3日前まで
選考内容／書類選考・面接、②作文あり
選考料／①免除、②13,000円
 ※詳しくは、同校・図書館・地域センターなどで配布する募集要項をご覧ください。
岡同校(西品川1-28-3 ☎5498-6364 Fax5498-6367)

自衛官候補生募集案内

試験日	申込締切
2月 4日(日)	1月25日(水)午前9時
3月 2日(金)(男子のみ)	2月 9日(金)午前9時
3月13日(火)(男子のみ)	2月16日(金)午前9時

受験資格／18歳以上27歳未満の方(30年4月1日現在)
岡自衛隊五反田募集案内所 ☎3445-7747、防災課(☎5742-6696 Fax3777-1181)

品川&山北ふれあい交流

①ひだまりの里「貸し農園」の募集
 神奈川県山北町「ひだまりの里」で家族や友人と野菜や花を育ててみませんか。
回3月～31年2月 ※継続利用可。
回区内在住か在勤の方若干名(抽選)
回約15㎡区画=年5,000円
 約30㎡区画=年8,000円
 ※年度途中からの利用は月割りで計算。
 ②ふれあい協働農園 農園指導員の募集
回月1・2回程度
作業時間／午前10時から2時間程度
 ※7・8月は午前9時から3時間程度。
回過去に自分で農園作業をした経験のある方
謝礼／1日7,800円 ※交通費なし。
 共通
岡神奈川県足柄上郡山北町神縄438
回岡1月25日(水)(必着)までに、はがきかFAXで番号、住所、氏名(ふりがな)、電話番号を地域活動課市町村交流担当(☎140-8715品川区役所 ☎5742-6856 Fax5742-6877)へ

品川介護福祉専門学校別科 介護福祉士実務者研修コース説明会

回2月6日(火)午後6時～8時
回履修方法、学費、個別相談など
回介護福祉士をめざしている方、介護職員としてステップアップしたい方など
修業期間／4～12月(通信制)
場岡2月2日(金)までに、電話かFAX、Eメールで住所、氏名、電話番号を同校(西品川1-28-3 ☎5498-6365 Fax5498-6367)へ
 kaigo-jtm@shinasha-kyoiku.or.jp)へ

介護者教室「認知症を知ろう」

回1月20日(土)午後1時30分～3時30分
講師／荒井浩道(駒澤大学教授)
回30人(先着)
場岡1月19日(金)までに、電話で八潮在宅サービスセンター(☎3790-0344 Fax3790-0473)へ

求人 非常勤職員(児童問題相談員)募集

任用期間／4月1日～31年3月31日
勤務日時／月16日(月～金曜日)午前8時30分～午後5時15分
勤務場所／子ども育成課児童相談係
回児童福祉の観点から児童問題の相談、助言にあたることのできる知識・経験を有する方若干名(選考)
報酬／月額199,300円
 ※交通費支給。社会保険などあり。
回岡1月25日(水)(消印有効)までに、履歴書(写真貼付)を子ども育成課(☎140-8715品川区役所第二庁舎7階 ☎5742-6959 Fax5742-6351)へ郵送か持参
 ※履歴書は返却しません。 ※書類選考の結果は2月6日(火)までに通知します。書類選考後、面接あり(2月14日(水)予定)。

講座・講演 会計ソフトセミナー

ソフト導入を考えている方向けです。
回1月31日(水)、2月1日(木)・2日(金)午後6時～9時(全3回)
場中小企業センター(西品川1-28-3)
回簿記講習(3級程度)、会計ソフト講習・運用
回区内中小企業事業主・従業員20人(先着)
回月～金曜日の午前9時～午後5時に、電話で、エム・エム・アイ ☎3778-2311へ
岡商業・ものづくり課中小企業支援係
 (☎5498-6334 Fax3787-7961)

税のたより

「にせ税理士」「にせ税理士法人」にご注意ください。

●確定申告と納税の期限
 ○29年分の所得税及び復興特別所得税の申告と納税の期限は3月15日(木)です。
 ○申告書作成会場は、2月16日(金)から開設します。例年大変混雑するため、「税理士による無料申告相談」や国税庁ホームページ <http://www.nta.go.jp/>の「確定申告書等作成コーナー」をぜひご利用ください。

●税理士による無料申告相談(申告書を作成して提出もできます)
 年金受給者、給与所得者、個人事業者で所得金額が300万円以下の方が対象です。
 ※土地・建物及び株式等の譲渡所得の相談は行いません。

管轄	日時	会場
品川 税務署	①1月30日(火)～2月8日(木)午前10時～正午(受け付けは午前11時30分まで)、午後1時～4時30分(受け付けは午後4時まで) ※土・日曜日を除く	きゅりあん (大井町駅前)
	②2月12日(木)午前10時～午後4時(受け付けは午後3時30分まで)	
荏原 税務署	③2月1日(木)～14日(水)午前10時～正午(受け付けは午前11時まで)、午後1時～4時(受け付けは午後3時まで) ※土・日曜日、振替休日を除く	荏原文化センター (中延1-9-15)

岡①品川税務署 ☎3443-4171、②東京税理士会品川支部 ☎3474-0843
 ③荏原税務署 ☎3783-5371 ※混雑した場合、受け付けを早めに締め切ることがあります。

●所得税及び復興特別所得税・消費税及び地方消費税(決算・申告)ポイント説明会
 誤りやすい点などを説明します。
岡品川青色申告会 ☎3474-7564

対象者	日時	会場
事業所得などの方	1月15日(月)午後1時30分～4時	きゅりあん (大井町駅前)
	1月16日(火)午後5時30分～8時	
不動産所得のみの方	1月15日(月)午後5時30分～7時30分	きゅりあん (大井町駅前)
	1月16日(火)午後1時30分～3時30分	

施設見学会

日時／3月2日(金)午前9時～午後3時30分(区役所集合・解散、往復バス)
コース／しながわ防災体験館(初期消火・避難誘導体験)～品川歴史館(企画展見学)～しながわ水族館(自由見学)
対象・定員／区内在住の方40人(抽選)
料金／50円(保険料)
持ち物／昼食
申込方法・問い合わせ／1月29日(月)(必着)までに、往復はがき(1枚5人まで)に「見学会」とし、参加者全員の住所・氏名・年齢、代表者の連絡先を広報広聴課(☎140-8715品川区役所 ☎3771-2000 Fax5742-6870)へ
 ○区ホームページから電子申請もできます。

第七期品川区介護保険事業計画骨子案 にご意見をお寄せください



介護保険制度は平成12年に創設されて以来、介護を必要とする高齢者の生活を支えてきました。今後も高齢化が進む中、区では、在宅生活を支援する基盤整備と地域との協働による支え合いのしくみづくりの一層の充実をめぐるため、30～32年度の事業計画を「第七期品川区介護保険事業計画骨子案」としてまとめました。今号ではその概要をお知らせします。

区がめざす高齢者介護のあり方

できるだけ住み慣れた我が家で暮らす

高齢者と家族が、介護サービスや地域の方の協力を得ながら、住み慣れた「我が家」で生活を送ることができるよう様々な高齢者支援を行っています。今後も引き続き、地域で安心感を持って住

み続けられるよう在宅介護を基本姿勢とした高齢者介護に取り組んでいきます。

重点課題

地域の支え合い体制の強化による地域包括ケアの推進

品川区は、介護保険制度の保険者として、引き続き公平・公正な運営に努めるとともに、医療、介護、介護予防、住まいおよび生活支援の基盤整備と、区民・関係機関・区の協働や連携による支え合いのしくみづくりを進めます。

区民や地域の多様な主体が「自分のこと」として当事者意識を持って参画し、人と人、人と資源が世代や分野を超えてつながることで、住民一人ひとりが生きがいを持って、ともに創っていく「地域共生社会」の実現をめざしていきます。

●7つの推進プロジェクトと主な施策

- | | | | |
|---|--|---|---|
| 1 | 地域との協働によるネットワークと環境の整備
地域におけるワンストップの相談窓口を区全域に整備し、地域との協働による支え合いのネットワークを整備して、高齢者が安心、安全に生き生きと生活できる環境を創ります。 | 4 | 認知症高齢者を支える施策の推進
認知症に対する正しい理解を普及啓発していくとともに、本人と家族が安全に安心して地域で生活できるよう地域ぐるみで支援します。 |
| 2 | 健康づくりと介護予防サービスの充実
心身状況に応じた健康づくりの充実を図ることで健康寿命の延伸をめざします。また、介護予防サービスの利用促進により住み慣れた自宅で自立して暮らせる期間の延伸を支援します。 | 5 | 医療と介護の連携の推進
本人、家族の意思を尊重しながら、医療職・介護職が連携して療養環境を整え、適切なケアを提供します。 |
| 3 | 介護保険サービスの充実
要介護度が中重度になっても、本人、家族の意思を尊重しながら、可能な限り住み慣れた自宅で暮らし続けられるよう本人と家族の双方を支援します。 | 6 | 入所・入居系施設の整備とサービスの質の向上
住み慣れた家での生活の継続が難しくなったときのセーフティネットとして、多様な入所・入居系施設の整備検討を進めるとともに、施設の自主的なサービスの質の向上を支援します。 |
| | | 7 | 福祉人材の確保・育成
介護サービスなどを安定的に供給するため、多様な福祉人材の確保・育成の方策を検討、実施するとともに、住民の地域福祉への参画を推進します。 |

65歳以上の方（第1号被保険者）の保険料
保険料は、今後の介護給付費の見込みなどを踏まえて算定します。第七期の保険料基準額は月額5,800円程度と推計されますが、区の介護給付費準備基金を充当し、実際にご負担をいただく額は月5,500円～5,600円程度（第六期は5,300円）とします。また、保険料段階については能力に応じた負担となるよう、これまでと同様の14段階とし、負担の公平化を図ります。

皆さんのご意見をお寄せください
応募方法／1月31日(水) (消印有効) までに、意見、住所、氏名、電話番号を高齢者福祉課へ郵送かFAX、持参
○区ホームページの**応募フォーム**も利用できます。
「第七期品川区介護保険事業計画骨子案」の全文は、高齢者福祉課（本庁舎3階）、区政資料コーナー（第三庁舎3階）、地域センター、シルバーセンター、文化センター、図書館、在宅介護支援センター、在宅サービスセンター、区ホームページでご覧いただけます。


問い合わせ 高齢者福祉課支援調整係 (☎140-8715 品川区役所本庁舎3階 ☎5742-6728 Fax5742-6881)

しながわ水族館「外来生物展」 ～もともと日本にいなかった生物たち～


チュウゴクオオサンショウウオやアリゲーターガーなどを公開します。この機会に外来生物の生態を学んでみませんか。

期間 1月17日(水)～2月26日(月) ※火曜日休館。
入館料 1,350円(800円)、小・中学生600円(400円)、4歳～就学前300円(200円)、65歳以上1,200円(700円) ※区内在住・在勤・在学の方は各自、住所など確認のできるものの提示で()の料金になります。

場所・問い合わせ しながわ水族館
(勝島3-2-1しながわ区民公園内 ☎3762-3433 Fax3762-3436 www.aquarium.gr.jp/)



アリゲーターガー



チュウゴクオオサンショウウオ

地域振興基金による区民活動助成

皆さんからの寄付を積み立てている地域振興基金を活用し、町会・自治会、NPO法人、ボランティア団体などが行う地域の公益活動に対して助成します。

問い合わせ 地域活動課協働推進係
(第二庁舎6階 ☎5742-6693 Fax5742-6878)

対象となる事業

次の全てにあてはまる事業

- ①地域課題や社会的課題解決に取り組んでいる
- ②地域づくりを目的としている
- ③区民の福祉などの向上に寄与する
- ④他の制度による助成を受けていない
- ⑤27年度以前に本制度による助成を受けていない

応募資格

次の全てにあてはまる団体

- ①区民活動情報サイト(しながわすまいるネット)に登録
- ②区内に主たる事務所か活動拠点を有する
- ③3人以上で構成
- ④団体の運営に関する規則(定款、規約、会則など)があり、会計処理が適正に行われている
- ⑤区民を対象とした公益活動を目的とした団体である(趣味サークルなどは除く)

※詳しくは地域活動課で配布する「平成30年度区民活動助成制度実施要領」や区ホームページ、しながわすまいるネット <http://shinagawa-smile.net/> をご覧ください。

実施期間

4月1日～31年2月28日

助成金額

- ①チャレンジ助成…助成対象経費の3分の2(上限50万円)
- ②スタートアップ助成(団体設立からおおむね5年以内の団体)…助成対象経費の4分の3(上限30万円)

説明会 ※参加必須

- ・1月19日(金)午後6時～7時 区役所356会議室(第三庁舎5階)
- ・1月20日(土)午前10時～11時 協働推進室(八潮5-9-11こみゆにていぶらざ八潮2階)

事前相談 ※必須

- ・1月22日(月)～2月2日(金)午後5時 地域活動課協働推進係

申込方法

2月9日(金)午前10時までに、地域活動課で配布する申請書を同課協働推進係へ持参

※「説明会」「事前相談」「申請書提出」いずれも事前に電話予約が必要です。

※申請書は区ホームページやしながわすまいるネットからダウンロードもできます。

※毎週木曜日午後1時～4時に、こみゆにていぶらざ八潮内の協働推進室相談窓口で専門支援員が相談を受け付けています。

審査・選定

第1次審査(書類審査)=3月2日 第2次審査(面接審査)=3月20日

決定=3月末(予定)

さくらハイツ南大井 さくらハイツ西五反田 の入居登録者募集

空室が生じた時に、入居する方をあらかじめ登録しておくための募集です。

	さくらハイツ南大井		さくらハイツ西五反田	
	1人用 (1DK40.5㎡)	2人用 (1LDK53.2㎡)	1人用 (1DK42㎡)	2人用 (2DK56㎡)
募集人数	10人	10組	15人	10組
入居一時金 (20年前払い)	450万円程度 (18,750円)	900万円程度 (37,500円)	300万円程度 (12,500円)	600万円程度 (25,000円)
住まいの費用 (月額換算)				
利用料(月額)	9～14万円程度	16～27万円程度	11～14万円程度	17～25万円程度

※利用料は、所得により異なります。食事代を含みますが光熱水費などは別途自己負担となります。詳しくは募集案内をご覧ください。

問い合わせ/さくらハイツ南大井(☎140-0013南大井5-19-1 ☎5753-3900)

さくらハイツ西五反田(☎141-0031西五反田3-6-6 ☎5434-7831)、高齢者福祉課(☎5742-6728 Fax5742-6881)

登録期間/4月1日～32年3月31日の2年間

サービス内容/①食事、生活相談などの日常生活支援 ②緊急時の対応などの安全管理

対象/次の全てにあてはまる方

- ・4月1日現在、年齢が60歳以上(夫婦の場合、1人が60歳以上、もう1人は55歳以上で可)
- ・日常生活は自分ででき、介護保険の認定を受けていない方
- ・入居一時金と利用料を負担できる
- ・4月1日現在、区内に引き続き2年以上住んでいる
- ・連帯保証人を立てられる
- ・さくら会の運営方針に賛同し、施設で円満に共同生活できる など

申込方法/1月31日(水)(必着)までに、申込書を入居希望の施設へ郵送か持参

※両施設に重複しての申し込みはできません。

募集案内配布場所/高齢者福祉課(本庁舎3階)、

さくらハイツ南大井・西五反田、地域センター

施設見学会/

1月21日(日)=午前10時～11時

午後2時～3時

1月27日(土)=午前10時～11時

午後2時～3時

○当日、直接お越しください。

公開抽選会/

さくらハイツ南大井=2月22日(水)午前10時から

さくらハイツ西五反田=2月23日(金)午前10時から

ボランティア

※**☆**は地域貢献ポイント事業の対象です。

品川区地域貢献ポイント事業

品川ボランティアセンター(☎5718-7172 Fax5718-7170)
高齢者地域支援課介護予防推進係(☎5742-6733 Fax5742-6882)

高齢者の積極的な社会参加を図るため、区内在住のおおむね60歳以上の方に、区が指定するボランティア活動1回につき、1ポイント(年間50ポイント上限)を付与します。ためたポイントは区内共通商品券への交換が福祉施設などに寄付もできます。事前にボランティアセンターなどで申し込みが必要です。

ボランティア対象施設/

区が指定する高齢者施設、障害者施設など(さわやかサービス、ほっと・サロン、支え愛・ほっとステーションでの活動も含まれます) ※詳しくはお問い合わせください。

○29年のはつらつカード(えんじ色)をお持ちの方は、12月末までの活動でためたポイントを交換してください。

50ポイント未満の方の交換方法/2月28日(水)までの午前9時～午後5時に「はつらつカード(えんじ色)」と印鑑を持って品川ボランティアセンター(大井1-14-1)へ ※50ポイントたまっている方の交換は随時受け付けています。

地域貢献ポイントに登録している方で、30年「はつらつカード(黄色)」が届いていない場合は、ボランティアセンターまでご連絡ください。

ボランティア募集

品川ボランティアセンター(☎5718-7172
Fax5718-7170 <http://shinashakyo.jp/volunteer/>)

●リハビリ手伝い

高齢者施設で体操の見守りや実績表の記録などをします。

☎週1回(月・木曜日)

11:00～12:00・14:00～15:00、

(火・水・金・土曜日) 11:00～12:00

☎サニーデイサービス(西大井5)

●掃除ボランティア ☆

高齢者施設でフロア清掃などをします。

☎週1回(月～日曜日) 10:00～12:00

☎グループホームロイヤル西大井

(西大井2)

●食後の片付け ☆

高齢者施設で昼食の下膳をします。

☎週1回(火・木・金・土曜日)

11:00～12:30

☎荏原在宅サービスセンター(荏原2)

●お茶のみ友達 ☆

高齢者施設で利用者のお茶出しの準備や話し相手などをします。

☎週1回(月～日曜日) 14:30～15:30

☎杜松特別養護老人ホーム(豊町4)

●演芸・楽器の演奏

高齢者施設で演芸や楽器演奏をします。

☎週1回(月～土曜日)

13:30～15:00

☎S-FIT CARE西品川店(西品川2)

●見守りと食後の片付け ☆

高齢者施設で昼食の下膳と見守りをします。

☎週1回(月～日曜日)

8:30～10:30、12:30～14:30

☎ケアホーム西大井こうほうえん

(西大井2)

■使用済みの切手・テレホンカード類(未使用も可)を品川ボランティアセンター(☎140-0014大井1-14-1)へ送ってください

情報ファイル

☎140-8715 広町2-1-36 (第二庁舎6階)
●文化観光課 Fax5742-6893
 ●文化振興係 ☎5742-6836
 ●生涯学習係 ☎5742-6837
●スポーツ推進課 Fax5742-6585
 ●地域スポーツ推進係 ☎5742-6838

●品川区スポーツ協会・総合体育館
 ☎141-0022 東五反田2-11-2
 ☎3449-4400
 Fax3449-4401
 受付時間：午前9時～午後7時
 ※土・日曜日、祝日は午後5時まで。

●戸越体育館
 ☎142-0042
 豊町2-1-17
 ☎3781-6600
 Fax3781-6699

●講座・講演

しいの木講座

これからの政治の役割を考えていただくために、現在の政治状況を解説します。

☎1月29日(月)午後2時～4時
 (午後1時30分開場)
 講師/島田敏男 (NHK解説副委員長)
 人180人 (先着)
 場 豊当日、直接区役所講堂 (第三庁舎6階) へ
 問選挙管理委員会事務局
 (☎5742-6845 Fax5742-6894)

星薬科大学生涯学習講座 「健康とスポーツ」

☎1月27日(土)午前10時～11時30分
 講師/竹ノ谷文子 (同大学准教授)
 人90人 (先着)
 場 豊当日、直接同大学 (荏原2-4-41) へ
 問文化観光課生涯学習係

地域生活支援センターたいむ 地域交流会「役に立つ! 冷凍食品の活用の仕方」

☎2月9日(金)午後2時～4時
 場 荏原保健センター (荏原2-9-6)
 講師/三浦佳子 (日本冷凍食品協会広報部長)
 人40人 (先着)
 申 2月5日(月)までに、電話かFAXで住所、氏名 (ふりがな)、電話番号を地域生活支援センターたいむ (☎5719-3381 Fax5435-0563) へ
 問障害者福祉課知的障害者福祉担当
 (☎5742-6711 Fax3775-2000)

認知症サポーター養成講座

☎2月10日(土)午前10時30分～正午
 場 荏原第五区民集会所 (二葉1-1-2)
 人区内在住か在勤の方50人 (先着)
 申 2月2日(金)までに、電話で高齢者福祉課保健医療・認知症対策係 (☎5742-6802 Fax5742-6881) へ

女性就業支援セミナー「自分らしくはたらく! “褒め力” 上達レッスン」

☎2月6日(火)午前9時45分～正午
 場 中小企業センター (西品川1-28-3)
 内 褒め言葉トランプ、褒め言葉シートの作り方など
 講師/内海典子 (日本褒め言葉カード協会インストラクター)
 人 就職活動中か就職活動を始めようとしている女性の方20人 (先着)
 託児/1歳～就学前のお子さん5人程度 (先着)
 申 前日 (託児希望の方は1月26日(金) までに、電話で商業・ものづくり課就業担当 (☎5498-6352 Fax5498-6338) へ
 ※わかもの・女性就業相談コーナーホームページ [HP](http://www.shinagawa-shigoto.jp/) www.shinagawa-shigoto.jp/ から申し込みます。
 ※託児は電話申込みのみ。

中小企業パソコン教室

☎2月6日(火)・7日(水)・8日(木)午後6時～9時 (全3回)
 ワードちらし作成=2月14日(水)・15日(木)午後6時～9時 (全2回)
 場 中小企業センター (西品川1-28-3)
 人 区内中小企業事業主か在勤者各10人 (先着)
 料 各1,500円 (テキスト代)
 申 火～金曜日の午前10時～午後5時に、電話でフォーティネットパソコンスクール ☎3842-6453 へ
 問 商業・ものづくり課中小企業支援係 (☎5498-6334 Fax3787-7961)

精神保健地域サポート講演会「思春期における発達障害の特徴と支援」

☎2月7日(水)午後6時30分～8時30分
 講師/鈴木卓也 (花クリニック精神神経科医師)、袖本礼子 (臨床心理士)
 人40人 (先着)
 場 申 電話で、品川保健センター (北品川3-11-22 ☎3474-2904 Fax3474-2034) へ

「さわる絵本」製作体験講習会

視覚などに障害のある子どものための「さわる絵本」製作の基本を学びます。
 ☎2月6日～27日の火曜日
 午後1時30分～3時30分 (全4回)
 人 区立図書館での製作ボランティア参加希望の方15人 (先着)
 料 500円 (材料費)
 場 申 1月12日(金)から、電話で品川図書館 (☎140-0001 北品川2-32-3 ☎3471-4667 Fax3740-4014) へ

地域活動・NPO活動団体基礎講座 ～夢をかなえる団体への一歩～

団体が取り組むべき課題とその解決について、一緒に考えてみませんか。

日時 (全3回)	テーマ
2月2日(金) 午後1時30分～4時30分	団体の課題を知ろう
2月9日(金) 午後1時30分～2時50分	課題を解決するには (講義)
2月9日(金) 午後3時～4時30分	課題を解決するには (ワークショップ)

場 区役所252会議室 (第二庁舎5階)
 人 区内で地域活動・NPO活動をしている団体18団体 (先着) ※1団体2人まで。
 託児/0歳～就学前のお子さん3人
 ※託児代1,500円。
 運営/協働ネットワークしながわ
 申 電話か往復はがき、FAXに「団体基礎講座」とし、住所、氏名 (ふりがな)、電話番号、団体名、託児希望の方はお子さんの氏名・月年齢を地域活動課 (☎140-8715 品川区役所 ☎5742-6605 Fax5742-6878) へ

講演会「猫の健康について」

猫の食餌、病気などの健康管理や適正な飼育方法についてお話しします。
 ☎2月10日(土)午後1時～3時 (受付午後0時30分)
 場 大崎第二区民集会所 (大崎2-9-4)
 人50人 (先着)
 申 電話で、生活衛生課庶務係 (☎5742-9132 Fax5742-9104) へ

しながわ防災学校 防災カフェ 「災害時のペット対策を考える」

☎2月12日(休)午後2時～4時
 場 しながわ防災体験館 (第二庁舎2階)
 内 「ペットと飼い主のための日頃の備え」「避難所への同行避難」など
 講師/平井潤子 (ANICE代表)
 人 区内在住で、中学生以上の方20人 (先着)
 申 2月2日(金)までに、電話でサイエンスクラフト ☎6380-9062 へ
 ※しながわ防災学校ホームページ <https://bousaigakkou.city.shinagawa.tokyo.jp/> から申し込みます。
 問 防災課啓発・支援係 (☎5742-6696 Fax3777-1181)

品川歴史館歴史講座 「江戸湾の景観を考える」

日程 (全2回)	テーマ・講師
2月17日(土)	「遺跡と地形からみる江戸湾岸」 高山優 (港区図書・文化財課学芸員) 「深川獺師町とその周辺」 出口宏幸 (江東区文化観光課文化財主任専門員)
2月24日(土)	「東海道と品川宿の普請と造成」 富川武史 (品川歴史館学芸員) 「川崎沿岸地域と新田開発」 望月一樹 (シルク博物館学芸員)

※時間は午後1時30分～4時45分

人 16歳以上の方100人 (抽選)
 料 1,000円 (観覧料別)
 場 申 1月25日(木) (必着) までに、往復はがき (1人1枚) に「歴史講座希望」とし、住所、氏名、年齢、電話番号を品川歴史館 (☎140-0014 大井6-11-1 ☎3777-4060 Fax3778-2615) へ



レッツスポーツ

スポーツ協会は1月15日(月)は休館します

年初め開運ウォーキング大会

☎1月14日(日)午前9時～正午 (ゴール最終受付)
 ※小雨決行。
 コース/品川学園～品川神社～養願寺～一心寺～荏原神社～品川寺～天祖諏訪神社～磐井神社 ※約6km。
 料 100円 運営/スポクラ・しながわ
 申 当日、午前9時～9時30分に費用を持って、直接品川学園 (北品川3-9-30) へ
 問 スポーツ推進課地域スポーツ推進係

軟式野球区内選手権大会

☎3月4日～11月25日の日曜日・祝日
 場 天王洲公園野球場 (東品川2-6) ほか
 試合形式/トーナメント戦 ※1チーム10人以上。
 料 1チーム15,000円 (登録料・参加費)、東連会費 (1人600円×人数分)
 主催/品川区軟式野球連盟
 申 1月20日(土)までに、費用を持ってスポーツ協会へ

9人制クラス別バレーボール大会

☎2月4日(日)午前9時から
 場 戸越体育館ほか
 試合方法/クラス別トーナメント戦 ※敗者戦あり。
 種目/家庭婦人
 料 1チーム12,000円、連盟登録チーム6,000円
 主催/品川区バレーボール連盟
 申 1月24日(水)までに、費用を持ってスポーツ協会へ
 ※主将会議は1月31日(水)午後7時から総合体育館。

障害者との交流スポーツ教室「太極拳をしよう!」

☎2月3日～3月10日の土曜日
 午前10時～11時30分 (全5回)
 人 16歳以上の聴覚障害者・健常者30人 (抽選)
 料 150円 (保険料)
 場 申 1月19日(金) (必着) までに、電話か往復はがき、FAXで教室名、住所、氏名、年齢、電話・FAX番号、障害の程度を戸越体育館へ

JTバレーボール教室

☎2月10日(土)午後2時～5時=日野学園 (東五反田2-11-1)
 24日(土)午後1時～5時=品川学園 (北品川3-9-30)
 人 小学4年生以上の方
 料 1回300円、小学4年生～中学生200円
 持ち物/運動のできる服、上履き、タオル、飲み物
 運営/スポクラ・しながわ
 申 1月29日(月) (必着) までに、スポーツ推進課などで配布する申込用紙を総合体育館へ郵送か持参
 問 スポーツ推進課地域スポーツ推進係

ソフトバレーボール教室

☎1月14日～2月18日の日曜日
 午後1時30分～4時 (全6回)
 料 1回100円 運営/戸越地区スポ・レク推進委員会
 場 申 当日、運動のできる服装で上履き・タオル・飲み物を持って、直接大原小学校 (戸越6-17-3) へ
 問 スポーツ推進課地域スポーツ推進係

第45回レディース卓球大会

☎2月18日(日)午前9時30分から 場 戸越体育館
 種目/シングルス=①49歳以下、②50歳以上、③60歳以上、④70歳以上、⑤初級
 ダブルス=合計年齢⑥119歳以下⑦120歳以上、⑧初級
 ※シングルスとダブルスの重複に限り1人2種目出場可。
 ※年齢は30年4月1日現在。
 料 シングルス=1,200円、連盟登録者900円
 ダブルス=1人1,000円、連盟登録者800円
 主催/品川区卓球連盟
 申 1月30日(火)までに、費用を持ってスポーツ協会へ

ゴルフ大会

☎2月25日(日)午前8時現地集合
 場 レイクウッドゴルフクラブ西コース (神奈川県大磯町)
 人48人 (先着)
 料 5,000円、会員4,000円 ※別途プレー費17,000円 (カート・キャディ付き、昼食代・交通費別)。
 主催/品川区ゴルフ連盟
 申 1月31日(水) (必着) までに、はがきに「ゴルフ大会」とし、住所、氏名 (ふりがな)、年齢、性別、電話番号をスポーツ協会へ

第4回バドミントン大会

☎2月25日(日)午前9時から
 場 戸越体育館
 内 クラス別シングルス戦
 料 2,200円、協会登録者1,500円
 主催/品川区バドミントン協会
 申 2月7日(水)までに、費用を持ってスポーツ協会へ

子育て×はたらく座談会～“私にとってこちいいかたち”って?～

回2月16日(金)午前9時45分～正午
 ※正午～午後1時にランチ懇親会あり。希望者は各自昼食持参。
 場中小企業センター(西品川1-28-3)
 内容ゲーム「価値観ババ抜き」、座談会など
 人数区内在住で、子育てしながら働くことに興味がある女性の方15人(先着)
 託児/1歳～就学前のお子さん5人程度(先着)
 申込前日(託児希望の方は2月5日(月))までに、電話で商業・ものづくり課(☎5498-6352 Fax5498-6338)へ

健康大学しながわ健康ミニ講演会 卒業生による地域健康づくり活動発表会

回2月17日(土)午前9時30分～正午
 場区役所講堂(第三庁舎6階)
 内容講演「あなたは大丈夫?～いつまでもいきいき生活するためのフレイル予防～(講師:郷間加奈子(理学療法士))」、健康大学しながわ卒業生によるグループ紹介、活動発表
 人数100人(先着)
 申込2月2日(金)までに、電話かFAXで住所、氏名、年齢、電話番号、手話通訳希望の有無を荏原保健センター(☎3788-7013 Fax3788-7900)へ

よりよい人間関係を結ぶアサーティブ(自己表現)コミュニケーション講座

アサーティブトレーニングを取り入れたコミュニケーション方法を学びます。
 回2月20日(火)・27日(火)、3月6日(火) 午前10時～正午(全3回)
 講師/小柳茂子(相模女子大学教授)
 人数初めて参加する女性20人(先着)
 託児/1歳～就学前のお子さん10人(先着)
 場申込電話かFAXで、講座名、住所、氏名、年齢、電話番号、託児希望の方はお子さんの氏名・年齢を男女共同参画センター(東大井5-18-1きゅりあん3階 ☎5479-4104 Fax5479-4111)へ

地域の支え愛推進フォーラム ～みんなで広げよう支え愛の“わ!”

回2月25日(日)午後1時～3時
 場きゅりあん(大井町駅前)
 内容基調講演「銭形平次はボランティアだった」※手話通訳付き。
 講師/木原孝久(住民流福祉総合研究所所長)
 人数280人(先着)

申込2月9日(金)までに、電話かFAXでフォーラム名、住所、氏名、年齢、性別、電話番号を福祉計画課地域包括ケア推進係(☎5742-6914 Fax5742-6797)へ

ぜんそく予防講演会 「こどもの食物アレルギー」

回3月3日(土)午後2時～4時
 場荏原第五区民集会所(二葉1-1-2)
 講師/清水麻由(昭和大学病院小児科医師)
 人数区内在住か在勤の方50人(抽選)
 託児/就学前のお子さん12人(抽選)
 申込2月9日(金)(必着)までに、はがきかFAXで講演会名、住所、氏名、電話番号、在勤の方は勤務先の名称・所在地、託児希望の方はお子さんの氏名・性別・生年月日を健康課公害補償係(☎140-8715品川区役所 ☎5742-6747 Fax5742-6883)へ

ウェルカムセンター原・交流施設の講座

①ヨガ教室
 回2月2日～3月23日の金曜日 午前10時～11時30分(全8回)
 人数18人(抽選) ¥4,000円(保険料込)
 持ち物/ヨガマットかバスタオル
 ②西大井健康体操教室
 回2月7日～3月28日の水曜日 午前9時30分～11時(全6回)
 人数20人(抽選) ¥1,800円

共通
 場①は1月22日(月)、②は1月25日(木)(必着)までに往復はがきで教室名、住所、氏名、年齢、電話番号をウェルカムセンター原(☎140-0015西大井2-5-21)へ
 場ウェルカムセンター原☎5742-4660 大井第三地域センター(☎3773-2000 Fax3771-3735)

メイプルカルチャー講座

現在募集中の講座です。定員になり次第締め切ります。
 ①見つけよう!マイカラーとマイスタイル
 回1月16日(火)、2月20日(火)、3月20日(火) 午前10時～正午(全3回)
 人数10人(先着) ¥6,216円(教材費込)
 ②入園グッズを作りましたよ～上履き入れ
 回1月24日(水)・31日(水) 午前10時～11時30分(全2回)
 人数12人(先着) ¥3,400円
 ③手のひらサイズの桜盆栽
 回1月30日(火)午後1時～3時
 人数15人(先着) ¥5,700円(教材費込)

④チューリッププリザで作るお雛様アレンジ
 回2月6日(火)午後1時30分～3時30分
 人数10人(先着) ¥5,880円(教材費込)
 ⑤キッズマナー講座
 回1月21日(日)、2月18日(日)、3月18日(日) 午後1時30分～2時30分(全3回)
 人数4歳～就学前のお子さん10人(先着) ¥7,350円(教材費込)
 ⑥加賀ゆびぬぎ
 回1月20日(土)、2月17日(土)、3月17日(土) 午前10時～午後0時30分(全3回)
 人数6人(先着) ¥9,700円(教材費込)

共通
 場申込電話で、メイプルセンター(西大井駅前 ☎3774-5050 Fax3776-5342)へ

催し

薬物乱用防止ポスター・標語展

区内中学校生徒の応募作品を展示します。
 回1月22日(月)～29日(月) 午前8時30分～午後5時
 ※27日(土)を除く。22日は午後3時から、29日は午後1時まで。
 場区役所第二庁舎3階ロビー
 場健康課庶務係(☎5742-6744 Fax5742-6883)

平塚橋ゆうゆうプラザ合同作品展

施設利用者や近隣教育機関による絵画・手芸・書道などの作品を展示します。
 回1月24日(水)～30日(火)午前10時～午後5時 ※30日は午後4時まで。
 場平塚橋ゆうゆうプラザ(西中延1-2-8 ☎5498-7021 Fax5498-1900)

第8回五館フェスティバル

五反田・荏原・東品川・旗の台・南大井文化センターで活動している団体が合同で日頃の活動の成果を披露します。
 回1月28日(日)午前10時～午後4時30分(午前9時30分開場)
 内容ダンス、バレエ、楽器演奏、コーラス、唄と踊りなど
 場・観覧方法・申込日、直接荏原文化センター(中延1-9-15 ☎3785-1241 Fax5702-2843)へ
 ※車での来場はご遠慮ください。

羽ばたけ!アントレーヌ in 品川 vol.9

手作り商品やサービスをテーマとする女性起業家の卵たちによるテストマーケティングイベントです。
 回1月20日(土)午前10時～午後5時30分
 21日(日)午前10時～午後4時
 内容ハンドメイド水引製品・女性向け防災・防災グッズ・今治タオル生地・布ナプキン・チュニジア雑貨の販売など

場当日、直接スクエア荏原(荏原4-5-28)へ
 場武蔵小山創業支援センター(☎・Fax5749-4540)

しながわ発見出合いイベント オリジナルスイーツづくり

若者同士で友達づくりや仲間づくりをしながわの魅力を発見しませんか。
 回2月3日(土)午後1時45分～4時15分
 場きゅりあん(大井町駅前)
 人数18歳～30代の独身の方20人(抽選) ¥2,000円、学生と18・19歳1,800円
 申込1月19日(金)までに、電話かFAX、ホームページ応募フォームで住所、氏名(ふりがな)、年齢、性別、電話番号をしながわ発見出合い事業事務局・オーネット(☎050-5817-5544 Fax3700-5965 HPonet.rakuten.co.jp/entry/support/shinagawa/)へ
 場地域活動課庶務係(☎5742-6687 Fax5742-6878)

品川&早川ふるさと交流 早川ジオツアー 南アルプスの大地に迫る

「新倉の逆断層露頭」などのフォッサマグナの痕跡を巡ります。
 回2月3日(土)～4日(日)
 宿泊/町営ヘルシー美里(山梨県・温泉)
 人数区内在住の方16人 ¥13,250円(1泊3食付き宿泊費・プログラム参加費・消費税込) ※区内在住の方は、事前申請により年度内3泊まで2,000円の助成が受けられます。
 申込1月31日(水)までに、電話でヘルシー美里 ☎0556-48-2621へ
 場地域活動課市町村交流担当(☎5742-6856 Fax5742-6877)

品川清掃工場 個人見学会

回1月27日(土)午前10時～11時30分
 ※現地集合・解散。
 内容ビデオなどによる説明と施設見学
 人数50人(先着)
 場申込1月25日(木)午後3時までに、電話で同工場(八潮1-4-1 ☎3799-5361 Fax3799-5005)へ
 ○聴覚障害などがある方は、専用のFAX送信票により受け付けます。送信票はHP www.union.tokyo23-seisou.lg.jp/kengaku/index.htmlからダウンロードできます。

第259回日曜コンサート

回1月21日(日)午後1時30分～3時
 出演/品川クラシック音楽協会
 曲目/オフエンバック作曲:オペラ『ホフマン物語』より「オランピアの歌」ほか
 場・観覧方法・申込日、直接中小企業センター3階レクホール(西品川1-28-3 ☎3787-3041 Fax3787-7961)へ

便利でお得 コンビニ交付

マイナンバー(個人番号)カードを利用して、住民票の写しなどの証明書が全国のコンビニエンスストア(マルチコピー機設置店舗)で取得できます。マイナンバーカードの交付を受けた翌日から利用できます。

手数料/200円(区の窓口よりも100円お得)
 利用時間/午前6時30分～午後11時
 ※年末年始(12月29日～1月3日)・システム保守点検日は除く。
 取得可能な証明書/住民票の写し、印鑑登録証明書、特別区民税・都民税課税(非課税)・納税証明書
 必要な物/利用者証明用電子証明書を登録したマイナンバーカード(利用時に4ケタの暗証番号の入力が必要です)
 問い合わせ/戸籍住民課住民異動係(☎5742-6660 Fax5709-7625)

東日本大震災の被災地への義援金

義援金総額(12月24日現在) **262,710,401円**

12月24日現在、262,063,520円を岩手県宮古市(121,950,000円)・福島県富岡町(121,950,000円)・宮城県(10,500,000円)・日本赤十字社(7,663,520円)へ届けました。ご支援・ご協力ありがとうございます。
 場総務課(☎5742-6625 Fax3774-6356)

宮古市・富岡町を指定して集められた義援金は、引き続き受け付けますので総務課・福祉計画課(☎5742-9125 Fax5742-6797)までお問い合わせください。

スマホで読める! 広報しながわ デジタルブック配信中!

無料 FREE APP

- ブラウザでもアプリでも、スマホやタブレットで読める
- 6言語で読める【日・英・中(簡体)・中(繁体)・韓・タイ語】
- 音声読み上げもできる
- 文字サイズを調整できる
- アプリでマイコンテンツに登録すると発行日に配信通知が届く

カタログポケット

事業者・起業者向け相談案内 ※祝日を除きます *1・5月を除きます

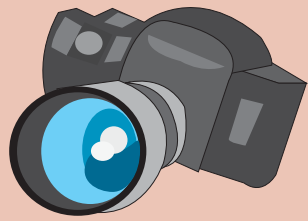
相談内容	曜日	時間	場所・予約先
企業法務相談	第2・4(木)	10:00～12:00	商業・ものづくり課(中小企業センター2階) ☎5498-6334へ予約
特許相談	第2・4(金)	10:00～12:00	
海外ビジネス相談	第1～4(水)	9:00～17:00	
経営相談	(月)～(金)	9:00～17:00	
創業相談	(月)～(金)	9:00～17:00	武蔵小山創業支援センター(小山3-27-5) ☎5749-4540へ予約
社会保険労務士相談	第3(水)	18:00～21:00	
行政書士による法務相談	最終(木)*	14:00～17:00	

- しながわ子ども食堂
- 大使館特集
- 区政モニター募集



品川区は、サービス精神、チャレンジ精神、新感覚でイメージアップ運動を進めています。

しながわ 写真ニュース



区ホームページでも、品川区内の最近の出来事をお知らせしています。

高齢者輪投げ大会



11月6日(月)、戸越体育館で第7回品川区高齢者輪投げ大会を開催。今大会には、32チーム192人が参加。開会式の後、選手は8コートに分かれて、楽しみながらも真剣に勝負に挑んでいました。

幕末・明治の偉人たちに 思いをはせながら



11月11日(土)、「幕末と明治の偉人たちに思いをはせながら、洗足池～立会川まで歩いてみよう！」ツアーを開催。参加者は、大田区の洗足池から龍馬像のある立会川まで、約4時間のまち歩きを楽しみました。

ブラインドサッカー 東日本リーグ2017



11月12日(日)、しながわ中央公園でブラインドサッカー東日本リーグ2017第5節が開催。区内での開催は3回目ですが、今年は初めて観戦スタンドと実況ラジオを用意。観客は目の前で繰り広げられる熱戦に見入っていました。

中学生東京駅伝 「チーム品川」結団式



11月17日(金)、区役所で第9回中学生東京駅伝の代表選手チーム「チーム品川」の結団式を実施。選ばれた8年生の選手たちは2月4日の大会当日まで、学校や陸上競技場などで練習を重ねていきます。

スケートボード場 フットサル場オープン



11月19日(日)、八潮北公園で区内初となるスケートボード場と、フットサル場のオープンイベントを開催。スケートボード日本代表強化選手候補のデモンストラレーションや体験教室が行われました。

城南空襲について学習



11月21日(火)、戸越小学校6年1組で区が甚大な被害を受けた「城南空襲」についての授業を実施。区内の朗読サークル「あやの会」のメンバーによる空襲時に体験した話の朗読を、児童たちは熱心に聞いていました。

スポーツ講演会「スポーツの 魅力とは何か」開催



11月21日(火)、きゅりあんでスポーツ講演会を開催。オリンピックアーチェリー男子個人メダリストで、日本体育大学教授の山本博氏が、自身の経験談やスポーツの大切さを参加者に伝えました。

品川区オリジナル 記念用婚姻届を配布



11月22日(水)、区が独自に作成した「婚姻届一おふたりの記念用」(実際の届け出としては使用不可)の配布を開始。自宅などで飾ることができる三つ折りの仕様で、ピンクと青色の2つのデザインから選べます。

歯の健康ポスター展



11月8日(水)～13日(月)、区民ギャラリーで「歯の健康ポスター展」を開催。応募作品全点を展示し、感性を生かした色とりどりの作品が会場いっぱい並びました。

区議会議員が中学生と意見交換



11月13日(月)、品川女子学院(北品川3)で地域が抱える課題解決に向けて区議会が同校中等部1年生と意見交換会を実施。生徒が調べた地域課題をもとに、議員が助言を交えて意見交換を行いました。

しながわ交通安全フェア



11月18日(土)、しながわ中央公園で交通安全宣言50周年記念「しながわ交通安全フェア」を開催。スタントマンによる交通事故再現やシートベルト装着模擬衝突体験などが実施されました。

区内一斉防災訓練



12月2日(土)、区内一斉防災訓練を実施。区民や区職員など約18,000人が参加し、災害時の避難所となる小・中学校など43カ所では、町会・自治会などの方と児童・生徒が中心となって訓練を行いました。