

もくじ

ふくしまつり2018 &障害者スポーツチャレンジデー	4・5
品川シルバー大学秋期「うるおい塾」	8

品川区ツイッター  
アカウント/shinagawacity  
※機種によっては正しく表示されない場合があります。スマートフォン用



☎140-8715 品川区広町2-1-36 代表番号 ☎3777-1111 広報広聴課 ☎5742-6644 Fax5742-6870 <http://www.city.shinagawa.tokyo.jp/>



品川区民  
芸術祭  
2018

## しながわアマチュアステージ

～芸術の秋をお楽しみください～

区内で活動している団体やサークルの発表です。どなたでも  
ご覧いただけますので、当日会場へお越しください。

入場  
無料

問い合わせ/文化観光課文化振興係 (☎5742-6836 Fax5742-6893)

### 芸能 花舞台




長唄や地唄に合わせて舞う「日本舞踊」や、現代の歌謡曲に合わせて舞う「新舞踊」などの舞台です。

**日時**  
9月9日(日)午後1時20分から

**会場**  
きゅりあん大ホール  
(大井町駅前)

### ライブサーカス




バンド、ハーモニカ、ゴスペルなど、様々なジャンルの音楽をお届けします。

**日時**  
9月22日(土)午後1時30分から

**会場**  
五反田文化センター音楽ホール  
(西五反田6-5-1)

### ダンスフェスティバル




高校生以上のダンスグループがモダンダンス、フラダンス、ジャズダンスなどを踊ります。

**日時**  
10月8日(祝)午後1時30分から

**会場**  
きゅりあん大ホール

### 心あったかコンサート



吹奏楽、声楽、ピアノなど、すてきなアコースティック音楽を秋風とともにお届けします。

**日時**  
11月4日(日)午後1時30分から

**会場**  
スクエア荏原ひらつかホール  
(荏原4-5-28)

### 邦楽の調べ




箏、尺八、三味線などの演奏や謡曲など、日本の伝統音楽を披露します。

**日時**  
11月17日(土)午後1時30分から

**会場**  
スクエア荏原ひらつかホール

### 子どもフェスティバル



中学生以下の子どもたちのダンスグループがモダンダンス、ジャズダンス、ヒップホップダンスなどを踊ります。

**日時**  
11月25日(日)午後1時30分から

**会場**  
きゅりあん大ホール





# 情報ファイル

☎140-8715 広町2-1-36(第二庁舎6階)  
 ●文化観光課 Fax5742-6893  
 ●文化振興係 ☎5742-6836  
 ●生涯学習係 ☎5742-6837  
 ●スポーツ推進課 Fax5742-6585  
 ●地域スポーツ推進係 ☎5742-6838

●品川区スポーツ協会・総合体育館  
 ☎141-0022 東五反田2-11-2  
 ☎3449-4400  
 Fax3449-4401  
 受付時間：午前9時～午後7時  
 ※土・日曜日、祝日は午後5時まで。

●戸越体育館  
 ☎142-0042  
 豊町2-1-17  
 ☎3781-6600  
 Fax3781-6699

## キッズクラブ

### 環境学習講座

#### おもちゃ de 教えて！遊んでエコ工作

カプセルトイの空カプセルを使って、はんこを作るエコ工作にチャレンジしよう。

日 9月16日(日) 午後2時～4時

場 こみゆにていぶらざ八潮(八潮5-9-11)

講師／松崎将太(バンダイ出前授業インストラクター)

人 小学2～4年生40人(抽選) ※2・3年生は保護者同伴。

申 8月29日(水) (必着) までに、往復はがきで講座名、参加者の住所・氏名・学年・電話番号を環境情報活動センター(☎140-0003 八潮5-9-11 ☎・Fax5755-2200) へ

※HP [shinagawa-eco.jp/](http://shinagawa-eco.jp/) から申し込みます。

### 秋の子ども読書の日フェア

#### 人形劇「おしゃべりなたまごやき」 電子

日 10月28日(日) ①午前11時～正午 ②午後2時～3時

場 五反田文化センター(西五反田6-5-1)

出演／人形劇団ポポロ

人 3歳以上のお子さんと保護者各回100人(抽選)

申 9月4日(火) (必着) までに、往復はがき(1枚5人まで)に「人形劇」とし、番号、参加者全員の氏名、お子さんの年齢、代表者の住所・電話番号を品川図書館(☎140-0001 北品川2-32-3 ☎3471-4667 Fax3740-4014) へ



### 保育園・幼稚園をチャイルドステーションとしてご利用ください

区立保育園・幼稚園では、随時保育体験や子育て相談、園庭開放、季節の行事などを実施しています。

人 区内在住で、保育園・幼稚園に通っていない就学前のお子さんと保護者・祖父母・妊産婦の方

※定員は実施園、実施内容により異なります。

申 参加希望日前日の午後5時までに希望の園へ

問 実施園、保育課施設・運営係 (☎5742-6724 Fax5742-6350)

### 9月に参加できる主な事業

保=保育園、幼=幼稚園

※日程などの詳しくは各園へお問い合わせください。  
 ※各園の問い合わせ先は区ホームページをご覧ください。

#### ●園庭開放

月～金=八ツ山保、北品川保、東五反田保、富士見台保、伊藤保、西中延保、大井保

月～土=平塚保

火～金=東大井保、荏原西保

水=第一日野幼、台場保、西五反田第二保

水・金=荏原保 ※7日(金)・14日(金)はお休み。

木=一本橋保

11日(火)=二葉つぼみ保、二葉幼

11日(火)・18日(火)=伊藤幼

13日(木)=平塚幼、荏原西第二保

#### ●未就園児交流会

5日(水)=城南幼

10日(月)・18日(火)=伊藤幼

#### ●身体測定

4日(火)=五反田保(幼児)

5日(水)=東品川保、五反田保(乳児)

12日(水)=西五反田第二保(幼児)

13日(木)=西五反田第二保(乳児)

#### ●その他のイベント

1日(土)=西品川保(給食を知ろう会)

10日(月)=浜川幼(わくわくクラブ)

13日(木)・14日(金)=御殿山幼(幼稚園公開)

28日(金)=南大井保(リズム遊び)

29日(土)=一本橋保(給食を知ろう会)

## シニアクラブ

### シニアのための男の手料理教室

おいしく簡単な手料理で、もったいきいきと過ごしませんか。

日程(全10回)	会場
①10月3日～12月5日の水曜日	品川介護福祉専門学校(西品川1-28-3)
②10月4日～12月6日の木曜日	荏原文化センター(中延1-9-15)

※時間は午前10時～正午。

内 買い物の仕方、調理実習、栄養の話、食事会

人 次の全てにあてはまる方①20人②16人(抽選)

●区内に住居登録がある65歳以上で、自分で会場への往復ができる

●料理経験があまりない

●ひとり暮らしか、自分で食事を作る必要がある

※女性も申し込み可。

¥各10,000円(材料費込)

申 9月7日(金) (消印有効) までに、はがきかFAXに「手料理」とし、番号、住所、氏名(ふりがな)、年齢、電話番号を高齢者地域支援課介護予防推進係(☎140-8715 品川区役所 ☎5742-6733 Fax5742-6882) へ

### 「はつらつ健康教室(短期集中予防サービス)」10月コース募集

運動・口腔機能の向上や低栄養・認知症予防のためのプログラムを、理学療法士・看護師などの専門職が総合的に支援します。在宅介護支援センターのケアマネジャーが訪問し、ケアプランを作成します。

人 心身に不安がある方(総合事業対象者、要支援1・2)で、自分で会場への往復が可能な65歳以上の方各14人

¥各3,600円

申 電話か直接、最寄りの在宅介護支援センターへ

問 高齢者地域支援課介護予防推進係(☎5742-6733 Fax5742-6882)

日時(全12回)	会場
10月3日～12月26日の水曜日 午前10時～正午	大崎ゆうゆうプラザ (大崎2-7-13)
10月4日～12月27日の木曜日 午後2時～4時	南大井文化センター (南大井1-12-6)
10月5日～12月28日の金曜日 午後2時～4時	平塚橋ゆうゆうプラザ (西中延1-2-8)

### シルバーパス更新手続きのお知らせ

70歳以上の希望する方へ、都内バス、都営地下鉄、都電などを利用できるシルバーパスを発行しています。現在シルバーパスをお持ちの方には、8月下旬に更新の案内が届きます。9月中に更新手続きをしてください。新しいパスの有効期限は、31年9月30日までです。

更新専用電話／☎6757-0077、☎4531-0070

問 東京バス協会 ☎5308-6950

広告

ケーブルテレビ品川は  
**東急でんき&ガス**  
 はじめます!!  
 ガスお申し込み  
 好評受付中!

お申し込み・お問い合わせは ■平日 9:30～20:00 ■土・日・祝日・年末年始 9:30～18:30

0120-559-470 <http://www.cts.ne.jp>

「えびす大学」生涯学習受講生募集

文学・歴史・時事・音楽など各分野の専門家による講演会を行っています。年間20回、10時から90分の開催。会場は小山台会館(武蔵小山駅から徒歩3分)

受講料 半期10回 5,000円

お問い合わせ  
 一般財団法人 社会保険協会  
 TEL. (03) 5434-8761  
<http://www.shahokyokai.or.jp/>

無料見学 随時受付

- 8/28「幸福度と長寿」
- 9/11「薬の自己管理」
- 9/25「インド中部観光」

詳しくはホームページをご覧ください。

相続・遺言書  
 ご相談受付中

お気軽にご相談ください

事務所は2ヶ所ございます。ご都合のよい方へご相談ください。

北品川事務所  
 京浜急行新馬場駅北口徒歩5分

大崎事務所  
 JR大崎駅南口徒歩2分

初回のご相談は無料です! まずはご予約ください。

行政書士による相続・遺言の支援機関  
 品川相続・遺言センター  
 オフィスアドミニ 検索

受付時間 平日 10時～18時  
 ☎03-3493-7006

しながわ観光ガイド

品川の街をもっと知りたい人に、読み応えたっぷりのガイド本ができました。まち歩き11コース付

◆A5版 本文192頁 フルカラー  
 品川区・大田区等の書店にて販売  
 【定価】1400円(税別)  
 【発行所】(株)ハーツ&マインズ  
 送料1冊290円 ☎(5493)8211

秋川雅史 コンサート

聴いてよく分かるクラシック2

12/7(金) 13:30 開演

まゆりあん 大ホール  
 全席指定 ¥5,500

ご予約 Ro-On チケット: 047-365-9960  
 平日10時～18時/土曜10時～14時(日祝休み)



## お知らせ

**8月31日(金)は特別区民税・都民税(普通徴収)第2期の納期限です**

口座振替・自動払込やコンビニエンスストアでの払い込み、携帯電話を利用したモバイルレジでの納付も受け付けています。クレジットカード、ATM、インターネットバンキングでも納付できます。納期限を過ぎてからの納付の場合、督促状が発行されることもありますのでご注意ください。

国税務課収納管理係  
(☎5742-6669 Fax3777-1292)

### 区役所にマルチコピー機を設置します

9月2日(日)から、区役所本庁舎3階総合案内前にマルチコピー機を設置します。通常のコピー機能に加え、品川区民で個人番号カード(利用者証明用電子証明書搭載のもの)をお持ちの方は、窓口より100円安く住民票などの証明書が取得できます。同日から、個人番号カードと印鑑登録証を1枚で管理できる手続きも始まりま

す。詳しくはお問い合わせください。  
区戸籍住民課住異動係  
(☎5742-6660 Fax5709-7625)

### 太陽光発電システムを設置する費用の一部を助成します

要件など詳しくはお問い合わせください。

- 区民の方への助成  
助成額/3万円/kW(上限9万円)  
助成予定件数/30件(先着)
- 中小企業者・社団法人・社会福祉法人などへの助成  
助成額/3万円/kW(上限15万円)  
助成予定件数/5件(先着)

共通  
●区民の方への助成  
助成額/3万円/kW(上限9万円)  
助成予定件数/30件(先着)

●中小企業者・社団法人・社会福祉法人などへの助成  
助成額/3万円/kW(上限15万円)  
助成予定件数/5件(先着)

### 全国一斉「子どもの人権110番」強化週間

子どもをめぐる人権問題に関し、人権擁護委員などによる電話相談を行います。  
●8月29日(水)～9月4日(火)  
月～金曜日=午前8時30分～午後7時  
土・日曜日=午前10時～午後5時  
相談電話/☎0120-007-110

区民相談室  
(☎3777-2000 Fax5742-6599)

### マンション建て替え・修繕の相談

区内のマンションの建て替えや大規模修繕を検討している管理組合などに対して、弁護士、一級建築士、マンション管理士による相談を行っています。

●毎月第3火曜日午後1時から  
※1回1時間30分程度。  
●区民相談日の1週間前までに、電話で住宅課住宅運営担当(☎5742-6776 Fax5742-6963)へ

### こみゆにていぶらざ八潮改修等工事のお知らせ

工事期間<11月1日(木)～31年3月29日(金)>は、大きな音と振動が全館に響くことがあります。また、ロビーやトイレなども利用できない場合があります。

### ●部屋の貸し出し休止を予定しています

休止室名	期間
第2音楽室	11月1日(木)～12月28日(金)
第1多目的室	11月12日(月)～22日(木)

区こみゆにていぶらざ八潮  
(☎3799-2021 Fax3799-6176)

### マル障心身障害者医療費助成受給者証が9月1日から更新されます

現在マル障受給者証をお持ちで、次にあてはまらない方には、8月31日までに新しい受給者証(黄色)をお送りします。

- 前年の所得が基準額を超えている
- 後期高齢者医療受給者証をお持ちで住民税が課税されている
- 生活保護を受給している

●次の全てにあてはまる方は、マル障受給者証の交付を受けられます。まだ申請していない方は、お問い合わせください

- ①区内在住 ②身体障害者手帳1・2級(内部機能障害は1～3級)か愛の手帳1・2度
- ③国民健康保険が社会保険などに加入している ④前年の所得が基準額以下

※65歳以上で新たに身体障害者手帳を取得した方や、後期高齢者医療受給者証をお持ちで住民税が課税されている方は、対象になりません。

※詳しくはお問い合わせください。  
●区民健康保険証、身体障害者手帳が愛の手帳、印鑑を持って、障害者福祉課(本庁舎3階☎5742-6707 Fax3775-2000)へ  
※30年1月2日以降に区内に転入した方は、前年の所得を証明するものが必要です。

## 健康ガイド

品川保健センター ☎140-0001 北品川3-11-22  
☎3474-2225 Fax3474-2034

大井保健センター ☎140-0014 大井2-27-20  
☎3772-2666 Fax3772-2570

荏原保健センター ☎142-0063 荏原2-9-6  
☎3788-7016 Fax3788-7900

### 精神保健家族勉強会

●9月12日(水)午後1時30分～3時30分  
●講演会「成年後見について」  
●精神障害者の家族と関係者30人(先着)  
●区民電話で、荏原保健センター☎3788-7016へ

### 難病患者・家族の集い

●9月10日(月)午後1時30分～3時30分  
●情報交換・レクリエーションなど  
●難病患者と家族25人(先着)  
●持ち物/飲み物、スポーツタオル  
●区民電話で、品川保健センター☎3474-2904へ

### 保健センターのこころの健康専門医相談

9月

	品川	大井	荏原
精神保健相談(こころの病気など)	7日(金)	12日(水)	21日(金)
うつ病あんしん相談	28日(金)	12日(水)	26日(水)
高齢期のこころの相談	21日(金)	18日(火)	6日(木)
児童思春期のこころの相談	5日(水)	13日(木)	27日(木)

区各保健センター

## がん検診・健康診査など 一部有料

職場などで検診機会のない方が対象です。予約先は各検診会場です。検診の種類によって日時などが異なります。詳しくは、区ホームページをご覧ください。  
\*受診券あり

乳がん検診(予約制)*…34歳以上の女性(偶数年齢時) ※29年4月1日より視触診はなくなりました	各医師会、契約医療機関 検診車
子宮がん検診*…20歳以上の女性(偶数年齢時)	契約医療機関
大腸がん検診…40歳以上	
喉頭がん検診(予約制)…40歳以上(喫煙者など)	
前立腺がん検診…55歳以上の男性	
20歳からの健診…20～39歳 ※30年度まで16～19歳の女性も受診可	各医師会
対象年齢が重なった方は、どれか一つを選択	
胃がん内視鏡検診(予約制)* …50歳以上(偶数年齢時)	
胃がんリスク検診*…50・55・60・65・70・75歳で受けたことがない方	各医師会
胃がんバリウム検診(予約制)* …40歳以上(偶数年齢時)	
肺がん検診(予約制) …40歳以上	各医師会、契約医療機関 各医師会
成人歯科健診* (20・25・30・35・40・45・50・55・60・65・70歳)	契約医療機関
障害者歯科健診…20～39歳	各歯科医師会へ電話で事前連絡
結核検診(予約制)…65歳以上	契約医療機関
肝炎ウイルス検診(予約制)…受けたことがない方	品川・荏原保健センター 契約医療機関

健康課(☎5742-6743 Fax5742-6883)  
品川区医師会☎3474-5609 荏原医師会☎3783-5168  
品川歯科医師会☎3492-2535 荏原歯科医師会☎3783-1878

### 母乳相談

会場	日時	人数
品川保健センター	9月6日(木) 午後3時10分～4時10分	20人
大井保健センター	9月25日(火) 午後3時～4時	10人

●おむね1・2カ月児の母親(先着)  
●区民電話で、品川保健センター☎3474-2903、大井保健センター☎3772-2666へ

### ひきこもりシリーズ学習会

●9月20日(木)午後1時30分～3時  
●参加者自身の家族歴と当事者との関わり  
のヒント  
●講師/八木真佐彦(精神保健福祉士)  
●家族などのひきこもりでお困りの方30人(先着)  
●区民電話で、大井保健センター☎3772-2666へ

## 応急診療所

行く前に必ず電話連絡を。  
健康保険証を忘れずに!

内=内科 小=小児科 歯=歯科 骨=接骨 薬=薬局

小児平日夜間/午後8時～午後11時(受付は午後10時30分で終了)		
月～金曜日	小 品川区子ども夜間救急室 ※外傷は対応できません	旗の台1-5-8 ☎3784-8181 昭和大学病院中央棟4階
休日昼間・夜間/午前9時～午後10時(受付は午後9時30分で終了)		
8月26日(日)	内小 品川区医師会休日診療所	北品川3-7-25 ☎3450-7650
	内小 荏原医師会休日診療所	中延2-6-5 ☎3783-2355
	薬 品川薬剤師会薬局	北品川3-11-16 ☎3471-2383
	薬 荏原休日応急薬局	中延2-4-2 ☎6909-7111
休日昼間/午前9時～午後5時(受付は午後4時30分で終了)		
8月26日(日)	内小 佐川医院	南大井4-8-12 ☎3761-8580
	歯 前田歯科医院	西五反田4-31-21 ☎3491-9558
	歯 辛島歯科医院	小山5-8-20 ☎3781-2627
	骨 滝澤さめず接骨院	東大井1-1-6 ☎3450-8496
骨 武石接骨院	豊町2-17-8 ☎3781-4450	
土曜日夜間/午後5時～午後10時(受付は午後9時30分で終了)		
8月25日(土)	小 品川区子ども夜間救急室 ※外傷は対応できません	旗の台1-5-8 ☎3784-8181 昭和大学病院中央棟4階

※重病の方は119番をご利用ください。 ※受付時間にご注意ください。

### 医療機関の24時間案内

●東京都保健医療情報センター(ひまわり) ☎5272-0303 Fax5285-8080 ●救急相談センター(救急車を呼ぶのを迷ったら) ☎#7119 IP電話などは☎3212-2323

### お子さんの急な病気に困ったら

●小児救急電話相談 ☎#8000 IP電話などは☎5285-8898  
月～金曜日/午後6時～午後11時 土・日曜日、祝日/午前9時～午後11時

### 眼科の救急診療

日・月・水・土曜日、祝日	東邦大学医療センター大森病院 大田区大森西6-11-1 ☎3762-4151
日・火・金・土曜日、祝日	昭和大学病院附属東病院 西中延2-14-19 ☎3784-8383
木曜日(祝日を含む)	荏原病院 大田区東雪谷4-5-10 ☎5734-8000



# みんな集まれ! ふくしま祭り2018 & 障害者スポーツチャレンジデー

日時 **9月8日(土)午前10時～午後3時**  
※小雨決行 (ステージイベントは中止の場合あり)。

会場 **しながわ中央公園 (区役所前)**

今年25回目となる「ふくしま祭り」と「障害者スポーツチャレンジデー」を同時開催します。

ふくしま祭り&障害者スポーツチャレンジデーで使用する電力量のうち500kWhは、バイオマス発電でまかなわれます。  
問い合わせ/環境課 (☎5742-6949 Fax5742-6853)

みんな集まれ!

## ふくしま祭り 2018

問い合わせ 障害者福祉課 (☎5742-6707 Fax3775-2000)



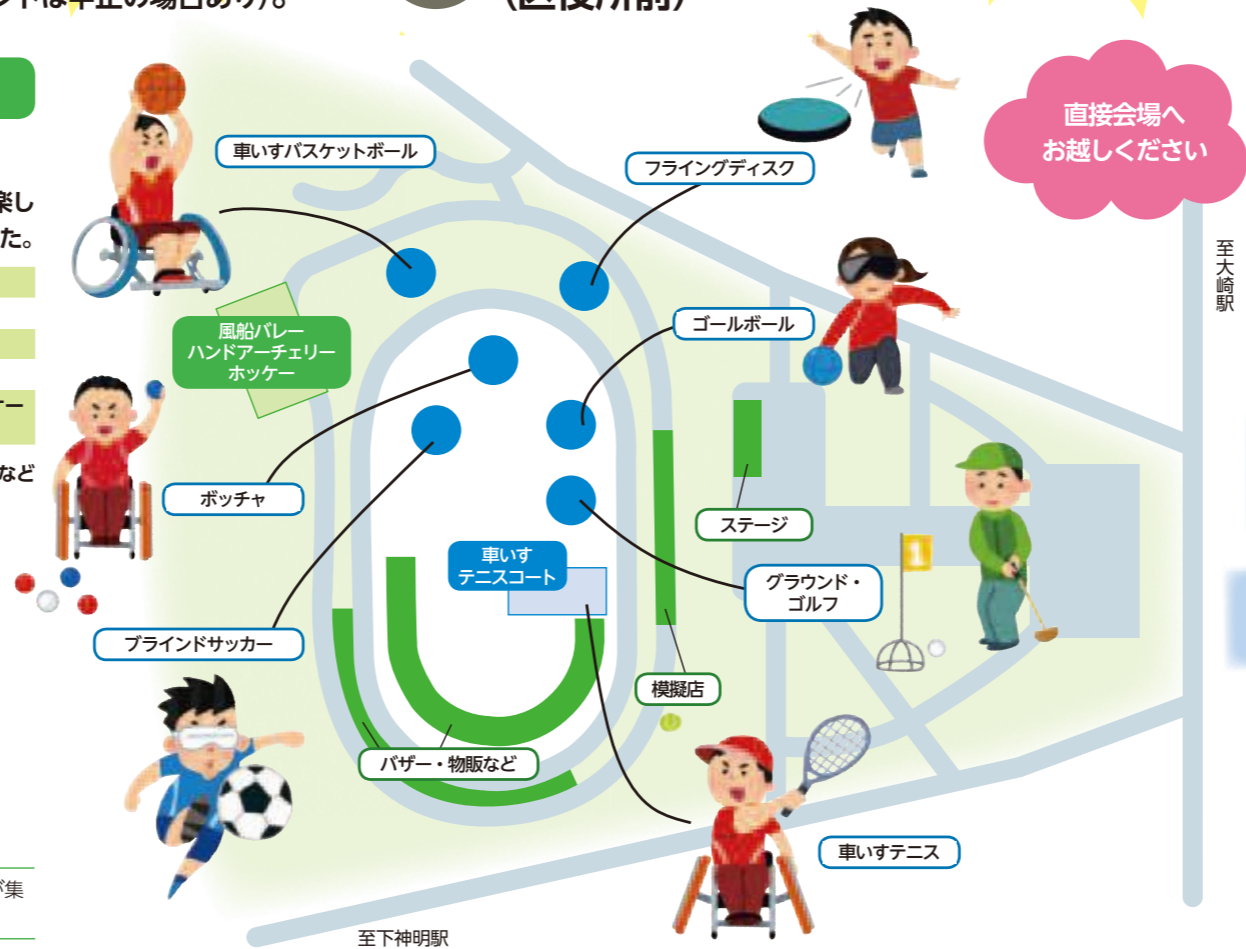
子どもから大人まで、どなたでも楽しめる催しを盛りだくさん用意しました。

- バザー 模擬店
- ステージイベント
- 福祉施設の手作り品販売
- 風船パレー・ハンドアーチェリー・ホッケー体験



ふくしま祭りとは

社会福祉協議会、障害者団体、民生委員協議会、ボランティア団体、福祉施設など、福祉関係者が集まり、障害のある人もない人もともに楽しみ、ふれあい、交流するおまつりです。



直接会場へお越しください

## 障害者スポーツチャレンジデー

問い合わせ スポーツ推進課 (☎5742-6838 Fax5742-6585)

障害のある方もない方も、子どもから高齢者までどなたでも気軽に楽しめるスポーツイベントです!

車いすテニス、車いすバスケットボール、ポッチャ、フラインドサッカーなど各種障害者スポーツの体験コーナー

会場内の各種障害者スポーツを体験して、スタンプリールの景品をゲットしよう!  
※数に限りがあります。

車いすテニスのトップレベル選手によるエキシビジョンマッチ (齋田 悟司選手)



車いすテニスプレーヤー 齋田 悟司選手 2016リオデジャネイロパラリンピックダブルス銅メダル

車いすテニス体験も一緒に楽しみましょう



ブラインドサッカー

ポッチャ



### 歌って健康!

## 杉山公章の歌声コンサート in スクエア荏原

会場全体で歌う参加型コンサートです。唱歌や民謡、歌謡曲などを歌います。歌詞はスクリーンに大きく映し出しますので知らなくても大丈夫。上手・下手は関係なし。大きな声で楽しく元気に、思いっきり歌う参加者主役のコンサートです。

日時/11月24日(土)午後2時開演 (午後1時30分開場)  
会場/スクエア荏原ひらつかホール (荏原4-5-28)  
出演/杉山公章 ほか  
料金/前売り券1,500円、当日券2,000円 (全席指定)  
発売開始/8月24日(金)

窓口販売 午前9時から=スクエア荏原、きゅりあん、メイプルセンター  
午前10時から=O美術館 (初日のみ午前9時から)、しながわ観光協会

電話予約 午前9時から (初日のみ午前10時から) =チケットセンターキュリア  
インターネット予約 午前9時から=http://www.shinagawa-culture.or.jp/

※電話予約では座席の選択はできません。  
問い合わせ/チケットセンターCURI (☎5479-4140 Fax5479-4160)

### 品川区民活動情報サイト

しながわすまいるネットに登録しませんか

shinagawa-smile.net/

○しながわすまいるネットとは?  
文化・子育て・福祉などの活動に参加したい方を対象とした、区内で活動している様々な団体の情報を得られる情報サイトです。

○しながわすまいるネットに登録して、情報発信しませんか?  
区は、豊かな地域社会づくりをめざして活動する団体の情報発信を支援します。登録すると、会員の募集やイベントの告知ができます (登録要件あり)。

問い合わせ/ (登録について) 地域活動課協働推進係 (☎5742-6693 Fax5742-6878) (操作方法について) しながわすまいるネット運営委員会☎3790-2330 (月・木曜日午後1時~5時)

※区ホームページからもご覧いただけます。

### 広報しながわ (広報紙) 読者モニター募集

内容/広報しながわについてのアンケート  
対象・定員/区内在住の方40人程度 (選考)

申込方法・問い合わせ/9月7日(金) (必着) までに、はがきかFAXに「モニター」とし、住所、氏名、年齢、性別、電話・FAX番号を広報広聴課 (☎5742-6644 Fax5742-6870) へ

※初めての方が優先です。 ※謝礼あり。

### 乳幼児の子育て、介護リフレッシュに 保養所をご利用ください!

品川 伊東市広野1-3-17 ☎0557-35-0321 Fax0557-35-0345 www.shinagawasou.com/

光林 日光市細尾町676-1 ☎0288-54-0988 Fax0288-54-0954 www.korinsou.com/

予約受付 午前9時~午後6時

区民の方 (区内在住・在勤・在学)	利用月の6カ月前の1日より 3月分の受付/9月1日出し
区民以外の方	利用月の4カ月前の1日より

●代表者の住所・氏名・電話番号、利用施設、利用月日、人数などを電話かFAX、ホームページ予約フォームで各施設へ直接お申し込みください。  
※予約受付は先着順です。ただし、繁忙期は抽選、締め切りはそれぞれの受付開始月の月末 (午後6時) です。  
※品川荘の2階客室は、31年1月7日(月)~3月31日(日)の間、改修工事をする予定です。  
○区民の方は区の補助により料金の割引があるので、宿泊時に住所などが確認できるもの (運転免許証、健康保険証、社員証など) を宿泊者全員分お持ちください (確認できない場合は、補助は受けられません)。  
○次に該当する区内在住者は区民料金から1,000円割引となります。  
①乳幼児同伴の父母または養父母 (2人まで) ②要介護高齢者の家族介護者 (2人まで。要介護状態区分「要介護1~5J」) ③高齢者 (70歳以上) ④障害者 (児) と同伴の介護者1人 (障害の等級など条件あり)  
※宿泊時に確認できるもの (乳幼児医療証、介護保険被保険者証写し、身体障害者手帳など) をお持ちください。

問い合わせ/地域活動課 (☎5742-6687 Fax5742-6877)

### 五反田文化センタープラネタリウム

観望同センター (☎141-0031 西五反田6-5-1 ☎3492-2451 Fax3492-7551 www.shinagawa-gotanda-planetarium.com/)

★9月のプラネタリウム

特別投影などの回を除き開催しています。詳しくはホームページをご覧ください。  
回 土・日曜日・祝日 ①午前11時=小学3年生以下親子向け投影  
②午後1時30分 ③午後3時30分=特集のお話 ※各回とも前半は当日の星空解説。  
観客各86人 (先着) ※小学生未満は保護者同伴。  
観客各200円、4歳~中学生50円  
※8日(土)・9日(日)は「五反田宇宙ミュージアム」開催で無料。 親子シートもあるよ

観覧方法/当日、直接会場へ

★お昼のくつろぎプラネタリウム (無料)  
回 水・木曜日 午後0時35分~50分

1 特別投影「林次郎の星空散歩」 2 天体観望会「星の色」

回 9月15日(土)午後3時30分~5時 屋上階段一部崩落の危険があるためプラネタリウムの投影のみ開催します。  
小学生以上の方86人 (抽選)  
観客各300円、小・中学生100円  
回 9月28日(金)午後7時~8時  
講師/宮坂恵央、松谷研  
観客各60人 (抽選) ※中学生未満は保護者同伴。

共通  
回 1は9月4日(火)、2は9月18日(火) (必着) までに、往復はがき (4人まで) で講座名、住所、電話番号、参加者全員の氏名 (ふりがな)・年齢を同センターへ ※定員に満たない場合は、1は9月6日(木)、2は9月20日(木)午前10時から電話受付 (先着)。



# 情報ファイル

☎140-8715 広町2-1-36(第二庁舎6階)  
 ●文化観光課 Fax5742-6893  
 ●文化振興係 ☎5742-6836  
 ●生涯学習係 ☎5742-6837  
 ●スポーツ推進課 Fax5742-6585  
 ●地域スポーツ推進係 ☎5742-6838

●品川区スポーツ協会・総合体育館  
 ☎141-0022 東五反田2-11-2  
 ☎3449-4400  
 Fax3449-4401  
 受付時間：午前9時～午後7時  
 ※土・日曜日、祝日は午後5時まで。

●戸越体育館  
 ☎142-0042  
 豊町2-1-17  
 ☎3781-6600  
 Fax3781-6699

●お知らせ

品川&山北ふれあい交流  
みかんの木オーナー募集

みかんの木1本ごとに契約し、自分の名前のついた木でみかん狩りが楽しめます。  
 収穫期間/11月23日(祝)～12月17日(月)  
 オーナー祭り/12月2日(日) ※雨天中止。  
 区内在住か在勤の方  
 募集数/20本(抽選)  
 収穫量・¥50kg=7,500円、60kg=9,000円、80kg=12,000円、100kg=15,000円  
 ※オーナーは、収穫期間に農作物(サツマイモ・じゃがいも・里芋・大根・白菜など)の収穫体験もできます(参加費1,000円)。  
 9月29日(土) (必着) までに、はがきかFAXで住所、氏名、電話番号、希望の収穫量の木・本数、農作物収穫体験の希望の有無を山北町農林課農林振興班(☎258-0195 山北町役場 ☎0465-75-3654 Fax0465-75-3661)へ  
 ※当選者には10月中旬頃に案内を送付。  
 地域活動課市町村交流担当(☎5742-6856 Fax5742-6878)

シルバー人材センター会員募集

あなたに合った仕事で、収入を得ませんか。植木の手入れや障子の張り替えなどの仕事です。職種により研修制度もあります。  
 区内在住で、健康で働く意欲のある60歳以上の方  
 年会費/2,500円  
 シルバー人材センター東大井支所(☎3450-0713 Fax3450-0714)

品川介護福祉専門学校(昼間2年制)  
9月のオープンキャンパス

日時	内容
9/7(金) 午後6時～7時30分	在校生インタビュー
9/22(土) 午後2時～4時	体験授業「視覚障がい者体験」

学校案内(学費・授業内容・就職状況・入学選考)、個別相談など

介護福祉士をめざしている方  
 9月11日(火) 午前10時30分～午後0時30分  
 ※受け付けは午前10時から。  
 東京都南部労政会館(大崎1-11-1)  
 育児と仕事の両立ポイントの解説と体験談、参加者の交流  
 講師/山口理栄(育休後コンサルタント®)  
 育児休業中の方かおむね1年以内に育児休業を取得予定の方30人(先着)  
 託児/30人(先着)  
 電話で、東京都労働相談情報センター大崎事務所☎3495-4872へ  
 商業・ものづくり課就業担当(☎5498-6352 Fax5498-6338)

講座・講演

育休パパ・ママの職場復帰セミナー

9月11日(火) 午前10時30分～午後0時30分  
 ※受け付けは午前10時から。  
 東京都南部労政会館(大崎1-11-1)  
 育児と仕事の両立ポイントの解説と体験談、参加者の交流  
 講師/山口理栄(育休後コンサルタント®)  
 育児休業中の方かおむね1年以内に育児休業を取得予定の方30人(先着)  
 託児/30人(先着)  
 電話で、東京都労働相談情報センター大崎事務所☎3495-4872へ  
 商業・ものづくり課就業担当(☎5498-6352 Fax5498-6338)

地域課題をITで解決するワークショップ(第2回)

第1回に参加した小・中学生が集めたデータなどを活用し、地域課題の解決策を考えていきます。  
 9月24日(休) 午前10時～午後6時  
 区役所352会議室(第三庁舎5階)  
 地域の課題解決策を考えてみたい方、ウェブやアプリの制作スキルのある方40人(抽選)  
 9月3日(月) (必着) までに、往復はがきかFAXに「ITワークショップ」とし、住所、氏名(ふりがな)、年代、性別、電話番号を情報推進課情報推進担当(☎140-8715 品川区役所 ☎5742-6620 Fax5742-7164)へ

立正大学文学部公開講座「氾濫する情報の接し方」

10月3日～31日の水曜日  
 午後6時～7時30分(全5回)  
 立正大学(大崎4-2-16)  
 「情報の嘘を見抜くために」など

講師/青木理(ジャーナリスト)ほか  
 16歳以上の方300人(抽選)  
 9月14日(金) (必着) までに、往復はがきで講座名、住所、氏名(ふりがな)、年齢、性別、電話番号を文化観光課生涯学習係へ

男女共同参画センターの講座

●アンガーマネジメント講座「怒りのコントロール術」  
 9月21日(金) 午後6時30分～8時30分  
 講師/江野本由香(日本アンガーマネジメント協会公認ファシリテーター)  
 ●DV講座「誰もが知っておきたいデートDV」  
 9月28日(金) 午後6時30分～8時30分  
 講師/野本美保(女性ネットSaya-Saya理事) 共通  
 中学生以上の方各25人(先着)  
 託児/1歳～就学前のお子さん各10人(先着)  
 電話かFAXで、講座名、住所、氏名、年齢、電話番号、託児希望の方はお子さんの氏名・年齢を男女共同参画センター(東大井5-18-1きゅりあん3階 ☎5479-4104 Fax5479-4111)へ

東品川文化センター利用者協議会教室「こしな会」～長唄の三味線と唄

9月19日(水)、10月3日(水)、17日(水)、11月7日(水)、21日(水)、12月5日(水)  
 午前10時30分～午後3時(全6回)  
 10人(抽選)  
 9月2日(日) (消印有効) までに、往復はがきで教室名、住所、氏名、電話番号を東品川文化センター(☎140-0002 東品川3-32-10 ☎3472-2941 Fax3472-9056)へ

消費者被害防止 高齢者見守り担い手向け講座

9月18日(火) 午後2時～3時30分(午後1時30分開場)  
 区役所講堂(第三庁舎6階)  
 「さりげない見守りから始めよう」  
 講師/飯野由喜枝(日本消費者協会消費生活コンサルタント)

100人(先着)  
 電話で、消費者センター(☎5718-7181 Fax5718-7183)へ

メイプルカルチャー講座

現在募集中の講座です。定員になり次第締め切ります。  
 ①ゼロからはじめる英会話  
 8月30日～9月20日の木曜日  
 午後1時～2時30分(全4回)  
 ※全10回のうち、7回目からの途中入会。  
 ※8月23日(休)の体験受講(500円)が必要。  
 10人(先着)  
 ¥11,868円(教材費込)  
 ②ボサノバを歌おう  
 9月2日(日)・16日(日)  
 午後1時30分～3時(全2回)  
 ※全6回のうち、5回目からの途中入会。  
 16人(先着)  
 ¥3,000円(教材費別)  
 ③英語で歌うスタンダードポップス  
 9月13日(木)・27日(木)  
 午前10時30分～正午(全2回)  
 ※全6回のうち、5回目からの途中入会。  
 14人(先着) ¥3,200円  
 ④謡曲 観世流  
 8月28日～9月18日の火曜日  
 午後1時～2時45分(全4回)  
 ※全10回のうち、7回目からの途中入会。  
 18人(先着)  
 ¥9,450円(教材費込)  
 ⑤水彩画  
 8月29日(水)、9月12日(水)  
 午後1時～3時(全2回)  
 ※全6回のうち、5回目からの途中入会。  
 15人(先着)  
 ¥3,200円  
 ⑥書と遊ぶ  
 8月28日～9月18日の火曜日  
 午前10時～11時45分(全4回)  
 ※全10回のうち、7回目からの途中入会。  
 20人(先着)  
 ¥5,800円(教材費込) 共通  
 電話で、メイプルセンター(西大井駅前 ☎3774-5050 Fax3776-5342)へ

U サイクル・ごみ

品川区清掃事務所(☎141-0032 大崎1-14-1)  
 ☎3490-7098 Fax3490-7041

ご協力ください

■拠点回収(古着・古布、廃食用油、不用園芸土、小型家電<特定品目>)  
 9月8日(土)・22日(土) 午前10時～正午=小学校など31カ所  
 小学校(台場・三木・第一日野・第三日野・後地・小山・第二延山・大原・鈴ヶ森・浅間台・京陽・城南第二・立会・旗台・大井第一・延山・宮前・芳水・伊藤源氏前・小山台)、日野・伊藤・豊葉の杜学園、地域センター(品川第一・大崎第一・大井第二・大井第三・八潮)、区役所、品川区清掃事務所 ※雨天決行。

回収時間外に回収品目を施設に置いていく行為はおやめください。

■使用済み家庭用インクカートリッジの回収  
 区役所・地域センターなど26カ所で回収しています。

品川区は「都市鉱山からつくる!みんなのメダルプロジェクト」に参加し、拠点回収などで集めた小型家電を東京2020大会のメダル製作に提供しています

小型家電は、拠点回収31カ所のほか、区役所(本庁舎2階、オリンピック・パラリンピック準備課)、総合体育館、戸越体育館、清掃事務所(品川庁舎・荏原庁舎)の開庁日にも回収しています。

リサイクル情報紙「くるくる」(1日発行)

「ゆずりたい物」「ゆずってほしい物」を紹介し、区施設などに置いてあります。10月号の掲載は、9月20日(木)までに電話かFAXでお申し込みください。

フリーマーケット

■お越しく下さい  
 ●9月13日(休) 午前10時～午後1時 ※雨天中止。  
 峰原公園(大崎3-17)  
 電話 ☎3490-8407  
 ■出店者募集  
 ●9月8日(土) 午前9時30分～午後2時  
 ※雨天時は9月9日(日)。  
 募集数/50店 出店料/600円  
 当日、直接しながわ区民公園(勝島3-2)へ  
 電話 ☎3763-7613  
 ●10月13日(土) 午前11時～午後3時  
 ※雨天時は10月14日(日)。  
 西大井広場公園遊歩道側(西大井駅前)  
 募集数/30店(先着) 出店料/800円  
 午後6時～10時に、電話で渡辺 ☎090-9831-6753へ

リサイクルショップ「リボン」

18歳以上の方はどなたでも出品できます。希望の方は電話か店頭で予約してください。  
 ※出品時、住所・年齢の確認できるものが必要です。  
 手数料/出品1点につき100円(家具は300～500円)  
 ※販売実費として、売り上げの42%をいただきます。  
 ※不用品交換情報ボードは無料です。  
 ※来店時には買い物袋をお持ちください。  
 定休日/両店とも水曜日

大井町店 広町2-1-36 第三庁舎2階

☎5742-6933 Fax5742-6945  
 営業時間/午前10時～午後5時30分  
 取扱商品/家具、インテリア用品、贈答品など  
 ※家具など、自分で持ち込みできない方に運送業者を紹介します(運送料は有料)。

●「チャイルド秋・冬物フェア」出品募集

9月2日(日)～8日(土)  
 ※新品か新品同様に汚れや破損がなくクリーニング済み、靴は底減りのないもの。  
 ※出品は1人1回限り5点まで、予約してからお持ちください。

旗の台店 旗の台5-13-9 旗の台駅南口下車

☎5498-7803 Fax5498-7804  
 営業時間/午前11時～午後7時(祝日は午後5時まで)  
 取扱商品/衣服など日用品  
 ●「婦人・紳士の靴」「婦人・紳士スポーツウェア」出品募集

8月23日(木)～27日(月) 午後1時～4時  
 ※靴は傷・汚れが目立たないもの。  
 ※出品は1人1回限り10点まで、予約なしで、身分証明書をお持ちください。

家庭用電気式生ごみ処理機購入費の一部助成

助成額・対象など詳しくはお問い合わせください。  
 注射針は薬局へお持ちください  
 注射針は区では回収できません。「使用済み注射針回収薬局」の看板のある薬局へお持ちください。



## 催し

### 品川区障害者作品展 出展作品募集

部門	仕様
書道	半切紙(348mm×1,365mm)以下で台紙などに貼る ※額付きも可
絵画	10号(530mm×455mm)以下で台紙などに貼る ※額付きも可
手工芸	縦×横×高さ各50cm以内で搬入出用の入れ物に入れる ※倒れないようなものとする

開催期間/11月22日(木)～28日(水)  
※土曜日・祝日を除く。

開催場所/区役所第二庁舎3階ロビー

■区内在住で、身体障害者手帳か愛の手帳、精神障害者保健福祉手帳をお持ちの方か区内の障害福祉サービスなどの利用者

■10月10日(水) (必着) までに、障害者福祉課、区内障害者福祉施設などで配布する申込用紙を同課福祉改革担当(☎140-8715品川区役所本庁舎3階 ☎5742-6762 Fax3775-2000)へ郵送かFAX、持参

●作品受付・返却は障害者福祉課窓口です

作品受付/10月22日(月)～26日(金)

作品返却/12月3日(月)～6日(木)

### 品川&早川ふるさと交流 そば打ち体験と奈良田温泉

奈良田温泉を散策します。

■10月13日(土)～14日(日)  
(区役所午前7時25分集合・午後5時30分頃解散、1泊2日、往復バス)

宿泊/町営ヘルシー美里(山梨県・温泉)

■区内在住か在勤の方40人(抽選)

■12,000円、小学生以下8,000円(交通費・宿泊費込)

■9月4日(火) (必着) までに、はがきかFAXに「そば打ち」とし、参加者全員の住所・氏名・性別・年齢・電話番号を京王観光東京南支店(☎160-0022新宿区新宿2-3-10新宿御苑ビル2階 Fax3359-2570)へ

園地域活動課市町村交流担当  
(☎5742-6856 Fax5742-6878)

## レッツスポーツ

### 立会地区スポ・レク推進委員会 ミニスポーツ大会

■9月2日(日) 午前9時30分～11時30分  
(受け付けは午前11時まで)

種目/ストラックアウト、スポーツチャンバラ、カラーリング、輪投げ、卓球  
■100円

■当日、運動のできる服装で上履き・タオル・飲み物を持って、直接立会小学校(東大井4-15-9)へ

園スポーツ推進課地域スポーツ推進係

### 荏原文化センター水泳教室 シルバーコース

■10月24日～12月26日の水曜日  
午前11時30分～午後1時(全10回)

■60歳以上の健康な方50人(抽選)

■1,400円(保険料込、プール入場料別)

説明会/10月3日(水)午前11時から

■9月3日(月) (必着) までに、往復はがきで教室名、住所、氏名(ふりがな)、年齢、性別、電話番号、緊急連絡先・続柄を荏原文化センター(☎142-0053中延1-9-15 ☎3785-1241 Fax5702-2843)へ

※説明会当日、60歳以上の方は、過去1年以内の健康診断結果の写しを提出していただきます。

※健康に不安のある方は医師の許可を必ず得てください。

本紙8月1日号掲載の「第64回 大井どんたく夏まつり」の開始時間に変更がありました。開始時間は両日とも正午から、盆踊りは25日午後6時30分から雨天順延はありません。園商業・ものづくり課商店街支援係(☎5498-6332 Fax3787-7961)

## 水中散歩教室

高齢者や低体力者を対象とした「プールで歩く運動」です。プールで歩く運動は、膝や腰に負担をかけずに効果的にできます。泳いだり、プールに顔をつけたりすることはありません。

No.	会場	日程	曜日	回数	開始時間	定員(抽選)
①	戸越台中学校温水プール (戸越1-15-23)	10月4日 ～12月27日	木	各13回	9:45	各80人
11:45						
③	日野学園温水プール (東五反田2-11-2)				13:45	70人
④	八潮学園温水プール (八潮5-11-2)	11月1日 ～12月27日	木	各9回	9:45	各60人
⑤					11:45	
⑥	品川学園温水プール (北品川3-9-30)	12月7日 ～12月28日	金	各4回	9:45	各80人
⑦					11:45	
⑧	豊葉の杜学園温水プール (二葉1-3-40)	11月2日 ～12月28日	金	各8回	9:45	各60人
⑨					11:45	

※時間は1時間

申込方法・問い合わせ/9月3日(月) (必着) までに、往復はがきで教室名、No.、住所、氏名(ふりがな)、年齢、性別、電話番号を品川健康センター(☎140-0001北品川3-11-22 ☎5782-8507 Fax5782-8506)へ

※おおむね1年以内に受けた健康診断などの結果表が必要です。

## 8月29日(水)午前11時00分頃 Jアラート全国一斉情報伝達試験

大規模災害や武力攻撃事態が発生した際に、国(消防庁)が緊急情報を伝達する「Jアラート(全国瞬時警報システム)」の全国一斉情報伝達試験を実施します。区内の防災行政無線スピーカーなどから試験放送が流れます。

放送予定内容/チャイム「これは、Jアラートのテストです」(3回繰り返し)  
—「こちらは、品川区役所です」—チャイム

※緊急情報発信ダイヤル☎3777-2292で放送と同じ内容を音声で聞くことができます。

問い合わせ/防災課国民保護担当(☎5742-6697 Fax3777-1181)

## 税に関するお知らせ

個人住民税(特別区民税・都民税)の一部が変わります

### 1 配偶者控除の見直し

29年度税制改正で、31年度住民税(30年所得税)から合計所得金額900万円(給与収入1,120万円)を超える方の配偶者控除が段階的に減少し、合計所得金額1,000万円(給与収入1,220万円)で消失するよう見直されました。

合計所得金額	住民税控除額	
	控除対象配偶者	老人控除対象配偶者
900万円以下	33万円	38万円
900万円超 950万円以下	22万円	26万円
950万円超 1,000万円以下	11万円	13万円

### 2 配偶者特別控除の見直し

29年度税制改正で、31年度住民税(30年所得税)から配偶者特別控除の対象となる配偶者の合計所得金額が、38万円超76万円未満から38万円超123万円以下に見直されました。なお、現行と同様、合計所得金額が1,000万円を超える方については、配偶者特別控除の適用はありません。

住民税の控除額

配偶者の合計所得金額	納税義務者の合計所得金額		
	900万円以下	900万円超 950万円以下	950万円超 1,000万円以下
38万円超90万円以下	33万円	22万円	11万円
90万円超95万円以下	31万円	21万円	11万円
95万円超100万円以下	26万円	18万円	9万円
100万円超105万円以下	21万円	14万円	7万円
105万円超110万円以下	16万円	11万円	6万円
110万円超115万円以下	11万円	8万円	4万円
115万円超120万円以下	6万円	4万円	2万円
120万円超123万円以下	3万円	2万円	1万円

### 給与所得控除の見直し(上限額の引き下げ)

26年度税制改正で、給与所得控除の上限が適用される給与収入が1,200万円から1,000万円に引き下げられました。これにより29年中の給与収入が1,000万円以上の方は、30年度住民税において控除額が220万円となりました。

### 品川法人会 社会貢献活動 ふれあい寄席

日時/10月18日(木)午後5時30分開演 会場/きゅりあん(大井町駅前)

出演/桂米助、立川談修、山上兄弟(マジック)ほか

定員/600人(先着)

申込方法・問い合わせ/はがきかFAXで、代表者の住所・氏名・電話番号、人数を品川法人会(☎140-0004南品川2-7-6 ☎3474-7449 Fax3474-4579)へ

※福祉施設バザーも実施。 ※チケットの発送は10月初旬から。

※車いすで入場希望の方は、同会へお問い合わせください。

問い合わせ 税務課課税担当(☎5742-6663～6 Fax5742-7108)

### しながわ水族館

## 「日本固有種展」

海に囲まれた日本には、日本以外では見ることのできない生物がたくさん暮らしています。そんな日本固有の生物たちを紹介いたします。



日本固有種ニッポンバラタナゴ

期間/9月1日(土)～30日(日)

開館時間/午前10時～午後5時(入館は午後4時30分まで)

料金/1,350円(800円)、小・中学生600円(400円)、4歳～就学前300円(200円)、65歳以上1,200円(700円)

※区内在住・在勤・在学の方は各自、住所など確認のできるものの提示で( )内の料金になります(小学生はまもるっちの提示可)。

休館日/火曜日 ※9月4日(火)は開館。

場所・問い合わせ/しながわ水族館(勝島3-2-1しながわ区民公園内 ☎3762-3433 Fax3762-3436 [www.aquarium.gr.jp/](http://www.aquarium.gr.jp/))

●イルカのティナが出産したため、イルカショーなどを中止しています。スタジアムを一部開放しますが、おひろめまでしばらくお待ちください。



- 防災特集
- がん検診
- 自殺対策強化月間
- 品川水辺千本桜計画

スマホで読める!  
広報しながわ  
デジタルブック配信中!  
[カタログポケット] このアイコンが目印

無料 FREE APP



# 品川シルバー大学 秋期「うるおい塾」

受講生  
募集

初心者向けの入門講座を、全10回のプログラム構成で開催します。

問い合わせ

文化観光課生涯学習係  
(☎5742-6837 Fax5742-6893)

対象・定員/区内在住で、9月1日現在60歳以上の方各教室20人程度(抽選)  
費用/各2,000円(教材費別、保険料込) ※No.5は2,100円、No.24・25は2,500円。  
申込方法/8月31日(金) (必着) までに、往復はがき(1教室1枚)でNo.、教室名、住所、氏名(ふりがな)、生年月日、年齢、性別、電話番号、No.24~27はお使いのパソコンのWindowsのバージョンを文化観光課生涯学習係(☎140-8715品川区役所〈住所記入不要〉)へ

※本人以外の申し込みはできません。  
※募集要項は文化観光課(第二庁舎6階)、地域センター、文化センター、図書館、シルバーセンターなどで配布しています。

No.	教室名	日程(全10回)	会場	教材費(円)
1	初めての筆ペン習字*1	10/3~12/5の水曜日 9:30~11:30	中小企業センター (西品川1-28-3)	700
2	初めてのボールペン習字*1	10/4~12/13の木曜日 9:30~11:30	品川第二区民集会所 (南品川5-3-20)	2,000
3	五七五で若返り・初めての川柳	10/10~12/12の水曜日 9:30~11:30	中小企業センター	-
4	文章とスピーチを磨こう*1	10/5~12/14の金曜日 13:30~15:30	大崎第一区民集会所 (西五反田3-6-3)	200
5	初心者のための水彩画教室*1・2	10/2~12/11の火曜日 9:30~11:30	中小企業センター	5,500
6	楽しい絵手紙とガラス絵*1	10/5~12/14の金曜日 9:30~11:30	品川第二区民集会所	5,000
7	折り紙を楽しむ*1	9/28~12/7の金曜日 13:30~15:30	荏原文化センター (中延1-9-15)	1,700
8	初めてでも簡単!粘土でフラワーアレンジ*1	10/4~12/13の木曜日 9:30~11:30	大井第二区民集会所 (大井2-27-20)	3,700
9	シニアのためのゆっくり英会話*1	9/26~11/28の水曜日 13:30~15:30	大崎第一区民集会所	2,100
10	初めてのおもてなし英会話*1	10/4~12/6の木曜日 13:30~15:30	荏原第四区民集会所 (中延5-3-12)	1,300
11	イタリア語入門*1	10/10~12/12の水曜日 13:30~15:30	五反田文化センター (西五反田6-5-1)	300
12	SP音源で辿る昭和歌謡史(あの人この歌④)*1	9/27~12/6の木曜日 13:30~15:30	五反田文化センター	1,000
13	あの時、映画に心がときめいた	10/11~12/13の木曜日 13:30~15:30	こみゆにていぷらざ八潮 (八潮5-9-11)	-
14	初めての囲碁を楽しむ	10/9~12/11の火曜日 9:30~11:30	南大井文化センター (南大井1-12-6)	-

No.	教室名	日程(全10回)	会場	教材費(円)
15	手編みを楽しむ*1	10/1~12/10の月曜日 13:30~15:30	中小企業センター	5,500
16	やさしい気功(健康寿命をのばそう!)	10/1~12/10の月曜日 13:30~15:30	こみゆにていぷらざ八潮	-
17	初めてのヨガ	9/25~12/11の火曜日 13:30~15:30	五反田文化センター	-
18	脳トレと体操(脳と体を活性化)	9/26~11/28の水曜日 9:30~11:30	五反田文化センター	-
19	初めてのジャズダンス	9/25~12/4の火曜日 13:30~15:30	荏原文化センター	-
20	デジカメ撮影入門*3	9/28~12/14の金曜日 9:30~11:30	荏原文化センター	-
21	区内史跡を訪ね歩く*4	10/1~12/10の月曜日 9:30~11:30	大井第三区民集会所 (西大井4-1-8)ほか	-
22	ハンドベルを楽しむ	9/25~11/27の火曜日 9:30~11:30	五反田文化センター	-
23	楽しいコーラス	10/2~12/4の火曜日 9:30~11:30	五反田文化センター	-
24	パソコン(Windows 10)入門*1・5・6	9/27~11/29の木曜日 9:30~12:00	こみゆにていぷらざ八潮	1,500
25	暮らしにうるおい Wordでおえかき*1・5・6・7	9/28~12/7の金曜日 9:30~12:00	こみゆにていぷらざ八潮	2,700
26	生活に役立つなるほど エクセル*1・5・6	10/5~12/14の金曜日 13:30~15:30	こみゆにていぷらざ八潮	1,500
27	使える! インターネット活用術*5・6・8	10/10~12/12の水曜日 14:30~16:30	こみゆにていぷらざ八潮	-

- \*1 講師指定の教材・テキスト等を教材費で購入していただきます。
- \*2 11/20のみ9:30~12:30。
- \*3 教室での講義と、野外での撮影実習を2・3回行う予定です(長時間区内を歩きます)。コンパクトデジタルカメラ向けですが、デジタル一眼カメラの方も申し込みます。
- \*4 長時間速めの速度で区内を歩きます。歩行に自信がない方はご遠慮ください。

- \*5 教室で使うパソコンは、Windows10、Word2013、Excel2013がインストールされています。
- \*6 マウスの操作、日本語入力、Windowsの基礎を理解している方が対象です。
- \*7 自宅で課題に取り組んでいただきます。
- \*8 趣味、旅行、ショッピングに活用できるインターネットの便利な使い方を紹介します(講義で使用するためのメールアドレスの登録を行います)。

## 一生に一度の輝かしい思い出に

### 成人式実行委員を募集します

31年1月14日(祝)に開催する成人式で、式典の司会進行やイベントの企画・運営をしてみませんか。

対象・定員/区内在住で、平成10年4月2日~11年4月1日生まれの方10人程度(抽選)

申込方法・問い合わせ/8月27日(月)(消印有効)

までに、はがきかFAXに「成人式実行委員」とし、住所、氏名、生年月日、電話番号、Eメールアドレス、応募動機を総務課(☎140-8715品川区役所☎5742-6625 Fax3774-6356)へ

※対象の方には、成人式実行委員募集のお知らせを郵送しています。

○区ホームページから電子申請もできます。

こちらからアクセスできます→



## LED省エネムーブメント促進事業が 新たな仕組みで始まりました!

~白熱電球1個とLED電球1個を交換します~



東京都では、家庭での省エネを進めるため、指定の家電店(参加協力店)で、白熱電球をLED電球に交換し省エネアドバイスを行う事業を、新たな仕組みで推進していきます。18歳以上の都民(1人1回)が対象で、交換には運転免許証などの本人確認書類が必要です。交換できるお店など詳しくは、クール・ネット東京のホームページをご覧ください。

7月9日までに交換した方も再度交換できます。配布対象LED電球にE17型が加わりました。電球形蛍光灯や切れて使えない電球も対象になりました。

問い合わせ/クール・ネット東京コールセンター(☎0570-066-700 ☎6704-4299 HP www.tokyo-co2down.jp/individual/ecooother/LED-family/index.html)

環境課環境管理係(☎5742-6949 Fax5742-6853)