

しながわにある“国”を知ろう! (ペルー共和国).....	2・3
しながわ写真ニュース.....	8

品川区ツイッター
アカウント/shinagawacity



※機種によっては正しく表示されない場合があります。スマートフォン用

☎140-8715 品川区広町2-1-36 代表番号 ☎3777-1111 広報広聴課 ☎5742-6644 Fax5742-6870 <http://www.city.shinagawa.tokyo.jp/>



大森駅周辺の並木道



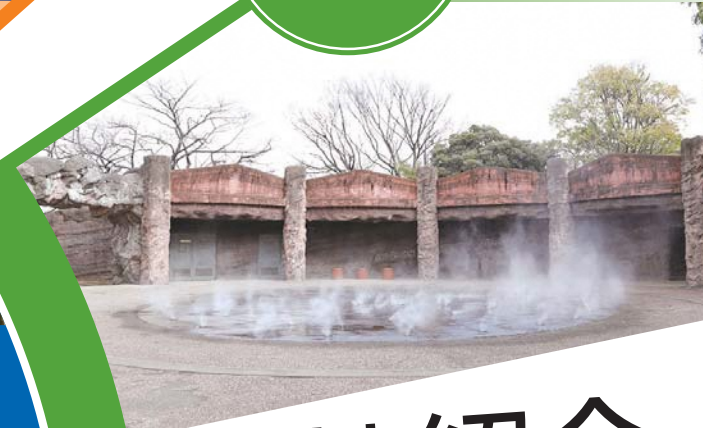
大崎駅周辺

ビル



西大井広場公園の階段の小道

公園



戸越公園の竹林

大森貝塚遺跡庭園の縄文の広場



大井競馬場前駅周辺

しながわ

品川の様々な表情を提供し、映画やドラマ、CMなどの撮影を支援するウェブサイト「しなロケ」をオープンしました。

旧東海道の街並み、写真映えするウォーターフロント、下町人情が残る商店街。おしゃれなスポットや近代的なビルの中に息づく情緒ある街並みこそ、品川の魅力。

「品川で撮っていただく、品川を撮っていただく」を合い言葉に魅力をPRし、品川区のフィルムコミッションを推進していきます。

皆さんも、いつもと違う角度から品川をのぞいてみませんか。

ウェブサイトはこちらから
<https://shinagawalocation.jp/>



ロケ地紹介 はじめました



夜景



東品川海上公園



天王洲ふれあい橋

商店街



旗の台東口通り商店街

武蔵小山商店街パルム



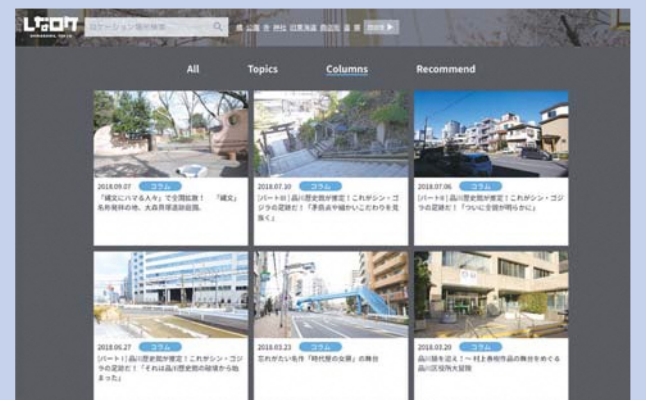
北品川商店街



読んでも
楽しい!

コラムも随時更新中!

区内のロケ地を紹介するコラムもあります。ロケ地巡りの参考にしてみてください。



しながわにある“国”を知ろう! No.6

グエスタタルデス こんにちはしながわ



悠久の歴史と 伝統が息づく

ペルー共和国

区内には16カ所の大使館・領事館があり、シリーズで紹介しています。今回紹介するのは、ペルー共和国総領事館。古代から中世にかけて様々な文明が開化したペルー。悠久の歴史を物語る遺構がロマンを誘う国のさらなる魅力を、ホルヘ・ハジゴ総領事に伺いました。

問い合わせ 地域活動課国際担当 (☎5742-6691 Fax5742-6878)

参考資料：ペルー政府観光庁、外務省ホームページ、在ペルー日本国大使館ホームページ

文化について知ろう!

多彩な世界遺産から 南米文化のルーツをたどる

ペルーに最初の人類が到達したのは約2万年前、ペルーにおける最初の文明は5,000年前のアメリカ大陸最古の街とされるカラルといわれています。インカ帝国の遺跡マチュ・ピチュ、スペイン領時代の街並みなど、ペルーの数々の世界遺産から南米文化のルーツを知ることができます。

マチュ・ピチュの歴史保護区

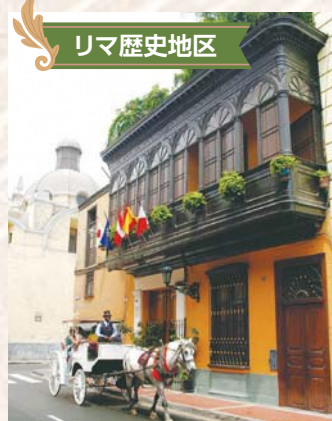


標高2,280mの山の頂上にある、15世紀頃に建造されたといわれる謎多き空中都市。神殿、段々畑、水路に囲まれ、建物は結合物を使用せずに大きな石塊を合わせて作られています。インカ帝国の秘密都市という説も。1911年に遺跡が発見されました。



クスコ市街

インカ帝国の首都でしたが、スペインに征服され建物は破壊されました。土台となったインカ時代の精巧で強固な石組と、その上に建てられたスペインの建造物が融合した独特な景観が楽しめます。



リマ歴史地区

旧市街に16~17世紀のスペインの歴史的建造物が立ち並び、首都リマ。寺院や修道院など、見どころがたくさんあります。



ワスカラン国立公園

標高6,768m、ペルー最高峰ワスカランを含む国立公園。約600の水河と約300の水河湖があり、多種多様な動植物の宝庫です。



ナスカとパルパの地上絵

ペルー南部の乾燥地帯に約800年続いたナスカ文化時代の巨大な地上絵。幾何学模様や動物、鳥、虫などが、なぜ、どのようにして描かれたかは未だ議論されています。



他にも、紀元前1000年頃に繁栄したチャビン(古代遺跡)やアマゾン川の源流にあるマヌー国立公園など、様々な世界遺産が点在しています。

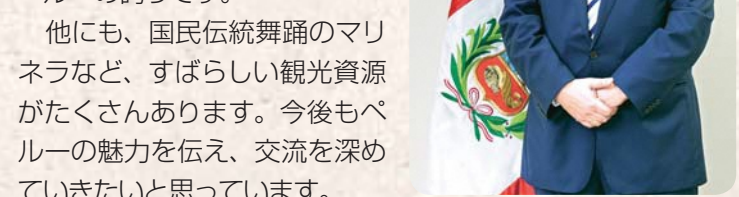


アレキパー市歴史地区(左上)、カバクニヤンアンデスの道(右上)、チャビン(古代遺跡)(中左)、マヌー国立公園(中右)、聖地カラスベ(右下)

ペルーの魅力を発信できる 区のイベントに感謝します

品川区に駐在して今年で4年目になります。これまでスポーツイベントデーや「大井どんたく夏まつり」などに参加させていただきました。区のイベントを通じて、ペルーの文化を区民の方々に知ってもらえる機会をいただけることに感謝しています。また、総領事館周辺には、ペルー料理店や、南米の食材を扱うスーパーがあり、在住ペルー人と区民の方の交流の場になっているのも、嬉しいことです。

ペルーは、大きく3つの地域に分かれ、それぞれに気候や文化が異なります。首都リマがあり、スペイン入植時代の建造物などの歴史遺産が集中する、海岸・砂漠地帯のコスタ。マチュ・ピチュなど多数のインカ帝国の遺跡が残るアンデス山岳地帯のシエラ。アマゾン川周辺にジャングルが広がるセルバと、それぞれ独自に発展した文化や食はペルーの誇りです。



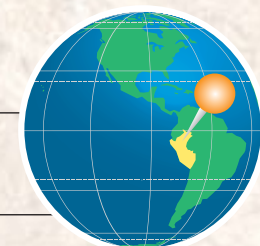
ホルヘ・ハジゴ総領事
在東京ペルー共和国総領事館
(東五反田1-13-12)



マリネラ
ペルーを代表する伝統舞踊。アルゼンチンのタンゴ、ブラジルのサンバに並ぶ南米3大ダンスの1つ。男女の恋の駆け引きを、白いハンカチを持った男女が踊りで表現します。

ペルーの 基礎知識を学ぼう!

名称	ペルー共和国
首都	リマ
人口	約3,182万人 (2017年10月推定値、ペルー統計情報庁)
言語	スペイン語 (他にケチュア語、アイマラ語)
面積	128万5,126km ² (日本の約3.4倍)
通貨	ソル



ペルーは、世界が認める “美食の国”

沿岸部では魚介類、山岳地帯ではイモや肉、ジャングル地帯では果物類と、異なる地形によって食材も豊富なペルー。ヨーロッパや日本、中国などからの移民がもたらした多様な食文化を融合させ独自に発展させてきました。そんなペルー料理は、世界から絶賛されるほど名高い“美食”の料理なのです。

アビ・デ・ガシナ
アビ(唐辛子)とガシナ(雌鶏)を使ったペルー版のカレーライス



パパ・ア・ラ・ウアンカイナ
アンデス山岳地帯の料理でゆでたジャガイモに唐辛子入りのチーズのソースをかけた料理



アンティークーチョ
ペルー人のソウルフード。牛の心臓の串焼き



マチュ・ピチュのふもとにある「マチュ・ピチュ村」の初代村長(1948~1950年)は日本人の野内与吉さんなんです。今は、彼のお孫さんが日本マチュピチュ協会を設立し、ペルーの魅力を日本で伝えています。



セビーチェ
魚介類にレモン汁、野菜、香辛料を混ぜた、海岸地帯の名物

ロモ・サルタード
牛肉と野菜をいためたペルーの伝統料理。味付けはアジア風

2019年は 日ペルー 交流年

佐倉丸がペルーに到着し、日本人が移住を始めたのが明治32年(1899年)。ペルーは南米で最初に日本人移住を受け入れた国です。現在の日系人口数は約10万人と推定されており、世界で3番目に多い国となります。考古学・人類学を中心とした研究が活発で、若い世代にはアニメや漫画文化が広まっており、日本との文化交流も盛んに行われています。

日本人のペルー移住120周年を迎える2019年「日ペルー交流年」は、日本とペルーの関係においてとても重要な年です。ナスカの地上絵には、日本の援助で展望台がオープン予定です。日本では、今年埼玉県行田市の田んぼアートでナスカの地上絵が登場。さらに、古代アンデス文明展が日本各地で開催されるなど、両国の交流が広がっています。

情報ファイル

☎140-8715 広町2-1-36 (第二庁舎6階)
 ●文化観光課 Fax5742-6893
 ●文化振興係 ☎5742-6836
 ●生涯学習係 ☎5742-6837
 ●スポーツ推進課 Fax5742-6585
 ●地域スポーツ推進係 ☎5742-6838

●品川区スポーツ協会・総合体育館
 ☎141-0022 東五反田2-11-2
 ☎3449-4400
 Fax3449-4401
 受付時間：午前9時～午後7時
 ※土・日曜日、祝日は午後5時まで。

●戸越体育館
 ☎142-0042
 豊町2-1-17
 ☎3781-6600
 Fax3781-6699

SHINAGAWA2020 パラリンピック スペシャルデー



「しながわ2020スポーツ大使」の大前光市さん、平昌2018冬季パラリンピック金メダリストの成田緑夢さんが登場！「あすチャレ！運動会」も同時開催！

左/成田緑夢さん
右/大前光市さん



日時 2月2日(土)午前11時～午後7時30分
会場 スクエア荏原(荏原4-5-28)

- ①成田緑夢トークショー(午後1時30分～3時) ※握手会も実施。
 - ②大前光市ダンス&トーク(午後6時～7時30分)
- 対象・定員** 小学4年生以上の方 各350人(抽選)
 ※申し込みは10人まで。
 ※両方申し込むこともできます。
- ③あすチャレ！運動会(午前11時～午後3時) ※時間変更の場合あり。
- 区内団体が集い、車いすリレーやポッチャなどパラスポーツ競技による運動会を行います。一般公募枠の申し込みを受け付けています。
対象・定員 区内で活動している団体2チーム(抽選) ※1チーム10人。

共通

申込方法・問い合わせ 1月8日(火)(必着)までに、電話かほか、FAXに「パラリンピックスペシャルデー」とし、申込内容(番号)、代表者の住所・電話番号・区分(区内在住・在学・在勤)、参加者全員の氏名(ふりがな)・年齢・性別、①②は手話通訳希望の有無をオリンピック・パラリンピック準備課(☎140-8715 品川区役所 ☎5742-9109 Fax5742-6585)へ
 ○区ホームページから電子申請もできます。

しながわ観光大使 シナモロールの マンホールカード

配布開始

しながわ観光大使「シナモロール」をデザインしたマンホールカードの配布を開始します。



マンホールカードとは、多くの方に下水道事業に興味をもっていただくことを目的に、下水道のPR団体「下水道広報プラットフォーム(GKP)」が各自治体と一緒に発行しているコレクションカードです。



配布開始日 12月14日(金)

配布場所 しながわ観光協会(大井1-14-1 ☎5743-7644)
 午前9時30分～午後5時
 ※年末年始・祝日等(12月23日(祝)・24日(休))は休み。
 ※詳しくはGKPホームページHP www.gk-p.jp/ をご覧いただくか、道路課へお問い合わせください。

問い合わせ 道路課道路維持担当(☎5742-6790 Fax5742-6886)



©2001, 2018 SANRIO CO., LTD. APPROVAL NO. G593078

健康ガイド

品川保健センター ☎140-0001 北品川3-11-22
 ☎3474-2225 Fax3474-2034

大井保健センター ☎140-0014 大井2-27-20
 ☎3772-2666 Fax3772-2570

荏原保健センター ☎142-0063 荏原2-9-6
 ☎3788-7016 Fax3788-7900

応急診療所

行く前に必ず電話連絡を。健康保険証を忘れずに！

☎=内科 ☎=小児科 ☎=歯科 ☎=接骨 ☎=薬局

小児平日夜間/午後8時～午後11時(受付は午後10時30分で終了)			
月～金曜日	☎ 品川区こども夜間救急室 ※外傷は対応できません	旗の台1-5-8 昭和大学病院中央棟4階	☎3784-8181
休日昼間・夜間/午前9時～午後10時(受付は午後9時30分で終了)			
12月16日(日)	☎ 品川区医師会休日診療所	北品川3-7-25	☎3450-7650
	☎ 荏原医師会休日診療所	中延2-6-5	☎3783-2355
	☎ 品川薬剤師会薬局	北品川3-11-16	☎3471-2383
	☎ 荏原休日応急薬局	中延2-4-2	☎6909-7111
休日昼間/午前9時～午後5時(受付は午後4時30分で終了)			
12月16日(日)	☎ ぶじいクリニック	西大井4-15-4	☎5718-1417
	☎ スフィアタワー・デンタルクリニック	東品川2-2-8	☎5462-0418
	☎ 伊藤歯科医院	豊町3-12-17	☎3781-5834
	☎ 山根接骨院	西品川1-23-15	☎3779-9137
	☎ 誠道館清水接骨院	小山2-6-10	☎3783-0685
土曜日夜間/午後5時～午後10時(受付は午後9時30分で終了)			
12月15日(土)	☎ 品川区医師会休日診療所	北品川3-7-25	☎3450-7650
	☎ 品川薬剤師会薬局	北品川3-11-16	☎3471-2383

※重病の方は119番をご利用ください。 ※受付時間にご注意ください。

医療機関の24時間案内

●東京都保健医療情報センター(ひまわり) ●救急相談センター(救急車を呼ぶのを迷ったら)
 ☎5272-0303 Fax5285-8080 ☎7119 IP電話などは☎3212-2323

お子さんの急な病気に困ったら

●小児救急電話相談 ☎8000 IP電話などは☎5285-8898
 月～金曜日/午後6時～午後11時 土・日曜日、祝日/午前9時～午後11時

母乳相談

助産師から、母乳の飲ませ方や母乳育児のポイントを聞いてみませんか。
 日1月10日(木)午後3時10分～4時10分
 人おむね1・2カ月児の母親20人(先着)
 場 申問電話で、品川保健センター ☎3474-2903へ

二人で子育て(両親学級)

会場	日時
①品川保健センター	2/17(日) 9:30～12:30
	13:30～16:30
②大井保健センター	2/9(土) 10:00～13:00
	14:00～17:00
③荏原保健センター	2/2(土) 9:30～12:30
	13:30～16:30

☎もく浴実習、講義「赤ちゃんとの生活」、マタニティリラクゼーションほか
 人区内在住で、初めての出産を控えた妊娠22週以降のカップル
 ①③各24組、②各16組(選考)

日1月10日(木)(必着)までに、往復はがきに「二人で子育て」とし、希望日時(第3希望まで)、2人の住所・氏名・電話番号・Eメールアドレス、出産予定日をポピンズ品川区係(☎150-0012 渋谷区広尾5-6-6 広尾プラザ5階)へ
 ●区ホームページの「子ども・教育」⇒「妊娠・出産」⇒「妊娠中のサービス」⇒「二人で子育て(両親学級)土日開催」からも申し込みます。
 問各保健センター

1月31日(木)まで! 国保基本健診【無料】

寒い冬は運動不足や過食になりがちです。生活習慣病の早期発見を目的とした国保基本健診は、あなたの健康を守るだけでなく、年々増加している生活習慣病の医療費を抑えることにもつながります。受診券、問診票、保険証を持って、区内契約医療機関で受診してください。
 問国保医療年金課保健指導係(☎5742-6902 Fax5742-6876)



眼科の救急診療

日曜日、祝日=午前9時～翌日午前8時
 月～金曜日=午後5時～翌日午前8時
 土曜日=正午～翌日午前8時
 ※緊急手術や重症患者対応時は、診療をお待ちいただくか他院を紹介する場合があります。

日・月・水・土曜日、祝日	東邦大学医療センター大森病院 大田区大森西6-11-1 ☎3762-4151
日・火・金・土曜日、祝日	昭和大学病院附属東病院 西中延2-14-19 ☎3784-8383
木曜日(祝日を含む)	荏原病院 大田区東雪谷4-5-10 ☎5734-8000

お知らせ

12月29日(土)・30日(日)
図書館年末閉館を中止します

年末閉館は、図書館システムの入れ替え作業のため中止します。12月29日(土)から1月10日(木)まで、区立図書館10館・大崎駅西口図書取次施設は休館します。行政サービスコーナー(大井町・武蔵小山・品川区目黒)の図書取り次ぎ業務も休止します。

品川図書館
(☎3471-4667 Fax3740-4014)

障害者福祉手当を支給します

12月20日(休)頃受給者の口座に振り込みます。振込通知は年1回4月期に送付済みです。対象となり申請していない方はお問い合わせください。なお、申請時に65歳以上の方は原則対象になりません。

- 次のいずれかにあてはまる方
- 身体障害者手帳1～3級
 - 愛の手帳1～4度
 - 脳性まひ・進行性筋萎縮症
 - 戦傷病者手帳特別～第4項症
 - 規則に定める特殊疾病に罹患している
 - 精神の障害により1級の障害基礎年金などを受給している
 - ※児童育成手当(障害手当)を受給している方、障害者支援施設や特別養護老人ホームなどの施設に入所している方は手当の支給対象になりません。
 - ※所得制限額(扶養のない方で3,604,000円)を超えている方は対象になりません。
 - ※所得超過により対象でなくなった方も、翌年度以降の所得が制限基準内になれば再び申請できる場合があります。
- 障害者福祉課障害者福祉係
(☎5742-6707 Fax3775-2000)

太陽光発電システムを設置する費用の一部を助成します

- 要件など詳しくはお問い合わせください。
- 区民の方への助成
助成額/3万円/kW(上限9万円)
助成予定件数/30件(先着)
 - 中小企業者・社団法人・社会福祉法人などへの助成
助成額/3万円/kW(上限15万円)
助成予定件数/5件(先着)
- 共通
- 申請3月20日(水)(必着)までに、環境課で配布する申請書を同課環境管理係(☎140-8715品川区役所本庁舎6階☎5742-6949 Fax5742-6853)へ郵送か持参
※予算額に到達した時点で受け付け終了。
※申請書は区ホームページからダウンロードもできます。

ひとり親家庭等医療証の現況届(更新)の手続きはお済みですか?

現在医療証をお持ちの方の有効期限は12月31日(月)です。1月以降も引き続き医療費助成を受けるには、現況届による更新の手続きが必要です。資格をお持ちの方には、既に現況届用紙を送付しました。まだ提出していない方は至急提出してください。

現在、医療費助成を受けていない「ひとり親家庭等」の方で該当する方は、新たに申請することで、申請日からひとり親家庭等医療費助成が受けられます。
子ども家庭支援課医療助成係(本庁舎7階☎5742-9174 Fax5742-6387)

塾代などを支援します

中学3年生、高校3年生の学習塾などの費用や受験費用の貸し付けを行います。
申込期限/2月5日(火)
貸付額/受講料=実費(上限200,000円)
高校受験料=実費(上限27,400円)
大学受験料=実費(上限80,000円)
次の全てにあてはまる方

- 20歳以上で、世帯の生計中心者
- 預貯金などが600万円以下
- 土地・建物を所有していない(自己居住用は除く)
- 都内に引き続き1年以上住民登録をしている
- 生活保護受給世帯でない
- 暴力団員が属する世帯の構成員でない
- 世帯(父母など養育者)の総収入が合計総所得が一定基準以下

基準額: 給与収入(年金収入)のみの場合

世帯人数	一般	ひとり親世帯
2	2,717,000円以下	3,018,000円以下
3	3,343,000円以下	3,788,000円以下
4	3,864,000円以下	4,415,000円以下
5	4,415,000円以下	4,832,000円以下

※営業所得など、給与収入以外の所得がある場合は総所得で確認

※詳しくはお問い合わせください。
生活福祉課相談係
(☎5742-6545 Fax5742-6798)

住宅相談会を開催します

区内施工業者と建築士が、住宅のリフォームや建て替え、耐震改修などに関する相談を受けます。予約は必要ありません。
日毎月第3水曜日午前10時～午後3時
品川区役所本庁舎3階ロビー
主催/品川区住宅耐震化促進協議会
品川住宅課住宅運営担当
(☎5742-6776 Fax5742-6963)

第165回品川区都市計画審議会

- 日12月27日(休)午後2時から
品川区役所災害対策本部室(第二庁舎4階) 審議案件/
○東京都市計画地区計画の決定(戸越六丁目東地区)【品川区決定】
○東京都市計画用途地域の変更(補助29号線沿道(戸越公園区間南側))【東京都決定】
○東京都市計画高度地区の変更(補助29号線沿道(戸越公園区間南側))【品川区決定】
○東京都市計画防火地域及び準防火地域の変更(補助29号線沿道(戸越公園区間南側))【品川区決定】
○東京都市計画公園の変更(第5・5・25号目黒公園)【東京都決定】
○東京都市計画公園の変更(第3・2・19号小山台公園)【品川区決定】
傍聴人数/10人(先着)
傍聴方法/当日、午前8時30分～午後1時30分に都市計画課(本庁舎6階)へ
品川都市計画課
(☎5742-6760 Fax5742-6889)

医療従事者の皆さんへ

医師法などの規定に基づき、12月31日現在の勤務などについて届け出をしてください。
届け出先・用紙/医師・歯科医師・薬剤師(全ての方)=住所地を管轄する保健所に届け出票を提出
保健師・助産師・看護師・准看護師・歯科衛生士・歯科技工士(業務に従事している方)=就業地を管轄する保健所に業務従事者届を提出
提出期限/1月15日(火)
届け出用紙配布場所・品川生活衛生課医薬環境衛生担当(本庁舎7階☎5742-9137 Fax5742-9104)

第4回東京二十三区清掃一部事務組合議会定例会を傍聴できます

日12月26日(休)午後3時から
30人(先着)
場・傍聴方法/当日、午後2時から東京区政会館20階(千代田区飯田橋3-5-1)へ
品川同組合議会事務局
(☎5210-9729 Fax5210-9584)

消費電力や電気代、CO₂排出量がチェックできるエコワットの無料貸し出し

自宅の電化製品の消費電力などを測定し、節電に役立ててみませんか。測定記録は区に提出していただきます。優れた取り組みは、区ホームページで紹介する場合があります。
貸し出し期間/最長2カ月
品川環境課環境推進係
(☎5742-6755 Fax5742-6853)

飲料用自動販売機設置業者を募集します

所在地/品川区役所議会棟6階廊下ほか6カ所(広町2丁目1番36号ほか)
選定方法/一般競争入札
日1月25日(金)までに、経理課で配布する参加要領を確認のうえ、入札参加申込書を同課管財係(本庁舎6階☎5742-6640 Fax5742-6873)へ持参
※参加要領は区ホームページからダウンロードもできます。

生活にお困りのときはご相談ください

生活上の不安や困っていることを一緒に考え、状況に応じた相談・支援を行います。
開設時間/月～金曜日午前9時～正午・午後1時～5時 ※祝日・年末年始を除く。
品川暮らし・しごと応援センター(第二庁舎3階)
区内在住の方
※生活保護受給中の方は対象外です。
品川同センター☎5742-9117
生活福祉課相談係
(☎5742-6714 Fax5742-6798)

品川介護福祉専門学校 1月の入試

修業年限/2年(昼間)
取得資格/介護福祉士国家試験受験資格
応募資格/①学校推薦=31年3月卒業見込みで高校長から推薦され調査書評定平均3.0以上の方
②一般入試=高校卒業か高校卒業と同等の学力があると認められる方
選考日程/1月20日(日)
出願期間/1月15日(火)まで
選考内容/書類選考・面接、②作文あり
選考料/①免除 ②13,000円
※詳しくは、同校・図書館・地域センターで配布する募集要項をご覧ください。
品川同校(西品川1-28-3☎5498-6364 Fax5498-6367)

品川&早川ふるさと交流「早川町民スポーツ広場」利用申し込み

山梨県早川町で夏の合宿をしませんか。
日7月19日(金)～8月31日(土)
区内のスポーツ団体
1時間600円
品川1月11日(金)(必着)までに、はがきかFAXに「スポーツ広場」とし、団体名、種目、利用人数、代表者の住所・氏名(ふりがな)・電話番号、利用希望日、宿泊先を地域活動課(☎140-8715品川区役所☎5742-6856 Fax5742-6877)へ
※利用希望日が重複した場合は抽選。

ボランティア

※示は地域貢献ポイント事業の対象です。

品川区地域貢献ポイント事業

品川ボランティアセンター(☎5718-7172 Fax5718-0015)
高齢者地域支援課介護予防推進係(☎5742-6733 Fax5742-6882)

高齢者の積極的な社会参加を図るため、区が指定するボランティア活動1回につき、1ポイントを差し上げています(年間50ポイントが上限)。ためたポイントは区内共通商品券との交換か、福祉施設などに寄付ができます。事前にボランティアセンターや対象施設などで申し込みが必要です。登録者には「はつらつカード」を発行します。

区内在住で、おおむね60歳以上の方
対象施設/区が指定する高齢者施設、障害者施設など(さわやかサービス、ほっと・サロン、支え愛・ほっとステーションでの活動も含まれます)
※詳しくはお問い合わせください。

30年(黄色)のはつらつカードをお持ちの方はポイントを交換してください。
12月末までの活動でためたポイントを交換してください。

50ポイント未満の方の交換方法/1月9日(水)～2月28日(木)午前9時～午後5時に「はつらつカード(黄色)」と印鑑を持って、品川ボランティアセンター(大井1-14-1)へ ※50ポイントたまっている方の交換は随時受け付けています。

新しいカードを送ります。
現在ははつらつカードをお持ちの方には、1月から使用できる「はつらつカード(水色)」を12月中に送付します。

ボランティア募集

品川ボランティアセンター(☎5718-7172 Fax5718-0015) shinashakyo.jp/volunteer/

- 食器洗い 示
高齢者施設で食器洗いをします。
日週1回(月～土曜日)
※時間は応相談。
品川松本ホーム(豊町4)
- フラワーアレンジメント 示
障害者施設でフラワーアレンジメントの指導をします。
日週1回(土曜日) 10:00～11:00
品川かもめ園(八潮5)
- 話し相手 示
高齢者施設で話し相手やお茶出しなどをします。
日週1回(月～土曜日) 10:00～13:00
※短時間でも可。
品川デイサービスセンタードゥライフ品川(南品川5)

- 食堂などの清掃 示
高齢者施設の食堂などの清掃をします。
日週1回(月～土曜日) 10:00～11:00
品川晴楓ホーム(東品川3)
- 体操指導
高齢者施設で利用者と一緒に体操をします。
日週1回13:00～16:00
品川グループホームcarna五反田(西五反田3)
- 食事作り
障害者施設で食事作りや準備などをします。
日週1回(土曜日) 15:00～19:00
品川精神障害者生活支援ネットワークEVAHの家(戸越5)

使用済みの切手・テレホンカード類(未使用も可)を品川ボランティアセンター(☎140-0014大井1-14-1)へ送ってください

しながわ水族館

赤ちゃんイルカの愛称を発表します！

多くの方からご応募いただいた赤ちゃんイルカの愛称がついに決まりました。12月24日(休)午後1時30分からのイルカショー終了後に発表します。

12月24日(休)～30日(日)に来館した方へ、愛称決定記念としてポストカードをプレゼントします。(各日先着500人)

入館料／1,350円(800円)、小・中学生600円(400円)、4歳～就学前300円(200円)、65歳以上1,200円(700円)

※区内在住・在勤・在学の方は各自、住所など確認のできるものの提示で()の料金になります(まもるっこの提示可)。

休館日／火曜日(12月25日(火)は営業)、1月1日(祝)

場所・問い合わせ／しながわ水族館(勝島3-2-1しながわ区民公園内) ☎3762-3433 Fax3762-3436 HPwww.aquarium.gr.jp/



1月4日(金)

品川区施設予約システムがリニューアルします

リニューアルにあたり、次の点にご注意ください。

●12月29日(土)～1月4日(金)午前7時はシステムを利用することができません。年末年始にかかる予約・キャンセル・抽選申し込みなどについては、各施設にお問い合わせください。

●システムログイン時に入力する利用者番号が変更となります。詳しくは、新旧施設予約システムお知らせ欄や各施設でご案内します。

●1月4日(金)午前7時から新しいURLとなります。区ホームページ内の「施設予約システム」からアクセスしてください。

問い合わせ／スポーツ推進課地域スポーツ推進係 ☎5742-6838 Fax5742-6585

成人式記念式典にご参加ください



新成人が実行委員として記念式典の司会やイベントの運営を行います。皆さんの参加をお待ちしています。

日時／1月14日(祝)午前11時から(午前10時30分から受け付け)

会場／きゅりあん(大井町駅前)

対象／区内在住で、平成10年4月2日～11年4月1日生まれの方

※対象の方には12月中に案内状を送付します。

問い合わせ／総務課総務係 ☎5742-6625 Fax3774-6356

年末のごみ・資源収集のお知らせ

12月31日(月)～1月3日(休)は、全てのごみ・資源の収集はお休みです。次の区域の12月31日(月)収集分の「燃やすごみ」「資源」は、12月30日(日)に振り替えて収集します。必ず午前8時(早朝収集地域は午前7時30分)までに、決められた場所に出してください。

12月30日(日) 燃やすごみ収集対象地区

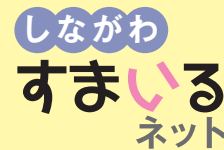
大崎1～5丁目	荏原1～7丁目	上大崎1～4丁目	小山1～7丁目
北品川4～6丁目	小山台1・2丁目	西五反田1～8丁目	旗の台1・6丁目
東五反田1～5丁目		平塚2-4-4(ボナール戸越)	
南大井6-18(大森駅前住宅)		八潮5丁目(1～39号棟)	

12月30日(日) 資源回収対象地区

北品川1～3丁目	中延1・2丁目	西品川1-1～24・27	西中延1・2丁目
東品川1～5丁目	東中延1丁目	広町1・2丁目	平塚1～3丁目
南品川1・2丁目	八潮1～5丁目		

問い合わせ／品川区清掃事務所 品川庁舎 ☎3490-7051 Fax3490-7041 荏原庁舎 ☎3786-6552 Fax3783-5780

品川区民活動情報サイト しながわすまいるネットに登録しませんか



HP shinagawa-smile.net/ ※区ホームページからもご覧いただけます。 団地域活動課協働推進係 ☎5742-6693 Fax5742-6878

おもちゃの病院にサンタがやってくる

工作コーナーやおりがみコーナーなど楽しい催しが盛りだくさん。来場者にはクリスマスプレゼントを差し上げます。

通常通りおもちゃの修理も受け付けます。

※場合によっては入院や修理できない場合もあります。

日時／12月15日(土)午後1時～3時

場所・問い合わせ／消費者センター

(大井1-14-1 ☎5718-7181 Fax5718-7183)



便利でお得

コンビニ交付

マイナンバー(個人番号)カードを利用して、住民票の写しなどの証明書が全国のコンビニエンスストア(マルチコピー機設置店舗)で取得できます。マイナンバーカードの交付を受けた翌日から利用できます。

手数料／200円(区の窓口よりも100円お得)

利用時間／午前6時30分～午後11時

※年末年始(12月29日～1月3日)・システム保守点検日は除く。

取得可能な証明書／住民票の写し、印鑑登録証明書、特別区民税・都民税課税(非課税)・納税証明書

必要な物／利用者証明用電子証明書を登録したマイナンバーカード(利用時に4ケタの暗証番号の入力が必要です)

問い合わせ／戸籍住民課住民異動係 ☎5742-6660 Fax5709-7625

事業者・起業者向け相談案内

※祝日を除きます *1・5月を除きます

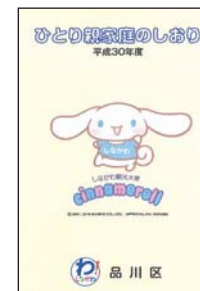
相談内容	曜日	時間	場所・予約先
企業法務相談	第2・4(木)	10:00～12:00	商業・ものづくり課中小企業支援係(西品川1-28-3中小企業センター2階) ☎5498-6340へ予約
特許相談	第2・4(金)	10:00～12:00	
海外ビジネス相談	第1～4(水)	9:00～17:00	
経営相談	(月)～(金)	9:00～17:00	武蔵小山創業支援センター(小山3-27-5) ☎5749-4540へ予約
創業相談	(月)～(金)	9:00～17:00	
社会保険労務士相談	第3(水)	18:00～21:00	
行政書士による法務相談	最終(木)*	14:00～17:00	

ひとり親家庭への支援についてお知らせします

ひとり親家庭を対象に、相談・資金の貸し付けや手当などの支援を行っています。どうぞご利用ください。

主な事業	曜日など	内容
ひとり親家庭の相談	月～金曜日(要予約)	生活上の問題について、母子・父子自立支援員が相談を受けています。
家庭相談	火・木・金曜日(要予約)	離婚にあたっての様々な手続きや生活上の相談に相談員が応じます。
就業相談	火・水・金曜日(要予約)	専門の相談員が、ひとり親の方の就職に向けて個々の状況に応じたきめ細かい支援を行います。
東京都母子・父子福祉資金	月～金曜日(要予約)	経済的自立を支援するため、面談と審査の上、必要な資金を貸し付けます。貸し付けまでに日数がかかりますので、早めにご相談ください。
児童育成手当・児童扶養手当	月～金曜日	所得制限などがあります。詳しくはお問い合わせください。 団子ども家庭支援課医療助成係 ☎5742-9174 Fax5742-6387

「ひとり親家庭のしおり」をご活用ください



しおりでは、左表のほかにも、ひとり親家庭を対象とした支援について案内しています。子ども家庭支援課の窓口で配布しています。

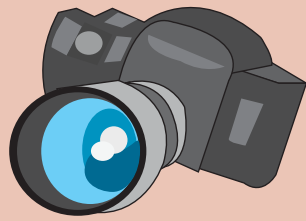
相談予約・問い合わせ／子ども家庭支援課ひとり親相談担当(本庁舎7階 ☎5742-6589 Fax5742-6387)

- 品川区この1年
- 区財政状況の公表
- 年末年始の区の窓口・施設案内

スマホで読める!
 広報しながわ
 デジタルブック配信中!
「カタログポケット」このアイコンが目印



しながわ 写真ニュース



区ホームページでも、品川区内の最近の出来事をお知らせしています。

渋谷駅前で品川区をPR



10月1日(月)～31日(水)、渋谷駅西口スクランブル交差点の大型スクリーン「Q'S EYE」で区のPR動画を放映。6種のPR動画が30分に1回のペースで大型スクリーンに放映されました。

「林アメリー2018・アッサンブラージュ秋色」開催



10月12日(金)～11月7日(水)、O美術館企画展を開催。林アメリーさんはフランス出身で1963年に初来日。1970年から品川区のアトリエで和布のアッサンブラージュ(立体的なコラージュ)作家として活躍しています。

がん啓発イベント



10月15日(月)、区役所でがん啓発イベントを開催。講演会では、昭和大学病院腫瘍内科の平澤優弥先生が、がんができるメカニズムや、がん検診の大切さについて説明し、参加者は熱心に耳を傾けていました。

英語少し通じますプロジェクト



10月18日(水)、大崎第一地域センターで「英語少し通じますプロジェクト」の英語講習会「おもてなし崎一防災協」を開催。講師との英語でのやりとりを通して、外国人との交流のコツを学びました。

ユニバーサルスポーツフェスタ



10月20日(土)、戸越体育館でユニバーサルスポーツフェスタを開催。大勢の子どもたちが参加し、パラリンピック公式種目にもなっている車いすバスケットボールやポッチャなどを体験しました。

アクティブ・チャイルド・プログラム



10月26日(金)、三木小学校で1・2年生を対象にアクティブ・チャイルド・プログラムの授業を実施。児童は新聞紙や縄を使った遊びを通して、「跳ぶ」「走る」などの基本的な体の動きを楽しく学んでいました。

スポーツフェスタ0Z



10月27日(土)、しながわ中央公園で「みんなであそぼ!! スポーツフェスタ0Z」を開催。スペシャルゲストのラモス瑠偉さんや伊藤華英さんなど、アスリート5人によるトークショーも行いました。

野外で品川新能を開催



10月30日(火)、文庫の森特設舞台で品川能楽鑑賞会「品川新能」を開催。12年ぶりに屋外での開催となり、訪れた観客らは虫の声や風の音を感じながら、かがり火の中で演じられる幻想的な能楽を楽しみました。

オープンイノベーションマッチング



10月11日(木)、区内情報通信業の支援を目的としたイベント「SHINAGAWAオープンイノベーションマッチング in 五反田パラー」を開催。地域のベンチャー企業・中小企業10社がプレゼン発表しました。

えばら観光フェア 西小山物語



10月20日(土)、西小山駅前観光イベントを開催。明治150年を記念した幕末PR寸劇や、区と連携協定を締結した高知県のPRブースなど、会場は大いににぎわいました。

くすりと健康フェア2018



10月21日(日)、イトーヨーカードー大井町店で「くすりと健康フェア2018」を開催。買い物客などに声をかけ、薬の正しい服用・保管に関する留意点の説明や、健康相談に応じました。

大井町イルミネーション



10月27日(土)、阪急大井町ガーデン前で大井町駅西口イルミネーションの点灯イベントを開催。約19万球のLED電球が使用され、大井町駅周辺を幻想的な光で包みこみました。