

事 務 連 絡  
令 和 3 年 12 月 日

様

子ども未来部長 柏原 敦

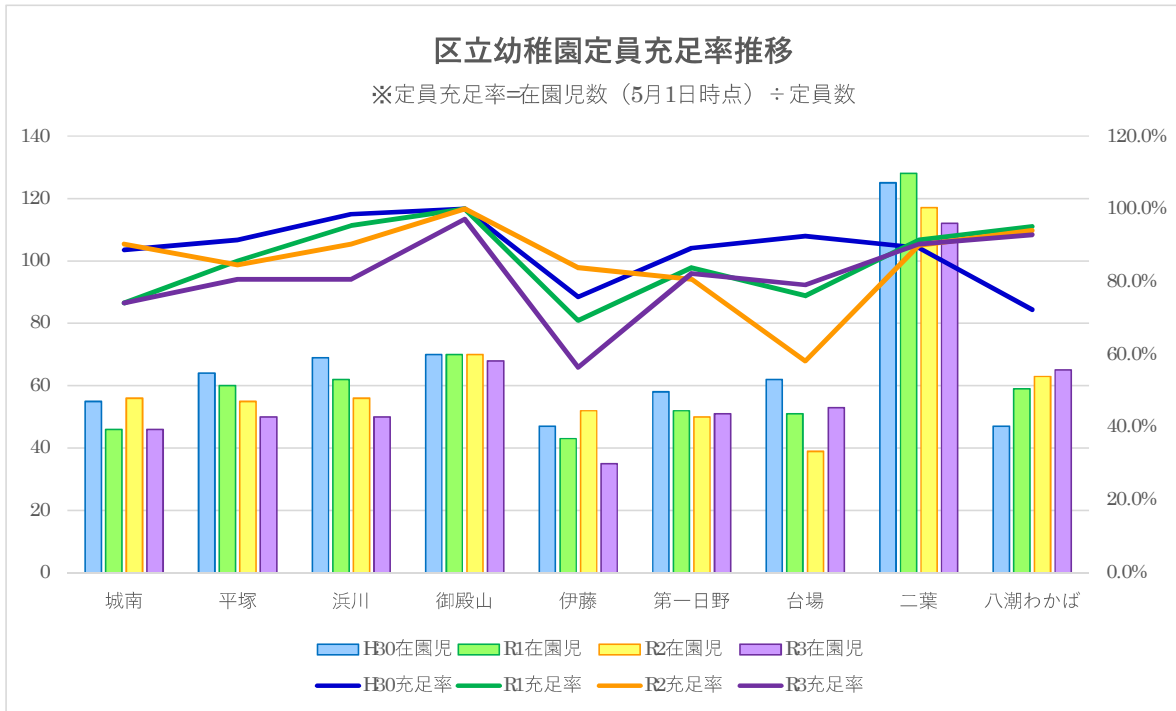
第2回 品川区立幼稚園の今後のあり方検討PT開催について

第2回 品川区立幼稚園の今後のあり方検討PTを下記の日程で開催いたします。お忙しいところ、お時間を頂戴いたしますが、ご出席の程何卒よろしくお願い申し上げます。

記

1. 日時 令和3年12月23日（木）  
午前9時開始（午前11時30分頃終了予定）
2. 会場 第二庁舎5階 253会議室
3. 主な議題 (1) 幼稚園需要調査結果報告 【株式会社バトン・プランニング】  
(2) 今後の方向性について 【保育課】  
(3) 意見交換
4. 委員 会長 柏原子ども未来部長  
副会長 米田教育次長  
委 員 勝亦学務課長、工藤指導課長、山崎二葉幼稚園長、  
若生保育支援課長、立木保育課長、  
初貝保育教育運営担当課長

(担当) 保育課保育管理係  
福島、井添  
内線5372



園名	H30年度		R1年度		R2年度		R3年度	
	H30在園児	H30充足率	R1在園児	R1充足率	R2在園児	R2充足率	R3在園児	R3充足率
城南	55	88.7%	46	74.2%	56	90.3%	46	74.2%
平塚	64	91.4%	60	85.7%	55	84.6%	50	80.6%
浜川	69	98.6%	62	95.4%	56	90.3%	50	80.6%
御殿山	70	100.0%	70	100.0%	70	100.0%	68	97.1%
伊藤	47	75.8%	43	69.4%	52	83.9%	35	56.5%
第一日野	58	89.2%	52	83.9%	50	80.6%	51	82.3%
台場	62	92.5%	51	76.1%	39	58.2%	53	79.1%
二葉	125	89.3%	128	91.4%	117	90.0%	112	90.3%
八潮わかば	47	72.3%	59	95.2%	63	94.0%	65	92.9%
合計	597	89.0%	571	86.5%	558	86.2%	530	82.7%

※在園児数・定員数は4歳児クラスと5歳児クラスの合計

区立幼稚園（9園）比較表

資料②  
R3.12.13保育課

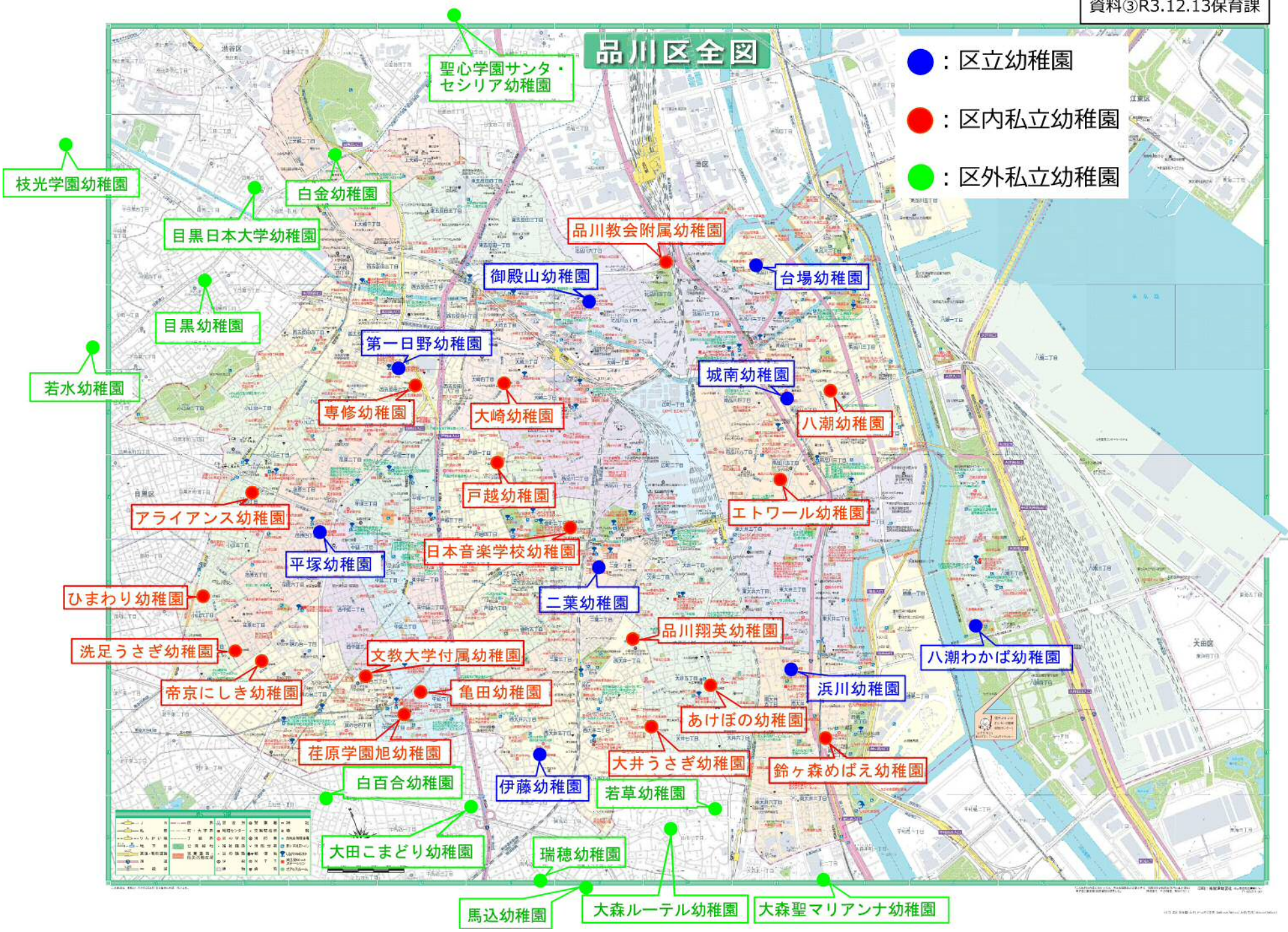
		単独幼稚園		
		城南幼稚園	伊藤幼稚園	浜川幼稚園
預かり保育	タイプ	就労支援型		
	利用要件	就労等		
	実施時間	幼稚園教育時間 終了後～17時	7時30分～18時30分 (幼稚園教育時間を除く)	
	長期休業中 実施時間	9時～17時	7時30分～18時30分	
	実施曜日	月～金 (土・日・祝日、年末年始、祝日の振替休日、 園の指定する休業日は実施しない)		
	昼食	お弁当		
	定員上限	無		
定員・在園	R3.5.1定員	62	62	62
	R3.5.1在園	46	35	50
	定員充足率	74.2%	56.5%	80.6%
建物取得年度 (改修年度)	1966 (2019)	1970	1968 (2021)	
最寄り駅からの時間	京浜急行線 青物横丁駅 徒歩5分 新馬場駅 徒歩7分	JR横須賀線 西大井駅 徒歩8分	京浜急行線 立会川駅 徒歩5分	

幼保一体施設					
第一日野幼稚園 (第一日野すこやか園)	平塚幼稚園 (平塚すこやか園)	八潮わかば幼稚園 (八潮すこやか園)	台場幼稚園 (のびっこ園台場)	御殿山幼稚園 (御殿山すこやか園)	二葉幼稚園 (二葉すこやか園)
幼保並列型				年齢区分型	
就労支援型			子育て支援型		就労支援型
就労等			保育を必要とする場合		就労等
7時30分～18時30分 (幼稚園教育時間を除く)			幼稚園教育時間 終了後～16時30分		7時30分～19時30分 (幼稚園教育時間を除く)
7時30分～18時30分			実施しない		7時30分～19時30分
月～金 (土・日・祝日、年末年始、祝日の振替休日、 園の指定する休業日は実施しない)			基本保育実施日 (土・日・祝日、年末年始、 祝日の振替休業日、園の 指定する休業日は実施し ない)		月～土 (日・祝日、年末年始、 祝日の振替休業日は実施しない)
お弁当	給食提供あり		お弁当	お弁当	給食提供あり
無				無	有 (4歳児→35名) (5歳児→35名)
62	62	70	67	70	124
51	50	65	53	68	112
82.3%	80.6%	92.9%	79.1%	97.1%	90.3%
2009	2012	2018	1972 (2005 保育園部分) (2010 幼稚園部分)		2015
2013					2013
東急目黒線 不動前駅 徒歩10分 JR山手線 五反田駅 徒歩15分	東急目黒線 武蔵小山駅 徒歩10分	東京モルレル 大井競馬場前駅 徒歩7分	京浜急行線 北品川駅 徒歩7分		JR山手線 大崎駅 徒歩7分
東急大井町線 下神明駅 徒歩5分					



# 品川区全図

- : 区立幼稚園
- : 区内私立幼稚園
- : 区外私立幼稚園



枝光学園幼稚園

白金幼稚園

目黒日本大学幼稚園

目黒幼稚園

若水幼稚園

聖心学園サンタ・セシリア幼稚園

品川教会附属幼稚園

御殿山幼稚園

台場幼稚園

第一日野幼稚園

城南幼稚園

専修幼稚園

大崎幼稚園

八潮幼稚園

アライアンス幼稚園

戸越幼稚園

エトワール幼稚園

平塚幼稚園

日本音楽学校幼稚園

二葉幼稚園

ひまわり幼稚園

品川翔英幼稚園

洗足うさぎ幼稚園

文教大学附属幼稚園

八潮わかば幼稚園

帝京にしき幼稚園

亀田幼稚園

浜川幼稚園

荏原学園旭幼稚園

あけぼの幼稚園

白百合幼稚園

伊藤幼稚園

大井うさぎ幼稚園

鈴ヶ森めばえ幼稚園

大田こまどり幼稚園

瑞穂幼稚園

若草幼稚園

馬込幼稚園

大森ルーテル幼稚園

大森聖マリアンナ幼稚園

道路	公園	学校	施設
主要道路	公園	幼稚園	児童館
支線道路	公園	小学校	児童センター
歩道	公園	中学校	児童発達センター
自転車道	公園	高等学校	児童相談所
河川	公園	大学	児童福祉センター
緑地	公園	専門学校	児童保健センター
水辺	公園	職業大学	児童発達支援センター
緑地	公園	短期大学	児童発達支援センター
水辺	公園	専門学校	児童発達支援センター

私立幼稚園の運営に係る情報のため閲覧不可



## 区立幼稚園経費(決算額)の推移

### □区立幼稚園経費(総事業費・普通建設・運営費)

- ・普通建設は、八潮すこやか園改築（H28～H30）、城南幼稚園改築（H27～R2）、浜川幼稚園改築（H30～R3）によりR1年度にかけて増加

(単位：円)

年度	区立幼稚園		
	A 総事業費	B 普通建設	運営費 (A-B)
H28	276,523,171	59,273,494	217,249,677
H29	383,922,594	149,653,137	234,269,457
H30	519,868,417	278,596,521	241,271,896
R1	569,208,683	325,974,780	243,233,903
R2	380,594,069	110,311,878	270,282,191

※普通建設の幼保一体施設分は、保育園と幼稚園の面積比で案分

### □区立幼稚園運営費の推移

- ・令和元年度10月から実施された幼児教育・保育の無償化により歳入減（R2年度は過年度分のみ）
- ・令和2年度は、制度変更に伴う預かり保育会計年度任用職員経費増（期末手当支給）により運営費増
- ・令和2年度は新型コロナウイルス感染症の影響で、各種事業の縮小等による運営費減、感染症対策物品購入による運営費増

(単位：円)

年度	歳 出			歳 入	
	運営費	人件費 (正規・再任用)	合計	幼稚園保育料	歳出に占める割合
H28	217,249,677	310,129,559	527,379,236	50,731,850	9.62%
H29	234,269,457	325,685,517	559,954,974	61,197,200	10.93%
H30	241,271,896	323,473,798	564,745,694	63,889,800	11.31%
R1	243,233,903	321,343,195	564,577,098	30,965,900	5.48%
R2	270,282,191	319,371,035	589,653,226	16,400	0.003%

※人件費（正規・再任用）の人数：H30-46人,R1-49人,R2-47人

※人件費の単独幼稚園分は指導課予算、幼保一体幼稚園分は保育課予算

