

がん検診、健康診査を定期的に受けましょう!

日本人の
2人に1人は
がんに
なる時代



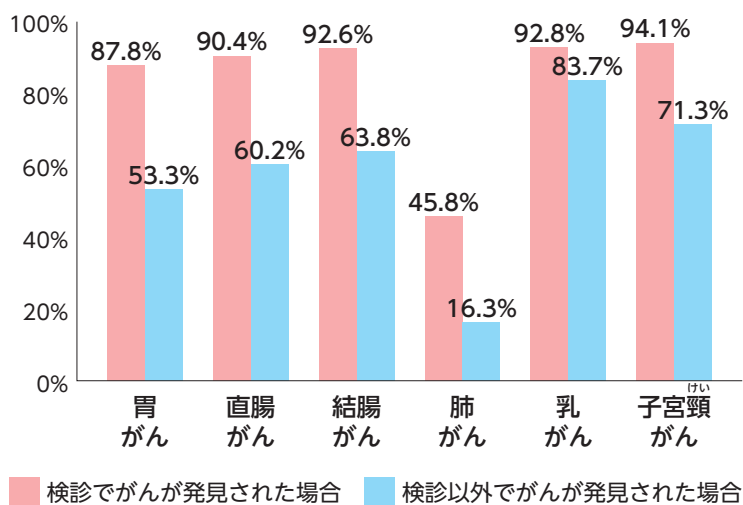
がんをはじめとするあらゆる病気を早期に発見するには、検診や健康診査を定期的に受けることが大切です。

2ページでは、職場で検診機会のない方を対象に区が実施しているがん検診などについてお知らせします。

早期発見で治す!

がんが検診で見つかった場合と、それ以外で見つかった場合では、5年生存率が異なるというデータがあります。定期的ながん検診による早期発見、治療が大切です。

がんの5年相対生存率



このグラフは「がんの統計'05」のデータを基に加工したものです。

5つの健康習慣でがんになるリスクが低くなります

1 禁煙

- たばこは吸わない。
- 他人のたばこの煙を避けましょう。



2 食事は偏らず バランスよく

- 塩蔵食品、食塩の摂取は最小限を心がける。
- 野菜や果物不足に気を付ける。
- 飲食物を熱い状態でとらない。



3 日常生活を活動的に

- 歩行かそれと同等以上の身体活動を、1日60分程度行いましょう。
- 息がはずみ、汗をかく程度の運動を、1週間に60分程度行いましょう。



4 節度のある飲酒を

毎日飲む人は、1日のアルコール摂取量を次のいずれかの量までにとどめましょう。

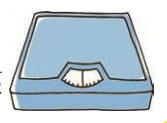


日本酒	1合
ビール	大瓶1本(633ml)
焼酎や泡盛	1合の3分の2
ウイスキーやブランデー	ダブル1杯
ワイン	ボトル3分の1

5 体型は適正の範囲内に

中高年期男性の適正なBMI(肥満度)は21~27、中高年期女性は21~25です。この範囲内になるように体重を管理しましょう。

$$BMI = \frac{\text{体重(kg)}}{[\text{身長(m)}]^2}$$



がん検診、健康診査を定期的に受けましょう!

問い合わせ/健康課保健衛生係 (☎5742-6743 Fax5742-6883)

- 検診などを受診する際は、健康保険証など(本人確認できるもの。受診券が必要な検診は受診券も)を持参してください。
- 事前に予約が必要な場合があります。 ○ は対象年齢時、 □ は年に1回受診できます。
- 検診内容により、契約医療機関が異なります。詳しくは、区ホームページか送付する案内などをご覧ください。

	35歳	40歳	45歳	50歳	55歳	60歳	65歳	70歳	75歳
4~7月に案内を送付				大腸がん検診 ㊦40歳以上					
				肺がん検診 (一般コース、ヘリカルCTコース) ㊦40歳以上 ※年1回、一般かヘリカルCTのいずれかを受診できます。 ※ヘリカルCTはペースメーカーを入れている方は受診できません。					
				前立腺がん検診 ㊦55歳以上の男性					
				喉頭がん検診 ㊦40歳以上で、喫煙者、喫煙歴のある方、のどや声に自覚症状がある方					
受診券を送付									結核検診 ㊦65歳以上
									肝炎ウイルス検診 ㊦今までに受診したことがない方 ※年齢制限なし。
									胃がんバリウム検診 ㊦40歳以上の偶数年齢* ※6月頃に受診券などを送付。 ※妊娠中、胃の治療中、手術歴がある方は受診できません。
									胃がん内視鏡検診 ㊦50歳以上の偶数年齢* ※その他の条件は案内をご確認ください。 ※6月頃に受診券などを送付。
									胃がんリスク検診 ㊦50・55・60・65・70・75歳*で、今までに受診したことがない方 ※胃の疾患で治療中の方、胃切除後の方などは受診できません。 ※6月頃に受診券などを送付。
									子宮がん検診 ㊦20歳以上の女性(偶数年齢) ※誕生日の前月に受診券などを送付。
									乳がん検診 ㊦34歳以上の女性(偶数年齢) ※誕生日の前月に受診券などを送付。 ㊦34~38歳=超音波検査 40歳以上=①マンモグラフィ検査、超音波検査 ②マンモグラフィ検査 ※妊娠中・授乳中などの方、乳房の疾患で治療中・治療後の経過観察中の方、ペースメーカーを入れている方、脳疾患によるシャント術などの管の挿入のある方、豊胸手術を受けている方は受診できません。
									眼科検診 ㊦45・55歳* ※6月頃に受診券などを送付。
									成人歯科健診 ㊦20・25・30・35・40・45・50・55・60・65・70歳* ※6月頃に受診券などを送付。
									後期高齢者歯科健診 ㊦76歳・78歳*に達する後期高齢者医療制度の加入者 ※6月下旬に受診券などを送付。
通知なし									20歳からの健康診査 ㊦20~39歳
									障害者歯科健診 ㊦20~39歳で身体障害者手帳などをお持ちの方 ※申し込みは、区内歯科医師会へ電話連絡。

*年齢は、令和2年3月31日現在

場契約医療機関
本人負担/なし
㊦便潜血反応検査(2日法)

場一般コース=契約医療機関、各医師会
ヘリカルCTコース=各医師会
本人負担/一般コース=なし
ヘリカルCTコース=3,000円
※喀痰検査=600円。
㊦一般コース=胸部X線直接撮影(問診により必要な方は喀痰検査)
ヘリカルCTコース=胸部CT断層撮影(希望者は喀痰検査も受診可)

場契約医療機関
本人負担/500円
㊦血液検査(PSA値測定)

場契約医療機関
本人負担/500円
㊦喉頭のファイバースコープ検査

場契約医療機関
本人負担/なし
㊦胸部X線直接撮影

場契約医療機関、品川・荏原保健センター
本人負担/なし
㊦血液検査(B型・C型肝炎ウイルス検査)

場各医師会
本人負担/1,200円
㊦バリウムを使った胃部X線直接撮影

場契約医療機関
本人負担/2,000円
㊦胃内視鏡検査

場契約医療機関
本人負担/700円
㊦血液検査(ペプシノゲン検査・ピロリ菌抗体検査)

場契約医療機関
本人負担/なし
㊦子宮頸部細胞診
※医師が必要と認めた方に子宮体がん検診を実施。

場契約医療機関、各医師会、検診車
本人負担/34~38歳=500円
40歳以上=①1,000円 ②500円

場契約医療機関
本人負担/500円
㊦屈折・矯正視力・細隙燈顕微鏡・精密眼圧・精密眼底検査、眼底カメラ撮影

場歯科契約医療機関
本人負担/なし
㊦歯周病・むし歯などの健診

場歯科契約医療機関
本人負担/なし
㊦一般口腔内診査、口腔機能評価、フレイル評価

場契約医療機関
本人負担/なし
㊦血液検査、尿検査、血圧測定

本人負担/なし
㊦歯周病・むし歯などの健診

国保基本健診

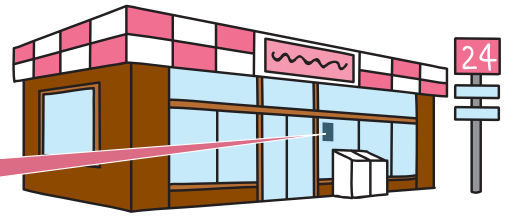
㊦40~74歳の品川区国民健康保険加入者
※国民健康保険以外の方は、自分が加入する医療保険者にお問い合わせください。
場契約医療機関 ※予約が必要な場合があります。
本人負担/なし

後期高齢者健康診査

㊦後期高齢者医療制度(75歳以上か、65歳以上の障害認定)の加入者
場契約医療機関
※予約が必要な場合があります。
本人負担/なし

問い合わせ/国保医療年金課保健指導係 (☎5742-6902 Fax5742-6876)

品川区有料ごみ処理券(シール) 取扱所をお知らせします



取扱所には
このステッカーが
貼ってあります！

事業系ごみ・資源、家庭から出る粗大ごみの収集・持ち込みは全て有料です。「事業系有料ごみ処理券」「有料粗大ごみ処理券」は、「品川区ごみ処理券取扱所」の掲示のある商店・スーパーマーケット・コンビニエンスストアでお求めください。

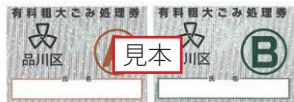
問い合わせ／品川区清掃事務所
(☎3490-7051 Fax3490-7041)

粗大ごみ

品川区粗大ごみ受付センター ☎5715-1122 に申し込み、案内された収集日・持ち込み日までに有料粗大ごみ処理券を購入し、粗大ごみに貼って出してください。

有料粗大ごみ処理券

A券(1枚200円)
B券(1枚300円)



事業系のごみ・資源

事業者が責任を持って自己処理することが原則です。できない場合は有料ごみ処理券を貼って出してください。

事業系有料ごみ処理券料金

70ℓ券(1セット 5枚) →	2,660円
45ℓ券(1セット10枚) →	3,420円
20ℓ券(1セット10枚) →	1,520円
10ℓ券(1セット10枚) →	760円

※事業系の粗大ごみの収集、直接持ち込みはできません。清掃事務所で収集業者を案内します。

事業系リサイクルシステム

お店や会社など事業活動に伴って出される資源を安価で回収します。

品川区リサイクル事業協同組合カムズ
(☎3494-8685 Fax3779-3238)

回収品目

新聞、雑誌、ダンボール、紙、シュレッダーくず、飲食用びん・缶

★有料ごみ処理券(シール)販売所

○「品川区」と記載されたごみ処理券を購入してください(他区の券は使えません) 31年4月1日現在

北品川	コイケ かもめ第一工房 あみや酒店	北品川1-1-17 北品川3-7-21 北品川5-14-12	東五反田	千代田産業 東急ストア五反田店 柴崎	東五反田1-2-45 東五反田2-1-2 東五反田3-17-20	西大井	ヤマモトテレビ	西大井4-18-14
東品川	北野屋商店 イオンスタイル品川シーサイド	東品川1-29-8 東品川4-12-5	西五反田	桑原商店 コミュニティストアかむろ坂下すずき スーパーオオゼキ目黒不動前店 マルエツプチ不動前店 斉田商店	西五反田2-29-2 西五反田3-13-11 西五反田4-8-8 西五反田5-9-2 西五反田5-32-18	東中延	清水屋金物店 荏原酒販協同組合 中延商店街振興組合	東中延2-1-19 東中延2-5-7 東中延2-7-19
八潮	品川区資源化センター 品川総合福祉センター さつき CityMarket品川八潮店 スーパーバリュー品川八潮店	八潮1-4-1 八潮5-1-1 八潮5-2-2 八潮5-5-3	大崎	全日食アサヒヤ 渋谷商店 川崎薬局 スーパーオオゼキ戸越銀座店 クリーニング・ヤマムラ	大崎2-6-16 大崎3-5-7 平塚1-9-1 平塚2-18-9 平塚2-18-10	二葉	スーパー丸正食品大井町店 スーパー丸正食品二葉町店	二葉1-11-5 二葉4-9-10
勝島	DCMホームマック大井競馬場前店	勝島1-6-16	西品川	井本商店	西品川2-13-4	旗の台	スマイルほしも店 スーパーオオゼキ旗の台店	旗の台2-13-16 旗の台4-3-3
南品川	山崎商店 稲垣商店 富田屋工業所 田中石油 おいしい地酒の店ワダヤ	南品川1-7-23 南品川2-9-11 南品川2-10-5 南品川3-6-6-101 南品川5-14-14	西中延	美保産業	西中延1-3-23	小山	スーパーオオゼキ武蔵小山店 武蔵小山商店街振興組合 ENEOSマイنز武蔵小山SS	小山3-22-3 小山3-23-5 小山4-14-14
東大井	飯田屋酒店 まるしん百貨店 樹広商店	東大井1-2-7 東大井2-27-8 東大井3-16-21	戸越	エム・エイ・シー 近江屋早部酒店 スーパーオオゼキ戸越公園店 近江屋酒店・戸越公園駅前	戸越1-17-13 戸越4-5-12 戸越4-9-18 戸越5-19-13	荏原	酒と食品の店三木 佐藤雑貨店	荏原1-2-2 荏原2-4-16
南大井	アステム 千種屋酒店 お茶の萬寿園 共益商会大森営業所 西友大森店	南大井3-16-5 南大井4-3-16 南大井5-12-9 南大井6-8-11 南大井6-27-25	豊町	金子商店 菊池石油 越後屋酒店	豊町5-5-5 豊町6-6-2 豊町6-31-7	大田区	東急ストア大森店 キクドラッグ 盈進商事タクシーキヨスク	大森北1-6-16 山王2-40-2 東糀谷3-16-10
大井	イトーヨーカドー大井町店 大黒屋中沢酒店	大井1-3-6 大井1-41-9	中延	荏原医師協同組合 白鳥堂事務器文具店 東急ストア荏原中延店 東急ストア中延店 酒のこむろ	中延1-7-12 中延2-6-22 中延2-8-1 中延4-5-7 中延5-9-13	渋谷区	かどや不動産	恵比寿西1-1-1
上大崎	ワインショップ西川 ザ・ガーデン自由が丘目黒店 東急ストア目黒店 東急ストアブレッセ目黒店	上大崎2-15-16 上大崎2-16-9 上大崎2-24-13 上大崎3-1-1				目黒区	セブン-イレブン武蔵小山西口店 東急ストア洗足店	目黒本町3-5-6 洗足2-21-1

区内のコンビニエンスストア
(一部取り扱いのない店舗もあります)
セブン-イレブン、ファミリーマート、ミニストップ、ローソン

区外でも購入できます
(品川区の券であることをご確認ください)
大田区 東急ストア大森店 大森北1-6-16
キクドラッグ 山王2-40-2
盈進商事タクシーキヨスク 東糀谷3-16-10
渋谷区 かどや不動産 恵比寿西1-1-1
目黒区 セブン-イレブン武蔵小山西口店 目黒本町3-5-6
東急ストア洗足店 洗足2-21-1

ボランティア

※☎は地域貢献ポイント事業の対象です。

品川区地域貢献ポイント事業

品川ボランティアセンター(☎5718-7172 Fax5718-0015)
高齢者地域支援課介護予防推進係(☎5742-6733 Fax5742-6882)

高齢者の積極的な社会参加を図るため、区内在住のおおむね60歳以上の方に、区の指定するボランティア活動1回につき、1ポイント(年間50ポイント上限)を付与します。ためたポイン

トは区内共通商品券への交換か福祉施設などに寄付もできます。事前にボランティアセンターなどで申し込みが必要です。※詳しくはお問い合わせください。

さわやかサービス協力会員募集

さわやかサービス(☎5718-7173 Fax5718-0015)
shinashakyo.jp/sawayaka/

さわやかサービスは、高齢者や障害者を対象として、家事援助を中心に区民相互の助け合いを支援する有償のボランティア活動です。
☑掃除、食事作り、外出の付き添い、福祉車両(車いすごと乗れる車両)の運転など
☑18歳以上の方(福祉車両の運転は登録時69歳以下)

謝礼/1時間800円(交通費支給)
【協力会員募集説明会】
☑5月21日(火)午後1時~2時 ※登録後、希望者は引き続き研修に参加可(午後2時~4時)。
☑当日、社会福祉協議会(大井1-14-1)へ
※さわやかサービスでも随時受付中。

ボランティア募集

品川ボランティアセンター(☎5718-7172)
Fax5718-0015 shinashakyo.jp/volunteer/

- 編み物講師
高齢者施設で利用者に編み物を教えます。
☑月1回(活動日は応相談)
14:00~15:00
☑東急ウェリナ旗の台(旗の台2)
- 書道活動の講師 ☎
高齢者施設で利用者に書道を教えます。
☑週1回(活動日は応相談)
13:45~14:45
☑大崎在宅サービスセンター(大崎2)
- 演芸披露 ☎
高齢者施設で歌、楽器の演奏や落語などの演芸披露をします。
☑不定期14:00~16:00
☑ケアホーム西大井こうほうえん(西大井2)

- 合唱・演奏・踊り・マジック
高齢者施設で披露しませんか。
☑不定期14:00~15:00
☑あんしんケアホーム小山(小山4)
- お昼とおやつ配膳・下膳 ☎
高齢者施設でお昼とおやつ配膳・下膳とお茶入れをします。
☑週1回(月~金曜日)
11:30~12:30、13:30~15:30
☑大井在宅サービスセンター(大井4)
- 認知症カフェ(介護予防教室)の手伝い ☎
高齢者施設で開催する介護予防教室の準備・片付け・話し相手などをします。
☑週1回(火・金曜日)
10:00~12:00、13:00~15:15、10:00~15:15
☑杜松特別養護老人ホーム(豊町4)

使用済み切手・カードのご寄付ありがとうございました

30年度は切手716,800枚・カード10,100枚をご寄付いただきました。ボランティアセンターでは引き続き使用済み切手とカード(未使用の切手・はがき・カードも可)を回収しています。ご協力をよろしくお願いいたします。
☑品川ボランティアセンター(☎140-0014大井1-14-1 ☎5718-7172 Fax5718-0015)

○ご寄付いただいた切手・カードの収益金は、区内在住の75歳以上の方に配りする「敬老杖」の購入などに充てています。

情報ファイル

☎140-8715 広町2-1-36(第二庁舎6階)
●文化観光課 Fax5742-6893
 ●文化振興係 ☎5742-6836
 ●生涯学習係 ☎5742-6837
●スポーツ推進課 Fax5742-6585
 ●地域スポーツ推進係 ☎5742-6838

●品川区スポーツ協会・総合体育館
 ☎141-0022 東五反田2-11-2
 ☎3449-4400
 Fax3449-4401
 受付時間：午前9時～午後7時
 ※土・日曜日、祝日は午後5時まで。

●戸越体育館
 ☎142-0042
 豊町2-1-17
 ☎3781-6600
 Fax3781-6699

子育てピックアップ

高校生までを対象とした講座・スポーツや、子育てに関する情報です。

ひとり親家庭「親子で音楽を聞く会」

回6月8日(土)午後1時～2時
 (正午大井町駅中央口改札前集合)
 場 来福寺(東大井3-13-1)
 内 ハープとコントラバスの演奏、茶話会
 人 ひとり親家庭の親子30人(先着)
 主催/品川区ひとり親家庭福祉協議会
 申込5月17日(金)までに、電話で子ども家庭支援課
 ひとり親相談係(☎5742-6589 Fax5742-6387)へ



ティーンズミュージカルワークショップ(全25回予定)

プロのミュージカル俳優による指導のもと、発表公演に向け活動します。3回の体験ワークショップでミュージカルの魅力や楽しさを体験し、9月からは作品創りに取り組みます。
 回体験ワークショップ=5月22日(水)、6月26日(水)、7月24日(水) 午後5時30分～7時45分
 ミュージカルワークショップ=9月4日(水)から月3回程度 水曜日午後5時30分～7時45分
 ※冬休み期間中は午前10時～午後3時。
 発表公演日/令和2年1月12日(日)
 人 区内在住か在学中で、小学6年～高校生20人程度(先着)
 申込電話か直接、富士見台児童センター(西大井6-1-8 ☎3785-7834 Fax3785-7835)へ

シニアクラブ

65歳以上を対象としたお知らせや講座などの情報です。

はつらつ健康教室(短期集中予防サービス) 7月コース募集

運動・口腔機能の向上や低栄養・認知症予防のためのプログラムを、理学療法士・看護師などの専門職が総合的に支援します。在宅介護支援センターのケアマネジャーが訪問し、ケアプランを作成します。

日時(全12回)	会場
7月3日～10月2日の水曜日 午前10時～正午	大崎ゆうゆうプラザ (大崎2-7-13)
7月11日～10月3日の木曜日 午後2時～4時	南大井文化センター (南大井1-12-6)
7月5日～9月27日の金曜日 午後2時～4時	平塚橋ゆうゆうプラザ (西中延1-2-8)

人 区内在住の心身に不安がある方(総合事業対象者、要支援1・2)で、自分で会場まで往復できる65歳以上の方各14人
 各3,600円
 申込電話か直接、最寄りの各在宅介護支援センターへ
 申込高齢者地域支援課介護予防推進係
 (☎5742-6733 Fax5742-6882)

6月2日 国道357号 東京港トンネル 開通イベント!

国道357号東京港トンネル(東行き)開通に伴い、「トンネルでフリーラン&ウォーク!」を開催します。
 ※荒天中止。

	受付場所	受付時間
フリーランニング	① トンネル入り口	8:30～9:30
ウォーキング	② 鮫洲運動公園(東大井1-4)	10:30～11:30
	③ トンネル入り口	11:00～13:00

※①③は約2.5km、②は約6km。
 ※①はタイム測定や順位付けはありません。
 定員/各500人(先着)
 参加費/200円 ※未就学児は無料。
 ●東京2020オリンピック・パラリンピック品川区開催競技体験ブースやトンネルパネル展示などもあります。
 ※詳しくは区ホームページをご覧ください。



問い合わせ/スポーツ推進課地域スポーツ推進係
 (☎5742-6838 Fax5742-6585)

健康ガイド

品川保健センター ☎140-0001 北品川3-11-22 ☎3474-2225 Fax3474-2034

大井保健センター ☎140-0014 大井2-27-20 ☎3772-2666 Fax3772-2570

荏原保健センター ☎142-0063 荏原2-9-6 ☎3788-7016 Fax3788-7900

応急診療所

行く前に必ず電話連絡を。健康保険証を忘れずに!

内=内科 小=小児科 歯=歯科 骨=接骨 薬=薬局

小児平日夜間/午後8時～午後11時(受付は午後10時30分で終了)			
月～金曜日	小 品川区子ども夜間救急室 ※外傷は対応できません	旗の台1-5-8 昭和大学病院中央棟4階	☎3784-8181
休日昼間・夜間/午前9時～午後10時(受付は午後9時30分で終了)			
5月12日(日) 19日(日)	内小 品川区医師会休日診療所	北品川3-7-25	☎3450-7650
	内小 荏原医師会休日診療所	中延2-6-5	☎3783-2355
	薬 品川薬剤師会薬局	北品川3-11-16	☎3471-2383
	薬 荏原休日応急薬局	中延2-4-2	☎6909-7111
休日昼間/午前9時～午後5時(受付は午後4時30分で終了)			
5月12日(日)	内小 おりしきみつるクリニック	東大井2-19-11	☎5762-2789
	歯 ブラン品川大井町歯科	大井1-37-8	☎3777-1182
	歯 平和坂菅原歯科	西品川2-24-10	☎5435-8110
	骨 篠原接骨院	西大井2-4-19	☎3775-2407
	骨 昭和通り接骨院	西中延2-9-13	☎3788-7470
5月19日(日)	内小 岩端医院	大井1-55-14	☎3775-1551
	歯 かもり歯科医院	大井3-4-8	☎3772-8244
	歯 清水坂歯科医院	戸越2-1-20	☎3783-2200
	骨 みやび接骨院	西大井3-13-15	☎5742-3450
	骨 しおざわ接骨院	西中延2-18-20	☎5702-8158
土曜日夜間/午後5時～午後10時(受付は午後9時30分で終了)			
5月11日(土)	小 品川区子ども夜間救急室 ※外傷は対応できません	旗の台1-5-8 昭和大学病院中央棟4階	☎3784-8181
5月18日(土)	内小 品川区医師会休日診療所	北品川3-7-25	☎3450-7650
	薬 品川薬剤師会薬局	北品川3-11-16	☎3471-2383

※重病の方は119番をご利用ください。 ※受付時間にご注意ください。

医療機関の24時間案内

●東京都保健医療情報センター(ひまわり) ●救急相談センター(救急車を呼ぶのを迷ったら)
 ☎5272-0303 Fax5285-8080 ☎7119 IP電話などは☎3212-2323

お子さんの急な病気に困ったら

●小児救急電話相談 ☎8000 IP電話などは☎5285-8898
 月～金曜日/午後6時～午後11時 土・日曜日、祝日/午前9時～午後11時

自分でできるプレママのボディケア(単発講座3回目)

助産師による講話やグループワーク、ボディケアの実習や相談です。
 回6月8日(土)午後2時～3時30分
 場 大崎ゆうゆうプラザ(大崎2-7-13)
 人 区内在住か在勤で、安定期以降の妊婦の方20人(抽選)
 ※同室での見守り託児あり(先着6人)。
 申込5月21日(火)(必着)までに、往復はがきかFAXに「プレママのボディケア3回目」とし、住所、氏名(ふりがな)、年齢、電話・FAX番号、Eメールアドレス、見守り託児希望の方はお子さんの氏名(ふりがな)・月齢を子ども育成課庶務係(☎140-8715品川区役所 ☎5742-6692 Fax5742-6351)へ

二人で子育て(両親学級)

会場	日時
品川保健センター	7/21(日) 9:30～12:30
	13:30～16:30
荏原保健センター	7/6(土) 9:30～12:30
	13:30～16:30

回もく浴実習、講義「赤ちゃんとの生活」、マタニティリラクゼーションほか
 人 区内在住で、初めての出産を控えた妊娠22週以降のカップル24組(選考)

申込6月10日(月)(必着)までに、往復はがきに「二人で子育て」とし、希望日時(第3希望まで)、2人の住所・氏名・電話番号・Eメールアドレス、出産予定日をポピズ品川区係(☎150-0012渋谷区広尾5-6-6広尾プラザ5階)へ
 ●区ホームページ⇒子ども・教育⇒妊娠・出産⇒妊娠中のサービス⇒二人で子育て(両親学級)土日開催からも申し込みます。
 申込各保健センター

母乳相談

回6月12日(水)午後2時15分～4時
 回助産師による母乳の話、体ほぐしの体操、グループワーク
 人 おおむね生後1・2カ月児の母親10人(先着)
 申込電話で、荏原保健センター ☎3788-7016へ

難病の方のための音楽療法

音楽(合唱、合奏)を通して心身のリフレッシュを図ります。
 回6月14日(金)午後1時30分～3時30分
 講師/藤井洋平(音楽療法士)
 人 パーキンソン病・脊髄小脳変性症などの神経難病の方と家族30人(先着)
 持ち物/飲み物
 申込電話で、荏原保健センター ☎3788-7016へ

眼科の救急診療

日曜日、祝日は午前9時～翌日午前8時
 月～金曜日=午後5時～翌日午前8時
 土曜日=正午～翌日午前8時
 ※緊急手術や重症患者対応時は、診療をお待ちいただくか他院を紹介する場合があります。

日・月・水・土曜日、祝日	東邦大学医療センター大森病院 大田区大森西6-11-1 ☎3762-4151
日・火・金・土曜日、祝日	昭和大学病院附属東病院 西中延2-14-19 ☎3784-8383
木曜日(祝日を含む)	荏原病院 大田区東雲谷4-5-10 ☎5734-8000

お知らせ

5月12日は「民生委員・児童委員の日」です

大正6年5月12日に民生委員児童委員制度の前身の岡山県済世顧問設置規定が公布されたことにより、全国的に「民生委員・児童委員の日」と定められました。

●民生委員・児童委員とは

民生委員・児童委員は民生委員法および児童福祉法により地域の中から選ばれ、厚生労働大臣が委嘱します。民生委員・児童委員のなかに児童福祉を専門に担当する主任児童委員もいます。

●民生委員・児童委員の活動

民生委員・児童委員は、介護や子育て、高齢者の健康、生活、経済的なことなど福祉に関する相談を受け、内容に応じて区や関係機関を紹介し、適切なサービスにつなげていきます。

●お気軽にご相談ください

民生委員・児童委員には守秘義務があります。皆さんから受けた相談内容の秘密は守られますので安心してご相談ください。※お住まいの地域を担当する民生委員・児童委員についてはお問い合わせください。

●民生委員・児童委員の活動

民生委員・児童委員は、介護や子育て、高齢者の健康、生活、経済的なことなど福祉に関する相談を受け、内容に応じて区や関係機関を紹介し、適切なサービスにつなげていきます。

民生委員・児童委員には守秘義務があります。皆さんから受けた相談内容の秘密は守られますので安心してご相談ください。※お住まいの地域を担当する民生委員・児童委員についてはお問い合わせください。

品川介護福祉専門学校(昼間2年制) 6月のオープンキャンパス

日時	内容
6月1日(土) 14:00~16:00	体験授業 「ベッドメイキング」
6月22日(土) 14:00~16:00	体験授業 「視覚障害者体験」

☑学校案内(学費・授業内容・就職状況・入学選考)、個別相談など

☑介護福祉士をめざしている方

☑開催当日、直接同校(西品川1-28-3

☎5498-6364 Fax5498-6367)へ

※学校見学も随時受付中(要予約)。

第166回品川区都市計画審議会

☑5月23日(木)午後2時から
☑区役所災害対策本部室(第二庁舎4階)
審議案件/東京都計画道路区画街路品川区画街路第7号線(北品川駅前広場)【品川区決定】

傍聴人数/10人(先着)
傍聴方法/当日午前8時30分~午後1時30分に、直接都市計画課(本庁舎6階)へ
☑都市計画課計画調整担当
(☎5742-6760 Fax5742-6889)

駐車場事業運営スペースを貸し付けます

所在地/大井町駅前周辺再開発事業用地内(広町2丁目)
面積/1,094㎡
選定方法/一般競争入札

☑5月13日(月)~6月14日(金)に、経理課(本庁舎6階)で配布する参加要領を確認のうえ、申込書を同課管財係(☎5742-6640 Fax5742-6873)へ持参
※参加要領は区ホームページからダウンロードもできます。

住宅相談会を開催します

区内施工業者と建築士が、住宅のリフォームや建て替え、耐震改修などに関する相談に応じます。予約は不要です。

☑毎月第3水曜日午前10時~午後3時
☑区役所本庁舎3階ロビー
主催/品川区住宅耐震化促進協議会
☑住宅課住宅運営担当
(☎5742-6776 Fax5742-6963)

催し

品川清掃工場 個人見学会

☑5月25日(土)午前10時~11時30分
※現地集合・解散。
☑ビデオなどによる説明と施設見学
☑50人(先着)

☑5月23日(木)午後3時までに、電話で品川清掃工場(八潮1-4-1 ☎3799-5361 Fax3799-5005)へ
○聴覚障害などがある方は、専用のFAX送信票により受け付けます。送信票は☑www.union.tokyo23-seisou.lg.jp/kengaku/index.htmlからダウンロードできます。

移動図書館「ほんのにわ」特別企画「絵本のよみきかせ」

日時	会場・問い合わせ
5月18日(土) 11:00~11:30	しながわ中央公園 (区役所前 ☎5740-5037 Fax5740-5044)
5月26日(日) 11:00~11:40 14:00~14:40	東品川海上公園 (東品川3-9) ☑天王洲公園管理事務所 ☎・Fax3471-4573

※雨天中止。
☑公園課公園維持担当
(☎5742-6789 Fax5742-9127)

品川&早川ふるさと交流 早川エコファーム楽農体験

農作業や収穫物の加工体験をしながら、早川町の地域づくりを応援しませんか。

☑5月24日(金)~26日(日)=茂倉うりの種まき&農体験 ○6月21日(金)~23日(日)=はやかわ大豆の種まき祭! ○7月13日(土)~15日(祝)=大豆の草取り&農体験
☑宿泊/共同無料宿泊所(山梨県早川町)

☑区内在住か在勤の方

☑各2,500円、小学生以下1,250円(体験費・バス交通費込。自炊などの食事は実費)

☑電話かEメールで、早川エコファーム(☎0556-48-2817 ☑info@eco-farm.or.jp)へ
☑地域活動課市町村交流担当
(☎5742-6856 Fax5742-6877)

品川&早川ふるさと交流 川遊び体験

☑7月13日(土)~15日(祝)
(区役所午前7時25分集合・午後6時頃解散、2泊3日、往復バス)
☑宿泊/町営ヘルシー美里(山梨県・温泉)

☑区内在住か在勤の方40人(抽選)
※小学生以下は保護者同伴。
☑17,000円、小学生以下11,000円(交通費・宿泊費込)
☑5月24日(金)(必着)までに、はがきかFAXに「川遊び体験」とし、参加者全員の住所・氏名(ふりがな)・性別・年齢・生年月日・電話番号を太平観光(☎178-0063練馬区東大泉7-38-9 ☎3924-1911 Fax3923-5311)へ
☑地域活動課市町村交流担当
(☎5742-6856 Fax5742-6877)

講座・講演

みんなで学ぶ生涯健康講座

「運動が苦手」「スポーツはしない」という方でも大丈夫です。健康寿命を延ばし、楽しく生活しましょう。

日時	内容
①6月16日(日) 13:30~15:00	長生きを楽しむ秘けつ
②7月14日(日) 13:00~15:00	楽に動ける秘密+実技
③7月24日(水) 12:00~13:00	旬の食材応用と健康
④9月8日(日) 13:00~15:00	歩き方について考える
⑤9月18日(水) 10:00~11:30	がん予防を考える
⑥9月25日(水) 10:00~14:00	健康測定会(3D、BoCA、骨硬度)


※講座ごとに申し込みが必要です。
☑20歳以上の方 ①③~⑥各50人②40人
☑開催電話で、品川健康センター(北品川3-11-22 ☎5782-8507 Fax5782-8506)へ

第154回高齢者と介護者のための料理教室

☑5月28日(火)午後1時30分~4時30分
☑荏原文化センター(中延1-9-15)
☑「薄味レッスン~高血圧とむくみにサヨナラ~」
☑20人(先着) ☑600円
☑持ち物/エプロン、三角巾、筆記用具
☑開催5月24日(金)までに、電話で成幸ホーム(☎3787-3616 Fax3783-6580)へ

品川区民活動情報サイト しながわすまいるネットに登録しませんか

しながわ すまいる ネット



☑shinagawa-smile.net/
※区ホームページからもご覧いただけます。
問い合わせ/地域活動課協働推進係
(☎5742-6693 Fax5742-6878)

光化学スモッグにご注意!

光化学スモッグは、夏場の晴れた風のない日に起こりやすくなります。防災無線、公式SNS、掲示幕で光化学スモッグ注意報などをお知らせします。発令された時は、次のことを心がけましょう。

- 屋外になるべく出ない ●屋外での運動を控える
- 目やのどに刺激を感じたら、洗顔、うがいをする

問い合わせ/環境課指導調査係(☎5742-6751 Fax5742-6853)

症状がひどい時は病院で診察を受け、最寄りの保健センターへご連絡ください。

品川保健センター ☎3474-2221
大井保健センター ☎3772-2666
荏原保健センター ☎3788-7013

認証 保育所

保育料の一部を助成します

10月実施予定の幼児教育無償化に伴い、制度が一部変更となる場合があります。

認可外 保育施設

年齢	対象・要件	助成方法
0~2歳児	①児童と保護者が当該月の1日時点で区内に住民票があり、実際に居住している月 ②認証保育所に当該月の初日より在籍し、基本保育時間で月160時間以上の月ぎめ契約により保育を受けた月 ③認証保育所の保育料を支払っている月	差額助成 認可保育園の標準時間保育料と実際に認証保育所に払っている基本保育料との差額を助成(認証保育所基本保育料のうち、上限額66,000円を超えた分は助成対象となりません)
3~5歳児	上記①~③に加え、④認可保育園の当該月の入園申し込みをして不承諾となった月	定額助成 認可保育園保育料の所得階層に応じた定額助成

申込方法 6月14日(金)(必着)までに、保育支援課と認証保育所で配布する申請書・必要書類を同課開設・計画担当の認証保育料助成金担当(☎140-8715品川区役所第二庁舎7階)へ郵送か持参

※認可保育園と認証保育所など、同時に利用契約をしている場合(二重保育)、保育を受けていない場合などは助成対象になりません。※30年1月1日・31年1月1日時点で区内に住民票がなかった方は、その年度の課税(非課税)証明書の提出が必要です。※詳しくは認証保育所保育料助成制度のご案内をご覧ください。※ご案内と申請書は区ホームページからダウンロードもできます。

①認可外保育施設

施設/東京都から認可外保育施設の指導監督基準を満たす旨の証明書が交付されている施設(ベビーホテル、その他施設(これらに準ずる施設として区が特に認める施設を含む)のみ)

要件/当該月の初日に施設に在籍し、月160時間以上の月ぎめ契約により、実際に保育を受けている

②認可外の居宅訪問型保育事業(ベビーシッター)

事業者/①東京都に認可外保育施設の届け出を行っている区内事業者

②①の要件を満たし東京都のホームページに掲載のある区外事業者

要件/月48時間以上(月12日以上かつ1日4時間以上)で実際に保育を受けている 共通

対象/次の全てにあてはまる方

- 当該月の初日に区内に居住している ●施設・事業者が直接支払っている基本保育料を滞納していない ●保育の必要性の認定を受け、認可保育所等の入園申し込みを行ったが、不承諾となっている

申込方法 6月14日(金)(必着)までに、保育支援課と区内認可外保育施設(①のみ)で配布する申請書・必要書類を同課開設・計画担当(☎140-8715品川区役所第二庁舎7階)へ郵送か持参

※ほかにも要件があります。詳しくはお問い合わせいただくか、区ホームページをご覧ください。※ご案内と申請書は区ホームページからダウンロードもできます。

問い合わせ/保育支援課開設・計画担当(第二庁舎7階 ☎5742-6039 Fax5742-9178)

情報ファイル

☎140-8715 広町2-1-36(第二庁舎6階)
 ●文化観光課 Fax5742-6893
 ●文化振興係 ☎5742-6836
 ●生涯学習係 ☎5742-6837
 ●スポーツ推進課 Fax5742-6585
 ●地域スポーツ推進係 ☎5742-6838

●品川区スポーツ協会・総合体育館
 ☎141-0022 東五反田2-11-2
 ☎3449-4400
 Fax3449-4401
 受付時間：午前9時～午後7時
 ※土・日曜日、祝日は午後5時まで。

●戸越体育館
 ☎142-0042
 豊町2-1-17
 ☎3781-6600
 Fax3781-6699

●講座・講演

認知症サポーター養成講座

認知症の理解とサポートについて学びます。
 回6月15日(土)午前10時30分～正午
 場 区役所251会議室(第二庁舎5階)
 人 40人(先着)
 申込み6月7日(金)までに、電話で高齢者福祉課認知症対策係(☎5742-6802 Fax5742-6881)へ

しながわ防災学校 事業所コース

職場での備えは万全ですか。事業所の防災力を高めるための取り組みを学びます。
 ●基本編(これから防災に力を入れていく区内事業所向け)
 回7月24日(水)午後2時～5時
 内容 防災直後に職場で必要な対応、地震体験車乗車、屋内消火栓を使った消火体験、AED体験 など
 申込締切日/6月28日(金)
 ●応用編(BCP(事業継続計画)の策定を検討しているか、策定中の区内事業所向け)
 回9月25日(水)午後2時～5時
 内容 事業所における初動対応、事業継続の計画検討 など
 申込締切日/8月30日(金)
 共通

場 しながわ防災体験館(第二庁舎2階)
 人 各20人(先着)
 申込み各申込締切日までに、電話でサイエンスクラフト☎6380-9062へ
 ※しながわ防災学校ホームページHP bousaigakkou.city.shinagawa.tokyo.jp/からも申し込みます。
 ※区内事業所に講師が出張して講演する「出張編」(1社のみ抽選。申込締切日6月28日(金))もあります。その他のコースなど詳しくは、ホームページをご覧ください。
 国防災課(☎5742-6696 Fax3777-1181)

しながわ学びの杜専門講座 「世界遺産を知る」

国内外の世界遺産を紹介しながら、歴史・文化的に価値のあるものをどのように残すのか、残されているのかを学びます。
 回6月13日～7月18日の木曜日
 午後7時～9時(全6回)
 場 中小企業センター(西品川1-28-3)
 人 16歳以上の方100人(抽選)

¥1,500円
 回5月31日(金)(必着)までに、往復はがきで講座名、住所、氏名(ふりがな)、年齢、性別、電話番号、手話通訳希望の有無を文化観光課生涯学習係へ

品川歴史館古文書入門講座(初級編)

回6月13日～7月4日の木曜日
 午後6時～8時(全4回)
 内容 「活字から始める古文書解説―戸越地域の史料を読む―」
 人 16歳以上の方60人(抽選)
 ¥1,000円
 場 回5月24日(金)(必着)までに、往復はがき(1人1枚)に「古文書入門講座」とし、住所、氏名、年齢、電話番号を品川歴史館(☎140-0014 大井6-11-1 ☎3777-4060 Fax3778-2615)へ

発達障害・思春期サポート事業 第2回啓発講演会

回6月21日(金)午前10時～11時30分
 場 中小企業センター(西品川1-28-3)
 内容 「発達障害って何だろう? 知っておきたい基礎知識」
 人 90人(先着) ¥500円(資料代)
 回6月18日(火)(必着)までに、往復はがきかEメールで講演会名、住所、氏名、電話番号をパルレ(☎141-0021 上大崎1-20-12 ぷらーす2階 ☎moushikomi@npo-parler.com)へ
 場 障害者福祉課障害者相談支援担当(☎5742-6711 Fax3775-2000)

募集

商店街おもてなし店調査隊員募集

外国人に対してのおもてなしに積極的に取り組む店舗を探す調査員を募集します。
 調査期間/6月上旬～8月下旬(予定)
 ※具体的な日時は応相談。
 内容 各種団体・学生・一般消費者などで構成する調査隊が、外国人の方に対してのおもてなしに積極的に取り組む店舗を実際に訪問し、調査・発掘を行う
 ※詳しくはお問い合わせください。
 説明会/6月11日(火)、7月9日(火)、8月27日(火)午後1時～3時(全3回)
 人 区内在住で、説明会に全日参加できる18歳以上の方20人程度(抽選)

回5月27日(月)(消印有効)までに、はがきかFAX、Eメールで住所、氏名、年齢、性別、電話番号、職業を品川区商店街連合会(☎141-0033 西品川1-28-3 中小企業センター4階 Fax5498-5933 ☎ku-shoren@shinagawa.or.jp)へ
 場 同連合会☎5498-5931
 商業・ものづくり課商店街支援係(☎5498-6332 Fax3787-7961)

第10期品川区廃棄物減量等推進審議会区民委員を募集します

一般廃棄物の減量や再利用の促進などを審議する廃棄物減量等推進審議会の区民委員を募集します。
 任期/7月から2年
 回 年3・4回平日昼間に開催する会議に出席できる、20歳以上の区民の方若干名(選考)
 報酬/品川区附属機関の構成員の報酬および費用弁償に関する条例に基づき支給
 回6月10日(月)(必着)までに、住所、氏名、年齢、生年月日、電話番号、応募動機、ごみ減量に向けての考え方(400字詰めA4原稿用紙2枚程度)を品川区清掃事務所(☎141-0032 大崎1-14-1 ☎3490-7705 Fax3490-7041)へ郵送か持参
 ※6月下旬に応募者全員に選考結果を通知します。

レッツ スポーツ

「楽しくヨガ」体験教室

回5月30日～7月4日の木曜日 午後7時～8時30分 ※6月13日(水)を除く。
 人 中学生以上の方 ¥1回200円
 持ち物/ヨガマットかタオル、飲み物
 運営/荏原B地域スポーツクラブ
 場 当日、直接荏原第五中学校(旗の台5-11-13)へ
 場 スポーツ推進課地域スポーツ推進係

助成

障害がある方に自動車関係の助成をします

●福祉車両の購入・改造費の助成
 対象/車いすで容易に乗れる自動車の購入・改造費用の一部
 人 身体障害者手帳を持ち、常時車いすを使用する方

助成金額/車両購入費助成=300,000円
 車両改造費助成=150,000円

●自動車改造費の助成

対象/重度の身体障害者が自ら運転するために自動車の改造が必要な場合に要する費用の一部

人 上肢・下肢・体幹機能障害1級か2級の方
 助成金額/所得により133,900円か66,950円

●自動車運転免許取得費の補助

対象/障害者が自動車運転免許を取得するときに要する費用の一部

人 身体障害者手帳3級以上(内部障害者は4級以上、下肢・体幹機能障害は5級以上)か愛の手帳をお持ちの方
 助成金額/所得により164,800円か144,200円か123,600円

※所得制限など条件があります。詳しくはお問い合わせください。

場 障害者福祉課障害者福祉係(本庁舎3階 ☎5742-6707 Fax3775-2000)

微細ミスト設備を設置する際に要する経費の一部を助成します!

イベントなどでリースする場合でも、助成の対象となる場合があります。

対象/約10～40マイクロメートルの微細ミスト設備

主な要件/

・人が通行や休憩などをしている際の暑さ緩和を主な目的とする

・人が自由に出入りできる区内の施設か空間に設置

・4月1日以降に新たに設置されたもの

・機器本体(ノズルなど)が移動式の場合は、リース期間のうち3分の1以上の稼働がある など

※詳しくはお問い合わせください。

人 区内で助成対象機器を設置する法人か個人事業主、リース契約における借り主

助成額/対象経費の2分の1(上限250万円) ※他の制度と併用する場合は差額の2分の1。

回 令和2年3月19日(木)までに、環境課で配布する申請書を同課環境管理係(本庁舎6階 ☎5742-6949 Fax5742-6853)へ郵送か持参

※申し込みが予算額に到達した時点で、受け付けを終了します。

※申請書は区ホームページからダウンロードもできます。

高校生対象 品川区奨学金(在学応援資金)募集を開始します

高校生が課外活動や目標を実現するために必要な費用や高校等在学中にかかる費用を、在学する本人(子ども)に貸し付ける資金です。

●貸し付けの対象となる費用

・高校等在学中に必須ではないが、課外活動や目標を実現するために必要な費用(選択授業にかかる費用、夏期講習費、部活動費など)
 ・高校等在学中にかかる費用のうち、修学に必要な費用(授業料、教材費、修学旅行費など)
 ※就学支援金などの奨学金を充てても支払いがなお困難なもの。

●対象者

区内に住居登録があり、次の全てにあてはまる方
 ・高校(中等教育学校の後期課程を含む)か高等専門学校、専修学校(高等課程に限る)に在学している
 ・経済的理由により修学に付随する課外活動を行うことや修学することが困難である(所得制限あり)
 ・明確な目標と意欲を備えている

●貸し付け金額

在学期間中、上限60万円(1年あたり30万円を上限に、必要額の範囲を貸し付け)

●連帯保証人 1人必要(原則保護者)

●返還期限 高校等卒業後1年間の据え置き後、15年以内

●申請に必要な書類

校長からの推薦書、作文、かかる費用の内容が確認できるもの、住民票、印鑑登録証明書など
 ※詳しくは申請書をご覧ください。

●申込方法

6月28日(金)までに、子ども家庭支援課で配布する申請書と必要書類を同課家庭支援係(本庁舎7階)へ持参

返還免除をめざそう

在学応援資金は、貸し付け申請時に資金を活用して何を実現したいのか具体的な目標を立てていただきます。返還免除とは、高校等卒業時に在学中の成果を校長からの推薦書を添えて申請すると、審査により貸し付け額の全部か一部の返還が免除される制度です。高校生活の目標の実現に向けて返還免除をめざしましょう。

問い合わせ/子ども家庭支援課(本庁舎7階 ☎5742-6385 Fax5742-6387)

こころの健康相談

問い合わせ

品川保健センター(☎3474-2903 Fax3474-2034)
大井保健センター(☎3772-2666 Fax3772-2570)
荏原保健センター(☎3788-7016 Fax3788-7900)

こころの病気は誰でもかかる 可能性があります

毎日楽しく、平穏に過ごしたいもの。でも、現実、なかなかそうはいきません。思い通りに物事が進まなかったり、突然の出来事に会ったり、ストレスフルな毎が続いたり…。そんな経験は、子どもでも、大人でも、誰にでもあります。しかし、「気分がひどく落ち込む」「何も楽しいと感じない」といった状態が続いている時は、ちょっと心配です。こころのエネルギーが失われていくと、くたくたに疲れた状態になります。あなたの周りに、「ちょっと心配」な人はいませんか。

心配な症状を早期に相談・発見し、適切に治療を受けることが、大切です。本人は自らの症状に気づかず、相談しづらい場合があります。今気づいたあなたが専門機関に相談することが有効です。

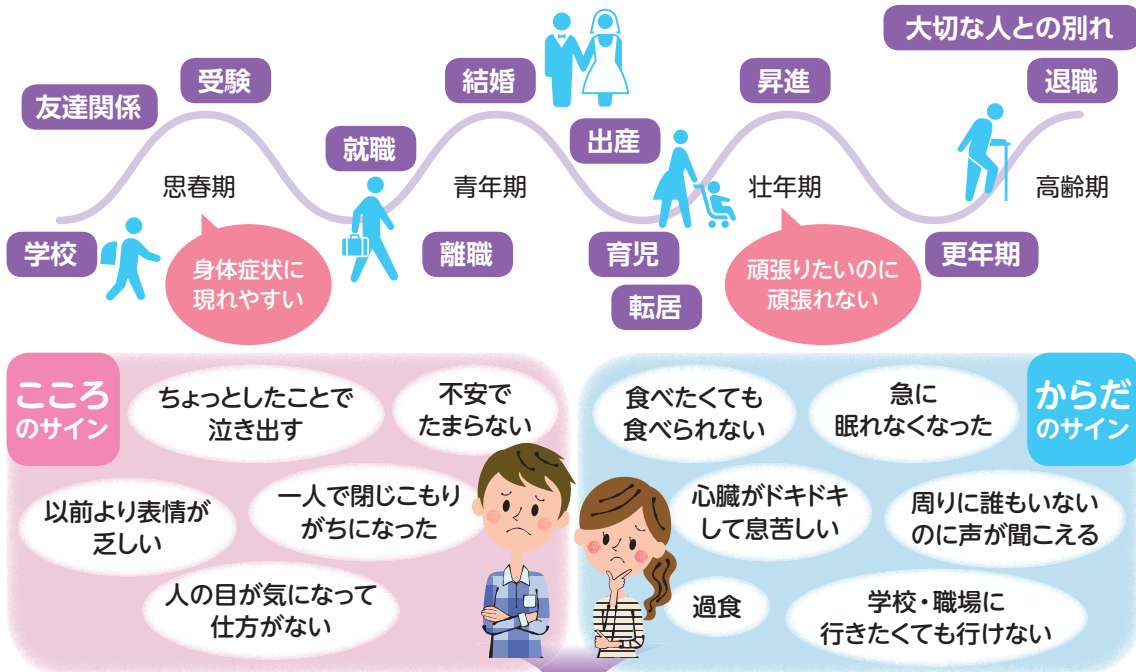
保健センターには次の相談窓口があります

精神専門医相談(予約制)

精神科専門医師が治療の必要性や家族対応などについて、本人・家族から相談を受け付けます。相談の窓口は、管轄保健センターの地区担当保健師です。

- 精神保健相談
- 児童思春期こころの相談
- うつ病あんしん相談
- 高齢期こころの相談

様々なライフイベントにより、心身に不調を生じる程のストレスを感じることがあります



こころのサイン

- ちょっとしたことで泣き出す
- 不安でたまらない
- 食べたくても食べられない
- 急に眠れなくなった
- からだのサイン
- 以前より表情が乏しい
- 一人で閉じこもりがちになった
- 心臓がドキドキして息苦しい
- 周りに誰もいないのに声が聞こえる
- 人の目が気になって仕方がない
- 過食
- 学校・職場に行きたくても行けない

早めの相談が大切です!

いつもと違ったら、ひとりで悩まず、自分で決めつけずに相談してみましょう

個別相談

保健センターでは地区担当保健師・心理職職員が、こころの健康相談や精神疾患の方の療養や社会復帰に関することなどについて個別相談を受け付けています。

講演会・教室など(予約制)

こころの健康をテーマにした「講演会」を開催しています。地域の中でこころの病気を持った方や家族が参加できる、「精神家族勉強会」、「ひきこもり家族教室」、「思春期家族教室」などを実施しています。応募方法などは本紙などでお知らせします。

Square ワンコインシネマ 「ももへの手紙」

8月30日(金) 午後2時開演
(午後1時30分開場) ※上映時間は120分。

会場/スクエア荏原ひらつかホール(荏原4-5-28)
声の出演/美山加恋、優香、西田敏行、山寺宏一 ほか
料金/500円(全席指定)
発売開始日・時間/5月31日(金)

- 窓口販売** 午前9時から=きゅりあん、スクエア荏原、メイプルセンター、○美術館 ※○美術館は翌日以降は午前10時から。午前10時から=しながわ観光協会
- 電話予約** 午前10時から=チケットセンターキュリア(翌日以降は午前9時から)
- インターネット予約** 午前9時から=www.shinagawa-culture.or.jp/ ※電話予約での座席選択不可。※5歳から入場可。※発売初日は1人6枚まで。

問い合わせ/チケットセンターCURIYA(☎5479-4140 Fax5479-4160)

「自動通話録音機」の予約受け付けを開始します

無料

オレオレ詐欺をはじめとする特殊詐欺被害の未然防止に役立ちます。自宅の電話機に自動通話録音機を取り付けることで、警告メッセージが流れ通話内容を自動録音するため、犯人に通話を断念させ、被害を未然に防止する効果があります。

- 予約受付開始日** 5月13日(月) ※配布開始日は未定。
- 対象** 区内在住で、65歳以上の方 ※受け取る際には本人確認のため官公署が発行した証明書の提示が必要です。代理の場合は委任状が必要です。
- 予約受付先・問い合わせ**
地域活動課生活安全担当(☎5742-6592 Fax5742-6878)
品川警察署☎3450-0110、大井警察署☎3778-0110
大崎警察署☎3494-0110、荏原警察署☎3781-0110

受付は、祝日を除く月～金曜日午前8時30分～午後5時15分

31年度 軽自動車税の納税通知書を発送します

5月31日(金)は、31年度軽自動車税の納期限です。期限までに納付をお願いします。 ※4月1日が賦課期日のため、「平成31年度」表記しています。

軽自動車税の納税通知書を5月13日(月)に発送します。登録などの手続きは車種により窓口が異なりますのでご注意ください。

軽自動車税を納めていただく方

31年4月1日現在、原動機付自転車・軽自動車・小型特殊自動車・二輪小型自動車を所有している方
※4月2日以降に廃車・譲渡の届け出をしても、今年度1年分の税金がかかります。

納付できる場所

○コンビニエンスストア ○銀行・信用金庫などの金融機関(ゆうちょ銀行含む) ○税務課 ○地域センター ※ペイジーに対応しているインターネットバンキング、ATMのほか、モバイルレジ、クレジットカード(Yahoo! 公金支払いのみ)でも納付できます。
☎税務課収納管理係(本庁舎4階☎5742-6669 Fax3777-1292)

軽自動車税納税証明書

車検の時には納税証明書が必要になります。証明書は税務課の窓口で発行しています(納税通知書には車検用納税証明書の欄があるため支払い後も保管してください)。※ペイジー、クレジットカード(Yahoo! 公金支払いのみ)で納付した場合、領収証は発行されません。後日、車検用納税証明書を郵送します。

軽自動車税の減免制度

申請期限/5月31日(金)
減免車両の範囲(一例)/
○身体障害者手帳や戦傷病者手帳をお持ちの方が利用する車両(障害の区分によります)
○車の構造が身体障害者の方などが利用する仕様になっている車両(昇降装置など)
○生活保護を受けている方が利用する車両
※減免は所有している車両のうち、1台のみ受けられます。

廃車や登録などの手続き

すでに所有していない場合や区外へ転居したときは手続きが必要です。○車両を廃棄したとき ○車両を譲渡したとき(名義変更・下取りなど) ○住所や車両の定置場を区外に変更したとき ○車両やナンバープレートを盗まれたとき(警察への届け出後、区役所などにも届け出が必要です)
●平成30年4月1日から31年3月31日までに新規登録された車両のうち、グリーン化特例対象車は、平成31年度分の軽自動車税に限り、軽課税率が適用されます。

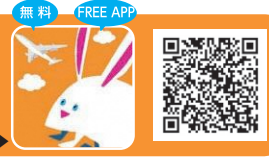
125cc以下の原付バイク、小型特殊自動車	税務課税務係 ☎5742-6667
126cc以上のオートバイ	関東運輸局東京運輸支局 東大井1-12-17☎050-5540-2030
軽四輪(乗用・貨物) 軽三輪	軽自動車検査協会東京主管事務所 港区港南3-3-7☎050-3816-3100

すでに廃車・譲渡したにもかかわらず納税通知書が届いた方は手続きが完了していない可能性があります。詳しくは税務課税務係までお問い合わせください。

問い合わせ/税務課税務係(本庁舎4階☎5742-6667 Fax5742-7108)

- 特集：地域のスポーツクラブ
- 第3期品川区地域福祉計画
- 地震・台風などの自然災害に備えて

スマホで読める！
広報しながわ
デジタルブック配信中！
「カタログポケット」このアイコンが目印



しながわ レポート!

Shinagawa report



品川区防災フェア

3/9(土)

第35回品川区防災フェアをしながわ中央公園西側エリアとしながわ防災体験館で開催。会場でははしご車の乗車体験や地震体験車による地震体験もでき、大勢の家族連れなどでにぎわいました。



浜川公園植樹式

3/21(祝)

浜川公園で植樹式を開催。公園を改修するにあたって、地元の高林正敏さん、栗山史子さん、東京大井ロータリークラブから高木36本、中木47本の寄付をいただきました。



3/3(日)

オリジナル出生届配付開始

区役所で出生届を提出した方に、区が独自に作成した「出生届-赤ちゃんとの記念用」の配付を開始。提出に訪れた方は「将来、娘の結婚式などで渡す時に品川区で生まれ育ったことがわかるように思い出をたくさんつづっていききたい」と話していました。



区立幼稚園で修了式

3/19(火)

区立幼稚園9園の修了証書授与式(修了式)を各園で開催しました(写真は第一日幼稚園)。



3/9(土)

オープンしなけん2019

区にある歴史的・魅力的建築物を公開するイベント「オープンしなけん」を1日限定で開催。普段は公開していない建築物の内部も見られる機会とあって、公開前から待つ人が出るなど大盛況でした。



3/19(火)~24(日)

IBSA ブラインドサッカー ワールドグランプリ2019

IBSAブラインドサッカーワールドグランプリ2019が天王洲公園で開催。会場の体験エリアではVR(バーチャル・リアリティ)でブラインドサッカーの世界を体験できました。



やしお電車まつり & ペーパージオラマグランプリ

3/21(祝)

八潮児童センターでやしお電車まつり2019を開催。プラレールなど親子で楽しめるコーナーが設けられました。また、ペーパージオラマグランプリ2019も同時開催。八潮児童センターは「電車ランド」となり、笑顔あふれる1日になりました。



3/22(金)

コロンビア共和国 パラリンピック 委員会と合意書締結

区はコロンビア共和国パラリンピック委員会と東京2020パラリンピック競技大会の「事前キャンプ地に関する合意書」を締結。最高の力が発揮できるようおもてなしや支援を行うとともに、友好関係を築いていきます。



3/24(日)

しながわケアフェス2019

品川リハビリテーションパーク(北品川5)で「しながわケアフェス2019~大切な人のために見て・ふれて・感じよう~」が開催。最新の介護・医療サービスの紹介などが行われ、多くの方が福祉に関する数々の資源に関心を寄せていました。



3/28(木)

区職員を 福島県富岡町へ派遣

東日本大震災の被災地である福島県富岡町へ派遣する職員に発令。職員は「富岡町の人々に寄り添い、復興に向けて精進します」と決意を語りました。富岡町とは災害時における相互援助協定を締結しています。



区内の出来事を、区ホームページでは日々お知らせしています。「しながわレポート!」ではその中からピックアップして掲載しています。