

いざという時に! 正確な情報はこちらから入手できます	1・2
ご存じですか? 粗大ごみの出し方	3
しながわレポート!	8

11月11日に人権週間特集号も発行しています



〒140-8715 品川区広町2-1-36 代表番号 ☎3777-1111 広報広聴課 ☎5742-6644 Fax5742-6870 <https://www.city.shinagawa.tokyo.jp/>

いざという時に! 正確な情報はこちらから入手できます

地震や津波、台風、大雨などの災害が発生した時、区は様々なメディアを活用して緊急・防災情報などを発信します。災害時にスムーズに情報が受け取れるよう、事前に各サービスを登録・フォローしておくで安心です。

品川区ホームページ

<https://www.city.shinagawa.tokyo.jp/>



品川区の気象情報や目黒川・立会川の水位情報、河川監視カメラ画像などもご覧いただけます。

しなメール (しながわ情報メール)

あらかじめ登録が必要です



区からのお知らせや、緊急情報・防災気象情報などから受け取りたい情報を選択できます。

品川区Twitter

@shinagawacity



日本気象協会から発表される地震情報や気象警報も自動配信します。

品川区Facebook

@city.shinagawa



重要な情報はシェアして広く拡散してください。

ケーブルテレビ品川



品川区民チャンネル(地デジ11ch)では、通常放送画面に警報情報などを文字で表示します。

●L字放送

警報などの気象情報や目黒川・立会川の水位情報などを表示

●しながわテレビプッシュ (ケーブルテレビ品川のサービス)

自動的にチャンネルを切り替えたり、テレビの電源を入れてりして緊急情報を配信(有料)

FMラジオ



FMしながわ(88.9MHz)とInter FM(89.7MHz)で、区からの情報や防災行政無線の情報を伝えます。InterFMは多言語(英語・中国語・韓国語・タガログ語)で放送します。

緊急時のみ

緊急情報発信ダイヤル



☎03-3777-2292に電話をかけると、防災行政無線などで発信した緊急情報を音声で聞くことができます。

避難情報緊急通知コール



津波・浸水害・土砂災害の危険が想定される地域の方を対象に、区が避難に関する情報を電話やメールで通知するサービスです。



広報車



危険が予測される地域へ出動し、スピーカーから呼びかけるなどして情報を伝えます。

問い合わせ/広報広聴課 (☎5742-6612 Fax5742-6870)

しながわ防災ハンドブック・品川区防災地図



いざという時にどう行動すればよいのか、普段からどのように備えておけばよいのか、今年6月に全戸配布したこの冊子を活用して家庭での防災を進めてください。区ホームページでもご覧いただけます。



ハザードマップ

「品川区防災地図」の裏面に掲載しているほか、区ホームページでもご覧いただけます。



問い合わせ/防災課(第二庁舎4階)☎5742-6695 Fax3777-1181

品川区の魅力やお役立ち情報を SNS やアプリで発信中!!



Instagram
@city.shinagawa

品川区の風景やイベントの様子などを、ハッシュタグ「#わしながわ」を付けて投稿しています。

問い合わせ/広報広聴課シティプロモーション担当



Facebookグループ
「しながわ! じまん」

区民の皆さんが区の魅力やイベント情報などを自由に発信しています。区外の方も参加できます。

問い合わせ/広報広聴課シティプロモーション担当



オリンピック・パラリンピック情報

東京2020オリンピック・パラリンピック競技大会の品川区に関する情報をいろいろなメディアで発信中!

いっしょに3競技を応援しよう!



品川区オリンピック・パラリンピック特設サイト



○品川区オリンピック・パラリンピック準備課公式アカウント

Twitter
@shinagawa_2020



Instagram
@shinagawa_2020



LINE
しながわ2020



問い合わせ/オリンピック・パラリンピック準備課 (☎5742-9109 Fax5742-6585)



わ! しながわ巡り
(ココシル品川)

「しながわ百景」など区内のおすすめスポットを楽しく紹介しています。また、区内のイベント情報をプッシュ配信しています。

問い合わせ/広報広聴課シティプロモーション担当



しながわパパママ
応援アプリ

子育てに関する事業やイベント・講座情報などを配信しています。

問い合わせ/子ども育成課 (☎5742-6720 Fax5742-6351)



iPhone用 Android用

「広報しながわ」がもっと身近に! もっと手軽に!

広報しながわは、区ホームページでPDF版を公開しているほか、スマートフォンなどで読みやすいHTML版もご覧いただけます。また、アプリ版も配信しています。自分に合った閲覧方法で、ぜひお読みください。

HTML版 「広報しながわ」

パソコン、スマートフォン、タブレットで、各端末に最適化されたレイアウトでご覧いただけます。



●シンプルで読みやすいレイアウト!

●カテゴリ別に読める!

●ユーザー登録すると、あなたに合った記事をおすすめ!

※臨時・特集号は掲載しません。



アプリ版 「広報しながわ」

無料のアプリ「カタログポケット」をインストールすると、スマートフォンやタブレットで簡単にご覧いただけます。「広報しながわ」のほか、「しながわ防災ハンドブック」や品川区PR冊子「つなごう品川」なども配信しています。コンテンツをダウンロードしておくと、オフラインでもご覧いただけます。



●発行日にプッシュ通知が届く!

●紙面を音声で読み上げ!

●紙面の文字が大きくポップアップ!

●日本語のほか、9言語で読める! 聞ける! 英語、中国語(簡体字)、中国語(繁体字)、韓国語、タイ語、ポルトガル語、スペイン語、インドネシア語、ベトナム語 ※自動翻訳。



問い合わせ/広報広聴課(☎5742-6644 Fax5742-6870)



SmartNews

SmartNews NEW 10月開始

ニュースアプリ「スマートニュース」内に品川区チャンネルを開設し、広報しながわの掲載記事や観光・イベント情報などを配信しています。



<品川区チャンネルの設定方法>

1 「もっと」のタブをタップ

2 「チャンネルを検索」で「品川区」を検索

3 右上の「追加」をタップ
※追加したタブの位置は移動できます。

問い合わせ/広報広聴課シティプロモーション担当 (☎5742-6043 Fax5742-6870)

ご存じですか？

問い合わせ

品川区清掃事務所品川庁舎 (☎3490-7051 Fax3490-7041)
荏原庁舎 (☎3786-6552 Fax3783-5780)

粗大ごみの出し方



1 粗大ごみの出し方を決める

- 戸別収集 月～土曜日
- 直接持ち込む 日曜日

※持ち込みの場合、処理手数料は戸別収集より割安になります。



年末の粗大ごみの予約は大変混み合います。早めに粗大ごみ受付センターへ申し込んでください。

2 「粗大ごみ受付センター」へ申し込む

①電話予約

品川区粗大ごみ受付センター ☎5715-1122

受付時間/月～土曜日午前8時～午後9時(祝日も受け付けます)

※日曜日に持ち込む場合も事前の申し込みが必要です。
※年末は12月28日(土)午後9時まで、年始は2年1月4日(土)午前8時から。

②インターネット予約

<https://www2.sodai-web.jp/shinagawa/>

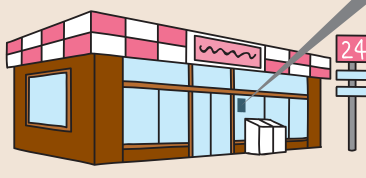
※選択項目に品目がない場合は、電話で申し込んでください。
※住所に誤りがあると収集できません。

粗大ごみとは、家庭から出される布団や家具、自転車などのおおむね1辺が30cm以上の大きさのごみのことです。

粗大ごみとして捨てる前に、まだ使用できるか考えましょう。本紙21日号で案内しているリサイクルショップ「リボン」やリサイクル情報紙「くるくる」をご活用ください。

3 粗大ごみ処理券を購入する

予約時に案内された手数料分の「品川区有料粗大ごみ処理券」を、区内の「有料粗大ごみ処理券取扱所」の掲示がある商店・コンビニエンスストアなどで購入してください。
※購入する際、品川区の券であることを確認してください。



粗大ごみでの収集ができないものと その処理方法

- テレビ、冷蔵庫、冷凍庫、洗濯機、衣類乾燥機、エアコン
買い替える店か購入した店、家電リサイクル受付センター ☎5296-7200 (月～土曜日午前8時～午後5時) へお問い合わせください。
- パソコン本体とディスプレイ
メーカーなどに回収を依頼してください。リサイクル料金や受付窓口は、各メーカーのサービスセンターか、パソコン3R推進協会 ☎5282-7685 (土・日曜日、祝日、夏季冬季休暇を除く午前9時～正午、午後1時～5時) へお問い合わせください。

4 粗大ごみを出す

戸別収集

受付センターに予約した収集日の午前8時までに、予約した収集日と受付番号を記入した「品川区有料粗大ごみ処理券」を粗大ごみに貼って、指定の場所へ
※年末は12月30日(月)まで、年始は2年1月4日(土)から。

直接持ち込む

受付センターに指定された日曜日の午前9時～午後4時に、「品川区有料粗大ごみ処理券」を粗大ごみに貼って、

品川区資源化センター(八潮1-4-1) へ

※年末は12月29日(日)まで、年始は2年1月5日(日)から。



持ち込み場所

品川区資源化センター(八潮1-4-1)

入り口を通り過ぎると、首都高に入ってしまうので、ご注意ください。

※再利用できる家具などを、リサイクルショップ「リボン」で販売することがあります。

お知らせ

11月25日(月)～12月1日(日)は 犯罪被害者週間です

「犯罪被害者週間」は犯罪被害を受けた方が置かれている状況や平穏な生活を取り戻すためにはどうしたらよいか、理解と配慮を更に深めていただく期間です。

●区や警察では被害者の方の相談に並び、支援情報などを提供する窓口を常時開設しています

- 区民相談室(第三庁舎3階)
☎3777-2000
- 犯罪被害者ホットライン(警視庁)
☎3597-7830
- 品川警察署被害者支援担当
☎3450-0110
- 大崎警察署被害者支援担当
☎3494-0110
- 大井警察署被害者支援担当
☎3778-0110
- 荏原警察署被害者支援担当
☎3781-0110

●品川区4警察署合同特設相談窓口を開設します。直接会場へお越しください

- 回11月22日(金)
午前10時～午後3時
大崎第二区民集会所(大崎2-9-4)
区民相談室
(☎3777-2000 Fax5742-6599)

「女性の人権ホットライン」強化週間

女性をめぐる様々な人権問題に関し、人権擁護委員などによる電話相談を行います。

- 回11月18日(月)～24日(日)
午前8時30分～午後7時
※土・日曜日は午前10時～午後5時。
相談電話/☎0570-070-810
東京法務局人権擁護部第二課☎5213-1234、区民相談室(☎3777-2000 Fax5742-6599)

中小企業センター 貸し室利用休止のお知らせ

スポーツ室冷暖房化工事に伴い、一部貸し出しを休止します。

利用休止期間	利用休止貸し室
2年1月20日(月)～25日(土)	窯場、音楽室、暗室
1月21日(火)～23日(木)・25日(土)・2月8日(土)・15日(土)・22日(土)・29日(土)	ヘルストレーニング室
2月1日(土)～29日(土)	スポーツ室

※貸し出し可能期間も騒音・振動などが発生する場合があります。

図商業・ものづくり課
(☎5498-6335 Fax3787-7961)

エコワット(簡易型電力量表示器)の 無料貸し出し

家庭で使用している電化製品に取り付けることで、電力使用状況が分かるエコワットを貸し出します。テレビやパソコンなどに取り付けて、節電に役立ててみませんか。

貸し出し期間/最長2カ月
図環境課環境推進係
(☎5742-6755 Fax5742-6853)

こみゆにていぶらざ八潮 スポーツ室貸し出し休止のお知らせ

冷暖房化工事のため、スポーツ室の貸し出しを休止します。

期間/2年2月1日(土)～29日(土)
図こみゆにていぶらざ八潮
(☎3799-2021 Fax3799-6176)
文化観光課文化振興係
(☎5742-6835 Fax5742-6893)

生活にお困りのときは ご相談ください

生活上の不安や困っていることを一緒に考え、状況に応じた相談・支援を行います。

開設時間/月～金曜日
午前9時～正午・午後1時～5時
※祝日・年末年始を除く。
図品川区暮らし・しごと応援センター(第二庁舎3階)
区内在住の方
※生活保護受給中の方は対象外です。
図同センター☎5742-9117
生活福祉課相談係
(☎5742-6714 Fax5742-6798)

品川介護福祉専門学校 12月入試の案内

修業年限/2年(昼間)
取得資格/介護福祉士国家試験受験資格
応募資格/①学校推薦=2年3月に高等学校を卒業見込みで高校長から推薦され調査書評定平均3.0以上の方
②一般入試=高校卒業か卒業見込み、高校卒業と同等の学力があると認められる方
選考日程/12月1日(日)・14日(土)
選考内容/書類選考・面接、②作文あり
選考料/①免除、②13,000円
※詳しくは、同校・図書館・地域センターなどで配布する募集要項をご覧ください。
図同校(西品川1-28-3☎5498-6364 Fax5498-6367)

国保・年金

国民健康保険料は納期限までにお支払ください

●国民健康保険料のお支払いは口座振替が原則です

保険料が年金から差し引かれている方以外は、口座振替が原則です。毎月支払いに行く手間が省け、支払い忘れの心配もありません。

口座振替日/毎月末(月末が金融機関休業日の場合は翌営業日)

●口座振替新規申し込みキャンペーン
お掃除クロスをプレゼントします。

図国保医療年金課の窓口で口座振替の登録をした方600人(先着)

●納付書でのお支払い
納付書は、6月に前期納付書(5枚)と全期前納分納付書(年度一括)、11月に後期納付書(5枚)を送付します。お近くの金融機関、ゆうちょ銀行、区役所、地域センター、コンビニエンスストアでお支払いください。

図国保医療年金課収納係(本庁舎4階☎5742-6678 Fax5742-6876)

催し

品川区民芸術祭2019 子どもフェスティバル

中学生以下の子どもたちによるダンスのステージです。

回11月24日(日)午後1時30分開演(午後1時開場)
図さゆりあん(大井町駅前)
図文化観光課文化振興係
(☎5742-6836 Fax5742-6893)

スマイルシティ・しながわデーを 開催します

回12月6日(金)午後2時開場
図大井競馬場(勝島2-1-2)
図商店街などのキャラクターイベント、しながわ水族館のペンギン来場、品川名産品抽選会など
※イベントは変更することがあります。
図100円(入場料)
※15歳未満は入場無料。
※未成年の方のみでの入場は不可。
※未成年の方の勝馬投票券の購入は不可。
図総務課
(☎5742-6625 Fax3774-6356)

住宅相談会を不動前駅前商店街で 開催します

回11月24日(日)午前10時～午後3時
※相談の受け付けは午後2時30分まで。
図個別無料相談(リフォームや建て替え、耐震改修など)、助成制度の紹介
主催/品川区住宅耐震化促進協議会
図当日、直接不動前駅前商店街事務所前スペース(西五反田5-1-19)へ
図住宅課住宅運営担当
(☎5742-6776 Fax5742-6963)

しながわ中央公園 ランチタイムコンサート

昼休みに誰でも気軽に芝生でくつろぎながらジャズやボサノバを楽しめます。
回11月19日(火)午後0時15分～0時45分
※雨天中止。
図しながわ中央公園芝生広場(区役所前)
図同園管理事務所(☎5740-5037 Fax5740-5044)、公園課公園維持担当
(☎5742-6789 Fax5742-9127)

シルバーダンス・パーティー

すてきな一日を過ごしましょう。
回11月17日(日)午前10時30分～午後4時
図初心者講習、交流ダンスタイム、デモンストレーションほか
区内在住か在勤の60歳以上の方300人(先着)
図当日、直接さゆりあん(大井町駅前)へ
図高齢者地域支援課介護予防推進係
(☎5742-6733 Fax5742-6882)

品川清掃工場 個人見学会

回11月23日(祝)午前10時～11時30分
※現地集合・解散。
図ビデオなどによる説明と施設見学
図50人(先着)
図回11月21日(木)午後3時まで、電話で同工場(八潮1-4-1☎3799-5353 Fax3799-5005)へ
○聴覚障害などがある方は専用のFAX送信票で受け付けます。送信票はwww.union.tokyo23-seisou.lg.jp/kengaku/index.htmlからダウンロードできます。

マイガーデン南大井収穫祭

区内唯一の区民農園の収穫祭です。
回11月23日(祝)午前11時～午後1時
図みなみ児童遊園(南大井1-13-8)
図マイガーデン南大井パネル展示、江戸野菜試食コーナーなど
図公園課公園維持担当
(☎5742-6789 Fax5742-9127)

ボランティア

※※は地域貢献ポイント事業の対象です。

品川区地域貢献ポイント事業

品川ボランティアセンター(☎5718-7172 Fax5718-7170)
高齢者地域支援課介護予防推進係(☎5742-6733 Fax5742-6882)

高齢者の積極的な社会参加を図るため、区が指定するボランティア活動1回につき、1ポイントを差し上げています(年間50ポイントが上限)。ためたポイントは区内共通商品券との交換か、福祉施設などに寄付ができます。事前にボランティアセンターや対象施設などで申し込みが必要です。登録者には「はつらつカード」を発行します。
区内在住で、おおむね60歳以上の方
対象施設/区が指定する高齢者施設、障害者施設

など(さわやかサービス、ほっとサロン、支え愛・ほっとステーションでの活動も含まれます)
※詳しくはお問い合わせください。

☆元年のはつらつカード(水色)の有効期限は12月31日(火)までです。
※50ポイントたまっている方の交換は随時受け付けています。
交換方法/「はつらつカード」と印鑑をボランティアセンター(大井1-14-1)へ持参

ボランティア募集

品川ボランティアセンター(☎5718-7172 Fax5718-0015)
shinashakyo.jp/volunteer/

- 楽器演奏
高齢者施設で演奏します。
回13:30～15:00(月～土曜日)
図ぶらりす・湯～亀SUN(旗の台3)
- 工芸・手芸
高齢者施設でお手伝いをします。
回日時は応相談(月～土曜日)
※30分～1時間程度。
図デイサービスセンターなごやか中延(東中延2)
- 書道題材の提供と指導
高齢者施設で書道の指導をします。
回曜日は応相談(月～金曜日)
14:00～15:00
図S-FIT CARE 西品川店(西品川2)

- 食事の配膳
高齢者施設で食事の配膳・下膳をします。
回週1～5回(月～金曜日)
11:30～13:00
図つばさデイサービス(小山6)
- 森のアトリエ
来園者と物づくりをします。
回週1回(土曜日)
13:00～15:00
図林試の森公園(小山台2)
- お話し相手 ※
高齢者施設で話し相手になります。
回9:00～12:00、13:00～16:00
※1時間程度。
図ケアセンター西五反田(西五反田3)
図女性の方

■使用済みの切手・テレホンカード類(未使用可)を品川ボランティアセンター(☎140-0014大井1-14-1)へ送ってください

☎=区ホームページから電子申請可 ●費用の記載のないものは無料 ●対象は原則として区内在住・在勤・在学の方

情報ファイル

☎140-8715 広町2-1-36(第二庁舎6階)
●文化観光課 Fax5742-6893
 ●文化振興係 ☎5742-6836
 ●生涯学習係 ☎5742-6837
●スポーツ推進課 Fax5742-6585
 ●地域スポーツ推進係 ☎5742-6838

●品川区スポーツ協会・総合体育館
 ☎141-0022 東五反田2-11-2
 ☎3449-4400
 Fax3449-4401
 受付時間：午前9時～午後7時
 ※土・日曜日、祝日は午後5時まで。

●戸越体育館
 ☎142-0042
 豊町2-1-17
 ☎3781-6600
 Fax3781-6699

●催し

第278回日曜コンサート

回 11月17日(日)午後1時30分～3時
 曲目/ショパン作曲：スケルツォ第4番
 ホ長調Op.54
 演奏/品川クラシック音楽協会
 場・鑑賞方法・円当日、直接中小企業センター3階レクホール(西品川1-28-3 ☎3787-3041 Fax3787-7961)へ

三徳会 地域交流会

身近な福祉用具に触れてみませんか。
 回 11月30日(土)午後2時～4時30分
 場 甲 園 当日、直接平塚橋ゆうゆうプラザ(西中延1-2-8 ☎5498-7021 Fax5498-1900)へ

**品川&山北ふれあい交流
山北町産業まつり**

回 11月23日(祝)午前9時30分～午後3時
 場 山北町健康福祉センター駐車場・鉄道公園(神奈川県山北駅前)
 内 農産物・特産品などの販売、キャラクターショー、ソーラン山北、D52(機関車)の稼働ほか
 園 山北町産業まつり実行委員会
 ☎0465-75-3654
 地域活動課市町村交流担当
 (☎5742-6856 Fax5742-6877)

品川&早川ふるさと交流「もぎたての香りを楽しもう。ゆずもぎプラン」

回 11月28日(木)～12月7日(土)のうち1泊
 宿泊/町営ヘルシー美里(山梨県・温泉)
 人 区内在住の方各10人(先着)
 料 6,525円、小学生5,282円、小学生未満550円(1泊2食付き宿泊費・プログラム参加費・消費税込)
 ※小学生未満は寝具・食事なし。
 申 利用日の3日前までに、電話かEメールでヘルシー美里(☎0556-48-2621 info@hayakawa-eco.com)へ
 園 地域活動課市町村交流担当
 (☎5742-6856 Fax5742-6877)

講座・講演

**品川歴史館古文書入門講座(中級編)
「品川の中世文書を読む」**

回 2年1月9日～30日の木曜日
 午後6時～8時(全4回)
 講師/鈴木三美子(同館学芸員)
 人 16歳以上の方60人(抽選)
 料 1,000円
 場 甲 園 11月22日(金)(必着)までに、往復はがきかFAX(1人1枚)に「古文書入門講座」とし、住所、氏名、年齢、電話・FAX番号を同館(☎140-0014 大井6-11-1 ☎3777-4060 Fax3778-2615)へ

消費生活教室(料理教室)「作り置き料理の組み合わせでおもてなし料理を作ろう」

回 11月29日(金)午前10時～午後1時
 場 品川介護福祉専門学校(西品川1-28-3)
 内 ボルシチ、塩辛とトマトの焼き物、フルーツサンドイッチ
 講師/田口道子(料理研究家)
 人 20人(先着)
 料 1,000円
 持ち物/エプロン、三角巾、食器用ふきん、上履き
 託児/2歳～就学前のお子さん5人(先着)
 申 園 11月20日(水)までに、電話で品川区消費者センター(☎6421-6136 Fax6421-6132)へ

**ライフプランノート書き方セミナー
～自分の人生は自分で決める～**

ライフプランについて分かりやすく説明します。
 回 12月11日(水)午後2時～4時
 場 品川区社会福祉協議会(大井1-14-1)
 講師/三輪鉄郎(ライフサポート東京行政書士)
 人 30人(先着)
 申 園 12月10日(火)までに、電話で品川成年後見センター(☎5718-7174 Fax6429-7600)へ

**【託児付き】女性向け就業支援セミナー
今から実践！就活成功レシピ**

これからのライフプランを見据え、女性特有の働く際の悩みや課題を整理し、自分の強みを再発見することをめざします。
 回 12月12日(木)午前10時～午後0時30分
 場 中小企業センター(西品川1-28-3)
 講師/内海典子(就業支援セミナー講師)
 人 求職中か就職活動中の女性の方28人(先着)
 託児/1歳～就学前のお子さん6人程度(先着)
 申 園 電話で(託児は12月4日(水)までに)、商業・ものづくり課(☎5498-6334 Fax5498-6338)へ
 ※HP www.shinagawa-shigoto.jp/ から申し込みます。

**ママのリフレッシュタイム
(連続講座第5クール)**

回 12月6日(金)・13日(金)
 午前10時～11時30分(全2回)
 場 平塚橋ゆうゆうプラザ(西中延1-2-8)
 内 クリスマスアロマキャンドルづくりなど
 講師/栗原冬子(ライフスタイルデザイナー)ほか
 人 区内在住か在勤で、小学生以下のお子さんがある母親30人(抽選)
 ※お子さんの同伴不可。
 料 2,500円(材料費・食材費など)
 申 園 11月21日(木)(必着)までに、往復はがきで講座名、住所、氏名(ふりがな)、年齢、電話番号、Eメールアドレスを子ども育成課庶務係(☎140-8715 品川区役所 ☎5742-6692 Fax5742-6351)へ

**介護者教室「介護をされていてがを
していませんか？」**

けがをしない介護技術を一緒に学びませんか。
 回 12月4日(水)午後1時30分～3時
 人 20人(先着)
 場 申 園 11月30日(土)までに、電話で西大井在宅サービスセンター(西大井2-4-4 ☎5743-6125 Fax5743-6541)へ

**第156回高齢者と介護者のための料理教室
「ロコモ対策食事で強い骨と筋力をつくる」**

回 11月26日(火)午後1時30分～4時30分
 場 荏原文化センター(中延1-9-15)
 人 20人(先着)
 料 600円
 持ち物/エプロン、三角巾、筆記用具
 申 園 11月20日(水)までに、電話で戸越台特別養護老人ホーム(☎5750-1054 Fax5750-1055)へ

**20代から40代のための料理教室
「簡単薬膳レシピで体を温めよう！」**

回 12月15日(日)
 午前10時30分～午後0時30分
 場 きゅりあん(大井町駅前)
 内 山芋しょうがごはん、鶏肉の春菊ソース、かぶのかす汁、黒ごまのクルミ汁粉
 人 20歳以上の方30人(先着)
 料 1,000円
 持ち物/エプロン、三角巾、食器用・台ふきん各1枚、筆記用具
 運営/品川栄養士会
 申 園 12月11日(水)までに、電話で健康課健康づくり係(☎5742-6746 Fax5742-6883)へ

公園の植物で作る講座

①ハーバリウム作り
 押し花などドライフラワーを瓶に入れ、立体的な標本を作ります。
 回 12月7日(土)午前10時～正午
 場 しながわ中央公園(区役所前)
 ②ウィンターリース作り
 季節のリースを作製します。
 回 12月8日(日)午前10時～正午
 場 天王洲公園(東品川2-6)
 共通
 人 区内在住か在勤の方各15人(抽選)
 ※小学3年生以下は保護者同伴。
 申 園 11月24日(日)(必着)までに、往復はがき(1枚2人まで)で番号、参加者全員の住所・氏名・年齢・電話番号をしながわ中央公園管理事務所(☎141-0033 西品川1-27-14 ☎5740-5037 Fax5740-5044)へ

品川区商連大商業まつり

楽しくお得なイベントが盛りだくさんの大商業まつりを開催します。
 お気軽にお越しください。

日時 11月23日(祝)
 午前10時～午後4時
会場 中小企業センター周辺
 (西品川1-28)



- 地方物産展
- 品川の銘店コーナー
- 体験型カルチャーコーナー
- コンサート、歌、ダンス
- 区内のご当地キャラ登場

商店街で特別イベントも開催！

主催 品川区商店街連合会

**10%お得な プレミアム付品川区共通商品券
二次販売を行います**

一次販売での売れ残り分を大商業まつり会場で販売します。
【午前9時から】整理券配布1,000人先着
 配布場所/しながわ中央公園西側エリア(下神明駅側)
 ※近隣住民の方の迷惑となりますので午前8時より前の整理はご遠慮ください。
【午前10時～午後2時】商品券販売
 販売場所/中小企業センター内
 ※整理券をお持ちの方のみへの販売となります。
 販売単価/1冊5,000円(500円券11枚つづり、5,500円分)
 ※1人4冊(2万円)まで購入可。
 使用期限/令和2年2月29日(土)
 ※詳しくは品川区商店街連合会ホームページ <https://shoren.shinagawa.or.jp/> をご覧ください。

問い合わせ/品川区商店街連合会 ☎5498-5931、商業・ものづくり課 ☎5498-6332 Fax3787-7961

メイプルカルチャー講座

現在募集中の講座です。定員になり次第締め切ります。

①ラテンダンス

回 11月20日～12月25日の水曜日
午前11時10分～午後0時25分(全6回)
※全10回のうち、5回目からの途中入会。
人 16人(先着)
料 9,240円

②TRY! ダイエットエクササイズ

回 11月16日～12月21日の土曜日
午前10時～11時15分(全6回)
※全10回のうち、5回目からの途中入会。
人 18人(先着)
料 8,250円

③英会話<入門>

回 11月19日～12月17日の火曜日
午後7時～8時30分(全5回)
※全10回のうち、6回目からの途中入会。
人 英会話を初めて学ぶ方10人(先着)
料 13,475円(教材費込)

④スペイン語<入門>

回 11月13日～12月11日の水曜日
午前10時～11時30分(全5回)
※全10回のうち、6回目からの途中入会。
人 スペイン語を初めて学ぶ方10人(先着)
料 14,245円(教材費込)

⑤中国語<初中級>

回 11月20日～12月11日の水曜日
午後7時～8時30分(全4回)
※11月13日(水)の体験受講(509円)が必要。
※全10回のうち、7回目からの途中入会。

人 簡単な会話ができる方10人(先着)
料 11,660円(教材費込)

⑥カリグラフィー

回 11月22日～12月20日の金曜日
午後6時45分～8時15分(全3回)
※全6回のうち、4回目からの途中入会。
人 16人(先着)
料 10,615円(教材費込)

共通

場 申込電話で、メイプルセンター(西大井駅前) ☎3774-5050 Fax3776-5342へ

仕事・求人

シルバー人材センター会員募集

清掃業務や配布業務など、あなたに合った仕事で収入を得ませんか。

人 区内在住で、健康で働く意欲のある60歳以上の方

年会費/2,500円

●体験のつどいを開催します

回 11月23日(祝)午前10時～午後3時
場 荏原文化センター(中延1-9-15)

場 シルバー人材センター本部
(☎3450-0711 Fax3471-6187)

特別区立幼稚園妊娠出産休暇・育児休業補助教員採用候補者の募集

職種/臨時的任用教員(幼稚園)

勤務地/23区の区立幼稚園(大田区・足立区を除く)

人 昭和34年4月2日以降に出生し幼稚園教諭普通免許状を現に有する、国公立幼稚園の正規任用教員として1年以上か国公立幼保連携型認定こども園において満3歳以上を担当する正規任用保育教諭として1年以上か特別区の区立幼稚園の臨時的任用教員または学級を専任する非常勤講師として通算12カ月以上の勤務実績がある方

選考方法/書類選考、面接

募集案内の配布場所/特別区人事・厚生事務組合、品川区人事課(本庁舎5階)・指導課(第二庁舎7階)

回 12月2日(月)・3日(火)に、所定の書類を本人が特別区人事・厚生事務組合教育委員会事務局人事企画課(☎102-0072千代田区飯田橋3-5-1東京区政会館17階)へ持参

○更新前で過去5年間に区立幼稚園の臨時的任用教員として勤務実績のある方は、11月25日(月)(消印有効)まで郵送による応募が可能。

場 同事務局人事企画課(☎5210-9751) www.tokyo23city.or.jp/

品川区指導課(☎5742-6831 Fax5742-6892)

助成

家具転倒防止器具取り付け助成

家具転倒防止器具を取り付けた世帯を対象に、取り付け費用の助成を行っています。

人 次の全てにあてはまる世帯
・平成31年4月1日以降に区内施工業者を利用して器具の取り付け工事を行った
・品川区に住居登録があり、器具を取り付けた住宅に居住している

・世帯員全員が住民税を滞納していない

助成金額/住民税課税世帯=取り付け費用の2分の1(上限4,000円)、非課税世帯=取り付け費用の全額(上限8,000円)
※詳しくは、住宅課(本庁舎6階)で配布する案内をご覧ください。

※助成申請書などは区ホームページからダウンロードもできます。

場 住宅課住宅運営担当
(☎5742-6776 Fax5742-6963)

●高齢者・障害者世帯は高齢者地域支援課(本庁舎3階)で助成を行っています

※申込方法、要件等が異なりますので、工事前にご相談ください。

場 高齢者地域支援課高齢者住宅担当
(☎5742-6735 Fax5742-6882)

ケロポンズとあそぼう! 0歳からOK!

“エビカニクス”でおなじみの二人がスクエア荏原にやってくる!あそびうた、体操、パネルシアター、盛りだくさんの1時間♪

2年1月25日(土) 午後3時開演
(午後2時30分開場)

会場/スクエア荏原ひらつかホール
(荏原4-5-28)

料金/2,000円
小学生以下1,000円(全席指定)

発売開始日・時間/11月15日(金)

窓口 午前9時から=きゅりあん・スクエア荏原・メイプルセンター
O美術館(O美術館は翌日以降午前10時から)

電話 午前10時から=チケットセンターキュリア(翌日以降午前9時から)

インターネット 午前9時から=<http://www.shinagawa-culture.or.jp/>

※電話予約では座席の選択不可。 ※0歳から入場可(2歳まで膝上鑑賞無料)。
※発売初日は1人6枚まで。

問い合わせ/チケットセンターCURIYA(☎5479-4140 Fax5479-4160)

しながわ水族館
～坂井市×品川区 特別区全国連携プロジェクト～
越前ガニの宝庫!!

いっぺんきてくんね!! 福井県坂井市!!

開催期間 11月16日(土)～25日(月)

品川区と福井県坂井市の協定締結を記念して、しながわ水族館で特別展示を実施!

しながわ観光大使
cinnamoroll × しな水!

開催期間 11月15日(金)～30日(土) | 遊びに来てね!!

水族館内でスタンプラリーを実施!

スタンプを集めると各日先着150人にしながわ観光大使シナモロールと品川区3競技応援キャラクターのコラボグッズなどをプレゼント。

©2001, 2019 SANRIO CO., LTD. APPROVAL NO. G602805

開館時間/午前10時～午後5時(入館は午後4時30分まで)

入館料/1,350円(800円)、小・中学生600円(400円)

4歳～就学前300円(200円)、65歳以上1,200円(700円)

※区内在住・在勤・在学の方は各自、住所など確認のできるものの提示で()の料金になります(まもるっちの提示可)。

休館日/火曜日

場所・問い合わせ/しながわ水族館(勝島3-2-1しながわ区民公園内)
☎3762-3433 Fax3762-3436 <https://www.aquarium.gr.jp/>

品川区民活動情報サイト しながわすまいるネットに登録しませんか

しながわ
すまいる
ネット



☎shinagawa-smile.net/

※区ホームページからもご覧いただけます。

問い合わせ/地域活動課協働推進係
(☎5742-6693 Fax5742-6878)

事業者・起業者向け相談案内

相談内容	曜日	時間	場所・予約先
企業法務相談	第2・4(火)	10:00～12:00	商業・ものづくり課 (中小企業センター2階) ☎5498-6340へ予約
特許相談	第2・4(金)	10:00～12:00	
海外ビジネス相談	第1～4(水)	9:00～17:00	
経営相談	(月)～(金)	9:00～17:00	商業・ものづくり課 ☎5498-6334へ予約
創業相談	(月)～(金)	9:00～17:00	
社会保険労務士相談	第3(水)	18:00～21:00	武蔵小山創業支援センター (小山3-27-5) ☎5749-4540へ予約
行政書士による法務相談	最終(木)	14:00～17:00	

しながわ発見出合い事業
クリスマスパーティー
～Christmas Party～

おいしい食事と美しいイルミネーションを楽しみながら、品川区の魅力と新しい出会いを見つけませんか。

日時 12月14日(土)午後7時～9時

会場 エル・トレス(東五反田2-9-11さくらてらす五反田)

対象・定員 区内在住か在勤で、25～39歳の独身の方30人(抽選)

参加費 3,500円

※申込方法など、詳しくはしながわ発見出合い事業ホームページ <https://sites.google.com/view/meet-shinagawa/> をご覧ください。

問い合わせ/地域活動課庶務係(☎5742-6687 Fax5742-6877)



しながわ レポート!

Shinagawa report



9/4(水)

ホッケー「さくらJAPAN」 「サムライJAPAN」が 区を表敬訪問

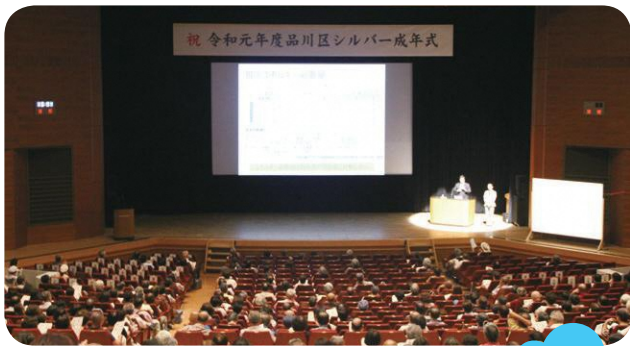
熱烈的な歓迎を受けた選手一同は「気の引き締まる思いです」と感想を述べ、真野由佳梨選手は「大井ふ頭中央海浜公園ホッケー競技場はとても良いピッチでした。この競技場で金メダルをとるといったイメージを持って練習に挑みたい」と決意を新たにしていました。



9/5(木)

百歳訪問 区長が長寿をお祝い

濱野区長と社会福祉協議会池田会長が、敬老の日を前に、9月13日で100歳を迎える柳ヒサ子さん宅と中延特別養護老人ホームを訪問し、皆さんの長寿をお祝いしました。9月1日現在、今年度100歳を迎える区民は86人で、最高齢は108歳の男性です。



シルバー成年式開催

9/7(土)

きゅりあんで品川区シルバー成年式を開催しました。70歳のお誕生日を迎える区民の皆さんを招き、新たな気持ちでこれからの人生を楽しんでいただく契機として、敬老の日になんで毎年9月に行っています。



目黒のさんま祭り開催

9/8日

目黒駅前商店街周辺で「目黒のさんま祭り」が開催。岩手県宮古市から7,000匹のさんまが届けられ、炭焼きさんまのおいしそうなおいが来場者の食欲をそそり、振る舞いを楽しもうと多くの人でにぎわいました。



9/10(火)

大崎警察署と地域住民による 見守り活動実施

芳水小学校の通学路で大崎警察署と地域住民の方が見守り活動を実施。区では、「小学校の登下校時刻の午前8時と午後3時には、なるべく外の用事を行いながら子どもを見守ろう」という83(ハチさん)運動を推進しています。



9/11(水)

区立障害児者総合支援施設 落成式を開催

障害者団体、地元町会・自治会などの関係者を招き落成式を開催。区立障害児者総合支援施設は、支援を必要とする子どもの療育支援を行う「品川児童学園」、障害者の日中活動の場や在宅生活を支える障害福祉サービス等を実施します。



9/26(木)

濱野区長が町会・ 自治会を激励訪問

9月21日～30日に秋の品川区交通安全運動を実施。今年のスローガンは「世界一の交通安全都市TOKYOを目指して」。26日には濱野区長が警視庁のマスコットキャラクターと大井・八潮地区の6町会・自治会を激励訪問しました。



10/1(火)

モンゴル高専卒業生が 区内企業へ就職

区内製造業の勝亦電機製作所がモンゴル高専の卒業生を社員として受け入れることになりました。区では、技術者不足に悩む区内製造業を支援するため、平成29年度よりモンゴル高専との交流事業を実施しています。

シティプロモーション展開



9/19(木)

ラグビーワールドカップ2019の開幕に合わせ、区は19日に外国人向けの観光ガイドを発行し、区内で体験できる日本文化などを紹介しました。また、京王線の車内広告を活用したPRも行い、区の魅力を広く発信しました。



10/1(火)

区はスマートフォン用ニュースアプリ「SmartNews」を活用して区政公式情報の配信を開始しました。市区町村の公式情報を配信するのは品川区が全国初。広報しながわの内容のほか、観光情報、区公式SNSなどが配信されています。



区内の出来事を、区ホームページでは日々お知らせしています。“しながわレポート!”ではその中からピックアップして掲載しています。