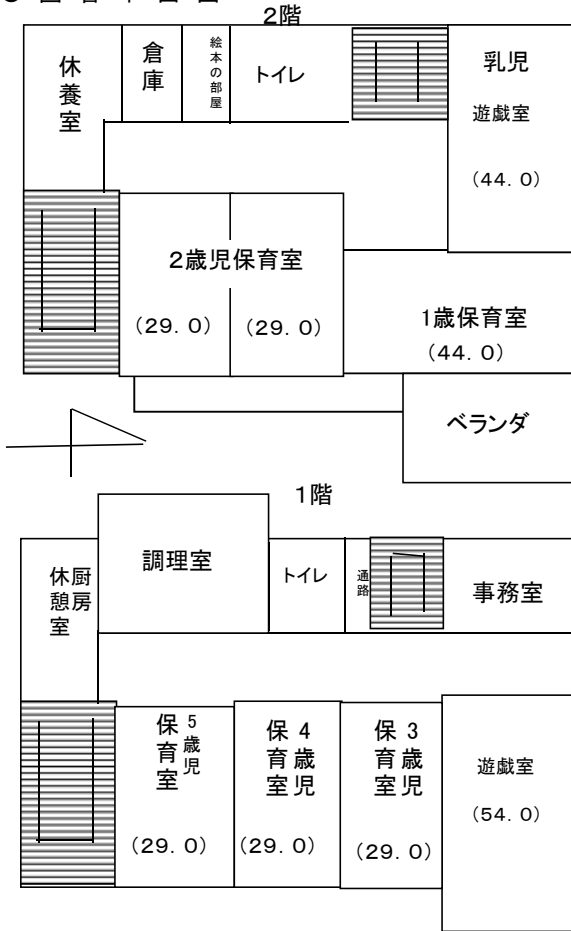
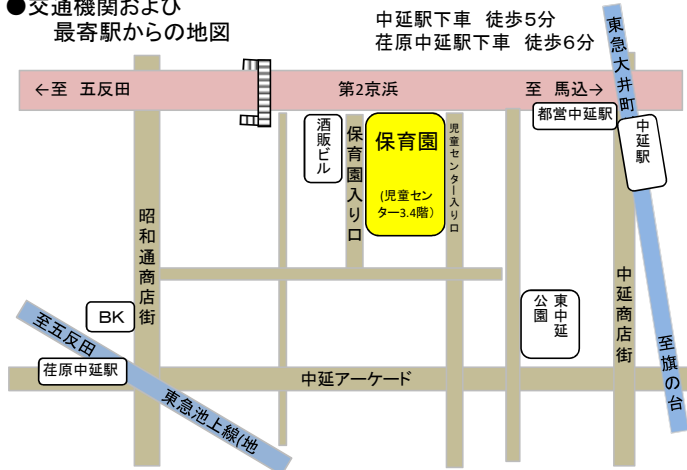


● 園舎平面図

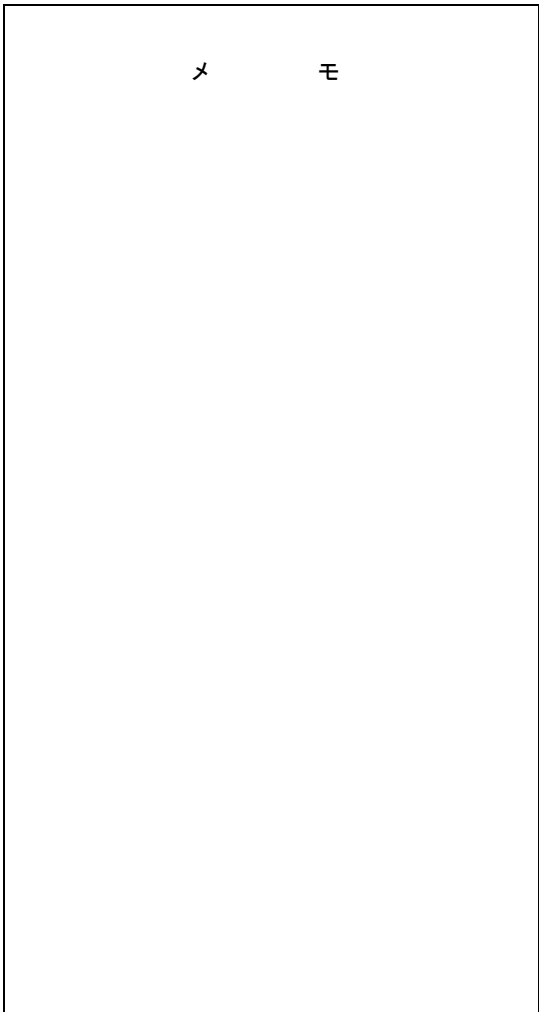


● 交通機関および最寄駅からの地図



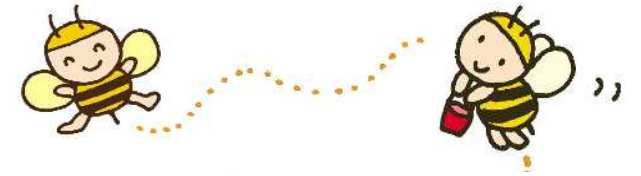
● 非常災害対策

- 1 災害発生に備えて毎月避難訓練を実施する
- 2 広域避難場所 大井競馬場・しながわ区民公園



品川区立

東中延保育園の概要



〒142-0052

品川区東中延2丁目5番10号

電話・FAX (3785)0418

事業の概要

- ◆ 名称 品川区立 東中延保育園
- ◆ 沿革 昭和45年 6月 開園
平成 6年 2月 大規模改修
12年 4月 延長保育実施

◆ 園児定数

3歳未満児	3歳児以上	計
36名	60名	96名

◆ 職員配置数

園長	副園長	保育士	計
1名	1名	12名	14名

◆ 施設規模

- (ア)敷地 661.00 m²
- (イ)構造 鉄筋コンクリート4階建て1・2階使用
- (ウ)建物面積 339.00 m²
- (エ)延べ床面積 658.97 m²
- (オ)屋外遊戯場 346.00 m²

◆ 設備内容

名称	室数	名称	室数
1歳児室	1	遊戯室	2
2歳児室	2	調理室	1
3歳児室	1	事務室	1
4歳児室	1	休養室	2
5歳児室	1		

- ◆ 基本開園時間 午前7時30分～午後6時30分
※延長開園時間 午後6時30分～午後7時30分
※短時間認定の延長保育は、基本開園時間内で8時間を超えた場合

- ◆ 休園日 日曜日、国民の祝日(振替休日を含む)
年末年始(12月29日～1月3日)
- ◆ 保育目標
 - 心身ともにたくましく チャレンジする子ども
 - 自分を大切にし 人の気持ちを大切にできる子ども
 - 心豊かに感じ 考える子ども

◆ 年間保育行事計画

月	行 事	保 健
4月	入園おめでとうの会 こども日の会	
5月		春の健康診断
6月	食育保護者会 ※ 夏まつり	眼科検診 歯科検診
7月	七夕の会	
8月		
9月		
10月	運動会	秋の健康診断
11月	※ 焼いも会	歯科検診
12月	ハッピー会 年末子ども会	
1月	新年子ども会	
2月	節分の会	
3月	ひなまつりの会 卒園式	
※…地域行事 ・毎月の行事 避難訓練 身体測定 ・その他 園外活動 保護者会 個人面談 PTA活動 ・誕生日会 お子さんの誕生日に合わせてクラスで行います		

◆ デイリー・プログラム(1日に生活の流れ)

時間	1・2歳児	3・4・5歳児
7:30	順次登園	順次登園
8:00	好きな遊び	好きな遊び
9:00	牛乳	活動
10:00	活動	
11:00	食事	
12:00	午睡	食事
13:00		午睡(3・4歳児) (5歳児はクラス活動)
14:00		
15:00	順次目覚め おやつ	目覚め おやつ 好きな遊び
16:00	好きな遊び	帰りの会(4・5歳) 好きな遊び
17:00	順次降園	順次降園
18:30	降園 延長保育	降園 延長保育
19:30	降園	降園

- ◆ 当園の実施事業
延長保育 一日保育士体験 特別支援児保育
一時保育